



by VR Agency Travel & Trade Co. Ltd.
ใบอนุญาต/Travel License: 11/11450

SINCE 2003
eTravelWay.com

LINE @etravelway
Instagram etravelway

Facebook @etravelway
WhatsApp 021166395

A24551



ชิงเต่า

เบียร์ฟรีท่านละ 2 แก้ว

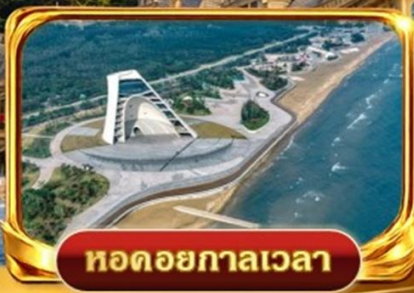


พีเรียดเปิดใหม่
15-20 มิ.ย. 69
26-01 ก.ค. 69

6วัน
4คืน เยียนไถ เว่ยไห่ ระเบียงยุโรป



จุดชมวิว 8 เซียน



หาดอวยกาลเวลา



เทศกาลเบียร์ชิงเต่า

ลดเหลือเพียง..
19,999.-
~~25,999.-~~

เที่ยว 3 เมืองราคาคุ้มค่า
ชิงเต่า เยียนไถ เว่ยไห่ ระเบียงยุโรป
หมู่บ้านประมงไฮซาง ซาจิวโข่ว ลานเทศกาลเบียร์
ช้อปปิ้งโตตง ห้าง Mix C เทศกาลเบียร์ชิงเต่า

วันเดินทาง : พ.ค. - มิ.ย. 69



บริการอาหาร 12 มื้อ



พักรัชมรม 4 ดาว
ตลอดทาง



น้ำหนักกระเป๋า 23 KG



ทัวร์ไม่เข้าร้านช้อปปิ้ง



LINE @etravelway
@etravelway.fire
@etravelway.sky

Emergency call only : 0853642449
tour.bkk@etravelway.com
www.youtube.com/etravelway

www.etravelway.com
VS100526
Page 1 of 24





ชิงเต่า

เยินโต เว่ยไห่

ระบียงยุโรป

เบียร์ฟรีท่านละ 2 แก้ว



- ★ ไม่เข้าร้านรัฐบาล
- ★ เที่ยวคุ้ม ราคาพิเศษ
- ★ พักดี 4 ดาว ตลอดทริป



ระบียงยุโรป



หาด No.3 Bathing

เมนูพิเศษ ชาบูสายพาน 6 วัน 4 คืน เดินทาง : พฤษภาคม 69

วันที่	โปรแกรมทัวร์	เช้า	เที่ยง	เย็น	โรงแรม
1	สนามบินสุวรรณภูมิ			✈	
2	สนามบินสุวรรณภูมิ (SC4080 02.25-08.05) – เยินโต – จุดชมวิว 8 เซียนข้ามทะเล - หอคอยกาลเวลา – วาฬเคียวตาย - ถนนคนเดินเฉาหยาง	✈	✓	✓	พักเมืองเยินโต เทียบเท่าระดับ 4 ดาว
3	หมู่บ้านประมงไฮซาง - เว่ยไห่ – กรอบรูปเว่ยไห่ - เรือ Blueways - ชิงเต่า	✓	✓	✓	พักเมืองชิงเต่า เทียบเท่าระดับ 4 ดาว
4	โรงงานเบียร์ชิงเต่า (แจกเบียร์ท่านละ 2 แก้ว) – May Fourth Square จัตุรัส 54 - ถ่ายภาพบริเวณ ซาจื่อไห่ – No.3 Bathing Beach	✓	✓	✓	พักเมืองชิงเต่า เทียบเท่าระดับ 4 ดาว
5	ระบียงยุโรป - สถานที่จัดเทศกาลเบียร์ชิงเต่า - โบสถ์ St.Michael's Cathedral - สะพานจ้านเฉียว – อีสระช้อปปิ้งถนนจงซาน - ช้อปปิ้งย่าน ไห่ตง	✓	✓	X	พักเมืองชิงเต่า เทียบเท่าระดับ 4 ดาว
6	Silver Street Fish ย่าน หยินหยูเซียง - จุดชมวิว SIGNAL HILL PARK – ถนนสตรีทอาร์ทหลงเจียง - ช้อปปิ้งห้าง Mix C ใจกลางเมือง - สนามบิน - (SC4079 21.00-01.25)	✓	✓	✈	

****หมายเหตุ: โปรแกรมสามารถเปลี่ยนแปลงได้ตามความเหมาะสมโดยไม่ต้องแจ้งให้ทราบ
ล่วงหน้าทางบริษัทฯ จะถือผลประโยชน์ของลูกค้าเป็นสำคัญ****





อัตราค่าบริการ “JTTO-SC2D”

เอกซ์คลูซีฟ...ซิงเต่า เยียนไถ เว่ยไห่ ระเบียบยุโรป เทศกาลเบียร์ 6 วัน 4 คืน ไม่เข้าร้าน
รัฐ

กำหนดวันเดินทาง	ราคาทัวร์ผู้ใหญ่	Group Size	พักเดี่ยว
20 - 25 พ.ค. 69	25,999.- 19,999.-	20	4,000.-
27 พ.ค. - 01 มิ.ย. 69	25,999.- 19,999.-	20	4,000.-
29 พ.ค. - 03 มิ.ย. 69	25,999.- 19,999.-	20	4,000.-
15 - 20 มิ.ย. 69 เปิดเพิ่ม	25,999.- 19,999.-	20	4,000.-
26 มิ.ย - 01 ก.ค. 69 เปิดเพิ่ม	25,999.- 19,999.-	20	4,000.-

ราคาทัวร์ไม่รวมค่าทิปไกด์ท้องถิ่น และ คนขับรถ
กรุณาเตรียมทิปไกด์ ท่านละ 2,000 บาท / ท่าน เด็กและผู้ใหญ่เก็บเท่ากัน
ค่าทิปพิเศษสำหรับหัวหน้าทัวร์ แล้วความพึงพอใจของท่านสำหรับการได้รับบริการ
ดอกไม้ในสวนจางซานขึ้นอยู่กับ ฤดูกาลและการจัดสวนของเจ้าหน้าที่

“โปรแกรมไม่เข้าร้านรัฐบาล” เพียงอย่างเดียว





SC2D
QINGDAO YANTAI

เที่ยวบินขาไป

BKK -----> **TAO**
Bangkok' Thailand -----> Qingdao' China

เดินทาง	ถึงจุดหมาย
02:50	08:25
DATE	FLIGHT
MAY 26	SC4080

SC2D
QINGDAO YANTAI

เที่ยวบินขากลับ

TAO -----> **BKK**
Qingdao' China -----> Bangkok' Thailand

เดินทาง	ถึงจุดหมาย
21:00	01:25
DATE	FLIGHT
MAY 26	SC4079

กรุณาเตรียม ทิปไกด์ท้องถิ่น คนขับรถ 2,000 บาท /ท่าน เด็กและผู้ใหญ่เก็บเท่ากันที่สนามบิน

น้ำหนักกระเป๋า
โหลดใต้เครื่อง

**23
KG**

น้ำหนักกระเป๋า
ขึ้นเครื่องบิน

**5
KG**

คณะพร้อมกันที่

สนามบินสุวรรณภูมิ

เคาน์เตอร์

SHANDONG AIRLINES

อาคาร

ผู้โดยสารขาออก
ต่างประเทศ

เวลาที่จีน
เร็วกว่าไทย 1 ชั่วโมง

ใช้เวลาเดินทาง 4.45 ชม.





วันแรก กรุงเทพฯ สนามบินสุวรรณภูมิ

บริการอาหาร (-/-/-)

23.20 น. 🗣️ คณะพร้อมกันที่ ท่าอากาศยานสุวรรณภูมิ ชั้น 4 ประตู ประตู 2 เคาน์เตอร์สายการบิน SHANDONG AIRLINES (SC) โดยมีเจ้าหน้าที่จากทางบริษัทคอยให้การต้อนรับ และอำนวยความสะดวกด้านสัมภาระและเอกสารให้กับท่าน

วันที่สอง สนามบินสุวรรณภูมิ - เชียงใหม่ - จุด ชมวิว 8 เชียงข้ามทะเล - หอคอย
กาลเวลา - วาฬเด็ยวตาย - ถนนคนเดินเฉาหยาง บริการอาหาร (-/L/D)

02.25 น. บินตรงเหินฟ้าสู่ ออกเดินทางสู่ สนามบินชิงเต่าเจียวตง เมืองชิงเต่า โดยสายการบิน SHANDONG AIRLINE เที่ยวบินที่ SC4080➔ (มีบริการอาหารเครื่องดื่ม บนเครื่อง)



08.05 น. เดินทางถึง สนามบินนานาชาติชิงเต่าเจียวตง สาธารณรัฐประชาชนจีน เมืองชิงเต่า เมืองตากอากาศชายทะเลชื่อดังของมณฑลซานตง โดดเด่นด้วยทัศนียภาพงดงามของภูเขาและทะเล ผสมผสานสถาปัตยกรรมยุโรปจากยุคอาณานิคมเยอรมันได้อย่างลงตัว เพลิดเพลินกับบรรยากาศโรแมนติกริมอ่าว เดินเล่นย่านช้อปปิ้งทันสมัย และสัมผัสเสน่ห์เมืองท่าที่มีทั้งความคลาสสิกและชีวิตชีวา เหมาะสำหรับพักผ่อน ช้อปปี้ง และถ่ายภาพสวยตลอดทั้งปี หลังจากผ่านพิธีการตรวจคนเข้าเมืองเรียบร้อย นำท่านเดินทางสู่เมืองเยียนไถ เมืองชายฝั่งระดับพรีเมียมของมณฑลซานตง โดดเด่นด้วยอากาศบริสุทธิ์ ทะเลสีฟ้าใส และบรรยากาศสงบแบบรีสอร์ตทิวทัศน์ทะเล เมืองนี้ยังเป็นต้นกำเนิดไวน์ชื่อดังของจีน มีไร่องุ่นสวยงามเรียงรายตลอดเนินเขา และมีแลนด์มาร์กริมทะเลที่ผสมผสานความโมเดิร์นกับวัฒนธรรมจีนดั้งเดิมอย่างลงตัว เหมาะสำหรับผู้ที่มองหาปลายทางที่ทั้งงดงาม เรียบง่าย และมีเสน่ห์ไม่เหมือนใคร





เที่ยง

📌 รับประทานอาหารกลางวัน ณ ภัตตาคาร

จากนั้นนำท่านชม **จุดชมวิว 8 เขียนข้ามทะเล (ชมด้านนอกอุทยาน)** ตี๋มดำประสบการณ์เหนือระดับ ณ แหล่งท่องเที่ยวระดับแลนด์มาร์ก “8 เขียนข้ามทะเล” สถานที่ท่องเที่ยวระดับ 5A สูงสุดของมาตรฐานแหล่งท่องเที่ยวของจีนที่สวยงามและอลังการที่ผสมผสานทิวทัศน์ชายฝั่งทะเลเหลืองเข้ากับสถาปัตยกรรมจีนคลาสสิกได้อย่างสง่างาม บริเวณนี้ได้รับแรงบันดาลใจจากตำนานเทพเซียนทั้งแปดผู้เดินทางข้ามทะเลด้วยพลังวิเศษ ซึ่งถือเป็นสัญลักษณ์แห่งความโชคดี ความเป็นสิริมงคล และความรุ่งเรืองตามความเชื่อของจีนโบราณนักท่องเที่ยวสามารถเพลิดเพลินกับเส้นทางเดินชมทิวทัศน์ริมทะเลที่ออกแบบมาอย่างประณีตพร้อมประติมากรรมแปดเซียนที่สร้างขึ้นด้วยฝีมือช่างชั้นสูง รายละเอียดงดงามสมกับสถานที่ระดับพรีเมียม จุดชมวิวทะเลกว้างสุดลูกหูลูกตา ราวกับภาพวาด เหมาะอย่างยิ่งสำหรับการถ่ายภาพไลฟ์สไตล์ระดับลักซ์ชัวรีที่นี้ยังเป็นหนึ่งในจุดชมพระอาทิตย์ขึ้นที่งดงามที่สุดของรัฐซานตง ให้บรรยากาศเงียบสงบ หรรษา และเต็มไปด้วยเรื่องราวตำนานอันลึกซึ้ง เหมาะสำหรับนักท่องเที่ยวที่มองหาความลงตัวของวัฒนธรรมชั้นสูงและธรรมชาติระดับเวิลด์คลาส



จากนั้นนำท่านเดินทางสู่ **หอคอยกาลเวลา (Time Tower)** หรือมีชื่ออย่างเป็นทางการว่า Sun Tower เป็นแลนด์มาร์กทางสถาปัตยกรรมที่โดดเด่น ตั้งอยู่ริมชายฝั่งทะเลใน เขตพัฒนาเศรษฐกิจและเทคโนโลยียานไถ (YEDA) เมืองเยียนไถ มณฑลซานตง ประเทศจีน หอคอยนี้ได้รับการออกแบบโดยบริษัท OPEN Architecture เพื่อทำหน้าที่เป็นศูนย์วัฒนธรรมมอเนกประสงค์และหอสังเกตการณ์ที่เชื่อมโยงผู้คนเข้ากับธรรมชาติและกาลเวลา





สมควรแก่เวลานำท่านเดินทางชม แลนด์มาร์กศิลปะประติมากรรมสุดชิพของเมืองเยียนไถ ที่โดดเด่นด้วยประติมากรรม “**วาฬเด็ยวตาย**” สีขาวขนาดใหญ่หันหน้าออกสู่ทะเล สื่อถึงความอิสระ ความเจ็บงาม และความเชื่อมโยงระหว่างมนุษย์กับธรรมชาติ จุดนี้รายล้อมด้วยลมทะเลเย็น ๆ และคลื่นกระทบฝั่งเบา ๆ ทำให้บรรยากาศผ่อนคลายมาก เหมาะสำหรับเดินเล่น ชมพระอาทิตย์ลับขอบฟ้า และเป็นมุมถ่ายภาพสุดชิคที่กำลังฮิตในโซเชี่ยล ใครมาที่เยียนไถต้องแวะมาเช็กอินให้ได้.



นำท่านไป **ย่านถนนคนเดินเจาหยาง** ในเมืองเยียนไถเป็นย่านการค้าและไลฟ์สไตล์สุดคลาสสิกย่านเก่า สถาปัตยกรรมที่ผสมผสานสไตล์ยุโรปกับเสน่ห์จีนดั้งเดิมให้บรรยากาศย้อนยุคแต่ไม่ตกยุค ถนนยาวประมาณ 400 เมตร ตกแต่งด้วยร้านค้าแบรนด์ท้องถิ่น คาเฟ่บาร์ สตรีทฟู้ด และร้านอาหารท้องถิ่นให้เลือกอย่างหลากหลาย โดยเฉพาะยามค่ำคืน ถนนจะสว่างไสวด้วยไฟต่าง ๆ





ค่ำ ๑๐ รับประทานอาหารค่ำ ณ ภัตตาคาร
พักที่เมืองเยียนไถ โรงแรมระดับ 4 ดาวหรือเทียบเท่าระดับเดียวกัน

วันที่สาม หมู่บ้านประมงไห่ซาง - เว่ยไห่ - กรอบรูปเว่ยไห่ - เรือ Blueways - ชิงเต่า
บริการอาหาร (B/L/D)

เช้า ๑๐ รับประทานอาหารเช้า ณ ห้องอาหารโรงแรม
หลังรับประทานอาหารเช้าเรียบร้อยนำท่านเดินทางสู่ หมู่บ้านประมงไห่ซาง คือโซนท่าเรือท่องเที่ยวบรรยากาศชิลริมทะเลของเมืองเยียนไถ เต็มไปด้วยร้านอาหารทะเลสด คาเฟ่ริมชายฝั่ง และมุมถ่ายรูปสไตล์ยุโรปผสมท่าเรือโบราณจีนอย่างลงตัวทางเดินริมน้ำทอดยาวให้ชมวิวทะเลแบบใกล้ชิด พร้อมเรือประมงเรียงรายเป็นฉากหลังอันมีเสน่ห์ช่วงเย็นถึงค่ำคือเวลาที่สวยที่สุด แสงอาทิตย์ตกกระทบผืนน้ำให้บรรยากาศโรแมนติกนุ่มละมุนเหมาะทั้งสำหรับเดินเล่น ชิมอาหารทะเลสด หรือถ่ายภาพเก็บบรรยากาศเมืองท่าที่มีชีวิตชีวาและอบอุ่นในคราวเดียวกัน





จากนั้นนำท่านเดินทางสู่เมือง **เว่ยไห่** เมืองชายทะเลทางตะวันออกของจีน บรรยากาศเงียบสงบ อากาศสดชื่น และเป็นระเบียบโดดเด่นด้วยทะเลสีฟ้าใส ชายฝั่งยาว และสวนสาธารณะริมทะเลที่สวยงามผสมผสานเสน่ห์ธรรมชาติและวัฒนธรรม และความเป็นเมืองน่าอยู่ได้อย่างลงตัวเหมาะสำหรับการพักผ่อน เที่ยวสบายๆ และสัมผัสวิถีชีวิตเมืองชายทะเลของจีนสมควรแก่เวลานำท่านเดินทางสู่ **สวนสาธารณะเว่ยไห่** สวนสาธารณะริมทะเลชื่อดังของเมืองเว่ยไห่ ที่มีแลนด์มาร์กเป็นปฏิมากรรม “กรอบรูปยักษ์” อันเป็นเอกลักษณ์นักท่องเที่ยวนิยมยืนถ่ายภาพโดยใช้กรอบรูปเป็นเฟรมธรรมชาติ โดยมีทะเลสีฟ้าและเส้นขอบฟ้าเป็นฉากหลังบรรยากาศร่มรื่น เหมาะสำหรับเดินเล่น พักผ่อน และชมวิวทะเลแบบสบายๆเป็นจุดเช็คอินยอดนิยมที่ช่วยสร้างภาพถ่ายมุมสวยราวกับอยู่ในกรอบภาพจริง



เที่ยง

🍽️ รับประทานอาหารกลางวัน ณ ภัตตาคาร

สมควรแก่เวลาจากนั้นนำท่านชม **เรือ Blueways** ซากเรือขนาดใหญ่ที่เกยตื้นอยู่ริมชายฝั่ง กลายเป็นแลนด์มาร์กถ่ายรูปลอดนิยมของเมืองเว่ยไห่ โครงเรือเก่าตัดกับฉากหลังของทะเลสีฟ้า ให้บรรยากาศดิบ เท่ และมีเอกลักษณ์ ช่วงน้ำลงจะเห็นซากเรือชัดเจน เหมาะสำหรับถ่ายภาพแนวอาร์ตและมินิมอลเป็นจุดเช็คอินที่สะท้อนเสน่ห์ทะเลเว่ยไห่ในมุมที่แตกต่างจากชายหาดทั่วไปสมควรแก่เวลานำท่านเดินทางสู่เมืองชิงเต่า





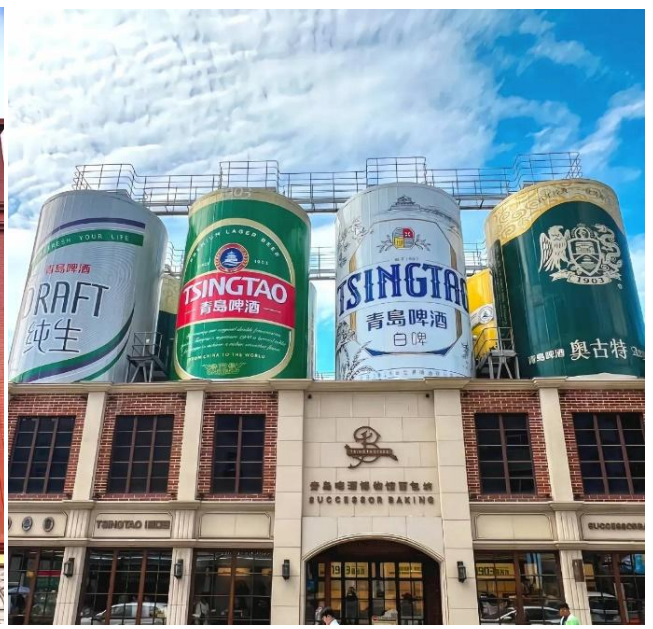
ค่ำ ๑๐ รับประทานอาหารค่ำ ณ ภัตตาคาร

👉 พักที่เมืองชิงเต่า โรงแรมระดับ 4 ดาวหรือเทียบเท่าระดับเดียวกัน

วันที่สี่ **โรงเบียร์ชิงเต่า – จัตุรัส 54 May Fourth Square - ถ่ายภาพบริเวณชาจื่อไฮ่**
– หาด No.3 Bathing Beach ชมแสงสี บริการอาหาร (B/L/D)

เช้า ๑๐ รับประทานอาหารเช้า ณ ห้องอาหารโรงแรม

นำท่านเดินทางสู่ **โรงงานเบียร์ชิงเต่า** ต้นกำเนิดตำนานเบียร์ระดับโลกที่ก่อตั้งมาตั้งแต่ยุคอาณานิคมเยอรมัน กลิ่นมอลต์หอมลอยคลุ้งไปทั่วโรงงานที่ผสมเทคโนโลยีเก่ากับดีไซน์ล้ำยุค สัมผัสประสบการณ์เบียร์สดจากแหล่งต้นกำเนิดแท้ **พร้อมรับเบียร์แก้วใหญ่ฟรีคนละสองแก้ว** ต้มต้่าบรรยากาศคลาสสิกในโลกแห่งรสชาติและประวัติศาสตร์กว่า 100 ปี



เที่ยง ๑๐ รับประทานอาหารกลางวัน ณ ภัตตาคาร

จากนั้นนำท่านชม **May Fourth Square** หรือ **จัตุรัส 54** แลนด์มาร์กใจกลางชิงเต่าที่โดดเด่นด้วยประติมากรรมสีแดงสด “The May Wind” สัญลักษณ์แห่งพลังและอุดมการณ์ของยุคใหม่ แสงไฟนีออนและเงาสะท้อนจากตึกกระจกยามค่ำคืนแต่งแต้มให้จัตุรัสดูราวกับหลุดเข้าสู่เมืองไซเบอร์พังค์ริมทะเล ผู้คนหลังไทม์มาชมวิวดูและบันทึกภาพกับฉากหลังแห่งอนาคต เสน่ห์ของประวัติศาสตร์และเทคโนโลยีผสมกันอย่างน่าหลงใหลในจุดเดียว





จากนั้นนำท่านชม **ถนนสตรีทอาร์ทหลงเจียง** แลนด์มาร์กใหม่สุดชิคของชิงเต่า ที่รวบรวมผลงานศิลปะบนกำแพงสุดครีเอทีฟจากศิลปินท้องถิ่นและนานาชาติ สีสดใสและดีไซน์ล้ำสมัยเปลี่ยนตรอกเก่าให้กลายเป็นแหล่งเช็คอินยอดนิยม เหมาะสำหรับสายถ่ายรูปและคนรักศิลปะ เดินเพลินท่ามกลางบรรยากาศทันสมัยแต่ยังคงกลิ่นอายวัฒนธรรมเมืองเก่า



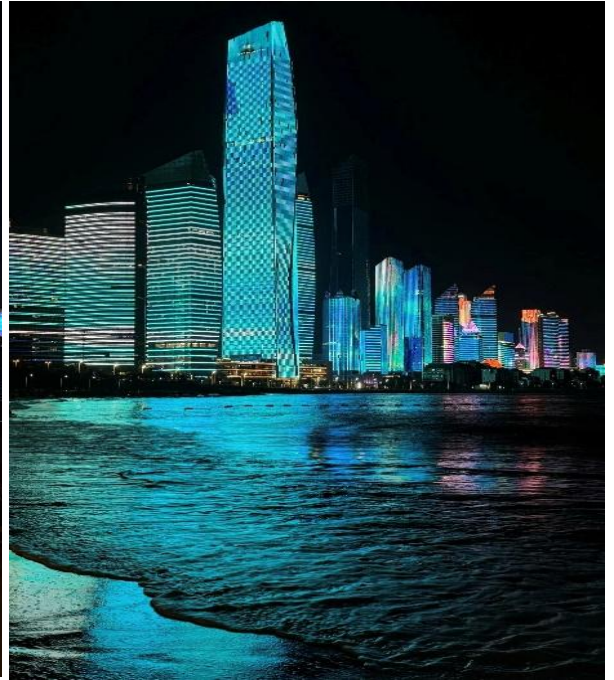
สมควรแก่เวลานำท่านเดินทางไปที่ **ย่านซาจือไห่ว** จุดแวะถ่ายภาพบรรยากาศชายทะเลสุดเจียบสงบของชิงเต่าที่รายล้อมด้วยภูเขาและอ่าวรูปโค้งสวยงาม น้ำทะเลสีฟ้าใสสะท้อนแสงแดดระยิบระยับ ให้กลิ่นอายแบบรีสอร์ทดูโรแมนติกเมืองชายฝั่งจินตวันออกอย่างลงตัว เหมาะสำหรับเดินเล่นชมวิว ลมทะเลพัดเย็นสบาย พร้อมมุมถ่ายรูปคู่กับท่าเรือ ชายหาด และเรือประมงท้องถิ่นที่จอดเรียงราย ให้ภาพออกมาดูเป็นธรรมชาติและพรีเมียมในเวลาเดียวกัน ถือเป็นอีกหนึ่งจุดแวะที่เติมเสน่ห์ให้ทริปชิงเต่าของคุณสมบูรณ์แบบยิ่งขึ้น.





จากนั้นนำท่านชม **No.3 Bathing Beach** ชายหาดที่หลุดออกมาจากโลกไซเบอร์ฟังก์แห่งอนาคต แสงนีออนสะท้อนผิวน้ำยามค่ำคืนสร้างภาพลวงตาเหนือจริง อาคารสไตล์เรโทรฟิวเจอร์ริสต์ตัดกับเส้นขอบฟ้าของเมืองชิงเต่าอย่างลงตัว เสียงคลื่นประสานกับจังหวะดนตรีอิเล็กทรอนิกส์จากบาร์ริมทาง กลายเป็นจุดพักผ่อนที่เต็มไปด้วยพลังและเสน่ห์ลึกลับของโลกอนาคต





ค่ำ

🕒 รับประทานอาหารค่ำ ณ ภัตตาคาร

📍 พักที่เมืองชิงเต่า โรงแรมระดับ 4 ดาวหรือเทียบเท่าระดับเดียวกัน

วันที่ห้า ระเบียบยุโรป - สถานที่จัดเทศกาลเบียร์ชิงเต่า โบสถ์ St.Michael's Cathedral - สะพานจ้านเจียว -ย่าน Da Bao Island สไตล์เยอรมัน - อิสระ
ช้อปปิ้งย่านถนนจงซาน - ถนนไถตง บริการอาหาร (B/L/D)

เช้า

🕒 รับประทานอาหารเช้า ณ ห้องอาหารโรงแรม

จากนั้นนำท่านชม ระเบียบยุโรปฝั่งตะวันตก เป็นเส้นทางเดินเล่นริมทะเลที่บรรยากาศสวยงามสไตล์ยุโรปท่านสามารถเดินเล่นสบาย ๆ ชมวิวทะเล ถ่ายรูปกับอาคารสถาปัตยกรรมยุโรปตลอดเส้นทางเหมาะสำหรับการพักผ่อนถ่ายภาพเก็บความประทับใจ และสัมผัสลมทะเลแบบชิล ๆ เป็นอีกหนึ่งจุดไฮไลต์ที่นักท่องเที่ยวไม่ควรพลาดเมื่อมาเยือนเมืองชิงเต่า





จากนั้นนำท่านชม **สถานที่จัดเทศกาลเปียร์ซิงเต่า** เป็นจุดหมายยอดนิยมของนักท่องเที่ยวจากทั่วโลกในช่วงฤดูร้อน จัดขึ้นอย่างยิ่งใหญ่ภายใน “World Expo City” หรือบริเวณศูนย์จัดแสดงขนาดใหญ่ของเมือง พื้นที่ภายในเต็มไปด้วยบูธเปียร์จากหลากหลายประเทศ บรรยากาศครึกครื้นด้วยดนตรี การแสดง และอาหารนานาชาติให้นักท่องเที่ยวได้ลิ้มลอง ถือเป็นสวรรค์ของคนรักเปียร์และสถานที่สำคัญที่สะท้อนเอกลักษณ์ของซิงเต่าได้อย่างสมบูรณ์แบบ





เพียง

๑) รับประทานอาหารกลางวัน ณ ภัตตาคาร

จากนั้นนำท่านชมความงดงามของ โบสถ์เซนต์ไมเคิล (St. Michael's Cathedral) สถาปัตยกรรมสุดคลาสสิก ที่ตั้งตระหง่านกลางเมืองชิงเต่า โดดเด่นด้วยหอคู่อูฐสีส้มแดงและหน้าต่างกระจกสีที่สะท้อนแสงแดดอย่างงดงาม ภายในโบสถ์ บรรยากาศเงียบสงบและอบอวลด้วยความศรัทธา เหมาะแก่การเดินชม ถ่ายภาพ หรือเก็บช่วงเวลา แสนโรแมนติกท่ามกลางกลิ่นอายยุโรปริมทะเลจีน





นำท่านชม **สะพานจ้านเจียว** แลนด์มาร์กสำคัญริมทะเลของเมืองชิงเต่า สร้างขึ้นตั้งแต่สมัยราชวงศ์ชิง เป็นสัญลักษณ์แห่งเมืองที่ปรากฏอยู่บนโลโก้เบียร์ชิงเต่า ตัวสะพานทอดยาวสู่ทะเลกว่า 400 เมตร ปลายสะพานมีศาลาทรงแปดเหลี่ยมสไตล์จีนโบราณงดงาม ท่านสามารถเดินชมวิวทะเล รับลมเย็น และเก็บภาพบรรยากาศงดงามของเมืองชายทะเลได้อย่างเต็มอิ่มบรรยากาศอบอุ่นด้วยเสียงคลื่นและแสงแดดอ่อนๆ เหมาะสำหรับเดินชมวิวก่อนถ่ายภาพคู่ หรือดื่มด่ำกับกลิ่นอายเมืองชายทะเลอันแสนสงบ นำท่านเดินทางสู่ย่าน **Da Bao Island** แหล่งท่องเที่ยวเชิงวัฒนธรรมใจกลางเมืองชิงเต่า ที่รวบรวมอาคารเก่าแก่สไตล์ยุโรปและจีนดั้งเดิมไว้อย่างงดงาม บรรยากาศคลาสสิกผสมผสานความทันสมัย เต็มไปด้วยคาเฟ่ ร้านอาหาร และร้านค้าศิลปะสุดเก๋ เหมาะสำหรับเดินเล่น ถ่ายภาพ ชิมอาหารพื้นเมือง และสัมผัสชีวิตคนชิงเต่าในมุมอบอุ่นมีเสน่ห์ อิสระให้ท่านเพลิดเพลินกับการช้อปปิ้งที่ **ถนนจงซาน** ย่านการค้าชื่อดังเก่าแก่ใจกลางเมืองชิงเต่า ถนนเส้นนี้ถือเป็นศูนย์รวมความคึกคักที่ผสมผสานกลิ่นอายของเมืองเก่ากับความทันสมัยได้อย่างลงตัว สองข้างทางเรียงรายด้วยร้านค้าท้องถิ่น ห้างสรรพสินค้า แฟชั่นแบรนด์ และของฝากพื้นเมืองชื่อดัง เช่น เบียร์ชิงเต่า ขนมของฝาก และงานหัตถกรรมพื้นบ้านยามค่ำถนนทั้งสายจะสว่างไสวไปด้วยแสงไฟและป้ายร้านค้า สร้างบรรยากาศครึกครื้นให้ผู้มาเยือนได้เดินเล่น ถ่ายรูป และลิ้มลองอาหารพื้นเมืองรสเลิศจากร้านสตรีทฟู้ดมากมาย สัมผัสเสน่ห์เมืองท่าชิงเต่าในยามราตรีอย่างเต็มอิ่ม





นำท่านอิสระช้อปปิ้ง **ย่านไท่ตง** ศูนย์รวมความคึกคักใจกลางเมืองซิงเต่า เพลิดเพลินกับร้านแฟชั่นท้องถิ่น แบรินด์ชื่อดัง และของฝากหลากหลายชนิด ตลอดสองข้างทางเต็มไปด้วยร้านอาหาร คาเฟ่ และตลาดพื้นเมืองให้เลือกชิมและช้อปอย่างจุใจ เหมาะสำหรับนักท่องเที่ยวที่ต้องการสัมผัสชีวิตคนเมืองอย่างแท้จริง



คำ

- 📍 อิสระอาหารค่ำเพื่อความสะดวกสบายในการท่องเที่ยว
- 🏠 พักที่เมืองซิงเต่า โรงแรมระดับ 4 ดาวหรือเทียบเท่าระดับเดียวกัน

วันที่หก ย่านหยินหยูเซียง Silver Street Fish - จุดชมวิว Signal Hill – สตรีทอาร์ท
ลงเจียง - ช้อปปิ้งห้าง Mix C ใจกลางเมือง – สนามบินซิงเต่า
บริการอาหาร (B/L/-)

เข้า

- 📍 รับประทานอาหารเช้า ณ ห้องอาหารโรงแรม
- สมควรแก่เวลานำท่านเดินทางต่อไปที่ **ย่านหยินหยูเซียง** หรือที่รู้จักกันในชื่อ **Silver Street Fish** เป็นย่านเก่าแก่ริมทะเลที่เต็มไปด้วยกลิ่นอายของซิงเต่าในอดีต ผสานสถาปัตยกรรมยุโรปกับบรรยากาศท้องถิ่นอย่างลงตัว รายล้อมด้วยคาเฟ่เก๋ๆ สโตร์ลอฟต์ ที่พัฒนาปรับปรุงให้สวยขึ้น และร้านค้าหัตถกรรมพื้นเมือง เหมาะสำหรับเดินเล่นถ่ายรูปและสัมผัสเสน่ห์เมืองท่าซิงเต่าในมุมที่แปลกออกไปเก็บภาพความประทับใจลงโซเชียล





นำท่านเดินทางสู่จุดชมวิว **Signal Hill Park** จุดชมวิวที่สวยงามที่สุดแห่งหนึ่งของเมืองซิงเต่า ตั้งอยู่บนเนินเขาใจกลางเมือง เดิมเป็นจุดส่งสัญญาณเรือในสมัยอาณานิคมเยอรมัน ปัจจุบันกลายเป็นสวนร่มรื่นที่สามารถชมทัศนียภาพของเมืองและทะเลได้แบบพาโนรามา โดยเฉพาะภาพมุมสูงของสะพานจั้นเจียวและอาคารสไตล์ยุโรปเรียงรายทั่วเมือง ถือเป็นจุดชมวิวไฮไลท์ที่ไม่ควรพลาดเมื่อมาเยือนซิงเต่า



จากนั้นนำท่านชม **ถนนสตรีทอาร์ทหลงเจียง** แลนด์มาร์กใหม่สุดชิคของซิงเต่า ที่รวบรวมผลงานศิลปะบนกำแพง สตรีทอาร์ตจากศิลปินท้องถิ่นและนานาชาติ สีสันสดใสและดีไซน์ล้ำสมัยเปลี่ยนตรอกเก่าให้กลายเป็นแหล่งช้อปปิ้งยอดนิยม เหมาะสำหรับสายถ่ายรูปและคนรักศิลปะ เดินเพลินท่ามกลางบรรยากาศทันสมัยแต่ยังคงกลิ่นอายวัฒนธรรมเมืองเก่า





เที่ยง

🕒 รับประทานอาหารกลางวัน ณ ภัตตาคาร

จากนั้นนำท่านช้อปปิ้ง **The Mix C Shopping Mall** ศูนย์การค้าระดับพรีเมียมใจกลางเมืองชิงเต่า ที่รวมแฟชั่นแบรนด์หรู และไลฟ์สไตล์ล้ำยุคไว้ในที่เดียว แสงไฟและจอ LED ขนาดยักษ์สะท้อนบรรยากาศโลกไซเบอร์ฟังก์สุดทันสมัย ทุกมุมถูกออกแบบให้เป็นทั้งแหล่งช้อปปิ้งและจุดถ่ายภาพแห่งอนาคต เหมาะสำหรับนักท่องเที่ยวที่อยากสัมผัสความหรูหราในสไตล์เมืองอนาคต

ค่ำ

🕒 **อิสระอาหารค่ำเพื่อความสะดวกในการท่องเที่ยวของแต่ละท่าน**

สมควรแก่เวลานำท่านเดินทางสู่สนามบินนานาชาติชิงเต่าเจียวตง
21.00 น. ออกเดินทางสู่สนามบินสุวรรณภูมิ ประเทศไทย (มีบริการอาหารบนเครื่อง)
01.25 น. เดินทางถึงสนามบินสุวรรณภูมิ ประเทศไทย โดยสวัสดิภาพและความประทับใจ

เที่ยวบินขากลับ SHANDONG AIR (SC) เที่ยวบิน SC4079





เงื่อนไขในการเดินทาง

เดินทางขั้นต่ำ 15 ท่าน จึงสามารถออกเดินทางได้ ในกรณีที่ไม่ถึง 15 ท่าน ขอสงวนสิทธิ์เลื่อนวันเดินทาง หรือยกเลิกการเดินทาง โดยเราจะแจ้งให้ทราบล่วงหน้า **10 วัน** ก่อนการเดินทาง

เงื่อนไขการจอง / ชำระเงิน

- ▶▶▶ กรุณาชำระค่ามัดจำ จำนวน **10,000** บาท / ท่าน
กรุณาจองทัวร์ล่วงหน้าก่อนการเดินทาง พร้อมชำระมัดจำ ส่วนที่เหลือชำระก่อนเดินทาง ไม่น้อยกว่า **30 วัน** มิฉะนั้นถือว่าท่านยกเลิกการเดินทาง
- ▶▶▶ หากไม่ชำระค่าบริการตามกำหนด ขออนุญาตตัดที่นั่งให้ลูกค้าท่านอื่นที่รออยู่
- ▶▶▶ กรณีเจ็บป่วยไม่สามารถออกเดินทางได้ ต้องมีใบรับรองแพทย์จากโรงพยาบาล บริษัท จำทำการเลื่อนการเดินทางให้ท่าน ทั้งนี้ท่านต้องเสียค่าใช้จ่ายที่ไม่สามารถยกเลิกได้ หรือเลื่อนการเดินทาง ตามความเป็นจริง
- ▶▶▶ หากชำระเงินแล้วโปรดส่งหลักฐานการชำระให้ทางเจ้าหน้าที่ที่ดูแลท่าน
- ▶▶▶ กรณีที่ท่านต้องออกตัวภายใน เครื่องบิน รถไฟ กรุณาสอบถามเจ้าหน้าที่ทุกครั้งก่อนการออกตัว เนื่องจากสายการบินอาจมีการเปลี่ยนแปลง **Flight** หรือ เวลาบิน
- ▶▶▶ อัตราค่าทัวร์นี้สำหรับบัตรโดยสารหมู่คณะ ไม่สามารถเลื่อนไฟล์ทขาไป หรือขากลับได้จำเป็นต้องไปและกลับตามกำหนดการเท่านั้น หากต้องการเปลี่ยนแปลง ครอบคลุมติดต่อเจ้าหน้าที่
- ▶▶▶ อัตราค่าทัวร์นี้สำหรับบัตรโดยสารหมู่คณะ ไม่สามารถเลื่อนไฟล์ทขาไป หรือขากลับได้จำเป็นต้องไปและกลับตามกำหนดการเท่านั้น หากต้องการเปลี่ยนแปลง ครอบคลุมติดต่อเจ้าหน้าที่

ในกรณีที่ไม่สามารถเที่ยวบางสถานที่ได้ตามโปรแกรม อันเกิดจากสภาพอากาศ การเมือง ภัยพิบัติจากธรรมชาติ และอื่นๆ ที่ไม่สามารถควบคุมได้ ทางบริษัทขอสงวนสิทธิ์ในการเปลี่ยนแปลงรายการเที่ยวโดยจะแจ้งให้ทราบล่วงหน้า และจะคำนึงถึงผลประโยชน์ของลูกค้าทัวร์เป็นสำคัญ





โปรดอ่านอย่างละเอียดก่อนดำเนินการจองทัวร์ :

- > ห้องพักของโรงแรมในประเทศจีน มีห้องพัก DBL (Double Room หรือ เตียงใหญ่ 1 เตียง) อย่างจำกัดหากลูกค้าทัวร์มีความประสงค์จะพักห้องพักดังกล่าว กรุณาแจ้งเจ้าหน้าที่ล่วงหน้า หากมีการปรับเปลี่ยนที่หน้างานที่วันที่เดินทาง จะมีค่าใช้จ่ายเพิ่มเติม กรณีมีห้องว่าง หรือ ไม่สามารถเปลี่ยนได้
- > ทางบริษัทจะยึดตามใบจองจากบริษัท ตัวแทนจำหน่ายที่ท่านจองทัวร์มาเท่านั้น หากมีการปรับเปลี่ยนหรือเปลี่ยนแปลงห้องพักทางบริษัทขอสงวนสิทธิ์ในการเปลี่ยนแปลงห้องพัก หรือ เรียกเก็บค่าใช้จ่ายเพิ่มเติมตามอัตราค่าบริการที่บริษัทกำหนด
- > โรงแรมที่ระบุไว้ในโปรแกรมเป็นเพียงโรงแรมที่เสนอเท่านั้น อาจจะมีการเปลี่ยนแปลงได้ โดยที่ไม่ต้องแจ้งให้ทราบล่วงหน้า แต่ทางบริษัทจะใช้มาตรฐานโรงแรมระดับเดียวกัน ตามมาตรฐานโรงแรมของทางประเทศจีน
- > การท่องเที่ยวในอุทยานใดๆก็ตาม ไกด์ท้องถิ่นจะเป็นผู้พิจารณาในการจัดการโปรแกรมท่องเที่ยวต่างๆ ภายในอุทยาน หากมีปัจจัยใดต่างๆที่เกิดขึ้น ทำให้เก็บสถานที่ท่องเที่ยวไม่ครบ หรือ ไม่ใช่จุดที่อยู่ในรายการข้างต้น ขึ้นอยู่กับการจัดการเวลา รวมถึงการรักษาเวลาของลูกทัวร์ หรือ สภาพอากาศในเวลานั้นๆด้วย
- > โปรแกรมทัวร์ไม่รวมค่าวีซ่า ทางบริษัทไม่ได้รวมค่าวีซ่าเงินไว้ในโปรแกรมทัวร์ตั้งแต่แรกเริ่ม ดังนั้นจะไม่มีการคืนค่าส่วนต่างของวีซ่าไม่ว่ากรณีใดๆก็ตาม หากมีประกาศเปลี่ยนแปลง ทางบริษัทจะรีบแจ้งให้ทราบล่วงหน้า
- > รายการโปรแกรมเที่ยวบางรายการ สามารถสับเปลี่ยนได้ตามความเหมาะสม หรือ งด ขึ้นอยู่กับดุลพินิจของไกด์ท้องถิ่น ตามสถานการณ์หน้างานเป็นหลัก อาทิ สภาพอากาศ และความปลอดภัยของลูกทัวร์ และ ความเรียบร้อยของการท่องเที่ยวในครั้งนั้น โดย จะคำนึงถึงผลประโยชน์ของลูกทัวร์เป็นสำคัญ โดยไม่ต้องแจ้งให้ทราบล่วงหน้า
- > หากท่านดำเนินการโอนชำระมัดจำแล้วถือว่าท่านยอมรับเงื่อนไขของทางบริษัททั้งหมด โปรดอ่านโปรแกรมและเงื่อนไขอย่างละเอียดก่อนดำเนินการจองโปรแกรม





เงื่อนไขในการยกเลิกทัวร์

กรณียกเลิก : จอยกรุ๊ป

- > ยกเลิกก่อนเดินทาง 45 วันขึ้นไป ทางบริษัท จะคืนมัดจำทั้งหมด โดยหักค่าใช้จ่ายที่เกิดขึ้นตามจริง ยกเว้นในกรณี วันหยุดเทศกาล / วันหยุดนักขัตฤกษ์ ที่ต้องยกเลิกก่อนเดินทาง 60 วัน โดยจะคืนเงินมัดจำให้ทั้งหมด โดยหักค่าใช้จ่ายที่เกิดขึ้นตามจริง (ค่าตั๋วเครื่องบิน / ค่าโรงแรม)
- > ยกเลิกการเดินทาง 45 วัน ทางบริษัทจะหักค่าทัวร์ 50% จากราคาขาย และหักค่าใช้จ่ายที่เกิดขึ้นตามจริงไม่ว่ากรณีใดๆก็ตาม (ค่าตั๋วเครื่องบิน / ค่าโรงแรม)
- > ยกเลิกการเดินทาง 30 วัน ทางบริษัทขอสงวนสิทธิ์ในการเก็บค่าทัวร์ทั้งหมดไม่ว่ากรณีใดๆทั้งสิ้น

กรณียกเลิก : ตัดกรุ๊ป

- > ยกเลิกหรือเลื่อนกำหนดก่อนเดินทาง 60 วัน ทางบริษัท จะคืนมัดจำทั้งหมด โดยหักค่าใช้จ่ายที่เกิดขึ้นตามจริง ยกเว้นในกรณี วันหยุดเทศกาล / วันหยุดนักขัตฤกษ์ ที่ต้องยกเลิกก่อนเดินทาง 60 วัน โดยจะคืนเงินมัดจำให้ทั้งหมด โดยหักค่าใช้จ่ายที่เกิดขึ้นตามจริง (ค่าตั๋วเครื่องบิน / ค่าโรงแรม)
- > ยกเลิกการเดินทาง 60 วัน ทางบริษัทขอสงวนสิทธิ์ในการเก็บค่าทัวร์ทั้งหมดไม่ว่ากรณีใดๆทั้งสิ้น
- > ยกเลิกการเดินทางหลังชำระเต็มจำนวน ทางบริษัทขอสงวนสิทธิ์ในการเก็บค่าทัวร์ทั้งหมดไม่ว่ากรณีใดๆทั้งสิ้น

กรณียกเลิก : เจ็บป่วย

- > กรณีเจ็บป่วย จนไม่สามารถเดินทางได้ตามกำหนดระยะเวลาที่จองไว้ จะต้องมีใบรับรองแพทย์จากโรงพยาบาล บริษัทฯจะดำเนินการเลื่อนการเดินทางของท่าน ไปคณะอื่นในลำดับถัดไป แต่ทั้งนี้ ท่านยังคงต้องเสียค่าใช้จ่ายที่ไม่สามารถเปลี่ยนแปลงได้ตามที่เกิดขึ้นจริง อาทิ ค่าตั๋วเครื่องบิน โรงแรม ฯลฯ
- > ในกรณีเจ็บป่วยกะทันหันก่อนเดินทางล่วงหน้าเพียง 7 วันทำการ ทางบริษัทขอสงวนสิทธิ์ในการคืนเงินทุกกรณี





อัตราค่าบริการดังกล่าวรวม

- > ตัวเครื่องบินไป - กลับพร้อมคณะ (ไม่สามารถสะสมไมล์ได้)
- > ภาษีน้ำมันและภาษีตัวทุกชนิด (สงวนสิทธิ์เก็บเพิ่มหากสายการบินปรับขึ้นก่อนวันเดินทางโดยไม่ต้องแจ้งให้ทราบล่วงหน้า)
- > ค่าน้ำหนักกระเป๋า ตามที่สายการบินกำหนด
- > ที่พักโรงแรมตามรายการ โดยพักห้องละ 2-3 ท่าน (กรณีโรงแรมไม่มีห้องพัก สำหรับ 3 ท่าน ลูกค้าจะต้องเปิดห้องพักเดี่ยวเอง)
- > มื้ออาหารตามที่รายการระบุไว้ (สงวนสิทธิ์ในการสับเปลี่ยนมื้ออาหาร เปลี่ยนแปลงเมนูได้ตามสถานการณ์)
- > น้ำดื่มฟรีท่านละ 1 ขวด ต่อ วันบนรถ
- > ค่าเข้าชมสถานที่ท่องเที่ยวตามที่รายการระบุไว้
- > ค่ารถรับส่ง สถานที่ท่องเที่ยวตามที่รายการระบุไว้
- > ประกันอุบัติเหตุวงเงิน **1,000,000** บาท เป็นไปตามเงื่อนไข กรมธรรม์กำหนด

ประกันเป็นเพียงประกันอุบัติเหตุที่เกิดขึ้นระหว่างการท่องเที่ยวเท่านั้น หากเกิดกรณีทรัพย์สินสูญหาย หรือโรคประจำตัวที่ผู้เดินทางมี ทางประกันจะไม่คุ้มครองในส่วนกรณีดังกล่าวข้างต้น

อัตราค่าบริการดังกล่าวไม่รวม

- > ค่าภาษีมูลค่าเพิ่ม **7%** และ หัก ณ ที่จ่าย **3%**
- > ค่าทำหนังสือเดินทางไทย และ ค่าธรรมเนียมสำหรับผู้ถือพาสปอร์ตต่างชาติ
- > ค่าใช้จ่ายส่วนตัว อาทิ อาหาร เครื่องดื่ม จิปาถะ อื่นๆ ที่ไม่ได้ระบุไว้ในรายการ
- > ค่าใช้จ่ายอันเกิดมาจากการล่าช้าของสายการบิน, อุบัติภัยธรรมชาติ, การประท้วง, การจลาจล, การนัดหยุดงาน, การถูกปฏิเสธไม่ให้ออกหรือเข้าเมืองจากเจ้าหน้าที่ตรวจคนเข้าเมืองและเจ้าหน้าที่กรมแรงงานทั้งที่เมืองไทยและต่างประเทศซึ่งอยู่นอกเหนือการควบคุมของบริษัท
- > ค่าทิปไกด์ท้องถิ่น, พนักงานขับรถ รวมทั้งทริป **2,000** บาท / ท่าน
- > ค่าใช้จ่ายเกี่ยวข้องกับโรค **COVID-19** ทุกกรณี
- > ค่าวีซ่าท่องเที่ยวเข้าประเทศจีน กรณีทางรัฐบาลจีนประกาศยกเลิกฟรีวีซ่า หรือเดินทางเข้าประเทศจีนเกิน 180 วัน/ปี ทั้งนี้ขึ้นอยู่กับ การประกาศของทางรัฐบาลจีนเป็นหลัก
- > ค่าดำเนินการวีซ่าจีนสำหรับชาวต่างชาติที่ไม่ไม่ได้รับการยกเว้นวีซ่า ผู้เดินทางต้องเป็นผู้ดำเนินการขอวีซ่าด้วยตัวท่านเอง และชำระค่าธรรมเนียมวีซ่าสำหรับชาวต่างชาติ

ทิปหัวหน้าทัวร์ไม่บังคับ ขึ้นอยู่กับความพึงพอใจในการให้บริการ





เงื่อนไขอื่นๆเพิ่มเติม

- > บริษัทฯ ขอสงวนสิทธิ์ ในการเก็บค่าใช้จ่ายทั้งหมด กรณีท่านยกเลิกการเดินทางและส่งผลกระทบบให้คณะเดินทางไม่ครบตามที่บริษัทกำหนด (15 ท่านขึ้นไป) เนื่องจากเกิดความเสียหายต่อทางบริษัทฯ และผู้ร่วมเดินทางท่านอื่นๆในคณะเดียวกันทางบริษัท จะต้องนำค่าบริการของท่านไปชำระในส่วนค่าเสียหายที่เกิดขึ้น จากการยกเลิกการจองของลูกทัวร์
- > กรณีที่ท่านออกตัวภายใน เช่น ตั๋วรถไฟ ตั๋วเครื่องบิน ตั๋วรถทัวร์ หรือจองรถรับส่งสนามบิน รวมไปถึง การจองที่จอดรถในสนามบินนั้นๆ กรุณาแจ้งเจ้าหน้าที่ก่อนทำรายการออกตัวทุกครั้ง เนื่องจากสายการบินอาจจะมีการเปลี่ยนแปลงไฟล์บิน หรือเวลาบิน โดยไม่ต้องแจ้งให้ทราบล่วงหน้า ทางบริษัทจะไม่รับผิดชอบใดๆในกรณีที่ท่านออกตัวภายในแล้วส่งผลกระทบบกับเวลาบินดังกล่าว
- > กรณีผู้เดินทางต้องการความช่วยเหลือพิเศษ เช่น วีลแชร์ที่สนามบิน กรุณาแจ้งบริษัทล่วงหน้า 7 วันทำการ หรือตั้งแต่เริ่มการจองทัวร์ผ่านตัวแทนจำหน่าย ไม่เช่นนั้นทางบริษัทไม่สามารถจัดการได้ล่วงหน้า และอาจจะทำให้เกิดพลาดในการบริการของท่านไป ทางบริษัทขอสงวนสิทธิ์ในการเก็บค่าใช้จ่ายที่เกิดขึ้นตามจริง (ถ้ามี)
- > กรณีท่านเป็นอิสลาม ไม่สามารถทานอาหารได้บางประเภท โปรดระบุก่อนดำเนินการจองทัวร์ไว้ทุกครั้ง กรณีแจ้งกะทันหัน จะมีค่าบริการเพิ่มเติมที่ทางบริษัทจะเรียกเก็บ
- > กรณีใช้หนังสือเดินทางราชการ (เล่มน้ำเงิน) เดินทางกับคณะท่องเที่ยว หากท่านถูกเจ้าหน้าที่ตรวจคนเข้าเมืองปฏิเสธในการเข้าหรือ ออกประเทศ ทางบริษัทขอสงวนสิทธิ์ในการไม่รับผิดชอบใดๆทั้งสิ้น
- > อาหารท้องถิ่นของประเทศจีน ชาวจีนนิยมทานผักและเนื้อสัตว์พอกัน ส่วนอาหารในส่วนของคุณไข่ม้วนจะมาเป็นรูปแบบของ ซาลาเปา หมั่นโถว โดยบางโรงแรมอาจจะเป็อาหารแบบชนท้องถิ่น แจ้งให้ทราบล่วงหน้า
- > ทางบริษัทจำไม่รับผิดชอบใดๆทั้งสิ้น ในกรณีที่ท่านใช้บริการของทางบริษัทฯไม่ครบ เช่น ไม่ได้เที่ยวบางรายการ ไม่ทานอาหารบางมื้อ หรือใดๆก็ตามที่ระบุไว้ในโปรแกรม และไม่ได้ใช้บริการ เพราะค่าใช้จ่ายทุกอย่างทางบริษัทฯได้ชำระแบบเหมาจ่ายขาดให้กับตัวแทนบริษัทต่างประเทศไว้เรียบร้อยแล้วก่อนเดินทางเป็นการชำระแบบเหมาจ่ายขาด
- > ทางบริษัทจะไม่รับผิดชอบใดๆทั้งสิ้น หากเกิดการสูญหายจากการโจรกรรมและหรือเกิดอุบัติเหตุที่เกิดจากการประมาทของลูกทัวร์เองหรือกระเป๋าเดินทางที่ชำรุดอันเนื่องมาจากสายการบินกระแทกหรือ เจ้าหน้าที่รถไฟความเร็วสูงตกจิ้งจกก็ตาม
- > กรณีที่การตรวจคนเข้าเมืองทั้งที่กรุงเทพฯ และ ในต่างประเทศ ปฏิเสธในการออก หรือ เข้าประเทศที่ระบุไว้ในรายการเดินทาง บริษัทฯขอสงวนสิทธิ์ในการไม่คืนค่าบริการไม่ว่ากรณีใดๆทั้งสิ้น
- > ตัวเครื่องบินเป็นตัวราคาพิเศษ กรณีท่านไม่เดินทางพร้อมคณะไม่สามารถนำมาเลื่อนวันหรือคืนเงินได้และไม่สามารถเปลี่ยนแปลงชื่อได้หากมีการปรับบัตรโดยสารสูงขึ้น ตามอัตราน้ำมันหรือค่าแลกเปลี่ยน ทางบริษัทขอสงวนสิทธิ์ในการปรับค่าตัวดังกล่าว
- > กรุ๊ปที่เดินทางช่วงวันหยุดหรือเทศกาลที่ต้องการันตีที่มีดจำกัดกับสายการบินหรือผ่านตัวแทนในประเทศหรือต่างประเทศรวมถึงเที่ยวบินพิเศษ เช่น **Charter Flight / Extra Flight** จะไม่มีคืนเงินมัดจำใดๆทั้งสิ้น
- > กรณีมีคดีความ และมีคำสั่งห้ามเดินทางออกนอก ราชอาณาจักรไทย ทำให้ไม่สามารถเดินทางกับคณะในวันดังกล่าวที่จองเข้ามาได้ ซึ่งเป็นสิ่งที่ยอยู่นอกเหนือการควบคุมของบริษัท ทางบริษัทจะไม่รับผิดชอบใดๆทั้งสิ้น
- > กรณีหญิงตั้งครรภ์ ท่านจะต้องมีใบรับรองแพทย์ ระบุชัดเจนว่าสามารถเดินทางออกนอกประเทศได้ รวมถึงรายละเอียดอายุครรภ์ที่ชัดเจน สิ่งที่ยอยู่นอกเหนือการควบคุมของบริษัท บริษัทจะไม่รับผิดชอบใดๆทั้งสิ้น
- > ภาพที่ใช้ในโปรแกรม ใช้เพื่อการโฆษณาเท่านั้น

