



by VR Agency Travel & Trade Co. Ltd.  
ใบอนุญาต/Travel License: 11/11450

SINCE 2003  
eTravelWay.com

LINE @etravelway  
Instagram etravelway

Facebook @etravelway  
WhatsApp 021166395

A22987

**CVZ307**  
**5วัน 4คืน**

# Touch the Soul

# เซี่ยงไฮ้ หางโจว

## เมืองโบราณหนานซุน

เดินทาง

**29 พ.ค. - 2 มิ.ย. 69**

**12 - 16 มิ.ย. 69**

สายการบิน VIETJET AIR (VZ)

**vietjetair.com** น้ำหนักกระเป๋า 20 KG

ราคาเพียง

# 17,888.-

ซีโครงหมูหางโจว ปลาเป็รียวหวาน NANXUN เซตหน้าล่าสโตลจิ้น

เช็คอินหอไข่มุก มูให้สุดวัดพระหยกขาว ซินเทียนตี้ NORTH BUND  
 อาคารต้นไม้พันธุ์ Starbucks Reserve Roastery เรือหญ่ย  
 ถ่ายรูปตึกอู่คังสุดคลาสสิก ตลาดร้อยปีส้มพัลกลิ่นอายเซี่ยงไฮ้  
 ล่องเรือเมืองเก่าเมืองโบราณหนานซุน ทะเลสาบซิงชาน  
 ทะเลสาบซีหู HANGZHOU CITY BALCONY ซ้อปสุมุกย่านถนนนานกิง  
 POPMART เอาท์เล็ต Disney Store ห้าง INN77

FLIGHT: vietjetair.com

BKK		PVG	PGH		BKK
เที่ยวบิน	เวลาออก	เวลาถึง	เที่ยวบิน	เวลาออก	เวลาถึง
VZ3524	20.05	01.40+1	VZ3525	23.00	02.30(+1)



LINE @etravelway  
@etravelway.fire  
@etravelway.sky

Emergency call only : 0853642449  
 Email: [tour.bkk@etravelway.com](mailto:tour.bkk@etravelway.com)  
 YouTube: [www.youtube.com/etravelway](http://www.youtube.com/etravelway)

[www.etravelway.com](http://www.etravelway.com)  
 VS300326  
 Page 1 of 14





## CVZ307 Touch The Soul เชียงไฮ้ หางโจว เมืองโบราณหนานซุน 5วัน 4คืน

เช็คอินหอไข่มุก มูให้สุดวัดพระหยกขาว ซินเทียนตี้  
NORTH BUND อาคารต้นไม้พินตัน Starbucks Reserve Roastery เรือหุ่ย  
ถ่ายรูปตึกอู่คังสุดคลาสสิก ตลาดร้อยปีสัมผัสกลิ่นอายเชียงไฮ้  
ล่องเรือเมืองเก่าเมืองโบราณหนานซุน ทะเลสาบซิงซาน  
ทะเลสาบซีหู HANGZHOU CITY BALCONY  
ช้อปปิ้งย่านถนนหนานกิง POPMART เอาท์เล็ต Disney Store ห้าง INN77

**เมนูพิเศษ! ซีโครงหมูหางโจว ปลาเปรี้ยวหวานNANXUN เซตหม่าล่าสโตร์จีน**

เดินทางโดยสายการบิน Vietjet (VZ) น้ำหนักสัมภาระโหลดใต้ท้องเครื่อง 20 Kg. / CARRY ON 7 Kg

วันที่	โปรแกรมท่องเที่ยว	เช้า	เที่ยง	เย็น	โรงแรม
1	VZ3524 BKK-PVG 20.05-01.40+1 ท่าอากาศยานนานาชาติสุวรรณภูมิ - ท่าอากาศยานนานาชาติช่างไห้ฝูตง- นครเชียงไฮ้ - เข้าสู่ที่พัก				Shanghai Best Boutique Hotel หรือระดับใกล้เคียงกัน
2	หอไข่มุก(ถ่ายภาพด้านนอก) + Disney Store - ร้านยางพารา - North Bund- อาคารพินตันไม้ - หาดไว่กาน - ถนนหนานกิง+POPMART	☺	☺	☺	Shanghai Best Boutique Hotel หรือระดับใกล้เคียงกัน
3	เชียงไฮ้ - วัดพระหยกขาว - ร้านหยก - ร้านสตาร์บัคส์ + เรือหุ่ย (ถ่ายรูปด้านหน้า) - อาคารอู่คัง - ตลาดร้อยปี - ซินเทียนตี้ OPTION: ERA SHOW	☺	☺	☺	Shanghai Best Boutique Hotel หรือระดับใกล้เคียงกัน
4	ร้านบัวหิมะ - เมืองโบราณหนานซุน(รวมล่องเรือ) - ป่าในน้ำ ทะเลสาบซิงซาน - OUTLET MALL - HANGZHOU CITY BALCONY	☺	☺	☺	HOLIDAY INN EXPRESS HOTEL หรือระดับใกล้เคียงกัน
5	หางโจว - วัดหลิงอัน - ทะเลสาบซีหู(ไม่รวมล่องเรือ) - ห้าง INN77 - ท่าอากาศยานนานาชาติหางโจว เซียวซาน - ท่าอากาศยานนานาชาติสุวรรณภูมิ VZ3525 HGH-BKK 23.00-02.30+1	☺	☺		

วันเดินทาง	ราคาผู้ใหญ่ (บาท)	ราคาเด็ก (บาท)	พักเดี่ยว/เดินทางท่านเดียว เพิ่ม (บาท)	ที่นั่ง	หมายเหตุ
29 พฤษภาคม - 02 มิถุนายน 2569	17,888	ไม่มีราคาเด็ก (เด็ก INF อายุไม่เกิน 2 ปี ราคา 5,500 บาท )	4,500	20	
12-16 มิถุนายน 2569	17,888			20	





**วันที่หนึ่ง** ทำอากาศยานนานาชาติสุวรรณภูมิ – ทำอากาศยานนานาชาติช่างไห่ฟู่ตง – นครเซี่ยงไฮ้ – เข้าสู่ที่พัก

- 17.00 น. พร้อมกัน ณ ทำอากาศยานนานาชาติสุวรรณภูมิ อาคารผู้โดยสารขาออกระหว่างประเทศ ชั้น 4 เคาน์เตอร์สายการบิน Vietjet (VZ) โดยมีเจ้าหน้าที่บริษัทฯ คอยต้อนรับอำนวยความสะดวกด้านเอกสาร
- 20.05 น. นำท่านเดินทางสู่ เซี่ยงไฮ้ โดยสายการบิน Vietjet (VZ) เที่ยวบินที่ VZ3524
- 01.40+1 น. เดินทางถึง ทำอากาศยานนานาชาติช่างไห่ฟู่ตง (เซี่ยงไฮ้) สาธารณรัฐประชาชนจีนสู่ขั้นตอนการตรวจคนเข้าเมืองและศุลกากร (สาธารณรัฐประชาชนจีน เวลาเร็วกว่าประเทศไทย 1 ชั่วโมง *รบกวนปรับนาฬิกาของท่านเพื่อความสะดวกในการนัดหมาย*) นำท่านเดินทางสู่ นครเซี่ยงไฮ้ ตั้งอยู่บนชายฝั่งตะวันออกของสาธารณรัฐประชาชนจีน บริเวณปากแม่น้ำแยงซีและอ่าวหางโจว เซี่ยงไฮ้ เป็นเมืองที่ขึ้นชื่อว่าเจริญที่สุดของจีน เป็นเมืองศูนย์กลางทางธุรกิจที่ใหญ่ที่สุด

นำทุกท่านเดินทาง เพื่อพักผ่อนตามอัธยาศัย

ที่พัก : Shanghai Best Boutique Hotel หรือระดับใกล้เคียงกัน

(ชื่อโรงแรมที่ท่านพัก ทางบริษัทฯ จะทำการแจ้งพร้อมในนัดหมาย 5-7 วัน ก่อนวันเดินทาง)

**วันที่สอง** หอไข่มุก (ถ่ายภาพด้านนอก) – Disney Store – ร้านยางพารา – North Bund– อาคารพินตันไม้ – หาดไว่ทาน – ถนนหนานกิง+POPMART 🍷 อาหาร เช้า, เกียง, เย็น

เช้า 🍷 รับประทานอาหารเช้า ณ ห้องอาหารโรงแรม **(เมื่อทำ)**

**เช็คอินถ่ายรูปด้านนอกหอไข่มุก (Oriental Pearl Tower)** นับเป็นหอส่งสัญญาณ TV และวิทยุที่สูงที่สุดในเอเชียและสูง อันดับ 5 ของโลก ลูกเหล็กกลมที่อยู่ตอนกลางของหอคือเป็นหอชมวิวกว้างขวาง สามารถชมวิวกว้างไกลของเซี่ยงไฮ้ได้ทุกด้าน และในตอนกลางคืนจะเปิดไฟประดับโดยไฟที่ไข่มุกเปลี่ยนสีไปเรื่อยๆ **จากนั้นสายซ้อป สายดิสนีย์ สายถ่ายรูป ที่นี่คือสวรรค์ Disney Store** เดินเข้าไปเตรียมต้นตา ต้นใจของแน่นร้าน มีครบทุกคาแรคเตอร์ทั้ง เป็นแหล่งช้อปปิ้งใหญ่สำหรับแฟนดิสนีย์ มีสินค้าหลากหลาย ทั้งของสะสม ตุ๊กตา ของใช้จากตัวละครดังอีกเพียบ



มุมนีขอแนะนำ ถ่ายรูป North Bund เปิดมุมใหม่ๆ สวยๆ พร้อมวิวดีๆ ควรค่าแก่การถ่ายภาพอดลงโซเชียล ถือว่าพลาดไม่ได้เลยกับที่นี่



LINE @etravelway

Facebook @etravelway.fire

Twitter @etravelway.sky

Emergency call only : 0853642449

Email tour.bkk@etravelway.com

YouTube www.youtube.com/etravelway

www.etravelway.com

VS300326

Page 3 of 14





ชมความอลังการของ **เทียนอันเซียนซู่ (Tian'an 1,000 Trees)** หรือเรียกว่า **อาคารพันต้นไม้** ที่ประดับตกแต่งด้วย ต้นไม้มากกว่า 1,000 ต้น และได้รับการขนานนามว่าเป็นสิ่งมหัศจรรย์ของโลกสมัยใหม่ โดยคาดว่าต้นไม้ 1,000 ต้น เหล่านี้ จะสามารถช่วยดูดซับคาร์บอนไดออกไซด์ 21 ตันต่อปี ด้านในของอาคารมีทั้งส่วนของที่พักอาศัย ร้านอาหาร พิพิธภัณฑ์ แกลเลอรีศิลปะ อาหารสำนักงานและห้างสรรพสินค้า



เช็คอินแลนด์มาร์ค ถ้าไม่มาถือว่ามาไม่ถึง **หาดไว่ทาน** หรือ **หาดเจ้าพ่อเซียงไฮ้ The Bund Wai Tan** ให้ท่านได้ชม ความงามของหาด ตลอดทางแนวยาวของไว่ทานเป็นแหล่งรวมศิลปะสถาปัตยกรรมที่หลากหลาย เช่น สถาปัตยกรรมแบบโรมัน โกรธิค บารอก รวมทั้งการผสมผสานระหว่างสถาปัตยกรรมตะวันออก-ตะวันตก



LINE @etravelway

LINE @etravelway.fire

LINE @etravelway.sky

Emergency call only : 0853642449

tour.bkk@etravelway.com

www.youtube.com/etravelway

www.etravelway.com

VS300326

Page 4 of 14





**Highlight!** สุดว้าวกับวิวพื้น  
หลังสุดอลังการกับหอไข่มุกสุด  
ทันสมัย เป็นมุมสุดฮิตที่มาแล้ว ห้าม  
พลาดต้องถ่ายอวดลงโซเชียลเรียก  
ยอดไลค์



ช้อปปิ้งร้านค้าแบรนด์ดังตามหาไอเก๋มเด็ดๆ ที่ ถนนนานจิง หรือ ถนนหนานกิง(Nanjing Road) มีร้านยอดฮิต POP MART ร้านเด็ดกระแสแรงอย่าง ตัวการ์ตูนน่ารักมากมาย ราคาดีเยี่ยม เลือกรุ่นได้เยอะมากๆ ถ้าเพลอตัวเพลอใจอาจจะได้น้องๆ กลับมาแบบเต็มถุงเลย ช้อปปิ้งร้านค้าแบรนด์ดังตามหาไอเก๋มเด็ดๆ ถนนนี้มีความยาวประมาณ 5 กิโลเมตร มีห้างสรรพสินค้ามากมายอยู่บนถนนแห่งนี้เป็นย่านที่คึกคักและทันสมัยที่สุดในเซี่ยงไฮ้ มีอาหารและสินค้ามากมาย





เย็น ๑๐ รับประทานอาหารเย็น (มื้อที่3)

ที่พัก : Shanghai Best Boutique Hotel หรือระดับใกล้เคียงกัน  
(ชื่อโรงแรมที่ท่านพัก ทางบริษัทจะทำการแจ้งพร้อมใบนัดหมาย 5-7 วัน ก่อนวันเดินทาง)

**วันที่สาม** เชียงไฮ้ - วัดพระหยกขาว - ร้านหยก - ร้านสตาร์บัคส์ + เรือหลุยส์ (ถ่ายรูปด้านหน้า) - อาคารอู่คัง - ตลาดร้อยปี  
ซินเทียนตี้ ๑๐ อาหาร เช้า, เกียง, เย็น

เช้า ๑๐ รับประทานอาหารเช้า ณ ห้องอาหารโรงแรม (มื้อที่4)

ต้องไปนมัสการวัดที่มีชื่อเสียงมากที่สุดในเมืองเชียงไฮ้  
วัดพระหยกขาว (JADE BUDDHA TEMPLE) ซึ่งมี  
พระพุทธรูปสององค์ที่สร้างขึ้นจากหยก องค์พระพุทธรูป  
และหุ้มด้วยเพชรพลอย หินมโนราและมรกต องค์  
พระพุทธรูปปางไสยาสน์มีความยาว 96 เซนติเมตร



**Highlight!** ผู้คนที่มาสักการะพระพุทธรูปหยก  
ขาวเพื่อขอพรอีกมากมาย ขึ้นอยู่กับความเชื่อ  
ศรัทธา และความต้องการของแต่ละบุคคล

ข้อปิ้งร้านหยก เลือกซื้อหยกซึ่งเป็นอัญมณีล้ำค่ากว่าทองและเพชร เครื่องประดับนำโชคเป็นสิริมงคลแก่ผู้ที่ได้มา  
ครอบครอง และมีความเชื่อที่ว่า จะปกป้องจากสิ่งชั่วร้ายอีกด้วย

เกียง ๑๐ รับประทานอาหารเกียง (มื้อที่5)

อลังการร้านกาแฟ Starbucks Reserve Roastery มาพร้อมกับ  
ความยิ่งใหญ่อลังการ ครองตำแหน่งสตาร์บัคส์ที่ใหญ่ที่สุดในโลกมี  
ถึงคั่วกาแฟทองเหลืองขนาด 40 ตัน หรือสูงเท่าตึก 2 ชั้น และมี  
เครื่องดื่มหลากหลายมากกว่า 100 ชนิด มีเฉพาะสาขานี้แห่งเดียว  
นอกจากนั้นยังมีขนมปังที่ทำกันสดๆ ใหม่ๆ ทุกวัน (ค่าทัวร์ไม่รวม  
ค่าอาหารและเครื่องดื่ม) แลนด์มาร์กใหม่ที่เชียงไฮ้ ตึก LV Louis  
Vuitton (ถ่ายรูปด้านหน้า) ซึ่งตั้งตระหง่านอยู่บนถนน Wujiang ใจกลางย่านธุรกิจของเชียงไฮ้ โดดเด่นด้วยสถาปัตยกรรมรูปทรงเรือที่  
ได้รับแรงบันดาลใจ

**Highlight!** สตาร์บัคส์สาขานี้ ยังนำ  
เทคโนโลยี AR (Augmented Reality)  
แค่หยิบโทรศัพท์ ส่องไปตรงไหน ก็จะมี  
ข้อมูลเด็งออกมา สร้างความรู้คู่กับความ  
สนุก อย่างลงตัว



ถ่ายภาพความคลาสสิกด้านนอกของ อาคารอู่คัง (Wukang Building) สถาปัตยกรรมที่สวยงามและเอกลักษณ์  
เฉพาะตัว ทำให้อาคารหลังนี้กลายเป็นจุดเด่น



LINE @etravelway

Facebook @etravelway.fire

Twitter @etravelway.sky

Emergency call only : 0853642449

Email tour.bkk@etravelway.com

YouTube www.youtube.com/etravelway

www.etravelway.com

VS300326

Page 6 of 14





สัมผัสบรรยากาศชิลๆ ตลาดร้อยปี เจินหวังเมี่ยว (Chenghuang Miao Market) ตลาดที่เก่าแก่ของเมืองเซียงไฮ้ อาคารบ้านเรือนบริเวณนี้ มีสไตล์สถาปัตยกรรมแบบจีนโบราณที่ยังคงความงดงามเอาไว้ ทั้งร้านอาหาร ร้านขนมพื้นเมืองและร้านอาหารขึ้นชื่อ รวมถึงของที่ระลึกต่างๆ

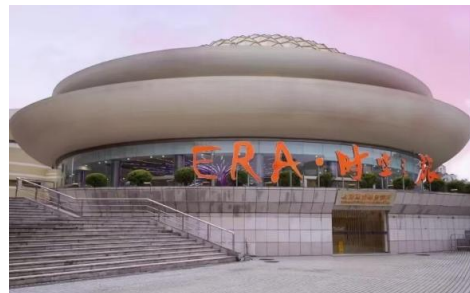


ความผสมผสานอย่างลงตัว ย่านซินเทียนตี้ (Xin Tian Di) ได้รับชมว่ามีเสน่ห์อย่างเหลือเชื่อ เป็นย่านที่อยู่อาศัยยุคเก่าของชาวเซียงไฮ้ สถาปัตยกรรมเป็นลูกผสมระหว่างตะวันตกและตะวันออก มีร้านค้าต่างๆ เครื่องประดับ กระเป๋าหลายสไตล์ เต็มไปด้วยร้านอาหารเก๋ๆ บางร้านจัดโต๊ะนั่งทานด้านนอกให้อารมณ์เหมือนกับร้านอาหารในยุโรป





**OPTION: ERA SHOW**  
**ราคาท่านละ 380 หยวน**  
 (ขั้นต่ำ 4 ท่านขึ้นไป)  
 เป็นโชว์ที่ผสมผสานศิลปะการแสดง  
 เทคโนโลยี แสง สี เสียงและการแสดงโชว์  
 ทักษะที่หลากหลายเข้าด้วยกันอย่างลงตัว



**เย็น** ๑๐ รับประทานอาหารเย็น (มื้อที่6)  
 ที่พัก : Shanghai Best Boutique Hotel หรือระดับใกล้เคียงกัน  
 (ชื่อโรงแรมที่ท่านพัก ทางบริษัทจะทำการแจ้งพร้อมใบนัดหมาย 5-7 วัน ก่อนวันเดินทาง)

**วันที่สาม** ร้านบัวหิมะ – เมืองโบราณหนานซุน(รวมล่องเรือ) –ป่าในน้ำทะเลสาบชิงชาน – OUTLET MALL – HANGZHOU CITY BALCONY  
 ๑๐ อาหาร เช้า, เกียง, เย็น

**เช้า** ๑๐ รับประทานอาหารเช้า ณ ห้องอาหารโรงแรม (มื้อที่7)  
**แวะชมร้านบัวหิมะ:** ชมครีมเป่าชู่ถึงหรือที่รู้จักกันในชื่อ “ครีมบัวหิมะ” สรรพคุณเป็นเลิศในด้านรักษาแผลไฟไหม้  
 พุพองและแมลงกัดต่อยเป็นยาสามัญประจำบ้าน  
 ออกเดินทางสู่เมืองหางโจว (Hangzhou) (ใช้เวลาเดินทางประมาณ 3 ชั่วโมง)ได้รับฉายาว่า “สวรรค์บนดิน” เป็น  
 เมืองที่มีชื่อเสียงโด่งดังด้านทัศนียภาพธรรมชาติที่งดงาม และมีอาหารหลากหลายประเภท อาหารหางโจวมักมีรสชาติ  
 กลมกล่อม เค็ม หวาน เปรี้ยว เผ็ด

**เกียง** ๑๐ รับประทานอาหารเกียง (มื้อที่8)  
**เกียงเมืองเก่าเมืองโบราณหนานซุน (Nanxun Ancient Town)**  
 เมืองโบราณที่เปี่ยมไปด้วยเสน่ห์มากมาย **พร้อมล่องเรือชมบ้าน**  
**ริมน้ำ (ราคาทัวร์รวมค่าล่องเรือ)** และจุดเช็คอินที่ไม่ควรพลาดใน  
 หนานซุน มุมถ่ายรูปสุดปัง ร้านค้า ร้านอาหาร อาหารพื้นเมือง ร้าน  
 ขายของที่ระลึกมากมาย เหมาะแก่การพักผ่อนเดินเล่นแบบชิลๆ





**\*หมายเหตุ: \*\*กรณีไม่สามารถล่องเรือได้ ขึ้นอยู่กับสภาพอากาศไม่เอื้ออำนวย รถติด หรือรัฐบาลมีกำหนดสั่งปิด  
สั่งงด โดยยึดตามความปลอดภัยเป็นหลัก ปรับเปลี่ยนเดินเที่ยวแทน หัวหน้าทัวร์จะดูความเหมาะสมหน้างานอีก  
ครั้ง ทางบริษัทฯ ขอสงวนสิทธิ์ไม่คืนเงินและไม่แจ้งให้ทราบล่วงหน้า\***

ทะเลสาบขนาดใหญ่ **ป่าในน้ำทะเลสาบชิงชาน เมืองหางโจว (Qingshan Lake, Hangzhou)** แหล่งท่องเที่ยว  
ธรรมชาติสุดงดงามของเมืองหางโจว ที่ขึ้นชื่อเรื่องทัศนียภาพแปลกตาและความเจียมสงบของ "ป่าในน้ำ" จุดเด่น  
ของป่าแห่งนี้ คือ ต้นไม้ที่เติบโตในน้ำ สร้างทิวทัศน์ที่งดงามและเป็นเอกลักษณ์ ผิวน้ำที่มีพืชสีเขียวลอยเต็มหรือที่  
เรียกกันว่าทะเลสาบมัจจะ



**อิสระช้อปปิ้ง Outlet Mall** ร้านค้าที่สวยงาม  
ให้ท่านได้เลือกซื้อสินค้าแบรนด์เนมชั้นนำ  
ต่างๆ ทั้งแฟชั่น เสื้อผ้า รองเท้า ทั้งสำหรับ  
คุณผู้ชาย และคุณผู้หญิง รวมไปถึง  
เครื่องสำอาง ร้านอาหาร คาเฟ่ และร้านขาย  
ของชำ และอื่นๆ อีกมากมาย



**\*หมายเหตุ: \*\* Outlet อาจปรับเปลี่ยนสถานที่ตามความเหมาะสมหน้างาน โดยยึดโปรแกรมและเวลาหน้างาน เป็น  
หลัก หัวหน้าทัวร์จะดูความเหมาะสมหน้างานอีกครั้ง ทางบริษัทฯ ขอสงวนสิทธิ์ไม่แจ้งให้ทราบล่วงหน้า\***

จุดชมวิวชื่อดังในเมืองหางโจว **Hangzhou City Balcony** เป็นสวนสาธารณะเปิดโล่งที่มีดีไซน์ทันสมัย ชมวิวเมือง  
ยามค่ำคืน ที่ตึกสูงโดยรอบพากันเปิดไฟประดับหลากสีสัน ส่องสะท้อนกับแม่น้ำเฉียนถงอย่างงดงาม





เย็น ๑๐ รับประทานอาหารเช้า (เนื้อที่9)  
ที่พัก : HOLIDAY INN EXPRESS HOTEL หรือระดับใกล้เคียงกัน  
(ชื่อโรงแรมที่ท่านพัก ทางบริษัทจะทำการแจ้งพร้อมใบนัดหมาย 5-7 วัน ก่อนวันเดินทาง)

วันที่ห้า เมืองหางโจว - วัดหลิงอิน - ทะเลสาบซีหู (ไม่รวมล่องเรือ) - ห้อง INN77 - ทำอาภาศยานนานาชาติหางโจว  
เซียวซาน - ทำอาภาศยานนานาชาติสุวรรณภูมิ ๑๐ อาหาร เช้า, เกียง

เช้า ๑๐ รับประทานอาหารเช้า ณ ห้องอาหารโรงแรม (เนื้อที่10)  
ขอพรขอโชคกลาง วัดหลิงอิน (Lingyin Temple) เป็นวัดพุทธนิกายเซนที่เก่าแก่และสำคัญที่สุดแห่งหนึ่ง สร้างขึ้นโดยพระภิกษุชาวอินเดีย ขึ้นชื่อเรื่องสถาปัตยกรรมไม้ที่สวยงาม พระพุทธรูปแกะสลักหินบนยอดเขาเฟยไหล (Feilai Peak) และความศักดิ์สิทธิ์ในการขอพรโชคกลาง บรรยากาคร่มรื่นด้วยธรรมชาติ





เที่ยง ๑๑ รับประทานอาหารเที่ยง (เมื่อค่ำ)

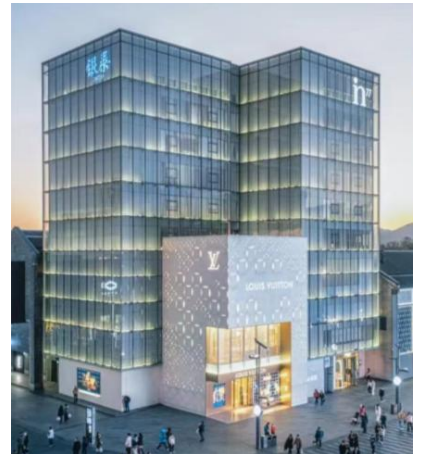
**ชมทิวทัศน์ ทะเลสาบซีหู (Xihu Lake) (ค่าทัวร์ไม่รวมค่าล่องเรือ)** ตั้งอยู่ทางทิศตะวันตกของเมืองหางโจว เป็นทะเลสาบน้ำจืดขนาดใหญ่ ที่รอบด้านไปด้วยภูเขา 3 ลูก มีน้ำที่ใสดั่งกระจก เป็นที่ดึงดูดให้ทุกท่านต้องหลงใหลกับความงดงามเมื่อได้มาสัมผัสและถ่ายภาพเก็บไว้เป็นที่ระลึก **ถ่ายรูป XI HU TIAN DI** ที่ขึ้นชื่อว่ามียิวงดงามบาดตาที่สุด ถ่ายรูปมุมไหนก็สวย



**ช้อปปิ้งห้างสรรพสินค้าอินโตะ อิน77 (INN77)** ศูนย์การค้าที่มีบรรยากาศทันสมัย ในห้างนี้ยังมี ร้านอาหาร คาเฟ่ ที่น่าสนใจมากมาย ร้านเสื้อผ้า และสินค้าแฟชั่นที่ตอบโจทย์ความต้องการของนักช้อป

อิสระรับประทานอาหาร เขียนตามอัธยาศัย เพื่อไม่เป็นการรบกวนทุกท่าน

▶ **สมควรแก่เวลานัดหมาย เจอกันที่จุดนัดพบ**



เดินทางสู่ ท่าอากาศยานนานาชาติหางโจว เซียวซาน สาธารณรัฐประชาชนจีน  
23.00 น. เดินทางสู่ ประเทศไทย โดยสายการบิน Vietjet Air (VZ) เที่ยวบินที่ VZ3537  
02.30+1 น. เดินทางถึง ท่าอากาศยานนานาชาติสุวรรณภูมิ ประเทศไทย โดยสวัสดิภาพ

\*\*\*\*\*

หมายเหตุ\* โปรแกรมอาจมีการสลับวันหรือเปลี่ยนแปลงไปตามความเหมาะสมโดยไม่แจ้งให้ทราบล่วงหน้า ขึ้นอยู่กับตามสถานการณ์ท้องถิ่น สถานที่ท่องเที่ยว เทศกาล หรือ สภาพอากาศท้องถิ่น ณ เวลานั้น ทั้งนี้การเปลี่ยนทางบริษัทจะคำนึงถึงประโยชน์และความปลอดภัยของทุกท่านเป็นหลักสำคัญ





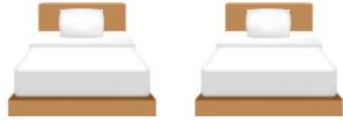
# ประเภทห้องพัก

## พัก 2 ท่าน



ห้อง Standard Double Room เตียงใหญ่ 1 เตียง Queen Size

หรือ



ห้องเตียงคู่ (Twin Room) เตียงเล็ก 2 เตียง

## พัก 3 ท่าน (Triple Room)



เตียงใหญ่ 1 เตียง Queen Size + เตียงเล็ก 1 เตียงหรือเตียงเสริม

หรือ



เตียงเล็ก 3 เตียง

ณ วันเดินทางเข้าพัก กรณีห้อง TWIN BED (เตียงเล็ก 2 เตียง) ซึ่งโรงแรมไม่มีหรือเต็ม ทางบริษัทขอปรับเป็นห้อง DOUBLE BED แทน หรือ หากต้องการห้องพักแบบ DOUBLE BED (1เตียงใหญ่) ซึ่งโรงแรมไม่มีหรือเต็ม ทางบริษัทขอปรับเป็นห้อง TWIN BED แทน และ หากต้องการห้องพักแบบ Triple Room (3เตียงเล็ก) ซึ่งโรงแรมไม่มีหรือเต็ม ทางบริษัทขอปรับเป็นห้อง เตียงใหญ่ 1 Queen Size + เตียงเล็ก 1 แทน โดยมีต้องแจ้งให้ทราบล่วงหน้า

**กรณีมาเป็นครอบครัวใหญ่มีการริเคขอห้องพักคนละประเภท ห้องพักวันที่เข้าพักอาจจะไม่ได้อยู่ใกล้กันหรืออาจจะไม่ได้อยู่ในชั้นเดียวกัน**  
**เนื่องด้วยแต่ละโรงแรมมีการจัดห้องพักที่แตกต่างกันไป**

ในช่วงฤดูหนาวหรืออากาศเย็นบางโรงแรมที่ฝึกจะปรับโหมดเครื่องปรับอากาศเป็นโหมดทำความร้อนในห้องพักแทน

## เงื่อนไขการให้บริการ

- ▶ การเดินทางครั้งนี้จะต้องมีจำนวน 15 ท่านขึ้นไป กรณีไม่ถึงจำนวนดังกล่าว
    - จะส่งจอยน์ทัวร์กับบริษัทที่มีโปรแกรมใกล้เคียงกัน
    - หรือเลื่อน หรือยกเลิกการเดินทาง **โดยทางบริษัทจะทำการแจ้งให้ท่านทราบล่วงหน้าก่อนการเดินทาง 15 วัน**
    - หรือขอสงวนสิทธิ์ในการปรับราคาค่าบริการเพิ่ม (ในกรณีที่ผู้เดินทางไม่ถึง15ท่านและท่านยังประสงค์เดินทางต่อ) โดยทางบริษัทจะทำการแจ้งให้ท่านทราบก่อนล่วงหน้า
  - ▶ ในกรณีที่ลูกค้าต้องออกตัวโดยสารภายในประเทศ กรุณาติดต่อเจ้าหน้าที่ของบริษัทฯ ก่อนทุกครั้ง มิฉะนั้นทางบริษัทจะไม่รับผิดชอบใดๆ ทั้งสิ้น
  - ▶ การจองทัวร์และชำระค่าบริการ
    - กรุณาชำระค่ามัดจำ **ท่านละ 8,000 บาท**
    - ค่าทัวร์ส่วนที่เหลือชำระ 15-20 วัน ก่อนออกเดินทาง กรณีบริษัทฯ ต้องออกตัวหรือวีซ่าออกใกล้วันเดินทางท่านจำเป็นต้องชำระค่าทัวร์ส่วนที่เหลือตามที่บริษัทกำหนดแจ้งเท่านั้น
- \*\*สำคัญ\*\* สำเนาหน้าพาสปอร์ตผู้เดินทาง (จะต้องมีอายุเหลือมากกว่า 6 เดือน ก่อนหมดอายุนับจากวันเดินทางไป-กลับและจำนวนหน้าหนังสือเดินทางต้องเหลือว่างสำหรับติดวีซ่าไม่ต่ำกว่า 3 หน้า) \*\* กรุณาตรวจสอบก่อนส่งให้บริษัท มิฉะนั้นทางบริษัทจะไม่รับผิดชอบกรณีพาสปอร์ตหมดอายุ \*\* กรุณาส่งพร้อมหลักฐานการโอนเงินมัดจำ**





## เงื่อนไขการยกเลิก

ยกเลิกก่อนการเดินทางตั้งแต่ 30 วันขึ้นไป คืนเงินค่าทัวร์โดยหักค่าใช้จ่ายที่เกิดขึ้นจริง

- ยกเลิกก่อนการเดินทาง 15-29 วัน ยึดเงิน 50% จากยอดที่ลูกค้าชำระมา และเก็บค่าใช้จ่ายที่เกิดขึ้นจริง(ถ้ามี)
- ยกเลิกก่อนการเดินทางน้อยกว่า 25 วัน ขอสงวนสิทธิ์ยึดเงินเต็มจำนวน

\*กรณีมีเหตุยกเลิกทัวร์ โดยไม่ใช่ความผิดของบริษัททัวร์ คืนเงินค่าทัวร์โดยหักค่าใช้จ่ายที่เกิดขึ้นจริง(ถ้ามี)

\*ค่าใช้จ่ายที่เกิดขึ้นจริง เช่น ค่ามัดจำตัวเครื่องบิน โรงแรม ค่าวีซ่า และค่าใช้จ่ายจำเป็นอื่นๆ

กรณีจ้องทัวร์วันหยุดเทศกาล วันหยุดนักขัตฤกษ์ วันหยุดยาวต่อเนื่อง  
หากได้มีการแจ้งยกเลิกทัวร์ ทางบริษัทฯ ขอสงวนสิทธิ์เก็บค่าทัวร์ทั้งหมด โดยไม่มีเงื่อนไขใดๆ ทั้งสิ้น

## อัตราค่าบริการนี้ รวม

(บริษัท ดำเนินการให้ กรณียกเลิกทั้งหมด หรืออย่างใดอย่างหนึ่ง ไม่สามารถคืนเป็นเงินหรือการบริการอื่นๆได้)

1. ค่าตัวโดยสารเครื่องบินไป-กลับ ชั้นประหยัดพร้อมค่าภาษีสนามบินทุกแห่งตามรายการทัวร์ข้างต้น *(ตัวกรุ๊ปไม่สามารถ Upgrade ที่นั่ง ได้ และต้องเดินทางไป-กลับพร้อมตัวกรุ๊ปเท่านั้นไม่สามารถเลื่อนวันได้)*
2. ค่าที่พักห้องละ 2-3 ท่าน ตามโรงแรมที่ระบุไว้ในรายการหรือ ระดับใกล้เคียงกัน  
**กรณีพัก 3 ท่านถ้าวันที่เข้าพักโรงแรม ไม่มีห้อง TRP ( 3 ท่าน) อาจจำเป็นต้องแยกพัก 2 ห้อง (มีค่าใช้จ่ายพักเตียงเพิ่ม) กรณีห้อง TWIN BED (เตียงเดี่ยว 2 เตียง) ซึ่งโรงแรมไม่มีหรือเต็ม ทางบริษัทขอปรับเป็นห้อง DOUBLE BED แทนโดยมีต้องแจ้งให้ทราบล่วงหน้า หรือ หากต้องการห้องพักแบบ DOUBLE BED ( 1 เตียงใหญ่) ซึ่งโรงแรมไม่มีหรือเต็ม ทางบริษัทขอปรับเป็นห้อง TWIN BED แทนโดยมีต้องแจ้งให้ทราบล่วงหน้า** กรณีห้องพักในเมืองที่ระบุไว้ในโปรแกรมมีเทศกาลวันหยุด มีงานแฟร์ต่างๆ บริษัทขอจัดที่พักในเมืองใกล้เคียงแทน
3. ค่าอาหาร ค่าเข้าชม และ ค่ายานพาหนะทุกชนิด ตามที่ระบุไว้ในรายการทัวร์ข้างต้น เจ้าหน้าที่บริษัท 4 คอยอำนวยความสะดวกตลอดการเดินทาง
4. ค่าน้ำหนักกระเป๋าสายการบิน **Vietjet Air (VZ) สัมภาระโหลดใต้ท้องเครื่อง 20 กิโลกรัม ถ้อขึ้นเครื่องได้ 7 กิโลกรัม** และค่าประกันวินาศภัยเครื่องบินตามเงื่อนไขของแต่ละสายการบินที่มีการเรียกเก็บ กรณีสัมภาระเกินท่านต้องเสียค่าปรับตามที่สายการบินเรียกเก็บ
5. ค่าประกันอุบัติเหตุตามกรมธรรม์วงเงิน 1,000,000 บาท ค่ารักษาพยาบาล ตามเงื่อนไขของบริษัทฯ ประกันภัยที่บริษัททำไว้ ทั้งนี้ย่อมอยู่ในข้อจำกัดที่มีการตกลงไว้กับบริษัทประกันชีวิต ทุกกรณี ต้องมีใบเสร็จและเอกสารรับรองทางการแพทย์ จากหน่วยงานที่เกี่ยวข้องเงื่อนไขนี้ไม่คุ้มครองโรคประจำตัว การสูญเสียทรัพย์สินส่วนตัวของผู้เดินทาง และไม่รวมประกันสุขภาพ ท่านสามารถสั่งซื้อประกันสุขภาพเพิ่มได้จากบริษัทประกันทั่วไป
6. ค่าภาษีสนามบิน และค่าภาษีน้ำมันตามรายการทัวร์
7. ค่ารถปรับอากาศนำเที่ยวตามระบุไว้ในรายการ พร้อมคนขับรถ (กฎหมายไม่อนุญาตให้คนขับรถเกิน 12 ชม./วัน)
8. รวมภาษีมูลค่าเพิ่ม 7% และภาษีหัก ณ ที่จ่าย 3% (ค่าบริการเท่านั้น)





## อัตราค่าบริการนี้ ไม่รวม

1. ค่าทำหนังสือเดินทางไทย และเอกสารต่างด้าวต่างๆ
2. ค่าใช้จ่ายอื่นๆ ที่นอกเหนือจากรายการระบุ อาทิเช่น ค่าอาหาร เครื่องดื่ม ค่าชกักรีด ค่าโทรศัพท์ เป็นต้น
3. ค่าภาษีทุกรายการคิดจากยอดบริการ, ค่าภาษีเดินทาง (ถ้ามีการเรียกเก็บ)
4. ค่าภาษีน้ำมันที่สายการบินเรียกเก็บเพิ่มภายหลังจากทางบริษัทฯ ได้ออกตั๋วเครื่องบิน และได้ทำการขายโปรแกรมไปแล้ว
5. ค่าพนักงานยกกระเป๋าที่โรงแรม
6. ค่าวีซ่าเดี่ยว (ในกรณีถ้ามี)
7. ขออนุญาตเก็บค่าทิปไกด์วันแรก ณ สนามบิน ค่าทิปไกด์ คนขับรถ **ท่านละ 2,000 บาท/ท่าน**

## หมายเหตุ

กรุณาอ่านศึกษารายละเอียดทั้งหมดก่อนทำการจอง เพื่อความถูกต้องและความเข้าใจตรงกันระหว่างท่านลูกค้าและบริษัทฯ และเมื่อท่านตกลงชำระเงินมัดจำหรือค่าทัวร์ทั้งหมดกับทางบริษัทฯ แล้ว ทางบริษัทฯ จะถือว่าท่านได้ยอมรับเงื่อนไขข้อตกลงต่างๆ ทั้งหมด

1. บริษัทฯ ขอสงวนสิทธิ์ที่จะเลื่อนการเดินทางหรือปรับราคาค่าบริการขึ้นในกรณีที่ผู้ร่วมคณะไม่ถึง 15 ท่าน
2. ค่าทัวร์สำหรับคนไทยที่ถือพาสปอร์ตไทยเท่านั้น
3. ขอสงวนสิทธิ์การเก็บค่าน้ำมันและภาษีสนามบินทุกแห่งเพิ่ม หากสายการบินมีการปรับขึ้นก่อนวันเดินทาง
4. บริษัทฯ ขอสงวนสิทธิ์ในการเปลี่ยนเที่ยวบิน โดยมีต้องแจ้งให้ทราบล่วงหน้าเนื่องจากสาเหตุต่างๆ
5. บริษัทฯ จะไม่รับผิดชอบใดๆ ทั้งสิ้น หากเกิดกรณีความล่าช้าจากสายการบิน, การยกเลิกบิน, การประท้วง, การนัดหยุดงาน, การก่อการจลาจล, ภัยธรรมชาติ, การนำสิ่งของผิดกฎหมาย ซึ่งอยู่นอกเหนือความรับผิดชอบของบริษัทฯ
6. บริษัทฯ จะไม่รับผิดชอบใดๆ ทั้งสิ้น หากเกิดสิ่งของสูญหาย อันเนื่องมาจากความประมาทของท่าน, เกิดจากการโจรกรรม และ อุบัติเหตุจากความประมาทของนักท่องเที่ยวเอง
7. เมื่อท่านตกลงชำระเงินมัดจำหรือค่าทัวร์ทั้งหมดกับทางบริษัทฯ แล้วทางบริษัทฯ จะถือว่าท่านได้ยอมรับเงื่อนไขข้อตกลงต่างๆ ทั้งหมด
8. รายการนี้เป็นเพียงข้อเสนอที่ต้องได้รับการยืนยันจากบริษัทฯ อีกครั้งหนึ่ง หลังจากได้สำรองโรงแรมที่พักในต่างประเทศเรียบร้อยแล้ว โดยโรงแรมจัดในระดับใกล้เคียงกัน ซึ่งอาจจะปรับเปลี่ยนตามที่ระบุในโปรแกรม
9. การจัดการเรื่องห้องพัก เป็นสิทธิ์ของโรงแรมในการจัดห้องให้กับกรุ๊ปที่เข้าพัก โดยมีห้องพักสำหรับผู้สูบบุหรี่ / ปลอดบุหรี่ได้ โดยอาจจะขอเปลี่ยนห้องได้ตามความประสงค์ของผู้ที่พัก ทั้งนี้ขึ้นอยู่กับความพร้อมให้บริการของโรงแรม และไม่สามารถรับประกันได้
10. กรณีผู้เดินทางต้องการความช่วยเหลือเป็นพิเศษ อาทิเช่น **ใช้วีลแชร์ กรุณาแจ้งบริษัทฯ อย่างน้อย 14 วัน ก่อนการเดินทาง** มิฉะนั้น บริษัทฯ ไม่สามารถจัดการได้ล่วงหน้าได้
11. มีบุคคล พนักงานและตัวแทนของผู้จัด ไม่มีสิทธิ์ในการให้คำสัญญาใดๆ ทั้งสิ้นแทนผู้จัด นอกจากมีเอกสารลงนามโดยผู้มีอำนาจของผู้จัดกำกับเท่านั้น
12. ผู้จัดจะไม่รับผิดชอบและไม่สามารถคืนค่าใช้จ่ายต่างๆ ได้เนื่องจากการเป็นเหตุมาจกตัวแทนต่างๆ ในกรณีที่ผู้เดินทางไม่ผ่านการพิจารณาในการตรวจคนเข้าเมือง-ออกเมือง ไม่ว่าจะเป็นกองตรวจคนเข้าเมืองหรือกรมแรงงานของประเทศ ในรายการท่องเที่ยว อันเนื่องมาจากการกระทำที่ส่อไปในทางผิดกฎหมาย การหลบหนี เข้าออกเมือง เอกสารเดินทางไม่ถูกต้อง หรือ การถูกปฏิเสธในกรณีอื่น

