



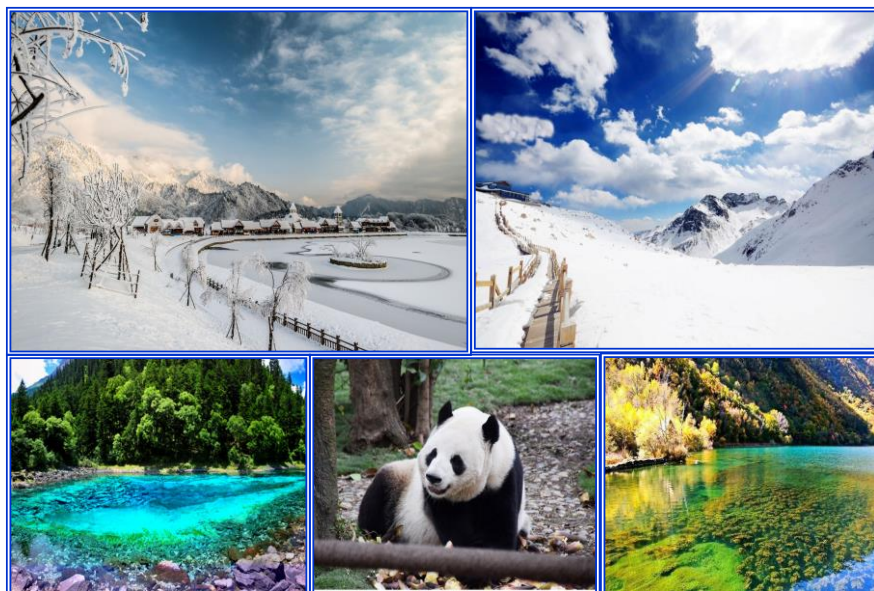
เที่ยว 3 เขาสวยแห่งมณฑลเสฉวน 6 วัน 5 คืน

โดยสายการบิน แอร์เอเชีย

อุทยานชงผิงโกว...ชมวิวทิวทัศน์สวยงามไม่แพ้จิวจ้ายโกว

ลานสกีซีหลิง...ลานสกีหิมะที่ดีที่สุดของเสฉวน

อุทยานสวรรค์ต้ากู่ปิงชว่น...ชมภูผาหิมะการะเขยัคคีดีลิตี



สรุปการเดินทางโดยย่อ

วันที่1	กรุงเทพฯ(สนามบินดอนเมือง) - สนามบินเมืองฉงชิ่ง - เมืองเม่าเสี้ยน
วันที่2	อุทยานสวรรค์ภูผาหิมะการะเขยัคคีต้ากู่ปิง - นั่งกระเช้าชมภูเขาน้ำแข็งหิมะ
วันที่3	หมู่บ้านโบราณชนเผ่าเซียง - ทะเลสาบเต๋อซี - อุทยานชงผิงโกว (รวมนั่งรถกอล์ฟ) - เมืองตูเจียงเอี้ยน
วันที่4	ภูเขาหิมะซีหลิง - นั่งกระเช้าสู่ภูเขาซีหลิงชาน - ลานสกี (ไม่รวมค่าเช่าอุปกรณ์ ค่าเครื่องเล่น และค่าครูฝึก)
วันที่5	ศูนย์อนุรักษ์หมีแพนด้า - ศูนย์สมุนไพร บัวหิมะ - ร้านผ้าไหม - ถนนไท่กู่หลี่
วันที่6	เฉินตู - ศูนย์หมอนยางพาราเพื่อสุขภาพ - ฉงชิ่ง - หมู่บ้านโบราณฉือซีโข่ว - สนามบินฉงชิ่ง - กรุงเทพฯ(สนามบินดอนเมือง)

วันแรก กรุงเทพฯ(สนามบินดอนเมือง) - ฉงชิ่ง - เม่าเสี้ยน

04.00 น. คณะพร้อมกัน ณ สนามบินดอนเมือง อาคาร 1 ชั้น 3 เคาน์เตอร์ สายการบิน แอร์เอเชีย เจ้าหน้าที่ของบริษัทฯ คอยอำนวยความสะดวกให้แก่ท่านก่อนเดินทางขึ้นเครื่อง

06.20 น. นำท่านเหินฟ้าสู่ เมืองฉงชิ่ง โดยสายการบินแอร์เอเชีย เที่ยวบินที่ **FD 556** (บริการอาหารบนเครื่อง)





10.20 น. ถึง **มหานครฉงชิ่ง** เป็นเมืองใหญ่ 1 ใน 4 ของจีนที่ขึ้นตรงต่อส่วนกลาง โดยได้ถูกขนานนามว่าเป็น “เมืองภูเขา เต่าไฟ เมืองในหมอก” อันเป็นแหล่งกำเนิดของชนเผ่าปาหยีโบราณ มีประวัติศาสตร์อันเนิ่นนานกว่า 3,000 ปี หลังผ่านพิธีการตรวจคนเข้าเมืองเรียบร้อยแล้ว

🕒 **บริการอาหารกลางวัน ณ ภัตตาคาร** หลังอาหารนำท่านเดินทางสู่ **เมืองเมาเสียน** เมืองเล็กๆที่มีความเงียบสงบและมีความเป็นมายาวนานเมืองหนึ่ง เป็นเมืองทางผ่านระหว่างฉินตู่กับจิวจ้ายโกว ระหว่างทางท่านจะได้พบกับความงามของธรรมชาติที่ท่านสัมผัสจากที่ไหนไม่ได้ ท่านจะได้เห็นวิถีชีวิตของชาวบ้าน

ค่ำ 🕒 **รับประทานอาหารค่ำ ณ ภัตตาคาร** หลังอาหารนำท่านกลับที่พัก

พักที่เมืองเมาเสียน XIQIANG HOMELAND HOTEL หรือเทียบเท่า 4*

วันที่สอง **เมาเสียน - อุทยานสวรรค์ภูผาหิมะการ์เซีย ต่ากูปังชวน (รวมกระเช้า) - เมาเสียน**

เช้า 🕒 **บริการอาหารเช้า ณ ห้องอาหารของโรงแรม** จากนั้นนำท่านเดินทางสู่ **อุทยานสวรรค์ภูผาหิมะการ์เซีย “ต่ากูปังชวน”** ถือได้ว่าเป็นอุทยานสมบัติทางธรรมชาติที่ล้ำค่าของมณฑลเสฉวน ที่มีความงามไม่แพ้อุทยานและทะเลสาบใดใดบนโลกมนุษย์ จุดที่สูงที่สุดมีความสูงจากระดับน้ำทะเลประมาณ 5,286 เมตรเป็นภูเขาร้อนน้ำแข็งที่ศักดิ์สิทธิ์ ชาวบ้านเชื่อว่าเทพเจ้าพิทักษ์ภูเขาแห่งนี้อยู่ ทำให้ภูผาแห่งนี้ยังมีเคยมีใครพิชิตยอดเขาได้

กลางวัน 🕒 **บริการอาหารกลางวัน ณ ภัตตาคาร**

หลังอาหารนำท่าน **นั่งกระเช้าชมภูเขาน้ำแข็งหิมะ** 3 ลูกที่เชื่อว่าเป็น สันหลังมังกรที่มีความงดงามฉากเบื้องหน้าเป็นภูเขาที่สูงชันตัดกับท้องฟ้าที่มีสีฟ้าครามสดใสและพระอาทิตย์สะท้อนการ์เซียคล้ายดั่งภูเขาเงินระยิบระยับสะท้อนเข้าสู่สายตาดังได้นั่งกระเช้าชมภูเขาสวรรค์ที่หาชมได้ยากยิ่งนัก จากนั้นนำท่านชม 3 ทะเลสาบสวรรค์ที่งดงามไม่แพ้จิวจ้ายโกว ทะเลสาบสาบจินโฮวไท่ ทะเลสาบหงษ์ ลำธารคู่รัก ทะเลสาบต่ากู และทะเลสาบที่ถือได้ว่าเป็นจุดที่สำคัญที่สุดในอุทยานแห่งนี้ “ทะเลสาบต่ากู” หรือเรียกอีกชื่อหนึ่งว่า ทะเลสาบน้ำมนต์ขอพร เพราะชาวเผ่ามีการเล่าขานว่าเมื่อใดที่มีเรื่องเดือดร้อนใจ ให้มากกราบไหว้เทพเจ้าศักดิ์สิทธิ์ที่คุ้มครองทะเลสาบนามูแห่งนี้จะทำให้เรื่องที่เดือดร้อนใจคลายลงหรือต้องการขอพรต่อองค์เทพเจ้าก็จะสมหวังตั้งใจหมาย ทำให้ทะเลสาบนี้ถือเป็นทะเลสาบที่มีความสำคัญยิ่งนัก มีประวัติความเป็นมาว่า 1,000 ปีที่ผ่านมา น้ำทะเลสาบนั้นจะมีสีสันที่แตกต่างกันไปแล้วแต่ช่วงฤดูกาล ในช่วงฤดูร้อนและช่วงใบไม้ผลินั้นน้ำทะเลสาบจะมีสีเขียวเข้มคล้ายดั่งหยกที่จมอยู่กันแน่นน้ำในช่วงใบไม้ร่วงนั้นทะเลสาบจะเต็มไปด้วยสีสันของใบไม้หลากหลายสีที่ร่วงหล่นลงจากต้นมาที่ทะเลสาบ ในช่วงหน้าหนาวจะเป็นสีขาวเต็มไปด้วยหิมะน้ำแข็งที่ดูแล้วคล้ายดั่งยืนอยู่ในยุโรปไม่เหมือนอยู่ในเมืองจีน จากนั้นนำท่านเดินทางกลับเข้าสู่ **เมืองเมาเสียน**

ค่ำ 🕒 **บริการอาหารค่ำ ณ ภัตตาคาร** หลังอาหารอิสระพักผ่อน

พักที่เมืองเมาเสียน XIQIANG HOMELAND HOTEL หรือเทียบเท่า 4*

วันที่สาม **หมู่บ้านโบราณชนเผ่าเซียง - อุทยานชงผิงโกว (รวมนั่งรถกอล์ฟ) - เมืองตูเจียงเอี้ยน**

เช้า 🕒 **บริการอาหารเช้า ณ ห้องอาหารของโรงแรม**

หลังอาหารนำท่านสู่ **หมู่บ้านโบราณของเผ่าเซียง** ชมพิธีเปิดเมืองต้อนรับอย่างสมเกียรติโดยกษัตริย์ของเผ่าเซียง พร้อมร่วมการละเล่นต่างๆ ของชนเผ่าเซียง หมู่บ้านแห่งนี้รัฐบาลจีนได้ใช้งบประมาณในการสร้างกว่า 400 ล้านหยวน(หรือประมาณ 2,200 ล้านบาท) เป็นหมู่บ้านที่รักษาวัฒนธรรมความเป็นอยู่ที่งดงามของเผ่าเซียงชนกลุ่มน้อย





ผู่โบราณแห่งมณฑลเสฉวน ที่ยังคงมีวัฒนธรรมกษัตริย์อยู่ จากนั้นเดินทางสู่ **อุทยานขงผิงโกว** ตั้งอยู่ในเขต
แผ่นดินไหวเก่าทะเลสาบเต๋ยซี ทะเลสาบ ป่าดงดิบและ ขุนเขาระหว่างรอยตะเข็บ อำเภอลงพาน อำเภอสยู่
และอำเภอม่าเสี้ยน ใจกลางกว่า 30 ตารางกิโลเมตร โดยล้อมรอบด้วยอุทยานป่าดงดิบสูงนกว่า 160 ตาราง
กิโลเมตร แถบต้นน้ำหมิ่นเจียง ขุนเขาหมิ่นซาน สูงกว่าระดับน้ำทะเล 2500 เมตร เป็นทางลัดตัดตรงของทางเดิน
กองคาราวานม้า จากใจกลางจงหยวนสู่ตะวันตกเฉียงใต้-ทิเบต ห่างจากอำเภอม่าเสี้ยน 63 กิโลเมตร

กลางวัน **บริการอาหารกลางวัน ณ ภัตตาคาร** หลังอาหารเดินทางเข้าสู่ **อุทยานขงผิงโกว** สถานที่ท่องเที่ยวแห่งใหม่
อุทยานนี้รวบรวมเอาความยิ่งใหญ่ ความงดงาม ความพิเศษ ความแปลกใหม่ และความลึกลับของธรรมชาติ มา
รวมกันอยู่ใน 3 หุบเขา 9 ทะเลสาบ 40 วิถีทัศน์ นำท่านชมทะเลสาบยาว(ฉางไห่) ทะเลสาบต้นกก (ฟางไห่)
ทะเลสาบหินขาว (ไป๋สือไห่) ทะเลสาบไป๋ล่าไห่ (ช่างไป๋ล่าไห่-เซียไป๋ล่าไห่) ทะเลสาบแห่งความรัก ทะเลสาบ 5 สี
สระมรกต ทะเลสาบหมึกสีน้ำเงินเข้ม และน้ำตกธารไข่มุก เป็นแหล่งท่องเที่ยวทางธรรมชาติแห่งใหม่ที่สวยงาม
ไม่แพ้จิวจ้ายโกว ดินแดนสวรรค์บนดิน ที่นักท่องเที่ยวไม่ควรพลาด

จากนั้นนำท่านเดินทางสู่เมืองตูเจียงเอี้ยน ระหว่างทางแวะชม **"ทะเลสาบเต๋ยซี"** ตั้งอยู่ระดับความเกือบ 3,000
เมตร เป็นทะเลสาบสีเขียวเทอร์คอยซ์ แต่เลื่อยยาวไปตามแอ่งหุบเขา เป็นภูมิภาพอันยิ่งใหญ่ตระการตาผืนดำ
ราบเรียบ ปราศจากริ้วคลื่น หรือแห่งต่อไม้ และสีของทะเลสาบเข้มสดไร้เงาสะท้อนจนดูราวเป็นกระเบื้องยาว
ทะเลสาบเต๋ยซี เป็นผลพวง จากการเกิดแผ่นดินไหวเมื่อปี พ.ศ. 2478 ซึ่งคราวนั้นได้กลืนสิ่งก่อสร้าง และทุกสรรพ
ชีวิตให้หายไปนพริบตา ความงามของธรรมชาติบางครั้งก็แฝงด้วยความโหดร้าย อิสระให้ท่านพักผ่อนอิริยาบถ
หรือถ่ายรูปคู่กับจามรสีชาวมดตัดกับฟ้าสีครามและน้ำสีเขียวมรกต

หมายเหตุ หากอุทยานขงผิงโกวเกิดตรงกับช่วงอากาศไม่ดีเช่นหนาวเกินไป ทางบริษัทฯ ขอสงวนสิทธิ์เปลี่ยนที่เที่ยวชม
เป็นอุทยานปีผิงโกว ซึ่งเป็นอุทยานที่มีวิวธรรมชาติและเส้นทางใกล้เคียงกัน ***

ค่า **รับประทานอาหารค่ำ ณ ห้องอาหารของโรงแรม**
พักที่ตูเจียงเอี้ยน โรงแรม HOLIDAY INN EXPRESS HOTEL หรือเทียบเท่า 4*

วันที่สี่ **ตูเจียงเอี้ยน - ภูเขาหิมะซีหลิง(รวมกระเช้าใหญ่/ไม่รวมเครื่องเล่นสกีหิมะ - เฉินตู**

เช้า **บริการอาหารเช้า ณ ห้องอาหารโรงแรม** หลังอาหารเช้าเดินทางสู่ **ภูเขาหิมะซีหลิง** ซึ่งตั้งอยู่ทางทิศ
ตะวันตกของเมืองเฉินตู เขาซีหลิงเป็นภูเขาหิมะที่ตั้งอยู่ใกล้เมืองมากที่สุดของประเทศจีน ภูเขาหิมะซีหลิงเป็นที่
ราบบนยอดเขาบนระดับความสูง 2,200- 2,400 เมตร จากระดับน้ำทะเลครอบคลุมพื้นที่ราว 8 ตร.กม.โดยมี
อุณหภูมิจะหว่งติดลบ 10 ถึง 10 องศาเซลเซียส นับเป็นอุณหภูมิที่พอเหมาะสำหรับการเล่นสกีหิมะที่ไม่ต้อง
ทนกับสภาพความหนาวเย็นจนเกินไป

กลางวัน **บริการอาหารกลางวัน ณ ภัตตาคาร** หลังอาหารนำท่าน**โดยสารกระเช้าขึ้นบนภูเขาซีหลิงซาน** ให้ท่าน
เพลิดเพลินกับกิจกรรมต่างๆ บนลานซึ่งมีระดับความหนาของหิมะอยู่ในราว 60 - 100 ซม. ภายในบริเวณลานหิมะ
พร้อมไปด้วยอุปกรณ์การเล่นบนลานน้ำแข็งอย่างครบครัน ได้แก่ แผ่นเลื่อนหิมะ สกีหิมะ ม้าลากเลื่อนหิมะ
บอลลูก สโนว์โมบิล เครื่องเล่นสไลด์สนุกสนานกับการปั้นตุ๊กตาหิมะ, สโนว์แมน ตกแต่งให้สวยงามและถ่ายภาพเก็บ



ความประทับใจ ลงจากภูเขา น้ำแข็งและอื่นๆ อีกมากมาย รวมทั้งกิจกรรมบนลานน้ำแข็งที่จะทำให้ท่านสนุกสนาน
จนลืมเวลา (ราคานี้ไม่รวมค่าเช่าอุปกรณ์ ค่าเครื่องเล่น และค่าครุฝึก)

สมควรแก่เวลานำท่านลงเขาโดยกระเช้าไฟฟ้า นำท่านเดินทางกลับสู่เมืองเฉิงตู แวะเยี่ยมชม หยก เป็น
เครื่องประดับที่นิยมกันอย่างแพร่หลายเพราะเชื่อว่าใส่แล้วจะช่วยป้องกันอันตรายได้

ค่า **๑๐**รับประทานอาหารค่ำ ณ ภัตตาคาร

พักที่เจินตู โรงแรม YINSHENG HOTEL หรือเทียบเท่า 5*

วันที่ห้า **ศูนย์อนุรักษ์หมีแพนด้า - ศูนย์สมุนไพร บัวหิมะ - ร้านผ้าไหม - ถนนไท่กุ่หลี่**

เช้า **๑๐**บริการอาหารเช้า ณ ที่พัก หลังอาหารนำท่านเที่ยวชม **ศูนย์อนุรักษ์หมีแพนด้า** ซึ่งตั้งอยู่บนเนื้อที่ 600,000 ตารางเมตร ทางตอนเหนือของเมืองเฉิงตู สร้างขึ้นเมื่อปี ค.ศ. 1987 ซึ่งใช้เป็นศูนย์เพาะพันธุ์และอนุรักษ์รวมถึงใช้เป็นสถานที่ศึกษาหมีแพนด้า เป็นสถานที่ที่เหมาะสมที่จะศึกษาระบบนิเวศน์ , การอยู่อาศัยและการแพร่พันธุ์ของหมีแพนด้า นำท่านแวะซื้อยาแก่น้ำร้อนลวก **เป่าฟู่หลิง “ยาบัวหิมะ”** ยาประจำบ้านที่มีชื่อเสียง ท่านจะได้ชมการสาธิตการนวดเท้า ซึ่งเป็นอีกวิธีหนึ่งในการผ่อนคลายความเครียด และบำรุงการไหลเวียนของโลหิตด้วยวิธีธรรมชาติ

เที่ยง **๑๐**บริการอาหารกลางวัน ณ ภัตตาคาร จากนั้นแวะชม **โรงงานผลิตผ้าไหมของจีน** ชมวิธีการนำเส้นไหมออกมาผลิตเป็นสินค้าทั้งใช้เครื่องจักร และแรงงานคนชมการดัดย้อมไหมรังแฝด (แปลกแต่จริง) เพื่อมาทำเส้นไหมผ้าไหม ซึ่งเหมาะกับการซื้อเป็นทั้งของฝากและใช้เอง จากนั้นนำท่านไปช้อปปิ้งที่ **ถนนคนเดินไท่กุ่หลี่** แต่เดิมที่ตรงนี้คือวัดต้าฉือ ที่พระเสวียนจั้ง (พระถังซำจั๋ง) เคยจำพรรษา ก่อนเดินทางไปชมพูทวีป ปัจจุบันได้มีโครงการอนุรักษ์อาคารบางส่วนและปรับปรุงพื้นที่รอบ ๆ ขึ้นโดยมีวัดเป็นศูนย์กลาง ปัจจุบันไท่กุ่หลี่เป็นที่ตั้งของวัด ซ้อปั้งคอมเพล็กซ์ ร้านอาหาร ห้างสรรพสินค้าไต้ดิน โรงภาพยนตร์ จัตุรัส และโรงแรมหรูอย่าง The Temple House ท่านจะได้สัมผัสวิถีชีวิตสไตล์จีนโมเดิร์น ที่ผสมผสานกันอย่างลงตัว ที่นี้มีทั้งสินค้าที่ห้อยตัก สินค้าของจีนและของที่ระลึกให้ท่านเลือกสรร

ค่า **๑๐**รับประทานอาหารค่ำ ณ ภัตตาคาร

พักที่เจินตู โรงแรม YINSHENG HOTEL หรือเทียบเท่า 5*

วันที่หก **เจินตู - ศูนย์หมอนยางพาราเพื่อสุขภาพ - ฉงชิ่ง - หมู่บ้านโบราณฉือซีโข่ว - กรุงเทพฯ**

เช้า **๑๐**บริการอาหารเช้า ณ ห้องอาหารโรงแรม หลังอาหารแวะชม **ศูนย์หมอนยางพาราเพื่อสุขภาพ** ให้ท่านเลือกเป็นของฝากอีกหนึ่งสินค้าขึ้นชื่อของจีน จากนั้นนำท่านเดินทางสู่เมืองฉงชิ่ง

เที่ยง **๑๐**บริการอาหารกลางวัน ณ ภัตตาคาร หลังอาหารนำท่านชม **หมู่บ้านโบราณฉือซีโข่ว** เป็นหมู่บ้านที่มีชนเผ่ากลุ่มน้อยหลากหลายเชื้อชาติอาศัยอยู่ อาคารบ้านเรือนภายในหมู่บ้านคงรูปแบบของสถาปัตยกรรมจีนดั้งเดิมไว้ อีสาระให้ท่านสัมผัสกลิ่นอายย้อนยุคสมัยราชวงศ์ซ่ง หมิง ชิง เลือกซื้อของที่ระลึกหรือของฝาก นำท่านเดินทางสู่สนามบินฉงชิ่ง

18.50 น. เดินทางกลับกรุงเทพฯ โดยเที่ยวบินที่ FD 553 (บริการอาหารบนเครื่อง)

20.50 น. เดินทางถึง สนามบินดอนเมือง โดยสวัสดิภาพทุกท่าน

ราคาพิเศษไม่มีแฉกกระเป๋า





อัตราค่าบริการ ต่อท่าน งดแถมกระเป๋า	ผู้ใหญ่ ** ไม่มีราคาเด็ก**	พักเดี่ยว จ่ายเพิ่ม
12-17 / 19-24 ธ.ค. 61	19,999.-	5,500.-
9-14 / 16-21 / 23-28 ม.ค. 62	20,999.-	

หมายเหตุ : รายการทัวร์สามารถเปลี่ยนแปลงได้ตามความเหมาะสม เนื่องจากสภาวะอากาศ, การเมือง,
สายการบิน เป็นต้น โดยมีต้องแจ้งให้ทราบล่วงหน้า แต่จะคำนึงถึงประโยชน์ของลูกค้าเป็นสำคัญ

***** ก่อนตัดสินใจจองทัวร์ ควรอ่านเงื่อนไขการเดินทางอย่างถ่องแท้ จนเป็นที่พอใจ
แล้วจึงวางมัดจำเพื่อประโยชน์ของท่านเอง *****

เนื่องจากเป็นราคาพิเศษ เมื่อท่านเดินทางไปกับคณะแล้ว ขอความกรุณาให้ท่านตามคณะท่องเที่ยวตามรายการ ซึ่งอาจจะมีการเปลี่ยนแปลงตามความเหมาะสม หากท่านต้องการที่จะไม่ท่องเที่ยวตามรายการในแต่ละวัน ทางบริษัทฯ ขอความกรุณาให้ท่านชำระเงินเพิ่ม 2,000 บาท ต่อท่านต่อท่าน เนื่องจากราคาทัวร์ เป็นราคาพิเศษซึ่งได้รับการสนับสนุนจากการท่องเที่ยวและร้านค้าต่างๆ

คำแนะนำ สำหรับผู้เดินทางที่ไม่ได้อยู่จังหวัดเดียวกับสนามบินที่ทริปเดินทาง และ/หรือ จำเป็นต้องซื้อตั๋วเครื่องบิน หรือการเดินทางรูปแบบอื่นๆ มายังสนามบินที่ทริปเดินทาง ก่อนออกตัวเครื่องบิน ภายในประเทศ/ระหว่างประเทศ หรือซื้อตั๋วรถไฟ หรือซื้อตั๋วรถโดยสาร ฯลฯ หรือมีการจองห้องพัก ล่วงหน้าก่อนวันเดินทางจริง ควรสอบถามยอดจองทัวร์ และตารางเวลาการเดินทางของทัวร์ที่ท่านจอง ที่แน่นอนจากเจ้าหน้าที่เป็นลายลักษณ์อักษร เพื่อเป็นการป้องกัน มิให้เกิดข้อผิดพลาดขึ้นกับท่านในภายหลัง

ทั้งนี้ ทางบริษัทขอสงวนสิทธิ์ไม่รับผิดชอบค่าใช้จ่ายที่อาจเกิดขึ้น หากท่านได้มีการจองการเดินทางดังกล่าวมายังสนามบินที่ทริปเดินทาง โดยยังไม่ได้รับการยืนยันเป็นลายลักษณ์อักษรจากทางบริษัทฯ

อัตราค่าบริการนี้รวม

- ค่าตั๋วเครื่องบินระหว่างประเทศ (ซาเตอร์ไฟล์) ชั้นประหยัด
- ค่าภาษีสนามบิน
- ค่าโรงแรมที่พัก
- ค่าอาหารตามรายการ
- ค่าเข้าชมสถานที่ทุกแห่งตามที่ระบุไว้ในรายการ
- ค่าประกันอุบัติเหตุในวงเงิน 1,000,000 บาท
- ค่ารถโค้ชปรับอากาศตามที่ระบุไว้ในรายการ

***** ค่าน้ำหนักกระเป๋า ท่านละ 20 กิโลกรัม/ ท่าน กรณีที่น้ำหนักเกิน กรุณาชำระค่าใช้จ่ายส่วนน้ำหนักที่เกินเอง *****

อัตรานี้ไม่รวม

- ค่าใช้จ่ายส่วนตัว เช่น ค่าโทรศัพท์ มินิบาร์ อาหาร-เครื่องดื่มสิ่งพิเศษ ค่าซักรีด
- ค่าภาษีบริการ 3%, ค่าภาษีมูลค่าเพิ่ม 7%





- ค่าวีซ่าสำหรับชาวต่างชาติ, ค่าวีซ่าด่วน 2-3 วันทำการ (เพิ่มท่านละ 1,200 บาท)
- ค่าน้ำหนักกระเป๋าเกิน 20 กิโลกรัม

- ค่าธรรมเนียมวีซ่าจีนแบบกรุปทัวร์ ท่านละ 1,000 บาท - ค่าธรรมเนียมวีซ่าจีนแบบกรุปทัวร์ ท่านละ 1,000 บาท (ยกเว้นผู้ที่เดินทางเข้า 21 ประเทศตามด้านล่างต้องยื่นวีซ่าเดี่ยว ท่านละ 1,500 บาท)
- ค่าทิปไกด์ท้องถิ่น, ค่าทิปคนขับรถและหัวหน้าทัวร์ไทย 1,500 บาท ต่อท่าน

เงื่อนไขการสำรองที่นั่ง

1. กรุณาชำระค่ามัดจำทัวร์ 8,000 บาท/ท่าน ภายใน 2 วันทำการ นับจากที่ได้รับการยืนยันที่นั่งแน่นอน พร้อมส่งสำเนาหน้าหนังสือเดินทาง (ที่ไม่หมดอายุภายใน 6 เดือน นับจากวันเริ่มเดินทาง/หนังสือเดินทางเล่มใหม่สามารถเดินทางได้เลย) และหลักฐานโอนเงินมาได้ที่ Fax 0 2116 6423
2. ค่าทัวร์ส่วนที่เหลือชำระก่อนการเดินทางไม่น้อยกว่า 25 วันทำการ (ในช่วงปกติ) หรือชำระก่อนการเดินทางไม่น้อยกว่า 31 วันทำการ (ในช่วงเทศกาล หรือเมื่อสายการบินเร่งออกบัตรโดยสาร) หรือเมื่อสายการบินเร่งออกบัตรโดยสาร (การไม่ชำระเงินค่ามัดจำ หรือชำระไม่ครบ หรือเช็ครถโดยสารถูกระงับการจ่ายไม่ว่าด้วยสาเหตุใด ผู้จัดมีสิทธิยกเลิกการจัดหรือยกเลิกการเดินทาง)
3. เตรียมเอกสารให้พร้อม เพื่อยื่นขอวีซ่าเข้าประเทศจีน ณ สถานทูตจีน

เงื่อนไขในการให้บริการเดินทางโดยสายการบินแอร์เอเชีย

เนื่องจากราคานี้เป็นราคาโปรโมชั่น ตัวเครื่องบินการันตีการจ่ายเงินล่วงหน้าเต็ม 100% ซึ่งเมื่อท่านจองและจ่ายมัดจำแล้ว ถ้าผู้จองยกเลิกจะไม่มีคืนค่ามัดจำใดๆ ทั้งสิ้น และในกรณีที่ออกตั๋วเครื่องบินไปแล้ว หากมีการยกเลิกหรือขอเลื่อนการเดินทาง ผู้จองจะไม่สามารถทำเรื่องขอคืนค่าตัวหรือขอคืนค่าทัวร์ทั้งหมดหรือบางส่วนได้ เว้นแต่

1. ผู้จองยกเลิกการเดินทาง แต่สามารถหาผู้เดินทางใหม่มาแทนได้ทันก่อนออกตั๋วเครื่องบิน บริษัทฯ จะไม่หักค่าใช้จ่ายใดๆ ทั้งสิ้น ถ้ายังไม่มีกรณียื่นวีซ่า หรือมีการเสียค่าใช้จ่ายอื่นใด
2. ผู้จองยกเลิกการเดินทาง แต่สามารถหาผู้เดินทางใหม่มาแทนได้ทันก่อนออกตั๋วเครื่องบิน แต่มีการยื่นวีซ่าไปแล้วหรือมีค่าใช้จ่ายอื่นใด บริษัทฯ จะหักค่าใช้จ่ายเฉพาะเท่าที่จ่ายไปล่วงหน้าตามจริงเท่านั้น
3. ผู้จองยกเลิกการเดินทาง โดยตั๋วเครื่องบินได้ออกไปแล้ว แต่สามารถหาผู้เดินทางใหม่มาแทนได้ในวันเดิม ผู้ยกเลิกต้องรับผิดชอบชำระค่าธรรมเนียมการเปลี่ยนชื่อตัว / ตัว 1 ใบ + ส่วนต่างของภาษีน้ำมันเชื้อเพลิง หรือ ตามหลักเกณฑ์ที่สายการบินกำหนด และบริษัทฯ จะหักค่าใช้จ่ายอื่นๆ เฉพาะเท่าที่ได้จ่ายไปล่วงหน้าตามจริง เช่น ค่าวีซ่า เป็นต้น
4. กรณีที่ท่านซื้อตั๋วเพิ่ม เกินจากจำนวนตัวที่มีในกรุป ทางบริษัทจองตั๋วผ่านอินเทอร์เน็ตให้ ท่านผู้เดินทางจะไม่สามารถเปลี่ยนชื่อผู้เดินทาง หรือเปลี่ยนผู้เดินทางแทนได้ หากไม่เดินทางตามกำหนด จะต้องเสียค่าใช้จ่ายตัวเต็มใบ

@ @ เอกสารสำหรับยื่นวีซ่าจีนแบบกรุป @ @

1. สำเนาพาสปอร์ต
2. สำเนาบัตรประชาชน

อัตราค่าวีซ่าด่วน ที่ต้องจ่ายเพิ่มให้สถานทูตจีน เมื่อท่านส่งหนังสือเดินทางล่าช้า

- พาสปอร์ตตัวจริง + รูปถ่ายสี 2 นิ้ว 2 ใบ
- สำเนาบัตรประชาชน





- ยื่นวีซ่าด่วน 2 วัน เสียค่าใช้จ่ายเพิ่ม ท่านละ 2,000 บาท

หมายเหตุ

- ราคาและเวลาเดินทางตามรายการที่กำหนด อาจมีการเปลี่ยนแปลงได้ขึ้นอยู่กับอัตราแลกเปลี่ยนเงินตราและสายการบินกำหนด
- บริษัทขอสงวนสิทธิ์ เลื่อน, เปลี่ยนแปลง, สับเปลี่ยนรายการได้ตามความเหมาะสม ในกรณีที่มีผู้ร่วมคณะไม่ถึง 15 ท่าน หรือเกิดปัญหาทางการเมืองจนไม่สามารถออกเดินทางได้
- กรุณายำนำสิ่งของมีค่าติดตัวหรือนำไปใส่กระเป๋าเดินทาง มากเกินความจำเป็น หากเกิดการเสียหาย // สูญหาย ระหว่างการเดินทาง กรณีกระเป๋าสัมภาระของท่านได้รับความเสียหายระหว่างโดยสารเครื่องบิน การเรียกร้องค่าชดเชยต่างๆ ขึ้นอยู่กับดุลยพินิจของสายการบินที่จะรับผิดชอบ บริษัทฯขอสงวนสิทธิ์ในการไม่รับผิดชอบต่อความสูญเสียต่างๆ
- กรณีเกิดโรคระบาด, ภัยธรรมชาติ, สถานการณ์ทางการเมือง, สายการบินยกเลิกเที่ยวบินหรือเหตุสุดวิสัยใดๆ ที่ทำให้ไม่สามารถเดินทางได้ รวมถึงกรณียื่นวีซ่าแล้ว ทางบริษัทฯ ขอพิจารณาในการคืนค่าใช้จ่ายเป็นกรณีตามความเห็นสมควร
- หากผู้เดินทางถูกปฏิเสธ เข้า-ออกเมือง ของเจ้าหน้าที่ ต.ม. อันเนื่องมาจากมีสิ่งผิดกฎหมายหรือ เอกสารการเดินทางไม่ถูกต้องหรือการถูกปฏิเสธในกรณีอื่นๆ บริษัทฯจะไม่รับผิดชอบต่อค่าใดๆ ทั้งสิ้น
- เมื่อท่านออกเดินทางไปกับคณะแล้ว ท่านงดการใช้บริการรายการใดรายการหนึ่ง หรือไม่เดินทางพร้อมคณะถือว่าท่านสละสิทธิ์ ไม่อาจเรียกค่าบริการ

พาสปอร์ตควรมีอายุใช้งานเหลือเกิน 6 เดือน

มีฉะนั้นบริษัทจะไม่รับผิดชอบต่อกรณี ดำเนินตรวจคนเข้าเมืองปฏิเสธการเดินทางของท่าน

- ห้ามนำของเหลวและครีมทุกชนิดที่มีปริมาณเกินกว่า 1000 มิลลิลิตรต่อท่าน นำติดตัวขึ้นเครื่องและขนาดของบรรจุภัณฑ์แต่ละชิ้นห้ามเกินกว่า 100 มิลลิลิตรต่อบรรจุภัณฑ์
- สำหรับท่านที่ต้องซื้อบัตรโดยสารภายในประเทศจากกรุงเทพฯ เพื่อเดินทางกลับสู่ต่างจังหวัด

กรุณาเลือกซื้อบัตรโดยสารภายในประเทศประเภทที่สามารถเลื่อนวันและเวลาในการเดินทางได้

ทั้งนี้เพื่อป้องกันปัญหาเที่ยวบินล่าช้าทำให้ต้องซื้อบัตรโดยสารเพื่อเดินทางใบใหม่

บริษัทฯมีประกันอุบัติเหตุท่านละๆ 1,000,000 บาท

ค่ารักษาพยาบาลจากอุบัติเหตุระหว่างการเดินทาง วงเงิน 500,000 บาท

