



ฮ่องกง - มาเก๊า 3 วัน 2 คืน

โดยสายการบิน คาเธ่ย์แปซิฟิค CATHAY PACIFIC

พักมาเก๊า 1 คืน - ฮ่องกง 1 คืน

สรุปการเดินทางโดยย่อ

วันที่1	กรุงเทพฯ(สนามบินสุวรรณภูมิ) - สนามบิน Chek Lap Kok, เกาะฮ่องกง - นั่งเรือเฟอร์รี่สู่มาเก๊า - ขอพรเจ้าแม่กวนอิมริมทะเล - วัดอาม่า - วัดเจ้าแม่กวนอิม - เซนาโต้ สแควร์ - แวะถ่ายรูปคู่วิหารเซนต์ปอล - เดอะเวเนเซียน - The Parisian Macao - พักมาเก๊า
วันที่2	นั่งเรือเฟอร์รี่สู่เกาะฮ่องกง - อ่าวริพลัสเบย์ - เขาวิคตอเรีย - ซุปป์ิงถนนจิมซาจุ่ย - พักฮ่องกง
วันที่3	วัดแชกงหมิว - วัดหวังต้าเซียน - โรงงานจิวเวอร์รี่ - ซุปป์ิง City Gate - สนามบิน Chek Lap Kok - กรุงเทพฯ (สนามบินสุวรรณภูมิ)

วันแรกของการเดินทาง สนามบินสุวรรณภูมิ - ฮ่องกง - มาเก๊า - ผ่านชมเจ้าแม่กวนอิมริมทะเล วัดอาม่า - วัดเจ้าแม่กวนอิม 600 ปี - โบสถ์ เซนต์พอล - เซนาโต้ สแควร์ ร้านขนมของฝาก - เวเนเซียน - ปารีสเซียน

- 06:00 น. พร้อมกันที่สนามบินสุวรรณภูมิเคาน์เตอร์เช็คอิน เคาน์เตอร์ M ชั้น 4 ทางเข้าประตู 5 อาคารผู้โดยสารขาออกระหว่างประเทศ สายการบินคาเธ่ย์แปซิฟิค โดยมีเจ้าหน้าที่ของบริษัทฯ คอยอำนวยความสะดวกแก่ท่าน ในการตรวจเช็คเอกสาร สัมภาระ และที่นั่งก่อนออกเดินทาง
- 08:25 น. นำท่านเดินทางสู่ เกาะฮ่องกง โดยเที่ยวบินที่ CX 700
- 12:15 น. ถึงสนามบินฮ่องกง Chek Lap Kok เกาะลันเตา หลังผ่านพิธีการตรวจคนเข้าเมืองและศุลกากร จุดนัดพบประตูทางออก
- นำท่านเดินทางผ่านสะพานแขวนชิงหมา เป็นสะพานแขวนสำหรับรถยนต์และรถไฟที่ยาวที่สุดของโลกมีระยะทาง 2.2 กิโลเมตรซึ่งได้รับการออกแบบโดยสถาปนิกชื่อดังระดับโลกนอร์แมน ฟอสเตอร์ ระหว่างทางท่านจะได้ชมวิวทิวทัศน์ของเกาะฮ่องกง
- 13.00 น. จากนั้นพาทุกท่าน ลงเรือเฟอร์รี่ สู่มาเก๊า หลังผ่านพิธีการตรวจคนเข้าเมือง พาทุกท่านผ่านไหว้พระ ขอพรเจ้าแม่กวนอิมริมทะเล ที่ตั้งอยู่ริมทะเล เจ้าแม่กวนอิมองค์ทองสร้างด้วยทองสัมฤทธิ์ทั้งองค์ มีความสูง 18 เมตร หนักกว่า 1.8 ตัน
- จากนั้นนำทุกท่านชม วัดอาม่า ให้ทุกท่านได้กราบไหว้เจ้าแม่ทับทิมที่วัดอาม่า ซึ่งเป็นวัดที่มีชื่อเสียงมาก ๆ สำหรับวัดแห่งนี้ ตั้งอยู่ใกล้กับทะเลทางตอนใต้ของเกาะมาเก๊า ภายในวัดมีจุดกราบไหว้ขอพรอยู่หลายจุด ซึ่งแต่ละจุดจะอยู่บนเนินเขาตั้งเดินขึ้นไปบันไดไป ในแต่ละ





ชั้นก็จะมิตั้งศาลเจ้า, ศาลา, ประตูปะราณ, สิ่งศักดิ์สิทธิ์ต่างๆให้เราได้ขอพร สถาปัตยกรรมภายในวัดนั้นงดงาม เป็นสไตล์จีนโบราณ จึงทำให้คนนิยมเดินทางมากราบไหว้และเที่ยวชมบริเวณต่างของวัดอามาแห่งนี้ จากนั้นนำท่านเข้าชมมัสการ **วัดเจ้าแม่กวนอิม** วัดนี้เป็นวัดใหญ่และเก่าแก่ที่สุดในมาเก๊า มีอายุกว่า 600 ปี สร้างตั้งแต่ศตวรรษที่ 13 นอกจากนั้นแล้วยังเป็นสถานสำคัญทางประวัติศาสตร์การเมือง มีโต๊ะหินที่ใช้เป็น

สถานที่ลงนามในสนธิสัญญาทางมิตรภาพระหว่างสหรัฐอเมริกา และจีน เมื่อปีค.ศ.1844 แล้วไปต่อกันที่ย่าน **เซนาโต้ สแควร์** สินค้า ของฝาก พื้นเมือง หรือ เลือกดูรองเท้ากีฬา แต่ที่เห็น จะซื้อกัน เยอะหน่อย น่าจะเป็น Bossini ,Giordano นอกจากนั้น หากใครไม่อยากจะเดินช้อปปิ้งแล้ว ก็แวะถ่ายรูปคู่ กับ

วิหารเซนต์ปอล โบสถ์แห่งนี้เคยเป็นส่วนหนึ่งของวิทยาลัยเซนต์ปอล ซึ่งก่อตั้งในปี 1594 และปิดไปในปี 1762 และเป็นมหาวิทยาลัยตาม แบบตะวันตกแห่งแรกของเอเชียตะวันออกเฉียง โบสถ์เซนต์ปอลสร้างขึ้นในปี 1580 แต่ถูกทำลายถึงสองครั้ง ในปี 1595 และ 1601 ตามลำดับ จนกระทั่งเกิดเพลิงไหม้ในปี 1835 ทั้งวิทยาลัย และโบสถ์ถูกทำลายจน เหลือแต่ด้านหน้าของตึกฐานโบสถ์ส่วนใหญ่ และบันไดหน้าด้านหน้า



ของตึกแสดงให้เห็นถึงสไตล์ผสม ระหว่างตะวันออก และตะวันตกและมียูที่นี้เพียงแห่งเดียวเท่านั้นในโลก **แวะชิมและซื้อขนมพื้นเมืองรวมถึงวิตามินต่างๆ** ในราคาโดนใจ ไม่ว่าจะเป็ วิตามินสกัดจาก ปลาทะเลน้ำ ลึก หรือน้ำมันผึ้ง ที่ช่วยบำรุงผิวพรรณ หรือ เลือกซื้อหมูแผ่นไปเป็นของฝากก็สามารถเลือกได้ที่นี้

จากนั้นให้ทุกท่าน **อิสระช้อปปิ้ง ที่เวเนเซียน** หรือ เวนิสมา เก๊า โรงแรมครบวงจรใหญ่ที่สุดในเอเชีย สัมผัสบรรยากาศแบบเวนิส เพลิดเพลินกับการช้อปปิ้งร้านค้ายี่ห้อดังๆ ถึง 350 ร้านค้า และอิมเมียมกับร้านอาหารถึง 40 แห่งภายในเมืองเวนิสของโรงแรม ล่องเรือ กอนโดลาในดินแดนเวนิสแห่งตะวันออก หรือเลือกชมโชว์ต่างๆ ก็ได้ ตามใจชอบ (การล่องเรือ ประมาณ 180 เหรียญฮ่องกง หรือ ชมโชว์ต่างๆ ต้องเสียค่าใช้จ่ายเพิ่มเติมเอง)



จากนั้นนำท่านชม **The Parisian Macao** โรงแรมและห้างสรรพสินค้า หรรษา ในกลิ่นอายของเมืองปารีส สัมผัสบรรยากาศที่ชวนหลงใหลแบบปารีส ที่สำคัญคือ หอไอเฟลจำลอง และความงามด้านสถาปัตยกรรมของ The Parisian Macao แล้ว ผู้มาเยือนทุกคนจะได้รับรู้ถึง "joie de vivre" หรือ "ความสุขของชีวิต" อย่างแท้จริง อันเป็นคุณลักษณะเด่นของชาวฝรั่งเศส



คำ รับประทานอาหารค่ำ ณ ภัตตาคาร

หลังอาหารค่ำ พาทุกท่านเข้าสู่ที่พัก โรงแรม Grandview Hotel / Beverly Plaza Hotel or Similar

วันที่สองของการเดินทาง มาเก๊า - ฮองกง - รีพลัสเบย์ - วิกตอเรีย พีค - ช้อปปิ้งจิมซาจุ่ย

เช้า อาหารเช้า ณ ห้องอาหารของโรงแรม





จากนั้นนำท่านข้ามกลับสู่ฮ่องกง โดยเรือเฟอร์รี่ หลังผ่านพิธีการตรวจคนเข้าเมือง

จากนั้นนำท่านสักการะเจ้าแม่กวนอิมและขอพรจาก เทพเจ้าไซซิงเอี้ยที่ชายหาดน้ำตื้นที่ **อ่าวริพลัสเบย์** ไหว้ พระ ขอพร องค์เจ้าแม่กวนอิม ริมหาด ที่สิ่งหลายๆ คน มาขอแล้วก็สมหวังกันบ่อยครั้ง ให้ท่านได้ รับพลัง 1 ใน จุดฮวงจุ้ย ที่ดีที่สุดในฮ่องกง ศาลาแปดเหลี่ยม หรือ แม้กระทั่งได้ข้ามสะพานต่ออายุ ที่เชื่อว่าเมื่อได้เดินข้าม 1 รอบ จะต่ออายุได้ถึง 3 ปี



จากนั้นนำท่านเดินทางสู่ **เขาวิกตอเรีย** ที่มีความสูง 397 เมตร เพลิดเพลินการถ่ายรูป เกาะฮ่องกง เกาลูน นิ วทอริ เทอร์รี่ ตลอดจนเกาะใหญ่เกาะน้อยในทะเลจีนใต้

เที่ยง

รับประทานอาหารค่ำ ณ ภัตตาคาร

บ่าย

ให้เวลาทุกท่านได้ **อิสระช้อปปิ้งที่ ถนนจิมซาจ๊วย** ขึ้นชื่อ ว่ามาเที่ยวฮ่องกง สิ่งที่ไม่ควรพลาด คือ ช้อปปิ้ง เพราะ ฮ่องกงถือเป็นเขตปลอดภาษีและท่าเรือน้ำลึกสำหรับขน ถ่ายสินค้า นับเป็นประตูสู่ประเทศจีน และจากจีนสู่โลกก็ ว่าได้ สินค้าแบรนด์เนมมากมายเลยมีขายราคาไม่แพงที่ ฮ่องกง แหล่งช้อปปิ้งสำคัญที่ไม่ควรพลาด คือ ถนน นารานบนฝั่งเกาลูนที่มีย่านช้อปปิ้งดัง ๆ อย่าง จิมซาจ๊วย (Tsim Sha Tsui) ม่งก๊ก (Mong Kok) และ Ladies' Marketถนนนารานมีร้านค้าตลอดสองข้างทาง



อิสระอาหารค่ำ เพื่อความต่อเนื่องในการช้อปปิ้ง

พาทุกท่านเข้าสู่ที่พัก โรงแรม Penta Hotel / SAV Hotel / Kings Hotel Or Similar

วันที่สามของการเดินทาง **วัดแชกงหมิว - วัดหวังต้าเซียน - โรงงานจิวเวอร์รี่**

อิสระช้อปปิ้ง City Gate - สนามบินฮ่องกง - กรุงเทพฯ

เช้า

รับประทานอาหารเช้าแบบติ่มซำ ณ ภัตตาคาร

จากนั้น นำท่านเดินทางสู่ **วัดแชกงหมิว** เพื่อสักการะเทพเจ้าแช กง และให้ท่านหมั่นกังหันทองแดง ที่เชื่อกันว่าถ้าหมุน 3 รอบ จะ ชับไล่สิ่งชั่วร้ายและ นำแต่สิ่งดีๆ มาให้ ชาวฮ่องกงนิยมไป สักการะที่วัดนี้ในวันขึ้นปี ใหม่



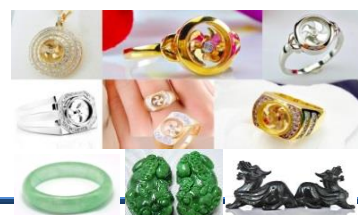
จากนั้นนำท่านเยี่ยมชม **โรงงานจิวเวอร์รี่** ที่ขึ้นชื่อของฮ่องกงพบ

กับงานดีไซน์ที่ได้รับรางวัลอันดับยอดเยี่ยม และร้านปี่เซีย สัตว์นำโชคลาภ,ความมั่งมี

นำท่านชม **Wong Tai Sing Temple (ห้วงไท่ซิน)** นำท่านนมัสการ เทพเจ้า

หวังต้าเซียน ณ **วัดหวังต้าเซียน** หนึ่งในวัดที่โด่งดังที่สุดของฮ่องกง เทพซึ่งขึ้นชื่อ

ในการดูแลรักษาโรคภัยไข้เจ็บและ พบกับผู้คนมากมายที่นำรูป และ ของมา





สักการะเพื่อขอพรต่างๆ ตั้งแต่เรื่องความรักไปจนถึงทุกข์ขมขลในการทำธุรกิจ หรือตามที่คนไทยเรียกกันอย่าง
คุ้นปากเป็นภาษาจีนแต่ใจว่า “วัดหวังต้าเซียน” นั้นเป็นวัดลัทธิเต๋าที่ชาวฮ่องกงและนักท่องเที่ยวที่ เดินทางมา
เที่ยวฮ่องกงโดยเฉพาะชาวไทยเชื้อสายจีนให้ความศรัทธากันมาก วัดนี้มีอายุกว่าร้อยปี ละได้ชื่อว่าเป็น วัดที่
ใครมาขอพรอะไร จะสมปรารถนาไปเสียทุกอย่าง เดิมทีวัดนี้เป็นเพียงศาลเจ้าเล็กๆ ในย่าน Wan Chai ทางเกาะ
ฮ่องกง ภายหลังได้มีการรวบรวมเงินบริจาคแล้วย้ายวัดมาตั้งอยู่บนเกาะเกาลูนในปัจจุบัน

เที่ยว รับประทานอาหารค่ำ ณ ภัตตาคาร
บาย อิสระช้อปปิ้งใจที่ City Gate Outlet เลือกซื้อสินค้า ราคาถูกมากมาย หลายยี่ห้อ ไม่ว่าจะเป็น Nike ,
Puma , Rayban , Levi's
ได้เวลานัดหมายนำทุกท่านเดินทางสู่ สนามบินฮ่องกง

21.25 น.	เหิรฟ้ากลับกรุงเทพฯ โดยเที่ยวบินที่ CX 617
23.15 น.	เดินทางถึงกรุงเทพฯ โดยสวัสดิภาพ หรือเที่ยวบิน
22.25 น.	เหิรฟ้ากลับกรุงเทพฯ โดยเที่ยวบินที่ CX 709
00.15 น.	เดินทางถึงกรุงเทพฯ โดยสวัสดิภาพ

ทางบริษัทฯ ขอสงวนสิทธิ์ในการเปลี่ยนแปลง หรือยกเลิกเงื่อนไขต่างๆ โดยไม่จำเป็นต้องแจ้งให้ทราบล่วงหน้า

หมายเหตุ สามารถออกเดินทางได้ขั้นต่ำ 20 ท่านขึ้นไป

ทิปสำหรับ ไกด์ท้องถิ่น / คนขับรถ ** อัตราการให้ทิป 180 HKD /ท่านลูกค้าตลอดการเดินทาง
(ค่าทิปหัวหน้าทัวร์ตามสันทนาการของทุกท่าน)

อัตราค่าบริการ ต่อท่าน งดแถมกระเป๋า	20-22 / 26-28 พ.ค. 60 9-11 / 16-18 / 17-19 / 23-25 มิ.ย. 60 30มิ.ย.-2ก.ค. // 4-6 / 25-27 / 26-28 ส.ค. 60 1-3 / 9-11 / 16-18 / 23-25 ก.ย. 60	7-9 ก.ค. // 20-22 ต.ค. 60
ผู้ใหญ่ พักห้องละ 2 ท่าน	17,999	19,999
เด็ก พักกับผู้ใหญ่ 2 ท่าน แบบไม่มีเตียง	15,999	17,999
พักเดี่ยว เพิ่มท่านละ	4,900	4,900





อัตราค่าบริการ ต่อท่าน งดแถมกระเป๋า	14-16 / 28-30 ก.ค. 60 18-20 ส.ค. // 13-15 / 27-29 ต.ค. 60	11-13 / 12-14 ส.ค. 60
ผู้ใหญ่ พักห้องละ 2 ท่าน	18,999	20,500
เด็ก พักกับผู้ใหญ่ 2 ท่าน แบบไม่มีเตียง	16,999	18,500
พักเดี่ยว เพิ่มท่านละ	5,900	5,900

อัตราค่าบริการรวม

- ค่าตัวเครื่องบินไป-กลับโดยสายการบินคาเธ่ย์แปซิฟิค ชั้นประหยัด เส้นทาง กรุงเทพฯ-ฮ่องกง-กรุงเทพฯ
- ค่าภาษีน้ำมันเชื้อเพลิงและค่าประกันภัยการเดินทางที่มีการเรียกเก็บจากสายการบิน ซึ่งเป็นอัตรา ณ วันที่ 1 กุมภาพันธ์ 2560 และท่านต้องชำระเพิ่ม หากสายการบินมีการเรียกเก็บเพิ่ม
- ค่าน้ำหนักของกระเป๋าเดินทางในกรณีที่เกิดเกินกว่าสายการบินกำหนด (20 กิโลกรัมต่อท่าน)
- ค่าโรงแรมที่พักตามรายการที่ระบุ (สองท่านต่อหนึ่งห้อง)
- ค่าเข้าชมสถานที่ต่าง ๆ ตามรายการที่ระบุ
- ค่าอาหารและเครื่องดื่มตามรายการ
- ค่ารถรับส่งระหว่างนำเที่ยวตามรายการที่ระบุ
- ค่าภาษีสนามบินทุกแห่งที่มี
- ค่ามัคคุเทศก์ของบริษัทจากกรุงเทพฯ ที่คอยอำนวยความสะดวกแก่ท่านตลอดการเดินทางในต่างประเทศ
- ค่าประกันอุบัติเหตุคุ้มครองในวงเงินท่านละ 1,000,000 บาท

อัตราไม่รวมบริการ

- ค่าธรรมเนียมการทำหนังสือเดินทาง
- ค่าใช้จ่ายส่วนตัวนอกเหนือจากรายการที่ระบุ เช่น ค่าเครื่องดื่มและค่าอาหารที่สั่งเพิ่มเองค่าโทรศัพท์ ค่าซัก รีด ฯลฯ
- ค่าอาหารที่ไม่ได้ระบุไว้ในรายการ
- ค่าทำใบอนุญาตที่กลับเข้าประเทศของคนต่างชาติ หรือ คนต่างด้าว
- สำหรับราคานี้บริษัทฯ จะไม่รวมค่าภาษีท่องเที่ยวหากมีการเก็บเพิ่ม
- ค่าภาษีมูลค่าเพิ่ม 7% และภาษีหัก ณ ที่จ่าย 3%

การชำระเงิน

1. กรุณาชำระค่ามัดจำทัวร์ 10,000 บาท/ท่าน ภายใน 2 วันทำการ นับจากที่ได้รับการยืนยันที่นั่งแน่นอน พร้อมส่งสำเนาหนังสือเดินทาง (ที่ไม่หมดอายุภายใน 6 เดือน นับจากวันเริ่มเดินทาง/หนังสือเดินทางเล่มใหม่สามารถเดินทางได้เลย) และหลักฐานโอนเงินมาได้ที่ Fax 0 2748 6246-7





2. ค่าทัวร์ส่วนที่เหลือชำระก่อนการเดินทางไม่น้อยกว่า 25 วันทำการ (ในช่วงปกติ) หรือชำระก่อนการเดินทางไม่น้อยกว่า 35 วันทำการ (ในช่วงเทศกาล หรือเมื่อสายการบินเร่งออกบัตรโดยสาร) หรือเมื่อสายการบินเร่งออกบัตรโดยสาร (การไม่ชำระเงินค่ามัดจำ หรือชำระไม่ครบ หรือเช็คนาคารถูกระงับการจ่ายไม่ว่าด้วยสาเหตุใดใด ผู้จัดมีสิทธิยกเลิกการจัดหรือยกเลิกการเดินทาง)

การยกเลิก

- หากมีการยกเลิกจะต้องแจ้งทางบริษัทก่อนเดินทางอย่างน้อย 21 วันทำงาน มิฉะนั้นบริษัทฯ ขอสงวนสิทธิ์ในการคืนเงินทั้งหมด และในการคืนมัดจำ ทางบริษัทฯ ขอสงวนสิทธิ์ในการคืนเงินไม่เต็มจำนวนการมัดจำ
- หากผู้โดยสารท่านใด แจ้งยกเลิกหลังออกตั๋วโดยสารเครื่องบินแล้ว บริษัทฯ ขอสงวนสิทธิ์ในการคืนค่าทัวร์ทั้งหมด

หมายเหตุ

- รายการอาจจะมีการเปลี่ยนแปลงตามความเหมาะสม เนื่องจากความล่าช้าของสายการบิน โรงแรมที่พักในต่างประเทศ เหตุการณ์ทางการเมืองและภัยธรรมชาติ ฯลฯ บริษัทฯ จะคำนึงถึงความสะดวกของผู้เดินทางเป็นสำคัญ
- บริษัทฯ จะไม่รับผิดชอบในกรณีที่กองตรวจคนเข้าเมืองห้ามผู้เดินทาง เนื่องจากมีสิ่งผิดกฎหมายหรือสิ่งของห้ามนำเข้าประเทศ เอกสารเดินทางไม่ถูกต้อง หรือ ความประพฤติส่อไปในทางเสื่อมเสีย หรือด้วยเหตุผลใดๆ ก็ตามที่กองตรวจคนเข้าเมืองพิจารณาแล้ว ทางบริษัทฯ ไม่อาจคืนเงินให้ท่านได้ ไม่ว่าจำนวนทั้งหมดหรือบางส่วน
- บริษัทฯ จะไม่รับผิดชอบในกรณีที่สถานทูตออกวีซ่า อันสืบเนื่องมาจากตัวผู้โดยสารเอง
- บริษัทฯ จะไม่รับผิดชอบในกรณีที่กองตรวจคนเข้าเมืองของประเทศไทยออกเอกสารเข้าเมืองให้กับชาวต่างชาติ หรือ คนต่างด้าวที่พำนักอยู่ในประเทศไทย

