



# จางเจียเจีย ฟังหวง 5 วัน 4 คืน

โดยสายการบิน แอร์ เอเชีย

พักโรงแรมระดับ 4 ดาว

เมนูพิเศษ... บุฟเฟ่ต์ปิ้งย่างเกาหลี ชูปเห็ด

บริการน้ำดื่มทุกวัน วันละ 1 ขวด

หมายเหตุ : ราคาข้างต้น ยังไม่รวมค่าธรรมเนียมวีซ่าจีนแบบกรุ๊ป เก็บเพิ่มท่านละ 1,000 บาท พร้อมหน้าพาสปอร์ต ราคาเด็กต่ำกว่า 18 ปี เก็บเพิ่มจากค่าทัวร์ข้างต้น 3,000 บาท

สรุปการเดินทางโดยย่อ					
วัน	โปรแกรมการเดินทาง	เข้า	เที่ยง	ค่ำ	โรงแรมที่พัก
1	กรุงเทพฯ(สนามบินดอนเมือง) - ฉางซา - ชมวิวเมืองเก่าฟังหวง - ฟังหวง	✈	○	○	Jiang tian hotel หรือเทียบเท่า
2	สะพานหง - ถนน SHIBAN - ร้านยาจีน - ถนนคนเดินซีบู - โชว์หนังตะลุง	○	○	○	Wulingyuan hotel หรือเทียบเท่า
3	ร้านหยก - ภาพวาดทราย - ร้านผ้าไหม - ชมแกรนด์แคนยอนจางเจียเจีย THE CRAND CANYON รวมตัวขึ้นไปสะพานกระจกไปกลับพิพิธภัณฑสถานจางเจียเจีย	○	○	○	Wulingyuan hotel หรือเทียบเท่า
4	เทียนเหมินซาน - ชมถ้ำประตูสวรรค์(ขึ้นลงโดยกระเช้ายาวที่สุดในโลก) หน้าผากระจก ร้านยา ไปฉางซา - ถนนคนเดินหวงซิงลู่	○	○	○	RAMA Plaza hotelหรือเทียบเท่า
5	ฉางซา - กรุงเทพฯ(สนามบินดอนเมือง)	○	✈		

## วันแรกของการเดินทาง ดอนเมือง - ฉางซา - ชมวิวเมืองเก่าฟังหวง

04.30 น. คณะพร้อมกันที่ ท่าอากาศยานดอนเมือง อาคาร 1 ออกชั้น 3 ประตูทางเข้า 2 - 3 เคาน์เตอร์ 1 - 2 สายการบิน / คอยอำนวยความสะดวกจัดเตรียมเอกสารการเดินทางและสัมภาระให้กับท่าน

07.46 น. ออกเดินทางสู่ เมืองฉางซา โดยสายการบินแอร์ เอเชีย เที่ยวบินที่ FD540

(ไม่รวมอาหารและเครื่องดื่มบนเครื่อง)

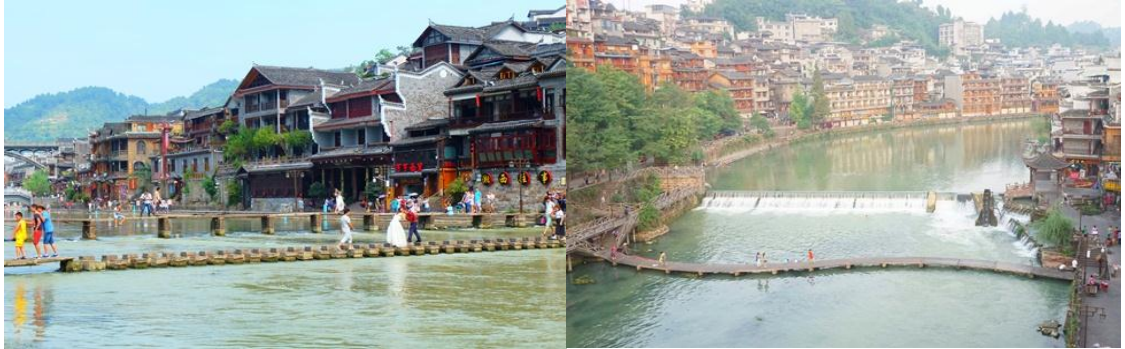
11.40 น. ถึง ฉางซา ตั้งอยู่ทางตอนใต้ของแม่น้ำเซียง มีพื้นที่ประมาณ 12,500 ตารางกิโลเมตร แบ่งเขตการปกครองออกเป็น 5 เขตและ 4 อำเภอ อีกทั้งยังเป็นเมืองเอกของมณฑลหูหนาน มีประวัติศาสตร์และวัฒนธรรมมากกว่า 3,000 ปี ในปัจจุบันเป็นศูนย์กลางด้านการเมือง เศรษฐกิจของมณฑลหูหนาน หลังผ่านพิธีการตรวจคนเข้าเมือง และรับสัมภาระ

กลางวัน รับประทานอาหารกลางวัน ณ ภัตตาคาร





**บ่าย** นำท่านเดินทางสู่ **เมืองฟ่งหวง** หรือ เมืองโบราณฟ่งหวง(เมืองหงส์) เป็นเมืองที่ขึ้น อยู่กับเขตปกครองตนเองของชนเผ่าน้อยยู่เจีย ตั้งอยู่ ทางทิศตะวันตกของมณฑลหูหนาน เมืองโบราณหงส์ตั้งอยู่ริมแม่น้ำถั่ว ล้อมรอบด้วยขุนเขาเสมือนด่าน ช่องแคบภูเขา ที่เด่นตระหง่านมียอดเขาติดต่อกันเป็นแนว ที่มีโบราณสถานและโบราณวัตถุทางด้านวัฒนธรรมอันล้ำค่าที่ตกทอดมาจากราชวงศ์หมิงและชิงหลายร้อยแห่ง มีถนนที่ปูด้วยหินเขียว 20 กว่าสาย หลังจากทานอาหารค่ำ



นำท่าน**ชมวิวเมืองเก่าฟ่งหวง**

**ค่ำ** **รับประทานอาหารค่ำ ณ โรงแรมที่พัก**

**ที่พัก** **โรงแรม JIANGTIAN HOTEL หรือเทียบเท่า**

**วันที่สองของการเดินทาง** ฟ่งหวง - สะพานหง - ถนน SHIBAN - ร้านยาจีน - ถนนคนเดินซีปู - โชว์หนังตะลุง

**เช้า** **รับประทานอาหารเช้า ณ โรงแรมที่พัก**

นำท่าน **อิสระช้อปปิ้งเมืองโบราณฟ่งหวง (ไม่รวมกล่องเรือ หากลูกค้าท่านใดสนใจกล่องเรือ สามารถติดต่อกับไกด์ท้องถิ่น ณ วันเดินทางได้เลยค่ะ)** ให้ท่านได้เพลินเพลินชมเมืองโบราณฟ่งหวง ที่เต็มไปด้วยกลิ่นอายของธรรมชาติและวัฒนธรรมของชาวเผ่าถู่เจียและชาวม้งที่ยังคงดำรงชีวิตในรูปแบบเดิมๆ ให้เราได้สัมผัส ในเมืองโบราณฟ่งหวงยังคงมีจุดเด่นอีกจุดที่พลาดไม่ได้ คือ บ้านที่ยกพื้นสูงเรียงราย เป็นทัศนียภาพที่สวยงามและเป็นที่ยอมรับชื่นชอบทั้งชาวจีนและชาวต่างประเทศ นอกจากนั้นบริเวณในเมืองโบราณ ท่านสามารถเลือกชม เลือกซื้อสินค้า **HANDMADE** เสื้อยืด, รองเท้า และของพื้นเมืองต่างๆอีกมากมาย เพื่อฝากคนทางบ้าน

**กลางวัน** **รับประทานอาหารกลางวัน ณ ภัตตาคาร**

นำท่านเดินทางสู่ **เมืองจางเจียเจีย** อุทยานมรดกโลกตั้งอยู่ทางตะวันตกเฉียงเหนือของมณฑลหูหนาน เป็นอุทยานแห่งชาติแห่งแรกของจีน และได้รับการประกาศให้เป็นมรดกโลกธรรมชาติในปี ค.ศ.1992 อุทยานจางเจียเจียมีเนื้อที่กว่า 369 ตารางกิโลเมตร อุดมด้วยขุนเขาอันยิ่งใหญ่และต้นไม้ขนาดพันธุ์ หลังจากนั้น หลังจากนั้นนำท่านเที่ยวชม **ถนนซีปูเจีย** ตั้งอยู่ในเขตอุทยานอูหลิงหยวนซึ่งเป็นแหล่งสินค้าพื้นเมือง อิสระให้ท่านได้เลือกซื้อของฝาก นามท่านชมโชว์หนังตะลุง

**ค่ำ** **รับประทานอาหารค่ำ ณ ภัตตาคาร**

**ที่พัก** **โรงแรม WULINGYUAN หรือเทียบเท่า**





วันที่สามของการเดินทาง      ไร่หนอก - ภาพวาดทราย - ไร่ผ้าไหม - ชมแกรนด์แคนยอนจางเจี๋ยเจี๋ยรวมตัวขึ้นไป  
สะพานกระจกไปกลับ - พิพิธภัณฑสถานจางเจี๋ยเจี๋ย

### เช้า      รับประทานอาหารเช้า ณ โรงแรมที่พัก

นำท่านชมอัญมณีล้ำค่า **หยก** เป็นเครื่องประดับที่นิยมกันอย่างแพร่หลายเพราะเชื่อว่าใส่แล้วจะช่วยป้องกันอันตรายได้ ให้ท่านได้เลือกซื้อ กำไรหยก แหวนหยก หรือมีเซียมส์สัตว์มงคลที่มีชื่อเสียง ที่มีคุณภาพและมีชื่อเสียงของประเทศจีน

นำท่านชม **จิตรกรรมภาพวาดทราย** หรือ จิวินเชิงฮวาเยี่ยน สถานที่ซึ่งจัดแสดงภาพวาดของ หลี่จิวินเชิง ซึ่งเป็นผู้ที่ริเริ่มศิลปะแบบใหม่ที่เรียกกันว่า จิตรกรรม ภาพเม็ดทราย ที่ใช้วัสดุธรรมชาติ เช่น กรวดสี เม็ดทราย กิ่งไม้ หิน ฯลฯ มาจัดแต่งเป็นภาพทิวทัศน์ จิตรกรรมที่รังสรรค์ขึ้นมา ล้วนได้รับรางวัลและการยกย่องมากมายหลายปีซ้อน จนเป็นที่เลื่องลือไปทั่วโลก

นำท่านแวะชมและเลือกซื้อ **ผ้าไหมจีน** สินค้า OTOP ขึ้นชื่อของจีน

### กลางวัน      รับประทานอาหารกลางวัน ณ ภัตตาคาร **\*\* พิเศษ!!! บุฟเฟ่ต์ปิ้งย่างเกาหลี**

นำท่านสู่ **ศูนย์วิจัยทางการแพทย์แผนโบราณ** ฟังเรื่องราวเกี่ยวกับการแพทย์โบราณตั้งแต่อดีตถึงปัจจุบัน การส่งเสริมการใช้สมุนไพรจีนที่มีมานานนับพันปี พร้อมรับฟังการวินิจฉัยโรคโดยแพทย์ผู้เชี่ยวชาญ หลังจากนั้นนำท่านพิศจูนความกล้ากับ **สะพานแก้วที่ยาวที่สุดในโลก** มีความสูงเหนือพื้น 980 ฟุต และความยาวกว่า 400 เมตร เชื่อมสองหน้าผา ถือเป็นการทำลายสถิติ สะพานแก้วที่ยาวที่สุด เนื่องจากอันเดม อย่างสะพานแกรนด์แคนยอนของอเมริกา สูงเพียงแค่ว่า 718 ฟุต

**\*\*หมายเหตุ หากสะพานแก้วยังไม่ผ่านการตรวจความปลอดภัย หรือทางเมืองจีนประกาศปิด จึงไม่สามารถเข้าไปเที่ยวชมได้ ทางบริษัทฯ ขอสงวนสิทธิ์ในการเปลี่ยนให้ท่านไปเที่ยว ถ้ำมังกรเหลือง โดยไม่ต้องแจ้งให้ทราบล่วงหน้า และไม่มีการคืนค่าบริการใดๆ ทั้งสิ้น\*\***

### ค่ำ      รับประทานอาหารค่ำ ณ ภัตตาคาร

### ที่พัก      โรงแรม WULINGYUAN หรือเทียบเท่า

วันที่สี่      ผ่านชมหุบเขาป่าายจ้าง - เขาเทียนเหมินซาน (กระเช้า+บันไดเลื่อน+รถอุทยาน)  
ระเปียงแก้ว (รวมผ้าห่มรองเท้า) - ถ้ำประตูสวรรค์ - ไร่ยางพารา - จางเจี๋ยเจี๋ย - ฉางซา

### เช้า      รับประทานอาหารเช้า ณ โรงแรมที่พัก

นำท่านผ่านชม **หุบเขาป่าายจ้าง** ท่านจะได้สัมผัสกับบรรยากาศธรรมชาติที่งดงามของหุบเขา หลังจากนั้นนำท่านเดินทางสู่ **ภูเขาเทียนเหมินซาน** ตั้งอยู่มณฑลหูหนาน สมัยก่อนเรียกว่า ภูเขาหวินเหมิงซานหรือ ชงเหลียวซาน เป็นประวัตินรกของจางเจี๋ยเจี๋ย นั่งกระเช้าขึ้น สู่ เขาเทียนเหมินซาน ซึ่งมีความยาวถึง 7.5 กิโลเมตร ใช้เวลา 40 นาที ถึงเขาเทียนเหมินซานเป็นกระเช้าที่ทันสมัยที่สุด ชมความมหัศจรรย์หน้าผาลอยฟ้า สัมผัสความแปลกใหม่ของการท่องเที่ยว ชมต้นไม้ออกมาจากซอกหิน หลากหลายพันธุ์ ดอกไม้ป่าตามฤดูกาล ท่านจะได้ชมความงามของภูเขา ภูเขา นักร้อยรูป ยอดเขาสูงเสียดฟ้า งามแปลกตา อิสระให้ท่านเพลิดเพลินและสัมผัสความงามของยอดเขา จากนั้นนำท่านชม ระเปียงแก้ว ซึ่งเป็นสะพานกระจก มีระยะทางอันหวาดผวาอยู่ที่ 60 เมตร ล้อมรอบผาสูงชัน ความกว้างของ สะพานกระจก วัดจากขอบผาได้ 3 ฟุต มีความหนา 2.5 นิ้ว ถือเป็น





การทำทายนักท่องเที่ยวที่อยากมาสัมผัสวิถีทัศน์อันงดงามบน เขาเทียนเหมินซาน มีกฎอยู่ว่าผู้มาเยือน สะพาน  
กระจก ต้องสวมผ้าห่มรองเท้าขณะเดิน สันนิษฐานว่าน่าจะช่วยลดความสกรปรก ง่ายต่อการทำความสะอาด  
สะพานกระจก แห่งนี้ ระยะทางอาจไม่ไกล แต่ความใสอาจทำให้เราก้าวขาไม่ออก!! จากนั้นนำท่านลงบันได  
เลื่อนสู่ ถ้ำเทียนเหมินดั่ง หรือเรียกว่า ถ้ำประตูสวรรค์ เทียนเหมินซาน เป็น 1 ใน 4 ของภูเขาที่สวยงาม สาเหตุที่  
เรียกว่าเทียนเหมินซานเพราะว่า ภูเขาเกิดระเบิดขึ้นเองโดยธรรมชาติจนกลายเป็นถ้ำ ประตูนี้มีความสูง 131.5  
เมตร ความกว้าง 57 เมตร ความลึก 60 เมตร เมื่อท่านมาถึงถ้ำประตูสวรรค์ท่านจะได้ขึ้นชั้นบันได 999 ชั้น สู่  
ภูเขาประตูสวรรค์ ถ่ายรูปชมความงามซึ่งเคยมีชาวรัสเซียได้ขับเครื่องบินเล็กลอดผ่านช่องภูเขาประตูสวรรค์  
มาแล้วเป็นสถานที่ที่น่าสนใจจากชาวต่างชาติอีกแห่งหนึ่ง สมควรแก่เวลาเดินทางลงจากเขาด้วยกระเช้า

**\*\*หมายเหตุ :** อาจจะมีเปลี่ยนแปลงเป็นนั่งรถอุทยาน + ขึ้นบันไดเลื่อน + ลงกระเช้า เพื่อความสะดวกแก่ลูกค้า  
ที่จะไม่ต้องรอคิวนาน หรือหากบันไดเลื่อนประกาศปิด การเที่ยวต้องเป็นขึ้น+ลงกระเช้า ทั้งนี้ทางบริษัทจะ  
เปลี่ยนแปลงตามความเหมาะสมอย่างใดอย่างหนึ่ง //และในส่วนการนั่งรถของอุทยานขึ้นไปบนถ้ำประตูสวรรค์  
หากรถของอุทยานไม่สามารถขึ้นไปถ้ำประตูสวรรค์ได้ ทางบริษัทฯ จะไม่คืนเงิน และไม่จัดโปรแกรมอื่นมา  
ทดแทนให้ ทั้งนี้ ขึ้นอยู่กับสภาวะอากาศ และการรักษาความปลอดภัยของนักท่องเที่ยว ขอสงวนสิทธิ์ยึดตาม  
ประกาศจากทางอุทยานเป็นสำคัญ โดยที่ไม่แจ้งให้ทราบล่วงหน้า\*\*

กลางวัน **รับประทานอาหารกลางวัน ณ ภัตตาคาร**

**\*\* พิเศษ!!! ชูปเด็ด**

นำท่านชมผลิตภัณท์สินค้าจาก ยางพารา หลังจากนั้นนำท่านเดินกลับสู่ เมืองฉางซา ตั้งอยู่ทางตอนใต้ของแม่น้ำ  
เซียง มีพื้นที่ประมาณ 12,500 ตารางกิโลเมตร แบ่งเขตการปกครองออกเป็น 5 เขตและ 4 อำเภอ อีกทั้งยังเป็น  
เมืองเอกของมณฑลหูหนาน มีประวัติศาสตร์และวัฒนธรรมมากกว่า 3,000 ปี ในปัจจุบันเป็นศูนย์กลางด้าน  
การเมือง เศรษฐกิจของมณฑลหูหนาน

ค่ำ **รับประทานอาหารค่ำ ณ ภัตตาคาร**

นำท่านเดินทางสู่ ถนนคนเดินหวงซิงลู่ ซึ่งเป็นแหล่งจำหน่ายสินค้าหลากหลายชนิด เพื่อให้ท่านอิสระเลือกซื้อ  
สินค้านานาชนิดตามอัธยาศัย สำหรับเป็นของฝากของที่ระลึกแก่คนทางบ้านหรือญาติมิตรสหาย



ที่พัก **โรงแรม RAMA PLAZA หรือเทียบเท่า**

วันที่ทำ **ฉางซา - ดอนเมือง**

เช้า **รับประทานอาหารเช้า ณ โรงแรมที่พัก**

ได้เวลาอันสมควร นำท่านเดินทางสู่สนามบิน







- 12.55 น. ออกเดินทางจาก เมืองฉางซา โดยสายการบินแอร์ เอเชีย เที่ยวบินที่ FD541  
(ไม่รวมอาหารและเครื่องตีบนเครื่อง)
- 15.20 เดินทางถึง สนามบินดอนเมือง โดยสวัสดิภาพ.....

### กรุณาอ่านหมายเหตุให้ละเอียดทุกข้อ

หมายเหตุ	<ol style="list-style-type: none"> <li>1. บริษัทฯ สงวนสิทธิ์ในการที่จะไม่รับผิดชอบต่อค่าชดเชยความเสียหาย อันเกิดจากเหตุสุดวิสัยที่ทาง บริษัทฯ ไม่สามารถควบคุมได้ เช่น การนัดหยุดงาน, จลาจล, การล่าช้าหรือยกเลิกของเที่ยวบิน รวมถึงกรณีที่กองตรวจคนเข้าเมืองไม่อนุญาตให้เดินทางออกหรือกองตรวจคนเข้าเมืองของแต่ละประเทศไม่อนุญาตให้เข้าเมือง รวมทั้งในกรณีที่ท่านจะใช้หนังสือเดินทางราชการ (เล่มสีน้ำเงิน) เดินทาง หากท่านถูกปฏิเสธการเดินทางเข้าหรือออกนอกประเทศใดประเทศหนึ่ง</li> <li>2. บริษัทฯ สงวนสิทธิ์ในการเปลี่ยนแปลงโปรแกรมรายการท่องเที่ยว โดยไม่ต้องแจ้งให้ทราบล่วงหน้า</li> <li>3. บริษัทฯ สงวนสิทธิ์ในการเปลี่ยนแปลงอัตราค่าบริการ โดยไม่ต้องแจ้งให้ทราบล่วงหน้า</li> <li>4. กรณีที่คณะไม่ครบจำนวน 15 ท่าน ทางบริษัทฯ สงวนสิทธิ์ในการงดออกเดินทาง โดยทางบริษัทฯ จะแจ้งให้ท่านทราบล่วงหน้า 14 วันก่อนการเดินทาง</li> <li>5. เมื่อท่านทำการซื้อโปรแกรมทัวร์ ทางบริษัทฯ จะถือว่าท่านรับทราบและยอมรับเงื่อนไขของหมายเหตุทุกข้อแล้ว</li> </ol>
----------	--

### ในกรณีที่ลูกค้าต้องออกตัวโดยสารภายในประเทศ

กรุณาติดต่อเจ้าหน้าที่ของบริษัทฯ ก่อนทุกครั้ง มิฉะนั้นทางบริษัทฯ จะไม่ขอรับผิดชอบค่าใช้จ่ายใดๆ ทั้งสิ้น

โปรแกรมและรายละเอียดของการเดินทางอาจมีการเปลี่ยนแปลงได้ ทั้งนี้ขึ้นอยู่กับสถานะอากาศ และเหตุสุดวิสัยต่าง ๆ ที่ไม่สามารถคาดการณ์ล่วงหน้าโดยทางบริษัทฯ จะคำนึงถึงผลประโยชน์และความปลอดภัยของผู้ร่วมเดินทางเป็นสำคัญ

อัตราค่าบริการ ต่อท่าน งดแลมกระเป่า	ราคาผู้ใหญ่	ราคาเด็กอายุต่ำกว่า 18 ปี	พักเดี่ยวเพิ่ม
14-17 เม.ย. 60	23,900-	26,900-	4,900-
21-25 / 23-27 เม.ย. 60	15,900.-	18,900.-	3,900.
27เม.ย.-1พ.ค. / 28เม.ย.-2พ.ค. 60 29เม.ย-3 พ.ค. / 30เม.ย.-4พ.ค. 60	17,900.-	20,900.-	3,900.
5-9 พ.ค. 60	20,900-	23,900-	4,900-
7-11 / 12-16 / 13-17 / 14-18 / 18-22 พ.ค. 60 20-24 / 21-25 / 25-29 / 26-30 พ.ค. 60	15,900-	18,900-	3,900-
11-15 พ.ค. 60	16,900-	19,900-	3,900-





หมายเหตุ :

\*ราคาข้างต้น ยังไม่รวมค่าธรรมเนียมวีซ่าจีนแบบกรุป เก็บเพิ่ม ท่านละ 1,000 บาท พร้อมหน้าพาสปอร์ต ราคาเด็กต่ำกว่า 18 ปี เก็บเพิ่มจากค่าทัวร์ข้างต้น 3,000 บาท

- สำหรับผู้เดินทางที่อายุไม่ถึง 18 ปี และไม่ได้เดินทางกับบิดา มารดา ต้องมีจดหมายยินยอมให้บุตรเดินทางไปต่างประเทศจากบิดาหรือมารดาแนบมาด้วย

ราคาทัวร์ข้างต้นยังไม่รวมค่าธรรมเนียมวีซ่าค่าทิปคนขับรถ และไกด์ท้องถิ่น

ท่านละ 160 หยวน /ทริป/ต่อท่าน เด็กเก็บทิปเท่าผู้ใหญ่

ทิปหัวหน้าทัวร์แล้วแต่ความประทับใจ

บริการแจมน้ำดื่มวันละ 1 ขวด ทุกวัน

\*\* โปรแกรมอาจจะมีการปรับเปลี่ยนตามความเหมาะสมของสภาพอากาศและฤดูกาล \*\*

ข้อควรทราบ : ร้านที่ระบุในโปรแกรม คือ ร้านบัวหิมะ ร้านนวดฝ่าเท้า ร้านใบชา ร้านหยก ร้านผีเสื้อ และร้านไข่มุก ซึ่งจำเป็นต้องบรรจุในโปรแกรมทัวร์ด้วย เพราะมีผลกับราคาทัวร์จึงต้องเรียนให้นักท่องเที่ยวทุกท่านทราบว่า ทุกท่านจำเป็นต้องรบกวนทุกท่านแวะชมซึ่งจะใช้เวลาท่านละประมาณ 60 - 90 นาที ช้อหรือไม่ซื้อขึ้นอยู่กับความพอใจของลูกค้าเป็นหลัก ไม่มีการบังคับใดๆ ทั้งสิ้น

\*ก่อนทำการจองทัวร์ทุกครั้ง กรุณาอ่านโปรแกรมอย่างละเอียดทุกหน้า และทุกบรรทัด เนื่องจากทางบริษัทฯ จะอิงตามรายละเอียดของโปรแกรมที่ขายเป็นหลัก\*

ประกาศ : ตั้งแต่วันที่ 1 เมษายน 2553 เป็นต้นไป รัฐบาลเมืองฉางซา จางเจียเจี๋ย และ เมืองฟ่งหวง มณฑลหูหนาน ได้มีการออกกฎระเบียบ กำหนดนโยบายให้โรงแรม ยกเลิกการให้บริการ สิ่งของที่ใช้ครั้งเดียวแล้วทิ้ง เช่น แปรงสีฟัน ยาสีฟัน แชมพู หมวกอาบน้ำ รองเท้าแตะ ฯลฯ เพื่อเป็นการรณรงค์ช่วยลดภาวะโลกร้อนและรักษาสิ่งแวดล้อม \*\*ดังนั้น กรุณานำสิ่งของใช้เหล่านี้ติดตัวมาด้วยตัวเอง\*\*

\*\*หากท่านเข้าพักแล้วต้องการใช้สิ่งของดังกล่าว ท่านจะต้องเสียค่าใช้จ่ายเพิ่มเองตามราคาที่โรงแรมกำหนดไว้ (กรุณาสอบถามเพราะโรงแรมบางแห่งอาจวางไว้ด้านนอกหรือวางไว้ในห้องน้ำ แล้วคิดค่าบริการเมื่อท่านเช็คเอาท์ )

เงื่อนไขการให้บริการ

1. การเดินทางในแต่ละครั้งจะต้องมีผู้โดยสารจำนวน 10 ท่านขึ้นไป ถ้าผู้โดยสารไม่ครบจำนวนดังกล่าวทางบริษัทฯ ขอสงวนสิทธิ์ในการเปลี่ยนแปลงราคาหรือยกเลิกการเดินทาง
  2. ในกรณีที่ลูกค้าต้องออกตัวโดยสารภายในประเทศ กรุณาติดต่อเจ้าหน้าที่ของบริษัทฯ เพื่อเช็คว่ามีกรุปมีการคอนเฟิร์มเดินทางก่อนทุกครั้ง มิฉะนั้นทางบริษัทฯ จะไม่รับผิดชอบใดๆ ทั้งสิ้น
  3. การชำระค่าบริการ
  - 3.1 กรุณาชำระค่ามัดจำทัวร์ 10,000 บาท/ท่าน ภายใน 2 วันทำการ (ที่นั่งจะยืนยันเมื่อได้รับเงินมัดจำแล้วเท่านั้น) นับจากที่พร้อมส่งสำเนาหนังสือเดินทาง (ที่ไม่หมดอายุภายใน 6 เดือน นับจากวันเริ่มเดินทาง/หนังสือเดินทางเล่มใหม่สามารถเดินทางได้เลย) และหลักฐานโอนเงินมาได้ที่ Fax 0 2748 6246 - 7
- หากต้องยื่นวีซ่า ต้องเตรียมเอกสารยื่นวีซ่าให้เรียบร้อยภายใน 2-3 วันหลังจากทำการจองแล้ว(ใช้เวลาขอวีซ่าไม่ต่ำกว่า 7 วันทำการ)





3.2 ค่าทัวร์ส่วนที่เหลือชำระก่อนการเดินทางไม่น้อยกว่า 21 วันทำการ (ในช่วงปกติ) หรือชำระก่อนการเดินทางไม่น้อยกว่า 25 วันทำการ (ในช่วงเทศกาล หรือเมื่อสายการบินเร่งออกบัตรโดยสาร) หรือเมื่อสายการบินเร่งออกบัตรโดยสาร ท่านควรจัดเตรียมค่าทัวร์ให้เรียบร้อยก่อนกำหนดเนื่องจากทางบริษัทต้องสำรองค่าใช้จ่ายในส่วนของคุณค่าที่พักและตั๋วเครื่องบินมิฉะนั้นจะถือว่าท่านยกเลิกการเดินทางโดยอัตโนมัติ

4. การยกเลิกและคืนค่าทัวร์หลังจากมีการจ่ายเงินมัดจำ

4.1 แจ้งยกเลิกก่อนเดินทาง 30 วันทำการ คืนค่าใช้จ่ายทั้งหมด

4.2 แจ้งยกเลิกก่อนเดินทาง 15 วันทำการ เก็บค่าใช้จ่าย ท่านละ 10,000 บาท

4.3 แจ้งยกเลิกน้อยกว่า 15 วันทำการก่อนเดินทาง ทางบริษัทฯ ขอสงวนสิทธิ์ เก็บค่าใช้จ่ายทั้งหมด

4.4 ยกเว้นกรุปที่เดินทางช่วงวันหยุดหรือเทศกาลที่ต้องการันตีมัดจำกับสายการบินหรือค่ามัดจำที่พักโดยตรงหรือโดยการผ่านตัวแทนในประเทศหรือต่างประเทศและไม่อาจขอคืนเงินได้ รวมถึงเที่ยวบินพิเศษเช่น Extra Flight และ Charter Flight จะไม่มีการคืนเงินมัดจำ หรือค่าทัวร์ทั้งหมดเนื่องจากค่าตัวเป็นการเหมาจ่ายในเที่ยวบินนั้นๆ

#### กรณีคณะออกเดินทางได้

1. คณะจองจำนวนผู้ใหญ่ 10 ท่านออกเดินทาง (ไม่มีหัวหน้าทัวร์)
2. คณะจองจำนวนผู้ใหญ่ 15 ท่านขึ้นไปออกเดินทาง (มีหัวหน้าหัวหน้าทัวร์)
3. คณะจองไม่ถึงจำนวนผู้ใหญ่ 10 ท่าน ไม่ออกเดินทาง

#### อัตราบริการนี้รวม

1. ค่าตั๋วเครื่องบินไป - กลับ ชั้นประหยัด
2. ค่าโรงแรมที่พักตามรายการที่ระบุ (สองท่านต่อหนึ่งห้อง)
3. ค่าเข้าชมสถานที่ต่างๆ ตามรายการที่ระบุ
4. ค่าอาหารและเครื่องดื่มตามรายการที่ระบุ
5. ค่ารถรับส่งและระหว่างนำเที่ยวตามรายการที่ระบุ
6. ค่าประกันอุบัติเหตุคุ้มครองในระหว่างการเดินทาง คุ้มครองในวงเงินท่านละ 1,000,000 บาท ค่ารักษาพยาบาลกรณีเกิดอุบัติเหตุวงเงินท่านละ 200,000 บาท ตามเงื่อนไขของกรมธรรม์

\*\* ลูกค้าย่านใดสนใจ...ชื่อประกันการเดินทางสำหรับครอบคลุมเรื่องสุขภาพสามารถสอบถามข้อมูลเพิ่มเติมกับทางบริษัทได้ \*\*

- เบี้ยประกันเริ่มต้น 370 บาท [ระยะเวลา 5 - 7 วัน]

- เบี้ยประกันเริ่มต้น 430 บาท [ระยะเวลา 8 - 10 วัน]

ความครอบคลุมผู้เอาประกันที่มีอายุมากกว่า 16 หรือน้อยกว่า 75 ปี

[รักษาพยาบาล 2 ล้าน, รักษาต่อเนื่อง 2 แสน, เสียชีวิตหรือเสียอวัยวะจากอุบัติเหตุ 3 ล้านบาท]

ความครอบคลุมผู้เอาประกันที่มีอายุน้อยกว่า 16 หรือมากกว่า 75 ปี

[รักษาพยาบาล 2 ล้าน, รักษาต่อเนื่อง 2 แสน, เสียชีวิตหรือเสียอวัยวะจากอุบัติเหตุ 1.5 ล้านบาท]

8. รวมภาษีสนามบินทุกแห่ง + ภาษีน้ำมัน



**อัตราบริการนี้ไม่รวม**

1. ค่าภาษีมูลค่าเพิ่ม 7%
  2. งบประมาณเดินทาง
  3. งบประมาณเดินทางในกรณีที่มีน้ำหนักเกินกว่าที่สายการบินกำหนด 20 กิโลกรัมต่อท่าน หากน้ำหนักเกินจะต้องเสียค่าใช้จ่ายเพิ่มเติม
  4. ค่าทำหนังสือเดินทาง
  5. ค่าธรรมเนียมการยื่นขอวีซ่าเข้าประเทศจีนวีซ่ากรุป 1,000 บาท
- หมายเหตุ :** อัตราค่าวีซ่าดังกล่าว สำหรับผู้ถือพาสปอร์ตไทยและต้องเดินทางไป - กลับพร้อมกรุปเท่านั้น (ยื่นวีซ่ากรุป ไม่ต้องส่งเอกสารสำหรับทำวีซ่า ใช้แค่สำเนาหนังสือเดินทาง)
- หรือ หากต้องการยื่นวีซ่าแบบเดี่ยว ค่าธรรมเนียมการยื่นวีซ่าเดี่ยว ราคา 1,500 บาท
6. ค่าใช้จ่ายส่วนตัวนอกเหนือจากรายการ เช่น ค่าเครื่องดื่ม, ค่าอาหารที่สั่งเพิ่มเอง, ค่าโทรศัพท์, ค่าซักรีด ฯลฯ
  7. ค่าอาหารที่ไม่ได้ระบุไว้ในรายการ
  8. ค่าทำใบอนุญาตที่กลับเข้าประเทศของคนต่างชาติหรือคนต่างด้าว
  9. ค่าทิปไกด์ท้องถิ่นและคนขับรถ ท่านละ 160 หยวน/ท่าน/ทริป

**หมายเหตุ**

1. บริษัทฯ มีสิทธิ์ที่จะเปลี่ยนแปลงรายละเอียดบางประการในทัวร์นี้ เมื่อเกิดเหตุสุดวิสัยจนไม่อาจแก้ไขได้
2. บริษัทฯ ไม่รับผิดชอบค่าเสียหายในเหตุการณ์ที่เกิดจากสายการบิน ภัยธรรมชาติ ปฏิบัติและอื่นๆ ที่อยู่นอกเหนือการควบคุมของทางบริษัทฯ หรือค่าใช้จ่ายเพิ่มเติมที่เกิดขึ้นทางตรงหรือทางอ้อม เช่น การเจ็บป่วย, การถูกทำร้าย, การสูญหาย, ความล่าช้า หรือจากอุบัติเหตุต่างๆ
3. หากท่านถอนตัวก่อนรายการท่องเที่ยวจะสิ้นสุดลง ทางบริษัทฯ จะถือว่าท่านสละสิทธิ์และจะไม่รับผิดชอบค่าบริการที่ท่านได้ชำระไว้แล้วไม่ว่ากรณีใดๆ ทั้งสิ้น
4. บริษัทฯ จะไม่รับผิดชอบต่อการทำนอกนอกประเทศ หรือ ห้ามเข้าประเทศ อันเนื่องมาจากมีสิ่งผิดกฎหมาย หรือเอกสารเดินทางไม่ถูกต้อง หรือ การถูกปฏิเสธในกรณีอื่นๆ
5. รายการนี้เป็นเพียงข้อเสนอที่ต้องได้รับการยืนยันจากบริษัทฯ อีกครั้งหนึ่ง หลังจากได้สำรองที่นั่งบนเครื่องบิน และโรงแรมที่พักในต่างประเทศเป็นที่เรียบร้อยแล้ว แต่อย่างไรก็ตามรายการนี้อาจเปลี่ยนแปลงได้ตามความเหมาะสม
6. ราคานี้คิดตามราคาตั๋วเครื่องบินในปัจจุบัน หากราคาตั๋วเครื่องบินปรับสูงขึ้น บริษัทฯ สงวนสิทธิ์ที่จะปรับราคาตั๋วเครื่องบินตามสถานการณ์ดังกล่าว
7. กรณีเกิดความผิดพลาดจากตัวแทน หรือ หน่วยงานที่เกี่ยวข้อง จนมีการยกเลิก ล่าช้า เปลี่ยนแปลง การบริการจากสายการบิน บริษัทฯ ขนส่ง หรือ หน่วยงานที่ให้บริการ บริษัทฯ จะดำเนินการโดยสุดความสามารถที่จะจัดบริการทัวร์อื่นทดแทนให้ แต่จะไม่คืนเงินให้สำหรับค่าบริการนั้นๆ
8. มีบุคคล พนักงาน และตัวแทนของบริษัทฯ ไม่มีสิทธิ์ในการให้คำสัญญาใดๆ ทั้งสิ้นแทนบริษัทฯ นอกจากนี้มีเอกสารลงนามโดยผู้มีอำนาจของบริษัทฯ กำกับเท่านั้น







9. หากไม่สามารถไปเที่ยวในสถานที่ระบุในโปรแกรมได้ อันเนื่องมาจากธรรมชาติ ความล่าช้า และความผิดพลาดจากทางสายการบิน จะไม่มีการคืนเงินใดๆทั้งสิ้น แต่ทั้งนี้ทางบริษัทฯ จะจัดหารายการเที่ยวสถานที่อื่นๆมาให้ โดยขอสงวนสิทธิ์การเจ้าหน้าที่โดยไม่แจ้งให้ทราบล่วงหน้า

10. เมื่อท่านออกเดินทางไปกับคณะแล้ว ท่านงดการใช้บริการรายการใดรายการหนึ่ง หรือไม่เดินทางพร้อมคณะถือว่าท่านสละสิทธิ์ไม่อาจเรียกร้องค่าบริการ และเงินมัดจำคืน ไม่ว่ากรณีใดๆ ทั้งสิ้น และทางบริษัทฯ จะเรียกเก็บค่าใช้จ่ายที่เกิดขึ้นจากท่านเป็นจำนวนเงิน 300 หยวน / คน / วัน

11. ในกรณีที่ลูกค้าต้องออกตัวโดยสารถภายในประเทศ กรุณาติดต่อเจ้าหน้าที่ของบริษัท ฯ ก่อนทุกครั้ง มิเช่นนั้นทางบริษัทฯ จะไม่รับผิดชอบค่าใช้จ่ายใดๆ ทั้งสิ้น

### \*\*กรณีลูกค้ามีความประสงค์จะยื่นวีซ่าเดี่ยว\*\*

มีค่าบริการเพิ่มเติมดังนี้

- ยื่นธรรมดา 4 วันทำการ 1,500 บาท
- ยื่นด่วน 2 วันทำการ 2,550 บาท

### เอกสารในการทำวีซ่าจีนสำหรับหนังสือเดินทาง

1. หนังสือเดินทางที่มีอายุการใช้งานไม่ต่ำกว่า 6 เดือน และมีสภาพสมบูรณ์ไม่ชำรุด
2. หนังสือเดินทางต้องมีหน้าว่าง สำหรับประทับตราวีซ่าและตราเข้า - ออก อย่างน้อย 2 หน้าเต็ม
3. รูปถ่ายหน้าตรง รูปสี 1.5 X 2 นิ้ว ถ่ายไม่เกิน 6 เดือน 2 ใบ และต้องไม่ใช่สติกเกอร์ หรือรูปพรีนจากคอมพิวเตอร์
4. สำหรับผู้ที่ถือหนังสือเดินทางต่างด้าว จะต้องทำเรื่องแจ้ง เข้า - ออก หรือ Re - Entry ด้วยตนเองเท่านั้นก่อนการส่งเอกสารยื่นวีซ่า
5. สำเนาทะเบียนบ้าน และสำเนาบัตรประชาชน ของผู้เดินทาง
6. เอกสารที่ให้กรอกทำโปรแกรมทัวร์ กรุณากรอกให้ครบเพื่อประโยชน์ของตัวท่านเอง
7. กรณีเด็ก, นักเรียน, นักศึกษา
  - กรณีเด็กอายุต่ำกว่า 18 ปีบริบูรณ์ ต้องแนบสูติบัตรตัวจริง, สำเนาสูติบัตรและสูติบัตรของเด็กฉบับแปล(โดยสามารถดาวโหลดแบบฟอร์มได้ที่ <http://www.consular.go.th/>)
  - กรณีที่เด็กไม่ได้เดินทางพร้อมกับบิดา มารดา ต้องแนบหนังสืออนุญาตให้เดินทาง
8. ข้อมูลจริงเกี่ยวกับสถานที่ศึกษา สถานที่ทำงาน ตำแหน่งงาน ที่อยู่ปัจจุบัน ที่อยู่ทำงาน ญาติที่ติดต่อได้ในกรณีฉุกเฉิน หมายเลขโทรศัพท์บ้าน ที่ทำงาน และของญาติ โปรดรับทราบว่าจะหากสถานทูตตรวจสอบได้จะให้ข้อมูลเท็จ อาจมีการระงับการออกวีซ่า เล่มที่มีปัญหา (สถานทูตมีการโทรศัพท์สุ่มตรวจทุกวัน)
9. เอกสารทุกอย่างต้องจัดเตรียมพร้อมล่วงหน้าก่อนยื่นวีซ่า ดังนั้นกรุณาเตรียมเอกสารพร้อมส่งให้บริษัททัวร์ อย่างน้อย 5 - 7 วันทำการ (ก่อนออกเดินทาง)
10. โปรดทำความเข้าใจว่าสถานทูตจีนอยู่ในระหว่างจัดระเบียบการยื่นวีซ่าใหม่ การเรียกขอเอกสารเพิ่มเติมหรือเปลี่ยนระเบียบการยื่นเอกสาร เป็นเอกสิทธิ์ของสถานทูต และบางครั้งบริษัททัวร์ไม่ทราบล่วงหน้า
11. ผู้ที่ประสงค์จะใช้หนังสือเดินทางราชการ หรือ ใช้บัตร APEC ในการเดินทางและยกเว้นการทำวีซ่าท่านจะต้องรับผิดชอบในการอนุญาตให้เข้า - ออกเมืองด้วยตนเอง เนื่องจากบริษัททัวร์ฯ ไม่ทราบกฎกติกา การยกเว้นวีซ่าในรายละเอียด / ผู้ใช้บัตร APEC





กรุณาดูแลบัตรของท่านเป็นอย่างดี หากท่านทำบัตรหายในระหว่างเดินทาง ท่านอาจต้องตกค้างอยู่ประเทศจีนอย่างน้อย 2 อาทิตย์

## 12. กรณีหนังสือเดินทางชาวต่างชาติ

- ทางบริษัทฯ สามารถขอวีซ่าให้ได้ เฉพาะชาวต่างชาติที่ทำงานในประเทศไทย และมีใบอนุญาตการทำงานในประเทศไทยเท่านั้น
- หากไม่ได้ทำงานในประเทศไทย ผู้เดินทางต้องไปดำเนินการขอวีซ่าเข้าประเทศจีนด้วยตนเอง
- กรณีหนังสือเดินทางต่างดาว(เล่มเหลือง) ผู้เดินทางต้องไปดำเนินการขอวีซ่าเข้าประเทศจีนด้วยตนเอง เนื่องจากผู้เดินทางจะต้องไปแสดงตนที่สถานทูตจีน

ค่าธรรมเนียมการยื่นวีซ่าหนังสือเดินทางคนต่างชาติในกรณีที่ทางบริษัทสามารถขอวีซ่าให้ได้

1. หนังสือเดินทางของคนอเมริกัน จ่ายเพิ่ม 3,560 บาท
2. หนังสือเดินทางของคนต่างชาติอื่นๆ จ่ายเพิ่ม 100 บาท

### - เอกสารที่ต้องเตรียม

1. พาสปอร์ต ที่มีอายุการใช้งานไม่ต่ำกว่า 6 เดือน ต้องมีหน้าว่าง สำหรับประทับตราวีซ่า และตราเข้า - ออกอย่างน้อย 2 หน้าเต็ม
2. รูปถ่ายสีขนาด 1.5 X 2 นิ้ว จำนวน 2 ใบ รูปใหม่ถ่ายมาไม่เกิน 6 เดือน
3. ใบอนุญาตการทำงาน
4. หนังสือว่าจ้างในการทำงาน
5. สมุดบัญชีธนาคารประเภทออมทรัพย์ ย้อนหลัง 6 เดือน
6. กรณีสมรสกับคนไทย ต้องแนบสำเนาทะเบียนสมรสและทะเบียนสมรสฉบับแปล(รับรองตราประทับรั้วที่แปล)

สถานทูตจีนอาจปฏิเสธไม่รับทำวีซ่าให้ พาสปอร์ตของท่าน ในกรณีดังต่อไปนี้

1. ชื่อเป็นชาย แต่ส่งรูปถ่ายที่ดูเป็นหญิง เช่น ไว้ผมยาว หรือแต่งหน้าทาปาก
2. นำรูปถ่ายเก่า ที่ถ่ายไว้เกินกว่า 6 เดือนมาใช้
3. นำรูปถ่ายที่มีวิวด้านหลัง ที่ถ่ายเล่น หรือรูปยืนเอียงข้าง มาตัดใช้เพื่อยื่นทำวีซ่า
4. นำรูปถ่ายที่เป็นกระดาษถ่ายสตูดิโอ หรือรูปที่พรี้นซ์จากคอมพิวเตอร์

อัตราค่าวีซ่าด่วน ที่ต้องจ่ายเพิ่มให้สถานทูตจีน เมื่อท่านส่งหนังสือเดินทางล่าช้า

- ยื่นวีซ่าด่วน 2 วัน เสียค่าใช้จ่ายเพิ่มท่านละ 1,050 บาท

(ต่างชาติฝรั่งเศสและประเทศยุโรปที่เข้ากลุ่มข้อตกลงชงกัน 25 ประเทศ: ออสเตรีย เบลเยียม สาธารณรัฐเช็ก เดนมาร์ก ฟินแลนด์ ฝรั่งเศส เยอรมัน กรีซ ฮังการี ไอร์แลนด์ อิตาลี ลิทัวเนีย ลัตเวีย ลักเซมเบิร์ก มอลต้า เนเธอร์แลนด์ โปแลนด์ นอร์เวย์ โปรตุเกส สโลวาเกีย สโลวีเนีย สเปน สวีเดน สวิสเซอร์แลนด์เอสโตเนียไม่สามารถขอวีซ่าด่วนได้)

**\*\*การขอวีซ่าเข้าประเทศจีน สถานทูตจีนอาจเปลี่ยนกฎเกณฑ์การยื่นวีซ่าโดย  
ไม่แจ้งให้ทราบล่วงหน้า\*\***

\*\*เนื่องจากสถานทูตจีนมีการเปลี่ยนแปลงแบบฟอร์มการขอวีซ่าเข้าจีน กรุณากรอกข้อมูลดังต่อไปนี้\*\*





## เอกสารที่ใช้ประกอบการยื่นขอวีซ่าประเทศจีน

\*\*กรุณาระบุรายละเอียดทั้งหมดให้ครบถ้วน เพื่อประโยชน์ของตัวเอง\*\*

ชื่อ - นามสกุล (ภาษาอังกฤษตัวพิมพ์ใหญ่ ตามหน้าพาสปอร์ต)

(MISS /MRS / MR) NAME.....SURNAME.....

สถานภาพ  โสด  แต่งงาน  หม้าย  หย่า ไม่ได้จดทะเบียน  จดทะเบียน ชื่อคู่สมรส

ที่อยู่ตามทะเบียนบ้าน (ภาษาอังกฤษตัวพิมพ์ใหญ่)

.....รหัสไปรษณีย์

.....โทรศัพท์.....มือถือ.....

ที่อยู่ปัจจุบัน (กรณีไม่ตรงตามทะเบียนบ้าน / ภาษาอังกฤษตัวพิมพ์ใหญ่)

รหัสไปรษณีย์ .....โทรศัพท์บ้าน.....

ชื่อสถานที่ทำงาน / สถานศึกษา (ภาษาอังกฤษตัวพิมพ์ใหญ่).....

ตำแหน่งงาน .....

ที่อยู่สถานที่ทำงาน/สถานศึกษา (ภาษาอังกฤษตัวพิมพ์ใหญ่)

รหัสไปรษณีย์ .....โทร.....

(สำคัญมาก กรุณาแจ้งเบอร์ที่ถูกต้องที่สามารถติดต่อท่านได้โดยสะดวก เนื่องจากทางสถานทูตจะมีการโทรเช็คข้อมูลโดยตรงกับท่าน)

ท่านเคยเดินทางเข้าประเทศจีนหรือไม่  ไม่เคย  เคยเดินทางเข้าประเทศจีนแล้ว

เมื่อวันที่.....เดือน.....ปี..... ถึง วันที่.....เดือน.....ปี.....

ภายใน 1 ปี ท่านเคยเดินทางไปต่างประเทศหรือไม่  ไม่เคย  เคย โปรดระบุ

เมื่อวันที่.....เดือน.....ปี..... ถึง วันที่.....เดือน.....ปี.....

รายชื่อบุคคลในครอบครัวของท่าน พร้อมระบุความสัมพันธ์ (ภาษาอังกฤษตัวพิมพ์ใหญ่)

1. (MISS. / MRS. / MR.) NAME.....SURNAME.....

RELATION.....

2. (MISS. / MRS. / MR.) NAME.....SURNAME.....

RELATION.....

หมายเหตุ

\*\* กรุณากรอกข้อมูลตามความเป็นจริง

\*\* ถ้าเอกสารส่งถึงบริษัทแล้วไม่ครบ ทางบริษัทอาจมีการเรียกเก็บเอกสารเพิ่มเติม อาจทำให้ท่านเกิด

ความไม่สะดวกภายหลัง ทั้งนี้เพื่อประโยชน์ของตัวเอง จึงขออภัยมา ณ ที่นี้ (โปรดทำตามระเบียบอย่างเคร่งครัด)

