



# แพ็คเกจล่องเรือสำราญ Genting Dream Cruise Only 5 ดาว

สิงคโปร์ - เกาะเรดัง มาเลเซีย - เกาะสมุย - แหลมฉบัง - สิงคโปร์ 6 วัน 5 คืน

โปรโมชั่น!! ซื่อ 1 แคม 1



(สำหรับห้อง Interior ไม่มีหน้าต่าง และ ห้อง Balcony - Balcony Deluxe มีระเบียง)

เส้นทาง ขึ้น-ลงประเทศสิงคโปร์ / รองรับ 3,352 ท่าน / ห้องพัก 1,674 ห้อง / จำนวน 18 ชั้น



## 5-Night Redang - Ko Samui - Bangkok

Apr 15 | Jun 10 | Aug 5 | Oct 7

DAY	DESTINATION	ETA (Local)	ETD (Local)
Sun	Singapore	-	1800
Mon	Redang Island, Malaysia	1100	2000
Tue	Ko Samui, Thailand	1100 (1000)	2000 (1900)
Wed	Bangkok (Laem Chabang), Thailand	0900 (0800)	2100 (2000)
Thu	Cruising Day	-	-
Fri	Singapore	1200	-

กำหนดการเดินทาง วันที่ 10-15 มิ.ย. // 5-10 ส.ค. // 7-12 ต.ค. 61

ราคาเริ่มต้น (สำหรับ 2 ท่าน) 38,100.-

โปรโมชั่น!! ซื่อ 1 แคม 1 เมื่อจอง และชำระค่าแพ็คเกจทัวร์ยอดเต็ม ภายใน 30 มิ.ย. 61 เท่านั้น

### สรุปการเดินทางโดยย่อ

วันที่1	อิสระเช็คอินลงเรือสำราญ Genting Dream ณ ท่าเรือ Marina Bay cruise centre (SCC) 61 Marina Coastal Drive, Singapore 018947 -18.00 น. เรือออกเดินทางจากสิงคโปร์ - อิสระพักผ่อนบนเรือสำราญ
วันที่2	11.00 น. เรือเทียบท่า เกาะเรดัง มาเลเซีย - อิสระเดินชมเมือง หรือเลือกซื้อทัวร์เสริมบนฝั่ง (สอบถามค่าบริการเพิ่มเติมบนเรือ) - 20.00 น. กลับขึ้นเรือ อิสระพักผ่อน
วันที่3	11.00 น. เรือเทียบท่า เกาะสมุย ไทย - อิสระเดินชมเมือง หรือเลือกซื้อทัวร์เสริมบนฝั่ง (สอบถามค่าบริการเพิ่มเติมบนเรือ) - 20.00 น. กลับขึ้นเรือ อิสระพักผ่อน
วันที่4	09.00 น. เรือเทียบท่า แหลมฉบัง ไทย - อิสระเดินชมเมือง หรือเลือกซื้อทัวร์เสริมบนฝั่ง (สอบถามค่าบริการเพิ่มเติมบนเรือ) - 21.00 น. กลับขึ้นเรือ อิสระพักผ่อน
วันที่5	เรือสำราญล่องน่านน้ำสากล - อิสระพักผ่อนบนเรือ หรือสนุกกับกิจกรรมมากมายบนเรือ อาทิ กิจกรรมปีนผาจำลอง Rock Climbing Wall, สวนน้ำ Waterslide Park, ตื่นเต้นกับการโหนสลิง Ropes Course & Zipline, โรงละคร Zodiac Theatre, คาราโอเกะ, สระว่ายน้ำกลางแจ้ง Main Pool Deck, สปา Crystal Life™ Spa ฯลฯ
วันที่6	12.00 น. เรือเทียบท่า Marina Bay cruise centre - อำลาเรือ Genting Dream - อิสระเดินทางกลับโดยสวัสดิภาพ





อัตราค่าบริการ ต่อท่าน งดแถมกระเป๋า	
Stateroom Category	5Night Redang Ko Samui Bangkok
Sailing Dates	10-15 มิ.ย. // 5-10 ส.ค. // 7-12 ต.ค. 61
Palace Villa DPV	197,900
Palace Penthouse DPP	113,300
Palace Deluxe Suite DDS	79,400
Palace Suite DPS / DSA	64,800
Balcony Deluxe BDS / BDA โปรโมชัน! ซื่อ 1 แคม 1	56,300
Balcony BSS / BSA โปรโมชัน! ซื่อ 1 แคม 1	49,100
Oceanview OSS / OSA	40,600
Interior ISS - ISA โปรโมชัน! ซื่อ 1 แคม 1	38,100

**โปรโมชัน!! ซื่อ 1 แคม 1 เมื่อจอง และชำระค่าแพ็คเกจทัวร์ยอดเต็ม ภายใน 30 มิ.ย. 61 เท่านั้น**

3rd and/or 4th Person	50% of the Twin Share Fare with purchase of two full fares
Single Fare	150% of the Twin Share Fare
Infant Fare (under 24 months)	25% of the Twin Share Fare with purchase of two full fares
Gratuity on board	SGD 26 for Suite and above SGD 21 for Balcony Deluxe Stateroom or below
(Per person per night)	Charges waived for children aged below 2.

### เงื่อนไขโปรโมชัน!! ซื่อ 1 แคม 1

- \* โปรโมชันนี้ สำหรับเข้าพักห้อง Interior ไม่มีหน้าต่าง และ ห้อง Balcony - Balcony Deluxe มีระเบียง
- \* จอง และชำระค่าแพ็คเกจทัวร์ยอดเต็ม ภายใน 31 พ.ค. นี้เท่านั้น
- \* ไม่สามารถเข้าพัก ช่วงวันที่ 20 พ.ค. / 1-22 มิ.ย. / 1, 22 ก.ค. / 19 ส.ค. / 4 พ.ย. 61
- \* ต้องเข้าพักอย่างน้อย 2 ท่าน ต่อห้อง
- \* ผู้เข้าพัก ท่านที่ 3 และ ท่านที่ 4 ชำระค่าบริการ 50% (เมื่อเข้าพักกับผู้ใหญ่ ท่านที่ 1 - ท่านที่ 2 รวมกัน 1 ห้อง)
- \* เด็กทารก ชำระค่าบริการ 25% (เมื่อเข้าพักกับผู้ใหญ่ 2 ท่าน รวมกัน 1 ห้อง)
- \* โปรโมชันราคาพิเศษนี้ สำหรับการจองแบบ FIT และช่วงวันเดินทางที่มีห้องพักว่างอยู่





ลักษณะห้องพักผ่อนเรือสำราญ Genting Dream By Dream Cruises

PALACE VILLA



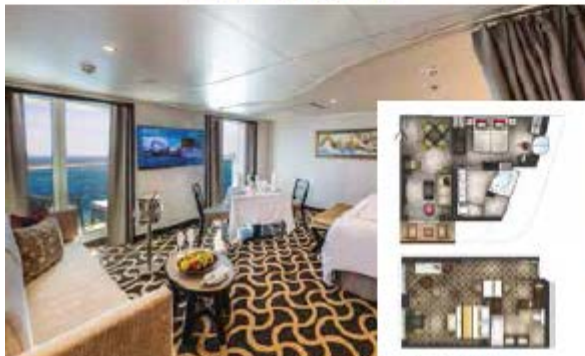
Approx. 224 sq.m | Max Occupancy 6 | Deck 17  
1 King-size Bed - 1 Queen-size Bed - 1 Double Sofa Bed

PALACE PENTHOUSE



Approx. 37/56 sq.m | Max Occupancy 4-6\* | Deck 13/16  
1 King-size Bed - 1 Double Sofa Bed

PALACE DELUXE SUITE



From 41 sq.m | Max Occupancy 4 | Deck 9/10/11/12/13/15  
1 Queen-size Bed - 1 Double Sofa Bed

PALACE SUITE



From 37 sq.m  
Max Occupancy 4 | Deck 13/15/16/17  
1 Queen-size Bed - 1 Double Sofa Bed

BALCONY DELUXE STATEROOM



From 22 sq.m  
Max Occupancy 3 - 4  
Deck 8/9/10/11/12/13/15  
1 Queen-size Bed - 1 Single Sofa Bed/  
1 Double Sofa Bed/ 1 Single Sofa Bed -  
1 Ceiling Pullman Bed

BALCONY STATEROOM



From 20 sq.m  
Max Occupancy 3 - 4  
Deck 8/9/10/11/12/13/15  
1 Queen-size Bed - 1 Single Sofa Bed/  
1 Single Sofa Bed -  
1 Ceiling Pullman Bed

OCEANVIEW STATEROOM



From 16 sq.m  
Max Occupancy 2 - 4  
Deck 5/9/10/11/12/13  
2 Single Beds - 2 Single Sofa Beds/  
1 Single Sofa Bed

INTERIOR STATEROOM



From 13 sq.m  
Max Occupancy 2 - 4\*  
Deck 5/8/9/10/11/12/13/15  
2 Single Beds/ 2 Single Beds -  
1 Ceiling Pullman Bed/  
1 Single Bed - 1 Pullman Bed -  
1 Double Sofa Bed







สิ่งอำนวยความสะดวกบนเรือสำราญ



**Ropes Course & Zipline**  
Feel the thrill of gliding above the ocean on a 35-metre zipline.



**Rock Climbing Wall**  
Challenge yourself on our mountainous rock climbing wall.



**Waterslide Park**  
Get drenched in fun on one of our six different waterslides.



**Bar 360**  
Catch live music and aerial acrobatic performances with a glass of champagne.



**The Palace**  
Indulge in European-style butler service and exclusive facilities.



**Dream Dining Room**  
Savour a wide variety of Asian and International cuisine.



**Johnnie Walker House™**  
Immerse yourself in the intricate world of premium Scotch whisky.



**Bistro By Mark Best**  
Relish contemporary Western cuisine from the internationally-acclaimed Australian chef.



**Crystal Life™ Spa**  
Rejuvenate mind, body and soul with our holistic Western and Asian spa experience.



**Zodiac Theatre**  
Enjoy live production shows from the acclaimed award-winning entertainment team.



**Main Pool Deck**  
Stay cool at the swimming pool



**Hot Pot**  
Outdoor hot pot with scenic ocean views



**Umi Uma Teppanyaki**  
Grand tables for grilling action



**Silk Road Chinese Restaurant**  
Chinese fine dining in old glamour setting



**Karaoke**  
Five private karaoke rooms



**The Dream Boutiques**  
Splurge on duty-free shopping



**Little Pandas Club**  
Kids club with supervised activities



**Zouk Beach Club**  
Outdoor party/entertainment venue

RESTAURANTS & BARS	Deck
Palm Court	19
Sun Deck Bar	17
The Lido*	16
Pool Deck Bar	16
Crystal Life Cuisine	15
Dream Dining Room Upper*	8
Hot Pot	8
Umi Uma	8
Bistro by Mark Best	8
Gelateria	8
Bar City	8

Johnnie Walker House	
Penfolds Wine Vault	
Bubbles Champagne Bar	
Humidor Cigar Lounge	
Mixt Cocktail Bar	
Dream Dining Room Lower*	7
Blue Lagoon	7
Red Lion	7
Bar 360	6
Lobby Bar	6
Lobby Café	6
Bread Box	6
Silk Road Chinese Restaurant	6

TEENAGERS & CHILDREN	Deck
Little Pandas Club	16
Arcade	16

\*Inclusive restaurant

SPORTS & RECREATION	Deck
Waterslide Park	20
SportsPlex	19
Mint-Golf	18
Rock Climbing Wall	18
Ropes Course	18
Sun Deck	17
Jogging Track	17
Main Pool Deck	16
Kids Water Park	16
Boardwalk	8

BEAUTY & WELLNESS	Deck
Crystal Life Fitness	15
Crystal Life Spa	15
Le Salon	15
The Gentlemen's Barber	15
Crystal Life Asian Spa	5

THE PALACE	Deck
Palace Pool Side Café	18
Palace Pool & Sun Deck	18
Palace Gymnasium and Studio	18
Palace Spa	18
Palace Restaurant	17
Palace Lounge	17
Palace Reception	17

GENTING CLUB	Deck
Club	16
Lounge	16

ENTERTAINMENT	Deck
Zouk Private Party Deck	18
Zouk Beach Club	17
Zouk	17
Resorts World At Sea	8,7,6
Zodiac Theatre	7
Karaoke	6
International Room	6
Premium Room	6

RETAIL	Deck
Art Gallery	8
The Dream Boutiques	7,6
The Dream Store	7,6
Photo Corner	6

OTHER SERVICES	Deck
Business Centre	19
Bridge Viewing Room	15
Helipad Embarkation Lounge	9
Function 8 – Multi-purpose Venue	8
Tributes	8
Executive Boardrooms	7
Reception	6
Shore Excursions & Cruise Consultant	6
Clinic	5





## TERMS & CONDITIONS

1. Price above is in THB.
2. An administration fee will be charged each time, changes made to booking after booking confirmation is issued. The fee excluded cancellation fees.
3. Cabins and schedules are subject to changes. Additional restrictions and blackout dates may apply.

**อัตรานี้เป็นราคาเริ่มต้น อาจเปลี่ยนแปลงได้เนื่องจากการปรับขึ้นของค่าเงินบาท,  
การเรียกเก็บเซอร์ชาร์จจากทางเรือฯ**

จองตั๋วเครื่องบิน **รับประกันราคาถูก** คลิก [etravelway.com/airticket](http://etravelway.com/airticket)

### อัตราค่าบริการนี้รวม

1. ห้องพักบนเรือสำราญ (ตามแบบห้องพักที่ท่านได้ทำการชำระเงิน)
2. อาหารบนเรือสำราญ (ยกเว้นห้องอาหารพิเศษ), กิจกรรม และความบันเทิงบนเรือสำราญ
3. ค่าภาษีเรือ Port Charges (per person) 2,100 บาท (สำหรับท่านที่ 1 และท่านที่แถม)

### อัตราค่าบริการนี้ไม่รวม

1. ค่าทิปบนเรือ Gratuity on board ชำระเพิ่มตามประเภทห้องพักที่ท่านเลือก
  - \* SGD 26 for Suite and above
  - \* SGD 21 for Balcony Deluxe Stateroom or below
  - \* Charges waived for children aged below 2.
2. ค่าทัวร์เสริมบนฝั่งตามเมืองต่างๆ ที่เรือจอด (Shore Excursion)
3. อาหารพิเศษที่ท่านสั่งเพิ่มเติมกับทางเรือ
4. ค่าแพ็คเกจเครื่องดื่มบนเรือสำราญ / ค่าบริการ WIFI
5. ค่าทำหนังสือเดินทาง, ค่าวีซ่าสำหรับชาวต่างชาติ
6. ค่าใช้จ่ายส่วนตัวอื่นๆ เช่น ค่าซักรีด ค่าโทรศัพท์ ค่าเครื่องดื่ม ฯลฯ
7. ค่าตั๋วเครื่องบิน กรุงเทพฯ - สิงคโปร์ - กรุงเทพฯ (หากต้องการซื้อตั๋วเครื่องบิน กรุณาสอบถามเจ้าหน้าที่เพื่อเสนอราคาอีกครั้ง)
8. ค่ารถรับส่งจาก สนามบินชางฮี สิงคโปร์ - ท่าเรือ ท่าเรือ Marina Bay - สนามบินชางฮี สิงคโปร์ (หากต้องการซื้อรถรับส่ง กรุณาสอบถามเจ้าหน้าที่เพื่อเสนอราคาอีกครั้ง)
9. ค่าภาษีมูลค่าเพิ่ม 7% และภาษีหัก ณ ที่จ่าย 3%

### เงื่อนไขการจอง

\* **โปรดชำระค่าทัวร์ยอดเต็มจำนวน หลังจากที่ได้รับยืนยันที่นั่งว่างจากเจ้าหน้าที่แล้วทันที** พร้อมส่งสำเนาหน้าหนังสือเดินทาง (ที่ไม่หมดอายุภายใน 6 เดือน นับจากวันเริ่มเดินทาง / หนังสือเดินทางเล่มใหม่สามารถเดินทางได้เลย) และหลักฐานโอนเงินมาได้ที่ Fax 0 2116 6423 (การไม่ชำระเงินค่ามัดจำ หรือชำระไม่ครบ หรือเช็คธนาคารถูกระงับการจ่ายไม่ว่าด้วยสาเหตุใด ผู้จัดมีสิทธิยกเลิกการจัด หรือยกเลิกการเดินทาง)

\* ยกเลิกหลังการยืนยัน และชำระเงินแล้ว

**เก็บค่าใช้จ่ายเต็ม 100% ไม่ว่าจะกรณีใดๆก็ตาม**





**\* ขอสงวนสิทธิ์ในการเปลี่ยนแปลงราคา ทั้งนี้ขึ้นอยู่กับระยะเวลาในการจองและจำนวนห้องว่างบนเรือ**

**หมายเหตุ**

1. สำหรับผู้มีครรภ์ กรณีอายุครรภ์เกิน 24 สัปดาห์ ไม่อนุญาตให้ขึ้นเรือ
2. สำหรับเด็กอายุต่ำกว่า 6 เดือน ไม่อนุญาตให้ขึ้นเรือ
2. ลูกค้าต้องเตรียมพาสปอร์ตมา ณ วันเดินทางทุกครั้ง และต้องมีอายุมากกว่า 180 วัน นับจากวันเดินทางกลับ
3. บริษัทฯ ขอสงวนสิทธิ์ที่จะไม่รับผิดชอบต่อค่าชดเชยความเสียหาย ไม่ว่าจะกรณีที่เกิดจากคนเข้าเมืองของไทยไม่อนุญาตให้เดินทางออกหรือกองตรวจคนเข้าเมืองของแต่ละประเทศไม่อนุญาตให้เข้าเมือง
4. บริษัทฯ ขอสงวนสิทธิ์ในการที่จะไม่รับผิดชอบต่อค่าชดเชยความเสียหาย อันเกิดจากเหตุสุดวิสัยที่ทาง บริษัทฯ ไม่สามารถควบคุมได้ เช่น การนัดหยุดงาน, จลาจล, การล่าช้าหรือยกเลิกของเที่ยวบิน, การเปลี่ยนแปลงโปรแกรมการท่องเที่ยวให้เหมาะสมตามสภาพอากาศและฤดูกาล หรือเกิดเหตุสุดวิสัยในการเดินทาง
5. บริษัทฯ ขอสงวนสิทธิ์ในการเปลี่ยนแปลงโปรแกรมรายการท่องเที่ยว โดยไม่ต้องแจ้งให้ทราบล่วงหน้า
6. บริษัทฯ ขอสงวนสิทธิ์ในการเปลี่ยนแปลงอัตราค่าบริการ โดยไม่ต้องแจ้งให้ทราบล่วงหน้า
7. ในโปรแกรมเวลาที่ใช้ในการเทียบท่าเป็นเวลาไทย อาจมีการเปลี่ยนแปลงจะแจ้งให้ลูกค้าทราบก่อนเดินทางอีกครั้ง

**เงื่อนไขการใช้บริการ**

1. การเดินทางในแพ็คเกจล่องเรือสำราญ เป็นการเดินทางเอง ไม่มีหัวหน้าทัวร์ และรถรับส่งนำเที่ยว
2. ในกรณีที่ลูกค้าต้องออกตัวโดยสารภายในประเทศ หรือต่างประเทศ กรุณาติดต่อเจ้าหน้าที่ของบริษัทฯ เพื่อเช็คความรู้ป้มีการยืนยัน Confirm เดินทางก่อนทุกครั้ง มิฉะนั้นทางบริษัทจะไม่รับผิดชอบใดๆ ทั้งสิ้น
3. การชำระค่าบริการ
  - 3.1 กรุณาชำระเต็มจำนวนเนื่องจาก ราคาโปรโมชั่นมีห้องพักในจำนวนจำกัด
  4. การยกเลิก และคืนค่าทัวร์หลังจากมีการชำระเงิน
    - 4.1 แจ้งยกเลิกก่อนเดินทาง ทางบริษัทฯ ขอสงวนสิทธิ์ เก็บค่าใช้จ่ายทั้งหมด เนื่องจากเกิดความเสียหายต่อทางบริษัทและผู้เดินทางอื่นที่เดินทางในขณะเดียวกัน บริษัทฯ ต้องนำไปชำระค่าเสียหายต่างๆ ที่เกิดจากการยกเลิกของท่าน
    - 4.2 กรณีเจ็บป่วย จนไม่สามารถเดินทางได้ ซึ่งจะต้องมีใบรับรองแพทย์จากโรงพยาบาลรับรอง บริษัทฯ จะพิจารณาเลื่อนการเดินทางของท่านไปยังคณะต่อไป แต่ทั้งนี้ท่านจะต้องเสียค่าใช้จ่ายที่ไม่สามารถเรียกคืนได้ เช่น ค่าตัวเครื่องบิน ค่าห้อง ค่าธรรมเนียมวีซ่าตามที่สถานทูตฯ เรียกเก็บ และค่าใช้จ่ายอื่นๆ ที่เกิดขึ้นตามจริง ในกรณีที่ไม่สามารถเดินทางได้
    - 4.3 กรณีที่กองตรวจคนเข้าเมืองทั้งกรุงเทพฯ และในต่างประเทศ ปฏิเสธมิให้เดินทางออก หรือ เข้าประเทศที่ระบุไว้ในรายการเดินทาง บริษัทฯ ขอสงวนสิทธิ์ที่จะไม่คืนค่าทัวร์ไม่ว่ากรณีใดๆ ทั้งสิ้น
- สำคัญ!! บริษัทฯ ทำธุรกิจเพื่อการท่องเที่ยวเท่านั้น ไม่สนับสนุนให้ลูกค้าเดินทางเข้าประเทศท่องเที่ยวโดยผิดกฎหมายและในขั้นตอนการผ่านการตรวจคนเข้าเมือง ขึ้นอยู่กับการพิจารณาของเจ้าหน้าที่เท่านั้น ลูกค้าทุกท่านต้องผ่านการตรวจคนเข้าเมืองด้วยตัวของท่านเอง ทางหัวหน้าทัวร์และมัคคุเทศก์ไม่สามารถให้ความช่วยเหลือใดๆ ได้ทั้งสิ้น
- 4.5 เมื่อท่านออกเดินทางไปกับคณะแล้ว ถ้าท่านงดการใช้บริการรายการใดรายการหนึ่ง หรือไม่เดินทาง พร้อมคณะถือว่าท่านสละสิทธิ์ ไม่อาจเรียกร้องค่าบริการและเงินคืน ไม่ว่ากรณีใดๆ ทั้งสิ้น





เนื่องจากเป็นแพ็คเกจทัวร์ราคาโปรโมชั่น เมื่อชำระค่าบริการยอดเต็มจำนวนแล้ว  
ไม่สามารถเปลี่ยนแปลง แก้ไขชื่อผู้เดินทาง หรือยกเลิก ขอคืนค่าทัวร์ไม่ว่ากรณีใดก็ตาม

หมายเหตุ : ขอสงวนสิทธิ์ในการเปลี่ยนแปลงราคา ทั้งนี้ขึ้นอยู่กับระยะเวลาในการจอง, จำนวนห้องพักบนเรือที่ยังว่างอยู่

