



## เกาหลี เทศกาลตกปลาน้ำแข็ง 5 วัน 3 คืน

สายการบิน	BKK-ICN	เวลาออก	เวลาถึง	ICN-BKK	เวลาออก	เวลาถึง
T'way (TW)	TW102	0125	0845	TW101	2005	0025+1
Jeju Air (7C)	7C2204	0100	0825	7C2203	1930	2345
Eastar Jet (ZE)	ZE512	2225	0620+1	ZE511	1705	2125
Eastar Jet (ZE)	ZE514	0240	1020	ZE513	2225	0140+1

(ขอสงวนสิทธิ์เปลี่ยนแปลงเที่ยวบินและตารางการบินของสายการบินตามที่ได้อนุมัติที่นั้งจำกัดในแต่ละวัน จองและจ่ายก่อนได้สิทธิก่อนจองหลัง อาจต้องเพิ่มค่าตัว )

โปรดตรวจสอบ อายุ ของหนังสือเดินทาง ( Passport ) ของผู้โดยสาร ว่าจะต้องคงมีอายุเหลือ ณ วันเดินทาง มากกว่า 6 เดือนขึ้นไป และหนังสือเดินทางเหลือหน้ากระดาษเพียงพอให้เจ้าหน้าที่ตรวจคนได้ประทับตรา หนังสือเดินทางอยู่ในสภาพที่ดี (ไม่ชำรุด)

ทัวร์หนึ่งเดียวในไทยที่ได้รับการแต่งตั้งอย่างเป็นทางการ จัดติดต่อกันปีที่ 10 แล้ว

ที่สุดหนาวนี้ #เทศกาลตกปลาน้ำแข็ง #เมืองฮวาซอน ปีละครั้ง เล่นสกี ชิมสตรีว์! สนุกไม่รู้ลืม #สวนสนุกเอเวอร์แลนด์ โปรแกรมท่องเที่ยว มหัศจรรย์วันพักผ่อนมกราคมนี้ สุดโอโซน สุดชยแดนเกาหลีใต้ เทศกาลตกปลาน้ำแข็ง Sancheoneo (Mountain Trout) Ice Festival @เมือง Hwacheon ชิมปลาบำรุงสมอง เล่นสเลดบนลานน้ำแข็ง ฟินสโนในถ้ำน้ำแข็ง ปั่นสโนแมน กิจกรรมไฮไลท์หน้าหนาว แวะทักทายอาจูม่าที่ตลาดพื้นเมือง สะพานอิสรภาพ สะพาน O<sub>2</sub> แห่งป่าเขาลำเนาไพร สายน้ำคู่รัก และ- บัตร Special Pass Ticket เล่นเครื่องเล่นได้ไม่จำกัดรอบ ฉลองเทศกาลเล่นสโนว์สเลด สวนสนุกเอเวอร์แลนด์ สวนสัตว์เปิด เทศกาลหน้าหนาว เช่น ขบวนพาเหรด ต้นคริสต์มาสยักษ์ งานประดับไฟที่จะเปิดสวยโรแมนติกยามค่ำ คิน เป็นต้น - เรียนรู้วัฒนธรรมการทำเมนูอาหารคิมบับ + แต่งชุดฮันบกและภาพถ่าย - ศูนย์น้ำมันสนเข็มแดง - ศูนย์เครื่องสำอางเวชสำอาง - พระราชวังมรดกโลกชังดก ผ่านชมบลูเฮาส์ - หมู่บ้านพื้นเมืองพูซอนฮันนุก - ภูเขาหนัมซาน & หอยคอย N - ย่านเมียงดอง - ย่านมหาลัยฮงเต Trick Art Museum และ คาเฟ่ 943 King's Cross ที่แฟน Harry potter ต้องห้ามพลาด!

เดินทาง	02-26มกราคม20	สายการบิน	BUDGET AIRLINE	กรุ๊ปคณะ	20-30 ท่านต่อคณะ
ที่พัก	ระดับ 3 ดาวเกาหลี จัดห้องพัก 3 คืน #เมืองอินซอน หรือ #เคียงกักโด หรือ #กรุงโซล				
รถโค้ช	บริการด้วยรถซึ่งมีขนาดของรถจะเป็นไปตามจำนวนของผู้โดยสาร ปกติ 25 หรือ 30 หรือ 40 หรือ 45 ที่นั่ง				
อาหาร	อาหารเช้า@โรงแรม 3 มื้อ อาหารกลางวันและค่ำ@ห้องอาหารท้องถิ่น 6 มื้อ เมนูจัดหลากหลายไม่ซ้ำกัน #หมูย่างคาลบี้ไม่อั้น #หม้อไฟชาบู #ไก่ตุ๋นโสม #บาร์บีคิวหมูไฟ #จิมทักหรือทักคาลบี้ #BBQบุฟเฟ่ต์ไม่อั้น ฟรี! น้ำแร่ดื่มบนรถวันละ 1 ขวด				

ไม่รวม ค่าบริการของ คนขับรถ+ไกด์ 60,000 วอน จัดเก็บที่สนามบินสุวรรณภูมิ

\*\*\* หัวหน้าทัวร์แล้วแต่ความพึงพอใจของท่าน \*\*\*

เพื่อประโยชน์ของผู้เดินทาง โปรดศึกษาเงื่อนไขการจองทัวร์ และการยกเลิกทัวร์ ที่ระบุในรายการ  
ทั้งหมดหลังจากท่านทำการจองทัวร์แล้ว ทางบริษัทจะถือว่าท่านเข้าใจ และพร้อมปฏิบัติตามเงื่อนไขดังกล่าว





### สรุปการเดินทางโดยย่อ

วันแรก (-)	กรุงเทพฯ(สนามบินสุวรรณภูมิ)
วันที่สอง (-L.D)	สนามบินนานาชาติอินชอน เกาหลีใต้ - สวนกรีนเฮาส์สตอร์เบอรี่ - เรียนรู้วัฒนธรรมการทำคิมบับ (ข้าวห่อสาหร่าย) + แต่งชุดฮันบกและถ่ายภาพ - ฉลองเทศกาลเล่นสโนว์สเลด ที่สวนสนุกเอเวอร์แลนด์ สวนสัตว์เปิด บัทร่อนเครื่องบินได้ไม่จำกัดรอบ เทศกาลหนาว เช่น ขบวนพาเหรด ต้นคริสต์มาสยักษ์ งานประดับไฟที่จะเปิดสวยโรแมนติกยามค่ำคืน เป็นต้น
วันที่สาม (B.L.D)	มหัศจรรย์วันพักผ่อน สูดโอโซน สูดชายแดนเกาหลีใต้ แวะทักทายอาจูม่าที่ตลาดพื้นเมือง สะพานอิสรภาพ สะพาน O <sub>2</sub> แห่งป่าเขาลำเนาไพร สายน้ำคู่รัก และเทศกาลตกปลาน้ำแข็ง Sancheoneo (Mountain Trout) Ice Festival @เมือง Hwacheon ชิมปลารู้งสมอง เล่นสเลดบนลานน้ำแข็ง ฟินสโนว์น้ำแข็ง ปั่นสโนว์แมน - กิจกรรมเล่นสกีหน้าหนาวที่ #SKI Resort
วันที่สี่ (B.L.-)	กรุงโซล - ศูนย์เครื่องสำอางเวชสำอาง - ศูนย์ฮ็อกเก็ตนาму - ภูเขาหิมชานหอคอย N Tower สายเคเบิล Love Rock Cable - ศูนย์น้ำมันสนเข็มแดง - ดิวิดีฟรี - ย่านเมียงดอง - ย่านมหาลัยฮงแด Trick Art Museum และ คาเฟ่ 943 King's Cross ที่แฟน Harry potter ต้องห้ามพลาด!
วันที่ห้า (B.L)	กรุงโซล - ศูนย์สโมสรเกาหลี - พระราชวังมรดกโลกชังดก - ผ่านชมบลูเฮาส์ - หมู่บ้านพื้นเมืองพูซอนฮันนุก - แวะซื้อของฝาก - สนามบินนานาชาติอินชอน - กรุงเทพฯ(สนามบินสุวรรณภูมิ)

DAY	วันแรก สนามบินสุวรรณภูมิ	เช้า	กลางวัน	ค่ำ
1	เจ้าหน้าที่ต้อนรับดูแล มอบเอกสาร และอธิบายเพิ่มเติม (นัดหมายแต่ละคณะก่อนออกเดินทาง 3 ชั่วโมงล่วงหน้าก่อนเครื่องออก)	-	-	-
ค่า		หน้าเคาน์เตอร์	สายการบิน	ใกล้ประตูทางเข้า
พร้อมกันที่ขึ้น 4 ผู้โดยสารขาออก		เช็คอินหมายเลข F	Jeju Air (7C)	หมายเลข 3-4
พร้อมกันที่ขึ้น 4 ผู้โดยสารขาออก		เช็คอินหมายเลข L	T'way (TW)	หมายเลข 5-6
พร้อมกันที่ขึ้น 4 ผู้โดยสารขาออก		เช็คอินหมายเลข M	Estar Jet (ZE)	หมายเลข 6-7
การอนุญาตให้ท่านผ่านด่านตรวจคนออกนอกประเทศไทย และ ผ่านด่านตรวจคนเข้าประเทศเกาหลีเพื่อการท่องเที่ยว เป็นอำนาจของเจ้าหน้าที่ตรวจคนเข้าออกเมืองของประเทศไทยหรือประเทศเกาหลีในการพิจารณาและอนุญาตให้เดินทางออกจากประเทศไทย หรือ ให้ท่านกักอยู่ในประเทศเกาหลีได้เพื่อการท่องเที่ยว ทางผู้จัดไม่มีอำนาจและไม่สามารถเข้าไปแทรกแซงได้				
หากท่านต้องซื้อบัตรโดยสารเครื่องบิน / รถทัวร์ / รถไฟ ภายในประเทศเพื่อไปและกลับกรุงเทพฯ				
กรุณาเลือกซื้อบัตรโดยสารประเภทที่สามารถเลื่อนวันและเวลาเดินทางได้				
ทั้งนี้เพื่อป้องกันปัญหาเที่ยวบินล่าช้าหรือการเปลี่ยนแปลงเวลาของเที่ยวบินหรือการเปลี่ยนแปลงวันเดินทาง				





### ข้อแนะนำ

- หากท่านมีปัญหาเรื่องอาหารกรุณาแจ้งทางผู้จัดทราบล่วงหน้า
- **ห้ามนำผลไม้และเนื้อสัตว์ทุกชนิดเข้าประเทศเกาหลีใต้ หากพบจะต้องเสียค่าปรับ**
- เตรียมสัมภาระขนาดกลาง เนื่องจากโรงแรมที่พักในเกาหลีไม่มีบริการช่วย (แนะนำ ตลอดทริปจะต้องดูแลกระเป๋าของคุณขึ้นลงห้องด้วยตัวท่านเอง เพื่อป้องกันหลายกรณีที่อาจเกิดขึ้นได้)
- กระเป๋าทุกใบจะต้องฝากให้กับทางเจ้าหน้าที่สายการบินด้วยตัวท่านเองตามนโยบายรักษาความปลอดภัยของสายการบิน
- ทรัพย์สินมีค่าและแตกหักง่าย เช่น เงิน อัญมณี อุปกรณ์อิเล็กทรอนิกส์ คอมพิวเตอร์ กล้องถ่ายรูป อุปกรณ์วิดีโอ เอกสารที่แลกเปลี่ยนเป็นเงินได้ เอกสารทางธุรกิจ หนังสือเดินทาง เก็บติดตัวเสมอ
- สนามบินสุวรรณภูมิ “ไม่มีการประกาศเรียกลูกค้าขึ้นเครื่อง” กรุณารอที่ประตูขึ้นเครื่องอย่างน้อย 30 นาที ก่อนเวลาเครื่องออก
- นำเสื้อแจ็คเก็ตติดตัวขึ้นเครื่องด้วย เพราะอากาศอาจจะเย็นและเพื่อการพักผ่อนที่อบอุ่น (สำหรับ มือใหม่ หรือ คนกลัววันแรกๆ จะ jetlag หรืออาการเมาเวลาจากการเปลี่ยนโซนเวลาของโลก แนะนำ : นอนให้มากที่สุด หรือ ทานยาแก้เมา เพราะมีฤทธิ์ทำให้ง่วงหลับ ไม่ดื่มสุราหรือของมีแอลกอฮอล์ และดื่มน้ำมากๆ)

DAY	วันที่สอง สนามบินนานาชาติอินชอน ประเทศเกาหลีใต้ - จังหวัดเคียงกีโด	เช้า	กลางวัน	ค่ำ
2	เวลาที่เกาหลีใต้เร็วกว่าไทย 2 ชั่วโมง   เวลาบินประมาณ 5-6 ชม.	-	x	x

ออกเดินทางสู่ประเทศเกาหลีใต้ โดยสายการบิน

T'way (TW), Jeju Air (7C), Eastar Jet (ZE)

บางสายการบินอาจมีชุดกล่องสแน็คบล็อกให้ผู้โดยสารบนเครื่องบิน

และยังมีบริการ Air Cafe จำหน่าย อาหาร เครื่องดื่ม และขนมคบเคี้ยว ที่ชาวเกาหลีนิยมกัน

(สายการบินไม่อนุญาตให้ผู้โดยสารนำอาหารข้างนอกมารับประทานบนเครื่อง)

ICN Landing ถึงสนามบินนานาชาติอินชอน หลังผ่านพิธีการตรวจคนเข้าเมืองและศุลกากรแล้ว รถโค้ชพาท่านข้ามทะเลตะวันตกด้วยสะพานแขวนของจองหรือสะพานเพื่อความหวังในการรวมชาติที่ยาวกว่า 4.42 กม. มียอดโดมสูง 107 เมตร ไปยังจุดหมายปลายทางการท่องเที่ยวของวันนี้

เพื่อให้รายการท่องเที่ยวเป็นไปตามกำหนดการ ทางคณะทัวร์จะออกเดินทางจากสนามบินหลังจากเวลาเครื่องลงประมาณ 1.40 ชั่วโมง ท่านที่ติดสัมภาระที่ด่านตรวจคนเข้าเมือง หากท่านผ่านเข้าเมืองเรียบร้อยแล้ว ท่านต้องเดินทางไปพบกับคณะทัวร์ด้วยตนเอง และไม่สามารถเรียกร้องค่าเดินทางจากทางผู้จัดได้







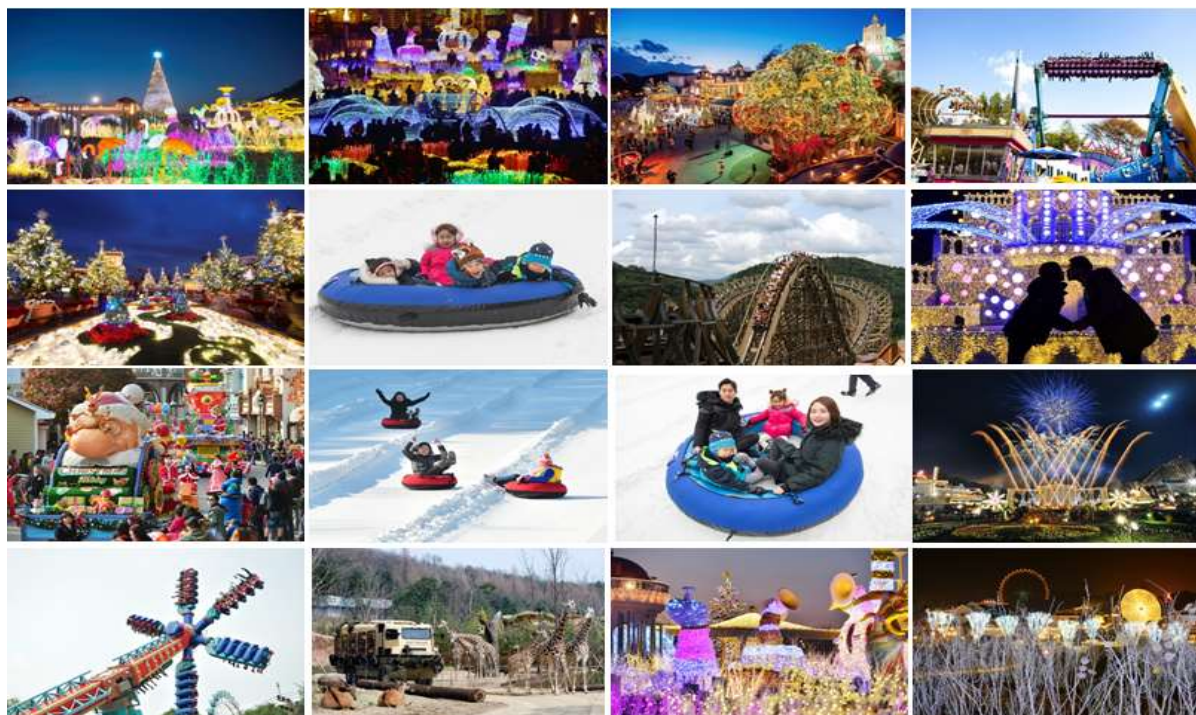
**สวนกรีนเฮาส์สตอร์วเบอร์รี่** พาไปชมสวนกรีนเฮาส์สตอร์วเบอร์รี่ ให้ท่านได้เก็บผลไม้สดๆ และยังได้ความรู้ว่าชาวเกาหลีมีวิธีการปลูกอย่างไรจึงได้ผลผลิตดีและหวานหอมชวนรับประทาน อีสาระถ่ายรูป เก็บชิมสตอร์วเบอร์รี่ท่านเป็นที่ระลึก(วันเวลาเปิด-ปิด ขึ้นอยู่กับฤดูกาลการเปิดของสวน จำนวนเก็บขึ้นอยู่กับผลผลิตในแต่ละสัปดาห์ และนโยบายของเจ้าของสวน ไม่สามารถนำออกมารับประทานภายนอกได้)

#### อาหารกลางวัน

**เมนูหม้อไฟชาบูเห็ด** อาหารพื้นเมืองของคาบสมุทรเกาหลีตั้งแต่สมัยมองโกลียุคคาบสมุทรเกาหลี



**#เรียนรู้วิธีการทำคิมบับ (ข้าวห่อสาหร่าย)** อาหารง่ายที่คนเกาหลีนิยมรับประทาน คิม แปลว่า สาหร่าย บับ แปลว่า ข้าว จะเป็นแท่งยาวๆ แล้วเค้าก็จะหั่นเป็นชิ้นๆพอดีคำ จิ้มกะชีอิ้วคังจังเกาหลีหรือวาซาบิก็ได้ **ขอเชิญชวนท่านแต่งชุดพื้นเมืองเกาหลี “ ฮันบก “** พร้อมพรีอบต่างๆ เพื่อถ่ายรูปเป็นที่ระลึกกับฉากเกาหลีเก๋ไก๋กับท่าแอคติ้งตามไอเดีย ให้ท่านได้ถ่ายทอดความงามและความอ่อน ซ้อยของวัฒนธรรมเกาหลี เพราะ ฮันบก เป็นเครื่องแต่งกายประจำชาติเกาหลีที่ที่สวมใส่ในชีวิตประจำวันเป็นเวลาพันปีมาแล้ว ก่อนที่วัฒนธรรมการแต่งกายแบบตะวันตกจะได้เข้ามาในเกาหลี แต่ในปัจจุบันชุดประจำชาติฮันบก จะใช้สวมเฉพาะในโอกาสพิเศษต่างๆ เช่น งานมงคลสมรส วันขึ้นปีใหม่ วันขอบคุณพระเจ้า



#### หลังอาหารกลางวัน





**สวนสนุกเอเวอร์แลนด์** เทียวเอเวอร์แลนด์ - Everland “ ดิสนีย์แลนด์เกาหลี ” สวนเปิดในหุบเขาที่มีชื่อเสียงมากที่สุดของประเทศ มี Festival World จะประกอบไปด้วย Global Fair, American Adventure, Magic Land, European Adventure และ Equatorial Adventure และ Zootopia ท่านสามารถปล่อยความแค้นและเติมเต็มความสุขของท่านด้วยบัตร Special Pass Ticket สนุกสนานกับเครื่องเล่นต่างๆ ซึ่งท่านสามารถเลือกเล่นเครื่องเล่นได้ไม่จำกัดรอบ ไม่ว่าจะเป็นที่เอ็กเพรส รถไฟเหาะ หนองสับด์ ชาร์ป โรงหนังสามมิติ บ้านผีสิงหมุน ดิสคอสองตลบ ปาชาฟารี ชมไลเกอร์แฝดคู่แรกของโลก ที่นี่ ชมความน่ารัก ของหมีที่สามารถสื่อสารกับคนขับได้อย่างดี อีกทั้งยังมี LINE Store สำหรับ ชาวสาวก LINE ให้แชะภาพ ครั้งแรกของโลก ! เปิดโลกสวนสัตว์เปิดที่ Lost Valley กับรถบัสสะเทือนน้ำสะเทือนบก และอื่นๆ นอกจากนี้ท่านยังสามารถช้อปปิ้งในร้านค้าของที่ระลึก **ฤดูหนาว** (ช่วงต้นเดือนธันวาคมถึงปลายกุมภาพันธ์) ร่วมฉลองเทศกาลหิมะสนุกแบบไม่รู้ลืมกับการเล่นสโนว์สเลดแบบไม่ จำกัดรอบหรือท่านโดยอยาก ประลองความท้าทายกับการนั่งสโนว์บัสเตอร์รี่ไม่ว่ากัน.. ...ขอบอกว่ามันส์มาก

### อาหารค่ำ

**เมนูหมูย่างคาลบี้ #KALBI** อาหารพื้นเมืองเกาหลีปิ้งย่างที่เลื่องชื่อและรู้จักกันดีทั่วโลก

### หลังจบบรรยากาศท่องเที่ยว

พาท่านเข้าเช็คอินที่พัก ณ โรงแรม Incheon Grand Palace, Suwon Dono, Suwon Pacific, Suwon Yongin Co.op, Seoul Galaxy, Bridge, Co.op city, Ramada Encore Gimpo (3 ดาวเกาหลี) หรือเทียบเท่า

DAY	วันที่สาม เมืองฮวาซอน - สกีรีสอร์ท - กรุงโซล	เช้า	กลางวัน	ค่ำ
3		×	×	×

อาหารเช้า **รับประทานอาหารเช้า แบบอเมริกันเกาหลีชุด หรือ เซมิ ที่ ห้องอาหารโรงแรม**

พาท่านเดินทางสู่เมืองสุดชายแดนเกาหลีใต้ จังหวัดคังวังโด มหัศจรรย์วันพักผ่อนมกราคมนี้ ที่ #เมืองฮวาซอน เมืองแห่งโอโซนเกาหลี สุดชายแดนเกาหลีใต้ น้ำใสสะอาด ภูเขาสวย อากาศบริสุทธิ์ อนุรักษ์วิถีชีวิตดั้งเดิมให้เข้ากับยุคชีวิตดิจิทัลได้อย่างลงตัวด้วยกันยังลงตัว **ที่ตั้งเทศกาลหน้าหนาวอันดับ 1 เกาหลี - เทศกาลตก**

**ปลาน้ำแข็ง Sancheoneo** (Mountain trout) Ice Festival @เมือง Hwacheon ฟินส์...กับเทศกาลตกปลาน้ำแข็ง ชิมปลา บำรุงสมอง เล่นสเลดบนลานน้ำแข็ง ฟินส์ใน ถ้ำน้ำแข็ง ปั่นสโนแมน กิจกรรมไฮไลท์หน้าหนาวที่รอท่านอยู่ ตลอดทั้งเดือนมกราคม สนุกกับเทศกาลตกปลาน้ำแข็งที่ใหญ่ที่สุดของเกาหลีใต้ มีนักท่องเที่ยวมาเยือนนับ ล้านคนทุกปี โดยปกติเดือนมกราคม แม่น้ำ Hwacheongang จะแปรสภาพเป็นน้ำแข็ง ให้ทุกคนเดินลงไปนั่งตกปลาเทร้าท์ภูเขา







หรือ Sancheoneo กันได้ โดยปลาเทราท์ภูเขาที่นั่นว่ากันว่า เป็นสายพันธุ์เดียวกับปลาแซลมอน อาศัยอยู่ในน้ำเย็น อุณหภูมิตั้งแต่ 20 องศาเซลเซียสลงไป อีสระเดินชมประติมากรรมแกะสลักหิมะน้ำแข็งในรูปทรงต่างๆ ทั้งกลางแจ้งและในร่ม ขนาดใหญ่ โดยจัดทีมได้อย่างน่ารักน่าถายรูปมากมาย ปั่นรูปสโนว์แมนและตกแต่งตามใจชอบ จับปลาโปโล 2 มือ หน้าผาน้ำแข็ง เขียนคำอธิษฐานขอพรขึ้นปีใหม่ของเทศกาลโคมไฟปลา เพลิงขายอาหารท้องถิ่น และความเซอร์ไพรส์กับกิจกรรมใหม่ๆ ที่เกิดทุกปี (ไม่รวมค่าเครื่องเล่น ค่ากิจกรรมบางชนิด)

**เฉพาะท่านที่เดินทางกับเรา ท่านจะได้รับความสะดวกพิเศษ ยืมอุปกรณ์ตกปลาเพื่อประลองฝีมือการตกปลา**

ให้สนุกเพลิดเพลินกับการเล่นสโนว์สเลดแบบขาวน้ำแข็ง !!!! เข้าถ้าภูเขาแกะสลักน้ำแข็ง

ลิ้มลองปลาเทราท์ซามอลอย่างตัวโตอีกท่านละ 1 ตัว (หวานมันส์..อร่อย) เพื่ออาหารบำรุงสมอง และ .....

อาหารกลางวัน

อาหารค่ำ **เมนูหมูไฟหรือบลูโอกิ** เป็นเนื้อหมูสไลด์หมักซอสคันจังและเครื่องปรุงรส ผัดอย่างขลุกขลิกบนกะทะ

หลังอาหารกลางวัน



**แวะพักหาอาหารที่ตลาดพื้นเมือง** แหล่งรวมวัตถุดิบทำอาหารทั้งสำเร็จรูปและที่ต้องนำกลับไปปรุงอาหารทานเองที่บ้าน อีกทั้งยังมีของแห้ง ผลไม้สดจำหน่าย พาท่านเดินแบบ Slow Life โดยย้อนภาพกลับไปช่วงแห่งเวลาที่คาบสมุทรเกาหลีต้องเจ็บปวดจากเป็นเมืองอาณานิคมของญี่ปุ่นจนได้รับอิสรภาพในปี ค.ศ. 1945 ที่ **สะพานอิสรภาพ** เพื่อบำบัดความคิดและเกิดความสุขในใจตน **เพลิดเพลินกับการรับไอโซนเต็มปอดที่ #สะพาน O<sub>2</sub>** ที่พัดผ่านสายน้ำขนาบภูเขาเพื่อเข้าสู่เขตป่าธรรมชาติ บนผืนน้ำจะสะท้อนภาพความสวยงามของสะพานค้ำน้ำตัดด้วยภูเขาและท้องฟ้า และเห็นความอุดมสมบูรณ์ของป่าจากกลิ่นธรรมชาติที่โชยมา พาท่านปล่อยอารมณ์โรแมนติกที่ **สายน้ำคู่รัก** สถานที่ประติมากรรมคู่ตั้งอยู่เลื้อยรอบข้างแม่น้ำฮวาซอน สถานที่ที่เราจะคู่รักเกาหลีจะมาแสดงสัญญารักกัน

ดื่มด่ำกับบรรยากาศสกีรีสอร์ท



**อีสระเล่นสกีสโนว์ #SKI Resort** ท่านสามารถเพลิดเพลินกับลานหิมะที่กว้างใหญ่ และเนินเล่นสกีระดับต่างๆ

กระเช้าลิฟท์ ท่านจะประทับใจกับประสบการณ์แปลกใหม่ที่นี้ (ราคาอุปกรณ์การเช่าโดยประมาณ)

1) อุปกรณ์การเล่นสกี ประมาณ 50-55,000 วอนต่อเซต (รวมค่าไม้สกี กระดานเลื่อน และรองเท้าสกี)





2) กระเช้าลิฟท์สำหรับท่านที่เล่นสกี ครึ่งวัน ประมาณ 55-60,000 วอนต่อท่าน

เตรียมตัวก่อนเล่นสกี ควรเตรียม ถุงมือสกี แวนกันแดดหรือแวนกันหิมะ ชุดเสื้อผ้าสกี หรือเสื้อแจ็คเก็ตกันน้ำ (ผ้าร่ม)+กางเกงรัดรูป

ขอคำแนะนำและฝึกวิธีการเล่นจากไกด์ท้องถิ่นก่อนลงสนามจริง เพื่อความปลอดภัยของท่านเองเป็นสำคัญ

(หมายเหตุ.... ปริมาณของหิมะและการเปิดให้บริการของลานสกี ขึ้นอยู่กับความเอื้ออำนวยของอากาศ

หากไม่มีหิมะเพียงพอ ลานสกีอาจจะปิดให้บริการ)

อาหารค่ำ

เมนูอันดงจิมทัก หรือ ไก่ต้มแห่งเมืองอันดอง (เมืองอันดงเป็นหนึ่งในของร่องรอยสุดท้ายที่ยังคงเหลืออยู่ของเกาหลี)

หรือ เมนูทักคาลบี หรือไก่บาร์บีคิวผัดซอสเกาหลีแห่งเมืองซุนซอน

หลังจบรายการท่องเที่ยว

พาท่านเข้าเช็คอินที่พัก ณ โรงแรม Incheon Grand Palace, Suwon Dono, Suwon Pacific, Suwon Yongin Co.op, Seoul Galaxy, Bridge, Co.op city, Ramada Encore Gimpo (3 ดาวเกาหลี) หรือเทียบเท่า

DAY	วันที่สี่ กรุงโซล	เช้า	กลางวัน	ค่ำ
4		X	X	-

อาหารเช้า รับประทานอาหารเช้า แบบอเมริกันเกาหลีชุด หรือ เซมิ ที่ ห้องอาหารโรงแรม



เมืองหลวงกรุงโซล มีประชากรถึง 1 ใน 4 ของประเทศ มีแม่น้ำฮันไหลผ่านใจกลางเมืองหลวงกรุงโซล

ศูนย์ผลิตภัณฑ์ความงาม เครื่องสำอางเวชสำอาง ให้ท่านเลือกซื้อ코스เมติกหลากหลายที่หือคุณภาพที่ผู้หญิงชาวเกาหลีทั้งสาวทั้งไม่สาว ล้วนให้ความสำคัญกับเรื่องผิวหน้าค่อนข้างมาก โดยเฉพาะในกลุ่มบำรุงผิวพื้นฐาน Skin Care และฟังคำแนะนำการดูแลผิวพรรณ จากผู้เชี่ยวชาญ เพื่อนที่ดีในการดำเนินชีวิต ! ศูนย์ฮ็อกเก็ตนามู ต้นไม้ฮ็อกเก็ตนามูชนิดนี้เจริญเติบโตในป่าลึกบนภูเขาที่ปราศจากมลภาวะและระดับสูงเหนือน้ำทะเล 50-800 เมตร เมล็ดของพันธุ์ฮ็อกเก็ตนี้..ชาวเกาหลีรุ่นใหม่านิมนามารับประทานเพื่อช่วยดูแลตับให้สะอาดแข็งแรง ป้องกันโรคตับแข็งไม่ถูกทำลายจากการดื่มแอลกอฮอล์ กาแฟ บุหรี่ สารตกค้างจากอาหารและยา

พาท่านขึ้นภูเขานัมซาน - ภูเขาเพียงลูกเดียวใจกลางเมืองหลวงและอิสระถ่ายรูปคู่หอคอย N Tower เป็น 1 ใน 17 หอคอยเมืองที่สูงที่สุดในโลก สูงถึง 480 เมตรเหนือระดับน้ำทะเล สถานที่ละครหนังเกาหลีหรือหนังไทยสไตล์เกาหลีมาถ่ายทำกัน (ความเชื่อ: เตรียมแม่กุญแจลูกกุญแจเพื่อไปคล้องกุญแจคู่รัก ณ Love Rock Cable ซึ่งเชื่อกันว่า ถ้าใครขึ้นมากล้องกุญแจและโยนลูกกุญแจทิ้งไป คู่รัก คู่ครอบครัว คู่เพื่อน คู่พี่น้อง คู่มิตร นั้นจะมีความรักที่ยั่งยืนหรือไม่มีใครมาพรากจากกันได้) (ค่าบริการลิฟท์ขึ้นสู่จุดชมวิวบนหอคอย ไม่รวมไว้ในค่าทัวร์)







## อาหารกลางวัน

บุฟเฟ่ต์อร่อยล้ำ !!! เมนูบาร์บีคิวย่างคาลปัสสไตล์เกาหลี กับหลากหลายสไตล์ของเนื้อหมูและเนื้อวัว

### หลังอาหารกลางวัน

เยี่ยมชมงานนวัตกรรมวิจัยชิ้นใหม่ล่าสุดของเกาหลี **ศูนย์น้ำมันสนเข้มแดง** ซึ่งผลิตจากไบสนเข้มแดงในประเทศเกาหลี เพื่อช่วยผู้ที่มีปัญหา เรื่องไขมันอุดตันในเส้นเลือด คลอเรสเตอรอลในเลือดสูง ไขมันเลว หรือการไหลเวียนของเลือด เป็นต้น กว่าจะมาทำเป็นน้ำมันสนสกัดได้ 1 แคปซูล ต้องใช้ไบสนเข้มแดงประมาณ 2.7 กก. แนะนำให้ทุกท่านเลือกซื้อเป็นของฝากสุขภาพเพื่อตัวท่านเองและคนที่ท่านรักหรือคนที่ท่านเคารพ เพราะเป็นสารอาหารธรรมชาติ ที่วิจัยจากโรงพยาบาลชั้นนำในเกาหลีแล้วว่า ไม่มีผลข้างเคียง

**ดิวตี้ฟรี** (ปัจจุบันเป็นที่นิยมมาก เพราะ ดิวตี้ฟรีประเทศนี้ มีถึง 5 บริษัทแข่งขันกัน) เพลิดเพลินกับการช้อปปิ้งห้างปลอดภาษีปลอดเต๋หรือชินเซเก ให้ท่านได้เลือกซื้อสินค้าแบรนด์เนมนำเข้าจากต่างประเทศมากมายหลากหลายชนิด รวมทั้งสินค้าแบรนด์เกาหลียอดนิยมที่ชาวเกาหลี ชาวจีน และชาวญี่ปุ่น

**ย่าน #เมียงดอง " ถนนแฟชั่นของเกาหลี "** อิสระช้อปปิ้งบริเวณเมียงดอง Myeongdong ถูกขนานนามว่า " ถนนแฟชั่นของเกาหลี " มีห้างบูติกหลากหลายยี่ห้อตั้งแต่แบรนด์เนมต่างชาติถึงเกาหลี ร้านเสื้อผ้ามีสไตล์ห้องเล็กๆ ร้าน Creative Lifestyle ร้านรองเท้า ร้านทำผม ร้านเครื่องประดับ ร้านคอสเมติก ร้านกาแฟ ร้านไอศกรีมร้านขนม ปัจจุบันยังเป็นแหล่งรวมร้านอาหารขายบนรถเข็น Food Truck ที่กำลังเป็นที่นิยมสำหรับคนรุ่นใหม่ ไม่ว่าจะเป็นของคาว ของหวาน หลากรูปแบบ ให้เราเลือกตัดสินใจ ว่าร้านไหนเด็ด ร้านไหนโดนใจ



**ย่านมหาราชยงแด** แหล่งรวมร้านอาหารและร้านค้าแฟชั่นน่ารักต่างๆ ของวัยรุ่นชาวโซม มีสินค้าเสื้อผ้าแฟชั่นแบรนด์เกาหลี, รองเท้า, กระเป๋า, เครื่องสำอาง, เครื่องประดับ, งานศิลป์, ซีดีเพลง-หนังสือ และโปสเตอร์ดารานักกำลังฮอตฮิต หลากหลาย ฯลฯ บางครั้งยังมีบรรดาศิลปินเพื่อชีวิตเปิดแสดงดนตรีเรื่อยๆ ให้ฟังให้ชมอีกด้วย **ใครเป็นแฟนคลับแฮรี่ พอตเตอร์ อยากถ่ายรูปในโลกเวทมนตร์** ไม่ต้องไปไกลถึงอังกฤษ เพราะ **คาเฟ่ 943 King's Cross สไตล์แฮรี่** ที่ยกมาเอาใจแฟนคลับแฮรี่พอตเตอร์ถึงย่านฮงแดเลย ตัวร้านจะมีทั้งหมด 4 ชั้น มีมุมถ่ายรูปเก๋ ๆ และพร้อมต่างๆ ไม่ว่าจะเป็นชุดคลุม หรือ ผ้าพันคอของทั้ง 4 บ้าน พร้อมไม้กายสิทธิ์ ใครเคยวาดฝันไว้ว่าอยากอยู่บ้านไหน ก็เลือกใส่ได้ตามใจชอบ (ค่าขนม เบเกอรี่ เครื่องดื่ม เริ่มที่ ประมาณ 4,000 วอนขึ้นไป) **บริเวณไม่ไกลกันนัก** ยังเป็นที่ตั้งของ 3 พิพิธภัณฑ์สนุก **TRICK ART MUSEUM, ICE MUSEUM, LOVE MUSEUM** พิพิธภัณฑ์ภาพวาดลงตา รูปแบบ AR Museum โดยท่านจะได้สนุกสนานกับแอ็คชั่นท่าทางต่างๆ กับภาพศิลปะผลงาน 100 กว่าภาพ พิพิธภัณฑ์น้ำแข็ง เมืองน้ำแข็งที่ไม่ใช่แค่ น้ำแข็งธรรมดา แต่







ตระการตาจนคุณอาจจะลืมน้าวไปเลยก็ได้ ! ลองนึกถึงความรู้สึกเมื่อคุณก้าวเข้าไปในเมืองที่ทุกอย่างทำจากน้ำแข็งภายใต้ อุณหภูมิ ลบ 4 องศา ! พิพิธภัณฑ์แห่งรัก ที่นำเสนอเรื่องราวของความรักและเพศในรูปแบบศิลปะ (ผู้ที่อายุต่ำกว่า 20 ปีไม่สามารถเข้าชมได้) (ค่าเข้าชม Trick Art Museum, Ice Museum, Love Museum ไม่ได้รวมไว้ในค่าทัวร์ ฝากไกด์ช่วยซื้อได้)

**\*อิสระอาหารค่ำ ณ ย่านช้อปปิ้งเมืองดัง หรือ ฮังแต เพื่อความคุ้มค่าในการช้อปปิ้ง\***

หลังจบบรรยากาศท่องเที่ยว พาท่านเดินทางกลับที่พัก

DAY	วันที่ห้า กรุงโซล - สนามบินนานาชาติอินชอน - กรุงเทพฯ	เช้า	กลางวัน	ค่ำ
5		X	X	-

อาหารเช้า รับประทานอาหารเช้า แบบอเมริกันเกาหลีชุด หรือ เซมิ ที่ ห้องอาหารโรงแรม



**ศูนย์โสมเกาหลี** ทุกท่านจะได้รู้จักสมุนไพรโสมเกาหลีหรือราชาแห่งมวลสมุนไพร เพราะเกาหลีได้เป็นประเทศที่มีการผลิตโสมเกาหลีที่มี

คุณภาพเป็นอันดับ 1 ของโลก ซึ่งใครใคร่ได้มาเที่ยวก็จะชื่นชอบหาซื้อเป็นของฝากเพราะราคาที่ถูกกว่าเมืองไทยและคุณประโยชน์นานัปการ เช่น ช่วยเสริมความแข็งแรงให้แก่ระบบย่อยอาหารและปอด ช่วยทำให้จิตใจสงบและเพิ่มพลังกำลังโดยรวม สรรพคุณทางการแพทย์ ช่วยบำรุงหัวใจ ป้องกันโรคหัวใจขาดเลือด เสริมประสิทธิภาพทางเพศ ลดและป้องกันมะเร็ง

เยี่ยมชม**พระราชวังชังดก**-สมบัติแห่งชาติที่ถูกจดทะเบียนเป็นมรดกทางวัฒนธรรมของโลก ถูกกล่าวขานว่าเป็นพระราชวังแบบอย่างทางสถาปัตยกรรมและวัฒนธรรมทางภูมิประเทศที่สวยงามไร้ที่ติในช่วงเวลาหลายร้อยปีที่ผ่านมา โดยเฉพาะกษัตริย์โกจง ซึ่งเป็นกษัตริย์องค์สุดท้ายของราชวงศ์โชซอน ซึ่งต่อมาทรงถูกบังคับให้สละราชสมบัติโดยญี่ปุ่นในปี ค.ศ. 1907 แต่พระองค์เองก็ทรงประทับอยู่ที่พระราชวังแห่งนี้จนสิ้นพระชนม์ในปี ค.ศ. 1919 (สวนลับปีวอน อุทยานพักผ่อนของเจ้าชายรัชทายาทในสมัยราชวงศ์โชซอน ซึ่งไม่ได้รวมไว้ในค่าทัวร์ ด้วยข้อจำกัดของเวลาท่องเที่ยว และ การสำรองรอบเช้า) (ในวันจันทร์ ซึ่งเป็นวันหยุดประจำสัปดาห์ของพระราชวังขอปรับเปลี่ยนไปเป็นพระราชวังเคียงบก หรือ พระราชวังอื่น ๆ นั่งรถผ่านถนนสายสำคัญที่มีการเปิดปิดเป็นเวลาสถานที่ตั้งทำเนียบและบลูเฮ้าส์หรือบ้านประจำตำแหน่งประธานาธิบดี

อาหารกลางวัน

**เมนูเปิบพิสดาร-ไกด์โสม** อาหารว่างในสมัยก่อน เชื่อกันว่าบำรุงและเสริมสุขภาพ เสิร์ฟท่านละ 1 ตัว ในหม้อดินร้อน

หลังอาหารกลางวัน





**หมู่บ้านพื้นเมืองพูซอนฮันนุก ย่านสามฟ้า ถนนเก่าแก่ซัมซองดองกิล** พาท่านเดินย้อนเวลากลับไปยังบริเวณที่ตั้งของบ้านชนชั้นบางของเกาหลีในราชวงศ์โชซอน และยังเป็นเขตพิเศษที่ทางเทศบาลกรุงโซลอนุรักษ์ไว้ โดยเราจะเรียกว่า “ พูซอน ฮันนุก Bucheon Hanok Village “ ย่านที่บ้านสไตล์ฮันนุกต่างๆ ของลูกหลานชาวบางบางอาศัยอยู่ หรือ ผู้อนุรักษ์นิยม หรือ เศรษฐีรุ่นใหม่ที่ชอบกลิ่นอายความเก่าแก่ ใกล้กันยังเป็นย่านสามฟ้า (ภูเขา น้ำ และคน) คือ ถนนซัมซองดองกิล ที่ทอดยาวจากพระราชวังคยองบกกุง ไปจนถึงสวนสาธารณะซัมซองที่เต็มไปด้วยต้นไม้และความร่มรื่น ตลอดสองฝั่งถนน รวมถึงในตรอกซอกซอยนั้น มีการออกแบบด้วยสถาปัตยกรรมที่เก่าแก่เรียงรายตลอดถนน ตลอดจนรู้สึกถึงกลิ่นอายของความกลมกลืนระหว่างตะวันตกและตะวันออกผ่านร้านค้าต่างๆ เช่น พิพิธภัณฑ์แสดงงานศิลปะ ร้านอาหาร ร้านคาเฟ่ ร้านกาแฟ ร้านเกอลอรี ร้านแอนติก ร้านงานศิลป์ ร้านCreative ร้านสินค้าแฟชั่นงานดีไซน์ที่มีความเป็นเอกลักษณ์ของตัวเอง รวมทั้งศูนย์วัฒนธรรมแฝงตัวอยู่ โดยมักดัดแปลงอาคารเก่าฮันนุกให้มีความสมัยใหม่โดยกลมกลืนระหว่างความเป็นฮันนุกและโมเดิร์น

**แวะซื้อของฝากติดไม้ติดมือที่ศูนย์รวมของพื้นเมือง (ละลายเงินวอน)** ก่อนอำลาเกาหลี แวะ ซื้อ ของ ฝากติดไม้ติดมือที่ศูนย์รวมของพื้นเมือง (ละลายเงินวอน) สำหรับหลากหลายรูปแบบ หลากรสชาติ ขนมอบอร่อยต่างๆ ชีเรียลช็อคโก กาแฟ กระดุมม้าเจจูโด ขนมโสม ชาโสม เครื่องสำอางโสม หมอนสุขภาพ กิมจิ เป็ปโปว์ (ปีกไก่เกาหลี) ชินราเมง (มาม่าเกาหลี) ของใช้ในบ้าน ลูกบอลชักผ้า เครื่องใช้ไฟฟ้า ของที่ระลึก เป็นต้น

เย็น.....ขึ้นอยู่กับวันและเวลาที่เดินทาง เห็นฟ้ากลับกรุงเทพฯ

โดยสารการบิน **T'way (TW), Jeju Air (7C), Eastar Jet (ZE)**

บางสายการบินอาจมีชุดกล่องสแน็คบล็อกให้ผู้โดยสารบนเครื่องบิน

และยังมีบริการ Air Cafe จำหน่าย อาหาร เครื่องดื่ม และขนมคบเคี้ยว ที่ชาวเกาหลีนิยมกัน

(สายการบินไม่อนุญาตให้ผู้โดยสารนำอาหารข้างนอกมารับประทานบนเครื่อง)

ค่า.....เดินทางถึงสนามบินสุวรรณภูมิ

รายการนี้เป็นเพียงข้อเสนอที่ต้องได้รับการยืนยันจากผู้จัดอีกครั้งหนึ่ง สงวนสิทธิในเรื่องเที่ยวบินและตารางบินสายการบิน ราคา และ รายการ เปลี่ยนแปลงหรือสับเปลี่ยนได้ โดยไม่ต้องแจ้งให้ทราบล่วงหน้า ผู้จัดจะไม่รับผิดชอบและไม่สามารถคืนค่าใช้จ่ายต่างๆ ได้ ในทุกกรณี เนื่องจากการชำระค่าทัวร์ในลักษณะเหมาจ่ายกับตัวแทนต่างๆ เช่น ไม่ผ่านการพิจารณาในการตรวจคนเข้าเมือง-ออกเมือง กรมแรงงาน การกระทำที่ส่อไปในทางผิดกฎหมาย เอกสารเดินทางไม่ถูกต้อง การถูกปฏิเสธในกรณีอื่นๆ ไม่รับประทานอาหารบางมื้อ ไม่เที่ยวบางรายการ เป็นต้น

ขอบคุณที่มาของภาพดีดีจากการท่องเที่ยวเกาหลี [www.visitkorea.co.kr](http://www.visitkorea.co.kr) ภาพทั้งหมดที่แสดงใช้เพื่อประกอบการความเข้าใจ







**เมนูอาหารทัวร์สำหรับคณะ** (ภาพอาหารที่แสดงใช้เพื่อประกอบความเข้าใจ)

<p><b>เมนูหม้อไฟชาบูเห็ด ชุด 4 ท่าน/โต๊ะ</b> อาหารพื้นเมืองของคาบสมุทรเกาหลีตั้งแต่สมัยมองโกเลีย บุกคาบสมุทรเกาหลี คล้ายสุกี้หม้อไฟ โดยนำเนื้อหมูสไลด์ ต้มรวมมิตรกับผักตามฤดู เห็ด เกาหลี วุ้นเส้นหรือเส้นก๋วยเตี๋ยว ใบปึชูหอม ในหม้อไฟ เสริฟพร้อมน้ำจิ้ม ข้าวสวย และ เครื่องเคียงต่างๆ</p>	
<p><b>เมนูหมูย่างคาลปี เสริฟไม่อั้น ชุด 4 ท่าน/โต๊ะ</b> อาหารพื้นเมืองเกาหลีที่เลื่องชื่อและรู้จักกันดีทั่วโลก มีรสชาติออกหวาน นุ่มและกลมกล่อม นำเนื้อหมูสติกหรือหมูชิ้นหมัก ปิ้งย่างบนกระทะ และตัดเป็นชิ้นพอคำ ห่อทานกับผักกาดเขียวแบบเมี่ยงคำไทย โดยใส่น้ำจิ้มเต้าเจี้ยว (เครื่องจิ้มหมัก ที่ช่วยชูรสอย่างดี) ตามด้วยข้าวสวยร้อนเล็กน้อย อย่าลืม ! ทานเครื่องเคียงต่างๆ เพื่อความสมดุลในการทานแบบหยินหยาง</p>	
<p><b>บุฟเฟต์อร่อยล้ำ!!! เมนูบาร์บีคิวปิ้งย่างสไตล์เกาหลี กินไม่อั้น ชุด 4 ท่าน/โต๊ะ</b> กับหลากหลายสไตล์ของเนื้อหมู ไม่ว่าจะเป็นแบบติดมันสันคอ แบบสามชั้น แบบหมักหวาน เพิ่มเติมบริการเนื้อวัว เนื้อไก่ ไส้กรอก แฮม เห็ด อีกทั้ง ข้าวสวยหุง น้ำซุสสำหรับราดมายกูก สลัด กิมจิ ใบผักกาดเขียวซังซู เครื่องปรุงน้ำจิ้มเต้าเจี้ยว (เครื่องจิ้มหมัก ที่ช่วยชูรสอย่างดี) ของทานเล่น เช่น ข้าวเหนียวต็อกโปะกี้ ของหวาน และ เครื่องเคียงต่างๆ ให้ลิ้มลองกัน</p>	
<p><b>เมนูบาร์บีคิวไฟหรือบลูโอกิ เสริฟเป็นชุดกะทะ สำหรับ 4 ท่าน/โต๊ะ</b> เป็นอาหารดั้งเดิมของคาบสมุทรเกาหลี ก่อนเมนูคาลปี โดยนำเนื้อหมูสไลด์หมักซอสคั้นจืดและเครื่องปรุงรสต่างๆ เมื่อนำมาปิ้งจะมีรสออกหวานนุ่ม เวลาทาน นำมาผัดอย่างขลุกขลิกกับซุสบลูโอกิบนกระทะแบนพร้อมผักกะหล่ำและเส้นจันท์ โดยจะมีลักษณะออกเป็นแบบน้ำข้น เพื่อเป็นน้ำซุสไว้คลุกคลีกทานกับข้าว เสริฟพร้อมข้าวสวยร้อนและเครื่องเคียงต่าง ๆ ประจำวันคู่โต๊ะ</p>	
<p><b>เมนูเปิบพิสดาร-ไก่ตุ๋นโสม เสริฟท่านละ 1 ตัว ในหม้อดินร้อน</b> อาหารวังในสมัยก่อน ตั้งแต่สมัยราชวงศ์โชซอน เชื่อกันว่าบำรุงและเสริมสุขภาพ โดยใช้ไก่ที่มีอายุวัยรุ่น ภายในตัวไก่จะมี ข้าวเหนียว รากโสม พุทราแดงและเคล็ดลับในการตุ๋นเพื่อให้รสชาติกลมกล่อม เนื้อไก่นุ่มและย่อย เสริฟพร้อมเครื่องเคียงคู่โต๊ะ เช่น กักตูกีหรือหัวไชเท้าหมักดอง หรือ กิมจิหมักดอง และ เหล้าโสม เป็นต้น</p>	
<p><b>หรือ เมนูอันดงจิมทัก หรือ ไก่ต้มแห่งเมืองอันดอง เสริฟเป็นชุดจานยักษ์ สำหรับ 4 ท่าน/โต๊ะ</b> (เมืองอันดงเป็นหนึ่งในร่องรอยสุดท้ายที่ยังคงเหลืออยู่ของเกาหลี เป็นชุมทรัพย์ที่มีค่าของประเพณีลัทธิซงจื่อ) อาหารจานนี้ถือเป็นอาหารพิเศษเมนูหนึ่ง...บนโต๊ะอาหารของบ้านเศรษฐีในหมู่บ้านอันดงในสมัยราชวงศ์โชซอน อุดมไปด้วยโปรตีนจากไก่ วิตามิน แร่ธาตุต่างๆ จากสารพัดผัก และวุ้นเส้นจันท์เกาหลี อาหารมีรสจัดจ้านเผ็ดๆ ร้อนๆ เค็มๆ หอมๆ จากพริกที่ได้ชื่อว่าเผ็ดที่สุดในเกาหลี Cheong Yang Gochu และ ซอสแม็กกี้ Ganjang รสชาติเผ็ดเล็กน้อย เนื่องจากว่าเป็นการหมักซอสสูตรพิเศษของเกาหลี</p>	





## Price & Conditions

ราคานี้เป็นราคาสำหรับนักท่องเที่ยวชาวไทยหรือผู้ถือหนังสือเดินทางไทยเท่านั้น (นักท่องเที่ยวต่างประเทศ โปรดเช็ค)

เดินทาง	02-26มกราคม19	สายการบิน	BUDGET AIRLINE	กรุ๊ปคณะ	20-30 ท่านต่อคณะ
---------	---------------	-----------	----------------	----------	------------------

- เดินทางขั้นต่ำปกติ 20 ท่านผู้ใหญ่ (ที่นั่งจำกัด จองและจ่ายก่อนได้สิทธิก่อน จองหลัง อาจต้องเพิ่มค่าตัว)
- หากต่ำกว่ากำหนด อาจจะไม่มียานพาหนะและอาจต้องมีการเปลี่ยนแปลงราคา หากผู้เดินทางทุกท่านยินดีที่จะชำระค่าบริการเพิ่มเพื่อให้คณะเดินทางได้ ทางเรายินดีที่จะประสานงานในการเดินทางตามความประสงค์
- สงวนสิทธิ์ในการปรับเปลี่ยนราคาเพิ่ม หากมีการปรับขึ้นของราคาน้ำมันหรือภาษีใดๆ จากสายการบิน คิดอัตรา ณ วันที่ 15/08/19
- สงวนสิทธิ์ในเรื่องเที่ยวบินและตารางบิน ราคา และ รายการ เปลี่ยนแปลงหรือสับเปลี่ยนได้ โดยมีต้องแจ้งให้ทราบล่วงหน้า

ในกรณีที่ไมใช้ตัวกรุ๊ปแต่ต้องการจองทัวร์ คิดท่านละ 6,900 บาท

เด็ก 2-7 ปี : ห้องพัก = ผู้ใหญ่ 2 + เด็ก 1 ไม่มีเตียง | เด็ก 8-12 ปี เตียงเสริมหรือห้องครอบครัว

ทารก หมายถึง ผู้โดยสารที่มีอายุต่ำกว่า 24 เดือน ณ วันที่เดินทางไปและวันเดินทางกลับ กรุณาติดต่อเพื่อขอราคาพิเศษ เด็กทารกสามารถเดินทางโดยนั่งบนหน้าตักของผู้ใหญ่ โดยอนุญาตให้เด็กทารกหนึ่งคนต่อผู้ใหญ่สองคนเท่านั้น และห้ามมิให้นำรถเข็นเด็ก หรือที่นั่งสำหรับเด็กขึ้นบนเครื่องบิน จำนวนเด็กทารกต่อเที่ยวบินถูกจำกัดไว้เพื่อความปลอดภัย และสายการบินสามารถปฏิเสธการนำเด็กทารกเดินทางไปกับท่าน ส่วนผู้จัด เราคำนึงถึงความปลอดภัยและเพื่อสร้างความสุขแก่คณะผู้เดินทาง **ผู้ทุพพลภาพ/มีปัญหาด้านสุขภาพหรืออยู่ในภาวะเจ็บป่วย** ขอให้แจ้งผู้จัดก่อนซื้อทัวร์ เพื่อเช็กับทางสายการบินและผู้ให้บริการ เพราะอาจไม่อนุญาตให้ใช้อุปกรณ์ช่วยเหลือต่างๆ ขึ้นเครื่องบินได้ เช่น น้ำยา เข็มฉีดยา เครื่องใช้แบตเตอรี่ หรือ เครื่องหายใจ **สตรีมีครรภ์** ขอให้แจ้งผู้จัดก่อนซื้อทัวร์ เพื่อเช็กับทางสายการบินและผู้ให้บริการ โดยทั่วไป

-อายุครรภ์ไม่ถึง 27 สัปดาห์ : ต้องลงนามยินยอมในเอกสารจำกัดขอบเขตความรับผิดชอบของสายการบิน เมื่อทำการเช็คอินเพื่อแสดงความยินยอมไม่ทำการเรียกร้องใดๆ ต่อสายการบิน

-อายุครรภ์ในช่วงสัปดาห์ที่ 28 สัปดาห์ ถึง 34 สัปดาห์ : แสดงใบรับรองแพทย์ ยืนยันสัปดาห์ที่ตั้งครรภ์และกำกับวันที่ไม่เกินสามสิบ (30) วันนับจากเที่ยวบินขาออกที่กำหนดหรือเที่ยวบินขาเข้าที่กำหนด และต้องลงนามยินยอมในเอกสารจำกัดขอบเขตความรับผิดชอบของสายการบิน เมื่อทำการเช็คอินเพื่อแสดงความยินยอมไม่ทำการเรียกร้องใดๆ ต่อสายการบิน

-อายุครรภ์ตั้งแต่สัปดาห์ที่ 35 ขึ้นไป: สายการบินปฏิเสธการให้บริการ

ปกติผู้จัดจะส่งใบนัดหมายเตรียมตัวการเดินทาง ก่อนการเดินทางอย่างน้อยประมาณ 5-7 วัน

### ข้อมูลสำหรับผู้เดินทาง

- คนไทยถือหนังสือเดินทางประเทศไทย ไม่ต้องยื่นขอวีซ่าก่อนออกเดินทาง
- เตรียมหนังสือเดินทางมีอายุมากกว่า 6 เดือน ณ วันเดินทาง (ต้องมีหน้าว่างสำหรับประทับตราอย่างน้อย 2 หน้าเต็ม) เพื่อยื่น ณ ด่านตรวจคนเข้าเมือง เนื่องจากเคาเตอร์สายการบินหรือด่านตรวจคนเข้าเมืองอาจปฏิเสธการเดินทางของท่าน
- ค่าวีซ่าสำหรับพาสปอร์ตต่างดาว กรุณาเตรียมเอกสารคือ (1) พาสปอร์ต (2) ใบประจำตัวคนต่างดาว (3) ใบสำคัญถิ่นที่อยู่ (4) สำเนาทะเบียนบ้าน(ถ้ามี) (5)รูปถ่ายสี 2 นิ้วท่านละ1รูป

➤ ผู้จัดจะเป็นผู้ดำเนินการยื่นวีซ่าให้ท่าน โดยท่านจ่ายค่าบริการต่างหาก (สำหรับหนังสือเดินทางต่างดาวผู้เป็นเจ้าของ







หนังสือเดินทางจะต้องทำเรื่องแจ้ง เข้า-ออกด้วยตนเองก่อนจะขึ้นวีซ่า) สิทธิการออกวีซ่าขึ้นอยู่กับสถานทูตเท่านั้น

4. ขอสงวนสิทธิ์ไม่รับผิดชอบค่าเสียหายจากความผิดพลาดในการสะกดชื่อ นามสกุล คำนำหน้าชื่อ เลขที่หนังสือเดินทาง และอื่นๆ เพื่อใช้ในการจองตั๋วเครื่องบิน ในกรณีที่มิได้ส่งหน้าสำเนาหนังสือเดินทาง (พร้อมทั้งหน้าเปลี่ยนชื่อนามสกุล ถ้ามี) ให้กับทางผู้จัด

### สนใจเดินทางโปรตสอบถามที่นั่งเพิ่มเติม เนื่องจากบางพีเรียดยังไม่ได้รับการยืนยันจากสายการบิน

Departure **มกราคม 2020** (ที่นั่งจำกัดในแต่ละวัน จองและจ่ายก่อนได้สิทธิก่อน จองหลัง อาจต้องเพิ่มค่าตัว )

เช็คอิน	วันออกเดินทาง			วันเดินทางกลับ			ราคา/ท่าน (บาท)	ห้อง เดี่ยว+	หมายเหตุ
วันพุธ	22	มกราคม	20	26	มกราคม	20	15,900	4,900	
วันพฤหัสบดี	23	มกราคม	20	27	มกราคม	20	15,900	4,900	
วันเสาร์	25	มกราคม	20	29	มกราคม	20	15,900	4,900	
วันพฤหัสบดี	30	มกราคม	20	03	กุมภาพันธ์	20	15,900	4,900	

### สนใจเดินทางโปรตสอบถามที่นั่งเพิ่มเติม เนื่องจากบางพีเรียดยังไม่ได้รับการยืนยันจากสายการบิน

Departure **กุมภาพันธ์ 2020** (ที่นั่งจำกัดในแต่ละวัน จองและจ่ายก่อนได้สิทธิก่อน จองหลัง อาจต้องเพิ่มค่าตัว )

เช็คอิน	วันออกเดินทาง			วันเดินทางกลับ			ราคา/ท่าน (บาท)	ห้อง เดี่ยว+	หมายเหตุ
วันเสาร์	01	กุมภาพันธ์	20	06	กุมภาพันธ์	20	15,900	4,900	
วันพุธ	12	กุมภาพันธ์	20	16	กุมภาพันธ์	20	15900	4,900	
วันพฤหัสบดี	13	กุมภาพันธ์	20	17	กุมภาพันธ์	20	15900	4,900	
วันพฤหัสบดี	14	กุมภาพันธ์	20	18	กุมภาพันธ์	20	15900	4,900	

คำแนะนำ สำหรับผู้เดินทางที่ไม่ได้อยู่จังหวัดเดียวกับสนามบินที่ทริปเดินทาง และ/หรือ จำเป็นต้องซื้อตั๋วเครื่องบิน หรือการเดินทางรูปแบบอื่นๆ มายังสนามบินที่ทริปเดินทาง ก่อนออกตัวเครื่องบิน ภายในประเทศ / ระหว่างประเทศ หรือซื้อตั๋วรถไฟ หรือซื้อตั๋วรถโดยสาร ฯลฯ หรือมีการจองห้องพักล่วงหน้าก่อนวันเดินทางจริง ควรสอบถามยอดจองทัวร์ และตารางเวลาการเดินทางของทัวร์ที่ท่านจอง ที่แน่นอนจากเจ้าหน้าที่เป็นลายลักษณ์อักษร เพื่อเป็นการป้องกัน มิให้เกิดข้อผิดพลาดขึ้นกับท่านในภายหลัง

ทั้งนี้ ทางบริษัทขอสงวนสิทธิ์ไม่รับผิดชอบค่าใช้จ่ายที่อาจเกิดขึ้น หากท่านได้มีการจองการเดินทางดังกล่าวมายังสนามบินที่ทริปเดินทาง โดยยังมิได้รับการยืนยันเป็นลายลักษณ์อักษรจากทางบริษัทฯ

**อัตราค่าบริการ** ตามรายการ: ค่าตัวเครื่องบินชั้นประหยัด กรุงเทพฯ - อินซอน - กรุงเทพฯ ไปกลับแบบหมู่คณะ ( ตามวันเวลาที่ระบุในตัวเครื่องบิน ) พร้อมทั้งพัก 3 คืน (ห้องละ 2-3 ท่าน) + อาหารเช้า กลางวัน และเย็นหรือค่ำ + บัตรเข้า





## รวม

ชมสถานที่ + รถนำเที่ยวตามรายการ + รวมค่าภาษีมูลค่าเพิ่ม 7% (ยกเว้นตัวเครื่องบิน) + สายการบินจำกัดน้ำหนักเพียงท่านละ 15 กก. (ขึ้นอยู่กับนโยบายสายการบิน ไม่เกินจำนวน 1-2 ชิ้น) และถือขึ้นเครื่องได้อีกท่านละ 1 ชิ้น 10 กก. (ตามขนาดที่กำหนดของสายการบิน ไม่รวมกระเป๋าสะพาย) + ประกันอุบัติเหตุตามกรมธรรม์ (ขั้นต่ำวงเงินประกัน 1 ล้านบาท ค่ารักษาพยาบาล 5 แสนบาท 1-15 ปี หรือ อายุ 75-85 ความคุ้มครองเหลือ 50% อายุต่ำกว่า 1 ปี หรือ อายุเกิน 85 ปีไม่คุ้มครอง ไม่คุ้มครองโรคประจำตัวหรือการถูกฆาตกรรมหรือถูกทำร้ายร่างกาย)

### ตัวเครื่องบินและค่าทัวร์ที่ชำระแล้ว

ตัวเครื่องบิน ไปกลับแบบหมู่คณะ ไม่สามารถ				
เปลี่ยนเที่ยวบินไปหรือกลับ	เปลี่ยนวันเดินทางไปหรือกลับ	เปลี่ยนชื่อผู้เดินทาง	อัปเดตที่นั่ง	คืนค่าบัตรโดยสาร

และหากยกเลิกการเดินทาง ไม่มีระบบ คืนเงินบางส่วน หากผู้โดยสารถูกปฏิเสธการออกนอกประเทศไทยหรือเข้าประเทศเกาหลี จากเจ้าหน้าที่แรงงานไทยหรือเจ้าหน้าที่ตรวจคนออกนอกประเทศไทยและเจ้าหน้าที่ตรวจคนเข้าเมืองที่ประเทศเกาหลี ทางผู้จัดและทางสายการบินจะไม่รับผิดชอบค่าใช้จ่ายที่เกิดขึ้นทุกกรณี ผู้โดยสารอาจจะต้องรับผิดชอบค่าปรับที่ประเทศเกาหลีเรียกเก็บ ผู้โดยสารต้องรอลงกลับประเทศไทยในเที่ยวบินถัดไปที่มีที่นั่งว่างหรือตามวันเดินทางของตัวเครื่องบิน ทั้งนี้แล้วแต่ทางเจ้าหน้าที่ตรวจคนและสายการบิน ทางผู้จัดไม่สามารถเข้าไปแทรกแซงได้

**โรงแรมที่พักที่ระบุในรายการทัวร์** อาจมีการเปลี่ยนแปลง เนื่องจากเป็นทัวร์ราคาพิเศษ (โรงแรมที่พักไม่ได้อยู่ในใจกลางเมือง) ปกติผู้จัดจะแจ้งให้ทราบก่อนการเดินทางอย่างน้อยประมาณ 3-5 วัน พร้อมทั้งใบนัดหมายเตรียมตัวการเดินทาง

**รูปแบบห้องพักของโรงแรมจะแตกต่างกัน** รูปแบบห้องพักของโรงแรมจะแตกต่างกัน และอาจมีสไตล์การตกแต่งทุกห้องไม่เหมือนกัน ห้องพักเดี่ยว (Single เตียงเล็กมาตรฐาน 1 เตียง) ห้องคู่ (Twin เตียงเล็กมาตรฐาน 2 เตียง / Double เตียงใหญ่มาตรฐาน 1 เตียง) และห้องพักแบบ 3 ท่าน (Family Room 1 เตียงใหญ่+1เตียงเล็ก) ห้องพักอาจจะไม่ติดกัน ห้องมีขนาดกะทัดรัด มีหรือไม่มีอ่างอาบน้ำ มีสิ่งอำนวยความสะดวกครบ น้ำดื่มฟรีอยู่ในห้องพักจะมี 1 หรือ 2 ขวด ส่วนน้ำแร่ยี่ห้อและมินิบาร์ในโรงแรมราคาจะสูงกว่าปกติ อาจมีบริการกาดม้มน้ำ+ชา กาแฟฟรี ช่วงการจัดงานระดับเมือง ระดับประเทศ ระดับนานาชาติ เช่น Trade Fair, Convention, Festival, Conference, Expo เป็นต้น เป็นผลให้ราคาโรงแรมสูงขึ้นมากและห้องพักในเมืองเต็ม ผู้จัดขอสงวนสิทธิ์ในการจัดที่พักตามความเหมาะสม

**เมนูอาหารทัวร์** โดยปกติทางผู้จัดจะหลีกเลี่ยงอาหารประเภทเนื้อวัวเพื่อส่วนรวม จะบริการเป็นหมูหรือไก่หรือมีพิเศษตามรายการ โดยส่วนมากอาหารทัวร์มักจะเป็นอาหารทานเพื่อโภชนาการและสุขภาพ จะไม่ออกรสจัด แบบอาหารท้องถิ่น เช่น หมูย่างเกาหลี ไก่ตุ๋นโสม เกาหลีมีวัฒนธรรมในการรับประทานอาหาร ซึ่งจะนิยมอาหารชนิดเดียว มักจะเป็นการทานแบบแบ่งปัน คือ 1 ชุดต่อ 4 ท่าน และมีเครื่องเคียงแบบต่างๆ พร้อมข้าวสวย **การนำเครื่องดื่ม**ทั้งประเภทแอลกอฮอล์และไม่แอลกอฮอล์เข้าไปในร้านอาหาร ทางร้านอาจจะเก็บค่าบริการ หรือ ค่าเปิดขวดเสมอ **สำหรับท่านที่มีข้อจำกัดทางด้านอาหารหรือศาสนา** ท่านอาจต้องชำระเพิ่มเติม หรือ เตรียมอาหารส่วนตัวไป ระหว่างมื้ออาหาร กรุณารอจนกว่าทางร้านอาหารเสิร์ฟอาหารสำหรับกรุ๊ปให้เรียบร้อยก่อน จึงจะ







ทำอาหารพิเศษเสริฟให้ท่านได้ในภายหลัง **เมนูอาหารอาจมีการเปลี่ยนแปลงได้ตามความเหมาะสม** ขึ้นอยู่กับสถานการณ์ เช่น เวลาออกหรือเวลาถึงของเที่ยวบินแต่ละสายการบิน การจราจรบนท้องถนน วันเวลาเปิดปิดของร้านอาหาร หรือด้วยสาเหตุต่างๆ ขอสงวนสิทธิ์ในการเปลี่ยนแปลงหรือปรับปรุง

**ในกรณีที่เกิดเหตุใดๆ จนทำให้คณะทัวร์ไม่สามารถออกเดินทางได้** เช่น มีลูกค้ากลุ่มใหญ่ยกเลิกการเดินทางกะทันหัน ทางสายการบินเรียกที่นั่งคืนด้วยเหตุผลของสายการบิน ฯลฯ ทางผู้จัดจะพยายามหาโปรแกรมอื่นในราคาและช่วงเวลาใกล้เคียงกันทดแทน ขอให้ลูกค้าตระหนักดีว่าเหตุการณ์ดังกล่าวถือเป็นเหตุสุดวิสัยและเชื่อมั่นว่าผู้จัดได้พยายามอย่างสุดความสามารถ โดยลูกค้าจะไม่ยกเหตุข้อนี้มาเป็นข้อเรียกร้องใดๆ กับผู้จัด หากลูกค้าประสงค์รับเงินคืน ทางผู้จัดยินดีคืนเงิน

**ราคา**  
**ค่าบริการ**  
**ไม่รวม**

ค่าใช้จ่ายส่วนตัว อาทิ อาหารและเครื่องดื่มที่สั่งเพิ่ม โทรศัพท์ โทรสาร มินิบาร์ ทิวช่องพิเศษ ค่าทำหนังสือเดินทาง ค่าซักรีด ค่าสัมภาระที่เกินขึ้นหรือน้ำหนักเกินสายการบินกำหนด ค่าวีซ่าพาสปอร์ตต่างด้าวหรือต่างชาติ  
**จัดเก็บ 60,000 บาท ที่สนามบินสุวรรณภูมิ (ค่าบริการของ คนขับรถ+ไกด์)**  
\*\*\* หัวหน้าทัวร์แล้วแต่ความพึงพอใจของท่าน \*\*\*

**เพื่อประโยชน์ของผู้เดินทาง โปรดศึกษาเงื่อนไขการจองทัวร์ และการยกเลิกทัวร์ ที่ระบุในรายการ**  
**ทั้งหมดหลังจากท่านทำการจองทัวร์แล้ว ทางบริษัทฯจะถือว่าท่านเข้าใจ และพร้อมปฏิบัติตามเงื่อนไขดังกล่าว**

**เงื่อนไข**  
**การจอง**

**เงื่อนไขการชำระเงิน**

1. กรุณาชำระค่ามัดจำทัวร์ 5,000บาทต่อท่าน ภายใน 2 วันทำการ นับจากวันจองทัวร์ พร้อมส่งสำเนาหนังสือเดินทาง (ที่ไม่หมดอายุภายใน 6 เดือน นับจากวันเริ่มเดินทาง/หนังสือเดินทางเล่มใหม่สามารถเดินทางได้เลย) และหลักฐานโอนเงินมาได้ที่ Fax 0 2116 6423, 0 2116 6454

หรือ กรุณาชำระค่ามัดจำทัวร์ 10,000 บาทต่อท่าน (ช่วงเทศกาลHigh Season หรือเที่ยวบินเหมาลำ) ภายใน 2 วันทำการ นับจากวันจองทัวร์ พร้อมส่งสำเนาหนังสือเดินทาง(ที่ไม่หมดอายุภายใน 6 เดือน นับจากวันเริ่มเดินทาง/หนังสือเดินทางเล่มใหม่สามารถเดินทางได้เลย) และหลักฐานโอนเงินมาได้ที่ Fax 0 2748 6246-7

2.ค่าทัวร์ส่วนที่เหลือชำระก่อนการเดินทางไม่น้อยกว่า 35 วันทำการ (ในช่วงปกติ) หรือชำระก่อนการเดินทางไม่น้อยกว่า 45 วันทำการ (ในช่วงเทศกาล หรือเมื่อสายการบินเร่งออกบัตรโดยสาร) หรือตามวันเรียกเก็บเงินที่ระบุ (การไม่ชำระเงินค่ามัดจำ หรือชำระไม่ครบ หรือเช็คธนาคารถูกระงับการจ่ายไม่ว่าด้วยสาเหตุใดใด ผู้จัดมีสิทธิยกเลิกการจัดหรือยกเลิกการเดินทาง) (เทศกาลปีใหม่ เทศกาลตรุษจีน ตลอดเดือนเมษายน วันแรงงาน วันฉัตรมงคล วันหยุดสำคัญทางศาสนา ตลอดเดือนตุลาคม ตลอดเดือนธันวาคม)

**หากไม่ชำระมัดจำตามกำหนด ขออนุญาตตัดที่นั่งให้ลูกค้าท่านอื่นที่รออยู่ การชำระไม่ครบ ทางผู้จัดถือว่าท่านยกเลิกการเดินทางโดยไม่มีเงื่อนไข หรือเช็คธนาคารถูกระงับการจ่ายไม่ว่าด้วยสาเหตุใดใด ผู้จัดมีสิทธิยกเลิกการจัดหรือยกเลิกการเดินทางและขอสงวนสิทธิ์ในการคืนเงินตามเงื่อนไขการยกเลิก**

**การยกเลิก**  
**การจอง**

1) การยกเลิกการจองนั้น จะต้องแจ้งหรืออีเมลแจ้งยกเลิกการจองล่วงหน้าอย่างน้อย 30 วันทำการ ก่อนการเดินทาง โดยจะยึดเงินมัดจำ 5,000 บาท ยกเว้นช่วงเทศกาล High Season (เทศกาลปีใหม่ เทศกาลตรุษจีน ตลอดเดือนเมษายน วันแรงงาน วันฉัตรมงคล วันหยุดสำคัญทางศาสนา ตลอดเดือนตุลาคม ตลอดเดือนธันวาคม) จะยึดเงินมัดจำ 10,000 บาท





- 2) ยกเลิกก่อนการเดินทาง 29-24 วันทำการ - เก็บค่าใช้จ่าย 10,000 ยกเว้นช่วงเทศกาล High Season 12,000 - 18,000 บาท
- 3) ยกเลิกก่อนการเดินทาง 15-23 วันทำการ - เก็บค่าใช้จ่าย 80% ของราคาทัวร์ ยกเว้นช่วงเทศกาล High Season เก็บค่าบริการ 100%
- 4) ยกเลิกก่อนการเดินทางวันเดินทาง หรือ 1-14 วันทำการ - เก็บค่าบริการทั้งหมด 100%
- (ราคาทัวร์เป็นการซื้อขาดแบบมีเงื่อนไขกับทางสายการบินและทางผู้จัดทัวร์เส้นทางเกาหลี จะไม่มีการคืนเงินมัดจำหรือค่าบริการทั้งหมดไม่ว่ากรณีใดๆ โดยเฉพาะช่วงเทศกาล High Season หรือ ฤดูกาลท่องเที่ยวของเกาหลี
- การคืนเงินทุกกรณี** ผู้มีชื่อในเอกสารการจอง จะต้องแฟกซ์ อีเมลล์ หรือเดินทางมาเซ็นเอกสารการขอรับเงินคืนที่ทำการของผู้จัดอย่างใดอย่างหนึ่งเพื่อทำเรื่องขอรับเงินค่าบริการคืน โดยแนบหนังสือมอบอำนาจพร้อมหลักฐานประกอบการมอบอำนาจ หลักฐานการชำระเงินค่าบริการต่างๆ และหน้าสมุดบัญชีธนาคารที่ต้องการให้นำเงินเข้าให้ครบถ้วน

### สายการบินและตัวเครื่องบิน

**ในการสำรองที่นั่งและการใส่ชื่อในระบบสำรองที่นั่ง** ผู้เดินทางต้องส่งสำเนาของหนังสือเดินทาง ( Passport ) ที่ชัดเจน หรือ ส่งรายละเอียดรายละเอียดที่สายการบินต้องการ (ภาษาอังกฤษ) เช่น คำนำหน้าชื่อ ชื่อและนามสกุล วันเดือนปีเกิด เลขที่พาสปอร์ต วันหมดอายุ ( โดยเซ็นต์ชื่อและเขียนยืนยันรับรองเอกสารเป็นลายลักษณ์อักษรให้ทางผู้จัด ) หากไม่มีการส่งข้อมูลทั้งหมดในพาสปอร์ตเป็นลายลักษณ์อักษรให้ทางผู้จัด และเกิดการออกชื่อนามสกุลในตัวหรือบัตรโดยสารผิดพลาด อาจมีผลให้ผู้โดยสารจะต้องรับผิดชอบในค่าใช้จ่ายใหม่ที่จะเกิดขึ้นทั้งหมด และสายการบินไม่มีระบบเสียค่าใช้จ่ายเพื่อแก้ไขตัวสะกดคำนำหน้าชื่อ / ชื่อ / นามสกุล หรือ การเปลี่ยนชื่อผู้เดินทาง

**หากท่านต้องซื้อบัตรโดยสารภายในประเทศ (เครื่องบิน รถทัวร์, รถไฟ) เพื่อไปและกลับกรุงเทพฯ กรุณาเลือกซื้อบัตรโดยสารภายในประเทศประเภทที่สามารถเลื่อนวันและเวลาการเดินทางได้** ทั้งนี้เพื่อป้องกันปัญหาเที่ยวบินล่าช้าหรือการเปลี่ยนแปลงเวลาของเที่ยวบินหรือการเปลี่ยนแปลงวันเดินทาง

**ตัวสายการบินไม่สามารถระบุที่นั่ง ชื่อแบบใช้วิธี RANDOM คือสุ่มเลือกที่โดยสารโดยระบบสายการบิน** การจัดที่นั่งบนเครื่องบินเป็นไปโดยสายการบินเป็นผู้กำหนด ทางผู้จัดไม่สามารถเข้าไปแทรกแซงได้ แต่จะทำการ Request ให้ได้เท่านั้น

### การเช็คอินตัวเดินทางที่เคาเตอร์สายการบิน เจริญ

- เคาน์เตอร์เช็คอินจะเปิดให้บริการก่อนเวลาเครื่องออกสาม (3) ชั่วโมง เคาน์เตอร์ จะปิดให้บริการก่อนเวลาออกเดินทาง (90) นาที ผู้โดยสารจำเป็นต้องดำเนินการให้เรียบร้อยภายในระยะเวลาที่ได้รับไว้ ทั้งนี้ไม่ว่าในกรณีใดๆ สายการบินสงวนสิทธิในการปฏิเสธการเดินทาง โดยไม่มีการคืนเงินค่าโดยสารที่ท่านได้ชำระไปแล้ว
- ไม่แสดงตนหรือยืนยันความเป็นตัวท่านต่อพนักงานของสายการบิน
- ไม่อาจแสดงเอกสารได้อย่างครบถ้วนและถูกต้อง (เอกสารการเดินทางที่ชำรุดไม่สมบูรณ์จัดว่าเป็นเอกสารที่ไม่ถูกต้อง)
- สำหรับท่านต้องมีตราอนุญาตเดินทางเข้าหรือออกนอกประเทศ (วีซ่า) ซึ่งจำเป็นต่อการเดินทางไปยังสถานที่ต่างๆ หรือ เอกสารการแจ้งเข้าแจ้งออก หรือ เอกสารด้านการทำงาน Work Permit
- กระทำการประทุษร้ายแก่พนักงานของสายการบิน หรือก่อให้เกิดความวุ่นวาย ณ เคาน์เตอร์ของสายการบิน หรือดูหมิ่น







เหี้ยมดหายมพนักงานของสายการบินไม่ว่าโดยการกระทำหรือโดยวาจา

- หากรัฐบาลหรือหน่วยงานอื่นไม่อนุญาตให้ท่านเดินทางหรือขึ้นเครื่องบิน
- หากสายการบินเห็นควรว่าไม่สมควรแก่การเดินทางเนื่องจากอาการเมาสุราหรือมีลักษณะอาการที่เป็นอันตรายอย่างเห็นได้ชัดในทางการแพทย์ และ/หรือ หากสายการบินเห็นควรว่าไม่เหมาะสมในการเดินทางโดยเหตุผลทางการแพทย์ หรือเงื่อนไขทางการแพทย์ของท่านอาจก่อให้เกิดอันตรายต่อสุขภาพแก่ผู้โดยสารอื่น

**อุ่นใจเพิ่ม** เนื่องจากการเดินทางนั้นเต็มไปด้วยความเสี่ยง และความรับผิดชอบของทางสายการบินที่มีต่อผู้โดยสารนั้นมีจำกัด ดังนั้นจึงแนะนำให้ **ซื้อประกันภัยการเดินทางและสุขภาพเพิ่มเติม** ท่านสามารถเลือกซื้อความคุ้มครองตามที่ท่านต้องการ โดยเฉพาะกรณี เกิดเหตุเจ็บป่วยจะมีความสามารถในการจ่ายค่ารักษาได้ เนื่องจากหากเกิดเหตุดังกล่าวขึ้นในต่างประเทศ เช่น ประเทศเกาหลีใต้ จะมีค่าใช้จ่ายที่สูงมาก

**เพื่อความคุ้มครองบาดเจ็บ เจ็บป่วย ไฟลี่ยกเลิก ตกเครื่อง ยกเลิกเดินทาง กระเป๋าหาย พาสปอร์ตหาย ทิมนแพทย์แถมเงิน**

❖ **แผนคุ้มครองสุขภาพ เพียง 200 บาท** รักษาพยาบาล+สุขภาพ - อุบัติเหตุ - ย้ายฉุกเฉิน+ส่งศพ - ทิมนแพทย์ฉุกเฉิน

❖ **แผนคุ้มครองสุขภาพ เพียง 500 บาท** รักษาพยาบาล+สุขภาพ - อุบัติเหตุ - ย้ายฉุกเฉิน+ส่งศพ - ทิมนแพทย์ฉุกเฉิน - ยกเลิกการเดินทาง - ลดจำนวนวันเดินทาง - กระเป๋าเดินทางหายหรือเสียหาย - ความล่าช้าของระบบขนส่งมวลชน - ความล่าช้าของสัมภาระ - การจี้โดยสลัดอากาศ - การพลัดต่อเที่ยวบิน - พาสปอร์ตหาย - ความรับผิดชอบต่อบุคคลภายนอก - เงินชดเชยระหว่างรักษาตัวในต่างประเทศ





### ข้อตกลงและเงื่อนไขการเดินทางท่องเที่ยวกับเรา

- จัดให้เฉพาะลูกค้าที่ประสงค์จะไปท่องเที่ยวตามรายการของทัวร์ทุกวันเท่านั้น หากท่านไม่สามารถร่วมทัวร์ทุกวัน แคสมัคร มาร่วมทัวร์เพียงเพื่อการใช้ตัวเครื่องบินและที่พักในราคาพิเศษ หากท่านไม่แจ้ง และปรากฏว่าท่านไม่ร่วมทัวร์ในบางวัน **ทางบริษัทจะคิดค่าดำเนินการในการแยกห้องเที่ยวเอง 300 USDต่อท่าน** (ก่อนซื้อทัวร์ จะต้องแจ้งความประสงค์ที่เป็นจริง เพื่อทางผู้จัดจะได้คิดค่าบริการที่เหมาะสม) **หมายเหตุ** หากการไปพบเพื่อนหรือญาติหรือไปติดต่อธุรกิจหรือท่องเที่ยวอิสระ ทำหลังจากที่รายการเสร็จสิ้นในแต่ละวันแล้ว ไม่เป็นเหตุที่ทางผู้จัด จะตัดการให้บริการท่านแต่อย่างใด
- ขอสงวนสิทธิ์ในการขายหรือไม่ขายให้แก่ท่านที่ต้องใช้รถเข็น หรือ มีโรคประจำตัวบางอย่าง หรือ ห้องอ่อนหรือห้องแก่มาก หรือ มีเด็กอายุ 1-2 ปี หรือ คนพิการ หรือ พระภิกษุสงฆ์ หรือ นักบวช (ก่อนซื้อทัวร์ จะต้องแจ้ง เพื่อหาข้อตกลงร่วมกัน เพราะเราคำนึงถึงความปลอดภัยและเพื่อสร้างความสุขแก่คณะผู้เดินทาง)
- ขอสงวนสิทธิ์ไม่รับท่านผู้เดินทางที่มีความประสงค์จะลักลอบเข้าประเทศเกาหลีใต้เพื่อไปทำงาน หรือเพื่อการอื่นใดอันมิใช่การท่องเที่ยว
- การเปลี่ยนแปลงรายการท่องเที่ยวในทุกการเดินทางอาจเกิดการเปลี่ยนแปลง ดังนี้ รายการท่องเที่ยว เมนูอาหาร โรงแรมที่พัก รถทัวร์ในแต่ละวันที่ได้จัดเตรียมไว้ (ทั้งช่วงนำเสนองาน ช่วงสรุป และช่วงเดินทางจริง) ขอสงวนสิทธิ์ในการเปลี่ยนแปลงหรือปรับปรุง โดยพยายามที่จะตามรายการสรุปให้ตรงมากที่สุด หรือในระดับ หรือในคุณภาพที่ใกล้เคียงกันมากที่สุด
- ขอสงวนสิทธิ์ปฏิเสธความรับผิดชอบค่าเสียหายที่เกิดกับชีวิต ร่างกาย การเจ็บป่วย การถูกทำร้าย ความตาย อุบัติเหตุต่างๆ สูญหายในทรัพย์สินหรืออย่างอื่น การนัดหยุดงาน ภัยธรรมชาติ การก่อจลาจล การปฏิวัติ และอื่นๆ ที่เกิดขึ้นทางตรงหรือทางอ้อม
- กรณีเกิดความผิดพลาดจากตัวแทนหรือหน่วยงานที่เกี่ยวข้อง จนมีการยกเลิก ลำช้า เปลี่ยนแปลง การบริการจากสายการบิน ( ความสูญหายหรือเสียหายของสัมภาระ ความล่าช้าของเที่ยวบิน การยกเลิกเที่ยวบิน มีการยุบเที่ยวบินรวมกัน ตารางการเดินทางมีการเปลี่ยนแปลง เนื่องจากสายการบินพิจารณาสถานการณ์แล้วว่า อยู่นอกเหนือความควบคุม หรือเหตุผลเชิงพาณิชย์ หรือเหตุผลทางด้านความปลอดภัย เป็นต้น โดยจะปฏิบัติตามเงื่อนไขและข้อจำกัดความรับผิดชอบของแต่ละสายการบิน ) บริษัทขนส่ง รถโดยสาร เรือบริการ หรือ หน่วยงานที่ให้บริการ ที่จะส่งผลทำให้เสียเวลาหรือยกเลิกรายการท่องเที่ยวทัวร์บางรายการหรือทั้งหมด ผู้เดินทางไม่สามารถเรียกร้องค่าเสียหาย ไม่ว่าในกรณีใดๆ ทั้งสิ้น ทั้งค่าเสียเวลา ค่าเสียโอกาส ค่าเสียความรู้สึก และค่าใช้จ่ายที่บริษัทจ่ายไปแล้ว เป็นต้น ขอให้ทราบว่า ผู้จัดจะดำเนินโดยสุจริตความสามารถที่จะประสานงานให้เกิดประโยชน์สูงสุดแก่ลูกค้า แต่จะไม่คืนเงิน
- มัคคุเทศก์ พนักงานและตัวแทนของผู้จัด ไม่มีสิทธิ์ในการให้คำสัญญาใดๆ ทั้งสิ้นแทนผู้จัด นอกจากมีเอกสารลงนามโดยผู้มีอำนาจของผู้จัดกำกับ
- ผู้จัดจะไม่รับผิดชอบและไม่สามารถคืนค่าใช้จ่ายต่างๆ ได้ ในทุกกรณี เนื่องจากการชำระค่าทัวร์ในลักษณะเหมาจ่ายกับตัวแทนต่างๆ เช่น ไม่ผ่านการพิจารณาในการตรวจคนเข้าเมือง-ออกเมือง กรมแรงงาน การกระทำที่ส่อไปในทางผิดกฎหมาย การหลบหนี เข้าออกเมือง เอกสารเดินทางไม่ถูกต้อง การถูกปฏิเสธในกรณีอื่นๆ ไม่รับประทานอาหารบางมื้อ ไม่เที่ยวบางรายการ เป็นต้น
- ขอความร่วมมือในเรื่องความประพฤติของคนเดินทางหากผู้จัดหรือตัวแทนของประเทศที่ท่านได้เดินทางมา เดินทางไปสู่ หรือเดินทางผ่าน เห็นว่าผู้โดยสารประพฤติดนที่อาจก่อให้เกิดอันตรายต่อผู้เดินทางอื่นๆ หรือทรัพย์สิน หรือขัดขวางการปฏิบัติ





หน้าที่ของเจ้าหน้าที่ (ตัวแทน) หรือไม่ปฏิบัติตามคำชี้แจงของเจ้าหน้าที่ (ตัวแทน) ทางผู้จัดอาจใช้มาตรการตามที่เห็นสมควร เพื่อป้องกันไม่ให้ความประพฤติดังกล่าวดำเนินต่อไป ซึ่งรวมไปถึงการยับยั้ง และปฏิเสธให้บริการ

- การซื้อประกันภัยเลือกซื้อของนักท่องเที่ยว เป็นส่วนหนึ่งของการท่องเที่ยว โดยเฉพาะการท่องเที่ยวประเทศเกาหลีใต้ ซึ่งเป็นแหล่งช้อปปิ้งที่คนไทยชื่นชอบ โปรแกรมทัวร์อาจจะมีการรายการพาไปช้อปปิ้งยังสถานที่ต่างๆ โดยการเลือกซื้อของทุกอย่าง เป็นเรื่องการตัดสินใจส่วนตัวเสมอ และ ทางผู้จัดขอสงวนสิทธิ์ไม่รับผิดชอบทุกการซื้อของท่าน
- กระเป๋าเดินทางต้องยอมรับในความเสียหายของกระเป๋าทุกใบของตัวเอง (ท่านสามารถเลือกซื้อประกันเพิ่ม เกี่ยวกับสัมภาระกระเป๋า เพราะสายการบินมีกำหนดการจำกัดความรับผิดชอบต่อสัมภาระ) ทางทัวร์จะไม่รับผิดชอบต่อความเสียหาย สูญหาย ล่าช้า อุบัติเหตุ ที่เกิดจากกรณีใดๆ ทั้งสิ้น ซึ่งลูกค้าต้องเข้าใจว่า โดยปกติทุกฝ่าย เช่น คนขับรถ มัคคุเทศก์ หรือ หัวหน้าทัวร์ ถึงแม้จะพยายามในการดูแลและระวังเรื่องสัมภาระกระเป๋าเดินทางลูกค้า

ผู้ร่วมเดินทางตกลงปฏิบัติตามข้อกำหนดและเงื่อนไขการเดินทางนี้ทุกประการและในกรณีมีข้อพิพาท

ให้ถือคำตัดสินของผู้จัดเป็นที่สิ้นสุด









ถึงประเทศไทย /

2.1, 2.2 The company shall pay such costs incurred within 7 days of the return to Thailand.

**ความคุ้มครองพิเศษ / Special Coverages**

**คุ้มครองการรักษาสูงถึง บาท 5,000,000**

- คุ้มครองค่ารักษาพยาบาลจากอุบัติเหตุและเจ็บป่วย
- Covers medical expenses from injuries and illness up to 5,000,000 baht.

**รักษาฟัน บาท 16,000**

- คุ้มครองค่ารักษาพยาบาลฟันเพื่อบรรเทาความเจ็บปวดที่ต่างประเทศ ได้ถึง 16,000 บาท
- Dental treatment cover for relief of pain up to 16,000 baht.

**ไม่ต้องสำรองจ่าย รักษาได้ทุก รพ.**

- คุ้มครองค่ารักษาพยาบาลทั้ง IPD, OPD
- You don't have to advance money
- Free choice of hospital
- Covers medical expenses for inpatient and outpatient treatment.

**คุ้มครองกีฬาเสี่ยงภัย**

- คุ้มครองค่ารักษาพยาบาลการบาดเจ็บจากกีฬาเสี่ยงภัย เช่น ดำน้ำ เล่นสกี เจ็ตโบ๊ท บั๊นจัมพ์
- Coverage includes medical expenses for injuries from certain high-risk sports such as diving, skiing, or bungee jumping.

**ช่วยเหลือ 24 hrs. ฉุกเฉินทั่วโลก**

- ศูนย์ให้ความช่วยเหลือฉุกเฉินทางการแพทย์และการเดินทางทั่วโลก
- +66 (2) 696 3650
- 24 hours. Worldwide emergency call center
- +66 (2) 696 3650

**ไม่จำกัดอายุ**

- ไม่จำกัดอายุผู้ทำประกันภัย
- No age limit

**หมายเหตุ / Remark:**

1. การประกันภัยนี้ไม่คุ้มครองโรคประจำตัว การบาดเจ็บหรือเจ็บป่วยก่อนการเป็นสมาชิก / Pre-existing medical conditions are not covered.

2. กรมธรรม์ประกันภัยการเดินทางต่างประเทศ พลัส เป็นการให้ความคุ้มครองการสูญเสียหรือเสียหายขณะผู้เอาประกันภัยอยู่ในต่างประเทศเท่านั้น กรณีเที่ยวบิน 5 การยกเลิกการเดินทางให้ดูที่ตารางคุ้มครองเบี้ย

บริษัทจะรับผิดชอบค่าปรับและค่าใช้จ่ายอื่น ๆ ที่เกี่ยวข้องกับการเดินทางก่อนการขึ้นเครื่อง / Global Travel Insurance Plus covers loss while abroad only. Except Clause No.3: Flight cancellation. Company will cover all necessary and unavoidable cost of cancelled flight prior departure.

3. ความคุ้มครองพิเศษกับแบบประกันมีจำกัดตามเงื่อนไข / The coverage is as per the Plan Purchased.

จำนวนวันเดินทาง (วัน) Period of Insurance (Days)	สำหรับเดินทางในเอเชีย ASIA PLUS			
	Basic	Silver	Gold	Platinum
<b>แพนรายเที่ยว / Single Trip</b>				
1-4	200	290	470	688
5-6	240	300	595	999
7-8	280	427	690	1,300
9-10	340	597	850	1,600
11-15	450	767	1,150	2,150
16-22	524	937	1,650	2,795
23-31	628	1,108	2,030	3,300
32-45	770	1,364	2,450	4,325
46-60	907	1,620	2,995	5,226
61-75	1,220	2,215	3,775	6,450
76-94	1,475	2,641	4,200	7,500
95-105	1,975	2,962	5,720	9,990
106-121	2,350	3,371	6,450	11,100
122-151	2,775	4,016	7,950	13,740
152-182	3,260	4,922	9,775	15,975
<b>แพนรายปี เดินทางไม่จำกัดครั้ง แต่ครั้งใดไม่เกินจำนวนวันระบุ / Annual Multi -Trip, max length per trip as per plan selected</b>				
Annual (max 31 days)	1,200	1,992	2,850	4,400
Annual (max 60 days)	1,600	2,591	3,700	6,400
Annual (max 90 days)	1,900	3,200	5,000	8,700
Annual (max 120 days)	2,650	4,038	7,100	12,210
Annual (max 365 days)	5,925	10,785	22,000	35,150

■ เบี้ยประกันค่าทำประกันภัยสำหรับผู้สูงอายุตั้งแต่ 75 ปี รวมค่าการดูแลฉุกเฉิน / Premium shown is for insured up to 75 yrs of age includes fee and charge.

■ สำหรับผู้สูงอายุที่มีอายุ 75 ปีขึ้นไป เบี้ยประกันจะเพิ่มขึ้นเป็น 2 เท่าของเบี้ยประกันที่แสดงไว้ในตาราง / For insured aged 75 yrs and above, premium will be two times the amount shown in the table.

หมายเหตุ / Remark

1. การประกันภัยนี้ไม่คุ้มครองโรคประจำตัว การบาดเจ็บ หรือเจ็บป่วย และสภาพที่เป็นมาก่อนการเอาประกันภัย / Pre-existing medical conditions are not covered.

2. กรมธรรม์ประกันภัยการเดินทางต่างประเทศ พลัส เป็นการให้ความคุ้มครองการสูญเสีย หรือเสียหายขณะผู้เอาประกันภัยอยู่ใน





ต่างประเทศเท่านั้น ยกเว้นหมวด 5 การยกเลิกการเดินทาง บริษัทจะให้ความคุ้มครองแก่ผู้เอาประกันภัยที่มีความจำเป็น และ  
หลีกเลี่ยงไม่ได้ที่จะต้องยกเลิกการเดินทางก่อนเริ่มการเดินทางตามกำหนดการ / Global Travel Insurance Plus covers loss  
while abroad only. Except Clause No.5: Flight cancellation,  
Company will cover all necessary and unavoidable cost of cancelled flight prior departure.  
3.ความคุ้มครองพิเศษขึ้นกับแผนประกันภัยที่ท่านเลือก / The coverage is as per the Plan Purchased.

