



พูซาน แดกู เคียงจู 5 วัน 3 คืน

โดยสายการบิน T-WAY / JEJU AIR / EASTAR JET

เที่ยวคุ้มเวอร์ 3 เมืองพิเศษ มหานครพูซาน เมืองท่าอันดับหนึ่ง มหานครแดกู เมืองแห่งสาวงาม เมืองมรดกโลกเคียงจู
พิเศษหนาวนี้ ! เก็บผลิตผลสตอร์รี่เบอร์รี่ด้วยตัวท่านเอง #สวนกรีนเฮาส์สตอร์รี่เบอร์รี่

สายการบิน	BUDGET AIRLINE	กรุ๊ปคณะ	20-30 ท่านต่อคณะ
ที่พัก	ระดับ 3 ดาวเกาหลี จัดห้องพัก 3 คืน #เมืองแดกู หรือ #เมืองพูซาน หรือ เมืองอื่นในจังหวัดเคียงซัมนมโด		
รถโค้ช	บริการด้วยรถซึ่งมีขนาดของรถจะเป็นไปตามจำนวนของผู้โดยสาร ปกติ 25 หรือ 30 หรือ 40 หรือ 45 ที่นั่ง		
อาหาร	อาหารเช้า@โรงแรม 3 มื้อ อาหารกลางวันและค่ำ@ห้องอาหารท้องถิ่น 6 มื้อ เมนูจัดหลากหลายไม่ซ้ำกัน #บาร์บีคิวไฟลูปูโกกิ #หมูย่างคาลบี้ #หม้อไฟซีฟู้ดทะเลสดสไตล์พูซาน #ไก่ตุ๋นโสม #เมนูทักคาลบี้ #ฮันชีชิมพับ ฟรี ! น้ำแร่ดื่มบนรถวันละ 1 ขวด		

ไม่รวมค่าบริการของ คนขับรถ+ไกด์ จัดเก็บ 60,000 วอน ที่สนามบินสุวรรณภูมิ

***** หัวหน้าทัวร์แล้วแต่ความพึงพอใจของท่าน *****

**เพื่อประโยชน์ของผู้เดินทาง โปรดศึกษาเงื่อนไขการจองทัวร์ และการยกเลิกทัวร์ ที่ระบุในรายการ
ทั้งหมดหลังจากท่านทำการจองทัวร์แล้ว ทางบริษัทฯจะถือว่าท่านเข้าใจ และพร้อมปฏิบัติตามเงื่อนไขดังกล่าว**

สรุปการเดินทางโดยย่อ

วันแรก (-)	กรุงเทพฯ(สนามบินสุวรรณภูมิ)
วันที่สอง (-L.D)	สนามบินนานาชาติแดกูหรือคิมเฮพูซาน ประเทศเกาหลีใต้ - ชมความงามภูเขาพัลกงซาน รวมบัตร์นังเคเป็ลคาร์ - ชมมหานครแดกูบนหอคอย 83 TOWER - พาเดินถนนสายสำคัญ 3.1 กับบันได 90 ชั้น และชมภายนอกของโบสถ์โปรแตสแตนต์แห่งแรกในแดกู - ถนนเสียงเพลงและคาเฟ่สุดเก๋...คิมควางซอกสตรีท
วันที่สาม (B.L.D)	สวนกรีนเฮาส์สตอร์รี่เบอร์รี่ - เที่ยวมรดกโลกเคียงจู* สมญานาม " พิชิตภัยที่ไร้กำแพง " เมืองหลวงเก่าอายุพันปีกว่า - ผ่านชมหอดูดาวที่เก่าแก่ที่สุดในโลกและสุสานกษัตริย์เชื้อพระวงศ์ - พิชิตภัยแห่งชาติเมืองเคียงจู - หมู่บ้านโบราณอันนุกเคียวซอน - พระพุทธรูปศักดิ์สิทธิ์ มรดกโลก " ซอกคูรัม กอตโต้ " - มรดกโลกวัดหลวงพุลกุกซา
วันที่สี่ (B.L.-)	เมืองพูซาน เมืองท่าอันดับหนึ่ง - ศูนย์ฮ็อกเก็ตนามู - ศูนย์น้ำมันสนเข้มแดง - หมู่บ้านวัฒนธรรมคัมซอน - สะพานแขวนควังอัน - ศูนย์เครื่องสำอางเวซสำอาง - วัดแห่งทะเลตะวันออก " แดงยงกุงซา " - ชายหาดแฮฮุนเด รูปปั้นเมอร์เมด อาคารกระจกกันกระสุนโนริมารู - The Bay 101 - ย่านกินดื่มโรแมนติคชายหาดและสะพานควังอิล
วันที่ห้า (B.L)	เมืองพูซาน - ศูนย์โสมเกาหลี - ดิวตริ์ฟรี - สะพานกระจกแก้ว Oryukdo Sunrise Park - ย่านนมโปกตอง ที่ตั้งของ BIFF สแควร์- แวะตลาดปลาซากาลชิ - ถ่ายรูปคู่หอคอยพูซาน ณ สวนสาธารณะยงดูซาน - สนามบินแดกูหรือคิมเฮพูซา - กรุงเทพฯ(สนามบินสุวรรณภูมิ)





เที่ยวคุ้มเวออร์ 3 เมืองพิเศษ #เมืองพูซาน เมืองท่าอันดับหนึ่ง - ประตูสู่เกาหลีทางด้านทิศใต้ - สถานที่จัดงานภาพยนตร์นานาชาติ - ตลาดปลาที่ใหญ่ที่สุด - ชมความงามของทิวทัศน์ท้องทะเลและสะพานกระจกแก้ว Oryukdo Sunrise Park - วัดแห่งทะเลตะวันออก " แอตงยงกุงซา " - หมู่บ้านวัฒนธรรมคิมซอน - สวนสาธารณะยงดูซาน ที่ตั้งหอคอยพูซาน - สะพานแขวนควังอัน หรือ สะพานเพชร - ย่านนัมโพตอง (เซ็นเตอร์พ้อยพูซาน) - ศูนย์พีชสมุนไพร์ - ศูนย์โฮมเกาหลี - เครื่องสำอางเกาหลี - ย่านกินดัมโรแมนติคชายหาดและสะพานควังอาลี #เมืองแพซันแดกู เมืองแห่งสาวงาม - แอปเปิ้ลดัง - สิ่งทอแฟชั่น - ผังเมืองเจ๋ง - นั่งเคเบิลคาร์สู่จุดชมวิวของภูเขาพัลกงซา - ชมมหานครแดกูบนหอคอย 83 TOWER - พาเดินถนนสายสำคัญ 3.1 กับบันได 90 ชั้น และชมภายนอกของโบสถ์โปรแตสแตนต์แห่งแรกในแดกู - ถนนเสียงเพลงและคาเฟ่สุดเก๋...คิมควางชอกสตรีท #เมืองมรดกโลก เชียงจู เมืองหลวงเก่าอายุพันปีกว่า สมญานาม " พิชิธภัณฑ์ที่ไร้กำแพง " - มรดกโลกวัดหลวงพุลกุกซา - พระพุทธรูปศักดิ์สิทธิ์ " มรดกโลก " ซอกคูรัม กอตโต้ " - หมู่บ้านโบราณฮันนุกเคียวซอน - ผ่านชมหอดูดาวเก่าแก่ที่สุดในโลกและสุสานกษัตริย์เชื้อพระวงศ์ - พิชิธภัณฑ์แห่งชาติเมืองเชียงจู พิเศษหนาวนี้! เก็บผลผลิตสตอร์เบอร์รี่ด้วยตัวท่านเอง #สวนกรีนเฮาส์สตอร์ว์เบอร์รี่

สายการบิน	BKK-TAE	เวลาออก	เวลาถึง	TAE-BKK	เวลาออก	เวลาถึง
T-WAY	TW106	0155	0915	TW105	2055	0040+1
สายการบิน	BKK-PUS	เวลาออก	เวลาถึง	PUS-BKK	เวลาออก	เวลาถึง
Jeju Air	7C2252	0050	0825	7C2251	2025	2345
EASTAR JET	ZE922	2250	0610+1	ZE921	1810	2130

ขอสงวนสิทธิ์เปลี่ยนแปลงเที่ยวบินและตารางการบินของสายการบินตามที่ได้อนุมัติที่แจ้งจำกัดในแต่ละวัน จองและจ่ายก่อนได้ สิทธิก่อน จองหลัง อาจต้องเพิ่มค่าตัว)

โปรดตรวจสอบ อายุ ของหนังสือเดินทาง (Passport) ของผู้โดยสาร ว่าจะต้องคงมีอายุเหลือ ณ วันเดินทาง มากกว่า 6 เดือน ขึ้นไปและหนังสือเดินทางเหลือหน้ากระดาษเพียงพอให้เจ้าหน้าที่ตรวจคนได้ประทับตรา หนังสือเดินทางอยู่ในสภาพที่ดี (ไม่ชำรุด)

DAY	วันแรก สนามบินสุวรรณภูมิ	เช้า	กลางวัน	ค่ำ
1	เจ้าหน้าที่รอดันรับดูแล มอบเอกสาร และอธิบายเพิ่มเติม (นัดหมายแต่ละคนจะก่อนออกเดินทาง 3 ชั่วโมงล่วงหน้าก่อนเครื่องออก)	-	-	-

ค่า	หน้าเคาน์เตอร์	สายการบิน	ใกล้ประตูทางเข้า
พร้อมกันที่ขึ้น 4 ผู้โดยสารขาออก	เช็คอินหมายเลข L	T'way (TW)	หมายเลข 5-6
พร้อมกันที่ขึ้น 4 ผู้โดยสารขาออก	เช็คอินหมายเลข F	Jeju Air (7C)	หมายเลข 3-4
พร้อมกันที่ขึ้น 4 ผู้โดยสารขาออก	เช็คอินหมายเลข M	Eastar Jet (ZE)	หมายเลข 6-7

การอนุญาตให้ท่านผ่านด่านตรวจคนออกนอกประเทศไทย และ ผ่านด่านตรวจคนเข้าประเทศเกาหลีเพื่อการท่องเที่ยว เป็นอำนาจของเจ้าหน้าที่ตรวจคนเข้าออกเมืองของประเทศไทยหรือประเทศเกาหลีในการพิจารณาและอนุญาตให้เดินทางออกจากประเทศไทย หรือ ให้พำนักอยู่ในประเทศเกาหลีได้เพื่อการท่องเที่ยว ทางผู้จัดไม่มีอำนาจและไม่สามารถเข้าไปแทรกแซงได้

หากท่านต้องซื้อบัตรโดยสารเครื่องบิน / รถทัวร์ / รถไฟ ภายในประเทศเพื่อไปและกลับกรุงเทพฯ

กรุณาเลือกซื้อบัตรโดยสารประเภทที่สามารถเลื่อนวันและเวลาเดินทางได้

ทั้งนี้เพื่อป้องกันปัญหาเที่ยวบินล่าช้าหรือการเปลี่ยนแปลงเวลาของเที่ยวบินหรือการเปลี่ยนแปลงวันเดินทาง





ข้อแนะนำ

- หากท่านมีปัญหาเรื่องอาหารกรุณาแจ้งทางผู้จัดทราบล่วงหน้า
- **ห้ามนำผลไม้และเนื้อสัตว์ทุกชนิดเข้าประเทศเกาหลีใต้ หากพบจะต้องเสียค่าปรับ**
- เตรียมสัมภาระขนาดกลาง เนื่องจากโรงแรมที่พักในเกาหลีไม่มีบริการช่วย (แนะนำ ตลอดทริปปะจะต้องดูแลกระเป๋าแยกขึ้นลงห้องด้วยตัวท่านเอง เพื่อป้องกันหลายกรณีที่อาจเกิดขึ้นได้)
- กระเป๋าทุกใบจะต้องฝากให้กับทางเจ้าหน้าที่สายการบินด้วยตัวท่านเองตามนโยบายรักษาความปลอดภัยของสายการบิน
- ทรัพย์สินมีค่าและแตกหักง่าย เช่น เงิน อัญมณี อุปกรณ์อิเล็กทรอนิกส์ คอมพิวเตอร์ กล้องถ่ายรูป อุปกรณ์วิดีโอ เอกสารที่แลกเปลี่ยนเป็นเงินได้ เอกสารทางธุรกิจ หนังสือเดินทาง เก็บติดตัวเสมอ
- สนามบินสุวรรณภูมิ “ไม่มีการประกาศเรียกลูกค้าขึ้นเครื่อง” กรุณารอที่ประตูขึ้นเครื่องอย่างน้อย 30 นาที ก่อนเวลาเครื่องออก
- นำเสื้อแจ็คเก็ตติดตัวขึ้นเครื่องด้วย เพราะอากาศอาจจะเย็นและเพื่อการพักผ่อนที่อบอุ่น (สำหรับ มือใหม่ หรือ คนกลัววันแรกๆ จะ jetlag หรืออาการเมาเวลาจากการเปลี่ยนโซนเวลาของโลก แนะนำ : นอนให้มากที่สุด หรือ ทานยาแก้เมา เพราะมีฤทธิ์ทำให้อ่อนหลับ ไม่ดื่มสุราหรือของมีเมา และดื่มน้ำมากๆ)

DAY	วันที่สอง สนามบินนานาชาติแดกู หรือ คิมเฮพูซาน ประเทศเกาหลีใต้ - เมืองแดกู	เช้า	กลางวัน	ค่ำ
2	เวลาที่เกาหลีใต้เร็วกว่าไทย 2 ชั่วโมง เวลาบินประมาณ 5-6 ชม.	-	x	x

ออกเดินทางสู่ประเทศเกาหลีใต้ โดยสายการบิน **T'way (TW), Jeju Air (7C), Eastar Jet (ZE)**

มีบริการ Air Cafe จำหน่าย อาหาร เครื่องดื่ม และขนมคบเคี้ยวบนเครื่องบิน

(สายการบินไม่อนุญาตให้ผู้โดยสารนำอาหารข้างนอกมารับประทานบนเครื่อง)

Landing ถึงสนามบินนานาชาติคิมเฮพูซาน หรือ แดกู (เนื่องจากเป็นราคาพิเศษ ทางผู้จัดจะเป็นผู้เลือกให้) หลังผ่านพิธีการตรวจคนเข้าเมืองและศุลกากรแล้ว รถโค้ชรอรับท่านเพื่อท่องเที่ยวตามโปรแกรม เพื่อให้รายการท่องเที่ยวเป็นไปตามกำหนดการ ทางคณะทัวร์จะออกเดินทางจากสนามบินหลังจากเวลาเครื่องลงประมาณ 1.30 ชั่วโมง ท่านที่ติดสัมภาระที่ด่านตรวจคนเข้าเมือง หากท่านผ่านเข้าเมืองเรียบร้อย ท่านต้องเดินทางไปพบกับคณะทัวร์ด้วยตนเอง และไม่สามารถเรียกร้องค่าเดินทางจากทางผู้จัดได้

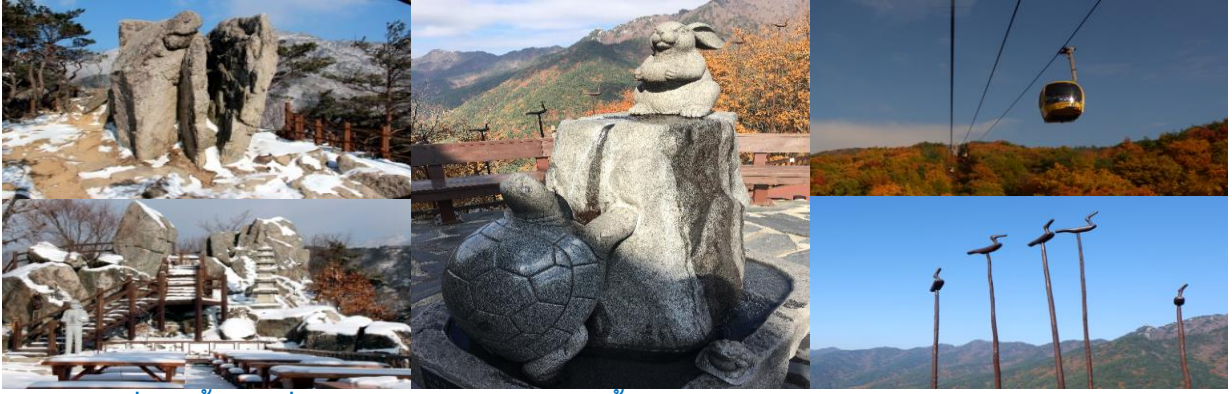
นำท่านเที่ยว เมืองแพซันแดกู นครบาลที่มีขนาดใหญ่เป็นอันดับสามของเกาหลี เมืองแห่งสาวงาม แอปเปิ้ลดัง สิ่งทอแพซัน ผังเมืองเจ๋ง แหล่งรวมคาเฟ่สตรีทฟู้ดชิค และเป็นเมืองที่มีการจัดการแข่งขันฟุตบอลโลก ในปี ค.ศ.2002

อาหารกลางวัน

เมนูหมูไฟหรือบลูโกกิ เป็นเนื้อหมูสไลด์หมักซอสคั้นจั้งและเครื่องปรุงรส ผัดย่างชุกชุกขลิบบนกระทะ

หลังอาหารกลางวัน

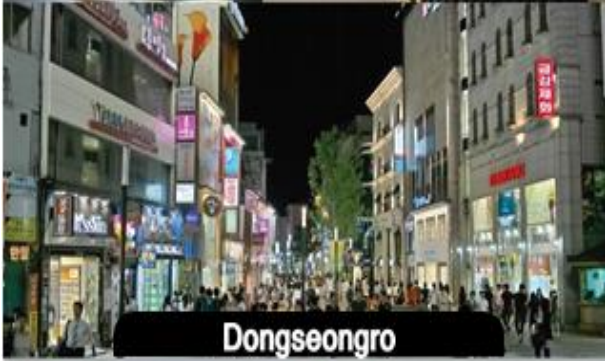




พาท่านไปนั่งเคเบิลคาร์ที่มีความยาว 1.2 กิโลเมตร ขึ้นไปสู่จุดชมวิวของภูเขาพัลกงซาน ภูเขาพัลกงซาน สถานที่ที่มีชื่อเสียงของเมืองแดกูและเป็นเทือกเขาที่มียอดเขาอยู่หลายยอดมีหินรูปทรงสวยงามเป็นธรรมชาติที่หา ดูได้ยาก มีความสูงถึง 1,192 เมตร ตามความเชื่อของคนเกาหลี เชื่อว่าภูเขาพัลกงซานเป็นภูเขาศักดิ์สิทธิ์เพราะ ภูเขามีสลักษณะคล้ายกับรูปร่างของพระพุทธรูปสามองค์ ภูเขาถูกนี้เกิดจากการก่อตัวของหินแกรนิตที่สวยงาม ผสมผสานกันได้อย่างลงตัวกับหินและป่าไม้ที่หนาแน่น จึงเป็นสถานที่ที่น่าสนใจสำหรับนักท่องเที่ยวตลอดทั้งปี และจะสวยงามที่สุดในช่วงฤดูใบไม้เปลี่ยนสี (ฟรี ! บัตรกระเช้าเคเบิลคาร์ขึ้นจุดชมวิว หากปิดให้บริการ งดคืน เงินค่าบัตร)



พาท่านขึ้นลิฟท์สู่จุดชมวิวมุมสูง บนชั้น 77 และ 78 บนหอคอย 83 ทาวเวอร์ รูปทรงแปดเหลี่ยม ที่มีความ สูง 202 เมตร ตั้งโดดเด่นในสวนสนุกอีเวิลด์ E-World บริเวณสวนสาธารณะสไตลียูโรป ดูริยู Duryu ให้ท่านได้ ชมมหานครแดกูแบบรอบทิศ 360 องศา ภายในหอคอยแห่งนี้ มีร้านขายของที่ระลึก ร้านอาหาร และ ร้านกาแฟ



นั่งรถชมเมืองแดกู เมืองแห่งนี้ยังเต็มไปด้วยความรื่นรมย์ของต้นไม้ ผ่านชมสถานที่ราชการ ผ่านสวนสาธารณะโด โยใจกลางเมือง ผ่านศูนย์วัฒนธรรม ผ่านมหาวิทยาลัยแห่งชาติแดกู ผ่านเทศบาลเมืองแดกู **เดินสายสำคัญ** เส้น ถนน 3.1 กับบันได 90 ขั้น แวะเดินชมภายนอกของโบสถ์โปรเตสแตนต์ แห่งแรกในแดกู เกิดขึ้นจากขบวนการ





อิสรภาพ 3.1 ทั่วประเทศ ในเดือนมีนาคม ปีค.ศ. 1919 โดยถนนบันไดนี้ถูกใช้เป็นทางเดินผ่าน และ ไม่ไกลกัน มีจุดหลบซ่อนตัวนักเรียนจากตำรวจญี่ปุ่น หากเราเดินทางถนนเส้นนี้ลงไป จะพบกับ โบสถ์คริสต์จักรคาทอลิกเคซาน Gyesan โบสถ์โปรเตสแตนต์แห่งแรกในแดกู



คิมควางชอกสตรีท ถนนเสียงเพลงและคาเฟ่สุดเก๋...ที่ดูอบอุ่นและแสนโรแมนติก (มิสเตอร์ คิมควางชอก เป็นนักดนตรีโฟลคของระดับตำนานของเกาหลีในช่วงยุค '80 และ '90) มิสเตอร์คิมควางชอกเป็นคนแทนทุแต่กำเนิด ก่อนที่ครอบครัวจะย้ายไปอยู่กรุงโซล ท่านได้สร้างผลงานและชื่อเสียงโด่งดังในวงการเพลงก่อนจะท่านจะเสียชีวิตในช่วงปี ค.ศ. 1996 ทางชาวเมืองแทนกูจึงสร้างถนนศิลปิน เพื่อเป็นเกียรติกับท่าน ปัจจุบันเป็นสถานที่ท่องเที่ยวสำคัญ โดยในช่วงเย็นของทุกวัน หรือ ช่วงเสาร์และอาทิตย์ ก็จะมีศิลปินมาทำการแสดงเพลงของท่านกันแบบสด คนท้องถิ่นจะมานั่งฟังเพลงกันอย่างไม่ขาดสาย ปัจจุบันมีนักร้องศิลปินหลายท่านที่ยังนำเนื้อร้องและทำนองกลับมาร้องกันอยู่

หลังจบรายการท่องเที่ยว คำคินนี้...ขอส่งทุกท่านพัก

อาหารค่ำ

เมนูหมูย่างคาลบี #KALBI อาหารพื้นเมืองเกาหลีปิ้งย่างที่เลื่องชื่อและรู้จักกันดีทั่วโลก

เนื่องจากเป็นราคาพิเศษ เกาหลีจะเป็นผู้เลือกและจัดห้องพัก 3 คืน

#เมืองแดกู หรือ #เมืองพูซาน หรือ เมืองอื่นๆในจังหวัดเคียงซ็มนัมโดหรือเคียงซังบุกโด) ระดับ 3 ดาวเกาหลี

DAY	วันที่สาม เมืองมรดกโลกเคียงจู	เช้า	กลางวัน	ค่ำ
3		X	X	X

รับประทานอาหารเช้า แบบอเมริกันเกาหลีสุด หรือ เชมิ ที่ ห้องอาหารโรงแรม



พาไปชมสวนกรีนเฮาส์สตอร์วเบอร์รี่ สวนกรีนเฮาส์สตอร์วเบอร์รี่ ให้ท่านได้เก็บผลไม้สดๆ และยังสามารถรู้ได้ว่าชาวเกาหลีมีวิธีการปลูกอย่างไรจึงได้ผลผลิตดีและหวานหอมชวนรับประทาน อิสรระถาวรรูป พิเศษสำหรับคุณ! ท่านจะได้เก็บผลผลิตสตอร์เบอร์รี่ด้วยตัวท่านเอง เพื่อนำออกมาชิมรับประทานภายนอกสวน (ทาง





เจ้าของสวนจะเตรียมกล่องพลาสติกไว้ให้ท่านได้ใส่ลูกสตอร์เบอร์รี่ ปริมาณการเก็บในแต่ละสัปดาห์ ขึ้นอยู่กับสภาพอากาศและทางเจ้าของสวนจะเป็นผู้กำหนด)

ออกเดินทางไปเที่ยวชมเมืองเคียงจู - เมืองหลวงเก่าของคาบสมุทร อายุพันปีกว่า เปรียบเสมือนบานหน้าต่างเปิดให้เห็น ความรุ่งโรจน์ในอดีตของอาณาจักรซิลลา เมื่อราวพันปีที่ผ่านมา ระหว่าง 57 ปีก่อนคริสต์ศักราช ถึงปี ค.ศ. 935 ช่วงนั้นราชอาณาจักรซิลลา มีเคียงจูเป็นเมืองหลวงและเป็นศูนย์กลางของยุคทองแห่งวัฒนธรรม ปัจจุบัน จะพบที่ฝังพระศพกษัตริย์ พระเจดีย์ อนุสาวรีย์ วัด ตลอดจน ซากอนุสรณ์ทางประวัติศาสตร์ที่กระจัดกระจายอยู่ทั่วไปในเมืองและตามภูเขาที่ล้อมรอบตัวเมือง จึงได้รับสมญานามว่า " พิพิธภัณฑ์ที่ไร้กำแพง " **ผ่านชมสุสานหลวงอาณาจักรซิลลา** ที่ตั้งอยู่กระจายกว่า 200 แห่งในเคียงจู และ **นั่งรถผ่านชมหอคูดาวชมขงแด** จัดเป็นหอคูดาวที่เก่าแก่ที่สุดในโลกและยังปรากฏให้เห็นจนทุกวันนี้ มีลักษณะเป็นรูปขวด สร้างด้วยหินในศตวรรษที่ 7 และเป็นที่ชื่นชมของนักโบราณคดีทั่วโลก เชื่อกันว่าทางเข้าหอคอยคือหน้าต่างทรงสี่เหลี่ยม ซึ่งหันไปทางใต้ตรงกลาง หอคอยและต้องใช้บันไดพาด



เยี่ยมชมพิพิธภัณฑ์แห่งชาติเมืองเคียงจู เป็นสถานที่ที่ควรแก่การไปเยี่ยมชมอย่างยิ่ง เนื่องจากเต็มไปด้วยโบราณวัตถุต่าง ๆ จากอาณาจักรซิลลา ไม่ว่าจะเป็นมงกุฎทองคำที่งดงาม เครื่องปั้นดินเผา รูปปั้นทำจากหิน และโบราณวัตถุต่าง ๆ ที่เกี่ยวกับศาสนาพุทธ นอกจากนี้ยังเป็นสถานที่เก็บรักษาระฆังแห่งพระเจ้าซงดกมหาราชผู้ยิ่งใหญ่ หรือที่เรียกว่า "ระฆังเอมิลเล" นับเป็นระฆังที่ใหญ่และมีเสียงดังกังวาลมากที่สุดใบหนึ่งในเอเชีย ระฆังนี้ทำจากทองสัมฤทธิ์หนัก 19 ตัน และมีความสูง 11 ฟุต นาที่

อาหารกลางวัน

เมนูอาหารชุดพื้นบ้านสไตล์ “ฮันชัมพับ” มีรสชาติและกลิ่นที่เป็นเอกลักษณ์ ที่ชาวเกาหลีทานกันมาตั้งแต่โบราณ

หลังอาหารกลางวัน



อิสระเดินเล่น ที่ **หมู่บ้านโบราณฮันนุกเคียวซอน** ในอดีตมีชื่อเสียงในด้านภูมิประเทศ โดยเฉพาะครอบครัวเศรษฐีราชการผู้ใจดีแห่งตระกูล Gyeongju Choi ที่เป็นเจ้าของบ้าน 99 ห้อง โดยทรัพย์สินของพวกเขาที่ผ่านรุ่นต่อรุ่นมากกว่า 400ปี ครั้งหนึ่งเคยเป็นโรงเรียนแห่งชาติในช่วงยุคอาณาจักรซิลลา เคยเป็นมหาวิทยาลัยในช่วงยุคโกเรียว และ เคยเป็นโรงเรียนขงจื้อในช่วงยุคโชซอน ภายในหมู่บ้านมีสถานที่มากมายที่ควรแวะเยี่ยมชม





ชม เช่นโรงเรียนขงจื้อ สะพาน Woljeonggyo และบ้านของตระกูล Gyeongju Choi Clan ชาวเกาหลีนิยมมา
เดินเล่นชมอาคารโบราณต่าง ๆ ชิมอาหาร ชิมของท่านเล่น ขนม กาแฟ และ เครื่องดื่ม และ ชื้อไก่ทอดเจ้าดัง
Kyochon Chicken ก็ มาจากชื่อหมู่บ้านนี้เอง



สัมผัสสมรดกทางวัฒนธรรมของโลกที่ถูกจดทะเบียนโดยองค์การยูเนสโก **ชินเขาโทฮัมซานเพื่อนมัสการ
พระพุทธรูปศักดิ์สิทธิ์ " ซอกคูรัม กอตโต้ "** ที่แกะสลักขึ้นจากหินแกรนิตขาวขนาดใหญ่ ประดิษฐานอยู่ในถ้ำ
ถ้ำเขาโทฮัมซาน ใช้เวลาแกะสลักกว่า 23 ปี โดยมีรูปหินพระในแบบต่าง ๆ แกะสลักบนฝาผนังกว่า 38
องค์ ล้อมรอบซอกคูรัมกอตโต้ เชื่อกันว่าคอยปกป้องคุ้มครองชาวเกาหลีจากการรุกรานของชาวต่างชาติ ต่อม
น้ำแร่เย็นชื่นใจ



สัมผัสสมรดกทางวัฒนธรรมของโลกที่ถูกจดทะเบียนโดยองค์การยูเนสโก **เดินทางสู่ทิศตะวันตกของเขาโทฮัน
ซาน ที่ตั้งของ “ วัดพุลคุกซา “** วัดใหญ่เก่าแก่และมีชื่อเสียงที่สุดของอาณาจักรซิลลาของคาบสมุทรเกาหลีใน
ปัจจุบัน สะท้อนถึงจิตวิญญาณของงานศิลปะในอาณาจักรซิลลา และถือว่าเป็นสุดยอดของงานศิลปวัฒนธรรม
ทางศาสนาพุทธเกาหลี ภายในวัดท่านจะพบสะพานหินที่สร้างตรงไปยังโบสถ์กลาง เจดีย์ชั้นยอดสองลักษณะ
พระพุทธรูปแกะสลักปรางต่าง ๆ ถิ่นแบบงานแกะสลักที่สะท้อนถึงความฉลาดของผู้คนสถานที่แห่งนี้ ครั้งหนึ่ง
เคยเป็นโรงเรียนแห่งชาติในช่วงยุคอาณาจักรซิลลา เคยเป็นมหาวิทยาลัยในช่วงยุคโคเรีย และ เคยเป็น
โรงเรียนขงจื้อในช่วงยุคโชซอน ภายในหมู่บ้านมีสถานที่มากมายที่ควรแวะเยี่ยมชม เช่นโรงเรียนขงจื้อ สะพาน
Woljeonggyo และบ้านของตระกูล Gyeongju Choi Clan ดังนั้นหมู่บ้านนี้จึงเป็นหนึ่งในสถานที่ที่เที่ยวดังของ
เมืองเคียงจู และ ชื้อไก่ทอดเจ้าดังเกาหลี Kyochon Chicken ก็ มาจากชื่อหมู่บ้านนี้เอง

อาหารค่ำ

พิเศษ ! พาท่านลิ้มลองหม้อไฟซีฟู้ดทะเลสไตล์เมืองพูซาน เป็นอาหารชุดสำหรับ 4 ท่าน/โต๊ะ/หม้อไฟ

หลังจบบรรยากาศท่องเที่ยว คำคืนนี้...ขอส่งพுகท่านพัก





DAY	วันที่สี่ เมืองพูซาน	เช้า	กลางวัน	ค่ำ
4		X	X	-

รับประทานอาหารเช้า แบบอเมริกันเกาหลีชุด หรือ เชมมี่ ที่ ห้องอาหารโรงแรม



เมืองพูซาน เมืองท่าอันดับหนึ่ง ประตูกเกาหลีทางด้านทิศใต้ เป็นเมืองอุตสาหกรรมและเป็นเมืองหน้าด่านในการติดต่อการค้าขายทั้งในอดีตและปัจจุบัน เยี่ยมชมสินค้าที่ชาวเกาหลีนิยมบริโภคเพื่อดูแลสุขภาพดีที่ **ศูนย์ฮ็อกเก้ ตนามู** ต้นไม้ฮ็อกเก้ตนามูชนิดนี้เจริญเติบโตในป่าลึกบนภูเขาที่ปราศจากมลภาวะและระดับสูงเหนือน้ำทะเล 50-800 เมตร เมล็ดของพันธุ์ฮ็อกเก้ต้นนี้..ชาวเกาหลีรุ่นใหม่นิยมนำมารับประทานเพื่อช่วยดูแลดีให้สะอาดแข็งแรง ป้องกันโรคตับแข็งไม่ถูกทำลายจากการดื่มแอลกอฮอล์ กาแฟ บุหรี่ สารตกค้างจากอาหารและยา ชาวเกาหลีเรียกว่า มันคือเพื่อนที่ดีในการดำเนินชีวิต !

งานนวัตกรรมวิจัยขึ้นใหม่ล่าสุดของเกาหลีที่โด่งดัง ผลิตจากไบสนเข้มข้นในประเทศเกาหลี เพื่อช่วยผู้ที่มีปัญหาเรื่องไขมันอุดตันในเส้นเลือด คอเรสเตอรอลในเลือดสูง ไขข้อเสื่อม หรือ การไหลเวียนของเลือด เป็นต้น กว่าจะมาทำเป็นน้ำมันสนสกัดได้ 1 แคปซูล ต้องใช้ไบสนเข้มข้นประมาณ 2.7 ก.ก. แนะนำให้ทุกท่านเลือกซื้อเป็นของฝากสุขภาพเพื่อตัวท่านเองและคนที่ท่านรักหรือคนที่ท่านเคารพ เพราะเป็นสารอาหารธรรมชาติ ที่วิจัยจากโรงพยาบาลชั้นนำในเกาหลีแล้วว่า ไม่มีผลข้างเคียง ที่ **ศูนย์น้ำมันสนเข้มข้น**

หมู่บ้านวัฒนธรรมคัมซอน (นักท่องเที่ยวต่างชาติบอกว่า “ ซาโตรินี “ หรือ “ มาซูปิซู “ ไปพิสูจน์กัน) หมู่บ้านวัฒนธรรมคัมซอน ตั้งอยู่บนเนินเขา สถานที่ที่ทำให้เราเพลิดเพลินไปกับการลัดเลาะไปตามตรอกซอกซอยกับบรรยากาศสีสันสดใสของแต่ละบ้านที่เกิดจากการร่วมมือของชาวบ้านท้องถิ่นและความคิดสร้างสรรค์ของนักศิลปะเกาหลีที่ร่วมกันปรับแต่งหมู่บ้านจนออกมาสวยงาม ภายในรูปแบบโครงการที่เกิดจากเจ้าเมืองพูซาน (แต่เดิมนั้นเป็นถิ่นฐานของผู้คนที่อพยพขึ้นมาครั้งสงครามเกาหลีซึ่งภายหลังสงครามเกาหลี และเป็นแหล่งเสื่อมโทรมในอดีต) อีกทั้งยังมีจุดชมวิวที่เห็นน้ำทะเลกว้างไกลสุดตา (ต้องเดินกันหน่อยนะ)

อาหารกลางวัน

เมนูเปปพิสตาร์-ไกด์นโสม อาหารว่างในสมัยก่อน เชื่อกันว่าบำรุงและเสริมสุขภาพ เสิร์ฟท่านละ 1 ตัว ในหม้อดินร้อน

หลังอาหารกลางวัน





ข้ามสะพานแขวนควังอัน หรือ สะพานเพชร เป็นสะพานแห่งแรกในเกาหลีที่ทอดข้ามทะเล ที่เชื่อมโยงระหว่างใจกลางเมืองสู่ชายหาดและศูนย์ประชุม มีความยาวกว่า 7.4 กม. โดยช่วงกลางของสะพาน ระยะทาง 0.9 กิโลเมตร อีกทั้งยังเป็นสะพานข้ามทะเลที่ยาวที่สุดของประเทศเกาหลี ได้รับการออกแบบสร้างเป็นสะพานแขวน ใช้เวลาถึง 4 ปี ตั้งแต่ปี 1994-2003 จึงสร้างเสร็จสมบูรณ์ ใช้งบประมาณในการก่อสร้างถึง 7,899 ล้านบาท สะพานควางอันเป็นสัญลักษณ์อีกอย่างหนึ่งของเมืองปูซาน ทั้งบริเวณท้องทะเลแห่งนี้ ยังเป็นจุดชมวิวของท่าเรือยอร์ช เกาะชื่อดัง Oryukdo Island ภูเขา Hwangnyeongsan ชายหาด Gwangalli Beach เกาะ Dongbaekseom Island และ เนินเขา Dalmaji Hill ยามค่ำคืนสะพานแห่งนี้ สว่างไสวไปด้วยไฟ ที่แสนอบอุ่นและโรแมนติก

ผู้หญิงเกาหลีทั้งสาวทั้งไม่สาว ล้วนให้ความสำคัญกับเรื่องผิวหน้าค่อนข้างมาก ให้ท่านได้ ฟังคำแนะนำการดูแลผิวพรรณ จาก

ผู้เชี่ยวชาญ กลุ่มบำรุงผิวพื้นฐาน Skin Care ที่ **ศูนย์ผลิตภัณฑ์ความงาม เครื่องสำอางเวชสำอาง** และให้ท่านได้เลือกซื้อocosmetikหลากหลายที่หือคุณภาพที่ไม่มีจำหน่ายในท้องตลาดทั่วไป



วัดแห่งทะเลตะวันออก "แฮตยงกุงซา" ก่อตั้งขึ้นในปี 1376 โดยสร้างอยู่บนโขดหินริมทะเล มองเห็นน้ำทะเลสีฟ้าใสของทะเลได้ มีบรรยากาศที่ร่มรื่น ลมพัดสบายกายและใจ แวดล้อมด้วยธรรมชาติที่สวยงามราวกับภาพวาดที่แต่งแต้มโดยจิตรกรฝีมือเอก ชื่อของวัดหมายถึงพระราชวังของมังกรกษัตริย์ซึ่งความเป็นมาของวัดแห่งนี้ก็ดุ๊กดิ๊กนำพิศวงตั้งชื่อที่ตั้งไว้ ในบริเวณวัดมีเจดีย์องค์ใหญ่ซึ่งมีผู้คนแวะเวียนไปสักการบูชาไม่ขาดสาย ทำบุญขอพรกับรูปปั้น 12 นักษัตร ผ่านซุ้มประตูมังกรทอง ผ่านอุโมงค์เล็กๆ เข้าไปก็จะพบกับทางเดินและบันไดหิน 108 ชั้นไปยังจุดชมวิวที่อยู่ด้านบนเพื่อดื่มด่ำกับวิวทิวทัศน์ที่สวยงามจนลืมความเหนื่อยเมื่อยล้า ภาพของวัดกับแนวโขดหินรูปร่างแปลกตาสุดแล้วแต่จินตนาการของผู้มองและเกลียวน้ำวนที่หมุนวนอยู่เบื้องล่างทำให้เกิด





เป็นภาพที่สวยงามน่าประทับใจ ยังมีวิหารหลัก มีเจดีย์สูง 3 ชั้น และสิงโต 4 ตัว เป็นสัญลักษณ์ของความสุข ความโกรธ ความเศร้า และความสุข ความงดงามขององค์เจ้าแม่กวนอิมที่วัดแฮดง ยงกุงซา และภายในวัดก็มีสิ่งศักดิ์สิทธิ์ให้ได้กราบไหว้ขอพรมากมาย เช่น ขอลูก ขอการเรียน ขอเงิน ขอความร่ำรวย ขอโชค ขอลาภ ขอสุขภาพ ขอ.....



ชายหาดแฮฮุนแด รูปปั้นเมอร์เมด อาคารกระจกกันกระสุนโนริมารุ APEC (ด้านนอก) ไปเที่ยวชายหาด Haeundae บนเกาะ Dongbaek แรกเริ่มบริเวณแห่งนี้ มีชื่อเสียงว่าเป็นแหล่ง ที่ตั้งของน้ำพุร้อน และต่อมากลายเป็นแหล่งพักผ่อนที่ได้รับความนิยมมากในช่วงฤดูร้อน โดยเฉพาะในช่วงวันหยุดยาว จะหนาแน่นไปด้วยผู้คน และถึงแม้ว่าในช่วงที่อากาศหนาวเย็น ผู้คนก็ยังคั่งนิยมนิยมเดินเล่นและเล่นว่าวท่ามกลางอากาศที่สดชื่นของชายฝั่ง ลักษณะของชายหาดเป็นหาดโค้งเว้ายาว 2 ก.ม. และน้ำไม่ลึกมากชื่อ Haseundae ได้มาจากนามปากกา Hae-un ของนาย Choi-Choi Won นักการเมืองของเกาหลีที่หลงเสน่ห์ของความงามบนเกาะนี้ และ ชมความงามของรูปปั้นเมอร์เมด และ อาคารกระจกกันกระสุนโนริมารุ APEC ที่ใช้ในการประชุมสุดยอดผู้นำเอเปก ปี 2005 **แวะถ่ายรูปเก็บไว้ตามรอยพระเอกนางเอกเกาหลี ที่ ทำเรียยอร์ช เบย์ 101 #TheBay101** ศูนย์กีฬาทางน้ำที่ทันสมัย อีกทั้งยังมีคลับแฮร์สและร้านอาหาร ร้านบาร์เปียร์ อีกจุดนั่งชิว กินลมชมบรรยากาศ โดยเฉพาะยามเย็นและค่ำคืนที่เงาสะท้อนของตึกระฟ้าเปิดไฟส่องสว่างกระทบกับน้ำทะเลได้แสงสีสวย

อิสระอาหารค่ำ ที่ ย่านชายหาดควังอาลี แหล่งรวมอาหารทะเลสดชิก และ เมนูอาหารเกาหลีหลากหลาย

เดินเล่นยามค่ำคืน #ชายหาดควังอาลี #Gwangalli Beach หนึ่งในชายหาดดัง ไม่แพ้ชายหาดแฮอินแด ชายหาดควังกาลีมีความยาว 1.4 กิโลเมตร มีหาดทรายขาวละเอียดและน้ำทะเลใสสะอาด ระหว่างวันจะมีกิจกรรมทางน้ำให้ทำมากมายและที่นี่ยังดึงดูดนักท่องเที่ยวมากมาย ด้านหน้าของชายหาดควังกาลีจะมองเห็นสะพานควังอัน ซึ่งเป็นสะพานแขวนที่ข้ามทะเลแห่งแรกของเกาหลีที่เชื่อมระหว่างย่านเมืองเก่าของเมืองปูซานกับย่าน Centum ที่เป็นย่านการค้าเกิดใหม่ของเมือง ช่วงกลางคืนจะเปิดไฟสะท้อนน้ำทะเลสวยงาม มีร้านค้าร้านอาหาร ตั้งอยู่เรียงรายให้ นั่งชิวๆ กินลมกันเพลินๆ

หลังจบบรรยากาศการท่องเที่ยว ค่ำคืนนี้...ขอส่งทุกท่านกลับเข้าที่พัก

DAY	วันที่ห้า เมืองปูซาน - สนามบินนานาชาติแดกู หรือ คิมเฮปูซาน - กรุงเทพฯ	เช้า	กลางวัน	ค่ำ
5		X	X	-

รับประทานอาหารเช้า แบบอเมริกันเกาหลีชุด หรือ เชมิ ที่ ห้องอาหารโรงแรม





ทุกท่านจะได้รู้จักสมุนไพรสมุนไพรหรือราชาแห่งมวลสมุนไพร เพราะเกาหลีใต้เป็นประเทศที่มีการผลิตสมุนไพรที่มีคุณภาพเป็นอันดับ 1 ของโลก ที่ **ศูนย์สมุนไพร** ซึ่งใครใคร่ที่ได้มาเที่ยวก็จะชื่นชอบหาซื้อเป็นของฝากเพราะราคาที่ถูกว่าเมืองไทยและคุณประโยชน์นานัปการ เช่น ช่วยเสริมความแข็งแรงให้แก่ระบบย่อยอาหารและปอด ช่วยทำให้จิตใจสงบและเพิ่มพลังกำลังโดยรวม สรรพคุณทางการแพทย์ ช่วยบำรุงหัวใจ ป้องกันโรคหัวใจขาดเลือด เสริมประสิทธิภาพทางเพศ ลดและป้องกันมะเร็ง

ผลิตเพื่อกับการซื้อป้องกัน หนีภัยปลอดภัย **ดิวตี้ฟรี** (ปัจจุบันเป็นที่นิยมมากของชาวเกาหลีและต่างประเทศ โดยเฉพาะชาวจีน เพราะ ดิวตี้ฟรีประเทศนี้ มีถึง 5 บริษัทยักษ์ใหญ่ที่แข่งขันกัน) มีสินค้าแบรนด์เนมนำเข้าจากต่างประเทศมากมายหลากหลายชนิด ที่มีความทันสมัยในโลกแฟชั่น รวมทั้งสินค้าแบรนด์เกาหลียอดนิยมที่ชาวเกาหลี ชาวจีน และชาวญี่ปุ่น ไม่ว่าจะเสื้อผ้า กระเป๋า แวนตา เครื่องสำอาง น้ำหอม หมวก รองเท้า เครื่องประดับ เป็นต้น

Oryukdo Sunrise Park ชมความงามของทิวทัศน์ท้องทะเล ซึ่งมีทางเดินเป็น Skywalk สูงถึง 35 เมตร ที่มีลักษณะเหมือนกับม้า พื้นเป็นกระจกสามารถมองเห็นด้านล่างได้ มีความหนาถึง 55.49 มิลลิเมตร ทำให้โครงสร้างปลอดภัย สร้างขึ้นมาภายใต้รูปแบบ “เดินไปทั่วท้องฟ้า” Oryukdo Sunrise Park ถูกสร้างขึ้น เมื่อวันที่ 12 กันยายน 2012 ซึ่งถือเป็นจุดแบ่งระหว่างทะเลตะวันออกและภาคใต้

อาหารกลางวัน

ลิ้มลองเมนูดังตามละคร Winter Love Song “ ทศกาลปี ” หรือไถ่บาร์บีคิวผัดซอสเกาหลีแห่งเมืองชุนซอน

หลังอาหารกลางวัน



แฉะถ่ายภาพด้านหน้าของ **#หอคยองพูซาน** 1 ใน 2 หอคยองของประเทศเกาหลีใต้ถึง 118 ม. เหนือระดับน้ำทะเล **ตั้งอยู่ที่สวนสาธารณะยงดูซาน** ชื่อ “ยงดูซาน (Yongdusan)” นั้น มาจากลักษณะรูปร่างของภูเขาที่เหมือนกับหัวมังกร ซึ่งหันหน้าเข้าสู่ฝั่งทะเล เพื่อป้องกันและกำจัดศัตรูที่มาจากทะเล และที่ตั้งอนุสาวรีย์ของ **นักรบผู้ยิ่งใหญ่ - นายพล ยี ซุน ซิน** วีรบุรุษของคนเกาหลีในสมัยศตวรรษที่ 16 ในช่วงที่ญี่ปุ่นบุกคาบสมุทรเกาหลี โดยประชาชนด้วยการใช้เรือรบพิเศษที่เรียกว่า โคบุกซอน หรือเรือเต่า สัญลักษณ์ของการมี





อายุยืนยาว หอระฆัง นาฬิกาดอกไม้ เป็นต้น #ย่านนมโปกดอง เซ็นเตอร์พ้อยพูซาน มีขนมดัง Hotteok ที่ตั้งของ BIFF สแควร์ (Busan International Film Festival) ที่นี่เปรียบเสมือนย่านเมืองดองที่กรุงโซล เพราะเป็นแหล่งช้อปปิ้งสินค้าในใจกลางเมืองพูซาน ยังเป็นที่ตั้งสถานที่ตั้งโรงหนังมากมายของเมืองพูซาน และ ยังเป็นสถานที่ที่ดาราสีวูดเกาหลีที่ได้รับรางวัลในแต่ละปีได้ประทับรอยมือไว้เป็นที่ระลึก มีประติมากรรมทองแดงตั้งอยู่โดยทั่วไป เป็นจุดที่นักท่องเที่ยวควรค่าแก่การมาเยี่ยมชม **แวะตลาดปลาซากาลชิ** สถานที่ที่เราจะสัมผัสชีวิตและอาชีพพื้นเมืองของชาวพูซานดั้งเดิม ซึ่งเป็นที่รู้จักตั้งแต่สมัยสงครามเกาหลี 1950 เป็นต้นมา ตลอดแนวท่าเรือประมาณ 1 กม. จากศาลากลางเมืองพูซาน เป็นแหล่งรวมขายส่งปลาทุกชนิด ทุกวันจะมีของสดของทะเลมากมายนำมาประมูลกันในยามเช้ามืด และช่วงสายยังสามารถซื้อในราคาปลีกที่ค่อนข้างถูก

เย็น..... ขึ้นอยู่กับวันและเวลาที่เดินทาง เหมินฟ้ากลับกรุงเทพฯ

โดยสายการบิน T'way (TW), Jeju Air (7C), Eastar Jet (ZE)

มีบริการ Air Cafe จำหน่าย อาหาร เครื่องดื่ม และขนมคบเคี้ยวบนเครื่องบิน (สายการบินไม่อนุญาตให้ผู้โดยสารนำอาหารข้างนอกมารับประทานบนเครื่องบิน)

ค่า.....เดินทางถึงสนามบินสุวรรณภูมิ

รายการนี้เป็นเพียงข้อเสนอที่ต้องได้รับการยืนยันจากผู้จัดอีกครั้งหนึ่ง สงวนสิทธิ์ในเรื่องเที่ยวบินและตารางบินสายการบิน ราคา และ รายการ เปลี่ยนแปลงหรือสับเปลี่ยนได้ โดยมีต้องแจ้งให้ทราบล่วงหน้า ผู้จัดจะไม่รับผิดชอบและไม่สามารถคืนค่าใช้จ่ายต่างๆ ได้ ในทุกกรณี เนื่องจากการชำระค่าทัวร์ในลักษณะเหมาจ่ายกับตัวแทนต่างๆ เช่น ไม่ผ่านการพิจารณาในการตรวจคนเข้าเมือง-ออกเมือง กรมแรงงาน การกระทำที่ส่อไปในทางผิดกฎหมาย เอกสารเดินทางไม่ถูกต้อง การถูกปฏิเสธในกรณีอื่นๆ ไม่รับประกันอาหารบางมื้อ ไม่เที่ยวบางรายการ เป็นต้น

ขอบคุณที่มาของภาพที่ดีจากการสถานที่ต่างๆ และจากการท่องเที่ยวเกาหลี www.visitkorea.co.kr และการท่องเที่ยวพูซาน www.bto.or.kr และการท่องเที่ยวแดกู www.tour.daegu.go.kr ภาพทั้งหมดที่แสดงใช้เพื่อประกอบความเข้าใจ





เมนูอาหารทัวร์สำหรับคณะ (ภาพและคำอธิบายอาหารที่แสดงใช้เพื่อประกอบความเข้าใจ)

<p>เมนูบาร์บีคิวไฟหรือบลูโอกิ ชุด 4 ท่าน/โต๊ะ เป็นอาหารดั้งเดิมของคาบสมุทรเกาหลี ก่อนเมนูคาลปี โดยนำเนื้อหมูสไลด์หมักซอสคั้นจิ้งและเครื่องปรุงรสต่างๆ เมื่อนำมาปรุงจะมีรสออกหวานนุ่ม เวลาทาน นำมาผัดอย่างชุกชุกกับซุปลูโกกิบนกะทะแบนพร้อมผักกะหล่ำและ... โดยจะมีลักษณะออกเป็นแบบน้ำซัน เพื่อเป็นน้ำซุปลูโกกิลูกคลุกทานกับข้าว เสริฟพร้อมข้าวสวยร้อนและเครื่องเคียงต่าง ๆ ประจำวันคู่โต๊ะ</p>	
<p>เมนูชุดหมย่างคาลปี ชุด 4 ท่าน/โต๊ะ อาหารพื้นเมืองเกาหลีที่เลื่องชื่อและรู้จักกันดีทั่วโลก มีรสชาติออกหวาน นุ่มและกลมกล่อม นำเนื้อหมูหมักปิ้งย่างบนกะทะ และตัดเป็นชิ้นพอคำ ห่อทานกับผักกาดเขียวแบบเมียงคำไทย โดยใส่น้ำจิ้มเต้าเจี้ยว (เครื่องจิ้มหมัก ที่ช่วยชูรสอย่างดี) ตามด้วยข้าวสวยร้อนเล็กน้อย อย่าลืม ! ทานเครื่องเคียงต่างๆ เพื่อความสมดุลในการทานแบบฮินหยาง และ น้ำซุปลูโกกิประจำวัน</p>	
<p>เมนูเปิบพิสดาร-ไก่ตุ๋นโสม เสริฟท่านละ 1 ตัว ในหม้อดินร้อน อาหารวังในสมัยก่อน ตั้งแต่สมัยราชวงศ์โชซอน เชื่อกันว่าบำรุงและเสริมสุขภาพ โดยใช้ไก่ที่มีอายุวัยรุ่น ภายในตัวไก่จะมีข้าวเหนียว รากโสม พุทราแดงและเคล็ดลับในการตุ๋นเพื่อให้รสชาติกลมกล่อม เนื้อไก่นุ่มและย่อย เสริฟพร้อมเครื่องเคียงคู่โต๊ะ เช่น กักตูกีหรือหัวไชเท้าหมักดอง หรือ กิมจิหมักดอง และ เหล้าโสม เป็นต้น</p>	
<p>เมนูหม้อไฟซีฟู้ดทะเลสไตล์พูซาน เสริฟเป็นชุดสำหรับ 4 ท่าน/โต๊ะ นำซีฟู้ดในท้องทะเล เช่น กุ้ง หอย ปลาหมึก ตกแต่งมาในหม้อไฟ พร้อมต้นกระเทียม ผัก เห็ด และโอเด็ง เป็นต้น จัดเรียงสวยงามในหม้อไฟพร้อมน้ำซุปลูโกกิลูกกลมกล่อมสูตรพิเศษของทางร้าน ดูน่าตาชวนหิว มีบริการเครื่องเคียง น้ำจิ้มซีฟู้ดเกาหลี พริกสดหรือพริกป่นแดง พร้อมทั้งเส้นก๋วยเตี๋ยวลงไปต้มเพื่อรับประทานเป็นก๋วยเตี๋ยวซีฟู้ด</p>	
<p>เมนูตั้งตามละคร Winter Love Song “ ทักคาลปี “ ชุด 4 ท่าน/โต๊ะ หรือไก่บาร์บีคิวผัดซอสเกาหลีอาหารเลื่องชื่อของเมืองชุนซอน นำไก่บาร์บีคิว ตกหรือข้าวเหนียวปั้น มันหวาน ผักต่างๆ ลงผัดร่วมกับซอสบาร์บีคิวเกาหลีในกะทะแบน วิธีการทานแบบเมียงคำไทยโดยห่อกับผักกาดเขียวเกาหลี เมื่อทานไประยะหนึ่ง จะนำข้าวสวยและสาหร่ายแห้งมาผัดรวมกับทักคาลปี เพื่อให้เกิดอาหารชนิดใหม่คือทักคาลปีโปคิมหรือข้าวผัดทักคาลปีที่ทั้งหอมและน่าทาน เสริฟพร้อมเครื่องเคียง</p>	
<p>เมนูอาหารชุดพื้นบ้านสไตล์ “ฮันชัมพับ” สำหรับ 4 ท่าน/โต๊ะ เป็นตำรับอาหารที่ให้คุณค่าทางสารอาหารมีรสชาติและกลิ่นที่เป็นเอกลักษณ์ มีแคลลอรี่ต่ำโดยใช้คุณสมบัติของอาหารจานเดียวอย่างเป็นประโยชน์ที่สุดตามฤดูกาลและท้องที่ จึงให้คุณค่าความลงตัวในรสชาติ มีกับข้าวถ้วยเล็กๆ หลากหลายชนิดและประเภทที่จัดเตรียมให้ได้เลือกชิมและทานคู่กับข้าวสวย ถือเป็นอาหารเพื่อสุขภาพและอายุที่ยืนยาวเพราะครบคุณค่าทางโภชนาการ ที่ชาวเกาหลีทานกันมาตั้งแต่โบราณ</p>	





Price & Conditions

ราคานี้เป็นราคาสำหรับนักท่องเที่ยวชาวไทยหรือผู้ถือหนังสือเดินทางไทยเท่านั้น (นักท่องเที่ยวต่างประเทศ โปรดเช็ค)

สายการบิน	BUDGET AIRLINE	กรุ๊ปคณะ	20-30 ท่านต่อคณะ
-----------	----------------	----------	------------------

หมายเหตุสำคัญ เพื่อให้ได้รับการสนับสนุนส่งเสริมการท่องเที่ยว จึงขอประชาสัมพันธ์และขอเรียนให้ลูกค้าทุกท่านทราบว่า ทุกท่านต้องเข้าเยี่ยมชมร้านค้าสินค้าพื้นเมืองเกาหลีที่ได้รับการจดทะเบียนถูกต้องตามกฎหมายสาธารณสุขเกาหลี เพื่อรับฟังและเลือกซื้อสินค้าที่ชื่นชอบเป็นเวลา 60 นาทีต่อร้านค้าพื้นเมือง อาทิเช่น ศูนย์โสมเกาหลี ศูนย์น้ำมันสน ศูนย์ฮ็อกเก็ดนามู ศูนย์เครื่องสำอางเวชสำอาง ร้านขนมพื้นเมือง เป็นต้น

- เดินทางขั้นต่ำปกติ 25 ท่านผู้ใหญ่ (ที่นั่งจำกัด จองและจ่ายก่อนได้สิทธิก่อน จองหลัง อาจต้องเพิ่มค่าตัว)
- หากต่ำกว่ากำหนด อาจจะไม่มียานพาหนะและอาจต้องมีการเปลี่ยนแปลงราคา หากผู้เดินทางทุกท่านยินดีที่จะชำระค่าบริการเพิ่มเพื่อให้คณะเดินทางได้ ทางเรายินดีที่จะประสานงานในการเดินทางตามความประสงค์
- สงวนสิทธิ์ในการปรับเปลี่ยนราคาเพิ่ม หากมีการปรับขึ้นของราคาน้ำมันหรือภาษีใดๆ จากสายการบิน คิดอัตรา ณ วันที่ 29/10/19
- สงวนสิทธิ์ในเรื่องเที่ยวบินและตารางบิน ราคา และ รายการ เปลี่ยนแปลงหรือสับเปลี่ยนได้ โดยมีต้องแจ้งให้ทราบล่วงหน้า

ในกรณีที่ไม่ใช่ตัวกรุ๊ปแต่ต้องการจองทัวร์ คิดท่านละ 8,900 บาท

เด็ก 2-7 ปี : ห้องพัก = ผู้ใหญ่ 2 + เด็ก 1 ไม่มีเตียง | เด็ก 8-12 ปี ห้องครอบครัว

ทารก หมายถึง ผู้โดยสารที่มีอายุต่ำกว่า 24 เดือน ณ วันที่เดินทางไปและวันเดินทางกลับ กรุณาติดต่อเพื่อขอราคาพิเศษ เด็กทารกสามารถเดินทางโดยนั่งบนหน้าตักของผู้ใหญ่ โดยอนุญาตให้เด็กทารกหนึ่งคนต่อผู้ใหญ่สองคนเท่านั้น และห้ามมิให้นำรถเข็นเด็ก หรือที่นั่งสำหรับเด็กขึ้นบนเครื่องบิน จำนวนเด็กทารกต่อเที่ยวบินถูกจำกัดไว้เพื่อความปลอดภัย และสายการบินสามารถปฏิเสธการนำเด็กทารกเดินทางไปกับท่าน ส่วนผู้จัด เราคำนึงถึงความปลอดภัยและเพื่อสร้างความสุขแก่คณะผู้เดินทาง **ผู้ทุพพลภาพ/มีปัญหาด้านสุขภาพหรืออยู่ในภาวะเจ็บป่วย** ขอให้แจ้งผู้จัดก่อนซื้อทัวร์ เพื่อเช็กับทางสายการบินและผู้ให้บริการ เพราะอาจไม่อนุญาตให้ใช้อุปกรณ์ช่วยเหลือต่างๆ ขึ้นเครื่องบินได้ เช่น น้ำยา เข็มฉีดยา เครื่องใช้แบตเตอรี่ หรือ เครื่องหายใจ **สตรีมีครรภ์** ขอให้แจ้งผู้จัดก่อนซื้อทัวร์ เพื่อเช็กับทางสายการบินและผู้ให้บริการ โดยทั่วไป

-อายุครรภ์ไม่ถึง 27 สัปดาห์ : ต้องลงนามยินยอมในเอกสารจำกัดขอบเขตความรับผิดชอบของสายการบิน เมื่อทำการเช็คอินเพื่อแสดงความยินยอมไม่ทำการเรียกร้องใดๆ ต่อสายการบิน

-อายุครรภ์ในช่วงสัปดาห์ที่ 28 สัปดาห์ ถึง 34 สัปดาห์ : แสดงใบรับรองแพทย์ ยืนยันสัปดาห์ที่ตั้งครรภ์และกำกับวันที่ไม่เกินสามสิบ (30) วันนับจากเที่ยวบินขาออกที่กำหนดหรือเที่ยวบินขาเข้าที่กำหนด และต้องลงนามยินยอมในเอกสารจำกัดขอบเขตความรับผิดชอบของสายการบิน เมื่อทำการเช็คอินเพื่อแสดงความยินยอมไม่ทำการเรียกร้องใดๆ ต่อสายการบิน

-อายุครรภ์ตั้งแต่สัปดาห์ที่ 35 ขึ้นไป: สายการบินปฏิเสธการให้บริการ

ปกติผู้จัดจะส่งใบนัดหมายเตรียมตัวการเดินทาง ก่อนการเดินทางอย่างน้อยประมาณ 5-7 วัน





ข้อมูลสำหรับผู้เดินทาง

- หนังสือเดินทางประเทศไทยเล่มสีแดงทั่วไป หรือหนังสือเดินทางข้าราชการไทย ไม่ต้องยื่นขอวีซ่าก่อนออกเดินทาง ฟรีวีซ่าเดินทางท่องเที่ยวในเกาหลีได้ 90 วัน **หมายเหตุ:** สำหรับผู้เดินทางที่อายุไม่ถึง 18 ปี และไม่ได้เดินทางกับบิดา มารดา ต้องมีจดหมายยินยอมให้บุตรเดินทางไปต่างประเทศจากบิดาหรือมารดาแนบในการเดินทางออกนอกประเทศไทย
- เตรียมหนังสือเดินทางมีอายุมากกว่า 6 เดือน ณ วันเดินทาง (ต้องมีหน้าว่างสำหรับประทับตราอย่างน้อย 2 หน้าเต็ม) **หนังสือเดินทางอยู่ในสภาพที่ดี (ไม่ชำรุด)** เพื่อยื่น ณ ด่านตรวจคนเข้าเมือง เนื่องจากเคาเตอร์สายการบินหรือด่านตรวจคนเข้าเมืองอาจปฏิเสธการเดินทางของท่าน
- ค่าวีซ่า** สำหรับพาสปอร์ตต่างดาว หรือ ชาวต่างชาติ (บางประเทศ) ที่มี Visa และ Work Permit พนักงานในประเทศไทย จะต้องจัดเตรียมเอกสารเพื่อยื่นขอวีซ่า ตามที่สถานทูตเกาหลีกำหนด ผู้จัดจะเป็นผู้ช่วยดำเนินการยื่นวีซ่าให้ท่าน โดยท่านต้องชำระค่าใช้จ่ายวีซ่าและค่าบริการต่างหาก (เจ้าของหนังสือเดินทางจะต้องทำเรื่องแจ้ง เข้า-ออกด้วยตนเองก่อนจะยื่นวีซ่า) ท่านอาจจะต้องแสดงตัวตนที่สถานทูต สิทธิการออกวีซ่าขึ้นอยู่กับสถานทูตเท่านั้น
- ขอสถวนสิทธิ์ไม่รับผิดชอบค่าเสียหายจากความผิดพลาดในการสะกดชื่อ** นามสกุล คำนำหน้าชื่อ เลขที่หนังสือเดินทาง และอื่นๆ เพื่อใช้ในการจองตั๋วเครื่องบิน ในกรณีที่มีได้ส่งหน้าสำเนาหนังสือเดินทาง (พร้อมทั้งหน้าเปลี่ยนชื่อนามสกุล ถ้ามี) ให้กับทางผู้จัด

อัตราค่าบริการ ต่อท่าน งดแถมกระเป๋า

Departure **กุมภาพันธ์ 2020** (ที่นั่งจำกัดในแต่ละวัน จองและจ่ายก่อนได้สิทธิก่อน จองหลัง อาจต้องเพิ่มค่าตัว)

เช็คอิน	วันออกเดินทาง		วันเดินทางกลับ			ราคา/ท่าน (บาท)	ห้องเดี่ยว+	หมายเหตุ	
	วัน	เดือน	วัน	เดือน	วัน				
วันพุธ	12	กุมภาพันธ์	20	16	กุมภาพันธ์	20	18,900	5,900	
วันพุธ	19	กุมภาพันธ์	20	23	กุมภาพันธ์	20	18,900	5,900	
วันพุธ	26	กุมภาพันธ์	20	01	มีนาคม	20	18,900	5,900	

Departure **กุมภาพันธ์ 2020** (ที่นั่งจำกัดในแต่ละวัน จองและจ่ายก่อนได้สิทธิก่อน จองหลัง อาจต้องเพิ่มค่าตัว)

เช็คอิน	วันออกเดินทาง		วันเดินทางกลับ			ราคา/ท่าน (บาท)	ห้องเดี่ยว+	หมายเหตุ	
	วัน	เดือน	วัน	เดือน	วัน				
วันพุธ	04	มีนาคม	20	08	มีนาคม	20	16,900	5,900	
วันพุธ	11	มีนาคม	20	15	มีนาคม	20	16,900	5,900	
วันพุธ	18	มีนาคม	20	22	มีนาคม	20	16,900	5,900	





คำแนะนำ สำหรับผู้เดินทางที่ไม่ได้อยู่จังหวัดเดียวกับสนามบินที่ทริปเดินทาง และ/หรือ จำเป็นต้องซื้อตั๋วเครื่องบิน หรือการเดินทางรูปแบบอื่นๆ มายังสนามบินที่ทริปเดินทาง ก่อนออกตัวเครื่องบิน ภายในประเทศ / ระหว่างประเทศ หรือซื้อตั๋วรถไฟ หรือซื้อตั๋วรถโดยสาร ฯลฯ หรือมีการจองห้องพักล่วงหน้าก่อนวันเดินทางจริง ควรสอบถามยอดจองทัวร์ และตารางเวลาการเดินทางของทัวร์ที่ท่านจอง ที่แน่นอนจากเจ้าหน้าที่เป็นลายลักษณ์อักษร เพื่อเป็นการป้องกัน มิให้เกิดข้อผิดพลาดขึ้นกับท่านในภายหลัง

ทั้งนี้ ทางบริษัทขอสงวนสิทธิ์ไม่รับผิดชอบค่าใช้จ่ายที่อาจเกิดขึ้น หากท่านได้มีการจองการเดินทางดังกล่าวมายังสนามบินที่ทริปเดินทาง โดยยังไม่ได้รับการยืนยันเป็นลายลักษณ์อักษรจากทางบริษัทฯ

เพื่อประโยชน์ของผู้เดินทาง โปรดศึกษาเงื่อนไขการจองทัวร์ และการยกเลิกทัวร์ ที่ระบุในรายการทั้งหมดหลังจากท่านทำการจองทัวร์แล้ว ทางบริษัทจะถือว่าท่านเข้าใจ และพร้อมปฏิบัติตามเงื่อนไขดังกล่าว

**อัตรา
ค่าบริการ
รวม**

ตามรายการ: ค่าตั๋วเครื่องบินชั้นประหยัด กรุงเทพฯ - แดง (พูซาน) - กรุงเทพฯ ไปกลับแบบหมู่คณะ (ตามวันเวลาที่ระบุในตั๋วเครื่องบิน) พร้อมที่พัก 3 คืน (ห้องละ 2-3 ท่าน) + อาหารเช้า กลางวัน และเย็นหรือค่ำ + บัตรเข้าชมสถานที่ + รถนำเที่ยวตามรายการ + น้ำแร่บนรถวันละ 1 ขวด + **รวมค่าภาษีมูลค่าเพิ่ม 7% (ยกเว้นตั๋วเครื่องบิน) + สายการบินจำกัดน้ำหนักเพียงท่านละ 15 กก.** (ขึ้นอยู่กับนโยบายสายการบิน ไม่เกินจำนวน 1-2 ชิ้น) และถือขึ้นเครื่องได้อีกท่านละ 1 ชิ้น 10 กก. (ตามขนาดที่กำหนดของสายการบิน ไม่รวมกระเป๋าสะพาย) + ประกันอุบัติเหตุตามกรมธรรม์ (ขั้นต่ำวงเงินประกัน 1 ล้านบาท ค่ารักษาพยาบาล 5 แสนบาท 1-15 ปี หรือ อายุ 75-85 ความคุ้มครองเหลือ 50% อายุต่ำกว่า 1 ปี หรือ อายุเกิน 85 ปีไม่คุ้มครอง ไม่คุ้มครองโรคประจำตัวหรือการถูกฆาตกรรมหรือถูกทำร้ายร่างกาย)

ตั๋วเครื่องบินและค่าทัวร์ที่ชำระแล้ว

ตั๋วเครื่องบิน ไปกลับแบบหมู่คณะ ไม่สามารถ				
เปลี่ยนเที่ยวบินไปหรือกลับ	เปลี่ยนวันเดินทางไปหรือกลับ	เปลี่ยนชื่อผู้เดินทาง	อัปเดตที่นั่ง	คืนค่าบัตรโดยสาร

และหากยกเลิกการเดินทาง ไม่มีระบบ คืนเงินบางส่วน หากผู้โดยสารถูกปฏิเสธการออกนอกประเทศไทยหรือเข้าประเทศเกาหลี จากเจ้าหน้าที่แรงงานไทยหรือเจ้าหน้าที่ตรวจคนออกนอกประเทศไทยและเจ้าหน้าที่ตรวจคนเข้าเมืองที่ประเทศเกาหลี ทางผู้จัดและทางสายการบินจะไม่รับผิดชอบค่าใช้จ่ายที่เกิดขึ้นทุกกรณี ผู้โดยสารอาจจะต้องรับผิดชอบค่าปรับที่ประเทศเกาหลีเรียกเก็บ ผู้โดยสารต้องรอกลับประเทศไทยในเที่ยวบินถัดไปที่ที่นั่งว่างหรือตามวันเดินทางของตั๋วเครื่องบิน ทั้งนี้แล้วแต่ทางเจ้าหน้าที่ตรวจคนและสายการบิน ทางผู้จัดไม่สามารถเข้าไปแทรกแซงได้

โรงแรมที่พักที่ระบุในรายการทัวร์ อาจมีการเปลี่ยนแปลง เนื่องจากเป็นทัวร์ราคาพิเศษ (โรงแรมที่พักไม่ได้อยู่ในใจกลางเมือง) ปกติผู้จัดจะแจ้งให้ทราบก่อนการเดินทางอย่างน้อยประมาณ 3-5 วัน พร้อมทั้งใบนัดหมายเตรียมตัวการเดินทาง

รูปแบบห้องพักของโรงแรมจะแตกต่างกัน รูปแบบห้องพักของโรงแรมจะแตกต่างกัน และอาจมีสไตล์การตกแต่งทุกห้องไม่เหมือนกัน ห้องพักเดี่ยว (Single เตียงเล็กมาตรฐาน 1 เตียง) ห้องคู่ (Twin เตียงเล็กมาตรฐาน 2 เตียง /





Double เตียงใหญ่มาตรฐาน 1 เตียง) และห้องพักแบบ 3 ท่าน (ห้องครอบครัว Family Room 1 เตียงใหญ่+1 เตียงเล็ก) ห้องพักอาจจะไม่ติดกัน ห้องมีขนาดกะทัดรัด มีหรือไม่มีอ่างอาบน้ำ มีสิ่งอำนวยความสะดวกครบ น้ำดื่มฟรีอยู่ในห้องพักจะมี 1 หรือ 2 ขวด (บางโรงแรมหรือรีสอร์ท อาจไม่มีบริการนี้) ส่วนน้ำแร่ที่ห้องและมินิบาร์ในโรงแรมราคาจะสูงกว่าปกติ อาจมีบริการกดน้ำ+ชากาแฟฟรี ช่วงการจัดงานระดับเมือง ระดับประเทศ ระดับนานาชาติ เช่น Trade Fair, Convention, Festival, Conference, Expo เป็นต้น เป็นผลให้ราคาโรงแรมสูงขึ้นมากและห้องพักในเมืองเต็ม ผู้จัดขอสงวนสิทธิ์ในการจัดที่พักตามความเหมาะสม

เมนูอาหารทัวร์ โดยปกติทางผู้จัดจะหลีกเลี่ยงอาหารประเภทเนื้อวัวเพื่อส่วนรวม จะบริการเป็นหมูหรือไก่หรือมีพิเศษตามรายการ โดยส่วนมากอาหารทัวร์มักจะเป็นอาหารทานเพื่อโภชนาการและสุขภาพ จะไม่เออกรสจัด แบบอาหารท้องถิ่น เช่น หมูย่างเกาหลี ไก่ตุ๋นโสม เกาหลีมีวัฒนธรรมในการรับประทานอาหาร ซึ่งจะนิยมอาหารชนิดเดียว มักจะเป็นการทานแบบแบ่งปัน คือ 1 ชุดต่อ 4 ท่าน และมีเครื่องเคียงแบบต่างๆ พร้อมข้าวสวย **การนำเครื่องดื่ม** ทั้งประเภทแอลกอฮอล์และไม่แอลกอฮอล์เข้าไปในร้านอาหาร ทางร้านอาหารจะเก็บค่าบริการ หรือ ค่าเปิดขวดเสมอ **สำหรับท่านที่มีข้อจำกัดทางด้านอาหารหรือศาสนา** ท่านอาจต้องชำระเพิ่มเติม หรือ เตรียมอาหารส่วนตัวไป ระหว่างมื้ออาหาร กรุณาจองก่อนว่าทางร้านอาหารเสิร์ฟอาหารสำหรับกรุ๊ปให้เรียบร้อยก่อน จึงจะทำอาหารพิเศษเสิร์ฟให้ท่านได้ในภายหลัง **เมนูอาหารอาจมีการเปลี่ยนแปลงได้ตามความเหมาะสม** ขึ้นอยู่กับสถานการณ์ เช่น เวลาออกหรือเวลาถึงของเที่ยวบินแต่ละสายการบิน การจราจรบนท้องถนน วันเวลาเปิดปิดของร้านอาหาร หรือด้วยสาเหตุต่างๆ ขอสงวนสิทธิ์ในการเปลี่ยนแปลงหรือปรับปรุง

ในกรณีที่เกิดเหตุใดๆ จนทำให้คณะทัวร์ไม่สามารถออกเดินทางได้ เช่น มีลูกค้ากลุ่มใหญ่ยกเลิกการเดินทางกะทันหัน ทางสายการบินเรียกที่นั่งคืนด้วยเหตุผลของสายการบิน ฯลฯ ทางผู้จัดจะพยายามหาโปรแกรมอื่นในราคาและช่วงเวลาใกล้เคียงกันทดแทน ขอให้ลูกค้าตระหนักดีว่าเหตุการณ์ดังกล่าวถือเป็นเหตุสุดวิสัยและเชื่อมั่นว่าผู้จัดได้พยายามอย่างสุดความสามารถ โดยลูกค้าจะไม่ยกเหตุข้อนี้มาเป็นข้อเรียกร้องใดๆ กับผู้จัด หากลูกค้าประสงค์รับเงินคืน ทางผู้จัดยินดีคืนเงิน

ราคา ค่าบริการ ไม่รวม	ค่าใช้จ่ายส่วนตัว อาทิ อาหารและเครื่องดื่มที่สั่งเพิ่ม โทรศัพท์ โทรสาร มินิบาร์ ทิวทัศน์พิเศษ ค่าทำหนังสือเดินทาง ค่าซักรีด ค่าสัมภาระที่เกินขึ้นหรือน้ำหนักเกินสายการบินกำหนด ค่าวีซ่าพาสปอร์ตต่างด้าวหรือต่างชาติ จัดเก็บ 60,000 วอน ที่สนามบินสุวรรณภูมิ (ค่าบริการของ คนขับรถ+ไกด์) *** หัวหน้าทัวร์แล้วแต่ความพึงพอใจของท่าน ***
--------------------------------------	---

เงื่อนไข การจอง	เงื่อนไขการชำระเงิน 1. กรุณาชำระค่ามัดจำทัวร์ 5,000บาทต่อท่าน ภายใน 2 วันทำการ นับจากวันจองทัวร์ พร้อมส่งสำเนาหนังสือเดินทาง (ที่ไม่หมดอายุภายใน 6 เดือน นับจากวันเริ่มเดินทาง/หนังสือเดินทางเล่มใหม่สามารถเดินทางได้เลย) และหลักฐานโอนเงินมาได้ ที่ Fax 0 2116 6423, 0 2116 6454 หรือ กรุณาชำระค่ามัดจำทัวร์ 10,000 บาทต่อท่าน (ช่วงเทศกาลHigh Season หรือเที่ยวบินเหมาลำ) ภายใน 2 วันทำการ นับจากวันจองทัวร์ พร้อมส่งสำเนาหนังสือเดินทาง(ที่ไม่หมดอายุภายใน 6 เดือน นับจากวันเริ่มเดินทาง/หนังสือเดินทางเล่มใหม่สามารถเดินทางได้เลย) และหลักฐานโอนเงินมาได้ ที่ Fax 0 2748 6246-7 2.ค่าทัวร์ส่วนที่เหลือชำระก่อนการเดินทางไม่น้อยกว่า 35 วันทำการ (ในช่วงปกติ) หรือชำระก่อนการเดินทางไม่
----------------------------	--





น้อยกว่า 45 วันทำการ (ในช่วงเทศกาล หรือเมื่อสายการบินเร่งออกบัตรโดยสาร) หรือตามวันเรียกเก็บเงินที่ระบุ (การไม่ชำระเงินค่ามัดจำ หรือชำระไม่ครบ หรือเช็คธนาคารถูกระงับการจ่ายไม่ว่าด้วยสาเหตุใดใด ผู้จัดมีสิทธิยกเลิกการจัดหรือยกเลิกการเดินทาง) (เทศกาลปีใหม่ เทศกาลตรุษจีน ตลอดเดือนเมษายน วันแรงงาน วันฉัตรมงคล วันหยุดสำคัญทางศาสนา ตลอดเดือนตุลาคม ตลอดเดือนธันวาคม)

- การยกเลิกการจอง**
- 1) การยกเลิกการจองนั้น จะต้องแพ็คเกจหรืออีเมลแจ้งยกเลิกการจองล่วงหน้าอย่างน้อย 30 วันทำการ ก่อนการเดินทาง โดยจะยึดเงินมัดจำ 5,000 บาท ยกเว้นช่วงเทศกาล High Season (เทศกาลปีใหม่ เทศกาลตรุษจีน ตลอดเดือนเมษายน วันแรงงาน วันฉัตรมงคล วันหยุดสำคัญทางศาสนา ตลอดเดือนตุลาคม ตลอดเดือนธันวาคม) จะยึดเงินมัดจำ 10,000 บาท
 - 2) ยกเลิกก่อนการเดินทาง 29-24 วันทำการ - เก็บค่าใช้จ่าย 10,000 ยกเว้นช่วงเทศกาล High Season 12,000 - 18,000 บาท
 - 3) ยกเลิกก่อนการเดินทาง 15-23 วันทำการ - เก็บค่าใช้จ่าย 80% ของราคาทัวร์ ยกเว้นช่วงเทศกาล High Season เก็บค่าบริการ 100%
 - 4) ยกเลิกก่อนการเดินทางวันเดินทาง หรือ 1-14 วันทำการ - เก็บค่าบริการทั้งหมด 100%
- (ราคาทัวร์เป็นการซื้อขาดแบบมีเงื่อนไขกับทางสายการบินและทางผู้จัดทัวร์เส้นทางเกาหลี จะไม่มีการคืนเงินมัดจำหรือค่าบริการทั้งหมดไม่ว่ากรณีใดใด) โดยเฉพาะช่วงเทศกาล High Season หรือ ฤดูกาลท่องเที่ยวของเกาหลี
- การคืนเงินทุกกรณี** ผู้มีชื่อในเอกสารการจอง จะต้องอีเมล หรือ เดินทางมาเซ็นเอกสารการขอรับเงินคืนที่ทำการของผู้จัดอย่างใดอย่างหนึ่งเพื่อทำเรื่องขอรับเงินค่าบริการคืน โดยแนบหนังสือมอบอำนาจพร้อมหลักฐานประกอบการมอบอำนาจ หลักฐานการชำระเงินค่าบริการต่างๆ และหน้าสมุดบัญชีธนาคารที่ต้องการให้นำเงินเข้าให้ครบถ้วน

สายการบินและตัวเครื่องบิน

ในการสำรองที่นั่งและการใส่ชื่อในระบบสำรองที่นั่ง ผู้เดินทางต้องส่งสำเนาของหนังสือเดินทาง (Passport) ที่ชัดเจน หรือ ส่งรายละเอียดที่สายการบินต้องการ (ภาษาอังกฤษ) เช่น คำนำหน้าชื่อ ชื่อและนามสกุล วันเดือนปีเกิด เลขที่พาสปอร์ต วันหมดอายุ (โดยเซ็นต์ชื่อและเขียนยืนยันรับรองเอกสารเป็นลายลักษณ์อักษรให้ทางผู้จัด) หากไม่มีการส่งข้อมูลทั้งหมดในพาสปอร์ตเป็นลายลักษณ์อักษรให้ทางผู้จัด และเกิดการออกชื่อนามสกุลในตัวหรือบัตรโดยสารผิดพลาด อาจมีผลให้ผู้โดยสารจะต้องรับผิดชอบในค่าใช้จ่ายใหม่ที่จะเกิดขึ้นทั้งหมด และสายการบินไม่มีระบบเสียค่าใช้จ่ายเพื่อแก้ไขตัวสะกดคำนำหน้าชื่อ / ชื่อ / นามสกุล หรือ การเปลี่ยนชื่อผู้เดินทาง

หากท่านต้องซื้อบัตรโดยสารภายในประเทศ (เครื่องบิน รถทัวร์, รถไฟ) เพื่อไปและกลับกรุงเทพฯ กรุณาเลือกซื้อบัตรโดยสารภายในประเทศประเภทที่สามารถเลื่อนวันและเวลาการเดินทางได้ ทั้งนี้เพื่อป้องกันปัญหาเที่ยวบินล่าช้าหรือการเปลี่ยนแปลงเวลาของเที่ยวบินหรือการเปลี่ยนแปลงวันเดินทาง

ตัวสายการบินไม่สามารถระบุที่นั่ง ชื่อแบบใช้วิธี RANDOM คือสุ่มเลือกที่โดยสารโดยระบบสายการบิน การจัดที่นั่งบนเครื่องบินเป็นไปโดยสายการบินเป็นผู้กำหนด ทางผู้จัดไม่สามารถเข้าไปแทรกแซงได้ แต่จะทำการ Request ให้ได้เท่านั้น





การเช็คอินตัวเดินทางที่เคาเตอร์สายการบิน เจ็อนไซ

- เคาน์เตอร์เช็คอินจะเปิดให้บริการก่อนเวลาเครื่องออกสาม (3) ชั่วโมง เคาน์เตอร์ จะปิดให้บริการก่อนเวลาออกเดินทาง (90) นาที ผู้โดยสารจำเป็นต้องดำเนินการให้เรียบร้อยภายในระยะเวลาที่ได้รับไว้ ทั้งนี้ไม่ว่าในกรณีใดๆ สายการบินสงวนสิทธิในการปฏิเสธการเดินทาง โดยไม่มีการคืนเงินค่า โดยสารที่ท่านได้ชำระไปแล้ว
- ไม่แสดงตนหรือยืนยันความเป็นตัวท่านต่อพนักงานของสายการบิน
- ไม่อาจแสดงเอกสารได้อย่างครบถ้วนและถูกต้อง (เอกสารการเดินทางที่ชำรุดไม่สมบูรณ์จัดว่าเป็นเอกสารที่ไม่ถูกต้อง)
- สำหรับท่านต้องมีตราอนุญาตเดินทางเข้าหรือออกนอกประเทศ (วีซ่า) ซึ่งจำเป็นต่อการเดินทางไปยังสถานที่ต่างๆ หรือ เอกสารการแจ้งเข้าแจ้งออก หรือ เอกสารด้านการทำงาน Work Permit
- กระทบการประทุษร้ายแก่พนักงานของสายการบิน หรือก่อให้เกิดความวุ่นวาย ณ เคาน์เตอร์ของสายการบิน หรือดูหมิ่นเหยียดหยามพนักงานของสายการบินไม่ว่าโดยการกระทำหรือโดยวาจา
- หากรัฐบาลหรือหน่วยงานอื่นไม่อนุญาตให้ท่านเดินทางหรือขึ้นเครื่องบิน
- หากสายการบินเห็นควรว่าไม่สมควรแก่การเดินทางเนื่องจากอาการเมาสุราหรือมีลักษณะอาการที่เป็นอันตรายอย่างเห็นได้ชัดในทางการแพทย์ และ/หรือ หากสายการบินเห็นควรว่าไม่เหมาะสมในการเดินทางโดยเหตุผลทางการแพทย์ หรือเงื่อนไขทางการแพทย์ของท่านอาจก่อให้เกิดอันตรายต่อสุขภาพแก่ผู้โดยสารอื่น





ข้อตกลงและเงื่อนไขการเดินทางท่องเที่ยวเกี่ยวกับเรา

- จัดให้เฉพาะลูกค้าที่ประสงค์จะไปท่องเที่ยวตามรายการของทัวร์ทุกวันเท่านั้น หากท่านไม่สามารถร่วมทัวร์ทุกวัน แต่สมัครมาร่วมทัวร์เพียงเพื่อการใช้ตัวเครื่องบินและที่พักในราคาพิเศษ หากท่านไม่แจ้ง และปรากฏว่าท่านไม่ร่วมทัวร์ในบางวัน **ทางบริษัทจะคิดค่าดำเนินการในการแยกท่องเที่ยวเอง 300 USDต่อท่าน** (ก่อนซื้อทัวร์ จะต้องแจ้งความประสงค์ที่เป็นจริง เพื่อทางผู้จัดจะได้คิดค่าบริการที่เหมาะสม) **หมายเหตุ** หากการไปพบเพื่อนหรือญาติหรือไปติดต่อธุรกิจหรือท่องเที่ยวอิสระ ทำหลังจากที่รายการเสร็จสิ้นในแต่ละวันแล้ว ไม่เป็นเหตุที่ทางผู้จัด จะตัดการให้บริการท่านแต่อย่างใด
- ขอสงวนสิทธิ์ในการขายหรือไม่ขายให้แก่ท่านที่ต้องใช้รถเข็น หรือ มีโรคประจำตัวบางอย่าง หรือ ท้องอ่อนหรือท้องแก่มาก หรือ มีเด็กอายุ 1-2 ปี หรือ คนพิการ หรือ พระภิกษุสงฆ์ หรือ นักบวช (ก่อนซื้อทัวร์ จะต้องแจ้ง เพื่อหาข้อตกลงร่วมกัน เพราะเราคำนึงถึงความปลอดภัยและเพื่อสร้างความสุขแก่คณะผู้เดินทาง)
- ขอสงวนสิทธิ์ไม่รับท่านผู้เดินทางที่มีความประสงค์จะลักลอบเข้าประเทศเกาหลีใต้เพื่อไปทำงาน หรือเพื่อการอื่นใดอันมิใช่การท่องเที่ยว
- การเปลี่ยนแปลงรายการท่องเที่ยวในทุกการเดินทางอาจเกิดการเปลี่ยนแปลง ดังนี้ รายการท่องเที่ยว อาหารเช้า โรงแรมที่พัก รถทัวร์ในแต่ละวันที่ได้จัดเตรียมไว้ (ทั้งช่วงนำเสนองาน ช่วงสรุป และช่วงเดินทางจริง) ขอสงวนสิทธิ์ในการเปลี่ยนแปลงหรือปรับปรุง โดยพยายามที่จะตามรายการสรุปให้ตรงมากที่สุด หรือในระดับ หรือในคุณภาพที่ใกล้เคียงกันมากที่สุด
- ขอสงวนสิทธิ์ปฏิเสธความรับผิดชอบค่าเสียหายที่เกิดกับชีวิต ร่างกาย การเจ็บป่วย การถูกทำร้าย ความตาย อุบัติเหตุต่างๆ สูญหายในทรัพย์สินหรืออย่างอื่น การนัดหยุดงาน ภัยธรรมชาติ การก่อจลาจล การปฏิวัติ และอื่นๆ ที่เกิดขึ้นทางตรงหรือทางอ้อม
- กรณีเกิดความผิดพลาดจากตัวแทนหรือหน่วยงานที่เกี่ยวข้อง จนมีการยกเลิก ลำช้า เปลี่ยนแปลง การบริการจากสายการบิน (ความสูญหายหรือเสียหายของสัมภาระ ความล่าช้าของเที่ยวบิน การยกเลิกเที่ยวบิน มีการยุบเที่ยวบินรวมกัน ตารางการเดินทางมีการเปลี่ยนแปลง เนื่องจากสายการบินพิจารณาสถานการณ์แล้วว่า อยู่นอกเหนือความควบคุม หรือเหตุผลเชิงพาณิชย์ หรือเหตุผลทางด้านความปลอดภัย เป็นต้น โดยจะปฏิบัติตามเงื่อนไขและข้อจำกัดความรับผิดชอบของแต่ละสายการบิน) บริษัทขนส่ง รถโดยสาร เรือบริการ หรือ หน่วยงานที่ให้บริการ ที่จะส่งผลทำให้เสียเวลาหรือยกเลิกรายการท่องเที่ยวทัวร์บางรายการหรือทั้งหมด ผู้เดินทางไม่สามารถเรียกร้องค่าเสียหาย ไม่ว่าในกรณีใดๆ ทั้งสิ้น ทั้งค่าเสียเวลา ค่าเสียโอกาส ค่าเสียความรู้สึก และค่าใช้จ่ายที่บริษัทจ่ายไปแล้ว เป็นต้น ขอให้ทราบว่า ผู้จัดจะดำเนินโดยสุจริตความสามารถที่จะประสานงานให้เกิดประโยชน์สูงสุดแก่ลูกค้า แต่จะไม่คืนเงิน
- มักคุเทศก์ พนักงานและตัวแทนของผู้จัด ไม่มีสิทธิ์ในการให้คำสัญญาใดๆ ทั้งสิ้นแทนผู้จัด นอกจากมีเอกสารลงนามโดยผู้มีอำนาจของผู้จัดกำกับ
- ผู้จัดจะไม่รับผิดชอบและไม่สามารถคืนค่าใช้จ่ายต่างๆ ได้ ในทุกกรณี เนื่องจากเป็นการชำระค่าทัวร์ในลักษณะเหมาจ่ายกับตัวแทนต่างๆ เช่น ไม่ผ่านการพิจารณาในการตรวจคนเข้าเมือง-ออกเมือง กรมแรงงาน การกระทำที่สื่อไปในทางผิดกฎหมาย การหลบหนี เข้าออกเมือง เอกสารเดินทางไม่ถูกต้อง การถูกปฏิเสธในกรณีอื่นๆ ไม่รับประทานอาหารบางมื้อ ไม่เที่ยวบางรายการ เป็นต้น
- ขอความร่วมมือในเรื่องความปลอดภัยของคนเดินทางหากผู้จัดหรือตัวแทนของประเทศที่ท่านได้เดินทางมา เดินทางไปสู่ หรือ





เดินทางผ่าน เห็นว่าผู้โดยสารประพุดิตนที่อาจก่อให้เกิดอันตรายต่อผู้เดินทางอื่นๆ หรือทรัพย์สิน หรือขัดขวางการปฏิบัติหน้าที่ของเจ้าหน้าที่ (ตัวแทน) หรือไม่ปฏิบัติตามคำชี้แจงของเจ้าหน้าที่ (ตัวแทน) ทางผู้จัดอาจใช้มาตรการตามที่เห็นสมควรเพื่อป้องกันไม่ให้ความประพุดิตดังกล่าวดำเนินต่อไป ซึ่งรวมไปถึงการยับยั้ง และปฏิเสธให้บริการ

- การซื้อป้ังการเลือกซื้อของนักท่องเที่ยว เป็นส่วนหนึ่งของการท่องเที่ยว โดยเฉพาะการท่องเที่ยวประเทศเกาหลีใต้ ซึ่งเป็นแหล่งซื้อป้ังที่คนไทยชื่นชอบ โปรแกรมทัวร์อาจจะมีการรายการพาไปซื้อป้ังยังสถานที่ต่างๆ โดยการเลือกซื้อของทุกอย่างเป็นเรื่องการตัดสินใจส่วนตัวเสมอ และ ทางผู้จัดขอสงวนสิทธิ์ไม่รับผิดชอบทุกการซื้อของท่าน
- กระเป๋าถูกค้าต้องยอมรับในความเสีียงของกระเป๋าทุกใบของตัวเอง (ท่านสามารถเลือกซื้อประกันเพิ่ม เกี่ยวกับสัมภาระกระเป๋า เพราะสายการบินมีกำหนดการจำกัดความรับผิดชอบต่อสัมภาระ) ทางทัวร์จะไม่รับผิดชอบต่อความเสีียงหาย สูญหาย ล่าช้า อุบัติเหตุ ที่เกิดจากกรณีใดๆ ทั้งสิ้น ซึ่งถูกค้าต้องเข้าใจว่า โดยปกติทุกฝ่าย เช่น คนขับรถ มัคคุเทศก์ หรือ หัวหน้าทัวร์ ถึงแม้จะพยายามในการดูแลและระวังเรื่องสัมภาระกระเป๋าเดินทางลูกค้า

ผู้ร่วมเดินทางตกลงปฏิบัติตามข้อกำหนดและเงื่อนไขการเดินทางนี้ทุกประการและในกรณีมีข้อพิพาท ให้ถือคำตัดสินของผู้จัดเป็นที่สิ้นสุด





เพื่อการเดินทางอย่างอุ่นใจ หรือ เพื่อคนที่เรารัก.. ด้วยประกันการเดินทางเสริมที่เพิ่มความคุ้มครองได้มากขึ้น...

ความคุ้มครอง / Coverage	จำนวนเงินความคุ้มครอง / Sum Insured							
	เดินทางทั่วโลก / Worldwide Plus				เดินทางในเอเชีย / Asia Plus			
	Basic	Silver	Gold	Platinum	Basic	Silver	Gold	Platinum
1. การประกันภัยอุบัติเหตุส่วนบุคคล อ.บ.1* / Personal Accident Benefit	2,000,000	2,000,000	3,000,000	5,000,000	1,000,000	2,000,000	3,000,000	5,000,000
2. ค่ารักษาพยาบาลจากอุบัติเหตุและสุขภาพ / Medical Expenses	2,000,000	2,000,000	3,000,000	5,000,000	2,000,000	2,000,000	3,000,000	5,000,000
2.1 การรักษาพยาบาลต่อเนื่องในประเทศ ไทย** / Follow-up treatment in Thailand	50,000	200,000	300,000	500,000	50,000	200,000	300,000	500,000
2.2 การรับการรักษาพยาบาลครั้งแรกใน ประเทศไทย*** / Medical treatment in Thailand	100,000	200,000	300,000	500,000	100,000	200,000	300,000	500,000
3. การเคลื่อนย้ายฉุกเฉินและการส่งศพกลับ ประเทศ / Evacuation and repatriation	2,000,000	2,000,000	3,000,000	5,000,000	2,000,000	2,000,000	3,000,000	5,000,000
4. การบริการความช่วยเหลือทางการแพทย์ ฉุกเฉิน / Emergency Medical Assistance								
4.1 การเยี่ยมผู้เอาประกันภัยในต่างประเทศ / Compassionate visit	X	Actual Cost	Actual Cost	Actual Cost	X	Actual Cost	Actual Cost	Actual Cost
4.2 การส่งตัวผู้เยาว์กลับประเทศ / Return of minor	X	Actual Cost	Actual Cost	Actual Cost	X	Actual Cost	Actual Cost	Actual Cost
4.3 การค้นหา การช่วยชีวิต และการกู้ภัย / Search, rescue and recovery	250,000	250,000	250,000	250,000	250,000	250,000	250,000	250,000
5. การยกเลิกการเดินทาง / Trip cancellation	10,000	10,000	100,000	100,000	10,000	10,000	100,000	100,000
6. การลดจำนวนวันเดินทาง / Trip curtailment	X	X	100,000	100,000	X	X	100,000	100,000
7. ความสูญเสียบags หรือความเสียหายของสัมภาระ ในการเดินทาง / Loss or damage of personal baggage	10,000	10,000	50,000	50,000	10,000	10,000	50,000	50,000
8. การล่าช้าของการเดินทาง / Cover of delay								
8.1 การล่าช้าของระบบขนส่งมวลชน / Delays in means of public transport	X	2,000	10,000	20,000	X	2,000	10,000	20,000
8.2 การล่าช้าของสัมภาระ / Delayed collection of baggage	X	2,000	20,000	20,000	X	2,000	20,000	20,000
8.3 การจี้โดยสลัดอากาศ / Hijack	X	X	50,000	50,000	X	X	50,000	50,000
8.4 การพลาดต่อเที่ยวบิน / Missed connection - flight	X	2,000	10,000	20,000	X	2,000	10,000	20,000





9. การสูญหายของหนังสือเดินทาง / Loss of passport	X	X	5,000	5,000	X	X	5,000	5,000
10. ความรับผิดชอบต่อบุคคลภายนอก / Personal legal liability	X	1,000,000	2,000,000	5,000,000	X	1,000,000	2,000,000	5,000,000
11. ความรับผิดชอบส่วนแรกสำหรับรถเช่า / Rental car excess	X	X	10,000	20,000	X	X	10,000	20,000
12. ความคุ้มครองกีฬากอล์ฟ / Golf extension	X	X	X	20,000	X	X	X	20,000
13. เงินชดเชยรายได้ระหว่างรักษาตัวในโรงพยาบาลต่างประเทศ / Overseas hospitalization benefit	X	1,000 per day max	2,000 per day max	3,000 per day max	X	1,000 per day max	2,000 per day max	3,000 per day max
		10,000	20,000	30,000		10,000	20,000	30,000

หมายเหตุ

* อ.บ. 1 หมายถึง การเสียชีวิต การสูญเสียอวัยวะ สายตา หรือทุพพลภาพถาวร สิ้นเชิงจากอุบัติเหตุ / Loss of, dismemberment, loss of sight or total permanent disability.

** ข้อ 2.1 *** ข้อ 2.2 บริษัทจะจ่ายค่าใช้จ่าย สำหรับการรักษายาบาลที่เกิดขึ้นในระยะเวลา 7 วันแรก จากการเดินทางกลับประเทศไทย / 2.1, 2.2 The company shall pay such costs incurred within 7 days of the return to Thailand.

ประกันภัยการเดินทางต่างประเทศพลัส (เดินทางทั่วโลก / เดินทางเอเชีย)

จำนวนวันเดินทาง (วัน) Trip Duration (Days)	เดินทางทั่วโลก / Worldwide Plus				เดินทางในเอเชีย / Asia Plus			
	Basic	Silver	Gold	Platinum	Basic	Silver	Gold	Platinum
แผนรายเที่ยว / Single-Trip								
1-4	300	334	600	990	200	290	470	688
5-6	350	450	715	1,290	240	300	595	999
7-8	370	500	990	1,772	280	427	690	13,000
9-10	399	600	1,230	1,996	340	597	850	1,600
11-15	600	790	1,590	2,750	450	767	1,150	2,150
16-22	849	1,275	2,210	3,370	524	937	1,650	2,795
23-31	9,999	1,600	2,680	3,993	628	1,108	2,030	3,300
32-45	1,530	2,090	3,200	5,674	770	1,364	2,450	4,325
46-60	1,950	2,500	3,850	6,180	907	1,620	2,995	5,226
61-75	2,300	3,340	4,900	7,910	1,220	2,215	3,775	6,450
76-94	2,500	3,843	5,500	9,390	1,475	2,641	4,200	7,500
95-105	3,500	4,467	7,490	11,145	1,975	2,962	5,720	9,990
106-121	4,100	5,090	8,400	12,900	2,350	3,371	6,450	11,100
122-151	5,200	6,345	10,250	15,895	2,775	4,016	7,950	13,740
152-182	6,500	7,599	12,530	18,890	3,260	4,922	9,775	15,975
แผนรายปี เดินทางไม่จำกัดครั้ง แต่ละครั้งไม่เกินจำนวนวันที่ระบุ / Annual Multi-Trip, max length per trip ass per pland Selected								
Annual (max 31 dats)	2000	2450	4000	5700	1200	1992	2850	4400
Annual (max 60 dats)	2500	3120	4800	7400	1600	2591	3700	6400
Annual (max 90 dats)	3600	4225	5800	10000	1900	3200	5000	8700





Annual (max 120 dats)	5750	6427	9000	13990	2650	4038	7100	12210
Annual (max 365 dats)	15500	19000	26200	44000	5925	10785	22000	35150

* เบี้ยประกันภัยขั้งต้น สำหรับผู้เอาประกันอายุไม่เกิน 75 ปี รวมภาษีอากรแสดมปีแล้ว / Premium shown is for insured up to 75 yrs of age includes tax and stamp.
* สำหรับผู้เอาประกันภัยที่มีอายุ 76 ปีขึ้นไป เบี้ยประกันภัยจะเพิ่มขึ้นเป็น 2 เท่าของเบี้ยประกันภัยที่ระบุในตาราง / For insured 76 yrs and above, premium will be two times the amount shown in the table.

ความคุ้มครองพิเศษ / Special Coverages

คุ้มครองรักษาสูงถึง 5,000,000 บาท

- คุ้มครองค่ารักษาพยาบาลจากอุบัติเหตุและเจ็บป่วย
- Covers medical expenses from injuries and illness up to 5,000,000 baht.

รักษาฟัน 16,000 บาท

- คุ้มครองค่ารักษาพยาบาลฟันเพื่อบรรเทาความเจ็บปวดที่ต่างประเทศ ได้ถึง 16,000 บาท
- Dental treatment cover for relief of pain up to 16,000 baht.

ไม่ต้องสำรองจ่าย รักษาได้ทุก sw.

- คุ้มครองค่ารักษาพยาบาลทั้ง IPD, OPD
- You don't have to advance mo
- Free choice of hospital. Covers medical expenses for inpatient and outpatient treatment.

คุ้มครองกีฬาเสี่ยงภัย

- คุ้มครองค่ารักษาพยาบาลการบาดเจ็บจากกีฬาเสี่ยงภัย เช่น ดำน้ำ เล่นสกี เจ็ทโบ้ท บันจี้จัมพ์
- Coverage includes medical expenses for injuries from certain high-risk sports such as diving, skiing, or bungee jumping.

ไม่จำกัดอายุ

- ไม่จำกัดอายุผู้ทำประกันภัย • No age limit

ช่วยเหลือ 24 hrs. ฉุกเฉินทั่วโลก

- ศูนย์ให้ความช่วยเหลือฉุกเฉินทางการแพทย์และการเดินทางทั่วโลก
- +66 (2) 696 3650
- 24 hours. Worldwide emergency call center
- +66 (2) 696 3650

สนใจ “ประกันภัยการเดินทางทั่วโลก” โปรดแจ้งเจ้าหน้าที่ ผู้ดูแลการจองทัวร์ ล่วงหน้าก่อนเดินทาง ไม่น้อยกว่า 1 สัปดาห์ และกรุณาชำระค่าประกันภัยการเดินทาง ยอดเต็มจำนวน หลังจากส่งรายชื่อผู้เอาประกันภัยแล้ว
ชื่อประกันภัย โทร 0 2116 6395 (auto)

