



## เกาหลี 5 วัน 3 คืน

โดยสายการบิน Korean Air (KE) / Asiana Airline (OZ)

ช่วงฤดูใบไม้ร่วง เวลาความสุขโรแมนติก ใบไม้เปลี่ยนสีเป็นสีแดงเพลิงหรือเหลืองทอง ระหว่างตุลาคมถึงพฤศจิกายน\*

\*การเปลี่ยนสีของใบไม้ในฤดูใบไม้ร่วง เป็นปรากฏการณ์ทางธรรมชาติ ตามช่วงเวลาไม่กี่สัปดาห์ในฤดูใบไม้ร่วง

ที่พัก	ระดับ 3 ดาว เกาหลี 3 คืน #เมืองอินซอน หรือ #กรุงโซล
รถโค้ช	บริการตัวรถซึ่งมีขนาดของรถจะเป็นไปตามจำนวนของผู้โดยสาร ปกติ 25 หรือ 30 หรือ 40 หรือ 45 ที่นั่ง
อาหาร	อาหารเช้า@โรงแรม 3 มื้อ อาหารกลางวันและค่ำ@ห้องอาหารท้องถิ่น 6 มื้อ เมนูจัดหลากหลายไม่ซ้ำกัน #ไก่ตุ๋นโสม #อันดองจิมทัก #หมูย่างคาลบี้ไม่มัน #บาร์บีคิวหมูไฟ #โดชิรักเกาหลี #บุฟเฟ่ต์ปิ้งย่างเนื้อหมูเนื้อวัวฟรี! น้ำแร่บนรถวันละ 1 ขวด

สายการบิน	BKK-ICN	เวลาออก	เวลาถึง	ICN-BKK	เวลาออก	เวลาถึง
Korean Air (KE)	KE652	2320	0655+1	KE651	1805	2145
Korean Air (KE)	KE658	2240	0610+1	KE659	1905	2320
Asiana Airline (OZ)	OZ742	0100	0915	OZ741	1930	2310

(ขอสงวนสิทธิ์เปลี่ยนแปลงเที่ยวบินและตารางการบินของสายการบินตามที่ได้อนุมัติที่นั่งจำกัดในแต่ละวัน จองและจ่ายก่อนได้สิทธิ ก่อน จองหลัง อาจต้องเพิ่มค่าตัว )

โปรดตรวจสอบ อายุ ของหนังสือเดินทาง ( Passport ) ของผู้โดยสาร ว่าจะต้องคงมีอายุเหลือ ณ วันเดินทาง มากกว่า 6 เดือนขึ้นไป และหนังสือเดินทางเหลือหน้ากระดาษเพียงพอให้เจ้าหน้าที่ตรวจคนเข้าเมืองประทับตรา หนังสือเดินทางอยู่ในสภาพที่ดี (ไม่ชำรุด)

**ไม่รวมค่าบริการของ คนขับรถ+ไกด์ จัดเก็บ 60,000 วอน ที่สนามบินสุวรรณภูมิ / หัวหน้าทัวร์แล้วแต่ความพึงพอใจของท่าน**

**เพื่อประโยชน์ของผู้เดินทาง โปรดศึกษาเงื่อนไขการจองทัวร์ และการยกเลิกทัวร์ ที่ระบุในรายการ**

**ทั้งหมดหลังจากท่านทำการจองทัวร์แล้ว ทางบริษัทจะถือว่าท่านเข้าใจ และพร้อมปฏิบัติตามเงื่อนไขดังกล่าว**

### สรุปการเดินทางโดยย่อ

วันที่ 1	กรุงเทพฯ(สนามบินสุวรรณภูมิ)
วันที่ 2	สนามบินอินซอน - พาราไดซ์ซิตี - สวนสนุกเอเวอร์แลนด์
วันที่ 3	Hipster Art Park - One Mount Snow Park - ศูนย์เครื่องสำอางเวชสำอาง - ศูนย์ฮ็อกเก็ตนามู - ถนนกาโรซูกิล
วันที่ 4	ศูนย์น้ำมันสนเข้มแดง - เรียนรู้วิธีการทำคิมบับ - ตลาดเก่า ทงอิน ยุคปี 1941 - หมู่บ้านอิกซอนดอง - ดิวตี้ฟรี - ย่านเมียงดง - ย่านมหาลัยฮงแด - Trick Art Museum - Ice Museum - Love Museum
วันที่ 5	ศูนย์โสมเกาหลี - หมู่บ้านพื้นเมืองพูซอนฮันนุก - ภูเขาซัมซาน - ศูนย์รวมของพื้นเมือง - เดินทางกลับ - กรุงเทพฯ (สนามบินสุวรรณภูมิ)





DAY	วันแรก สนามบินสุวรรณภูมิ	เช้า	กลางวัน	ค่ำ
1	เจ้าหน้าที่รอต้อนรับดูแล มอบเอกสาร และอธิบายเพิ่มเติม (นัดหมายแต่ละคณะก่อนออกเดินทาง 3 ชั่วโมงล่วงหน้าก่อนเครื่องออก)	-	-	-
ค่า	หน้าเคาน์เตอร์	สายการบิน	ใกล้ประตูทางเข้า	
พร้อมกันที่ชั้น 4 ผู้โดยสารขาออก	เช็คอินหมายเลข K	Asiana Airline (OZ)	หมายเลข 5	
พร้อมกันที่ชั้น 4 ผู้โดยสารขาออก	เช็คอินหมายเลข N	Korean Air (KE)	หมายเลข 6	
<p>การอนุญาตให้ท่านผ่านด่านตรวจคนออกนอกประเทศไทย และ ผ่านด่านตรวจคนเข้าประเทศเกาหลีเพื่อการท่องเที่ยว เป็นอำนาจของเจ้าหน้าที่ตรวจคนเข้าออกเมืองของประเทศไทยหรือประเทศเกาหลีในการพิจารณาและอนุญาตให้เดินทาง ออกจากประเทศไทย หรือ ให้พำนักอยู่ในประเทศเกาหลีได้เพื่อการท่องเที่ยว ทางผู้จัดไม่มีอำนาจและไม่สามารถเข้าไป แทรกแซง</p> <p><b>หากท่านต้องซื้อบัตรโดยสารเครื่องบิน / รถทัวร์ / รถไฟ ภายในประเทศเพื่อไปและกลับกรุงเทพฯ</b> กรุณาเลือกซื้อบัตรโดยสารประเภทที่สามารถเลื่อนวันและเวลาเดินทางได้ ทั้งนี้เพื่อป้องกันปัญหาเที่ยวบินล่าช้าหรือการเปลี่ยนแปลงเวลาของเที่ยวบินหรือการเปลี่ยนแปลงวันเดินทาง</p>				

ข้อแนะนำ

- หากท่านมีปัญหาเรื่องอาหารกรุณาแจ้งทางผู้จัดทราบล่วงหน้า
- **ห้ามนำผลไม้และเนื้อสัตว์ทุกชนิดเข้าประเทศเกาหลีได้ หากพบจะต้องเสียค่าปรับ**
- เตรียมสัมภาระขนาดกลาง เนื่องจากโรงแรมที่พักในเกาหลีไม่มีบริการช่วย (แนะนำ ตลอดทริปปะจะต้องดูแลกระเป๋าขึ้นลงห้องด้วยตัวท่านเอง เพื่อป้องกันหลายกรณีที่อาจเกิดขึ้นได้)
- กระเป๋าทุกใบจะต้องฝากให้กับทางเจ้าหน้าที่สายการบินด้วยตัวท่านเองตามนโยบายรักษาความปลอดภัยของสายการบิน
- ทรัพย์สินมีค่าและแตกหักง่าย เช่น เงิน อัญมณี อุปกรณ์อิเล็กทรอนิกส์ คอมพิวเตอร์ กล้องถ่ายรูป อุปกรณ์วีดีโอ เอกสารที่แลกเปลี่ยนเป็นเงินได้ เอกสารทางธุรกิจ หนังสือเดินทาง เก็บติดตัวเสมอ
- สนามบินสุวรรณภูมิ “ ไม่มีการประกาศเรียกลูกค้าขึ้นเครื่อง ” กรุณารอที่ประตูขึ้นเครื่องอย่างน้อย 30 นาที ก่อนเวลาเครื่องออก
- นำเสื้อแจ็คเก็ตติดตัวขึ้นเครื่องด้วย เพราะอากาศอาจจะเย็นและเพื่อการพักผ่อนที่อบอุ่น (สำหรับ มือใหม่ หรือ คนกลัววันแรกๆ จะ jetlag หรืออาการเมาเวลาจากการเปลี่ยนโซนเวลาของโลก แนะนำ : นอนให้มากที่สุด หรือ ทานยาแก้เมา เพราะมีฤทธิ์ทำให้อนอนหลับ ไม่ดื่มสุราหรือของมึนเมา และดื่มน้ำมากๆ)

DAY	วันที่สอง สนามบินนานาชาติอินชอน เกาหลีใต้ - เมืองอินชอน - เมืองยงอิน	เช้า	กลางวัน	ค่ำ
2	เวลาที่เกาหลีใต้เร็วกว่าไทย 2 ชั่วโมง   เวลาบินประมาณ 5-6 ชม.	-	x	x

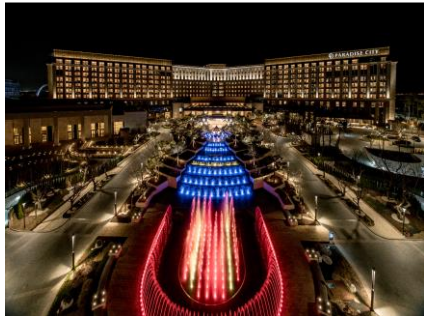
ออกเดินทางสู่ประเทศเกาหลีใต้ โดยสายการบิน Korean Air (KE) หรือ Asiana Airlines (OZ)





(อาหารเช้าหรือค่ำ ความบันเทิง ภาพยนตร์ และ เครื่องดื่มบนเครื่อง และบริการอื่นๆ บนเครื่อง)

ICN Landing ถึงสนามบินนานาชาติอินซอน หลังผ่านพิธีการตรวจคนเข้าเมืองและศุลกากรแล้ว รถโค้ชพาท่านข้ามทะเลตะวันตกด้วยสะพานแขวนยอจองหรือสะพานเพื่อความหวังในการรวมชาติที่ยาวกว่า 4.42 กม. มียอดโดมสูง 107 เมตร ไปยังจุดหมายปลายทางการท่องเที่ยวของวันนี้ เพื่อให้รายการท่องเที่ยวเป็นไปตามกำหนดการ ทางคณะทัวร์จะออกเดินทางจากสนามบินหลังเวลาเครื่องลงประมาณ 1.30 ชั่วโมง ท่านที่ติดสัมภาระที่ด่านตรวจคนเข้าเมือง หากท่านผ่านเข้าเมืองเรียบร้อย ท่านต้องเดินทางไปพบกับคณะทัวร์ด้วยตนเอง และไม่สามารถเรียกרכองค่าเดินทางจากทางผู้จัดได้



**จุดเช็คอินใหม่ สำหรับนักท่องเที่ยวต่างประเทศ ! พาราไดซ์ซิตี รวมความหรูหรา ความบันเทิง ที่พักตากอากาศ งานศิลปะสุดล้ำ และคาสีโนที่ใหญ่ที่สุดในเกาหลี** พาราไดซ์ซิตี-เมืองรีสอร์ทตากอากาศ คาสีโนและสปาแห่งแรกในเอเชีย ระดับห้าดาว ที่ถูกเนรมิตขึ้นใหม่ อยู่ไม่ไกลจากสนามบินนานาชาติอินซอน “ Paradise City ทุกจริงเหนือความจริงและจินตนาการ ” มีทุกสิ่งที่คุณต้องการสำหรับวันหยุดพักผ่อนที่สนุกสนานและผ่อนคลาย ! มีห้องพักหรู กว่า 711 ห้อง ไม่ว่าจะเป็นสไตล์หรูแบบไหน ก็จะได้รับความสะดวกสบายและความสุขที่น่าหลงใหล มีร้านอาหารหรูหรรกว่าเจ็ดแห่งที่รอให้บริการความอยากอาหารของลูกค้านั่งแต่อาหารสไตล์อิตาลี...ญี่ปุ่น...ไปจนถึงสแน็คบาร์ริมสระบรรยากาศสบายๆ ร้านอาหารบุฟเฟ่ต์ระดับพรีเมียม ที่นี่มีคอลเล็กชั่นไวน์ต่างๆ กว่า 400 ชนิด มีร้านเบเกอรี่และโซนกาแฟ และร้านอาหาร

ยอดนิยมอื่นๆในหมู่นักท่องเที่ยว มีศูนย์ออกกำลังกายสุขภาพที่ทันสมัย สระว่ายน้ำที่มีเห็นทิวทัศน์ของเกาะยอจองโด และห้องซาวน่า

แนะนำ เดินชม "ศิลปะแห่งความงามอันหรูหรา" มีงานศิลปะชั้นเยี่ยมจำนวน 2,700 ชิ้น ของศิลปินที่มีชื่อเสียงทั้งในและต่างประเทศ กระจายอยู่ทั่วรีสอร์ทในพื้นที่ เช่น ล็อบบี้ชั้นหนึ่ง ด้านหน้าลิฟท์ เลานจ์และคาสีโน เป็นต้น

แนะนำ เดินเก็บไข่ ถ่ายมุมไหนก็สวย กับความอลังการงานสร้างของภายในและภายนอกของพาราไดซ์ซิตี

แนะนำ Paradise Casino เทียบพร้อมด้วยระบบเกมไฮเทค เป็นคาสีโนที่ใหญ่ที่สุดในเกาหลีมีเครื่องเกมทั้งหมด 449 เครื่อง นอกเหนือจากห้องเล่นเกมทั่วไป คาสีโนยังมีจัดกิจกรรมที่หลากหลายและสิ่งอำนวยความสะดวก และห้องวีไอพีสุดพิเศษ (โซนคาสีโนนี้ เฉพาะพาสปรอตต่างประเทศ และอายุเกิน 20 ปี ท่านใดต้องการเข้า ต้องเตรียมพาสปรอตให้พร้อม แต่งกายสบายๆ สุขภาพ ไม่ใส่เสื้อผ้าที่เปิดเผยหรือไม่เหมาะสมซึ่งอาจทำให้ลูกค้าท่านอื่นไม่สะดวก ห้ามถ่ายรูป มีโซนสูบบุหรี่)

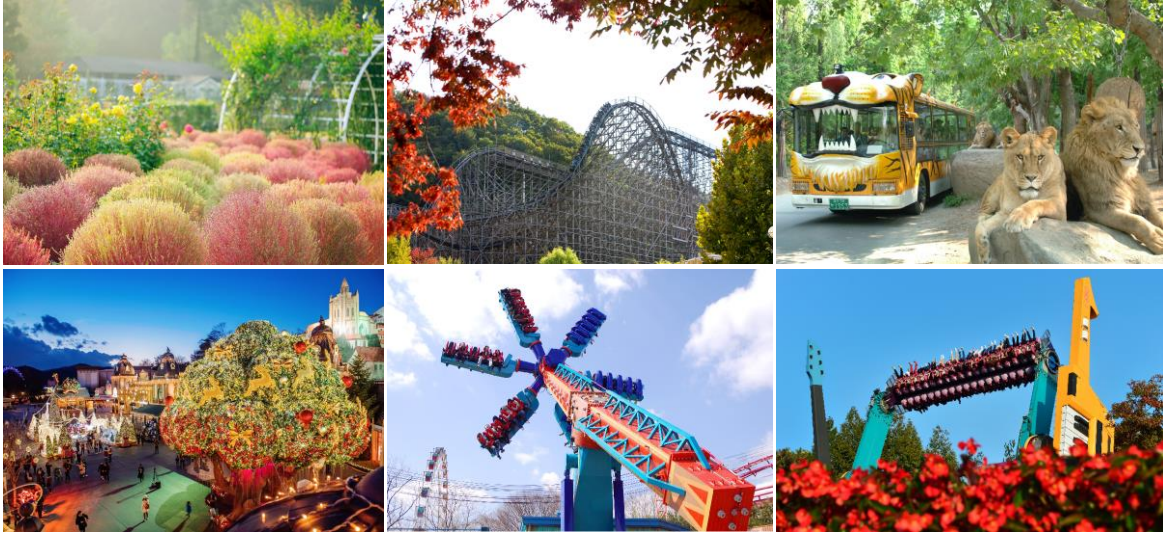
อาหารกลางวัน





เมนูหมูไฟหรือบลูโกกิ เป็นเนื้อหมูสไลด์หมักซอสคั้นจิ้งและเครื่องปรุงรส ผัดอย่างขลุกขลิกบนกะทะ

หลังอาหารกลางวัน



**#สวนสนุกเอเวอร์แลนด์** เทียวเอเวอร์แลนด์ – Everland “ ดิสนีย์แลนด์เกาหลี ” สวนเปิดในหุบเขาที่มีชื่อเสียงมากที่สุดของประเทศ มี Festival World จะประกอบไปด้วย Global Fair, American Adventure, Magic Land, European Adventure และ Equatorial Adventure และ Zootopia ท่านสามารถปล่อยความแก่และเติมเต็มความสุขของท่านด้วยบัตร **Special Pass Ticket** สนุกสนานกับเครื่องเล่นต่างๆ ซึ่งท่านสามารถเลือกเล่นเครื่องเล่นได้ไม่จำกัดรอบ ไม่ว่าจะเป็นที่เอ็กเพรส รถไฟเหาะ หนอนสะบัด ชาร์ป โรงหนังสามมิติ บ้านผีสิงหมุน ตีลังกาสองตลบ ป่าซาฟารี ชมโลกเกอร์แฝดคู่แรกของโลก ที่นี่ชมความน่ารัก ของหมีที่สามารถสื่อสารกับคนขับได้อย่างดี ครั้งแรกของโลก ! เปิดโลกสวนสัตว์เปิดที่ Lost Valley กับรถบัสสะเทือนน้ำสะเทือนบก และอื่นๆ นอกจากนี้ท่านยังสามารถช้อปปิ้งในร้านค้าของที่ระลึก ชมเทศกาลดอกไม้บาน ซึ่งผลัดเปลี่ยนหมุนเวียนตามฤดูกาล ฤดูร้อนจะเป็นดอกกุหลาบและดอกลิลลี่บาน ฤดูใบไม้ผลิจะเป็นดอกทิวลิปบาน ฤดูใบไม้ร่วงจะเป็นดอกเบญจมาศบาน ขบวนพาเหรดตามวันเวลา

อาหารค่ำ

เมนูหมูย่างคาลบี้ #KALBI อาหารพื้นเมืองเกาหลีปิ้งย่างที่เลื่องชื่อและรู้จักกันดีทั่วโลก

หลังจบรายการท่องเที่ยว พาท่านเข้าเช็คอินที่พัก ณ โรงแรม

เนื่องจากเป็นราคาพิเศษ เกาหลีจะเป็นผู้เลือกและจัดห้องพัก 3 คืน ระดับ 3 ดาวเกาหลี ในเมืองอินซอน หรือ กรุงโซล

DAY	วันที่สาม	จังหวัดเคียงกีโด - กรุงโซล	เช้า	กลางวัน	ค่ำ
3			x	-	x

รับประทานอาหารเช้า แบบอเมริกันเกาหลีชุด หรือ เซมิ ที่ ห้องอาหารโรงแรม

**เที่ยวที่ฮิป ! ตามรอยบล็อกเกอร์ #Hipster Art Park** สวนศิลปะยักษ์สุดฮิปในหุบเขาของเหล่าฮิปเตอร์ พร้อมจุดถ่ายภาพแลเช็คอินที่มีลักษณะโดดเด่นเฉพาะตัว สวนศิลปะนี้จัดแสดงศิลปะการติดตั้งงานสถาปัตยกรรมที่ดูแปลกตา แต่กลับแฝงไปด้วยเสน่ห์ของที่นี่ ด้วยเอกลักษณ์นี้จึงดึงดูดให้ผู้คนมาแชะภาพ





ฮิปๆ ซิคๆ จุดเด่นที่ไม่ควรพลาดของสวนศิลปะนี้คือ Linear Building Up In The Trees ซึ่งอยู่ท้ายสุดของสวน ทางเดินขึ้นด้านบนจะเป็นอุโมงค์สายซิปซ้อนลอยอยู่บนพื้น และอีกจุดที่ไม่ควรพลาด Anyang Peak หรือเรียกอีกอย่างว่าจุดชมวิวของเมืองอันยาง ตั้งอยู่ปลายเชิงเขาของภูเขาซัมซอง ขึ้นไปจนสุดทางยอดหอคอย ขอบอกวิวคือสวยมากกกกกก



**ฟรี ! บัตรเข้า Snow Park** โลกแห่งลานน้ำแข็งเล่นหิมะ 365 วัน #Snow Park #One Mount สวนหิมะและสวนน้ำแข็ง " Snow Park " ในร่มที่ใหญ่ที่สุดของประเทศเกาหลี ณ ขณะนี้ โดยท่านสามารถเพลิดเพลินกับการขี่เครื่องเล่นสุดน่ารักบนลานน้ำแข็ง เช่น จักรยานคู่รัก จักรยานเดี่ยว รถเฟอร์รี่ กะบะสเลดแซนด้า เป็นต้น หรือ เข้าสู่โลกของหิมะที่อุณหภูมิติดลบ -2 องศาเซลเซียส กับ การเล่นสโนสเลดบนลานหิมะ (มีการจำกัดอายุ) หรือสนุกกับการตัดหิมะเล่นกันแบบลิมิอายกัน (ค่าถุงมือ 2,000วอน ค่าเช่าเสื้อแจ็คเก็ตสกี 5,000วอน ค่าสุนัขฮักก็ลากเลื่อน Dog Sledge บนลานน้ำแข็งสำหรับเด็ก 9,000วอน ไม่รวมไว้ในค่าทัวร์ ฝากโค้ดช่วยซื้อได้) บริเวณเดียวกัน เป็นที่ตั้งของ Fitness & Golf, Club, Water Park, Shopping Mall, Roof Garden เป็นต้น



อาหารกลางวัน

อิสระตามอัธยาศัยที่ One Mount เพื่อลิ้มลองอาหารที่ท่านเลือกได้

หลังอาหารกลางวัน

เดินทางเข้าเมืองหลวงกรุงโซล ที่มีประชากรถึง 1 ใน 4 ของประเทศ มีตึก 63 ชั้น ตึกที่สูงที่สุด มีแม่น้ำฮันไหลผ่านใจกลางเมืองหลวงกรุงโซล #ศูนย์ผลิตภัณฑ์ความงาม เครื่องสำอางเวชสำอาง ให้ท่านเลือกซื้อocosmeติกหลากหลายที่หือคุณภาพที่ผู้หญิงชาวเกาหลีทั้งสาวทั้งไม่สาว ล้วนให้ความสำคัญกับเรื่องผิวหน้าค่อนข้างมาก โดยเฉพาะในกลุ่มบำรุงผิวพื้นฐาน Skin Care และฟังคำแนะนำการดูแลผิวพรรณจากผู้ชำนาญการ

เพื่อนที่ดีในการดำเนินชีวิต ! #ศูนย์ฮ็อกเก็ตนามู ต้นไม้ฮ็อกเก็ตนามูชนิดนี้เจริญเติบโตในป่าลึกบนภูเขาที่ปราศจากมลภาวะและระดับสูงเหนือน้ำทะเล 50-800 เมตร เมล็ดของพันธุ์ฮ็อกเก็ตนี้..ชาวเกาหลีรุ่นใหม่ นิยมนำมารับประทานเพื่อช่วยลดระดับให้สะอาดแข็งแรง ป้องกันโรคตับแข็งไม่ถูกทำลายจากการดื่มแอลกอฮอล์ กาแฟ บุหรี่ สารตกค้างจากอาหารและยา





เดินเล่นย่านสุดชิคคังนัม “ ถนนกาโรซูกิล “ ถนนที่สองข้างทางเต็มไปด้วยต้นไม้แปะก๊วย หรือ กิงโกะ (Ginkgo) เป็นถนนที่มีครบทุกรส รวมทุกไอคอนอินเทรนด์ชั้นนำ มีของสวยๆ งามๆ ร้านเก๋ๆ อีปๆ ไม่ว่าจะ เป็นเสื้อผ้า รองเท้า เครื่องประดับ ของเหล่านักออกแบบที่มีชื่อเสียงและนักออกแบบอิสระรุ่นใหม่เก๋ๆ ที่ นิยมมาเปิดร้านแบรนด์กันที่นี่ สองข้างทางเรียงรายไปด้วยร้านค้าเฟรนด์liest ที่ให้บริการนั่งชิลจิบเครื่องดื่ม ถ้วยโปรดพร้อมเบเกอรี่แสนอร่อย อีกทั้งร้านอาหารสุดชิคที่อยู่บนถนนเส้นนี้ที่ตกแต่งร้านได้สวย สร้างสรรค์และมีเอกลักษณ์ที่โดดเด่น สร้างจุดขายและความต่างผสมกันได้อย่างลงตัว ของเล่นใหม่ ! พิพิธภัณฑ์ Hot Place Museum ฯลฯ ชาวอาร์ตตี้ อาร์ตติส นักชิม นักถ่าย ไม่ควรพลาด!

อาหารค่ำ

**บุฟเฟ่ต์อร่อยล้ำ !!! เมนูบาร์บีคิวย่างคาลปิสสไตล์เกาหลี** กับหลากหลายสไตล์ของเนื้อหมูและเนื้อวัว

หลังจบรายการท่องเที่ยว พาท่านเข้าเช็คอินที่พัก ณ โรงแรม

เนื่องจากเป็นราคาพิเศษ เกาหลีจะเป็นผู้เลือกและจัดห้องพัก 3 คืน ระดับ 3 ดาวเกาหลี ในเมืองอินซอน หรือ กรุงโซล

DAY	วันที่สี่ กรุงโซล	เช้า	กลางวัน	ค่ำ
4		X	X	X

รับประทานอาหารเช้า แบบอเมริกันเกาหลีชุด หรือ เซมิ ที่ ห้องอาหารโรงแรม



**ศูนย์น้ำมันสนเข็มแดง** ซึ่งผลิตจากใบสนเข็มแดงในประเทศเกาหลี เพื่อช่วยผู้ที่มีปัญหาเรื่องไขมันอุดตันใน เส้นเลือดคอเลสเตอรอลในเลือดสูง ไซข้อเสื่อม หรือ การไหลหมุนเวียนของเลือด เป็นต้น กว่าจะมาทำ เป็นน้ำมันสนสกัดได้ 1 แคนซูล ต้องใช้ใบสนเข็มแดงประมาณ 2.7 ก.ก. แนะนำให้ทุกท่านเลือกซื้อเป็นของ ฝากสุขภาพเพื่อตัวท่านเองและคนที่ท่านรักหรือคนที่ท่านเคารพ เพราะเป็นสารอาหารธรรมชาติ ที่วิจัย จากโรงพยาบาลชั้นนำในเกาหลีแล้วว่า ไม่มีผลข้างเคียง

**#เรียนรู้วิธีการทำคิมบับ (ข้าวห่อสาหร่าย)** อาหารง่ายๆที่คนเกาหลีนิยมรับประทาน คิม แปลว่า สาหร่าย บับแปลว่า ข้าว จะเป็นแท่งยาวๆ แล้วเค้าก็จะหั่นเป็นชิ้นๆพอดีคำ จิ้มกะชีอิ้วคังจังกเกาหลีหรือวาซาบิก็ได้ ขอเชิญชวนท่านแต่งชุดพื้นเมืองเกาหลี “ ฮันบก “ พร้อมพร้อมต่างๆ เพื่อ ถ่ายรูปเป็นที่ระลึกกับฉากเกาหลี เก๋ไก๋กับท่าแอคติ้งตามไอเดีย ให้ท่านได้ถ่ายทอดความงามและความอ่อนช้อยของวัฒนธรรมเกาหลี เพราะ





ฮันบก เป็นเครื่องแต่งกายประจำชาติเกาหลีที่สวมใส่ในชีวิตประจำวันเป็นเวลาพันปีมาแล้ว ก่อนที่วัฒนธรรมการแต่งกายแบบตะวันตกจะได้เข้ามาในเกาหลี ปัจจุบันชุดประจำชาติฮันบก จะใช้สวมเฉพาะในโอกาสพิเศษต่าง ๆ เช่น งานมงคลสมรส วันขึ้นปีใหม่ วันขอบคุณพระเจ้า



เปิดประสบการณ์พิเศษ อาหารกลางวันสไตล์โตชิรัก (ข้าวกล่อง) ! ที่ตลาดเก่า ทงอิน ยุคปี 1941 สรรวมรวมความอร่อยอาหารพื้นบ้านเกาหลีโดยเชฟรุ่นเดอะ “ คุณลุงคุณป้าคุณปู่คุณตาคุณย่าคุณยาย “ ที่ทำกันสดสดวันต่อวัน แบบที่มีเอกลักษณ์เฉพาะของแต่ละร้าน โดยลูกค้าต้องใช้เงินเหรียญโบราณ “ โตเค็น “ ในการเลือกซื้อของกิน โดย 1 เหรียญ จะมีมูลค่า 500 วอน (ทุกท่านจะได้ 10 เหรียญโตเค็น และ ถาดข้าวกล่องเกาหลี คนละ 1 ถาด) แนะนำให้ทุกท่านเดินดูร้านจำหน่ายอาหารสองข้างทางหนึ่งรอบ และเลือกร้านที่ที่ยากซื้อชิมไว้ 5 ร้าน จากนั้นก็เดินอุดหนุนร้านที่ชอบ ได้ของกินครบแล้ว ทุกคนรวมตัวกันไปรับประทานกันที่คาเฟ่ของตลาด เพื่อได้สัมผัสวัฒนธรรมการกินของชาวเกาหลีอย่างแท้จริง (อาหารยอดนิยม เช่น คีริมต็อกบ็อกกี ทูยคิม จับเซ หมูผัดพริก ไข่ม้วน ข้าวห่อสาหร่าย พาจอน ต็อกคาลบี เป็นต้น)

เดินเล่นหมู่บ้านเก่าแก่ที่กลายเป็นย่านแสงเงาใจกลางเมืองแห่งใหม่ของชาวกรุงโซล ที่ หมู่บ้านอิกซอนดอง Ikseondong แหล่งรวมความเก๋ๆ ชิคๆ ของ ร้านกาแฟ ร้านอาหาร ร้านขายของกระจุกกระจิก ซ่อนตัวอยู่ตามตรอกซอกซอย

ดิวตี้ฟรี (ปัจจุบันเป็นที่นิยมมาก เพราะ ดิวตี้ฟรีประเทศนี้ มีถึง 5 บริษัทแข่งขันกัน) เพลิดเพลินกับการช้อปปิ้ง ณ ห้างปลอดภาษีล็อตเต้หรือชินเซเก ให้ท่านได้เลือกซื้อสินค้าแบรนด์เนมนำเข้าจากต่างประเทศมากมายหลากหลายชนิด รวมทั้งสินค้าแบรนด์เกาหลียอดนิยมที่ชาวเกาหลี ชาวจีน และชาวญี่ปุ่น



ย่าน#เมียงดอง " ถนนแฟชั่นของเกาหลี " อีสระช้อปปิ้งบริเวณเมียงดอง Myeongdong ถูกขนานนามว่า " ถนนแฟชั่นของเกาหลี " มีห้างบูติกหลากยี่ห้อตั้งแต่แบรนด์เนมต่างชาติถึงเกาหลี ร้านเสื้อผ้ามีสไตล์ ห้องเล็กๆ ร้าน Creative Lifestyle ร้านรองเท้า ร้านทำผม ร้านเครื่องประดับ ร้านคอสเมติก ร้านกาแฟ ร้านไอศกรีม ร้านขนม ปัจจุบันยังเป็นแหล่งรวมร้านอาหารขายบนรถเข็น Food Truck ที่กำลังเป็นที่นิยม





สำหรับคนรุ่นใหม่ ไม่ว่าจะเป็นของควา ของหวาน หลากรูปแบบ ให้เราเลือกตัดสินใจ ว่าร้านไหนเด็ด ร้านไหนโดนใจ

**ย่านมหาลัยฮงแด** แหล่งรวมร้านอาหารและร้านคาเฟ่ที่มึนน่ารักต่างๆ ของวัยรุ่นชาวโสม มีสินค้าเสื้อผ้าแฟชั่นแบรนด์เกาหลี, รองเท้า, กระเป๋า, เครื่องสำอาง, เครื่องประดับ, งานศิลป์, ซีดีเพลง-หนังสือ และโปสเตอร์ดาราที่กำลังฮอตฮิต หลากหลาย ฯลฯ บางครั้งยังมีบรรดาศิลปินเพื่อชีวิตเปิดแสดงดนตรีย่อยๆ ให้ฟังให้ชมอีกด้วย ใครเป็นแฟนคลับแฮรี่ พอตเตอร์ อยากถ่ายรูปในโลกเวทมนต์ ไม่ต้องไปไกลถึงอังกฤษ เพราะ คาเฟ่ 943 King's Cross สโตร์แฮรี่ ที่ยกมาเอาใจแฟนคลับแฮรี่พอตเตอร์ถึงย่านฮงแดเลย ตัวร้านจะมีทั้งหมด 4 ชั้น มีมุมถ่ายรูปเก๋ ๆ และพรีอ์พต่างๆ ไม่ว่าจะเป็นชุดคลุม หรือ ผ้าพันคอของทั้ง 4 บ้าน พร้อมไม้กายสิทธิ์ ใครเคยวาดฝันไว้ว่าอยากอยู่บ้านไหน ก็เลือกใส่ได้ตามใจชอบ (ค่าขนม เบเกอร์รี่ เครื่องดื่ม เริ่มที่ 4,000 วอนขึ้นไป) บริเวณไม่ไกลกันนัก ยังเป็นที่ตั้งของ 3 พิพิธภัณฑ์สนุก TRICK ART MUSEUM+ICE MUSEUM+LOVE MUSEUM พิพิธภัณฑ์ภาพวาดลวงตา รูปแบบ AR Museum โดยท่านจะได้สนุกสนานกับแอ็คชั่นท่าทางต่างๆ กับภาพศิลปะผลงาน 100 กว่าภาพ พิพิธภัณฑ์น้ำแข็ง เมืองน้ำแข็งที่ไม่ใช่แค่ น้ำแข็งธรรมดา แต่ตระการตาจนคุณอาจจะลืมหาวไปเลยก็ได้ ! ลองนึกถึงความรู้สึกเมื่อคุณก้าวเข้าไปในเมืองที่ทุกอย่างทำจากน้ำแข็งภายใต้ อุณหภูมิ ลบ 4 องศา ! พิพิธภัณฑ์แห่งรัก ที่นำเสนอเรื่องราวของความรักและเพศในรูปแบบศิลปะ (ผู้ที่อายุต่ำกว่า 20 ปีไม่สามารถเข้าชมได้) (ค่าเข้าชมเยี่ยมชมไม่ได้รวมไว้ในค่าทัวร์ ฝากไกด์ช่วยซื้อได้)

อาหารค่ำ

**เมนูอันดงจิมทัก หรือ ไก่ต้มพะโล้แห่งเมืองอันดง**

(เมืองอันดงเป็นหนึ่งในร่องรอยสุดท้ายที่ยังคงเหลืออยู่ของเกาหลี เป็นชุมชนทรัพย์ที่มีค่าของประเพณีลึทธิขงจื้อ)

หลังจบบรรยากาศท่องเที่ยว พาท่านเข้าสู่คืนที่พัก ณ โรงแรม

เนื่องจากเป็นราคาพิเศษ เกาหลีจะเป็นผู้เลือกและจัดห้องพัก 3 คืน ระดับ 3 ดาวเกาหลี ในเมืองอินซอน หรือ กรุงโซล

DAY	วันที่ห้า กรุงโซล – สนามบินนานาชาติอินซอน – กรุงเทพฯ	เช้า	กลางวัน	ค่ำ
5		X	X	-

รับประทานอาหารเช้า แบบอเมริกันเกาหลีชุด หรือ เซมิ ที่ ห้องอาหารโรงแรม



ทุกท่านจะได้รู้จักสมุนไพรโสมเกาหลีหรือราชาแห่งมวลสมุนไพร เพราะเกาหลีได้เป็นประเทศที่มีการผลิตโสมเกาหลีที่มีคุณภาพเป็นอันดับ 1 ของโลก ซึ่งใครใคร่ที่ได้มาเที่ยวก็จะต้องชื่นชอบหาซื้อเป็นของฝากเพราะราคาที่ถูกกว่าเมืองไทยและคุณประโยชน์นานับประการ เช่น ช่วยเสริมความแข็งแรงให้แก่ระบบย่อยอาหารและ





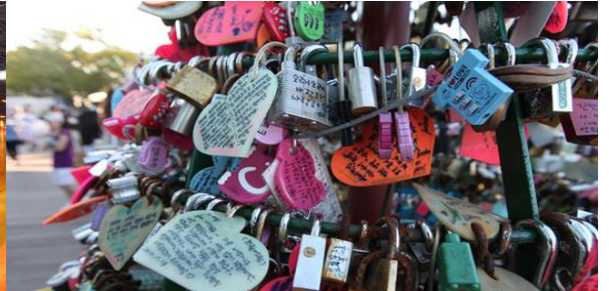


ปอด ช่วยทำให้จิตใจสงบและเพิ่มพลังกำลังโดยรวม สรรพคุณทางการแพทย์ ช่วยบำรุงหัวใจ ป้องกันโรคหัวใจขาดเลือด เสริมประสิทธิภาพทาง เพศ ลดและป้องกันมะเร็ง ที่ **ศูนย์โสมเกาหลี** **เดินเล่นถ่ายรูปกันที่ หมู่บ้านพื้นเมืองพูซอนฮันนุก** ในอดีตเป็นที่ตั้งของบ้านชนชั้นบางในราชวงศ์โชซอน และยังเป็นเขตพิเศษที่ทางเทศบาลกรุงโซลอนุรักษ์ไว้ มีบ้านสไตล์ฮันนุกต่างๆ ของลูกหลานชาวบางบางอาศัยอยู่ หรือ ผู้อนุรักษ์นิยม หรือ เศรษฐีรุ่นใหม่ที่ชอบกลิ่นอายความเก่าแก่ ภายในจะเต็มไปด้วยตรอกซอกซอยจะเต็มไปด้วยสถาปัตยกรรมที่เก๋ไก๋ ตลอดจนถึงกลิ่นอายของความกลมกลืนระหว่างตะวันตกและตะวันออก อีกทั้งยังเป็นที่ตั้งของพิพิธภัณฑ์แสดงงานศิลปะ ร้านอาหาร ร้านกาแฟ ร้านกาแฟ ร้านแกลลอรี ร้านแอนติค ร้านงานศิลป์ ร้านCreative ร้านสินค้าแฟชั่นงานดีไซน์ที่มีความเป็นเอกลักษณ์ของตัวเอง รวมทั้งศูนย์วัฒนธรรมแฝงตัวอยู่ โดยมักดัดแปลงอาคารเก่าฮันนุกให้มีความสมัยใหม่โดยกลมกลืนระหว่างความเป็นฮันนุกและโมเดิร์น **นั่งรถผ่านถนนสายสำคัญเช่นถนนใจกลางเมือง “เซจองโนะ” และถนนที่มีการเปิดปิดเป็นเวลา-สถานที่ตั้งทำเนียบและบลูเฮาร์ทหรือบ้านประจำตำแหน่งประธานาธิบดี**

อาหารกลางวัน

เมนูเปิบพิสดาร-ไก่ตุ๋นโสม อาหารวังในสมัยก่อน เชื่อกันว่าบำรุงและเสริมสุขภาพ เสิร์ฟท่านละ 1 ตัว ในหม้อดินร้อน

หลังอาหารกลางวัน



**พาท่านขึ้นภูเขาซัมซาน #Namsan – ภูเขาเพียงลูกเดียวใจกลางเมืองหลวงและอิสระถ่ายรูปคู่หอคอย N Tower** สูงถึง 480 เมตรเหนือระดับน้ำทะเล สถานที่ละครหนังเกาหลีหรือหนังไทยสไตล์เกาหลีมาถ่ายทำกัน (ความเชื่อ: เตรียมแม่กุญแจลูกกุญแจเพื่อไปล็อคกุญแจคู่รัก ณ Love Rock Cable ซึ่งเชื่อกันว่า ถ้าใครขึ้นมาคล้องกุญแจและโยนลูกกุญแจทิ้งไป คู่รัก คู่ครอบครัว คู่เพื่อน คู่พี่น้อง คู่มิตรนั้นจะมีความรักที่ยั่งยืนหรือไม่มีใครมาพรากจากกันได้) **(ค่าบัตรลิฟท์ขึ้นสูงสุดชมวิวนหอคอย ไม่ได้รวมในค่าทัวร์ ฝากไกด์ช่วยซื้อได้)**

**แวะซื้อของฝากติดไม้ติดมือที่ศูนย์รวมของพื้นเมือง (ละลายเงินวอน)** ก่อนอำลาเกาหลี แวะซื้อของฝากติดไม้ติดมือที่ศูนย์รวมของพื้นเมือง (ละลายเงินวอน) สำหรับหลากหลายรูปแบบ หลากรสชาติ ขนมอร่อยต่างๆ ซีเรียลช็อคโก กาแฟ ขนมโสม ชาโสม เครื่องสำอางโสม หมอนสุขภาพ กิมจิ เป็ปโปโร (เป็อกกีเกาหลี) ซินรามง (มาม่าเกาหลี) ของใช้ในบ้าน ลูกบอลซักผ้า เครื่องใช้ไฟฟ้า ของที่ระลึก เป็นต้น

เย็น.....ขึ้นอยู่กับวันและเวลาที่เดินทาง เห็นฟ้ากลับกรุงเทพฯ

ออกเดินทางจากประเทศเกาหลีใต้ โดยสายการบิน **Korean Air (KE)** หรือ **Asiana Airlines (OZ)**





(อาหารเย็นหรือค่ำ ความบันเทิง ภาพยนตร์ และ เครื่องดื่มบนเครื่อง และบริการอื่นๆ บนเครื่อง)

เวลาที่ไทยช้ากว่าเกาหลีใต้ 2 ชั่วโมง | เวลาบินประมาณ 5-6 ชม.

ค่า.....เดินทางถึงสนามบินสุวรรณภูมิ

รายการนี้เป็นเพียงข้อเสนอที่ต้องได้รับการยืนยันจากผู้จัดอีกครั้งหนึ่ง สงวนสิทธิ์ในเรื่องเที่ยวบินและตารางบินสายการบิน ราคา และ รายการ เปลี่ยนแปลงหรือสับเปลี่ยนได้ โดยมีต้องแจ้งให้ทราบล่วงหน้า ผู้จัดจะไม่รับผิดชอบและไม่สามารถคืนค่าใช้จ่ายต่างๆ ได้ ในทุกกรณี เนื่องจากการชำระค่าทัวร์ในลักษณะเหมาจ่ายกับตัวแทนต่างๆ เช่น ไม่ผ่านการพิจารณาในการตรวจคนเข้าเมือง-ออกเมือง กรมแรงงาน การกระทำที่ส่อไปในทางผิดกฎหมาย เอกสารเดินทางไม่ถูกต้อง การถูกปฏิเสธในกรณีอื่นๆ ไม่รับประกันอาหารบางมื้อ ไม่เที่ยวบางรายการ เป็นต้น

ขอบคุณที่มาของภาพที่ดีจากการท่องเที่ยวเกาหลี [www.visitkorea.co.kr](http://www.visitkorea.co.kr) ภาพทั้งหมดที่แสดงใช้เพื่อประกอบการความเข้าใจ

**เมนูอาหารทัวร์สำหรับคณะ** (ภาพอาหารที่แสดงใช้เพื่อประกอบการความเข้าใจ)

**บุฟเฟ่ต์อร่อยล้ำ!!!** เมนูบาร์บีคิวปิ้งย่างสไตล์เกาหลี กินไม่อั้น ชุด 4 ท่าน/โต๊ะ กับหลากหลายสไตล์ของเนื้อหมู ไม่ว่าจะเป็นแบบติดมันสันคอ แบบสามชั้น แบบหมักหวาน เพิ่มเติมบริการเนื้อวัว อีกทั้ง ข้าวสวยหุง น้ำซุปรองจิว สลัดกิมจิ โบผักกาดเขียวซังชู เครื่องปรุงน้ำจิ้มเต้าเจี้ยว (เครื่องจิ้มหมัก ที่ช่วยชูรสอย่างดี) เครื่องเคียงต่างๆ ของทานเล่น ให้ลิ้มลองแบบไม่กลัวอ้วน



**เมนูชุดหมูย่างคาไลปี** เสริฟเป็นชุด สำหรับ 4 ท่าน/โต๊ะ อาหารพื้นเมืองเกาหลีที่เลื่องชื่อและรู้จักกันดีทั่วโลก มีรสชาติออกหวาน นุ่มและกลมกล่อม นำเนื้อหมูหมักปิ้งย่างบนกะทะ และ ตัดเป็นชิ้นพอคำ ห่อทานกับผักกาดเขียวแบบเมียงคำไทย โดยใส่น้ำจิ้มเต้าเจี้ยว (เครื่องจิ้มหมัก ที่ช่วยชูรสอย่างดี) ตามด้วยข้าวสวยร้อนเล็กน้อย อย่าลืม ! ทานเครื่องเคียงต่างๆ เพื่อความสมดุลในการทานแบบยีนหยาง และ น้ำซุปรองจิว (หมูเติมได้ไม่อั้น)



**เปิดประสบการณ์พิเศษ อาหารกลางวันสไตล์โดชิรัก (ข้าวกล่อง) ! ที่ตลาดเก่า ทงอิน 1941** สถานรวมรวมความอร่อยอาหารพื้นบ้านเกาหลีโดยเซฟรุ่นเดอะ “ คุณลุงคุณป้าคุณปู่ คุณตาคุณย่าคุณยาย “ ที่ทำกันสดสดวันต่อวัน แบบที่มีเอกลักษณ์เฉพาะของแต่ละร้าน โดยลูกค้าต้องใช้เงินเหรียญโบราณ “ โตะเค้น “ ในการเลือกซื้อของกิน โดย 1 เหรียญ จะมีมูลค่า 500 วอน (ทุกท่านจะได้ 10 เหรียญโตะเค้น และ ถาดข้าวกล่องเกาหลี คนละ 1 ถาด)



**เมนูบาร์บีคิวไฟหรือบลูโกกิ** เสริฟเป็นชุดกะทะ สำหรับ 4 ท่าน/โต๊ะ เป็นอาหารดั้งเดิมของคาบสมุทรเกาหลี ก่อนเมนูคาไลปี โดยนำเนื้อหมูสไลด์หมักซอสคั้นจิ้งและเครื่องปรุงรสต่างๆ เมื่อนำมาปิ้งจะมีรสออกหวานนุ่ม เวลาทาน นำมาผัดอย่างขลุกขลิกกับซุบบลูลูกิกบนกะทะแบบพร้อมผักกะหล่ำและเส้นจันท์ โดยจะมีลักษณะออกเป็นแบบน้ำซัน เพื่อเป็นน้ำซุบไว้คลุกคลิกทานกับข้าว เสริฟพร้อมข้าวสวยร้อนและเครื่องเคียงต่าง ๆ ปรองจิวคู้โตะ (หมูเติมได้ไม่อั้น)





**เมนูอันดงจิมทัก หรือ ไก่ต้มแห่งเมืองอันดอง** เสริฟเป็นชุดงานยักษ์ สำหรับ 4 ท่าน/โต๊ะ (เมืองอันดงเป็นหนึ่งในร่องรอยสุดท้ายที่ยังคงเหลืออยู่ของเกาหลี เป็นชุมทรัพย์ที่มีค่าของประเพณีลัทธิขงจื้อ) อาหารจานนี้ถือเป็นอาหารพิเศษเมนูหนึ่ง...บนโต๊ะอาหารของบ้านเศรษฐี ในหมู่บ้านอันดงในสมัยราชวงศ์โชซอน อุดมไปด้วยโปรตีนจากไก่ วิตามิน แร่ธาตุต่างๆ จากสารพัดผัก และวุ้นเส้นจันท์เกาหลี อาหารมีรสจัดจ้านเผ็ดๆ ร้อนๆ เค็มๆ หอมๆ จากพริกที่ได้ชื่อว่าเผ็ดที่สุดในเกาหลี Cheong Yang Gochu และ ซอสแม็กกี้ Ganjang รสชาติเผ็ดเล็กน้อย เนื่องจากว่าเป็นการหมักซอสสูตรพิเศษของเกาหลี



**เมนูเปิบพิศดาร-ไก่ตุ๋นโสม** เสริฟท่านละ 1 ตัว ในหม้อดินร้อน อาหารวังในสมัยก่อน ตั้งแต่สมัยราชวงศ์โชซอน เชื่อกันว่าบำรุงและเสริมสุขภาพ โดยใช้ไก่ที่มีอายุวัยรุ่น ภายในตัวไก่จะมีข้าวเหนียว รากโสม พุทราแดงและเคล็ดลับในการตุ๋นเพื่อให้รสชาติกลมกล่อม เนื้อไก่นุ่มและย่อย เสริฟพร้อมเครื่องเคียงคู่โต๊ะ เช่น กักตึกหรือหัวไชเท้าหมักดอง หรือ กิมจิหมักดอง และเหล้าโสม เป็นต้น



**หมายเหตุสำคัญ** เพื่อให้ได้รับการสนับสนุนส่งเสริมการท่องเที่ยว จึงขอประชาสัมพันธ์และขอเรียนให้ลูกค้าทุกท่านทราบว่า ทุกท่านต้องเข้าเยี่ยมชมร้านค้าสินค้าพื้นเมืองเกาหลีที่ได้รับการจดทะเบียนถูกต้องตามกฎหมายสาธารณสุขรัฐเกาหลี เพื่อรับฟังและเลือกซื้อสินค้าที่ชื่นชอบเป็นเวลา 60 นาทีต่อร้านค้าพื้นเมือง อาทิเช่น ศูนย์โสมเกาหลี ศูนย์น้ำมันสน ศูนย์ฮ็อกเก็ดนามู ศูนย์เครื่องสำอางเวชสำอาง ร้านขนมพื้นเมือง เป็นต้น

ราคานี้เป็นราคาสำหรับนักท่องเที่ยวชาวไทยหรือผู้ถือหนังสือเดินทางไทยเท่านั้น  
(หนังสือเดินทางต่างชาติ + เพิ่ม 3,000บาท)

ราคาเด็กทารก (อายุต่ำกว่า 24 เดือน ณ วันที่เดินทางไปและวันเดินทางกลับ) ราคาพิเศษ 6,500บาท\*

\*เด็กทารกสามารถเดินทางโดยนั่งบนหน้าตักของผู้ใหญ่ (คุณพ่อหรือคุณแม่) โดยอนุญาตให้เด็กทารกหนึ่งคนต่อผู้ใหญ่สองคนเท่านั้น และห้ามมิให้นำรถเข็นเด็ก หรือที่นั่งสำหรับเด็กขึ้นบนเครื่องบิน จำนวนเด็กทารกต่อเที่ยวบินถูกจำกัดไว้เพื่อความปลอดภัย และสายการบินสามารถปฏิเสธการนำเด็กทารกเดินทางไปกับท่าน ส่วนผู้จัด เราคำนึงถึงความปลอดภัยและเพื่อสร้างความสุขแก่คณะผู้เดินทาง จัดห้องพัก ผู้ใหญ่ 2 ท่าน+1เด็กทารก ทางทัวร์ไม่มีบริการอาหารเด็กทารก

- เดินทางขั้นต่ำปกติ 20 ท่านผู้ใหญ่ (ที่นั่งจำกัด จองและจ่ายก่อนได้สิทธิก่อน จองหลัง อาจต้องเพิ่มค่าตัว)
- หากต่ำกว่ากำหนด อาจจะไม่มียานพาหนะทัวร์และอาจต้องมีการเปลี่ยนแปลงราคา หากผู้เดินทางทุกท่านยินดีที่จะชำระค่าบริการเพิ่มเพื่อให้คณะเดินทางได้ ทางเรายินดีที่จะประสานงานในการเดินทางตามความประสงค์
- สงวนสิทธิ์ในการปรับเปลี่ยนราคาเพิ่ม หากมีการปรับขึ้นของราคาน้ำมันหรือภาษีใดๆ จากสายการบิน คิดอัตรา ณ วันที่ 27.03.20
- สงวนสิทธิ์ในเรื่องเที่ยวบินและตารางบิน ราคา และ รายการ เปลี่ยนแปลงหรือสับเปลี่ยนได้ โดยมีต้องแจ้งให้ทราบล่วงหน้า





เด็ก 2-7 ปี : ห้องพัก = ผู้ใหญ่ 2 + เด็ก 1 ไม่มีเตียง | เด็ก 8-12 ปี เตียงเสริมหรือห้องครอบครัว

**ผู้ทุพพลภาพ/มีปัญหาด้านสุขภาพหรืออยู่ในภาวะเจ็บป่วย** ขอให้แจ้งผู้จัดก่อนซื้อทัวร์ เพื่อเช็คกับทางสายการบินและผู้ให้บริการ เพราะอาจไม่อนุญาตให้ใช้อุปกรณ์ช่วยเหลือต่างๆ ขึ้นเครื่องบินได้ เช่น น้ำยา เข็มฉีดยา เครื่องใช้แบตเตอรี่ หรือ เครื่องหายใจ **สตรีมีครรภ์** ขอให้แจ้งผู้จัดก่อนซื้อทัวร์ เพื่อเช็คกับทางสายการบินและผู้ให้บริการ โดยทั่วไป

-อายุครรภ์ไม่ถึง 27 สัปดาห์ : ต้องลงนามยินยอมในเอกสารจำกัดขอบเขตความรับผิดชอบของสายการบิน เมื่อทำการเช็คอิน เพื่อแสดงความยินยอมไม่ทำการเรียกร้องใดๆ ต่อสายการบิน

-อายุครรภ์ในช่วงสัปดาห์ที่ 28 สัปดาห์ ถึง 34 สัปดาห์ : แสดงใบรับรองแพทย์ ยืนยันสัปดาห์ที่ตั้งครรภ์และกำกับวันที่ไม่เกินสามสิบ (30) วันนับจากเที่ยวบินขาออกที่กำหนดหรือเที่ยวบินขาเข้าที่กำหนด และต้องลงนามยินยอมในเอกสารจำกัดขอบเขตความรับผิดชอบของสายการบิน เมื่อทำการเช็คอินเพื่อแสดงความยินยอมไม่ทำการเรียกร้องใดๆ ต่อสายการบิน

-อายุครรภ์ตั้งแต่สัปดาห์ที่ 35 ขึ้นไป: สายการบินปฏิเสธการให้บริการ

ปกติผู้จัดจะส่งใบนัดหมายเตรียมตัวการเดินทาง ก่อนการเดินทางอย่างน้อยประมาณ 5-7 วัน

### ข้อมูลสำหรับผู้เดินทาง

- หนังสือเดินทางประเทศไทยเล่มสีแดงทั่วไป หรือหนังสือเดินทางข้าราชการไทย ไม่ต้องยื่นขอวีซ่าก่อนออกเดินทาง ฟรีวีซ่าเดินทางท่องเที่ยวในเกาหลีได้ 90 วัน **หมายเหตุ:** สำหรับผู้เดินทางที่อายุไม่ถึง 18 ปี และไม่ได้เดินทางกับบิดา มารดา ต้องมีจดหมายยินยอมให้บุตรเดินทางไปต่างประเทศจากบิดาหรือมารดาแนบในการเดินทางออกนอกประเทศไทย
- เตรียมหนังสือเดินทางมีอายุมากกว่า 6 เดือน ณ วันเดินทาง (ต้องมีหน้าว่างสำหรับประทับตราอย่างน้อย 2 หน้าเต็ม) **หนังสือเดินทางอยู่ในสภาพที่ดี (ไม่ชำรุด)** เพื่อยื่น ณ ด่านตรวจคนเข้าเมือง เนื่องจากเคาเตอร์สายการบินหรือด่านตรวจคนเข้าเมืองอาจปฏิเสธการเดินทางของท่าน
- คำวีซ่า** สำหรับพาสปอร์ตต่างดาว หรือ ชาวต่างชาติ (บางประเทศ) ที่มี Visa และ Work Permit พำนักในประเทศไทย จะต้องจัดเตรียมเอกสารเพื่อยื่นขอวีซ่า ตามที่สถานทูตเกาหลีกำหนด ผู้จัดจะเป็นผู้ช่วยดำเนินการยื่นวีซ่าให้ท่าน โดยท่านจะต้องชำระค่าใช้จ่ายวีซ่าและค่าบริการต่างหาก (เจ้าของหนังสือเดินทางจะต้องทำเรื่องแจ้ง เข้า-ออกด้วยตนเองก่อนจะยื่นวีซ่า) ท่านอาจจะต้องแสดงตัวตนที่สถานทูต สิทธิการออกวีซ่าขึ้นอยู่กับสถานทูตเท่านั้น
- ขอสงวนสิทธิ์ไม่รับผิดชอบค่าเสียหายจากความผิดพลาดในการสะกดชื่อ นามสกุล คำนำหน้าชื่อ เลขที่หนังสือเดินทาง และอื่นๆ เพื่อใช้ในการจองตั๋วเครื่องบิน ในกรณีที่มีได้ส่งหน้าสำเนาหนังสือเดินทาง (พร้อมทั้งหน้าเปลี่ยนชื่อนามสกุล ถ้ามี) ให้กับผู้จัด

\*\*\* โปรพิเศษเฉพาะจอยหน้าร้านเท่านั้น ดัดกรุปส่วนตัว เพิ่มค่าใช้จ่ายท่านละ 1,500-3,000 บาท \*\*\*





Departure **กันยายน 2020** (ที่นั่งจำกัดในแต่ละวัน จองและจ่ายก่อนได้สิทธิก่อน จองหลัง อาจต้องเพิ่มค่าตัว )

เช็คอิน	วันออกเดินทาง			วันเดินทางกลับ			ราคา/ท่าน (บาท)	ห้อง เดี่ยว+	หมายเหตุ
	วัน	เดือน	ปี	วัน	เดือน	ปี			
วันพุธ	02	กันยายน	20	06	กันยายน	20	17,900	4,900	Hot Deal !
วันพุธ	09	กันยายน	20	13	กันยายน	20	17,900	4,900	Hot Deal !
วันพุธ	16	กันยายน	20	20	กันยายน	20	17,900	4,900	Hot Deal !
วันพุธ	23	กันยายน	20	27	กันยายน	20	17,900	4,900	Hot Deal !
วันพุธ	30	กันยายน	20	04	ตุลาคม	20	17,900	4,900	Hot Deal !

Departure **ตุลาคม 2020** (ที่นั่งจำกัดในแต่ละวัน จองและจ่ายก่อนได้สิทธิก่อน จองหลัง อาจต้องเพิ่มค่าตัว )

เช็คอิน	วันออกเดินทาง			วันเดินทางกลับ			ราคา/ท่าน (บาท)	ห้องเดี่ยว+	หมายเหตุ
	วัน	เดือน	ปี	วัน	เดือน	ปี			
วันพุธ	07	ตุลาคม	20	11	ตุลาคม	20	18,900	4,900	
วันศุกร์	09	ตุลาคม	20	13	ตุลาคม	20	20,900	4,900	วันหยุด
วันพุธ	14	ตุลาคม	20	18	ตุลาคม	20	18,900	4,900	
วันพุธ	21	ตุลาคม	20	25	ตุลาคม	20	20,900	4,900	วันหยุด
วันพฤหัสบดี	22	ตุลาคม	20	26	ตุลาคม	20	20,900	4,900	วันหยุด
วันพุธ	28	ตุลาคม	20	01	พฤศจิกายน	20	18,900	4,900	

Departure **พฤศจิกายน 2020** (ที่นั่งจำกัดในแต่ละวัน จองและจ่ายก่อนได้สิทธิก่อน จองหลัง อาจต้องเพิ่มค่าตัว )

เช็คอิน	วันออกเดินทาง			วันเดินทางกลับ			ราคา/ท่าน (บาท)	ห้องเดี่ยว+	หมายเหตุ
	วัน	เดือน	ปี	วัน	เดือน	ปี			
วันพุธ	04	พฤศจิกายน	20	08	พฤศจิกายน	20	17,900	4,900	
วันพุธ	11	พฤศจิกายน	20	15	พฤศจิกายน	20	17,900	4,900	
วันพุธ	18	พฤศจิกายน	20	22	พฤศจิกายน	20	17,900	4,900	
วันพุธ	25	พฤศจิกายน	20	29	พฤศจิกายน	20	17,900	4,900	





คำแนะนำ สำหรับผู้เดินทางที่ไม่ได้อยู่จังหวัดเดียวกับสนามบินที่ทริปเดินทาง และ/หรือ จำเป็นต้องซื้อตั๋วเครื่องบิน หรือการเดินทางรูปแบบอื่นๆ มายังสนามบินที่ทริปเดินทาง ก่อนออกตัวเครื่องบิน ภายในประเทศ / ระหว่างประเทศ หรือซื้อตั๋วรถไฟ หรือซื้อตั๋วรถโดยสาร ฯลฯ หรือมีการจองห้องพัก ล่วงหน้าก่อนวันเดินทางจริง ควรสอบถามยอดจองทัวร์ และตารางเวลาการเดินทางของทัวร์ที่ท่านจอง ที่แน่นอนจากเจ้าหน้าที่เป็นสายลักษณะอักษร เพื่อเป็นการป้องกัน มิให้เกิดข้อผิดพลาดขึ้นกับท่านในภายหลัง

ทั้งนี้ ทางบริษัทขอสงวนสิทธิ์ไม่รับผิดชอบค่าใช้จ่ายที่อาจเกิดขึ้น หากท่านได้มีการจองการเดินทางดังกล่าวมายังสนามบินที่ทริปเดินทาง โดยยังไม่ได้รับการยืนยันเป็นลายลักษณ์อักษรจากทางบริษัทฯ

**อัตราค่าบริการรวม**

ตามรายการ: ค่าตั๋วเครื่องบินชั้นประหยัด กรุงเทพฯ - อินชอน - กรุงเทพฯ ไปกลับแบบหมู่คณะ ( ตามวันเวลาที่ระบุในตั๋วเครื่องบิน ) พร้อมทั้งพัก 3 คืน (ห้องละ 2-3 ท่าน) + อาหารเช้า กลางวัน และเย็นหรือค่ำ + บัตรเข้าชมสถานที่ + รถนำเที่ยวตามรายการ + **รวมค่าภาษีมูลค่าเพิ่ม 7% (ยกเว้นตั๋วเครื่องบิน) + สายการบินจำกัดน้ำหนักเพียงท่านละ 23 กก. (ขึ้นอยู่กับนโยบายสายการบิน ไม่เกินจำนวน 1-2 ชิ้น) และถือขึ้นเครื่องได้อีกท่านละ 1 ชิ้น 10 กก. (ตามขนาดที่กำหนดของสายการบิน ไม่รวมกระเป๋าสะพาย) + ประกันอุบัติเหตุตามกรมธรรม์ (ขั้นต่ำวงเงินประกัน 1 ล้านบาท ค่ารักษาพยาบาล 5 แสนบาท 1-15 ปี หรือ อายุ 75-85 ความคุ้มครองเหลือ 50% อายุต่ำกว่า 1 ปี หรือ อายุเกิน 85 ปีไม่คุ้มครอง ไม่คุ้มครองโรคประจำตัวหรือการถูกฆาตกรรมหรือถูกทำร้ายร่างกาย)**

**ตั๋วเครื่องบินและค่าทัวร์ที่ชำระแล้ว**

ตั๋วเครื่องบิน ไปกลับแบบหมู่คณะ <b>ไม่สามารถ</b>				
เปลี่ยนเที่ยวบินไปหรือกลับ	เปลี่ยนวันเดินทางไปหรือกลับ	เปลี่ยนชื่อผู้เดินทาง	อัปเดตที่นั่ง	คืนค่าบัตรโดยสาร

และหากยกเลิกการเดินทาง ไม่มีระบบ คืนเงินบางส่วน หากผู้โดยสารถูกปฏิเสธการออกนอกประเทศไทยหรือเข้าประเทศเกาหลี จากเจ้าหน้าที่แรงงานไทยหรือเจ้าหน้าที่ตรวจคนออกนอกประเทศไทยและเจ้าหน้าที่ตรวจคนเข้าเมืองที่ประเทศเกาหลี ทางผู้จัดและทางสายการบินจะไม่รับผิดชอบค่าใช้จ่ายที่เกิดขึ้นทุกกรณี ผู้โดยสารอาจจะต้องรับผิดชอบค่าปรับที่ประเทศเกาหลีเรียกเก็บ ผู้โดยสารต้องรอกลับประเทศไทยในเที่ยวบินถัดไปที่มีที่นั่งว่างหรือตามวันเดินทางของตั๋วเครื่องบิน ทั้งนี้แล้วแต่ทางเจ้าหน้าที่ตรวจคนและสายการบิน ทางผู้จัดไม่สามารถเข้าไปแทรกแซงได้

**โรงแรมที่พักที่ระบุในรายการทัวร์** อาจมีการเปลี่ยนแปลง เนื่องจากเป็นทัวร์ราคาพิเศษ (โรงแรมที่พักไม่ได้อยู่ในใจกลางเมือง) ปกติผู้จัดจะแจ้งให้ทราบก่อนการเดินทางอย่างน้อยประมาณ 3-5 วัน พร้อมทั้งใบนัดหมายเตรียมตัวการเดินทาง

**รูปแบบห้องพักของโรงแรมจะแตกต่างกัน** รูปแบบห้องพักของโรงแรมจะแตกต่างกัน และอาจมีสไตล์การตกแต่งทุกห้องไม่เหมือนกัน ห้องพักเดี่ยว (Single เตียงเล็กมาตรฐาน 1 เตียง) ห้องคู่ (Twin เตียงเล็กมาตรฐาน 2 เตียง / Double เตียงใหญ่มาตรฐาน 1 เตียง) และห้องพักแบบ 3 ท่าน (Family Room 1 เตียงใหญ่+1เตียงเล็ก) ห้องพักอาจจะไม่ติดกัน ห้องมีขนาดกะทัดรัด มีหรือไม่มีอ่างอาบน้ำ มีสิ่งอำนวยความสะดวกครบ น้ำดื่มฟรีอยู่ใน





ห้องพักจะมี 1 หรือ 2 ขวด ส่วนน้ำแร่ยี่ห้อและมินิบาร์ในโรงแรมราคาจะสูงกว่าปกติ อาจมีบริการกาดม้+ชา กาแฟฟรี ช่วงการจัดงานระดับเมือง ระดับประเทศ ระดับนานาชาติ เช่น Trade Fair, Convention, Festival, Conference, Expo เป็นต้น เป็นผลให้ราคาโรงแรมสูงขึ้นมากและห้องพักในเมืองเต็ม ผู้จัดขอสงวนสิทธิ์ในการจัด ที่พักตามความเหมาะสม

**เมนูอาหารทัวร์** โดยปกติทางผู้จัดจะหลีกเลี่ยงอาหารประเภทเนื้อวัวเพื่อส่วนรวม จะบริการเป็นหมูหรือไก่หรือมี้อ พิเศษตามรายการ โดยส่วนมากอาหารทัวร์มักจะเป็นอาหารทานเพื่อโภชนาการและสุขภาพ จะไม่ออกรสจัด แบบ อาหารท้องถิ่น เช่น หมูย่างเกาหลี ไก่ตุ๋นโสม เกาหลีมีวัฒนธรรมในการรับประทานอาหาร ซึ่งจะนิยมอาหารชนิด เดียว มักจะเป็นการทานแบบแบ่งปัน คือ 1 ชุดต่อ 4 ท่าน และมีเครื่องเคียงแบบต่างๆ พร้อมข้าวสวย **การนำ เครื่องดื่ม**ทั้งประเภทแอลกอฮอล์และไม่แอลกอฮอล์เข้าไปในร้านอาหาร ทางร้านอาจจะเก็บค่าบริการ หรือ ค่าเปิด ขวดเสมอ **สำหรับท่านที่มีข้อจำกัดทางด้านอาหารหรือศาสนา** ท่านอาจต้องชำระเพิ่มเติม หรือ เตรียมอาหาร ส่วนตัวไป ระหว่างมื้ออาหาร กรุณาจองกว่าทางร้านอาหารเสิร์ฟอาหารสำหรับกรู๊ปให้เรียบร้อยก่อน จึงจะ ทำอาหารพิเศษเสิร์ฟให้ท่านได้ในภายหลัง **เมนูอาหารอาจมีการเปลี่ยนแปลงได้ตามความเหมาะสม** ขึ้นอยู่กับ สถานการณ์ เช่น เวลาออกหรือเวลาถึงของเที่ยวบินแต่ละสายการบิน การจราจรบนท้องถนน วันเวลาเปิดปิด ของร้านอาหาร หรือด้วยสาเหตุต่างๆ ขอสงวนสิทธิ์ในการเปลี่ยนแปลงหรือปรับปรุง

**ในกรณีที่เกิดเหตุใดๆ จนทำให้คณะทัวร์ไม่สามารถออกเดินทางได้** เช่น มีลูกค้ากลุ่มใหญ่ยกเลิกการเดินทาง กะทันหัน ทางสายการบินเรียกที่นั่งคืนด้วยเหตุผลของสายการบิน ฯลฯ ทางผู้จัดจะพยายามหาโปรแกรมอื่นใน ราคาและช่วงเวลาใกล้เคียงกันทดแทน ขอให้ลูกค้าตระหนักดีว่าเหตุการณ์ดังกล่าวถือเป็นเหตุสุดวิสัยและเชื่อมั่นว่า ผู้จัดได้พยายามอย่างสุดความสามารถ โดยลูกค้าจะไม่ยกเหตุข้อนี้มาเป็นข้อเรียกร้องใดๆ กับผู้จัด หากลูกค้า ประสงค์รับเงินคืน ทางผู้จัดยินดีคืนเงิน

ราคา  
ค่าบริการ  
รวม

ค่าใช้จ่ายส่วนตัว อาทิ อาหารและเครื่องดื่มที่สั่งเพิ่ม โทรศัพท์ โทรสาร มินิบาร์ ทิวช่องพิเศษ ค่าทำหนังสือเดินทาง ค่าซักรีด ค่าสัมภาระที่เกินขึ้นหรือน้ำหนักเกินสายการบินกำหนด ค่าวีซ่าพาสปอร์ตต่างดาวหรือต่างชาติ  
**จัดเก็บ 60,000 วอน ที่สนามบินสุวรรณภูมิ ( ค่าบริการของ คนขับรถ+ไกด์ )**

\*\*\* หัวหน้าทัวร์แล้วแต่ความพึงพอใจของท่าน \*\*\*

เงื่อนไข  
ในการ  
จอง

**เพื่อประโยชน์ของผู้เดินทาง โปรดศึกษาเงื่อนไขการจองทัวร์ และการยกเลิกทัวร์ ที่ระบุในรายการ ทั้งหมดหลังจากท่านทำการจองทัวร์แล้ว ทางบริษัทฯจะถือว่าท่านเข้าใจ และพร้อมปฏิบัติตามเงื่อนไขดังกล่าว**

- กรุณาชำระค่ามัดจำทัวร์ 5,000บาทต่อท่าน ภายใน 2 วันทำการ นับจากวันจองทัวร์ พร้อมส่งสำเนาหน้า หนังสือเดินทาง (ที่ไม่หมดอายุภายใน 6 เดือน นับจากวันเริ่มเดินทาง/หนังสือเดินทางเล่มใหม่สามารถ เดินทางได้เลย) และหลักฐานโอนเงินมาได้ที่ Fax 0 2116 6423, 0 2116 6454
- หรือ กรุณาชำระค่ามัดจำทัวร์ 10,000 บาทต่อท่าน (ช่วงเทศกาลHigh Season หรือเที่ยวบินเหมาลำ) ภายใน 2 วันทำการ นับจากวันจองทัวร์ พร้อมส่งสำเนาหน้าหนังสือเดินทาง(ที่ไม่หมดอายุภายใน 6 เดือน นับจากวันเริ่มเดินทาง/หนังสือเดินทางเล่มใหม่สามารถเดินทางได้เลย) และหลักฐานโอนเงินมาได้ที่ Fax 0 2748 6246-7





- ค่าทัวร์ส่วนที่เหลือชำระก่อนการเดินทางไม่น้อยกว่า 35 วันทำการ (ในช่วงปกติ) หรือชำระก่อนการเดินทางไม่น้อยกว่า 45 วันทำการ (ในช่วงเทศกาล หรือเมื่อสายการบินเร่งออกบัตรโดยสาร) หรือตามวันเรียกเก็บเงินที่ระบุ (การไม่ชำระเงินค้ำมัดจำ หรือชำระไม่ครบ หรือเช็คธนาคารถูกระงับการจ่ายไม่ว่าด้วยสาเหตุใดใด ผู้จัดมีสิทธิยกเลิกการจัดหรือยกเลิกการเดินทาง) (เทศกาลปีใหม่ เทศกาลตรุษจีน ตลอดเดือนเมษายน วันแรงงาน วันฉัตรมงคล วันหยุดสำคัญทางศาสนา ตลอดเดือนตุลาคม ตลอดเดือนธันวาคม)

**การยกเลิกการจอง**

- 1) การยกเลิกการจองนั้น จะต้องอีเมลแจ้งยกเลิกการจองล่วงหน้าอย่างน้อย 30 วันทำการ ก่อนการเดินทาง โดยจะยึดเงินมัดจำ 5,000 บาท ยกเว้นช่วงเทศกาล High Season (เทศกาลปีใหม่ เทศกาลตรุษจีน ตลอดเดือนเมษายน วันแรงงาน วันฉัตรมงคล วันหยุดสำคัญทางศาสนา ตลอดเดือนตุลาคม ตลอดเดือนธันวาคม) จะยึดเงินมัดจำ 10,000 บาท
  - 2) ยกเลิกก่อนการเดินทาง 29-21 วันทำการ - เก็บค่าใช้จ่าย 10,000 ยกเว้นช่วงเทศกาล High Season 12,000 - 18,000 บาท
  - 3) ยกเลิกก่อนการเดินทาง 15-20 วันทำการ - เก็บค่าใช้จ่าย 80% ของราคาทัวร์ ยกเว้นช่วงเทศกาล High Season เก็บค่าบริการ 100%
  - 4) ยกเลิกก่อนการเดินทางวันเดินทาง หรือ 1-14 วันทำการ - เก็บค่าบริการทั้งหมด 100%
- (ราคาทัวร์เป็นการซื้อขาดแบบมีเงื่อนไขกับทางสายการบินและทางผู้จัดทัวร์เส้นทางเกาหลี จะไม่มีการคืนเงินมัดจำหรือค่าบริการทั้งหมดไม่ว่ากรณีใดใด) โดยเฉพาะช่วงเทศกาล High Season หรือ ฤดูกาลท่องเที่ยวของเกาหลี
- การคืนเงินทุกกรณี** ผู้มีชื่อในเอกสารการจอง จะต้องอีเมลล์ หรือเดินทางมาเซ็นเอกสารการขอรับเงินคืนที่ทำการของผู้จัดตัวอย่างใดอย่างหนึ่งเพื่อทำเรื่องขอรับเงินค่าบริการคืน โดยแนบหนังสือมอบอำนาจพร้อมหลักฐานประกอบการมอบอำนาจ หลักฐานการชำระเงินค่าบริการต่างๆ และหน้าสมุดบัญชีธนาคารที่ต้องการให้นำเงินเข้าให้ครบถ้วน

**สายการบินและตัวเครื่องบิน**

**ในการสำรองที่นั่งและการใส่ชื่อในระบบสำรองที่นั่ง** ผู้เดินทางต้องส่งสำเนาของหนังสือเดินทาง ( Passport ) ที่ชัดเจน หรือส่งรายละเอียดรายละเอียดที่สายการบินต้องการ (ภาษาอังกฤษ) เช่น คำนำหน้าชื่อ ชื่อและนามสกุล วันเดือนปีเกิด เลขที่พาสปอร์ต วันหมดอายุ ( โดยเซ็นต์ชื่อและเขียนยืนยันรับรองเอกสารเป็นลายลักษณ์อักษรให้ทางผู้จัด ) หากไม่มีการส่งข้อมูลทั้งหมดในพาสปอร์ตเป็นลายลักษณ์อักษรให้ทางผู้จัด และเกิดการออกชื่อนามสกุลในตัวหรือบัตรโดยสารผิดพลาด อาจมีผลให้ผู้โดยสารจะต้องรับผิดชอบในค่าใช้จ่ายใหม่ที่จะเกิดขึ้นทั้งหมด และสายการบินไม่มีระบบเสียค่าใช้จ่ายเพื่อแก้ไขตัวสะกดคำนำหน้าชื่อ / ชื่อ / นามสกุล หรือ การเปลี่ยนชื่อผู้เดินทาง

**หากท่านต้องซื้อบัตรโดยสารภายในประเทศ (เครื่องบิน รถทัวร์, รถไฟ) เพื่อไปและกลับกรุงเทพฯ กรุณาเลือกซื้อบัตรโดยสารประเภทที่สามารถเลื่อนวันและเวลาการเดินทางได้** ทั้งนี้เพื่อป้องกันปัญหาเที่ยวบินล่าช้าหรือการเปลี่ยนแปลงเวลาของเที่ยวบินหรือการเปลี่ยนแปลงวันเดินทาง

**ตัวสายการบินไม่สามารถระบุที่นั่ง ชื่อแบบใช้วิธี RANDOM คือสุ่มเลือกที่โดยสารโดยระบบสายการบิน** การจัดที่นั่งบนเครื่องบินเป็นไปโดยสายการบินเป็นผู้กำหนด ทางผู้จัดไม่สามารถเข้าไปแทรกแซงได้ แต่จะทำการ Request ให้ได้เท่านั้น







### การเช็คอินตัวเดินทางที่เคาน์เตอร์สายการบิน เจ็อนไซ

- เคาน์เตอร์เช็คอินจะเปิดให้บริการก่อนเวลาเครื่องออกสาม (3) ชั่วโมง เคาน์เตอร์ จะปิดให้บริการก่อนเวลาออกเดินทาง (90) นาที ผู้โดยสารจำเป็นต้องดำเนินการให้เรียบร้อยภายในระยะเวลาที่ได้รับไว้ ทั้งนี้ไม่ว่าในกรณีใดๆ สายการบิน สงวนสิทธิ์ในการปฏิเสธการเดินทาง โดยไม่มีการคืนเงินค่า โดยสารที่ท่านได้ชำระไปแล้ว
- ไม่แสดงตนหรือยืนยันความเป็นตัวท่านต่อพนักงานของสายการบิน
- ไม่อาจแสดงเอกสารได้อย่างครบถ้วนและถูกต้อง (เอกสารการเดินทางที่ชำรุดไม่สมบูรณ์จัดว่าเป็นเอกสารที่ไม่ถูกต้อง)
- สำหรับท่านต้องมีตราอนุญาตเดินทางเข้าหรือออกนอกประเทศ (วีซ่า) ซึ่งจำเป็นต่อการเดินทางไปยังสถานที่ต่างๆ หรือ เอกสารการแจ้งเข้าแจ้งออก หรือ เอกสารด้านการทำงาน Work Permit
- กระทบการประทุษร้ายแก่พนักงานของสายการบิน หรือก่อให้เกิดความวุ่นวาย ณ เคาน์เตอร์ของสายการบิน หรือดูหมิ่นเหยียดหยามพนักงานของสายการบินไม่ว่าโดยการกระทำหรือโดยวาจา
- หากรัฐบาลหรือหน่วยงานอื่นไม่อนุญาตให้ท่านเดินทางหรือขึ้นเครื่องบิน
- หากสายการบินเห็นควรว่าไม่สมควรแก่การเดินทางเนื่องจากอาการเมาสุราหรือมีลักษณะอาการที่เป็นอันตรายอย่างเห็นได้ชัดในทางการแพทย์ และ/หรือ หากสายการบินเห็นควรว่าไม่เหมาะสมในการเดินทางโดยเหตุผลทางการแพทย์ หรือ เจ็อนไซทางการแพทย์ของท่านอาจก่อให้เกิดอันตรายต่อสุขภาพแก่ผู้โดยสารอื่น





### ข้อตกลงและเงื่อนไขการเดินทางท่องเที่ยวเกี่ยวกับเรา

- จัดให้เฉพาะลูกค้าที่ประสงค์จะไปท่องเที่ยวตามรายการของทัวร์ทุกวันเท่านั้น หากท่านไม่สามารถร่วมทัวร์ทุกวัน แค่สมัครมาร่วมทัวร์เพียงเพื่อการใช้ตัวเครื่องบินและที่พักในราคาพิเศษ หากท่านไม่แจ้ง และปรากฏว่าท่านไม่ร่วมทัวร์ในบางวัน **ทางบริษัทจะคิดค่าดำเนินการในการแยกท่องเที่ยวเอง 300 USDต่อท่าน** (ก่อนซื้อทัวร์ จะต้องแจ้งความประสงค์ที่เป็นจริง เพื่อทางผู้จัดจะได้คิดค่าบริการที่เหมาะสม) **หมายเหตุ** หากการไปพบเพื่อนหรือญาติหรือไปติดต่อธุรกิจหรือท่องเที่ยวอิสระ ทำหลังจากที่รายการเสร็จสิ้นในแต่ละวันแล้ว ไม่เป็นเหตุที่ทางผู้จัด จะตัดการให้บริการท่านแต่อย่างใด
- ขอสงวนสิทธิ์ในการขายหรือไม่ขายให้แก่ท่านที่ต้องใช้รถเข็น หรือ มีโรคประจำตัวบางอย่าง หรือ ท้องอ่อนหรือท้องแก่มาก หรือ มีเด็กอายุ 1-2 ปี หรือ คนพิการ หรือ พระภิกษุสงฆ์ หรือ นักบวช (ก่อนซื้อทัวร์ จะต้องแจ้ง เพื่อหาข้อตกลงร่วมกัน เพราะเราคำนึงถึงความปลอดภัยและเพื่อสร้างความสุขแก่คณะผู้เดินทาง)
- ขอสงวนสิทธิ์ไม่รับท่านผู้เดินทางที่มีความประสงค์จะลักลอบเข้าประเทศเกาหลีใต้เพื่อไปทำงาน หรือเพื่อการอื่นใดอันมิใช่การท่องเที่ยว
- การเปลี่ยนแปลงรายการท่องเที่ยวในทุกการเดินทางอาจเกิดการเปลี่ยนแปลง ดังนี้ รายการท่องเที่ยว เมนูอาหาร โรงแรมที่พัก รถทัวร์ในแต่ละวันที่ได้จัดเตรียมไว้ (ทั้งช่วงนำเสนองาน ช่วงสรุป และช่วงเดินทางจริง) ขอสงวนสิทธิ์ในการเปลี่ยนแปลงหรือปรับปรุง โดยพยายามที่จะตามรายการสรุปให้ตรงมากที่สุด หรือในระดับ หรือในคุณภาพที่ใกล้เคียงกันมากที่สุด
- ขอสงวนสิทธิ์ปฏิเสธความรับผิดชอบค่าเสียหายที่เกิดกับชีวิต ร่างกาย การเจ็บป่วย การถูกทำร้าย ความตาย อุบัติเหตุต่างๆ สูญหายในทรัพย์สินหรืออย่างอื่น การนัดหยุดงาน ภัยธรรมชาติ การก่อจลาจล การปฏิวัติ และอื่นๆ ที่เกิดขึ้นทางตรงหรือทางอ้อม
- กรณีเกิดความผิดพลาดจากตัวแทนหรือหน่วยงานที่เกี่ยวข้อง จนมีการยกเลิก ลำช้า เปลี่ยนแปลง การบริการจากสายการบิน ( ความสูญหายหรือเสียหายของสัมภาระ ความล่าช้าของเที่ยวบิน การยกเลิกเที่ยวบิน มีการยุบเที่ยวบินรวมกัน ตารางการเดินทางมีการเปลี่ยนแปลง เนื่องจากสายการบินพิจารณาสถานการณ์แล้วว่า อยู่นอกเหนือความควบคุม หรือเหตุผลเชิงพาณิชย์ หรือเหตุผลทางด้านความปลอดภัย เป็นต้น โดยจะปฏิบัติตามเงื่อนไขและข้อจำกัดความรับผิดชอบของแต่ละสายการบิน ) บริษัทขนส่ง รถโดยสาร เรือบริการ หรือ หน่วยงานที่ให้บริการ ที่จะส่งผลทำให้เสียเวลาหรือยกเลิกรายการท่องเที่ยวทัวร์บางรายการหรือทั้งหมด ผู้เดินทางไม่สามารถเรียกร้องค่าเสียหาย ไม่ว่าในกรณีใดๆ ทั้งสิ้น ทั้งค่าเสียเวลา ค่าเสียโอกาส ค่าเสียความรู้สึก และค่าใช้จ่ายที่บริษัทจ่ายไปแล้ว เป็นต้น ขอให้ทราบว่า ผู้จัดจะดำเนินโดยสุดความสามารถที่จะประสานงานให้เกิดประโยชน์สูงสุดแก่ลูกค้า แต่จะไม่คืนเงิน
- มัคคุเทศก์ พนักงานและตัวแทนของผู้จัด ไม่มีสิทธิ์ในการให้คำสัญญาใดๆ ทั้งสิ้นแทนผู้จัด นอกจากมีเอกสารลงนามโดยผู้มีอำนาจของผู้จัดกำกับ
- ผู้จัดจะไม่รับผิดชอบต่อและไม่สามารถคืนค่าใช้จ่ายต่างๆ ได้ ในทุกกรณี เนื่องจากเป็นการชำระค่าทัวร์ในลักษณะเหมาจ่ายกับตัวแทนต่างๆ เช่น ไม่ผ่านการพิจารณาในการตรวจคนเข้าเมือง-ออกเมือง กรมแรงงาน การกระทำที่ส่อไปในทางผิดกฎหมาย การหลบหนี เข้าออกเมือง เอกสารเดินทางไม่ถูกต้อง การถูกปฏิเสธในกรณีอื่นๆ ไม่รับประทานอาหารบางมื้อ ไม่เที่ยวบางรายการ เป็นต้น
- ขอความร่วมมือในเรื่องความปลอดภัยของคนเดินทางหากผู้จัดหรือตัวแทนของประเทศที่ท่านได้เดินทางมา เดินทางไปสู่





หรือเดินทางผ่าน เห็นว่าผู้โดยสารประพุดิตนที่อาจก่อให้เกิดอันตรายต่อผู้เดินทางอื่นๆ หรือทรัพย์สิน หรือขัดขวางการปฏิบัติหน้าที่ของเจ้าหน้าที่ (ตัวแทน) หรือไม่ปฏิบัติตามคำชี้แจงของเจ้าหน้าที่ (ตัวแทน) ทางผู้จัดอาจใช้มาตรการตามที่เห็นสมควรเพื่อป้องกันไม่ให้ความประพุดิตดังกล่าวดำเนินต่อไป ซึ่งรวมไปถึงการยับยั้ง และปฏิเสธให้บริการ

- การขอป้ังการเลือกซื้อของนักท่องเที่ยว เป็นส่วนหนึ่งของการท่องเที่ยว โดยเฉพาะการท่องเที่ยวประเทศเกาหลีใต้ ซึ่งเป็นแหล่งช้อปปิ้งที่คนไทยชื่นชอบ โปรแกรมทัวร์อาจจะมีการรายการพาไปช้อปปิ้งยังสถานที่ต่างๆ โดยการเลือกซื้อของทุกอย่างเป็นเรื่องการตัดสินใจส่วนตัวเสมอ และ ทางผู้จัดขอสงวนสิทธิ์ไม่รับผิดชอบทุกการซื้อของท่าน
- กระเป๋าถือต้องยอมรับในความเสี่งของกระเป๋าทุกใบของตัวเอง (ท่านสามารถเลือกซื้อประกันเพิ่ม เกี่ยวกับสัมภาระกระเป๋า เพราะสายการบินมีกำหนดการจำกัดความรับผิดชอบต่อสัมภาระ) ทางทัวร์จะไม่รับผิดชอบต่อความเสียหาย สูญหาย ล่าช้า อุบัติเหตุ ที่เกิดจากกรณีใดๆ ทั้งสิ้น ซึ่งลูกค้าต้องเข้าใจว่า โดยปกติทุกฝ่าย เช่น คนขับรถ มัคคุเทศก์ หรือหัวหน้าทัวร์ ถึงแม้จะพยายามในการดูแลและระวังเรื่องสัมภาระกระเป๋าเดินทางลูกค้า

ผู้ร่วมเดินทางตกลงปฏิบัติตามข้อกำหนดและเงื่อนไขการเดินทางนี้ทุกประการและในกรณีมีข้อพิพาท ให้ถือคำตัดสินของผู้จัดเป็นที่สิ้นสุด





เพื่อการเดินทางอย่างอุ่นใจ หรือ เพื่อคนที่เรารัก.. ด้วยประกันการเดินทางเสริมที่เพิ่มความคุ้มครองได้มากขึ้น...

ความคุ้มครอง / Coverage	จำนวนเงินความคุ้มครอง / Sum Insured							
	เดินทางทั่วโลก / Worldwide Plus				เดินทางในเอเชีย / Asia Plus			
	Basic	Silver	Gold	Platinum	Basic	Silver	Gold	Platinum
1. การประกันภัยอุบัติเหตุส่วนบุคคล อ.บ.1* / Personal Accident Benefit	2,000,000	2,000,000	3,000,000	5,000,000	1,000,000	2,000,000	3,000,000	5,000,000
2. ค่ารักษาพยาบาลจากอุบัติเหตุและสุขภาพ / Medical Expenses	2,000,000	2,000,000	3,000,000	5,000,000	2,000,000	2,000,000	3,000,000	5,000,000
2.1 การรักษาพยาบาลต่อเนื่องในประเทศ ไทย** / Follow-up treatment in Thailand	50,000	200,000	300,000	500,000	50,000	200,000	300,000	500,000
2.2 การรับการรักษาพยาบาลครั้งแรกใน ประเทศไทย*** / Medical treatment in Thailand	100,000	200,000	300,000	500,000	100,000	200,000	300,000	500,000
3. การเคลื่อนย้ายฉุกเฉินและการส่งศพกลับ ประเทศ / Evacuation and repatriation	2,000,000	2,000,000	3,000,000	5,000,000	2,000,000	2,000,000	3,000,000	5,000,000
4. การบริการความช่วยเหลือทางการแพทย์ ฉุกเฉิน / Emergency Medical Assistance								
4.1 การเยี่ยมผู้เอาประกันภัยในต่างประเทศ / Compassionate visit	X	Actual Cost	Actual Cost	Actual Cost	X	Actual Cost	Actual Cost	Actual Cost
4.2 การส่งตัวผู้เยาว์กลับประเทศ / Return of minor	X	Actual Cost	Actual Cost	Actual Cost	X	Actual Cost	Actual Cost	Actual Cost
4.3 การค้นหา การช่วยชีวิต และการกู้ภัย / Search, rescue and recovery	250,000	250,000	250,000	250,000	250,000	250,000	250,000	250,000
5. การยกเลิกการเดินทาง / Trip cancellation	10,000	10,000	100,000	100,000	10,000	10,000	100,000	100,000
6. การลดจำนวนวันเดินทาง / Trip curtailment	X	X	100,000	100,000	X	X	100,000	100,000
7. ความสูญเสียหรือความเสียหายของสัมภาระ ในการเดินทาง / Loss or damage of personal baggage	10,000	10,000	50,000	50,000	10,000	10,000	50,000	50,000
8. การล่าช้าของการเดินทาง / Cover of delay								
8.1 การล่าช้าของระบบขนส่งมวลชน / Delays in means of public transport	X	2,000	10,000	20,000	X	2,000	10,000	20,000
8.2 การล่าช้าของสัมภาระ / Delayed collection of baggage	X	2,000	20,000	20,000	X	2,000	20,000	20,000
8.3 การจี้โดยสลัดอากาศ / Hijack	X	X	50,000	50,000	X	X	50,000	50,000
8.4 การพลาดต่อเที่ยวบิน / Missed	X	2,000	10,000	20,000	X	2,000	10,000	20,000





connection - flight									
9. การสูญหายของหนังสือเดินทาง / Loss of passport	X	X	5,000	5,000	X	X	5,000	5,000	
10. ความรับผิดชอบต่อบุคคลภายนอก / Personal legal liability	X	1,000,000	2,000,000	5,000,000	X	1,000,000	2,000,000	5,000,000	
11. ความรับผิดชอบส่วนแรกสำหรับรถเช่า / Rental car excess	X	X	10,000	20,000	X	X	10,000	20,000	
12. ความคุ้มครองกีฬากอล์ฟ / Golf extension	X	X	X	20,000	X	X	X	20,000	
13. เงินชดเชยรายได้ระหว่างรักษาตัวในโรงพยาบาลต่างประเทศ / Overseas hospitalization benefit	X	1,000 per day max	2,000 per day max	3,000 per day max	X	1,000 per day max	2,000 per day max	3,000 per day max	
		10,000	20,000	30,000		10,000	20,000	30,000	

หมายเหตุ

\* อ.บ. 1 หมายถึง การเสียชีวิต การสูญเสียอวัยวะ สายตา หรือทุพพลภาพถาวร สิ้นเชิงจากอุบัติเหตุ / Loss of, dismemberment, loss of sight or total permanent disability.

\*\* ข้อ 2.1 \*\*\* ข้อ 2.2 บริษัทจะจ่ายค่าใช้จ่าย สำหรับการรักษาพยาบาลที่เกิดขึ้นในระยะเวลา 7 วันแรก จากการเดินทางกลับประเทศไทย / 2.1, 2.2 The company shall pay such costs incurred within 7 days of the return to Thailand.

ประกันภัยการเดินทางต่างประเทศพลัส (เดินทางทั่วโลก / เดินทางเอเชีย)

จำนวนวันเดินทาง (วัน) Trip Duration (Days)	เดินทางทั่วโลก / Worldwide Plus				เดินทางในเอเชีย / Asia Plus			
	Basic	Silver	Gold	Platinum	Basic	Silver	Gold	Platinum
แผนรายเที่ยว / Single-Trip								
1-4	300	334	600	990	200	290	470	688
5-6	350	450	715	1,290	240	300	595	999
7-8	370	500	990	1,772	280	427	690	13,000
9-10	399	600	1,230	1,996	340	597	850	1,600
11-15	600	790	1,590	2,750	450	767	1,150	2,150
16-22	849	1,275	2,210	3,370	524	937	1,650	2,795
23-31	9,999	1,600	2,680	3,993	628	1,108	2,030	3,300
32-45	1,530	2,090	3,200	5,674	770	1,364	2,450	4,325
46-60	1,950	2,500	3,850	6,180	907	1,620	2,995	5,226
61-75	2,300	3,340	4,900	7,910	1,220	2,215	3,775	6,450
76-94	2,500	3,843	5,500	9,390	1,475	2,641	4,200	7,500
95-105	3,500	4,467	7,490	11,145	1,975	2,962	5,720	9,990
106-121	4,100	5,090	8,400	12,900	2,350	3,371	6,450	11,100
122-151	5,200	6,345	10,250	15,895	2,775	4,016	7,950	13,740
152-182	6,500	7,599	12,530	18,890	3,260	4,922	9,775	15,975
แผนรายปี เดินทางไม่จำกัดครั้ง แต่ครั้งไม่เกินจำนวนวันที่ระบุ / Annual Multi-Trip, max length per trip ass per pland Selected								
Annual (max 31 dats)	2000	2450	4000	5700	1200	1992	2850	4400
Annual (max 60 dats)	2500	3120	4800	7400	1600	2591	3700	6400





Annual (max 90 days)	3600	4225	5800	10000	1900	3200	5000	8700
Annual (max 120 days)	5750	6427	9000	13990	2650	4038	7100	12210
Annual (max 365 days)	15500	19000	26200	44000	5925	10785	22000	35150

\* เบี้ยประกันภัยข้างต้น สำหรับผู้เอาประกันภัยไม่เกิน 75 ปี รวมภาษีอากรแสตมป์แล้ว / Premium shown is for insured up to 75 yrs of age includes tax and stamp.

\* สำหรับผู้เอาประกันภัยที่มีอายุ 76 ปีขึ้นไป เบี้ยประกันภัยจะเพิ่มขึ้นเป็น 2 เท่าของเบี้ยประกันภัยที่ระบุในตาราง / For insured 76 yrs and above, premium will be two times the amount shown in the table.

### ความคุ้มครองพิเศษ / Special Coverages

**คุ้มครองค่ารักษาสูงถึง 5,000,000 บาท**

- คุ้มครองค่ารักษาพยาบาลจากอุบัติเหตุและเจ็บป่วย
- Covers medical expenses from injuries and illness up to 5,000,000 baht.

**รักษาฟัน 16,000 บาท**

- คุ้มครองค่ารักษาพยาบาลฟันเพื่อบรรเทาความเจ็บปวดที่ต่างประเทศ ได้ถึง 16,000 บาท
- Dental treatment cover for relief of pain up to 16,000 baht.

**ไม่ต้องสำรองจ่าย รักษาได้ทุก สว.**

- คุ้มครองค่ารักษาพยาบาลทั้ง IPD, OPD
- You don't have to advance money
- Free choice of hospital. Covers medical expenses for inpatient and outpatient treatment.

**คุ้มครองกีฬาเสี่ยงภัย**

- คุ้มครองค่ารักษาพยาบาลการบาดเจ็บจากกีฬาเสี่ยงภัย เช่น ดำน้ำ เล่นสกี เจ็ทโบ๊ท บันจี้จัมพ์
- Coverage includes medical expenses for injuries from certain high-risk sports such as diving, skiing, or bungee jumping.

**ไม่จำกัดอายุ**

- ไม่จำกัดอายุผู้ทำประกันภัย
- No age limit

**ช่วยเหลือ 24 ชั่วโมง ทั่วโลก**

- ศูนย์ให้ความช่วยเหลือฉุกเฉินทางการแพทย์และการเดินทางทั่วโลก
- +66 (2) 696 3650
- 24 hours. Worldwide emergency call center
- +66 (2) 696 3650

สนใจ “ประกันภัยการเดินทางทั่วโลก” โปรดแจ้งเจ้าหน้าที่ ผู้ดูแลการจองทัวร์ ล่วงหน้าก่อนเดินทาง ไม่น้อยกว่า 1 สัปดาห์ และกรุณาชำระค่าประกันภัยการเดินทาง ยอดเต็มจำนวน หลังจากส่งรายชื่อผู้เอาประกันภัยแล้ว  
ชื่อประกันภัย โทร 0 2116 6395 (auto)

