



เกาหลี 5 วัน 3 คืน

โดยสายการบิน T'way (TW) / Jeju Air (7C) / Eastar Jet (ZE)

ช่วงฤดูใบไม้ร่วง เวลาความสุขโรแมนติก ใบไม้เปลี่ยนสีเป็นสีแดงเพลิงหรือเหลืองทอง ระหว่างตุลาคมถึงพฤศจิกายน*

*การเปลี่ยนสีของใบไม้ในฤดูใบไม้ร่วง เป็นปรากฏการณ์ทางธรรมชาติ ตามช่วงเวลาไม่กี่สัปดาห์ในฤดูใบไม้ร่วง

ที่พัก	ระดับ 3 ดาวเกาหลี จัดห้องพัก 3 คืน #เมืองอินซอน หรือ #จังหวัดเคียงกีโด หรือ #กรุงโซล
รถโค้ช	บริการด้วยรถซึ่งมีขนาดของรถจะเป็นไปตามจำนวนของผู้โดยสาร ปกติ 25 หรือ 30 หรือ 40 หรือ 45 ที่นั่ง
อาหาร	อาหารเช้า@โรงแรม 3 มื้อ อาหารกลางวันและค่ำ@ห้องอาหารท้องถิ่น 6 มื้อ เมนูจัดหลากหลายไม่ซ้ำกัน #ไก่ตุ๋นโสม #อันดองจิมทัก #หมูย่างคาลบี้ไม่อัน #บาร์บีคิวหมูไฟ #โดชิรักเกาหลี #คูปองโซซอน ฟรี! น้ำแร่บนรถวันละ1 ขวด

สายการบิน	BKK-ICN	เวลาออก	เวลาถึง	ICN-BKK	เวลาออก	เวลาถึง
T'way (TW)	TW102	0125	0845	TW101	2005	0025+1
Jeju Air (7C)	7C2204	0100	0825	7C2203	1930	2345
Eastar Jet (ZE)	ZE512	2225	0620+1	ZE511	1705	2125
Eastar Jet (ZE)	ZE514	0240	1020	ZE513	2225	0140+1

(ขอสงวนสิทธิ์เปลี่ยนแปลงเที่ยวบินและตารางการบินของสายการบินตามที่ได้อนุมัติที่นั้งจำกัดในแต่ละวัน จองและจ่ายก่อนได้สิทธิก่อน จองหลัง อาจต้องเพิ่มค่าตัว)

โปรดตรวจสอบ อายุ ของหนังสือเดินทาง (Passport) ของผู้โดยสาร ว่าจะต้องคงมีอายุเหลือ ณ วันเดินทาง มากกว่า 6 เดือนขึ้นไปและหนังสือเดินทางเหลือหน้ากระดาษเพียงพอให้เจ้าหน้าที่ตรวจคนได้ประทับตรา หนังสือเดินทางอยู่ในสภาพที่ดี (ไม่ชำรุด)

ไม่รวมค่าทิป คนขับรถ+ไกด์ จัดเก็บ 60,000 วอน ที่สนามบินสุวรรณภูมิ / ค่าทิปหัวหน้าทัวร์ แล้วแต่ความพึงพอใจของท่าน

เพื่อประโยชน์ของผู้เดินทาง โปรดศึกษาเงื่อนไขการจองทัวร์ และการยกเลิกทัวร์ ที่ระบุในรายการ

ทั้งหมดหลังจากท่านทำการจองทัวร์แล้ว ทางบริษัทจะถือว่าท่านเข้าใจ และพร้อมปฏิบัติตามเงื่อนไขดังกล่าว

สรุปการเดินทางโดยย่อ

วันที่1	กรุงเทพฯ(สนามบินสุวรรณภูมิ)
วันที่2	สนามบินอินซอน - หมู่บ้านพื้นเมืองวัฒนธรรมชวอน - สวนสนุกเอเวอร์แลนด์
วันที่3	One Mount Snow Park - ศูนย์เครื่องสำอางเวชสำอาง - ศูนย์ฮ็อกเก็ตนาบู - ล่องเรือยอร์ชสุดหรูบนแม่น้ำฮัน - ถนนกาโรซูกิล
วันที่4	ศูนย์น้ำมันสนเข้มแดง - เรียนรู้วิธีการทำคิมบับ - ตลาดเก่า ทงอิน ยุคปี 1941 - ดิวตี้ฟรี - เมียงดง - ย่านมหาลัยฮงแด - Trick Art Museum - Ice Museum - Love Museum
วันที่5	พระราชวังถ็อกซูคุง - ถนนเลียบกัมแพง - ศูนย์โสมเกาหลี - N Tower (ไม่รวมค่าบัตรลิฟท์) - ศูนย์รวมของพื้นเมือง - เดินทางกลับ - กรุงเทพฯ(สนามบินสุวรรณภูมิ)





DAY	วันแรก สนามบินสุวรรณภูมิ	เช้า	กลางวัน	ค่ำ
1	เจ้าหน้าที่รอต้อนรับดูแล มอบเอกสาร และอธิบายเพิ่มเติม (นัดหมายแต่ละคณะก่อนออกเดินทาง 3 ชั่วโมงล่วงหน้าก่อนเครื่องออก)	-	-	-
ค่ำ	หน้าเคาน์เตอร์	สายการบิน	ใกล้ประตูทางเข้า	
พร้อมกันที่ชั้น 4 ผู้โดยสารขาออก	เช็คอินหมายเลข F	Jeju Air (7C)	หมายเลข 3-4	
พร้อมกันที่ชั้น 4 ผู้โดยสารขาออก	เช็คอินหมายเลข L	T'way (TW)	หมายเลข 5-6	
พร้อมกันที่ชั้น 4 ผู้โดยสารขาออก	เช็คอินหมายเลข M	Eastar Jet (ZE)	หมายเลข 6-7	
<p>การอนุญาตให้ท่านผ่านด่านตรวจคนออกนอกประเทศไทย และ ผ่านด่านตรวจคนเข้าประเทศเกาหลีเพื่อการท่องเที่ยว เป็นอำนาจของเจ้าหน้าที่ตรวจคนเข้าออกเมืองของประเทศไทยหรือประเทศเกาหลีในการพิจารณาและอนุญาตให้เดินทางออกจากประเทศไทย หรือ ให้พำนักอยู่ในประเทศเกาหลีได้เพื่อการท่องเที่ยว ทางผู้จัดไม่มีอำนาจและไม่สามารถเข้าไปแทรกแซง</p> <p>หากท่านต้องซื้อบัตรโดยสารเครื่องบิน / รถทัวร์ / รถไฟ ภายในประเทศเพื่อไปและกลับกรุงเทพฯ กรุณาเลือกซื้อบัตรโดยสารประเภทที่สามารถเลื่อนวันและเวลาเดินทางได้ ทั้งนี้เพื่อป้องกันปัญหาเที่ยวบินล่าช้าหรือการเปลี่ยนแปลงเวลาของเที่ยวบินหรือการเปลี่ยนแปลงวันเดินทาง</p>				

ข้อแนะนำ

- หากท่านมีปัญหาเรื่องอาหารกรุณาแจ้งทางผู้จัดทราบล่วงหน้า
- **ห้ามนำผลไม้และเนื้อสัตว์ทุกชนิดเข้าประเทศเกาหลีได้ หากพบจะต้องเสียค่าปรับ**
- เตรียมสัมภาระขนาดกลาง เนื่องจากโรงแรมที่พักในเกาหลีไม่มีบริการช่วย (แนะนำ ตลอดทริปปะจะต้องดูแลกระเป๋าขึ้นลงห้องด้วยตัวท่านเอง เพื่อป้องกันหลายกรณีที่อาจเกิดขึ้นได้)
- กระเป๋าทุกใบจะต้องฝากให้กับทางเจ้าหน้าที่สายการบินด้วยตัวท่านเองตามนโยบายรักษาความปลอดภัยของสายการบิน
- ทรัพย์สินมีค่าและแตกหักง่าย เช่น เงิน อัญมณี อุปกรณ์อิเล็กทรอนิกส์ คอมพิวเตอร์ กล้องถ่ายรูป อุปกรณ์วีดีโอ เอกสารที่แลกเปลี่ยนเป็นเงินได้ เอกสารทางธุรกิจ หนังสือเดินทาง เก็บติดตัวเสมอ
- สนามบินสุวรรณภูมิ “ ไม่มีการประกาศเรียกลูกค้าขึ้นเครื่อง ” กรุณารอที่ประตูขึ้นเครื่องอย่างน้อย 30 นาที ก่อนเวลาเครื่องออก
- นำเสื้อแจ็คเก็ตติดตัวขึ้นเครื่องด้วย เพราะอากาศอาจจะเย็นและเพื่อการพักผ่อนที่อบอุ่น (สำหรับ มือใหม่ หรือ คนกลัววันแรกๆ จะ jetlag หรืออาการเมาเวลาจากการเปลี่ยนโซนเวลาของโลก แนะนำ : นอนให้มากที่สุด หรือ ทานยาแก้เมา เพราะมีฤทธิ์ทำให้ง่วงหลับ ไม่ดื่มสุราหรือของมีเมา และดื่มน้ำมากๆ)





DAY	วันที่สอง สนามบินนานาชาติอินชอน ประเทศเกาหลีใต้ - จังหวัดเชียงใหม่	เช้า	กลางวัน	ค่ำ
2	เวลาที่เกาหลีใต้เร็วกว่าไทย 2 ชั่วโมง เวลาบินประมาณ 5-6 ชม.	-	x	x

ออกเดินทางสู่ประเทศเกาหลีใต้ โดยสายการบิน T'way (TW), Jeju Air (7C), Eastar Jet (ZE)

มีบริการ Air Cafe จำหน่าย อาหาร ของกิน เครื่องดื่ม ขนมคบเคี้ยว บนเครื่องบิน

(สายการบินไม่อนุญาตให้ผู้โดยสารนำอาหารข้างนอกมารับประทานบนเครื่อง)

ICN Landing ถึงสนามบินนานาชาติอินชอน หลังผ่านพิธีการตรวจคนเข้าเมืองและศุลกากรแล้ว รถโค้ชพาท่านข้ามทะเลตะวันตกด้วยสะพานแขวนของจองหรือสะพานเพื่อความหวังในการรวมชาติที่ยาวกว่า 4.42 กม. มียอดโดมสูง 107 เมตร ไปยังจุดหมายปลายทางการท่องเที่ยวของวันนี้ เพื่อให้รายการท่องเที่ยวเป็นไปตามกำหนดการ ทางคณะทัวร์จะออกเดินทางจากสนามบินหลังเวลาเครื่องลงประมาณ 1.30 ชั่วโมง ท่านที่ติดสัมภาระที่ด่านตรวจคนเข้าเมือง หากท่านผ่านเข้าเมืองเรียบร้อย ท่านต้องเดินทางไปพบกับคณะทัวร์ด้วยตนเอง และไม่สามารถเรียกรถจากทางผู้จัดได้

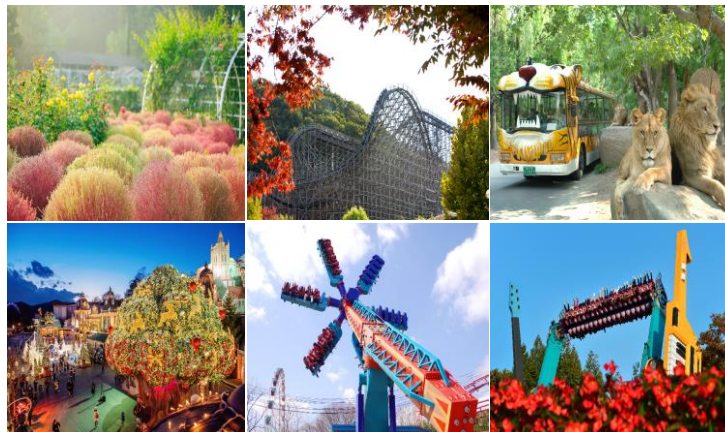


หลงเข้าสู่ยุคโซซอน ที่เที่ยวติดท็อปชาร์ต เดินเที่ยวในหมู่บ้านพื้นเมืองวัฒนธรรมชวอน พบผู้คนแต่งกายโบราณ กับหมู่บ้านจำลองวิถีชีวิตของคนเกาหลี กับบ้านสไตล์ดั้งเดิมต่างๆ กว่า 240 หลัง เยี่ยมชมเครื่องใช้ไม้สอยที่ใช้ บ้านของชาวบ้าน บ้านของเศรษฐี บ้านของข้าราชการ ลานกว้างสำหรับกิจกรรมกลางแจ้งและไว้แสดงศิลปพื้นบ้านในเทศกาลต่างๆ และช่วงประจำวัน นอกจากนี้ ยังมีตลาดพื้นเมืองชาวโซซอน ที่รวมความอร่อยของขนม ร้านอาหาร ร้านน้ำชา ร้านศิลปะ และอื่นๆ อีกมากมายเพื่อให้ผู้มาเยือนสัมผัสถึงวัฒนธรรมของชาวเกาหลี หมู่บ้านจำลองแห่งนี้ยังเป็นสถานที่ถ่ายทำละครและหนังทางประวัติศาสตร์ของเกาหลีหลายเรื่องอีกด้วย

อาหารกลางวัน

มอบคูปองอาหารให้ท่านได้เลือกทานในตลาดหมู่บ้านพื้นเมือง เพื่อความเพลิดเพลินในการเดินชมหมู่บ้าน

หลังอาหารกลางวัน





#สวนสนุกเอเวอร์แลนด์ เทียวเอเวอร์แลนด์ – Everland “ ดิสนีย์แลนด์เกาหลี ” สวนเปิดในหุบเขาที่มีชื่อเสียงมากที่สุดของประเทศ มี Festival World จะประกอบไปด้วย Global Fair, American Adventure, Magic Land, European Adventure และ Equatorial Adventure และ Zootopia ท่านสามารถปล่อยความแก่และเติมเต็มความสุขของท่านด้วยบัตร **Special Pass Ticket** สนุกสนานกับเครื่องเล่นต่างๆ ซึ่งท่านสามารถเลือกเล่นเครื่องเล่นได้ไม่จำกัดรอบ ไม่ว่าจะเป็นที่เอ็กเพรส รถไฟเหาะ หนอนสะบัด ชาร์ป โรงหนังสามมิติ บ้านผีสิงหมุน ตีลังกาสองตลบ ป่าซาฟารี ชมโลกเกอร์แฝดคู่แรกของโลก ที่นี่ชมความน่ารัก ของหมีที่สามารถสื่อสารกับคนขับได้อย่างดี ครั้งแรกของโลก ! เปิดโลกสวนสัตว์เปิดที่ Lost Valley กับรถบัสสะเทือนน้ำสะเทือนบก และอื่นๆ นอกจากนี้ท่านยังสามารถช้อปปิ้งในร้านค้าของที่ระลึก ชมเทศกาลดอกไม้บาน ซึ่งผลัดเปลี่ยนหมุนเวียนตามฤดูกาล ฤดูร้อนจะเป็นดอกกุหลาบและดอกลิลลี่บาน ฤดูใบไม้ผลิจะเป็นดอกทิวลิปบาน ฤดูใบไม้ร่วงจะเป็นดอกเบญจมาศบาน ขบวนพาเหรดตามวันเวลา

อาหารค่ำ

เมนูหมูย่างคาลบี #KALBI อาหารพื้นเมืองเกาหลีปิ้งย่างที่เลื่องชื่อและรู้จักกันดีทั่วโลก

หลังจบบรรยากาศท่องเที่ยว

พาท่านเข้าเช็คอินที่พัก ณ โรงแรม Incheon Grand Palace, Suwon IY, Benikea Siheung, Yongin Co.op, Seoul Galaxy, Bridge, Co.op city, Benikea CS. Hotel (3 ดาวเกาหลี) หรือเทียบเท่า

DAY	วันที่สาม	จังหวัดเคียงกีโด - กรุงโซล	เช้า	กลางวัน	ค่ำ
3			X	X	-

รับประทานอาหารเช้า แบบอเมริกันเกาหลีชุด หรือ เชมมี่ ที่ ห้องอาหารโรงแรม



โลกแห่งลานน้ำแข็งเล่นหิมะ 365 วัน #Snow Park #One Mount สวนหิมะและสวนน้ำแข็ง " Snow Park " ในร่มที่ใหญ่ที่สุดของประเทศเกาหลี ณ ขณะนี้ โดยท่านสามารถเพลิดเพลินกับการขี่เครื่องเล่นสุดน่ารักบนลานน้ำแข็ง เช่น จักรยานคู่รัก จักรยานเดี่ยว รถเฟอร์รี่ กะบะสเลตแซนด้า เป็นต้น หรือ เข้าสู่โลกของหิมะที่อุณหภูมิตลบ -2 องศาเซลเซียส กับ การเล่นสโนสเลดบนลานหิมะ (มีการจำกัดอายุ) หรือสนุกกับการตัดหิมะเล่นกันแบบสลิ้มอายุกัน (ค่าบัตรเข้า Snow Park 15,000วอน ค่าถุงมือ 2,000วอน ค่าเช่าเสื้อแจ็คเก็ตสกี 5,000วอน ค่าสุนัขอีกก็ลากเลื่อน Dog Sledge บนลานน้ำแข็งสำหรับเด็ก 9,000วอน ไม่รวมไว้ในค่าทัวร์ ฝากไกด์ช่วยซื้อได้) บริเวณเดียวกัน เป็นที่ตั้งของ Fitness & Golf, Club, Water Park, Shopping Mall, Roof Garden เป็นต้น

อาหารกลางวัน





เมนูหมูไฟหรือบลูโกกิ เป็นเนื้อหมูสไลด์หมักซอสคั้นจิ้งและเครื่องปรุงรส ผัดอย่างขลุกขลิกบนกะทะ

หลังอาหารกลางวัน

เดินทางเข้าเมืองหลวงกรุงโซล ที่มีประชากรถึง 1 ใน 4 ของประเทศ มีตึก 63 ชั้น ตึกที่สูงที่สุด มีแม่น้ำฮันไหลผ่านใจกลางเมืองหลวงกรุงโซล **#ศูนย์ผลิตภัณฑ์ความงาม เครื่องสำอางเวชสำอาง** ให้ท่านเลือกซื้อocosmeตึกหลากหลายที่ต่อคุณภาพที่ผู้หญิงชาวเกาหลีทั้งสาวทั้งไม่สาว ล้วนให้ความสำคัญกับเรื่องผิวหน้าค่อนข้างมาก โดยเฉพาะในกลุ่มบำรุงผิวพื้นฐาน Skin Care และฟังคำแนะนำการดูแลผิวพรรณจากผู้ชำนาญการ

เพื่อนที่ดีในการดำเนินชีวิต ! **#ศูนย์ฮ็อกเก็ตนามู** ต้นไม้ฮ็อกเก็ตนามูชนิดนี้เจริญเติบโตในป่าลึกบนภูเขาที่ปราศจากมลภาวะและระดับสูงเหนือน้ำทะเล 50-800 เมตร เมล็ดของพันธุ์ฮ็อกเก็ตนี้..ชาวเกาหลีรุ่นใหม่ นิยมนำมารับประทานเพื่อช่วยดูแลตับให้สะอาดแข็งแรง ป้องกันโรคตับแข็งไม่ถูกทำลายจากการดื่มแอลกอฮอล์ กาแฟ บุหรี่ สารตกค้างจากอาหารและยา



สัมผัสประสบการณ์ล่องเรือยอร์ชสุดหรูบนแม่น้ำฮัน ร่วมกันสร้างความทรงจำที่สุดแสนประทับใจกับการล่องเรือยอร์ช พาคุณออกเดินทางจากสวนสาธารณะบันโปฮังกั (Banpo Hangang Park) เพลิดเพลินไปกับทิวทัศน์อันสวยงาม และวิวของแม่น้ำฮัน แม่น้ำฮันเป็นศูนย์กลางของชีวิตคนกรุงโซล คุณสามารถมองเห็นหอคอยกรุงโซล สะพานบันโป และเกาะลอยน้ำที่ใหญ่ที่สุดในโลก หากพูดถึงกิจกรรมในช่วงฤดูร้อนนี้ การล่องเรือยอร์ช! เป็นอีกหนึ่งไอเท็ม ยอดฮิตของชาวเกาหลี ไม่ว่าจะคู่รัก เพื่อนฝูง หรือครอบครัว ที่นิยมมาล่องเรือเพื่อพักผ่อนหย่อนใจ ต่อม่าบรรยากาศอันสุดแสนจะโรแมนติก (พิเศษเดินทางท่องเที่ยวกับเรา ฟรี! บริการเครื่องดื่มไม่มีแอลกอฮอล์ที่จัดไว้ให้บนเรือยอร์ช)

(หากเรือยอร์ชงดให้บริการด้วยเหตุผลใดๆ ก็ตาม ขอสงวนสิทธิ์ในการคืนบัตรค่าเรือ โดยปรับเปลี่ยนเที่ยว 3 เกาะลอยน้ำแทน)

อิสระอาหารค่ำ ณ ถนนกาโรซูกิล เพื่อความคุ้มค่าย่านโซโหโนวียอร์กเกาหลี



เดินเล่นย่านสุดชิคคังนัม “ ถนนกาโรซูกิล ” ถนนที่สองข้างทางเต็มไปด้วยต้นแปะก๊วย หรือ กิงโกะ (Ginkgo) เป็นถนนที่มีครบทุรส รวมทุกไอคอนอินเทรนชั้นนำ มีของสวยๆ งามๆ ร้านเก๋ๆ ฮิปๆ ไม่ว่าจะ เป็นเสื้อผ้า รองเท้า เครื่องประดับ ของเหล่านักออกแบบที่มีชื่อเสียงและนักออกแบบอิสระรุ่นใหม่เกาหลีที่





นิยมมาเปิดร้านแบรนด์กันที่นี่ สองข้างทางเรียงรายไปด้วยร้านค้าแฟชั่นสุดชิคที่ให้บริการนั่งชิลจิบเครื่องดื่ม
ถ้วยโปรดพร้อมเบเกอรี่แสนอร่อย อีกทั้งร้านอาหารสุดฮิปที่อยู่บนถนนเส้นนี้ที่ตกแต่งร้านได้สวย
สร้างสรรค์และมีเอกลักษณ์ที่โดดเด่น สร้างจุดขายและความต่างผสมกันได้อย่างลงตัว ของเล่นใหม่ !
พิพิธภัณฑ์ Hot Place Museum ฯลฯ ชาวอาร์ตดีอาร์ตติส นักชิม นักถ่าย ไม่ควรพลาด!

หลังจบบรรยากาศท่องเที่ยว

พาท่านเข้าเช็คอินที่พัก ณ โรงแรม Incheon Grand Palace, Suwon IY, Benikea Siheung, Yongin Co.op, Seoul
Galaxy, Bridge, Co.op city, Benikea CS. Hotel (3 ดาวเกาหลี) หรือเทียบเท่า

DAY	วันที่สี่	กรุงโซล	เช้า	กลางวัน	ค่ำ
4			X	X	X

รับประทานอาหารเช้า แบบอเมริกันเกาหลีชุด หรือ เชมี่ ที่ ห้องอาหารโรงแรม



ศูนย์น้ำมันสนเข็มแดง ซึ่งผลิตจากใบสนเข็มแดงในประเทศเกาหลี เพื่อช่วยผู้ที่มีปัญหาเรื่องไขมันอุดตันใน
เส้นเลือดคลอโรสเตอรอลในเลือดสูง ไชข้อเสื่อม หรือ การไหลหมุนเวียนของเลือด เป็นต้น กว่าจะมาทำ
เป็นน้ำมันสนสกัดได้ 1 แคปซูล ต้องใช้ใบสนเข็มแดงประมาณ 2.7 ก.ก. แนะนำให้ทุกท่านเลือกซื้อเป็นของ
ฝากสุขภาพเพื่อตัวท่านเองและคนที่ท่านรักหรือคนที่ท่านเคารพ เพราะเป็นสารอาหารธรรมชาติ ที่วิจัย
จากโรงพยาบาลชั้นนำในเกาหลีแล้วว่า ไม่มีผลข้างเคียง

#เรียนรู้วิธีการทำคิมบับ (ข้าวห่อสาหร่าย) อาหารง่ายๆที่คนเกาหลีนิยมรับประทาน คิม แปลว่า สาหร่าย
บับแปลว่า ข้าว จะเป็นแท่งยาวๆ แล้วเค้าก็จะหั่นเป็นชิ้นๆพอดีคำ จิ้มกะชีอิ้วคังจั้งเกาหลีหรือวาซาบิก็ได้
ขอเชิญชวนท่านแต่งชุดพื้นเมืองเกาหลี “ ฮันบก “ พร้อมพร้อมต่างๆ เพื่อ ถ่ายรูปเป็นที่ระลึกกับฉากเกาหลี
เก๋เก๋กับท่าแอคติ้งตามไอเดีย ให้ท่านได้ถ่ายทอดความงามและความอ่อนช้อยของวัฒนธรรมเกาหลี เพราะ
ฮันบก เป็นเครื่องแต่งกายประจำชาติเกาหลีที่ที่สวมใส่ในชีวิตประจำวันเป็นเวลาพันปีมาแล้ว ก่อนที่
วัฒนธรรมการแต่งกายแบบตะวันตกจะเข้ามาในเกาหลี แต่ในปัจจุบันชุดประจำชาติฮันบก จะใช้สวม
เฉพาะในโอกาสพิเศษต่าง ๆ เช่น งานมงคลสมรส วันขึ้นปีใหม่ วันขอบคุณพระเจ้า





เปิดประสบการณ์พิเศษ อาหารกลางวันสไตล์โตชิรัก (ข้าวกล่อง) ! ที่ตลาดเก่า ทงอิน ยุคปี 1941 สานรวมความอร่อยอาหารพื้นบ้านเกาหลีโดยเชฟรุ่นเดอะ “ คุณลุงคุณป้าคุณปู่คุณตาคุณย่าคุณยาย “ ที่ทำกันสดสดวันต่อวัน แบบที่มีเอกลักษณ์เฉพาะของแต่ละร้าน โดยลูกค้าต้องใช้เงินเหรียญโบราณ “ โตเคน ” ในการเลือกซื้อของกิน โดย 1 เหรียญ จะมีมูลค่า 500 วอน (ทุกท่านจะได้ 10 เหรียญโตเคน และ ข้าวกล่องเกาหลี คนละ 1 ถาด) แนะนำให้ทุกท่านเดินดูร้านจำหน่ายอาหารสองข้างทางหนึ่งรอบ และเลือกร้านที่เที่ยงยากซื้อชิมไว้ 5 ร้าน จากนั้นก็เดินอุดหนุนร้านที่ชอบ ได้ของกินครบแล้ว ทุกคนรวมตัวกันไปรับประทานกันที่คาเฟ่ของตลาด เพื่อได้สัมผัสวัฒนธรรมการกินของชาวเกาหลีอย่างแท้จริง (อาหารยอดนิยม เช่น คีร์มต็อกบ็อกกี ทูยคิม จับเซ หมูผัดพริก ไข่ม้วน ข้าวห่อสาหร่าย พาจอน ต็อกคาลปี เป็นต้น)

ดิวตี้ฟรี (ปัจจุบันเป็นที่นิยมมาก เพราะ ดิวตี้ฟรีประเทศนี้ มีถึง 5 บริษัทแข่งขันกัน) เพลิดเพลินกับการช้อปปิ้ง ณ ห้างปลอดภาษีปลอด稅หรือชินเซเก ให้ท่านได้เลือกซื้อสินค้าแบรนด์เนมนำเข้าจากต่างประเทศมากมายหลากหลายชนิด รวมทั้งสินค้าแบรนด์เกาหลียอดนิยมที่ชาวเกาหลี ชาวจีน และชาวญี่ปุ่น

อิสระเต็มอิม #เมียงดอง " ถนนแฟชั่นของเกาหลี " อิสระช้อปปิ้งบริเวณเมียงดอง Myeongdong ถูกขนานนามว่า " ถนนแฟชั่นของเกาหลี " มีห้างบูติกหลากยี่ห้อตั้งแต่แบรนด์เนมต่างชาติถึงเกาหลี ร้านเสื้อผ้ามีสไตล์ห้องเล็กๆ ร้าน Creative Lifestyle ร้านรองเท้า ร้านทำผม ร้านเครื่องประดับ ร้านคอสเมติก ร้านกาแฟ ร้านไอศกรีม ร้านขนม ปัจจุบันยังเป็นแหล่งรวมร้านอาหารขายบนรถเข็น Food Truck ที่กำลังเป็นที่นิยมสำหรับคนรุ่นใหม่ ไม่ว่าจะป็นของคาว ของหวาน หลากรูปแบบ ให้เราเลือกตัดสินใจว่าร้านไหนเด็ด ร้านไหนโดนใจ

อาหารเย็น

เมนูอันดงจิมทัก หรือ ไก่ต้มแห่งเมืองอันดอง (เมืองอันดงเป็นหนึ่งในร่องรอยสุดท้ายที่ยังคงเหลืออยู่ของเกาหลี)

หลังอาหารเย็น



ย่านมหาลัยฮงแด แหล่งรวมร้านอาหารและร้านคาเฟ่ที่ม่น่ารักต่างๆ ของวัยรุ่นชาวโซม มีสินค้าเสื้อผ้าแฟชั่นแบรนด์เกาหลี, รองเท้า, กระเป๋า, เครื่องสำอาง, เครื่องประดับ, งานศิลป์, ซีดีเพลง-หนังสือ และโปสเตอร์ดาราที่กำลังฮอตฮิต หลากหลาย ฯลฯ บางครั้งยังมีบรรดาศิลปินเพื่อชีวิตเปิดแสดงดนตรีย่อยๆ ให้ฟังให้ชมอีกด้วย **ใครเป็นแฟนคลับแฮรี่ พอตเตอร์** อยากถ่ายรูปในโลกเวทมนต์ ไม่ต้องไปไกลถึงอังกฤษ เพราะ **กาแฟ 943 King's Cross สไตล์แฮรี่** ที่ยกมาเอาใจแฟนคลับแฮรี่พอตเตอร์ถึงย่านฮงแดเลย ตัวร้านจะมีทั้งหมด 4 ชั้น มีมุมถ่ายรูปเก๋ ๆ และพรีอ์พต่างๆ ไม่ว่าจะป็นชุดคลุม หรือ ผ้าพันคอของทั้ง 4 บ้าน พร้อมไม้กายสิทธิ์ ใครเคยวาดฝันไว้ว่าอยากอยู่บ้านไหน





ก็เลือกใส่ได้ตามใจชอบ (ค่าขนม เบเกอร์รี่ เครื่องดื่ม เริ่มที่ ประมาณ 4,000 วอนขึ้นไป)

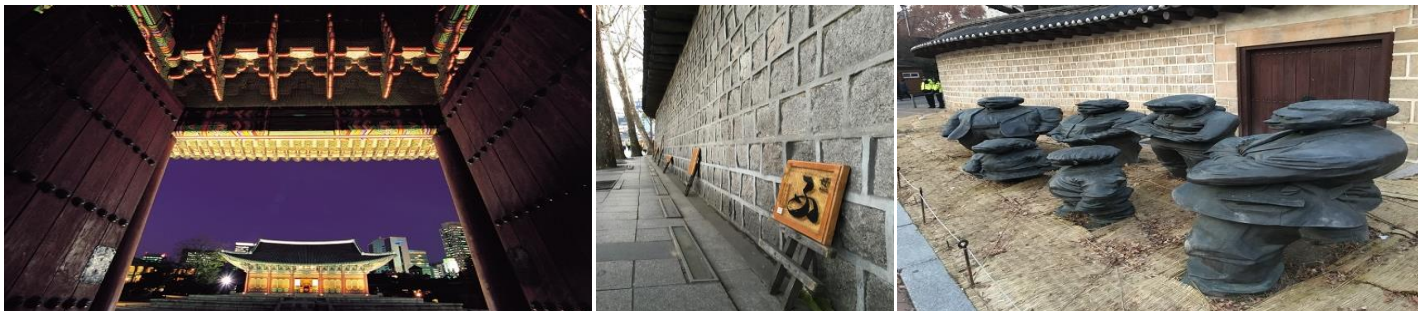
บริเวณไม่ไกลกันนัก ยังเป็นที่ตั้งของ 3 พิพิธภัณฑ์สนุก **TRICK ART MUSEUM, ICE MUSEUM, LOVE MUSEUM** พิพิธภัณฑ์ภาพวาดลงตา รูปแบบ AR Museum โดยท่านจะได้สนุกสนานกับแอ็คชั่นท่าทางต่างๆ กับภาพศิลปะผลงาน 100 กว่าภาพ พิพิธภัณฑ์น้ำแข็ง เมืองน้ำแข็งที่ไม่ใช่แค่ น้ำแข็งธรรมดา แต่ตระการตาจนคุณอาจจะลืมหาวไปเลยก็ได้! ลองนึกถึงความรู้สึกเมื่อคุณก้าวเข้าไปในเมืองที่ทุกอย่างทำจากน้ำแข็งภายใต้ อุณหภูมิ ลบ 4 องศา! พิพิธภัณฑ์แห่งรัก ที่นำเสนอเรื่องราวของความรักและเพศในรูปแบบศิลปะ (ผู้ที่อายุต่ำกว่า 20 ปีไม่สามารถเข้าชมได้) (ค่าเข้าชม Trick Art Museum, Ice Museum, Love Museum ไม่ได้รวมไว้ในค่าทัวร์ ฝากไกด์ช่วยซื้อได้)

หลังจบรายการท่องเที่ยว พาท่านเดินทางกลับที่พัก

DAY	วันที่ห้า กรุงโซล – สนามบินนานาชาติอินชอน – กรุงเทพฯ	เช้า	กลางวัน	ค่ำ
5		X	X	-

รับประทานอาหารเช้า แบบอเมริกันเกาหลีชุด หรือ เซมิ ที่ ห้องอาหารโรงแรม

#เยี่ยมชมพระราชวังถ็อกซูคุง ซึ่งมีสิ่งก่อสร้างที่น่าชมเป็นอันมาก เช่น ประตูหลักแทฮันมุน (Daehangmun Gate) พระที่นั่งซุงวาจอนและท้องพระโรง และชกโชจอน (Soekjojeon) อันเป็นสิ่งก่อสร้างแบบตะวันตกแห่งเดียวในบรรดาพระราชวังต่างๆ ในเกาหลี ชกโชจอนแห่งนี้เป็นที่ตั้งของพิพิธภัณฑ์พระราชวัง (มีค่าใช้จ่ายเพิ่ม) ซึ่งเป็นที่เก็บสิ่งของที่ใช้ในพระราชวังในสมัยราชวงศ์โชซอน



พาท่านเดินเลาะถนนเลียบกัมแพง หินสีน้ำตาลเทาสวยงาม (Stonewall Street) ข้างพระราชวัง ที่ขึ้นชื่อเรื่องความสวยงามและโรแมนติกสายหนึ่งในกรุงโซล สองข้างทางของถนนแห่งนี้จะเรียงรายไปด้วยต้นกิ่งโกะ (แปะก๊วย) ที่ปลูกไว้เลียบบไปกับความโค้งของเส้นถนน ภายในถนนแห่งนี้ ยังเป็นที่ตั้งของโรงละครโบสถ์ พิพิธภัณฑ์ศิลปะ และรูปปั้น 3 มิติ จางดอกแด (Jangdockdae) อยู่ตรงบริเวณลานน้ำพุหน้าพิพิธภัณฑ์ศิลปะแห่งกรุงโซล ในช่วงใบไม้ร่วง ถนนแห่งนี้จะเปลี่ยนเป็นสีเหลืองสะพรั่ง **นั่งรถผ่านถนนสายสำคัญเช่นถนนใจกลางเมือง “เซจองโนะ” และถนนที่มีการเปิดปิดเป็นเวลา-สถานที่ตั้งทำเนียบและบลูเฮ้าท์หรือบ้านประจำตำแหน่งประธานาธิบดี**

ศูนย์โสมเกาหลี ทุกท่านจะได้รู้จักสมุนไพรโสมเกาหลีหรือราชาแห่งมวลสมุนไพร เพราะเกาหลีได้เป็นประเทศที่มีการผลิตโสมเกาหลีที่มีคุณภาพเป็นอันดับ 1 ของโลก ซึ่งใครใคร่ที่ได้มาเที่ยวก็จะต้องชื่นชอบหาซื้อเป็นของฝากเพราะราคาที่ถูกว่าเมืองไทยและคุณภาพชื่อนานันการ เช่น ช่วยเสริมความแข็งแรงให้แก่





ระบบย่อยอาหารและปอด ช่วยทำให้จิตใจสงบและเพิ่มพลังกำลังโดยส่วนรวม สรรพคุณทางการแพทย์
ช่วยบำรุงหัวใจ ป้องกันโรคหัวใจขาดเลือด เสริมประสิทธิภาพทาง เพศ ลดและป้องกันมะเร็ง

อาหารกลางวัน

เมนูเปิบพิสดาร-ไก่ตุ๋นโสม อาหารวังในสมัยก่อน เชื่อกันว่าบำรุงและเสริมสุขภาพ เสิร์ฟท่านละ 1 ตัว ในหม้อดินร้อน

หลังอาหารกลางวัน



พาท่านขึ้นภูเขา นัมซาน #Namsan - ภูเขาเพียงลูกเดียวใจกลางเมืองหลวงและอิสระถ่ายรูปคู่หอคอย N Tower เป็น 1 ใน

17 หอคอยเมืองที่สูงที่สุดในโลก สูงถึง 480 เมตรเหนือระดับน้ำทะเล สถานที่ละครหนังเกาหลีหรือหนังไทย สไตล์เกาหลีมาถ่ายทำกัน (ความเชื่อ: เตรียมแม่กุญแจลูกกุญแจเพื่อไปล็อคกุญแจคู่รัก ณ Love Rock Cable ซึ่งเชื่อกันว่า ถ้าใครขึ้นมาคล้องกุญแจและโยนลูกกุญแจทิ้งไป คู่รัก คู่ครอบครัว คู่เพื่อน คู่พี่น้อง คู่มิตรนั้นจะมีความรักที่ยั่งยืนหรือไม่มีใครมาพรากจากกันได้) (ค่าบัตรลิฟท์ขึ้นสูงสุดชมวิวนทหอคอย ไม่รวมไว้ในค่าทัวร์)

แวะซื้อของฝากติดไม้ติดมือที่ศูนย์รวมของพื้นเมือง (ละลายเงินวอน) ก่อนอำลาเกาหลี แวะซื้อ ของฝากติดไม้ติดมือที่ศูนย์รวมของพื้นเมือง (ละลายเงินวอน) สหายหลายรูปแบบ หลากรสชาติ ขนมอร่อยต่างๆ ซีเรียลช็อคโก กาแฟ กระตุกม้าเจจูโด ขนมหสม ชาโสม เครื่องสำอางโสม หมอนสุขภาพ กิมจิ เป็บโปริ (ปอกก็เกาหลี) ซินรามง (มาม่าเกาหลี) ของใช้ในบ้าน ลูกบอลซักผ้า เครื่องใช้ไฟฟ้า ของที่ระลึก เป็นต้น

เย็น.....ขึ้นอยู่กับวันและเวลาที่เดินทาง เห็นฟ้ากลับกรุงเทพฯ

ออกเดินทางจากประเทศเกาหลีใต้ โดยสายการบิน T'way (TW), Jeju Air (7C), Eastar Jet (ZE)

มีบริการ Air Cafe จำหน่าย อาหาร ของกิน เครื่องดื่ม ขนมคบเคี้ยว บนเครื่องบิน

(สายการบินไม่อนุญาตให้ผู้โดยสารนำอาหารข้างนอกมารับประทานบนเครื่อง)

ค่า.....เดินทางถึงสนามบินสุวรรณภูมิ

รายการนี้เป็นเพียงข้อเสนอที่ต้องได้รับการยืนยันจากผู้จัดอีกครั้งหนึ่ง สงวนสิทธิในเรื่องเที่ยวบินและตารางบินสายการบิน ราคา และ รายการ เปลี่ยนแปลงหรือสับเปลี่ยนได้ โดยมีต้องแจ้งให้ทราบล่วงหน้า ผู้จัดจะไม่รับผิดชอบและไม่สามารถคืนค่าใช้จ่ายต่างๆ ได้ ในทุกกรณี เนื่องจากเป็นการชำระค่าทัวร์ในลักษณะเหมาจ่ายกับตัวแทนต่างๆ เช่น ไม่ผ่านการพิจารณาในการตรวจจนเข้าเมือง-ออกเมือง กรมแรงงาน การกระทำที่ส่อไปในทางผิดกฎหมาย เอกสารเดินทางไม่ถูกต้อง การถูกปฏิเสธในกรณีอื่นๆ ไม่รับประกันอาหารบางมื้อ ไม่เที่ยวบางรายการ เป็นต้น





ขอบคุณที่มาของภาพที่ดีจากการท่องเที่ยวเกาหลี www.visitkorea.co.kr ภาพทั้งหมดที่แสดงใช้เพื่อประกอบความเข้าใจ

เมนูอาหารทัวร์สำหรับคณะ (ภาพอาหารที่แสดงใช้เพื่อประกอบความเข้าใจ)

<p>เมนูชุดหมูย่างคาลบี เสริฟเป็นชุด สำหรับ 4 ท่าน/โต๊ะ อาหารพื้นเมืองเกาหลีที่เลื่องชื่อและรู้จักกันดีทั่วโลก มีรสชาติออกหวาน นุ่มและกลมกล่อม นำเนื้อหมูหมักบั้งย่างบนกะทะ และตัดเป็นชิ้นพอคำ ห่อทานกับผักกาดเขียวแบบเมียงคำไทย โดยใส่น้ำจิ้มเต้าเจี้ยว (เครื่องจิ้มหมัก ที่ช่วยชูรสอย่างดี) ตามด้วยข้าวสวยร้อนเล็กน้อย อย่าลืม ! ทานเครื่องเคียงต่างๆ เพื่อความสมดุลในการทานแบบหยินหยาง และ น้ำซุปรองจิว</p>	
<p>เปิดประสบการณ์พิเศษ อาหารกลางวันสไตล์โตชิรัก (ข้าวกล่อง) ! ที่ตลาดเก่า พงอิน 1941 สถานรวบรวมความอร่อยอาหารพื้นบ้านเกาหลีโดยเซฟรุ่นเดอะ “ คุณลุงคุณป้าคุณปู่ คุณตาคุณย่าคุณยาย “ ที่ทำกันสดสดวันต่อวัน แบบที่มีเอกลักษณ์เฉพาะของแต่ละร้าน โดยลูกค้าต้องจ่ายเงินเหรียญโบราณ “ โตเค็น “ ในการเลือกซื้อของกิน โดย 1 เหรียญ จะมีมูลค่า 500 วอน (ทุกท่านจะได้ 10 เหรียญโตเค็น และ ภาตข้าวกล่องเกาหลี คนละ 1 ภาต)</p>	
<p>เมนูอันดงจิมทัก หรือ ไก่ต้มแห่งเมืองอันดอง เสริฟเป็นชุดจานยักษ์ สำหรับ 4 ท่าน/โต๊ะ (เมืองอันดงเป็นหนึ่งในร่องรอยสุดท้ายที่ยังคงเหลืออยู่ของเกาหลี เป็นชุมทรัพย์ที่มีค่าของประเพณีลัทธิขงจื้อ) อาหารจานนี้ถือเป็นอาหารพิเศษเมนูหนึ่ง...บนโต๊ะอาหารของบ้านเศรษฐีในหมู่บ้านอันดงในสมัยราชวงศ์โชซอน อุดมไปด้วยโปรตีนจากไก่ วิตามิน แร่ธาตุต่างๆ จากสารพัดผัก และวุ้นเส้นจันทเกาหลี อาหารมีรสจัดจ้านเผ็ดๆ ร้อนๆ เค็มๆ หอมๆ จากพริกที่ได้ชื่อว่าเผ็ดที่สุดในเกาหลี Cheong Yang Gochu และ ซอสแม็กกี้ Ganjang รสชาติเผ็ดเล็กน้อย เนื่องจากว่าเป็นการหมักซอสสูตรพิเศษของเกาหลี</p>	
<p>เมนูเปิบพิศดาร-ไก่ตุ๋นโสม เสริฟท่านละ 1 ตัว ในหม้อดินร้อน อาหารวังในสมัยก่อน ตั้งแต่สมัยราชวงศ์โชซอน เชื่อกันว่าบำรุงและเสริมสุขภาพ โดยใช้ไก่ที่มีอายุวัยรุ่น ภายในตัวไก่จะมีข้าวเหนียว รากโสม พุทราแดงและเคล็ดลับในการตุ๋นเพื่อให้รสชาติกลมกล่อม เนื้อไก่นุ่มและย่อย เสริฟพร้อมเครื่องเคียงคู่โต๊ะ เช่น กักตูกีหรือหัวไชเท้าหมักดอง หรือ กิมจิหมักดอง และ เหล้าโสม เป็นต้น</p>	
<p>เมนูบาร์บิคิวไฟหรือบลูโอกิ เสริฟเป็นชุดกะทะ สำหรับ 4 ท่าน/โต๊ะ เป็นอาหารดั้งเดิมของคาบสมุทรเกาหลี ก่อนเมนูคาลบี โดยนำเนื้อหมูสไลด์หมักซอสคั้นจั้งและเครื่องปรุงรสต่างๆ เมื่อนำมาปิ้งจะมีรสออกหวานนุ่ม เวลาทาน นำมาผัดอย่างขลุกขลิกกับซุปรองจิวกับกะทะแบนพร้อมผักกะหล่ำและเส้นจันท์ โดยจะมีลักษณะออกเป็นแบบน้ำซัน เพื่อเป็นน้ำซุปรองจิวคลุกคลิกทานกับข้าว เสริฟพร้อมข้าวสวยร้อนและเครื่องเคียงต่าง ๆ ประจำวันคู่โต๊ะ</p>	





หมายเหตุสำคัญ เพื่อให้ได้รับการสนับสนุนส่งเสริมการท่องเที่ยว จึงขอประชาสัมพันธ์และขอเรียนให้ลูกค้าทุกท่านทราบว่า ทุกท่านต้องเข้าเยี่ยมชมร้านค้าสินค้าพื้นเมืองเกาหลีที่ได้รับการจดทะเบียนถูกต้องตามกฎหมายสาธารณรัฐเกาหลี เพื่อรับฟัง และเลือกซื้อสินค้าที่ชื่นชอบเป็นเวลา 60 นาทีต่อร้านค้าพื้นเมือง อาทิเช่น ศูนย์โสมเกาหลี ศูนย์น้ำมันสน ศูนย์ฮ็อกเก็ดนามู ศูนย์เครื่องสำอางเวชสำอาง ร้านขนมพื้นเมือง เป็นต้น

ราคานี้เป็นราคาสำหรับนักท่องเที่ยวชาวไทยหรือผู้ถือหนังสือเดินทางไทยเท่านั้น (หนังสือเดินทางต่างชาติ + เพิ่ม 3,000 บาท)

ราคาเด็กทารก (อายุต่ำกว่า 24 เดือน ณ วันที่เดินทางไปและวันเดินทางกลับ) ราคาพิเศษ 5,500บาท*

*เด็กทารกสามารถเดินทางโดยนั่งบนหน้าตักของผู้ใหญ่ (คุณพ่อหรือคุณแม่) โดยอนุญาตให้เด็กทารกหนึ่งคนต่อผู้ใหญ่สองคนเท่านั้น และห้ามมิให้น้ำรถเข็นเด็ก หรือที่นั่งสำหรับเด็กขึ้นบนเครื่องบิน จำนวนเด็กทารกต่อเที่ยวบินถูกจำกัดไว้เพื่อความปลอดภัย และสายการบินสามารถปฏิเสธการนำเด็กทารกเดินทางไปกับท่าน ส่วนผู้จัด เราคำนึงถึงความปลอดภัยและเพื่อสร้างความสุขแก่คณะผู้เดินทาง จัดห้องพัก ผู้ใหญ่ 2 ท่าน+1เด็กทารก ทางทัวร์ไม่มีบริการอาหารเด็กทารก

- เดินทางขั้นต่ำปกติ 20 ท่านผู้ใหญ่ (ที่นั่งจำกัด จองและจ่ายก่อนได้สิทธิก่อน จองหลัง อาจต้องเพิ่มค่าตัว)
- หากต่ำกว่ากำหนด อาจจะไม่มียานพาหนะและอาจต้องมีการเปลี่ยนแปลงราคา หากผู้เดินทางทุกท่านยินดีที่จะชำระค่าบริการเพิ่มเพื่อให้คณะเดินทางได้ ทางเรายินดีที่จะประสานงานในการเดินทางตามความประสงค์
- สงวนสิทธิ์ในการปรับเปลี่ยนราคาเพิ่ม หากมีการปรับขึ้นของภาษีน้ำมันหรือภาษีใดๆ จากสายการบิน คิดอัตรา ณ วันที่ 27.03.20
- สงวนสิทธิ์ในเรื่องเที่ยวบินและตารางบิน ราคา และ รายการ เปลี่ยนแปลงหรือสับเปลี่ยนได้ โดยมีต้องแจ้งให้ทราบล่วงหน้า

ในกรณีที่ไมใช้ตัวกรุ๊ปแต่ต้องการจองทัวร์ คิดท่านละ 6,900 บาท

เด็ก 2-7 ปี : ห้องพัก = ผู้ใหญ่ 2 + เด็ก 1 ไม่มีเตียง | เด็ก 8-12 ปี เตียงเสริมหรือห้องครอบครัว

ผู้ทุพพลภาพ/มีปัญหาด้านสุขภาพหรืออยู่ในภาวะเจ็บป่วย ขอให้แจ้งผู้จัดก่อนซื้อทัวร์ เพื่อเช็กับทางสายการบินและผู้ให้บริการ เพราะอาจไม่อนุญาตให้ใช้อุปกรณ์ช่วยเหลือต่างๆ ขึ้นเครื่องบินได้ เช่น น้ำยา เข็มฉีดยา เครื่องใช้แบตเตอรี่ หรือ เครื่องหายใจ **สตรีมีครรภ์** ขอให้แจ้งผู้จัดก่อนซื้อทัวร์ เพื่อเช็กับทางสายการบินและผู้ให้บริการ โดยทั่วไป

-อายุครรภ์ไม่ถึง 27 สัปดาห์ : ต้องลงนามยินยอมในเอกสารจำกัดขอบเขตความรับผิดชอบของสายการบิน เมื่อทำการเช็คอินเพื่อแสดงความยินยอมไม่ทำการเรียกร้องใดๆ ต่อสายการบิน

-อายุครรภ์ในช่วงสัปดาห์ที่ 28 สัปดาห์ ถึง 34 สัปดาห์ : แสดงใบรับรองแพทย์ ยืนยันสัปดาห์ที่ตั้งครรภ์และกำกับวันที่ไม่เกินสามสิบ (30) วันนับจากเที่ยวบินขาออกที่กำหนดหรือเที่ยวบินขาเข้าที่กำหนด และต้องลงนามยินยอมในเอกสารจำกัดขอบเขตความรับผิดชอบของสายการบิน เมื่อทำการเช็คอินเพื่อแสดงความยินยอมไม่ทำการเรียกร้องใดๆ ต่อสายการบิน

-อายุครรภ์ตั้งแต่สัปดาห์ที่ 35 ขึ้นไป: สายการบินปฏิเสธการให้บริการ

ปกติผู้จัดจะส่งใบนัดหมายเตรียมตัวการเดินทาง ก่อนการเดินทางอย่างน้อยประมาณ 5-7 วัน

ข้อมูลสำหรับผู้เดินทาง

1. หนังสือเดินทางประเทศไทยเล่มสีแดงทั่วไป หรือหนังสือเดินทางข้าราชการไทย ไม่ต้องยื่นขอวีซ่าก่อนออกเดินทาง ฟรีวีซ่าเดินทางท่องเที่ยวในเกาหลีได้ 90 วัน **หมายเหตุ:** สำหรับผู้เดินทางที่อายุไม่ถึง 18 ปี และไม่ได้เดินทางกับบิดา มารดา ต้องมี





จดหมายยินยอมให้บุตรเดินทางไปต่างประเทศจากบิดาหรือมารดาแนบในการเดินทางออกนอกประเทศไทย

- เตรียมหนังสือเดินทางมีอายุมากกว่า 6 เดือน ณ วันเดินทาง (ต้องมีหน้าว่างสำหรับประทับตราอย่างน้อย 2 หน้าเต็ม) หนังสือเดินทางอยู่ในสภาพที่ดี (ไม่ชำรุด) เพื่อยื่น ณ ด่านตรวจคนเข้าเมือง เนื่องจากเคาเตอร์สายการบินหรือด่านตรวจคนเข้าเมืองอาจปฏิเสธการเดินทางของท่าน
- ค่าวีซ่า สำหรับพาสปอร์ตต่างดาว หรือ ชาวต่างชาติ (บางประเทศ) ที่มี Visa และ Work Permit พำนักในประเทศไทย จะต้องจัดเตรียมเอกสารเพื่อยื่นขอวีซ่า ตามที่สถานทูตเกาหลีกำหนด ผู้จัดจะเป็นผู้ช่วยดำเนินการยื่นวีซ่าให้ท่าน โดยท่านจะต้องชำระค่าใช้จ่ายวีซ่าและค่าบริการต่างหาก (เจ้าของหนังสือเดินทางจะต้องทำเรื่องแจ้ง เข้า-ออกด้วยตนเองก่อนจะยื่นวีซ่า) ท่านอาจจะต้องแสดงตัวตนที่สถานทูต สิทธิการออกวีซ่าขึ้นอยู่กับสถานทูตเท่านั้น
- ขอสงวนสิทธิ์ไม่รับผิดชอบค่าเสียหายจากความผิดพลาดในการสะกดชื่อ นามสกุล คำนำหน้าชื่อ เลขที่หนังสือเดินทาง และอื่นๆ เพื่อใช้ในการจองตั๋วเครื่องบิน ในกรณีที่มีได้ส่งหน้าสำเนาหนังสือเดินทาง (พร้อมทั้งหน้าเปลี่ยนชื่อนามสกุล ถ้ามี) ให้กับทางผู้จัด

*** โปรพิเศษเฉพาะจอยหน้าร้านเท่านั้น ดัดกรุ๊ปส่วนตัว เพิ่มค่าใช้จ่ายท่านละ 1,500-3,000 บาท ***

Departure **กันยายน 2020** (ที่นั่งจำกัดในแต่ละวัน จองและจ่ายก่อนได้สิทธิก่อน จองหลัง อาจต้องเพิ่มค่าตัว)

เช็คอิน	วันออกเดินทาง			วันเดินทางกลับ			ราคา/ท่าน (บาท)	ห้องเดี่ยว+	หมายเหตุ
วันพุธ	02	กันยายน	20	06	กันยายน	20	13,900	4,900	
วันศุกร์	04	กันยายน	20	08	กันยายน	20	13,900	4,900	
วันเสาร์	05	กันยายน	20	09	กันยายน	20	13,900	4,900	
วันพุธ	09	กันยายน	20	13	กันยายน	20	13,900	4,900	
วันศุกร์	11	กันยายน	20	15	กันยายน	20	13,900	4,900	
วันเสาร์	12	กันยายน	20	16	กันยายน	20	13,900	4,900	
วันพุธ	16	กันยายน	20	20	กันยายน	20	13,900	4,900	
วันศุกร์	18	กันยายน	20	22	กันยายน	20	13,900	4,900	
วันเสาร์	19	กันยายน	20	23	กันยายน	20	13,900	4,900	
วันพุธ	23	กันยายน	20	27	กันยายน	20	13,900	4,900	
วันศุกร์	25	กันยายน	20	29	กันยายน	20	13,900	4,900	
วันเสาร์	26	กันยายน	20	30	กันยายน	20	13,900	4,900	
วันพุธ	30	กันยายน	20	04	ตุลาคม	20	13,900	4,900	





Departure **ตุลาคม 2020** (ที่นั่งจำกัดในแต่ละวัน จองและจ่ายก่อนได้สิทธิก่อน จองหลัง อาจต้องเพิ่มค่าตัว)

เช็คอิน	วันออกเดินทาง			วันเดินทางกลับ			ราคา/ท่าน (บาท)	ห้องเดี่ยว+	หมายเหตุ
	วัน	เดือน	ปี	วัน	เดือน	ปี			
วันศุกร์	02	ตุลาคม	20	06	ตุลาคม	20	14,900	4,900	Hot Deal !
วันเสาร์	03	ตุลาคม	20	07	ตุลาคม	20	14,900	4,900	Hot Deal !
วันพุธ	07	ตุลาคม	20	11	ตุลาคม	20	15,900	4,900	
วันศุกร์	09	ตุลาคม	20	13	ตุลาคม	20	16,900	4,900	วันหยุด
วันเสาร์	10	ตุลาคม	20	14	ตุลาคม	20	15,900	4,900	
วันพุธ	14	ตุลาคม	20	18	ตุลาคม	20	15,900	4,900	
วันศุกร์	16	ตุลาคม	20	20	ตุลาคม	20	15,900	4,900	
วันเสาร์	17	ตุลาคม	20	21	ตุลาคม	20	15,900	4,900	
วันพุธ	21	ตุลาคม	20	25	ตุลาคม	20	16,900	4,900	วันหยุด
วันพฤหัสบดี	22	ตุลาคม	20	26	ตุลาคม	20	16,900	4,900	วันหยุด
วันศุกร์	23	ตุลาคม	20	27	ตุลาคม	20	15,900	4,900	
วันเสาร์	24	ตุลาคม	20	28	ตุลาคม	20	15,900	4,900	
วันพุธ	28	ตุลาคม	20	01	พฤศจิกายน	20	15,900	4,900	
วันศุกร์	30	ตุลาคม	20	03	พฤศจิกายน	20	15,900	4,900	
วันเสาร์	31	ตุลาคม	20	04	พฤศจิกายน	20	15,900	4,900	

Departure **พฤศจิกายน 2020** (ที่นั่งจำกัดในแต่ละวัน จองและจ่ายก่อนได้สิทธิก่อน จองหลัง อาจต้องเพิ่มค่าตัว)

เช็คอิน	วันออกเดินทาง			วันเดินทางกลับ			ราคา/ท่าน(บาท)	ห้องเดี่ยว+	หมายเหตุ
	วัน	เดือน	ปี	วัน	เดือน	ปี			
วันพุธ	04	พฤศจิกายน	20	08	พฤศจิกายน	20	14,900	4,900	
วันศุกร์	06	พฤศจิกายน	20	10	พฤศจิกายน	20	14,900	4,900	
วันเสาร์	07	พฤศจิกายน	20	11	พฤศจิกายน	20	14,900	4,900	
วันพุธ	11	พฤศจิกายน	20	15	พฤศจิกายน	20	14,900	4,900	
วันศุกร์	13	พฤศจิกายน	20	17	พฤศจิกายน	20	14,900	4,900	
วันเสาร์	14	พฤศจิกายน	20	18	พฤศจิกายน	20	14,900	4,900	
วันพุธ	18	พฤศจิกายน	20	22	พฤศจิกายน	20	14,900	4,900	
วันศุกร์	20	พฤศจิกายน	20	24	พฤศจิกายน	20	14,900	4,900	
วันเสาร์	21	พฤศจิกายน	20	25	พฤศจิกายน	20	14,900	4,900	
วันพุธ	25	พฤศจิกายน	20	29	พฤศจิกายน	20	14,900	4,900	
วันศุกร์	27	พฤศจิกายน	20	01	ธันวาคม	20	14,900	4,900	
วันเสาร์	28	พฤศจิกายน	20	02	ธันวาคม	20	14,900	4,900	





คำแนะนำ สำหรับผู้เดินทางที่ไม่ได้อยู่จังหวัดเดียวกับสนามบินที่ทริปเดินทาง และ/หรือ จำเป็นต้องซื้อตั๋วเครื่องบิน หรือการเดินทางรูปแบบอื่นๆ มายังสนามบินที่ทริปเดินทาง ก่อนออกตัวเครื่องบิน ภายในประเทศ / ระหว่างประเทศ หรือซื้อตั๋วรถไฟ หรือซื้อตั๋วรถโดยสาร ฯลฯ หรือมีการจองห้องพัก ล่วงหน้าก่อนวันเดินทางจริง ควรสอบถามยอดจองทัวร์ และตารางเวลาการเดินทางของทัวร์ที่ท่านจอง ที่แน่นอนจากเจ้าหน้าที่เป็นลายลักษณ์อักษร เพื่อเป็นการป้องกัน มิให้เกิดข้อผิดพลาดขึ้นกับท่านในภายหลัง

ทั้งนี้ ทางบริษัทขอสงวนสิทธิ์ไม่รับผิดชอบค่าใช้จ่ายที่อาจเกิดขึ้น หากท่านได้มีการจองการเดินทางดังกล่าวมายังสนามบินที่ทริปเดินทาง โดยยังไม่ได้รับการยืนยันเป็นลายลักษณ์อักษรจากทางบริษัทฯ

อัตราค่าบริการรวม

ตามรายการ: ค่าตั๋วเครื่องบินชั้นประหยัด กรุงเทพฯ - อินชอน - กรุงเทพฯ ไปกลับแบบหมู่คณะ (ตามวันเวลาที่ระบุในตั๋วเครื่องบิน) พร้อมที่พัก 3 คืน (ห้องละ 2-3 ท่าน) + อาหารเช้า กลางวัน และเย็นหรือค่ำ + บัตรเข้าชมสถานที่ + รถนำเที่ยวตามรายการ + น้ำแร่บนรถวันละ 1 ขวด + **รวมค่าภาษีมูลค่าเพิ่ม 7% (ยกเว้นตั๋วเครื่องบิน)** + สายการบินจำกัดน้ำหนักเพียงท่านละ 15 กก. (ขึ้นอยู่กับนโยบายสายการบิน ไม่เกินจำนวน 1-2 ชิ้น) + **และถือขึ้นเครื่องได้อีกท่านละ 1 ชิ้น 07 กก.** (ตามขนาดที่กำหนดของสายการบิน ไม่รวมกระเป๋าสะพาย) + ประกันอุบัติเหตุตามกรมธรรม์ (ขั้นต่ำวงเงินประกัน 1 ล้านบาท ค่ารักษาพยาบาล 5 แสนบาท 1-15 ปี หรือ อายุ 75-85 ความคุ้มครองเหลือ 50% อายุต่ำกว่า 1 ปี หรือ อายุเกิน 85 ปีไม่คุ้มครอง ไม่คุ้มครองโรคประจำตัวหรือการถูกฆาตกรรมหรือถูกทำร้ายร่างกาย)

ตั๋วเครื่องบินและค่าทัวร์ที่ชำระแล้ว

ตั๋วเครื่องบิน ไปกลับแบบหมู่คณะ ไม่สามารถ				
เปลี่ยนเที่ยวบินไปหรือกลับ	เปลี่ยนวันเดินทางไปหรือกลับ	เปลี่ยนชื่อผู้เดินทาง	อัฟเกรดที่นั่ง	คืนค่าบัตรโดยสาร

และหากยกเลิกการเดินทาง ไม่มีระบบ คืนเงินบางส่วน หากผู้โดยสารถูกปฏิเสธการออกนอกประเทศไทยหรือเข้าประเทศเกาหลี จากเจ้าหน้าที่แรงงานไทยหรือเจ้าหน้าที่ตรวจคนออกนอกประเทศไทยและเจ้าหน้าที่ตรวจคนเข้าเมืองที่ประเทศเกาหลี ทางผู้จัดและทางสายการบินจะไม่รับผิดชอบค่าใช้จ่ายที่เกิดขึ้นทุกกรณี ผู้โดยสารอาจจะต้องรับผิดชอบค่าปรับที่ประเทศเกาหลีเรียกเก็บ ผู้โดยสารต้องรอกลับประเทศไทยในเที่ยวบินถัดไปที่มีที่นั่งว่างหรือตามวันเดินทางของตั๋วเครื่องบิน ทั้งนี้แล้วแต่ทางเจ้าหน้าที่ตรวจคนและสายการบิน ทางผู้จัดไม่สามารถเข้าไปแทรกแซงได้

โรงแรมที่พักที่ระบุในรายการทัวร์ อาจมีการเปลี่ยนแปลง เนื่องจากเป็นทัวร์ราคาพิเศษ (โรงแรมที่พักไม่ได้อยู่ในใจกลางเมือง) ปกติผู้จัดจะแจ้งให้ทราบก่อนการเดินทางอย่างน้อยประมาณ 3-5 วัน พร้อมทั้งใบนัดหมายเตรียมตัวการเดินทาง

รูปแบบห้องพักของโรงแรมจะแตกต่างกัน รูปแบบห้องพักของโรงแรมจะแตกต่างกัน และอาจมีสไตล์การตกแต่งทุกห้องไม่เหมือนกัน ห้องพักเดี่ยว (Single เตียงเล็กมาตรฐาน 1 เตียง) ห้องคู่ (Twin เตียงเล็กมาตรฐาน 2 เตียง / Double เตียงใหญ่มาตรฐาน 1 เตียง) และห้องพักแบบ 3 ท่าน (ห้องครอบครัว Family Room 1 เตียง





ใหญ่+1เตียงเล็ก) ห้องพักอาจจะไม่ติดกัน ห้องมีขนาดกะทัดรัด มีหรือไม่มีอ่างอาบน้ำ มีสิ่งอำนวยความสะดวกครบ น้ำดื่มฟรีอยู่ในห้องพักจะมี 1 หรือ 2 ขวด (บางโรงแรมหรือรีสอร์ท อาจไม่มีบริการนี้) ส่วนน้ำแร่ยี่ห้อและมินิบาร์ ในโรงแรมราคาจะสูงกว่าปกติ อาจมีบริการกดน้ำ+ชา กาแฟฟรี ช่วงการจัดงานระดับเมือง ระดับประเทศ ระดับนานาชาติ เช่น Trade Fair, Convention, Festival, Conference, Expo เป็นต้น เป็นผลให้ราคาโรงแรมสูงขึ้นมากและห้องพักในเมืองเต็ม ผู้จัดขอสงวนสิทธิ์ในการจัดที่พักตามความเหมาะสม

เมนูอาหารทัวร์ โดยปกติทางผู้จัดจะหลีกเลี่ยงอาหารประเภทเนื้อวัวเพื่อส่วนรวม จะบริการเป็นหมูหรือไก่หรือมี้อ พิเศษตามรายการ โดยส่วนมากอาหารทัวร์มักจะเป็นอาหารทานเพื่อโภชนาการและสุขภาพ จะไม่ออกรสจัด แบบอาหารท้องถิ่น เช่น หมูย่างเกาหลี บลูโกกิ เกาหลีมีวัฒนธรรมในการรับประทานอาหาร ซึ่งจะนิยมอาหารชนิดเดียว มักจะเป็นการทานแบบแบ่งปัน คือ 1 ชุดต่อ 4 ท่าน และมีเครื่องเคียงแบบต่างๆ พร้อมข้าวสวย **การนำเครื่องดื่ม** ทั้งประเภทแอลกอฮอล์และไม่แอลกอฮอล์เข้าไปในร้านอาหาร ทางร้านอาจจะเก็บค่าบริการ หรือ ค่าเปิดขวดเสมอ **สำหรับท่านที่มีข้อจำกัดทางด้านอาหารหรือศาสนา** ท่านอาจต้องชำระเพิ่มเติม หรือ เตรียมอาหารส่วนตัวไป ระหว่างมื้ออาหาร กรุณาจองกว่าทางร้านอาหารเสิร์ฟอาหารสำหรับกรุ๊ปให้เรียบร้อยก่อน จึงจะทำอาหารพิเศษเสิร์ฟให้ท่านได้ในภายหลัง **เมนูอาหารอาจมีการเปลี่ยนแปลงได้ตามความเหมาะสม** ขึ้นอยู่กับสถานการณ์ เช่น เวลาออกหรือเวลาถึงของเที่ยวบินแต่ละสายการบิน การจราจรบนท้องถนน วันเวลาเปิดปิดของร้านอาหาร หรือด้วยสาเหตุต่างๆ ขอสงวนสิทธิ์ในการเปลี่ยนแปลงหรือปรับปรุง

ในกรณีที่เกิดเหตุใดๆ จนทำให้คณะทัวร์ไม่สามารถออกเดินทางได้ เช่น มีลูกค้ำกลุ่มใหญ่ยกเลิกการเดินทางกะทันหัน ทางสายการบินเรียกที่นั่งคืนด้วยเหตุผลของสายการบิน ฯลฯ ทางผู้จัดจะพยายามหาโปรแกรมอื่นในราคาและช่วงเวลาใกล้เคียงกันทดแทน ขอให้ลูกค้าตระหนักดีว่าเหตุการณ์ดังกล่าวถือเป็นเหตุสุดวิสัยและเชื่อมั่นว่าผู้จัดได้พยายามอย่างสุดความสามารถ โดยลูกค้าจะไม่ยกเหตุข้อนี้มาเป็นข้อเรียกร้องใดๆ กับผู้จัด หากลูกค้าประสงค์รับเงินคืน ทางผู้จัดยินดีคืนเงิน

ราคา	ค่าใช้จ่ายส่วนตัว อาทิ อาหารและเครื่องดื่มที่สั่งเพิ่ม โทรศัพท์ โทรสาร มินิบาร์ ทิวชองพิเศษ ค่าทำหนังสือเดินทาง
ค่าบริการ	ค่าซักรีด ค่าสัมภาระที่เกินขึ้นหรือน้ำหนักเกินสายการบินกำหนด ค่าวีซ่าพาสปอร์ตต่างด้าวหรือต่างชาติ
รวม	จัดเก็บ 60,000 วอน ที่สนามบินสุวรรณภูมิ (ค่าบริการของ คนขับรถ+ไกด์) *** ค่าทิปหัวหน้าทัวร์ แล้วแต่ความพึงพอใจของท่าน ***

เงื่อนไข	เพื่อประโยชน์ของผู้เดินทาง โปรดศึกษาเงื่อนไขการจองทัวร์ และการยกเลิกทัวร์ ที่ระบุในรายการ
ในการ	ทั้งหมดหลังจากท่านทำการจองทัวร์แล้ว ทางบริษัทฯจะถือว่าท่านเข้าใจ และพร้อมปฏิบัติตามเงื่อนไขดังกล่าว
จอง	<ul style="list-style-type: none"> ● กรุณาชำระค่ามัดจำทัวร์ 5,000บาทต่อท่าน ภายใน 2 วันทำการ นับจากวันจองทัวร์ พร้อมส่งสำเนาหน้าหนังสือเดินทาง (ที่ไม่หมดอายุภายใน 6 เดือน นับจากวันเริ่มเดินทาง/หนังสือเดินทางเล่มใหม่สามารถเดินทางได้เลย) และหลักฐานโอนเงินมาได้ที่ Fax 0 2116 6423, 0 2116 6454 ● หรือ กรุณาชำระค่ามัดจำทัวร์ 10,000 บาทต่อท่าน (ช่วงเทศกาลHigh Season หรือเที่ยวบินเหมาลำ) ภายใน 2 วันทำการ นับจากวันจองทัวร์ พร้อมส่งสำเนาหน้าหนังสือเดินทาง(ที่ไม่หมดอายุภายใน 6 เดือน นับจากวันเริ่มเดินทาง/หนังสือเดินทางเล่มใหม่สามารถเดินทางได้เลย) และหลักฐานโอนเงินมาได้ที่ Fax 0 2748 6246-7





- ค่าทัวร์ส่วนที่เหลือชำระก่อนการเดินทางไม่น้อยกว่า 35 วันทำการ (ในช่วงปกติ) หรือชำระก่อนการเดินทางไม่น้อยกว่า 45 วันทำการ (ในช่วงเทศกาล หรือเมื่อสายการบินเร่งออกบัตรโดยสาร) หรือตามวันเรียกเก็บเงินที่ระบุ (การไม่ชำระเงินค้ำมัดจำ หรือชำระไม่ครบ หรือเช็คธนาคารถูกระงับการจ่ายไม่ว่าด้วยสาเหตุใดใด ผู้จัดมีสิทธิยกเลิกการจัดหรือยกเลิกการเดินทาง) (เทศกาลปีใหม่ เทศกาลตรุษจีน ตลอดเดือนเมษายน วันแรงงาน วันฉัตรมงคล วันหยุดสำคัญทางศาสนา ตลอดเดือนตุลาคม ตลอดเดือนธันวาคม)

การยกเลิกการจอง	<p>1) การยกเลิกการจองนั้น จะต้องอีเมลแจ้งยกเลิกการจองล่วงหน้าอย่างน้อย 30 วันทำการ ก่อนการเดินทาง โดยจะยึดเงินมัดจำ 5,000 บาท ยกเว้นช่วงเทศกาล High Season (เทศกาลปีใหม่ เทศกาลตรุษจีน ตลอดเดือนเมษายน วันแรงงาน วันฉัตรมงคล วันหยุดสำคัญทางศาสนา ตลอดเดือนตุลาคม ตลอดเดือนธันวาคม) จะยึดเงินมัดจำ 10,000 บาท</p> <p>2) ยกเลิกก่อนการเดินทาง 29-24 วันทำการ - เก็บค่าใช้จ่าย 10,000 ยกเว้นช่วงเทศกาล High Season 12,000 - 18,000 บาท</p> <p>3) ยกเลิกก่อนการเดินทาง 15-23 วันทำการ - เก็บค่าใช้จ่าย 80% ของราคาทัวร์ ยกเว้นช่วงเทศกาล High Season เก็บค่าบริการ 100%</p> <p>4) ยกเลิกก่อนการเดินทางวันเดินทาง หรือ 1-14 วันทำการ - เก็บค่าบริการทั้งหมด 100%</p> <p>(ราคาทัวร์เป็นการซื้อขาดแบบมีเงื่อนไขกับทางสายการบินและทางผู้จัดทัวร์เส้นทางเกาหลี จะไม่มีการคืนเงินมัดจำหรือค่าบริการทั้งหมดไม่ว่ากรณีใดใด) โดยเฉพาะช่วงเทศกาล High Season หรือ ฤดูกาลท่องเที่ยวของเกาหลี</p> <p>การคืนเงินทุกกรณี ผู้มีชื่อในเอกสารการจอง จะต้องอีเมล หรือเดินทางมาเซ็นเอกสารการขอรับเงินคืนที่ทำการของผู้จัดอย่างใดอย่างหนึ่งเพื่อทำเรื่องขอรับเงินค่าบริการคืน โดยแนบหนังสือมอบอำนาจพร้อมหลักฐานประกอบการมอบอำนาจ หลักฐานการชำระเงินค่าบริการต่างๆ และหน้าสมุดบัญชีธนาคารที่ต้องการให้นำเงินเข้าให้ครบถ้วน</p>
------------------------	------------------------------------------------------------------------------------------------------------------------------------------------------------------------------------------------------------------------------------------------------------------------------------------------------------------------------------------------------------------------------------------------------------------------------------------------------------------------------------------------------------------------------------------------------------------------------------------------------------------------------------------------------------------------------------------------------------------------------------------------------------------------------------------------------------------------------------------------------------------------------------------------------------------------------------------------------------------------------------------------------------------------------------------------------------------------------------------------------------------------------------------------------------------------------------------------------------------------------------

สายการบินและตัวเครื่องบิน

ในการสำรองที่นั่งและการใส่ชื่อในระบบสำรองที่นั่ง ผู้เดินทางต้องส่งสำเนาของหนังสือเดินทาง (Passport) ที่ชัดเจน หรือส่งรายละเอียดรายละเอียดที่สายการบินต้องการ (ภาษาอังกฤษ) เช่น คำนำหน้าชื่อ ชื่อและนามสกุล วันเดือนปีเกิด เลขที่พาสปอร์ต วันหมดอายุ (โดยเซ็นต์ชื่อและเขียนยืนยันรับรองเอกสารเป็นลายลักษณ์อักษรให้ทางผู้จัด) หากไม่มีการส่งข้อมูลทั้งหมดในพาสปอร์ตเป็นลายลักษณ์อักษรให้ทางผู้จัด และเกิดการออกชื่อนามสกุลในตัวหรือบัตรโดยสารผิดพลาด อาจมีผลให้ผู้โดยสารจะต้องรับผิดชอบในค่าใช้จ่ายใหม่ที่จะเกิดขึ้นทั้งหมด และสายการบินไม่มีระบบเสียค่าใช้จ่ายเพื่อแก้ไขตัวสะกดคำนำหน้าชื่อ / ชื่อ / นามสกุล หรือ การเปลี่ยนชื่อผู้เดินทาง

หากท่านต้องซื้อบัตรโดยสารภายในประเทศ (เครื่องบิน รถทัวร์, รถไฟ) เพื่อไปและกลับกรุงเทพฯ กรุณาเลือกซื้อบัตรโดยสารประเภทที่สามารถเลื่อนวันและเวลาการเดินทางได้ ทั้งนี้เพื่อป้องกันปัญหาเที่ยวบินล่าช้าหรือการเปลี่ยนแปลงเวลาของเที่ยวบินหรือการเปลี่ยนแปลงวันเดินทาง **ตัวสายการบินไม่สามารถระบุที่นั่ง ชื่อแบบใช้วิธี RANDOM คือสุ่มเลือกที่โดยสารโดยระบบสายการบิน** การจัดที่นั่งบนเครื่องบิน เป็นไปโดยสายการบินเป็นผู้กำหนด ทางผู้จัดไม่สามารถเข้าไปแทรกแซงได้ แต่จะทำการ Request ให้ได้เท่านั้น





การเช็คอินตัวเดินทางที่เคาน์เตอร์สายการบิน เจ็อนไซ

- เคาน์เตอร์เช็คอินจะเปิดให้บริการก่อนเวลาเครื่องออกสาม (3) ชั่วโมง เคาน์เตอร์ จะปิดให้บริการก่อนเวลาออกเดินทาง (90) นาที ผู้โดยสารจำเป็นต้องดำเนินการให้เรียบร้อยภายในระยะเวลาที่ได้รับระบุไว้ ทั้งนี้ไม่ว่าในกรณีใดๆ สายการบิน สงวนสิทธิในการปฏิเสธการเดินทาง โดยไม่มีการคืนเงินค่า โดยสารที่ท่านได้ชำระไปแล้ว
- ไม่แสดงตนหรือยืนยันความเป็นตัวท่านต่อพนักงานของสายการบิน
- ไม่อาจแสดงเอกสารได้อย่างครบถ้วนและถูกต้อง (เอกสารการเดินทางที่ชำรุดไม่สมบูรณ์จัดว่าเป็นเอกสารที่ไม่ถูกต้อง)
- สำหรับท่านต้องมีตราอนุญาตเดินทางเข้าหรือออกนอกประเทศ (วีซ่า) ซึ่งจำเป็นต่อการเดินทางไปยังสถานที่ต่างๆ หรือ เอกสารการแจ้งเข้าแจ้งออก หรือ เอกสารด้านการทำงาน Work Permit
- กระทบการประทุษร้ายแก่พนักงานของสายการบิน หรือก่อให้เกิดความวุ่นวาย ณ เคาน์เตอร์ของสายการบิน หรือดูหมิ่น เหยียดหยามพนักงานของสายการบินไม่ว่าโดยการกระทำหรือโดยวาจา
- หากรัฐบาลหรือหน่วยงานอื่นไม่อนุญาตให้ท่านเดินทางหรือขึ้นเครื่องบิน
- หากสายการบินเห็นควรว่าไม่สมควรแก่การเดินทางเนื่องจากอาการเมาสุราหรือมีลักษณะอาการที่เป็นอันตรายอย่างเห็นได้ชัดในทางการแพทย์ และ/หรือ หากสายการบินเห็นควรว่าไม่เหมาะสมในการเดินทางโดยเหตุผลทางการแพทย์ หรือ เจ็อนไซทางการแพทย์ของท่านอาจก่อให้เกิดอันตรายต่อสุขภาพแก่ผู้โดยสารอื่น





ข้อตกลงและเงื่อนไขการเดินทางท่องเที่ยวเกี่ยวกับเรา

- จัดให้เฉพาะลูกค้าที่ประสงค์จะไปท่องเที่ยวตามรายการของทัวร์ทุกวันเท่านั้น หากท่านไม่สามารถร่วมทัวร์ทุกวัน แต่สมัครมาร่วมทัวร์เพียงเพื่อการใช้ตัวเครื่องบินและที่พักในราคาพิเศษ หากท่านไม่แจ้ง และปรากฏว่าท่านไม่ร่วมทัวร์ในบางวัน **ทางบริษัทจะคิดค่าดำเนินการในการแยกท่องเที่ยวเอง 300 USDต่อท่าน** (ก่อนซื้อทัวร์ จะต้องแจ้งความประสงค์ที่เป็นจริง เพื่อทางผู้จัดจะได้คิดค่าบริการที่เหมาะสม) **หมายเหตุ** หากการไปพบเพื่อนหรือญาติหรือไปติดต่อธุรกิจหรือท่องเที่ยวอิสระ ทำหลังจากที่รายการเสร็จสิ้นในแต่ละวันแล้ว ไม่เป็นเหตุที่ทางผู้จัด จะตัดการให้บริการท่านแต่อย่างใด
- ขอสงวนสิทธิ์ในการขายหรือไม่ขายให้แก่ท่านที่ต้องใช้รถเข็น หรือ มีโรคประจำตัวบางอย่าง หรือ ท้องอ่อนหรือท้องแก่มาก หรือ มีเด็กอายุ 1-2 ปี หรือ คนพิการ หรือ พระภิกษุสงฆ์ หรือ นักบวช (ก่อนซื้อทัวร์ จะต้องแจ้ง เพื่อหาข้อตกลงร่วมกัน เพราะเราคำนึงถึงความปลอดภัยและเพื่อสร้างความสุขแก่คณะผู้เดินทาง)
- ขอสงวนสิทธิ์ไม่รับท่านผู้เดินทางที่มีความประสงค์จะลี้ภัยเข้าประเทศเกาหลีใต้เพื่อไปทำงาน หรือเพื่อการอื่นใดอันมิใช่การท่องเที่ยว
- การเปลี่ยนแปลงรายการท่องเที่ยวในทุกการเดินทางอาจเกิดการเปลี่ยนแปลง ดังนี้ รายการท่องเที่ยว เมนูอาหาร โรงแรมที่พัก รถทัวร์ในแต่ละวันที่ได้จัดเตรียมไว้ (ทั้งช่วงนำเสนองาน ช่วงสรุป และช่วงเดินทางจริง) ขอสงวนสิทธิ์ในการเปลี่ยนแปลงหรือปรับปรุง โดยพยายามที่จะตามรายการสรุปให้ตรงมากที่สุด หรือในระดับ หรือในคุณภาพที่ใกล้เคียงกันมากที่สุด
- ขอสงวนสิทธิ์ปฏิเสธความรับผิดชอบค่าเสียหายที่เกิดกับชีวิต ร่างกาย การเจ็บป่วย การถูกทำร้าย ความตาย อุบัติเหตุต่างๆ สูญหายในทรัพย์สินหรืออย่างอื่น การนัดหยุดงาน ภัยธรรมชาติ การก่อจลาจล การปฏิวัติ และอื่นๆ ที่เกิดขึ้นทางตรงหรือทางอ้อม
- กรณีเกิดความผิดพลาดจากตัวแทนหรือหน่วยงานที่เกี่ยวข้อง จนมีการยกเลิก ลำช้า เปลี่ยนแปลง การบริการจากสายการบิน (ความสูญหายหรือเสียหายของสัมภาระ ความล่าช้าของเที่ยวบิน การยกเลิกเที่ยวบิน มีการยุบเที่ยวบินรวมกัน ตารางการเดินทางมีการเปลี่ยนแปลง เนื่องจากสายการบินพิจารณาสถานการณ์แล้วว่า อยู่นอกเหนือความควบคุม หรือเหตุผลเชิงพาณิชย์ หรือเหตุผลทางด้านความปลอดภัย เป็นต้น โดยจะปฏิบัติตามเงื่อนไขและข้อจำกัดความรับผิดชอบของแต่ละสายการบิน) บริษัทขนส่ง รถโดยสาร เรือบริการ หรือ หน่วยงานที่ให้บริการ ที่จะส่งผลทำให้เสียเวลาหรือยกเลิกรายการท่องเที่ยวทัวร์บางรายการหรือทั้งหมด ผู้เดินทางไม่สามารถเรียกร้องค่าเสียหาย ไม่ว่าในกรณีใดๆ ทั้งสิ้น ทั้งค่าเสียเวลา ค่าเสียโอกาส ค่าเสียความรู้สึก และค่าใช้จ่ายที่บริษัทจ่ายไปแล้ว เป็นต้น ขอให้ทราบว่า ผู้จัดจะดำเนินโดยสุดความสามารถที่จะประสานงานให้เกิดประโยชน์สูงสุดแก่ลูกค้า แต่จะไม่คืนเงิน
- มัคคุเทศก์ พนักงานและตัวแทนของผู้จัด ไม่มีสิทธิ์ในการให้คำสัญญาใดๆ ทั้งสิ้นแทนผู้จัด นอกจากมีเอกสารลงนามโดยผู้มีอำนาจของผู้จัดกำกับ
- ผู้จัดจะไม่รับผิดชอบและไม่สามารถคืนค่าใช้จ่ายต่างๆ ได้ ในทุกกรณี เนื่องจากเป็นการชำระค่าทัวร์ในลักษณะเหมาจ่ายกับตัวแทนต่างๆ เช่น ไม่ผ่านการพิจารณาในการตรวจคนเข้าเมือง-ออกเมือง กรมแรงงาน การกระทำที่สื่อไปในทางผิดกฎหมาย การหลบหนี เข้าออกเมือง เอกสารเดินทางไม่ถูกต้อง การถูกปฏิเสธในกรณีอื่นๆ ไม่รับประทานอาหารบางมื้อ ไม่เที่ยวบางรายการ เป็นต้น
- ขอความร่วมมือในเรื่องความปลอดภัยของคนเดินทาง หากผู้จัดหรือตัวแทนของประเทศที่ท่านได้เดินทางมา เดินทางไปสู่





หรือเดินทางผ่าน เห็นว่าผู้โดยสารประหลาดที่อาจก่อให้เกิดอันตรายต่อผู้เดินทางอื่นๆ หรือทรัพย์สิน หรือขัดขวางการปฏิบัติหน้าที่ของเจ้าหน้าที่ (ตัวแทน) หรือไม่ปฏิบัติตามคำชี้แจงของเจ้าหน้าที่ (ตัวแทน) ทางผู้จัดอาจใช้มาตรการตามที่เห็นสมควรเพื่อป้องกันไม่ให้ความประหลาดดังกล่าวดำเนินต่อไป ซึ่งรวมไปถึงการยับยั้ง และปฏิเสธให้บริการ

- การขอป้องกันการเลือกซื้อของนักท่องเที่ยว เป็นส่วนหนึ่งของการท่องเที่ยว โดยเฉพาะการท่องเที่ยวประเทศเกาหลีใต้ ซึ่งเป็นแหล่งช้อปปิ้งที่คนไทยชื่นชอบ โปรแกรมทัวร์อาจจะมีการรายการพาไปช้อปปิ้งยังสถานที่ต่างๆ โดยการเลือกซื้อของทุกอย่างเป็นเรื่องการตัดสินใจส่วนตัวเสมอ และ ทางผู้จัดขอสงวนสิทธิ์ไม่รับผิดชอบทุกการซื้อของท่าน
- กระเป๋าถือต้องยอมรับในความเสี่ยงของกระเป๋าทุกใบของตัวเอง (ท่านสามารถเลือกซื้อประกันเพิ่ม เกี่ยวกับสัมภาระกระเป๋า เพราะสายการบินมีกำหนดการจำกัดความรับผิดชอบต่อสัมภาระ) ทางทัวร์จะไม่รับผิดชอบต่อความเสียหาย สูญหาย ล่าช้า อุบัติเหตุ ที่เกิดจากกรณีใดๆ ทั้งสิ้น ซึ่งลูกค้าต้องเข้าใจว่า โดยปกติทุกฝ่าย เช่น คนขับรถ มัคคุเทศก์ หรือหัวหน้าทัวร์ ถึงแม้จะพยายามในการดูแลและระวังเรื่องสัมภาระกระเป๋าเดินทางลูกค้า

ผู้ร่วมเดินทางตกลงปฏิบัติตามข้อกำหนดและเงื่อนไขการเดินทางนี้ทุกประการและในกรณีมีข้อพิพาท ให้ถือคำตัดสินของผู้จัดเป็นที่สิ้นสุด





เพื่อการเดินทางอย่างอุ่นใจ หรือ เพื่อคนที่เรารัก..ด้วยประกันการเดินทางเสริมที่เพิ่มความคุ้มครองได้มากขึ้น...

ความคุ้มครอง / Coverage	จำนวนเงินความคุ้มครอง / Sum Insured							
	เดินทางทั่วโลก / Worldwide Plus				เดินทางในเอเชีย / Asia Plus			
	Basic	Silver	Gold	Platinum	Basic	Silver	Gold	Platinum
1. การประกันภัยอุบัติเหตุส่วนบุคคล อ.บ.1* / Personal Accident Benefit	2,000,000	2,000,000	3,000,000	5,000,000	1,000,000	2,000,000	3,000,000	5,000,000
2. ค่ารักษาพยาบาลจากอุบัติเหตุและสุขภาพ / Medical Expenses	2,000,000	2,000,000	3,000,000	5,000,000	2,000,000	2,000,000	3,000,000	5,000,000
2.1 การรักษาพยาบาลต่อเนื่องในประเทศ ไทย** / Follow-up treatment in Thailand	50,000	200,000	300,000	500,000	50,000	200,000	300,000	500,000
2.2 การรับการรักษาพยาบาลครั้งแรกใน ประเทศไทย*** / Medical treatment in Thailand	100,000	200,000	300,000	500,000	100,000	200,000	300,000	500,000
3. การเคลื่อนย้ายฉุกเฉินและการส่งศพกลับ ประเทศ / Evacuation and repatriation	2,000,000	2,000,000	3,000,000	5,000,000	2,000,000	2,000,000	3,000,000	5,000,000
4. การบริการความช่วยเหลือทางการแพทย์ ฉุกเฉิน / Emergency Medical Assistance								
4.1 การเยี่ยมผู้เอาประกันภัยในต่างประเทศ / Compassionate visit	X	Actual Cost	Actual Cost	Actual Cost	X	Actual Cost	Actual Cost	Actual Cost
4.2 การส่งตัวผู้เยาว์กลับประเทศ / Return of minor	X	Actual Cost	Actual Cost	Actual Cost	X	Actual Cost	Actual Cost	Actual Cost
4.3 การค้นหา การช่วยชีวิต และการกู้ภัย / Search, rescue and recovery	250,000	250,000	250,000	250,000	250,000	250,000	250,000	250,000
5. การยกเลิกการเดินทาง / Trip cancellation	10,000	10,000	100,000	100,000	10,000	10,000	100,000	100,000
6. การลดจำนวนวันเดินทาง / Trip curtailment	X	X	100,000	100,000	X	X	100,000	100,000
7. ความสูญเสียหรือความเสียหายของสัมภาระ ในการเดินทาง / Loss or damage of personal baggage	10,000	10,000	50,000	50,000	10,000	10,000	50,000	50,000
8. การล่าช้าของการเดินทาง / Cover of delay								
8.1 การล่าช้าของระบบขนส่งมวลชน / Delays in means of public transport	X	2,000	10,000	20,000	X	2,000	10,000	20,000
8.2 การล่าช้าของสัมภาระ / Delayed collection of baggage	X	2,000	20,000	20,000	X	2,000	20,000	20,000
8.3 การจี้โดยสลัดอากาศ / Hijack	X	X	50,000	50,000	X	X	50,000	50,000
8.4 การพลาดต่อเที่ยวบิน / Missed connection - flight	X	2,000	10,000	20,000	X	2,000	10,000	20,000
9. การสูญหายของหนังสือเดินทาง / Loss of	X	X	5,000	5,000	X	X	5,000	5,000





passport									
10. ความรับผิดชอบต่อบุคคลภายนอก / Personal legal liability	X	1,000,000	2,000,000	5,000,000	X	1,000,000	2,000,000	5,000,000	
11. ความรับผิดชอบส่วนแรกสำหรับรถเช่า / Rental car excess	X	X	10,000	20,000	X	X	10,000	20,000	
12. ความคุ้มครองกีฬา高尔夫 / Golf extension	X	X	X	20,000	X	X	X	20,000	
13. เงินชดเชยรายได้ระหว่างรักษาตัวในโรงพยาบาลต่างประเทศ / Overseas hospitalization benefit	X	1,000 per day max	2,000 per day max	3,000 per day max	X	1,000 per day max	2,000 per day max	3,000 per day max	
		10,000	20,000	30,000		10,000	20,000	30,000	

หมายเหตุ

* อ.บ. 1 หมายถึง การเสียชีวิต การสูญเสียอวัยวะ สายตา หรือทุพพลภาพถาวร สิ้นเชิงจากอุบัติเหตุ / Loss of, dismemberment, loss of sight or total permanent disability.

** ข้อ 2.1 *** ข้อ 2.2 บริษัทจะจ่ายค่าใช้จ่าย สำหรับการรักษาพยาบาลที่เกิดขึ้นในระยะเวลา 7 วันแรก จากการเดินทางกลับประเทศไทย / 2.1, 2.2 The company shall pay such costs incurred within 7 days of the return to Thailand.

ประกันภัยการเดินทางต่างประเทศพลัส (เดินทางทั่วโลก / เดินทางเอเชีย)

จำนวนวันเดินทาง (วัน) Trip Duration (Days)	เดินทางทั่วโลก / Worldwide Plus				เดินทางในเอเชีย / Asia Plus			
	Basic	Silver	Gold	Platinum	Basic	Silver	Gold	Platinum
แผนรายเที่ยว / Single-Trip								
1-4	300	334	600	990	200	290	470	688
5-6	350	450	715	1,290	240	300	595	999
7-8	370	500	990	1,772	280	427	690	13,000
9-10	399	600	1,230	1,996	340	597	850	1,600
11-15	600	790	1,590	2,750	450	767	1,150	2,150
16-22	849	1,275	2,210	3,370	524	937	1,650	2,795
23-31	9,999	1,600	2,680	3,993	628	1,108	2,030	3,300
32-45	1,530	2,090	3,200	5,674	770	1,364	2,450	4,325
46-60	1,950	2,500	3,850	6,180	907	1,620	2,995	5,226
61-75	2,300	3,340	4,900	7,910	1,220	2,215	3,775	6,450
76-94	2,500	3,843	5,500	9,390	1,475	2,641	4,200	7,500
95-105	3,500	4,467	7,490	11,145	1,975	2,962	5,720	9,990
106-121	4,100	5,090	8,400	12,900	2,350	3,371	6,450	11,100
122-151	5,200	6,345	10,250	15,895	2,775	4,016	7,950	13,740
152-182	6,500	7,599	12,530	18,890	3,260	4,922	9,775	15,975
แผนรายปี เดินทางไม่จำกัดครั้ง แต่ครั้งไม่เกินจำนวนวันที่ระบุ / Annual Multi-Trip, max length per trip ass per pland Selected								
Annual (max 31 dats)	2000	2450	4000	5700	1200	1992	2850	4400
Annual (max 60 dats)	2500	3120	4800	7400	1600	2591	3700	6400
Annual (max 90 dats)	3600	4225	5800	10000	1900	3200	5000	8700
Annual (max 120 dats)	5750	6427	9000	13990	2650	4038	7100	12210





Annual (max 365 days) 15500 19000 26200 44000 5925 10785 22000 35150

* เบี้ยประกันภัยข้างต้น สำหรับผู้เอาประกันภัยไม่เกิน 75 ปี รวมภาษีอากรแสตมป์แล้ว / Premium shown is for insured up to 75 yrs of age includes tax and stamp.

* สำหรับผู้เอาประกันภัยที่มีอายุ 76 ปีขึ้นไป เบี้ยประกันภัยจะเพิ่มขึ้นเป็น 2 เท่าของเบี้ยประกันภัยที่ระบุในตาราง / For insured 76 yrs and above, premium will be two times the amount shown in the table.

ความคุ้มครองพิเศษ / Special Coverages

<p>คุ้มครองค่ารักษาสูงถึง 5,000,000 บาท</p> <ul style="list-style-type: none"> คุ้มครองค่ารักษาพยาบาลจากอุบัติเหตุและเจ็บป่วย Covers medical expenses from injuries and illness up to 5,000,000 baht. 	<p>รักษาฟัน 16,000 บาท</p> <ul style="list-style-type: none"> คุ้มครองค่ารักษาพยาบาลฟันเพื่อบรรเทาความเจ็บปวดที่ต่างประเทศ ได้ถึง 16,000 บาท Dental treatment cover for relief of pain up to 16,000 baht. 	<p>ไม่ต้องสำรองจ่าย รักษาได้ทุก สม.</p> <ul style="list-style-type: none"> คุ้มครองค่ารักษาพยาบาลทั้ง IPD, OPD You don't have to advance money Free choice of hospital. Covers medical expenses for inpatient and outpatient treatment.
<p>คุ้มครองกีฬาเสี่ยงภัย</p> <ul style="list-style-type: none"> คุ้มครองค่ารักษาพยาบาลการบาดเจ็บจากกีฬาเสี่ยงภัย เช่น ดำน้ำ เล่นสกี เจ็ทโบ๊ท บันจี้จัมพ์ Coverage includes medical expenses for injuries from certain high-risk sports such as diving, skiing, or bungee jumping. 	<p>ไม่จำกัดอายุ</p> <ul style="list-style-type: none"> ไม่จำกัดอายุผู้ทำประกันภัย No age limit 	<p>ช่วยเหลือฉุกเฉินทั่วโลก 24 hrs.</p> <ul style="list-style-type: none"> ศูนย์ให้ความช่วยเหลือฉุกเฉินทางการแพทย์และการเดินทางทั่วโลก +66 (2) 696 3650 24 hours. Worldwide emergency call center +66 (2) 696 3650

สนใจ “ประกันภัยการเดินทางทั่วโลก” โปรดแจ้งเจ้าหน้าที่ ผู้ดูแลการจองทัวร์ ล่วงหน้าก่อนเดินทาง ไม่น้อยกว่า 1 สัปดาห์ และกรุณาชำระค่าประกันภัยการเดินทาง ยอดเต็มจำนวน หลังจากส่งรายชื่อผู้เอาประกันภัยแล้ว
 ชื่อประกันภัย โทร 0 2116 6395 (auto)

