



by VR Agency Travel & Trade Co. Ltd.
ใบอนุญาต/Travel License: 11/11450



LINE @etravelway

Facebook @etravelway

Instagram etravelway

Phone 021166395

A04301



STANDARD PACKAGE

5 วัน 3 คืน

เกาหลี

ราคาเริ่มต้น **21,977**

เส้นทางช่วง
วันสงกรานต์
วันแรงงาน

บาท/ท่าน

- ชมทุ่งหญ้าสีชมพู ณ สวนธานีลพาร์ค
- พระราชวังเคียงบก - เอเวอร์แลนด์
- คลองชองกเยซอน

รหัส: A04301

eTravelWay.com
Tel.: 0 2116 6395
LINE @etravelway




LINE @etravelway

Facebook @etravelway.fire

Twitter @etravelway.sky

Emergency call only : 0853642449

Email tour.bkk@etravelway.com

YouTube www.youtube.com/etravelway

www.etravelway.com

VS090323

Page 1 of 17





ลำดับ	รายละเอียด	เข้า	เที่ยง	เย็น	หมายเหตุ
1	ท่าอากาศยานสุวรรณภูมิ			✈	
2	ท่าอากาศยานอินชอน เกาหลีใต้ - พระราชวังเคียงบก - หมู่บ้านโบราณนูกซอน - คลองชองเกยซอน - ทงแดมุน ดีไซน์ พลาซ่า	✓	ไกด์นำชม	ชาบู	Ibis Ambassador Seoul Insadong หรือเทียบเท่า ★★★
3	บ่อน้ำพุร้อนของ ซึนบอลลูนชมเมือง - สวนสนุกเอเวอร์แลนด์ - เรียนรู้การทำกิมจิ ใส่ชุดฮันบก - ช้อปปิ้งดิวตี้ฟรี ย่านเมียงดง	✓	หมู่ช่างนำชม	-	Ibis Ambassador Seoul Insadong หรือเทียบเท่า ★★★
4.	คอสเมติกช้อปปิ้ง - ศูนย์สุขภาพน้ำมันสนเข็มแดง สมุนไพรพรีเมียม ฮ็อกเก็ดนามู - ห้องสมุด Starfield Library - พิพิธภัณฑ์紗紗屋 - ช้อปปิ้งซองแด คาเฟ่แฮรี่พ็อตเตอร์	✓	✓	-	Ibis Ambassador Seoul Insadong หรือเทียบเท่า ★★★
5.	ชมทุ่งหญ้าสีชมพู ณ สวนฮานีลพาร์ค - สุนัขไคพรีเมียนเอาท์เล็ท - ละลายเงินวอนซูเปอรืมาร์เก็ต - ท่าอากาศยานอินชอน - ท่าอากาศยานสุวรรณภูมิ	✓	-	✈	

ขาไป	LJ 002 BKK-ICN	เวลา 01.05น. - 08.25น.
ขากลับ	LJ 001 ICN-BKK	เวลา 19.55น. - 23.35น.
Boeing 777-200 เครื่องลำใหญ่นั่งสบาย 393 ที่นั่ง แบบ 3-4-3 สัมภาระโหลดใต้เครื่อง 20 KG./ 1 ชั้น ถังขึ้นเครื่อง 10 KG. (อาจมีการเปลี่ยนแปลงขึ้นอยู่กับสายการบิน)		

1 ท่าอากาศยานสุวรรณภูมิ



22.00 น. คณะพร้อมกัน ณ ท่าอากาศยานสุวรรณภูมิ อาคารผู้โดยสารระหว่างประเทศชั้น 4 สายการบิน จีนแอร์ LJ 002

01.05 น. บินลัดฟ้าสู่ ท่าอากาศยานอินชอน เกาหลีใต้



LINE @etravelway

@etravelway.fire

@etravelway.sky

Emergency call only : 0853642449

tour.bkk@etravelway.com

www.youtube.com/etravelway

www.etravelway.com

VS090323

Page 2 of 17





2

ทำอากาศยานอินซอน เกาหลีใต้ - พระราชวังเคียงบก - หมู่บ้านโบราณบุกซอน - คลองชองกเยซอน ทวแดมุน ดีไซน์ พลาซ่า

08.25 น. เดินทางถึง ทำอากาศยานนานาชาติอินซอน เกาหลีใต้

เช้า... บริการอาหารเช้า **เมนู เช็ตคิมบับ**

นำท่านสู่ **พระราชวังเคียงบก** ตั้งอยู่ที่ตอนเหนือของโซลประเทศเกาหลีใต้ เป็นหนึ่งในห้าพระราชวังใหญ่ที่สร้างขึ้นโดยราชวงศ์โชซอน สร้างขึ้นในปี ค.ศ. 1394 โดยช็อง โด-จ็อน และได้กลายเป็นพระราชวังหลวงหรือวังหลักสำหรับประทับว่าราชการของกษัตริย์และเหล่าเชื้อพระวงศ์ของเกาหลีมาโดยตลอด และได้รับการต่อเติมโดยพระเจ้าแทจงและพระเจ้าเซจงมหาราช แต่บางส่วนของพระราชวังนั้นถูกเพลิงเผาพวดในช่วงที่ญี่ปุ่นบุกประเทศเกาหลี



หมู่บ้านโบราณบุกซอน บ้านแบบดั้งเดิมกว่าร้อยหลังที่เก็บรักษาสภาพแวดล้อมของเมืองไว้เพื่อเป็นการบอกเล่าประวัติศาสตร์และเป็นมรดกทางวัฒนธรรม ตั้งแต่สมัยราชวงศ์โชซอนที่มีอายุกว่า 600 ปี ซึ่งปัจจุบันหลายหลังเปลี่ยนเป็นศูนย์วัฒนธรรม เกสต์เฮาส์ ร้านอาหาร และร้านขายชา กาแฟ ให้แก่นักท่องเที่ยว เพื่อสัมผัส เรียนรู้ และดื่มด่ำกับวัฒนธรรมเกาหลีแบบดั้งเดิม



LINE @etravelway

Fire @etravelway.fire

Sky @etravelway.sky

Emergency call only : 0853642449

Email tour.bkk@etravelway.com

YouTube www.youtube.com/etravelway

www.etravelway.com

VS090323

Page 3 of 17





เที่ยว... บริการอาหารกลางวัน **เมนู ไก่ตุ๋นโสม**



คลองชองเกยซอน

หรือเรียกอีกชื่อหนึ่งว่า คลองชองเกซอน เป็นคลองที่มีมาตั้งแต่สมัยโบราณตั้งแต่ยุค ขวราชวงศ์โชซอน มีอายุนานกว่า 600 ปี ความยาวประมาณ 11 กิโลเมตร ไหลผ่าน กลางกรุงโซล แหล่งช้อปปิ้งแหล่งปลอดภาษี สินค้าแบรนด์เนม อาทิ นาฬิกา, แว่นตา, เครื่องสำอางกระเป๋า, กล้องถ่ายรูปหรือจะเป็น น้ำหอม



ทวแดมุน ดิไซน์ พลาซ่า สถาปัตยกรรมชิ้นเอกในรูปแบบอิสระนี้ ออกแบบโดยซาฮา ฮาดิด กลายเป็นแลนด์มาร์กที่โดดเด่นอย่างรวดเร็วใน อุตสาหกรรมออกแบบของเกาหลี อาคารนี้ประกอบไปด้วยหอนิทรรศการ พิพิธภัณฑ์ ร้านขายของ ภัตตาคาร ร้านกาแฟ พื้นที่จัดแสดง และอื่นๆ อีกมาก DDP จะกลายเป็นเวทีงานศิลปะแฟชั่นแห่งกรุงโซล มีงานด้านวัฒนธรรมและรายการอื่นๆ จัดขึ้นตลอดทั้งปี

คำ... บริการอาหารค่ำ **เมนูชาบู ชาบู**

พักที่ **Ibis Ambassador Seoul Insadong** หรือเทียบเท่า





3 ชมรม 3 เยาว์ เยาว์ ชมรมสนุกลุมเมือว (รวมในราคาทัวร์เพิ่ม 690บ./ท่าน สนใจแจ้งในวันจวอ) - สวนสนุกเอเวอรแลนด เรียนรูการทํากิจิ ใส่ชุดอันบก - ซอปปิงดิวตีฟรี ย่านเมียงดว

เช้า... บริการอาหารเช้า ณ ห้องอาหารของโรงแรม

นำท่านเยี่ยมชม **ป้อมปราการฮวาซอว** ถ่ายภาพด้านนอก ตั้งอยู่ที่เมืองชวอน ประเทศเกาหลีใต้สร้างขึ้นในช่วง ค.ศ. 1794 - 1796 โดยพระเจ้าจวอโจแห่งราชวงศ์โชซอน เพื่อใช้เป็นที่ประทับและเป็นที่พักพิงพระศพขององค์ชายรัชทายาทจวอน (องค์ชายซาโด) ที่ถูกพระบิดาคือพระเจ้าจวอโจซึ่งเป็นพระอัยกาของพระเจ้าจวอโจลักโทษโดยการขังองค์ชายไว้ในถ้ำข้าว ให้ออดข้าวอดน้ำพอนานไป 7 วันจนสิ้นพระชนม์ภายในถ้ำข้าว ตัวป้อมได้รับการก่อสร้างโดยวิทยาการชั้นสูงและด้วยอุปกรณ์ก่อสร้างที่ประดิษฐ์ขึ้นใหม่โครงสร้างถูกทำให้มั่นคงแข็งแรง ตัวป้อมทอดยาวโอบล้อมตอนล่างของเมืองชวอน

ขึ้นบอลลุนชมเมือว (ไม่รวมในราคาทัวร์เพิ่ม 690บ./ท่าน สนใจแจ้งในวันจวอ)



เที่ยง... บริการอาหารกลางวัน **เมนูหมูย่างเกาหลี**

สวนสนุกเอเวอรแลนด

ถูกขนานนามว่า... **ดิสนีย์แลนด์เกาหลี** ตั้งอยู่ท่ามกลางหุบเขา ครอบคลุมด้วยโซนเครื่องเล่นนานาชนิด อาทิเช่น สเปซวอร์คไฟเฆาะ หอนอบสะบัด ชมสวนดอกไม้ซึ่งกำลังบานสะพรั่ง อวดสีสันเต็มสวน กิจกรรมแสนสนุกมากมาย และสวนสัตว์ซาฟารีที่พร้อมให้บริการ การันตีด้วยยอดผู้เข้าชมมากกว่า 7 ล้านคนต่อปี อิสระให้ท่านได้เพลิดเพลินในสวนสนุกประมาณ 3.30 ชม. สำหรับท่านที่ไม่ได้เข้าชมสวนสนุก อิสระเก็บภาพความสวยงามด้านนอกมีสวนดอกไม้และคาเฟ่ตามอัธยาศัย





เรียนรู้การทำกิมจิ เพื่อให้ท่าน
เรียนรู้วัฒนธรรมการทำกิมจิให้ท่านได้
สนุกสนานเพลิดเพลินกับการทำกิมจิ
พร้อมทั้ง **สวมชุดฮันบก** เป็นชุดประจำ
ชาติของเกาหลี



ช้อปปิ้งดิวตี้ฟรี ย่านเมียงดง หรือสยามสแควร์เกาหลีมีสินค้าวัยรุ่น
เสื้อผ้าบุรุษ-สตรี เครื่องสำอางแบรนด์ดังๆมากมาย ส่วน Street Food มีของกิน
อร่อยๆให้เลือกละลานตา เรียกได้ว่าเดินวันเดียวก็กินไม่ครบ

ค่า... เพื่อไม่เป็นการรบกวนช่วงเวลาช้อปปิ้ง

อิสระรับประทานอาหารตามอัธยาศัย ณ ย่านเมียงดง

พักที่ Ibis Ambassador Seoul Insadong หรือเทียบเท่า



4 คอสเมติกช้อปปิ้ง - ศูนย์สุขภาพน้ำมันสนเข็มแดง สมุนไพรโสม ฮ็อกเก็ดนามู - ห้างสรรพสินค้า Starfield Library พิพิธภัณฑ์สาหร่าย - ช้อปปิ้งแคว้น คาเฟ่แฮรี่พ็อตเตอร์

เช่า... บริการอาหารเช่า ณ **ห้องอาหารของโรงแรม**

ให้ท่านเลือกซื้อคอสเมติกคุณภาพ Skin Care และเครื่องสำอางค์ผสมสมุนไพรที่ **คอสเมติกช้อปปิ้ง**

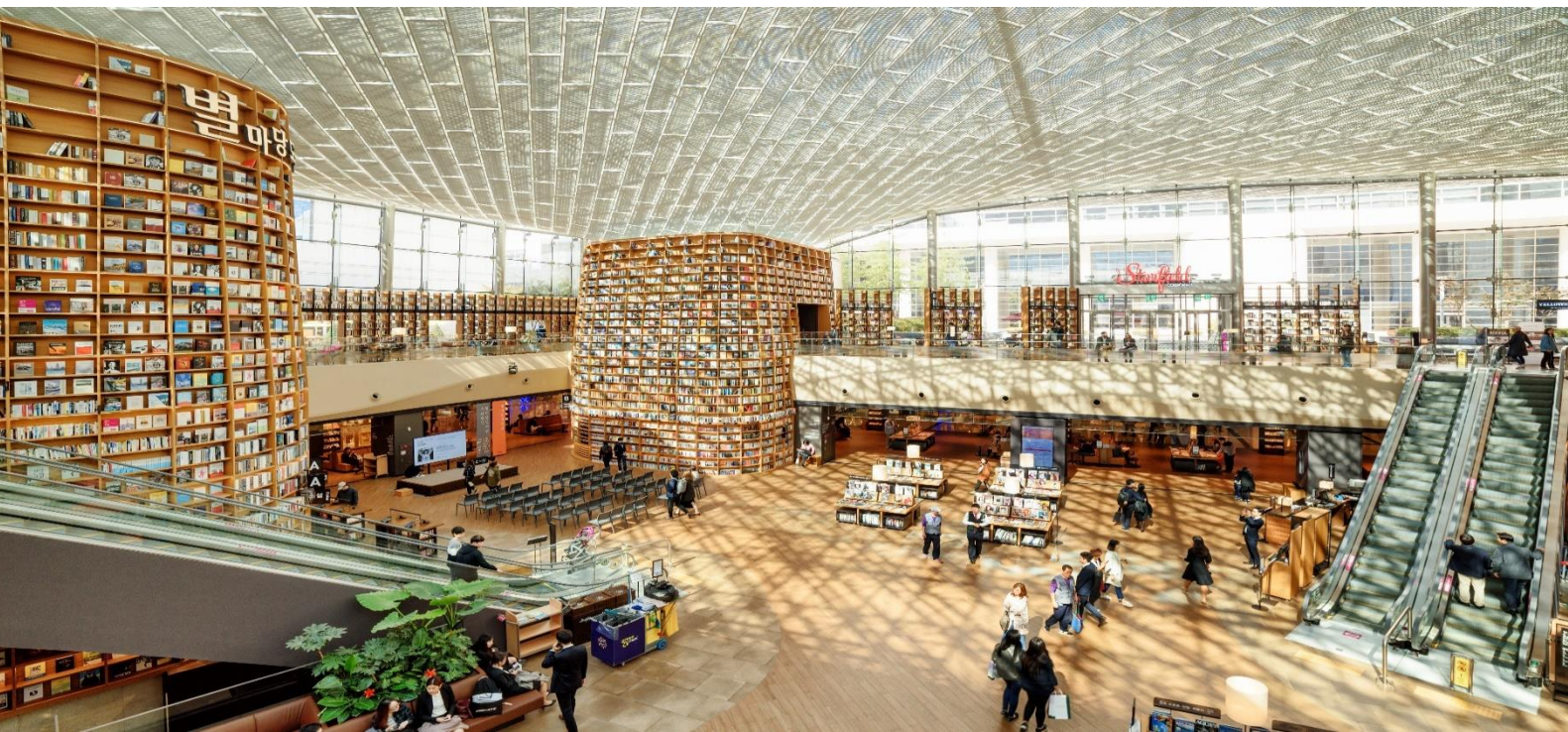
เดินทางสู่... **ศูนย์สมุนไพรน้ำมันสนเข็มแดง** มีสรรพคุณช่วยลดไขมันและน้ำตาลในกระแสเลือด เพื่อเพิ่มภูมิคุ้มกันและทำให้อายุยืน
แบบชาวเกาหลี ซึ่งกำลังเป็นสิ่งที่ได้รับความนิยมจากคนในประเทศเกาหลีเป็นอย่างมาก **ศูนย์สมุนไพรโสมเกาหลี** ผลิตภัณฑ์โสมเป็นสิ่งที่
ขาดไม่ได้สำหรับผู้ที่คำนึงถึงสุขภาพในปัจจุบัน **ฮ็อกเก็ดนามู** สมุนไพรเกรด A ที่ทางรัฐบาลเกาหลีสนับสนุนให้คนเกาหลีได้ทานแต่ของระดับพรีเมียม
ช่วยลดอาการมาคั่วได้ดี ด้วยการขับแอลกอฮอล์ออกจากร่างกาย ลด-ต่อต้านอนุมูลอิสระ





เที่ยว... บริการอาหารกลางวัน ณ **ภัตตาคาร**

ห้องสมุด Starfield Library ห้องสมุดสุดชิคแห่งนี้เป็นที่เชิคอินแห่งใหม่ของกรุงโซลมีการออกแบบที่สวยงามแปลกตา

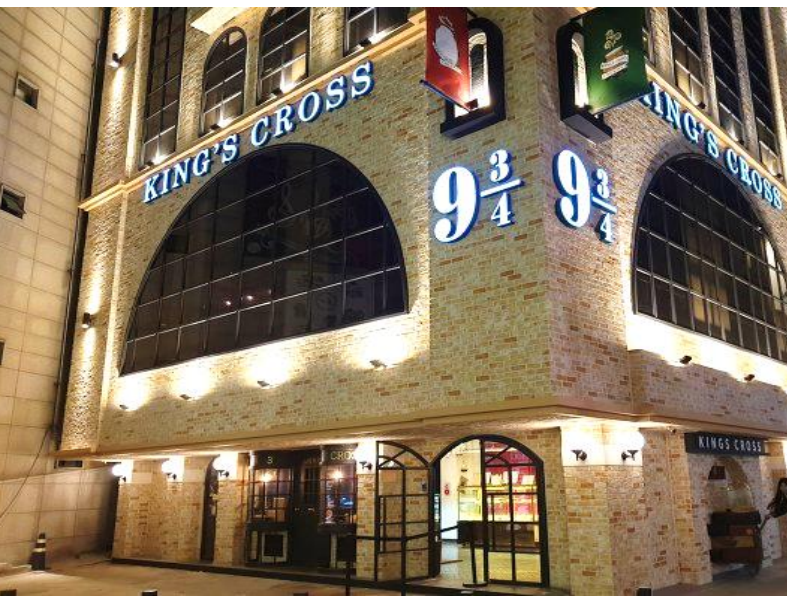


นำท่านเยี่ยมชม **พิพิธภัณฑ์紗蕒** จัดแสดงเรื่องราวต่างๆของการทำ紗蕒และประวัติความเป็นมาต้นกำเนิดของการผลิต紗蕒 ให้ท่านจะได้เลือกชมผลิตภัณฑ์ที่ทำจาก紗蕒หลากหลายรสชาติให้ลิ้มลองและเลือกซื้อ

ช้อปปิ้ง... ย่านฮวงแด เป็นย่านที่อยู่ใกล้ๆกับมหาวิทยาลัยฮวงแด มีพับ บาร์ คาเฟ่ ร้านอาหารมากมายตามตรอกซอกซอยแทบทุกแห่ง จึงทำให้ที่นี่เป็นสี่ล้นของกรุงโซลที่นักท่องเที่ยวนิยมมาท่องเที่ยวไม่ขาดสายทั้งกลางวันและกลางคืน **พิเศษ!!!** สำหรับสาวก **HARRY POTTER** ต้องห้ามพลาด!!

คาเฟ่'943 King's Cross เอาใจแฟนคลับแฮรี่พ็อตเตอร์ที่ฮวงแดเลยค่าเฟ่ใหม่กลางใจกรุงโซลแห่งนี้ มีทั้งหมด 4 ชั้นเลย แถมยังมีมุมถ่ายรูปเก๋ๆและพริ๊ฟต่างๆ มากมาย ไม่ว่าจะชุดคลุมหรือผ้าพันคอของทิว 4 บ้านพร้อมไม้กายสิทธิ์

คำ... เพื่อไม่เป็นการรบกวนช่วงเวลาช้อปปิ้ง **อิสระรับประทานอาหารตามอัธยาศัย ณ ย่านฮวงแด**
พักที่ Ibis Ambassador Seoul Insadong หรือเทียบเท่า





5

ชมทุ่งหญ้าสีชมพู ณ สวนฮานิลพาร์ค - สุนไคพรีเมียมเอาก์เล็ท - ละลายเวินวอน ซุปเปอร์มาร์เก็ต
ท่าอากาศยานอินซอน - ท่าอากาศยานสุวรรณภูมิ

เช้า... บริการอาหารเช้า ณ ห้องอาหารของโรงแรม



ชมทุ่งหญ้าสีชมพู ณ สวนฮานิลพาร์ค เป็นสวนสาธารณะแห่งที่สอง ซึ่งถูกสร้างขึ้นบนพื้นที่ฝังกลบขยะของเกาะ ตั้งอยู่ที่ระดับความสูง 98 เมตรเหนือระดับน้ำทะเล และมีชื่อเสียงทางด้านภูมิทัศน์ที่สวยงาม ขอบเส้นทางผ่านทุ่งหญ้า ไปยังยอดเขาก็กึมกึมอันกว้างไกล



สุนไคพรีเมียมเอาก์เล็ท ซุปป์ิงเอาก์เล็ทขนาดใหญ่ของสุนไค ร้านสินค้าแบรนด์เนมระดับโลกมากมายหลายพันร้านค้าอิสระซ้อป์ิง **ละลายเวินวอนที่ซุปเปอร์มาร์เก็ต** มีสินค้าต่างๆ มากมายให้เลือกซื้อหาเป็นของขวัญ เช่น กิมจิ บะหมี่กึ่งสำเร็จรูป สาหร่าย ขนมขบเคี้ยว ลูกอม ผลไม้ตามฤดูกาลและของที่ระลึกต่างๆ

เที่ยว... เพื่อไม่เป็นการรบกวนช่วงเวลาซ้อป์ิง อิสระรับประทานอาหารตามอัธยาศัย ย่านเอาก์เล็ท





ได้เวลาอันเหมาะสม นำท่านเดินทางสู่... สนามบินอินชอน เพื่อเดินทางกลับสู่กรุงเทพฯ
19.55 น. เหนือฟ้าสู่ กรุงเทพฯ โดยสายการบิน จีนแอร์ LJ 001
23.35 น. เดินทางถึง ท่าอากาศยานสุวรรณภูมิ โดยสวัสดิภาพพร้อมความประทับใจ

หมายเหตุ : บริษัทฯ ขอสงวนสิทธิ์ในการเปลี่ยนแปลงโปรแกรมทัวร์ โรงแรม ร้านอาหารตามความเหมาะสมเพื่อให้สอดคล้องกับสายการบิน
สภาพอากาศ การจราจร ณ วันที่เดินทาง ทั้งนี้เราจะคำนึงถึงลูกค้าส่วนใหญ่เป็นหลัก

หากลูกค้าท่านใดที่ต้องออกตัวภายใน (เครื่องบิน รถทัวร์ รถไฟ) กรุณาสอบถามเจ้าหน้าที่การทำการออกตัว เนื่องจากสายการบินอาจมีการ
ปรับเปลี่ยนไฟท์ หรือ เวลาบิน





กำหนดการเดินทาง	ผู้ใหญ่ พัก2-3ท่าน/ห้อง (ราคาต่อท่าน)	เด็กอายุ 3 - 6 ปี ไม่มีเตียง (ราคาต่อท่าน)	พักเดี่ยวเพิ่ม (ราคาต่อท่าน)
29 มีนาคม – 02 เมษายน 66	21,977.-	20,977.-	6,977.-
30 มีนาคม – 03 เมษายน 66	22,977.-	21,977.-	6,977.-
31 มีนาคม – 04 เมษายน 66	22,977.-	21,977.-	6,977.-
01 – 05 เมษายน 66	22,977.-	21,977.-	6,977.-
02 – 06 เมษายน 66 วันจักรี	22,977.-	21,977.-	6,977.-
03 – 07 เมษายน 66 วันจักรี	22,977.-	21,977.-	6,977.-
04 – 08 เมษายน 66 วันจักรี	22,977.-	21,977.-	6,977.-
06 – 10 เมษายน 66 วันจักรี	23,977.-	22,977.-	6,977.-
07 – 11 เมษายน 66	24,977.-	23,977.-	6,977.-
08 – 12 เมษายน 66	24,977.-	23,977.-	6,977.-
10 – 14 เมษายน 66 วันสงกรานต์	25,977.-	24,977.-	6,977.-
11 – 15 เมษายน 66 วันสงกรานต์	25,977.-	24,977.-	6,977.-
12 – 16 เมษายน 66 วันสงกรานต์	27,977.-	26,977.-	6,977.-
13 – 17 เมษายน 66 วันสงกรานต์	27,977.-	26,977.-	6,977.-
14 – 18 เมษายน 66 วันสงกรานต์	25,977.-	24,977.-	6,977.-
15 – 19 เมษายน 66 วันสงกรานต์	25,977.-	24,977.-	6,977.-
16 – 20 เมษายน 66	24,977.-	23,977.-	6,977.-
17 – 21 เมษายน 66	24,977.-	23,977.-	6,977.-
18 – 22 เมษายน 66	24,977.-	23,977.-	6,977.-
19 – 23 เมษายน 66	24,977.-	23,977.-	6,977.-
20 – 24 เมษายน 66	22,977.-	21,977.-	6,977.-
21 – 25 เมษายน 66	22,977.-	21,977.-	6,977.-
22 – 26 เมษายน 66	22,977.-	21,977.-	6,977.-
23 – 27 เมษายน 66	22,977.-	21,977.-	6,977.-





24 – 28 เมษายน 66	22,977.-	21,977.-	6,977.-
25 – 29 เมษายน 66	22,977.-	21,977.-	6,977.-
26 – 30 เมษายน 66	22,977.-	21,977.-	6,977.-
27 เมษายน – 01 พฤษภาคม 66 วันแรงงาน	22,977.-	21,977.-	6,977.-
28 เมษายน – 02 พฤษภาคม 66 วันแรงงาน	22,977.-	21,977.-	6,977.-
29 เมษายน – 03 พฤษภาคม 66 วันแรงงาน	22,977.-	21,977.-	6,977.-
30 เมษายน – 04 พฤษภาคม 66 วันแรงงาน - วันฉัตรมงคล	22,977.-	21,977.-	6,977.-
01 – 05 พฤษภาคม 66 Bus.1 วันแรงงาน - วันฉัตรมงคล	21,977.-	20,977.-	6,977.-
01 – 05 พฤษภาคม 66 Bus.2 วันแรงงาน - วันฉัตรมงคล	21,977.-	20,977.-	6,977.-
02 – 06 พฤษภาคม 66 วันฉัตรมงคล	22,977.-	21,977.-	6,977.-
03 – 07 พฤษภาคม 66 วันฉัตรมงคล	22,977.-	21,977.-	6,977.-
** กรณีห้องพักสำหรับ 3 ท่านไม่มี ลูกค้ำต้องชำระค่าพักเดี่ยวเพิ่ม **			





****ราคาทัวร์ไม่รวมตั๋วเครื่องบิน(กรณีจอยแลนด์)คิดท่านละ: 12,977 บาท****

****เด็กอายุไม่เกิน 2 ปี ณ วันเดินทางกลับราคา 6,977 บาท เกิน 2 ปี มีเพียงคิดราคาปกติ****
อัตราค่าบริการนี้สำหรับผู้เดินทาง 20 ท่านขึ้นไป หากไม่ครบตามจำนวนขอสงวนสิทธิ์
เลื่อน การเดินทางหรือ เก็บค่าบริการเพิ่ม เพื่อให้คณะออกเดินทาง ตามความต้องการ

**** ค่าบริการข้างต้นยังไม่รวม****

ค่าทิปคนขับรถ ค่าหัวหน้าทัวร์ และมัคคุเทศก์ท้องถิ่น 1,900บาท/ ทริป/ ท่าน

*****กรณีมีการยกเลิก K-ETA ทางบริษัทฯ ขอสงวนสิทธิ์ไม่คืนเงิน*****

เงื่อนไขการชำระเงิน

- กรุณาชำระเงินมัดจำ 10,000 บาท ภายใน 3 วันนับจากวันจอง พร้อมสำเนาหนังสือเดินทาง
- การจ่ายส่วนที่เหลือทั้งหมด กรุณาชำระก่อนการเดินทาง 21 วัน
กรณีติดกรุปเหมากรุณาชำระก่อนการเดินทาง 30 วัน
- กรณีลูกค้าที่เดินทางไปไม่ได้สามารถแจ้ง เลื่อน การเดินทางได้ 1 ครั้ง ภายใน 90 วัน
และต้องแจ้งให้ทราบไม่น้อยกว่า 45 วัน ก่อนวันเดินทาง หรือ แจ้ง เปลี่ยน ผู้เดินทางโดยต้องแจ้ง
ไม่น้อยกว่า 21 วัน ก่อนเดินทาง (สำหรับผู้ที่มิวีซ่าแล้ว) และแจ้งไม่น้อยกว่า 30 วัน
ก่อนวันเดินทาง(สำหรับผู้ที่ต้องทำวีซ่าใหม่)

หมายเหตุ : ระบบจะทำการยกเลิกการจองโดยอัตโนมัติ หากไม่ได้รับการชำระภายในวันที่กำหนด





อัตราค่าบริการนี้รวม



- ค่าตั๋วเครื่องบินไป - กลับ Economy Class รวมน้ำหนักกระเป๋าตามทีระบุไว้ในรายการ และค่าภาษีสนามบินทุกแห่ง



- ค่าโรงแรมที่พัก ห้องละ 2-3 ท่าน, ค่าอาหาร, ค่าเข้าชม และค่ายานพาหนะทุกชนิด (ตามที่ระบุไว้ในรายการ)



- ค่าประกันภัยการเดินทาง(เงื่อนไขตามกรมธรรม์)

อัตราค่าบริการนี้ไม่รวม



- ค่าใช้จ่ายส่วนตัวนอกเหนือจากที่ระบุไว้ในรายการ เช่น - ค่าทำหนังสือเดินทาง - ค่าอาหาร-เครื่องดื่ม,มินิบาร์ห้อง, ค่าโทรศัพท์, ค่าอินเทอร์เน็ต



- ค่าตรวจหาเชื้อ COVID - 19 ทุกรูปแบบ และค่าโรงแรมกักตัว ASQ (ถ้ามี)



- ค่าภาษีมูลค่าเพิ่ม 7% ภาษีหัก ณ ที่จ่าย 3% (กรณีต้องการใบเสร็จ-ใบกำกับภาษี) และค่าภาษีน้ำมันที่ทางสายการบินเรียกเก็บเพิ่มเติมอีก



- ค่าทิปคนขับรถ หัวหน้าทัวร์ และมีคฤศกที่ท้องถิ่น





เงื่อนไขการยกเลิก หรือ เลื่อนการเดินทาง หรือ เปลี่ยนผู้เดินทาง

- ยกเลิกการเดินทาง ขอสงวนสิทธิ์ในการคืนเงินมัดจำทุกกรณี
- ยกเลิกก่อนการเดินทาง 15 - 29 วัน เก็บค่าบริการ 50% ของราคาทัวร์ และค่าใช้จ่ายที่เกิดขึ้นจริง
- ยกเลิกก่อนการเดินทาง 1 - 14 วัน ขอสงวนสิทธิ์เก็บค่าบริการเต็มจำนวนของราคาทัวร์
- เลื่อนการเดินทาง แจ้งเลื่อนได้ 1 ครั้ง ภายใน 90 วันและต้องแจ้งให้ทราบไม่น้อยกว่า 45 วันก่อนวันเดินทาง
- เปลี่ยนผู้เดินทาง ต้องแจ้งให้ทราบไม่น้อยกว่า 21 วันก่อนวันเดินทาง (สำหรับผู้ที่มิวีซ่าแล้ว) และไม่น้อยกว่า 30 วันก่อนวันเดินทาง(สำหรับผู้ที่ต้องทำวีซ่าใหม่)

เงื่อนไขและข้อกำหนดในการรับบริการ

1. บริษัทฯ ขอสงวนสิทธิ์ไม่รับท่านผู้เดินทางที่มีความประสงค์จะกลับเข้าประเทศ หรือเพื่อการอื่นใดอันมิใช่การท่องเที่ยว
2. บริษัทฯ ขอสงวนสิทธิ์ไม่คืนเงินค่าธรรมเนียมการยื่นวีซ่า หากมีการยื่นวีซ่าแล้ว ท่านไม่ได้ร่วมเดินทางหรือถูกปฏิเสธการเข้า-ออกจากระประเทศใดๆ
3. บริษัทฯ ขอสงวนสิทธิ์ไม่รับผิดชอบค่าเสียหายจากความผิดพลาดในการสะกดชื่อ นามสกุล คำนำหน้าชื่อ เลขที่หนังสือเดินทาง และอื่นๆ เพื่อใช้ในการจองตั๋วเครื่องบิน ในกรณีที่ลูกค้ามิได้ส่งหน้าหนังสือเดินทางให้กับทางบริษัทฯ พร้อมการชำระเงินมัดจำ
4. บริษัทฯ ขอสงวนสิทธิ์ไม่รับผิดชอบใดๆ ต่อความเสียหายหรือค่าใช้จ่ายใดๆ ที่เพิ่มขึ้นของนักท่องเที่ยวที่มีได้เกิดจากความผิดของทางบริษัทฯ เช่นภัยธรรมชาติ การจลาจล การเมือง อุบัติเหตุ ความเจ็บป่วย ความสูญหายหรือเสียหายของสัมภาระ: หรือการบริการของสายการบิน เป็นต้น
5. บริษัทฯ ขอสงวนสิทธิ์ในการปรับราคาค่าบริการเพิ่มขึ้นในกรณีที่มีการเปลี่ยนแปลงอัตราแลกเปลี่ยนเงินตราต่างประเทศ ค่าตัวเครื่องบินค่าภาษีเชื้อเพลิง การเปลี่ยนแปลงเที่ยวบิน ฯลฯ
(อัตราค่าบริการนี้คำนวณจากอัตราแลกเปลี่ยนเงินตราต่างประเทศ ณ วันที่ทางบริษัทฯ เสนอราคา)
6. บริษัทฯ ขอสงวนสิทธิ์ในการยกสิทธิ์ประโยชน์ของท่านที่จองทัวร์ไว้แล้ว แต่ไม่ชำระเงินมัดจำภายในระยะเวลาที่กำหนด
7. ตำแหน่งที่นั่งบนเครื่องบินเป็นไปตามเงื่อนไขตั๋วเครื่องบินแบบหมู่คณะของสายการบินต่างๆ บริษัทฯ ไม่สามารถเลือกตำแหน่งที่นั่งได้เอง
8. ภาครัฐฯ หรือพนักงานตัวแทนของทางบริษัทฯ ไม่มีอำนาจในการให้คำสัญญาใดๆแก่บริษัทฯ และไม่รับฝากสิ่งของใดๆ ทั้งสิ้น

เมื่อท่านจองทัวร์และชำระเงินมัดจำแล้ว หมายถึงท่านยอมรับข้อตกลงและเงื่อนไขที่บริษัทฯ แจ้งแล้วข้างต้น โปรดอ่านข้อมูลรายการทัวร์ทุกครั้งก่อนทำการจอง หากมีข้อสงสัยกรุณาสอบถามเจ้าหน้าที่ก่อนทำการจอง





เมืองไทย ประกันภัย

MUANG THAI INSURANCE

ข้อตกลงความคุ้มครอง Insuring Agreement	จำนวนเงินเอาประกันภัย (บาท) Sum Insured (Baht)	ความรับผิดชอบส่วนแรก (บาท) Deductible (Baht)	เบี้ยประกันภัย (บาท) Premium (Baht)
1. เสียชีวิต สูญเสียอวัยวะ สาขาคา หรือ ทูพพลภาพสิ้นเชิง อย.1 (Loss of Life, Dismemberment, Loss of Sight or Total Permanent Disability) PA.1	1,000,000	-	รวมแล้ว
2. การรักษาพยาบาลต่ออุบัติเหตุ ต่อคน ต่อระยะเวลาเดินทาง ไม่เกินวงเงิน (Medical Expenses due to accident during travel per person/accident)	500,000	-	รวมแล้ว

เงื่อนไข

1. ความคุ้มครองและผลประโยชน์จำกัดความรับผิดชอบต่อการสูญเสียจากอุบัติเหตุแต่ละครั้ง สำหรับค่าชดเชยต่างๆ ตามกรมธรรม์ สูงสุดไม่เกิน 100,000,000 บาท ต่ออุบัติเหตุแต่ละครั้งภายใต้กรมธรรม์มาตรฐาน สำหรับธุรกิจนำเที่ยวและผู้ถือกรมธรรม์ ต้องแจ้งรายละเอียดการเดินทาง จำนวน-รายชื่อและโปรแกรมการเดินทางให้บริษัทฯทราบก่อนกำหนดการเดินทางทุกครั้ง ข้อยกเว้นเป็นไปตามเงื่อนไขกรมธรรม์อุบัติเหตุเดินทางสำหรับธุรกิจนำเที่ยวและมัคคุเทศก์
2. ไม่จำกัดอายุผู้เอาประกันภัย
3. ระยะเวลาคุ้มครอง : 1 เที่ยวการเดินทาง (1 trip)
4. กรมธรรม์ประกันภัยนี้ ไม่คุ้มครองผู้ที่เดินทางไป หรือการเดินทางผ่าน หรือ การเดินทางภายในประเทศต่อไปนี้ อัฟกานิสถาน, อาเซอร์ไบจาน, คิวบา, อิหร่าน, อิรัก, สาธารณรัฐคีร์กีซ, เลบานอน, ลิเบีย, สาธารณรัฐนิการากัว, เกาหลี(เหนือ), ปากีสถาน, ซีเรีย, ทาจิกิสถาน, เติร์กเมนิสถาน, ปาเลสไตน์, อุซเบกิสถาน, อิสราเอล, ซูดาน, บรูไน, รัสเซีย, ไลบีเรีย, เอิโอบีเบีย, เอิเรทรี, แองโกลา, แอลจีเรีย, เฮติ

ขยายความคุ้มครองหมวดค่ารักษาพยาบาล

1. ความคุ้มครองผลกระทบ จากการก่อการร้าย (Act of Terrorism) 30,000 บาท
2. ค่าใช้จ่ายในการรักษาพยาบาล จาก การเล่นสกี การดำน้ำแบบ snorkeling ,ผู้โดยสารเรือ Speed Boat, Banana Boat , เจ็ตสกี, เรือลากรัม และ Sea Walker ที่อยู่ภายใต้การดูแลและรับผิดชอบของผู้ถือกรมธรรม์ประกันภัย
3. ค่าใช้จ่ายในการรักษาพยาบาล จากอาหารเป็นพิษ 100,000 บาทต่อคน
4. ค่าชดเชยรายได้รายวันในกรณีเข้ารับรักษาพยาบาลจากอุบัติเหตุในและต่างประเทศ ต่อวัน วันละ 1,000 บาท สูงสุดไม่เกิน 30 วัน
5. ค่าใช้จ่ายในการส่งศพกลับภูมิลำเนา (กรณีเสียชีวิตจากอุบัติเหตุ) 100,000 บาทต่อคน
6. ค่าเคลื่อนย้ายเพื่อการรักษา กรณีเกิดอุบัติเหตุ ไม่เกิน 100,000 บาทต่อคน
7. ขยายความคุ้มครองตั้งแต่ ข้อ 1 ถึง ข้อ 6 นี้ เป็นค่าใช้จ่ายรวมอยู่หมวดค่ารักษาพยาบาล
8. เบี้ยประกันภัย รวมอากรแสตมป์ ข้อยกเว้นเป็นไปตามกรมธรรม์ มาตรฐานสำหรับธุรกิจนำเที่ยวและมัคคุเทศก์





เงื่อนไขกรมธรรม์

ชิปฮอบ(ลูกค้าสามารถซื้อเพิ่มได้)



Allianz Travel		แผนรายเที่ยว	
ประกันภัยการเดินทางแดนซ์ บูฟ		3 วัน	230
Dance Moves		4 วัน	240
		5 วัน	250
		6 วัน	295
		7 วัน	315
		8 วัน	325
		9 วัน	335
1.การสูญเสียชีวิต/อวัยวะจากอุบัติเหตุ			
-ผู้เอาประกันที่มีอายุตั้งแต่ 16 ปี จนถึง 75 ปี			1,500,000
-ผู้เอาประกันที่มีอายุน้อยกว่า 16 ปีหรือมากกว่า 75 ปี			750,000
2.ค่ารักษาพยาบาลในต่างประเทศ(ต่อเหตุการณ์สำหรับแผนรายปี)			2,000,000
-ค่ารักษาพยาบาลต่อเนื่องในประเทศไทย (ภายใน 30วัน นับจากวันที่เดินทางมาถึงประเทศไทย)			200,000
-คุ้มครองค่าใช้จ่ายค่ารักษาพยาบาลในประเทศไทย กรณียังไม่เคยรักษาในต่างประเทศมาก่อน (ภายใน 7 วัน นับจากวันที่เดินทางมาถึงประเทศไทย)			50,000
3.ความรับผิดตามกฎหมายต่อบุคคลภายนอก			500,000
4.การยกเลิกหรือการเลื่อนการเดินทาง			50,000
5.การเคลื่อนย้ายเพื่อการรักษาพยาบาลฉุกเฉิน และการเคลื่อนย้ายกลับประเทศและการส่งศพกลับประเทศ			4,000,000
6.การชดเชยค่าโทรศัพท์กรณีฉุกเฉิน			500
7.การจ่ายานพาหนะขนส่งสาธารณะ			50,000
(สำหรับการจ่ายานพาหนะขนส่งสาธารณะทุก 12 ชั่วโมงเต็ม)			5,000





จองรถรับส่ง สนามบิน

เที่ยวสบายใจ หมดกังวลเรื่องรถ
ไม่ต้องวนหาที่จอดให้เสียเวลา
ไปเที่ยวที่วันก็ได้ หมดกังวลเรื่องค่าจอด

1,499.-/เที่ยว
จำกัด 6 ที่นั่ง
(ขึ้นอยู่กับสถานที่รับส่ง)



รถใหม่ กว้างขวาง นั่งสบาย
สะอาด ปลอดภัย ตรงเวลา



เงื่อนไขการจองรถรับ - ส่ง สนามบิน

1,499บ./เที่ยว(ระยะทางไม่เกิน 40 กม. นับจากจุดรับ-ส่ง)

- 1. แจ้งการใช้บริการรถรับ-ส่ง สนามบิน ไม่น้อยกว่า 7 วันก่อน การเดินทาง
- 2. การขอรับจากที่พัก เจ้าหน้าที่จะรอที่สถานที่นัดหมายตามเวลานัดรับกรณีไม่พบลูกค้า และไม่สามารถติดต่อ ได้ทางบริษัทฯ ขอสงวนสิทธิ์ในการปล่อยรถ
- 3. กรณีจุดนัดพบที่สนามบิน เจ้าหน้าที่จะรอพบลูกค้าเป็น เวลา 120 นาที นับจากเวลาเครื่องบินถึงสนามบิน กรณีไม่พบลูกค้าและไม่สามารถติดต่อ ได้ทางบริษัทฯ ขอสงวนสิทธิ์ในการปล่อยรถ
- 4. กรณีแจ้งยกเลิก กรุณาแจ้งล่วงหน้าไม่น้อยกว่า 3 วัน ก่อนวันเดินทาง
- 5. บริษัทฯ ขอสงวนสิทธิ์กรณีเกิดการล่าช้า หรือเหตุสุดวิสัยที่ไม่สามารถ เข้ารับ ได้ตามที่กำหนดอันมีสาเหตุจากการปิดถนน น้ำท่วมหรือก่อการร้าย

