



ล่องเรือแม่น้ำโรน (ฝรั่งเศส) 10 วัน

A Rosa Stella River Cruise

เรือแม่น้ำระดับพรีเมียม Premium – Arosa Cruise



13- 22 ตุลาคม 2566 (กรุ๊ปเดียวเท่านั้น)

139,900 บาท

(พิเศษ!! ราคานี้รวมทัวร์พาเที่ยว, วิซ่าเชงเก้น, อาหาร, เครื่องดื่ม และทิปต่างๆแล้ว)

ลียง- ซาลง ซูร์ โชน- มากง - ตูร์นุส - เทรวัวร์ - ซาโตว์เนฟ ดูว์ โปป - อาวีญง - เรอมูแรงส์ - นีมส์
อาร์ลส์ - วีวีเย - ลาวุลเต - เจนีวา

ขอสงวนสิทธิ์หากเรือมีการปรับเปลี่ยนท่าเทียบเรือ ซึ่งทางทัวร์จะทำการแจ้งให้ลูกค้าทราบล่วงหน้าต่อไป





ห้องพักในเรือ Arosa Stella



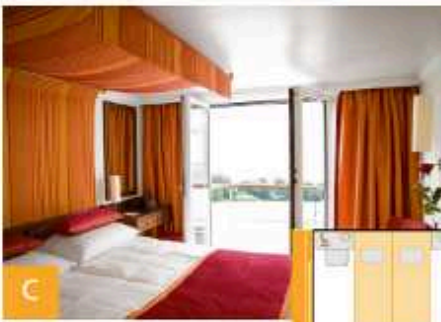


A
CABIN

DECK 1

2-bed outside cabin, A 14,5 m²

Spacious and comfortable outside cabin. Elegant design and first-class materials ensure an atmosphere of well-being. Cabin facilities: safe, air-conditioning, TV, hair dryer, bathroom with shower and toilet, sauna towel, wool blanket, telephone, bathrobe.



C
CABIN

DECK 2

2-bed outside cabin, C 14,5 m²

Spacious and comfortable outside cabin with Juliette balcony. Elegant design and first-class materials ensure an atmosphere of well-being. Cabin facilities: safe, air-conditioning, TV, hair dryer, bathroom with shower and toilet, sauna towel, wool blanket, telephone, bathrobe.



B
CABIN

DECK 3

2-bed outside cabin, D 14,5 m²

Spacious and comfortable outside cabin with Juliette balcony. Elegant design and first-class materials ensure an atmosphere of well-being. Cabin facilities: safe, air-conditioning, TV, hair dryer, bathroom with shower and toilet, sauna towel, wool blanket, telephone, bathrobe.



13 ตุลาคม 2566 ดูไบ - ลียง

23.30 น. คณะพบเจ้าหน้าที่และมัคคุเทศก์ได้ที่เคาน์เตอร์เช็คอิน ผู้โดยสารขาออก ชั้น 4
เคาน์เตอร์เช็คอินสายการบิน





เอมิเรสต์ แอร์ไลน์ส (EK) ณ สนามบินสุวรรณภูมิ

14 ตุลาคม 2566 ดุไบ - ลียง

02.50 น. ออกเดินทางสู่ดูไบ โดยเที่ยวบิน EK377 (ใช้เวลาบินประมาณ 6 ชั่วโมง)
เพลิดเพลินกับภาพยนตร์หลากหลายกับ จอทีวีส่วนตัวทุกที่นั่ง สายการบินฯ มีบริการ อาหารค่ำ
ระหว่างเที่ยวบิน

06.00 น. เดินทางถึงดูไบ แวะเปลี่ยนเครื่อง เที่ยวบิน EK081
อิสระให้ท่านได้ช้อปปิ้งสินค้าปลอดภาษีภายในสนามบินซึ่งมีสินค้าให้เลือกซื้อมากมาย

08.55 น. ออกเดินทางจากสนามบินดูไบ (DXB) สู่สนามบินลียง (LYS) บริการอาหารกลางวันบนเครื่องบิน
(ใช้เวลาบินประมาณ 7.10 ชม.)

13.50 น. เดินทางถึงสนามบินลียง ประเทศฝรั่งเศส นำท่านผ่านพิธีการตรวจคนเข้าเมืองและศุลกากร

16.00 น. นำท่านเช็คอินขึ้นเรือสำราญ Arosa Stella Cruise

18.00 น. เรือสำราญเดินทางออกจากท่าเทียบเรือลียง (Lyon) มุ่งหน้าสู่ท่าเทียบเรือเมืองซาลง ซูร์ โชน

ค่ำ รับประทานอาหารค่ำ ณ ห้องอาหารภายในเรือสำราญ

หลังอาหารอิสระให้ท่านพักผ่อนตามอัธยาศัยหรือสนุกสนานกับกิจกรรมบนเรือ





15 ตุลาคม 2566 ชาลง ซูร์ โชน – ตูร์นุส

เช้า รับประทานอาหารเช้า ณ ห้องอาหารภายในเรือสำราญ

09.00 น. เรือจอดเทียบท่า ณ ท่าเรือชาลง ซูร์ โชน (Chalon-sur-Saone)

นำท่านเที่ยวชมเมืองชาลง ซูร์ โชน (Chalon-sur-Saone) เป็นเมืองเล็กอีกเมืองที่ตั้งริมแม่น้ำชาลง (Saone) ในภูมิภาคบูร์กอนน์ ฟรองต์ กงเต ของฝรั่งเศส เป็นอีกเมืองเก่าแก่อีกเมืองของฝรั่งเศสตะวันออก และเป็นอีกเมืองที่ถูกยึดครองโดยอาณาจักรโรมันโบราณ นำท่านเที่ยวชมเมืองชาลง ซูร์ โชน จากนั้นนำท่านเข้าชมมหาวิหารชาลง-ซูร์-โชน หรือเรียกชื่อเต็มว่า อาสนวิหารนักบุญวินเซนต์แห่งชาลง-ซูร์-โชน สร้างขึ้นตั้งแต่สมัยศตวรรษที่ 11 แล้วเสร็จสมบูรณ์ในสมัยศตวรรษที่ 18 และได้มีการบูรณะในสมัยศตวรรษที่ 19 มหาวิหารแห่งนี้สร้างขึ้นเพื่ออุทิศให้แก่ นักบุญวินเซนต์แห่งซาราโกสซา และมหาวิหารแห่งนี้ยังได้รับการขึ้นทะเบียนเป็น อนุสรณ์สถานทางประวัติศาสตร์ เมื่อปี ค.ศ. 1903 อีกด้วย ได้เวลานำท่านกลับเรือสำราญ





กลางวัน รับประทานอาหารกลางวัน ณ ห้องอาหารภายในเรือสำราญ

บ่าย นำท่านเดินทางสู่เมืองตูร์นุส (Tournus) อีกหนึ่งเมืองเล็กๆน่ารักๆตั้งอยู่ริมแม่น้ำซาลง และเป็นอีกเมืองที่ตั้งอยู่ในจังหวัดบูร์กอน นำท่านเที่ยวชมเมืองเก่าและถ่ายรูปกับโบสถ์ประจำเมือง ตลอดจนชมอาคารสถาปัตยกรรมโบราณที่สร้างขึ้นในสมัยศตวรรษที่ 11 หากมีเวลาให้ท่านได้เพลิดเพลินกับการเลือกซื้อสินค้าพื้นเมือง หรือจะเลือกเก็บภาพบรรยากาศเมืองเล็กๆน่ารักอีกเมืองแห่งลุ่มแม่น้ำซาลง- โรน ได้เวลานำท่านกลับสู่เรือ

ค่ำ รับประทานอาหารค่ำ ณ ห้องอาหารภายในเรือสำราญ

หลังอาหารอิสระให้ท่านพักผ่อนตามอัธยาศัยหรือสนุกสนานกับกิจกรรมบนเรือ

20.00 น. เรือเดินทางออกจากท่าเรือเมืองตูร์นุส เพื่อมุ่งหน้าสู่ ท่าเรือเมืองมากง

16 ตุลาคม 2566 มากง – บูร์ก ออง เบรซเซ่ - เทรัวร์

02.00 น. เรือเทียบท่า ณ ท่าเทียบเรือเมืองมากง





เช้า รับประทานอาหารเช้า ณ ห้องอาหารภายในเรือสำราญ

08.00 น. นำท่านเดินทางสู่เมืองบูร์ก ออง เบริชเซ่ (Bourg-en-Bresse) (ระยะทาง 32 กิโลเมตร ใช้เวลาเดินทางประมาณ 35 นาที) เป็นอีกเมืองเล็กๆน่ารักๆตั้งอยู่ริมแม่น้ำโรน ซึ่งยังคงกลิ่นอายของสถาปัตยกรรมในสมัยศตวรรษที่ 15-16 นำท่านเข้าชมอารามบูร์ก (Brou Royal Monastery) ซึ่งเป็นอารามที่สวยงามในศิลปะแบบโกธิค และยังเป็นพิพิธภัณฑที่จัดเก็บศิลปะในสมัยศตวรรษที่ 15 – ศตวรรษที่ 20 ได้เวลานำท่านเดินชมความงามของอาคารสถาปัตยกรรมโบราณในสมัยศตวรรษที่ 15-16 ในเมืองเก่าแห่งบูร์ก (Bourg Historical Centre) อิสระให้ท่านได้เดินเล่นและเก็บภาพบรรยากาศอันสวยงามของเมืองบูร์ก ออง เบริชเซ่ ได้เวลานำท่านเดินทางกลับสู่เมืองมากง นำท่านเที่ยวชมเมืองมากง (Macon) เป็นเมืองหลวงของจังหวัดโซเนลัวร์ในแคว้นบูร์กอญ ที่ตั้งอยู่ทางตะวันออกของฝรั่งเศส เมืองนี้เป็นเมืองเล็กๆ แต่แฝงด้วยมนต์เสน่ห์ เนื่องจากเป็นเมืองที่ตั้งอยู่ริมแม่น้ำโรน และตั้งอยู่ในแคว้นเบอร์กันดี เป็นเมืองที่มีธรรมชาติสวยงาม โดยเฉพาะสวนดอกไม้ที่มีการจัดสวนอย่างสวยงาม นำท่านเดินชมความน่ารักของเมืองมากง จากนั้นนำท่านแวะถ่ายรูปกับสะพานโรมันแซงต์โรลอง (Saint Laurent Roman Bridge) ที่สร้างทอดยาวข้ามแม่น้ำโรน ได้เวลานำท่านเข้าชมโบสถ์ อิกลิส แซงต์ ปีแอร์ (Eglise Saint Pierre) ซึ่งเป็นโบสถ์ใจกลางเมืองสร้างขึ้นในสมัยศตวรรษที่ 18 นำท่านเข้าชมความสวยงามและความเก่าแก่ของโบสถ์แห่งนี้ จากนั้นนำท่านเที่ยวชมบริเวณเมืองเก่า (old town) ให้ท่านได้เก็บภาพความสวยงามของตัวเมืองเก่ามากง อีกเมืองสวยแห่งลุ่มแม่น้ำโรน





กลางวัน รับประทานอาหารกลางวัน ณ ห้องอาหารภายในเรือสำราญ

14.00 น. เรือสำราญเดินทางออกจากท่าเทียบเรือเมืองมากง มุ่งหน้าสู่ท่าเทียบเรือเทรวัวร์

ระหว่างเรือล่องแม่น้ำโรน อิสระให้ท่านได้ชมวิวจากเรือสำราญ หรือจะนั่งชิลล์ๆ
สัมผัสบรรยากาศอันสวยงามของแม่น้ำโรน

18.00 น. เรือเทียบท่า ณ ท่าเรือเทรวัวร์ (Trevoux)

นำท่านเที่ยวชมเมืองเทรวัวร์ (Trevoux) เมืองเล็กๆริมฝั่งแม่น้ำโซน นำท่านเที่ยวชมท่าเรือ Rue du Port
ซึ่งมีหอนาฬิกาโบราณที่สร้างขึ้นในสมัยศตวรรษที่ 15-16 จากนั้นนำท่านถ่ายรูปกับอาคารรัฐสภาโบราณ (Old
Parliament) ซึ่งสร้างขึ้นในช่วงศตวรรษที่ 18-19 นำท่านถ่ายรูปกับหอนาฬิกาประจำเมือง (Clock Tower)
ซึ่งสร้างขึ้นในสมัยศตวรรษที่ 17





19.00 น. เรือสำราญเดินทางออกจากท่าเทียบเรือเมืองเทรวูร์ มุ่งหน้าสู่ท่าเทียบเรือลียง

ค่ำ รับประทานอาหารค่ำ ณ ห้องอาหารภายในเรือสำราญ

หลังอาหารอิสระให้ท่านพักผ่อนตามอัธยาศัยหรือสนุกสนานกับกิจกรรมบนเรือ

22.00 น. เรือจอดเทียบท่า ณ ท่าเรือลียง

17 ตุลาคม 2566 ลียง

เช้า รับประทานอาหารเช้า ณ ห้องอาหารภายในเรือสำราญ





08.00 น. นำท่านเที่ยวชมเมืองลียง (Lyon) ซึ่ง องค์การยูเนสโก (Unesco) ได้ขึ้นทะเบียนเป็นเมืองมรดกโลกในปี ค.ศ.1998 นำท่านผ่านชม เพลซ เดอ เตอรัว (Place des Terreaux) จตุรัสขนาดใหญ่ที่ตั้งอยู่ใจกลางเมืองลียง โดยจตุรัสนี้ได้รับการออกแบบใหม่อย่างสมบูรณ์ในปี ค.ศ.1990 โดยศิลปิน Daniel Buren โฮเทล เดอ ลียง (Hotel de Ville) นำท่านแวะถ่ายรูปกับ อาคารศาลากลางเมืองลียง (City Hall) โดยอาคารถูกสร้างขึ้นในศตวรรษที่ 17 ปัจจุบันอาคารแห่งนี้ถือว่าเป็นหนึ่งในอาคารเก่าแก่ที่ใหญ่ที่สุดของเมืองลียง นำท่านถ่ายรูปโรงละครโอเปร่า (Opera house) อีกหนึ่งอาคารประวัติศาสตร์ที่ตั้งอยู่ตรงข้ามกับศาลาว่าการเมือง โดยอาคารถูกสร้างขึ้นในช่วงปี ค.ศ. 1826 สร้างขึ้นโดย Chenavard และ Pollet และต่อมาถูกออกแบบใหม่อย่างสมบูรณ์โดย Jean Nouvel โดยอาคารเปิดขึ้นมาใหม่ในปี ค.ศ.1993 ได้เวลานำท่านชม โบสถ์แซง นิเซ่ (St. Nizier church) อีกหนึ่งคริสตจักรที่ถูกสร้างขึ้นในสไตล์โกธิค เป็นโบสถ์ที่มีความโดดเด่นทางด้านสถาปัตยกรรม ปัจจุบันเป็นหนึ่งในอาคารที่ได้รับการยกย่องให้เป็นอนุสาวรีย์ทางประวัติศาสตร์ที่สำคัญแห่งหนึ่งของเมืองลียง จากนั้นนำท่านชมมหาวิหารเซนต์จอห์น (Cathedral of St. John) หรือ วิหารลียง (Lyon Cathedral) เป็นโบสถ์โรมันคาทอลิก โดยวิหารถูกสร้างขึ้นในศตวรรษที่12 บนซากปรักหักพังของโบสถ์เก่าจากศตวรรษที่ 6 โดยสิ่งทีโดดเด่นที่สุดของวิหารแห่งนี้ คือ นาฬิกาดาราศาสตร์จากศตวรรษที่ 14



กลางวัน รับประทานอาหารกลางวัน ณ ห้องอาหารภายในเรือสำราญ





14.00 น. เรือออกเดินทางจากท่าเทียบเรือเมืองลียง เพื่อมุ่งหน้าสู่ท่าเทียบเรือเมืองซาโตว์เนฟ ดูว์ โปป

อิสระให้ท่านได้พักผ่อนตามอัธยาศัย

ค่ำ รับประทานอาหารค่ำ ณ ห้องอาหารภายในเรือสำราญ

หลังอาหารอิสระให้ท่านพักผ่อนตามอัธยาศัยหรือสนุกสนานกับกิจกรรมบนเรือ

18 ตุลาคม 2566 ซาโตว์เนฟ ดูว์โปป – อาวีญง – เรอมูแลงส์ - นีมส์

เช้า รับประทานอาหารเช้า ณ ห้องอาหารภายในเรือสำราญ

10.30 น. เรือจอดเทียบท่า ณ ท่าเทียบเรือ ซาโตว์เนฟ ดูว์โปป (Chateauneuf-du-Pape)

อิสระให้ท่านได้เก็บภาพและเดินเล่นภายในเมืองซาโตว์เนฟ ดูว์โปป

ซึ่งมีฉากหลังเป็นอารามโบราณบนเนินเขาสูง เรือจะทำการจอดเทียบท่าประมาณ 30 นาที
หรือท่านจะเลือกเก็บภาพความสวยงามของเมืองจากดาดฟ้าของเรือสำราญ

11.00 น. เรือออกเดินทางจากท่าเทียบเรือซาโตว์เนฟ ดูว์โปป (Chateauneuf-du-Pape)

กลางวัน รับประทานอาหารกลางวัน ณ ห้องอาหารภายในเรือสำราญ

13.30 น. เรือสำราญจอดเทียบท่า ณ ท่าเรือเมืองอาวีญง

นำท่านเดินทางสู่เมืองเรอมูแลงส์ (Remoulins) (ระยะทาง 22 กิโลเมตร ใช้เวลาเดินทางประมาณ 25 นาที)
เมืองเล็กๆ ในจังหวัดการ์ แคว้นลียงก่ต็อก-รูซียง ทางตอนใต้ของฝรั่งเศส

นำท่านแวะถ่ายรูปกับสะพานโรมันปงดูว์การ์ด (Pont du Gard)

สะพานส่งน้ำโรมันโบราณสร้างโดยจักรวรรดิโรมัน สร้างพาดผ่านแม่น้ำการ์ดง

เป็นส่วนหนึ่งของระบบส่งน้ำของเมืองนีมส์ มีความยาวกว่า 50 กิโลเมตร เพื่อส่งน้ำจากจากเมืองอูว์แซ็ส

นักประวัติศาสตร์คาดการณ์ว่าสะพานถูกสร้างราวคริสต์ศตวรรษที่ 1





โดยสะพานแห่งนี้จัดเป็นสะพานส่งน้ำที่สร้างในสมัยจักรวรรดิโรมันที่ยังคงสภาพที่สมบูรณ์ที่สุดแห่งหนึ่ง
 รองจากสะพานส่งน้ำแห่งเซโกเปีย และได้รับการขึ้นทะเบียนเป็นมรดกโลกในปี ค.ศ. 1985
 ได้เวลานำท่านเดินทางกลับสู่เมืองนิมส์ นำท่านเที่ยวชมเมืองนิมส์ (Nims)
 ซึ่งเป็นเมืองที่มีประวัติศาสตร์อันยาวนาน ซึ่งมีความเก่าแก่ย้อนไปถึงยุคโรมัน
 นอกจากนี้เมืองนิมส์ยังเป็นที่รู้จักกันในประวัติศาสตร์สำหรับสิ่งทอ นำท่านชม 3
 โบราณสถานที่สำคัญแห่งเมืองนิมส์ คือ อัฒจันทร์แบบโรมันโบราณ (Arena), วิหารโรมัน (Maison Caree)
 และหอคอยมาญู (Tour Magne) ซึ่งสถานที่ทั้งสามยังคงอยู่ในสภาพที่สมบูรณ์
 จนเมืองนิมส์ได้ถูกเรียกเป็น"กรุงโรมแห่งฝรั่งเศส" เลยทีเดียว ได้เวลานำท่านเดินทางกลับสู่เรือสำราญ



ค่า รับประทานอาหารค่ำ ณ ห้องอาหารภายในเรือสำราญ

หลังอาหารอิสระให้ท่านพักผ่อนตามอัธยาศัยหรือสนุกสนานกับกิจกรรมบนเรือ





19 ตุลาคม 2566 อาวิญญง – อาร์ลส์

เช้า รับประทานอาหารเช้า ณ ห้องอาหารภายในเรือสำราญ

08.00 น. นำท่านเที่ยวชมเมืองอาวิญญง (Avignon) เป็นเมืองหลัก (Chef-lieu)

ของเขตจังหวัดวอกลูซ แคว้นพรอว็องซาลป์โกตดาซูร์ทางภาคใต้ของประเทศฝรั่งเศส ตั้งอยู่ริมฝั่งแม่น้ำโรน เมืองอาวิญญง ได้ถูกขนานนามว่า "เมืองแห่งพระสันตะปาปา"

เนื่องจากในอดีตนั้นเคยเป็นที่ประทับของสมเด็จพระสันตะปาปา ตั้งแต่ปี ค.ศ. 1309 - ค.ศ. 1423

ในช่วงของการแตกแยกครั้งใหญ่ของคริสตจักร (Catholic Schism)

นอกจากนี้อาวิญญงยังเป็นหนึ่งในไม่กี่เมืองในประเทศฝรั่งเศสที่ยังมีกำแพงเมืองเก่าที่ยังอยู่ในสภาพสมบูรณ์ และยังมีศูนย์ประวัติศาสตร์ นำท่านเข้าชมพระราชวังพระสันตะปาปา (Palais de Papes)

จากนั้นนำท่านถ่ายรูปกับ สะพานอาวิญญง ซึ่งยังอยู่ในสภาพดี

ซึ่งทั้งหมดนี้ได้รับการขึ้นทะเบียนเป็นมรดกโลกโดยองค์การยูเนสโก เมื่อปี ค.ศ. 1995

11.00 น. นำท่านเดินทางกลับสู่เรือสำราญ





กลางวัน รับประทานอาหารกลางวัน ณ ห้องอาหารภายในเรือสำราญ

12.00 น. เรือเดินทางออกจากท่าเทียบเรือเมืองอาวีญง สู่ท่าเรือเมืองอาร์ลส์ (Arles)

15.30 น. เรือสำราญเทียบท่า ณ ท่าเรือเมืองอาร์ลส์

นำท่านเที่ยวชมเมืองอาร์ลส์ (Arles) อีกหนึ่งเมืองประวัติศาสตร์โบราณที่ตั้งอยู่ริมแม่น้ำโรน (Rhône river) ในจังหวัดบูซซ์-ดู-โรน (Bouches-du-Rhône) ของแคว้นโพรวองซ์ (Provence) แคว้นที่อยู่ทางตอนใต้ของประเทศฝรั่งเศส เมืองอาร์ลส์ เป็นเมืองที่ค่อนข้างมีความโดดเด่นในด้านของโบราณสถานสำคัญที่มีมาตั้งแต่ยุคสมัยโรมานเนสก์ และด้วยประวัติศาสตร์อันยาวนานของเมืองนั่นเอง ที่เป็นสาเหตุให้องค์การยูเนสโกยกให้เมืองอาร์ลส์ เป็นเมืองมรดกโลกในปี ค.ศ.1981 นำท่านเข้าชมสนามกีฬาโรมันโบราณ (Roman Arena) หรือ โรมัน แอมฟิเธียเตอร์ (Roman Amphitheatre) ตึกรูปร่างทรงกลมขนาดใหญ่ ที่สร้างขึ้นประมาณ ช่วงศตวรรษที่ 1 ภายในมีอัฒจันทร์สำหรับคนนั่งชมการแสดงต่างๆ หนึ่งในโบราณสถานโรมันที่ถูกยกให้เป็นมรดกโลกของเมืองอาร์ลส์ จากนั้นนำท่านชมโรงละครโรมันและคริปโตปอร์ตึคัส (Roman theatre and Cryptoporticus) ซึ่งตั้งอยู่ใกล้ๆกันกับสนามกีฬา ชมโรงละครกลางแจ้งและชมทางเดินใต้ดินสถาปัตยกรรมโรมันโบราณที่มีความเก่าแก่มากแห่งหนึ่งของเมือง จากนั้นนำท่านถ่ายรูปกับ โบสถ์แซนต์ โทรแปงค์ (St.Trophime Church) เป็นโบสถ์ที่สร้างขึ้นในช่วงช่วงศตวรรษที่ 3 สร้างขึ้นในแบบของสถาปัตยกรรมแบบโรมัน โดยโบสถ์แห่งนี้ถือว่าเป็นโบสถ์แห่งบิชอปคนแรกของเมืองอาร์ลส์ อีกด้วย จากนั้นนำท่านชม สุสานอาลีสกอง (Necropolis of Alyscamps) ซึ่งเป็นสุสานที่มีขนาดใหญ่ที่ถือว่าเป็นหนึ่งในสุสานที่มีชื่อเสียงมากที่สุดในโลกก็ว่าได้ โดยสุสานโรมันโบราณแห่งนี้มีนักท่องเที่ยวเดินทางมาเยือนมากพอๆกับแหล่งท่องเที่ยวอื่น ๆ ในเมือง ภายในสุสานมีโบสถ์ยุคกลาง อย่างโบสถ์ Saint Honoratus และอื่นๆ ซึ่งปัจจุบันกลายเป็นซากปรักหักพัง





19.00 น. นำท่านกลับสู่เรือสำราญ

ค่ำ รับประทานอาหารค่ำ ณ ห้องอาหารภายในเรือสำราญ

หลังอาหารอิสระให้ท่านพักผ่อนตามอัธยาศัยหรือสนุกสนานกับกิจกรรมบนเรือ

21.00 น. เรือสำราญออกเดินทางจากท่าเรือเมืองอาร์ลส์ สู่ท่าเรือวีวีเย (Viviers)

20 ตุลาคม 2566 วีวีเย – ลาวูลเต

เช้า รับประทานอาหารเช้า ณ ห้องอาหารภายในเรือสำราญ

08.00 น. เรือจอดเทียบท่า ณ ท่าเทียบเรือวีวีเย (Viviers)

อิสระให้ท่านเที่ยวชมเมืองวีวีเย (Viviers) อีกเมืองเล็กน่ารักๆแห่งลุ่มแม่น้ำโรนทางตอนใต้ของฝรั่งเศส

นำท่านถ่ายรูปกับมหา

วิหารวีวีเย เรียกชื่อเต็มว่า อาสนวิหารนัก





บุญวินเซนต์แห่งวีวียะ เป็น**อาสนวิหาร**ในนิกาย**โรมันคาทอลิก** เป็นที่ตั้งของ**มุขนายก** ประจำ**มุขมณฑลวีวียะ** (Diocese of Viviers) ตั้งแต่**คริสต์ศตวรรษที่ 4** สร้างขึ้นเพื่ออุทิศให้**นักบุญวินเซนต์แห่งซาราโกสซา** (Vincent de Saragossa) มหาวิหารแห่งนี้ได้ขึ้นทะเบียนเป็น**อนุสรณ์สถานทางประวัติศาสตร์** เมื่อ**ปีค.ศ. 1906** (เนื่องจากเรือจอดเทียบท่าเพียง 30 นาที)

08.30 น. เรือออกเดินทางจากท่าเรือเมืองวีวียะ สู่ท่าเทียบเรือเมืองลาวูลเต

อิสระให้ท่านได้ชื่นชมทัศนียภาพสองฝั่งแม่น้ำโรน และเมืองเล็กๆ ตลอดจนธรรมชาติอันสวยงาม

12.30 น. เรือจอดเทียบท่า ณ ท่าเรือเมืองลาวูลเต

นำท่านเที่ยวชมเมืองลาวูลเต (La Voulte) นำท่านถ่ายรูปกับปราสาทลาวูลเต (Chateau de la Voulte-sur-Rhone) ซึ่งเป็นปราสาทที่สร้างขึ้นในศิลปะแบบเรเนสซองส์ และเป็นฉากหลังของเมืองท่านสามารถถ่ายรูปความน่ารักของเมืองเล็กๆแห่งนี้ได้จากดาดฟ้าของเรือ





กลางวัน รับประทานอาหารกลางวัน ณ ห้องอาหารภายในเรือสำราญ

13.30 น. เรือสำราญออกเดินทางจากท่าเรือเมืองลาวูลเต มุ่งหน้าสู่ท่าเทียบเรือเมืองลียง

อิสระให้ท่านได้พักผ่อน และ ผ่อนคลายอิริยาบถ หรือเก็บภาพความสวยงามของสองฝั่งแม่น้ำโรน จากคาดฟ้าของเรือ หรือจะเลือกทำกิจกรรมผ่อนคลายเป็นทางเลือกที่ทางเรือมีบริการ

ค่ำ รับประทานอาหารค่ำ ณ ห้องอาหารภายในเรือสำราญ

วันนี้จะมีการจัดงานเลี้ยง Gala Dinner ให้ท่านได้แต่งตัวสวยงามร่วมงานเลี้ยงในค่ำคืนนี้

หลังอาหารอิสระให้ท่านพักผ่อนตามอัธยาศัยหรือสนุกสนานกับกิจกรรมบนเรือ

21 ตุลาคม 2566 ลียง – เจนีวา – ดุไบ

เช้า รับประทานอาหารเช้า ณ ห้องอาหารภายในเรือสำราญ

เรือสำราญล่องสู่เมืองลียง ระหว่างทางท่านจะได้สัมผัสความสวยงามของอาคารบ้านเรือนโบราณ ที่สร้างเลียบริมสองฝั่งแม่น้ำโรน อิสระให้ท่านได้พักผ่อน และเก็บภาพตามอัธยาศัย

กลางวัน รับประทานอาหารกลางวัน ณ ห้องอาหารภายในเรือสำราญ

15.30 น. เรือจอดเทียบท่า ณ ท่าเรือลียง

นำท่านเช็คเอาท์จากเรือสำราญ

นำท่านเดินทางสู่เจนีวา (Geneva) (ระยะทาง 149 ก.ม. ใช้เวลาเดินทางประมาณ 2 ช.ม.) เมืองท่องเที่ยวที่มีชื่อเสียงและมีความสำคัญมากเป็นอันดับต้นๆของประเทศสวิตเซอร์แลนด์ตัวเมืองนั้นตั้งอยู่บริเวณที่ทะเลสาบเจ





นิวยอร์กเข้าร่วมกับแม่น้ำโรน (Rhone river) โดยทะเลสาบเจนีวานั้นตั้งอยู่ทางตะวันตกของประเทศ เป็นแหล่งน้ำจืดที่ใหญ่เป็นอันดับสองของทวีปยุโรปกลาง รองจากทะเลสาบบาลาตันในประเทศฮังการี สำหรับกรุงเจนีวา ได้รับการยกย่องว่าเป็นเมืองนานาชาติ (Global City) เนื่องจากเป็นที่ตั้งขององค์กรระหว่างชาติสำคัญๆ หลายองค์กร นำท่านเดินทางสู่สนามบิน เพื่อเช็คอินและทำ Tax Refund

21.40 น. ออกเดินทางจากสนามบินเจนีวา กลับกรุงเทพฯ โดยเที่ยวบินที่ EK084 (ใช้เวลาบินประมาณ 6.30 ชั่วโมง) บริการอาหาร เครื่องดื่ม และพักผ่อนบนเครื่องบิน

วันที่ลี้บ กรุงเทพมหานคร

06.10 น. เดินทางมาถึงดูไบ แวะเปลี่ยนเครื่อง

09.40 น. ออกเดินทางสู่ประเทศไทย โดยเที่ยวบินที่ EK372 (ใช้เวลาบินประมาณ 6 ชั่วโมง) สายการบินมีบริการอาหาร บนเครื่องบิน

19.15 น. เดินทางถึงสนามบินสุวรรณภูมิ กรุงเทพฯ โดยสวัสดิภาพ (BON VOYAGE)

อัตราค่าบริการ	13-22 ตุลาคม 2566
ราคาผู้ใหญ่ (พักห้องคู่ ห้องมีหน้าต่าง Outside cabin ชั้น 1) ท่านละ	139,900
พักเดี่ยวเพิ่ม ท่านละ (คิดที่ห้องพักแบบ Outside Cabin ซึ่งเป็นราคาเริ่ม)	21,000
อัปเกรดห้องพักเป็นห้องแบบ Outside with Juliette Balcony ชั้น 2 (พักห้องคู่) ท่านละ	14,000
อัปเกรดห้องพักเป็นห้องแบบ Outside with Juliette Balcony ชั้น 3 (พักห้องคู่) ท่านละ	22,000
ชั้นธุรกิจเพิ่มเงินจากราคาทัวร์ เริ่มต้นที่ท่านละ	95,000-140,000
(ราคายืนยันได้ก็ต่อเมื่อนั่ง confirm เท่านั้น)	





ไม่เอาตัวเครื่องบินหักค่าใช้จ่าย (ผู้ใหญ่) (ไม่รวมตัว BKK-DXB-LYS//GVA-DXB-BKK)	33,000
กรณีมีวีซ่าแล้วหรือไม่ต้องยื่นวีซ่า หักค่าใช้จ่าย	4,000

**ราคาอาจมีการปรับขึ้น – ลง ตามราคาน้ำมันที่ปรับขึ้นลง แต่จะปรับตามความเป็นจริง

ที่สายการบินประกาศปรับ และมีเอกสารยืนยันเท่านั้น (คิด ณ วันที่ 26/4/2023) **

ข้อเสนอแนะและแจ้งเพื่อทราบ

1. กรณีเดินทางเป็นตักรุป หากออกตัวแล้ว ไม่สามารถขอคืนเงินได้ และไม่สามารถเปลี่ยนวันเดินทางได้
2. กระเป๋าเดินทางเพื่อโหลด ท่านละ 1 ใบ น้ำหนักไม่เกิน 23 กก. กระเป๋าถือขึ้นเครื่อง (Hand carry) น้ำหนักไม่เกิน 7 กก.

โปรแกรมท่องเที่ยวล่องเรือสำราญ (ตามที่ระบุไว้ในรายการ) อัตรานี้รวมถึง

1. ตัวเครื่องบินไป-กลับขึ้นนักท่องเที่ยวดูโดยสายการบิน Emirate (กระเป๋าเดินทาง นน. ไม่เกิน 23 กก./ท่าน)
2. ค่าภาษีสนามบิน, ภาษีน้ำมัน, ค่าประกันภัยทางอากาศ
3. ค่าประกันภัยการเดินทางอุบัติเหตุวงเงิน 1,500,000 บาท และ ค่ารักษาพยาบาลในต่างประเทศวงเงิน 2,000,000 บาท

ค่ารักษาพยาบาลหลังกลับจากต่างประเทศภายใน 21 วัน วงเงิน 40,000 บาท





(ประกันภัยไม่ครอบคลุมผู้ที่มีอายุเกิน 85 ปี)

1. ค่าภาษี (Port Fee) ในทุกเมือง
2. ค่า Gratuities หรือ Service fee บนเรือ
3. ค่าอาหารทุกมื้อตามระบุ, ค่าพาหนะ หรือรถรับ-ส่ง ระหว่างนำเที่ยว, ค่าเข้าชมสถานที่
4. เจ้าหน้าที่ (ไกด์ไทย) คอยอำนวยความสะดวกตลอดการเดินทาง และ ทิปต่างๆ
5. บริการ อาหารและเครื่องดื่ม บนเรือ ตลอดการเดินทาง

อัตรานี้ไม่รวมถึง

1. ค่าใช้จ่ายส่วนตัว อาทิ ค่าช้อปปิ้ง ค่าโทรศัพท์-แฟกซ์ และค่าใช้จ่ายอื่นๆที่ไม่ได้ระบุในรายการ
2. ค่าภาษีมูลค่าเพิ่ม 7% และภาษีหัก ณ ที่จ่าย 3%

การชำระเงิน งวดที่ 1 : สำรองที่นั่งจ่าย 50,000 บาท/ท่าน ภายใน 3
วันหลังได้รับการยืนยันกรุ๊ปออกเดินทางแน่นอน

สำรองที่นั่ง (ผู้เดินทางพักเดียว) ท่านละ 70,000 บาท

งวดที่ 2 : ชำระส่วนที่เหลือ 60 วัน ล่วงหน้าก่อนออกเดินทาง

กรณียกเลิก (ตามเงื่อนไขของเรือสำราญ)

* ยกเลิก 120 วัน ล่วงหน้าก่อนเดินทาง (ไม่มีค่าใช้จ่าย)





* ยกเลิก 30-119 วัน ล่วงหน้าก่อนเดินทาง หักค่าใช้จ่ายตามความเป็นจริงที่เกิดขึ้น ไม่ว่าจะเป็นค่ามัดจำเรือ, มัดจำตัว

เครื่องบิน, ค่าวีซ่า หรือ ค่าใช้จ่ายอื่นๆที่เกิดขึ้นจริง

* ยกเลิก 0-29 วัน ล่วงหน้าก่อนเดินทาง หักค่าทัวร์เต็มจำนวน

หากมีการยกเลิกการจองทัวร์ หลังได้ทำการยื่นวีซ่าเรียบร้อยแล้ว บริษัทขอสงวนสิทธิ์ในการนำเล่มพาสปอร์ตไปยกเลิกวีซ่าในทุกกรณี ไม่ว่าจะค่าใช้จ่ายในการยื่นวีซ่าจะรวมหรือแยกจากรายการทัวร์ก็ตาม

หมายเหตุ :

1. บริษัทฯ ขอสงวนสิทธิ์ในการยกเลิกการเดินทาง**ในกรณีที่มีผู้เดินทาง ต่ำกว่า 15 ท่าน** โดยจะแจ้งให้ผู้เดินทางทราบล่วงหน้าอย่างน้อย 30 วันก่อนการเดินทาง
2. บริษัทฯขอสงวนสิทธิ์ในการเปลี่ยนแปลงการพาเข้าชมสถานที่ท่องเที่ยวใดๆที่ปิดทำการ โดยจะจัดหาสถานที่ท่องเที่ยวอื่นๆเพื่อทดแทนเป็นลำดับแรก หรือคืนค่าเข้าชมแก่คณะผู้เดินทางแทน
3. บริษัทฯ ขอสงวนสิทธิ์ในการเปลี่ยนแปลงรายการท่องเที่ยว กรณีที่เกิดเหตุจำเป็นสุดวิสัย อาทิ การล่าช้าของสายการบิน การนัดหยุดงาน การประท้วง ภัยธรรมชาติ การก่อกวนจลาจล อุบัติเหตุ ปัญหาการจราจร ปัญหาการเสิร์ฟซ้ำของร้านอาหาร หรือ เหตุใดๆที่อยู่เหนือการควบคุมของบริษัทฯลฯ ทั้งนี้จะคำนึงและรักษาผลประโยชน์ของผู้เดินทางไว้ให้ได้มากที่สุด และหากหัวหน้าทัวร์ไม่ได้ดำเนินการทำทัวร์ตามโปรแกรม ท่านต้องแย้งและเรียกร้องสิทธิ์ในรายการนั้น หากท่านไม่มีการแย้งใดๆ ถือว่าท่านยอมรับการทำทัวร์ดังกล่าว
4. เนื่องจากการท่องเที่ยวนี้เป็นการชำระแบบเหมาจ่ายกับบริษัทตัวแทนในต่างประเทศ ท่านไม่สามารถที่จะเรียกร้องเงินคืน ในกรณีที่ท่านปฏิเสธหรือสละสิทธิ์ ในการใช้บริการที่ทางทัวร์จัดให้ ยกเว้นท่านได้ทำการตกลง หรือ แจ้งให้ทราบ ก่อนเดินทาง
5. บริษัทฯ จะไม่รับผิดชอบค่าใช้จ่ายที่เกิดขึ้น หากท่านถูกปฏิเสธการตรวจคนเข้าเมือง





และจะไม่คืนเงินค่าทัวร์ที่ท่านชำระมาแล้ว หากท่านถูกปฏิเสธการเข้าเมือง
เนื่องจากการกระทำที่ส่อไปในทางผิดกฎหมาย หรือการหลบหนีเข้าเมือง

6. ในกรณีที่ท่านจะใช้หนังสือเดินทางราชการ (เล่มสีน้ำเงิน) เดินทางกับคณะ บริษัทฯ
สงวนสิทธิ์ที่จะไม่รับผิดชอบ หากท่านถูกปฏิเสธการเข้าหรือออกนอกประเทศใดประเทศหนึ่ง
เพราะโดยปกตินักท่องเที่ยวใช้หนังสือเดินทางบุคคลธรรมดา เล่มสีเลือดหมู
7. เมื่อท่านจองทัวร์และชำระมัดจำแล้ว
หมายถึงท่านยอมรับในข้อความและเงื่อนไขที่บริษัทฯแจ้งแล้วข้างต้น

ตั๋วเครื่องบิน

1. การจัดที่นั่งบนเครื่องบินของสายการบิน
ขณะนี้สายการบินมีการเรียกเก็บค่าธรรมเนียมการจัดที่นั่ง (Assign seat) ทุกที่นั่ง สนนราคา
2,000 – 4,000 บาทต่อเที่ยวบิน หากท่านไม่ต้องการเสียค่าใช้จ่ายตรงนี้ ต้องทำการขอที่นั่ง ณ
เคาน์เตอร์เช็คอินที่สนามบินเท่านั้น แต่หากท่านต้องการจัดที่นั่งและชำระค่าใช้จ่ายตรงนี้
สามารถแจ้งกับทางบริษัทฯ หลังทำการออกตั๋วเครื่องบินแบบหมู่คณะไปแล้วเท่านั้น
2. ในการเดินทางเป็นหมู่คณะผู้โดยสารจะต้องเดินทางไป-กลับ หากท่านต้องการเลื่อนวันเดินทางกลับ
ท่านจะต้องชำระ ค่าใช้จ่ายส่วนต่างที่สายการบินเรียกเก็บโดยสายการบิน เป็นผู้กำหนด
ซึ่งทางบริษัทฯ ไม่สามารถเข้าไปแทรกแซงได้ และในกรณีที่ยกเลิกการเดินทาง
ถ้าทางบริษัทได้ออกตั๋วเครื่องบินไปแล้ว ผู้เดินทางต้องรอ Refund ตามระบบของสายการบินเท่านั้น
(ในกรณีที่ตั๋วเครื่องบินสามารถทำการ Refund ได้เท่านั้น)
3. ท่านที่จะออกตั๋วเครื่องบินภายในประเทศ เช่น เชียงใหม่ ภูเก็ต หาดใหญ่ ฯลฯ
โปรดแจ้งฝ่ายขายก่อนเพื่อขอคำยืนยันว่าทัวร์นั้นๆ ยืนยันการเดินทางแน่นอน
หากท่านออกตั๋วภายในประเทศโดยไม่ได้รับการยืนยันจากพนักงาน แล้วทัวร์นั้นยกเลิก
บริษัทฯไม่สามารถรับผิดชอบค่าใช้จ่ายใดๆที่เกี่ยวข้องกับตั๋วเครื่องบินภายในประเทศได้
4. เมื่อท่านจองทัวร์และชำระมัดจำแล้ว
หมายถึงท่านยอมรับในข้อความและเงื่อนไขที่บริษัทฯแจ้งแล้วข้างต้น





โรงแรมและห้อง

1. ห้องพักในโรงแรมเป็นแบบห้องพักคู่ (TWN/DBL) ในกรณีที่ท่านมีความประสงค์จะพักแบบ 3 ท่าน / 3 เตียง

(TRIPLE ROOM) ขึ้นอยู่กับข้อกำหนดของห้องพักและรูปแบบของห้องพักของแต่ละโรงแรม ซึ่งมักมีความแตกต่างกัน ซึ่งอาจจะทำให้ท่านไม่ได้ห้องพักติดกันตามที่ต้องการ หรือ อาจไม่สามารถจัดห้องที่พักแบบ 3 เตียงได้

1. โรงแรมหลายแห่งในยุโรป จะไม่มีเครื่องปรับอากาศเนื่องจากอยู่ในแถบที่มีอุณหภูมิต่ำ เครื่องปรับอากาศที่มีจะให้บริการในช่วงฤดูร้อนเท่านั้น
2. ในกรณีที่มีการจัดประชุมนานาชาติ (TRADE FAIR) เป็นผลให้ค่าโรงแรมสูงขึ้น 3-4 เท่าตัว บริษัทฯ ขอสงวนสิทธิ์ในการปรับเปลี่ยนหรือย้ายเมืองเพื่อให้เกิดความเหมาะสม

กระเป๋าเล็กถือติดตัวขึ้นเครื่องบิน

1. กรุณาดำเนินการของมีคม ทุกชนิด ใส่ในกระเป๋าใบเล็กที่จะถือขึ้นเครื่องบิน เช่น มีดพับ กรรไกรตัดเล็บทุกขนาด ตะไบเล็บ เป็นต้น
กรุณาใส่ในกระเป๋าเดินทางใบใหญ่ห้ามนำติดตัวขึ้นบนเครื่องบินโดยเด็ดขาด
2. วัตถุที่เป็นลักษณะของเหลว อาทิ ครีม โลชั่น น้ำหอม ยาสีฟัน เจล สเปรย์ และเหล้า เป็นต้น จะถูกทำการตรวจอย่างละเอียดอีกครั้ง โดยจะอนุญาตให้ถือขึ้นเครื่องได้ไม่เกิน 10 ชิ้น ในบรรจุภัณฑ์ละไม่เกิน 100 ml. แล้วใส่รวมเป็นที่เดียวกันในถุงใสพร้อมที่จะสำแดงต่อเจ้าหน้าที่รักษา





ความปลอดภัยตามมาตรการองค์การการบินพลเรือนระหว่างประเทศ (ICAO)

3. หากท่านซื้อสินค้าปลอดภาษีจากสนามบิน จะต้องปิดผนึกถุงโดยระบุ วันเดินทาง เที่ยวบิน จึงสามารถนำขึ้นเครื่องได้ และห้ามมีร่องรอยการเปิดปากถุงโดยเด็ดขาด

สัมภาระและค่าพนักงานยกสัมภาระ

1. สำหรับน้ำหนักของสัมภาระที่ทางสายการบินอนุญาตให้โหลดใต้ท้องเครื่องบิน คือ 20-30 กิโลกรัม (สำหรับผู้โดยสารชั้นประหยัด/ Economy Class Passenger ซึ่งขึ้นกับแต่ละสายการบิน) การเรียกเก็บค่าธรรมเนียมเพิ่มเป็นสิทธิ์ของสายการบินที่ท่านไม่อาจปฏิเสธได้ หากน้ำหนักกระเป๋าเดินทางเกินกว่าที่สายการบินกำหนด
2. สำหรับกระเป๋าสัมภาระที่ทางสายการบินอนุญาตให้นำขึ้นเครื่องได้ ต้องมีน้ำหนักไม่เกิน 7 กิโลกรัมและมีสัดส่วนไม่เกิน 7.5 x 13.5 x 21.5 สำหรับหน่วยวัด “นิ้ว” (Inch) หรือ 19 x 35 x 55 สำหรับหน่วยวัด “เซนติเมตร” (Centimeter)
3. ในบางรายการทัวร์ ที่ต้องบินด้วยสายการบินภายในประเทศ น้ำหนักของกระเป๋าอาจจะถูกกำหนดให้ต่ำกว่ามาตรฐานได้ ทั้งนี้ขึ้นอยู่กับข้อกำหนดของแต่ละสายการบิน บริษัทขอสงวนสิทธิ์ไม่รับประกันความรับผิดชอบค่าใช้จ่ายในน้ำหนักส่วนที่เกิน
4. กระเป๋าและสัมภาระที่มีล้อเลื่อนและมีขนาดใหญ่เกินไป ไม่เหมาะกับการเป็นกระเป๋าถือขึ้นเครื่องบิน (Hand carry)

การชดเชยค่ากระเป๋าในกรณีเกิดการสูญหาย

1. ของมีค่าทุกชนิด ขอแนะนำไม่ควรใส่เข้าไปในกระเป๋าใบใหญ่ที่เช็คไปกับเครื่อง เพราะหากเกิดการสูญหาย สายการบินจะรับผิดชอบชดใช้ตามกฎหมายเอาตัวเท่านั้น





ซึ่งจะคิดค่าใช้จ่ายประมาณ กิโลกรัมละ 20 USD คุณด้วยน้ำหนักกระเป๋าจริง ทั้งนี้จะชดเชยไม่เกิน USD 400 กรณีเดินทางชั้นธรรมดา (Economy) หรือ USD 600 กรณีเดินทางชั้นธุรกิจ (Business) ดังนั้นจึงไม่แนะนำให้โหลดของมีค่าทุกประเภทลงกระเป๋าใบใหญ่

2. กรณีกระเป๋าใบใหญ่เกิดการสูญหายระหว่างการท่องเที่ยว (ระหว่างทัวร์ ไม่ใช่ระหว่างบิน) โดยปกติประกันภัยการเดินทางที่บริษัททัวร์ได้จัดทำให้ลูกค้าจะไม่ครอบคลุมค่าชดเชยในกรณีกระเป๋าใบใหญ่สูญหาย
3. กรณีกระเป๋าใบเล็ก (Hand Carry) เกิดการสูญหาย บริษัทฯ ไม่สามารถรับผิดชอบชดเชยค่าเสียหายให้ท่านได้ ดังนั้นท่านต้องระวังทรัพย์สินส่วนตัวของท่าน

เอกสารประกอบการขอวีซ่าเชงเก้นฝรั่งเศส

(ใช้เวลาในการขอวีซ่าประมาณ 5-7 วันทำการ)

สถานทูตไม่อนุญาตให้ตั้งเล่มพาสปอร์ต หากได้ยื่นเข้าไปแล้ว
ดังนั้นถ้าท่านรู้ว่าต้องใช้เล่มกรุณาแจ้งบริษัททัวร์ฯ

เพื่อขอยื่นวีซ่าล่วงหน้าก่อนกรุป และให้แนบตัวเครื่องบินในช่วงที่ท่านจะเดินทางมาด้วย

(การเตรียมเอกสาร กรุณาอ่านให้เข้าใจ และเตรียมให้ครบ)

1. เด็ก เดินทางกับบุคคลอื่น บิดาและมารดาต้องทำหนังสือแสดงความยินยอม ซึ่งออกให้โดยที่ว่าการเขตหรืออำเภอเท่านั้น และให้ระบุว่า ยินยอมให้เด็กเดินทางกับใคร (ระบุชื่อ) มีความสัมพันธ์อย่างไรกับครอบครัว
2. เด็ก เดินทางกับบิดา
มารดาต้องทำหนังสือแสดงความยินยอมซึ่งออกให้โดยที่ว่าการเขตหรืออำเภอเท่านั้นและให้ระบุว่า มารดายินยอมให้เด็กเดินทางกับบิดา (ระบุชื่อบิดา)
3. เด็ก เดินทางกับมารดา





บิดาต้องทำหนังสือแสดงความยินยอมซึ่งออกให้โดยที่ว่าการเขตหรืออำเภอเท่านั้นและให้ระบุว่าเป็นบิดายินยอมให้เด็กเดินทางกับมารดา (ระบุชื่อมารดา)

จดหมายรับรองการทำงานให้ระบุ TO WHOM IT MAY CONCERN (ไม่ต้องระบุสถานทูตและประเทศ)

1. กรณีผู้เดินทางเป็นเจ้าของกิจการ : ใช้หนังสือจดทะเบียนบริษัท ที่มีรายชื่อผู้ประกอบการ (อายุไม่เกิน 3 เดือน)
2. กรณีผู้เดินทางเป็นเจ้าของร้านค้า : ใช้ทะเบียนพาณิชย์ที่มีชื่อผู้เป็นเจ้าของร้านค้า
3. กรณีพนักงานบริษัท : ใช้จดหมายรับรองการทำงานจากนายจ้าง ระบุตำแหน่ง ระยะเวลาการว่าจ้าง เงินเดือน
4. กรณีที่เป็นข้าราชการ : ใช้หนังสือรับรองจากหน่วยงาน
5. กรณีเกษียณอายุราชการ: ถ่ายสำเนาบัตรข้าราชการบำนาญ
6. กรณีเป็นนักเรียนนักศึกษา ต้องมีหนังสือรับรองจากสถาบันศึกษา นั้นว่ากำลังศึกษาอยู่ ระบุชั้นปีที่ศึกษา

1. Bank Statement (รายการเดินบัญชี) ใช้เป็นบัญชีออมทรัพย์ (Saving account) ที่ออกโดยทางธนาคาร ระบุชื่อเจ้าของบัญชีให้ถูกต้องครบถ้วนตามตัวสะกดในพาสปอร์ต มีอายุไม่เกิน 20 วันนับจากวันที่จะยื่นวีซ่า และ มียอดเงินไม่ต่ำกว่า 100,000 บาทต่อการรับรอง 1 ท่าน (ให้ธนาคารประทับตราทุกหน้า)

***** ต้องเป็นสมุดบัญชีออมทรัพย์เท่านั้น *****

1. บัญชีฝากประจำ (Fixed) **สามารถแนบประกอบได้ (ไม่สามารถใช้เป็นบัญชีหลักในการยื่นได้)





ท่านต้องใช้บัญชีออมทรัพย์ (Saving) เป็นหลักในการยื่น

หากใช้บัญชีฝากประจำในการแนบประกอบ ต้องเตรียมดังนี้

1. สำเนาสมุดบัญชีฝากประจำ มียอดเงินไม่ต่ำกว่า 100,000 บาทต่อการรับรอง 1 ท่าน

**กรณีรับรองการเงินให้คนภายในครอบครัว ต้องเตรียมเอกสารดังนี้

1. หนังสือรับรองทางการเงิน (Bank Guarantee) ต้องระบุชื่อเจ้าของบัญชี รับรองค่าใช้จ่ายให้ใคร (ต้องระบุชื่อผู้ถูกรับรองในจดหมายด้วย) จะต้องสะกดชื่อให้ถูกต้องตามพาสปอร์ต
2. กรุณาแนบสูติบัตร, ทะเบียนบ้าน, ทะเบียนสมรส หรือหลักฐาน เพื่อแสดงสถานะและความสัมพันธ์ว่าเป็นคนในครอบครัวเดียวกัน

กรณีนายจ้างรับรองค่าใช้จ่ายให้ลูกจ้าง

1. จดหมายรับรองจากนายจ้างระบุว่าเป็นผู้รับรองค่าใช้จ่าย พิมพ์เป็นภาษาอังกฤษเท่านั้น
2. หนังสือรับรองเงินฝาก ดังข้อ 11.1 และ 11.2





by VR Agency Travel & Trade Co. Ltd.
ใบอนุญาต/Travel License: 11/11450



LINE @etravelway

Facebook @etravelway

Instagram etravelway

Phone 021166395

A05333

(สถานที่ไม่รับพิจารณาบัญชีกระแสรายวันในทุกกรณี ไม่ต้องแนบมา)



LINE @etravelway

Facebook @etravelway.fire

Instagram @etravelway.sky

Emergency call only : 0853642449

Email tour.bkk@etravelway.com

YouTube www.youtube.com/etravelway

www.etravelway.com

Page 28 of 28

