



KJP150721-JL Romantic Japan Hokkaido Osaka Otaru Furano 7D4N



*Romantic*

# Japan

## Hokkaido Osaka Otaru Furano

โดยสายการบิน เจแปน แอร์ไลน์ (JL) **7D 4N** 

KJP150721-JL



ราคาเริ่มต้น

# 59,999.-

ฟรีคเดินทาง

**20 - 26 กรกฎาคม 2566**




- ซิกิไซ โนะ โอะกะ ทุ่งดอกไม้หลากสีแห่งออกโทโด
- ทุ่งลาเวนเดอร์ ฟาร์มโทมิตะ
- โอตารุ เมืองท่าเล็กๆ บนชายฝั่งทะเลญี่ปุ่น
- คลองโอตารุ ที่สุดแห่งความโรแมนติก
- พิพิธภัณฑ์กล่องดนตรีโอตารุ
- หมู่บ้านราเมนอาซาฮิควา
- สวนสัตว์อะซาฮิยามา

- สวนสาธารณะโอโดริ
- หอนาฬิกาซัปโปโร สัญลักษณ์เมืองซัปโปโร
- ศาลเจ้าออกโทโด
- **ช้อปปิ้งสุดมันส์**
- ทานุกิโคจิ ย่านช้อปปิ้งชื่อดังของเมืองซัปโปโร
- Rinku Premium Outlets
- Mitsui Outlet Park Sapporo

**เมนูพิเศษ!!**  
Nanda Seafood Buffet  
เที่ยวอิสระ: 1 วันเต็ม





KJP150721-JL Romantic Japan Hokkaido Osaka Otaru Furano 7D4N

## 1 กรุงเทพมหานคร(สนามบินสุวรรณภูมิ)

21.00 น. คณะพร้อมกัน ณ อาคารผู้โดยสารขาออกระหว่างประเทศ ชั้น 4 ณ สนามบินนานาชาติสุวรรณภูมิ เคาน์เตอร์เช็คอินสายการบิน JAPAN AIRLINES (JL) พบเจ้าหน้าที่ของบริษัทฯ คอยให้การต้อนรับ และอำนวยความสะดวก

## 2 เมืองโอซาก้า-RINKU PREMIUM OUTLET-ฮอกไกโด-ย่านเก่าทานุกิโคจิ

00.25 น. ออกเดินทางสู่ สนามบินนานาชาติคันไซ เมืองโอซาก้า ประเทศญี่ปุ่น เที่ยวบินที่ JL728 ใช้ระยะเวลาในการเดินทางประมาณ 5.40 ชั่วโมง บริการอาหารและเครื่องดื่มบนเครื่อง

08.05 น. เดินทางถึง สนามบินนานาชาติคันไซ ท่าอากาศยานนานาชาติที่ตั้งอยู่เกาะที่มนุษย์สร้างขึ้นในอ่าวโอซากะ นอกชายฝั่งเมืองเซ็นนัง และเมืองอิชิมิซาโนะ จังหวัดโอซาก้า ญี่ปุ่น ออกแบบโดยสถาปนิก Renzo Piano หลังจากผ่านพิธีการตรวจคนเข้าเมือง (ตามเวลาท้องถิ่นเร็วกว่าเมืองไทยประมาณ 2 ชั่วโมง) และรับกระเป๋าเดินทางเป็นที่เรียบร้อยแล้ว ไกด์ท้องถิ่นจะคอยต้อนรับท่านที่ประตูทางออกของสนามบิน นำท่านเดินทางสู่ Rinku Premium Outlets อีสระช้อปปิ้ง แหล่งช้อปปิ้งขนาดใหญ่ ที่มีการออกแบบให้ดู เหมือนกับรีสอร์ตที่ได้แรงบันดาลใจมาจากเมืองท่าซาร์ลสตันอันมีประวัติศาสตร์ของอเมริกามีสินค้าแบรนด์ดังทั้งในประเทศและต่างประเทศ, ร้านกีฬายอดนิยมกว่า 210 ร้าน ทั้งเสื้อผ้า, รองเท้า, เครื่องประดับ, เสื้อผ้าชายไปจนถึงเสื้อผ้าเด็ก, ของใช้ประจำวัน บรรยากาศสบายๆ ช้อปปิ้งได้อย่างหรูหรา



กลางวัน อีสระอาหารกลางวันเพื่อความสะดวกในช้อปปิ้งของท่าน

12.00 น. นำท่านเดินทางสู่ ท่าอากาศยานนานาชาติคันไซ เมืองโอซาก้า ประเทศญี่ปุ่น

15.15 น. ออกเดินทางสู่ ท่าอากาศยานนานาชาติชิโตเสะ เมืองฮอกไกโด ประเทศญี่ปุ่น โดยสายการบิน JAPAN AIRLINE (JL) เที่ยวบินที่ JL2009

**\*\* ขอสงวนสิทธิ์ในการเปลี่ยนแปลงไฟล์ทบินและสายการบิน\*\***

17.05 น. เดินทางถึง ท่าอากาศยานนานาชาติชิโตเสะ เมืองฮอกไกโด ประเทศญี่ปุ่น หลังผ่านขั้นตอนการตรวจหนังสือเดินทาง และตรวจรับสัมภาระเรียบร้อยแล้ว จากนั้นนำท่านช้อปปิ้ง ย่านเก่า ทานุกิโคจิ (Tanukikoji Old Town) เป็นแหล่งช้อปปิ้งอาเขตบนถนนคนเดินที่มีหลังคามุงบัวแดดบังฝนและหิมะ มีความยาว 7 บล็อกถนน มีร้านค้าตั้งเรียงรายอยู่กว่า 200 ร้านค้าตั้งขวางในแนวตะวันออก-ตะวันตกอยู่ระหว่างสถานี Subway Odori และ Susukin



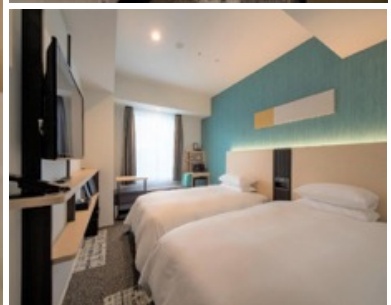
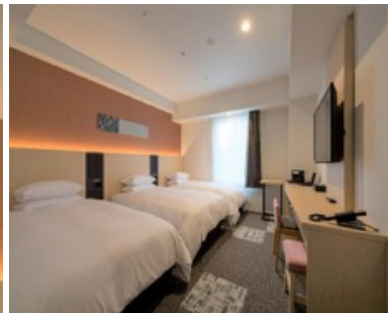
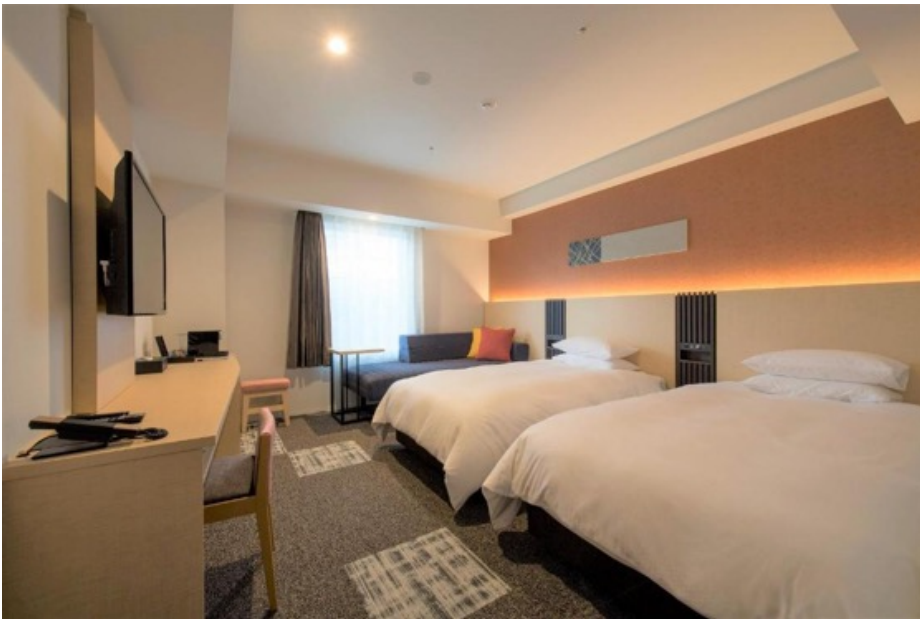


KJP150721-JL Romantic Japan Hokkaido Osaka Otaru Furano 7D4N

อิสระอาหารมีค่าเพื่อความสะดวกในข้อปั้งของท่าน

พักที่ Tmark City Hotel Sapporo Odori หรือเทียบเท่าระดับ 3 ดาว (จำนวน 3 คืน)

\*\*โรงแรมที่นำเสนอเป็นโรงแรมเสนอเบื้องต้นเท่านั้น ชื่อโรงแรมที่ท่านพักทางบริษัทจะทำการแจ้งพร้อมใบนัดหมาย 5-7 วันก่อนเดินทาง ขอสงวนสิทธิ์ในการปรับเปลี่ยนที่พัก ไปพักเมืองใกล้เคียงกรณีจัดงานแฟร์หรือมีเทศกาล\*\*



3

โอดารุ-พิพิธภัณฑ์กล่องดนตรี-ถนนซาไกมาจิ-หมู่บ้านราเมง-สวนสัตว์อาซาฮิยาม่า

เช้า

รับประทานอาหารเช้า ณ ห้องอาหารของโรงแรมที่พัก

นำท่านเดินทางสู่ เมืองโอดารุ (Otaru) เมืองท่าเล็กๆ บนชายฝั่งทะเลญี่ปุ่นภายในเมืองโอดารุมีอาคารและโกดังเก่าแกในสไตล์ตะวันตกแบบวิคตอเรียนที่ได้รับการอนุรักษ์ไว้อยู่หลายแห่ง ทำให้ได้บรรยากาศเหมือนมาท่องเที่ยวยุโรป โดยเฉพาะอย่างยิ่งในบริเวณเลียบบ คลองโอดารุ (Otaru Canal) สถานที่ท่องเที่ยวสุดคลาสสิค





KJP150721-JL Romantic Japan Hokkaido Osaka Otaru Furano 7D4N

ฤดูหนาวบริเวณริมคลองโอตารุ ใครมาถึงโอตารุแล้วไม่ได้มาเดินเล่นริมคลองโอตารุจะถือว่าพลาดมาก โดยเฉพาะในช่วงฤดูหนาวที่น้ำในคลองกลายเป็นน้ำแข็ง ทางเดินและอาคารบ้านเรือนริมคลองปกคลุมไปด้วยหิมะตัดกับโคมไฟสีเหลืองส้มแบบโบราณที่ประดับอยู่ริมคลอง ในช่วงเดือนกุมภาพันธ์ก็จะมีเทศกาล Otaru Snow Light Path Festival เพิ่มความโรแมนติกและสวยงามให้กับคลองโอตารุ



นำท่านเดินทางสู่ **พิพิธภัณฑ์กล่องดนตรีโอตารุ (Otaru Music Box Museum)** หรืออาจรู้จักกันในอีกชื่อหนึ่งคือ Otaru Orgel Museum เป็นสถานที่ที่ทุกคนต้องมาแน่นอนเมื่อมาถึงเมืองโอตารุ โดยเฉพาะสาว ๆ ต้องอยากมาแน่ ๆ ด้านในของพิพิธภัณฑ์แห่งนี้มีพื้นที่กว้างและเป็นร้านขายกล่องดนตรีที่ใหญ่ที่สุดในญี่ปุ่น มีกล่องดนตรีมากมาย หลายรูปแบบ น่ารักๆ ทั้งนี้ อีกทั้งตัวอาคารด้านนอก สวยงามมีอายุเก่าแก่นับร้อยปีและได้รับการประกาศให้เป็นแหล่งท่องเที่ยวทางประวัติศาสตร์ของเมืองโอตารุ

จากนั้นนำท่านเดินเล่น **ถนนซากาอิ (Sakaimachi Street)** อยู่ไม่ไกลจากคลองโอตารุ ที่ถือเป็นแหล่งท่องเที่ยวแลนมาร์คของเมืองนี้มากนัก นับเป็นถนนที่มีเสน่ห์และเต็มเปี่ยมไปด้วยเอกลักษณ์อย่างมากๆ เนื่องจากตัวถนนเองได้รับการอนุรักษ์มาอย่างดีเยี่ยม จนกลายมาเป็นถนนแหล่งช้อปปิ้งชื่อดังของเมืองโอตารุ อย่างในปัจจุบันนี้

นำท่านเดินทางสู่ **หมู่บ้านราเมนอาซาฮิคาวา (Asahikawa Ramen Village)** ที่ราเมนของที่นี่มีรสชาติอันเป็นเอกลักษณ์และได้รับการกล่าวขานถึงความอร่อยมายาวนานกว่าทศวรรษ หมู่บ้านราเมนอาซาฮิคาวาได้ถือกำเนิดขึ้นในปี 1996 โดยรวบรวมร้านราเมนชื่อดังของเมืองอาซาฮิคาวาทั้ง 8 ร้านมาอยู่รวมกันเป็นอาคารหลังคาเดียว เสมือนหมู่บ้านราเมนที่รวบรวมร้านดังชั้นเทพไว้ในที่เดียว และยังมีห้องเล็กๆ ที่จัดแสดงประวัติศาสตร์ความเป็นมาของหมู่บ้านแห่งนี้ให้สำหรับผู้สนใจได้มาศึกษาอีกด้วย

กลางวัน

**รับประทานอาหารกลางวัน ณ หมู่บ้านราเม็ง เมนู ราเม็ง (CASH BACK 1,000 YEN)**





KJP150721-JL Romantic Japan Hokkaido Osaka Otaru Furano 7D4N

นำท่านเดินทางสู่ **สวนสัตว์อะซาฮิยามา (Asahiyama Zoo)** สวนสัตว์อะซาฮิยามา สถานที่ท่องเที่ยวอันดับดับต้นๆ ของฮอกไกโด โดยเฉพาะในช่วงฤดูหนาว ที่มีสัตว์ฤดูหนาวหลากหลายชนิดและเปิดให้เข้าชมในมุมมองที่แปลกใหม่ แตกต่างจากสวนสัตว์อื่น เช่น การเดินผ่านโดมแก้วหิมะเพื่อชมวิถีชีวิตของหมีขั้วโลกและการเดินผ่านอุโมงค์แก้วเพื่อชมนกเพนกวินว่ายน้ำ สำหรับไฮไลท์ของสวนสัตว์แห่งนี้ก็คือการชมขบวนพาเหรดเพนกวินแบบใกล้ชิดนั่นเอง

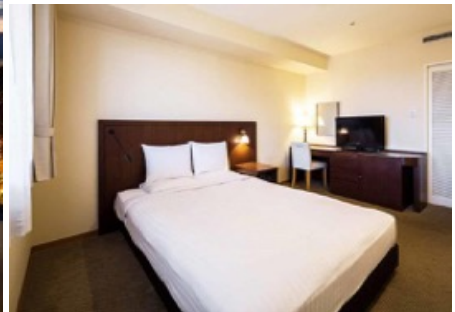


**เย็น**

**รับประทานอาหารเย็น ณ ภัตตาคาร**

พักที่ **Hotel Art Hotel Asahikawa** หรือเทียบเท่าระดับ 4 ดาว

**\*\*โรงแรมที่นำเสนอเป็นโรงแรมเสนอเบื้องต้นเท่านั้น ชื่อโรงแรมที่ท่านพักทางบริษัทจะทำการแจ้งพร้อมใบนัดหมาย 5-7 วันก่อนเดินทาง ขอสงวนสิทธิ์ในการปรับเปลี่ยนที่พัก ไปพักเมืองใกล้เคียงกรณีติดงานแฟร์หรือมีเทศกาล\*\***



**4**

**สวนซิกิไซโนะโอะคะ-ฟาร์มโทมิตะ-DUTY FREE-สวนสาธารณะโอโดริ-หอนาฬิกาขับไปโร**

**เช้า**

**รับประทานอาหารเช้า ณ ห้องอาหารของโรงแรมที่พัก**

นำท่านเดินทางสู่ **ลานซิกิไซ โนะ โอะคะ Shikisai no Oka** ที่ซึ่งให้ทัศนียภาพอันงดงามของพื้นที่กว่าสิบห้าไร่บน Oka-no-machi Biei เป็นสวรรค์ของดอกไม้ตามฤดูกาลจากฤดูใบไม้ผลิถึงฤดูใบไม้ร่วง ซึ่งในหลายสายพันธุ์ที่แตกต่างกันของดอกไม้ ท่านจะเพลิดเพลินไปกับกลิ่นหอมของดอกไม้ท่ามกลางทัศนียภาพอัน





KJP150721-JL Romantic Japan Hokkaido Osaka Otaru Furano 7D4N

งดงาม ส่วนในช่วงฤดูหนาวหิมะจะเปลี่ยนสวนดอกไม้ให้เป็น Snowland ในช่วงฤดูหนาว ซึ่งได้รับการออกแบบมาเพื่อให้ผู้เข้าชมสามารถเพลิดเพลินไปกับหิมะและธรรมชาติ



นำท่านเดินทางสู่ **ฟาร์มโทมิตะ(FARM TOMITA)** เริ่มปลูกต้นลาเวนเดอร์ตั้งแต่ปี ค.ศ. 1970 โดยตระกูล TOMITA และในปี ค.ศ. 1976 พุ่มลาเวนเดอร์สีม่วงอันสวยงามได้ถูกนำไปพิมพ์ลงในปฏิทินของบริษัทรถไฟ JR จึงทำให้เริ่มเป็นที่รู้จักและมีนักท่องเที่ยวเดินทางมาอย่างมากมายนับแต่นั้นมา ช่วงที่ดอกลาเวนเดอร์บานสะพรั่งเต็มที่ คือช่วงกลางเดือนกรกฎาคมถึงต้นเดือนสิงหาคม แต่ดอกลาเวนเดอร์จะคงบานอยู่ในกลางสิงหาคม นอกจากนี้ภายในฟาร์มยังมีสวนดอกไม้อื่นๆ อีกมากมาย และเป็นศูนย์รวมของของฝากทั้งหมดของเมืองฟูระโนะ





KJP150721-JL Romantic Japan Hokkaido Osaka Otaru Furano 7D4N



**กลางวัน**     **รับประทานอาหารกลางวัน ณ ภัตตาคาร**

จากนั้นนำท่านช้อปปิ้งสินค้าเครื่องสำอาง อาหารเสริม เครื่องประดับคุณภาพดีที่ร้านค้าปลอดภาษี อิสระให้ท่านช้อปปิ้งตามอัธยาศัย

นำท่านชม **สวนโอดริ (Odori Park)** สวนโอดริเมืองซัปโปโร ความโดดเด่นของสวนแห่งนี้ก็คือการออกแบบตัวสวนให้ดูเหมือนเส้นแบ่งที่แยกเมืองออกเป็นสองฝั่งคือฝั่งทิศเหนือและทิศใต้ สวนโอดริเป็นสถานที่หลักในการจัดเทศกาลหิมะซัปโปโร ใครมาเที่ยวสวนโอดริช่วงฤดูหนาวจะได้ชมการแสดงไฟและการแกะสลักหิมะเป็นรูปต่างๆ ประดับประดาอยู่ทั่วบริเวณอีกด้วย



**เย็น**

**รับประทานอาหารเย็น ณ ภัตตาคาร Nanda Seafood Buffet และ ชาบูยักษ์**  
**พักที่ Tmark City Hotel Sapporo Odori หรือเทียบเท่าระดับ 3 ดาว**

นำท่านชม **หอนาฬิกาซัปโปโร (Sapporo Clock Tower)** เป็นสัญลักษณ์ของเมืองซัปโปโร ที่ถ้ามาเยือนซัปโปโรแล้วไม่มาปักหมุดแล้วละก็เหมือนมาไม่ถึง ตัวอาคารของหอนาฬิกาสร้างขึ้นต้นสมัยพัฒนาซัปโปโร ในปี 1878 ซึ่งตั้งอยู่ในเขตพื้นที่ของวิทยาลัยเกษตรซัปโปโร ตัวเรือนนาฬิกาซื้อมาจากกรุงบอสตัน โดยปัจจุบันนั้นหอนาฬิกาแห่งนี้ได้มีการปรับปรุงจนกลายเป็นพิพิธภัณฑ์ที่เปิดให้นักท่องเที่ยวที่สนใจได้เข้ามาชมกัน





KJP150721-JL Romantic Japan Hokkaido Osaka Otaru Furano 7D4N

**\*\*โรงแรมที่นำเสนอเป็นโรงแรมเสนอเบื้องต้นเท่านั้น ชื่อโรงแรมที่ท่านพักทางบริษัทจะทำการแจ้งพร้อมใบนัดหมาย 5-7 วันก่อนเดินทาง ขอสงวนสิทธิ์ในการปรับเปลี่ยนที่พัก ไปพักเมืองใกล้เคียงกรณีจัดงานแฟร์หรือมีเทศกาล\*\***



**5**

**อิสระท่องเที่ยวตามอัธยาศัย**

**เช้า**

**รับประทานอาหารเช้า ณ ห้องอาหารของโรงแรมที่พัก**  
อิสระเต็มวัน ให้ท่านอิสระเดินเล่นย่านในเมืองหรือเลือกซื้อสินค้าต่างๆ จากย่านช้อปปิ้ง  
**(ไม่มีรถโค้ชบริการ อิสระอาหารกลางวันและค่าตามอัธยาศัย)**  
พักที่ **Tmark City Hotel Sapporo Odori** หรือเทียบเท่าระดับ 3 ดาว







KJP150721-JL Romantic Japan Hokkaido Osaka Otaru Furano 7D4N

**\*\*โรงแรมที่นำเสนอเป็นโรงแรมเสนอเบื้องต้นเท่านั้น ชื่อโรงแรมที่ท่านพักทางบริษัทจะทำการแจ้งพร้อมใบนัดหมาย 5-7 วันก่อนเดินทาง ขอสงวนสิทธิ์ในการปรับเปลี่ยนที่พัก ไปพักเมืองใกล้เคียงกรณีจัดงานแฟร์หรือมีเทศกาล\*\***

## 6 ศาลเจ้าฮอกไกโด-MITSUI OUTLET-ฮอกไกโด-สนามบินคันไซ

**เช้า** **รับประทานอาหารเช้า ณ ห้องอาหารของโรงแรมที่พัก**

นำท่านชม **ศาลเจ้าฮอกไกโด (Hokkaido Shrine)** เป็นศาลเจ้าของศาสนาพุทธนิกายชินโตประจำเกาะฮอกไกโด สร้างขึ้นในปี 1871 ยุคเริ่มพัฒนาเกาะ ได้อัญเชิญเทพมาประทับทั้งหมด 4 องค์ จากศาลเจ้ามีพื้นที่เชื่อมต่อกับสวนมารุยามะ ในฤดูใบไม้ผลิเหมาะแก่การชมดอกซากุระบานในฤดูร้อน



**กลางวัน** **อิสระอาหารกลางวันเพื่อความสะดวกในการท่องเที่ยว**

นำท่านเดินทางสู่แหล่งช้อปปิ้ง **MITSUI OUTLET PARK SAPPORO** เป็นห้างสรรพสินค้ารูปแบบ Outlet mall ขนาดใหญ่ที่สุดในฮอกไกโด ภายในห้างมีร้านค้าแบรนด์ต่างๆ กว่า 128 ร้าน รวมถึงร้านค้าปลอดภาษี ศูนย์อาหารขนาดใหญ่ 650 ที่นั่ง และร้านจำหน่ายสินค้าพื้นเมืองและสินค้าจากฟาร์มท้องถิ่นประจำฮอกไกโด

นำท่านเดินทางสู่ ท่าอากาศยานนานาชาติโตโฮะ เมืองฮอกไกโด ประเทศญี่ปุ่น

**19.35 น.** ออกเดินทางสู่ ท่าอากาศยานนานาชาติคันไซ เมืองโอซาก้า ประเทศญี่ปุ่น **สายการบิน JAPAN AIRLINE เที่ยวบินที่ JL6152**

**21.50 น.** เดินทางถึง ท่าอากาศยานนานาชาติคันไซ เมืองโอซาก้า ประเทศญี่ปุ่น

## 7 สนามบินคันไซ – กรุงเทพฯ

**00.55 น.** นำท่านออกเดินทางจาก เมืองโอซาก้า (สนามบินนานาชาติคันไซ) กลับกรุงเทพฯ โดยสายการบิน **JAPAN AIRLINES (JL)** เที่ยวบินที่ **JL727 (00.55-04.40)**

**04.40 น.** เดินทางถึง **สนามบินสุวรรณภูมิ** โดยสวัสดิภาพ





KJP150721-JL Romantic Japan Hokkaido Osaka Otaru Furano 7D4N

| กำหนดการเดินทาง |                      | ราคา    |        |           |
|-----------------|----------------------|---------|--------|-----------|
|                 |                      | ผู้ใหญ่ | เด็ก   | พักเดี่ยว |
| พฤหัสบดี - พุธ  | 20 - 26 กรกฎาคม 2566 | 59,999  | 59,999 | 18,000    |

**โปรแกรมอาจจะมีการปรับเปลี่ยนตามความเหมาะสมของสภาพอากาศและฤดูกาล**

**โปรดอ่านก่อนตัดสินใจจองทัวร์**

สำคัญมาก !! กรุณาอ่านเงื่อนไขแบบท้ายโดยละเอียด เพื่อประโยชน์สูงสุดแก่ตัวท่านเอง หากท่านได้ชำระเงินแล้ว ทางบริษัทฯ จะถือว่าท่านยอมรับเงื่อนไขแล้วและไม่สามารถเปลี่ยนแปลงเงื่อนไขได้

รายการทัวร์สามารถสลับ ปรับเปลี่ยนหรืองดไปบางรายการได้ตามความเหมาะสม โดยไม่ต้องแจ้งให้ทราบล่วงหน้า อันเนื่องมาจากสภาพอากาศ เหตุการณ์ทางธรรมชาติ เหตุการณ์ทางการเมือง สภาพการจราจร สายการบิน หรือเหตุสุดวิสัยต่างๆ ทั้งนี้จะคำนึงถึงความปลอดภัย ความเป็นไปได้ และผลประโยชน์ของผู้เดินทางเป็นสำคัญ

**\*\* ทางผู้เดินทางจะไม่ฟ้องร้องใดๆ อันเนื่องมาจากได้รับทราบเงื่อนไขก่อนการเดินทางแล้ว \*\***

เนื่องจากการจองทัวร์ล่วงหน้า ณ วันเดินทางจริง อาจจะมีเหตุการณ์ที่ทำให้ไฟล์ทบินล่าช้าหรือมีการเปลี่ยนแปลงเวลาบิน หากท่านใดมีไฟล์ทบินภายในประเทศหรือต่างประเทศก่อนหรือหลังจากการเดินทาง โปรดสำรองเวลาในการจองตั๋วเครื่องบินไว้อย่างต่ำ 4-5 ชั่วโมง ทั้งนี้เพื่อประโยชน์ของตัวท่านเอง ทางบริษัทฯ จะไม่รับผิดชอบค่าใช้จ่ายที่เกิดขึ้นในส่วนของคุณค่าของเครื่องบินที่ไม่เกี่ยวข้องกับโปรแกรมทัวร์

\*\*ราคานี้เป็นราคาทัวร์ตั้งแต่ 10 ท่านขึ้นไป รับไม่เกิน 20 ท่าน\*\*

\*\*สำหรับท่านที่พักห้อง 3 เตียงขนาดของห้องพักขึ้นอยู่กับทางโรงแรมเป็นผู้จัดถือว่าท่านยอมรับข้อตกลงแล้ว\*\*

**อัตรานี้รวม**

1. ค่าตัวเครื่องบินไป-กลับ (Economy Class) แบบหมู่คณะ
2. ค่ารถโค้ช ปรับอากาศนำเที่ยวตามรายการ
3. ค่าห้องพักในโรงแรมที่ระบุตามรายการหรือเทียบเท่า
4. ค่าอาหารที่ระบุตามรายการ
5. ค่าเข้าชมสถานที่ทุกแห่งที่ระบุตามรายการ
6. ค่าประกันอุบัติเหตุในการเดินทางวงเงินประกันท่านละ 2,000,000 บาทและค่ารักษาพยาบาล 200,000 บาทไม่คุ้มครอง โรคประจำตัวหรือโรคร้ายแรงที่แพทย์วินิจฉัยว่าเป็นก่อนเดินทางรายละเอียดอื่นๆ เป็นไปตามเงื่อนไขแห่งกรมธรรม์ฯ
7. น้ำดื่มวันละ 1 ขวด / ท่าน
8. ค่าน้ำหนักกระเป๋า (น้ำหนัก 23 กิโลกรัม // จำนวน 2 ใบ)

**อัตรานี้ไม่รวม**

1. ค่าธรรมเนียมจัดทำหนังสือเดินทาง, แจ็งเข้าแจ็งออกสำหรับผู้ที่ไม่ได้ถือหนังสือเดินทางของไทย
2. ค่าธรรมเนียมวีซ่าเข้าประเทศญี่ปุ่นสำหรับชาวต่างชาติ ที่ไม่ได้รับการงดเว้นวีซ่าเข้าประเทศญี่ปุ่น
3. ค่าภาษีน้ำมันที่สายการบินเรียกเก็บเพิ่ม หากสายการบินมีการปรับขึ้นก่อนวันเดินทาง
4. ค่าภาษีมูลค่าเพิ่ม VAT 7% และหักภาษี ณ ที่จ่าย 3% ในกรณีที่ลูกค้าต้องการใบเสร็จรับเงินที่ถูกต้อง จะต้องบวกรวมค่าภาษีมูลค่าเพิ่ม และหัก ณ ที่จ่าย จากยอดขายจริงทั้งหมดเท่านั้น และโปรดแจ้งทางบริษัทฯ จะออกให้ภายหลัง ขอสงวนสิทธิ์ออกใบเสร็จที่ถูกต้องให้กับบริษัททัวร์เท่านั้น





KJP150721-JL Romantic Japan Hokkaido Osaka Otaru Furano 7D4N

5. ค่าใช้จ่ายส่วนตัวอื่นๆ เช่น ค่าอาหารและเครื่องดื่มสิ่งพิเศษ นอกเหนือจากรายการทัวร์, ค่าโทรศัพท์, ค่าช้อปปิ้ง, มินิบาร์และทีวีช่องพิเศษ ฯลฯ
6. ค่าธรรมเนียมในกรณีที่กระเป๋าสัมภาระที่มีน้ำหนักเกินกว่าที่สายการบินนั้นๆ กำหนดหรือสัมภาระใหญ่เกินขนาดมาตรฐาน
7. ค่าทิปคนขับรถในญี่ปุ่น **1,500 บาท / ท่าน**
8. ค่าทิปหัวหน้าทัวร์ขึ้นอยู่กับความพึงพอใจของท่าน

**การจองและการชำระ**

1. **ชำระเงินมัดจำท่านละ 30,000 บาท** หลังจากที่ท่านส่งเอกสารการจองภายใน 2 วัน โดยโอนเข้าบัญชี ที่นี้จะยืนยันเมื่อได้รับเงินมัดจำแล้วเท่านั้น
2. ส่วนที่เหลือชำระ 30 วัน ก่อนการเดินทาง เฉพาะวันหยุดยาวและนักชดถุักษ์ ชำระส่วนที่เหลือ 45 วันก่อนการเดินทาง เนื่องจากทางบริษัทต้องสำรองค่าใช้จ่ายในส่วนของคุณค่าที่พักและตัวเครื่องบิน มิฉะนั้นจะถือว่าท่านยกเลิกการเดินทางโดยอัตโนมัติ
  - 1) หากไม่ชำระมัดจำตามที่กำหนด ขออนุญาตตัดที่นั่งให้ลูกค้าท่านอื่นที่รออยู่
  - 2) หากชำระไม่ครบตามจำนวน บริษัทฯ ถือว่าท่านยกเลิกการเดินทางโดยอัตโนมัติ โดยไม่มีเงื่อนไข
  - 3) เมื่อท่านชำระเงินแล้ว ไม่ว่าจะทั้งหมดหรือบางส่วน ทางบริษัทฯ ถือว่าท่านได้ยอมรับเงื่อนไขและข้อตกลงต่างๆ ที่ได้ระบุไว้ทั้งหมดนี้แล้ว
3. ส่งสำเนาหน้าพาสปอร์ตของผู้ที่เดินทาง ที่มีอายุการใช้งานไม่น้อยกว่า 6 เดือนและเหลือหน้ากระดาษอย่างต่ำ 2 หน้า เพื่อทำการสำรองที่นั่งภายใน 2 วัน นับจากวันจอง หากไม่ส่งสำเนาหน้าพาสปอร์ตทางบริษัทขออนุญาตยกเลิกการจองทัวร์โดยอัตโนมัติ
4. หากท่านที่ต้องการออกตัวโดยสารภายในประเทศ (กรณีลูกค้าอยู่ต่างจังหวัด) ให้ท่านติดต่อเจ้าหน้าที่ ก่อนออกบัตรโดยสารทุกครั้ง หากออกบัตรโดยสารโดยมิแจ้งเจ้าหน้าที่ ทางบริษัทขอสงวนสิทธิไม่รับผิดชอบ ค่าใช้จ่ายที่เกิดขึ้น
5. หากในขณะของท่านมีผู้ต้องการดูแลพิเศษ นั่งรถเข็น (Wheelchair), เด็ก, ผู้สูงอายุ, มีโรคประจำตัว หรือไม่สะดวกในการเดินทางท่องเที่ยวในระยะเวลาเกินกว่า 4-5 ชั่วโมงติดต่อกัน ท่านและครอบครัวต้องให้การดูแลสมาชิกภายในครอบครัวของท่านเอง เนื่องจากการเดินทางเป็นหมู่คณะ หัวหน้าทัวร์มีความจำเป็นต้องดูแลคณะทัวร์ทั้งหมด

**เงื่อนไขการออกเดินทาง**

กรุณาอ่านศึกษารายละเอียดทั้งหมดก่อนทำการจอง เพื่อความถูกต้องและความเข้าใจตรงกันระหว่างลูกค้าและบริษัท

1. ในแต่ละเส้นทางจะมีการกำหนดผู้เดินทางขั้นต่ำของการออกเดินทาง โดยในทัวร์นี้กำหนดให้มีผู้เดินทาง **ขั้นต่ำ 10 ท่าน** หากมีผู้เดินทางไม่ถึงที่กำหนด บริษัทฯ ขอสงวนสิทธิในการเพิ่มค่าทัวร์ หรือ เลื่อนการเดินทาง หรือยกเลิกการเดินทาง หากท่านมีไฟล์ทบินภายในประเทศ แต่มิได้แจ้งทางให้ทางเราทราบล่วงหน้าก่อนทางบริษัทฯ จะไม่รับผิดชอบใดๆ ทั้งสิ้น ดังนั้น กรุณาสอบถามยืนยันการออกเดินทางก่อนจองไฟล์ทบินภายในประเทศหรือต่างประเทศทุกครั้ง
2. หากกรุ๊ปคอมเฟิร์มแล้ว ไม่สามารถเลื่อนการเดินทางได้ ไม่ว่าจะเกิดเหตุการณ์ใดๆ ต่อท่านก็ตาม อันเนื่องมาจากการคอนเฟิร์มของกรุ๊ปนั้น ประกอบจากตัวเลขการจองการเดินทางของท่าน หากท่านถอนตัวออก ทำให้กรุ๊ปมีค่าใช้จ่ายเพิ่มเติมขึ้น หรืออาจทำให้กรุ๊ปไม่สามารถออกเดินทางได้ ดังนั้น ทางบริษัทฯ ขอสงวนสิทธิไม่อนุญาตให้เลื่อนวันเดินทางใดๆ ได้ทั้งสิ้น หากยกเลิกจะต้องเป็นไปตามเงื่อนไขการยกเลิกการจอง
3. การชำระเงิน หมายถึง ท่านได้ยอมรับข้อเสนอและยืนยันจำนวนตามที่ท่านได้จองเข้ามา หากท่านชำระเงินเข้ามาแล้วจะไม่สามารถเปลี่ยนแปลงจำนวนผู้เดินทางได้ และหากมีความจำเป็นจะต้องเปลี่ยนแปลงท่านจะยินยอม





KJP150721-JL Romantic Japan Hokkaido Osaka Otaru Furano 7D4N

ให้ทางบริษัทฯ คิดค่าใช้จ่ายที่ทางบริษัทเสียหาย รวมถึงค่าเสียเวลาในการขาย อย่างน้อยที่สุดเท่าจำนวนเงินมัดจำ ทั้งนี้ทั้งนั้นให้เป็นไปตามเงื่อนไขของบริษัทฯ

### เงื่อนไขการยกเลิกการจองและการปรับเงินค่าบริการ

1. **ยกเลิกการเดินทาง 60 วัน ไม่เก็บค่าใช้จ่าย** (ในกรณีวันเดินทางตรงกับเทศกาลหรือหยุดยาว เช่น สงกรานต์ / ปีใหม่ หรือตัวโปรโมชัน) หักค่าใช้จ่ายที่เกิดขึ้นจริง (ถ้ามี)
2. **ยกเลิกก่อนการเดินทาง 31-59 วัน คืนเงิน 50% ของค่าทัวร์ที่จ่ายมาแล้ว** และหักค่าใช้จ่ายที่เกิดขึ้นจริง เช่น ค่ามัดจำตัวเครื่องบิน, ค่ามัดจำโรงแรม, ค่าวีซ่า (ถ้ามี)
3. **ยกเลิกก่อนการเดินทางน้อยกว่า 30 วัน** ทางบริษัทของสงวนสิทธิ์ไม่คืนเงินค่าทัวร์ที่ชำระแล้วทั้งหมด
4. หากมีการยกเลิกการเดินทางโดยไม่ใช้ความผิดของบริษัททัวร์ ทางบริษัทของสงวนสิทธิ์ไม่รับผิดชอบและคืนค่าทัวร์ส่วนใดส่วนหนึ่งให้ท่านได้ไม่ว่ากรณีใดๆทั้งสิ้น เช่น สถานทูตปฏิเสธวีซ่า ด้านตรวจคนเข้าเมือง นโยบายห้ามเข้าออกประเทศ ฯลฯ
5. กรณีต้องการเปลี่ยนแปลงผู้เดินทาง (เปลี่ยนชื่อ) จะต้องแจ้งให้ทางบริษัททราบล่วงหน้า อย่างน้อย 21 วัน ก่อนออกเดินทาง กรณีแจ้งหลังจากเจ้าหน้าที่ออกเอกสารเรียบร้อยแล้ว ไม่ว่าจะส่วนใดส่วนหนึ่ง ทางบริษัทของสงวนสิทธิ์ในการเรียกเก็บค่าใช้จ่ายที่เกิดขึ้นจริง ทั้งหมดทั้งนี้ขึ้นอยู่กับช่วงที่เรียกวันเดินทางและกระบวนการของแต่ละคนละเป็นสำคัญด้วย กรุณาสอบถามกับเจ้าหน้าที่เป็นกรณีพิเศษ
6. กรณีต้องการเปลี่ยนแปลงที่เรียกวันเดินทาง (เลื่อนวันเดินทาง) ทางบริษัทของสงวนสิทธิ์ในการหักค่าใช้จ่ายการดำเนินการต่างๆ ที่เกิดขึ้นจริงสำหรับการดำเนินการจองครั้งแรก ตามจำนวนครั้งที่เปลี่ยนแปลง ไม่ว่าจะกรณีใดๆทั้งสิ้น

### หมายเหตุสำคัญเพิ่มเติม

1. บริษัทฯ ขอสงวนสิทธิ์ที่จะไม่รับผิดชอบต่อค่าชดเชยความเสียหายกรณีที่เกิดจากเหตุสุดวิสัย อาทิ การล่าช้าของสายการบิน, การนัดหยุดงาน, การประท้วง, การก่อจลาจล, อุบัติเหตุ, ปัญหาการจราจร, ภัยธรรมชาติ, ภูเขาไฟระเบิด, แผ่นดินไหวโรคระบาดและเหตุสุดวิสัยต่างๆ ฯลฯ ที่ไม่สามารถคาดการณ์ล่วงหน้าได้
2. บริษัทฯ ขอสงวนสิทธิ์ในการเปลี่ยนแปลงรายชื่อเที่ยวหรือยกเลิกจากเหตุสุดวิสัยอาทิการล่าช้าของสายการบิน, การนัดหยุดงาน, การประท้วง, การก่อจลาจล, อุบัติเหตุ, ปัญหาการจราจร, ภัยธรรมชาติ, ภูเขาไฟระเบิด, แผ่นดินไหว, โรคระบาดและเหตุสุดวิสัยต่างๆ ฯลฯ ที่ไม่สามารถคาดการณ์ล่วงหน้าได้ ทั้งนี้ทางบริษัทฯจะคำนึงถึงผลประโยชน์และความปลอดภัยของท่านเป็นสำคัญ
3. ขอสงวนสิทธิ์การเก็บค่าน้ำมันและภาษีสนามบินทุกแห่งเพิ่ม หากสายการบินมีการปรับขึ้นก่อนวันเดินทาง
4. บริษัทฯ ขอสงวนสิทธิ์ในการเปลี่ยนเที่ยวบิน โดยไม่ต้องแจ้งให้ทราบล่วงหน้าอันเนื่องมาจากสาเหตุต่างๆ
5. ท่านจะต้องเป็นผู้รับผิดชอบดูแลทรัพย์สินของมีค่าส่วนตัวต่างๆของท่านเองหากเกิดการสูญหายของทรัพย์สินส่วนตัว ของมีค่าต่างๆระหว่างการเดินทางท่องเที่ยวอันมีสาเหตุมาจากผู้เดินทาง ทางบริษัทฯจะไม่สามารถรับผิดชอบต่อกรณี
6. บริษัทฯขอสงวนสิทธิ์ที่จะไม่รับผิดชอบต่อค่าชดเชยความเสียหายกรณีที่กองตรวจคนเข้าเมืองไม่อนุญาตให้เดินทางออก หรือกองตรวจคนเข้าเมืองของแต่ละประเทศไม่อนุญาตให้เข้าเมืองรวมทั้งในกรณีที่ท่านจะใช้หนังสือเดินทางราชการ (เล่มสีน้ำเงิน) เดินทาง หากท่านถูกปฏิเสธการเดินทางเข้าหรือออกนอกประเทศใดประเทศหนึ่งหรือ เนื่องจากเหตุผลหรือความผิดของตัวเองท่านเอง
7. ในกรณีที่พาสสปอร์ตของท่านชำรุด หรือมีตราประทับใดๆ ที่ไม่เกี่ยวข้องกับการเดินทาง และสายการบินแจ้งว่าไม่สามารถใช้เดินทางได้ หรือเกิดจากเอกสารปลอม หรือการห้ามของเจ้าหน้าที่ ไม่ว่าจะเหตุผลใดๆก็ตาม ทางบริษัทขอสงวนสิทธิ์ในการคืนเงินไม่ว่ากรณีใดๆ เนื่องจากทางบริษัทฯได้มีการชำระค่าใช้จ่ายในการเดินทางทั้งหมดไปเรียบร้อยแล้ว





KJP150721-JL Romantic Japan Hokkaido Osaka Otaru Furano 7D4N

8. กรณีที่ทางลูกค้าใช้บริการของทางบริษัทฯ ไม่ครบ อาทิ ไม่เที่ยวในบางรายการ ไม่ทานอาหารบางมื้อ ซึ่งเกิดจากการตัดสินใจของลูกค้าเอง ขอสงวนสิทธิ์ไม่คืนเงินในการบริการนั้นๆ เนื่องจากค่าใช้จ่ายทุกอย่างทางบริษัทฯ ได้ชำระค่าใช้จ่ายให้ตัวแทนต่างประเทศก่อนเดินทางแล้ว
9. บริษัทฯ ขอสงวนสิทธิ์ในการขายหรือไม่ขายเป็นรายกรณี เช่น ผู้ที่ตั้งครรภ์, เด็กอายุต่ำกว่า 2 ขวบ, ผู้ที่นั่งวิลแชร์หรือบุคคลที่ไม่สามารถดูแลตัวเองได้ ฯลฯ กรุณาแจ้งบริษัทฯ เพื่อสอบถามและหาข้อสรุปร่วมกันเป็นรายกรณี
10. ราคาทัวร์เป็นการชำระแบบเหมาจ่ายกับต่างประเทศไปหมดก่อนกรู๊ปเดินทางแล้วหากท่านไม่ได้ใช้บริการบางรายการหรือยกเลิกไม่สามารถเรียกเงินคืนได้
11. เนื่องจากเราเดินทางเป็นหมู่คณะ ทางบริษัทจึงคำนึงถึงประโยชน์ และความปลอดภัยของส่วนรวมเป็นสิ่งสำคัญ
12. ห้ามนำเข้ากัญชา กัญชง หรือผลิตภัณฑ์ที่มีส่วนผสมของพืชชนิดดังกล่าวเข้าประเทศ หากฝ่าฝืน จะมีโทษตามกฎหมายของแต่ละประเทศ บางประเทศมีโทษสูงถึงประหารชีวิต
13. มัคคุเทศก์ พนักงาน และตัวแทนของบริษัทฯ ไม่มีสิทธิ์ในการให้คำสัญญาใดๆ ทั้งสิ้นแทนบริษัทฯ นอกจากนี้เอกสารลงนามโดยผู้มีอำนาจของบริษัทฯ กำกับเท่านั้น

**ตัวเครื่องบินและที่นั่งบนเครื่อง**

1. ตัวเครื่องบินเป็นแบบหมู่คณะ ผู้โดยสารจะต้องเดินทางไป-กลับพร้อมกรู๊ป หากต้องการเลื่อนวันเดินทางกลับท่านจะต้องชำระค่าใช้จ่ายส่วนต่างของสายการบินและบริษัททัวร์เรียกเก็บ
2. ทางบริษัทฯ ได้สำรองที่นั่งพร้อมชำระเงินมัดจำค่าตัวเครื่องบินเรียบร้อยแล้วหากท่านยกเลิกทัวร์ไม่ว่าจะด้วยสาเหตุใดทางบริษัทฯ ขอสงวนสิทธิ์การเรียกเก็บค่ามัดจำตัวเครื่องบิน ซึ่งมีค่าใช้จ่ายแล้วแต่สายการบินและช่วงเวลาเดินทาง
3. กรณีท่านยกเลิกการเดินทางและทางบริษัทฯ ได้ทำการออกตัวเครื่องบินไปแล้ว (กรณีตัว Refund) ผู้เดินทางต้องเป็นผู้รอเงิน Refund โดยปกติประมาณ 3 – 6 เดือน และเงิน Refund ที่ได้จะขึ้นอยู่กับแต่ละระบบของสายการบินนั้นๆ เป็นผู้กำหนด
4. บริษัทฯ ขอสงวนสิทธิ์ในการเก็บเงินเพิ่มเติมในกรณีที่สายการบินมีการปรับราคาภาชนะน้ำมันเพิ่มเติมโดยมีเอกสารยืนยันจากทางสายการบิน
5. การจัดที่นั่งบนเครื่องบินของกรู๊ปข้อกำหนดเป็นไปโดยสายการบินเป็นผู้กำหนดซึ่งทางบริษัทฯ ไม่สามารถเข้าไปแทรกแซงได้ และทางบริษัทฯ ไม่อาจรับประกันได้ว่าท่านจะได้ที่นั่งตามที่ท่านต้องการได้
6. กรณีท่านที่จะออกตัวบินภายในประเทศหรือกรณีท่านออกตัวเองกรุณาแจ้งบริษัทฯ เพื่อขอคำยืนยันว่าทัวร์นั้นสามารถออกเดินทางได้แน่นอน มิฉะนั้นทางบริษัทฯ จะไม่รับผิดชอบค่าใช้จ่ายที่เกิดขึ้น
7. ที่นั่ง Long Leg ทางบริษัทฯ ไม่สามารถริเวคสให้ได้จะขึ้นกับข้อกำหนดของสายการบินเป็นผู้กำหนด
8. ท่านที่ใช้ไมล์หรือแต้มบัตรเครดิตแลกตัวท่านจะต้องเป็นผู้ดำเนินการด้วยตัวท่านเอง
9. น้ำหนักกระเป๋าสัมภาระที่โหลดหรือถือขึ้นเครื่องสายการบินเป็นผู้กำหนดหากท่านมีน้ำหนักเกินกว่ากำหนดท่านจะต้องเป็นผู้เสียค่าปรับนั่นเอง
10. ทางบริษัทฯ ไม่รับผิดชอบกรณีเกิดการสูญเสีย, สูญหายของกระเป๋าและสัมภาระของผู้โดยสาร
11. กรณีผู้เดินทางต้องการความช่วยเหลือเป็นพิเศษ อาทิเช่น ใช้วิลแชร์ กรุณาแจ้งบริษัทฯ ล่วงหน้าอย่างน้อย 7 วันก่อนเดินทาง มิฉะนั้นบริษัทฯ ไม่สามารถจัดการล่วงหน้าได้

**โรงแรมที่พัก**

1. รายการนี้เป็นเพียงข้อเสนอที่ควรได้รับการยืนยันจากบริษัทอีกครั้ง หลังจากได้สำรองโรงแรมที่พักในต่างประเทศเรียบร้อยแล้ว โดยโรงแรมจัดในระดับใกล้เคียงกัน ซึ่งอาจจะปรับเปลี่ยนตามที่ระบุในโปรแกรม





KJP150721-JL Romantic Japan Hokkaido Osaka Otaru Furano 7D4N

2. การจัดการห้องพัก เป็นสิทธิของโรงแรมในการจัดการห้องพักให้กับกรุ๊ปที่เข้าพัก โดยมีห้องพักสำหรับผู้สูบบุหรี่ / ปลอดบุหรี่ได้ โดยอาจจะขอเปลี่ยนห้องได้ตามความประสงค์ของผู้ที่พัก ทั้งนี้ขึ้นอยู่กับความพร้อมให้บริการของโรงแรมและไม่สามารถรับประกันได้
3. สำหรับท่านที่เข้าพัก 3 เตียง ขนาดของห้องพักขึ้นอยู่กับทางโรงแรมเป็นผู้จัดถือว่าท่านยอมรับข้อตกลงแล้ว
4. เนื่องจากการวางแผนแบบห้องพักของแต่ละโรงแรมแตกต่างกันอาจทำให้ห้องพักแบบห้องเดี่ยว (Single) และห้องคู่ (Twin/Double) และห้องพักแบบ 3 ท่าน/ 3 เตียง (Triple Room) ห้องแต่ละประเภทจะไม่ติดกันหรืออยู่คนละชั้น
5. กรณีต้องการห้องพักแบบ 3 ท่านต่อห้อง หรือ ห้องแบบ 3 เตียง (Triple) โรงแรมมีห้อง Triple เพียงพอ ขอสงวนสิทธิ์ในการจัดห้องให้เป็นแบบ แยก 2 ห้อง คือ 1 ห้องพักคู่ และ 1 ห้องพักเดี่ยว โดยอาจจะมีค่าใช้จ่าย ขึ้นอยู่กับแต่ละโรงแรม
6. กรณีที่มีงานจัดประชุมนานาชาติ (Trade Fair) เป็นผลให้ค่าโรงแรมสูงขึ้นมากและห้องพักในโรงแรมเต็ม (บางครั้งต้องจองโรงแรมข้ามปี) ทางบริษัทฯขอสงวนสิทธิ์ในการปรับเปลี่ยนหรือย้ายเมืองเพื่อให้เกิดความเหมาะสม
7. บางโรงแรมไม่มีพนักงานยกกระเป๋าหรือบางครั้งอยู่ในเมืองเก่ารถโค้ชไม่สามารถเข้าถึงได้ท่านจะต้องนำสัมภาระของท่านเข้าห้องพักด้วยตัวท่านเอง

**สำหรับผู้เดินทางที่ถือพาสปอร์ตไทย (Thai Passport) ไม่ต้องขอวีซ่า**

ประเทศญี่ปุ่น อนุญาตให้อยู่ได้สูงสุด 15 วัน

**\*\* เมื่อท่านชำระเงินค่าทัวร์ให้กับทางบริษัทฯ แล้ว \*\***

**\*\* จะถือว่าท่านได้ยอมรับเงื่อนไขข้อตกลงทั้งหมดนี้ \*\***





KJP150721-JL Romantic Japan Hokkaido Osaka Otaru Furano 7D4N

**ใบจองทัวร์**

ชื่อโปรแกรมทัวร์ \_\_\_\_\_ วันเดินทาง \_\_\_\_\_

ชื่อผู้จองทัวร์ \_\_\_\_\_ เบอร์ที่สามารถติดต่อได้ \_\_\_\_\_

รายชื่อผู้เดินทาง

1. \_\_\_\_\_

ไม่ทานเนื้อ     แพ้อาหารทะเล     ทานมังสวิรัตติ     อื่น ๆ (ระบุ) \_\_\_\_\_

2. \_\_\_\_\_

ไม่ทานเนื้อ     แพ้อาหารทะเล     ทานมังสวิรัตติ     อื่น ๆ (ระบุ) \_\_\_\_\_

3. \_\_\_\_\_

ไม่ทานเนื้อ     แพ้อาหารทะเล     ทานมังสวิรัตติ     อื่น ๆ (ระบุ) \_\_\_\_\_

4. \_\_\_\_\_

ไม่ทานเนื้อ     แพ้อาหารทะเล     ทานมังสวิรัตติ     อื่น ๆ (ระบุ) \_\_\_\_\_

5. \_\_\_\_\_

ไม่ทานเนื้อ     แพ้อาหารทะเล     ทานมังสวิรัตติ     อื่น ๆ (ระบุ) \_\_\_\_\_

6. \_\_\_\_\_

ไม่ทานเนื้อ     แพ้อาหารทะเล     ทานมังสวิรัตติ     อื่น ๆ (ระบุ) \_\_\_\_\_

ห้องพัก SINGLE (1 เตียง พัก 1 ท่าน ต่อ ห้อง) จำนวน \_\_\_\_\_ ห้อง

ห้องพัก TWIN (2 เตียงเล็ก พัก 2 ท่าน ต่อ ห้อง) จำนวน \_\_\_\_\_ ห้อง

ห้องพัก DOUBLE (1 เตียงใหญ่ พัก 2 ท่าน ต่อ ห้อง) จำนวน \_\_\_\_\_ ห้อง

ห้องพัก TRIPLE (1 เตียงใหญ่+1 เตียงเสริม พัก 3 ท่าน ต่อ ห้อง) จำนวน \_\_\_\_\_ ห้อง

(2 เตียงเล็ก+1 เตียงเสริม พัก 3 ท่าน ต่อ ห้อง) จำนวน \_\_\_\_\_ ห้อง

คำขอพิเศษ : \_\_\_\_\_

