



JAPAN โอเค นัมเบอร์วัน!

ทาคายาม่า ชิราคาวาโกะ ฟรีเดย์

VKIX74JL-21

JAPAN

โอเค นัมเบอร์วัน! ทาคายาม่า ชิราคาวาโกะ ฟรีเดย์

19-25 ก.ย. / 26 ก.ย.-2 ต.ค. 66

อิสระเที่ยว 1 วัน
หรือเลือกซื้อทัวร์เสริม
ราคาเพียง

43,999

7D4N
JAL JAPAN AIRLINES

- หมู่บ้านชิราคาวาโกะ
- ศาลเจ้าฟูชิมิ อินาริ
- หลวงพ่อโต วัดโทไดจิ
- ซ้อปิ้งชินโซบาชิ

น้ำหนักกระเป๋า 23 กก.

BKK ✈	✈ KIX
00.25	08.05
KIX ✈	✈ BKK
00.55	04.40





วันที่	โปรแกรมทัวร์	อาหาร			โรงแรม
		เช้า	เที่ยง	เย็น	
1	สนามบินสุวรรณภูมิ			✈	
2	สนามบินคันไซ - วัดโทไดจิ - ถนนช้อปปิ้งโอสุ	x	✓	x	Hen na Hotel Express Nagoya Fushimi Ekimae หรือเทียบเท่า
3	ย่านเมืองเก่าทาคายามา - สะพานนาคะมาชิ - หมู่บ้านชิราคาวาโกะ - ย่านซากาเอะ	✓	✓	x	Hen na Hotel Express Nagoya Fushimi Ekimae หรือเทียบเท่า
4	ศาลเจ้าฟูชิมิอินาริ - ศาลเจ้าเฮอัน - Kyoto Shikido Duty free - ย่านชินไซบาชิ	✓	✓	x	Shinsaibashi Crystal หรือเทียบเท่า
5	อิสระท่องเที่ยวเต็มวันตามอัธยาศัย หรือเลือกซื้อทัวร์ยูนิเวอร์แซล	✓	x	x	Shinsaibashi Crystal หรือเทียบเท่า
6	ตลาดปลาคุโรชิโอ - พอร์โต ยูโรป้า - ริงกุ พรีเมียม เอาท์เล็ต - สนามบินคันไซ	✓	✓	x	
7	สนามบินสุวรรณภูมิ	✈			

** รายการทัวร์ข้างต้นอาจมีการเปลี่ยนแปลงตามความเหมาะสม **

โปรแกรมเดินทาง 6 วัน 3 คืน : โดยสายการบิน JAPAN AIRLINES (JL)



BKK ✈ KIX KIX ✈ BKK

เที่ยวบินที่	เวลาออก	เวลาถึง	เที่ยวบินที่	เวลาออก	เวลาถึง
JL 728	00.25	08.05	JL 727	00.55	04.40

** เที่ยวบินเดินทาง และเวลาอาจมีการเปลี่ยนแปลง กรุณาสอบถามเที่ยวบินคอนเฟิร์มจากเจ้าหน้าที่ก่อนทุกครั้ง **

อัตราค่าบริการ

วันเดินทาง	ราคาทัวร์/ท่าน พักห้องละ 2-3 ท่าน	ราคา ห้องพักเดี่ยว
19 - 25 กันยายน 2566	43,999	8,900
26 กันยายน - 02 ตุลาคม 2566	43,999	8,900

อัตราค่าบริการสำหรับเด็กอายุไม่เกิน 2 ปี ณ วันเดินทางกลับ (Infant) ท่านละ 19,900 บาท

ราคาทัวร์ Join land ไม่รวมตัวเครื่องบินราคา 20,900 บาท

อัตรานี้ ยังไม่รวมค่าทิปคนขับรถ และ มัคคุเทศก์ท้องถิ่น ท่านละ 10,000 เยน (ชำระที่สนามบิน ณ วันเดินทาง)

ในส่วนค่าทิปหัวหน้าทัวร์ไม่ได้รวมอยู่ในค่าทิปไกด์และคนขับรถ ตามมาตรฐานการให้ทิป วันละ 100 บาท/ท่าน/วัน

ค่าบริการข้างต้นเฉพาะนักท่องเที่ยวถือพาสปอร์ตไทยเท่านั้น กรณีถือพาสปอร์ตต่างชาติชำระเพิ่ม 3,000 บาท





วันแรก สนามบินสุวรรณภูมิ

21.30 น. คณะพร้อมกันที่ **สนามบินสุวรรณภูมิ** อาคารผู้โดยสารขาออกระหว่างประเทศ ชั้น 4 ประตู 5 เคาน์เตอร์ K สายการบิน **JAPAN AIRLINES (JL)** มีเจ้าหน้าที่บริษัทฯคอยต้อนรับและอำนวยความสะดวกด้านเอกสารการเดินทาง

***** เที่ยวบินหรือเวลาอาจมีการเปลี่ยนแปลง ทั้งนี้ขึ้นอยู่กับสายการบินเป็นผู้กำหนด *****
ขอสงวนสิทธิ์ในการเลือกที่นั่งบนเครื่องบิน เนื่องจากเป็นตั๋วกรุ๊ป การจัดที่นั่งจะเป็นระบบ RANDOM ที่นั่งอาจจะไม่ได้นั่งติดกัน ทางบริษัทไม่สามารถเข้าไปแทรกแซงได้ ซึ่งเป็นไปตามเงื่อนไขของสายการบินเป็นผู้กำหนด



วันที่สอง สนามบินคันไซ - วัดโทไดจิ - ถนนช้อปปิ้งโอสุ

00.25 ออกเดินทางสู่ **สนามบินคันไซ** ประเทศญี่ปุ่น โดยสายการบิน **JAPAN AIRLINES** เที่ยวบินที่ **JL 728** (บริการอาหารและเครื่องดื่มบน เครื่อง) ใช้เวลาเดินทางประมาณ 5 ชั่วโมง 25 นาที

08.05 เดินทางถึง **สนามบินคันไซ** ประเทศญี่ปุ่น ผ่านการตรวจคนเข้าเมืองรับสัมภาระผ่านจุดคัดกรองตามระเบียบของสนามบิน (เวลาที่ญี่ปุ่น เร็วกว่าประเทศไทย 2 ชั่วโมง)

นำท่านเดินทางสู่ นำท่านเดินทางสู่ **เมื่อนารา (Nara)** ตั้งอยู่ห่างจากเกียวโตและโอซาก้าประมาณ 1 ชั่วโมงเท่านั้น เป็นอีกหนึ่งจุดหมายปลายทางยอดฮิตของนักท่องเที่ยวเมื่อมาเยือนแถบคันไซ นารานับว่าเป็นเมืองที่มีชื่อเสียงโด่งดังมากจากการเป็นเมืองแห่งพระใหญ่และฝูงกวาง แถมยังเคยเมืองหลวงของประเทศญี่ปุ่นเมื่อพันกว่าปีก่อนอีกด้วย

จากนั้นนำท่านสู่ **วัดโทไดจิ (Todaiji Temple)** วัดโทไดจิ หรือที่รู้จักกันในอีกชื่อว่า “ไดบุตสึ” ถูกขนานนามว่าเป็นวัดหลวงพ่อดั้งเมืองนาราที่ไม่ว่าใครมาเยือนเมืองแห่งนี้ต้องมาไหว้เพื่อเป็นสิริมงคล วัดนี้ถือว่าเป็นหนึ่งในวัดที่มีชื่อเสียงมากที่สุดและมีความสำคัญทางประวัติศาสตร์ของประเทศญี่ปุ่น โดยถูกสร้างขึ้นในปี ค.ศ.752 รวบรวมจนถึงตอนนี้อายุเป็นพันกว่าปีแล้ว





เที่ยง บริการอาหารกลางวัน

นำท่านเดินทางสู่ ถนนช้อปปิ้งโอสุ (OSU-SHOPPING STREET) มีอายุประมาณ 400 กว่าปี เป็นถนนการค้าที่มีชื่อเสียงและได้รับความนิยมจากนักท่องเที่ยวเป็นอย่างมาก แม้ว่าย่านช้อปปิ้งโอสุจะมีพื้นที่ไม่มากนักแต่ก็มีร้านค้าน้อยใหญ่มากมายกว่า 1,200 ร้านค้าเรียงรายตลอดสองข้างทางยาว 1.7 กิโลเมตร ประกอบด้วยอาหารและสินค้าทันสมัยไม่ว่าจะเป็นน้ำหอม, เสื้อผ้า, เครื่องสำอาง และรองเท้าจากสารพัดยี่ห้อดังและที่สำคัญคือราคาถูกมาก นอกจากนี้แล้วยังเป็นแหล่งรวมอุปกรณ์อิเล็กทรอนิกส์, ชุดคอสเพลย์, การ์ตูนอะนิเมะและสินค้าอื่นๆ อีกมากมาย



เพื่อให้ท่านได้เพลิดเพลินอย่างเต็มอิ่มจุใจ อีสาระอาหารเย็นตามอัธยาศัย

ที่พัก Hen na Hotel Express Nagoya Fushimi Ekimae หรือเทียบเท่า

วันที่สาม ย่านเมืองเก่าทาคายามา – สะพานนาคะบาชิจิ – หมู่บ้านชิราคาวาโกะ – ย่านซาคาเอะ

เช้า บริการอาหารเช้า ณ ห้องอาหารของโรงแรม

เดินทางสู่เมือง **ทาคายามา (Takayama)** ชม **ย่านเมืองเก่าทาคายามา** เมืองเก่าแก่ใน จังหวัดกิฟุ (Gifu) ที่ตั้งอยู่ทางตอนกลางของประเทศญี่ปุ่น รายล้อมไปด้วยเทือกเขาสูงใหญ่กว่า 3,000 เมตร เส้นผ่าของเมืองแห่งนี้ก็คือบ้านเรือนทรงโบราณที่ยังคงอนุรักษ์เอาไว้เป็นอย่างดีตั้งแต่สมัยเอโดะ ตลอดมาจนถึงสมัยเมโม่ว่าจะบรรยากาศอันแสนวิเศษ และความงดงามของบ้านเมืองที่สอดคล้องเข้ากับธรรมชาติอย่างลงตัว ต่างก็เป็นปัจจัยสำคัญที่ทำให้ทาคายามาเป็นเมืองท่องเที่ยวที่มีชื่อเสียงแห่งหนึ่งของญี่ปุ่น



นำท่านชม **สะพานนาคะบาชิจิ (Nakabashi Bridge)** ตั้งอยู่ที่เมืองทาคายามาในเขตฮิตะของจังหวัดกิฟุ ซึ่งเมืองเก่าแห่งนี้ยังคงรักษาบรรยากาศแบบญี่ปุ่นดั้งเดิม จนกลายเป็นอีกจุดหมายปลายทางยอดนิยมสำหรับเหล่านักท่องเที่ยวที่ต้องการสัมผัสเสน่ห์แบบญี่ปุ่นๆท่ามกลางธรรมชาติอันงดงาม สะพานสามารถเห็นได้อย่างโดดเด่นจากสีที่แดงเข้ม ทำให้เป็นจุดที่สังเกตเห็นได้ง่าย อีกทั้งสะพานแห่งนี้ยังถือเป็นสัญลักษณ์ที่สำคัญจุดหนึ่งของเมือง





เที่ยง บริการอาหารกลางวัน

นำท่านชม หมู่บ้านชิราคาวาโกะ (Shirakawa-go)

เป็นหนึ่งในสถานที่ท่องเที่ยวที่มีชื่อเสียงมากที่สุดแห่งหนึ่งในญี่ปุ่นที่นักท่องเที่ยวจากทุกสารทิศมุ่งมันตั้งใจจะมาเยือน บรรยากาศของที่นี่มีความเป็นหมู่บ้านชาวนาเก่าแก่ที่อนุรักษ์สิ่งก่อสร้างแบบดั้งเดิมอันเป็นมรดกของโลกเอาไว้ตั้งแต่ในอดีตจวบจนปัจจุบัน ภายในหมู่บ้านแห่งนี้เต็มไปด้วยเสน่ห์และกลิ่นอายความดั้งเดิมอยู่ โดยจุดเด่นของที่นี่ก็คือบ้านทรง กัสโซ ที่มีความชันถึง 60 องศาคล้ายกับการพนมมือเข้าหากัน



ซึ่งวัสดุในการสร้างบ้านนั้นล้วนนำมาจากธรรมชาติ ใช้ต้นหญ้าที่ปลูกในหมู่บ้านมาคลุมหลังคา ตัวบ้านจะไม่มีการตกแต่งใดๆ และบางหลังก็มีอายุยาวนานกว่า 250 ปี และปัจจุบันนี้ยังมีชาวบ้านอาศัยอยู่ในหมู่บ้านด้วย

นำท่านเดินทางสู่ ย่านซาคาเอะ เป็นย่านที่คึกคักอยู่ในนาโงย่าซึ่งบริเวณนั้นเต็มไปด้วยแหล่งช้อปปิ้งและแหล่งร้านอาหารมากมาย เรียกได้ว่าที่นี่ทุกอย่างโดยเฉพาะแหล่งราตรีอาทิเช่นคลับและบาร์ และยังมีห้างสรรพสินค้า แหล่งรวมแฟชั่นและร้านค้าสุดเก๋มากมาย

เพื่อให้ท่านได้เพลิดเพลินอย่างเต็มอิ่มจุใจ อิสระอาหารเย็นตามอัธยาศัย

ที่พัก Hen na Hotel Express Nagoya Fushimi Ekimae หรือเทียบเท่า



วันที่สี่ ศาลเจ้าฟุชิมิอินาริ – ศาลเจ้าเฮอัน - Kyoto Shikido Duty free - ย่านชินไซบาชิ

เช้า บริการอาหารเช้า ณ ห้องอาหารของโรงแรม





นำท่านชม ศาลเจ้าฟูชิมิอินาริ (Fushimi Inari Shrine) ที่สร้างขึ้นเพื่ออุทิศแก่ อินาริ เทพเจ้าแห่งการเพาะปลูกและการค้าที่รุ่งเรือง เป็นศาลเจ้าที่สำคัญที่สุดในบรรดาศาลเจ้าอินาริทั้งหมดในญี่ปุ่น แนวเสาประตูโทริอิสีส้มสดใสทอดยาวอย่างสุดตา ที่ทอดยาวขึ้นไปสู่ยอดเขาอินาริ ทำให้เกิดเป็นภาพอันน่าประทับใจและเป็นหนึ่งในภาพที่โด่งดังที่สุดของญี่ปุ่น ท่านจะได้ตื่นตากับรูปปั้นของเทพจิ้งจอก ที่มีจำนวนมากมายทั่วบริเวณของศาลเจ้า เป็นสัตว์ที่เชื่อกันว่าเป็นผู้ส่งสารของเทพอินาริ



นำท่านชม ศาลเจ้าเฮย์อัน (Heian Shrine) หรือเฮย์อันจินกุ ตั้งอยู่ในเมืองเกียวโต โดยศาลเจ้าแห่งนี้สร้างขึ้นในปี ค.ศ. 1895 เพื่อเป็นการเฉลิมฉลองวาระครบรอบ 1,100 ปี ของการก่อตั้งเมืองเกียวโต รวมทั้งเพื่อเป็นการระลึกถึงจักรพรรดิกันมุ ผู้ก่อตั้งเมืองเกียวโตเป็นเมืองหลวงในอดีตด้วย ซึ่งอาคารต่าง ๆ ภายในศาลเจ้านั้นออกแบบ และก่อสร้างโดยเลียนแบบพระราชวังโตเกียว และมีสวนขนาดใหญ่ ซึ่งเป็นสวนที่จัดในสไตล์ของญี่ปุ่นแบบโบราณ



เที่ยง บริการอาหารกลางวัน

นำท่านอิสระช้อปปิ้ง **Kyoto Shikido Duty free** เพลิดเพลินกับการช้อปปิ้งสินค้ามากมาย เป็นแหล่งช้อปปิ้งปลอดภาษีที่รวบรวมสินค้าราคาพิเศษ และมีชื่อเสียงที่เห็นแล้วต้องรู้ว่ามาจากประเทศญี่ปุ่นแน่นอน เช่น เครื่องสำอาง ครีมบำรุงต่างๆ อาหารเสริม ขนม ชาเขียว และอื่นๆอีกมากมาย อีกทั้งยังมีพื้นที่ให้บริการสำหรับนั่งพักผ่อนทานอาหารหรือขนมอีกด้วย สินค้ายอดนิยม ทั้งครีมบำรุงผิวหน้า ผิวกาย ผลิตภัณฑ์สำหรับล้างหน้า และครีมกันแดด

นำท่านอิสระช้อปปิ้ง **ย่านชินไซบาชิ (Shinsaibashi)** ย่านช้อปปิ้งชื่อดังของเมือง โอซาก้า ภายในย่านนี้มีร้านค้ามากมายให้ท่านได้เลือกชมเลือกซื้อ มีสินค้าหลากหลายรูปแบบทั้งสำหรับเด็ก และผู้ใหญ่ ซึ่งย่านนี้ถือว่าเป็นย่านแฟชั่น และแหล่งบันเทิงชั้นนำแห่งหนึ่งของเมืองโอซาก้า เป็นแหล่งที่นักท่องเที่ยวให้ความสนใจและแวะถ่ายรูปกันเป็นที่ระลึกอย่างมาก และร้านค้าทุกแห่ง จะพยายามสร้างจุดเด่น ให้แก่ร้านของตนให้ได้มากที่สุด เพื่อดึงดูดลูกค้าให้เข้ามาใช้บริการ สัญลักษณ์เด่นของย่านนี้คือ ตึกรูปเครื่องหมายการค้า ของ กูลิโกะ ผลิตภัณฑ์ขนมชื่อดังจากญี่ปุ่นนั่นเอง

เพื่อให้ท่านได้เพลิดเพลินอย่างเต็มอิมใจ อิสระอาหารเย็นตามอัธยาศัย

ที่พัก Shinsaibashi Crystal หรือเทียบเท่า





วันที่ทำ อิสระท่องเที่ยวเต็มวันตามอัธยาศัย หรือเลือกซื้อทัวร์ยูนิเวอร์แซล (ไม่มีรถ และไกด์บริการ)

เช้า บริการอาหารเช้า ณ ห้องอาหารของโรงแรม

***** อิสระท่องเที่ยวเต็มวัน ท่านสามารถเลือกซื้อทัวร์เสริม Universal Studio Japan (USJ) หรือจะเลือก เดินเล่น ช้อปปิ้งตามอัธยาศัย *** (ไม่มีรถ และไกด์บริการ)**

➤ ยูนิเวอร์แซล สตูดิโอ (ราคาทัวร์ไม่รวมค่าบัตร ท่านละ 3,500 บาท หากลูกค้าสนใจ สามารถแจ้งที่พนักงานขาย และชำระเงินพร้อมค่าทัวร์) (สำหรับตัวยูนิเวอร์แซลสตูดิโอ หากท่านต้องการซื้อตั๋วกรุณาแจ้งเจ้าหน้าที่ล่วงหน้า เพราะโปรแกรมอาจมีการปรับเปลี่ยนสลับวันตามความเหมาะสม หากมีค่าใช้จ่ายเกิดขึ้น ทางบริษัทจะไม่รับผิดชอบใดๆ ทั้งสิ้น) ยูนิเวอร์แซล สตูดิโอ เจแปน (Universal Studios Japan, USJ) นับเป็นสวนสนุกแห่งแรกในเอเชียของยูนิเวอร์แซล สตูดิโอ ที่เปิดตัวอย่างยิ่งใหญ่ลงการในปี 2001 เรียกได้ว่าเป็นสวนสนุกที่เป็นที่นิยมมากที่สุดเป็นอันดับสองของญี่ปุ่นเป็นรองก็แค่ Tokyo Disney Resort ที่เดียว โดยสวนสนุกแห่งนี้แบ่งเป็นโซนต่างๆได้แก่

✚ New York

มีการจำลองเป็นเมืองนิวยอร์กที่เป็นฉากของภาพยนตร์ดังหลายๆเรื่องอย่าง Spider Man ที่จะมีเครื่องเล่นเด่นๆ ชื่อว่า Adventures of spider Man ไม่เพียงเท่านั้น ที่นี่ยังมีโรงภาพยนตร์ 3 มิติ ที่จะทำให้ฟินกับความเก่งของสไปเดอร์แมน อินจนเหมือนได้หลุดเข้ามาในหนัง

✚ Hollywood

โซนนี้ถือว่าครบเครื่องเรื่องฮอลลีวูดมากๆเหมือนยกอเมริกามาไว้ที่โซนนี้ เครื่องเล่นก็มีให้ได้หวาดเสียวกันอย่าง Holly wood Dream the Ride หรือใครอยากจะสัมผัสประสบการณ์ดูภาพยนตร์ที่นี่ก็มีโรงภาพยนตร์แบบ 4 มิติ ที่ได้สัมผัสแบบครบทุกประสาทสัมผัสที่เต็มรูปแบบมาตรฐานระดับโลก

✚ Jurassic Park

ใครที่เคยดู Jurassic Park คงอดไม่ได้ที่อยากจะเข้ามาโลกที่มีไดโนเสาร์หลากหลายสายพันธุ์แบบในหนัง มาโซนนี้รับรองว่าจุใจ เพราะเหล่าไดโนเสาร์มาเต็ม อีกทั้งยังสามารถตื่นเต้นไปกับการล่องเรือหนีไดโนเสาร์ที่สุดหวาดเสียวด้วยการดึงจากความสูง 25 เมตร อีกด้วย





Minion Park

โซนใหม่ล่าสุดที่เพิ่งเปิดตัวไปในวันที่ 21 เมษายน 2017 โดยมาแทนที่โซนของ Back To The Future นับเป็นโซนที่เรียกเสียงกรี๊ดกร๊าดทั้งกับเด็กและผู้ใหญ่มากมาย ด้วยความน่ารักของเจ้ามินเนียนสีเหลืองตัวป่วน กิจกรรมก็มีให้เล่นสนุกกันตลอดทาง และของพรีเมียมน่ารักมากมายให้เลือกซื้อ

Universal Wonderland

เรียกได้เลยว่าเป็นโซนสุดโปรดของเหล่าเด็กน้อย เพราะได้รวมเอาการ์ตูนเรกเตอร์การ์ตูนสุดปังมาไว้รวมกัน ไม่ว่าจะเป็น เจ้าเหมียวสุดคิขุ Hello kitty หุ่นการ์ตูนจาก Sesame Street และเจ้าหมาขาวจอมป่วน Snoopy และนอกจากนี้ยังมีร้านอาหาร ร้านของกินเล่นให้ได้นั่งชิลกินกันเพลินๆ

Lagoon

ถ้าช่วงเด็กๆเคยดูการ์ตูนหรือนิทานปีเตอร์แพนแล้วอยากเห็นว่าของจริงจะเป็นยังไง มาโซนนี้ไม่ผิดหวังแน่ๆ และยังได้ดูโชว์อันน่าตื่นตาตื่นใจของปีเตอร์แพนและผองเพื่อนกันให้เพลินๆ

The wizarding World Harry Potter

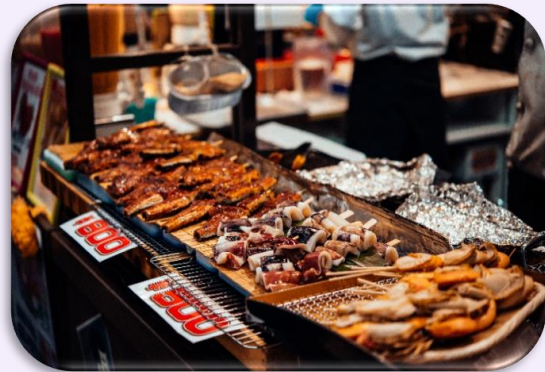
โซนยอดนิยมที่หลายคนใฝ่ฝันถึงว่าครั้งหนึ่งต้องมาให้ได้ แต่ละจุดที่จำลองมาจากหนังสมจริงมากๆ อย่างเช่น ปราสาทฮอกวอตส์ (Hogwarts castle) ตอนกลางคืนจะมีการเปิดไฟที่ปราสาท ที่สำคัญมีการเอาเทคโนโลยีล้ำๆ มาใส่เพื่อความตระการตา และมีโซนขายของที่ระลึกที่ของเยอะมากมาย





สถานที่ท่องเที่ยวแนะนำอื่นๆ

- **ตลาดคุโรมง** ซึ่งถือได้ว่าเป็นตลาดที่มีชื่อเสียงอันเก่าแก่และเป็นที่นิยมของเหล่าบรรดานักท่องเที่ยวเป็นอย่างมาก เนื่องจากภายในตลาดนี้จะเต็มไปด้วยสิ่งของเครื่องใช้มากมาย ไม่ว่าจะเป็นของสด ร้านอาหารของท่านเล่น หรือ แม้แต่อาหารพื้นเมืองต่างๆที่มีมากกว่า 160ร้านค้าทอดยาวอยู่เต็มสองข้างทางและมีระยะทางถึง600 เมตร จึงทำให้สถานที่ท่องเที่ยวแห่งนี้เต็มไปด้วยผู้คนท้องถิ่นและนักท่องเที่ยวมากมายที่ต่างพากันมาจับจ่ายใช้สอยสินค้าและอาหารต่างๆได้อย่างเพลิดเพลิน

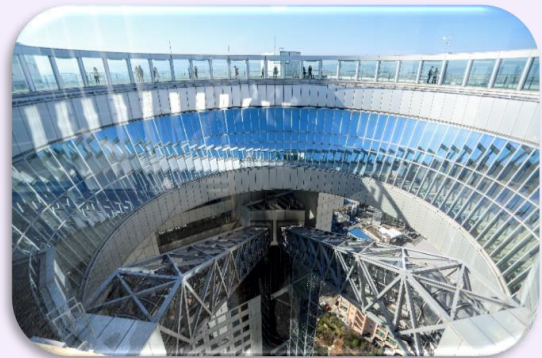


- **ปราสาทโอซาก้า (Osaka Castle)** แลนด์มาร์คของ **เมืองโอซาก้า (Osaka)** เป็น 1 ใน 3 ปราสาทที่มีชื่อเสียงที่สุดในญี่ปุ่น อีกทั้งยังมีบทบาทสำคัญใน **ยุคอาซุจิ-โมโมยามะ (Azuchi-Momoyama Period ปี ค.ศ. 1573-1603)** เป็นยุคที่รวมแผ่นดินญี่ปุ่นเป็นหนึ่งเดียว ปราสาทโอซาก้าสร้างขึ้นเมื่อ ปี ค.ศ. 1583 เพื่อเป็นที่พำนักของ **โทโยโทมิ ฮิเดโยชิ (Toyotomi Hideyori)** ขวานาผู้สามารถก้าวขึ้นมาเป็นชามูไรที่ยิ่งใหญ่ของญี่ปุ่น และมีบทบาทสำคัญในการรวบรวมแผ่นดินญี่ปุ่นอีกด้วย



- **ตึกอูเมดะสกาย (Umeda Sky Building)** เป็นหนึ่งในที่ที่เกียวโอซาก้าที่คุณไม่ควรพลาดเป็นอย่างมาก เนื่องจากความงดงามของสถาปัตยกรรมอันโดดเด่นไม่เหมือนใคร และมีความสูงกว่า 173 เมตรตั้งอยู่ในย่านคิตะ จึงทำให้ตึกอูเมดะสกายแห่งนี้เป็นที่รู้จักอย่างมากในเหล่าบรรดานักท่องเที่ยวซึ่งต่างพากันเดินทางมาเพื่อถ่ายรูปและเที่ยวชมความสวยงามของวิวโดยรอบกันแบบ 360 องศา เรียกได้ว่าสามารถมองเห็นวิวกันได้อย่างอิมมอร์ทอลกันเลยทีเดียว หากใครที่ชื่นชอบการถ่ายรูปแบบเก๋ๆ แล้วละก็ ที่นี่ถือว่าเหมาะเป็นอย่างมาก ยิ่งมาในช่วงกลางคืนรับรองว่าฟินสุดๆ





➤ ย่านโดทงโบริ (Dotonbori) เป็นย่านช้อปปิ้งที่คึกคักมากของโอซาก้า ซึ่งเลียบไปตามแม่น้ำโดทงโบริ สัญลักษณ์ของที่นี่คือป้ายไฟกูลิโกะ ที่ใครๆที่ไปเยือนโอซาก้า ก็ต้องไปถ่ายรูปคู่ ปัจจุบันถนนโดทงโบริอยู่ใกล้กับสถานี Namba และติดกับย่านชินไซบาชิ (Shinsaibashi)

➤ ย่านชินเซไก Shinsekai คนที่ชอบบรรยากาศของเมืองยามค่ำคืน ต้องไม่พลาดมาแสงค์เอาท์ที่ ย่านชินเซไก (Shinsekai) ที่เที่ยวสำคัญอีกแห่งหนึ่งของเมืองโอซาก้า ที่นี่จะคึกคักแบบสุดๆ ในช่วงตอนกลางคืน และเต็มไปด้วยร้านกินดื่ม ขนมต่างๆ ให้ได้ชิมกันไม่หวาดไม่ไหว นอกจากนี้ยังมี หอคอยซีเทนคาคุ (Tsutenkaku Tower) ที่เป็นเหมือนสัญลักษณ์ของย่านชินเซไกตั้งอยู่ให้ได้เดินถ่ายรูปอีกด้วย



ที่พัก Shinsaibashi Crystal หรือเทียบเท่า

วันที่หก ตลาดปลาคุโรชิโอะ - พอร์โต ยูโรป้า - ริงกุ พรีเมียม เอทส์เล็ท - สนามบินคันไซ

เช้า บริการอาหารเช้า ณ ห้องอาหารของโรงแรม

นำท่านเดินทางสู่เมือง **เมืองวากายาม่า (Wakayama)** ตั้งอยู่บนคาบสมุทรคิอิติดกับมหาสมุทรแปซิฟิก ทำให้มีหาดทรายสีขาวแลท้องทะเลสีฟ้า ด้วยความที่อยู่ติดกับมหาสมุทรอันกว้างใหญ่จึงมีอาหารทะเลเป็นของขึ้นชื่อของจังหวัด เพื่อน ๆ คนไหนชื่นชอบมากูโระ (ปลาหูฉลาม) ก็ไม่ควรพลาดที่จะมาที่นี่เลย นอกจากนี้ด้วยความที่อยู่หลังเขาจึงยังคงธรรมชาติอันอุดมสมบูรณ์ทำให้ผลไม้ตามฤดูกาลเป็นอีกสิ่งที่น่าสนใจที่สะท้อนความอุดมสมบูรณ์ออกมา ความอัศจรรย์ของธรรมชาติที่สวยงามที่ดึงดูดให้นักท่องเที่ยวอยากที่จะเข้ามาสัมผัส





นำท่านชม **ตลาดปลาคุโรชิโอะ (Kuroshio Market)** เป็นตลาดปลาที่ขึ้นชื่อมากในวาคายามา เป็นแหล่งรวมอาหารทะเลพืชผลและผลิตภัณฑ์ในท้องถิ่นมากมายของเมืองวาคายามา เช่น อาหารสำเร็จรูป อาหารแห้ง ผลิตภัณฑ์งานฝีมือแบบดั้งเดิมรวมทั้งส่วนผสมสดใหม่ที่สามารถปิ้งย่าง และรับประทานได้ทันทีจากแหล่งที่ซื้อ โดยตลาดปลาแห่งนี้เป็นตลาดปลา indoor มีชื่อเสียงมากเรื่องโชว์การแปรรูปปลาหมึกโร นอกจากนี้ยังมีร้านขายซูชิ และอาหารอื่นๆ ทั้งอาหารทะเลดิบ สด อาหารย่าง ซูชิ ซาซิมิ

เที่ยง บริการอาหารกลางวัน

นำท่านแวะถ่ายรูปที่ **พอร์โต ยูโรป้า (Porto Europa)** สวนสนุกสไตล์ยุโรป มีมุมเก๋ๆ ให้ถ่ายภาพกันได้แบบเฟลิดเฟลิน ในเขตนารินาซิดี้ จังหวัด Wakayama ซึ่งมารินาซิดี้ เป็นเกาะตากอากาศที่ติดกับอ่าววาคายาม่าอันสวยงาม มีโรงแรมและออนเซนหลายแห่ง รวมถึงสวนสนุกพอร์โต ยูโรป้า ที่ด้านในมีเครื่องเล่นต่างๆ กับโชว์ปลาโลมา และสัตว์แสนน่ารักมากมายให้เราได้ชมกันค่ะ

จากนั้นนำท่านไปยัง **ริงกุ พรีเมียม เอาท์เล็ต (Rinku Premium Outlet)** เอาท์เล็ต เซ็นเตอร์ที่ใหญ่ที่สุดในญี่ปุ่นตะวันตก ผังตรงข้ามท่าอากาศยานนานาชาติคันไซ มีสินค้าแบรนด์ดังทั้งในประเทศและต่างประเทศ, ร้านกีฬายอดนิยมกว่า ทั้งเสื้อผ้า, รองเท้า, เครื่องประดับ, เสื้อผ้าชายไปจนถึงเสื้อผ้าเด็ก, ของใช้ประจำวัน บรรยากาศสบายๆ ช็อปปิ้งได้อย่างหรูหราในราคาย่อมเยา

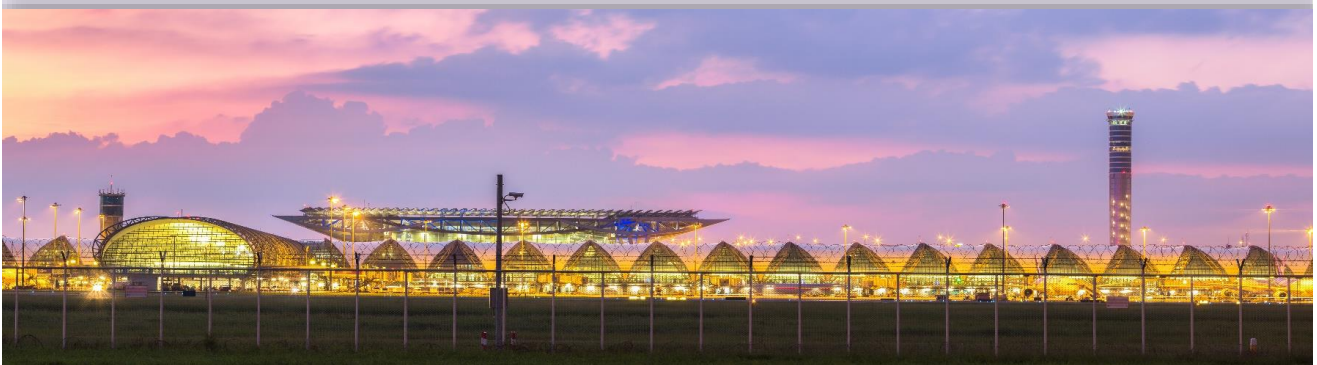


เพื่อให้ท่านได้เฟลิดเฟลินอย่างเต็มอิ่มจุใจ อีสาระอาหารเย็นตามอัธยาศัย

ได้เวลาอันสมควรนำท่านเดินทางสู่ สนามบินคันไซ ประเทศญี่ปุ่น

วันที่เจ็ด สนามบินคันไซ – สนามบินสุวรรณภูมิประเทศไทย

- 00.55 นำท่านเดินทางสู่ **สนามบินสุวรรณภูมิ ประเทศไทย** โดยสายการบิน JAPAN AIRLINES เที่ยวบินที่ JL 727 พร้อมบริการอาหารบน เครื่อง พร้อมบริการอาหารบนเครื่อง (ใช้เวลาเดินทาง 5 ชั่วโมง 30 นาที)
- 04.40 เดินทางถึง **สนามบินสุวรรณภูมิ ประเทศไทย**โดยสวัสดิภาพ





ระหว่างทางแวะให้ท่านเพลิดเพลินกับร้านช้อปปิ้งสินค้าพื้นเมืองอันเลื่องชื่อ

เที่ยวบิน/ที่นั่งบนเครื่องบิน (สายการบินเป็นผู้กำหนด)

โรงแรม เมนูอาหาร และโปรแกรมการเดินทางอาจมีการสลับสับเปลี่ยน หรือเปลี่ยนแปลงได้ตามความเหมาะสม

โดยมีต้องแจ้งให้ทราบล่วงหน้า อันเนื่องมาจากเหตุการณ์ต่างๆ ที่อาจเกิดขึ้นจากเหตุสุดวิสัย

เช่น เหตุการณ์ทางธรรมชาติ การเมือง สภาพอากาศไม่เอื้ออำนวย รวมไปถึงสถานะห้องพักรวมของแต่ละโรงแรม

ทั้งนี้ทางบริษัทจะคำนึงถึงความปลอดภัยและผลประโยชน์ของผู้เดินทางเป็นสำคัญ

โดยมีตัวแทนบริษัท (มัคคุเทศก์, หัวหน้าทัวร์, คนขับรถของแต่ละสถานที่) เป็นผู้บริหารเวลาปรับเปลี่ยนตามความเหมาะสม

บริษัทไม่ขอรับผิดชอบต่อค่าใช้จ่ายใดๆ ที่เกิดขึ้นจากการการล่าช้า หรือยกเลิกของสายการบิน ตลอดจนจากเหตุการณ์สุดวิสัย ภัยพิบัติธรรมชาติต่างๆ การประท้วง หยุดงาน เป็นต้น รวมทั้งทรัพย์สินส่วนตัวทั้งหมดของลูกค้าในระหว่างการเดินทาง

และหากลูกค้าท่านใดจะมีการจองตั๋วเครื่องบินภายในประเทศ

รถโดยสารภายในประเทศ หรือรถไฟ กรุณาแจ้งและสอบถามกับเจ้าหน้าที่ของบริษัททราบ ก่อนจองทุกครั้ง

ไม่เช่นนั้นบริษัทขอสงวนสิทธิ์ในการรับผิดชอบ ทุกกรณีหากมีการเปลี่ยนแปลงใดๆ

*****หนังสือเดินทางจะต้องเหลืออายุการใช้งานมากกว่า 6 เดือน*****

อัตราค่าบริการนี้รวม

- ค่าตัวเครื่องบินไป-กลับพร้อมคนละ
- ค่าภาษีสนามบินทุกแห่งที่มี
- ค่าน้ำหนักกระเป๋าสัมภาระท่านละไม่เกิน 23 กก. (รวมกันไม่เกิน 2 ใบ)
- ค่ารถรับ ส่ง และนำเที่ยวตามรายการ
- ค่าที่พักตามที่ระบุในรายการ พักห้องละ 2 ท่าน

แต่ละโรงแรมจะมีการวางผังห้องพักแต่ละประเภทแตกต่างกัน จึงทำให้ห้องพักแต่ละประเภทไม่ได้ยู่ติดกันหรืออยู่คนละชั้น บางโรงแรมอาจไม่มีห้องพักแบบ 3 ท่าน หากต้องการเข้าพัก 3 ท่าน อาจเป็น เตียงใหญ่ 1 เตียง และ 1 เตียงเสริมแบบพับ หรือ SOFA BED ทั้งนี้ขึ้นอยู่กับรูปแบบการจัดห้องพักของโรงแรมนั้น ๆ หรือ อาจมีความจำเป็นต้องแยกห้องพักเป็น พัก 2 ท่าน 1 ห้อง และ พักเดี่ยว 1 ห้อง ไม่ว่ากรณีใดๆ ทางบริษัท ขอสงวนสิทธิ์ในการเรียกเก็บค่าบริการค่าห้องพักเดี่ยวเพิ่มกับผู้เข้าพัก

- ค่าเข้าชมสถานที่ต่างๆ ตามรายการ
- ค่าอาหารตามมื้อที่ระบุในรายการ
- ค่าจ้างมัคคุเทศก์คอยบริการตลอดการเดินทาง
- ค่าประกันอุบัติเหตุระหว่างเดินทาง วงเงินท่านละ 1,000,000 บาท ตามเงื่อนไขกรมธรรม์

อัตราค่าบริการนี้ไม่รวม

- ค่าใช้จ่ายส่วนตัวนอกเหนือจากรายการที่ระบุ เช่น ค่าทำหนังสือเดินทาง ค่าโทรศัพท์ ค่าโทรศัพท์ทางไกล ค่าอินเทอร์เน็ต ค่าซักรีดมินิบาร์ในห้อง รวมถึงค่าอาหารและเครื่องดื่มที่สั่งเพิ่มนอกเหนือรายการ (กรุณาสอบถามจากหัวหน้าทัวร์ก่อนการให้บริการ)
- ค่าอาหารพิเศษนอกเหนือจากที่ทัวร์จัด เช่น อาหารเจ อาหารมังสวิรัต และอาหารอิสลาม มุสลิม





- ☒ ค่าทิปคนขับรถและมัคคุเทศก์ท้องถิ่น ท่านละ 10,000 เยน /ตลอดการเดินทาง/ต่อท่าน ชำระที่สนามบินในวันเดินทาง
ในส่วนค่าทิปหัวหน้าทัวร์ไม่ได้อยู่รวมอยู่ในค่าทิปไกด์และคนขับรถ ตามมาตรฐานการให้ทิป วันละ 100 บาท/ท่าน/วัน
- ☒ ค่าภาษีมูลค่าเพิ่ม 7% และภาษีหัก ณ ที่จ่าย 3%
- ☒ ค่าธรรมเนียมน้ำมันและภาษีสนามบิน ในกรณีที่สายการบินมีการปรับขึ้นราคา
- ☒ ค่าตรวจ RT-PCR TEST / ATK ก่อนเดินทาง
- ☒ ราคาทัวร์ไม่รวมค่าวีซ่า กรณีสถานทูตมีการประกาศเก็บค่าวีซ่า

เงื่อนไขการให้บริการ

1. ในการจองกรุณา **ชำระค่ามัดจำทัวร์ท่านละ 25,000 บาท** พร้อมหน้าพาสปอร์ต หากไม่ชำระตามที่บริษัทกำหนด ขออนุญาตตัดที่นั่งเพื่อให้ลูกค้าท่านอื่นที่รอที่นั่งอยู่โดยอัตโนมัติ และ **ต้องชำระค่าทัวร์ส่วนที่เหลือก่อนเดินทางอย่างน้อย 35 วัน** หากท่านไม่ชำระเงินตามกำหนดให้ถือว่าท่านสละสิทธิในการเดินทางนั้น ๆ เมื่อท่านชำระเงินค่าทัวร์เรียบร้อยแล้ว ทางบริษัทฯถือว่าท่านยอมรับเงื่อนไขและข้อตกลงต่างๆที่ได้ระบุไว้ทั้งหมดนี้แล้ว
2. เมื่อท่านออกเดินทางไปกับคณะแล้ว ท่านงดการใช้บริการรายการใดรายการหนึ่ง หรือไม่เดินทางพร้อมคณะถือว่าท่านสละสิทธิ์ ไม่อาจเรียกร้องค่าบริการ และเงินมัดจำคืน ไม่ว่ากรณีใดๆ ทั้งสิ้น
3. กรณีที่กองตรวจคนเข้าเมืองทั้งที่กรุงเทพฯ และในต่างประเทศปฏิเสธมิให้เดินทางออก หรือเข้าประเทศที่ระบุในรายการเดินทางบริษัทฯ ของสงวนสิทธิ์ที่จะไม่คืนค่าบริการไม่ว่ากรณีใดๆ ทั้งสิ้น

การยกเลิก

เนื่องจากราคานี้เป็นราคาโปรโมชั่น ตัวเครื่องบินการันตีการจ่ายเงินล่วงหน้าเต็ม 100% **ซึ่งเมื่อจองและจ่ายมัดจำแล้ว ถ้าผู้จองยกเลิกจะไม่มีคืนเงินมัดจำหรือค่าทัวร์ใดๆ ทั้งสิ้น** เว้นแต่

1. ผู้จองยกเลิกการเดินทาง แต่สามารถหาผู้เดินทางใหม่มาแทนได้ทันก่อนออกตัวเครื่องบิน บริษัทฯ จะไม่หักค่าใช้จ่ายใดๆ ทั้งสิ้น ถ้ายังไม่มีการยื่นวีซ่า หรือมีการเสียค่าใช้จ่ายอื่นใด โดยต้องแจ้งทางบริษัททราบล่วงหน้าก่อนเดินทาง 15 วันทำการ (ไม่นับรวมเสาร์ อาทิตย์ และวันหยุดราชการ)
2. **กรณีต้องทำวีซ่า** ผู้จองยกเลิกการเดินทาง แต่สามารถหาผู้เดินทางใหม่มาแทนได้ทันก่อนออกตัวเครื่องบิน แต่มีการยื่นวีซ่าไปแล้ว หรือมีค่าใช้จ่ายอื่นใด บริษัทฯ จะหักค่าใช้จ่ายเฉพาะเท่าที่จ่ายไปล่วงหน้าตามจริงเท่านั้น โดยต้องแจ้งทางบริษัททราบล่วงหน้า 15 วันก่อนวันทำการ (ไม่นับรวมเสาร์ อาทิตย์ และวันหยุดราชการ)
3. ผู้จองยกเลิกการเดินทาง ตัวเครื่องบินได้ออกไปแล้ว แต่สามารถหาผู้เดินทางใหม่มาแทนได้ในวันเดิม ผู้ยกเลิกต้องรับผิดชอบชำระค่าธรรมเนียมการเปลี่ยนชื่อตัว 3,000 บาท ตัว /1 ใบ ส่วนต่างของภาษีน้ำ + น้ำมันเชื้อเพลิง และบริษัทฯ จะหักค่าใช้จ่ายอื่นๆ เฉพาะเท่าที่ได้จ่ายไปล่วงหน้าตามจริงเช่น ค่าวีซ่า เป็นต้น โดยต้องแจ้งทางบริษัททราบล่วงหน้า ก่อนเดินทาง 7 วันทำการ (ไม่นับรวมเสาร์ อาทิตย์ และวันหยุดราชการ)

หมายเหตุ

1. ทางบริษัทขอสงวนสิทธิ์ในการยกเลิกการเดินทางในกรณีที่มิ้นท์ท่องเที่ยวร่วมเดินทางน้อยกว่า 30 ท่าน โดยจะแจ้งให้ทราบล่วงหน้าอย่างน้อย 7 วันก่อนการเดินทาง
2. บริษัทฯ มีสิทธิ์ที่จะเปลี่ยนแปลงรายละเอียดบางประการในทัวร์นี้ เมื่อเกิดเหตุสุดวิสัยจนไม่อาจแก้ไขได้
3. รายการท่องเที่ยว โรงแรมที่พัก สามารถเปลี่ยนแปลงได้ตามความเหมาะสม โดยคำนึงถึงผลประโยชน์ของผู้เดินทางเป็นสำคัญ





4. บริษัทฯ ไม่รับผิดชอบค่าเสียหายในเหตุการณ์ที่เกิดจากสายการบิน ภัยธรรมชาติ เช่น พายุไต้ฝุ่น ปฏิบัติและอื่นๆที่อยู่นอกเหนือการควบคุมของทางบริษัทฯหรือค่าใช้จ่ายเพิ่มเติมที่เกิดขึ้นทางตรงหรือทางอ้อม เช่น การเจ็บป่วย, การถูกทำร้าย, การสูญหาย, ความล่าช้า หรือจากอุบัติเหตุต่างๆ
5. ทางบริษัทฯ จะไม่รับผิดชอบใดๆ ทั้งสิ้นหากเกิดกรณีความล่าช้าจากสายการบิน, การประท้วง, การนัดหยุดงาน, การก่อกวนจลาจลหรือกรณีที่ท่านถูกปฏิเสธ การเข้าหรือออกเมืองจากเจ้าหน้าที่ตรวจคนเข้าเมือง หรือเจ้าหน้าที่กรมแรงงานทั้งจากไทย และต่างประเทศซึ่งอยู่นอกเหนือความรับผิดชอบของบริษัทฯ
6. หากไม่สามารถไปเที่ยวในสถานที่ที่ระบุในโปรแกรมได้ อันเนื่องมาจากธรรมชาติ ความล่าช้า และความผิดพลาดจากทางสายการบิน จะไม่มีการคืนเงินใดๆทั้งสิ้น แต่ทั้งนี้ทางบริษัทฯจะจัดหารายการเที่ยวสถานที่อื่น ๆ มาให้ โดยขอสงวนสิทธิ์การปรับนี้โดยไม่แจ้งให้ทราบล่วงหน้า
7. ราคาที่คิดตามราคาตัวเครื่องบินในปัจจุบัน หากราคาตัวเครื่องบินปรับสูงขึ้น บริษัทฯ สงวนสิทธิ์ที่จะปรับราคาตัวเครื่องบินตามสถานการณ์ดังกล่าว
8. หนังสือเดินทางต้องมีอายุเหลือการใช้งานมากกว่า 7 เดือน และบริษัทฯ รับเฉพาะผู้มีจุดประสงค์เดินทางเพื่อท่องเที่ยวเท่านั้น
9. ทางบริษัทฯจะไม่รับผิดชอบใดๆ ทั้งสิ้น หากท่านใช้บริการของทางบริษัทฯไม่ครบ อาทิ ไม่เที่ยวบางรายการ, ไม่ทานอาหารบางมื้อ เพราะค่าใช้จ่ายทุกอย่าง ทางบริษัทฯได้ชำระค่าใช้จ่ายให้ตัวแทนต่างประเทศแบบเหมาขาดก่อนออกเดินทางแล้ว
10. ทางบริษัทฯจะไม่รับผิดชอบใดๆ ทั้งสิ้น หากเกิดสิ่งของสูญหายจากการโจรกรรม และ หรือ/เกิดอุบัติเหตุที่เกิดจากความประมาทของตัวนักท่องเที่ยวเอง
11. เนื่องจากตัวเครื่องบินเป็นตัวราคาพิเศษ เมื่อออกตัวไปแล้วในกรณีที่ท่านไม่สามารถเดินทางพร้อมคณะไม่ว่าด้วยเหตุผลใดก็ตาม ตัวเครื่องบินไม่สามารถนำมาเลื่อนวันหรือคืนเงินได้
12. ในกรณีที่ลูกค้าต้องออกตัวโดยสารภายในประเทศ กรุณาติดต่อเจ้าหน้าที่ของบริษัทฯ ก่อนทุกครั้ง มิฉะนั้นทางบริษัทฯจะไม่รับผิดชอบต่อค่าใช้จ่ายใดๆ ทั้งสิ้น
13. หากในคณะของท่านมีผู้ต้องการดูแลพิเศษ นั่งรถเข็น WHEELCHAIR , เด็ก, ผู้สูงอายุ, มีโรคประจำตัว หรือไม่สะดวกในการเดินทางท่องเที่ยวในระยะเวลาเกินกว่า ชั่วโมงติดต่อกัน ท่านและครอบครัวต้องให้การดูแลสมาชิกภายในครอบครัวของท่าน 5 - 4 เอง เนื่องจากการเดินทางเป็นหมู่คณะ หัวหน้าทัวร์มีความจำเป็นต้องดูแลคณะทัวร์ทั้งหมด
14. มัคคุเทศก์ พนักงาน หรือตัวแทนของทางบริษัท ไม่มีอำนาจในการให้คำสัญญาใดๆ แทนบริษัท เว้น แต่มีเอกสารลงนามโดยผู้มีอำนาจของบริษัทกำกับเท่านั้น
15. เมื่อท่านตกลงชำระเงินไม่ว่าทั้งหมดหรือบางส่วนกับทางบริษัทฯ ทางบริษัทฯ จะถือว่าท่านได้ยอมรับในเงื่อนไขข้อตกลงต่างๆ ที่ได้ระบุไว้แล้วทั้งหมด





ข้อควรระวัง

กรณีถือหนังสือเดินทางต่างชาติ กรุณาเช็คเรื่องการยื่นวีซ่าเข้าประเทศญี่ปุ่น กับเจ้าหน้าที่ทุกครั้ง
กรณีลูกค้าที่ต้องเดินทางด้วยเที่ยวบินในประเทศ ก่อนตัดสินใจซื้อตั๋ว โปรดตรวจสอบรายละเอียดวันเวลา เที่ยวบิน หรือ-
ตรวจสอบกับทางบริษัททัวร์ ก่อนตัดสินใจซื้อตั๋วเครื่องบินภายในประเทศ
รับเฉพาะผู้มีวัตถุประสงค์เพื่อการท่องเที่ยวเท่านั้น ค่าทัวร์ที่ชำระกับผู้จัด เป็นการชำระขาดก่อนเดินทางและผู้จัดได้ชำระต่อให้กับ
ทางสายการบิน โรงแรม หรือสถานที่เที่ยวต่างๆ แบบชำระขาดก่อนออกเดินทางเช่นกัน...ฉะนั้นหากท่านไม่ได้ร่วมเดินทางหรือใช้
บริการตามรายการไม่ว่าด้วยสาเหตุใด หรือได้รับกรรปฐิเสธเข้าหรือออกเมืองจากประเทศในรายการประเทศไทยและประเทศ)
ญี่ปุ่นทางผู้จัดขอสงวนสิทธิในการคืนเงินทุกกรณี..

**** โปรแกรมอาจจะมีการปรับเปลี่ยนตามความเหมาะสมของสภาพอากาศและฤดูกาล ****

โปรดตรวจสอบ PASSPORT : กรุณานำพาสปอร์ตติดตัวมาในวันเดินทาง
พาสปอร์ตต้องมีอายุมากกว่า 6 เดือน ขึ้นไป ก่อนการเดินทาง และต้องมีหน้ากระดาษไม่น้อยกว่า 2 หน้า
สำหรับผู้เดินทางที่อายุไม่ถึง 18 ปีและไม่ได้เดินทางกับบิดา มารดา
ต้องมีจดหมายยินยอมจากบิดา มารดาให้บุตรเดินทางไปต่างประเทศด้วย

