



by VR Agency Travel & Trade Co. Ltd.
ใบอนุญาต/Travel License: 11/11450

eTravelWay.com®

LINE @etravelway

Facebook @etravelway

Instagram etravelway

Phone 021166395

A06115

PJP71-VZ PRO JAPAN FUKUOKA KUMAMOTO BEPPU 5D3N

Pro Guarantee QUALITY

Pro เกี่ยวเต็ม ไม่มีฟรีเดย์

JAPAN

Amazing FUKUOKA KUMAMOTO BEPPU

SPECIAL

Yakiniku Onsen ราคาเริ่มต้น

23,999

✓ ศาลเจ้าคาโซฟู อุมิจิทอกุ หมู่บ้านยูฟูอิน กุ้งหอยน้ำจืดปราสาทคาโมโตะ
✓ ช้อปปิ้งย่านเทนจิน ไชโยอน อีออนมอลล์ พรีเมียมเอาท์เลต ลาสาพอก กันดั้ม

PJP71-VZ
vietjetair 5วัน 3คืน
เดินทาง มีนาคม 67 เป็นต้นไป

น้ำหนักกระเป๋า 20 กก.

รวมประกันอุบัติเหตุ

น้ำดื่มวันละ 1 ขวด



LINE @etravelway

@etravelway.fire

@etravelway.sky

Emergency call only : 0853642449

tour.bkk@etravelway.com

www.youtube.com/etravelway

www.etravelway.com

VS290823

Page 1 of 17





PJP71-VZ PRO JAPAN FUKUOKA KUMAMOTO BEPPU 5D3N



DAY 5 NIGHT 3

FUKUOKA

vietjetair.com

PJP71-VZ

PRO FUKUOKA KUMAMOTO BEPPU



เที่ยวบินขาไป	Flight	VZ810	
	From	BANGKOK	To FUKUOKA
	Departure Time	00.45	BKK
	Arrival Time	07.55	FUK
เที่ยวบินขากลับ	Flight	VZ811	
	To	FUKUOKA	From BANGKOK
	Departure Time	08.55	FUK
	Arrival Time	12.35	BKK

DAY	PROGRAM	MEAL			HOTEL
		B	L	D	

1	สนามบินสุวรรณภูมิ-สนามบินฟุกุโอกะ				
2	สนามบินฟุกุโอกะ -ศาลเจ้าดาไซฟุ-หมู่บ้านยูฟูอิน (สุดพิเศษ: มื้อเย็น YAKINIKU BUFFET)	-	JP SET	BUFFET	BEPPU HOTEL หรือเทียบเท่า ★★★★★
3	อุโมงิโทคุ-ชิโนอิเกะ ิจิโกกุ-สวนดอกไม้ KUJU NONOHANANOSATO-ทุ่งหญ้าคุซาเซเนริ-AEON MALL	JP SET	JP SET	-	KUMAMOTO HOTEL หรือเทียบเท่า ★★★★★
4	ปราสาทคุมาโมโตะ-โทสุ พรีเมียมเอาท์เลต-ลาลาฟอก กันดั้ม ห้างฟุกุโอกะ-DUTY FREE-ย่านช้อปปิ้งเทนจิน	JP SET	-	-	CROSSLIFE HAKATA HOTEL หรือเทียบเท่า ★★★★★
5	สนามบินฟุกุโอกะ-สนามบินสุวรรณภูมิ	BOX SET	-	-	

** รายการทัวร์สามารถปรับเปลี่ยนได้ตามความเหมาะสม โดยไม่ต้องแจ้งให้ทราบล่วงหน้า **





PJP71-VZ PRO JAPAN FUKUOKA KUMAMOTO BEPPU 5D3N

อัตราค่าบริการ		
กำหนดการ	ราคาผู้ใหญ่ / เด็ก พักห้อง: 2-3 ท่าน	พักเดี่ยวเพิ่ม
20-24 มีนาคม 2567	23,999 บาท	6,900 บาท
06-10 เมษายน 2567	32,999 บาท	6,900 บาท
13-17 เมษายน 2567	38,999 บาท	6,900 บาท
25-29 เมษายน 2567	32,999 บาท	6,900 บาท
03-07 พฤษภาคม 2567	33,999 บาท	6,900 บาท
15-19 พฤษภาคม 2567	27,999 บาท	6,900 บาท
22-26 พฤษภาคม 2567	27,999 บาท	6,900 บาท
30 พฤษภาคม-03 มิถุนายน 2567	30,999 บาท	6,900 บาท
01-05 มิถุนายน 2567	28,999 บาท	6,900 บาท
13-17 มิถุนายน 2567	27,999 บาท	6,900 บาท
27 มิถุนายน-01 กรกฎาคม 2567	27,999 บาท	6,900 บาท
11-15 กรกฎาคม 2567	27,999 บาท	6,900 บาท
19-23 กรกฎาคม 2567	30,999 บาท	6,900 บาท
27-31 กรกฎาคม 2567	30,999 บาท	6,900 บาท
28 กรกฎาคม-01 สิงหาคม 2567	30,999 บาท	6,900 บาท
09-13 สิงหาคม 2567	30,999 บาท	6,900 บาท
23-27 สิงหาคม 2567	27,999 บาท	6,900 บาท
29 สิงหาคม-02 กันยายน 2567	27,999 บาท	6,900 บาท
06-10 กันยายน 2567	26,999 บาท	6,900 บาท
20-24 กันยายน 2567	26,999 บาท	6,900 บาท
27 กันยายน-01 ตุลาคม 2567	27,999 บาท	6,900 บาท
03-07 ตุลาคม 2567	28,999 บาท	6,900 บาท
04-08 ตุลาคม 2567	29,999 บาท	6,900 บาท
09-13 ตุลาคม 2567	32,999 บาท	6,900 บาท
11-15 ตุลาคม 2567	34,999 บาท	6,900 บาท
12-16 ตุลาคม 2567	33,999 บาท	6,900 บาท
13-17 ตุลาคม 2567	31,999 บาท	6,900 บาท
16-20 ตุลาคม 2567	30,999 บาท	6,900 บาท
19-23 ตุลาคม 2567	31,999 บาท	6,900 บาท





PJP71-VZ PRO JAPAN FUKUOKA KUMAMOTO BEPPU 5D3N

อัตราค่าบริการ		
กำหนดการ	ราคาผู้ใหญ่ / เด็ก พักห้องละ 2-3 ท่าน	พักเดี่ยวเพิ่ม
20-24 ตุลาคม 2567	31,999 บาท	6,900 บาท
21-25 ตุลาคม 2567	31,999 บาท	6,900 บาท
22-26 ตุลาคม 2567	31,999 บาท	6,900 บาท

จอยแลนดไม่ใช้ตัวเครื่องบิน หักออกท่านละ 6,000 บาท
ราคาเด็กอายุไม่ถึง 2 ปี ณ วันเดินทาง (Infant) ท่านละ 10,000 บาท (ไม่มีที่นั่งบนเครื่องบิน)

อัตรานี้ ยังไม่รวมค่าทิปคนขับรถ โกดังท้องถิ่นตามธรรมเนียม (ชำระทุกท่านยกเว้น ทารกอายุไม่เกิน 2 ปี)
ขอเก็บค่าทิปไกด์และคนขับรถ ท่านละ 2,000 บาท ต่อท่าน/ทริป
ณ สนามบินในวันเช็กอิน



สำคัญ กรุณาอ่านเงื่อนไขแบบท้ายโดยละเอียด



เพื่อประโยชน์สูงสุดของลูกค้าทุกท่าน หากชำระเงินแล้ว
ทางบริษัทฯ จะถือว่าท่านยอมรับเงื่อนไขแล้วจะไม่สามารถเปลี่ยนแปลงเงื่อนไขได้

รายการทัวร์สามารถสลับ ปรับเปลี่ยนหรืองดไปบางรายการ
ได้ตามความเหมาะสม โดยไม่ต้องแจ้งให้ทราบล่วงหน้า

อันเนื่องมาจากสภาพอากาศ เหตุการณ์ทางธรรมชาติ เหตุการณ์เมือง สภาพการจราจร สายการบิน หรือ
เหตุสุดวิสัยต่างๆ ทั้งนี้จะคำนึงถึงความปลอดภัย ความเป็นไปได้ และผลประโยชน์ของผู้เดินทางเป็นสำคัญ
ทางผู้เดินทางจะไม่ฟ้องร้องใดๆ อันเนื่องมาจากได้รับทราบเงื่อนไขก่อนเดินทางแล้ว
บริษัท ฯ ขอสงวนสิทธิ์เริ่มและจบการให้บริการที่ สนามบินต้นทางขาไปเท่านั้น



กรณีผู้เดินทางมาจากต่างจังหวัด หรือต่างประเทศ และจะทำการสำรองตั๋วเครื่องบินหรือยานพาหนะอื่นๆ เพื่อใช้ในการเดินทาง
ทางไปและกลับ ณ สนามบิน ทางบริษัท จะไม่รับผิดชอบค่าใช้จ่ายเนื่องจาก เป็นค่าใช้จ่ายที่นอกเหนือจากโปรแกรมทัวร์





PJP71-VZ PRO JAPAN FUKUOKA KUMAMOTO BEPPU 5D3N



DAY 1 กรุงเทพฯ (สนามบินสุวรรณภูมิ)

คณะพร้อมกันที่สนามบิน

สนามบินสุวรรณภูมิ

อาคาร **ผู้โดยสารขาออก** เคาน์เตอร์ **VIETJET AIR**

เวลา **21.00 น.** เที่ยวบิน **VZ810**

ท่านจะพบกับเจ้าหน้าที่ส่งทิวทัศน์และหัวหน้าทิวทัศน์ของ คอยให้บริการต้อนรับท่านอย่างอบอุ่น แจกเอกสารการเดินทาง และอำนวยความสะดวกท่านคณะเช็คอินและโหลดสัมภาระ



เนื่องจากตัวเครื่องบินของคณะเป็นตัวกรุ๊ประบบ Random ไม่สามารถเลือกที่นั่งได้ที่นั่งอาจจะไม่ได้ที่นั่งติดกัน และไม่สามารถเลือกช่วงที่นั่งบนเครื่องบินได้ในคณะ ซึ่งเป็นไปตามเงื่อนไขของสายการบิน

BKK	>>>	>>>	>>>	FUK
เที่ยวบิน	เวลาออก	ถึงจุดหมาย		
VZ810	00.45	07.55		

(GMT+2)
เวลาที่ญี่ปุ่นเร็วกว่าไทย 2 ชั่วโมง
กรุณาปรับเวลาของท่าน เพื่อให้ตรงกับเวลานัดหมาย

ใช้เวลาเดินทาง 05 ชั่วโมง 55 นาที





PJP71-VZ PRO JAPAN FUKUOKA KUMAMOTO BEPPU 5D3N

หากต้องการ น้ำหนักกระเป๋าเพิ่มเติม ระบุชื้อที่นั่ง สั่งจองอาหารล่วงหน้า ท่านสามารถแจ้งซื้อเพิ่มเติม และต้องแจ้งก่อนเดินทาง 7 วัน หากน้อยกว่า 7 วัน ขอสงวนสิทธิ์ไม่รับจองทุกกรณี

หากต้องการระบุที่นั่ง

ต้องการระบุที่นั่ง	ราคาต่อท่าน/ต่อเที่ยวบิน (1 ขา)
PREMIUM SEAT (3-8)	650 บาท
NORMAL SEAT (25-36)	250 บาท

ชื้อน้ำหนักกระเป๋าเพิ่ม

ต้องการชื้อน้ำหนักกระเป๋าเพิ่มเติม	ราคาต่อท่าน/ต่อเที่ยวบิน (1ขา)
15 Kgs	1,200 บาท
20 Kgs	1,600 บาท

หมายเหตุ: การซื้อสัมภาระใต้ท้องเครื่องเพิ่มเติม สามารถชื้อเพิ่มเติมได้สูงสุด 20 กิโลกรัม

สั่งอาหารเพิ่มเติม

เมนูอาหาร	ราคาต่อท่าน/ต่อเที่ยวบิน (1ขา)
ข้าวไก่เทอริยากิ + น้ำเปล่า	200 บาท
ข้าวแกงเขียวหวานไก่ + น้ำดื่ม	200 บาท
ไก่อบสมุนไพร + บะหมี่ + น้ำดื่ม	200 บาท

***** เมนูอาหารอาจมีการเปลี่ยนแปลง ทั้งนี้ขึ้นอยู่กับเที่ยวบิน *****

Green curry chicken with rice and water Chicken teriyaki with rice and water Chicken roasted with herb and noodle and water





PJP71-VZ PRO JAPAN FUKUOKA KUMAMOTO BEPPU 5D3N

00.45 น. 07.55

กรุงเทพฯ นำท่านเดินทางสู่ฟูกูโอกะ (ใช้เวลาเดินทางประมาณ 5 ชั่วโมง) ฟูกูโอกะ

เวลาท้องถิ่นประเทศญี่ปุ่นเร็วกว่าเวลาประเทศไทย 2 ชั่วโมง

DAY 2 สนามบินฟูกูโอกะ -ศาลเจ้าดาไซฟู-หมู่บ้านยูฟูอิน

07.55 น. เดินทางถึงสนามบินฟูกูโอกะ หลังผ่านพิธีตรวจคนเข้าเมืองแล้ว

**** สำคัญมาก !! ประเทศญี่ปุ่นไม่อนุญาตให้นำอาหารสด จำพวก เนื้อสัตว์ พืช ผัก ผลไม้ เข้าประเทศ หากฝ่าฝืนมีโทษปรับและจับ ****

คำเตือน: กัญชา-กัญชง และยาเสพติดทุกชนิด เป็นสิ่งผิดกฎหมายในประเทศญี่ปุ่น โดยหากมีไว้ในครอบครอง เพื่อนำเข้าและส่งออก มีโทษจำคุกไม่เกิน 7 ปี กรณีมีไว้ในครอบครองเพื่อจำหน่าย มีโทษจำคุกไม่เกิน 10 ปี และปรับไม่เกิน 3 ล้านบาท

นำท่านเดินทางสู่ **ศาลเจ้าดาไซฟูเท็มมังกู (Dazaifu Tenmangu Shrine)**
ศาลเจ้าอายุเก่าแก่กว่าพันปี ที่ถูกสร้างขึ้นมาตั้งแต่สมัยยุคเฮอัน (Heian) จุดมุ่งหมายในการสร้างขึ้นมาเพื่อสักการะ: บริเวณหน้าศาลเจ้ามีรูปปั้นวัว เชื่อกันว่าถ้าได้ลูบตรงจุดไหน จะทำให้จุดนั้นสุขภาพดีไปด้วย ถ้าลูบบริเวณหัว บริเวณเขา ก็จะเชื่อว่า มีหัวดี เรียนดี

รับประทานอาหารกลางวัน ณ ภัตตาคาร
เมนูเซตอาหารญี่ปุ่น

JAPANESE SET

.....

ฟูกูโอกะ นำท่านเดินทางสู่หมู่บ้านยูฟูอิน (ใช้เวลาเดินทางประมาณ 2 ชั่วโมง) ยูฟูอิน





PJP71-VZ PRO JAPAN FUKUOKA KUMAMOTO BEPPU 5D3N



หมู่บ้านยูฟูอินฟลอรัล (Yufuin Floral Village)

ตั้งอยู่ที่เมืองยูฟูอิน จังหวัดโออิตะ เป็นแหล่งท่องเที่ยวที่โดดเด่นมากๆ เป็นอีกหนึ่งแลนด์มาร์กที่สำคัญ โดยหมู่บ้านยูฟูอินแห่งนี้จะเป็นหมู่บ้านจำลองสไตล์ยุโรป มีกลิ่นอายยุโรปโบราณ มีบ้านอิฐที่แสนคลาสสิกเรียงรายอยู่บนถนนสายเล็กๆ ระดับประดับไปด้วยดอกไม้บานชนิด มีร้านอาหารบรรยากาศเก๋ๆและร้านขายของที่ระลึกที่มีความแสนดีไม่เหมือนใคร ไม่ว่าจะเป็นของเล่นของสะสมทั้งญี่ปุ่นและต่างประเทศ สิ่งๆที่เรียกได้ว่าเป็นไฮไลท์ของที่นี่ก็ต้องเดินไปสุดทางของย่านร้านค้าต่างๆ ซึ่งก็จะพบกับทะเลสาบคินริน (Kinrin Lake) เป็นทะเลสาบขนาดกลาง มีภูเขาเป็นฉากหลัง



🍴 รับประทานอาหารเย็น ณ ภัตตาคาร บุฟเฟ่ต์ปิ้งย่าง



จากนั้นให้ทุกท่านพักผ่อนตามอัธยาศัย ให้ทุกท่านได้แช่ออนเซ็น เพื่อผ่อนคลายจากความเมื่อยล้า การแช่ออนเซ็นจะทำให้ระบบหมุนเวียนโลหิตในร่างกาย และมีผิวพรรณที่สวยงาม

(แนะนำให้แช่ครั้งละประมาณ 20 นาที หากท่านต้องการแช่นานกว่านั้น แนะนำไม่เกิน 1 ชั่วโมง)



มีออนเซ็นในโรงแรม



ที่พักคืนนี้



BEPPU HOTEL หรือเทียบเท่าระดับ 3 ดาว





PJP71-VZ PRO JAPAN FUKUOKA KUMAMOTO BEPPU 5D3N



UMI JIGOKU

DAY 3 อุมิจิกอกุ-ชินโออิเกะ จิโกกุ-สวนดอกไม้ KUJU NONOHANANOSATO-ทุ่งหญ้าคุซาซาเอริ-AEON MALL

รับประทานอาหารเช้า ณ ห้องอาหารโรงแรม

บ่อน้ำพุร้อนธรรมชาติ อุมิ จิโกกุ (Umi Jigoku) หรือบ่อทะเลเดือด ถูกยกย่องให้เป็นบ่อน้ำพุร้อนที่ใหญ่ที่สุดและสวยที่สุดในบรรดาบ่อนรกทั้งแปด มีความลึกประมาณ 200 เมตร น้ำจะเป็นสีน้ำเงินโคบอลต์หรือคล้ายกับสีของน้ำทะเล (บ่อนี้เลขชื่อว่า อุมิ ที่แปลว่า ทะเล ในภาษาญี่ปุ่น) และมีการละลายของซัลเฟตทำให้มีสีฟ้า อุณหภูมิประมาณ 98 องศา ด้วยความร้อนระดับนี้จึงทำให้เกิดควันสีขาวพุ่งขึ้นมาตลอดเวลา



SHINOIKE JIGOKU

บ่อน้ำพุร้อน ชินโออิเกะ หรือบ่อโคลนสีแดงเป็นบ่อน้ำพุธรรมชาติที่เก่าแก่ที่สุดในญี่ปุ่น เกิดจาก ปฏิกิริยาใต้พื้นดินคือความร้อนจากเหล็กออกไซด์กับแมกนีเซียมรวมกันจนปะทุออกมาเกิดเป็นโคลนสีแดงทำให้น้ำในบ่อก็เป็นสีแดงไปด้วย หรือที่เรียกกันว่า บ่อเลือดนั่นเอง

รับประทานอาหารกลางวัน ณ ภัตตาคาร เมมูเซตอาหารญี่ปุ่น





PJP71-VZ PRO JAPAN FUKUOKA KUMAMOTO BEPPU 5D3N

KUJU NONOHANANOSATO

ระหว่างทางนำท่านชมสวนดอกไม้ ตามอริยาศัย...

KUSASENRI

ทุ่งหญ้าคุซาเซนริ ตั้งอยู่ที่ใกล้ๆกับปากปล่องภูเขาไฟนาคาตาเกะ และภูเขาไฟอะโซะ(Aso Mount) ในจังหวัดคุมาโมโตะ เป็นวิวที่สวยงามมาก ซึ่งทุ่งหญ้าแห่งนี้จะมีลักษณะกว้างใหญ่ ปกคลุมไปด้วยหญ้าตรงกลางทุ่งแห่งนี้มีบึงน้ำขนาดใหญ่ 2 บึง ตั้งอยู่ไม่ไกลความพิเศษของที่นี่ เป็นที่สามารถมองเห็นปล่องภูเขาไฟในระยะไกลที่เห็นชัดมาก

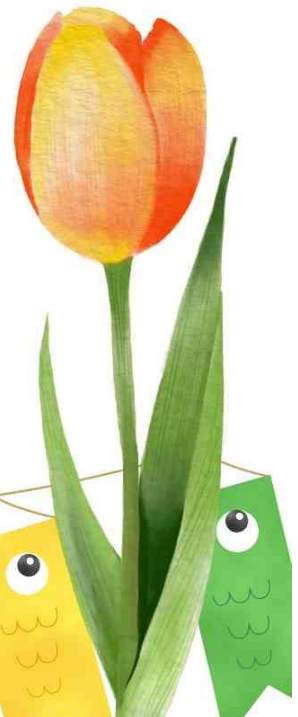


จากนั้นเดินทางสู่ AEON MALL ให้ท่านเพลิดเพลิน อิสระช้อปปิ้งตามอริยาศัย

อิสระอาหารเย็นตามอริยาศัย มีโถงแนะนำร้านอาหารให้กับทุกท่าน

ที่พักคืนนี้

KUMAMOTO HOTEL หรือเทียบเท่าระดับ 3 ดาว





PJP71-VZ PRO JAPAN FUKUOKA KUMAMOTO BEPPU 5D3N

DAY 4

ปราสาทคุมาโมโตะ-โทสุ พรีเมียมเอาท์เล็ต-ลาลาพอร์ท กันดั้ม แห่ฝูง
โอคะ-duty free-ย่านช้อปปิ้งเทนจิน

รับประทานอาหารเช้า ณ ห้องอาหารโรงแรม



KUMAMOTO CASTLE

ปราสาทคุมาโมโตะ (ชมบริเวณด้านนอก ไม่รวมค่าเข้าชม) เป็นแลนด์มาร์กสำคัญของเมืองคุมาโมโตะ เนื่องจากเป็นหนึ่งในปราสาทที่สวยงามในญี่ปุ่นที่สร้างขึ้นด้วยเทคนิคทางสถาปัตยกรรมอันล้ำเลิศในสมัยนั้น



โทซูพรีเมียมเอาท์เล็ต

OUTLET

ตั้งอยู่ที่เมืองซากะ เป็นแหล่งช้อปปิ้งเอาท์เล็ตครบวงจร ให้ทุกท่านช้อปปิ้งกันอย่างสะดวกสบาย โดยมีสินค้าให้เลือกหลากหลาย ตั้งแต่ระดับพรีเมียมจนถึงทั่วๆไป ซึ่งจะมีร้านค้าของแบรนด์ชั้นนำและแบรนด์ท้องถิ่นมากกว่า 150 ร้าน พร้อมโปรโมชั่นตลอดทั้งปี เช่น เสื้อผ้า รองเท้า กระเป๋า เครื่องสำอาง อย่าง Coach, Armani, Timberland, Burberry, Gap, Puma, Levi's, Nike, New Balance, Samsonite และอื่นๆ อีกมากมาย

รับประทานอาหารกลางวันตามอริยาศัย มีโถงแะนำร้านอาหารให้กับทุกท่าน



กันดั้มแห่ฝูงโอคะ ตั้งอยู่หน้าบริเวณห้าง Mitsui Shopping Park Lalaport Fukuoka กันดั้มตัวนี้คือ "RX-93ffv Gundam" ตัวใหม่ล่าสุด ให้ท่านถ่ายภาพตามอริยาศัย



LINE @etravelway

@etravelway.fire

@etravelway.sky

Emergency call only : 0853642449

tour.bkk@etravelway.com

www.youtube.com/etravelway

www.etravelway.com

VS290823

Page 11 of 17





PJP71-VZ PRO JAPAN FUKUOKA KUMAMOTO BEPPU 5D3N

DUTY FREE

ศูนย์ช้อปปิ้งสินค้า DUTY FREE ให้ท่านได้เลือกซื้อเลือกชมสินค้าปลอดภาษี จากนั้นนำท่านเดินทางไปยังย่านช้อปปิ้งเทนจิน (Tenjin ward) หรือเรียกว่า "Downtown Area ของเมือง ฟุกุโอกะ" ย่านแห่งนี้จะเรียกว่าเป็นย่านที่เปรียบเสมือนหัวใจของเมือง แถมยังถือว่าเป็นย่านที่มีความสำคัญมากๆ ของเกาะคิวชูเลยทีเดียว ย่านนี้มีให้เลือกเดินชิลกันแบบจุใจสุดๆไม่ว่าจะเป็นร้านค้าต่างๆ ที่เรียงรายอยู่เต็มสองข้างฝั่งถนน ถนนคนเดิน ไปจนถึงห้างใหญ่ๆ มารวมตัวกันอยู่มากมายสินค้าให้เลือกซื้อหลากหลายชนิดตั้งแต่ เครื่องใช้ไฟฟ้า เสื้อผ้า แบรินเนมดหนังสือ เครื่องสำอางต่างๆ รวมไปถึงร้านอาหารอีกมากมาย



อีสาระอาหารเย็น ตามอริยาศัย มีโถดเณะนำร้านอาหารให้กับทุกท่าน

ที่พักคืนนี้ ★★★★★

CROSS LIFE HAKATA YANAGIBASHI หรือเทียบเท่าระดับ 3 ดาว

DAY 5 สนามบินฟุกุโอกะ-กรุงเทพ-สนามบินสุวรรณภูมิ

บริการอาหารเช้า แบบ BOX SET

08.55 น. 12.35 น.

ฟุกุโอกะ กรุงเทพฯ

นำท่านเดินทางกลับสู่ประเทศไทย (ใช้เวลาเดินทางประมาณ 5 ชั่วโมง)

การให้บริการของรถบัสนำเที่ยวในประเทศญี่ปุ่น ตามกฎหมายของญี่ปุ่น สามารถให้บริการได้วันละไม่เกิน 12 ชั่วโมง ไม่สามารถเพิ่มเวลาได้จึงขอสงวนสิทธิ์ในการปรับเปลี่ยนตารางการท่องเที่ยวในรายการเดินทาง โดยมีคนขับรถและคนขับจะเป็นผู้บริหารเวลาตามความเหมาะสม และโปรแกรมสามารถสลับปรับเปลี่ยนได้ โดยไม่ต้องแจ้งให้ทราบล่วงหน้า

ราคาทัวร์ **ไม่รวมค่าทิปคนขับรถ และโถดกึ่งถิ่นตามธรรมเนียม** (ชำระทุกท่าน ยกเว้น ทารกอายุไม่เกิน 2 ปี ยกเว้นให้) ของเก็บค่าทิปโถดและคนขับรถ สนามบินในวันเช็คอิน

ท่านละ 2,000 บาท/ทริป/ท่าน



ไม่สามารถยกเลิกการเดินทางได้ เนื่องจากเป็นราคาโปรโมชั่น (แต่สามารถเปลี่ยนผู้เดินทางได้ตามเงื่อนไขของสายการบิน)



LINE @etravelway

Fire @etravelway.fire

Sky @etravelway.sky

Emergency call only : 0853642449

tour.bkk@etravelway.com

www.youtube.com/etravelway

www.etravelway.com

VS290823

Page 12 of 17





PJP71-VZ PRO JAPAN FUKUOKA KUMAMOTO BEPPU 5D3N

อัตราค่าบริการนี้รวม



ค่าตัวเครื่องบินโดยสารชั้นประหยัด ไป-กลับ พร้อมคณะ
รวมค่าภาษีสนามบิน และค่าธรรมเนียมเชื้อเพลิง

ยกเว้น หากมีการประกาศปรับขึ้นจากทางสายการบินจะมีการเรียกเก็บเพิ่มเติมจากท่าน
ภายหลัง และเนื่องจากเป็นตั๋วกรุ๊ปไม่สามารถ อัปเดตที่นั่งได้ และไม่สามารถเลื่อนวัน
เดินทางได้ ท่านต้องไป-กลับพร้อมกรุ๊ปเท่านั้น ทั้งนี้เป็นไปตามเงื่อนไขของสายการบิน

น้ำหนักกระเป๋า โหลดใต้ท้องเครื่องบินละ
20 กิโลกรัม
(ขึ้นอยู่กับสายการบินที่ใช้ในการเดินทาง)

กระเป๋าถือขึ้นเครื่อง 1 ใบ
น้ำหนักไม่เกิน 7 กิโลกรัม
เป็นไปตามที่สายการบินกำหนด

ค่ารถโค้ชปรับอากาศนำเที่ยวและรับส่ง
ตามรายการที่ระบุไว้ในโปรแกรมทัวร์

HOTEL

ค่าที่พักตามที่ระบุในรายการหรือเทียบเท่าระดับเดียวกัน (พักห้องละ 2-3 ท่าน)
กรณีต้องการพัก 3 ท่าน ห้องขนาด TRP
การเสริมเตียงจะเป็น **Sofa Bed** หรือ **ที่นอนฟูก** ตามมาตรฐานของโรงแรมนั้น ๆ ไม่สามารถเช็คอินได้ หากท่านไม่ประสงค์พักตามที่
โรงแรมจัดให้ ถ้าต้องการชำระค่าบริการเพิ่มเติม เป็นห้องพักเดี่ยว และในกรณีโรงแรมนั้นๆ อยู่ในตัวเมือง แหล่งช้อปปิ้ง ห้องอาจมี
ขนาดเล็ก จึงไม่สามารถเสริมเตียงได้ ทางบริษัทอาจมีการจัดห้องให้ตามความเหมาะสม
กรณีต้องการพัก 2 ท่าน
หากประเภทห้อง ที่ท่านริ่ควสมารถเพิ่ม อาทิเช่น ริ่ควสห้องพักเป็น TWIN หรือ DOUBLE ทางบริษัทขอสงวนสิทธิ์ในการปรับประเภทห้อง
พัก เป็นตามที่โรงแรมมีอยู่ โดยไม่ต้องแจ้งให้ทราบล่วงหน้า

น้ำดื่ม
วันละ 1 ขวด

ค่าอาหาร
ตามรายการที่ระบุไว้ในโปรแกรมทัวร์

ADMISSION FEE
ค่าธรรมเนียมเข้าชมสถานที่
ตามรายการที่ระบุไว้ในโปรแกรมทัวร์

ค่าเบี้ยประกันอุบัติเหตุในการเดินทางท่องเที่ยวระหว่างการเดินทาง
(เงื่อนไขตามสัญญา)
วงเงินประกันท่านละ 1,000,000 บาท
ค่าประกันอุบัติเหตุและค่ารักษาพยาบาล คุ้มครองเฉพาะกรณีที่ได้รับอุบัติเหตุระหว่างการเดินทาง
ไม่คุ้มครองถึงการสูญเสียทรัพย์สินส่วนตัวและไม่คุ้มครองโรคประจำตัวของผู้เดินทาง

TRAVEL INSURANCE

อัปเดตล่าสุด





PJP71-VZ PRO JAPAN FUKUOKA KUMAMOTO BEPPU 5D3N



อัตราค่าบริการนี้ไม่รวม



ค่าใช้จ่ายส่วนตัวของผู้เดินทาง

ค่าโทรศัพท์, ค่าซักรีด, มิบบาร์ภายในห้องพัก
ทีวีช่องพิเศษ และค่ายานพาหนะ ฯลฯ

ที่ไม่ได้ระบุไว้ในรายการทัวร์



- ค่าทำหนังสือเดินทาง
- ค่าวีซ่าและค่าดำเนินการยื่นขอวีซ่า
(สำหรับผู้ที่ไม่ได้ถือหนังสือเดินทางประเทศไทย)

ค่าธรรมเนียมวีซ่าเข้าประเทศญี่ปุ่น กรณีประกาศให้กลับมายังบ้านหรือวีซ่าอีกครั้ง
เนื่องจากประเทศญี่ปุ่นได้รับประกาศยกเว้นเข้าประเทศให้กับคนไทยสำหรับผู้ประสงค์พำนักระยะสั้นในประเทศญี่ปุ่นไม่เกิน 15 วัน

ค่าใช้จ่ายซึ่งอยู่เหนือการควบคุมของบริษัทฯ

การนัดหยุดงาน ความล่าช้าของสายการบิน การประท้วง

การจลาจล อุบัติภัยทางธรรมชาติ

การถูกปฏิเสธไม่ให้เข้าเมืองจากเจ้าหน้าที่ตรวจคนเข้าเมือง
และ เจ้าหน้าที่กรมแรงงานทั้งในประเทศ และ ต่างประเทศ



ค่าน้ำหนักกระเป๋า

ที่เกินกว่าสายการบินกำหนด

หรือ

สัมภาระใหญ่กว่ามาตรฐาน



ค่าใช้จ่ายที่เกี่ยวข้องกับ COVID-19



- ค่าประกันสุขภาพ COVID-19

- ค่าตรวจ ATK หรือ RT-PCR

ค่าตรวจ RT-PCR ก่อนออกเดินทาง 72 ชั่วโมง หรือ ATK 24
ชั่วโมงก่อนออกเดินทางจากประเทศไทย

การตรวจ RT-PCR ทำออกจากประเทศไทย ที่มีผลเป็นลบ ต้องตรวจก่อนเดินทางไม่เกิน 72 ชั่วโมง
และเป็นแบบฟอร์มที่ทางญี่ปุ่นกำหนดเท่านั้น ท่านต้องยื่นผลให้กับทางบริษัท กรณีเป็นบวกหรือติด
โควิดต้องผลตรวจและใบรับรองแพทย์ใช้ในการยืนยัน เพื่อทำการย้ายวันเดินทาง หรือเก็บเครดิตการ
เดินทาง อาจมีการเก็บค่าใช้จ่ายตามจริง ทั้งนี้ขึ้นอยู่กับนโยบายของสายการบินและบริษัทผู้ค้า และ
ต้องมีใบรับรองผลการตรวจเป็นภาษาอังกฤษเท่านั้น

หากหน่วยงานรัฐบาลไทย หรือ ญี่ปุ่น มีการเปลี่ยนแปลงข้อกำหนดการกักตัวเพิ่มเติม หรือ ขอเรียกตัวเพิ่ม
เต็ม หรือ ขอเรียกตรวจโรคเพิ่มเติม ทางผู้เดินทางจะต้องเป็นผู้รับผิดชอบค่าใช้จ่ายส่วนเกิน

ค่าใช้จ่ายที่เกี่ยวข้องกับภาษี

- ค่าภาษีน้ำมัน ที่สายการบินเรียกเก็บเพิ่ม ภาย
หลังที่บริษัทฯ ได้ออกขายโปรแกรมทัวร์ไปแล้ว
- ค่าภาษีมูลค่าเพิ่ม 7 % และ หัก ณ ที่จ่าย 3 %



ค่าทิปไกด์ และ คนขับรถ ผู้ช่วยขับรถ ไกด์ท้องถิ่น

2,000 บาท

(บังคับตามระเบียบธรรมเนียมของประเทศ)



Tour Leader [TL]

ท่านสามารถให้ทิปได้ตามความพึงพอใจของท่าน



LINE @etravelway

@etravelway.fire

@etravelway.sky

Emergency call only : 0853642449

tour.bkk@etravelway.com

www.youtube.com/etravelway

www.etravelway.com

VS290823

Page 14 of 17





PJP71-VZ PRO JAPAN FUKUOKA KUMAMOTO BEPPU 5D3N



เงื่อนไขการให้บริการ

การสำรองที่นั่ง / การชำระมัดจำและชำระส่วนที่เหลือ



กรุณาสำรองที่นั่งและ ชำระมัดจำ ท่านละ 15,000 บาท/ท่าน ภายใน 2-3 วัน

เพื่อสำรองสิทธิ์ในการเดินทาง **และชำระส่วนที่เหลือทั้งหมดก่อนออกเดินทาง 30 วัน** มิเช่นนั้น บริษัทฯ จะถือว่าท่าน ยกเลิกการเดินทางโดยอัตโนมัติท่านจะโดนยึดมัดจำโดยที่ท่านจะไม่สามารถเรียกร้องใดๆ คืนได้ อันเนื่องมาจากบริษัทฯ จำเป็นที่จะต้องสำรองจ่ายค่าใช้จ่ายในส่วน ของที่พักและตัวเครื่องบินไปก่อนหน้านั้นแล้ว หากท่านสำรองที่นั่งน้อยกว่า 30 วัน ทางบริษัทฯ เรียกเก็บยอดเต็มจำนวนทันที **หลังจากทำการจองแล้ว กรุณาเตรียมเอกสารสำหรับการเดินทางให้พร้อม เช่น หน้าพาสปอร์ตเพื่อออกตัวหรือคำขอพิเศษเพิ่มเติมต่างๆ ให้แก่พนักงานขาย และหากท่านชำระเงินเข้ามาไม่ว่าจะบางส่วนหรือทั้งหมด บริษัทฯ จะถือว่าท่านได้ยอมรับเงื่อนไขที่ระบุไว้ทั้งหมดนี้แล้ว**

จำนวนคนในการออกเดินทาง

ทางบริษัทฯ ขอสงวนสิทธิ์ในการเรียกเก็บเงินเพิ่มเติม ยกเลิกหรือเลื่อนการเดินทางหาก มีผู้เดินทาง **น้อยกว่า 20 ท่าน** ซึ่งทำให้กรู๊ปไม่สามารถออกเดินทางได้ โดยบริษัทฯ **จะแจ้งท่านล่วงหน้าอย่างน้อย 3-5 วัน** ก่อนออกเดินทาง และหากไม่สามารถออกเดินทางได้ ทางบริษัทฯ ยินดีที่จะคืนเงินทั้งหมดให้ท่านหรือจัดหาทัวร์อื่นให้ท่านหากท่านต้องการ



การรับการดูแลเป็นพิเศษ

กรณีผู้เดินทางต้องการความช่วยเหลือเป็นพิเศษ อาทิเช่น **การใช้วีลแชร์ กรุณาแจ้งบริษัทฯ อย่างน้อย 7 วันก่อนการเดินทาง** มิฉะนั้นบริษัทฯ จะไม่สามารถจัดการล่วงหน้าได้ เนื่องจากการขอใช้วีลแชร์ในสนามบินนั้น ต้องมีขั้นตอนในการขอล่วงหน้า และบางสายการบินอาจมีการเรียกเก็บค่าใช้จ่าย ทั้งทางสนามบินในไทยและในต่างประเทศ ซึ่งผู้เดินทางสามารถสอบถามกับเจ้าหน้าที่ได้โดยตรงก่อนทำการจอง และหากในคณะของท่านมีผู้ต้องการดูแลพิเศษ เช่น ผู้ที่นั่งรถเข็น (Wheelchair), เด็ก, ผู้สูงอายุและผู้ที่มีโรคประจำตัวหรือไม่สะดวกในการเดินทางท่องเที่ยวในระยะเวลาเกินกว่า 4 - 5 ชั่วโมงติดต่อกัน ท่านและครอบครัวต้องให้การดูแลสมาชิกภายในครอบครัวของท่านเอง เนื่องจากการเดินทางเป็นหมู่คณะ หัวหน้าทัวร์มีความจำเป็นต้องดูแลคณะทัวร์ทั้งหมด



การถูกปฏิเสธในการเข้าหรือออกประเทศ

ในกรณีที่กองการตรวจคนเข้าเมืองปฏิเสธมิให้ท่านเดินทางเข้าหรือออกประเทศ ไม่ว่าจะเป็ประเทศไทยหรือต่างประเทศก็ตาม บริษัทฯ ขอสงวนสิทธิ์ในการไม่คืนค่าทัวร์ไม่ว่าจะกรณีใดๆ ก็ตาม ซึ่งการตรวจคนเข้าเมืองนั้นเป็นสิทธิ์ของเจ้าหน้าที่ของรัฐของประเทศนั้นๆ และขอแจ้งให้ผู้เดินทางทราบว่าทางบริษัทฯและภาคเอกชนหรือหัวหน้าทัวร์ ไม่มีสิทธิ์ที่จะช่วยเหลือใดๆ ทั้งสิ้น เพราะอำนาจการตัดสินใจเป็นของเจ้าหน้าที่ทางกองการตรวจคนเข้าเมืองโดยเด็ดขาด อนึ่ง ทางบริษัทฯ มีจุดประสงค์ที่ทำการธุรกิจเพื่อการท่องเที่ยวเท่านั้น ไม่สนับสนุนให้ลูกค้าเดินทางเข้า-ออกประเทศอย่างผิดกฎหมาย และ **หนังสือเดินทางจะต้องมีอายุเหลือไม่น้อยกว่า 6 เดือนและมีหน้าแสดงวีซ่าไม่น้อยกว่า 5 หน้ากระดาษ**



การงดเว้นการร่วมทริปบางรายการ

หากผู้เดินทางงดเว้นการร่วมทริปบางสถานที่ในรายการใด พร้อมคณะผู้เดินทางอื่น ท่านจะไม่สามารถเรียกร้องค่าบริการใดๆ ได้ทั้งสิ้น บริษัทฯ จะถือว่าท่านประสงค์ที่จะสละสิทธิ์และไม่ร่วมเดินทางพร้อมคณะ



LINE @etravelway

Fire @etravelway.fire

Sky @etravelway.sky

Emergency call only : 0853642449

tour.bkk@etravelway.com

www.youtube.com/etravelway

www.etravelway.com

VS290823

Page 15 of 17

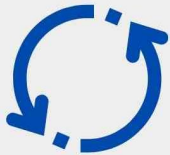




PJP71-VZ PRO JAPAN FUKUOKA KUMAMOTO BEPPU 5D3N

CANCELLED เจ็อนไขการยกเลิกการจอง

ไม่สามารถยกเลิกการเดินทางได้ เนื่องจากเป็นราคาโปรโมชั่น



(แต่สามารถเปลี่ยนชื่อผู้เดินทางได้ 21 วัน ก่อนการเดินทาง)

กรณีเจ็บป่วยกระทันหัน จนไม่สามารถเดินทางได้ ซึ่งต้องมีใบรับรองแพทย์จากโรงพยาบาลรับรอง ทางบริษัทจะทำการเลื่อนการเดินทางของท่านไปยังคณะต่อไป แต่ทั้งนี้ท่านต้องเสียค่าใช้จ่ายที่ไม่สามารถยกเลิกหรือเลื่อนการเดินทางได้ตามความเป็นจริง ในกรณีเจ็บป่วยกระทันหัน ส่วนหน้าเพียง 7 วันทำการ ทางบริษัท ขอสงวนสิทธิ์ในการคืนเงินทุกกรณี

★ เจ็อนไขพิเศษเพิ่มเติมสำคัญ!!



• เจ็อนไขการออกเดินทาง

ในแต่ละเส้นทางจะมีการกำหนดผู้เดินทางขั้นต่ำของการออกเดินทาง โดยในทัวร์นี้ **กำหนดให้มีผู้เดินทางขั้นต่ำ 20 ท่าน** หากมีผู้เดินทางไม่ถึงที่กำหนด บริษัทฯ ขอสงวนสิทธิ์ในการเพิ่มค่าทัวร์ หรือ เลื่อนการเดินทาง หรือ ยกเลิกการเดินทาง หากท่านมีไฟล์บินภายในประเทศแต่ได้แจ้งให้เราราคาล่วงหน้าก่อนทางบริษัทฯ จะไม่รับผิดชอบใดๆ ทั้งสิ้น ดังนั้นกรุณาสอบถามยืนยันการออกเดินทางก่อนจองไฟล์บินภายในประเทศทุกครั้ง

• การออกตัวโดยสารภายในประเทศ

หากท่านมีความจำเป็นจะต้องซื้อตั๋วเครื่องบินภายในประเทศ เพื่อบินไปและกลับจากกรุงเทพฯ กรุณาสอบถามเกี่ยวกับเพื่อนยืนยันกับเจ้าหน้าที่ก่อนทำการจองและ **ขอแนะนำให้ท่านซื้อตั๋วเครื่องบินประเภทที่สามารถเลื่อนวันและเวลาเดินทางได้** อันเนื่องมาจากหากเกิดความผิดพลาดจากทางสายการบิน การล่าช้าของสายการบิน การยุบเที่ยวบินรวมกัน ตารางการเดินทางมีการเปลี่ยนแปลง ซึ่ง สายการบินพิจารณาสถานการณ์แล้วพบว่าอยู่เหนือการควบคุมของทางสายการบิน หรือจะเป็นเหตุผลเชิงพาณิชย์ หรือเป็นเหตุผลด้านความปลอดภัย ดังนั้น เหตุผลด้านความปลอดภัย เหตุผลเหล่านี้ อยู่เหนือการควบคุมของบริษัทฯ บริษัทฯ ขอสงวนสิทธิ์ที่จะไม่รับผิดชอบและไม่คืนค่าใช้จ่ายใดๆ ทั้งสิ้น อนึ่ง บริษัทฯ จะยืนยันกรุ๊ปออกเดินทางประมาณ 3-5 วันก่อนเดินทาง หากไม่มั่นใจกรุณาสอบถามพนักงานขายโดยตรง



• หากกรุ๊ปคอนเฟิร์มแล้วไม่สามารถเลื่อนการเดินทางได้

หากกรุ๊ปคอนเฟิร์มเดินทางแล้วนั้น ท่านจะไม่สามารถเลื่อนการเดินทางได้ ไม่ว่าจะเปิดเหตุการณ์ใดๆ ต่อท่านก็ตาม อันเนื่องมาจาก การคอนเฟิร์มของกรุ๊ปนั้นประกอบจากตัวเลขการจองการเดินทางของท่าน หากท่านถอนตัวออก ทำให้กรุ๊ปมีค่าใช้จ่ายเพิ่มขึ้น หรืออาจทำให้กรุ๊ปไม่สามารถออกเดินทางได้ ดังนั้น ทางบริษัทฯ ขอสงวนสิทธิ์มีอนุญาตให้เลื่อนวันเดินทางใดๆ ได้ทั้งสิ้นและเก็บค่าใช้จ่ายทั้งหมดตามจำนวนเงินของราคาทัวร์

• การชำระเงินหมายถึงการยืนยันจำนวนผู้เดินทาง ไม่สามารถปรับเปลี่ยนได้

การชำระเงินเข้ามานั้น หมายถึงท่านได้ยอมรับเงื่อนไขและยืนยันจำนวนตามที่ท่านได้จองเข้ามา หากท่านชำระเงินเข้ามาแล้วจะไม่สามารถเปลี่ยนแปลงจำนวนผู้เดินทางได้และหากมีความจำเป็นจะต้องเปลี่ยนแปลงท่านจะยินยอมให้ทางบริษัทฯ คิดค่าใช้จ่ายที่ทางบริษัทเสียหาย รวมถึงค่าเสียเวลาในการทราhy อย่างน้อยที่สุดเท่าจำนวนเงินมัดจำ ทั้งนี้ทั้งนั้นให้เป็นไปตามเงื่อนไขของบริษัทฯ

บริษัทฯ จะไม่รับผิดชอบใดๆ ทั้งสิ้น หากเกิดกรณีความล่าช้าจากสายการบิน, การยกเลิกบิน, การประท้วง, การนัดหยุดงาน, การก่อการจลาจล, ภัยธรรมชาติ, การนำสิ่งของผิดกฎหมาย ซึ่งอยู่นอกเหนือความรับผิดชอบของบริษัทฯ และ บริษัทฯ จะไม่รับผิดชอบใดๆ ทั้งสิ้น หากเกิดสิ่งของสูญหาย อันเนื่องเกิดจากความประมาทของท่าน, เกิดจากการโจรกรรม และ อุบัติเหตุจากความประมาทของนักท่องเที่ยว





PJP71-VZ PRO JAPAN FUKUOKA KUMAMOTO BEPPU 5D3N

ประกาศสำคัญของประเทศญี่ปุ่น



รัฐบาลญี่ปุ่นประกาศมาตรการสำหรับนักท่องเที่ยวต่างชาติที่พำนักในญี่ปุ่นระยะสั้น ดังนี้

มาตรการยกเว้นวีซ่า

สามารถไปกับทัวร์ หรือ สามารถเที่ยวด้วยตัวเองได้

ทั้งนี้ ให้มีผลบังคับใช้ตั้งแต่ 11 ตุลาคม 2565 เป็นต้นไป
(ข้อมูลอัปเดต ณ วันที่ 23 กันยายน 2565)

ไม่ต้องลงทะเบียนหนังสือเดินทางและตอบคำถามบนเว็บสำหรับกระบวนการกักตัว (ช่องทางด่วน) ตั้งแต่วันที่ 28 ธันวาคม 2022 เนื่องจากอัปเดตเหล่านี้ รหัส QR สำหรับการกักกันจะไม่แสดงอีกต่อไป

กลุ่มสีน้ำเงิน (มีความเสี่ยงต่ำ)

- ไม่ต้องตรวจ RT-PCR ที่สนามบินประเทศญี่ปุ่น
- ไม่ต้องกักตัว
- ไม่ต้องแสดงผลการฉีดวัคซีน (VACCINE CERTIFICATE)
- นักท่องเที่ยวทุกท่านต้องดาวน์โหลด APP My SOS



ข้อแนะนำเกี่ยวกับ วัคซีน



เดินทางเข้าประเทศญี่ปุ่น

- ท่านที่ต้องการเข้าประเทศญี่ปุ่น ต้องได้รับการฉีดวัคซีน ครบ 3 เข็ม ยี่ห้อที่ได้รับการรับรองจาก WHO เท่านั้น จะสามารถเข้าประเทศได้โดยไม่ต้องยื่นผลตรวจ RT-PCR หรือ CLEIA ก่อนขึ้นเครื่อง 72 ชั่วโมง จะต้องโชว์ ใบรับรองการฉีดวัคซีน (VACCINE CERTIFICATE หรือ VACCINE PASSPORT ในรูปแบบภาษาอังกฤษ หรือ ภาษาญี่ปุ่น 3 เข็ม
- เด็กอายุต่ำกว่า 18 ปี ยึดวัคซีนตามผู้ปกครองที่เดินทางด้วยกับ
- ผู้เดินทางที่มีอายุ 18 ปีขึ้นไป ที่ไม่ได้รับการฉีดวัคซีน หรือ ฉีดวัคซีนไม่ครบ 3 เข็ม หรือไม่มีใบรับรองการฉีดวัคซีน ท่านจะต้องตรวจ RT-PCR หรือ CLEIA ก่อนเดินทางไม่เกิน 72 ชั่วโมง และต้องเป็นฟอร์มจากทางญี่ปุ่นเท่านั้น แบบฟอร์ม โปรดเตรียมฉบับจริงมาเพื่อยื่นหน้าเคาน์เตอร์

