



by VR Agency Travel & Trade Co. Ltd.  
ใบอนุญาต/Travel License: 11/11450



LINE @etravelway

Facebook @etravelway

Instagram etravelway

Phone 021166395

A06240



LINE @etravelway

Facebook @etravelway.fire

Twitter @etravelway.sky

Emergency call only : 0853642449

Email [tour.bkk@etravelway.com](mailto:tour.bkk@etravelway.com)

YouTube [www.youtube.com/etravelway](http://www.youtube.com/etravelway)

[www.etravelway.com](http://www.etravelway.com)

VS290823

Page 1 of 26





BT-DME29\_EK\_RUSSIA MOSCOW ST.PETERBURGE (OCT-DEC 2023)



มหิตจรรย์  
**RUSSIA**



BT-DME29\_EK

8 วัน | 5 คืน

📍 นั่งกระเช้าไฟฟ้าข้ามแม่น้ำ Moscow

📍 พระราชวังฤดูร้อน

📍 มหาวิหารเซนต์บาซิล



โชว์ละครสัตว์



ทานอาหารสุดหรู ร้านอาหารTurandot

บินทรู สายการบิน Full Service



อาหาร : 17 มื้อ



โรงแรม : 4 ดาว



FLIGHT : EK 373

BKK 21.25 → -DXB 00.50

FLIGHT : EK176

LED 23.15 → -DXB 06.15



FLIGHT : EK129

DXB 02.20 → -DME 06.35

FLIGHT : EK372

DXB 09.40 → -BKK 19.15

วันที่	รายการทัวร์	อาหาร			โรงแรม
		เช้า	กลางวัน	เย็น	
1	• สนามบินสุวรรณภูมิ กรุงเทพฯ			✈️	
2	• สนามบินดูไบ • สนามบินโคโมเดโดไว้มอสโคว์ • มหาวิหารเซนต์เดอซาร์เวีย • Zayard Park • ร้านอาหารสุดหรู TURANDOT • หมู่บ้านโคโลเมนสโคว • จัตุรัสแดง • มหาวิหารเซนต์บาซิล • ห้าง GUM	✈️	✓	✓	Holiday Inn Moscow Tagansky หรือเทียบเท่าระดับ 4 ดาว
3	• ตลาดอิสไมโลโว • เซาสนาเปร์โรวฮิลล์ • นั่งกระเช้าไฟฟ้าข้ามแม่น้ำ Moscow • ละครสัตว์ Circus Show	✓	✓	✓	Holiday Inn Moscow Tagansky หรือเทียบเท่าระดับ 4 ดาว
4	• สถานีรถไฟใต้ดินกรุงมอสโคว์ (Moscow Metro) • พระราชวังเครมลิน • พิพิธภัณฑ์อาร์ทเมอรีแชมเบอร์ • รถไฟความเร็วสูง Sapsan Fast Train • เมืองเซนต์ปีเตอส์เบิร์ก	✓	✓	✓	PARK INN PRIBALTUSKAYA หรือเทียบเท่าระดับ 4 ดาว
5	• โบสถ์หยดเลือด • มหาวิหารคาซาน • ถนนเนฟสกี • พระราชวังฤดูหนาว • พิพิธภัณฑ์เฮอรัมิเทจ • รูปปั้นสฟิงซ์ริมแม่น้ำเนวา	✓	✓	✓	PARK INN PRIBALTUSKAYA หรือเทียบเท่าระดับ 4 ดาว
6	• ป้อมปีเตอร์ และปอลด์ • มหาวิหารไอแซค • พระราชวังปีเตอร์ฮอฟ • พระราชวังแคทเธอริน	✓	✓	✓	PARK INN PRIBALTUSKAYA หรือเทียบเท่าระดับ 4 ดาว
7	• ถ่ายภาพกับประติมากรรม Narva • ซุปป์ิงเอาท์เลดวิลเลจ • สนามบินพัลโคโว เซนต์ปีเตอส์เบิร์ก	✓	✓	✓	
8	• สนามบินดูไบ • สนามบินสุวรรณภูมิ กรุงเทพฯ	✈️			

รายการทัวร์อาจมีสลับปรับเปลี่ยนตามความเหมาะสม โดยดูสถานการณ์หน้างานเป็นหลัก แต่จะเที่ยวครบทุกรายการ



LINE @etravelway

@etravelway.fire

@etravelway.sky

Emergency call only : 0853642449

tour.bkk@etravelway.com

www.youtube.com/etravelway

www.etravelway.com

VS290823

Page 2 of 26





BT-DME29\_EK\_RUSSIA MOSCOW ST.PETERBURGE (OCT-DEC 2023)

**โปรแกรมการเดินทาง 8 วัน 5 คืน : เดินทางโดยสายการบินเอมิเรตส์**



<b>BKK</b>	→	<b>DXB</b>	<b>DXB</b>	→	<b>DME</b>
เที่ยวบิน	ออก	ถึง	เที่ยวบิน	ออก	ถึง
EK373	21.25	00.50	EK129	02.20	06.35
<b>LED</b>	→	<b>DXB</b>	<b>DXB</b>	→	<b>BKK</b>
เที่ยวบิน	ออก	ถึง	เที่ยวบิน	ออก	ถึง
EK176	23.15	06.15	EK372	09.40	19.15

**วันแรก สนามบินสุวรรณภูมิ กรุงเทพฯ**

- 18.30 น. พร้อมกันที่ สนามบินสุวรรณภูมิ ชั้น 4 ประตู 8 เคาน์เตอร์ T สายการบิน Emirates Airways (EK) โดยมีเจ้าหน้าที่อำนวยความสะดวกแก่ทุกท่าน
- 21.25 น. ออกเดินทางสู่ ท่าอากาศยานนานาชาติดูไบ โดยสายการบินเอมิเรตส์ เที่ยวบินที่ EK 373 (บริการอาหารและเครื่องดื่มบนเครื่อง) (ใช้เวลาเดินทางประมาณ 6.30 ชั่วโมง)



**วันที่สอง สนามบินดูไบ • สนามบินโดโมเดโคโลโม่สโคว • มหาวิทยาลัยเซ็นต์เดอชาร์เวีย • Zayard park • ร้านอาหารสุดหรู TURANDOT • หมู่บ้านโคโลเมนสโคว • จัตุรัสแดง • มหาวิทยาลัยเซ็นต์บาซิล • ห้าง GUM**

00.50 น. เดินทางถึง ท่าอากาศยานนานาชาติดูไบ \*\*\*เพื่อเปลี่ยนเครื่อง\*\*\*

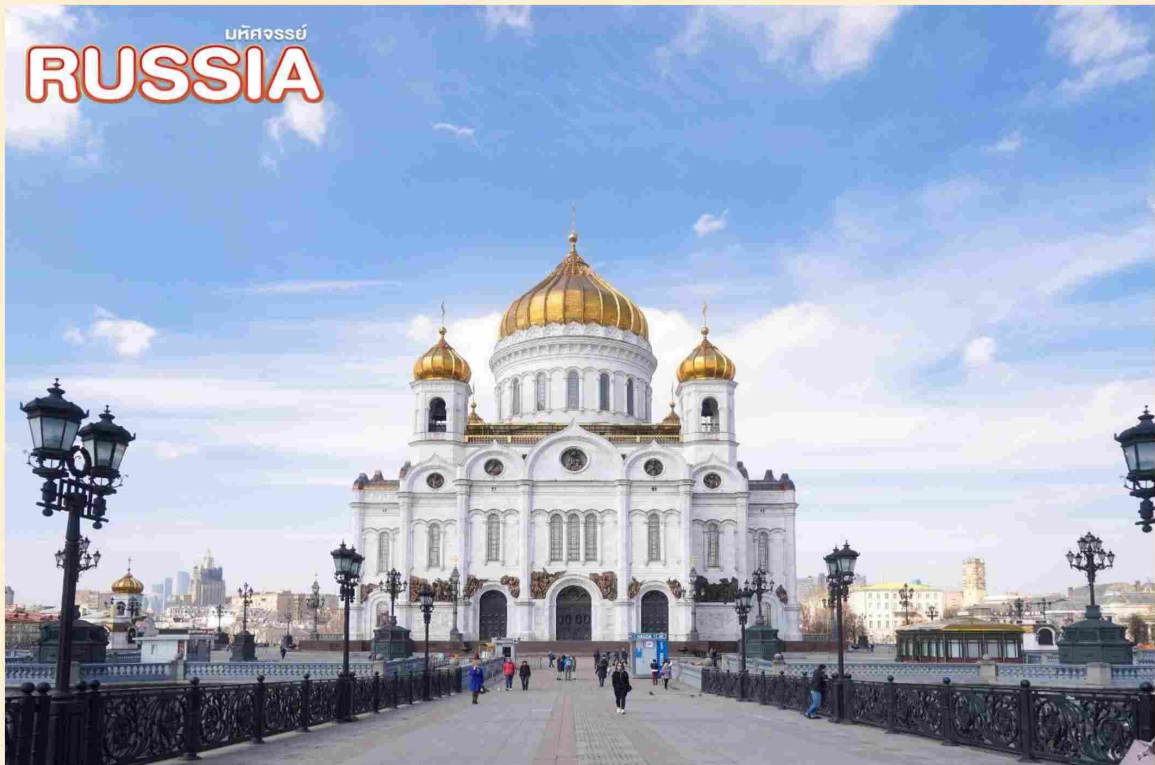






BT-DME29\_EK\_RUSSIA MOSCOW ST.PETERBURGE (OCT-DEC 2023)

- 02.20 น.** ออกเดินทางสู่ประเทศรัสเซีย เมืองมอสโก โดยสายการบินเอมิเรตส์ เที่ยวบินที่ **EK 129** (บริการอาหารและเครื่องดื่มบนเครื่อง) (ใช้เวลาเดินทางประมาณ 5.15 ชั่วโมง)
- 06.35 น.** เดินทางถึง ท่าอากาศยานโดโมเดโดโว เมืองมอสโก ประเทศรัสเซีย ผ่านพิธีตรวจคนเข้าเมือง และศุลกากร (เวลาท้องถิ่นช้ากว่าประเทศไทยประมาณ 4 ชั่วโมง)
- นำท่านเดินทางสู่ กรุงมอสโก เมืองหลวงของรัสเซีย ครองอันดับเมืองที่ใหญ่ที่สุดของยุโรป
- จากนั้น นำท่านชมมหาวิหารเซนต์เดอซาเวียร์ หรือ มหาวิหารโดมทอง (St. Saviour Cathedral) บริเวณด้านนอก เป็นวิหารที่ใหญ่ที่สุดในรัสเซียและสูงที่สุดในโลก โดยมหาวิหารเซนต์เดอซาเวียร์ใช้เวลาก่อสร้างนานถึง 45 ปี เคยสั่งให้ทุบทำลายมหาวิหารแห่งนี้ จนกระทั่งได้มีการบูรณะขึ้นมาอีกครั้งหนึ่งด้วยเงินบริจาคและความศรัทธาของผู้คน มหาวิหารโดมทองแห่งนี้จึงกลายเป็นสถานที่ศักดิ์สิทธิ์ในการประกอบพิธีกรรมที่สำคัญระดับชาติทางคริสตศาสนา



จากนั้น นำท่านสู่ **Zayard park** สวนสาธารณะขนาดใหญ่แห่งใหม่ของเมืองมอสโก สวนแห่งนี้มีพื้นที่ใช้สอยมากมายถึง 10 เฮกเตอร์ สร้างเสร็จในปี 2017 และเปิดตัวในวันเดียวกับการจัดฉลองครบรอบ 870 ปี ของกรุงมอสโก ภายในสวนประกอบไปด้วย คอนเสิร์ตฮอลล์ สวนสาธารณะ





BT-DME29\_EK\_RUSSIA MOSCOW ST.PETERBURGE (OCT-DEC 2023)

หลากหลายโซน และจุดไฮไลท์ คือ สะพานลอยฟ้ารูปตัววี ถูกออกแบบให้สะพานยื่นออกมา  
กลางแม่น้ำประมาณ 70 เมตร ให้ความรู้สึกเหมือนเดินอยู่บนน้ำ ท่านจะเห็นวิวแม่น้ำ Moskva  
ได้อย่างใกล้ชิด



เที่ยง **บริการอาหารกลางวัน ณ ภัตตาคาร Turandot Restaurant** เชิญทุกท่านลิ้มรสชาติอาหาร  
ชั้นเยี่ยม กับบรรยากาศที่หรูหราที่สุดแห่งหนึ่งในมอสโก สร้างด้วยงบประมาณ 50 ล้านดอลลาร์  
ล้ำ ตกแต่งภายในเป็นสไตล์บารอคผสมผสานระหว่างจีนและฝรั่งเศส





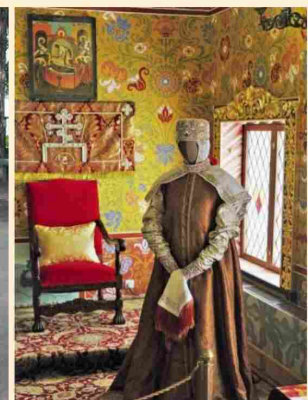


BT-DME29\_EK\_RUSSIA MOSCOW ST.PETERBURGE (OCT-DEC 2023)

เดินทางชม **หมู่บ้านโคโลเมนสโคว (Kolomenskoye Estate)** หมู่บ้านแห่งนี้เคยเป็นที่อยู่อาศัยของเชื้อพระวงศ์ของรัสเซียมาตั้งแต่ศตวรรษที่ 15 เชื้อพระวงศ์รัสเซียที่เคยมาอาศัยอยู่ที่หมู่บ้านนี้ เช่น พระเจ้าปีเตอร์มหาราช (Peter the Great) ได้ทรงลี้ภัยมาอยู่ที่นี้เมื่อช่วงเกิดการกบฏ Streltsy (Streltsy Insurrection) ในปีค.ศ.1682 หรือจักรพรรดินีเอลิซาเบธ (Elizabeth of Russia) ก็ประสูติที่หมู่บ้านนี้เช่นกัน อีกสถานที่ที่สำคัญที่ตั้งอยู่ในสวนนี้ก็คือ The Ascension Church of Kolomenskoye ซึ่งองค์การยูเนสโกได้ยกย่องให้เป็น UNESCO World Heritage Monument



**พิเศษ!!** ให้ท่านได้สวมใส่แต่งกายชุดประจำชาติรัสเซีย ผู้หญิงจะสวม **Кокоршник** (กาโกชนิค) มีลักษณะเป็นหมวก หรือที่คาดผม ซึ่งตกแต่งด้วยมุก อัญมณี หรือลูกปัด ให้เข้ากับ **Сарафан** (ซาราฟาน) คือชุดกระโปรงยาวยกอก แบบมีผ้ากันเปื้อนด้านหน้าสีส้น



จากนั้น ชม**จัตุรัสแดง(Red Square)** สถานที่ที่กลางแจ้งสำคัญใจกลางเมืองมอสโก สร้างในสมัยคริสต์ศตวรรษที่ 17 ที่เป็นศูนย์รวมเหตุการณ์สำคัญต่าง ๆ เช่น งานเทศกาลเฉลิมฉลอง หรือการ

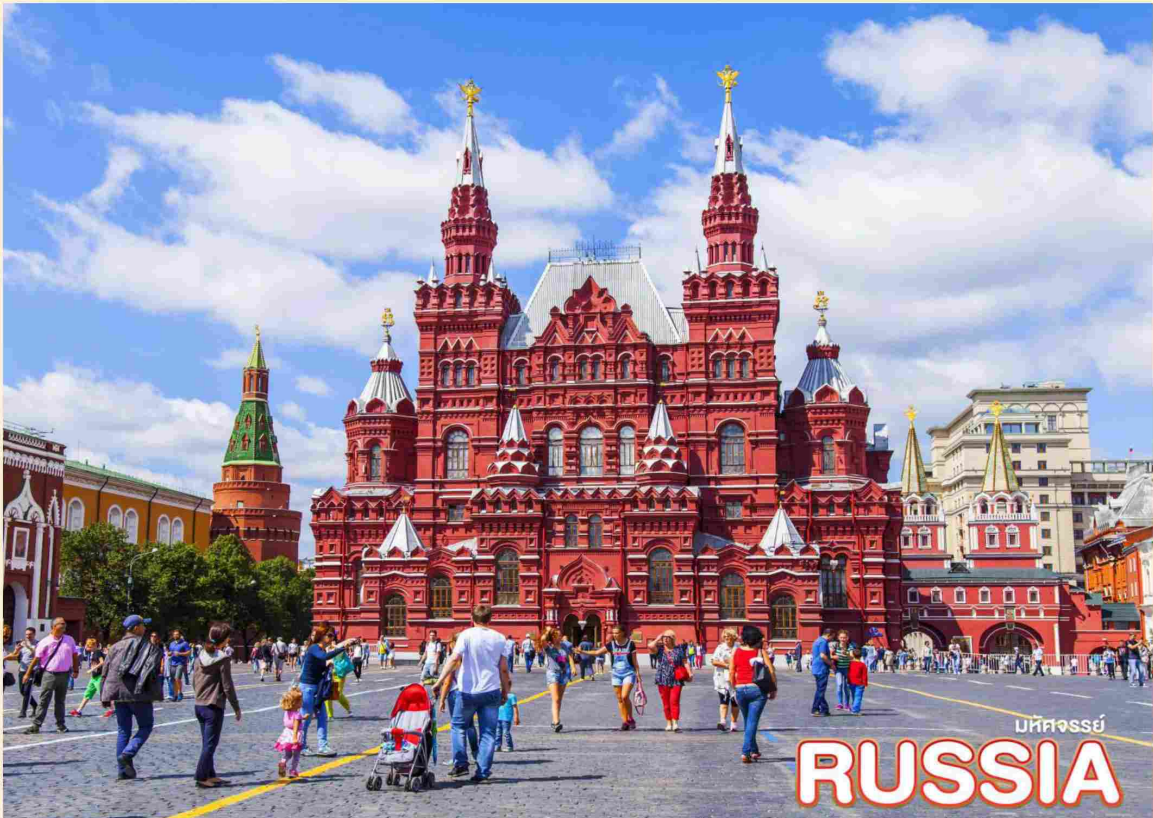






BT-DME29\_EK\_RUSSIA MOSCOW ST.PETERBURGE (OCT-DEC 2023)

ประท้วงตั้งแต่อดีตจนถึงปัจจุบันและยังถือได้ว่าเป็นจัตุรัสที่มีความสวยงามมากที่สุดในโลก  
และบริเวณโดยรอบ ยังประกอบไปด้วยสถานที่สำคัญของประเทศมากมาย

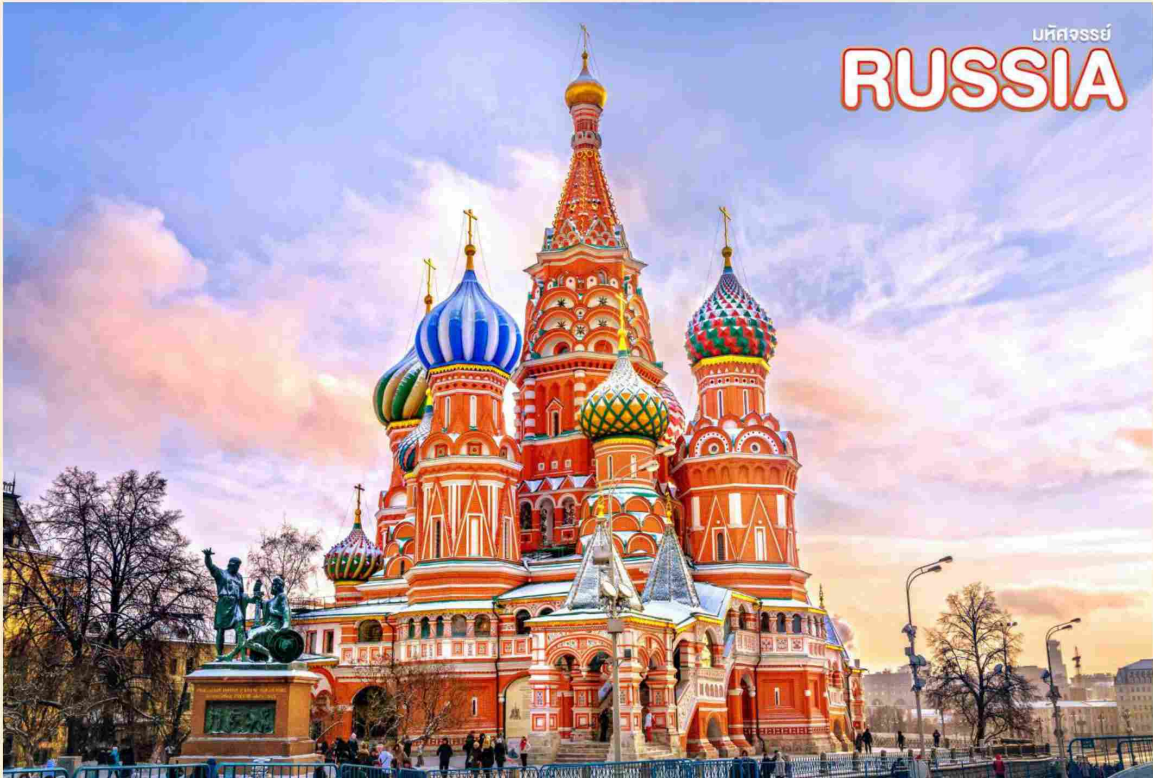


อันได้แก่ มหาวิหารเซนต์ บาซิล(Saint Basil's Catherdral) ชมบริเวณด้านนอก เป็นสถานที่ที่  
ซึ่งถูกยอมรับว่าสวยงามที่สุดในเมืองมอสโก จนได้รับการขนานนามว่า “โบสถ์ลูกกวาด”  
สร้างขึ้นด้วยศิลปะรัสเซียโบราณ ประกอบด้วยยอดโดม 9 ยอดสีอันสวยงาม โดยสถาปนิก ปอ  
สนิก ยาคอฟเลฟ ในสมัยพระเจ้าอีวานที่ 4 จอมโหด เพื่อเป็นอนุสรณ์สถานในการรบชนะ  
เหนือกองทัพมองโกลที่เมืองคาซาน และด้วยความสวยงามงดงาม วิจิตรบรรจงของวิหาร จึงทำ  
ให้เป็นที่พักพระทัยของพระเจ้าอีวานที่ 4 เป็นอย่างมาก จึงมีคำสั่งให้ขุนบำเหน็จแก่สถาปนิก  
ด้วยการควักลูกตาทั้งสองข้างทิ้งเสีย เพื่อไม่ให้สถาปนิกผู้นี้สามารถสร้างสิ่งสวยงามกว่านี้ได้  
อีก การกระทำของพระองค์ในครั้งนั้น ส่งผลให้ทุกคนขนานนามว่า “พระเจ้าอีวานจอมโหด”  
(Ivan the terrible)





BT-DME29\_EK\_RUSSIA MOSCOW ST.PETERBURGE (OCT-DEC 2023)



นำท่านช้อปปิ้งที่ **ห้างสรรพสินค้า**  
**กุ่ม (GUM Department store)**

สถาปัตยกรรมที่เก่าแก่ของเมือง  
มอสโก สร้างในปี ค.ศ.1895  
ปัจจุบันเป็นห้างสรรพสินค้าชั้นนำ  
จำหน่ายสินค้าแบรนด์เนม เสื้อผ้า  
เครื่องสำอาง น้ำหอม แบรินด์ดังที่  
มีชื่อเสียงที่เป็นรุ่นล่าสุด



เย็น

บริการอาหารเย็น ณ ภัตตาคาร

ที่พัก

Holiday Inn Moscow Tagansky หรือเทียบเท่าระดับ 4 ดาว มาตรฐานรัสเซีย ที่เมืองมอสโก  
(โรงแรมที่ระบุในรายการทัวร์เป็นเพียงโรงแรมที่นำเสนอเบื้องต้นเท่านั้น ซึ่งอาจมีการเปลี่ยนแปลงแต่โรงแรม  
ที่เข้าพักจะเป็นโรงแรมระดับเทียบเท่ากัน)







BT-DME29\_EK\_RUSSIA MOSCOW ST.PETERBURGE (OCT-DEC 2023)

**วันที่สาม ตลาดอิสไมโลโว • เขาสแปร์โรวฮิลล์ • นั่งกระเช้าไฟฟ้าข้ามแม่น้ำ Moscow • ละครสัตว์ Circus Show ๓ (เช้า/กลางวัน/เย็น)**

**เช้า** ๓ บริการอาหารเช้า ณ ห้องอาหารของโรงแรม

**จากนั้น** นำท่านสู่**ตลาดอิสไมโลโว (Izmailovo Market)** ตลาดสินค้าหัตถกรรมและของเก่าอันลือชื่อของประเทศรัสเซียเป็นศูนย์กลางทางการค้าของที่ระลึก และของเก่า ของสะสมขนาดใหญ่แห่งกรุงมอสโก เรียกว่า ราคาถูกที่สุด และยังมีให้เลือกหลากหลาย มีคุณภาพและราคาดี อิสระแก่ท่านได้เดินเที่ยวชมและเลือกซื้อของที่ระลึก



**เที่ยง** ๓ บริการอาหารกลางวัน ณ ภัตตาคาร

**จากนั้น** นำท่านสู่**เขาสแปร์โรวฮิลล์ (Sparrow Hills)** จุดชมทัศนียภาพของกรุงมอสโก ปัจจุบันพื้นที่ดังกล่าวเป็นที่ตั้งของมหาวิทยาลัยมอสโก ซึ่งเป็นมหาวิทยาลัยที่เก่าแก่ที่สุดและใหญ่ที่สุดในรัสเซีย จากนั้น**พิเศษ!!** นำท่านขึ้น**Cable Car ข้ามแม่น้ำ**



**Moscow River** (one-way) ก่อสร้างแล้วเสร็จเมื่อปี 2017 มีความยาว 720 เมตรด้วยกัน ถูกออกแบบมาเพื่อข้ามแม่น้ำ Moscow ให้ท่านชมวิวยอันสวยงามของเมืองได้ตามอัธยาศัย

**\*\*ในกรณี Cable Car ปิดให้บริการโดยไม่ได้แจ้งให้ทราบล่วงหน้า ทางบริษัทฯ ขอสงวนสิทธิ์ปรับเปลี่ยนโปรแกรมได้ตามความเหมาะสม โดยจะเปลี่ยนไปสถานที่อื่นในช่วงเวลาดังกล่าว\*\***





BT-DME29\_EK\_RUSSIA MOSCOW ST.PETERBURGE (OCT-DEC 2023)



จากนั้น ชมความน่ารักของบรรดาสัตว์แสนรู้ และตื่นตาตื่นใจกับการแสดงกายกรรม มายากล ของ **ละครสัตว์ Circus Show** โดยเป็นนักแสดงมืออาชีพ พร้อมกับเหล่าสัตว์ที่ได้รับการฝึกฝนมาอย่างดี หลังจากจบการแสดง ท่านสามารถถ่ายภาพกับสัตว์แสนรู้เพื่อเป็นที่ระลึกได้อีกด้วย



 กรณีละครสัตว์งดการแสดง ซึ่งบางกรณีงดการแสดง โดยไม่แจ้งให้ทราบล่วงหน้า ทางบริษัทขอสงวนสิทธิ์ในการคืนค่าบริการส่วนนี้ให้





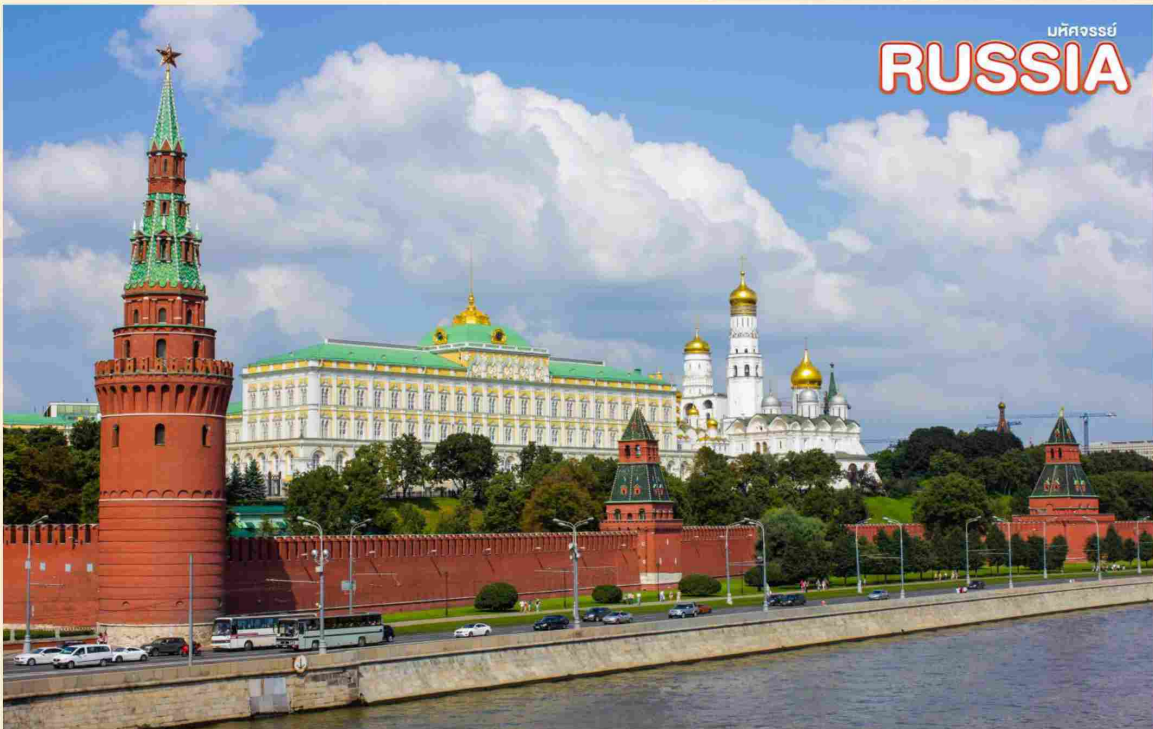


BT-DME29\_EK\_RUSSIA MOSCOW ST.PETERBURGE (OCT-DEC 2023)

**เย็น** ๑๙ บริการอาหารเย็น ณ ภัตตาคาร  
**ที่พัก** Holiday Inn Moscow Tagansky หรือเทียบเท่าระดับ 4 ดาว มาตรฐานรัสเซีย ที่เมืองมอสโก  
(โรงแรมที่ระบุในรายการทัวร์เป็นเพียงโรงแรมที่นำเสนอเบื้องต้นเท่านั้น ซึ่งอาจมีการเปลี่ยนแปลงแต่โรงแรม  
ที่เข้าพักจะเป็นโรงแรมระดับเทียบเท่ากัน)

**วันที่สี่** สถานีรถไฟใต้ดินกรุงมอสโก (Moscow Metro) • พระราชวังเครมลิน • พิพิธภัณฑ  
อาร์เมอร์รี่แชมเบอร์ • รถไฟความเร็วสูง Sapsan Fast Train • เมืองเซนต์ปีเตอส์  
เบิร์ก ๑๙ (เช้า/กลางวัน/เย็น)

**เช้า** ๑๙ บริการอาหารเช้า ณ ห้องอาหารของโรงแรม  
**เดินทางสู่** สถานีรถไฟใต้ดินกรุงมอสโก (Moscow Metro)  
ตื่นตากับการผสมผสานระหว่างเทคโนโลยีกับ  
สถาปัตยกรรมหลากหลายรูปแบบ เช่น การ  
ประดับด้วยกระจกสี หินอ่อน เป็นต้น





BT-DME29\_EK\_RUSSIA MOSCOW ST.PETERBURGE (OCT-DEC 2023)

จากนั้น นำท่านชม พระราชวังเครมลิน (Kremlin Palace) สัญลักษณ์ของอดีตสหภาพโซเวียต อันเป็นจุดกำเนิดของประวัติศาสตร์รัสเซียที่มีมายาวนาน ที่นี่เปรียบเสมือนหัวใจของกรุงมอสโก ชาวรัสเซียเชื่อว่าที่นี่เป็นที่สถิตของพระเจ้าปัจจุบันเป็นพิพิธภัณฑ์สำหรับการจัดประชุมของรัฐบาล และรับรองแขกระดับประเทศ นำท่านชมพิพิธภัณฑ์อาร์เมอร์รี่แชมเบอร์ ตั้งอยู่ในเขตพระราชวังเครมลิน สิ่งที่ไม่ควรพลาดชม ได้แก่ มงกุฎทองคำของราชวงศ์โมโนมาคจักรพรรดิคอนสแตนติน โมโนมาคได้พระราชทานมงกุฎนี้ให้กับเจ้าชายวลาดีมีร์โมโนมาค เมื่อราว 700 ปีเศษมาแล้ว ทำจากทองคำประดับด้วยขนเสือบิล (Sable) และอัญมณีล้ำค่าต่างๆมากมาย

เที่ยง บริการอาหารกลางวัน ณ HOTEL NATIONAL

จากนั้น นำท่านเดินทางสู่ เมืองเซนต์ปีเตอร์สเบิร์ก (Saint Petersburg) โดยรถไฟความเร็วสูง Sapsan Fast Train (ใช้เวลาเดินทางประมาณ 4 ชั่วโมง) \*\* รอบของรถไฟ อาจปรับเปลี่ยนได้ตามความเหมาะสม\*\*



เดินทางถึง เมืองเซนต์ปีเตอร์สเบิร์ก (Saint Petersburg) เมืองที่ได้รับสมญานามว่า “ราชินีแห่งยุโรปเหนือ” เพราะทัศนียภาพที่สวยงามของเมือง





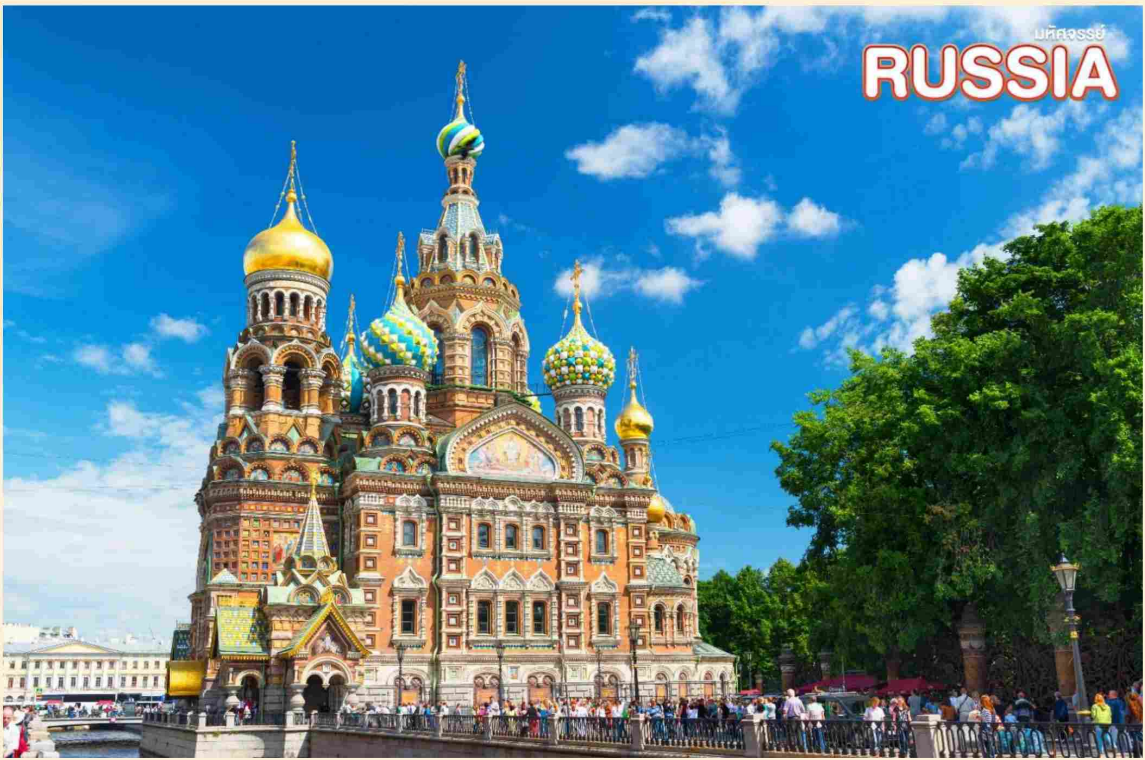


BT-DME29\_EK\_RUSSIA MOSCOW ST.PETERBURGE (OCT-DEC 2023)

**เย็น** ๑๙ บริการอาหารเย็น ณ ภัตตาคาร  
**ที่พัก** Park Inn Pribaltijskaya หรือเทียบเท่าระดับ 4 ดาว ที่เมืองเซนต์ปีเตอส์เบิร์ก  
(โรงแรมที่ระบุในรายการทัวร์เป็นเพียงโรงแรมที่นำเสนอเบื้องต้นเท่านั้น ซึ่งอาจมีการเปลี่ยนแปลงแต่โรงแรมที่เข้าพักจะเป็นโรงแรมระดับเทียบเท่ากัน)

**วันที่ทำ** โบสถ์หยดเลือด • มหาวิหารคาซาน • ถนนเนฟสกี • พระราชวังฤดูหนาว • พิพิธภัณฑ์  
เซอร์มิเทจ • รูปปั้นสฟิงซ์ ริมแม่น้ำเนวา ๑๙ (เช้า/กลางวัน/เย็น)

**เช้า** ๑๙ บริการอาหารเช้า ณ ห้องอาหารของโรงแรม  
**จากนั้น** ชมโบสถ์หยดเลือด(Church of the Savior on Spilled Blood)โบสถ์แห่งหยดเลือดเป็นโบสถ์ที่สวยงาม แต่แฝงไปด้วยประวัติศาสตร์แห่งความเศร้า แต่โดดเด่นด้วยสีสีนสวยงามสะดุดตา ตั้งอยู่ริมคลองGriboyedov ทั้งงดงามและเต็มไปด้วยมนต์ขลัง นำเกรงขามในเวลาเดียวกัน



นำท่านชม มหาวิหารคาซาน (KAZAN CATHEDRAL) ได้ถูกสร้างขึ้นในสมัยพระเจ้าปีเตอร์มหาราช ปี ค.ศ. 1708 ตั้งอยู่ใจกลางเมืองบนถนนเนฟสกี ในสมัยก่อนเป็นโบสถ์เล็กๆ และต่อมา





BT-DME29\_EK\_RUSSIA MOSCOW ST.PETERBURGE (OCT-DEC 2023)

ในสมัยของพระเจ้าปอลด์ที่ 1 ในปีค.ศ.1800 ได้ทำการสร้างวิหารใหม่ที่สวยกว่าเดิม ซึ่งเป็นสถาปัตยกรรมในรูปศิลปะแบบนีโอคลาสสิกผสมผสานกับแบบอิตาลี จากนั้น นำท่านช้อปปิ้งที่ถนนเนฟสกีมีทั้งร้านค้ามากมาย เป็นของพื้นเมืองให้ท่านได้เลือกซื้อของที่ระลึกเลือกชมตามอัธยาศัย



เที่ยง ๑๑ บริการอาหารกลางวัน ณ ภัตตาคาร







BT-DME29\_EK\_RUSSIA MOSCOW ST.PETERBURGE (OCT-DEC 2023)

จากนั้น นำท่านชม **พระราชวังฤดูหนาว (Winter Palace)** ที่ประกอบไปด้วยห้องต่างๆ ถึง 1,050 ห้อง สถานที่แห่งนี้เคยใช้เป็นที่รับรองการเสด็จเยือนประเทศรัสเซียของพระบาทสมเด็จพระจุลจอมเกล้าเจ้าอยู่หัว รัชกาลที่ 5 ในการเจริญสัมพันธไมตรี อดีตเคยเป็นพระราชวังหลวงของราชวงศ์โรมานอฟ ระหว่างปี ค.ศ.1732 -1917 ตั้งอยู่ระหว่างท่าวัง กับ จัตุรัสพระราชวังภายนอกของพระราชวังไซโทนสีเซีย และ ชาว ด้วยสถาปัตยกรรมบารอค ปัจจุบันบางส่วนของพระราชวังฤดูหนาวได้เปิดให้ประชาชนเข้าชม

จากนั้น ชม**พิพิธภัณฑสถานเฮอร์มิเทจ(The State Hermitage Museum)** ซึ่งเป็นสถานที่เก็บรวบรวมงานศิลปะล้ำค่าของโลกกว่า 8 ล้านชิ้น รวมทั้งภาพเขียนของจิตรกรเอกระดับโลก อย่างเช่น ลีโอนาโด ดา วินชี, ปิกัสโซ่, แรมบรันด์, แวนโก๊ะ เป็นต้น เป็นพิพิธภัณฑที่ใหญ่ที่สุดของโลกแห่งหนึ่ง



**\*\*ในบางช่วงพระราชวังอาจมีการปิดโดยไม่ได้แจ้งให้ทราบล่วงหน้า ดังนั้นหากวันที่เดินทางตรงกับช่วงวันปิดเข้าชมทางบริษัทของสงวนสิทธิ์ปรับเปลี่ยนโปรแกรมได้ตามความเหมาะสม โดยจะเปลี่ยนไปเข้าพระราชวังอื่นที่เปิดหรือสถานที่อื่นๆในช่วงเวลาดังกล่าว\*\***

จากนั้น นำท่านถ่ายรูปกับ**รูปปั้นสฟิงซ์** ที่รัสเซียซึ่งมาตั้งไว้หน้าพิพิธภัณฑวิชาการศึกษาศิลปะริมฝั่งแม่น้ำเนวา ซึ่งมีอายุกว่า 3,500 ปี ให้ท่านได้เพลิดเพลินเดินชมและเก็บภาพความประทับใจตามอัธยาศัย





BT-DME29\_EK\_RUSSIA MOSCOW ST.PETERBURGE (OCT-DEC 2023)

**เย็น** ๑๗ บริการอาหารเย็น ณ ภัตตาคาร  
**ที่พัก** Park Inn Pribaltijskaya หรือเทียบเท่าระดับ 4 ดาว ที่เมืองเซนต์ปีเตอร์สเบิร์ก  
(โรงแรมที่ระบุในรายการทัวร์เป็นเพียงโรงแรมที่นำเสนอเบื้องต้นเท่านั้น ซึ่งอาจมีการเปลี่ยนแปลงแต่โรงแรมที่เข้าพักจะเป็นโรงแรมระดับเทียบเท่ากัน)

**วันที่หก** ป้อมปีเตอร์ และปอลด์ • มหาวิหารไอแซค • พระราชวังปีเตอร์ฮอฟ • พระราชวังแคทเธอรีน  
๑๗ (เช้า/กลางวัน/เย็น)

**เช้า** ๑๗ บริการอาหารเช้า ณ ห้องอาหารของโรงแรม  
**จากนั้น** นำท่านชม **ป้อมปีเตอร์ และปอลด์ (Peter and Paul Fortress)** สิ่งแรกที่สร้างในเมืองเซนต์ปีเตอร์สเบิร์ก เป็นสิ่งก่อสร้างที่สูงที่สุดของเมือง ลักษณะเป็นรูปทรงหกเหลี่ยม เป็นศิลปะแบบบารอก ปัจจุบันด้านในเป็นพิพิธภัณฑท์ที่ใช้เป็นที่ฝังพระศพของพระเจ้าปีเตอร์มหาราช และพระบรมวงศานุวงศ์แห่งราชวงศ์โรมานอฟ







by VR Agency Travel & Trade Co. Ltd.  
ใบอนุญาต/Travel License: 11/11450



LINE @etravelway

Facebook @etravelway

Instagram etravelway

Phone 021166395

A06240



LINE @etravelway

Facebook @etravelway.fire

Twitter @etravelway.sky

Emergency call only : 0853642449

Email [tour.bkk@etravelway.com](mailto:tour.bkk@etravelway.com)

YouTube [www.youtube.com/etravelway](http://www.youtube.com/etravelway)

[www.etravelway.com](http://www.etravelway.com)

VS290823

Page 17 of 26





BT-DME29\_EK\_RUSSIA MOSCOW ST.PETERBURGE (OCT-DEC 2023)

จุดหลักของประสาทแห่งนี้ก็ว่าได้ ด้วยความยิ่งใหญ่ตระการตาและแสงของพระอาทิตย์  
กระทบผิวน้ำ และขอบอ่างสีทองมัน รวมถึงบรรยากาศร่มรื่นของต้นไม้ขนานาพันธุ์จึงทำให้เกิด  
ภาพที่สวยงามราวกับดินแดนในเทพนิยาย



เที่ยง

📌 บริการอาหารกลางวัน ณ ภัตตาคาร

นำท่านชม **พระราชวังแคทเธอรีน (Catherine Palace)** ที่สวยงามแห่งหนึ่งในรัสเซีย มีห้อง  
ต่างๆ ให้ชมนับร้อยแต่ทุกท่านต้องไม่พลาดชมห้องอำพัน (แอมเบอร์รูม) เป็นสุดยอดงานศิลป์  
ยุคศตวรรษที่18 อันประมาณค่ามิได้ที่ช่างเยอรมันสร้างให้แก่ปราสาทของกษัตริย์ฟริดริชที่1  
ห้องอำพันถูกสร้างขึ้นใหม่ในช่วง 20 ปีที่ผ่านมา







BT-DME29\_EK\_RUSSIA MOSCOW ST.PETERBURGE (OCT-DEC 2023)



**เย็น**                    ๓ บริการอาหารเย็น ณ ภัตตาคาร

**ที่พัก**                    Park Inn Pribaltijskaya หรือเทียบเท่าระดับ 4 ดาว ที่เมืองเซนต์ปีเตอส์เบิร์ก  
(โรงแรมที่ระบุในรายการทัวร์เป็นเพียงโรงแรมที่นำเสนอเบื้องต้นเท่านั้น ซึ่งอาจมีการเปลี่ยนแปลงแต่โรงแรมที่เข้าพักจะเป็นโรงแรมระดับเทียบเท่ากัน)

**วันที่เจ็ด**                    ถ่ายภาพกับประตูดัชชี่ Narva • ช้อปปิ้งเอาท์เลตวิลเลจ • สนามบินพัลโคโว เซนต์ปีเตอส์เบิร์ก                    ๓ (เช้า/กลางวัน/เย็น)

**เช้า**                    ๓ บริการอาหารเช้า ณ ห้องอาหารของโรงแรม

**จากนั้น**                    นำท่านถ่ายรูปกับ **ประตูดัชชี่ Narva** สร้างขึ้นเพื่อระลึกถึงสงคราม ในปี ค.ศ.1812 และเพื่อกล่าวทักทายทหารที่กลับมาจากต่างประเทศหลังจากได้รับชัยชนะจากนโปเลียนฝรั่งเศส ด้านบนสุดเป็นรูปปั้นเทพีแห่งชัยชนะควบม้า6เชือก ด้านล่างทั้ง2ฝั่งซ้ายขวาเป็นรูปปั้นทหารโบราณ ให้ท่านชมความอลังการของประตูดัชชี่แห่งนี้ตามอัธยาศัย





BT-DME29\_EK\_RUSSIA MOSCOW ST.PETERBURGE (OCT-DEC 2023)



เที่ยง  
จากนั้น

📍 บริการอาหารกลางวัน ณ ภัตตาคาร  
นำท่านเดินทางสู่ Outlet Pulkovo  
Village ชมความสวยงามของการ  
ตกแต่งสไตล์ยุโรปและเป็นแหล่งช้อปปิ้ง  
ที่รวมร้านค้าดังมากมายกว่า 40 ร้าน  
สัมผัสประสบการณ์การช้อปปิ้ง ที่ครบ  
ครันด้วยสินค้าชั้นนำต่างๆ มากมาย



เย็น  
จากนั้น  
23.15 น.

📍 บริการอาหารเย็น ณ ภัตตาคาร  
ได้เวลาอันสมควรเดินทางเข้าสู่ สนามบินพัลโคโว เซนต์ปีเตอส์เบิร์ก ประเทศรัสเซีย  
ออกเดินทางสู่ ท่าอากาศยานนานาชาติดูไบ โดยเที่ยวบินที่ EK 176  
(บริการอาหารและเครื่องดื่มบนเครื่อง) (ใช้เวลาเดินทางประมาณ 6.40 ชั่วโมง)







BT-DME29\_EK\_RUSSIA MOSCOW ST.PETERBURGE (OCT-DEC 2023)

**วันที่แปด สนามบินดูไบ • สนามบินสุวรรณภูมิ กรุงเทพฯ**

- 06.15 น. เดินทางถึง ท่าอากาศยานนานาชาติดูไบ \*\*\*เพื่อเปลี่ยนเครื่อง\*\*\*
- 09.40 น. ออกเดินทางกลับสู่กรุงเทพฯ โดยสายการบินเอมิเรตส์ เที่ยวบินที่ **EK 372**  
(บริการอาหารและเครื่องดื่มบนเครื่อง) (ใช้เวลาเดินทางประมาณ 6.15 ชั่วโมง)
- 19.15 น. เดินทางถึง สนามบินสุวรรณภูมิ กรุงเทพฯ โดยสวัสดิภาพ พร้อมความประทับใจมิรู้ลืม

\*\*\*\*\*



หากสถานที่ท่องเที่ยวต่างๆในรายการมีการปิดโดยไม่แจ้งให้ทราบล่วงหน้าโดยเป็นการปฏิบัติการทางรัฐบาลหรือหน่วยงานในประเทศรัสเซีย ทางผู้จัดขอสงวนสิทธิ์ในการปรับและเปลี่ยนโปรแกรมตามความเหมาะสม ทั้งนี้ลูกค้าจะต้องยอมรับในเงื่อนไขดังกล่าวก่อนทำการจองทุกครั้ง

**อัตราค่าบริการและเงื่อนไขรายการท่องเที่ยว**

วันเดินทาง	ไฟท์บิน	จำนวน	ผู้ใหญ่	เด็กไม่มีเตียง	แพ็คเกจ
11 – 18 ต.ค. 66	EK373 BKK-DXB 21.25-00.50 EK129 DXB-DME 02.20-06.35 EK176 LED-DXB 23.15-06.15 EK372 DXB-BKK 09.40-19.15	25+1	73,999	72,999	8,000
25 ต.ค. – 01 พ.ย. 66	EK373 BKK-DXB 21.25-00.50 EK129 DXB-DME 02.20-06.35 EK176 LED-DXB 23.25-06.35 EK372 DXB-BKK 09.30-18.40	25+1	69,999	68,999	8,000
01 – 08 พ.ย. 66	EK373 BKK-DXB 20.35-00.50 EK129 DXB-DME 03.15-07.45 EK176 LED-DXB 23.25-06.35 EK372 DXB-BKK 09.30-18.40	25+1	73,999	72,999	8,000





BT-DME29\_EK\_RUSSIA MOSCOW ST.PETERBURGE (OCT-DEC 2023)

08 – 15 พ.ย. 66	EK373 BKK-DXB 20.35-00.50 EK129 DXB-DME 03.15-07.45 EK176 LED-DXB 23.25-06.35 EK372 DXB-BKK 09.30-18.40	25+1	73,999	72,999	8,000
15 – 22 พ.ย. 66	EK373 BKK-DXB 20.35-00.50 EK129 DXB-DME 03.15-07.45 EK176 LED-DXB 23.25-06.35 EK372 DXB-BKK 09.30-18.40	25+1	70,999	69,999	8,000
22 – 29 พ.ย. 66	EK373 BKK-DXB 20.35-00.50 EK129 DXB-DME 03.15-07.45 EK176 LED-DXB 23.25-06.35 EK372 DXB-BKK 09.30-18.40	25+1	73,999	72,999	8,000
29 พ.ย. – 06 ธ.ค. 66	EK373 BKK-DXB 20.35-00.50 EK129 DXB-DME 03.15-07.45 EK176 LED-DXB 23.25-06.35 EK372 DXB-BKK 09.30-18.40	25+1	74,999	73,999	8,000
06 – 13 ธ.ค. 66	EK373 BKK-DXB 20.35-00.50 EK129 DXB-DME 03.15-07.45 EK176 LED-DXB 23.25-06.35 EK372 DXB-BKK 09.30-18.40	25+1	74,999	73,999	8,000
13 – 20 ธ.ค. 66	EK373 BKK-DXB 20.35-00.50 EK129 DXB-DME 03.15-07.45 EK176 LED-DXB 23.25-06.35 EK372 DXB-BKK 09.30-18.40	25+1	74,999	73,999	8,000

**\*\*ราคา INFANT (อายุไม่ถึง 2 ปี บริบูรณ์ ณ วันเดินทางกลับ) ท่านละ 20,000 บาท  
อัตรานี้รวมรายการทัวร์และตั๋วเครื่องบินแล้ว\*\***

**ราคา JOINLAND หักค่าตั๋วเครื่องบินออกท่านละ 20,000 บาท  
(กรุณาสอบถามเจ้าหน้าที่ก่อนทำการจอง)**

**อัตราค่าบริการนี้ไม่รวม ค่าทิปไกด์ท้องถิ่น, พนักงานขับรถ รวมทั้งทริป 80 USD/ท่าน**

**\*\*โปรแกรมอาจมีการสลับสับเปลี่ยนหน้างานโดยคำนึงถึงประโยชน์ลูกค้าเป็นสำคัญ\*\***







BT-DME29\_EK\_RUSSIA MOSCOW ST.PETERBURGE (OCT-DEC 2023)



## อัตราค่าบริการรวม



**✈** ตัวเครื่องบินชั้นประหยัด Economy Class ไป - กลับ พร้อมกรุ๊ป (กรุงเทพฯ-ดูไบ-มอสโก-เซนต์ปีเตอส์เบิร์ก-ดูไบ-กรุงเทพฯ) โดยสายการบิน Emirates (EK)

- ✈** ภาชนะน้ำมันและภาชนะแก้วทุกชนิด (สงวนสิทธิ์เก็บเพิ่มหากสายการบินปรับขึ้นก่อนวันเดินทาง)
- 🧳** ค่าระวางน้ำหนักกระเป๋าไม่เกิน 30 กก.ต่อ 1 ใบ (โหลดได้ทีละ 1 ใบ) กระเป๋าถือขึ้นเครื่อง Hand Carry 7 กก.ต่อ 1 ใบ
- 🏠** ที่พักโรงแรมตามรายการ พักห้องละ 2-3 ท่าน (กรณีที่พักไม่มีห้องพักสำหรับ 3 ท่าน ลูกค้ายจะต้องเพิ่มเงินเป็นห้องพักห้องเดียว)
- 🍴** มื้ออาหารตามรายการระบุ (สงวนสิทธิ์ในการสลับมือหรือเปลี่ยนแปลงเมนูอาหารตามสถานการณ์)
- 🚗** ค่าน้ำมันบนรถวันละ 1 ขวด/ท่าน
- 📍** ค่าเข้าชมสถานที่ท่องเที่ยวตามรายการระบุ
- 📦** ค่ารถโค้ช รับ-ส่ง สถานที่ท่องเที่ยวตามรายการระบุ
- 📄** ประกันอุบัติเหตุวงเงิน 1,000,000 บาท (เป็นไปเงื่อนไขตามกรมธรรม์)
- 📖** เงื่อนไขประกันการเดินทาง ค่าประกันอุบัติเหตุและค่ารักษาพยาบาล คู่คุ้มครองเฉพาะกรณีที่ได้รับอุบัติเหตุระหว่างการเดินทาง ไม่คุ้มครองถึงการสูญเสียทรัพย์สินส่วนตัวและไม่คุ้มครองโรคประจำตัวและปัญหาสุขภาพอื่นๆของผู้เดินทาง



## อัตราค่าบริการไม่รวม



- ✖** ภาษีมูลค่าเพิ่ม 7% และภาษีหัก ณ ที่จ่าย 3%
- ✖** ค่าทำหนังสือเดินทางไทย และค่าธรรมเนียมสำหรับผู้ถือพาสปอร์ตต่างชาติ
- ✖** ค่าน้ำหนักกระเป๋าเดินทางในกรณีเกินกว่าสายการบินกำหนด 30 กิโลกรัมต่อท่าน
- ✖** ค่าใช้จ่ายส่วนตัว อาทิ อาหารและเครื่องดื่มที่สั่งเพิ่มพิเศษ, โทรศัพท์-โทรสาร, อินเทอร์เน็ต, มินิบาร์, ซักรีดที่ไม่ได้ระบุไว้ในรายการ
- ✖** ค่าใช้จ่ายอันเกิดจากความล่าช้าของสายการบิน, อุบัติภัยทางธรรมชาติ, การประท้วง, การจลาจล, การนัดหยุดงาน, การถูกปฏิเสธไม่ให้ออกและเข้าเมืองจากเจ้าหน้าที่ตรวจคนเข้าเมืองและเจ้าหน้าที่กรมแรงงานทั้งที่เมืองไทยและต่างประเทศซึ่งอยู่นอกเหนือความควบคุมของบริษัทฯ
- ✖** หากหน่วยงานรัฐบาลไทย และ/หรือ รัสเซียมีการปรับเปลี่ยนข้อกำหนดเกี่ยวกับการกักตัวเพิ่มเติม และ/หรือ ขอเรียกตรวจโรคเพิ่มเติม ทางผู้เดินทางจะต้องเป็นผู้รับผิดชอบค่าใช้จ่ายส่วนเกินด้วยตนเอง
- ✖** ค่าทิป ไกด์ท้องถิ่น, พนักงานขับรถ ตามระเบียบธรรมเนียม รวมทั้งทริป 80 USD / ท่าน
- ✖** ค่าบริการพนักงานยกกระเป๋าทุกสถานที่





BT-DME29\_EK\_RUSSIA MOSCOW ST.PETERBURGE (OCT-DEC 2023)



## เงื่อนไขการสำรองที่นั่งและการยกเลิกทัวร์



- บริษัทฯ ขอสงวนสิทธิ์คณะเดินทาง 20 ท่านขึ้นไป กรณีไม่ถึง 20 ท่าน ทางบริษัทฯ จะขอเลื่อนการเดินทางหรือยกเลิกการเดินทาง หรือเปลี่ยนแปลงราคาตั๋วทัวร์เพิ่ม เพื่อทำการออกเดินทาง โดยจะแจ้งให้ท่านทราบล่วงหน้า 20 วันก่อนการเดินทาง
- กรุณาจองตั๋วรถล่วงหน้า ก่อนการเดินทาง พร้อมชำระมัดจำ 40,000 บาท ส่วนที่เหลือชำระทันทีก่อนการเดินทาง ไม่น้อยกว่า 20 วัน มิฉะนั้นถือว่าท่านยกเลิกการเดินทางโดยอัตโนมัติ (ช่วงเทศกาลกรุณาชำระก่อนเดินทาง 30 วัน)

### กรณียกเลิก : จองกรุ๊ป

- ยกเลิกก่อนการเดินทาง 45 วันขึ้นไป บริษัทฯ จะคืนเงินมัดจำให้ทั้งหมด โดยหักค่าใช้จ่ายที่เกิดขึ้นจริง ยกเว้นในกรณีวันหยุดเทศกาล, วันหยุดนักขัตฤกษ์ ยกเลิกก่อนการเดินทาง 60 วัน จะคืนเงินมัดจำให้ทั้งหมด โดยหักค่าใช้จ่ายที่เกิดขึ้นจริง (ค่าใช้จ่ายที่เกิดขึ้นจริง อาทิเช่น ค่าตั๋วเครื่องบิน ค่าโรงแรม ฯลฯ)
- ยกเลิกการเดินทาง 45 วัน ก่อนการเดินทาง หักค่าทัวร์ 50% จากราคาขาย และหักค่าใช้จ่ายที่เกิดขึ้นจริงทั้งหมดไม่ว่ากรณีใดๆ ทั้งสิ้น (ค่าใช้จ่ายที่เกิดขึ้นจริง อาทิเช่น ค่าตั๋วเครื่องบิน ค่าโรงแรม ฯลฯ)
- ยกเลิกการเดินทาง 30 วัน ก่อนการเดินทาง บริษัทฯ ขอสงวนสิทธิ์เก็บเงินค่าทัวร์ทั้งหมดไม่ว่ากรณีใด ๆ ทั้งสิ้น

### กรณียกเลิก : ตัดกรุ๊ป

- ยกเลิกหรือเลื่อนการเดินทางต้องทำก่อนการเดินทาง 60 วัน บริษัทฯ จะคืนเงินมัดจำให้ทั้งหมด ยกเว้นในกรณีวันหยุดเทศกาล, วันหยุดนักขัตฤกษ์ ทางบริษัทฯ ขอสงวนสิทธิ์ยึดเงินมัดจำโดยไม่มีเงื่อนไขใดๆ ทั้งสิ้น
- ยกเลิกการเดินทางภายใน 60 วัน ทางบริษัทฯ ขอสงวนสิทธิ์ยึดเงินมัดจำโดยไม่มีเงื่อนไขใดๆ ทั้งสิ้น
- ยกเลิกการเดินทางหลังชำระเต็มจำนวน ทางบริษัทฯ ขอสงวนสิทธิ์เก็บเงินค่าทัวร์ทั้งหมดโดยไม่มีเงื่อนไขใดๆ ทั้งสิ้น

### กรณีเจ็บป่วย

- กรณีเจ็บป่วย จนไม่สามารถเดินทางได้ ซึ่งจะต้องมีใบรับรองแพทย์จากโรงพยาบาลรับรอง บริษัทฯ จะทำการเลื่อนการเดินทางของท่านไปยังคณะต่อไป แต่ทั้งนี้ท่านจะต้องเสียค่าใช้จ่ายที่ไม่สามารถยกเลิกหรือเลื่อนการเดินทางได้ตามความเป็นจริง
- ในกรณีเจ็บป่วยกะทันหันก่อนล่วงหน้าเพียง 7 วันทำการ ทางบริษัทฯ ขอสงวนสิทธิ์ในการคืนเงินทุกกรณี

กรณีจองตั๋ววันหยุดเทศกาล, วันหยุดนักขัตฤกษ์, วันหยุดยาวต่อเนื่อง และได้มีการแจ้งยกเลิกทัวร์ ทางบริษัทฯ ขอสงวนสิทธิ์เก็บค่าทัวร์ทั้งหมด โดยไม่มีเงื่อนไขใดๆ ทั้งสิ้น



## อาหาร



- อาหารที่ประเทศรัสเซีย ทางทัวร์จะจัดทั้งอาหารจีนและอาหารท้องถิ่น และอาหารสไตล์ยุโรปแบบฟิวชั่น ซึ่งรสชาติจะเป็นไปตามสไตล์รัสเซีย อาจจะไม่ถูกปากคนไทยในบางมื้อ







BT-DME29\_EK\_RUSSIA MOSCOW ST.PETERBURGE (OCT-DEC 2023)



## โรงแรมที่พัก



- สำหรับห้องพักแบบ 3 เตียง (Triple) มีบริการเฉพาะบางโรงแรมเท่านั้น กรณีเดินทางเป็นผู้ใหญ่ 3 ท่าน บริษัทฯ ขอแนะนำให้ท่านเปิดห้องพักเป็นแบบ 2 ห้อง (1 Twin+1 Sgl) ซึ่งท่านจะต้องชำระค่าพักเตียงเพิ่ม เนื่องจากบางโรงแรม อาจจะมี 1 เตียงใหญ่กับเตียงพับเสริมซึ่งไม่สะดวกสบายในการพัก **\*\*กรุณาอ่านเงื่อนไขการจองแบบ 3 ท่านหากลูกค้าพึงพอใจ ทางบริษัทฯ จะถือว่าท่านยอมรับในเงื่อนไขของห้องพักดังกล่าว\*\***
- โรงแรมในยุโรปส่วนใหญ่จะเป็นห้องแบบ Twin เตียงเดี่ยว 2 เตียงในห้อง ห้อง Double จะมีน้อยมากในแต่ละโรงแรม และส่วนใหญ่จะเป็นลักษณะการนำเตียงมาชิดกันให้เป็น Double หากลูกค้ารีเคสพัก Double ทางบริษัทฯ จะไม่รับรองเรื่อง ห้องให้เนื่องจากระบบการจองแต่ละโรงแรมจะไม่สามารถล็อคห้องพักที่ได้จึงขึ้นอยู่กับการจัดการของทางโรงแรมเป็นหลัก ทั้งนี้ลูกค้าจะต้องยอมรับในเงื่อนไขดังกล่าว
- โรงแรมในยุโรปที่มีลักษณะเป็น Traditional ห้องที่เป็นห้องเดี่ยวอาจมีขนาดกะทัดรัดและไม่ีอ่างอาบน้ำ ซึ่งขึ้นอยู่กับ การออกแบบของแต่ละโรงแรมนั้นๆ และห้องพักแต่ละห้องอาจมีลักษณะแตกต่างกัน
- กรณีมีการจัดงานประชุมนานาชาติ Trade Fairเป็นผลให้ค่าโรงแรมสูงขึ้นมากและห้องพักในเมืองเต็ม บริษัทฯ ขอสงวนสิทธิ์ ในการปรับเปลี่ยนหรือย้ายเมืองเพื่อให้เกิดความเหมาะสม



## เงื่อนไขอื่น ๆ



- บริษัทฯ ขอสงวนสิทธิ์ในการเก็บค่าใช้จ่ายทั้งหมด กรณีท่านยกเลิกการเดินทางและมีผลทำให้คณะเดินทางไม่ครบตามจำนวนที่ บริษัทฯ กำหนดไว้ (20 ท่านขึ้นไป) เนื่องจากเกิดความเสียหายต่อทางบริษัทฯ และผู้เดินทางอื่นที่เดินทางในคณะเดียวกัน บริษัทฯ ต้องนำไปชำระค่าเสียหายต่าง ๆ ที่เกิดจากการยกเลิกของท่าน
- กรณีที่ท่านต้องออกตัวภายใน เช่น (ตัวเครื่องบิน, ตัวรถทัวร์, ตัวรถไฟ) กรุณาสอบถามที่เจ้าหน้าที่ทุกครั้งก่อนทำการออกตัว เนื่องจากสายการบินอาจมีการปรับเปลี่ยนไฟล์ทบิน หรือเวลาบิน โดยไม่ได้แจ้งให้ทราบล่วงหน้า ทางบริษัทฯ จะไม่รับผิดชอบใด ๆ ในกรณี ถ้าท่านออกตัวภายในโดยไม่แจ้งให้ทราบและหากไฟล์ทบินมีการปรับเปลี่ยนเวลาบินเพราะถือว่าท่านยอมรับใน เงื่อนไขดังกล่าว
- กรณีผู้เดินทางที่ต้องการความช่วยเหลือเป็นพิเศษ เช่น การขอใช้วีลแชร์ที่สนามบิน กรุณาแจ้งบริษัทฯ อย่างน้อย 7 วัน ก่อนการเดินทาง หรือเริ่มตั้งแต่ท่านจองทัวร์ มิฉะนั้นทางบริษัทฯ ไม่สามารถจัดการได้ล่วงหน้า ทางบริษัทฯ ขอสงวนสิทธิ์ใน การเรียกเก็บค่าใช้จ่ายตามจริงที่เกิดขึ้นกับผู้เดินทาง (ถ้ามี)
- กรณีท่านเป็นอิสลาม ไม่สามารถทานอาหารบางประเภทได้ โปรดระบุให้ชัดเจนก่อนทำการจอง กรณีแจ้งล่วงหน้าก่อนเดินทาง กะทันหัน อาจมีค่าใช้จ่ายเพิ่มเติม
- กรณีใช้หนังสือเดินทางราชการ (เล่มน้ำเงิน) เดินทางเพื่อการท่องเที่ยวเกี่ยวกับคณะทัวร์ หากท่านถูกปฏิเสธในการเข้า - ออกประเทศ ใดๆ ก็ตาม ทางบริษัทฯ ขอสงวนสิทธิ์ไม่คืนค่าทัวร์และรับผิดชอบใด ๆ ทั้งสิ้น
- เมื่อท่านได้ชำระเงินมัดจำหรือทั้งหมด ทางบริษัทฯ จะถือว่าท่านรับทราบและยอมรับในเงื่อนไขต่างๆของบริษัทฯ ที่ได้ระบุไว้ใน รายการทัวร์ทั้งหมด

**\*\* ก่อนตัดสินใจจองทัวร์ควรอ่านเงื่อนไขการเดินทางและรายการทัวร์อย่างละเอียดทุกหน้าอย่างถ่องแท้ แล้วจึงมัดจำเพื่อประโยชน์ของท่านเอง\*\***





BT-DME29\_EK\_RUSSIA MOSCOW ST.PETERBURGE (OCT-DEC 2023)

## รายละเอียดเพิ่มเติม

- บริษัทฯ มีสิทธิ์ในการเปลี่ยนแปลงโปรแกรมทัวร์ในกรณีที่เกิดเหตุสุดวิสัยจนไม่อาจแก้ไขได้
- เที่ยวบิน , ราคาและรายการท่องเที่ยว สามารถเปลี่ยนแปลงได้ตามความเหมาะสมโดยคำนึงถึงผลประโยชน์ของผู้เดินทางเป็นสำคัญ
- หนังสือเดินทางต้องมีอายุการใช้งานเหลือไม่น้อยกว่า 6 เดือน และบริษัทฯ รับเฉพาะผู้มีจุดประสงค์เดินทางเพื่อท่องเที่ยวเท่านั้น (หนังสือเดินทางต้องมีอายุเหลือใช้งานไม่น้อยกว่า 6 เดือน บริษัทฯ ไม่รับผิดชอบหากอายุเหลือไม่ถึงและไม่สามารถเดินทางได้)
- ทางบริษัทฯ จะไม่รับผิดชอบใดๆ ทั้งสิ้น หากเกิดความล่าช้าของสายการบิน,สายการบินยกเลิกบิน , การประท้วง,การนัดหยุดงาน, การก่อกองกำลังหรือกรณีท่านถูกปฏิเสธการเข้าหรือออกเมืองจากเจ้าหน้าที่ตรวจคนเข้าเมือง หรือ เจ้าหน้าที่กรมแรงงานทั้งจากไทย และต่างประเทศซึ่งอยู่นอกเหนือความรับผิดชอบของบริษัทฯหรือเหตุภัยพิบัติทางธรรมชาติ (ซึ่งลูกค้าจะต้องยอมรับในเงื่อนไขในกรณีที่เกิดเหตุสุดวิสัย ซึ่งอาจจะปรับเปลี่ยนโปรแกรมตามความเหมาะสม)
- ทางบริษัทฯ จะไม่รับผิดชอบใดๆ ทั้งสิ้น หากผู้เดินทางประสบเหตุสภาวะฉุกเฉินจากโรคประจำตัว ซึ่งไม่ได้เกิดจากอุบัติเหตุในรายการท่องเที่ยว (ซึ่งลูกค้าจะต้องยอมรับในเงื่อนไขในกรณีที่เกิดเหตุสุดวิสัย ซึ่งอยู่นอกเหนือความรับผิดชอบของบริษัทฯทัวร์)
- ทางบริษัทฯ จะไม่รับผิดชอบใดๆ ทั้งสิ้น หากท่านใช้บริการของทางบริษัทฯ ไม่ครบ อาทิ ไม่เที่ยวบางรายการ,ไม่ทานอาหารบางมื้อ, เพราะค่าใช้จ่ายทุกอย่างทางบริษัทฯ ได้ชำระค่าใช้จ่ายให้ตัวแทนต่างประเทศแบบเหมาจ่ายขาด ก่อนเดินทางเรียบร้อยแล้ว เป็นการชำระเหมาขาด
- ทางบริษัทฯ จะไม่รับผิดชอบใดๆ ทั้งสิ้น หากเกิดสิ่งของสูญหายจากการโจรกรรมและหรือเกิดอุบัติเหตุที่เกิดจากความประมาทของนักท่องเที่ยวเองหรือในกรณีที่กระเป๋าเกิดสูญหายหรือชำรุดจากสายการบิน
- กรณีที่การตรวจคนเข้าเมืองทั้งที่กรุงเทพฯและในต่างประเทศปฏิเสธมิให้เดินทางออกหรือเข้าประเทศที่ระบุไว้ในรายการเดินทาง บริษัทฯ ขอสงวนสิทธิ์ที่จะไม่คืนค่าบริการไม่ว่ากรณีใดๆ ทั้งสิ้น
- ตัวเครื่องบินเป็นตัวราคาพิเศษ กรณีที่ท่านไม่เดินทางพร้อมคณะไม่สามารถนำมาเลื่อนวันหรือคืนเงินและไม่สามารถเปลี่ยนชื่อได้ หากมีการปรับราคาบัตรโดยสารสูงขึ้น ตามอัตราค่าน้ำมันหรือค่าเงินแลกเปลี่ยน ทางบริษัทฯ ขอสงวนสิทธิ์ปรับราคาตัวดังกล่าว
- เมื่อท่านตกลงชำระเงินไม่ว่าทั้งหมดหรือบางส่วนผ่านตัวแทนของบริษัทฯหรือชำระโดยตรงกับทางบริษัทฯ ทางบริษัทฯ จะถือว่าท่านได้ยอมรับในเงื่อนไขข้อตกลงต่างๆ ที่ได้ระบุไว้ข้างต้นนี้แล้วทั้งหมด
- กรุ๊ปที่เดินทางช่วงวันหยุดหรือเทศกาลที่ต้องการันตีมัดจำกับสายการบินหรือผ่านตัวแทนในประเทศหรือต่างประเทศ รวมถึงเที่ยวบินพิเศษ เช่น Charter Flight , Extra Flight จะไม่มีการคืนเงินมัดจำหรือค่าทัวร์ทั้งหมด
- ในกรณีของ PASSPORT นั้น จะต้องไม่มีการชำรุด เปียกน้ำ การขีดเขียนรูปต่างๆหรือแม้กระทั่งตราปีมลายการดูบ ที่ไม่ใช่การประทับตราอย่างเป็นทางการของตม. กรุณาตรวจสอบ PASSPORT ของท่านก่อนการเดินทางทุกครั้ง หาก ตม.ปฏิเสธการเข้า-ออกเมืองของท่าน ทางบริษัทฯ จะไม่รับผิดชอบใดๆ ทั้งสิ้น
- กรณีมี "คดีความ" ที่ไม่อนุญาตให้ท่านเดินทางออกนอกประเทศได้ โปรดทำการตรวจสอบก่อนการจองทัวร์ว่าท่านสามารถเดินทางออกนอกประเทศได้หรือไม่ ถ้าไม่สามารถเดินทางได้ ซึ่งเป็นสิ่งที่อยู่เหนือการควบคุมของบริษัทฯ ทางบริษัทฯ จะไม่รับผิดชอบใดๆ ทั้งสิ้น
- กรณี "หญิงตั้งครรภ์" ท่านจะต้องมีใบรับรองแพทย์ ระบุชัดเจนว่าสามารถเดินทางออกนอกประเทศได้ รวมถึงรายละเอียดอายุครรภ์ที่ชัดเจน สิ่งนี้อยู่เหนือการควบคุมของบริษัทฯ ทางบริษัทฯ จะไม่รับผิดชอบใดๆ ทั้งสิ้น
- ภาพที่ใช้เพื่อการโฆษณาเท่านั้น



หากสถานที่ท่องเที่ยวต่างๆในรายการมีการปิดโดยไม่มีแจ้งให้ทราบล่วงหน้าโดยเป็นการปฏิบัติการทางรัฐบาลหรือหน่วยงานในประเทศรัสเซีย ทางผู้จัดขอสงวนสิทธิ์ในการปรับและเปลี่ยนโปรแกรมตามความเหมาะสม ทั้งนี้ลูกค้าจะต้องยอมรับในเงื่อนไขดังกล่าวก่อนทำการจองทุกครั้ง

