



แขวงกริลล่า 6 DAY 5 NIGHT

SHANGRI-LA

ต้าหลี่ • ลี้เจียง • कुนหมิง

เมืองโบราณต้าหลี่ • จงเตียน • โฉงเกาแม่น้ำโขง • ต้าหนักทอง
เมืองโบราณแซงกริลล่า • วัดลามะจ้านหลิง • ช่องแคบเสือกกระโดด
ภูเขาพระจันทร์สีน้ำเงิน "ไป๋ส่วยเหอ" • ภูเขาหิมะมังกรหยก • ไร่จางอวี๋ใหม่
สะพานมังกรดำ • วัดหยวนทง • สะพานแก้วลี้เจียง • เมืองโบราณชู่เหอ

SHTGKM3

ภูเขาหิมะมังกรหยก

ไร่จางอวี๋ใหม่

สะพานแก้วลี้เจียง

บัตรโดยสารขึ้นเครื่องจาก ลี้เจียง - कुนหมิง

ที่พักโรงแรม 5-6 คืน 4 ดาว

บริการอาหารเช้า อาหารกลางวัน คูปอง ช้อปปิ้ง

บริการรถรับส่ง ไปยังร้านช้อปปิ้ง • ไปสวนช้อปปิ้ง

รวมค่าภาษี • ค่าประกัน

34,999

Travel Month เดินทางเดือน : เมษายน 2567

วันที่	กำหนดการ	เข้า	เที่ยง	เย็น	โรงแรม
1	กรุงเทพฯ – कुนหมิง (TG612 : 10.45-14.00) – เมืองต้าหลี่	X	✈	🕒	FEI LONG HOTEL หรือเทียบเท่าระดับ 4 ดาว
2	เมืองโบราณต้าหลี่ – ผ่านชมเจดีย์สามองค์ – จงเตียน – ไค้งแรกแม่น้ำแยงซี – เมืองโบราณแขวงกริลล่า	🕒	🕒	🕒	TANG XIANG JIA XIU HOTEL หรือเทียบเท่าระดับ 4 ดาว
3	วัดลามะซ่งจ้านหลิง – ช่องแคบเสือกกระโดด (รวมบันไดเลื่อนขึ้น-ลง) – ลี้เจียง – เมืองโบราณชู่เหอ	🕒	🕒	🕒	JP HILLYE HOTEL หรือเทียบเท่าระดับ 4 ดาว
4	ภูเขาหิมะมังกรหยก(นั่งกระเช้าใหญ่) – หุบเขาพระจันทร์สีน้ำเงิน "ไป๋ส่วยเหอ" (รวมรถกอล์ฟ) – ไร่จางอวี๋ใหม่ – สระน้ำมังกรดำ – สะพานแก้วลี้เจียง – เมืองโบราณลี้เจียง	🕒	🕒	🕒	JP HILLYE HOTEL หรือเทียบเท่าระดับ 4 ดาว
5	ลี้เจียง – นั่งรถไฟความเร็วสูงกลับคุนหมิง – ต้าหนักทอง – อีสรระช้อปปิ้งถนนคนเดิน	🕒	🕒	🕒	LONGWAY HOTEL หรือเทียบเท่าระดับ 4 ดาว
6	วัดหยวนทง – कुนหมิง – กรุงเทพฯ (TG613 : 15.20-16.30)	🕒	🕒	✈	

กรุณาเตรียมค่าทิปหัวหน้าทัวร์,ไกด์และคนขับรถ จำนวน 1,500 บาท ตลอดการเดินทาง

SHTGKM3 कुนหมิง ต้าหลี่ ลี้เจียง แขวงกริลล่า 6 วัน 5 คืน เม.ย.67 TG (161123)





☆☆☆ไฮไลท์ของการท่องเที่ยวทริปนี้☆☆☆

- ▶▶ เมืองจางเจี๋ยน “แซงกริลล่า” สถานที่แห่งนี้จึงได้ชื่อว่า “ดินแดนแห่งความฝัน”
- ▶▶ ช่องแคบเสือกระโดด "Tiger Leaping Gorge" (รวมบันไดเลื่อนขึ้น-ลง)
- ▶▶ นั่งกระเช้าไฟฟ้า(กระเช้าใหญ่) พิชิตภูเขาหิมะมังกรหยก
- ▶▶ Impression Lijiang" การแสดงอลังการ ผลงานจาก อี้โหมว
- ▶▶ หุบเขาพระจันทร์สีน้ำเงิน "ทะเลสาบสีน้ำเงิน" (รวมนั่งรถกอล์ฟ)
- ▶▶ นั่งรถไฟความเร็วสูงจากลี่เจียงไปคุนหมิงไม่เสียเวลานั่งรถนาน

โปรแกรมการเดินทาง

วันแรก กรุงเทพฯ – คุนหมิง (TG612 : 10.45-14.00) – เมืองต้าหลี่

- 07.30 น. ✈️ พร้อมกันที่สนามบินสุวรรณภูมิ ณ อาคารผู้โดยสารขาออก (ระหว่างประเทศ) ชั้น 4 เคาน์เตอร์ D สายการบิน THAI AIRWAYS INTERNATIONAL (TG) โดยมีเจ้าหน้าที่จากทางบริษัทฯ คอยต้อนรับ และอำนวยความสะดวกแต่ท่านก่อนออกเดินทาง
- 10.45 น. เห็นฟ้าสู่ เมืองคุนหมิง โดยสายการบิน THAI AIRWAYS INTERNATIONAL เที่ยวบินที่ TG612 ➔ (บริการอาหารและเครื่องดื่มบนเครื่อง)
- 14.00 น. เดินทางถึง สนามบินนานาชาติฉางสู่ย เมืองคุนหมิง เมืองหลวงและเป็นเมืองที่ใหญ่ที่สุดในมณฑลยูนนาน ได้สมญานามว่า “นครแห่งฤดูใบไม้ผลิ” หลังผ่านพิธีการตรวจคนเข้าเมือง นำท่านเดินทางสู่ เมืองต้าหลี่ (ใช้เวลาเดินทางประมาณ 5 ชั่วโมง) เขตปกครองตนเองทางตะวันตกเฉียงใต้ของจีน มณฑลยูนนานตั้งอยู่ระหว่างทะเลสาบเอ๋อไห่กับภูเขาขางซานที่ระดับ 1,975 เมตร
- ค่ำ 🍷 รับประทานอาหารเย็น ณ ภัตตาคาร
🏠 พักที่ FEI LONG HOTEL หรือเทียบเท่า ระดับ 4 ดาว

วันที่สอง เมืองโบราณต้าหลี่ – ผ่านชมเจดีย์สามองค์ – จงเจี๋ยน – โค้งแรกแม่น้ำแยงซี – เมืองโบราณแซงกริลล่า

- เช้า 🍷 รับประทานอาหารเช้า ณ ห้องอาหารโรงแรม
นำท่านชม เมืองโบราณแห่งต้าหลี่ สัมผัสบรรยากาศอันสงบเงียบของ เมืองไท่เหอ อันเป็นนครหลวงของอาณาจักรโบราณน่านเจ้า





เที่ยง
บ่าย

จากนั้นนำท่าน **ผ่านชมเจดีย์สามองค์** อันเป็นสัญลักษณ์ของเมืองต้าหลี่ที่โดดเด่นงดงามอยู่ริมทะเลสาบเอ๋อไห่ ประกอบด้วยเจดีย์สีขาวสวยงาม 3 องค์

🕒 **รับประทานอาหารกลางวัน ณ ภัตตาคาร**

นำท่านเดินทางสู่ **เมืองจางเจี้ยน “ แซงกรีล่า ”** (ใช้เวลาเดินทางประมาณ 2.30 ชั่วโมง) ซึ่งอยู่ทางทิศตะวันออกเฉียงเหนือของมณฑลยูนนานซึ่งมีพรมแดนติดกับอาณาเขตหน้าซี ของเมืองลี่เจียง และอาณาจักรหยาซีของเมืองหนิงหลง สถานที่แห่งนี้จึงได้ชื่อว่า **“ ดินแดนแห่งความฝัน ”** ระหว่างทางท่านจะได้ชม **โค้งแรกแม่น้ำแยงซี** เกิดจากแม่น้ำแยงซีที่ไหลลงมาจากชิงไห่และทิเบต ซึ่งเป็นที่ราบสูงไหลลงมากกระทบกับเขาไห่หลอ แล้วหักเส้นทางโค้งไปทางทิศตะวันออกเฉียงเหนือ จนเกิดเป็น **“ โค้งแรกแม่น้ำแยงซี ”** ขึ้น จากนั้นนำท่านเดินทางสู่ **เมืองโบราณแซงกรีล่า** เป็นศูนย์รวมของวัฒนธรรมชาวทิเบตลักษณะคล้ายชุมชนเมืองโบราณทิเบตซึ่งเต็มไปด้วยร้านค้าของคนพื้นเมืองและร้านขายสินค้าที่ระลึกมากมาย





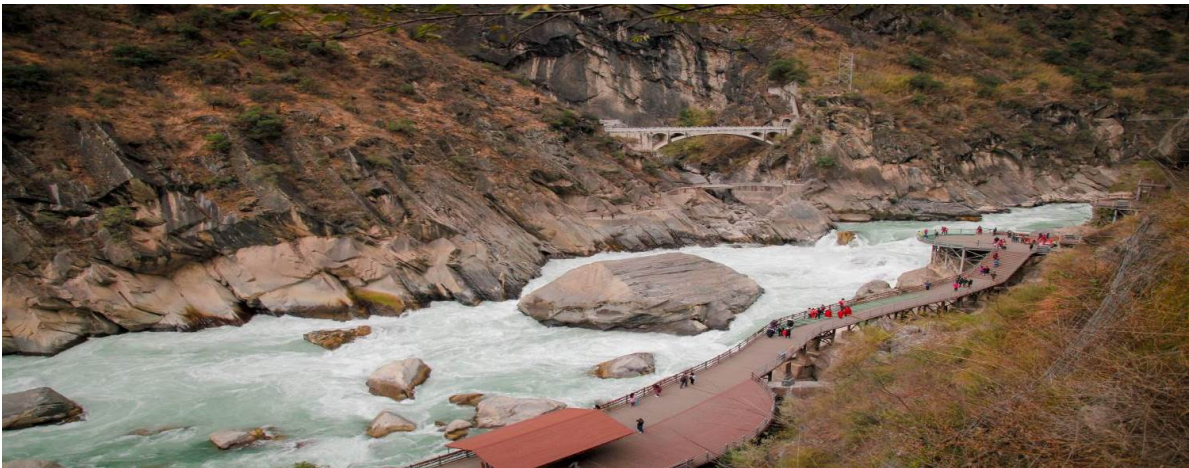
ค่ำ ๑๐) รับประทานอาหารค่ำ ณ ภัตตาคาร
พักที่ TANG XIANG JIA XIU HOTEL หรือเทียบเท่าระดับ 4 ดาว

วันที่สาม วัดลามะซงจ้านหลิง – ช่องแคบเสือกระโดด(รวมบันไดเลื่อนขึ้น-ลง) – ลี้เจียง – เมืองโบราณซู่เหอ

เช้า ๑๐) รับประทานอาหารเช้า ณ ห้องอาหารโรงแรม
นำท่านเดินทางสู่ **วัดลามะซงจ้านหลิง** สร้างขึ้นในปี ค.ศ. 1679 เป็นวัดลามะที่มีอายุเก่าแก่กว่า 300 ปี มีพระลามะจำพรรษาอยู่กว่า 700 รูป สร้างขึ้นโดยตะไลลามะองค์ที่ 5 มีโบราณวัตถุมากมาย รวมทั้งรูปปั้นทองสัมฤทธิ์ที่มีชื่อเสียงมากที่สุด



จากนั้นนำท่านชม **ช่องแคบเสือกระโดด (รวมบันไดเลื่อนขึ้น-ลง)** ซึ่งเป็นช่องแคบช่วงแม่น้ำแยงซีไหลลงมาจากจินซาเจียง (แม่น้ำทรายทอง) เป็นช่องแคบที่มีน้ำไหลเชี่ยวมาก ช่วงที่แคบที่สุดประมาณ 30 เมตร



เที่ยง ๑๐) รับประทานอาหารกลางวัน ณ ภัตตาคาร
บ่าย จากนั้นนำท่านเดินทางสู่ **เมืองลี้เจียง (ใช้เวลาเดินทางประมาณ 3 ชั่วโมง)** เป็นเมืองซึ่งตั้งอยู่ในหุบเขาที่มีทัศนียภาพงดงาม เป็นถิ่นที่อยู่ของชาวหนานซี นำท่านเดินทางสู่ **เมืองโบราณซู่เหอ** ห่างจากตัวเมืองลี้เจียง





คำ

ประมาณ 5 กิโลเมตร เป็น 1 ใน 3 เมืองของลี่เจียงที่ทางยูเนสโกขึ้นทะเบียนเป็นมรดกโลก เมืองนี้ถือเป็นเมืองเก่าแห่งแรกของลี่เจียง บรรยากาศโรแมนติก ที่นี้เนื้อที่เยอะ ตรอกซอกซอยก็เยอะ มีทั้งโซนที่เก่าแบบเก่าแก่แบบ พัง กับโซนที่ปรับปรุงแล้ว แล้วก็โซนที่เพิ่งสร้างขึ้นใหม่ ๆ

📍 รับประทานอาหารค่ำ ณ ภัตตาคาร

📍 พักที่ JP HILLYE HOTEL หรือเทียบเท่าระดับ 4 ดาว

วันที่สี่

ภูเขาหิมะมังกรหยก(นั่งกระเช้าใหญ่) – หุบเขาพระจันทร์สีน้ำเงิน “ไปสู้อยู่เหนือ” (รวมรถกอล์ฟ) – ไชว์จางอวี๋ใหม่ – สระน้ำมังกรดำ – สะพานแก้วลี่เจียง – เมืองโบราณลี่เจียง

เช้า

📍 รับประทานอาหารเช้า ณ ห้องอาหารโรงแรม

นำทุกท่านเดินทางสู่ ภูเขาหิมะมังกรหยก ตั้งอยู่ทางตะวันตกเฉียงเหนือของเมืองเก่าลี่เจียง เป็นภูเขาสูงที่ตั้งตระหง่าน ซึ่งมี หิมะปกคลุมอยู่ตลอดทั้งปี จากนั้นนำท่าน โดยสารกระเช้าไฟฟ้า (กระเช้าใหญ่) ขึ้นสู่บริเวณจุดชมวิว บนภูเขาหิมะมังกรหยก ที่ความสูงระดับ 4,506 เมตรให้ท่านได้สัมผัสผืนความหนาวเย็นและยิ่งใหญ่ของภูเขาแห่งนี้



นำท่านเที่ยวชม หุบเขาพระจันทร์สีน้ำเงิน “ไปสู้อยู่เหนือ”(รวมรถกอล์ฟ) เป็นหุบเขาที่อยู่ทางตะวันออกของภูเขาหิมะมังกรหยก นำท่านชม ธารน้ำขาว หรือน้ำตกไปสู้อยู่เหนือ ธารน้ำที่เป็นเจิ่งจั้นหินปูนสีขาว หลดหลั่นลงมางดงาม ดูจำลองความงดงามของอุทยานธารน้ำกับหวงหลงมารวมกัน





เพียง
บาย

๑๐| รับประทานอาหารกลางวัน ณ ภัตตาคาร

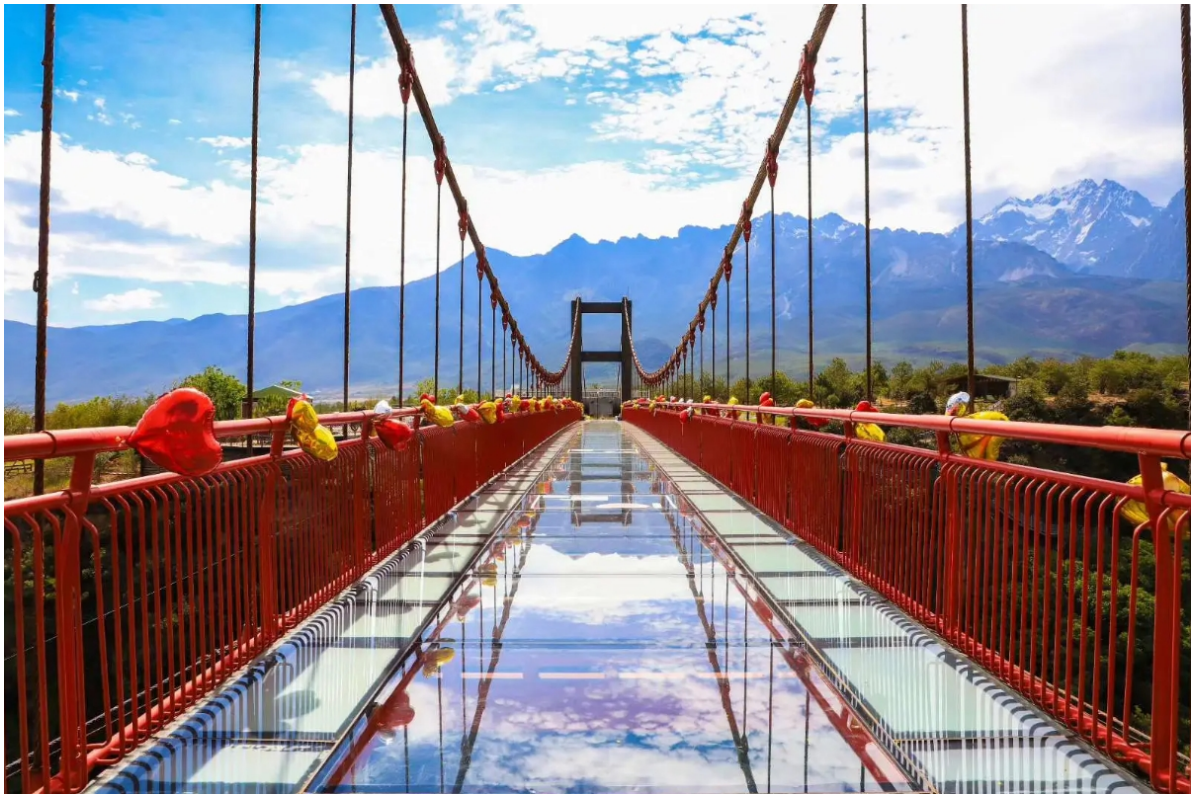
นำท่านชม IMPRESSION LIJIANG ผู้กำกับชื่อดังระดับโลก จางอวี่ โหมว ได้เนรมิตให้ภูเขาหิมะมังกร หยกเป็นฉากหลังและบริเวณทุ่งหญ้าเป็นเวทีการแสดง ใช้นักแสดงกว่า 600 ชีวิต





*****โปรดทราบ!! โชว์ IMPRESSION LIJIANG หากมีการปิดการแสดงในวันนั้นๆ หรือปิดการแสดงในช่วงฤดูหนาว ไม่ว่าจะด้วยกรณีใด ๆ ทำให้เข้าชมไม่ได้ ผู้จัดรับผิดชอบเพียงจัดโชว์พื้นเมือง LIJIANG LISHUI JINSHA (ในโรงละคร) แทนให้เท่านั้น โดยไม่ต้องแจ้งให้ทราบล่วงหน้าและไม่มีการคืนค่าใช้จ่ายใดๆทั้งสิ้น*****

จากนั้นนำท่านเดินทางสู่ **สระมัจกรดำ** ชมความงดงามของอุทยานที่กว้างใหญ่ และน้ำในบึงที่ใสสะอาดมาก จนสามารถสะท้อนภาพทิวทัศน์ของภูเขาหิมะให้เห็นได้อย่างชัดเจน และนำท่านชม **สะพานแก้วลี่เจียง** สะพานแก้วลี่เจียง อยู่บนหุบเขา หุบเขาลึกที่ทอดตัวลงในระหว่างการเคลื่อนย้ายของอาคารโลกในช่วงยุคน้ำแข็งในไตรมาสที่สี่ของล้านปีที่ผ่านมา สะพานยาว 137 เมตร กว้าง 4 เมตร จุดสูงจากใต้หุบเขา 97 เมตรได้ชื่อว่าเป็นสะพานแก้วแขวน ที่สูงที่สุดในทิศตะวันตกเฉียงเหนือของมณฑลยูนนาน มีความสูง 2,880 เมตรจากระดับน้ำทะเลและสามารถบรรจุรถบรรทุกได้ถึง 16 คัน



จากนั้นนำท่านชม **เมืองโบราณลี่เจียง** ชมเมืองโบราณของชาวหน่าซี มีอายุย้อนหลังไปถึงราชวงศ์หยวนกว่า 800 ปี ได้รับประกาศจากองค์การยูเนสโกให้เป็น “เมืองมรดกโลก ”





ค่ำ ๑๐ รับประทานอาหารค่ำ ณ ภัตตาคาร ลิ้มรสอาหารเมนูพิเศษ...สุกี้ปลาแซลมอน
พักที่ JP HILLYE HOTEL หรือเทียบเท่าระดับ 4 ดาว

วันที่ห้า ลี้เจียง – นั่งรถไฟความเร็วสูงกลับคุนหมิง – ดำหนักทอง – อีสรระช้อปป้องกันถนนคนเดิน

เช้า ๑๐ รับประทานอาหารเช้า ณ ห้องอาหารโรงแรม
นำท่านเดินทางสู่ สถานีรถไฟลี่เจียง เพื่อโดยสาร รถไฟความเร็วสูง มุ่งหน้าสู่ คุนหมิง (ใช้เวลาเดินทางประมาณ 3 ชั่วโมง) (ทั้งนี้อาจจะมีการเปลี่ยนแปลงขบวนรถไฟ) หมายเหตุ : เพื่อความรวดเร็วในการขึ้น - ลงรถไฟ กระเป๋าเดินทาง และสัมภาระของแต่ละท่านจำเป็นต้องลากด้วยตนเอง จึงควรเลือกใช้กระเป๋าเดินทางแบบคันชักล้อลากที่มีขนาดไม่ใหญ่จนเกินไป



SHTGKMG3 คุนหมิง ด้าหลี่ ลี้เจียง แซงกรี่ล่า 6 วัน 5 คืน เม.ย.67 TG (161123)





เที่ยง ๑๐) **รับประทานอาหารกลางวัน ณ ภัตตาคาร**
บ่าย นำท่านเที่ยวชมความงามของ **ตำหนักทองจีนเตียน** ซึ่งสร้างโดยแม่ทัพในสมัยราชวงศ์หมิง อดีตเคยเป็นที่พักของอู๋ซันกั๋ว “ขุนศึกผู้ขายชาติ” และนางงามเงินหยวนหยวน เป็นตำหนักแห่งเดียวที่มีฝาผนังและหลังคาสร้างด้วยทองเหลืองถึง 380 ตัน จึงทำให้ตำหนักมีความสวยเด่น แลดูเสมือนทอง จึงได้ชื่อว่า “ตำหนักทอง” จึงนับได้ว่าเป็นตำหนักที่ใหญ่ที่สุดของจีน



ค่ำ นำท่าน **อิสระช้อปปิ้งถนนคนเดิน** ให้ท่านได้เลือกซื้อสินค้าต่างๆ ฝากญาติสนิท มิตรสหายก่อนกลับ
๑๐) **รับประทานอาหารค่ำ ณ ภัตตาคาร ลิ้มรสอาหารเมนูพิเศษ... สุกี้เห็ด+น้ำจิ้มไทยรสเด็ด**
☛ **พักที่ LONGWAY HOTEL หรือเทียบเท่า ระดับ 4 ดาว**

วันที่หก วัดหยวนทอง – คุณหมิง – กรุงเทพฯ (TG613 : 15.20-16.30)

เช้า ๑๐) **รับประทานอาหารเช้า ณ ห้องอาหารโรงแรม**
นำท่านนมัสการสิ่งศักดิ์สิทธิ์ ณ **วัดหยวนทอง** ซึ่งเป็น “วัดที่ใหญ่ที่สุดในนครคุณหมิง” มีประวัติความเป็นมายาวนานกว่า 1,200 ปี นำท่านนมัสการ พระพุทธรูปจำลอง ซึ่งอัญเชิญมาจากประเทศไทย

เที่ยง ๑๐) **รับประทานอาหารกลางวัน ณ ภัตตาคาร ลิ้มรสอาหารเมนูพิเศษ...อาหารกวางตุ้ง**
บ่าย สมควรแก่เวลานำท่านเดินทางสู่สนามบินเพื่อกลับกรุงเทพฯ

15.20 น. **เหินฟ้าสู่ กรุงเทพฯ** โดยสายการบิน THAI AIRWAYS INTERNATIONAL เที่ยวบินที่ TG613 ➔ **(บริการอาหารว่างและเครื่องดื่มบนเครื่อง)**

16.30 น. ถึงท่าอากาศยานสุวรรณภูมิ **กรุงเทพฯ** โดยสวัสดิภาพ พร้อมความประทับใจ..... 😊 😊 😊 😊
*****ขอบคุณทุกท่านที่ใช้บริการ*****

😊😊😊😊 **ชื่อสัตย์ จริงใจ** ห่วงใย เน้นบริการ คืองานของเรา 😊😊😊😊

****หมายเหตุ: โปรแกรมและราคาสามารถเปลี่ยนแปลงได้ตามความเหมาะสมโดยไม่ต้องแจ้งให้ทราบล่วงหน้าทางบริษัทฯ จะถือผลประโยชน์ของลูกค้าเป็นสำคัญ****





ในกรณีที่ลูกค้าต้องออกตัวโดยสารภายในประเทศ (เครื่องบิน ,รถทัวร์ ,รถไฟ) กรุณาติดต่อเจ้าหน้าที่ของบริษัทฯ เพื่อเช็คว่ากรุ๊ปมีการคอนเฟิร์มเดินทางก่อนทุกครั้ง เนื่องจากสายการบินอาจมีการปรับเปลี่ยนไฟล์บิน หรือเวลาบิน โดยไม่ได้แจ้งให้ทราบล่วงหน้า ทางบริษัทฯ จะไม่รับผิดชอบใด ๆ ในกรณี ถ้าท่านออกตัวภายในโดยไม่แจ้งให้ทราบและหากไฟล์บินมีการปรับเปลี่ยนเวลาบิน เพราะถือว่าท่านยอมรับในเงื่อนไขดังกล่าว

อัตราค่าบริการ (ราคาต่อท่าน)

วันเดินทาง	ราคาทัวร์ผู้ใหญ่ พักห้องละ 2-3 ท่าน (15 ท่านออกเดินทาง)	พักเดี่ยว จ่ายเพิ่ม	ราคา ไม่รวมตัว
4 – 9 เมษายน 2567	34,999 บาท/ท่าน	5,000 บาท/ท่าน	25,999 บาท/ท่าน
11 – 16 เมษายน 2567	39,999 บาท/ท่าน	5,000 บาท/ท่าน	29,999 บาท/ท่าน
12 – 17 เมษายน 2567	39,999 บาท/ท่าน	5,000 บาท/ท่าน	29,999 บาท/ท่าน
13 – 18 เมษายน 2567	39,999 บาท/ท่าน	5,000 บาท/ท่าน	29,999 บาท/ท่าน

อัตราค่าบริการดังกล่าวรวม

- ค่าตัวเครื่องบินชั้นทัศนอาจร ไป-กลับ พร้อมกรุ๊ป ตามที่ระบุไว้ในรายการเท่านั้น ตัวเครื่องบินที่ใช้เป็นแบบกรุ๊ปไม่สามารถเลือกที่นั่งล่วงหน้าได้ (ท่านจะได้รับที่นั่งแบบสุ่มเท่านั้น)
- ค่าภาษีสนามบินทุกแห่ง หากสายการบินมีการปรับราคากำหนดขึ้น ทางบริษัทฯ ขอสงวนสิทธิ์เก็บค่าภาษีน้ำมันเพิ่มตามความเป็นจริง ก่อนการเดินทาง**ราคาทัวร์นี้เช็คภาษีน้ำมัน ณ วันที่ 16 พ.ย. 66 **
- ค่าวีซ่ากรุ๊ปท่องเที่ยวเข้าประเทศจีน (ผู้ถือหนังสือเดินทางไทย) ในกรณีที่ลูกค้ามีวีซ่าจีนอยู่แล้ว ทางบริษัทฯ หักคืนค่าวีซ่ากรุ๊ปให้ท่านละ 900 บาท
- ค่าโรงแรมระดับมาตรฐาน (พักห้องละ 2-3 ท่าน)
กรณีห้อง TWIN BED (เตียงเดี่ยว 2 เตียง) ซึ่งโรงแรมไม่มีหรือเต็ม ทางบริษัทขอปรับเป็นห้อง DOUBLE BED แทนโดยมีต้องแจ้งให้ทราบล่วงหน้า หรือ หากต้องการห้องพักแบบ DOUBLE BED ซึ่งโรงแรมไม่มีหรือเต็ม ทางบริษัทขอปรับเป็นห้อง TWIN BED แทนโดยมีต้องแจ้งให้ทราบล่วงหน้า เช่นกัน กรณีพักแบบ TRIPLE ROOM 3 ท่าน 1 ห้อง ท่านที่ 3 อาจเป็นเสริมเตียง หรือ SOFA BED หรือ เสริมฟูกที่นอน ทั้งนี้ขึ้นอยู่กับรูปแบบการจัดห้องพักของโรงแรมนั้นๆ
- ค่าอาหาร ตามที่ระบุไว้ในรายการ
- ค่ายานพาหนะ และค่าธรรมเนียมเข้าชมสถานที่ต่างๆ ตามที่ระบุไว้ในรายการ
- น้ำหนักสัมภาระ ท่านละไม่เกิน 30 กิโลกรัม จำนวนท่านละ 1 ใบ สัมภาระติดตัวขึ้นเครื่องได้ 1 ชิ้น ต่อท่าน น้ำหนักต้องไม่เกิน 7 กิโลกรัม, ค่าประกันวินาศภัยเครื่องบินตามเงื่อนไขของแต่ละสายการบินที่มีการเรียกเก็บ
- ค่าประกันอุบัติเหตุระหว่างการเดินทาง ท่านละไม่เกิน 1,000,000 บาท (ค่ารักษาพยาบาล 500,000 บาท) คุ้มครองผู้เอาประกันภัยที่มีอายุตั้งแต่ 1 เดือนขึ้นไป และผู้เอาประกันภัยอายุระหว่าง 1 เดือน ถึง 15 ปี และผู้ที่มีอายุสูงกว่า 70 ปี ขึ้นไป ค่าชดเชยทั้งหลายตามกรมธรรม์จะลดลงเหลือเพียงครึ่งหนึ่งของค่าชดเชยที่ระบุไว้ในกรมธรรม์ทั้งนี้ยอมอยู่ในข้อจำกัดที่มี





การตกลงไว้กับบริษัทประกันชีวิต **ในการเคลมประกันทุกกรณี** ต้องมีใบเสร็จ และมีเอกสารรับรองทางการแพทย์ หรือจากหน่วยงานที่เกี่ยวข้อง

การประกันไม่คุ้มครอง

กรณีเสียชีวิต หรือ เจ็บป่วยทางร่างกายด้วยโรคประจำตัว, การติดเชื้อ, ไวรัส, ไข้เลือด, ไข้ดิ่ง, อาการที่เกี่ยวข้องกับการติดยา, โรคติดต่อทางเพศสัมพันธ์, การบาดเจ็บจากความเสียหายโดยเจตนา, การฆ่าตัวตาย, เสียสติ, ตกอยู่ภายใต้อำนาจของสุรายาเสพติด, บาดเจ็บจากการทะเลาะวิวาท การแท้งบุตร, การบาดเจ็บเนื่องมาจากอาชญากรรม, จลาจล, นัดหยุดงาน, การก่อการร้าย การยึดพาหนะ และการปล้นอากาศยาน (Terrorism, Hijack, Skyjack) และ อื่นๆตามเงื่อนไขในกรมธรรม์

9. ค่าบริการดังกล่าว (ข้อ 1-8) เป็นค่าบริการเฉพาะผู้เดินทางที่เป็นชาวไทยเท่านั้น!!!

อัตราค่าบริการดังกล่าวไม่รวม

1. ค่าทำหนังสือเดินทางทุกประเภท
2. ค่าดำเนินการคัดกรองตรวจหาเชื้อ RT-PCR หรือ ATK ในกรณีที่ประเทศจีนต้องให้ตรวจ
3. ค่าใช้จ่ายอื่นๆ ที่นอกเหนือจากรายการระบุ เช่น ค่าใช้จ่ายส่วนตัวอื่นๆ ฯลฯ
4. **กรุณาเตรียมค่าทิปหัวหน้าทัวร์,ไกด์และคนขับรถ รวม 1,500 บาทต่อคน (เด็กชำระทิปเท่ากับผู้ใหญ่)**
5. **ค่าภาษีมูลค่าเพิ่ม VAT 7 % และหักภาษี ณ ที่จ่าย 3 %** ในกรณีที่ลูกค้าต้องการใบเสร็จรับเงินที่ถูกต้อง จะต้องบวกค่าภาษีมูลค่าเพิ่ม และหัก ณ ที่จ่าย จากยอดขายจริงทั้งหมดเท่านั้น และโปรดแจ้งทางบริษัทฯ จะออกให้ภายหลัง ขอสงวนสิทธิ์ออกใบเสร็จที่ถูกให้กับบริษัททัวร์เท่านั้น
6. **ค่าวีซ่าเงินสำหรับชาวต่างชาติ**
7. ค่าธรรมเนียมน้ำมันและภาษีสนามบิน ในกรณีที่สายการบินมีการปรับขึ้นราคา



สำคัญมาก!!!!
หนังสือเดินทาง (Passport) ต้องมีอายุ 6 เดือนขึ้นไป และเหลือหน้าว่าง 2 หน้าขึ้นไป ต้องนำมาในวันเดินทาง

• ทางบริษัท ไม่สามารถรับผิดชอบ ในกรณีที่ลืมนำมา หรือนำหนังสือเดินทางมาผิดเล่ม •





• ข้อควรทราบก่อนการเดินทาง •

- คณะทัวร์ครบ 15 ท่านออกเดินทาง มีหัวหน้าทัวร์ไทยเดินทางไป-กลับ พร้อมกับคณะ
ขนาดของกรุ๊ปไซค์ จำนวนผู้เดินทางอาจมีการปรับเพิ่มขึ้นได้โดยไม่ต้องแจ้งให้ทราบล่วงหน้า
- บริษัทฯ มีสิทธิ์ที่จะเปลี่ยนแปลงรายละเอียดบางประการในทัวร์นี้ เมื่อเกิดเหตุสุดวิสัยจนไม่อาจแก้ไขได้
- รายการท่องเที่ยวสามารถเปลี่ยนแปลงได้ตามความเหมาะสม โดยคำนึงถึงผลประโยชน์ของผู้เดินทางเป็นสำคัญ
- รายการท่องเที่ยว และอาหาร สามารถสลับรายการในแต่ละวัน เพื่อให้โปรแกรมการท่องเที่ยวเป็นไปอย่าง
ราบรื่น และเหมาะสม โดยคำนึงถึงผลประโยชน์ของผู้เดินทางเป็นสำคัญ
- บริษัทฯ ไม่รับผิดชอบค่าเสียหายในเหตุการณ์ที่เกิดจากสายการบิน ภัยธรรมชาติ ปฏิวัติ และอื่นๆที่อยู่นอก
เหนือการควบคุมของทางบริษัทฯ หรือค่าใช้จ่ายเพิ่มเติม ที่เกิดขึ้นทางตรงหรือทางอ้อม เช่น การเจ็บป่วย
การถูกทำร้าย, การสูญหาย, ความล่าช้า หรือจากอุบัติเหตุต่างๆ
- ทางบริษัทฯ จะไม่รับผิดชอบใดๆทั้งสิ้นหากเกิดกรณีความล่าช้าจากสายการบิน, การประท้วง, การนัดหยุดงาน
การก่อกวนจลาจล หรือกรณีที่ท่านถูกปฏิเสธ การเข้าหรือออกเมืองจากเจ้าหน้าที่ตรวจคนเข้าเมือง หรือเจ้าหน้าที่
กรมแรงงานทั้งจากไทย และต่างประเทศซึ่งอยู่นอกเหนือความรับผิดชอบของบริษัทฯ
- หากไม่สามารถไปเที่ยวในสถานที่ที่ระบุในโปรแกรมได้ อันเนื่องมาจากธรรมชาติ ความล่าช้า และความผิดพลาด
จากทางสายการบิน จะไม่มีการคืนเงินใดๆทั้งสิ้น แต่ทั้งนี้ทางบริษัทฯ จะจัดหารายการเที่ยวสถานที่อื่นๆ มาให้
โดยขอสงวนสิทธิ์การเจ้าหน้าที่โดยไม่แจ้งให้ทราบล่วงหน้า
- ราคานี้คิดตามราคาตัวเครื่องบินในปัจจุบัน หากราคาตัวเครื่องบินปรับสูงขึ้น บริษัทฯ สงวนสิทธิ์ที่จะปรับราคา
ตัวเครื่องบินตามสถานการณ์ดังกล่าว
- ทางบริษัทฯ จะไม่รับผิดชอบใดๆ ทั้งสิ้น หากท่านใช้บริการของทางบริษัทฯ ไม่ครบ อาทิ ไม่เที่ยวบางรายการ
ไม่ทานอาหารบางมื้อ เพราะค่าใช้จ่ายทุกอย่าง ทางบริษัทฯ ได้ชำระค่าใช้จ่ายให้ตัวแทนต่างประเทศแบบเหมาขาด
ก่อนออกเดินทางแล้ว
- กรณีที่กองตรวจคนเข้าเมืองทั้งที่กรุงเทพฯ และในต่างประเทศปฏิเสธมิให้เดินทางออก หรือเข้าประเทศที่ระบุใน
รายการเดินทางบริษัทฯ ของสงวนสิทธิ์ที่จะไม่คืนค่าบริการไม่ว่ากรณีใดๆ ทั้งสิ้น
- ทางบริษัทฯ จะไม่รับผิดชอบใดๆ ทั้งสิ้น หากเกิดสิ่งของสูญหายจากการโจรกรรม และ/หรือ เกิดอุบัติเหตุที่เกิด
จากความประมาทของตัวนักท่องเที่ยวเอง
- ในกรณีที่ลูกค้าต้องออกตัวโดยสารถภายในประเทศ กรุณาติดต่อเจ้าหน้าที่ของบริษัทฯ ก่อนทุกครั้ง มิฉะนั้น
ทางบริษัทฯ จะไม่รับผิดชอบค่าใช้จ่ายใดๆ ทั้งสิ้น
- เมื่อท่านตกลงชำระเงินไม่ว่าทั้งหมดหรือบางส่วนกับทางบริษัทฯ ทางบริษัทฯ จะถือว่าท่านได้ยอมรับในเงื่อนไข
ข้อตกลงต่างๆ ที่ได้รับไปแล้วทั้งหมด
- นั่งที่ Long Leg โดยปกติอยู่บริเวณทางออกประตูฉุกเฉิน และผู้ที่นั่งต้องมีคุณสมบัติตรงตามที่สายการบิน
กำหนด เช่น ต้องเป็นผู้ที่มีร่างกายแข็งแรง และช่วยเหลือผู้อื่นได้อย่างรวดเร็วในกรณีที่เครื่องบินมีปัญหา เช่น
สามารถปีดประตูฉุกเฉินได้ (น้ำหนักประมาณ 20 กิโลกรัม) ไม่ใช่ผู้ที่มีปัญหาทางด้านสุขภาพและร่างกาย และ
อำนาจในการให้ที่นั่ง Long Leg ขึ้นอยู่กับทางเจ้าหน้าที่เช็คอินสายการบินตอนที่เช็คอินท่านั้น





เงื่อนไขการจอง และชำระเงิน

CASE
01

ในการจองครั้งแรก

ชำระมัดจำท่านละ 20,000 บาท หรือทั้งหมด
(ภายใน 2 วัน หลังจากทำการจอง) พร้อมส่งสำเนาหนังสือเดินทาง
ให้กับเจ้าหน้าที่ฝ่ายขาย (เงินมัดจำถือเป็นการยืนยันการจองกับบริษัทฯ
และขอสงวนสิทธิ์ยกเลิกการจองของท่านหากท่านไม่ชำระเงินตามกำหนด
โดยไม่แจ้งให้ทราบล่วงหน้า)

CASE
02

กรณีลูกค้าทำการจองน้อยกว่าวันเดินทาง 30 วัน

ทางบริษัทฯ ขอสงวนสิทธิ์ในการเก็บค่าทัวร์เต็มจำนวนทันที
ในวันที่จองเท่านั้น

CASE
03

ชำระส่วนที่เหลือ ก่อนเดินทาง 30 วัน

(นับรวมวันเสาร์ อาทิตย์ และวันหยุดราชการ)
หากท่านไม่ชำระตามวันดังกล่าวทางบริษัทถือว่าท่านยกเลิกการเดินทาง
โดยไม่มีเงื่อนไข และขอสงวนสิทธิ์ในการคืนเงินตามเงื่อนไขการยกเลิก

CASE
04

กรณีที่ท่านชำระค่าทัวร์ทั้งหมดหรือบางส่วน

ทางบริษัทฯ ถือว่าท่านได้ยอมรับเงื่อนไขและข้อตกลงต่างๆ
ที่ได้ระบุไว้ทั้งหมดนี้แล้ว





เงื่อนไขการยกเลิก

วันที่ยกเลิกการเดินทาง

เก็บเงินยกเลิกการเดินทาง

น้อยกว่า 15 วัน

เก็บค่าใช้จ่าย
ท่านละ 100% ของค่าทัวร์

15-29 วัน

เก็บค่าใช้จ่าย
ท่านละ 50% ของค่าทัวร์
หรือ หักค่าใช้จ่ายจริงที่เกิดขึ้น
กรณีที่มีค่าใช้จ่ายตามจริงมากกว่ากำหนด
ทางบริษัทขอสงวนสิทธิ์ในการเรียกเก็บเพิ่ม

มากกว่า 30 วัน

กรณีวันเดินทางตรงกับช่วงวันหยุดนักขัตฤกษ์
ไม่ว่าวันใดวันหนึ่ง ทางบริษัทขอสงวนสิทธิ์
ในการยกเลิกการเดินทางไม่น้อยกว่า 55 วัน

คืนค่าใช้จ่ายทั้งหมด
หรือหักค่าใช้จ่ายจริงที่เกิดขึ้น

*กรุ๊ปที่เดินทางช่วงวันหยุดเทศกาล หรือ วันธรรมดา ที่ต้องการันตีมัดจำกับสายการบิน
หรือค่ามัดจำที่พัก รวมถึงเที่ยวบินพิเศษ เช่น Extra Flight และ Charter Flight
จะไม่มี การคืนเงินมัดจำ หรือค่าทัวร์ทั้งหมด เนื่องจากค่าตัวเป็นการเหมาจ่ายในเที่ยวบินนั้นๆ*

- ผู้เดินทางไม่สามารถเข้าออกเมืองได้ เนื่องจากเอกสารปลอมหรือการห้ามของเจ้าหน้าที่ เก็บค่าใช้จ่าย 100%
- กรณีเจ็บป่วย จนไม่สามารถเดินทางได้ ซึ่งจะต้องมีใบรับรองแพทย์จากโรงพยาบาลรับรอง บริษัทฯ จะพิจารณาเลื่อนการเดินทางของท่านไปยังคณะต่อไป แต่ทั้งนี้ท่านจะต้องเสียค่าใช้จ่ายที่ไม่สามารถ เรียกคืนได้ เช่น ค่าตั๋วเครื่องบิน ค่าห้อง ค่าธรรมเนียมวีซ่าตามที่สถานทูตฯ เรียกเก็บและค่าใช้จ่ายอื่นๆ ที่เกิดขึ้นตามจริง ในกรณีที่ไม่สามารถเดินทางได้
- เมื่อท่านออกเดินทางไปกับคณะแล้ว ท่านงดการใช้บริการรายการใดรายการหนึ่ง หรือไม่เดินทางพร้อมคณะ ถือว่าท่านสละสิทธิ์ ไม่อาจเรียกร้องค่าบริการ และเงินมัดจำคืน ไม่ว่าจะกรณีใดๆ ทั้งสิ้น

ตามพระราชบัญญัติธุรกิจนำเที่ยวและมัคคุเทศก์ พ.ศ. 2551 หมวด 2 ธุรกิจนำเที่ยว การยกเลิกการเดินทางของนักท่องเที่ยว
ผู้ประกอบการธุรกิจนำเที่ยวมีค่าใช้จ่ายที่จ่ายจริงเพื่อเตรียมการจัดนำเที่ยวให้นำมาหักจากเงินค่าบริการที่ต้องจ่าย
ทั้งนี้ผู้ประกอบการนำเที่ยวแสดงหลักฐานให้นักท่องเที่ยวทราบ เช่น คำวิซ่า ค่ามัดจำตั๋วเครื่องบิน ค่าโรงแรม หรืออื่นๆ

**** ก่อนทำการจองทัวร์ทุกครั้ง กรุณาอ่านโปรแกรมอย่างละเอียดทุกหน้า และทุกบรรทัด
เนื่องจากทางบริษัทฯ จะอิงตามรายละเอียดของโปรแกรมที่ขายเป็นหลัก ****





เอกสารประกอบการยื่นวีซ่าท่องเที่ยวประเทศจีนแบบกรุ๊ป (เฉพาะพาสปอร์ตไทยเท่านั้น)



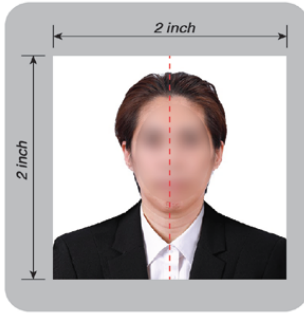
- 1. สำเนาหนังสือเดินทาง ที่มีอายุเหลือมากกว่า 6 เดือน**
(ต้องชัดเจนเท่านั้น ลูกค้านำไม่ต้องส่งเล่มพาสปอร์ตตัวจริงมา และต้องถ่ายให้ติดทั้ง 2 หน้า ดังตัวอย่าง)



ตัวอย่าง
การถ่ายรูปหน้าพาสปอร์ต

- เพื่อประกอบการยื่นวีซ่าจีนแบบกรุ๊ปท่องเที่ยว •

2. ไฟล์รูปถ่าย (ขอจากร้านถ่ายรูป) 2x2 นิ้ว (จตุรัส) เพื่อใช้ประกอบการยื่นวีซ่า



1. ห้ามยิ้ม
2. ต้องเห็นหูชัดเจน
3. พื้นหลังขาวเท่านั้น
4. รูปขนาด 2 นิ้ว x 2 นิ้ว ถ่ายไม่เกิน 6 เดือน
5. ห้ามใส่เสื้อสีขาว และสีอ่อน / ลูกไม้
6. ห้ามใส่ชุดราชการ หรือชุดครุย
7. ถ่ายหน้าตรง เปิดหน้าผาก
8. ห้ามใส่แว่นตาสีดำ และใส่หมวก
9. คนมุสลิมเปิดหน้าเห็นใบหน้า
10. ห้ามสวมใส่เครื่องประดับทุกชนิด
11. ห้ามให้รูปเป็นรอยเค็ดขาด (ห้ามแบ็ก)

เงื่อนไขการให้บริการวีซ่าจีนแบบกรุ๊ป

- วีซ่ากรุ๊ปทำได้เฉพาะผู้ถือหนังสือเดินทางไทยเท่านั้น!!! ชาวต่างชาติไม่สามารถยื่นวีซ่ากรุ๊ปได้
- หากยกเลิกเดินทาง วีซ่ากรุ๊ปจะถูกยกเลิกทันที ไม่สามารถนำไปใช้กับการเดินทางครั้งอื่นๆ ได้ รวมทั้งไม่สามารถคืนเงินค่า วีซ่าได้ทุกรณี
- ในกรณีลูกค้าที่มีวีซ่าจีนอยู่แล้วไม่สามารถหักคืนค่าวีซ่าได้ และทางบริษัทไม่มีการลดราคาทัวร์ในส่วนของลูกค้าที่มีวีซ่าจีนแล้ว
- ในกรณีรัฐบาลจีนประกาศยกเลิกวีซ่ากรุ๊ป ไม่ว่าด้วยสาเหตุใดๆ ทั้งสิ้น ทำให้ไม่สามารถยื่นวีซ่ากรุ๊ปได้ หรือ ท่านมีความประสงค์จะยื่นวีซ่าเดี่ยว ผู้เดินทางจะต้องเสียค่าใช้จ่ายในการทำ วีซ่าเดี่ยวยื่นปกติ 4 วัน ทำการ ทางบริษัทขอเก็บค่าใช้จ่ายเพิ่มเติมตามความเป็นจริง

