



**JADE DRAGON MOUNTAIN**  
คุณหมิง • ต้าหลี่ • ลี้เจียง • แชงกรี่ล่า  
6 DAY 5 NIGHT

สะพานแก้วลี้เจียง  
วัดลามะซ่งจ้านหลิง ช่องแคบเสือกกระโดด  
เมืองโบราณต้าหลี่ เมืองโบราณแซงกรี่ล่า  
เมืองโบราณซู่เหอ ตำนกททอง วัดหยวนทง  
หุ่นขี้ผึ้งพระจันทร์สีน้ำเงิน "ไป๋ส่วยเหอ" สระน้ำมังกรหยก  
ลิ้งแรกแม่น้ำแยงซี เมืองโบราณลี้เจียง ไร่จางอวีหนว

วัดซ่งจ้านหลิง สะพานแก้วลี้เจียง ไป๋ส่วยเหอ

นั่งรถไฟความเร็วสูง ลี้เจียง - คุณหมิง  
พักโรงแรม 5 ดาว 4 คืน  
บริการรถส่วนตัว  
ภัตตาคารจีน อาหารกลางวัน  
ทัวร์กรุ๊ป  
ไม่จมน้ำร้อนบึง - ไม่จมน้ำร้อนบึง

รวมค่าที่พัก • เริ่มต้นเพียง **29,999**

China Eastern SHMUKMG22

Travel Month เติมน้ำ : มกราคม - มีนาคม 2567

วันที่	กำหนดการ	เช้า	เที่ยง	เย็น	โรงแรม
1	กรุงเทพฯ - คุณหมิง (MU742 : 15.55-19.30) - เมืองฉู่ซง	X	X	☉	XIN YUN HUA HOTEL หรือเทียบเท่าระดับ 4 ดาว
2	เมืองฉู่ซง - ต้าหลี่ - เมืองโบราณต้าหลี่ - ผ่าน ชมเจดีย์สามองค์ - เมืองโบราณแซงกรี่ล่า	☉	☉	☉	SILK CIRRUS HOTEL หรือเทียบเท่าระดับ 4 ดาว
3	วัดลามะซ่งจ้านหลิง - ช่องแคบเสือกกระโดด (รวมบันไดเลื่อนขึ้น-ลง) - ไค้งแรกแม่น้ำแยงซี - ลี้เจียง - เมืองโบราณลี้เจียง	☉	☉	☉	JP HILLY HOTEL หรือเทียบเท่าระดับ 4 ดาว
4	ภูเขาหิมะมังกรหยก(นั่งกระเช้าใหญ่) - หุบเขา พระจันทร์สีน้ำเงิน "ไป๋ส่วยเหอ (รวมรถกอล์ฟ) - ไร่จางอวีหนว - สะพานแก้วลี้เจียง - สระน้ำ มังกรดำ - เมืองโบราณซู่เหอ	☉	☉	☉	JP HILLY HOTEL หรือเทียบเท่าระดับ 4 ดาว
5	ลี้เจียง - นั่งรถไฟความเร็วสูง - คุณหมิง - ตำนกททอง - อีสระซ้อปั้งถนนคนเดิน	☉	☉	☉	LONGWAY HOTEL หรือเทียบเท่าระดับ 4 ดาว
6	วัดหยวนทง - คุณหมิง - กรุงเทพฯ (MU741 : 13.20-14.55)	☉	X	X	

กรุณาเตรียมค่าทิปหัวหน้าทัวร์,ไกด์และคนขับรถ จำนวน 1,500 บาท ตลอดการเดินทาง





☆☆☆ไฮไลท์ของการท่องเที่ยวทริปนี้☆☆☆

- ▶▶ นั่งรถไฟความเร็วสูงจากลี่เจียงไปคุนหมิงไม่เสียเวลานั่งรถนาน
- ▶▶ นั่งกระเช้าไฟฟ้า(กระเช้าใหญ่) พิษิตภูเขาหิมะมังกรหยก
- ▶▶ "Impression Lijiang" การแสดงอลังการ ผลงานจาง อี้เหมว
- ▶▶ ทำพิธีสัจน์ความกล้ากับ "สะพานแก้วลี่เจียง"
- ▶▶ หุบเขาพระจันทร์สีน้ำเงิน "ทะเลสาบสีน้ำเงิน" (รวมนั่งรถกอล์ฟ)
- ▶▶ เมืองจตุ๋น "เซียงกรีล่า" สถานที่แห่งนี้จึงได้ชื่อว่า "ดินแดนแห่งความฝัน"
- ▶▶ ช่องแคบเสือกระโดด "Tiger Leaping Gorge" (รวมบันไดเลื่อนขึ้น-ลง)

## โปรแกรมการเดินทาง

วันแรก กรุงเทพฯ — คุนหมิง (MU742: 15.55-19.30) – เมืองฉู่ส่าง

- 13.00 น. 🧑‍🤝‍🧑 คณะพร้อมกันที่ ท่าอากาศยานสุวรรณภูมิ ณ อาคารผู้โดยสารขาออก (ระหว่างประเทศ) ชั้น 4 ประตู 9 บริเวณ ISLAND-U โดยสายการบิน CHINA EASTERN AIRLINES โดยมีเจ้าหน้าที่จากทางบริษัทฯ คอยต้อนรับและอำนวยความสะดวกแก่ท่านก่อนออกเดินทาง
- 15.55 น. เห็นฟ้าสู่ เมืองคุนหมิง โดยสายการบิน CHINA EASTERN AIRLINES เที่ยวบินที่ MU742 (บริการอาหารว่างบนเครื่อง)
- 19.30 น. เดินทางถึง สนามบินนานาชาติฉางชู่ย เมืองคุนหมิง เมืองหลวงและเป็นเมืองที่ใหญ่ที่สุดในมณฑลยูนนาน ได้สมญานามว่า "นครแห่งฤดูใบไม้ผลิ" หลังผ่านพิธีการตรวจคนเข้าเมือง นำท่านเดินทางสู่เมืองฉู่ส่าง บริการท่านด้วย KFC ท่านละ 1 ชุด
- นำท่านเดินทางสู่ เมืองฉู่ส่าง (ใช้เวลาเดินทางประมาณ 2.30 ชั่วโมง) ตั้งอยู่ระหว่างเมืองคุนหมิงกับเมืองต้าลี่ ซึ่งเมืองฉู่ส่างเป็นเมืองหลักของเขตปกครองตนเองชนชาติอู่ส่าง จากนั้นนำท่านเดินทางเข้าสู่ที่พัก 🏠 พักที่ XIN YUN HUA HOTEL หรือเทียบเท่า ระดับ 4 ดาว

วันที่สอง เมืองฉู่ส่าง – ต้าหลี่ – เมืองโบราณต้าหลี่ – ผ่านชมเจดีย์สามองค์ – เมืองโบราณเซียงกรีล่า

- เช้า ☉ รับประทานอาหารเช้า ณ ห้องอาหารโรงแรม
- นำท่านเดินทางสู่ เมืองต้าหลี่ (ใช้เวลาเดินทางประมาณ 2 ชั่วโมง) เขตปกครองตนเองทางตะวันตกเฉียงใต้ของจีน ในมณฑลยูนนานตั้งอยู่ระหว่างทะเลสาบเอ๋อไห่กับภูเขาฉางชานที่ระดับ 1,975 เมตร นำท่านชม เมืองโบราณแห่งต้าหลี่ สัมผัสบรรยากาศอันสงบเงียบของ เมืองไท่เหอ อันเป็นนครหลวงของอาณาจักรโบราณนานเจ้า จากนั้นนำท่าน ผ่านชมเจดีย์สามองค์ อันเป็นสัญลักษณ์ของเมืองต้าหลี่ที่โดดเด่นงดงามอยู่ริมทะเลสาบเอ๋อไห่ ประกอบด้วยเจดีย์สีขาวสวยงาม 3 องค์
- เที่ยง ☉ รับประทานอาหารกลางวัน ณ ภัตตาคาร

SHMUKMG22 คุนหมิง ต้าหลี่ ลี่เจียง เซียงกรีล่า 6 วัน 5 คืน ม.ค.-มี.ค.67(MU)221166

2





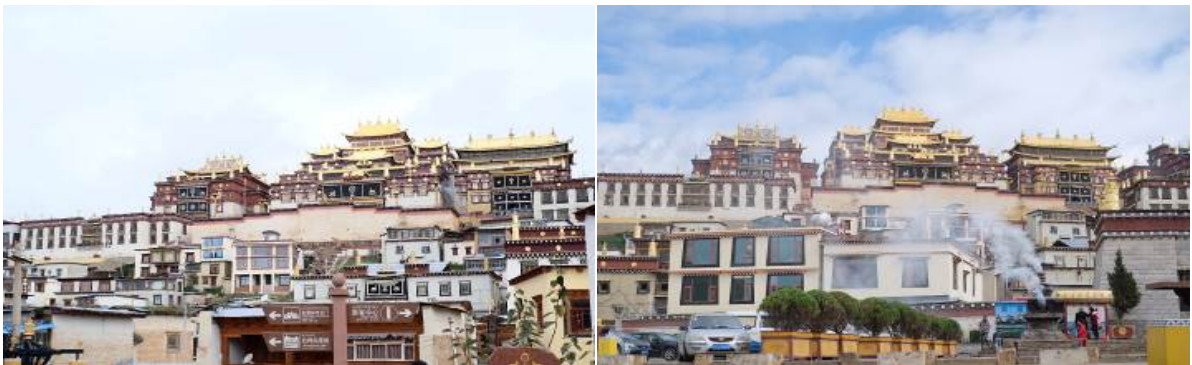
**บ่าย** นำท่านเดินทางสู่ เมืองจางเจี้ยน “ แชงกริลล่า ” (ใช้เวลาเดินทางประมาณ 2.30 ชั่วโมง) ซึ่งอยู่ทางทิศ ตะวันออกเฉียงเหนือของมณฑลยูนนานซึ่งมีพรมแดนติดกับอาณาเขตพม่าของเมืองลี่เจียง และอาณาจักร หยี ของเมืองหนิงหลง สถานที่แห่งนี้จึงได้ชื่อว่า “ ดินแดนแห่งความฝัน ” จากนั้นนำท่านเดินทางสู่ **เมือง โบราณแชงกริลล่า** เป็นศูนย์รวมของวัฒนธรรมชาวทิเบตลักษณะคล้ายชุมชนเมืองโบราณทิเบตซึ่งเต็มไปด้วย ร้านค้าของคนพื้นเมืองและร้านขายสินค้าที่ระลึกมากมาย



**ค่ำ** ๑๐ รับประทานอาหารค่ำ ณ ภัตตาคาร  
✈️ พักที่ SILK CIRRUS HOTEL หรือเทียบเท่า ระดับ 4 ดาว\*\*\*\*

**วันที่สาม** วัดลามะซงจ้านหลิง – ช่องแคบเสือกระโดด(รวมบันไดเลื่อนขึ้น-ลง) – โค้งแรกแม่น้ำแยงซี – ลี่เจียง – เมือง โบราณลี่เจียง

**เช้า** ๑๐ รับประทานอาหารเช้า ณ ห้องอาหารโรงแรม  
นำท่านเดินทางสู่ **วัดลามะซงจ้านหลิง** สร้างขึ้นในปี ค.ศ. 1679 เป็นวัดลามะที่มีอายุเก่าแก่กว่า 300 ปี มีพระ ลามะจำพรรษาอยู่กว่า 700 รูป สร้างขึ้นโดยตะไลลามะองค์ที่ 5 มีโบราณวัตถุมากมาย รวมทั้งรูปปั้นทอง สัมฤทธิ์ที่มีชื่อเสียงมากที่สุด



SHMUKMG22 คุณหมิง ดำหลี่ ลี่เจียง แชงกริลล่า 6 วัน 5 คืน ม.ค.-มี.ค.67(MU)221166

3





จากนั้นนำท่านชม **ช่องแคบเสือกระโดด (รวมบันไดเลื่อนขึ้น-ลง)** ซึ่งเป็นช่องแคบช่วงแม่น้ำแยงซีไหลลงมาจากจินซาเจียง (แม่น้ำทรายทอง) เป็นช่องแคบที่มีน้ำไหลเชี่ยวมาก ช่วงที่แคบที่สุดประมาณ 30 เมตร



เที่ยง  
บ่าย

📍 **รับประทานอาหารกลางวัน ณ ภัตตาคาร**

ระหว่างทางท่านจะได้ชม **โค้งแรกแม่น้ำแยงซี** เกิดจากแม่น้ำแยงซีที่ไหลลงมาจากชิงไห่และทิเบต ซึ่งเป็นที่ราบสูงไหลลงมากกระทบกับเขาให้หลอ แล้วหักเส้นทางโค้งไปทางทิศตะวันออกเฉียงเหนือ จนเกิดเป็น “**โค้งแรกแม่น้ำแยงซี**” ขึ้น จากนั้นนำท่านเดินทางสู่ **เมืองลี่เจียง (ใช้เวลาเดินทางประมาณ 3 ชั่วโมง)** เป็นเมืองที่ตั้งอยู่ในหุบเขาที่มีทัศนียภาพงดงาม เป็นถิ่นที่อยู่ของชาวหน่าซี จากนั้นนำท่านชม **เมืองโบราณลี่เจียง** ชมเมืองโบราณของชาวหน่าซี มีอายุย้อนหลังไปถึงราชวงศ์หยวนกว่า 800 ปี ได้รับประกาศจากองค์การยูเนสโกให้เป็น “**เมืองมรดกโลก**”



SHMUKMG22 คุณหมิง ดำหลี่ ลี่เจียง แซงกรี่ล่า 6 วัน 5 คืน ม.ค.-มี.ค.67(MU)221166

4



LINE @etravelway

Fire @etravelway.fire

Sky @etravelway.sky

Emergency call only : 0853642449

Email tour.bkk@etravelway.com

YouTube www.youtube.com/etravelway

www.etravelway.com

VS061223

Page 4 of 14





ค่ำ ๑๐ รับประทานอาหารค่ำ ณ ภัตตาคาร  
พักที่ JP HILLY HOTEL หรือเทียบเท่า ระดับ 4 ดาว\*\*\*\*

วันที่สี่ ภูเขาหิมะมังกรหยก(นั่งกระเช้าใหญ่) – หุบเขาพระจันทร์สีน้ำเงิน “ไปสู้อยู่เหอ (รวมรถกอล์ฟ) – ไชว์จางอวีโหมว – สะพานแก้วลี่เจียง – สระน้ำมังกรดำ – เมืองโบราณซู่เหอ

เช้า ๑๐ รับประทานอาหารเช้า ณ ห้องอาหารโรงแรม  
นำทุกท่านเดินทางสู่ ภูเขาหิมะมังกรหยก ตั้งอยู่ทางตะวันตกเฉียงเหนือของเมืองเก๋าลี่เจียง เป็นภูเขาสูงที่ตั้งตระหง่าน ซึ่งมีหิมะปกคลุมอยู่ตลอดทั้งปี จากนั้นนำท่าน โดยสารกระเช้าไฟฟ้า (กระเช้าใหญ่) ขึ้นสู่บริเวณจุดชมวิวก บนเขาหิมะมังกรหยก ที่ความสูงระดับ 4,506 เมตรให้ท่านได้สัมผัสผืนผืนความหนาวเย็นและยิ่งใหญ่ของภูเขาแห่งนี้



นำท่านเที่ยวชม หุบเขาพระจันทร์สีน้ำเงิน “ไปสู้อยู่เหอ”(รวมรถกอล์ฟ) เป็นหุบเขาที่อยู่ทางตะวันออกของภูเขาหิมะมังกรหยก นำท่านชม ธารน้ำขาว หรือน้ำตกไปสู้อยู่ ธารน้ำที่เป็นเชิงชั้นหินปูนสีขาว หลดหลั่นลามาตามดูจำลองความงดงามของอุทยานธารน้ำกับหวงหลงมารวมกัน

เที่ยง ๑๐ รับประทานอาหารกลางวัน ณ ภัตตาคาร  
บ่าย นำท่านชม IMPRESSION LIJIANG ผู้กำกับชื่อดังของโลก จางอวี โหมว ได้เนรมิตให้ภูเขาหิมะมังกร หยกเป็นฉากหลังและบริเวณทุ่งหญ้าเป็นเวทีการแสดง ใช้นักแสดงกว่า 600 ชีวิต

\*\*\*โปรดทราบ !! ไชว์ IMPRESSION LIJIANG หากมีการปิดการแสดงในวันนั้นๆ หรือปิดการแสดงในช่วงฤดูหนาว ไม่ว่าจะด้วยกรณีใดๆทำให้เข้าชมไม่ได้ ผู้จัดรับผิดชอบเพียงจัดโชว์พื้นเมือง LIJIANG LISHUI JINSHA (ในโรงละคร) แทนให้เท่านั้น โดยไม่ต้องแจ้งให้ทราบล่วงหน้าและไม่มีการคืนค่าใช้จ่ายใดๆทั้งสิ้น\*\*\*





จากนั้นนำท่านเดินทางสู่ **สระมังกรดำ** ชมความงดงามของอุทยานที่กว้างใหญ่ และน้ำในบึงที่ใสสะอาดมาก จนสามารถสะท้อนภาพทิวทัศน์ของภูเขาหิมะให้เห็นได้อย่างชัดเจน

นำท่านเดินทางสู่ **สะพานแก้วลี่เจียง**

สะพานนี้อยู่บนหุบเขา หุบเขาลึกที่ทรุดตัวลงในระหว่างการเคลื่อนย้ายของอาคารโลกในช่วงยุคน้ำแข็งในไตรมาสที่สี่ของล้านปีที่ผ่านมา สะพานยาว 137 เมตร กว้าง 4 เมตร จุดสูงจากใต้หุบเขา 97 เมตรได้ชื่อว่าเป็นสะพานแก้วแขวน ที่สูงที่สุดในทิศตะวันตกเฉียงเหนือของมณฑลยูนนาน มีความสูง 2,760 เมตรจากระดับน้ำทะเลและสามารถบรรทุกรถบรรทุกได้ 16 คัน



และนำท่านเดินทางสู่ **เมืองโบราณชู่เหอ** หรือที่ภาษาน่าซีเรียกว่า “เส้าอู” หมายความว่า หมู่บ้านที่อยู่ด้านล่างภูเขาสูง เป็นจุดแวะพักที่สำคัญของเส้นทางค้าใบชาบนหลังม้าโบราณ ที่นี่เป็นหนึ่งในที่ตั้งถิ่นฐานที่เก่าแก่ที่สุดของชนชาติน่าซีและมีประวัติศาสตร์อันยาวนาน เมืองโบราณชู่เหอเป็นส่วนสำคัญของมรดกทางวัฒนธรรมของเมืองลี่เจียง

ค่ำ

📍 รับประทานอาหารค่ำ ณ ภัตตาคาร **ลิ้มรสอาหารเมนูพิเศษ...สุกี้ปลาแซลมอน**

📍 พักที่ **JP HILLY HOTEL** หรือเทียบเท่า ระดับ 4 ดาว\*\*\*\*

วันที่ห้า      ลี่เจียง – นั่งรถไฟความเร็วสูง - คุณหมิง – ดำน้ำทงจินเตียน - อีสระซ้อปิ้งถนนคนเดิน

SHMUKMG22 คุณหมิง ตำบลลี่ ลี่เจียง แขวงกริล่า 6 วัน 5 คืน ม.ค.-มี.ค.67(MU)221166

6



LINE @etravelway

🔥 @etravelway.fire

🌐 @etravelway.sky

Emergency call only : 0853642449

✉️ [tour.bkk@etravelway.com](mailto:tour.bkk@etravelway.com)

📺 [www.youtube.com/etravelway](http://www.youtube.com/etravelway)

[www.etravelway.com](http://www.etravelway.com)

VS061223

Page 6 of 14





เช้า

🕒 รับประทานอาหารเช้า ณ ห้องอาหารโรงแรม

นำท่านเดินทางสู่ สถานีรถไฟลี่เจียง เพื่อโดยสาร รถไฟความเร็วสูง มุ่งหน้าสู่ คุณหมิง (ใช้เวลาเดินทางประมาณ 3 ชั่วโมง)



(ทั้งนี้อาจจะมีการเปลี่ยนแปลงขบวนรถไฟ) หมายเหตุ : เพื่อความรวดเร็วในการขึ้น - ลงรถไฟ กระเป๋าเดินทาง และสัมภาระของแต่ละท่านจำเป็นต้องลากด้วยตนเอง จึงควรเลือกใช้กระเป๋าเดินทางแบบคันชักล้อลากที่มีขนาดไม่ใหญ่จนเกินไป

เที่ยง  
บ่าย

🕒 รับประทานอาหารกลางวัน ณ ภัตตาคาร ลิ้มรสอาหารเมนูพิเศษ...อาหารกวางตุ้ง

นำท่านเที่ยวชมความงามของ **ตำหนักทองจินเตี้ยน** ซึ่งสร้างโดยแม่ทัพในสมัยราชวงศ์หมิง อดีตเคยเป็นที่พักของอู๋ซันกั๋ว "ขุนศึกผู้ขายชาติ" และนางงามเงินหยวนหยวน เป็นตำหนักแห่งเดียวที่มีฝาผนังและหลังคาสร้างด้วยทองเหลืองถึง 380 ตัน จึงทำให้ตำหนักมีความสวยเด่น แลดูเสมือนทอง จึงได้ชื่อว่า "ตำหนักทอง" จึงนับได้ว่าเป็นตำหนักที่ใหญ่ที่สุดของจีน



ค่ำ

นำท่าน **อิสระช้อปปิ้งถนนคนเดิน** ให้ท่านได้เลือกซื้อสินค้าต่างๆ ฝากญาติสนิท มิตรสหายก่อนกลับ

🕒 รับประทานอาหารค่ำ ณ ภัตตาคาร ลิ้มรสอาหารเมนูพิเศษ...สุกี้เห็ด

📍 พักที่ LONGWAY HOTEL หรือเทียบเท่า ระดับ 4 ดาว\*\*\*\*





วันที่หก วัดหยวนทง – คุณหมิง – กรุงเทพฯ (MU741 : 13.20-14.55)

- เช้า ๑๐) รับประทานอาหารเช้า ณ ห้องอาหารโรงแรม  
นำท่านนมัสการสิ่งศักดิ์สิทธิ์ ณ **วัดหยวนทง** ซึ่งเป็น “วัดที่ใหญ่ที่สุดในนครคุณหมิง” มีประวัติความเป็นมา ยาวนานกว่า 1,200 ปี นำท่านนมัสการ พระพุทธรูปจำลอง ซึ่งอัญเชิญมาจากประเทศไทย สมควรแก่เวลานำท่านเดินทางสู่สนามบินเพื่อกลับกรุงเทพฯ
- 13.20 น. ออกเดินทางสู่ **กรุงเทพฯ** โดยสายการบิน CHINA EASTERN AIRLINES เที่ยวบินที่ MU741 **(บริการอาหารว่างบนเครื่อง)**
- 14.55 น. ถึง **กรุงเทพฯ** โดยสวัสดิภาพ พร้อมความประทับใจ..... 😊😊😊😊

\*\*\*\*\*ขอบคุณทุกท่านที่ใช้บริการ\*\*\*\*\*

😊😊😊😊 ซื่อสัตย์ จริงใจ ห่วงใย เน้นบริการ คื่องานของเรา 😊😊😊😊

**\*\*หมายเหตุ: โปรแกรมและราคาสามารถเปลี่ยนแปลงได้ตามความเหมาะสมโดยไม่ต้องแจ้งให้ทราบล่วงหน้าทางบริษัทฯ จะถือผลประโยชน์ของลูกค้าเป็นสำคัญ\*\***

\*\*\*ในกรณีที่ลูกค้าต้องออกตัวโดยสารภายในประเทศ (เครื่องบิน ,รถทัวร์ ,รถไฟ) กรุณาติดต่อเจ้าหน้าที่ของบริษัทฯ เพื่อเช็คความรู้ป้มีการคอนเฟิร์มเดินทางก่อนทุกครั้ง เนื่องจากสายการบินอาจมีการปรับเปลี่ยนไฟล์ทบิน หรือเวลาบิน โดยไม่ได้แจ้งให้ทราบล่วงหน้า ทางบริษัทฯ จะไม่รับผิดชอบใด ๆ ในกรณี ถ้าท่านออกตัวภายในโดยไม่แจ้งให้ทราบและหากไฟล์ทบินมีการปรับเปลี่ยนเวลาบิน เพราะถือว่าท่านยอมรับในเงื่อนไขดังกล่าว\*\*\*







### อัตราค่าบริการ (ราคาต่อท่าน)

วันเดินทาง	ราคาทัวร์ผู้ใหญ่ พักห้องละ 2-3 ท่าน (15 ท่านออกเดินทาง)	พักเดี่ยว จ่ายเพิ่ม	ราคา ไม่รวมตัว
24 – 29 มกราคม 2567	29,999 บาท/ท่าน	5,500 บาท/ท่าน	24,999 บาท/ท่าน
21 – 26 กุมภาพันธ์ 2567	29,999 บาท/ท่าน	5,500 บาท/ท่าน	24,999 บาท/ท่าน
6 – 11 มีนาคม 2567	30,999 บาท/ท่าน	5,500 บาท/ท่าน	25,999 บาท/ท่าน
20 – 25 มีนาคม 2567	30,999 บาท/ท่าน	5,500 บาท/ท่าน	25,999 บาท/ท่าน
27 มีนาคม – 1 เมษายน 2567	30,999 บาท/ท่าน	5,500 บาท/ท่าน	25,999 บาท/ท่าน

#### อัตราค่าบริการดังกล่าวรวม

- ค่าตัวเครื่องบินชั้นทัศนอาจร ไป-กลับ พร้อมกรุ๊ป ตามที่ระบุไว้ในรายการเท่านั้น ตัวเครื่องบินที่ใช้เป็นแบบกรุ๊ปไม่สามารถเลือกที่นั่งล่วงหน้าได้ (ท่านจะได้รับที่นั่งแบบสุ่มเท่านั้น)
- ค่าภาษีสนามบินทุกแห่ง หากสายการบินมีการปรับราคาภาษีน้ำมันขึ้น ทางบริษัทฯ ขอสงวนสิทธิ์เก็บค่าภาษีน้ำมันเพิ่มตามความเป็นจริง ก่อนการเดินทาง\*\*ราคาทัวร์นี้ใช้ค่าน้ำมัน ณ วันที่ 22 พ.ย. 67 \*\*
- ค่าวีซ่ากรุ๊ปท่องเที่ยวเข้าประเทศจีน (ผู้ถือหนังสือเดินทางไทย) ในกรณีที่ลูกค้ามีวีซ่าจีนอยู่แล้ว ทางบริษัทฯ หักคืนค่าวีซ่ากรุ๊ปให้ท่านละ 900 บาท
- ค่าโรงแรมระดับมาตรฐาน (พักห้องละ 2-3 ท่าน)  
กรณีห้อง TWIN BED (เตียงเดี่ยว 2 เตียง) ซึ่งโรงแรมไม่มีหรือเต็ม ทางบริษัทฯขอปรับเป็นห้อง DOUBLE BED แทนโดยมีต้องแจ้งให้ทราบล่วงหน้า หรือ หากต้องการห้องพักแบบ DOUBLE BED ซึ่งโรงแรมไม่มีหรือเต็ม ทางบริษัทฯขอปรับเป็นห้อง TWIN BED แทนโดยมีต้องแจ้งให้ทราบล่วงหน้า เช่นกัน กรณีพักแบบ TRIPLE ROOM 3 ท่าน 1 ห้อง ท่านที่ 3 อาจเป็นเสริมเตียง หรือ SOFA BED หรือ เสริมฟูกที่นอน ทั้งนี้ขึ้นอยู่กับรูปแบบการจัดห้องพักของโรงแรมนั้นๆ
- ค่าอาหาร ตามที่ระบุไว้ในรายการ
- ค่ายานพาหนะ และค่าธรรมเนียมเข้าชมสถานที่ต่างๆ ตามที่ระบุไว้ในรายการ
- น้ำหนักสัมภาระ ท่านละไม่เกิน 23 กิโลกรัม จำนวนท่านละ 1 ใบ สัมภาระติดตัวขึ้นเครื่องได้ 1 ชิ้น ต่อท่าน น้ำหนักต้องไม่เกิน 7 กิโลกรัม, ค่าประกันวินาศภัยเครื่องบินตามเงื่อนไขของแต่ละสายการบินที่มีการเรียกเก็บ
- ค่าประกันอุบัติเหตุระหว่างการเดินทาง ท่านละไม่เกิน 1,000,000 บาท (ค่ารักษาพยาบาล 500,000 บาท) คู่คุ้มครองผู้เอาประกันที่มีอายุตั้งแต่ 1 เดือนขึ้นไป และผู้เอาประกันอายุระหว่าง 1 เดือน ถึง 15 ปี และผู้ที่มีอายุสูงกว่า 70 ปี ขึ้นไป ค่าชดเชยทั้งหลายตามกรมธรรม์จะลดลงเหลือเพียงครึ่งหนึ่งของค่าชดเชยที่ระบุไว้ในกรมธรรม์ทั้งนี้ยอมอยู่ในข้อจำกัดที่มีการตกลงไว้กับบริษัทประกันชีวิต ในการเคลมประกันทุกกรณี ต้องมีใบเสร็จ และมีเอกสารรับรองทางการแพทย์ หรือจากหน่วยงานที่เกี่ยวข้อง  
**การประกันไม่คุ้มครอง**

SHMUKMG22 คุณหมิง ต้าหลี่ ลีเจียง แซงกรี่ล่า 6 วัน 5 คืน ม.ค.-มี.ค.67(MU)221166

9





- กรณีที่เกี่ยวข้องกับการติด  
ยา, โรคติดต่อทางเพศสัมพันธ์, การบาดเจ็บจากความเสียหายโดยเจตนา, การฆ่าตัวตาย, เสียสติ, ตกอยู่ภายใต้อำนาจของ  
สุรายาเสพติด, บาดเจ็บจากการทะเลาะวิวาท การแทงบุตร, การบาดเจ็บเนื่องมาจากอาชญากรรม, จลาจล, นัดหยุดงาน,  
การก่อการร้าย การยึดพาหนะ และการปล้นอากาศยาน (Terrorism, Hijack, Skyjack) และ อื่นๆตามเงื่อนไขในกรมธรรม์
9. **ค่าบริการดังกล่าว (ข้อ 1-8) เป็นค่าบริการเฉพาะผู้เดินทางที่เป็นชาวไทยเท่านั้น!!**

**อัตราค่าบริการดังกล่าวไม่รวม**

1. ค่าทำหนังสือเดินทางทุกประเภท
2. ค่าดำเนินการคัดกรองตรวจหาเชื้อ RT-PCR หรือ ATK ในกรณีประเทศจีนต้องให้ตรวจ
3. ค่าใช้จ่ายอื่น ๆ ที่นอกเหนือจากรายการระบุ เช่น ค่าใช้จ่ายส่วนตัวอื่นๆ ฯลฯ
4. **กรุณาเตรียมค่าทิปหัวหน้าทัวร์,ไกด์และคนขับรถ รวม 1,500 บาทต่อคน (เด็กชำระทิปเท่ากับผู้ใหญ่)**
5. **ค่าภาษีมูลค่าเพิ่ม VAT 7 % และหักภาษี ณ ที่จ่าย 3 % ในกรณีที่ลูกค้าต้องการใบเสร็จรับเงินที่ถูกต้อง จะต้องบวกค่า  
ภาษีมูลค่าเพิ่ม และหัก ณ ที่จ่าย จากยอดขายจริงทั้งหมดเท่านั้น และโปรดแจ้งทางบริษัทฯ จะออกให้ภายหลัง ขอสงวนสิทธิ์  
ออกใบเสร็จที่ถูกต้องให้กับบริษัททัวร์เท่านั้น**
6. ค่าวีซ่าเงินสำหรับชาวต่างชาติ
7. ค่าธรรมเนียมน้ำมันและภาษีสนามบิน ในกรณีที่สายการบินมีการปรับขึ้นราคา



**สำคัญมาก!!!**  
หนังสือเดินทาง (Passport) ต้องมีอายุ 6 เดือนขึ้นไป  
และเหลือหน้าว่าง 2 หน้าขึ้นไป ต้องนำมาในวันเดินทาง

• ทางบริษัท ไม่สามารถรับผิดชอบ ในกรณีที่ลืมนำมา หรือนำหนังสือเดินทางมาผิดเล่ม •





## • ข้อควรทราบก่อนการเดินทาง •

- คณะทัวร์ครบ 15 ท่านออกเดินทาง มีหัวหน้าทัวร์ไทยเดินทางไป-กลับ พร้อมกับคณะ  
ขนาดของกรุ๊ปไซส์ จำนวนผู้เดินทางอาจมีการปรับเพิ่มขึ้นได้โดยไม่ต้องแจ้งให้ทราบล่วงหน้า
- บริษัทฯ มีสิทธิ์ที่จะเปลี่ยนแปลงรายละเอียดบางประการในทัวร์นี้ เมื่อเกิดเหตุสุดวิสัยจนไม่อาจแก้ไขได้
- รายการท่องเที่ยวสามารถเปลี่ยนแปลงได้ตามความเหมาะสม โดยคำนึงถึงผลประโยชน์ของผู้เดินทางเป็นสำคัญ
- รายการท่องเที่ยว และอาหาร สามารถสลับรายการในแต่ละวัน เพื่อให้โปรแกรมการท่องเที่ยวเป็นไปอย่าง  
ราบรื่น และเหมาะสม โดยคำนึงถึงผลประโยชน์ของผู้เดินทางเป็นสำคัญ
- บริษัทฯ ไม่รับผิดชอบค่าเสียหายในเหตุการณ์ที่เกิดจากสายการบิน ภัยธรรมชาติ ปฏิบัติ และอื่นๆ ที่อยู่นอก  
เหนือการควบคุมของทางบริษัทฯ หรือค่าใช้จ่ายเพิ่มเติม ที่เกิดขึ้นทางตรงหรือทางอ้อม เช่น การเจ็บป่วย  
การถูกทำร้าย, การสูญหาย, ความล่าช้า หรือจากอุบัติเหตุต่างๆ
- ทางบริษัทฯ จะไม่รับผิดชอบใดๆ ทั้งสิ้น หากเกิดกรณีความล่าช้าจากสายการบิน, การประท้วง, การนัดหยุดงาน  
การก่อจลาจล หรือกรณีที่ท่านถูกปฏิเสธ การเข้าหรือออกเมืองจากเจ้าหน้าที่ตรวจคนเข้าเมือง หรือเจ้าหน้าที่  
กรมแรงงานทั้งจากไทย และต่างประเทศซึ่งอยู่นอกเหนือความรับผิดชอบของบริษัทฯ
- หากไม่สามารถไปเที่ยวในสถานที่ที่ระบุในโปรแกรมได้ อันเนื่องมาจากธรรมชาติ ความล่าช้า และความผิดพลาด  
จากทางสายการบิน จะไม่มีการคืนเงินใดๆ ทั้งสิ้น แต่ทั้งนี้ทางบริษัทฯ จะจัดหารายการเที่ยวสถานที่อื่นๆ มาให้  
โดยขอสงวนสิทธิ์การเจ้าหน้าที่โดยไม่แจ้งให้ทราบล่วงหน้า
- ราคาขึ้นคิดตามราคาตัวเครื่องบินในปัจจุบัน หากราคาตัวเครื่องบินปรับสูงขึ้น บริษัทฯ ขอสงวนสิทธิ์ที่จะปรับราคา  
ตัวเครื่องบินตามสถานการณ์ดังกล่าว
- ทางบริษัทฯ จะไม่รับผิดชอบใดๆ ทั้งสิ้น หากท่านใช้บริการของทางบริษัทฯ ไม่ครบ อาทิ ไม่เที่ยวบางรายการ  
ไม่ทานอาหารบางมื้อ เพราะค่าใช้จ่ายทุกอย่าง ทางบริษัทฯ ได้ชำระค่าใช้จ่ายให้ตัวแทนต่างประเทศแบบเหมาขาด  
ก่อนออกเดินทางแล้ว
- กรณีที่กองตรวจคนเข้าเมืองทั้งที่กรุงเทพฯ และในต่างประเทศปฏิเสธมิให้เดินทางออก หรือเข้าประเทศที่ระบุใน  
รายการเดินทางบริษัทฯ ของสงวนสิทธิ์ที่จะไม่คืนค่าบริการไม่ว่ากรณีใดๆ ทั้งสิ้น
- ทางบริษัทฯ จะไม่รับผิดชอบใดๆ ทั้งสิ้น หากเกิดสิ่งของสูญหายจากการโจรกรรม และ/หรือ เกิดอุบัติเหตุที่เกิด  
จากความประมาทของตัวนักท่องเที่ยวเอง
- ในกรณีที่ลูกค้าต้องออกตัวโดยสารภายในประเทศ กรุณาติดต่อเจ้าหน้าที่ของบริษัทฯ ก่อนทุกครั้ง มิฉะนั้น  
ทางบริษัทฯ จะไม่รับผิดชอบค่าใช้จ่ายใดๆ ทั้งสิ้น
- เมื่อท่านตกลงชำระเงินไม่ว่าทั้งหมดหรือบางส่วนกับทางบริษัทฯ ทางบริษัทฯ จะถือว่าท่านได้ยอมรับในเงื่อนไข  
ข้อตกลงต่างๆ ที่ได้ระบุไว้แล้วทั้งหมด
- นั้่งที่ Long Leg โดยปกติอยู่บริเวณทางออกประตูฉุกเฉิน และผู้ที่นั่งต้องมียุติบัตรตรงตามที่นั่งสายการบิน  
กำหนด เช่น ต้องเป็นผู้ที่มีร่างกายแข็งแรง และช่วยเหลือผู้อื่นได้อย่างรวดเร็วในกรณีที่เครื่องบินมีปัญหา เช่น  
สามารถเปิดประตูฉุกเฉินได้ (น้ำหนักประมาณ 20 กิโลกรัม) ไม่ใช่ผู้ที่มีปัญหาทางด้านสุขภาพและร่างกาย และ  
อำนาจในการให้ที่นั่ง Long Leg ขึ้นอยู่กับทางเจ้าหน้าที่เช็คอินสายการบินตอนเวลาที่เช็คอินเท่านั้น





# เงื่อนไขการจอง และชำระเงิน

CASE  
**01**

## ในการจองครั้งแรก

ชำระมัดจำท่านละ 15,000 บาท หรือทั้งหมด  
(ภายใน 2 วัน หลังจากทำการจอง) พร้อมส่งสำเนาหนังสือเดินทาง  
ให้กับเจ้าหน้าที่ฝ่ายขาย (เงินมัดจำถือเป็นกำหนดยืนยันการจองกับบริษัทฯ  
และขอสงวนสิทธิ์ยกเลิกการจองของท่านหากท่านไม่ชำระเงินตามกำหนด  
โดยไม่แจ้งให้ทราบล่วงหน้า)

CASE  
**02**

## กรณีลูกค้าทำการจองน้อยกว่าวันเดินทาง 30 วัน

ทางบริษัทฯ ขอสงวนสิทธิ์ในการเก็บค่าทัวร์เต็มจำนวนทันที  
ในวันที่จองเท่านั้น

CASE  
**03**

## ชำระส่วนที่เหลือ ก่อนเดินทาง 30 วัน

(นับรวมวันเสาร์ อาทิตย์ และวันหยุดราชการ)  
หากท่านไม่ชำระตามวันดังกล่าวทางบริษัทถือว่าท่านยกเลิกการเดินทาง  
โดยไม่มีเงื่อนไข และขอสงวนสิทธิ์ในการคืนเงินตามเงื่อนไขการยกเลิก

CASE  
**04**

## กรณีที่ท่านชำระค่าทัวร์ทั้งหมดหรือบางส่วน

ทางบริษัทฯ ถือว่าท่านได้ยอมรับเงื่อนไขและข้อตกลงต่างๆ  
ที่ได้ระบุไว้ทั้งหมดนี้แล้ว





## เงื่อนไขการยกเลิก

วันที่ยกเลิกการเดินทาง	เก็บเงินยกเลิกการเดินทาง
น้อยกว่า 15 วัน	เก็บค่าใช้จ่าย ท่านละ 100% ของค่าทัวร์
15-29 วัน	เก็บค่าใช้จ่าย ท่านละ 50% ของค่าทัวร์ หรือ หักค่าใช้จ่ายจริงที่เกิดขึ้น <small>กรณีที่ค่าใช้จ่ายตามจริงมากกว่ากำหนด ทางบริษัทขอสงวนสิทธิ์ในการเรียกเก็บเพิ่ม</small>
มากกว่า 30 วัน <small>กรณีวันเดินทางตรงกับช่วงวันหยุดนักขัตฤกษ์ ไม่ว่าวันใดวันหนึ่ง ทางบริษัทขอสงวนสิทธิ์ ในการยกเลิกการเดินทางไม่น้อยกว่า 55 วัน</small>	คืนค่าใช้จ่ายทั้งหมด หรือหักค่าใช้จ่ายจริงที่เกิดขึ้น

กรุ๊ปที่เดินทางช่วงวันหยุดเทศกาล หรือ วันธรรมดา ที่ต้องการันตีมัดจำกับสายการบิน  
หรือค่ามัดจำที่พัก รวมถึงเที่ยวบินพิเศษ เช่น Extra Flight และ Charter Flight  
จะไม่มีคืนเงินมัดจำ หรือค่าทัวร์ทั้งหมด เนื่องจากค่าตัวเป็นการเหมาจ่ายในเที่ยวบินนั้นๆ

- ผู้เดินทางไม่สามารถเข้าออกเมืองได้ เนื่องจากเอกสารปลอมหรือการห้ามของเจ้าหน้าที่ เก็บค่าใช้จ่าย 100%
- กรณีเจ็บป่วย จนไม่สามารถเดินทางได้ ซึ่งจะต้องมีใบรับรองแพทย์จากโรงพยาบาลรับรอง บริษัทฯ จะพิจารณาเลื่อนการเดินทางของท่านไปยังคณะต่อไป แต่ทั้งนี้ท่านจะต้องเสียค่าใช้จ่ายที่ไม่สามารถ เรียกคืนได้ เช่น ค่าตั๋วเครื่องบิน ค่าห้อง ค่าธรรมเนียมวีซ่าตามที่สถานทูตฯ เรียกเก็บและค่าใช้จ่ายอื่นๆ ที่เกิดขึ้นตามจริง ในกรณีที่ไม่สามารถเดินทางได้
- เมื่อท่านออกเดินทางไปกับคณะแล้ว ท่านงดการใช้บริการรายการใดรายการหนึ่ง หรือไม่เดินทางพร้อมคณะ ถือว่าท่านสละสิทธิ์ ไม่อาจเรียกร้องค่าบริการ และเงินมัดจำคืน ไม่ว่ากรณีใดๆ ทั้งสิ้น

ตามพระราชบัญญัติธุรกิจนำเที่ยวและมัคคุเทศก์ พ.ศ. 2551 หมวด 2 ธุรกิจนำเที่ยว การยกเลิกการเดินทางของนักท่องเที่ยว  
ผู้ประกอบการธุรกิจนำเที่ยวมีค่าใช้จ่ายที่จ่ายจริงเพื่อเตรียมการจัดนำเที่ยว ให้นำมาหักจากเงินค่าบริการที่ต้องจ่าย  
ทั้งนี้ผู้ประกอบการ นำเที่ยวแสดงหลักฐานให้นักท่องเที่ยวทราบ เช่น คำวิซ่า ค่ามัดจำตั๋วเครื่องบิน ค่าโรงแรม หรืออื่นๆ

**\*\* ก่อนทำการจองทัวร์ทุกครั้ง กรุณาอ่านโปรแกรมอย่างละเอียดทุกหน้า และทุกบรรทัด  
เนื่องจากทางบริษัทฯ จะอิงตามรายละเอียดของโปรแกรมที่ขายเป็นหลัก \*\***





## เอกสารประกอบการยื่นวีซ่าท่องเที่ยวประเทศจีนแบบกรุ๊ป (เฉพาะพาสปอร์ตไทยเท่านั้น)



### 1. สำเนาหนังสือเดินทาง ที่มีอายุเหลือมากกว่า 6 เดือน

(ต้องชัดเจนเท่านั้น ลูกค้านี้ไม่ต้องส่งเล่มพาสปอร์ตตัวจริงมา และต้องถ่ายให้ติดทั้ง 2 หน้า ดังตัวอย่าง)

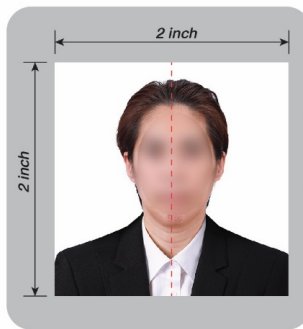


### ตัวอย่าง

การถ่ายรูปหน้าพาสปอร์ต

- เพื่อประกอบการยื่นวีซ่าจีนแบบกรุ๊ปท่องเที่ยว •

### 2. โฟล์รูปถ่าย (ขจากทางร้านถ่ายรูป) 2x2 นิ้ว (จัตุรัส) เพื่อใช้ประกอบการยื่นวีซ่า



1. ห้ามยิ้ม
2. ต้องเห็นหูชัดเจน
3. พื้นหลังขาวเท่านั้น
4. รูปขนาด 2 นิ้ว x 2 นิ้ว ถ่ายไม่เกิน 6 เดือน
5. ห้ามใส่เสื้อสีขาว และสีอ่อน / ลูกไม้
6. ห้ามใส่ชุดราชการ หรือชุดครุย
7. ถ่ายหน้าตรง เปิดหน้าผาก
8. ห้ามใส่แว่นตาสีดำ และใส่หมวก
9. คนมุสลิมเปิดหน้าเห็นใบหน้า
10. ห้ามสวมใส่เครื่องประดับทุกชนิด
11. ห้ามให้รูปเป็นรอยเค็ดขาด (ห้ามแบ็ก)

#### เงื่อนไขการให้บริการวีซ่าจีนแบบกรุ๊ป

- วีซ่ากรุ๊ปทำได้เฉพาะผู้ถือหนังสือเดินทางไทยเท่านั้น!! ชาวต่างชาติไม่สามารถยื่นวีซ่ากรุ๊ปได้
- หากยกเลิกเดินทาง วีซ่ากรุ๊ปจะถูกยกเลิกทันที ไม่สามารถนำไปใช้กับการเดินทางครั้งอื่นๆ ได้ รวมทั้งไม่สามารถคืนเงินค่า วีซ่าได้ทุกกรณี
- ในกรณีลูกค้าที่มีวีซ่าจีนอยู่แล้วไม่สามารถทักคืนวีซ่าได้ และทางบริษัทไม่มีการลดราคาทัวร์ในส่วนของลูกค้าที่มีวีซ่าจีนแล้ว
- ในกรณีรัฐบาลจีนประกาศยกเลิกวีซ่ากรุ๊ป ไม่ว่าจะด้วยสาเหตุใดๆ ทั้งสิ้น ทำให้ไม่สามารถยื่นวีซ่ากรุ๊ปได้ หรือ ท่านมีความประสงค์จะยื่นวีซ่าเดี่ยว ผู้เดินทางจะต้องเสียค่าใช้จ่ายในการทำ วีซ่าเดี่ยวยื่นปกติ 4 วัน ทำการ ทางบริษัทฯขอเก็บค่าใช้จ่ายเพิ่มเติมตามความเป็นจริง

