



VZRHMP75WY-2

Good Like

FREE & EASY

สวิส อิตาลี เที่ยวง่ายๆ สไตล์คุณ

รถพร้อม . โรงแรมพร้อม . อีสรรับประทานอาหาร
กิจกรรมไม่บังคับ เพิ่มเป็น option ได้

Milan

เลือกซื้อทัวร์เสริม
ชั้นยอดเขาจุงเฟรา JUNGFRAU
TOP OF EUROPE

เริ่ม **59,999.-**

1-7 มี.ค. 67 7 วัน 5 คืน

BKK-ZRH [WY818] 09.15-19.05
MXP-BKK [WY815] 21.30-17.45

- ชมความงาม น้ำตกโรน ก็ใหญ่สุดในยุโรป เมืองซาฟิอาเซ็น
- เที่ยว อินเกอร์ลาเก้นท์ ชมธรรมชาติ เมืองสองทะเลสาบ
- เที่ยว โกลป์ เมืองริมทะเลสาบ สุดสวยแสนโรแมนติก ของอิตาลี
- ช้อปปิ้ง มิลาน เมืองแห่งแฟชั่น รวมแบรนด์ระดับโลก

Lucerne

EMAN AIR

มีที่นั่งพิเศษ 30 ที่

อัตราค่าบริการ		
วันเดินทาง	ราคาทัวร์/ท่าน พักห้องละ 2 ท่าน	ราคา ห้องพักเดี่ยว
1 - 7 มีนาคม 2567	59,999	15,900
ราคาทัวร์ ไม่รวมตัว	41,999	15,900
ทารก (อายุไม่เกิน 2 ขวบ)	18,000	-

อัตรานี้ ยังไม่รวมค่าทิปคนขับรถ และมีคฤหศก์ท้องถิ่น ท่านละ 3,000 บาท (ชำระที่สนามบิน ณ วันเดินทาง)
ค่าทิปหัวหน้าทัวร์ โดยมาตรฐานทั่วไป "ขั้นต่ำ" 2Euro/ท่าน/วัน (ทั้งนี้ท่านสามารถให้เพิ่มเติมได้ตามความพึงพอใจ)





FREE AND EASY

SWITZERLAND ITALY



เที่ยวง่าย ๆ ง่าย ๆ
วันที่ 1-7 มีนาคม 2567



✓ รถพร้อม



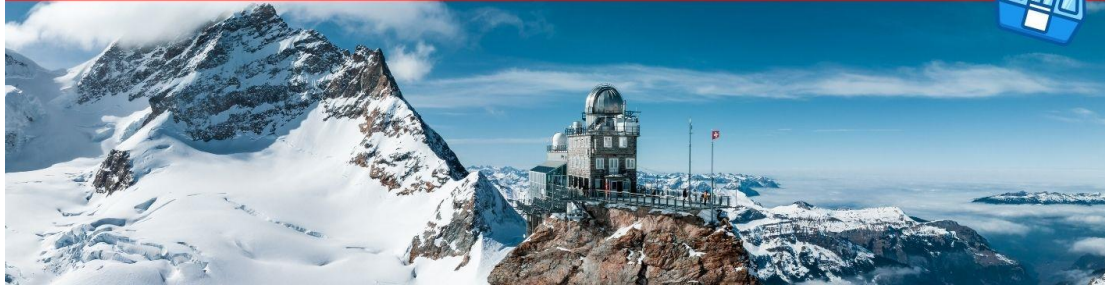
✓ โรงแรมพร้อม



✓ อีสิริรับประทานอาหาร ตามแต่ท่านจะเลือกสรร



✓ กิจกรรมไม่บังคับ เพิ่มเป็น option ได้





วันที่	โปรแกรมทัวร์	อาหาร			โรงแรม
		เช้า	เที่ยง	เย็น	
1	ทำอากาศยานสุวรรณภูมิ – ทำอากาศยานนานาชาติมัสกัต – ทำอากาศยานนานาชาติซูริค			✈	Hotel B&B Zurich Airport หรือเทียบเท่า
2	ซูริค - ซาฟฟ์เฮาเซ็น - น้ำตกไรน์ - เบิร์น - ลูเซิร์น	✓	✗	✗	Hotel Ibis Styles Lucerne City หรือเทียบเท่า
3	ลูเซิร์น - อินเทอร์ลาเก้นท์ - กรินเดลวาลด์ - Option : ขึ้นยอดเขาจุงเฟรา (รวมอาหารกลางวัน) - ลูเซิร์น	✓	✗	✗	Hotel Ibis Styles Lucerne City หรือเทียบเท่า
4	ลูเซิร์น - โคโม - เบจลาจิโอ - โคโม	✓	✗	✓	Albergo Ibis Como หรือเทียบเท่า
5	โคโม - เซอร์มิโอเน่ - เบรียสซา - มิลาน	✓	✗	✓	Ibis Milano Malpensa Airport หรือเทียบเท่า
6	มิลาน - ซ็อบบียง - ทำอากาศยานมิลานโนมัลเปินซา - ทำอากาศยานนานาชาติมัสกัต	✓	✗		
7	ทำอากาศยานนานาชาติมัสกัต - ทำอากาศยานสุวรรณภูมิ	✈			

** รายการทัวร์ข้างต้นอาจมีการเปลี่ยนแปลงตามความเหมาะสม **

โปรแกรมเดินทาง 7 วัน 5 คืน : โดยสายการบิน โอมานแอร์ (WY)



BKK	✈	MCT	MCT	✈	ZRH
เที่ยวบินที่	เวลาออก	เวลาถึง	เที่ยวบินที่	เวลาออก	เวลาถึง
WY 818	09.15	12.25	WY 153	14.45	19.05

MXP	✈	MCT	MCT	✈	BKK
เที่ยวบินที่	เวลาออก	เวลาถึง	เที่ยวบินที่	เวลาออก	เวลาถึง
WY 144	21.30	06.45 + 1	WY 815	09.05 + 1	17.45 + 1

** เที่ยวบินเดินทาง และเวลาอาจมีการเปลี่ยนแปลง กรุณาสอบถามเที่ยวบินคอนเฟิร์มจากเจ้าหน้าที่ก่อนทุกครั้ง **





1 ทำอากาศยานสุวรรณภูมิ – ทำอากาศยานนานาชาติมีสก็ต – ทำอากาศยานนานาชาติซูริค

06.00 น. คณะพร้อมกันที่ สนามบินสุวรรณภูมิ อาคารผู้โดยสารขาออกระหว่างประเทศ ชั้น 4 เคาน์เตอร์สายการบิน OMAN AIR (WY) โดยมีเจ้าหน้าที่บริษัทฯ คอยต้อนรับและอำนวยความสะดวกด้านเอกสารการเดินทาง

*** เที่ยวบินหรือเวลาอาจมีการเปลี่ยนแปลง ทั้งนี้ขึ้นอยู่กับสายการบินเป็นผู้กำหนด ***

ขอสงวนสิทธิ์ในการเลือกที่นั่งบนเครื่องบินเนื่องจากเป็นตั๋วกรุ๊ป การจัดที่นั่งจะเป็นระบบ RANDOM ที่นั่งอาจจะไม่ได้นั่งติดกัน ทางบริษัทไม่สามารถเข้าไปแทรกแซงได้ ซึ่งเป็นไปตามเงื่อนไขของสายการบินเป็นผู้กำหนด

09.15 น. ออกเดินทางสู่ ทำอากาศยานนานาชาติมีสก็ต ประเทศโอมาน โดยสายการบิน OMAN AIR เที่ยวบินที่ WY818 (บริการอาหารและเครื่องดื่มบนเครื่อง) (ใช้เวลาบินประมาณ 6 ชั่วโมง 15 นาที) (เวลาประเทศโอมานช้ากว่าประเทศไทย 3 ชั่วโมง)

12.25 น. เดินทางถึง ทำอากาศยานนานาชาติมีสก็ต ประเทศโอมาน (เวลาท้องถิ่น) นำท่านแวะพักเปลี่ยนเครื่องเพื่อเดินทางสู่ ประเทศเยอรมนี (รอแวะเปลี่ยนเครื่องประมาณ 2 ชั่วโมง 30 นาที)

14.45 น. ออกเดินทางสู่ ทำอากาศยานนานาชาติซูริค ประเทศสวิตเซอร์แลนด์ โดยสายการบิน OMAN AIR เที่ยวบินที่ WY153 (บริการอาหารและเครื่องดื่มบนเครื่อง) (ใช้เวลาบินประมาณ 6 ชั่วโมง 20 นาที) (เวลาประเทศโอมานช้ากว่าประเทศไทย 3 ชั่วโมง)

19.05 น. ถึง ทำอากาศยานนานาชาติซูริค ประเทศสวิตเซอร์แลนด์ (เวลาท้องถิ่นช้ากว่าประเทศไทย 6 ชั่วโมง) นำท่านผ่านพิธีการตรวจคนเข้าเมือง และศุลกากร หลังรับสัมภาระเรียบร้อยแล้ว

ค่า นำท่านเดินทางเข้าสู่โรงแรมที่พัก Hotel B&B Zurich Airport หรือเทียบเท่า





เช้า **รับประทานอาหารเช้า ณ โรงแรมที่พัก**

นำท่านเดินสู่ เมืองชาฟฟ์เฮาเซิน (Schaffhausen) ชมความยิ่งใหญ่และสวยงามของน้ำตกไรน์ น้ำตกที่ใหญ่ที่สุดในทวีปยุโรป เกิดจากการที่แม่น้ำไรน์ ซึ่งเป็นแม่น้ำนานาชาติที่ใหญ่ที่สุดของยุโรปไหลจากต้นน้ำในเทือกเขาแอลป์ มาบรรจบบริเวณที่พื้นที่โลกเปลี่ยนระดับจึงกลายเป็นน้ำตกที่สวยงามมาก ตัวน้ำตกมีความสูง 25 เมตร กว้าง 150 เมตร มีอายุราว 14,000 – 17,000 ปี ให้ท่านได้ชื่นชมธรรมชาติ และถ่ายรูปไว้เป็นที่ระลึก



เที่ยง **อิสระรับประทานอาหารกลางวัน**

นำท่านเดินทางสู่ กรุงเบิร์น (Bern) เมืองหลวงของสวิตเซอร์แลนด์ เมืองเก่าแก่ที่เต็มไปด้วยบรรยากาศแห่งความโรแมนติก กรุงเบิร์นนี้สร้างขึ้นเมื่อ 800 ปีก่อน โดยมีแม่น้ำอาเร่ (Aare) ล้อมรอบตัวเมือง เสมือนเป็นป้อมปราการทางธรรมชาติ ได้รับการยกย่องจากองค์การ UNESCO ให้เป็นเมืองมรดกโลกในปี 1863 นอกจากนี้ กรุงเบิร์นยังได้รับการจัดอันดับเป็น 1 ใน 10 ของเมืองที่มีคุณภาพชีวิตที่ดีที่สุดในโลกในปี 2010 โดยกรุงเบิร์นนี้มีหิมะสีน้ำตาล (Bear Park) เป็นสัตว์สัญลักษณ์ของเมือง นำท่านเดินชมมาร์กาสเซ (Marktgasse) หรือ ย่านเมืองเก่า (Old Town) ที่เต็มไปด้วยร้านดอกไม้ และร้านบูติก เป็นย่านที่ปลอดภัยนึ่ง จึงเหมาะกับการเดินเที่ยวชมอาคารเก่าแก่ อายุ 200 - 300 ปี และยังมีน้ำพุที่ออกแบบได้งดงามตั้งอยู่รอบเมือง และที่สำคัญยังสะอาดถึงขั้นสามารถดื่มได้ด้วย





แวะถ่ายรูปกับหอนาฬิกาไซท์กล็อกเคนทัม (Zytglogge Clock Tower) หอนาฬิกาเก่าแก่อายุกว่า 800 ปี ตั้งอยู่ใจกลางย่านเมืองเก่า โดยก่อนครบรอบชั่วโมงในแต่ละครั้ง จะมีตุ๊กตาน่ารัก ๆ ออกมาเดินให้ท่านได้ชม

จากนั้นนำท่านไปยัง เมืองลูเซิร์น (Lucerne) เมืองท่องเที่ยวยอดนิยมอันดับหนึ่งของสวิสฯ ถูกห้อมล้อมไปด้วยทะเลสาบ และขุนเขา อดีตเคยเป็นหัวเมืองของสวิตเซอร์แลนด์ ตั้งอยู่บริเวณตอนกลางของประเทศ เป็นดินแดนที่ได้รับสมญานามว่า หลังคาแห่งทวีปยุโรป (The Roof of Europe)



อิสระให้ท่านเดินเล่นพักผ่อนตามสถานที่แนะนำต่างๆ ได้ดังนี้

✓ สิงโตหินแกะสลักแห่งลูเซิร์น (Lion Monument)

ที่แกะสลักบนผาหินธรรมชาติ เพื่อเป็นอนุสรณ์รำลึกถึงการสละชีพอย่างกล้าหาญของทหารสวิสฯ ที่เกิดจากการปฏิวัติในฝรั่งเศสเมื่อปี ค.ศ.1792





✓ สะพานไม้ชาเปล (Chapel Bridge)

ซึ่งมีความยาวถึง 204 เมตร ทอดข้ามผ่านแม่น้ำรอยส์ (Reuss River) อันงดงาม ซึ่งเป็นเหมือนสัญลักษณ์ของเมืองลูเซิร์น เป็นสะพานไม้ที่มีหลังคาที่เก่าแก่ที่สุดในยุโรป มีอายุหลายร้อยปี สร้างขึ้นเมื่อปี ค.ศ.1333 ภายหลังได้มีการบูรณะขึ้นมาใหม่หลังจากถูกไฟไหม้ โดยได้หลังคาคลุมสะพานมีภาพวาดประวัติศาสตร์ของชาวสวิส ตลอดแนวสะพาน

✓ เมืองลูเซิร์น

เป็นย่านเมืองเก่าของลูเซิร์น ซึ่งอยู่ริมแม่น้ำรอยส์ ห่างจากสะพานไม้ชาเปล ไม่นไกลมากนัก ในย่านนั้นมีอาคารเก่าแก่สวยงามหลายแห่ง ซึ่งตั้งอยู่สองข้างทางถนนที่ปูด้วยหิน อาคารต่างๆเหล่านี้มีอายุไม่น้อยกว่า 400 – 500 ปี และสภาพยังสมบูรณ์อยู่ และเลือกซื้อสินค้าของสวิสอย่างเต็มที่ เช่น ช็อคโกแลต, เครื่องหนัง, มีดพับ, นาฬิกาหยี่ห้อดัง อาทิ เช่น Rolex, Omega, Tag Heuer เป็นต้น

คำ

อิสระรับประทานอาหารค่ำ

นำท่านเดินทางเข้าสู่โรงแรมที่พัก Hotel Ibis Styles Lucerne City หรือเทียบเท่า





3

ลูเซิร์น (53 กม.) – อินเทอร์ลาเก้นท์ (15 กม.) – กรินเดลวัลด์ - Option : ขึ้นยอดเขาจุงเฟรา (รวมอาหารกลางวัน) (กม.) อินเทอร์ลาเก้นท์ (53 กม.) - ลูเซิร์น

เช้า

รับประทานอาหารเช้า ณ โรงแรมที่พัก

นำท่านมุ่งหน้าสู่เมือง อินเทอร์ลาเก้น (Interlaken) ที่ยวชมเมืองสวยที่รายล้อมไปด้วยเทือกเขาสูง ซึ่งนอกจากเทือกเขาใหญ่แล้ว เมืองอินเทอร์ลาเก้นยังเป็นเมืองที่ตั้งอยู่ระหว่าง 2 ทะเลสาบใหญ่คือ ทะเลสาบทูน (Lake Thun) และ ทะเลสาบเบรียนซ์ (Lake Brienz) อาคารบ้านเรือนในเมืองส่วนใหญ่จะสร้างด้วยสโตนสควิซที่สวยงามและดูอบอุ่นให้เราได้ซึมซับ และสัมผัสกับความเป็นสวิตเซอร์แลนด์อย่างเต็มที่ ทั้งห มดรวมกันแล้วทำให้เมืองนี้น่าสนใจและบรรยากาศดีจนกลายเป็นเมืองรีสอร์ทพักร้อนติดอันดับต้นๆ เลยทีเดียว อิสระให้ทุกท่านเดินเล่นถ่ายภาพ และซื้อปิ้งตามอัธยาศัย

เที่ยง

อิสระรับประทานอาหารกลางวัน

อิสระให้ท่านท่องเที่ยวตามอัธยาศัย หรือเลือกใช้บริการ Option Tour (** ค่าใช้จ่ายไม่รวมในรายการ **)

ยอดเขาจุงเฟรา (Jungfrauoch) (ค่าบริการ 159 CHF)

อัตราข้างต้นรวม: - ค่ากระเช้า Eiger Express สู่ ยอดเขาจุงเฟรา (ไป - กลับ)

- ค่าอาหารกลางวัน บนยอดเขา

นำทุกท่านเดินทางสู่เมือง กรินเดลวัลด์ เพื่อนำท่าน ขึ้นสู่ยอดเขาจุงเฟรา โดยกระเช้า Eiger Express ยอดเขาจุงเฟรา หรือจุงเฟรายอร์ค (Jungfrauoch) เป็นส่วนหนึ่งในเทือกเขาแอลป์ และได้รับการขนานนามว่าเป็น Top of Europe ทั้งยังได้รับการยกย่องเป็นพื้นที่มรดกโลก อิสระให้ท่านได้เพลิดเพลินเดินเล่น ชื่นชมความงดงามของเทือกเขาแอลป์





กรณีที่ท่านไม่ได้เลือกใช้บริการ Option Tour ท่านสามารถอิสระเดินเล่นพักผ่อนตามสถานที่แนะนำต่างๆได้ดังนี้

✓ เดินเล่น ณ เมืองอินเทอร์ลาเคน (Interlaken) เมืองที่อยู่ระหว่าง 2 ทะเลสาบมีทั้งร้านอาหาร ร้านช้อปปิ้ง และกิจกรรมต่างๆให้ท่านได้เลือกสรร เช่น ล่องเรือทะเลสาบทูน, นั่งรถม้าชมเมือง และพาราไกลดิง **(ราคากิจกรรมไม่รวมในค่าทัวร์)**

✓ เดินเล่น ณ เมืองกรินเดลวาลด์ (Grindelwald) หมู่บ้านเล็ก ๆ ตั้งอยู่บริเวณตอนกลางของประเทศสวิตเซอร์แลนด์ ที่ระดับความสูง 1,034 เมตรระดับน้ำทะเล หมู่บ้านแห่งนี้เป็นหนึ่งในจุดหมายปลายทางยอดนิยมของนักท่องเที่ยว โดยชื่อหมู่บ้านนี้ปรากฏอยู่ในเอกสารเป็นครั้งแรกในปี 1146 เมื่อพระเจ้าคอนราดที่ 3 แห่งเยอรมนี ทรงอุทิศอาคารในกรินเดลวาลด์ ให้แก่อารามเมืองอินเทอร์ลาเคน ภายในหมู่บ้านยังขุดพบเครื่องมือสมัยยุคหินใหม่ตลอดจนพบ เหรียญโรมัน เมืองกรินเดลวาลด์แห่งนี้ ถือว่าเป็น 1 ใน 4 สกีรีสอร์ท ที่ได้ชื่อว่าเป็น The Best of Alps ของประเทศซึ่งประกอบด้วย กรินเดลวาลด์, เซอร์แมท และเซนต์ มอริทซ์

คำ

อิสระรับประทานอาหารค่ำ

นำท่านเดินทางเข้าสู่โรงแรมที่พัก Hotel Ibis Styles Lucerne City หรือเทียบเท่า





4 ลูเซิร์น (198 กม.) – โคโม (31 กม.) – เบจลาจิโอ - โคโม

เช้า รับประทานอาหารเช้า ณ โรงแรมที่พัก

นำท่านเดินทางข้ามพรมแดนสู่ประเทศอิตาลี **** หากท่านมีการขอคืนภาษี (Tax refund) สินค้าที่ซื้อมาจากประเทศสวิสเซอร์แลนด์ ท่านต้องทำ Tax refund ณ จุดข้ามพรมแดน เนื่องจากประเทศสวิสเซอร์แลนด์ไม่ได้เป็นสมาชิก EU ทำให้ไม่สามารถทำ Tax refund ของประเทศอื่นได้ ****

นำท่านเดินทางสู่เมืองโคโม (Como) (ใช้เวลาเดินทางโดยประมาณ 2.30 ชั่วโมง) เมืองตากอากาศสุดโรแมนติกแห่งอิตาลี เป็นเมืองริมทะเลสาบขนาดเล็กที่โอบล้อมด้วย เทือกเขาแอลป์ และมีความงดงามของบ้านเรือนที่ปลูกสร้างในรูปแบบของวิลล่า หรือบ้านพักตากอากาศ ตั้งอยู่บริเวณริมฝั่งของทะเลสาบโคโม โดยเมืองแห่งนี้มีประวัติการสร้างเมืองย้อนกลับไปถึงสมัยโรมัน โดยในสมัยแรกเมืองถูกตั้งแถบเทือกเขาที่อยู่ห่างออกไป แต่ต่อมาในสมัยของพระเจ้าจูเลียส ซีซาร์ พระองค์ได้ทรงให้ย้ายเมืองมาอยู่ริมทะเลสาบจนถึงปัจจุบัน



เที่ยง อีสรรับประทานอาหารกลางวัน
นำท่านสู่เมืองเบลลาจิโอ (Bellagio) เมืองที่ได้รับการขนานนามว่า ไข่มุกแห่งทะเลสาบโคโม (The Pearl of Lake Como) เป็นเมืองที่มีถนนคดเคี้ยวไปมาพาดผ่านบ้านเรือนแสนสวย ทั้งยังเป็นสถานที่ที่ทะเลสาบมาบรรจบกัน
ได้เวลาอันสมควรนำท่านเดินทางกลับสู่เมืองโคโม (Como)

ค่ำ รับประทานอาหารค่ำ
นำท่านเดินทางเข้าสู่โรงแรมที่พัก Albergo ibis Como Hotel หรือเทียบเท่า





5 โคโม (175 กม.) – เซอร์มิโอเน่ (45 กม.) – เบรียสซา (92 กม.) - มิลาน

เช้า รับประทานอาหารเช้า ณ โรงแรมที่พัก

นำท่านเดินทางสู่เมืองซีร์มิโอเน่ (Sirmione) (ใช้เวลาเดินทาง 2.30 ชั่วโมง) เมืองเก่ามีอายุมากกว่า 2,000 ปี เป็นเมืองที่ขึ้นชื่อว่าสวยงามและได้รับความนิยมจากนักท่องเที่ยวมากที่สุด ด้วยลักษณะภูมิประเทศที่เป็นแหลมยื่นเข้าไปในทะเลสาบการ์ด้า (Garda Lake) ซึ่งเป็นทะเลสาบน้ำจืด ที่เกิดจากน้ำแข็งละลายจากเทือกเขาแอลป์ ซีร์มิโอเน่จึงเป็นเมืองที่ถูกล้อมรอบด้วยทะเลสาบทั้งสองด้าน และในเมืองยังเต็มไปด้วยร่องรอยทางประวัติศาสตร์ตั้งแต่ยุคสมัยโรมันรวมทั้งกำแพงเมืองที่ถูกสร้างขึ้นเพื่อป้องกันภัยจากสงคราม อีกสิ่งหนึ่งที่ดึงดูดนักท่องเที่ยวได้ไม่แพ้กัน คือ น้ำพุร้อนธรรมชาติที่ผุดขึ้นมาจากใต้ทะเลสาบ ถูกค้นพบโดยชาวโรมันตั้งแต่เมื่อ 2,000 ปีก่อน โดยเชื่อกันว่าเป็นน้ำพุร้อนที่มีอุณหภูมิสูงถึง 69 องศาเซลเซียสและอุดมไปด้วยแร่ธาตุกำมะถัน ซึ่งเป็นแร่ธาตุที่สำคัญในการใช้รักษาโรคของชาวโรมันในสมัยนั้น





เที่ยง

อิสระรับประทานอาหารกลางวัน

ได้เวลาสมควรเดินทางสู่เมืองเบรสชา (Brescia) ตั้งอยู่ในแคว้นลอมบาร์เดีย เชนาแอลป์ ทางตอนเหนือของอิตาลี เป็นเมืองโบราณของพวกเคลติก เป็นที่ตั้งของอาณานิคมโรมันเมื่อ 27 ปีก่อนคริสต์ศักราช และอดีตถูกใช้เป็นส่วนหนึ่งของเส้นทางในการเดินทางระหว่างเมืองโบโลญญา จนถึงเทือกเขาแอลป์ในสมัยโรมัน จึงทำให้เมืองแห่งนี้เต็มไปด้วยบ้านเรือนที่สวยงาม ชมจัตุรัส Piazza Paolo VI หรือที่รู้จักกันว่า Piazza Duomo ซึ่งเป็นที่ตั้งของสองมหาวิหาร ทั้งหลังเก่าและหลังใหม่ที่อยู่ติดกัน ได้แก่ The Summer Cathedral of Santa Maria Assunta (the Duomo Nuovo) และ The Winter Cathedral of Santa Maria Assunta (the Duomo Vecchio), ที่ถูกสร้างขึ้นในช่วงศตวรรษที่ 17 ที่ได้รับศิลปะโรมาเนสก์ จากนั้นเดินต่อเพียงไม่กี่ก้าว ชมจัตุรัส Piazza Loggia โดดเด่นด้วยการผสมผสานสไตล์ต่างๆ อันงดงาม และได้รับอิทธิพลจากเวนิสอย่างชัดเจน จากนั้นอิสระให้ท่านได้เดินเล่นตามอริยาศัย บริเวณจัตุรัส ที่รายล้อมด้วยร้านอาหาร ร้านขนมให้ท่านได้ลิ้มลอง

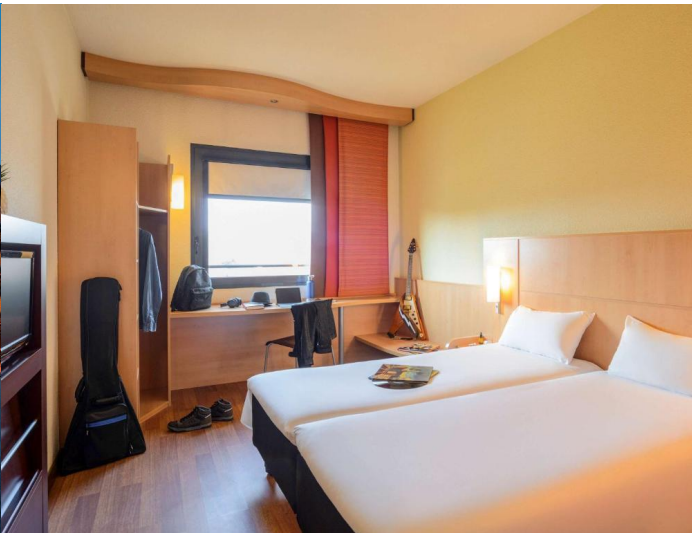




ได้เวลาอันสมควรนำท่านเดินทางเข้าสู่เมืองมิลาน (Milan) หรือที่ชาวอิตาเลียนเรียกกันว่า มิลาโน (Milano) เมืองที่เต็มไปด้วยแฟชั่นและศิลปะ เช่นภาพวาดสีเฟรสโกที่มีชื่อเสียงโด่งดัง และยังเป็นเมืองที่สำคัญทางธุรกิจของอิตาลีอีกด้วย แม้จะไม่ใช่เมืองหลวงของอิตาลี แต่มิลานได้ชื่อว่าเป็นเมืองหลวงแห่งโลกแฟชั่นแข่งกับปารีสในประเทศฝรั่งเศส



คำ รับประทานอาหารค่ำ
นำท่านเดินทางเข้าสู่โรงแรมที่พัก Ibis Milano Malpensa Airport Hotel หรือเทียบเท่า





6

มิลาน – ทำอากาศยานมิลานโน้มัลเปนซา - ทำอากาศยานนานาชาติมัสกัต

เช้า

รับประทานอาหารเช้า ณ โรงแรมที่พัก

นำท่านเที่ยวชมเมืองมิลาน (Milan) หรือที่คนอิตาลีเรียกว่า มิลาโน (Milano) เป็นเมืองหลวงทางแฟชั่นของโลก แข่งขันกับปารีสในประเทศฝรั่งเศส เป็นศูนย์กลางทางธุรกิจของอิตาลี นอกจากนั้นยังมีภาพวาดเพรสโกโก้ที่มีชื่อเสียงโด่งดัง ผ่านชม CASTELLO SFORZESCO ปราสาทโบราณที่เดิมเป็นป้อมสำคัญที่ชื่อ ป้อม VISCONTI และบูรณะขึ้นใหม่ให้เป็นปราสาทโดย FRANCESCO SFORZA ในศตวรรษที่ 15 ปัจจุบันนี้เป็นพิพิธภัณฑ์ที่เก็บผลงานทางศิลปะชิ้นเอกที่ตระกูล SFORZA เก็บรวบรวมและรักษาติดต่อกันมาหลายชั่วอายุ จากนั้นชมมหาวิหารดูโอโม แห่งมิลาน (Duomo) (ภายนอก) มหาวิหารนี้สร้างในสถาปัตยกรรมแบบโกธิก เป็นมหาวิหารที่ใหญ่เป็นอันดับสองรองจากมหาวิหารเซนต์ปีเตอร์ในกรุงวาติกัน เริ่มสร้างขึ้นในปี ค.ศ.1386 แต่มาแล้วเสร็จ 400 กว่าปีหลังจากนั้น คือปี ค.ศ.1813 ด้านนอกเป็นยอดแหลม 135 ยอด มีรูปสลักหินอ่อนจากยุคต่างๆ ประดับอยู่กว่าสามพันรูป ยอดที่สูงที่สุดประดับด้วยรูปสลักพระแม่มารีย์สูง 4 เมตร หุ้มด้วยทองคำทั้งองค์ มีชื่อว่า มาดอนนินา (Madonnina)

เที่ยง

อิสระรับประทานอาหารกลางวัน

อิสระให้ท่านถ่ายภาพและช้อปปิ้งตามอัธยาศัย ณ กัลเลเรีย วิตโตริโอ เอมานูเอล หรือ ถนน Via Monte Napoleone ถนนที่รวบรวมแบรนด์แฟชั่นตั้งแต่ Street Brand จนถึง Luxury Brand ให้ท่านได้ช้อปปิ้งอย่างจุใจ





- ค่า อีสรรับประทานอาหารค่า
นำท่านเดินทางสู่ท่าอากาศยานนานาชาติมีลเพนซ่า
21.30 น. ออกเดินทางสู่ ท่าอากาศยานนานาชาติมีลส์กัด ประเทศโอมาน โดยสายการบิน OMAN AIR (WY) เที่ยวบินที่ WY144 (บริการอาหารและเครื่องดื่มบนเครื่อง) (ใช้เวลาบินประมาณ 6 ชม. 15 นาที)

7 ท่าอากาศยานนานาชาติมีลส์กัด - ท่าอากาศยานสุวรรณภูมิ

- 06.45 น. เดินทางถึง ท่าอากาศยานนานาชาติมีลส์กัด ประเทศโอมาน นำท่านแวะพักผ่อนเพื่อเดินทางสู่ ประเทศไทย (รอแวะเปลี่ยนเครื่องประมาณ 2 ชั่วโมง 20 นาที)
09.05 น. ออกเดินทางสู่ ประเทศไทย โดย สายการบิน OMAN AIR (WY) เที่ยวบินที่ WY815 (ใช้เวลาบินประมาณ 5 ชั่วโมง 40 นาที)
17.45 น. เดินทางถึงท่าอากาศยานสุวรรณภูมิโดยสวัสดิภาพ



เที่ยวบิน/ที่นั่งบนเครื่องบิน (สายการบินเป็นผู้กำหนด)
โรงแรม เมนูอาหาร และโปรแกรมการเดินทางอาจมีการสลับสับเปลี่ยน หรือเปลี่ยนแปลงได้ตามความเหมาะสม โดยมีต้องแจ้งให้ทราบล่วงหน้า อันเนื่องมาจากเหตุการณ์ต่างๆ ที่อาจเกิดขึ้นจากเหตุสุดวิสัย เช่น เหตุการณ์ทางธรรมชาติ การเมือง สภาพอากาศไม่เอื้ออำนวย รวมไปถึงสถานะห้องพักของแต่ละโรงแรม ทั้งนี้ทางบริษัทจะคำนึงถึงความปลอดภัยและผลประโยชน์ของผู้เดินทางเป็นสำคัญ โดยมีตัวแทนบริษัท (มัคคุเทศก์, หัวหน้าทัวร์, คนขับรถของแต่ละสถานที่) เป็นผู้บริหารเวลาปรับเปลี่ยนตามความเหมาะสม และหากลูกค้าท่านใดจะมีการจองตั๋วเครื่องบินภายในประเทศ รถโดยสารภายในประเทศ หรือรถไฟ กรุณาแจ้งและสอบถามกับเจ้าหน้าที่ของบริษัททราบ ก่อนจองทุกครั้ง ไม่เช่นนั้นบริษัทขอสงวนสิทธิ์ในการรับผิดชอบ ทุกกรณีหากมีการเปลี่ยนแปลงใดๆ
หนังสือเดินทางจะต้องเหลืออายุการใช้งานมากกว่า 6 เดือน

อัตราค่าบริการนี้รวม

- ค่าตัวเครื่องบินไป-กลับพร้อมคณะ
- ค่าภาษีสนามบินทุกแห่งที่ระบุตามรายการ
- ค่าน้ำหนักกระเป๋าสัมภาระท่านละไม่เกิน 30 กิโลกรัม และถือขึ้นเครื่องไม่เกิน 7 กิโลกรัม
- ค่ารถรับ-ส่ง และนำเที่ยวตามรายการ พร้อมคนขับรถที่ชำนาญเส้นทาง (ระยะเวลาขับรถ ตามที่กฎหมายในประเทศไทยนั้นๆระบุ)
- ค่าที่พักตามที่ระบุในรายการ พักห้องละ 2 ท่าน





โรงแรมส่วนใหญ่จะไม่มีเครื่องปรับอากาศ เนื่องจากอยู่ในแถบที่มีอุณหภูมิต่ำ และราคาโรงแรมจะปรับขึ้น 3-4 เท่าตัว หากวันเข้าพักตรงกับงานเทศกาลเทรดแฟร์ หรือการประชุมต่างๆ อันเป็นผลที่ทำให้ต้องมีการปรับเปลี่ยนย้ายเมือง โดยคำนึงถึงความเหมาะสมเป็นหลัก เนื่องจากการวางแผนห้องพักของแต่ละโรงแรมแตกต่างกัน จึงอาจทำให้ห้องพักแบบห้องเดี่ยว (Single) , ห้องคู่ (Twin/Double) ห้องพักต่างประเภทอาจจะไม่ติดกัน หรือ อยู่คนละชั้นกัน และบางโรงแรมอาจจะไม่มีห้องพักแบบ 3 ท่าน/3 เตียง (Triple Room) ทางบริษัทขอสงวนสิทธิ์ในการเรียกเก็บเงินเพิ่มเติมในกรณีที่มีการแยกห้องพัก โรงแรมในบางที่มีลักษณะเป็น Traditional Building ห้องที่เป็นห้องเดี่ยวอาจเป็นห้องที่มีขนาดกะทัดรัด และไม่มีอ่างอาบน้ำ ซึ่งขึ้นอยู่กับการออกแบบของแต่ละโรงแรมนั้นๆ และห้องแต่ละห้องอาจมีลักษณะแตกต่างกัน ****กรณีที่มีการจัดงานประชุมนานาชาติ (Trade Fair) เป็นผลให้ค่าโรงแรมสูงขึ้นมาก และห้องพักในเมืองเต็ม บริษัทฯ ขอสงวนสิทธิ์ในการปรับเปลี่ยนหรือย้ายเมือง เพื่อให้เกิดความเหมาะสม**

- ค่าเข้าชมสถานที่ต่างๆ ตามรายการ
- ค่าอาหารตามมื้อที่ระบุในรายการ
- ค่ามัคคุเทศก์ผู้มีประสบการณ์นำเที่ยวคอยบริการและอำนวยความสะดวกตลอดการเดินทาง
- ค่าประกันอุบัติเหตุระหว่างเดินทาง วงเงินท่านละ 1,000,000 บาท (เงื่อนไขตามกรมธรรม์)

อัตราค่าบริการนี้ ไม่ รวม

- ค่าภาษีมูลค่าเพิ่ม 7% และภาษีหัก ณ ที่จ่าย 3%
- ค่าธรรมเนียมการยื่นวีซ่ายุโรปหรือกลุ่มเชงเก้นวีซ่า (ค่าวีซ่าโดยประมาณ 4,500-6,000 บาทขึ้นอยู่กับอัตราแลกเปลี่ยนของสถานทูตกำหนด) ****ชำระกับเจ้าหน้าที่วีซ่า ณ วันยื่น****
- ค่าใช้จ่ายส่วนตัวนอกเหนือจากรายการที่ระบุ เช่น ค่าทำหนังสือเดินทาง, ค่าโทรศัพท์, ค่าอินเทอร์เน็ต, ค่าซักรีด, มินิบาร์ในห้อง รวมถึงค่าอาหารพิเศษนอกเหนือจากที่ทัวร์กำหนด และรวมถึงการรีเคสอาหารพิเศษต่าง ๆ เช่น อาหารเจ อาหารมังสวิรัต และอาหารอิสลาม มุสลิม อาหารทะเล เป็นต้น รวมไปถึงเครื่องดื่มที่สั่งเพิ่มนอกเหนือรายการ ค่าธรรมเนียมหนังสือเดินทาง, ค่าน้ำหนักเกินจากทางสายการบินกำหนด, ค่ารักษาพยาบาล กรณีเกิดการเจ็บป่วยจากโรคประจำตัว, ค่ากระเป๋าเดินทางหรือของมีค่าที่สูญหายในระหว่างการเดินทาง เป็นต้น
- ค่าทิปคนขับรถและ มัคคุเทศก์ท้องถิ่น ท่านละ 3,000 บาท ชำระที่สนามบิน ณ วันเดินทาง
- ค่าทิปหัวหน้าทัวร์ โดยมาตรฐานทั่วไป “ขั้นต่ำ” 2Euro/ท่าน/วัน (ทั้งนี้ท่านสามารถให้เพิ่มเติมได้ตามความพึงพอใจ)
- ค่าธรรมเนียมน้ำมัน และภาษีสนามบิน ในกรณีที่สายการบินมีการปรับขึ้นราคา
- ค่าพนักงานยกกระเป๋า ณ โรงแรมที่พัก (ทางบริษัทฯ ไม่ได้จัดให้แก่ท่านเนื่องจากป้องกันการสูญหายจากมิจฉาชีพที่แฝงตัวเข้ามาในโรงแรมที่พักและเพื่อความสะดวกรวดเร็วในการเข้าห้องพักสำหรับทุกท่าน)
- ค่าตรวจ RT-PCR TEST (ถ้ามี)





เงื่อนไขการให้บริการ

- ในการจองกรุณา **ชำระค่าทัวร์มัดจำทัวร์ท่านละ 40,000 บาท** พร้อมหน้าพาสปอร์ต หากไม่ชำระตามที่บริษัทกำหนด ขออนุญาตตัดที่นั่งเพื่อให้ลูกค้าท่านอื่นที่รอที่นั่งอยู่โดยอัตโนมัติ และ **ต้องชำระค่าทัวร์ส่วนที่เหลือก่อนเดินทางอย่างน้อย 35 วัน** หากท่านไม่ชำระเงินหรือไม่ชำระเงินตามกำหนดให้ถือว่าท่านสละสิทธิในการเดินทางนั้น ๆ
- เมื่อท่านออกเดินทางไปกับคณะแล้ว ท่านงดการใช้บริการรายการใดรายการหนึ่ง หรือไม่เดินทางพร้อมคณะถือว่าท่านสละสิทธิไม่อาจเรียกร้องค่าบริการ และเงินมัดจำคืน ไม่ว่ากรณีใดๆ ทั้งสิ้น
- เมื่อท่านได้ชำระเงินมัดจำหรือทั้งหมด ไม่ว่าจะเป็นการชำระผ่านตัวแทนของบริษัทฯ หรือชำระโดยตรงกับทางบริษัทฯ ทางบริษัทฯ จะขอถือว่าท่านรับทราบและยอมรับในเงื่อนไขต่างๆของบริษัทฯ ที่ได้ระบุไว้โดยทั้งหมด
- เนื่องจากตัวเครื่องบินเป็นตัวราคาพิเศษ เมื่อออกตัวไปแล้วในกรณีที่ท่านไม่สามารถเดินทางพร้อมคณะไม่ว่าด้วยเหตุผลใดก็ตาม ตัวเครื่องบินไม่สามารถนำมาเลื่อนวันหรือคืนเงินได้

การยกเลิก

- ยกเลิกการเดินทางมากกว่า 30 วันก่อนเดินทางทุกกรณี เก็บค่าบริการ 5,000 บาท และค่าใช้จ่ายตามจริงที่เกิดขึ้น เช่น ค่าตัวเครื่องบิน ค่าโรงแรมที่พัก เป็นต้น
- ยกเลิกการเดินทางน้อยกว่า 30 วันก่อนเดินทางทุกกรณี เก็บค่าบริการทัวร์เต็มจำนวน
- กรณีผู้เดินทาง เกิดอุบัติเหตุ, เจ็บป่วย, เสียชีวิต ทำให้ไม่สามารถเดินทางได้ จะต้องมีการรับรองแพทย์ เพื่อยืนยันกับสายการบินและตัวแทนบริษัทที่ต่างประเทศ (**ขึ้นอยู่กับดุลพินิจของสายการบินและบริษัทต่างประเทศ**) ทั้งนี้ท่านจะต้องเสียค่าใช้จ่ายที่ไม่สามารถเรียกคืนได้ เช่น ค่าธรรมเนียมในการมัดจำตัว ค่าตัวเครื่องบิน ค่าธรรมเนียมวีซ่าและค่าบริการยื่นวีซ่า (กรณีที่ท่านยื่นวีซ่าแล้ว) ค่าโรงแรม ค่าร้านอาหาร ค่าเช่าสถานที่ต่างๆ เป็นต้น
- ค่าส่วนต่างกรณีที่ถูกปรับออกเดินทางไม่ครบตามจำนวน (กรุณาตรวจสอบรายละเอียดเพิ่มเติม)

หมายเหตุ

- ทางบริษัทขอสงวนสิทธิ์ในการยกเลิกการเดินทางในกรณีที่มียกห้องเที่ยวร่วมเดินทางน้อยกว่า 15 ท่าน โดยจะแจ้งให้ทราบล่วงหน้าอย่างน้อย 14 วันก่อนการเดินทาง
- บริษัทฯ ขอสงวนสิทธิ์ในการเปลี่ยนแปลงรายละเอียดทัวร์บางประการ เมื่อเกิดเหตุสุดวิสัย อาทิเช่น เที่ยวบิน รายการท่องเที่ยว โรงแรมที่พัก ร้านอาหาร สามารถเปลี่ยนแปลงได้ตามความเหมาะสม
- ทางบริษัทฯ จะไม่รับผิดชอบใดๆ ทั้งสิ้น หากเกิดกรณีความล่าช้าจากสายการบิน, สายการบินยกเลิกเที่ยวบิน, การประท้วง, การนัดหยุดงาน, การก่อกองกำลัง, โรคระบาด, ภัยธรรมชาติ, อุบัติเหตุต่างๆ, หรือกรณีที่ท่านถูกปฏิเสธ การเข้าหรือออกเมืองจากเจ้าหน้าที่ตรวจคนเข้าเมือง หรือเจ้าหน้าที่กรมแรงงานทั้งจากไทย และต่างประเทศ ซึ่งอยู่นอกเหนือความควบคุมของบริษัท
- ราคานี้คิดตามราคาตัวเครื่องบินในปัจจุบัน หากราคาตัวเครื่องบินปรับสูงขึ้น บริษัทฯ ขอสงวนสิทธิ์ที่จะปรับราคาตัวเครื่องบินตามสถานการณ์ดังกล่าว เช่น การปรับขึ้นของค่าภาษีน้ำมันจากสถานการณ์ปัจจุบัน โดยบริษัทจะเรียกเก็บตามจริง
- หนังสือเดินทางต้องมีอายุเหลือการใช้งานมากกว่า 6 เดือน (นับจากวันเดินทางกลับ) และบริษัทฯ รับเฉพาะผู้มีจุดประสงค์เดินทางเพื่อท่องเที่ยวเท่านั้น





6. ทางบริษัทฯจะไม่รับผิดชอบใดๆ ทั้งสิ้น หากท่านใช้บริการของทางบริษัทฯไม่ครบ อาทิ ไม่เที่ยวบางรายการ, ไม่ทานอาหารบางมื้อ เนื่องด้วยค่าใช้จ่ายทุกอย่าง ทางบริษัทฯได้มีการชำระค่าใช้จ่ายให้ตัวแทนต่างประเทศแบบเหมาขาดก่อนออกเดินทางแล้ว
7. ทางบริษัทฯจะไม่รับผิดชอบใดๆ ทั้งสิ้น หากเกิดสิ่งของสูญหายจากการโจรกรรม และ/หรือ เกิดอุบัติเหตุที่เกิดจากความประมาทของตัวนักท่องเที่ยวเอง เช่น กระเป๋าสูญหายระหว่างการเดินทาง
8. หากในขณะของท่านมีผู้ต้องการดูแลพิเศษ นั่งรถเข็น (WHEELCHAIR), เด็ก, ผู้สูงอายุ, มีโรคประจำตัว หรือไม่สะดวกในการเดินทางท่องเที่ยวในระยะเวลาเกินกว่า 4 - 5 ชั่วโมงติดต่อกัน ท่านและครอบครัวต้องให้การดูแลสมาชิกภายในครอบครัวของท่านเอง เนื่องจากการเดินทางเป็นหมู่คณะ หัวหน้าทัวร์มีความจำเป็นต้องดูแลคณะทัวร์ทั้งหมด (โปรดแจ้งให้ทางบริษัทฯ ทราบล่วงหน้าก่อนทำการจอง)
9. มัคคุเทศก์ พนักงาน หรือตัวแทนของทางบริษัท ไม่มีอำนาจในการให้คำสัญญาใดๆ แทนบริษัท เว้นแต่ มีเอกสารลงนามโดยผู้มีอำนาจของบริษัทกำกับเท่านั้น
10. เมื่อท่านตกลงชำระเงินไม่ว่าทั้งหมดหรือบางส่วนกับทางบริษัทฯ ทางบริษัทฯจะถือว่าท่านได้ยอมรับในเงื่อนไขข้อตกลงต่างๆ ที่ได้รับไปแล้วทั้งหมด
11. ทางบริษัทฯ เริ่มต้น และจบ การบริการ ที่สนามบินสุวรรณภูมิ กรณีที่ท่านเดินทางมาจากต่างจังหวัด หรือต่างประเทศ และจะสำรองตั๋วเครื่องบิน หรือพาหนะอย่างหนึ่งอย่างใดที่ใช้ในการเดินทางมาสนามบิน ทางบริษัทฯจะไม่รับผิดชอบค่าใช้จ่ายเนื่องจากเป็นค่าใช้จ่ายที่นอกเหนือจากโปรแกรมการเดินทางของบริษัท
12. เอกสารต่างๆที่ใช้ในการยื่นวีซ่าท่องเที่ยวทวีปยุโรป ทางสถานทูตเป็นผู้กำหนดออกมา มิใช่บริษัททัวร์เป็นผู้กำหนด ท่านที่มีความประสงค์จะยื่นวีซ่าท่องเที่ยวทวีปยุโรป กรุณาจัดเตรียมเอกสารให้ถูกต้อง และครบถ้วนตามที่สถานทูตต้องการ เพราะจะมีผลต่อการพิจารณาวีซ่าของท่าน บริษัททัวร์เป็นแต่เพียงตัวกลาง และอำนวยความสะดวกในการยื่นวีซ่าเท่านั้น มิได้เป็นผู้พิจารณาวีซ่าให้กับท่าน

13. กรณีวีซ่าที่ท่านยื่นไม่ผ่านการพิจารณา และคณะสามารถออกเดินทางได้ ท่านจะต้องเสียค่าใช้จ่ายจริงที่เกิดขึ้นดังต่อไปนี้

- ค่าธรรมเนียมการยื่นวีซ่าและค่าบริการ ทางสถานทูตจะไม่คืนค่าธรรมเนียมใดๆทั้งสิ้นแม้ว่าจะผ่านหรือไม่ผ่านการพิจารณา
- ค่าตั๋วเครื่องบิน ซึ่งตัวเป็นเอกสารที่สำคัญในการยื่นวีซ่า หากท่านไม่ผ่านการพิจารณา ทางบริษัทฯจะดำเนินการขอทำ REFUND กับสายการบิน ทั้งอยู่ขึ้นอยู่กับเงื่อนไขของสายการบิน แต่หากมีการออกตั๋วเครื่องบินเรียบร้อยแล้ว จะไม่สามารถ REFUND คืนเงินได้ทุกกรณี
- ค่าห้องพักในทวีปยุโรป ทางบริษัทฯต้องดำเนินการขอทำ REFUND กับตัวแทนต่างประเทศ เนื่องด้วยบริษัทฯได้มีการชำระค่าใช้จ่ายให้ตัวแทนต่างประเทศแบบเหมาขาดก่อนออกเดินทางแล้ว ทั้งนี้ขึ้นอยู่กับเงื่อนไขการยกเลิกของแต่ละโรงแรม
- หากท่านผ่านการพิจารณาวีซ่า แล้วยกเลิกการเดินทางทางบริษัทขอสงวนสิทธิ์ในการยึดค่าใช้จ่ายทั้งหมด 100%
- ค่าส่วนต่างกรณีที่ถูกปรับออกเดินทางไม่ครบตามจำนวน (กรุณาตรวจสอบรายละเอียดเพิ่มเติม)

หมายเหตุ : แต่ละประเทศมีเงื่อนไขให้นักท่องเที่ยวจะต้องมีประกันสุขภาพและประกันการเดินทางที่แตกต่างกัน (ค่าประกันสุขภาพไม่รวมอยู่ในค่าทัวร์ ค่าใช้จ่ายขึ้นอยู่กับแต่ละประเทศนั้นๆ) และเงื่อนไขต่างๆข้างต้นสามารถเปลี่ยนแปลงตามความเหมาะสมโดยมีต้องแจ้งให้ทราบล่วงหน้า ทั้งนี้ทางบริษัทฯ ยึดตามประกาศของทางรัฐฯและประเทศที่เดินทางเป็นหลัก ทางบริษัทฯจะคำนึงถึงความปลอดภัยและประโยชน์ของผู้เดินทางเป็นสิ่งสำคัญ *กรุณาอ่านเงื่อนไขข้อตกลงอย่างละเอียดก่อนทำการจองทัวร์หรือชำระเงิน* จากนั้นจะถือว่าผู้เดินทางรับทราบตามข้อกำหนด หากเกิดความเสียหายใดๆขึ้น ทางบริษัทฯจะไม่รับผิดชอบทุกกรณี





เอกสารที่ใช้ประกอบในการยื่นวีซ่า (ต้องมาแสดงตัวที่สถานทูตพร้อมสแกนนิ้วมือทุกท่าน)

1.หนังสือเดินทาง Passport (ตัวจริง)

- มีหน้าเหลือสำหรับประทับตราวีซ่า อย่างน้อย 2 หน้า อายุใช้งานเหลือไม่น้อยกว่า 6 เดือน นับจากวันที่เดินทางกลับ พร้อมสำเนาหน้าที่มีรูปถ่าย และ ทุกหน้าที่มีตราประทับวีซ่า
- หนังสือเดินทางเล่มเก่า พร้อมสำเนา (ถ้ามี)

2.รูปถ่ายสี ฉากหลังเป็นสีขาวเท่านั้น ขนาด กว้าง 3.5 ซม. สูง 4.5 ซม. จำนวน 3 รูป (ถ่ายไม่เกิน 6 เดือน) หน้าตรง ห้ามสวมแว่นตาหรือเครื่องประดับ ไม่ใส่คอนแทคเลนส์ ไม่ยิ้มเห็นฟัน ขึ้นอยู่กับประเทศที่จะเดินทาง ภาพถ่ายจะต้องครอบคลุมถึงศีรษะและด้านบนของหัวไหล่ โดยต้องเห็นใบหน้าอย่างชัดเจน เห็นหน้าผากและใบหูชัดเจน

3.หลักฐานแสดงสถานะการทำงาน 1 ชุด

*กรณีเจ้าของกิจการ หลักฐานทางการค้า เช่น หนังสือรับรองบริษัทจากกระทรวงพาณิชย์หรือใบทะเบียนการค้า ที่มีชื่อผู้เดินทางหรือสำเนาใบเสียภาษีร้านค้า (ภพ.20) อายุย้อนหลังไม่เกิน 3 เดือน (นับจากเดือนที่จะเดินทาง) พร้อมแปลเป็นภาษาอังกฤษ

*กรณีพนักงาน ใช้หนังสือรับรองการทำงาน (ตัวจริง) เป็นภาษาอังกฤษ ระบุตำแหน่ง เงินเดือน วันที่เริ่มต้นงาน พร้อมระบุวันลาหยุดที่จะเดินทางสำหรับทริปนี้ *ควรให้ตรงกับวันที่จะเดินทางตามโปรแกรมจริง* อายุย้อนหลังไม่เกิน 1 เดือน (นับจากวันที่ได้ควียื่นวีซ่า) พร้อมสลิปเงินเดือนย้อนหลัง 3 เดือน (หากมี)

*กรณีข้าราชการ หนังสือรับรองจากต้นสังกัด (ตัวจริง) เป็นภาษาอังกฤษ ระบุตำแหน่ง เงินเดือน วันที่เริ่มต้นงาน พร้อมระบุวันลาหยุดที่จะเดินทางสำหรับทริปนี้ *ควรให้ตรงกับวันที่จะเดินทางตามโปรแกรมจริง* อายุย้อนหลังไม่เกิน 1 เดือน (นับจากวันที่ได้ควียื่นวีซ่า) พร้อมสลิปเงินเดือนย้อนหลัง 3 เดือน (หากมี)

*กรณีนักเรียนและนักศึกษา หนังสือรับรองการเป็นนักเรียนหรือนักศึกษา (ตัวจริง) เป็นภาษาอังกฤษจากสถาบันที่ศึกษาอยู่ อายุย้อนหลังไม่เกิน 1 เดือน (นับจากวันที่ได้ควียื่นวีซ่า)

(ชื่อ-สกุลต้องตรงตามหน้าพาสปอร์ต ใช้คำว่า "TO WHOM IT MAY CONCERN" แทนชื่อสถานที่ยื่น)

4.หลักฐานการเงิน (Bank Statement) (ควรอัปเดตวันที่ และยอดสุดท้ายในการขอเอกสารก่อนวันยื่นวีซ่า ไม่เกิน 7 วัน)

- กรณีผู้เดินทาง ออกค่าใช้จ่ายเอง Bank Statement บัญชีออมทรัพย์ส่วนตัวของผู้เดินทาง ย้อนหลัง 6 เดือน โดยต้องมีเลขที่บัญชีระบุอยู่ทุกหน้า มีตราประทับและลายเซ็นของธนาคาร (สถานทูตพิจารณาบัญชีออมทรัพย์เป็นอันดับแรก) แต่ในกรณีที่ยอดเงินในบัญชีออมทรัพย์ไม่ถึง 6 หลัก สามารถแนบ Statement สมุดบัญชีฝากประจำเพิ่มเติมในการยื่นได้) (สถานทูตไม่รับบัญชีกระแสรายวัน)

- กรณีผู้เดินทางไม่ได้ออกค่าใช้จ่ายเอง (บุคคลที่สามารถรับรองค่าใช้จ่ายได้ ต้องเป็น พ่อ แม่ พี่น้อง ที่มีสายเลือดเดียวกัน หรือสามีภรรยา เท่านั้น) และต้องขอหนังสือรับรองค่าใช้จ่ายในการเดินทางจากธนาคาร (Bank Sponsor) และ Statement ย้อนหลัง 3 เดือนของบุคคลที่ออกค่าใช้จ่าย เอกสารแสดงความสัมพันธ์ระหว่างผู้ที่ออกให้และผู้ที่ถูกรับรองค่าใช้จ่ายให้ เช่น สำเนาทะเบียนสมรส สูติบัตร ทะเบียนบ้าน พร้อมแปลเป็นภาษาอังกฤษ





- กรณีเด็กอายุต่ำกว่า 20 ปีบริบูรณ์ หากเด็กไม่ได้เดินทางกับบิดา/มารดาคนใดคนหนึ่ง หรือบิดามารดาไม่ได้เดินทางทั้งสองคน ต้องมีจดหมายยินยอมให้เดินทางไปต่างประเทศจากบิดาและมารดาซึ่งจดหมายต้องออกโดยที่ว่าการอำเภอโดยระบุประเทศและวันเดินทาง (ตัวจริง) (ภาษาอังกฤษ)
- หากเด็กไม่ได้เดินทางพร้อมกับบิดาและมารดา ทั้งบิดาและมารดาจะต้องคัดหนังสือระบุยินยอมให้บุตรเดินทางไปต่างประเทศกับใคร มีความสัมพันธ์เป็นอะไรกันกับเด็ก จากอำเภอต้นสังกัด พร้อมแนบสำเนาบัตรประชาชนหรือหน้าพาสปอร์ตบิดาและมารดา (ภาษาอังกฤษ)
- กรณีเด็กที่บิดา-มารดาหย่าร้าง จะต้องแนบสำเนาใบหย่า และมีการสลักหลังโดยมีรายละเอียดว่าฝ่ายใดเป็นผู้มีอำนาจปกครองบุตรแต่เพียงผู้เดียว
- กรณีเด็กอายุต่ำกว่า 18 ปี บิดา-มารดา ลงชื่อรับรองในรูปแบบฟอร์มสมัครวีซ่า พร้อมเดินทางมาสัมภาษณ์กับบุตรที่สถานทูตด้วย ทั้งสองท่าน (เฉพาะคิวเดี่ยวนั้น)

5.สำเนาบัตรประชาชน / สำเนาทะเบียนบ้าน อย่างละ 1 ชุด / สำเนาสูติบัตร 1 ชุด (กรณีอายุต่ำกว่า 20 ปี) เป็นภาษาอังกฤษ
6.สำเนาทะเบียนสมรส / สำเนาทะเบียนหย่า / สำเนาใบมรณะบัตร (กรณีหม้าย) / สำเนาใบเปลี่ยนชื่อ-สกุล อย่างละ 1 ชุด (ถ้ามี) เป็นภาษาอังกฤษ

*** กรณีที่สถานทูตมีการเรียกสัมภาษณ์ กรุณาเตรียมเอกสารตัวจริงทั้งหมด ไปในวันนัดสัมภาษณ์ด้วย ***
***สถานทูตอาจมีการขอเอกสารอย่างอื่นเพิ่มเติม ตามดุลพินิจของสถานทูต อย่างกะทันหัน จึงขอความกรุณาเตรียมเอกสารเพิ่มเติมให้ครบถ้วน ตามที่สถานทูตขอ เพื่อความสะดวกในการพิจารณาอนุมัติ ออกวีซ่าสำหรับสถานทูต ***

- การบิดเบือนข้อเท็จจริงประการใดก็ตามอาจจะถูกระงับมิให้เดินทางเข้าประเทศในกลุ่มชงเก้นเป็นการถาวร และถึงแม้ว่าท่านจะถูกปฏิเสธ วีซ่าสถานทูตไม่คืนค่าธรรมเนียมที่ได้ชำระไปแล้วและหากต้องการขอยื่นคำร้องใหม่ก็ต้องชำระค่าธรรมเนียมใหม่ทุกครั้ง
- หากสถานทูตมีการสุ่มเรียกสัมภาษณ์บางท่าน ทางบริษัทฯขอความร่วมมือในการเชิญท่านไปสัมภาษณ์ตามนัดหมาย และโปรดแต่งกายสุภาพ ทั้งนี้ทางบริษัทฯ จะส่งเจ้าหน้าที่ไปอำนวยความสะดวกและประสานงานตลอดเวลาและหากสถานทูตขอเอกสารเพิ่มเติมทางบริษัทใคร่ขอรบกวนท่านจัดส่งเอกสารดังกล่าวเช่นกัน
- กรณีที่ท่านยกเลิกการเดินทางภายหลังจากได้วีซ่าแล้ว ทางบริษัทฯขอสงวนสิทธิ์ในการแจ้งสถานทูตยกเลิกวีซ่า ของท่าน เนื่องจากการขอวีซ่าในแต่ละประเทศจะถูกบันทึกไว้เป็นสถิติในนามของบริษัทฯ
- ทางสถานทูตจะรับพิจารณาเฉพาะท่านที่มีเอกสารพร้อมและมีความประสงค์ที่จะเดินทางไปท่องเที่ยวยังประเทศตามทีระบุเท่านั้น การปฏิเสธวีซ่าอันเนื่องมาจากหลักฐานในการขอยื่นวีซ่าปลอมหรือผิดวัตถุประสงค์ในการยื่นขอวีซ่าท่องเที่ยว ทางบริษัทฯ ขอสงวนสิทธิ์ในการคืนเงินทุกกรณี





หมายเหตุ : ใช้เวลาทำการอนุมัติวีซ่านับจากวันยื่นประมาณ 10-15 วันทำการ เอกสารกรุณาเตรียม 1 ชุด ยกเว้น เอกสารที่ออกจากทางราชการและทางธนาคารขอเป็นความจริง 1 ชุด และสำเนา 1 ชุด ในวันยื่นวีซ่าหนังสือเดินทางต้องนำส่งเข้าสถานทูตและระหว่างรอผลการอนุมัติวีซ่า ไม่สามารถดึงหนังสือเดินทางออกมาได้ การยื่นวีซ่าแต่ละครั้งกับบริษัททัวร์ จะต้องทำการยื่นวีซ่า ประเภทหมู่คณะ เท่านั้น โดยการยื่นเป็นหมู่คณะ ต้องมีจำนวน 15 คน ขึ้นไป โดยทางศูนย์รับยื่น จะเป็นผู้กำหนดวันยื่นวีซ่าเท่านั้น ถ้าหากผู้เดินทางไม่สามารถไปยื่นวีซ่าในวันที่กำหนดได้ อาจมีค่าใช้จ่ายเพิ่มเติม





แบบฟอร์มสำหรับกรอกข้อมูลยื่นวีซ่าเชงเก้น

โปรดกรอกรายละเอียดให้ครบถ้วน เพื่อประโยชน์ในการยื่นวีซ่าของท่าน (กรุณากรอกข้อมูลเป็นภาษาอังกฤษ)

1. ชื่อ-นามสกุล (ภาษาอังกฤษ)
.....

2. ชื่อ-นามสกุลเดิมตอนเกิด (ภาษาอังกฤษ)
.....

3. เพศ ชาย หญิง

4. ที่อยู่ตามสำเนาทะเบียนบ้าน(ภาษาอังกฤษ)
.....
.....

รหัสไปรษณีย์.....

5. ที่อยู่พำนักปัจจุบัน กรณีไม่ตรงกับสำเนาทะเบียนบ้าน(ภาษาอังกฤษ)
.....
.....

รหัสไปรษณีย์.....

อีเมลแอดเดรส

6. โทรศัพท์มือถือ (โปรดระบุ) โทรศัพท์บ้าน (ถ้ามี)

7. ท่านมีแพ้อาหาร และทานอาหารได้ทุกประเภทหรือไม่ (ถ้าไม่ได้หรือแพ้อาหารโปรดระบุ เช่น ไม่ทานเนื้อวัว, แพ้กุ้ง)

- แพ้อาหาร (โปรดระบุ).....
- ไม่ทาน (โปรดระบุ).....
- ได้ทุกประเภท

8. อาชีพปัจจุบัน

ตำแหน่งงาน (ตรงกับที่ระบุในหนังสือรับรองการงาน)

9. ชื่อสถานที่ทำงาน ธุรกิจร้านค้า โรงเรียน หรือมหาวิทยาลัย หากประกอบกิจการค้าขาย) โปรดระบุอย่างชัดเจน (ที่อยู่ทำงาน).....

รหัสไปรษณีย์ โทรศัพท์ที่ทำงาน..... อีเมล.....

10. รายได้ต่อเดือน

- 11. สถานภาพ โสด หย่า แต่งงาน(ไม่จดทะเบียน)
- สมรส ม่าย แยกกันอยู่ อยู่กินฉันสามี ภรรยา

12. ชื่อ-สกุลคู่สมรส (ถ้ามี).....

วัน/เดือน/ปี เกิด..... สถานที่เกิด.....





13. ชื่อ-สกุลของบิดา
วัน/เดือน/ปี เกิด..... สถานที่เกิด
14. ชื่อ-สกุลของมารดา.....
วัน/เดือน/ปี เกิด..... สถานที่เกิด
15. ท่านมี Passport เล่มเก่าหรือไม่ ถ้ามี ขอรายละเอียดดังนี้
เลขพาสปอร์ต..... วันออก วันหมดอายุ ออกให้ ณ ประเทศ
16. ยอดเงินคงเหลือในบัญชีออมทรัพย์ (ที่ท่านใช้แสดงกับสถานทูตเพื่อยื่นคำร้องขอวีซ่า)
.....
17. วีซ่า Schengen ที่เคยได้รับในระยะเวลา 3 ปีที่ผ่านมา (โปรดระบุรหัสประเทศ และเลขวีซ่า)
 ไม่เคย
 เคยได้ ใช้ได้ตั้งแต่วันที่ ถึงวันที่
18. เคยถูกพิมพ์ลายนิ้วมือเพื่อการขอวีซ่าเช่นกันก่อนหน้านี้
 ไม่เคย
 เคยได้ (กรุณาระบุวัน/เดือน/ปี ที่ดำเนินการ หากทราบ)
19. ท่านเคยถูกปฏิเสธวีซ่าหรือไม่
 ไม่เคย
 เคยได้ (เหตุผลในการปฏิเสธ)
20. ความรับผิดชอบค่าใช้จ่ายในการดำรงชีพระหว่างการเดินทางและพำนักอยู่ของผู้ร้องขอ
 ตัวผู้ขอวีซ่าเอง
 เช็คเดินทาง
 บัตรเครดิต
 เงินสด
 มีผู้อื่นออกค่าใช้จ่ายให้ (บิดา-มารดา/ญาติ/บริษัท/องค์กร)
กรณาระบุชื่อ
ความสัมพันธ์

หมายเหตุ : ใช้เวลาทำการอนุมัติวีซ่านับจากวันยื่นประมาณ 10-15 วันทำการ เอกสารกรุณาเตรียม 1 ชุด ยกเว้น เอกสารที่ออกจากทางราชการและทางธนาคารขอเป็นความจริง 1 ชุด และสำเนา 1 ชุด ในวันยื่นวีซ่าหนังสือเดินทางต้องนำส่งเข้าสถานทูตและระหว่างรอผลการอนุมัติวีซ่า ไม่สามารถดึงหนังสือเดินทางออกมาได้ การยื่นวีซ่าแต่ละครั้งกับบริษัททัวร์ จะต้องทำการยื่นวีซ่า ประเภทหมู่คณะ เท่านั้น โดยการยื่นเป็นหมู่คณะ ต้องมีจำนวน 15 คน ขึ้นไป โดยทางศูนย์รับยื่น จะเป็นผู้กำหนดวันยื่นวีซ่าเท่านั้น ถ้าหากผู้เดินทางไม่สามารถไปยื่นวีซ่าในวันที่กำหนดได้ อาจมีค่าใช้จ่ายเพิ่มเติม

