



by VR Agency Travel & Trade Co. Ltd.  
ใบอนุญาต/Travel License: 11/11450



LINE @etravelway

Facebook @etravelway

Instagram etravelway

Phone 021166395

A07791

# HOKKAIDO

โซฮุนเคียว อาซากิกว่า ซัปโปโร



ZGCTS-2408TG

5 | 3 | TG | THAI  
วัน | คืน | บิน

สุดว้าว!! เทศกาลชมดอกทิวลิป และชมทุ่งดอกพิงค์มอส  
เช็กอินเมืองโอตารุสุดแสนโรแมนติก ช้อปปิ้งเต็มอ้อมที่ทานุกิโคจิ

เดินทาง : พ.ค. - มิ.ย. 67

ราคาเริ่ม **45,990**



★ พิเศษ!! ★ บุฟเฟ่ต์ "ซาบูซึกิ 3 ชนิด"  
บียงย่าง "ยากินิกุ" และ "ซาบู" สไตล์ญี่ปุ่น

✓ เกี่ยวครบทุกวัน ไม่มีอิสระ



★ แคมป์ฟรี!! ★  
ประกันอุบัติเหตุ

15 คน ออกเดินทาง

อาหาร 7 มื้อ+บนเครื่อง

พักโรงแรม 3 ดาว

น้ำหนักกระเป๋า 30 กก.

LET'S GO GROUP



LINE @etravelway

@etravelway.fire

@etravelway.sky

Emergency call only : 0853642449

tour.bkk@etravelway.com

www.youtube.com/etravelway

www.etravelway.com

VS151223

Page 1 of 15





เกี่ยวกับเรา...ไม่มีวันสิ้นสุด

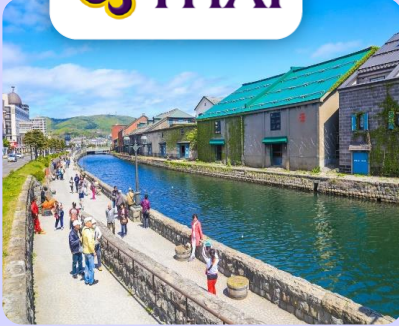
ZGCTS-2408TG

5 | 3 | TG  
วัน | คืน | บิน



# HOKKAIDO

โซฮุนเคียว อาซาฮิกาว่า ซัปโปโร



โปรแกรมเดินทาง 5 วัน 3 คืน THAI AIRWAYS

📅 พฤษภาคม - มิถุนายน 2567



น้ำหนักกระเป๋า 30 Kg



อาหาร 7 มื้อ

ราคาเริ่ม **45,990** บาท

BKK



CTS

CTS



BKK

ไฟล์ท์บิน

เวลาออก

เวลาถึง

ไฟล์ท์บิน

เวลาออก

เวลาถึง

TG670

23:55

08:20

TG671

10:00

15:50

วันที่	โปรแกรมทัวร์	อาหาร			โรงแรม
		เช้า	เที่ยง	เย็น	
1	สนามบิณสูวรรณภูมิ			✈	
2	สนามบิณชิตะ - ทำเนียบรัฐบาลเก่าฮอกไกโด - หอนาฬิกาซัปโปโร - สวนโอโตริ-อาซาฮิกาว่า-หมู่บ้านราเมนอาซาฮิกาวะ- บ่อน้ำสีฟ้า	✈	✓	✓	Asahikawa Area Hotel หรือเทียบเท่า ★★★
3	น้ำตกกิงกะและน้ำตกริวเซ - สวนทิวลิป เมืองคามิยูเบซี - อีออน มอลล์	✓	✓	✗	Asahikawa Area Hotel หรือเทียบเท่า ★★★
4	เมืองโอตารุ - คลองโอตารุ- พิพิธภัณฑ์กล่องดนตรี - นาฬิกาไอน้ำโบราณ - DUTY FREE - ทานุกิโคจิ	✓	✗	✓	Sapporo Area Hotel หรือเทียบเท่า ★★★
5	สนามบิณชิตะ - สนามบิณสูวรรณภูมิ ประเทศไทย	✓	✗	✈	

\*\* รายการทัวร์ข้างต้นอาจมีการเปลี่ยนแปลงตามความเหมาะสม \*\*



LINE @etravelway

@etravelway.fire

@etravelway.sky

Emergency call only : 0853642449

✉ tour.bkk@etravelway.com

📺 www.youtube.com/etravelway

www.etravelway.com

VS151223

Page 2 of 15







### อัตราค่าบริการ

วันเดินทาง	ราคาทัวร์/ท่าน พักห้องละ 2-3 ท่าน	ราคาทัวร์เด็ก/ท่าน (อายุไม่เกิน 12 ปี)	ราคาทัวร์ไม่รวม ตัวเครื่องบิน	ราคา ห้องพักเดี่ยว
01 - 05 พฤษภาคม 2567	49,990	49,990	39,990	8,000
02 - 06 พฤษภาคม 2567	49,990	49,990	39,990	8,000
03 - 07 พฤษภาคม 2567	49,990	49,990	39,990	8,000
04 - 08 พฤษภาคม 2567	49,990	49,990	39,990	8,000
09 - 13 พฤษภาคม 2567	45,990	45,990	35,990	8,000
10 - 14 พฤษภาคม 2567	47,990	47,990	37,990	8,000
11 - 15 พฤษภาคม 2567	47,990	47,990	37,990	8,000
16 - 20 พฤษภาคม 2567	45,990	45,990	35,990	8,000
18 - 22 พฤษภาคม 2567	47,990	47,990	37,990	8,000
23 - 27 พฤษภาคม 2567	45,990	45,990	35,990	8,000
24 - 28 พฤษภาคม 2567	47,990	47,990	37,990	8,000
25 - 29 พฤษภาคม 2567	47,990	47,990	37,990	8,000
28 พ.ค. - 01 มิ.ย. 2567	47,990	47,990	37,990	8,000
29 พ.ค. - 02 มิ.ย. 2567	47,990	47,990	37,990	8,000
31 พ.ค. - 04 มิ.ย. 2567	47,990	47,990	37,990	8,000

อัตราค่าบริการสำหรับ เด็กอายุไม่เกิน 2 ปี ณ วันเดินทางกลับ (Infant) ท่านละ 15,000 บาท  
ราคาทัวร์ไม่รวมค่าทิปไกด์ และคนขับรถ ท่านละ 2,000 บาท

สำคัญโปรดอ่าน

- กรุณาทำการจองล่วงหน้าก่อนเดินทางอย่างน้อย 30 วัน พร้อมชำระเงินมัดจำ **ท่านละ 20,000 บาท/ท่าน** และชำระส่วนที่เหลือ 21 วันก่อนการเดินทาง กรณีวันเดินทางน้อยกว่า 21 วัน ต้องชำระค่าทัวร์เต็มจำนวน 100% เท่านั้น
- อัตราค่าบริการนี้ จำเป็นต้องมีผู้เดินทาง จำนวน 15 ท่าน ขึ้นไป ในแต่ละคณะ กรณีที่มีผู้เดินทางไม่ถึงตามจำนวนที่กำหนด ทางบริษัทฯ ขอสงวนสิทธิ์ในการเลื่อนการเดินทาง หรือเปลี่ยนแปลงอัตราค่าบริการ (ปรับราคาเพิ่มขึ้น เพื่อให้คณะได้ออกเดินทาง ตามความต้องการ)
- ท่านที่ต้องออกบัตรโดยสารภายในประเทศ (ตัวเครื่องบิน, รถทัวร์, รถไฟ) กรุณาสอบถามที่เจ้าหน้าที่ทุกครั้งก่อนทำการออกบัตรโดยสาร เนื่องจากสายการบินอาจมีการปรับเปลี่ยนไฟล์ท หรือ เวลาบิน โดยไม่แจ้งให้ทราบล่วงหน้า และการแนะนำจากเจ้าหน้าที่เป็นเพียงการแนะนำเท่านั้น
- ระหว่างท่องเที่ยวหากนักท่องเที่ยวได้รับการตรวจยืนยันว่ามีเชื้อโควิด ทางโรงแรมอาจมีค่าทำความสะอาดห้องพักเพิ่มเติม ถ้ามี (ไม่รวมอยู่ในรายการทัวร์)
- ในกรณีที่ภาครัฐทั้งไทย และประเทศปลายทางมีข้อกำหนดในการกักตัว หรือ การตรวจหาเชื้อโควิด-19 ทุกประเภท ผู้เดินทางต้องรับผิดชอบค่าใช้จ่ายส่วนนี้ด้วยตัวท่านเอง ถ้ามี (ไม่รวมอยู่ในรายการทัวร์)





**Day1 สนามบินสุวรรณภูมิ**

20.30 นัดหมายพร้อมกันที่ **สนามบินสุวรรณภูมิ** ประเทศไทย โปรดสั่งเกตุป้าย เลทสโกกรุป พบเจ้าหน้าที่คอยให้การต้อนรับพร้อมอำนวยความสะดวกเช็คอินให้แก่ท่าน

23.55 ออกเดินทางสู่ **สนามบินชิโตเซะ** เกาะฮอกไกโด ประเทศญี่ปุ่น โดยสายการบิน **THAI AIRWAYS** เที่ยวบินที่ **TG670** พร้อมบริการอาหารบนเครื่อง (ใช้เวลาเดินทาง 6 ชั่วโมง 25 นาที)

**Day2 สนามบินชิโตเซะ - ทำเนียบรัฐบาลเก่าฮอกไกโด - หอนาฬิกาซัปโปโร - สวนโอโตริ - หมู่บ้านราเมนอาซาฮิกาวะ - บ่อน้ำสีฟ้า**

08.20 เดินทางถึง **สนามบินชิโตเซะ** เกาะฮอกไกโด ประเทศญี่ปุ่น (เวลาท้องถิ่นเร็วกว่าประเทศไทย 2 ชั่วโมง) ผ่านการตรวจคนเข้าเมืองรับสัมภาระผ่านจุดคัดกรองตามระเบียบของสนามบิน จากนั้นนำท่านชมด้านนอกของ **ทำเนียบรัฐบาลเก่าฮอกไกโด** เริ่มก่อสร้างเมื่อปี พ.ศ. 2416 เป็นอาคารสไตล์นีโอบาโรคอเมริกาที่ใช้อิฐมากกว่า 2.5 ล้านก้อนเป็นอิฐที่ทำมาจากหมู่บ้านชิโรอิชิและโทโยชิร่า ตึกนี้ผ่านการใช้งาน มายาวนานกว่า 80 ปีแต่ความงดงามที่เห็นนั้นได้รับการบูรณะซ่อมแซมใหม่หลังจากถูกไฟไหม้เมื่อปี พ.ศ. 2454 แต่ด้วยความสวยงามของสถาปัตยกรรมที่หลงเหลืออยู่ไม่กี่แห่ง จึงได้รับการขึ้นทะเบียนให้เป็นสมบัติทาง



วัฒนธรรมสำคัญของชาติเมื่อปี.ศ. 2512 จากนั้นนำท่านชม **หอนาฬิกาซัปโปโร** เป็นหอนาฬิกาที่เก่าแก่และเป็นอีกสัญลักษณ์ที่สำคัญของเมืองซัปโปโรอีกแห่งหนึ่ง สร้างตั้งแต่ปี พ.ศ. 2421 เดิมทีเป็นโรงฝึกงานของมหาวิทยาลัย ฮอกไกโด แต่ได้ปรับเปลี่ยนสร้างเป็นหอนาฬิกาและมีระฆังตีบอกเวลาตั้งแต่ พ.ศ.2424 จนถึงปัจจุบันก็ยังสามารถบอกเวลาได้อยู่ และด้วยความเก่าแก่ที่อยู่คู่กับเมืองซัปโปโรมานานจึงได้รับการขึ้นทะเบียน ให้เป็นมรดกทางวัฒนธรรมที่สำคัญอีกแห่งหนึ่งของญี่ปุ่น







นำท่านผ่านชม สวนโอโตรี สวนสวยใจกลางเมืองที่ทอดตัวยาวจากตะวันออกไปตะวันตกโดยมีความยาว 1,400 เมตร คนส่วนใหญ่ใช้เวลาพักผ่อนคลายใจ สวนโอโตรีเป็นที่รู้จักในฐานะสวนสาธารณะแต่ที่จริงแล้วเป็นถนนโดยในปีค.ศ.1871 (ปีเมจิที่ 4) มีการสร้างแนวกันไฟที่แยกใจกลางเมืองซัปโปโรออกเป็นฝั่งเหนือใต้ซึ่งต่อมาได้ชื่อว่าถนนชิริเบชิและถูกเปลี่ยนชื่อใหม่เป็นโอโตรี สถานที่ที่เป็นที่พักผ่อนหย่อนใจแบบสบายๆ ในยามปกติ และยังเป็นที่ยังงานเทศกาลขึ้นชื่อของฮอกไกโดอีกด้วย สามารถที่จะสนุกสนานเพลิดเพลินได้ตลอดทุกฤดูกาล ในฤดูใบไม้ผลิมีเทศกาลดอกไลแล็ค ฤดูร้อนมีเทศกาล YOSAKOI โชรันและเบียร์การ์เด็น ฤดูใบไม้ร่วงมีเทศกาลออกทัมเฟสซึ่งรวบรวมเอาอาหารของฮอกไกโดมาไว้ และในฤดูหนาวมีเทศกาลหิมะซึ่งพัฒนามาเป็นเทศกาลระดับโลก

**อาซาฮิกาวะ** เมืองใหญ่ที่ตั้งอยู่ตรงกลางของเกาะฮอกไกโด เป็นเมืองใหญ่รองจากซัปโปโร ล้อมรอบด้วยเทือกเขาโดเช็ตสึซันและแม่น้ำน้อยใหญ่ มีธรรมชาติสวยๆ ให้ดูได้ตลอด 4 ฤดู จากนั้นนำท่านเดินทางสู่ **หมู่บ้านราเม็งอาซาฮิกาวะ** ถือกำเนิดขึ้นในปี 1996 โดยรวบรวมร้านราเม็งชื่อดังของเมืองอาซาฮิกาวะทั้ง 8 ร้านมาอยู่รวมกันเป็นอาคารหลังคาเดียว เสมือนหมู่บ้านราเม็งที่รวบรวมร้านดังไว้ในที่เดียว อาซาฮิกาวะ เป็นเมืองที่มีชื่อเสียงในเรื่องของโชยุราเม็ง ซึ่งอาซาฮิกาวะยังติดอันดับ 1 ใน 3 ราเม็งฮอกไกโดที่มีชื่อเสียง อันได้แก่ มิโอะราเม็งของซัปโปโร, ชิโอะ (เกลือ) ราเม็งของฮาโกดาเตะ, โชยุราเม็งของอาซาฮิกาวะ โดยโชยุราเม็งของอาซาฮิกาวะมีลักษณะเด่นที่น้ำซุบที่เข้มข้นอร่อย เพราะทำน้ำซุบจากซีฟู้ด, กระดุกหมูและกระดุกไก่ผสมกัน ผสานกับเส้นโนแบบเฉพาะของที่นี่



เที่ยง บริการอาหารกลางวัน ณ ภัตตาคาร



นำท่านชม **บ่อน้ำสีฟ้า หรือ BLUE POND** บ่อน้ำสีฟ้าที่เกิดจากความบังเอิญที่เกิดจากการสร้างเขื่อนเพื่อไม่ให้โคลนภูเขาไฟที่เกิดจากการปะทุของภูเขาไฟ Tokachi เมื่อปี ค.ศ.1988 ไหลเข้าสู่เมือง โดยที่ก้นบ่อน้ำแห่งนี้จะมีแร่ธาตุที่เกิดจากโคลนภูเขาไฟทำให้มีสีฟ้าหรือเขียวมรกตสดใส และมีกิ่งไม้ที่โผล่ออกมาจากพื้นผิวน้ำ ทำให้มีความสวยแปลกตาไปอีกแบบ อีกทั้งสีของบ่อน้ำแห่งนี้จะมีความสวยงามแตกต่างกันไปตามแต่ละฤดูกาลอีกด้วย จากนั้นนำท่านเดินทางสู่เมืองอาซาฮิกาวะเพื่อเข้าสู่ที่พัก



ค่ำ บริการอาหารค่ำ ณ ภัตตาคาร **พิเศษ!! บริการท่านด้วยเมนู บุฟเฟ่ต์ชาบูสูตรต้นตำหรับ**  
ที่พัก Asahikawa Area Hotel ระดับ 3 ดาว หรือเทียบเท่า







Day3 น้ำตกกิ่งกะและน้ำตกกริวเซ - สวนอิกาชิมโโกโตะ ชิชะซากุระ - สวนทิวลิป เมืองคามิยูเบซี - อีออน มอลล์

เช้า บริการอาหารเช้า ณ ห้องอาหารของโรงแรม



นำท่านชมความงามของ **น้ำตกกิ่งกะและน้ำตกกริวเซ** เพลิดเพลินไปกับความสวยงามของธรรมชาติของน้ำตกที่จัดได้ว่าเป็นวิวธรรมชาติที่สวยงามที่สุดติดหนึ่งในร้อยของญี่ปุ่น เป็นน้ำตกสองสายที่ไหลจากบนภูเขาลงมาที่ผาเป็นริ้วสวยงาม น้ำตกทั้งสองสายตั้งอยู่ห่างกันเพียง 300 เมตร สามารถสังเกตเห็นได้ง่าย น้ำตกกริวเซ ซึ่งถูกเรียกว่าเป็น “น้ำตกแห่งดาวตก” เพราะสายน้ำเส้นใหญ่ไหลลงมาจากชอกผา เวลาถูกแสงอาทิตย์จะแลดูคล้ายดาวตก เคียงคู่กับน้ำตกกิ่งกะหรือ “น้ำตกแห่งแม่น้ำเงิน” ที่ในฤดูร้อนจะเห็นสายน้ำเป็นริ้วเล็กๆ ไขว่กันไปมาอย่างงดงาม

นำท่านชม **ทุ่งพิงค์มอสอิกาชิมโโกโตะหรือชิชะซากุระ** (ขึ้นอยู่กับสภาพ

อากาศ) แห่งเมืองทาคิโนอุเอะตั้งอยู่ในเขตอาชิบาชิริบะนิกะ ฮอกไกโด ที่นี่เริ่มปลูกพิงค์มอสส์มาตั้งแต่ปี 1957 โดยเป็นการร่วมมือของชุมชนเพื่อสร้างจุดขายในการท่องเที่ยวบนพื้นที่ 100,000 ตารางเมตรของทุ่งแห่งนี้ นอกจากนี้ยังมีดอกพิงค์มอสที่บานสะพรั่งเต็มท้องทุ่งเหมือนพรมสีชมพูขนาดใหญ่ในช่วงเดือนพฤษภาคมไปถึงต้นเดือนมิถุนายนของทุกปีแล้ว ที่นี่ยังรายล้อมไปด้วยภูเขา และน้ำตก จึงทำให้ที่นี่เป็นอีกหนึ่งแหล่งท่องเที่ยวทางธรรมชาติที่สวยงามและมีเสน่ห์ไม่แพ้ที่ใดในญี่ปุ่น



**หมายเหตุ : หากกรณีทุ่งดอกพิงค์มอสหมดช่วงฤดูแล้ว บริษัทของสวนลธิธิ์นำท่านชม สวนทาคิโนอุเอะ แทนทุ่งดอกพิงค์มอส สวนทาคิโนอุเอะ(Takinoue Park) ตั้งอยู่ที่เมืองมอนเบ็ทสึตั้งอยู่ทางแถบบริเวณชายฝั่งทะเลทางตะวันออกเฉียงเหนือของฮอกไกโด บอกเลยว่าความพิศของสวนแห่งนี้ต้องยกให้พิงค์มอส หรือดอกชิชะซากุระที่ทำให้สวนดั่งเป็นพลุแตก โดยช่วงที่เราจะได้เห็นพิงค์มอสเต็มไปทั่วทั้งสวนจะเป็นในช่วงฤดูใบไม้ผลิพิงค์มอสนั้นคืออะไรกันแน่ พิงค์มอสเป็นพืชคลุมดิน มีสีชมพูสดใสสวยงามไม่แพ้ซากุระเลยก็ว่าได้ ซึ่งสวนแห่งนี้เริ่มปลูกต้นพิงค์มอสมาตั้งแต่ปี 1956 และปลูกเพิ่มขึ้นเรื่อยๆจนเต็มพื้นที่ 100,000 ตร.ม.นอกจากเดินชมดอกพิงค์มอสแล้ว ใกล้ๆกันยังมีบริการนั่งเฮลิคอปเตอร์เพื่อชมวิวจากมุมบนรอบๆสวนอีกด้วย**







เที่ยง บริการอาหารกลางวัน ณ ภัตตาคาร



นำท่านเดินทางสู่ สวนทิวลิป เมืองคามิยูเบซี (ขึ้นอยู่กับสภาพอากาศ) ชมความงามของดอกทิวลิป มากสีสัน กว่า 120 เฉดสี ไม่ต่ำกว่า 1,200,000 ดอกในฤดูใบไม้ผลิ ของทุกปี ณ บริเวณจุด กึ่งกลางของแนวชายฝั่งทะเลโอฮอค ของฮอกไกโด เรียงรายพร้อมต้อนรับการมาเยือนของ นักท่องเที่ยวจากแดนไกล สวนทิวลิปแห่งนี้เกิดจากความพยายามของชาวเมืองคามิยูเบซี ที่จะนำดอกทิวลิปจากประเทศเนเธอร์แลนด์มาปลูกเพื่อเป็นสินค้าส่งออก พวกเขาได้ขยายสวนทิวลิปออกไปทุกปี จนเป็นพื้นที่กว้างขวางและสามารถดึงดูดสายตาผู้ที่สัญจรไปมาบนทางหลวงได้

**\*\*หมายเหตุ : หากกรณีทุ่งดอกทิวลิปไม่บานหรือหมดช่วงฤดูแล้ว ทางบริษัทขอสงวนสิทธิ์นำท่านเดินทางสู่เมืองคามิคาวะ เพื่อชม พิพิธภัณฑ์น้ำแข็ง (ICE PAVILLION) แทนทุ่งดอกทิวลิป ซึ่งเป็นสถานที่จัดแสดงงานศิลปะจากหิมะ ขึ้นชมกับผลงานการปั้นตุ๊กตาหิมะและการแกะสลักหิมะโดยผลงานเหล่านี้เป็นผลงานของเหล่าบรรดาศิลปินที่มีชื่อเสียง นอกจากนี้ภายในถ้ำยังมีควาสวยงามของหิมะที่เหมือนกับอยู่ในถ้ำหิมงอกหินย้อย ให้ท่านได้สัมผัสความหนาวเย็นกับอุณหภูมิ -11 องศาเซลเซียส อิสระให้ท่านได้เก็บภาพความประทับใจ \*\***



จากนั้นนำท่านเดินทางสู่ อีออน มอลล์ เป็นห้างสรรพสินค้าขนาดใหญ่ของประเทศญี่ปุ่นมีทั้งของฝาก เครื่องดื่ม ขนม อาหารสด ผลไม้สดจากสวน ซึ่งผลิตภัณฑ์เหล่านี้จะมีขายเฉพาะเมืองเท่านั้น นอกจากนี้ยังมีผลิตภัณฑ์ยา เครื่องสำอางค์ สินค้าแบรนด์เนม กระเป๋า เสื้อผ้า รองเท้าราคาถูก มีจำหน่ายอย่างมากมายและหลากหลาย อิสระให้ท่านได้เลือกซื้อสินค้าตามอัธยาศัย หากท่านใดหิวๆสามารถแวะไปโซนอาหารซึ่งมีทั้งร้านนั่ง คาเฟ่ และฟู้ดคอร์ทให้ท่านได้เลือกรับประทานตามใจชอบ

ค่า อิสระอาหารค่ำตามอัธยาศัย เพื่อไม่เป็นการรบกวนเวลาช้อปปิ้งของท่าน  
ที่พัก Asahikawa Area Hotel ระดับ 3 ดาว หรือเทียบเท่า







Day4 เมืองโอตารุ - คลองโอตารุ- พิพิธภัณฑ์กล่องดนตรี - นาฬิกาไอน้ำโบราณ - DUTY FREE - ทานุกิโคจิ

เช้า บริการอาหารเช้า ณ ห้องอาหารของโรงแรม  
นำท่านเดินทางสู่ **เมืองโอตารุ** เป็นเมืองท่าที่มีบรรยากาศสุดแสนโรแมนติก รวมถึงการตกแต่งของบ้านเรือนนั้นได้รับอิทธิพลมาจากการ  
ทำการค้าระหว่างประเทศญี่ปุ่นและประเทศในแถบยุโรป



อิสระให้ท่านเดินชมความสวยงามของเมืองเลียบบ **คลองโอตารุ**อันสวยงามน่าประทับใจ คลองโอตารุ  
เป็นคลองที่เกิดขึ้นจากการถมทะเล สร้างเสร็จเมื่อปี ค.ศ. 1923 เพื่อเป็นเส้นทางขนถ่ายสินค้าจาก  
เรือใหญ่สู่โกดังในเมือง ภายหลังเลิกใช้จึงถมคลองครึ่งหนึ่งเป็นถนนสำหรับนักท่องเที่ยวแทน  
โกดังต่างๆ ซึ่งเป็นอาคารอิฐสีแดงจึงกลายเป็นสัญลักษณ์ของเมือง และได้ปรับปรุงเป็น  
ร้านอาหาร ร้านขายของที่ระลึกนั่นเอง จากนั้นนำท่านชม **พิพิธภัณฑ์กล่องดนตรี** ซึ่งมี  
อายุเกือบร้อยปี ท่านสามารถชมกล่องดนตรีในรูปแบบต่างๆ สวยงามมากมายที่ถูกสะสมมาจาก  
อดีตจนถึงปัจจุบัน อีกทั้งยังสามารถเลือกคิดแบบทำกล่องดนตรีในสไตล์ของตัวเองขึ้นมาเป็นที่ระลึก  
หรือเป็นของฝากให้คนรักได้อีกด้วย







Nostalgic Modern.

**LeTAO**

\*Northern Sweets Manner\*

นอกจากนี้ด้านหน้าพิพิธภัณฑ์ยังมี “นาฬิกาไอน้ำโบราณ” สไตลิ่งอังกฤษ ที่เหลืออยู่เพียง 2 เรือนบนโลกเท่านั้น ซึ่งเป็นของที่ระลึกที่เมือง Vancouver มอบให้แก่เมือง Otaru นาฬิกานี้จะพ่นไอน้ำประกอปกกับมีเสียงดนตรีดังขึ้นทุกๆ 15 นาที เหมือนกับนาฬิกาไอน้ำอีกเรือนหนึ่งที่ประเทศแคนาดา ถ้ามาออกไกโดแล้วไม่มาชม ต้องไปชมที่แคนาดาแน่นอนจ๊ะ



เที่ยง

อิสระอาหารเที่ยงตามอัธยาศัย

หลังจากเดินเที่ยวชมและเพลิดเพลินไปกับกล่องดนตรีที่หลากหลายและ

ถ่ายรูปกับหอนาฬิกาไอน้ำโบราณเรียบร้อยแล้ว เดินข้ามถนนมาอีกสักเล็กน้อย แล้วมาพักเหนื่อยกับร้านคาเฟ่น่ารักๆ กันดีกว่า ไปประเดิมด้วยร้านแรกกันเลยจ้า

เดินข้ามถนนมาประมาณ 50 เมตร ด้านขวามือก็ต้องสะดุดตา สะดุดใจ ไปกับความน่ารักของเจ้าแมวน้อยคิตตี้ เมื่อเข้าไปในร้านท่านสามารถเลือกแก้วตามใจชอบ ซึ่งข้างหลังแก้วจะมีการสกรีนคำว่า otaru ติดไว้ด้วยนะคะ ซึ่งแก้วก็จะมีมากมายหลากหลายแบบให้เลือก ราคา ก็จะแตกต่างกันออกไป เมื่อซื้อแก้วพร้อมเครื่องดื่มเรียบร้อยแล้วสามารถเติมเครื่องดื่มฟรีได้อีกรอบด้วยนะ



นอกจากร้านคาเฟ่คิตตี้ไม่ทันไร ก็เจอร้านถัดมาที่เรียกกันว่า มาถึงออกไกโดทั้งที่ต้องไม่พลาด LETAO กันนะจ๊ะ เป็นคาเฟ่ให้นั่งทานและสามารถสั่งกลับได้ซึ่งบางวันอาจจะต้องรอคิวกันสักนิดนึง สิ่งต้องห้ามก็คือ ห้ามพลาดที่จะลิ้มรส และห้ามพลาดที่จะหิ้วกลับมาเป็นของฝาก บุคคลอื่นเป็นที่รักยิ่งโดยเด็ดขาด LETAO ที่ควรค่าแก่การทานคือชีสเค้กกันเอง สัมผัสลิ้นที่นุ่มละมุน กลิ่นหอมหวาน ให้อร่อยชาติหวานพอดี ลิ้มรสพร้อมกับจิบชาและชมบรรยากาศสุดแสนโรแมนติก ไม่มีอะไรจะฟินไปยิ่งกว่านี้แล้ววว

เดินต่อกันมาอีกนิดให้อาหารก่อนหน้านี้ได้ย่อย ก็จะมาเจอกับร้าน KITAKARO เป็นร้านคาเฟ่ขนมหวาน เมนูที่แนะนำนั่นก็คือ ชูว์ครีม ซึ่งจะคล้ายแอสคัลบ้านเรานั่นเอง แต่เรื่องรสชาติมันไม่ต้องพูดถึง อร่อยมากกว่าแน่นอน







ไหนๆก็เดินทางมากับสายของหวานแล้วก็ทานของหวานกันให้เต็มที่จุใจกันไปเลยละ มากันที่ร้านแนะนำร้านสุดท้ายกันละ ร้านนี้ก็คือ **คาเฟ่สนูปี้** เอาใจคนรักสนูปี้ ซึ่งจุดเด่นของร้านนี้คือไอศกรีมมันเองละ ซึ่งมีหลากหลายรสชาติให้เลือกชิม เป็นซอฟท์ครีมเนื้อนุ่มละมุน ภายในร้านแบ่งเป็นสองชั้น ซึ่งชั้นที่สองจะเป็นโซนร้านอาหาร การตกแต่งร้านก็ไม่พลาดที่จะตกแต่งไปด้วยสนูปี้ทั้งร้านแน่นอนคะ นอกจากอาหาร ของหวาน เครื่องดื่มแล้ว ทางร้านยังจำหน่ายของที่ระลึกเกี่ยวกับสนูปี้เพื่อเอาใจคนรักสนูปี้กันด้วยคะ มีให้ท่านได้เลือกซื้ออย่างมากมาย



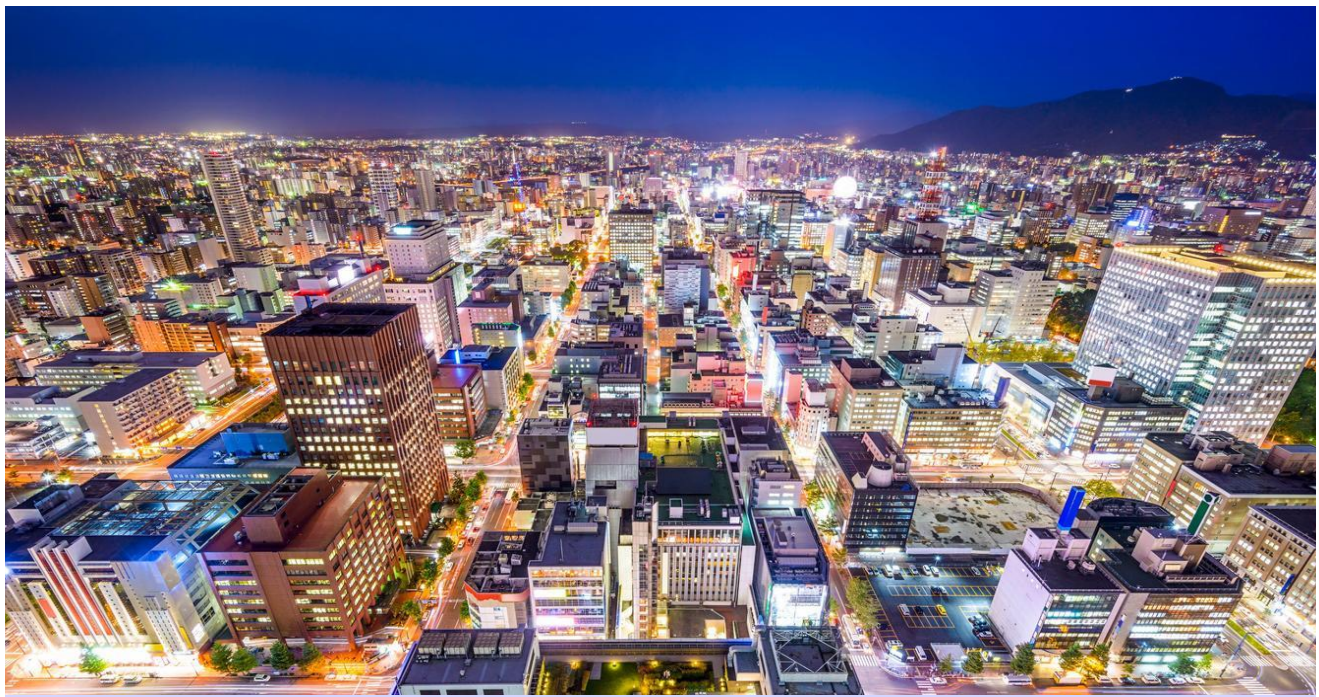
จากนั้นนำท่านชม **พิพิธภัณฑ์เครื่องแก้ว** โดยการเป่าแก้วด้วยเทคนิคในแบบต่างๆ จึงทำให้เครื่องแก้วที่ออกมามีรูปแบบและสีที่แตกต่างกัน ซึ่งภายในพิพิธภัณฑ์นี้ยังมีบริการสินค้าหลากหลายชนิด ให้ท่านได้เลือกซื้อไปเป็นของขวัญ ของที่ระลึกกันอีกด้วย ไม่ว่าจะเป็นแก้วน้ำลายพิเศษ แก้วกันดองได้ กระดาษดอกไม้ ของตกแต่งบ้าน พวงกุญแจ และอื่น ๆ อีกมากมายซึ่ง



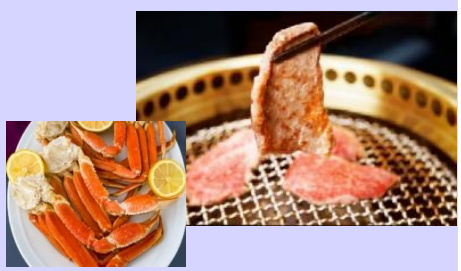
ทำมาจากแก้วทั้งสิ้นออกมาจากพิพิธภัณฑ์เครื่องแก้ว ของดี ของเด็ด ของเมืองโอตารุ ยังไม่หมดนะจ๊ะ เดินออกมาเล็กน้อยก็จะมองเห็นร้านไอศกรีมที่ชื่อว่า **VENETIAN CAFETERIA** ร้านนี้มีเมนูยอดฮิตนั่นก็คือ ไอศกรีมสายรุ้ง 7 สี นั่นเอง เป็นซอฟท์ครีม 7 สี เลิฟไลโคน 7 ชั้น ชั้นละ 1 สี อันได้แก่ ฝรั่ง สตอเบอร์รี่ ชาเขียว เมล่อน ช็อคโกแลต นม และลาวาเนเดอร์ ด้วยรสชาติที่เข้มข้นของไอศกรีมบวกกับโคนคุกกี้แสนอร่อย ผ่านมาทั้งที่ห้ามพลาดนะจ๊ะ จากนั้นนำท่านช้อปปิ้งสินค้าเครื่องสำอางค์ อาหารเสริม เครื่องประดับ คุณภาพดีที่ร้านค้าปลอดภาษี **DUTY FREE** สามารถเลือกซื้อสินค้าได้ตามอัธยาศัย ซึ่งมีสินค้าให้เลือกซื้อมากมาย ไม่ว่าจะเป็น เครื่องสำอางแบรนด์ดัง ทั้งของต่างประเทศ และแบรนด์ดังของญี่ปุ่น หรือว่าจะเป็นอาหารเสริมคุณภาพดีซึ่งไม่ว่ามารหาซื้อจากที่ไหนได้ นอกจากร้านค้าปลอดภาษีเท่านั้น อีสาระให้ท่านเลือกซื้อตามอัธยาศัย จากนั้นนำท่านช้อปปิ้งที่ **ทานุกิโคจิ** เป็นแหล่งช้อปปิ้งอาเขตบนถนนคนเดินที่มีหลังคามุงแบบดั้งเดิมและหิมะ มีความยาว 7 บล็อกถนน มีร้านค้าตั้งเรียงรายอยู่กว่า 200 ร้านค้า Susukin มีร้าน BIG CAMERA จำหน่ายกล้องดิจิทัล, เครื่องใช้ไฟฟ้าและอิเล็กทรอนิกส์,ร้าน100เยน, ร้านUNIQLO ขายเสื้อผ้าแฟชั่นวัยรุ่น,ร้าน MATSUMOTO KIYOSHI ขายยาและเครื่องสำอาง







ค่า บริการอาหารค่ำ ณ ภัตตาคาร **บริการท่านด้วยเมนู ปิ้งย่างยากินคุสโตล์ญี่ปุ่น+  
ชาปูยักซ์ 3 ชนิด**  
ที่พัก Sapporo Area Hotel ระดับ 3 ดาว หรือเทียบเท่า



**Day5 สนามบินชิโตเซะ - สนามบินสุวรรณภูมิ ประเทศไทย**

เช้า บริการอาหารเช้า ณ ห้องอาหารของโรงแรม  
10.00 นำท่านเดินทางสู่ สนามบินสุวรรณภูมิ ประเทศไทย โดยสายการบิน **THAI AIRWAYS** เที่ยวบินที่ **TG671** พร้อมบริการอาหารบนเครื่อง พร้อมบริการอาหารบนเครื่อง (ใช้เวลาเดินทาง 7 ชั่วโมง 50 นาที)  
15.50 เดินทางถึง สนามบินสุวรรณภูมิ ประเทศไทยโดยสวัสดิภาพ ... พร้อมความประทับใจ

\*\*\*\*\*







### ✔ อัตราค่าบริการนี้รวม



ค่าตัวเครื่องบินไป-กลับพร้อมคณะ



ค่าภาษีสนามบินทุกแห่งที่มี  
(ณ วันที่ออกราคาขาย)



ค่าน้ำหนักกระเป๋าสัมภาระ  
เป็นไปตามสายการบินกำหนด



ค่าจ้างมัคคุเทศก์คอยบริการตลอด  
การเดินทาง



ค่าอาหารตามมือที่ระบุในรายการ



ค่ารถรับ-ส่ง และนำเที่ยวตามรายการ



ค่าที่พักตามที่ระบุในรายการ  
พักห้องละ 2-3 ท่าน



ค่าเข้าชมสถานที่ต่างๆ ตามรายการ



ค่าประกันอุบัติเหตุและสุขภาพ  
ระหว่างเดินทางเงื่อนไขตามกรมธรรม์



ค่าบริการซึ่งได้รวมภาษีมูลค่าเพิ่ม 7% แล้ว  
ถ้าบริษัทสามารถ หัก ภาษี ณ ที่จ่าย 3%  
(ยอดก่อนภาษีมูลค่าเพิ่ม)



ค่าน้ำดื่มวันละ 1 ขวดต่อท่าน (ยกเว้นวันอิสระ)

### ✘ อัตราค่าบริการนี้ไม่รวม



ค่าใช้จ่ายส่วนตัวนอกเหนือจากรายการที่ระบุ เช่น ค่าทำหนังสือเดินทาง, ค่าโทรศัพท์, ค่าโทรศัพท์  
ทางไกล, ค่าอินเทอร์เน็ต, ค่าซักรีด, มีนินารีในห้อง (กรุณาสอบถามจากหัวหน้าทัวร์ก่อนการใช้บริการ)



ค่าดำเนินการอื่นๆ สำหรับผู้ที่ไม่ได้ถือหนังสือเดินทางสัญชาติไทย ค่าดำเนินการ  
แจ้งเข้า-ออกประเทศ



ค่าอาหารพิเศษที่นอกเหนือจากรายการทัวร์กำหนด และ รวมถึงการริเคออาหารพิเศษต่างๆ  
เช่น อาหารเจ มังสวิรัติ อาหารทะเล เป็นต้น



ค่าบริการอื่นๆ เพิ่มของสายการบิน เช่น ที่นั่ง อาหาร วิลแชร์ และ บริการเสริมอื่น (ถ้ามี)



ค่าที่ปคนขับรถ หัวหน้าทัวร์







## เงื่อนไขการยกเลิกการเดินทาง

### 1. กรณีที่นักท่องเที่ยวต้องการ **ขอยกเลิกการเดินทาง เลื่อน หรือ เปลี่ยนแปลงการเดินทาง**

นักท่องเที่ยว (ผู้มีรายชื่อในเอกสารการจอง) จะต้องอีเมล เพื่อลงนามในเอกสารแจ้งยืนยันยกเลิกการจอง กับทางบริษัทเป็นลายลักษณ์อักษรเท่านั้น ทางบริษัทไม่รับยกเลิกการจองผ่านทางโทรศัพท์ ไม่ว่าจะกรณีใดๆ ทั้งสิ้น

### 2. กรณีนักท่องเที่ยวต้องการ **ขอรับเงินค่าบริการคืน** กรุณาส่งเอกสารทางอีเมล เอกสารที่ใช้ประกอบการขอรับเงินคืนรายละเอียดดังนี้

- หน้าสมุดบัญชีธนาคารที่ต้องการให้นำเงินเข้า
- ใบเรียกเก็บเงิน หรือ หลักฐานการชำระค่าบริการต่างๆ ทั้งหมด
- พาสปอร์ตหน้าแรกของผู้เดินทาง

**\*\* กรณีมอบอำนาจจะต้องมีหนังสือมอบอำนาจ และ สำเนาบัตรประชาชนของผู้รับมอบอำนาจ \*\***

#### เงื่อนไขการคืนเงินค่าบริการดังนี้

**แจ้งยกเลิกก่อนเดินทาง  
ตั้งแต่ 30 วันขึ้นไป**

**คืนค่าใช้จ่ายทั้งหมด หรือ หักค่าใช้จ่ายจริงที่เกิดขึ้น**  
(กรณีวันเดินทางตรงกับช่วงวันหยุดนักขัตฤกษ์ ไม่ว่าจะวันใดวันหนึ่ง ทางบริษัทขอสงวนสิทธิ์ในการยกเลิกการเดินทางไม่น้อยกว่า 55 วัน)

**แจ้งยกเลิกก่อนเดินทาง  
15-29 วัน**

**เก็บค่าใช้จ่ายท่านละ 50% ของค่าทัวร์  
หรือ หักค่าใช้จ่ายจริงที่เกิดขึ้น**  
(กรณีที่มีค่าใช้จ่ายตามจริงมากกว่ากำหนด ทางบริษัทขอสงวนสิทธิ์ในการเรียกเก็บค่าใช้จ่ายเพิ่ม)

**แจ้งยกเลิกก่อนเดินทาง  
0-14 วัน**

**เก็บค่าใช้จ่ายท่านละ 100% ของค่าทัวร์**







ข้อมูลสำคัญเกี่ยวกับโรงแรมที่พักที่ท่านควรทราบ

1. เนื่องจากการวางแผนผังห้องพักของแต่ละโรงแรมแตกต่างกัน เช่น ห้องพักแบบห้องเดี่ยว (Single) ห้องพักแบบห้องคู่ 2 ท่าน (Twin/Double) และ ห้องพักแบบ 3 ท่าน / 3 เตียง (Triple Room) จึงอาจทำให้ห้องพักแต่ละประเภท อาจจะไม่ติดกัน หรือ อยู่คนละชั้นกัน และบางโรงแรมอาจจะไม่มีห้องพักแบบ 3 ท่าน ซึ่งถ้าต้องการเข้าพัก 3 ท่าน อาจจะต้องเป็น 1 เตียงใหญ่ กับ 1 เตียงพับเสริม หรือ อาจมีความจำเป็นต้องแยกห้องพักเป็นห้องคู่ 1 ห้อง (Twin/Double) และ ห้องเดี่ยว 1 ห้อง (Single) ไม่ว่ากรณีใดๆ ทางบริษัทขอสงวนสิทธิ์ในการเรียกเก็บค่าบริการเพิ่มตามจริงที่เกิดขึ้นจากนักท่องเที่ยว
2. กรณีที่มีงานจัดประชุมนานาชาติ (Trade Fair) เป็นผลให้ค่าโรงแรมสูงขึ้นมาก และห้องพักในเมืองเต็ม บริษัทฯ ขอสงวนสิทธิ์ในการปรับเปลี่ยน หรือย้ายเมืองเพื่อให้เกิดความเหมาะสม
3. โดยส่วนใหญ่ตามธรรมเนียม ของห้องพักจะเป็นห้องพักที่ห้ามสูบบุหรี่ (Non Smoking Room) โดยทางโรงแรมอาจมีการติดตั้งอุปกรณ์ดับควันไว้ในห้อง กรณีที่มีการลักลอบสูบบุหรี่ในห้องพัก และถูกตรวจสอบได้ ผู้เข้าพักจำเป็นต้องชำระค่าปรับกับโรงแรมโดยตรง โดยค่าปรับขึ้นอยู่กับเงื่อนไขของแต่ละโรงแรม

ข้อมูลสำคัญเกี่ยวกับสายการบินที่ท่านควรทราบ

1. เกี่ยวกับที่นั่งบนเครื่องบิน เนื่องจากบัตรโดยสาร เป็นแบบหมู่คณะ (ราคาพิเศษ) สายการบินจึงขอสงวนสิทธิ์ในการเลือกที่นั่งบนเครื่องบินทุกกรณี แต่ทางบริษัทจะพยายามให้มากที่สุด ให้ลูกค้าผู้เดินทางที่มาด้วยกันได้นั่งด้วยกัน หรือใกล้กันให้มากที่สุดเท่าที่จะสามารถทำได้
2. กรณีที่ท่านเป็นมุสลิม หรือ นับถือศาสนาอิสลาม หรือ แพ้อาหารบางประเภท โปรดระบุมาให้ชัดเจนในขั้นตอนการจอง กรณีที่แจ้งล่วงหน้าก่อนเดินทางกะทันหัน อาจมีค่าใช้จ่ายเพิ่มเพื่อชำระกับเมนูใหม่ที่ต้องการ เพราะเมนูเดิมของคุณ ไม่สามารถยกเลิกได้
3. บางสายการบินอาจมีเงื่อนไขเกี่ยวกับการให้บริการอาหารบนเครื่องบินแตกต่างกัน ขอให้ท่านทำความเข้าใจถึงวัฒนธรรมประจำชาติ ของแต่ละสายการบินที่กำลังให้บริการท่านอยู่
4. สายการบินอาจมีการงดเสิร์ฟอาหาร และเครื่องดื่ม หรือเปลี่ยนแปลงรูปแบบอาหาร ขึ้นอยู่กับสายการบินเป็นผู้กำหนด







## เงื่อนไข และข้อควรทราบอื่นๆ ที่ท่านควรทราบ

1. ทิวรีนี้สำหรับผู้มีวัตถุประสงค์ประสงค์เพื่อการท่องเที่ยวเท่านั้น
2. ทิวรีนี้ขอสงวนสิทธิ์สำหรับผู้เดินทางที่ถือหนังสือเดินทางธรรมดา (หน้าปกสีน้ำตาล / เลือดหมู) เท่านั้น กรณีที่ท่านถือหนังสือเดินทางราชการ (หน้าปกสีน้ำเงินเข้ม) หนังสือเดินทางทูต (หน้าปกสีแดงสด) และต้องการเดินทางไปพร้อมคณะทิวรี อันมีวัตถุประสงค์เพื่อการท่องเที่ยว โดยไม่มีจดหมายเชิญ หรือ เอกสารใดเชื่อมโยงเกี่ยวกับการขออนุญาตการใช้หนังสือเดินทางพิเศษอื่นๆ หากไม่ผ่านการอนุมัติของเจ้าหน้าที่ตม. ด่านตรวจคนเข้าเมือง ทั้งฝั่งประเทศไทย (ต้นทาง) ขาออก และ ต่างประเทศ (ปลายทาง) ขาเข้า ไม่ว่าจะกรณีใดก็ตาม ทางบริษัทขอสงวนสิทธิ์ไม่รับผิดชอบความผิดพลาดที่จะเกิดขึ้นในส่วนนี้ ไม่ว่าส่วนใดส่วนหนึ่ง
3. ทิวรีนี้เป็นทิวรีแบบเหมาจ่ายล่วงหน้าเรียบร้อยแล้วทั้งหมด หากท่านไม่ได้ร่วมเดินทางหรือใช้บริการตามที่ระบุไว้ในรายการ ไม่ว่าจะบางส่วนหรือทั้งหมด หรือถูกปฏิเสธการเข้า-ออกเมือง หรือด้วยเหตุผลใดๆ ก็ตาม ทางบริษัทขอสงวนสิทธิ์ไม่คืนเงินค่าบริการ ไม่ว่าจะบางส่วนหรือทั้งหมดให้แก่ท่านไม่ว่ากรณีใดๆ ก็ตาม
4. ทางบริษัทขอสงวนสิทธิ์ไม่รับผิดชอบค่าเสียหายจากความผิดพลาดในการสะกดชื่อ นามสกุล คำนำหน้าชื่อ เลขที่หนังสือเดินทาง เลขที่วีซ่า และอื่นๆ เพื่อใช้ในการจองตั๋วเครื่องบิน ในกรณีที่นักท่องเที่ยว หรือเอเจนต์ไม่ได้ส่งหน้าหนังสือเดินทาง และ หน้าวีซ่ามาให้กับทางบริษัทพร้อมการชำระเงินมัดจำหรือส่วนที่เหลือทั้งหมด
5. ทางบริษัทขอสงวนสิทธิ์ในการเปลี่ยนแปลงรายการการเดินทางตามความเหมาะสม เพื่อให้สอดคล้องกับ สถานการณ์ ภูมิอากาศ และเวลา ณ วันที่เดินทางจริงของประเทศที่เดินทาง ทั้งนี้ ทางบริษัทจะคำนึงถึงความปลอดภัย และ ประโยชน์ของลูกค้าเป็นสำคัญ
6. ทางบริษัทขอสงวนสิทธิ์ไม่รับผิดชอบต่อความเสียหายหรือค่าใช้จ่ายใดๆ ที่เพิ่มขึ้นของนักท่องเที่ยวที่ไม่ได้เกิดจากความผิดของทางบริษัท เช่น ภัยธรรมชาติ การจลาจล การนัดหยุดงาน การปฏิวัติ อุบัติเหตุ ความเจ็บป่วย ความสูญหายหรือเสียหายของสัมภาระ ความล่าช้า เปลี่ยนแปลง หรือการบริการของสายการบิน เหตุสุดวิสัยอื่น เป็นต้น
7. อัตราค่าบริการนี้คำนวณจากอัตราแลกเปลี่ยนเงินตราต่างประเทศ ณ วันที่ทางบริษัทเสนอราคา ดังนั้น ทางบริษัทขอสงวนสิทธิ์ในการปรับราคาค่าบริการเพิ่มขึ้น ในกรณีที่มีการเปลี่ยนแปลงอัตราแลกเปลี่ยนเงินตราต่างประเทศ ค่าตัว เครื่องบิน ค่าภาษีน้ำมัน ค่าภาษีสนามบิน ค่าประกันภัยสายการบิน การเปลี่ยนแปลงเที่ยวบิน ฯลฯ ที่ทำให้ต้นทุนสูงขึ้น
8. มีบุคลากร พนักงาน หรือตัวแทนของทางบริษัท ไม่มีอำนาจในการให้คำสัญญาใดๆ แก่บริษัท เว้นแต่มีเอกสารลงนามโดยผู้มีอำนาจของบริษัทกำกับเท่านั้น
9. นักท่องเที่ยวต้องมีความพร้อมในการเดินทางทุกประการ หากเกิดเหตุสุดวิสัยใดๆ ระหว่างรอการเดินทาง อันไม่ใช่เหตุที่เกี่ยวข้องกับทางบริษัท อาทิ วีซ่าไม่ผ่าน เกิดอุบัติเหตุที่ไม่สามารถควบคุมได้ นอกเหนือการควบคุมและคาดหมาย ทางบริษัทจะรับผิดชอบคืนค่าทิวรีเฉพาะส่วนที่บริษัทยังไม่ได้รับชำระค่าของทางบริษัท หรือจะต้องชำระตามข้อ ตกลงแก่ผู้ค้าตามหลักปฏิบัติเท่านั้น
10. คณะทิวรีนี้ เป็นการชำระค่าใช้จ่ายทั้งหมดแบบผูกขาดกับตัวแทนบริษัทที่ได้รับการรับรองอย่างถูกต้อง ณ ประเทศปลายทาง ซึ่งบางส่วนของโปรแกรมอาจจำเป็นต้องท่องเที่ยวอันเป็นไปตามนโยบายของประเทศปลายทางนั้นๆ กรณีที่ท่านไม่ต้องการใช้บริการส่วนใดส่วนหนึ่ง ไม่ว่าจะกรณีใดก็ตาม จะไม่สามารถคืนค่าใช้จ่ายให้ได้ และ อาจมีค่าใช้จ่ายเพิ่มเติมขึ้น ตามมาเป็นบางกรณี ทางบริษัทขอสงวนสิทธิ์ในการเรียกเก็บค่าใช้จ่ายที่เกิดขึ้นจริงทั้งหมดกับผู้เดินทาง กรณีที่เกิดเหตุการณ์ขึ้นนี้ขึ้น ไม่ว่ากรณีใดก็ตาม
11. กรณีลูกค้าที่จองเฉพาะทิวรีไม่รวมบัตรโดยสารโดยเครื่องบิน (จอยด์แลนด์ทิวรี ชื่อตัวเครื่องบินแยกเอง) ในวันเริ่มทิวรี (วันที่หนึ่ง) ท่านจำเป็นต้องมารอคณะเท่านั้น ทางบริษัทไม่สามารถให้คณะ รอท่านได้ ไม่ว่ากรณีใดก็ตาม กรณีที่ไฟล์ชของท่านถึงช้ากว่าคณะ และ ยืนยันเดินทาง ท่านจำเป็นต้องเดินทางตามคณะไปยังเมือง หรือ สถานที่ท่องเที่ยวที่คณะอยู่ในเวลานั้นๆ กรณีนี้ จะมีค่าใช้จ่ายเพิ่ม ท่านจำเป็นต้องชำระค่าใช้จ่ายที่ใช้ในการเดินทางด้วยตนเองทั้งหมดเท่านั้น ไม่ว่า กรณีใดก็ตาม และ ทางบริษัทขอสงวนสิทธิ์ไม่สามารถชดเชย หรือ กดแทน หากท่านไม่ได้ท่องเที่ยวเมือง หรือ สถานที่ท่องเที่ยวใดๆ สถานที่หนึ่ง ทุกกรณี เนื่องจากเป็นการชำระแบบเหมาจ่ายกับตัวแทนแล้วทั้งหมด

