



GO3ICN-XJ007

GO KOREA เกาหลี 5 วัน 3 คืน

KISS ME UNDER CHERRY BLOSSOMS

ชากุระสวย

เทศกาล สงกรานต์

ชมความสวยงาม

ของดอกชากุระ

ที่สวนยอฮโด ใจกลางกรุงโซล

ไอเวอร์แลนด์ เครื่องเล่นลูจ หมู่บ้าน บุคซอนฮันอก

- เยือน 2 หมู่บ้านโบราณ หมู่บ้านโบราณอีกซอนดง และหมู่บ้านบุคซอนฮันอก
- เที่ยวเกาะนามิ ตามรอยซีรีส์ "Winter Love Song"
- เข้าชมความสวยงามพระราชวังเคียงบกกุง พระราชวังที่ใหญ่และเก่าแก่สุดของกรุงโซล
- ตะลุยย่านเมียงดง แหล่งช้อปปิ้งสินค้าแฟชั่นของเกาหลี

เริ่มต้น **27,999**

Air Asia **11-15 เม.ย.67**
12-16 เม.ย.67

GO3ICN-XJ007



LINE @etravelway

LINE @etravelway.fire

LINE @etravelway.sky

Emergency call only : 0853642449

tour.bkk@etravelway.com

www.youtube.com/etravelway

www.etravelway.com

VS131223

Page 1 of 15





KISS ME UNDER CHERRY BLOSSOMS

เกาหลี ซากุระสวย

5 วัน 3 คืน โดยสายการบินแอร์เอเชียเอ็กซ์ (XJ)

| กำหนดวันเดินทาง | ผู้ใหญ่พัก 2-3 ท่าน ท่านละ | พักเดี่ยวเพิ่มท่านละ |
|-------------------|----------------------------|----------------------|
| 11-15 เมษายน 2567 | 27,999.- | 4,900.- |
| 12-16 เมษายน 2567 | 27,999.- | 4,900.- |

โปรแกรมอาจจะมีการปรับเปลี่ยนตามความเหมาะสมของสภาพอากาศและฤดูกาล

ราคาทัวร์ข้างต้นยังไม่รวมค่าทิปมัคคุเทศน์ท้องถิ่น คนขับรถ ท่านละ 2,000 บาท

(ยกเว้นเด็กอายุต่ำกว่า 2 ขวบ)

สำหรับทิปหัวหน้าทัวร์ที่ดูแลคณะจากเมืองไทย แล้วแต่ความพึงพอใจในการบริการ
กรณีให้ทางบริษัทฯ ลงทะเบียนให้ มี ค่าบริการลงทะเบียน K-ETA ครั้งละ 500 บาท

| | โปรแกรมการเดินทาง | เข้า | เที่ยง | ค่ำ | โรงแรมที่พัก |
|---|---|------|--------|-----|---------------------|
| 1 | กรุงเทพ | ✈ | ✈ | ✈ | |
| 2 | สนามบินอินซอน - คังฮวา ซีไซด์ รีสอร์ท - เกาะนามิ - สะพานโซยางกัง | ✈ | 🍷 | 🍷 | SUWON KOREA TOURIST |
| 3 | เอเวอร์แลนด์ - หมู่บ้านโบราณอิกซอนดง - ศูนย์เครื่องสำอาง แบรินด์ตังเกาหลี - หมู่บ้านโบราณอิกซอนดง | 🍷 | 🍷 | 🍷 | L'ART HOTEL |
| 4 | ศูนย์สมุนไพรน้ำมันสนแดง - ศูนย์โซมรัฐบาลเกาหลี - พระราชวังเคียงบกกุง - หมู่บ้านบุคซอนฮันอก - ชมซากุระ ณ สวนสาธารณะโยอิโด - ดิวตีฟรี - ย่านเมียงดง | 🍷 | 🍷 | X | L'ART HOTEL |
| 5 | ร้านค้าละลายเงินวอน - สนามบิน | 🍷 | ✈ | ✈ | |

GO3ICN-XJ007



LINE @etravelway

@etravelway.fire

@etravelway.sky

Emergency call only : 0853642449

tour.bkk@etravelway.com

www.youtube.com/etravelway

www.etravelway.com

VS131223

Page 2 of 15





วันแรก กรุงเทพฯ (สนามบึงสุวรรณภูมิ)

23.30 น.

คณะพร้อมกัน ณ สนามบึงสุวรรณภูมิ อาคารผู้โดยสารระหว่างประเทศ โดยมีเจ้าหน้าที่ คอยต้อนรับและอำนวยความสะดวก

วันที่สอง สนามบึงอินซอน – คังฮวา ซีไซด์ รีสอร์ท - เกาะนามิ - สะพานโซยางัง

02.45 น.

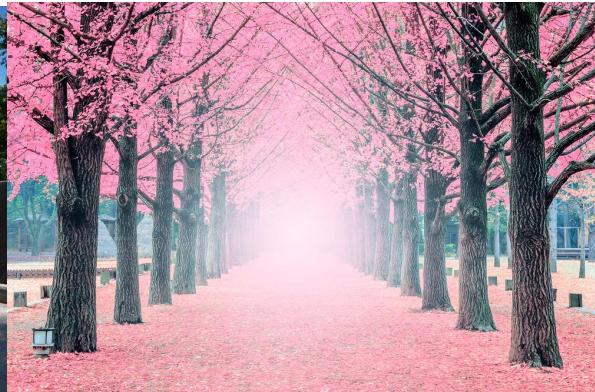
ออกเดินทางสู่กรุงโซล ประเทศเกาหลีด้วยเที่ยวบิน XJ700

10.05 น.

เดินทางถึงสนามบึงอินซอน (เวลาท้องถิ่นเร็วกว่าประเทศไทย 2 ชั่วโมง) หลังผ่านพิธีการตรวจคนเข้าเมืองและศุลกากร

กลางวัน

รับประทานอาหารกลางวัน ณ ภัตตาคารอาหารพื้นเมือง (ข้าวย่ำสไตล์เกาหลี Bibimbub) ผักต่างๆหลากหลายสีสันและเนื้อวัวหรือเนื้อหมูนำมาจัดเรียงกันบนข้าวสวยพร้อมเสิร์ฟในชามกะทะร้อน ก่อนทานนำมาคลุกรวมกันพร้อมไข่ดิบและซอสบิบบิมบับทานคู่กับกิมจิรสชาติเข้ากันอย่างมาก



บ่าย

นำท่านเดินทางสู่ คังฮวา ซีไซด์ รีสอร์ท (Ganghwa Seaside Resort) รีสอร์ทขนาดใหญ่ที่เป็นสถานที่ท่องเที่ยวใหม่ของเกาหลี ให้ท่านได้ขึ้นกระเช้าคอนโดล่าที่มีความยาวกว่า 700 เมตร โดยท่านจะได้เห็นวิวมุมสูงของเมืองอินซอน 360 องศา ชมทัศนียภาพอันสวยงามระหว่างการเดินทางขึ้นกระเช้า หลังจากนั้นนำท่านเครื่องเล่น ลูจ (Luge) รถแข่งแรงโน้มถ่วง เครื่องเล่นที่จะนำท่านลงจากยอดเขาด้วยแรงโน้มถ่วง โดยท่านจะสามารถบังคับทิศทางได้ด้วยตัวเอง ระยะทางคดเคี้ยว ลงเขากว่า 1.8 กิโลเมตร นอกจากความตื่นเต้นที่ท่านจะได้รับแล้ว ระหว่างทางท่านจะได้เห็นวิวของรีสอร์ท ดอกไม้สวยงามต่างๆอีกด้วย นำท่านเดินทางสู่เกาะนามิ (Nami island) สถานที่ท่องเที่ยวที่มีชื่อเสียงอันดับต้นๆของเกาหลี โดยเกาะนามินั้นตั้งอยู่ใกล้กับกรุงโซล สามารถเที่ยวได้ตลอดทั้งปี โดยชื่อของเกาะนามินั้นมาจากนายพลนามิที่ถูกกล่าวหาว่าขายชาติในรัชสมัยของกษัตริย์เซโจกษัตริย์องค์ที่ 7 แห่งราชวงศ์โชซอนของเกาหลี ก่อนจะถูกประหารชีวิต ด้วยวัยเพียง 28 ปี แต่

GO3ICN-XJ007



LINE @etravelway

Fire @etravelway.fire

Sky @etravelway.sky

Emergency call only : 0853642449

Email tour.bkk@etravelway.com

YouTube www.youtube.com/etravelway

www.etravelway.com

VS131223

Page 3 of 15





เกาหลี มีสัตว์มากกว่า 2,000 ตัว จาก 200 กว่าสายพันธุ์ ท่านสามารถเพลิดเพลินไปกับสัตว์ชนิดต่างๆ เช่น แพนด้า หมีขั้วโลก เพนกวิน เสือ พะ แกะ และอื่นๆอีกมากมาย รวมถึงมีการจัดแสดงโชว์ของสัตว์อีกด้วย **3. European Adventure** เป็นโซนที่เต็มไปด้วยสิ่งก่อสร้างสถาปัตยกรรมตามสไตล์ยุโรป มีสวนดอกไม้ที่สร้างตามสวนดอกไม้ที่ยุโรปด้วย โดยไฮไลต์ของโซนนี้จะอยู่ที่รถไฟเหาะที-เอ็กซ์เพรส (T-Express) ซึ่งเป็นรถไฟเหาะไม้แห่งแรกของเกาหลี **4. Magic Land** โซนนี้จะตกแต่งแบบอิมแพนตาซี ตามแบบฉบับนิทานในวัยเด็ก มีหมู่บ้านนิทานอีสป (Aesop's Village) ที่เต็มไปด้วยตัวละครต่างๆจากนิทานอีสปที่เราคุ้นเคยมาตั้งแต่เด็กๆ **5. American Adventure** เป็นโซนที่ตกแต่งตามสไตล์อเมริกันทั้งป้ายบอกทางหรือสัญญาณไฟ เป็นโซนที่นำเสนอธีมจากประวัติศาสตร์อเมริกันที่ เช่น โรดีโอ (Rodeo), ธีมเมืองร็อกวิลล์ (Rockville) และดับเบิลร็อกสปิน (Double Rock Spin) ที่นำเสนอรูปแบบทางสถาปัตยกรรม และวิถีชีวิตคนอเมริกันในช่วงยุค ค.ศ 1950 สวนสนุกแห่งนี้ดำเนินการโดยบริษัท Samsung C&T Corporation บริษัทในเครือของ Samsung เริ่มเปิดมาตั้งแต่ปี 1972 ในชื่อ ยงอิน แนชเชอรัล ฟาร์ม (Yongin Natural Farm) ก่อนจะมาเปลี่ยนชื่อเป็น เอเวอร์แลนด์แบบในปัจจุบันในปี 1996 อิสระให้ท่านได้เดินเล่นในสวนสนุกแห่งนี้ตามอัธยาศัย

กลางวัน รับประทานอาหารกลางวัน ณ ภัตตาคารอาหารพื้นเมือง (BBQ เกาหลี) บุฟเฟ่ต์ปิ้งย่างสไตล์เกาหลี มีเมนูให้เลือกหลากหลายทั้งเนื้อวัว เนื้อหมู เนื้อไก่หรืออาหารทะเลพร้อมเครื่องเคียงต่างๆ เช่น ผักกาดหอม หัวไชเท้าตอง ถั่วงอก และกระเทียม ทานคู่กับน้ำจิ้มสูตรพิเศษของทางเกาหลี พร้อมเสิร์ฟไม่อั้น

บ่าย หลังจากนั้นนำท่านเดินทางสู่ ศูนย์เครื่องสำอางแบรนด์ดังเกาหลี (Cosmetic Centre) ซึ่งเป็นแหล่งที่ขายเครื่องสำอางชั้นนำของเกาหลีมากมาย อาทิ เช่น LANEIGN , SULWASOO , ROJU KISS ให้ท่านได้เลือกซื้อเครื่องสำอางชั้นนำในราคาพิเศษ จากนั้นนำท่านไป หมู่บ้านโบราณอิ๊กซอนดง (Ikseon Dong Hanok Village) หมู่บ้านอันเก่าแก่ที่สุดแห่งหนึ่งในกรุงโซล มีกลิ่นอายความเป็นเกาหลีโบราณ และเป็นย่านเก่าแก่ที่รวมแหล่งรวมคาเฟ่เก๋ๆ ร้านอาหารชิคๆ ใจกลางกรุงที่ซ่อนตัวอยู่ในตรอกซอกซอยเล็กๆ สามารถเดินลัดเลาะจากแถวย่านอินชางมาได้ มีทั้งร้านอาหารเกาหลี ร้านบิงซู ร้านนังซิล ร้านพิซซา ที่ตกแต่งได้อย่างมีสไตล์ เหมาะสำหรับชาวโซเชี่ยลที่ชอบอัฟรูปสวยๆ ไฮไลท์ของย่านนี้จะเป็นคาเฟ่ดอกไม้ชื่อดัง มาดั่ง หน้าร้านจะเป็นมูมยอดฮิตที่คนนิยมมาถ่ายรูป เพราะสีสดใสสดใสสวยงามของดอกไม้

ค่ำ รับประทานอาหารค่ำ ณ ภัตตาคารอาหารพื้นเมือง (ชาบูสไตล์เกาหลี) ชาบูหม้อไฟสไตล์เกาหลี หมูสไลซ์แล่มาพอดีคำ พร้อมเห็ดและผักหลากหลายชนิดนำมารวมกันไว้ในหม้อแล้วเติมด้วยน้ำซุปร้อนๆตามสูตรของทางร้านต้มจนเดือดก่อนเติมวุ้นเส้นลงไปพร้อมรับประทานทานคู่กับน้ำจิ้มเกาหลี

ที่พัก นำท่านเข้าสู่ที่พัก L'ART HOTEL หรือเทียบเท่า

GO3ICN-XJ007





วันที่สี่

ศูนย์สมุนไพรน้ำมันสนแดง – ศูนย์โสมรัฐบาลเกาหลี – พระราชวังเคียงบก
กุง – หมู่บ้านบุคchonฮันอก -ชมซากุระ ณ สวนสาธารณะโยอิโด - ดิวตี้ฟรี -
ย่านเมียงดง

เช้า รับประทานอาหารเช้า ณ ห้องอาหารของโรงแรม

นำท่านเดินทางสู่ศูนย์สมุนไพรน้ำมันสนแดง (Red Pine) ศูนย์จำหน่ายน้ำมันที่ผลิตจากสนแดง โดยคนเกาหลีเชื่อว่าน้ำมันสนแดงนั้นช่วยในการลดไขมันและน้ำตาลในเส้นเลือด เหมาะสำหรับผู้ป่วยเบาหวาน หรือคลอเรสเตอรอลในเส้นเลือด ต่อด้วยนำท่านเดินทางสู่ศูนย์โสมรัฐบาลเกาหลี (Ginseng Centre) ศูนย์โสมที่ได้รับการรับรองจากรัฐบาล โดยในบรรดาสมุนไพรทั้งหมดของเกาหลี โสมนั้นได้รับความนิยมมากที่สุด โดยคนเกาหลีเชื่อว่าโสมนั้นรักษาได้หลายอย่างและช่วยปรับสมดุลในร่างกาย ให้ท่านได้ชมการสาธิตการผลิตโสมรวมถึงเลือกซื้อโสมราคาประหยัดตามอัธยาศัย หลังจากนั้นนำท่านเดินทางสู่ พระราชวังเคียงบกกุง (Gyeongbokgung Palace) เป็นพระราชวังที่มีขนาดใหญ่และเก่าแก่ที่สุดในกรุงโซล สร้างขึ้นในปี 1394 ในสมัยพระเจ้าแทโจราชวงศ์โชซอน ซึ่งถูกสร้างอย่างประณีตและงดงาม เพื่อความสะดวกทางการเมือง เพื่อพักผ่อนหย่อนใจ สำหรับพระมหากษัตริย์ พระราชวงศ์ และขุนนาง คำว่า “เคียงบกกุง” หมายถึงพระราชวังแห่งพรที่มีแสงสว่าง ภายในบริเวณของพระราชวังแห่งนี้มีสถาปัตยกรรมที่น่าสนใจ เช่น พระที่นั่งคินจงจอง (Geunjeongjeon) , ศาลาเคียงฮวยรู (Hyangwonjeong) ซึ่งตั้งอยู่ในบริเวณสระน้ำ มีทัศนียภาพที่สวยงามมาก เมื่อเดินไปรอบๆจะพบส่วนหย่อมที่ทำให้ความรู้สึกมึนรินในช่วงยุคอาณานิคมของญี่ปุ่น อาคารส่วนใหญ่เสียหายเกือบทั้งหมด ทั้งจากการสู้รบ และจากการวางผังเมืองใหม่ และการสร้างรถราง ซึ่งเหลือเพียงไม่กี่อาคาร โดยตั้งแต่ปี ค.ศ. 1990 ภายใต้การดำเนินโครงการฟื้นฟูอย่างเต็มรูปแบบ ได้ทำการบูรณะฟื้นฟูอาคารที่สำคัญต่างๆ ซึ่งในปัจจุบันถือเป็นพระราชวังที่สวยงาม และยิ่งใหญ่ที่สุด ของพระราชวังหลวงทั้งห้าแห่งของกรุงโซล (Five Grand Palaces of Seoul) หลังจากนั้นนำท่านเดินทางสู่หมู่บ้านบุคchonฮันอก (Bukchon Hanok Village) อีกหนึ่งสัญลักษณ์ของเกาหลี ท่านกลางเมืองที่ทันสมัยของกรุงโซลนั้น ก็ยังคงมีหมู่บ้านที่ยังคงรักษาอาคารแบบสมัยโบราณที่ยังคงมีกลิ่นอายของเกาหลีในยุคเก่าแก่ให้ท่านได้เพลินเพลินกับการเก็บภาพของสถานที่ท่องเที่ยวเชิงประวัติศาสตร์แห่งนี้

GO3ICN-XJ007



LINE @etravelway

@etravelway.fire

@etravelway.sky

Emergency call only : 0853642449

tour.bkk@etravelway.com

www.youtube.com/etravelway

www.etravelway.com

VS131223

Page 6 of 15





กลางวัน

รับประทานอาหารกลางวัน ณ ภัตตาคาร (ไก่ตุ๋นโสมเกาหลี) ไก่ขนาดแบบพอเหมาะ นำมาต้มมาจนเปื่อยนุ่มกำลังพอดีใส่ด้วยข้าวเหนียว รากโสม เมล็ดฟักทอง งาดำ วอลนัท เมล็ดสน เกาลัด พุทราจีน แปะก๊วย กระเทียมและเครื่องปรุงอื่นๆ ตุ่นเข้ากับโสมเกาหลี นิยมทานเพื่อบำรุงสุขภาพและบำรุงสมอง ได้คุณโภชนาการครบ

บ่าย

หลังจากนั้นนำท่านเดินทาง ชมชากูระ ณ สวนสาธารณะโยอิโด(Yeoido Hangang Park) โดยสวนสาธารณะโยอิโดนั้นเป็นสถานที่พักผ่อนหย่อนใจของชาวเกาหลี ตั้งอยู่ใจกลางเมือง ริมน้ำฮัน ในช่วงเวลาฤดูใบไม้ผลิ ที่นี้จะเต็มไปด้วยชากูระบานสะพรั่ง สร้างความงดงามให้ถนนสองข้างทางเป็นอย่างมากและเป็นหนึ่งในจุดที่ชมชากูระสวยที่สุดของกรุงโซลอีกด้วย *** โดยปกติดอกชากูระนั้นจะบานในช่วงฤดูใบไม้ผลิ ปลายเดือนมีนาคม – เมษายน โดยจะใช้เวลาประมาณ 4-7 วันจะบานเต็มต้นและจะอยู่ได้อีกประมาณ 7 วันแล้วถึงจะร่วง แต่ทั้งนี้ขึ้นอยู่กับสภาพอากาศและอุณหภูมิในแต่ละปีด้วย *** หลังจากนั้นนำท่านเดินทางสู่ย่านเมียงดง (Myeongdong) ย่านช้อปปิ้งใจกลางกรุงโซลที่เต็มไปด้วยร้านค้า ห้างสรรพสินค้าชื่อดัง ร้านอาหารริมทางมากมาย โดยเมียงดงนั้นเป็นแขวงหนึ่งในเขตกรุงโซล มีพื้นที่เป็นที่ตั้งของร้านค้ากระจายตัวไปทั้งฝั่งตะวันออกและตะวันตก มีห้างสรรพสินค้าขนาดย่อม มีร้านขายสินค้าแบรนด์เนมมากมาย และยังสถานที่ท่องเที่ยวอันเป็นแลนด์มาร์กยอดนิยมมากมายด้วย อิสระให้ท่านได้เดินเล่นเลือกซื้อสินค้าตามอัธยาศัย

GO3ICN-XJ007





คำ อิสระอาหารค่ำตามอัธยาศัย

ที่พัก นำท่านเข้าสู่ที่พัก L'ART HOTEL หรือเทียบเท่า

วันที่ห้า **ร้านค้าละลายเงินวอน – สนามบิน**

เช้า รับประทานอาหารเช้า ณ ห้องอาหารของโรงแรม

หลังจากนั้นนำท่านสู่ซูเปอร์มาร์เกต หรือ ฉายาร้านค้าละลายเงินวอน ให้ท่านได้ช้อปปิ้งสินค้าพื้นเมืองของเกาหลีก่อนกลับประเทศไทย เช่น บะหมี่กึ่งสำเร็จรูปเกาหลี , นมกล้วย , เยลลี่ยาคุลท์ และสินค้าแบรนด์พื้นเมืองต่างๆมากมาย

นำท่านเดินทางสู่สนามบิน เพื่อทำคืนภาษี (Tax Refund) และมีเวลาช้อปปิ้งสินค้าปลอดภาษี (Duty Free) ภายในสนามบิน

11.20 น. ออกเดินทางสู่กรุงเทพ โดยเที่ยวบินที่ XJ701

15.20 น. เดินทางถึงสนามบินสุวรรณภูมิโดยสวัสดิภาพ

G03ICN-XJ007





อัตราค่าบริการและเงื่อนไขรายการท่องเที่ยว

KISS ME UNDER CHERRY BLOSSOMS

เกาหลี ซากุระสวย

5 วัน 3 คืน โดยสายการบินแอร์เอเชียเอ็กซ์ (XJ)

| วันเดินทาง | ผู้ใหญ่พัก 2-3 ท่าน ท่านละ | พักเดี่ยว |
|-------------------|-------------------------------|-----------|
| 11-15 เมษายน 2567 | 27,999.- | 4,900.- |
| 12-16 เมษายน 2567 | 27,999.- | 4,900.- |

*****โปรแกรมอาจจะมีการปรับเปลี่ยนตามความเหมาะสมของสภาพอากาศและฤดูกาล*****

ราคาข้างต้นไม่รวมทิปไกด์ และ คนขับรถตลอดการเดินทาง ท่านละ 2,000 บาท

ทุกท่านกรุณาชำระที่สนามบินก่อนเช็คอิน

เงื่อนไขการเข้าประเทศเกาหลีใต้

การเดินทางเข้าประเทศเกาหลีใต้ ทุกท่านจะต้องมี การลงทะเบียน K-ETA (Korea electronic travel authorization) ซึ่งเป็นระบบออนไลน์ที่คัดกรองชาวต่างชาติเข้าประเทศเกาหลีใต้ โดยไม่ต้องขอวีซ่า และ ตั้งแต่วันที่ 3 กรกฎาคม 2566 K-ETA จะได้รับการยกเว้นการลงทะเบียน บังคับสำหรับผู้ที่มีอายุ 17 ปีและต่ำกว่า และอายุ 65 ปีขึ้นไป ระยะเวลาการพิจารณาอย่างน้อย 72 ชั่วโมง หรือมากกว่า (กรณีให้ทางบริษัทฯ ลงทะเบียนให้ มี ค่าบริการลงทะเบียน K-ETA ครั้งละ 500 บาท)

GO3ICN-XJ007



LINE @etravelway

Facebook @etravelway.fire

Instagram @etravelway.sky

Emergency call only : 0853642449

Email tour.bkk@etravelway.com

YouTube www.youtube.com/etravelway

www.etravelway.com

VS131223

Page 9 of 15





เงื่อนไขการให้บริการ

1. **ชำระเงินมัดจำท่านละ 10,000 บาท+ ค่า K-ETA 500 บาท (ค่ามัดจำ + K-ETA ในกรณีที่ต้องการให้บริการที่ยื่น K-ETA ให้) ***ในกรณีที่ต้องการให้บริการที่ยื่น K-ETA ให้ จะต้องชำระเข้ามาพร้อมค่ามัดจำ*****
2. ส่งสำเนาหน้าพาสปอร์ตของผู้ที่เดินทาง ที่มีอายุการใช้งานไม่น้อยกว่า 6 เดือน (อายุการใช้งานมากกว่า 6 เดือน นับจากวันเดินทาง) ภายใน 3 วันนับจากวันจอง
3. กรณีหนังสือเดินทางต่างชาติ บริษัทฯ ขอสงวนสิทธิ์เรียกเก็บค่าธรรมเนียมเพิ่มท่านละ 100 USD ต่อท่าน
4. กรณีท่านที่ใช้หนังสือราชการ (เล่มน้ำเงิน) ในการเดินทางท่องเที่ยวเกี่ยวกับคณะทัวร์ หากถูกปฏิเสธในการเข้า - ออกประเทศใดๆก็ตาม ทางบริษัทฯ ขอสงวนสิทธิ์ไม่คืนค่าทัวร์หรือรับผิดชอบใดๆทั้งสิ้น
5. หากท่านที่ต้องการออกตัวโดยสารภายในประเทศ (เช่น กรณีลูกค้าอยู่ต่างจังหวัด) ให้ท่านติดต่อเจ้าหน้าที่ก่อนออกบัตรโดยสารทุกครั้ง หากออกบัตรโดยสารโดยมิแจ้งเจ้าหน้าที่ทางบริษัทขอสงวนสิทธิ์ไม่รับผิดชอบค่าใช้จ่ายที่เกิดขึ้น
6. หากในขณะของท่านมีผู้ต้องการดูแลพิเศษ นั่งรถเข็น (Wheelchair), เด็ก, ผู้สูงอายุ, มีโรคประจำตัว หรือไม่สะดวกใน การเดินทางท่องเที่ยวในระยะเวลาเกินกว่า 4-5 ชั่วโมงติดต่อกัน ท่านและครอบครัวต้องให้การดูแลสมาชิกภายในครอบครัวของท่านเอง เนื่องจากการเดินทางเป็นหมู่คณะ หัวหน้าทัวร์มีความจำเป็นต้องดูแลคณะทัวร์ทั้งหมด
7. ตามนโยบายของรัฐบาลเกาหลีใต้ ร่วมกับการท่องเที่ยวเกาหลีใต้เพื่อโปรโมทสินค้าในนามของรัฐบาล คือ สมุนไพรโสม สมุนไพรฮอกเกนนามู น้ำมันสน ศูนย์เครื่องสำอางค์ (คอสเมติก) พลอยอเมทิส ร้านค้าปลอดภาษี (ดิวตี้ฟรี) และร้านอื่นๆ ซึ่งจำเป็นต้องระบุไว้ในโปรแกรมทัวร์ ทางบริษัทฯ จึงขอเรียนชี้แจงผู้เดินทางทุกท่านว่า ร้านรัฐบาลทุกร้านทุกท่านจำเป็นต้องเข้าแวะชม หากประสงค์จะซื้อสินค้าหรือไม่ซื้อ ขึ้นอยู่กับความพอใจของท่านเป็นหลัก ไม่มีการบังคับใดๆ ทั้งสิ้น
 - 7.1 เนื่องจากโปรแกรมทัวร์นี้มีวัตถุประสงค์เพื่อการท่องเที่ยวเป็นหมู่คณะเท่านั้น ถ้าหากผู้เดินทางต้องการแยกตัวออกจากคณะทัวร์ หรือ ไม่ลงร้านค้าตามที่ระบุในโปรแกรม ทางบริษัทต้องคิดค่าใช้จ่ายเพิ่มเติมอีก 300 USD ต่อท่าน

อัตราค่าบริการรวม

1. ค่าตัวเครื่องบิน ชั้นประหยัด (Economy Class) ที่ระบุวันเดินทางไปกลับพร้อมคณะ (น้ำหนักกระเป๋า 20 กิโลกรัม และ ถู ขึ้นเครื่อง 10 กิโลกรัม)
2. ค่าภาษีสนามบินทุกแห่งตามรายการ
3. ค่ารถโค้ชปรับอากาศนำเที่ยวตามรายการ
4. ค่าห้องพักในโรงแรมตามที่ระบุในรายการหรือเทียบเท่า
5. ค่าอาหารตามที่ระบุในรายการ
6. ค่าเข้าชมสถานที่ท่องเที่ยวตามรายการ
7. ค่าประกันภัยการเดินทางรายบุคคล (หากต้องการเงื่อนไขกรมธรรม์soblamได้จากเจ้าหน้าที่)

ค่าประกันอุบัติเหตุคุ้มครองในระหว่างการเดินทางวงเงินไม่เกินท่านละ 1,000,000 บาท

ค่ารักษาพยาบาลในกรณีเกิดอุบัติเหตุวงเงินไม่เกินท่านละ 500,000 บาท (ตามเงื่อนไขกรมธรรม์)

GO3ICN-XJ007





**** ลูกค้าท่านใดสนใจ...ซื้อประกันการเดินทางสำหรับครอบคลุมเรื่องสุขภาพสามารถสอบถามข้อมูลเพิ่มเติมกับทางบริษัทได้ ****

- เบี้ยประกันเริ่มต้น 341 บาท [ระยะเวลา 4-6 วัน]
- เบี้ยประกันเริ่มต้น 395 บาท [ระยะเวลา 7-10 วัน]

****ความครอบคลุมผู้เอาประกันที่มีอายุตั้งแต่แรกเกิด ถึง 85 ปี ****

[รักษาพยาบาล 2 ล้าน, เสียชีวิตหรือเสียอวัยวะจากอุบัติเหตุ 1.5 ล้านบาท]

8. ค่าภาษีมูลค่าเพิ่ม 7% (เฉพาะค่าบริการ)

อัตราค่าบริการไม่รวม

1. ค่าธรรมเนียมการจัดทำหนังสือเดินทาง
2. ค่าใช้จ่ายส่วนตัว อาทิเช่น ค่าเครื่องดื่มที่สั่งพิเศษ, ค่าโทรศัพท์, ค่าซักรีด, ค่าธรรมเนียมหนังสือเดินทาง, ค่าน้ำหนักเกินจากทางสายการบินกำหนดเกินกว่า 23 ก.ก., ค่ารักษาพยาบาล กรณีเกิดการเจ็บป่วยจากโรคประจำตัว, ค่ากระเป๋าเดินทางหรือของมีค่าที่สูญหายในระหว่างการเดินทาง เป็นต้น
3. ค่าธรรมเนียมน้ำมันและภาษีสนามบิน ในกรณีที่สายการบินมีการปรับขึ้นราคา
4. ค่าบริการยกกระเป๋าในโรงแรม ซึ่งท่านจะต้องดูแลกระเป๋าและทรัพย์สินด้วยตัวท่านเอง
5. ค่าทิปพนักงานขับรถ และ ไกด์ (2,000 บาท/ต่อท่าน ทุกท่านกรุณาชำระที่สนามบินก่อนเช็คอิน) สำหรับทิปหัวหน้าทัวร์ที่ดูแลคณะจากเมืองไทย แล้วแต่ความพึงพอใจในบริการ (โดยมารยาทแนะนำวันละ 100 บาท)
6. ค่าบริการลงทะเบียน K-ETA ครั้งละ 500 บาท

เงื่อนไขการชำระค่าทัวร์ส่วนที่เหลือ

ทางบริษัทขอเก็บค่าทัวร์ส่วนที่เหลือ 30 วันก่อนการเดินทาง

หากท่านไม่ผ่านการอนุมัติ K-ETA หรือยกเลิกการเดินทางโดยเหตุจำเป็น

ทางบริษัทขอเก็บเฉพาะค่าใช้จ่ายที่เกิดขึ้นจริง

ข้อมูลเพิ่มเติมเรื่องตัวเครื่องบินและที่นั่งบนเครื่องบิน

1. ทางบริษัทได้สำรองที่นั่งพร้อมชำระเงินมัดจำค่าตัวเครื่องบินแล้ว หากท่านยกเลิกทัวร์ ไม่ว่าจะด้วยสาเหตุใด ทางบริษัทขอสงวนสิทธิ์การเรียกเก็บค่ามัดจำตัวเครื่องบิน ซึ่งมีค่าใช้จ่าย ประมาณ 1,000 – 5,000 บาท แล้วแต่สายการบินและช่วงเวลาเดินทาง
2. หากตัวเครื่องบินทำการออกแล้ว แต่ท่านไม่สามารถออกเดินทางได้ ทางบริษัทขอสงวนสิทธิ์เรียกเก็บค่าใช้จ่ายตามที่เกิดขึ้นจริง และรอ Refund จากทางสายการบิน ใช้เวลาประมาณ 3-6 เดือนเป็นอย่างน้อย
3. เนื่องจากตัวเครื่องบินเป็นตัวหมู่คณะ การจัดที่นั่งเป็นไปตามเงื่อนไขของสายการบิน ซึ่งที่นั่งอาจจะไม่ได้นั่งติดกันและไม่สามารถเลือกช่วงที่นั่งบนเครื่องบินได้

กรณียกเลิกการเดินทาง

GO3ICN-XJ007





กรณีที่นักท่องเที่ยวหรือตัวแทนจำหน่ายต้องการขอยกเลิกการเดินทาง หรือเลื่อนการเดินทางนักท่องเที่ยวหรือตัวแทนจำหน่าย(ผู้มีชื่อในเอกสารการจอง) จะต้องแพกซ์ อีเมลล์ หรือ มาเซ็นเอกสารการยกเลิกที่บริษัท อย่างเป็นทางการหนึ่ง เพื่อเป็นการแจ้งยกเลิกกับทางบริษัทอย่างเป็นทางการเป็นลายลักษณ์อักษร (ทางบริษัทไม่ขอรับยกเลิกการจอง ผ่านทางโทรศัพท์ ไม่ว่ากรณีใดๆ)

กรณีนักท่องเที่ยวหรือตัวแทนจำหน่าย ต้องการขอรับเงินค่าบริการคืน นักท่องเที่ยวหรือตัวแทนจำหน่าย (ผู้มีชื่อในเอกสารการจอง) จะต้องแพกซ์ อีเมลล์ หรือ มาเซ็นเอกสารการขอรับเงินคืนที่บริษัท อย่างเป็นทางการหนึ่ง เพื่อทำเรื่องขอรับเงินค่าบริการคืน โดยแนบหนังสือมอบอำนาจพร้อมหลักฐานประกอบการมอบอำนาจ หลักฐานการชำระเงินค่าบริการต่างๆ และหน้าสมุดบัญชีธนาคารที่ต้องการให้นำเงินเข้าให้ครบถ้วน โดยมีเงื่อนไขการคืนเงินค่าบริการ ตาม “ประกาศคณะกรรมการธุรกิจนำเที่ยวและมัคคุเทศก์ เรื่อง หลักเกณฑ์เกี่ยวกับการกำหนดอัตราค่าการจ่ายเงินค่าบริการคืนให้แก่นักท่องเที่ยว พ.ศ. 2563” ดังนี้

4.1 ยกเลิก **ไม่น้อยกว่า 30 วันก่อนการเดินทาง** (ไม่นับวันเดินทาง) คืนเงินค่าทัวร์ส่วนที่เหลือ หลังจากหักค่าใช้จ่ายที่เกิดขึ้นจริงเพื่อการเตรียมการนำเที่ยว ทั้งหมด เช่น ค่ามัดจำตัวเครื่อง ค่าบริการแลนด์ ต่างประเทศ เป็นต้น

4.2 ยกเลิก **ไม่น้อยกว่า 15-29 วันก่อนเดินทาง** (ไม่นับวันเดินทาง) คืนเงินร้อยละ 50 ของค่าทัวร์ทั้งหมด ยกเว้น ค่าใช้จ่ายที่เกิดขึ้นจริงเพื่อการเตรียมการนำเที่ยว ทั้งหมด เช่น ค่ามัดจำตัวเครื่อง ค่าบริการแลนด์ ต่างประเทศ เป็นต้น”

4.3 ยกเลิก **น้อยกว่า 15 วันก่อนการเดินทาง** ทางบริษัทฯ ขอสงวนสิทธิ์ ไม่คืนเงินค่าทัวร์ทั้งหมด

**** การจ่ายเงินคืนแก่นักท่องเที่ยวตามข้อกำหนดด้านบน ซึ่งมีการหักเงินในบางส่วนนั้น เนื่องจากทางบริษัทมีค่าใช้จ่ายที่ได้จ่ายจริงเพื่อการเตรียมการจัดนำเที่ยวไปแล้ว เช่น การมัดจำที่นั่งบัตรโดยสารเครื่องบิน การจองที่พัก และ ค่าใช้จ่ายที่จำเป็นอื่นๆ เป็นต้น ****

4.4 การยกเลิกเดินทางกับกรุ๊ปที่ออกเดินทางช่วงเทศกาลวันหยุด เช่น ปีใหม่, สงกรานต์ เป็นต้น บางสายการบินมีการกักที่นั่งมัดจำที่นั่งกับสายการบินและค่ามัดจำที่หัก รวมถึงเที่ยวบินพิเศษ เช่น CHARTER FLIGHT จะไม่มีการคืนเงินมัดจำ หรือ ค่าทัวร์ทั้งหมดที่ชำระแล้ว ไม่ว่าจะยกเลิกด้วยกรณีใดๆ

*****ในกรณี มีเหตุให้ต้องยกเลิกการเดินทางที่บริษัทได้โฆษณาไว้ ซึ่งมีใช้ความผิดของบริษัทเอง ทางบริษัทยินดีคืนเงินค่าบริการตามที่ลูกค้าได้ชำระมาแล้วหลังจากหักค่าใช้จ่ายที่เกิดขึ้นจริง โดยต้องมีระยะเวลาไม่น้อยกว่า 45 วัน ก่อนการเดินทาง โปรดอ่านข้อความให้ถี่ถ้วนก่อนการจองทัวร์ทุกครั้ง เพื่อประโยชน์แก่ตัวท่านเอง *****

4.5 กรณีที่กองตรวจคนเข้าเมืองทั้งกรุงเทพฯ และในต่างประเทศ ปฏิเสธมิให้เดินทางออก หรือ เข้าประเทศที่ระบุไว้ในรายการเดินทาง บริษัทฯ ขอสงวนสิทธิ์ที่จะไม่คืนค่าทัวร์ไม่ว่ากรณีใดๆ ทั้งสิ้น

4.6 เมื่อท่านออกเดินทางไปกับคณะแล้ว ถ้าท่านงดการใช้บริการรายการใดรายการหนึ่ง หรือไม่เดินทางพร้อมคณะถือว่าท่านสละสิทธิ์ ไม่อาจเรียกร้องค่าบริการและเงินมัดจำคืน ไม่ว่ากรณีใดๆ ทั้งสิ้น

GO3ICN-XJ007





เงื่อนไขในการยกเลิก

1. บริษัทขอสงวนสิทธิ์ในการเก็บค่าใช้จ่ายทั้งหมดกรณีท่านยกเลิกการเดินทางและมีผลทำให้คณะเดินทาง ไม่ครบตามจำนวนที่ บริษัทกำหนดไว้ (15 ท่านขึ้นไป) เนื่องจากเกิดความเสียหายต่อทางบริษัทและผู้เดินทางอื่นที่เดินทางในขณะเดียวกันบริษัทต้องนำไปชำระค่าเสียหายต่างๆที่เกิดจากการยกเลิกของท่าน
2. กรณีเจ็บป่วย จนไม่สามารถเดินทางได้ ซึ่งจะต้องมีใบรับรองแพทย์จากโรงพยาบาลรับรอง บริษัทจะทำการเลื่อนการเดินทางของท่าน ไปยังคณะต่อไปแต่ทั้งนี้ท่านจะต้องเสียค่าใช้จ่ายที่ไม่สามารถเรียกคืนได้คือ ค่าธรรมเนียมในการมัดจำตั๋ว และค่าธรรมเนียม K-ETA
3. กรณียื่น K-ETA แล้วไม่ได้รับการอนุมัติ (ไม่ผ่าน) และท่านได้ชำระค่าทัวร์หรือมัดจำมาแล้ว ทางบริษัทฯ ขอเก็บเฉพาะค่าใช้จ่ายที่เกิดขึ้นจริง เช่น ค่าวีซ่าและค่าบริการยื่น K-ETA / ค่ามัดจำตั๋วเครื่องบินหรือค่าตั๋วเครื่องบิน (กรณีออกตั๋วเครื่องบินแล้ว) ค่าส่วนต่างในกรณีที่กรุ๊ปออกเดินทางไม่ครบตามจำนวน
4. กรณี K-ETA ผ่านแล้ว แจ้งยกเลิกก่อนหรือหลังออกตั๋วโดยสาร บริษัทฯ ขอสงวนสิทธิ์ในการ ไม่คืนค่าทัวร์ทั้งหมด
5. กรณีผู้เดินทางไม่สามารถเข้า-ออกเมืองได้ เนื่องจากปลอมแปลงเอกสารหรือการห้ามของเจ้าหน้าที่ ไม่ว่าเหตุผลใดๆ ก็ตามทางบริษัทขอสงวนสิทธิ์ในการ ไม่คืนค่าทัวร์ทั้งหมด

GO3ICN-XJ007



LINE @etravelway

Fire @etravelway.fire

Plane @etravelway.sky

Emergency call only : 0853642449

Email tour.bkk@etravelway.com

YouTube www.youtube.com/etravelway

www.etravelway.com

VS131223

Page 13 of 15





เอกสารที่ต้องใช้...มีอะไรบ้าง



1 หนังสือเดินทาง



2 รูปถ่ายหน้าตรง



3 อีเมลที่ใช้ปัจจุบัน



4 เอกสารการจองที่พัก



5 บัตรเครดิต/เดบิต



เข้าเกาหลี ไม่ยากอย่างที่คิด

สมัครง่ายๆ เพียง 9 ขั้นตอน

การลงทะเบียน K-ETA สามารถลงทะเบียนผ่านทางเว็บไซต์ www.k-eta-go.kr หรือ ผ่านทางแอปพลิเคชัน K-ETA ก่อนเดินทางเข้าประเทศเกาหลีได้



คนไทยสมัครได้เลย !!

STEP 1

ลงทะเบียนผ่านทางเว็บไซต์

STEP 2

ตรวจสอบเงื่อนไขและข้อตกลง

STEP 3

กรอกอีเมลที่สามารถติดต่อได้

STEP 4

กรอกข้อมูลหนังสือเดินทาง

STEP 5

กรอกข้อมูลการเดินทาง

STEP 6

ตรวจสอบผลความถูกต้อง

STEP 7

ชำระค่าธรรมเนียมในการลงทะเบียน

STEP 8

รอผลดำเนินการภายใน 72 ชั่วโมง

STEP 9

ตรวจสอบผลการลงทะเบียน

GO3ICN-XJ007



LINE @etravelway

LINE @etravelway.fire

LINE @etravelway.sky

Emergency call only : 0853642449

tour.bkk@etravelway.com

www.youtube.com/etravelway

www.etravelway.com

VS131223

Page 14 of 15





ทำความเข้าใจระบบลงทะเบียน



ก่อนไปเที่ยวเกาหลีกันเถอะ

การเตรียมตัวลงทะเบียน และ เงื่อนไขที่ควรทราบ

- ✔ เตรียมไฟล์สแกนหน้าพาสปอร์ต และรูปถ่ายพื้นหลังสีขาว 1 รูป พร้อมกรอกข้อมูลส่วนตัวตามตัวอย่างแบบฟอร์มท้ายโปรแกรมทัวร์ **(กรณีทางบริษัทฯ เป็นผู้ลงทะเบียนให้)**
- ✔ ก่อนส่งข้อมูลแบบฟอร์มการลงทะเบียนให้ทางบริษัท กรุณาตรวจสอบข้อมูลให้ถูกต้อง และ ครบถ้วนอีกครั้ง หากข้อมูลผิดพลาดจะไม่สามารถทำการแก้ไขข้อมูลในระบบได้ ต้องทำการลงทะเบียนใหม่ทั้งหมด
- ✔ หากมีการเปลี่ยนแปลงในข้อมูลส่วนบุคคล อาทิ ข้อมูลในหนังสือเดินทาง ชื่อ เพศ วันเกิด วันหมดอายุ หรือข้อมูลส่วนอื่นๆ แม้ K-ETA จะยังไม่หมดอายุ **ผู้เดินทางจะต้องยื่นขอ K-ETA ใหม่**
- ✔ บริษัทฯขอสงวนสิทธิ์ในการคืนค่าธรรมเนียมการสมัคร K-ETA ทุกกรณี เนื่องจากการพิจารณาขึ้นอยู่กับระบบการตรวจคนเข้าเมืองของประเทศเกาหลี
- ✔ อายุไม่เกิน 17 ปี และ เกิน 65 ปี ไม่ต้องขอวีซ่า
- ✔ ระยะเวลาของ K-ETA มีอายุ 3 ปี นับจากวันได้รับการรับรอง **(สามารถเข้าได้มากกว่า 1 ครั้ง ในระยะเวลา 3 ปี และ สามารถพำนักอยู่ในเกาหลีได้ครั้งละไม่เกิน 90 วัน)**
- ✔ ผลพิจารณา K-ETA ไม่ใช่ **วีซ่า** เพราะฉะนั้น ไม่สามารถรับรองการผ่านเข้าประเทศได้ ด้านตรวจคนเข้าเมืองจะเป็นฝ่ายพิจารณาว่าผู้เดินทางสามารถเข้าประเทศได้หรือไม่อีกครั้ง ทางบริษัทฯไม่สามารถแทรกแซงการทำงานของเจ้าหน้าที่ได้
- ✔ การพิจารณาผล K-ETA อาจมีความล่าช้า ผู้เดินทางควรลงทะเบียนล่วงหน้าก่อนเดินทาง ระบบจะใช้เวลาพิจารณาประมาณ **72 ชั่วโมง หรือมากกว่านั้น** ขึ้นอยู่กับประวัติการเดินทางของแต่ละคน ทั้งนี้ หากถูกปฏิเสธก่อนการเดินทางในระยะเวลาระยะสั้น ซึ่งอยู่นอกเหนือจากความรับผิดชอบของทางบริษัทฯ ผู้เดินทางจะไม่สามารถเรียกร้องเงินคืนได้ทุกกรณี
- ✔ การพิจารณา K-ETA จะถูกปฏิเสธหรือยกเลิกในกรณีให้ข้อมูลเป็นเท็จหรือไม่ถูกต้อง อาจจะถูกจำกัดการเข้าประเทศตามที่กฎหมายเกาหลีกำหนด หากทำก่อนการเดินทางน้อยกว่า 14 วัน **(ทั้งในกรณีลงครั้งแรก และ ครั้งที่สอง)**
- ✔ การยื่นขอ K-ETA ทำได้มากที่สุด 2 ครั้งภายในระยะเวลา 6 เดือน



GO3ICN-XJ007



LINE @etravelway

@etravelway.fire

@etravelway.sky

Emergency call only : 0853642449

tour.bkk@etravelway.com

www.youtube.com/etravelway

www.etravelway.com

VS131223

Page 15 of 15

