



by VR Agency Travel & Trade Co. Ltd.
ใบอนุญาต/Travel License: 11/11450

eTravelWay.com

LINE @etravelway

Facebook @etravelway

Instagram etravelway

Phone 021166395

A07867

GO2NGO-TG020

GO JAPAN

TAKAYAMA KAMIKOCHI

FUJI TOKYO 7 วัน 4 คืน

คามิโคจิ สวรรค์บนดินแห่งเทือกเขาแอลป์

เริ่มต้น

58,900

บินเข้านาโกย่า ออกโตเกียว
เทศกาลชมดอกอาซาเลียสุดตระการตา

พักโรงแรมในโตเกียว 2 คืน
พักออนเซ็น 2 คืน

21-27, 24-30 เม.ย.67

- ชิราคาวาโกะ • ทาคายาม่า • สะพานคัปปบาบาชิ
- ปราสาทมัสซึโมโตะ • ภูเขาไฟฟูจิ • วัดอาซากุสะ
- ซุปปังจู้ใจ โทเกมบะ เอ้าท์เล็ต • โอโดบะ
- อีออนมอลล์ มากุฮาริ • บุฟเฟ่่ งามุยุกษ์

10 คน
เดินทางพร้อมกัน

30Kg
น้ำหนัก

ส่วนลด 50%

10 มือ

Option Disney

THAI

GO2NGO-TG020- TAKAYAMA KAMIKOCHI FUJI TOKYO 7D 4N BY TG



LINE @etravelway

LINE @etravelway.fire

LINE @etravelway.sky

Emergency call only : 0853642449

tour.bkk@etravelway.com

www.youtube.com/etravelway

www.etravelway.com

VS251223

Page 1 of 21





GO JAPAN

TAKAYAMA KAMIKOCHI FUJI TOKYO 7D 4N โดยสายการบินไทย [TG]

กำหนดวันเดินทาง	ผู้ใหญ่พัก 2-3 ท่าน ท่านละ	พักเดี่ยว เพิ่มท่านละ
21-27, 24-30 เมษายน 2567	ราคาเริ่มต้น 58,900.-	12,900.-
ราคาเด็กทารก [อายุไม่ถึง 2 ปีบริบูรณ์ ณ วันเดินทางกลับ] ท่านละ 10,500 บาท ราคานี้รวมรายการทัวร์ ตัวเครื่องบิน <u>ไม่มีราคาเด็ก</u> เนื่องจากเป็นราคาพิเศษ		
ราคาทัวร์ข้างต้นยังไม่รวมค่าที่ปมคฤศค์ท้องถิ่นและคนขับรถรวม 1,500 บาท/ท่าน/ทริป หัวหน้าทัวร์ที่ดูแลคณะจากเมืองไทยตามแต่ท่านจะเห็นสมควร โปรแกรมอาจจะมีการปรับเปลี่ยนตามความเหมาะสมของสภาพอากาศและฤดูกาล		

	โปรแกรมการเดินทาง	เข้า	เที่ยง	ค่ำ	โรงแรมที่พัก
1	กรุงเทพฯ (สนามบินสุวรรณภูมิ) – นาโงย่า (สนามบินชูบุเซ็นแทรร์) (TG644 : 00.05-08.00)				
2	นาโงย่า (สนามบินชูบุเซ็นแทรร์) – หมู่บ้านชิราคาวาโกะ – เมืองทาคายาม่า – เมืองเก่าทาคายาม่า – สะพานนากาบาชิ – ผ่านชมทาคายาม่าจินยะ - แช่น้ำแร่ธรรมชาติ	✈	🕒	🕒	TAKAYAMA HOTEL หรือเทียบเท่า [📍]
3	เมืองนาแกโน่ – คามิโคจิ – สะพานคัปปาบาชิ – ปราสาทมัสซิมโด้ (ด้านนอก) – โทเทมบะ เอ้าท์เล็ท - แช่น้ำแร่ธรรมชาติ – ซาปูยักซ์	🕒	🕒	🕒 ซาปูยักซ์	SUNFUJI YAMANAKAKO ONSEN หรือเทียบเท่า [📍]
4	หมู่บ้านน้ำใส โอชิโนะฮักไก – ภูเขาไฟฟูจิ(ชั้น 5) – กิจกรรมชงชาญี่ปุ่น – โตเกียว – โอไดบะ ห้างไดเวอร์ซิตี	🕒	🕒	อิสระ	TOKYO HOTEL หรือเทียบเท่า
5	อิสระช้อปปิ้งในโตเกียว หรือ เลือกซื้อทัวร์โตเกียวดิสนีย์แลนด์ (เดินทางโดยรถไฟ)	🕒	อิสระ	อิสระ	TOKYO HOTEL หรือเทียบเท่า
6	วัดอาซากุสะ – ช้อปปิ้งนากามิเสะ – ถ่ายรูปวิวโตเกียวสกายทรี ริมแม่น้ำสุมิตะ – ชมดอกอาซาเลีย ณ ศาลเจ้าเนซุ – ช้อปปิ้งอออนมอลล์ มาคุซาริ - โตเกียว (สนามบินฮานาเนดะ)	🕒	🕒	อิสระ	
7	โตเกียว (สนามบินฮานาเนดะ) – กรุงเทพฯ (สนามบินสุวรรณภูมิ) (TG661 00.20-04.50)	✈			
-การจัดที่นั่งบนเครื่องบิน จะเป็นไปตามที่สายการบินเป็นผู้กำหนด ซึ่งทางบริษัทฯ ไม่สามารถเข้าไปจัดการได้แต่อย่างใด					

GO2NGO-TG020- TAKAYAMA KAMIKOCHI FUJI TOKYO 7D 4N BY TG





-ห้องพักรวมในญี่ปุ่นอาจแตกต่างกัน จึงทำให้ห้องพักแบบห้องเดี่ยว (Single) , ห้องพักร่วม (Twin / Double) และห้องพักแบบ 3 ท่าน (Triple) อาจจะไม่ได้อยู่ในชั้นเดียวกัน หรือ อยู่ติดกัน
****ในกรณีที่ท่านจองห้องพักแบบ TRIPLE [2 เตียง + 1 ที่นอนเสริม] แล้วทางโรงแรมไม่สามารถจัดหาห้องพัก แบบ TRIPLE ได้ ทางบริษัทขอสงวนสิทธิ์ในการจัดห้องพักแบบ แยก 2 ห้อง คือ [1TWN+1 SGL] แทน ****

**วันแรก กรุงเทพฯ (สนามบินสุวรรณภูมิ) – นาโกย่า (สนามบินชูบุเซ็นแทรร์)
(TG644 : 00.05-08.00)**

20.00 น. พร้อมกันที่สนามบินสุวรรณภูมิ ประตุนหมายเลข 10 เคาน์เตอร์ U สายการบินการบินไทย เจ้าหน้าที่ของบริษัทให้การต้อนรับและอำนวยความสะดวกด้านเอกสารและสัมภาระ

วันที่สอง นาโกย่า (สนามบินชูบุเซ็นแทรร์) – หมู่บ้านชิราคาวาโกะ – เมืองทาคายาม่า – เมืองเก่าทาคายาม่า – สะพานนากาบาชิ – ผ่านชมทาคายาม่าจินยะ

00.05 น. ออกเดินทางสู่ สนามบินชูบุเซ็นแทรร์ ประเทศญี่ปุ่น โดย สายการบินไทย เที่ยวบินที่ TG 644 (สายการบินมีบริการอาหารและเครื่องดื่มบนเครื่อง)

08.00 น. เดินทางถึง สนามบินชูบุเซ็นแทรร์ ประเทศญี่ปุ่น (เวลาท้องถิ่นเร็วกว่าเวลาประเทศไทย 2 ชม.) ผ่านขั้นตอนการตรวจคนเข้าเมือง ด่านศุลกากร และรับกระเป๋าเรียบร้อยแล้ว **[สำคัญมาก!! ไม่อนุญาตให้นำอาหารสด จำพวก เนื้อสัตว์ พืช ผัก ผลไม้ เข้าประเทศญี่ปุ่นหากฝ่าฝืนมีโทษจับปรับได้]**

นำท่านเดินทางสู่ **หมู่บ้านมรดกโลกชิราคาวาโกะ** ซึ่งเป็นหมู่บ้านที่ยังคงอนุรักษ์บ้านสไตล์ญี่ปุ่นขนานแท้ดั้งเดิมและได้รับเลือกจากองค์การยูเนสโกให้เป็นมรดกโลกในเดือนธันวาคม ปี 1995 โครงสร้างของบ้านสามารถรองรับหิมะที่ตกหนักในช่วงฤดูหนาวได้ดี และรูปร่างของหลังคาเหมือนกับสองมือพนมของพระเจ้า จึงเรียกหมู่บ้านสไตล์นี้ว่า “กัสโซ” จะมีความยาวประมาณ 18 เมตร ความกว้าง 10 เมตรโดยจะมีจุดไฮไลต์ที่ไม่ควรพลาด เช่น **บ้านทรงโบราณคันดะ** เปิดเป็นพิพิธภัณฑ์ที่รวบรวมข้าวของเครื่องใช้ของอดีตเจ้าของบ้านไว้อย่างครบถ้วน, **บ้านกัสโซซึคิ** เป็นบ้านญี่ปุ่นดั้งเดิมคลาสสิก, **วัดเมียวเซนจิ** มีสถาปัตยกรรมแบบกัสโซซึคิ ที่มีเอกลักษณ์ที่หาชมได้ยากมากๆในญี่ปุ่น, **ศาลเจ้าชิรากาวะ ฮาจิมี** มีความเก่าแก่อยู่คู่กับหมู่บ้านแห่งนี้มาอย่างยาวนาน

GO2NGO-TG020- TAKAYAMA KAMIKOCHI FUJI TOKYO 7D 4N BY TG



@etravelway

@etravelway.fire

@etravelway.sky

Emergency call only : 0853642449

tour.bkk@etravelway.com

www.youtube.com/etravelway

www.etravelway.com

VS251223

Page 3 of 21

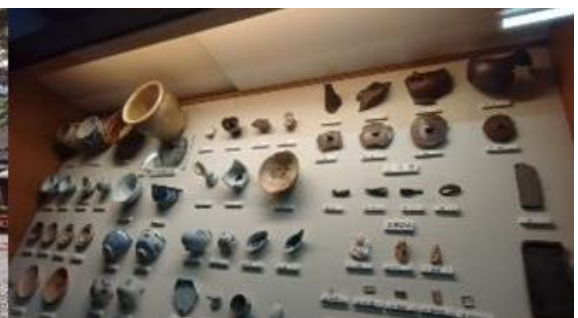




กลางวัน รับประทานอาหารกลางวัน ณ ร้านอาหาร (มือที่ 1)

เดินทางสู่ **เมืองทาคายามา (TAKAYAMA)** เป็นเมืองเล็ก ๆ ที่ตั้งอยู่จังหวัดกิฟุ ตัวเมืองมีสถานที่ท่องเที่ยวที่สำคัญ ๆ มีศิลปวัฒนธรรมและสถานปัตยกรรมแบบดั้งเดิมและมีธรรมชาติที่สวยงาม ทำให้ทาคายามาเป็นเมืองสวยอันดับต้น ๆ ของญี่ปุ่น

ผ่านชม **ทาคายามา จินยะ หรือ ที่ว่าการอำเภอเก่าเมืองทาคายามา (ไม่รวมค่าเข้าชม)** ซึ่งเป็นงานผู้ว่าแห่งเมืองทาคายามา เป็นที่ทำงานและที่อยู่อาศัยของผู้ว่าราชการจังหวัดฮิเดะ เป็นเวลากว่า 176 ปี ภายใต้การปกครองของโชกุนตระกูลกุกาวา ในสมัยเอโดะ ตัวอาคารเป็นทั้งสถานที่ราชการ ห้องรับแขก ห้องประชุม รวมถึงห้องสอบสวนอีกด้วย ซึ่งปัจจุบันอาคารยังสมบูรณ์ แต่ละห้องปูเสื่อทาทามิอย่างสวยงาม



เมืองเก่าทาคายามา (Takayama Old town) หรือ ถนนชั้นมาจิซึจิ ซึ่งเป็นหมู่บ้านเก่าแก่สมัยเอโดะกว่า 300 ปีก่อน ที่ยังอนุรักษ์และคงสภาพเดิมได้เป็นอย่างดี อิสระให้ทุกท่านได้เดินเที่ยวและชื่นชมกับทัศนียภาพเมืองเก่าซึ่งเต็มไปด้วยบ้านเรือนโบราณ และร้านค้าหลากหลาย เช่น ร้านอาหาร ร้านขายของที่ระลึก ร้านงานศิลปะ

GO2NGO-TG020- TAKAYAMA KAMIKOCHI FUJI TOKYO 7D 4N BY TG





สะพานนากะบาชิ (Nakabashi Bridge) สะพานสีแดงของย่านเมืองเก่า สะพานทอดข้ามแม่น้ำมียากา
วะที่ไหลผ่านใจกลางเมือง สะพานแห่งนี้ถือเป็นสัญลักษณ์ของเมืองทาคายามา

ค่ำ **รับประทานอาหารค่ำ ณ ห้องอาหารของโรงแรม (มื้อที่ 2)**

ที่พัก **TAKAYAMA HOTEL หรือเทียบเท่า [๕]**
หลังจากทานอาหารค่ำ ให้ผ่อนคลายกับการแช่น้ำจากแร่ธรรมชาติสไตล์ญี่ปุ่น

วันที่สาม **เมืองนากาโน่ - คามิโคจิ - สะพานคัปปาบาชิ - ปราสาทมัสซึโมโด้ (ด้านนอก) -**
โกเทมบะ เอ้าท์เล็ท - แช่น้ำแร่ธรรมชาติ - ขาปูยักษ์

เช้า **รับประทานอาหารเช้า ณ ห้องอาหารของโรงแรม (มื้อที่ 3)**

เดินทางสู่ **คามิโคจิ** สถานที่พักผ่อนหย่อนใจที่มีชื่อเสียงมากด้วยทิวทัศน์ที่สวยงามโดยเฉพาะในฤดูใบไม้
เปลี่ยนสี ท่านจะประทับใจกับธรรมชาติ เทือกเขา สายน้ำ อันสวยงาม แหล่งชมธรรมชาติยามใบไม้
เปลี่ยนสีที่สวยงามที่สุดแห่งหนึ่งของญี่ปุ่น เพลิดเพลินกับทิวทัศน์ของ **สะพานคัปปาบาชิ** สัญลักษณ์ของ
คามิโคจิที่ทอดข้ามแม่น้ำอะซึสะเป็นสะพานแขวนที่ทำด้วยไม้หากยืนบนสะพานจะสามารถเห็นได้ทั้ง
เทือกเขาอะเกะตะเกะและเทือกเขาโฮตากะทางด้านเหนือสวยงามมาก



GO2NGO-TG020- TAKAYAMA KAMIKOCHI FUJI TOKYO 7D 4N BY TG





หลังจากนั้น ออกเดินทางสู่ **เมืองมัตสึโมโต้** เป็นเมืองที่สามารถท่องเที่ยวได้ทุกฤดูกาล ตั้งอยู่ตอนกลางของจังหวัดนากาโน่ เคยเป็นเจ้าภาพจัดการแข่งขันโอลิมปิกฤดูหนาวปี 1998 มัตสึโมโต้ตั้งอยู่บริเวณเชิงเขาของเทือกเขาแอลป์ญี่ปุ่น จึงทำให้เมืองทั้งเมืองถูกโอบล้อมไปด้วยภูเขาที่สวยงามใจกลางประเทศญี่ปุ่น

ชม**ปราสาทมัตสึโมโต้(ด้านนอก)** มีชื่อเรียกอีกอย่างหนึ่งว่า **ปราสาทฮิกา** เนื่องจากผนังปราสาทมีสีดำและปีกด้านต่างๆ ของปราสาทแผ่กางออกเหมือนปีกนก สร้างขึ้นในปี ค.ศ.1590 โดย อิชิคาว่า คาสุมารุมาซา เพื่อใช้เป็นที่พักของบรรดาเจ้าเมืองในอดีต ปัจจุบันหลังจากได้รับการจัดตั้งเป็นสมบัติประจำชาติญี่ปุ่นได้ปรับให้เป็นพิพิธภัณฑ์สำหรับรวบรวมข้อมูลประวัติศาสตร์ของญี่ปุ่นและประวัติศาสตร์ของจังหวัดนากาโน่ และเป็นปราสาทที่มีความสวยงามติด 1 ใน 10 ของประเทศญี่ปุ่น



กลางวัน รับประทานอาหารกลางวัน ณ ร้านอาหาร **(มื้อที่ 4)**

ช้อปปิ้งสินค้าแบรนด์เนม **โกเทมบะ พรีเมียม เอาท์เล็ตส์ (Gotemba Premium Outlet)** เป็นหนึ่งในสาขาแบรนด์เอาท์เล็ตที่กระจายครอบคลุมประเทศญี่ปุ่น ให้ท่านได้ช้อปปิ้งอย่างจุใจกับสินค้าหลากหลายแบรนด์ดัง ทั้งในประเทศ และ ต่างประเทศ เช่น MORGAN, ELLE, BALLY, PRADA, GUCCI, DIESEL, TUMI, GAP, ARMANI, NIKE , ADIDAS ฯลฯ

GO2NGO-TG020- TAKAYAMA KAMIKOCHI FUJI TOKYO 7D 4N BY TG





ค่ำ รับประทานอาหารค่ำ ณ ห้องอาหารของโรงแรม (มื้อที่ 5)
****พิเศษ เมนูชาบูยักษ์สไคล์ญี่ปุ่น พร้อมน้ำจิ้มรสเด็ด****



ที่พัก **SUNFUJI YAMANAKAKO HOTEL** หรือเทียบเท่า [📍]

หลังจากทานอาหารค่ำ ให้ผ่อนคลายกับการแช่น้ำจากแร่ธรรมชาติสไคล์ญี่ปุ่น

วันที่สี่ หมู่บ้านน้ำใส โอชิโนะฮักไก – ภูเขาไฟฟูจิ (ชั้น 5) – กิจกรรม ชงชาญี่ปุ่น – โตเกียว –
โอดิบะ ห้างไดเวอร์ซิตี

เช้า รับประทานอาหารเช้า ณ ห้องอาหารของโรงแรม (มื้อที่ 6)

เดินทางสู่ **หมู่บ้านโอชิโนะฮักไก (Oshino Hakkai Village)** เป็นจุดท่องเที่ยวที่สร้างเป็นหมู่บ้านเล็กๆ
ที่มีฉากหลังเป็น ภูเขาไฟฟูจิ ประกอบด้วยบ่อน้ำ 8 บ่อในโอชิโนะ ตั้งอยู่ระหว่างทะเลสาบคาวากูจิโกะ

GO2NGO-TG020- TAKAYAMA KAMIKOCHI FUJI TOKYO 7D 4N BY TG





กับทะเลสาบยามานาคาโกะซึ่งเป็นพื้นที่เก่าของทะเลสาบแห่งที่ 6 ที่แห้งขอดไปเมื่อ 200-300 ปีที่ผ่านมา บ่อน้ำทั้ง 8 นี้เป็นน้ำจากหิมะที่ละลายในช่วงฤดูร้อน ที่ไหลมาจากทางลาดใกล้ๆภูเขาไฟฟูจิผ่านหินลาวาที่มีรูพรุนอายุกว่า 80 ปี ทำให้น้ำใสสะอาดเป็นพิเศษ ถัดไปอีกบ่อหนึ่ง นักท่องเที่ยวสามารถดื่มน้ำเย็นจากแหล่งน้ำได้โดยตรง นอกจากนี้ยังมีร้านอาหาร ร้านจำหน่ายของที่ระลึก บางร้านยังขายมันเทศหวานย่าง และขนมแฮมเบ้ บนเตาเล็กๆ กลางแจ้งส่งกลิ่นหอมชวนให้ลิ้มรสอีกด้วย



ภูเขาไฟฟูจิ (Mt.Fuji) ที่ตั้งตระหง่านอยู่เหนือเกาะญี่ปุ่นด้วยความสูง 3,776 เมตร จากระดับน้ำทะเล นำท่านชื่นชมความงามกันแบบใกล้ชิดด้วยบริเวณ “ชั้น 5” ของภูเขาไฟฟูจิ (ขึ้นอยู่กับสภาพภูมิอากาศ) เพื่อชมทัศนียภาพโดยรอบของภูเขาไฟที่สามารถมองเห็นทะเลสาบทั้งห้ากระจายอยู่โดยรอบ ให้ท่านได้สัมผัสอากาศอันบริสุทธิ์บนยอดเขาฟูจิ ถ่ายภาพที่ระลึกกับภูเขาไฟที่ได้ชื่อว่ามีสัดส่วนสวยงามที่สุดในโลก ซึ่งเป็นภูเขาไฟที่ยังดับไม่สนิท และมีความสูงที่สุดในประเทศญี่ปุ่น

หมายเหตุ: ในกรณีที่ ภูเขาไฟฟูจิไม่สามารถขึ้นได้เนื่องจากสภาพอากาศ ทางบริษัทฯ ขอสงวนสิทธิ์เปลี่ยนโปรแกรมทัวร์เป็น Fuji Visitor Center ซึ่งท่านสามารถศึกษาความเป็นมาของภูเขาไฟฟูจิ และเลือกซื้อของที่ระลึกเกี่ยวกับภูเขาไฟฟูจิได้ และยังเป็นจุดถ่ายรูปกับภูเขาไฟฟูจิที่สวยงามในช่วงฤดูหนาว

GO2NGO-TG020- TAKAYAMA KAMIKOCHI FUJI TOKYO 7D 4N BY TG





กลางวัน **รับประทานอาหารกลางวัน ณ ร้านอาหาร (มือที่ 7)**

สัมผัสวัฒนธรรมดั้งเดิมของชาวญี่ปุ่น นั่นก็คือ **กิจกรรมชงชาญี่ปุ่น (Sado)** โดยการชงชาตามแบบญี่ปุ่นนั้น มีขั้นตอนมากมาย เริ่มตั้งแต่การชงชา การรับชา และการดื่มชา ทุกขั้นตอนนั้นล้วนมีพิธีรายละเอียดที่บรรจงและสวยงามเป็นอย่างมาก พิธีชงชานี้ไม่ใช่แค่รับชมอย่างเดียว ยังเปิดโอกาสให้ท่านได้มีส่วนร่วมในพิธีการชงชาอีกด้วยด้วยนำท่านและให้ทุกท่านได้อิสระเลือกซื้อของที่ระลึกตามอัธยาศัย



เดินทางสู่มหานครโตเกียว **ช้อปปิ้งโอไดบะ (Odaiba)** เป็นเกาะรวมศูนย์กลางความบันเทิง ย่านเมืองใหม่ที่เกิดจากการถมทะเลขึ้นมาเป็นเกาะ ตั้งแต่ปี ค.ศ. 1850 เกาะนี้เป็นที่แสดงให้เห็นถึง วิสัยทัศน์และศักยภาพของชาวญี่ปุ่น ที่สามารถสร้าง สิ่งที่เป็นไปไม่ได้ให้เป็นไปได้ขึ้นมาให้ท่านได้ช้อปปิ้งสินค้าหลากหลายชนิดที่ ห้างไดเวอร์ซิตี ซึ่งภายในมีร้านค้า ร้านอาหาร และแหล่งบันเทิงมากมาย และให้ท่านถ่ายรูปกับกันดั้มตัวใหม่ RX-0 Unicorn ขนาดเท่าของจริง ซึ่งมีขนาดใหญ่มาก ในบริเวณห้าง ก็จะมีร้านค้าสำหรับคอกันดั้ม อย่างกันดั้มคาเฟ่ ห้างสรรพสินค้าอควาซิตี ห้างดังของย่านนี้ที่ไม่ควรพลาด เพราะทั้งร้านค้าไม่ว่าจะเป็นเสื้อผ้าต่างๆ ร้านอาหาร ร้านกาแฟ และโรงภาพยนตร์ที่มีถึง 13 โรงด้วยกัน

GO2NGO-TG020- TAKAYAMA KAMIKOCHI FUJI TOKYO 7D 4N BY TG





จุดเด่นของที่นี่อยู่ที่ชั้น 5 เป็น ราเม็ง ฟู้ด ทิมพาร์ค รวบรวมราเม็งชนิดต่าง ๆ จากทั่วประเทศญี่ปุ่นมาไว้ที่นี่ สำคัญด้านหน้าของห้างสรรพสินค้าสามารถมองเห็นสะพานสายรุ้งได้อย่างชัดเจน



อิสระอาหารเย็นตามอัธยาศัย ณ แหล่งช้อปปิ้ง

ที่พัก **TOKYO HOTEL หรือเทียบเท่า**

วันที่ห้า อิสระช้อปปิ้งในโตเกียว หรือ เลือกซื้อทัวร์โตเกียวดิสนีย์แลนด์ (เดินทางโดยรถไฟ)

เช้า **รับประทานอาหารเช้า ณ ห้องอาหารภายในโรงแรม (มื้อที่ 8)**

อิสระช้อปปิ้งในโตเกียว ไกด์แนะนำท่านเดินทางโดยรถไฟ เพื่อไปเที่ยวย่านดังในโตเกียวและแหล่งช้อปปิ้ง อาทิ คาบุกิโจ (Kabuki-jo) เป็นย่านที่เต็มไปด้วยห้างสรรพสินค้า, ร้านเครื่องใช้ไฟฟ้าขนาดใหญ่อย่าง Big Camera และย่านบันเทิงยามราตรีที่มีร้านอาหารเยอะแยะมากมาย เช่นร้านอิซากายะ (Izakaya)

ย่านฮาราจูกุ (Harajuku) แหล่งช้อปปิ้งมีสไตล์ ย่านฮาราจูกุท่านจะพบกับเหล่าวัยรุ่นญี่ปุ่นแต่งตัวคอสเพลย์ สนุกไปกับการแต่งตัวเปลือยเปลือยเป็นแฟชั่นของตัวเองที่มีอิสระในการแต่งตัวน่ารักหลากหลายสไตล์ทั้งแนวโลลิต้าสุดคิ้ว แนวกอธิคสุดเท่ หรือแนวเดอราเก้ ๆ วิกิสันโดตเด่นแปลกตา อยากรได้เสื้อผ้า ถุงเท้า เครื่องประดับสวย ๆ ต้องห้ามพลาดกับเมืองฮาราจูกุประเทศญี่ปุ่น

ศาลเจ้าเมจิ (Meiji Shrine) เป็นหนึ่งในศาลเจ้าที่โด่งดังในกรุงโตเกียว สร้างขึ้นเพื่อเป็นสถานที่บูชาดวงวิญญาณของจักรพรรดิเมย์จิและจักรพรรดินีโชเกน ในระหว่างช่วงสงครามโลกครั้งที่สอง ศาลเจ้าเมจิได้ถูกทำลายลง แต่ภายหลังได้มีการบูรณะและสร้างขึ้นใหม่จนถึงปัจจุบัน ซึ่งศาลเจ้านี้ตั้งอยู่ใกล้กับ

GO2NGO-TG020- TAKAYAMA KAMIKOCHI FUJI TOKYO 7D 4N BY TG





สถานีฮาราจูกุ (Harajuku Station) อยู่ติดกับสวนโยโยกิ (Yoyogi Park) และบริเวณทางเข้าจะมีเสาโทริอิขนาดใหญ่อยู่ด้านหน้า เมื่อเดินผ่านเข้ามาจะเป็นป่าใจกลางเมือง มีต้นไม้อยู่มากถึง 1 แสนต้น หรือที่เรียกกันว่า Meiji Jingu's forest ร่มรื่นมาก คนญี่ปุ่นมักจะมาเดินเล่นและออกกำลังกาย

ย่านชิบูย่า (Shibuya) เต็มไปด้วยแหล่งช้อปปิ้ง ร้านอาหารที่ทันสมัย สถานที่เกี่ยวกับวัฒนธรรม คลับ และอื่น ๆ อีกมากมาย นอกจากนั้นยังมีสถานที่ต่าง ๆ ที่คนต่างชาติรู้จักเป็นอย่างดี อาทิ รูปปั้นฮาจิโกะสุนัขผู้ซื่อสัตย์ที่กลายเป็นจุดนัดพบและสถานที่ที่หากใครมาเยือนชิบูย่าต้องแวะมาถ่ายรูป ห้าแยกชิบูย่าที่มีคนเดินสวนกันไปมาจนตาลายบริเวณ ชิบูย่าเซ็นเตอร์ไก (Shibuya Center-gai) ถนนช้อปปิ้งแหล่งรวมตัวของวัยรุ่น อากิฮาบาระ (Akihabara) เป็นแหล่งช้อปปิ้งสุดคึกคักที่ขึ้นชื่อเรื่องร้านขายเครื่องใช้ไฟฟ้า ที่มีตั้งแต่ร้านเล็ก ๆ ไปจนถึงศูนย์การค้าขนาดใหญ่ เช่น ห้างโยโดบาชิ มัลติมีเดีย อากิบะ นอกจากนี้ ยังมีร้านที่เน้นขายหนังสือการ์ตูนญี่ปุ่น แอนิเมชัน และวิดีโอเกมอย่างร้าน Tokyo Anime Center ซึ่งมีทั้งส่วนนิทรรศการและสวนขายของที่ระลึก รวมถึงร้าน Radio Kaikan สูง 10 ชั้นที่เต็มไปด้วยของเล่น เกมการ์ด และของสะสม ใกล้เคียงกันยังมีคาเฟ่ที่พนักงานในร้านสวมชุดเมดและพอบ้านอีกด้วย



หรือเลือกซื้อทัวร์เสริม โตเกียวดิสนีย์แลนด์ ดิสนีย์ซี เชิญท่านพบกับความอลังการซึ่งเต็มไปด้วยเสน่ห์แห่งตำนานและจินตนาการของการผจญภัย ใช้ทุนในการก่อสร้าง 600 ล้านบาท โดยการถมทะเล ท่านจะได้พบสัมผัสกับเครื่องเล่นในหลายรูปแบบ เช่น ทำความผจญภัยความมันส์เหมือนอยู่ในอวกาศไปกับ SPACE MOUNTAIN, ระทึกขวัญกับ HAUNTED MANSION บ้านผีสิง, ตื่นเต้นกับ SPLASH MOUNTAIN, นั่งเรือผจญภัยในป่ากับ JUNGLE CRUISE, เทียวบ้านหิมะพูห์, ตะลุยอวกาศไปกับ BUZZ LIGHTYEAR'S ASTRO BLASTERS, เข้าไปอยู่ในโลกแห่งจินตนาการกับการ์ตูนที่ท่านชื่นชอบของ WALT DISNEY **ราคา** **บัตรเริ่มต้น ผู้ใหญ่ท่านละ 3,000 บาท / เด็ก 2,500 บาท ไม่รวมค่ารถไฟในการเดินทาง [ราคาอาจมีการเปลี่ยนแปลง หากสนใจโปรดติดต่อเจ้าหน้าที่]**

GO2NGO-TG020- TAKAYAMA KAMIKOCHI FUJI TOKYO 7D 4N BY TG



LINE @etravelway

@etravelway.fire

@etravelway.sky

Emergency call only : 0853642449

tour.bkk@etravelway.com

www.youtube.com/etravelway

www.etravelway.com

VS251223

Page 11 of 21





*** เพื่อให้ท่านได้สนุกสนานอย่างเต็มที่จึงไม่มีบริการอาหารกลางวันและอาหารเย็น ***

ที่พัก TOKYO HOTEL หรือเทียบเท่า

วันที่หก วัดอาซากุสะ – ซ้อปปิ้งนากามิเสะ – ถ่ายรูปวิวโตเกียวสกายทรี ริมน้ำสุมิตะ – ชมดอกอาซาเลีย ณ ศาลเจ้าเนซุ – ซ้อปปิ้งอออนมอลล์ มาคุฮาริ - โตเกียว (สนามบินฮาเนดะ)

เช้า รับประทานอาหารเช้า ณ ห้องอาหารของโรงแรม (มื้อที่ 9)

เดินทางเข้าสู่ **วัดอาซากุสะ** หรือ **วัดเซนโซจิ (Sensoji Temple)** วัดที่ว่ากันว่า เก่าแก่ที่สุดในกรุงโตเกียว ซึ่งเคยเป็นวัดที่เหล่าโชกุนและชาบูไรให้ความเลื่อมใสศรัทธาเป็นอย่างมากในอดีต นำท่านนมัสการองค์เจ้าแม่กวนอิมทองคำ ที่ประดิษฐานในวิหารหลังใหญ่ (อยู่หลังฉากม่านกัน) และ ถ่ายภาพเป็นที่ระลึกกับ “คามินาริมง (ประตูฟ้าคำรณ)” ซึ่งมีคอมไฟสีแดงที่ได้ชื่อว่าเป็น “คอมไฟที่ใหญ่ที่สุดในโลก” มีความสูงใหญ่ถึง 4.5 เมตร อีกทั้งยังมี **“ถนนนากามิเสะ”** ถนนร้านค้าแหล่งรวมสินค้าของที่ระลึกต่างๆ มากมาย อาทิ พวงกุญแจ ตุ๊กตาแมววัก ดาบชาบูไร ชุดกิโมโน ร่มญี่ปุ่น หรือ ขนมอาเกมันจู ขนมขึ้นชื่อของวัดอาซากุสะ

GO2NGO-TG020- TAKAYAMA KAMIKOCHI FUJI TOKYO 7D 4N BY TG





พาท่านเดินสู่ **ริมแม่น้ำสุมิเดะ** อิสระให้ท่านได้ถ่ายรูปเก็บภาพความประทับใจหอคอยที่สูงที่สุดในโลก **หอคอยโตเกียวสกาย ทรี (Tokyo Sky tree)** ที่เปิดเมื่อ 22 พฤษภาคม 2555 มีความสูง 634 เมตร และสามารถทำลายสถิติความสูงของหอควางต้ง ในมณฑลกว่างโจว ซึ่งมีความสูง 600 เมตร กับ CN Tower ในนครโตรอนโตของแคนาดา ที่มีความสูง 553 เมตร



กลางวัน **รับประทานอาหารกลางวัน ณ ร้านอาหาร (มือที่ 10)**

ศาลเจ้าเนซุ (Nezu Shrine) เป็นศาลเจ้าชินโตเก่าแก่ในกรุงโตเกียว และได้รับการขึ้นทะเบียนเป็นสมบัติทางวัฒนธรรมที่สำคัญแห่งชาติ นอกจากความสวยงามแบบดั้งเดิมแล้ว ศาลเจ้าเนซุแห่งนี้ยังมีชื่อเสียงในการ**ชมดอกอาซาเลีย (Azalea) หรือที่เรียกว่าดอกซีซีจิ (Tsutsuji)** ซึ่งปลูกอยู่ในสวนบนเนินของศาลเจ้าประมาณ 3,000 ต้น (ประมาณ 100 สายพันธุ์) สำหรับการชมดอกอาซาเลียจะจัดขึ้น

GO2NGO-TG020- TAKAYAMA KAMIKOCHI FUJI TOKYO 7D 4N BY TG





ช่วงประมาณอาทิตย์ที่ 2 ของเดือนเมษายนถึงต้นเดือนพฤษภาคมของทุกปี **(ขึ้นอยู่กับสภาพอากาศ)**
ตัวศาลเจ้าถูกโอบล้อมไปด้วยต้นไม้สูงและภูเขาเป็นฉากด้านหลัง ด้านบนเขาจะมีเสาโทริอิตั้งเรียงราย
กันเป็นแนวยาวกว่า 100 ต้น



ช้อปปิ้ง **อโณมอลล์ มาคุดาริ** ห้างสรรพสินค้าที่มีสาขาอยู่ทั่วประเทศญี่ปุ่น GRAND MALL เต็มไปด้วย
เสน่ห์ กิน ช้อป เที่ยวได้เต็มที่ มีร้านจำหน่ายเสื้อผ้าแบรนด์ดังและสินค้าเบ็ดเตล็ดมากมาย รวมทั้งมี
AEON STYLE ซูเปอร์มาร์เก็ตขนาดใหญ่จำหน่ายของฝาก และยังมีร้านอาหารต่างๆ มากมาย สามารถ
เพลิดเพลินกับของอร่อยได้จุใจ

เย็น **อิสระอาหารเย็นตามอัธยาศัย ณ แหล่งช้อปปิ้ง**

ได้เวลาอันสมควร พาทุกท่านเดินทางสู่ **สนามบินฮานะดะ**

ถึง **สนามบินฮานะดะ** ทำการเช็คอิน และโหลดกระเป๋าสัมภาระ

วันที่เจ็ด **โตเกียว (สนามบินฮานะดะ) – กรุงเทพฯ (สนามบินสุวรรณภูมิ) (TG661 00.20-04.50)**

00.20 น. ออกเดินทางสู่ กรุงเทพฯ โดยสายการบินไทย เที่ยวบินที่ **TG 661**
(สายการบินมีบริการอาหารและเครื่องดื่มบนเครื่อง)

04.50 น. เดินทางถึง **สนามบินสุวรรณภูมิ** กรุงเทพฯ โดยสวัสดิภาพ พร้อมความประทับใจ

GO2NGO-TG020- TAKAYAMA KAMIKOCHI FUJI TOKYO 7D 4N BY TG





อัตราค่าบริการและเงื่อนไขรายการท่องเที่ยว

TAKAYAMA KAMIKOCHI FUJI TOKYO 7 วัน 4 คืน โดยสายการบินไทย (TG)				
วันเดินทาง	ผู้ใหญ่พัก 2-3 ท่าน ท่านละ	เด็กอายุ ไม่เกิน 7 ปี ไม่ใช่เตียง	พักเดี่ยว เพิ่ม ท่านละ	ราคาไม่รวมตัว
21-27 เมษายน 2567	58,900.-	55,900.-	12,900.-	43,900.-
24-30 เมษายน 2567	58,900.-	55,900.-	12,900.-	43,900.-

ราคาเด็กทารก [อายุไม่ถึง 2 ปีบริบูรณ์ ณ วันเดินทางกลับ] ท่านละ 10,500 บาท
ราคานี้รวมรายการทัวร์ ตัวเครื่องบิน

****โปรแกรมอาจมีการสลับหน้างานโดยคำนึงถึงประโยชน์ของลูกค้าเป็นสำคัญ****

ราคาทัวร์ข้างต้นยังไม่รวมค่าทิปมัคคุเทศก์ท้องถิ่นและคนขับรถรวม 1,500 บาท/ท่าน/ทริป
หัวหน้าทัวร์ที่ดูแลคณะจากเมืองไทยตามแต่ท่านจะเห็นสมควร
โปรแกรมอาจจะมีการปรับเปลี่ยนตามความเหมาะสมของสภาพอากาศและฤดูกาล

อัตราค่าบริการรวม

1. อัตราค่าบริการนี้รวม

- ค่าตัวเครื่องบินไป-กลับ พร้อมกันทั้งคณะ
- ค่าอาหารเช้าสนามบินทุกแห่งที่มี
- ค่าน้ำหนักกระเป๋าสัมภาระท่านละ **ไม่เกิน 25 ก.ก.**
- ค่าที่พักตามที่ระบุในรายการ (พักห้องละ 2 ท่าน)
- ค่าประกันอุบัติเหตุระหว่างเดินทาง วงเงินท่านละ 1,000,000 บาท (เงื่อนไขตามกรมธรรม์)
- ค่าอาหารตามมือที่ระบุในรายการ
- ค่าจ้างมัคคุเทศก์บริการตลอดการเดินทาง
- ค่ารถรับ-ส่ง และนำเที่ยวตามรายการ
- ค่าเข้าชมสถานที่ต่างๆ ตามรายการ

1.1 ค่าตัวโดยสารเครื่องบิน ไป-กลับ ชั้นประหยัด พร้อมค่าภาษีสนามบิน และค่าภาษีน้ำมัน ทุกแห่งตามรายการทัวร์ข้างต้น

ข้อมูลเพิ่มเติมเกี่ยวกับ ตัวเครื่องบิน

- กรณีที่ท่านมีความประสงค์จะต้องการปรับเปลี่ยนระดับชั้นที่นั่ง จาก ชั้นประหยัด (Economy Class)

GO2NGO-TG020- TAKAYAMA KAMIKOCHI FUJI TOKYO 7D 4N BY TG





เป็นชั้นธุรกิจ (Business Class) โดยใช้คะแนนจากบัตรสะสมไมล์ จะต้องดำเนินการล่วงหน้าก่อนเดินทาง 7 วัน และ หากมีการชำระเงินเพื่ออัปเกรดที่นั่ง ต้องดำเนินการที่เคาน์เตอร์ของสายการบิน ณ วันเดินทาง ด้วยตัวท่านเอง เท่านั้น

- ในการเดินทาง ผู้โดยสารจะต้องเดินทางไป-กลับพร้อมกันเป็นหมู่คณะ หากต้องการเลื่อนวันเดินทางกลับก่อน (หรือหลัง) ท่านจะต้องชำระค่าใช้จ่ายส่วนต่างที่สายการบิน และบริษัททัวร์เรียกเก็บเพิ่มเติมก่อนออกตั๋วโดยสาร
- **การจัดที่นั่งบนเครื่องบิน จะเป็นไปตามที่สายการบินเป็นผู้กำหนด ซึ่งทางบริษัทฯ ไม่สามารถเข้าไปจัดการได้แต่อย่างใด**
- ในกรณีที่ลูกค้าต้อง **ออกตั๋วโดยสารเครื่องบินภายในประเทศ** กรุณาติดต่อเจ้าหน้าที่ของบริษัทฯล่วงหน้าทุกครั้ง เพื่อตรวจสอบว่ากรุ๊ปมีการออกเดินทางแน่นอนหรือไม่ มิฉะนั้นทางบริษัทฯจะไม่รับผิดชอบใดๆ หากกรุ๊ปไม่สามารถเดินทางได้ และท่านได้ออกตั๋วไปแล้ว

1.2 ค่าที่พัก ประเภทห้อง ละ 2-3 ท่าน ตามโรงแรมที่ระบุไว้ในรายการ หรือ ระดับเทียบเท่า

ข้อมูลเพิ่มเติมเกี่ยวกับ โรงแรมที่พัก

- เนื่องจากการวางแผนแบบห้องพักของแต่ละโรงแรมในญี่ปุ่นแตกต่างกัน จึงอาจทำให้ห้องพักแบบห้องเดี่ยว (Single) , ห้องพักร่วม (Twin / Double) และห้องพักแบบ 3 ท่าน (Triple) อาจจะไม่ได้อยู่ในชั้นเดียวกัน หรือ อยู่ติดกัน ****ในกรณีที่ท่านจองห้องพักแบบ TRIPLE [2 เตียง + 1 ที่นอนเสริม] แล้วทางโรงแรมไม่สามารถจัดหาห้องพัก แบบ TRIPLE ได้ ทางบริษัทขอสงวนสิทธิ์ในการจัดห้องพักแบบ แยก 2 ห้อง คือ [1TWN+1 SGL] แทน ****
- กรณีมีการจัดงานประชุมนานาชาติ (TRADE FAIR) ซึ่งเป็นผลให้ค่าโรงแรมสูงขึ้นมาก และห้องพักในตัวเมืองเต็ม บริษัทฯขอสงวนสิทธิ์ ในการปรับเปลี่ยน หรือ ย้ายเมือง เพื่อให้เกิดความเหมาะสมกับโปรแกรมทัวร์

1.3 ค่าอาหาร, ค่าเข้าชมสถานที่ท่องเที่ยว และ ค่ายานพาหนะทุกชนิด ตามที่ระบุไว้ในรายการทัวร์ข้างต้น

1.4 เจ้าหน้าที่บริษัท ฯ หรือมัคคุเทศก์ คอยอำนวยความสะดวกทุกท่านตลอดการเดินทาง

1.5 ค่าน้ำหนักสัมภาระ (รวมในตัวเครื่องบิน) โดยทั่วไป 30 กิโลกรัม

1.6 ค่าประกันวินาศภัยเครื่องบิน ตามเงื่อนไขของแต่ละสายการบินที่มีการเรียกเก็บ

ข้อมูลเพิ่มเติมเรื่องสัมภาระ

- สำหรับน้ำหนักของสัมภาระที่ทางสายการบินอนุญาตให้บรรทุกได้ทั้งเครื่องบิน คือ 30 กิโลกรัม (สำหรับผู้โดยสารชั้นประหยัด / ECONOMY CLASS PASSENGER) , การเรียกเก็บค่าธรรมเนียมเพิ่มเป็นสิทธิของสายการบิน ที่ท่านไม่อาจปฏิเสธได้ (ท่านจะต้องชำระในส่วนที่โดนเรียกเก็บเพิ่ม)
- สำหรับกระเป๋าสัมภาระที่ทางสายการบินอนุญาตให้นำขึ้นเครื่องได้ ต้องมีน้ำหนักไม่เกิน 7 กิโลกรัม และมีความกว้าง+ยาว+สูง ไม่เกิน 115 เซนติเมตร หรือ 25 เซนติเมตร (9.75 นิ้ว) x 56 เซนติเมตร (21.5 นิ้ว) x 46 เซนติเมตร (18 นิ้ว)

GO2NGO-TG020- TAKAYAMA KAMIKOCHI FUJI TOKYO 7D 4N BY TG





- กรณีที่ต้องเดินทางด้วยสายการบินภายในประเทศ น้ำหนักของกระเป๋าอาจจะถูกกำหนดให้ต่ำกว่ามาตรฐานได้ ทั้งนี้ขึ้นอยู่กับข้อกำหนดของแต่ละสายการบิน ทางบริษัทฯ ขอสงวนสิทธิ์ไม่รับผิดชอบส่วนต่างของค่าใช้จ่ายที่สัมภาระน้ำหนักเกิน (ท่านต้องชำระในส่วนที่โดนเรียกเก็บเพิ่ม)
- ทางบริษัทฯ ไม่รับผิดชอบกรณีเกิดการสูญเสี่ย, สูญหายของกระเป๋า และสัมภาระของผู้โดยสาร ในทุกกรณี

1.7 ค่าประกันอุบัติเหตุ คุ่มครองระหว่างการเดินทาง วงเงินท่านละ 1,000,000 บาท กรณีเสียชีวิตโดยอุบัติเหตุ

ค่ารักษาพยาบาลกรณีเกิดอุบัติเหตุ วงเงินท่านละ 200,000 บาท ตามเงื่อนไขของกรมธรรม์

** ลูกค้ำท่านใด สนใจซื้อประกันการเดินทางสำหรับครอบคลุมสุขภาพ สามารถสอบถามข้อมูลเพิ่มเติมกับทางบริษัทได้

เบี้ยประกันเริ่มต้น 650 บาท [ระยะเวลา 5-7 วัน] **ความครอบคลุมผู้เอาประกันที่มีอายุมากกว่า 16 หรือน้อยกว่า 75 ปี **

[รักษาพยาบาล 2 ล้าน, รักษาต่อเนื่อง 2 แสน, เสียชีวิตหรือ เสียอวัยวะจากอุบัติเหตุ 3 ล้านบาท]

1.8 ภาษีมูลค่าเพิ่ม 7% เฉพาะค่าบริการ

อัตราค่าบริการไม่รวม

1. ค่าทำหนังสือเดินทางไทย และเอกสารต่างดาวต่างๆ (ทางรัฐบาลญี่ปุ่นประกาศยกเลิกวีซ่าให้กับคนไทย ผู้ที่ประสงค์จะพำนักระยะสั้นใน ประเทศญี่ปุ่นไม่เกิน 15 วัน **ถ้ากรณีทางรัฐบาลญี่ปุ่นประกาศให้กลับมาใช้วีซ่า ผู้เดินทางจะต้องเสียค่าใช้จ่ายเพิ่มในการขอวีซ่าตามที่ สถานทูตกำหนด)
2. ค่าใช้จ่ายอื่นๆ ที่นอกเหนือที่ระบุ อาทิเช่น ค่าอาหาร-เครื่องดื่ม นอกเหนือจากรายการ ค่าซักรีด ค่าโทรศัพท์ ค่ามินิบาร์ในห้องและค่าพาหนะต่างๆ ที่ไม่ได้ระบุในรายการ รวมทั้งค่าธรรมเนียมในกรณีกระเป๋าสัมภาระที่มีน้ำหนักเกินกว่าที่สายการบินนั้นๆ กำหนด หรือสัมภาระใหญ่เกินขนาดมาตรฐาน
3. ค่าภาษีน้ำมัน ที่สายการบินเรียกเก็บเพิ่ม ภายหลังจากทางบริษัทฯ ได้ออกตั๋วเครื่องบินไปแล้ว ซึ่งลูกค้าต้องชำระส่วนต่างเพิ่ม
4. ค่าที่ปัมคฤเทศก์และคนขับรถ รวม 1,500 บาท /ทริป/ท่าน ซึ่งต้องชำระ ณ วันเดินทางที่สนามบินต้นทาง สำหรับส่วนที่เพิ่มเติมแก่หัวหน้าทัวร์ที่ดูแลคณะจากเมืองไทย ตามแต่ท่านจะเห็นสมควรขึ้นอยู่กับความพึงพอใจในบริการ

เงื่อนไขการให้บริการ

เงื่อนไขการจอง การชำระเงิน และการยกเลิก

1. การทำการจอง และการชำระค่าบริการ

1.1 กรุณาชำระมัดจำ ท่านละ 25,000 บาท ภายใน 36 ชม หลังจากทำการจอง พร้อมจัดส่งเอกสารการจองมายังบริษัทฯ

กรณีลูกค้าทำการจองก่อนวันเดินทางภายใน 20 วัน ทางบริษัทขอสงวนสิทธิ์ในการเก็บค่าทัวร์เต็มจำนวน

GO2NGO-TG020- TAKAYAMA KAMIKOCHI FUJI TOKYO 7D 4N BY TG





โดยทุกการจองจะได้รับการยืนยันสิทธิ์สำรองที่นั่ง เมื่อมีการชำระมัดจำ เท่านั้น

1.2 กรุณาชำระค่าทัวร์ส่วนที่เหลือ **25 วัน ก่อนออกเดินทาง** หากไม่ชำระตามที่กำหนด ทางบริษัทฯ ถือว่าท่านยกเลิกการเดินทางโดยอัตโนมัติ ไม่มีเงื่อนไขใดๆ และขออนุญาตให้สิทธิ์การจองแก่ลูกค้าท่านอื่นที่อยู่ลำดับถัดไป

1.3 เมื่อชำระเงินในแต่ละส่วนแล้ว โปรดส่งสำเนาการโอนเงิน พร้อมระบุชื่อพนักงานขายมาทางอีเมลล์ พร้อมทั้งส่งรายชื่อสำรองที่นั่ง ผู้เดินทางต้องส่งสำเนาหนังสือเดินทาง (Passport) โดยเซ็นต์ชื่อพร้อมยืนยันว่า ต้องการเดินทางท่องเที่ยวทวีปใด วันที่ใด ไปกับใครบ้าง, เบอร์โทร // หากไม่ส่งสำเนาหนังสือเดินทาง (Passport) มาให้ ทางบริษัทฯ ขอสงวนสิทธิ์ไม่รับผิดชอบค่าเสียหาย อันเกิดจากความผิดพลาดจากการสะกด ชื่อ-นามสกุล และอื่นๆ เพื่อใช้ในการจองตั๋วเครื่องบิน

**** กรุณาตรวจสอบหนังสือเดินทาง (Passport) ของผู้เดินทาง จะต้องมียุคคงเหลือ ณ วันเดินทางไป-กลับมากกว่า 6 เดือนขึ้นไป และเหลือหน้ากระดาษว่างอย่างต่ำ 2 หน้าหากไม่มั่นใจโปรดสอบถาม**

****การติดต่อประสานงานกับทางบริษัท เช่น แพลกซ์ อีเมลล์ หรือจดหมาย ขอความกรุณาต้องทำในวันเวลาทำการของทาง บริษัท ดังนี้ วันจันทร์ ถึงศุกร์ เวลา 08.30 น. – 17.30 น.เท่านั้น นอกจากวันเวลาดังกล่าวและวันหยุดนักขัตฤกษ์ที่รัฐบาลประกาศในปีนั้นๆถือว่าเป็นวันหยุดทำการของทางบริษัท**

**** กรุณาศึกษารายการทัวร์ และเงื่อนไขการให้บริการโดยละเอียด เพื่อผลประโยชน์สูงสุดในการใช้บริการของท่าน เนื่องจาก เมื่อท่านชำระเงินครบจำนวนหรือมัดจำบางส่วนแล้ว ทางบริษัทฯ ถือว่าท่านได้ยอมรับเงื่อนไขการบริการและข้อตกลงต่างๆที่ได้ ระบุไว้ทั้งหมดในโปรแกรมการเดินทางนั้นๆ**

เงื่อนไขการยกเลิก

กรณีที่นั่งท่องเที่ยวหรือตัวแทนจำหน่ายต้องการขอยกเลิกการเดินทาง หรือเลื่อนการเดินทาง นักท่องเที่ยวหรือตัวแทนจำหน่าย(ผู้มีชื่อในเอกสารการจอง) จะต้องแพลกซ์ อีเมลล์ หรือ มาเซ็นเอกสารการยกเลิกที่บริษัท อย่างเป็นทางการหนึ่ง เพื่อเป็นการแจ้งยกเลิกกับทางบริษัทอย่างเป็นทางการเป็นลายลักษณ์อักษร (ทางบริษัทไม่ขอรับยกเลิกการจอง ผ่านทางโทรศัพท์ไม่ว่ากรณีใดๆ)

กรณีนักท่องเที่ยวหรือตัวแทนจำหน่าย ต้องการขอรับเงินค่าบริการคืน นักท่องเที่ยวหรือตัวแทนจำหน่าย (ผู้มีชื่อในเอกสารการจอง) จะต้องแพลกซ์ อีเมลล์ หรือ มาเซ็นเอกสารการขอรับเงินคืนที่บริษัท อย่างเป็นทางการหนึ่ง เพื่อทำเรื่องขอรับเงินค่าบริการคืน โดยแนบหนังสือมอบอำนาจพร้อมหลักฐานประกอบการมอบอำนาจ หลักฐานการชำระเงินค่าบริการต่างๆ และหน้าสมุดบัญชีธนาคารที่ต้องการให้นำเงินเข้าให้ครบถ้วน โดยมีเงื่อนไขการคืนเงินค่าบริการ ตาม “ประกาศคณะกรรมการธุรกิจนำเที่ยวและมัคคุเทศก์ เรื่อง หลักเกณฑ์เกี่ยวกับการกำหนดอัตราค่าการจ่ายเงินค่าบริการคืนให้แก่นักท่องเที่ยว พ.ศ. 2563” ดังนี้

4.1 ยกเลิก **ไม่น้อยกว่า 30 วันก่อนการเดินทาง** (ไม่นับวันเดินทาง) คืนเงินค่าทัวร์ส่วนที่เหลือ หลังจากหักค่าใช้จ่ายที่เกิดขึ้นจริงเพื่อการเตรียมการนำเที่ยว ทั้งหมด เช่น ค่ามัดจำตั๋วเครื่องบิน ค่าบริการแลนด์ ต่างประเทศ เป็นต้น”

4.2 ยกเลิก **ไม่น้อยกว่า 15-29 วันก่อนเดินทาง** (ไม่นับวันเดินทาง) คืนเงินร้อยละ 50 ของค่าทัวร์ทั้งหมด ยกเว้นค่าใช้จ่ายที่เกิดขึ้นจริงเพื่อการเตรียมการนำเที่ยว ทั้งหมด เช่น ค่ามัดจำตั๋วเครื่องบิน ค่าบริการแลนด์ ต่างประเทศ เป็นต้น”

GO2NGO-TG020- TAKAYAMA KAMIKOCHI FUJI TOKYO 7D 4N BY TG





4.3 ยกเลิก **น้อยกว่า 15 วันก่อนการเดินทาง** ทางบริษัทฯ ขอสงวนสิทธิ์ ไม่คืนเงินค่าทัวร์ทั้งหมด

**** การจ่ายเงินคืนแก่นักท่องเที่ยวตามข้อกำหนดด้านบน ซึ่งมีการหักเงินในบางส่วนนั้น เนื่องจากทางบริษัทมีค่าใช้จ่ายที่ได้จ่ายจริงเพื่อการเตรียมการจัดนำเที่ยวไปแล้ว เช่น การมัดจำที่นั่งบัตรโดยสารเครื่องบิน การจองที่พัก และค่าใช้จ่ายที่จำเป็นอื่นๆ เป็นต้น ****

4.4 การยกเลิกเดินทางกับกรุ๊ปที่ออกเดินทางช่วงเทศกาลวันหยุด เช่น ปีใหม่, สงกรานต์ เป็นต้น บางสายการบินมีการรันตีมัดจำที่นั่งกับสายการบินและค่ามัดจำที่พักรวมถึงเที่ยวบินพิเศษ เช่น CHARTER FLIGHT จะไม่มีการคืนเงินมัดจำ หรือ ค่าทัวร์ทั้งหมดที่ชำระแล้ว ไม่ว่าจะยกเลิกด้วยกรณีใดๆ

****ในกรณี มีเหตุให้ต้องยกเลิกการเดินทางที่บริษัทได้โฆษณาไว้ ซึ่งมีใช้ความผิดของบริษัทเอง ทางบริษัทยินดีคืนเงินค่าบริการตามที่ลูกค้าได้ชำระมาแล้ว เต็มจำนวน โดยต้องมีระยะเวลาไม่น้อยกว่า 30 วัน ก่อนการเดินทาง โปรดอ่านข้อความให้ถี่ถ้วนก่อนการจองทัวร์ทุกครั้ง เพื่อประโยชน์แก่ตัวท่านเอง ****

4.5 กรณีที่กองตรวจคนเข้าเมืองทั้งกรุงเทพฯ และในต่างประเทศ ปฏิเสธมิให้เดินทางออก หรือ เข้าประเทศที่ระบุไว้ในรายการเดินทาง บริษัทฯ ขอสงวนสิทธิ์ที่จะไม่คืนค่าทัวร์ไม่ว่ากรณีใดๆ ทั้งสิ้น

**** สำคัญ!! บริษัททำธุรกิจเพื่อการท่องเที่ยวเท่านั้น ไม่สนับสนุนให้ลูกค้าเดินทางเข้าประเทศญี่ปุ่นโดยผิดกฎหมายและในขั้นตอนการผ่านการตรวจคนเข้าเมือง ทั้งไทยและญี่ปุ่น ขึ้นอยู่กับการพิจารณาของเจ้าหน้าที่เท่านั้น ลูกค้าทุกท่านต้องผ่านการตรวจคนเข้าเมืองด้วยตัวของท่านเอง ทางมัคคเทศกไม่สามารถให้ความช่วยเหลือใดๆ ได้ทั้งสิ้น ****

4.6 เมื่อท่านออกเดินทางไปกับคณะแล้ว ถ้าท่านงดการใช้บริการรายการใดรายการหนึ่ง หรือไม่เดินทางพร้อมคณะถือว่าคุณสละสิทธิ์ ไม่อาจเรียกร้องค่าบริการและเงินมัดจำคืน ไม่ว่าจะกรณีใดๆ ทั้งสิ้น

เงื่อนไขอื่น ๆ

หมายเหตุ

- จำนวนผู้ เดินทางต้องมี **ขั้นต่ำ 10 ท่าน** ขึ้นไปต่อกรุ๊ป มิฉะนั้น ทางบริษัทฯ ขอสงวนสิทธิ์ในการงดออกเดินทางและเลื่อนการเดินทางไปในวันอื่นต่อไป โดยทางบริษัทฯ จะแจ้งให้ท่านทราบล่วงหน้า นอกจากนี้ผู้เดินทางทุกท่านยินดีที่จะชำระค่าบริการเพิ่มเพื่อให้คณะเดินทางได้ ทางเรายินดีที่จะประสานงานในการเดินทางตามประสงค์ให้ท่านต่อไป
- ขอสงวนสิทธิ์การเก็บค่าน้ำมันและภาษีสนามบินทุกแห่งเพิ่ม หากสายการบินมีการปรับขึ้นก่อนวันเดินทาง
- บริษัทฯ ขอสงวนสิทธิ์ในการเปลี่ยนเที่ยวบิน โดยไม่ต้องแจ้งให้ทราบล่วงหน้าอันเนื่องจากสาเหตุต่างๆ
- บริษัทฯ จะไม่รับผิดชอบใดๆ ทั้งสิ้น หากเกิดกรณีความล่าช้าจากสายการบิน, การประท้วง, การนัดหยุดงาน, การก่อการจลาจล, ภัยธรรมชาติ, **โรคระบาด**, การนำสิ่งของผิดกฎหมาย ซึ่งอยู่นอกเหนือความรับผิดชอบของบริษัทฯ
- บริษัทฯ จะไม่รับผิดชอบใดๆ ทั้งสิ้น หากเกิดสิ่งของสูญหาย อันเนื่องมาจากความประมาทของท่านอันเกิดจากการโจรกรรม และ อุบัติเหตุจากความประมาทของนักท่องเที่ยวเอง
- เมื่อท่านตกลงชำระเงินมัดจำหรือค่าทัวร์ทั้งหมดกับทางบริษัทฯ แล้ว ทางบริษัทฯ จะถือว่าท่านได้ยอมรับเงื่อนไขข้อตกลงต่างๆ ทั้งหมด





7. บริษัทฯ ขอสงวนสิทธิ์ในการเปลี่ยนแปลงรายการโดยมีต้องแจ้งล่วงหน้า ทั้งนี้ขึ้นอยู่กับสภาวะอากาศ การเมือง สายการบิน และราคาอาจเปลี่ยนแปลงได้ตามความเหมาะสม ทั้งนี้ขึ้นอยู่กับอัตราแลกเปลี่ยนของเงินสกุล (เยน) โดยมิต้องแจ้งให้ทราบล่วงหน้า

8. อัตราค่าบริการนี้คำนวณจากอัตราแลกเปลี่ยนเงินตราต่างประเทศ ณ วันที่ทางบริษัทเสนอราคา ดังนั้น ทางบริษัท ขอสงวนสิทธิ์ในการปรับราคาค่าบริการเพิ่มขึ้น ในกรณีที่มีการเปลี่ยนแปลงอัตราแลกเปลี่ยนเงินตราต่างประเทศ ค่าตัวเครื่องบิน ค่าภาษีเชื้อเพลิง ค่าประกันภัยสายการบิน การเปลี่ยนแปลงเที่ยวบิน ฯลฯ

9. การบริการของรถบัสนำเที่ยวญี่ปุ่น ตามกฎหมายประเทศญี่ปุ่น สามารถให้บริการวันละ 10 ชั่วโมง มีอาจเพิ่มเวลาได้ โดยมีคนขับรถและคนขับจะเป็นผู้บริหารเวลาตามความเหมาะสม ทั้งนี้ขึ้นอยู่กับสภาพการจราจรในวันเดินทางนั้นๆ เป็นหลัก จึงขอสงวนสิทธิ์ในการปรับเปลี่ยนเวลาท่องเที่ยวตามสถานที่ในโปรแกรมการเดินทาง อีกทั้งโปรแกรม อาจจะมีการปรับเปลี่ยนตามความเหมาะสมของสภาพอากาศและฤดูกาล ทั้งนี้เพื่อความปลอดภัยของนักท่องเที่ยวเป็นสำคัญ

10. มัคคุเทศก์ พนักงาน หรือตัวแทนของทางบริษัทฯ ไม่มีอำนาจในการให้คำสัญญาใดๆ แทนบริษัท เว้นแต่มีเอกสารลงนามโดยผู้มี อำนาจของบริษัททำกับเท่านั้น

รายละเอียดเกี่ยวกับมาตรการยกเว้นวีซ่าเข้าประเทศญี่ปุ่นให้กับคนไทย

จากมาตรการยกเว้นวีซ่าเข้าประเทศญี่ปุ่นให้กับคนไทย ผู้ที่ประสงค์จะพำนักระยะสั้นในประเทศญี่ปุ่นไม่เกิน 15 วัน ไม่ว่าจะด้วยวัตถุประสงค์เพื่อการท่องเที่ยว เยี่ยมญาติ หรือธุรกิจ และอาจจะมีการถูกตรวจสอบเอกสารในขั้นตอนการตรวจคนเข้าเมือง เพื่อเป็นการยืนยันว่ามีคุณสมบัติในการเข้า ประเทศญี่ปุ่น

** เอกสารที่อาจจะต้องใช้ในการพิจารณาการอนุญาตให้เข้าประเทศ **

1. ตัวเครื่องบินขาออก จากประเทศญี่ปุ่น
2. เอกสารชื่อโรงแรมที่พักตลอดการเดินทาง (ทั้ง 2 อย่าง ทางบริษัทจะเป็นผู้จัดเตรียมให้กับลูกค้า แต่ทั้งนี้ขึ้นอยู่กับ การพิจารณาของกองตรวจคนเข้าเมืองของญี่ปุ่น อีกครั้ง)
3. สิ่งที่ยืนยันว่าท่านสามารถรับผิดชอบค่าใช้จ่ายที่อาจเกิดขึ้นระหว่างที่พำนักในประเทศญี่ปุ่น (เช่น เงินสด บัตรเครดิต เป็นต้น)
4. ชื่อ ที่อยู่ และหมายเลขโทรศัพท์ที่ติดต่อได้ระหว่างที่พำนักในประเทศญี่ปุ่น (เช่น คน รู้จัก โรงแรม และอื่นๆ) และ กำหนดการเดินทางระหว่างที่พำนักในประเทศญี่ปุ่น

คุณสมบัติการเข้าประเทศญี่ปุ่น (สำหรับกรณีการเข้าประเทศญี่ปุ่นตามมาตรการยกเว้นวีซ่า)

1. หนังสือเดินทางอิเล็กทรอนิกส์ที่ยังมีอายุการใช้งานเหลืออยู่ ไม่น้อยกว่า 6 เดือน นับถึงวันเดินทางกลับ
2. กิจกรรมใดๆ ที่จะกระทำในประเทศญี่ปุ่นจะต้องไม่เป็นสิ่งที่ขัดต่อกฎหมาย และเข้าข่ายคุณสมบัติเพื่อการพำนักระยะสั้น
3. ในขั้นตอนการขอเข้าประเทศ จะต้องระบุระยะเวลาการพำนักไม่เกิน 15 วัน
4. เป็นผู้ที่ไม่มีความผิดการถูกส่งตัวกลับจากประเทศญี่ปุ่น หรือมีได้อยู่ในระยะเวลาของการถูกปฏิเสธไม่ให้เข้าประเทศ และไม่เข้าข่ายคุณสมบัติที่อาจจะถูกปฏิเสธไม่ให้เข้าประเทศ

GO2NGO-TG020- TAKAYAMA KAMIKOCHI FUJI TOKYO 7D 4N BY TG





ข้อแนะนำก่อนการเดินทาง

1. กรูณาแยกของเหลว เจล สเปรย์ ที่จะนำติดตัวขึ้นเครื่องบิน ต้องมีขนาดบรรจุภัณฑ์ไม่เกิน 100 มิลลิลิตรต่อชิ้น และรวมกันทุกชิ้นไม่เกิน 1,000 มิลลิลิตร โดยแยกใส่ถุงพลาสติกใสซึ่งมีซิปล็อคปิดสนิท และสามารถนำออกมาให้เจ้าหน้าที่ตรวจได้อย่างสะดวก ณ จุดเอ็กซ์เรย์ อนุญาตให้ถือได้ท่านละ 1 ใบเท่านั้น ถ้าสิ่งของดังกล่าวมีขนาดบรรจุภัณฑ์มากกว่าที่กำหนดจะต้องใส่กระเป๋าใบใหญ่ และฝากเจ้าหน้าที่โหลดใต้ท้องเครื่องบินเท่านั้น
2. สิ่งของที่มีลักษณะคล้ายกับอาวุธ เช่น กรรไกรตัดเล็บ มีดพก แหนบ อุปกรณ์กีฬา จะต้องใส่กระเป๋าใบใหญ่และฝากเจ้าหน้าที่โหลดใต้ท้องเครื่องบินเท่านั้น
3. ประเทศญี่ปุ่น มีกฎหมายห้ามนำผลิตภัณฑ์ที่ทำมาจากพืช และเนื้อสัตว์ทุกชนิดเข้าประเทศ เช่น ผัก ผลไม้สด ไข่ เนื้อสัตว์ ไข่กรอกฯ เพื่อเป็นการป้องกันโรคติดต่อที่จะมาจากสิ่งเหล่านี้ หากเจ้าหน้าที่ตรวจพบ จะต้องเสียค่าปรับในอัตราที่สูงมาก

GO2NGO-TG020- TAKAYAMA KAMIKOCHI FUJI TOKYO 7D 4N BY TG



@etravelway

@etravelway.fire

@etravelway.sky

Emergency call only : 0853642449

tour.bkk@etravelway.com

www.youtube.com/etravelway

www.etravelway.com

VS251223

Page 21 of 21

