



KINOSAKI AMANO INE OSAKA 7 D 4 N BY THAI AIR ASIA



Japan
いらっしゃいませ
" อิรัชชียมาเส "

การ์ตูนดี!!
ออสอย

KINOSAKI AMANO INE OSAKA

ล่องเรืออามาโนะ
ให้อาหารนก

- ปรากฏาโซากาโน่ ชมซากุระ
- วัดคิโงมิสึ
- กระเช้าชมวิวอามาโนะซาซิดาเตะ
- หมู่บ้านชาวประมงอิเนะ
- หมู่บ้านมิงามะ
- หอคองซึเท็นดากุ
- ตลาดปลาคุโรมง



- วัตคัทสึโงจิ
- ยูนิเวอร์แซลสตุดีโอ



25 เม.ย.-1 พ.ค. 7วัน 4คืน

52,900.-

TOP -211



LINE @etravelway

@etravelway.fire

@etravelway.sky

Emergency call only : 0853642449

tour.bkk@etravelway.com

www.youtube.com/etravelway

www.etravelway.com

VS271223

Page 1 of 15





กำหนดการเดินทาง :

25 เมษายน - 01 พฤษภาคม 2567

วัน	รายการท่องเที่ยว	เช้า	เที่ยง	เย็น	โรงแรมที่พัก
31	สนามบินสุวรรณภูมิ-สนามบินคันไซ XJ 612 (01.15-08.40)				
1	สนามบินคันไซ - ปราสาทโอซาก้า - วัดคิโยมิสึ - อามาโนะฮาชิดาเตะ - ออนเซ็น				GRAND MERCURE HOTEL หรือเทียบเท่า
2	นั่งกระเช้าชมวิวอามาโนะฮาชิดาเตะ - หมู่บ้านชาวประมงอิเนะ - เมืองคิโนซากิ - ออนเซ็น				GRAND MERCURE HOTEL หรือเทียบเท่า
3	หมู่บ้านมียามะ - วัดคัทสึโอจิ - หอคอยซีเท็นคาคุ				THE B OSAKA SHINSEKAI หรือเทียบเท่า
4	อิสระช้อปปิ้งตามอัธยาศัย หรือ เลือกซื้อทัวร์ เสริม ยูนิเวอร์แซล สตูดิโอ 3,200 บาท (รวมค่าเดินทางโดยรถไฟ มีไกด์รับ-ส่ง)				THE B OSAKA SHINSEKAI หรือเทียบเท่า
5	ตลาดปลาคุโรมง - ริงคุเอ้าท์เล็ท สนามบินคันไซ XJ 611 (21.20-01.15)				
6	สนามบินสุวรรณภูมิ				

ลำดับ	วันเดินทาง	ราคาผู้ใหญ่	เด็กมีเตียง (6-11ปี)	เด็ก ไม่มีเตียง (2-5ปี)	แพคเกจ	ราคาไม่ รวมตัว
ราคานี้ยังไม่รวมค่าทิปไกด์และคนขับ 700 บาท/ท่าน						
1	25 เมษายน - 01 พฤษภาคม 2567	52,900	52,900	49,900	8,900	32,900





วันแรกของการ
เดินทาง

สนามบินสุวรรณภูมิ – สนามบินคันไซ



สนามบินสุวรรณภูมิ

เวลา 21.00 น. พร้อมกันที่ ท่าอากาศยานสุวรรณภูมิ อาคารผู้โดยสารขาออกระหว่างประเทศ เคาน์เตอร์ สายการบินไทยแอร์เอเชียเอ็กซ์ เจ้าหน้าที่คอยให้การต้อนรับ ดูแลด้านเอกสาร เช็คอิน และสัมภาระในการเดินทาง

สนามบินคันไซ – ปราสาทโอซาก้า – วัดคิโยมิสึ – อามาโนะฮาชิดาเตะ – ออนเซน

วันที่สองของการ
เดินทาง



สนามบินคันไซ

01.15 น.ออกเดินทางสู่ สนามบินคันไซ ประเทศญี่ปุ่น โดยสายการบินไทยแอร์เอเชียเอ็กซ์ เที่ยวบินที่ XJ 612

08.40 น. เดินทางถึง สนามบินคันไซ ประเทศญี่ปุ่น นำท่านผ่านขั้นตอนการตรวจคนเข้าเมืองและศุลกากร

เวลาญี่ปุ่น เร็วกว่าประเทศไทย 2 ชั่วโมง

บริการอาหารบนเครื่อง

น้ำดื่ม กังไปและกลับ
นน.กระเป๋าท่านละ 20 กก.





นำท่านเดินทางสู่ **ปราสาทโอซาก้า (OSAKA CASTLE)** คือหนึ่งในปราสาท ที่เป็นแลนด์มาร์กสำคัญ และแสดงถึงความยิ่งใหญ่ตลอดระยะเวลาที่ผ่านมา ของเมืองชื่อดังอย่างโอซาก้า ปราสาทโอซาก้า นั้นสร้างขึ้นครั้งแรกในปีค.ศ. 1583 ตัวปราสาทกลางจะมีทั้งหมด 8 ชั้น เป็นส่วนบนพื้นดิน 5 ชั้น และชั้นใต้ดิน 3 ชั้น ซึ่งปราสาทแห่งนี้ถูกห้อมล้อมไปด้วย คูน้ำ กำแพงหิน สวนนิชิโนมารุ (NISHINOMARU GARDEN) รวมเป็นพื้นที่กว่า 60,000 ตารางเมตร (15 เอเคอร์) ทำให้นอกจากความยิ่งใหญ่ของตัวปราสาทโอซาก้าเองแล้ว ยังเป็นพื้นที่สาธารณะที่มีผู้คนมาทำกิจกรรมต่าง ๆ มากมาย รวมถึงยังเป็นแหล่งชมดอกซากุระในช่วงฤดูใบไม้ผลิที่สวยงามที่สุดแห่งหนึ่งของโอซาก้าอีกด้วย

รับประทานอาหารกลางวัน ณ ภัตตาคาร

นำท่านสู่ **วัดคิโยมิสึ** หรือคือความหัตถ์จรรยทางสถาปัตยกรรมที่แท้จริง เพราะวัดไม้แห่งนี้ไม่ได้มีแค่ความสวยงาม แต่ยังก่อสร้างด้วยวิธีแบบ ฐิ่ปูน โบราณ ซึ่งไม่ใช่ตะปูเลยแม้แต่ตัวเดียว คิโยมิสึ-เดระ มีความหมายว่า วัดน้ำใส เป็นหนึ่งในวัดดังที่สุดของทั้งประเทศและตั้งอยู่ใกล้กับน้ำตกโอตาระ ที่เที่ยวทางวัฒนธรรมแห่งนี้เป็นวัดที่ยังคงมีการประกอบศาสนกิจเป็นปกติวัดน้ำใส วัดเก่าแก่อายุกว่า 1,200 ปี ที่ถือเป็นสถานที่ท่องเที่ยวยอดนิยมสูงสุดของประเทศญี่ปุ่น และเป็น 1 ใน 17 สถานที่ในเกียวโตที่ได้รับการยกย่องให้เป็นมรดกโลกจากองค์การยูเนสโก ตั้งอยู่ที่กรุงเกียวโต ประเทศญี่ปุ่น จากนั้นนำท่านเดินทางสู่ **อามาโนะฮาชิดาเตะ**



รับประทานอาหารค่ำ ณ ห้องอาหารของโรงแรม

นำท่านเข้าสู่ที่พัก **GRAND MERCURE MIYAZA HOTEL** หรือเทียบเท่า





วันที่สามของ
การเดินทาง

นั่งกระเช้าชมวิวอามาโนะฮาชิดาเตะ -
หมู่บ้านชาวประมงอิเนะ - เมืองคิโนซากิ - ออนเซ็น

รับประทานอาหารเช้า ณ ห้องอาหารของโรงแรม

จากนั้น **นั่งกระเช้าชมวิวอามาโนะฮาชิดาเตะ** มีอีกชื่อที่หลาย ๆ คนอาจจะคุ้นเคยกันว่า สะพานสู่สวรรค์ ตัวชื่อน่าจะมาจากการเป็นจุดชมวิวที่สวยงามเลื่องชื่อกัน ๆ สามารถมองเห็นอ่าวมิยาซึยาวกว่า 3 กิโลเมตร ที่มีลักษณะเป็นสันทรายคดเคี้ยวเชื่อมต่อกันในส่วน สันทรายที่ทอดยาว มีความกว้างเพียง 20 เมตร และบริเวณนั้นจะมีต้นสนญี่ปุ่นอยู่มากถึง 8,000 ต้น บางต้นจะมีรูปร่างเฉพาะที่ไม่ซ้ำกัน ด้านมุมที่ถือเป็นไฮไลต์ที่มีชื่อเสียงมากที่สุดก็คือ บริเวณจุดชมวิวของภูเขาทั้ง 2 ผัง ซึ่งได้รับการยอมรับมานานหลายศตวรรษว่าเป็นที่สวยงามที่สุดอันดับต้น ๆ ของประเทศญี่ปุ่น การันตีจากการติด 1 ใน 3 ของวิวชายทะเลที่สวยงามที่สุดในญี่ปุ่น ซึ่งรองมาจากอันดับ 1 และ 2 อย่าง MIYAJIMA และ MATSUSHIMA





รับประทานอาหารกลางวัน ณ ภัตตาคาร

นำท่านเดินทางสู่ หมู่บ้านชาวประมงอโตะ หมู่บ้านโบราณในจังหวัดเกียวโตหมู่บ้านโบราณมุงด้วยจาก หรือ KAYABUKI NO SATO สถานที่ท่องเที่ยวยอดนิยมของเขตมียามะ เกือบทั้งหมู่บ้านจะมุงหลังคาด้วยใบจาก และได้รับการดูแลอย่างดีในฐานะเมืองท่องเที่ยว และมรดกทางวัฒนธรรม



นำท่านเดินทางสู่ เมืองคิโนซากิ เป็นหมู่บ้านชาวประมงอนุรักษ์ที่หลงเหลืออยู่เพียงไม่กี่แห่งในประเทศญี่ปุ่น ตั้งอยู่ทางตอนเหนือของเมืองเกียวโต ค่อนข้างห่างไกลจากตัวเมืองสักหน่อย แต่สิ่งที่ดึงดูดใจให้นักท่องเที่ยวอยากมาเที่ยวที่นี่ก็คือ ความสวยงามของภูมิประเทศ บ้านเรือนที่คลาสสิก



รับประทานอาหารค่ำ ณ ห้องอาหารของโรงแรม

นำท่านเข้าสู่ที่พัก GRAND MERCURE MIYAZA HOTEL หรือเทียบเท่า





วันที่สี่ของการ
เดินทาง

หมู่บ้านมียามะ - วัดคัทสึโอจิ - หอคอยซีเท็นคาคุ

รับประทานอาหารเช้า ณ ห้องอาหารของโรงแรม

นำท่านสู่ **หมู่บ้านมียามะ** หมู่บ้านโบราณในจังหวัดเกียวโต หมู่บ้านโบราณมุงด้วยจาก หรือ KAYABUKI NO SATO สถานที่ท่องเที่ยวยอดนิยมของเขต มียามะ เกือบทั้งหมู่บ้านจะมุงหลังคาด้วยไอบาง และได้รับการดูแลอย่างดีในฐานะเมืองท่องเที่ยว และมรดกทางวัฒนธรรม



รับประทานอาหารกลางวัน ณ ภัตตาคาร





จากนั้นนำท่านสู่ **วัดคัทสึโองิ** วัดคัทสึโองิแห่งนี้มีผู้คนนับถือบูชาว่าเป็นวัดที่นำพามาซึ่งชัยชนะตั้งแต่สมัยอดีตกาล ตลอดประวัติศาสตร์ยาวนาน 1,300 ปี ผู้มีชัยชนะในยุคต่าง ๆ ทั้งโชกุนยุคคามาคุระ (1185 ถึง 1336) และยุคมุโรมาจิ (1336 ถึง 1568) ต่างเคยมาเยือนยังที่วัดแห่งนี้ แม้กระทั่งในปัจจุบัน ผู้คนมากมายเดินทางมาที่นี่เพื่อขอพรอธิษฐานให้ตนเองข้ามผ่านอุปสรรคต่าง ๆ ได้สำเร็จ ไม่ว่าจะเป็นโรคภัยไข้เจ็บ การดำเนินธุรกิจ การสอบ กีฬา รวมถึงขอให้สมหวังในความรัก ภายในพื้นที่วัดนั้นเต็มไปด้วยตุ๊กตาดารูมะแห่งชัยชนะ (WINNING DARUMA) ซึ่งได้รับมาจากผู้บวงสรวงเมื่อคำขอพรของตนเป็นจริง

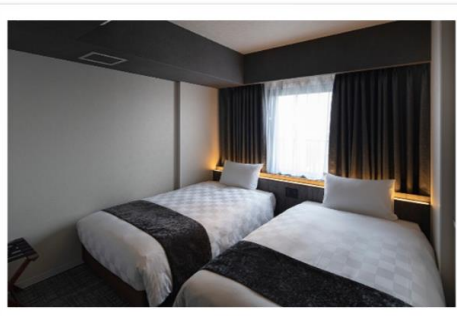
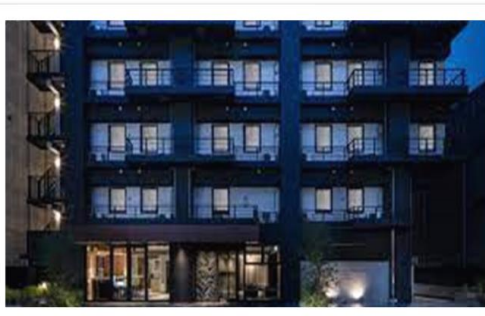


เดินทางสู่ **หอคอยซีเท็นคาคุ(TSUTENKAKU TOWER)** สถานที่แห่งนี้เคยเป็นสัญลักษณ์ของความเจริญรุ่งเรืองของเมืองโอซาก้า สมัยก่อน ตั้งอยู่ใจกลางย่านชินเซไก นำท่านขึ้นหอคอยชมวิวมืองโอซาก้า มีทั้งหมด 5 ชั้น ซึ่งชั้น 5 จะมีรูปปั้นบิลลิเคน(BILLIKEN)ที่เป็นเทพแห่งโชคลาภ เชื่อกันว่าใครได้ลูบเท้าของบิลลิเคนที่ชั้น 5 ครบทุกองค์จะทำให้ความปรารถนาเป็นจริง



เพื่อไม่เป็นการรบกวนเวลาของท่าน
จึงให้ท่านอิสระในการเลือกรับประทานอาหารได้ตามอัธยาศัย

นำท่านเข้าสู่ที่พัก THE B OSAKA SHINSEKAI HOTEL





วันที่ห้าของการ
เดินทาง

อิสระช้อปปิ้งตามอัธยาศัย หรือ เลือกซื้อทัวร์เสริม ยูนิเวอร์แซล สตูดิโอ
ราคาท่านละ 3,200 บาท (รวมค่าเดินทางโดยรถไฟ มีไกด์รับ-ส่ง)

รับประทานอาหารเช้า ณ ห้องอาหารของโรงแรม

อิสระช้อปปิ้ง ย่านชินไซบาชิ (SHINSAIBASHI-SUJI) ย่านร้านค้า
ชื่อดังที่ตั้งอยู่บริเวณเดียวกับย่านโดทงโบรินั่นเอง โดยที่นี่จะมีทั้ง
ร้านจากแบรนด์ระดับโลก ร้านเครื่องสำอาง ร้านขายยา ร้าน
ปลอดภาษี (DUTY FREE) ฯลฯ เรียกว่าเหมาะสำหรับคนที่รักใน
การช้อปปิ้งที่สุด และยังมีร้านอาหารยอดนิยมให้เราได้เลือกกิน
เพื่อเติมพลังระหว่างเดินช้อปปิ้งกันได้อีก ซึ่งทั่วทั้งย่านถูกปก
คลุมอยู่ในร่มเงาของหลังคา ทำให้เดินกันได้เรื่อยๆ และรับรอง
ว่าคนที่มาเดิน จะได้ของฝากดี ๆ เต็มมือแน่นอน



หรือทัวร์เสริม สวนสนุกยูนิเวอร์แซล สตูดิโอ ราคา 3,200 บาทต่อท่าน
เดินทางโดยรถไฟ มีไกด์รับ-ส่ง

นำท่านตะลุยสวนสนุก UNIVERSAL STUDIO
JAPAN ท้องโลก HARRY POTTER ยูนิเวอร์แซล
สตูดิโอ เจแปน หรือ USJ (UNIVERSAL STUDIOS
JAPAN) สวนสนุกที่ใหญ่ที่สุดในโอซาก้าแห่งนี้
เป็นสวนสนุกที่มีคนมาเที่ยวมากที่สุดเป็นอันดับ
สองของญี่ปุ่นรองจากโตเกียวดิสนีย์แลนด์ และ
เป็นหนึ่งในอิมพาร์ก แอนด์ รีสอร์ท ของยูนิ
เวอร์แซลซึ่งมีเพียง 4 แห่งในโลก แถมยังเป็นยู
นิเวอร์แซลอิมพาร์กแห่งแรกในเอเชียอีกด้วย

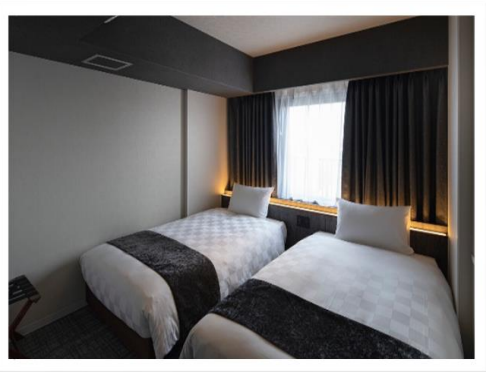
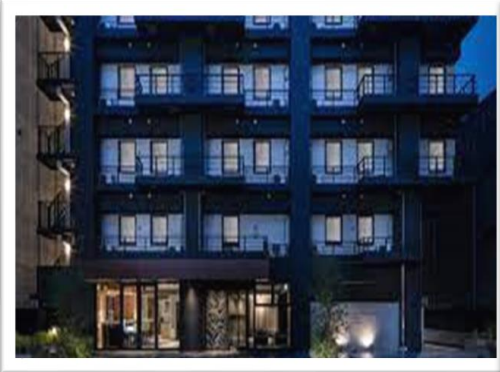


เพื่อไม่เป็นการรบกวนเวลาของท่าน
จึงให้ท่านอิสระในการเลือกรับประทานอาหารกลางวันและค่ำได้ตามอัธยาศัย





นำท่านเข้าสู่ที่พัก THE B OSAKA SHINSEKAI หรือเทียบเท่า



วันที่หกของการ
เดินทาง

ตลาดปลาคุโรมง - ริงคุเอ้าท์เล็ท - สนามบินคันไซ

รับประทานอาหารเช้า ณ ห้องอาหารของโรงแรม

เดินทางสู่ **ตลาดคุโรมง (KUROMON ICHIBA MARKET)** คือตลาดอาหารยอดนิยมซึ่งตั้งอยู่กลางเมืองโอซาก้า เป็นแหล่งที่อุดมสมบูรณ์ไปด้วยอาหารต่างๆ มากมาย ทั้งของสด ผลไม้ตามฤดูกาล ฯลฯ จนถูกเรียกว่าเป็นห้องครัวขนาดใหญ่ประจำเมืองเลยทีเดียว ซึ่งจุดขายสำคัญของตลาดคุโรมงคืออาหารทะเลสด กับเนื้อชั้นดี ที่มีให้เลือกแทบทุกชนิด แถมร้านส่วนใหญ่ยังมีการนำวัตถุดิบต่างๆ ที่เราต้องการมาปรุงให้กินกันทันที ทำให้สัมผัสได้ถึงรสชาติ และความอร่อยตามแบบฉบับญี่ปุ่นแท้ๆ จนเป็นตลาดที่มีผู้คนแวะเวียนมาฝากท้องกันหนาแน่นทุกวัน





เดินทางสู่ **ริงค์กู พรีเมียม เอาท์เล็ต (RINKU PREMIUM OUTLET)** แหล่งช้อปปิ้งขนาดใหญ่ ที่มีการออกแบบให้ดูเหมือนกับรีสอร์ทโดยได้แรงบันดาลใจมาจากเมืองท่าชาร์ลสตันอันมีประวัติศาสตร์ของอเมริกาและมีร้านค้าถึง 150 ร้านที่พร้อมให้ท่านได้เดินเข้าไปเลือกซื้อของ



เพื่อไม่เป็นการรบกวนเวลาของท่าน

จึงให้ท่านอิสระในการเลือกรับประทานอาหารกลางวันและค่าได้ตามอัธยาศัย

ถึงเวลาอันสมควร นำท่านเดินทางไปสู่ สนามบินคันไซ

เวลา 20.55น. ออกเดินทางสู่ ท่าอากาศยานสนามบินคันไซ ประเทศญี่ปุ่น โดยสายการบิน ไทยแอร์เอเชียเอ็กซ์ เที่ยวบินที่ XJ 611

วันที่เจ็ดของการเดินทาง

สนามบินสุวรรณภูมิ

เวลา 01.15 น. เดินทางถึง ท่าอากาศยานสุวรรณภูมิ กรุงเทพฯ โดยสวัสดิภาพ พร้อมกับความประทับใจ





เงื่อนไขการจองทัวร์

อัตรานี้รวม

- ✓ ราคานี้รวมภาษีน้ำมัน ณ วันที่ 01 สิงหาคม 2566 และ ทางบริษัท ขอสงวนสิทธิ์ในการปรับราคาน้ำมันขึ้น หากทางสายการบินมีการเรียกเก็บเพิ่มเติม โดยทางบริษัท จะแจ้งให้ทราบก่อนการออกตั๋วเครื่องบิน
- ✓ ค่าตัวเครื่องบินไป-กลับ ตามเส้นทางที่ระบุ
- ✓ ค่าภาษีสนามบินทุกแห่งตามรายการที่ระบุ
- ✓ ค่าพาหนะรับส่งตามรายการนำเที่ยวที่ระบุ
- ✓ ค่าโรงแรมห้องพัก 2-3 ท่านต่อห้องตามรายการที่ระบุ
- ✓ ค่าอาหาร เครื่องดื่มตามรายการที่ระบุ
- ✓ ค่าเข้าชมสถานที่ต่างๆ ตามรายการที่ระบุ
- ✓ ค่าประกันอุบัติเหตุคุ้มครองในวงเงินท่านละ 1,000,000 บาท
- ✓ ค่าเบี้ยประกัน อุบัติเหตุในระหว่างการเดินทางท่องเที่ยว วงเงินประกันท่านละ 500,000 บาท (ไม่ครอบคลุมถึง สุขภาพ อากาศเจ็บป่วย หรือ โรคประจำตัว) กรณีเสียชีวิต จากอุบัติเหตุระหว่างการเดินทางท่องเที่ยว วงเงินประกัน ท่านละ 1,000,000 บาท (เงื่อนไขตามกรมธรรม์)

อัตรานี้ไม่รวม

- ✗ ค่าทำหนังสือเดินทาง หรือ พาสปอร์ต วัคซีนพาสปอร์ต
- ✗ ค่าใช้จ่ายส่วนตัวนอกเหนือในรายการ เช่น ค่าโทรศัพท์, ค่าซักรีด, ค่าเครื่องดื่มและอาหารที่สั่งเพิ่มเติมจากรายการที่ทางบริษัท จัดให้เป็นต้น
- ✗ ค่าน้ำหนักกระเป๋าเดินทางในกรณีน้ำหนักเกินกว่าสายการบินกำหนด
- ✗ ค่าธรรมเนียมในการยื่นใบอนุญาตสำหรับคนต่างด้าวที่กลับเข้าประเทศ
- ✗ ค่าภาษีน้ำมันที่ทางสายการบินมีการเรียกเก็บเพิ่มเติม หรือมีการเปลี่ยนแปลงกะทันหัน
- ✗ ค่าภาษีมูลค่าเพิ่ม 7% และ ค่าภาษีหัก ณ ที่จ่าย 3% ซึ่งต้องจ่ายเพิ่มจากราคาค่าทัวร์
- ✗ ค่าทิปไกด์และคนขับ 700 บาท / ท่าน

หมายเหตุ : อายุ 6 เดือน - ไม่ถึง 1 ปี และ อายุ 76 - 85 ปี
ค่าประกันอุบัติเหตุคุ้มครองในวงเงินท่านละ 500,000 บาท





เงื่อนไขการชำระเงิน

เมื่อท่านทำการจองทัวร์กับทางบริษัทฯ

- ขอเรียกเก็บมัดจำค่าทัวร์ท่านละ 25,000 บาท
- ส่วนที่เหลือต้องชำระทั้งหมด 20 วัน ก่อนการเดินทาง

เงื่อนไขการยกเลิก

*** กรุณาพิจารณาเงื่อนไขต่างๆ และเงื่อนไขการยกเลิกทัวร์ของบริษัทฯ ก่อนทำการจองทัวร์ หากท่านได้ทำการจองทัวร์ ทางบริษัทฯ ถือว่าท่านได้รับทราบและยอมรับเงื่อนไขทุกอย่างเรียบร้อยแล้ว ***

- ➔ ยกเลิกก่อนการเดินทาง 45 วัน หักค่าใช้จ่ายตามจริงที่เกิดขึ้น
- ➔ ยกเลิกก่อนการเดินทาง 15 - 44 วัน หักค่าใช้จ่าย 50 % ของราคาทัวร์
- ➔ ยกเลิกก่อนการเดินทาง 8 - 14 วัน หักค่าใช้จ่าย 75 % ของราคาทัวร์
- ➔ ยกเลิกก่อนการเดินทาง 1 - 7 วัน หักค่าใช้จ่าย 100 % ของราคาทัวร์
- ➔ ผู้เดินทางไม่สามารถเข้า - ออกเมืองได้ เนื่องจากเอกสารปลอม หรือการห้ามของเจ้าหน้าที่ หรือ ไม่ว่าด้วยเหตุผลใดๆ หักค่าใช้จ่าย 100 % ของราคาทัวร์

หมายเหตุ (สำคัญมาก ผู้โดยสารที่เดินทางต้องรับทราบ และยินยอม ก่อนการเดินทาง)

- รายการอาจมีการเปลี่ยนแปลงตามความเหมาะสม เนื่องจากความล่าช้าของสายการบิน โรงแรม ที่พัก การจราจร เหตุการณ์ทางการเมือง การนัดหยุดงาน การก่อกองจลาจล อุบัติเหตุ สภาพอากาศ ภัยธรรมชาติ वादภัย อัคคีภัย หรือไม่ว่าจะด้วยสาเหตุใดๆ ก็ตาม (ซึ่งเป็นเหตุการณ์ที่เหนือการควบคุมจากทางบริษัททัวร์ฯ) โดยทางบริษัทจะคำนึงถึงความปลอดภัยของลูกค้าเป็นสำคัญ
- หากสถานที่ท่องเที่ยวใดที่ไม่สามารถเข้าชมได้ไม่ว่าด้วยสาเหตุใดก็ตาม ทางบริษัทขอสงวนสิทธิ์ในการไม่คืนค่าใช้จ่าย เนื่องจากทางบริษัทได้ทำการจองและถูกเก็บค่าใช้จ่ายไปแล้ว





- หากท่านยกเลิกทัวร์ เนื่องจากเหตุการณ์ความไม่สงบทางการเมือง สายการบิน สภาพอากาศ ภัยธรรมชาติ ว่างภัย อัคคีภัย ทั้งที่สายการบิน หรือในส่วนของบริการทางประเทศที่ท่านเดินทางท่องเที่ยว ยังคงให้บริการอยู่เป็นปกติ ทางบริษัทฯ ขอสงวนสิทธิ์ในการไม่คืนค่าทัวร์ทั้งหมด หรือบางส่วนให้กับท่าน
- บริษัทฯ จะไม่รับผิดชอบ และ ขอสงวนสิทธิ์ในการ ไม่คืนค่าทัวร์ทั้งหมด หรือบางส่วนให้กับท่าน ในกรณีดังนี้
 - กรณีที่กองตรวจคนเข้าเมือง ห้ามผู้เดินทาง เดินทาง เนื่องจากมีสิ่งผิดกฎหมาย หรือสิ่งของห้ามนำเข้าประเทศเอกสารเดินทางไม่ถูกต้อง หรือความประพฤติส่อไปในทางเสื่อมเสียด้วยเหตุผลใดๆ ก็ตามที่ทางกองตรวจคนเข้าเมืองห้ามเดินทาง
 - กรณีที่สถานทูตงดออกวีซ่า อันสืบเนื่องมาจากตัวผู้โดยสารเอง
 - กรณีที่กองตรวจคนเข้าเมืองของประเทศไทยงดออกเอกสารเข้าเมือง ให้กับชาวต่างชาติ หรือ คนต่างด้าวที่พำนักอยู่ในประเทศไทย

**** ชั่งทางบริษัทฯ ขอสงวนสิทธิ์ในการไม่คืนค่าทัวร์ทั้งหมด หรือบางส่วน ให้กับท่าน หากเกิดเหตุการณ์ดังกล่าว ****





ข้อมูลเพิ่มเติม ตัวเครื่องบิน



ในการเดินทางเป็นหมู่คณะ ผู้โดยสารจะต้องเดินทางไป-กลับพร้อมกัน หากต้องการ
เลื่อนวันเดินทางกลับ ท่านจะต้องชำระค่าใช้จ่ายส่วนต่างที่สายการบิน และบริษัททัวร์
เรียกเก็บและการจัดที่นั่งของกรุ๊ป เป็นไปโดยสายการบินเป็นผู้กำหนด

ในกรณียกเลิกการเดินทาง และได้ดำเนินการออกตัวเครื่องบินไปแล้ว
(กรณีตัว REFUND ได้) ผู้เดินทางต้องรอ REFUND ตามระบบของสายการบินเท่านั้น



โรงแรมที่พัก

เนื่องจากการวางแผนแบบห้องพักของแต่ละโรงแรมแตกต่างกัน จึงอาจทำให้
ห้องพักแบบห้องเดี่ยว (Single) และห้องคู่ (Twin / Double) และ ห้องพักแบบ
3 ท่าน / 3 เตียง (Triple Room) ห้องพักอาจจะไม่ติดกัน

กรณีจัดงานจัดประชุมนานาชาติ (Trade Fair) เป็นผลให้ค่าโรงแรมสูงขึ้นมาก
และห้องพักในเมืองเต็ม บริษัท ขอสงวนสิทธิ์ ในการปรับเปลี่ยน หรือย้ายเมือง
เพื่อให้เกิดความเหมาะสม



สัมภาระ และ ค่าพนักงานยกกระเป๋า

สำหรับน้ำหนักของสัมภาระที่ทางสายการบินอนุญาตให้บรรทุกได้ต่อเครื่องบิน
คือ 20 กิโลกรัม สำหรับผู้โดยสารชั้นประหยัด การเรียกเก็บค่าน้ำหนักเพิ่มเป็น
สิทธิ์ของสายการบินที่ไม่อาจปฏิเสธได้

สำหรับกระเป๋าสัมภาระที่ทางสายการบินอนุญาตให้นำขึ้นเครื่องได้ ต้องมีน้ำ
หนักไม่เกิน 7 กิโลกรัม และมีความกว้าง+ยาว+สูง ไม่เกิน 115 เซนติเมตร หรือ
25 เซนติเมตร (9.75 นิ้ว) x 56 เซนติเมตร (21.5 นิ้ว) x 46 เซนติเมตร (18 นิ้ว)

กรณีที่ต้องมีบินด้วยสายการบินภายในประเทศ น้ำหนักของกระเป๋าอาจจะถูก
กำหนดให้ต่ำกว่ามาตรฐานได้ ทั้งนี้ขึ้นอยู่กับข้อกำหนดของแต่ละสายการบิน
ทางบริษัท ขอสงวนสิทธิ์ไม่รับภาระส่วนของค่าใช้จ่ายที่สัมภาระน้ำหนักเกิน
(ท่านต้องชำระในส่วนที่โดนเรียกเก็บเพิ่ม)

ทางบริษัทฯ ไม่รับผิดชอบ กรณีเกิดการสูญเสี่ย , สูญหายของกระเป๋า และ
สัมภาระของผู้โดยสาร

