



TOKYO FUJI SAKURA PINKMOSS 5 DAY 3 NIGHT BY THAI AIRASIA X

รับได้ 15 ที่

**FUJI TOKYO
SAKURA PINKMOSS**

ภูเก็ต 5 (ขึ้นอยู่กับสภาพอากาศ) - บุปเฟ่เช้า+ออนเซน
 รมพังมอส - คองเรือทะเลสาบอะจิ - ศาลเจ้าฮาโกเนะ
 ภิเทมปะ เอ้าท์เลต - ตลาดปลาชิโงะ - อีสระช้อปปิ้งในย่านชิบูย่า
 ซากาฮากุ ชินจูกุ หรือ ทัวร์เสริมโตเกียวดิสนีย์แลนด์
 หรือ ทัวร์เสริม WARNER BROS. STUDIO TOUR TOKYO
 วัดอาซากุสะ - รมวิวโตเกียวสกายทรี

**5 วัน
3 คืน**

58,900.-

14 - 18 เม.ย. 54,900.-

Air Asia

TOP -210





by VR Agency Travel & Trade Co. Ltd.
ใบอนุญาต/Travel License: 11/11450



LINE @etravelway

f @etravelway

Instagram etravelway

Phone 021166395

A07945

FUJI TOKYO SAKURA PINKMOSS

ภูเขาไฟฟูจิชั้น 5 (ขึ้นอยู่กับสภาพอากาศ) - บุปเฟ่เช้าปู+ออนเซน
ชมพิพิธภัณฑ์ - ห้องโถงทะเลสาบอะชิ - ศาลเจ้าฮาโกเนะ
โกเทมบะ เอ็กซ์โตะ - ตลาดปลาสึกิจิ - อีส์ระซ้อบปิ้งย่างผ่านชิบูง่า
ฮากุจุกุ ชินจูกุ หรือ ทัวร์เสริมโตเกียวดิสนีย์แลนด์
หรือ ทัวร์เสริม WARNER BROS. STUDIO TOUR TOKYO
วัดอาซากุสะ - ชมวิวโตเกียวสกายทรี

5วัน
3คืน

11 - 15 เม.ย. 62,900.-
14 - 18 เม.ย. 57,900.-

19 - 23 เม.ย. **46,900.-**

TOP-210



LINE @etravelway

@etravelway.fire

@etravelway.sky

Emergency call only : 0853642449

tour.bkk@etravelway.com

www.youtube.com/etravelway

www.etravelway.com

VS271223

Page 2 of 15





กำหนดการเดินทาง : เมษายน 2567

วัน	รายการท่องเที่ยว	เช้า	เที่ยง	เย็น	โรงแรมที่พัก
1	สนามบินสุวรรณภูมิ - สนามบินนาริตะ XJ 602 (02.30-10.55) บริการอาหารร้อนบนเครื่องบิน				
2	สนามบินนาริตะ - ภูเขาไฟฟูจิชั้น 5 (ขึ้นอยู่กับสภาพอากาศ) - บุปเฟ่ต์ชาปู+ออนเซน			บุฟเฟ่ต์ชาปู	JIRAGONNO FUJI ONSEN HOTEL หรือเทียบเท่า
3	ชมพั้งค์มอส หรือ ชมซากุระ (ขึ้นอยู่กับสภาพอากาศ) - ล่องเรือทะเลสาบอะชิ - ศาลเจ้าฮาโกเน่ - โกเทมบะ เอ้าท์เลต				TOKYO BAY ARIAKE WASHINGTON HOTEL หรือเทียบเท่า
4	ตลาดปลาสึกิจิ - อีสระช้อปปิ้งในย่านชิบูย่า - ซาราจูกุ ซินจูกุ หรือ ทัวร์เสริมโตเกียวดิสนีย์แลนด์ หรือ ทัวร์เสริมWARNER BROS. STUDIO TOUR TOKYO ใช้รถในการเดินทาง				TOKYO BAY ARIAKE WASHINGTON HOTEL หรือเทียบเท่า
5	สนามบินนาริตะ - สนามบินสุวรรณภูมิ XJ 603 (12.10-17.00) บริการอาหารร้อนบนเครื่องบิน				

ลำดับ	วันเดินทาง	ราคาผู้ใหญ่	เด็กมีเตียง (6-11ปี)	เด็กไม่มีเตียง (2-5ปี)	พักเดี่ยว	ราคาไม่รวมตัว
ราคานี้ยังไม่รวมค่าทิปไกด์และคนขับ 700 บาท /ท่าน						
1	11 - 15 เมษายน 2567 (สงกรานต์)	62,900	62,900	56,900	7,900	33,900
2	14 - 18 เมษายน 2567 (สงกรานต์) ปรับลดราคาจาก 57,900 เหลือ 54,900	54,900	54,900	48,900	7,900	34,900
3	19 - 23 เมษายน 2567	46,900	46,900	40,900	7,900	26,900





วันแรกของการ
เดินทาง

สนามบินสุวรรณภูมิ – สนามบินนาริตะ



สนามบินสุวรรณภูมิ

เวลา 23.30 น. พร้อมกันที่ **สนามบินสุวรรณภูมิ**
อาคารผู้โดยสารขาออกระหว่างประเทศ
เคาน์เตอร์ F สายการบินไทยแอร์เอเชีย เอ็กซ์
เจ้าหน้าที่คอยให้การต้อนรับ ดูแลด้านเอกสาร เช็คอิน
และสัมภาระในการเดินทาง

เวลา 02.30 น. ออกเดินทางสู่ **สนามบินนาริตะ**
ประเทศญี่ปุ่น โดย สายการบินไทยแอร์เอเชียเอ็กซ์
เที่ยวบินที่ **XJ 602**

บริการอาหารบนเครื่อง T&P
น้ำดื่ม กังไปและกลับ
นน.กระป๋อง ก้อนละ 20 กก.

สนามบินนาริตะ – ภูเขาไฟฟูจิชั้น 5 (ขึ้นอยู่กับสภาพอากาศ)
บุฟเฟต์ซาปู+ออนเซน

วันที่สองของ
การเดินทาง



สนามบินนาริตะ

เวลา 10.40 น. เดินทางถึง **สนามบินนาริตะ** นำท่าน
ผ่านขั้นตอนการตรวจคนเข้าเมืองและศุลกากร

เวลาญี่ปุ่น เร็วกว่าประเทศไทย 2 ชั่วโมง

รับประทานอาหารกลางวัน ณ ภัตตาคาร





นำท่านเดินทางไปยัง **ภูเขาไฟฟูจิ ชั้น 5 (ขึ้นอยู่กับสภาพอากาศ)** สัญลักษณ์ของประเทศญี่ปุ่น ชมความงามของภูเขาไฟศักดิ์สิทธิ์ และสวยงามจนได้รับการยกย่องว่าเป็นภูเขาไฟที่สวยงามที่สุดในโลกขนาดไม่มีลูกโตมาเทียบเคียงได้ และมีความสูงประมาณ 3,776 เมตร



นำท่านเข้าสู่ที่พัก **JIRAGONNO FUJI ONSEN HOTEL** หรือเทียบเท่า

รับประทานอาหารเช้า ณ ห้องอาหารของโรงแรม



หลังจากรับประทานอาหารค่ำแล้ว ให้ท่านได้อาบน้ำแร่เพื่อสุขภาพ
เพิ่มวิตามินผิวให้กับร่างกาย ผ่อนคลายความเมื่อยล้าได้อย่างเต็มที่



วันที่สามของ
การเดินทาง

ชมพืงค์มอส หรือ ชมซากุระ (ขึ้นอยู่กับสภาพอากาศ) -
ล่องเรือทะเลสาบอะชิ - ศาลเจ้าฮาโกเน่
โกเทมบะ เอ้าท์เลต

รับประทานอาหารเช้า ณ ห้องอาหารของโรงแรม





นำท่านสู่ SHIBAZAKURA หรือที่รู้จักกันในนาม **PINK MOSS** เทศกาลทุ่งดอกไม้ พุจิชิบะซากุระ ที่มีชื่อเสียงในการชมดอกชิบะซากุระที่ดีที่สุด ซึ่งจัดขึ้นในบริเวณทะเลสาบทั้ง 5 ของภูเขาไฟฟูจิ ที่จะแบ่งบานแย้มแรกให้ได้ชมในช่วงเดือนเมษายน - พฤษภาคมของทุกปี ดอกไม้สีส้มหลากหลายตามสายพันธุ์ ทั้งสีชมพู แดง ม่วง ขาว แบ่งบานเต็มลานกว้างสีสดใสกว่า 800,000 ต้น สะท้อนฉากหลังด้วยภูเขาไฟฟูจิ



รับประทานอาหารกลางวัน ณ ภัตตาคาร

นำท่านเดินทางสู่ **อุทยานแห่งชาติฮาโกเน่** ตั้งอยู่ในจังหวัดคะนะงะวะ ชื่อเสียงในด้านน้ำพุร้อนซึ่งเกิดจากความร้อนของภูเขาไฟรวมทั้งยังมีทัศนียภาพของภูเขาไฟฟูจิที่สวยงาม

ล่องเรือทะเลสาบอาชิ ซึ่งได้ก่อตัวจากลาวาของภูเขาไฟ ท่านจะได้สัมผัสกับทัศนียภาพที่สวยงามตั้งภาพวาดสะท้อนลงสู่ทะเลสาบเปรียบดั่งสะท้อนจากกระจกใสบานใหญ่





ศาลเจ้าฮาโกเน่ (Hakone Shrine) มีประวัติยาวนานกว่า 1,250 ปี และเป็นจุดท่องเที่ยวที่เป็นหน้าเป็นตาของฮาโกเน่ มีทะเลสาบอาชิอยู่ด้านหน้าและรายล้อมไปด้วยภูเขาฮาโกเน่ จึงมีเสน่ห์ในฐานะที่เป็นสถานที่ที่อุดมไปด้วยธรรมชาติ นอกจากนี้ การเข้าถึงจากโตเกียวก็สะดวกโดยใช้เวลาเพียงประมาณ 1 ชั่วโมง

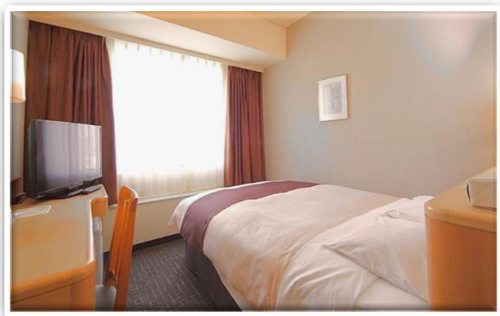
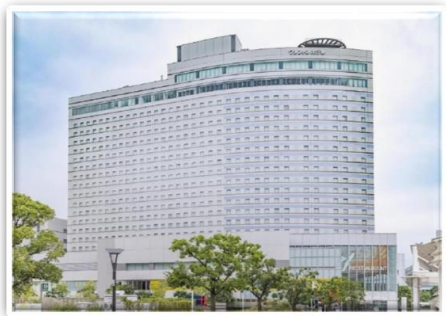


เดินทางสู่ **โกเทมบะพรีเมียมเอาท์เลต (GOTEMBA PREMIUM OUTLETS)** ตั้งอยู่ที่เขตฮาโกเน่(HAKONE) ภายในจังหวัดคานากาวา(KANAGAWA) อยู่ห่างจากโตเกียวประมาณ 90 นาทีเท่านั้นเองค่ะ เรียกได้ว่าเป็น OUTLET ที่ใหญ่ที่สุดในญี่ปุ่นเพราะของเยอะมาก ๆ ทั้งแบรนด์ในประเทศและแบรนด์ต่างประเทศก็มีครบหมดทุกอย่างเชียวนะ ค่ะ ที่นี้นั้นได้รับความนิยมมาก ๆ สำหรับนักท่องเที่ยว เพราะบริเวณที่ตั้งจะเป็นทางผ่านสำหรับการไปเที่ยวภูเขาไฟฟูจิ และทะเลสาบฮาโกเน่(HAKONE) จุดที่เป็นไฮไลท์เลยก็คือวันไหนฟ้าสดใส ๆ สามารถมองเห็นภูเขาไฟฟูจิได้อีกต่างหาก



รับประทานอาหารค่ำ ณ ภัตตาคาร

นำท่านเข้าสู่ที่พัก TOKYO BAY ARIAKE WASHINGTON HOTEL หรือเทียบเท่า





วันที่สี่ของการ
เดินทาง

ตลาดปลาซึกิจิ - อิสระช้อปปิ้งในย่านชินจูกุ - ชิบูย่า - ฮาราจูกุ

ทัวร์เสริมโตเกียวดิสนีย์แลนด์ หรือ ทัวร์เสริม

WARNER BROS. STUDIO TOUR TOKYO ใช้รถในการเดินทาง

รับประทานอาหารเช้า ณ ห้องอาหารของโรงแรม

ท่านเดินทางสู่ ตลาดปลาซึกิจิ ที่มีชื่อเสียงมากที่สุดของญี่ปุ่น อีกทั้งยังเป็นที่ยูรักกันดีว่าเป็นหนึ่งในตลาดปลาที่ใหญ่ที่สุดในโลกจากการที่มีการซื้อขายสินค้าทะเลกว่า 2,000 ตันต่อวัน ภายในตลาดแบ่งออกเป็น 2 ส่วนใหญ่ๆ คือส่วนภายนอกซึ่งมีร้านค้าปลีกและร้านอาหารตั้งเรียงรายเป็นจำนวนมาก และส่วนภายในซึ่งเป็นบริเวณที่ร้านค้าส่งใช้เจรจาธุรกิจและเป็นจุดที่มีการประมูลปลาหูนาที่มีชื่อเสียง ความที่มีสินค้าจำนวนมากไม่ว่าจะเป็นปลาทะเล อาหารทะเลสดๆ ไปจนถึงผักผลไม้



เดินทางสู่ ชินจูกุ ให้ท่านอิสระและเพลิดเพลินกับการช้อปปิ้งสินค้ามากมายและ เครื่องใช้ ไฟฟ้า กล้องถ่ายรูป ดิจิตอล นาฬิกา เครื่องเล่นเกม หรือสินค้าที่จะเอาใจคุณ ผู้หญิงด้วย กระเป๋า รองเท้า เสื้อผ้า แบรินด์เนม เสื้อผ้าแฟชั่นสำหรับวัยรุ่น





ย่านชิบูย่า (Shibuya) แหล่งช้อปปิ้งและเอนเตอร์เทนเมนท์สุดชิคขนาดใหญ่ใจกลางโตเกียว เป็นหนึ่งในย่านที่คึกคักมีผู้คนพลุกพล่านตลอดเวลา ในบริเวณนี้ถือว่าเป็นแหล่งช้อปปิ้งที่นิยมของวัยรุ่นญี่ปุ่นเนื่องจากมีห้างสรรพสินค้าจำนวนมาก ร้านอาหารเก๋ๆก็มีอยู่มากมาย เนื่องจากเป็นแหล่งช้อปปิ้งที่มีชื่อเสียงทำให้มีร้านเสื้อผ้าแฟชั่นหรือดีไซน์เนอร์ที่ออกแบบเสื้อผ้าเองและเปิดร้านบริเชอรี่ สามารถสร้างแบรนด์สินค้าแฟชั่นของตนเองจนโด่งดังได้หลายต่อหลายแบรนด์

ฮาราจูกุ ย่านขายของกินของใช้และสถานที่เที่ยวของบรรดาวัยรุ่นวัยทีน โดยเฉพาะช่วงสุดสัปดาห์นั้นแล้วแวกบริเวณ ทาเคชิตะโดริ ถนนสายแคบระหว่าง สถานีฮาราจูกุ กับถนน เมจิ โดริ เรียกว่าแทบไม่มีที่หายใจ ถ้ามีเวลาขอแนะนำท่านให้เข้าไปชม ศาลเจ้าเมจิ



โตเกียวดิสนีย์แลนด์เชิญท่านพบกับความอลังการซึ่งเต็มไปด้วยเสน่ห์แห่งตำนานและจินตนาการของการผจญภัยใช้ทุนในการก่อสร้าง 600 ล้านบาท โดยการถมทะเล ออกไปสัมผัสกับเครื่องเล่นในหลายรูปแบบ เช่น ทำท่ายความมันส์เหมือนอยู่ในอวกาศไปกับ SPACE MOUNTAIN, ระทึกขวัญกับ HAUNTED MANSION บ้านผีสิง, ตื่นเต้นกับ SPLASH MOUNTAIN, นั่งเรือผจญภัยในป่ากับ JUNGLE CRUISE, เขื่อนบ้านหิมะพู่, ตะลุยอวกาศไปกับ BUZZ LIGHTYEAR'S ASTRO BLASTERS, เข้าไปอยู่ในโลกแห่งจินตนาการกับการ์ตูนที่ท่านชื่นชอบ



หรือเลือกซื้อทัวร์เสริมโตเกียวดิสนีย์แลนด์
หมายเหตุ ** สำหรับท่านที่เข้าโตเกียวดิสนีย์แลนด์ชำระเพิ่ม 3,200 บาท / เด็ก 2,900 บาท





WARNER BROS. STUDIO TOUR TOKYO – THE MAKING OF HARRY POTTER เปิดโลกเวทมนตร์ได้ก้าวเข้าไปสู่เบื้องหลังของภาพยนตร์ดัง **HARRY POTTER** และ **FANTASTIC BEASTS** ที่สะกดใจคนดูจากทั่วโลก และตามกันมาค้นพบความลับของโลกแห่งพ่อมดแม่มดสวนสนุก แฮร์รี่ พอตเตอร์ โตเกียว นี้ สร้างขึ้นโดยใช้พื้นที่เดิมของ สวนสนุก **TOSHIMAEN** ซึ่งเป็นสวนสนุกเก่าแก่ของโตเกียวกว่า 94 ปีที่ปิดตัวไปนั่นเองค่ะ เหนรมิตความสนุกสนานของเวทมนตร์มาไว้โดยที่สวนสนุกแห่งนี้จะเป็นสถานที่ท่องเที่ยวแฮร์รี่ พอตเตอร์ในร่มที่ใหญ่ที่สุดในโลกเลยทีเดียว นอกจากนี้ ด้านในยังมี คาเฟ่แฮร์รี่ พอตเตอร์ อีกด้วยนะ แบบที่หลายคนต้องอยากลองชิม บัตเตอร์เบียร์ หรือขนมอื่น ๆ ที่เราเจอในเรื่องสักครั้ง เพราะงั้นห้ามพลาด



หรือเลือกซื้อทัวร์เสริม Warner Bros. Studio Tour Tokyo

หมายเหตุ ** สำหรับท่านที่เข้า Warner Bros. Studio Tour Tokyo ชำระเพิ่ม 1,800 บาท/ ท่าน

เพื่อไม่เป็นการรบกวนเวลาในการช้อปปิ้งของท่าน

จึงให้ท่านอิสระในการเลือกรับประทานอาหารกลางวันและค่าได้ตามอัธยาศัย

นำท่านเข้าสู่ที่พัก TOKYO BAY ARIAKE WASHINGTON HOTEL หรือเทียบเท่า





วันที่ห้าของการ
เดินทาง

สนามบินนาริตะ – สนามบินสุวรรณภูมิ

รับประทานอาหารเช้า ณ ห้องอาหารของโรงแรม

ถึงเวลาอันสมควร นำท่านเดินทางไปสู่ สนามบินนาริตะ

เวลา 12.10 น. ออกเดินทางสู่ ท่าอากาศยานสนามบินนาริตะ ประเทศญี่ปุ่น
โดยสายการบินไทยแอร์เอเชียเอ็กซ์ เที่ยวบินที่ XJ 603

เวลา 19.10 น. เดินทางถึง ท่าอากาศยานสุวรรณภูมิ กรุงเทพฯ โดยสวัสดิภาพ
พร้อมกับความประทับใจ





เงื่อนไขการจองทัวร์

อัตรานี้รวม

- ✓ ราคานี้รวมภาษีน้ำมัน ณ วันที่ 01 สิงหาคม 2566 และ ทางบริษัทฯ ขอสงวนสิทธิ์ในการปรับภาษีน้ำมันขึ้น หากทางสายการบินมีการเรียกเก็บเพิ่มเติม โดยทางบริษัท จะแจ้งให้ทราบก่อนการออกตั๋วเครื่องบิน
- ✓ ค่าตัวเครื่องบินไป-กลับ ตามเส้นทางที่ระบุ
- ✓ ค่าภาษีสนามบินทุกแห่งตามรายการที่ระบุ
- ✓ ค่าพาหนะรับส่งตามรายการนำเที่ยวที่ระบุ
- ✓ ค่าโรงแรมห้องพัก 2-3 ท่านต่อห้องตามรายการที่ระบุ
- ✓ ค่าอาหาร เครื่องดื่มตามรายการที่ระบุ
- ✓ ค่าเข้าชมสถานที่ต่างๆ ตามรายการที่ระบุ
- ✓ ค่าประกันอุบัติเหตุคุ้มครองในวงเงินท่านละ 1,000,000 บาท
- ✓ ค่าเบี้ยประกัน อุบัติเหตุในระหว่างการเดินทางท่องเที่ยว วงเงินประกันท่านละ 500,000 บาท (ไม่ครอบคลุมถึง สุขภาพ อากาศเจ็บป่วย หรือ โรคประจำตัว) กรณีเสียชีวิต จากอุบัติเหตุระหว่างการเดินทางท่องเที่ยว วงเงินประกัน ท่านละ 1,000,000 บาท (เงื่อนไขตามกรมธรรม์)

อัตรานี้ไม่รวม

- ✗ ค่าทำหนังสือเดินทาง หรือ พาสปอร์ต วัคซีนพาสปอร์ต
- ✗ ค่าใช้จ่ายส่วนตัวนอกเหนือในรายการ เช่น ค่าโทรศัพท์, ค่าซักรีด, ค่าเครื่องดื่มและอาหารที่สั่งเพิ่มเติมจากรายการที่ทางบริษัท จัดให้เป็นต้น
- ✗ ค่าน้ำหนักกระเป๋าเดินทางในกรณีน้ำหนักเกินกว่าสายการบินกำหนด
- ✗ ค่าธรรมเนียมในการยื่นใบอนุญาตสำหรับคนต่างด้าวที่กลับเข้าประเทศ
- ✗ ค่าภาษีน้ำมันที่ทางสายการบินมีการเรียกเก็บเพิ่มเติม หรือมีการเปลี่ยนแปลงกะทันหัน
- ✗ ค่าภาษีมูลค่าเพิ่ม 7% และ ค่าภาษีหัก ณ ที่จ่าย 3% ซึ่งต้องจ่ายเพิ่มจากราคาค่าทัวร์
- ✗ ค่าทิปไกด์และคนขับ 700 บาท / ท่าน

หมายเหตุ : อายุ 6 เดือน - ไม่ถึง 1 ปี และ อายุ 76 - 85 ปี
ค่าประกันอุบัติเหตุคุ้มครองในวงเงินท่านละ 500,000 บาท





เงื่อนไขการชำระเงิน

เมื่อท่านทำการจองทัวร์กับทางบริษัทฯ

- ขอเรียกเก็บมัดจำค่าทัวร์ท่านละ 25,000 บาท
- ส่วนที่เหลือต้องชำระทั้งหมด 20 วัน ก่อนการเดินทาง

เงื่อนไขการยกเลิก

***** กรุณาพิจารณาเงื่อนไขต่างๆ และเงื่อนไขการยกเลิกทัวร์ของบริษัทฯ ก่อนทำการจองทัวร์ หากท่านได้ทำการจองทัวร์ ทางบริษัทฯ ถือว่าท่านได้รับทราบและยอมรับเงื่อนไขทุกอย่างเรียบร้อยแล้ว *****

- | | |
|---|----------------------------------|
| ➔ ยกเลิกก่อนการเดินทาง 45 วัน | หักค่าใช้จ่ายตามจริงที่เกิดขึ้น |
| ➔ ยกเลิกก่อนการเดินทาง 15 - 44 วัน | หักค่าใช้จ่าย 50 % ของราคาทัวร์ |
| ➔ ยกเลิกก่อนการเดินทาง 8 - 14 วัน | หักค่าใช้จ่าย 75 % ของราคาทัวร์ |
| ➔ ยกเลิกก่อนการเดินทาง 1 - 7 วัน | หักค่าใช้จ่าย 100 % ของราคาทัวร์ |
| ➔ ผู้เดินทางไม่สามารถเข้า - ออกเมืองได้ เนื่องจากเอกสารปลอม หรือการห้ามของเจ้าหน้าที่ หรือ ไม่ว่าด้วยเหตุผลใดใด | หักค่าใช้จ่าย 100 % ของราคาทัวร์ |

หมายเหตุ (สำคัญมาก ผู้โดยสารที่เดินทางต้องรับทราบ และยินยอม ก่อนการเดินทาง)

- รายการอาจมีการเปลี่ยนแปลงตามความเหมาะสม เนื่องจากความล่าช้าของสายการบิน โรงแรม ที่พัก การจราจร เหตุการณ์ทางการเมือง การนัดหยุดงาน การก่อกองโจร อุบัติเหตุ สภาพอากาศ ภัยธรรมชาติ วิกฤติภัย อัคคีภัย หรือไม่ว่าจะด้วยสาเหตุใดๆ ก็ตาม (ซึ่งเป็นเหตุการณ์ที่เหนือการควบคุมจากทางบริษัททัวร์ฯ) โดยทางบริษัทจะคำนึงถึงความปลอดภัยของลูกค้าเป็นสำคัญ
- หากสถานที่ท่องเที่ยวใดที่ไม่สามารถเข้าชมได้ไม่ว่าด้วยสาเหตุใดก็ตาม ทางบริษัทขอสงวนสิทธิ์ในการไม่คืนค่าใช้จ่าย เนื่องจากทางบริษัทได้ทำการจองและถูกเก็บค่าใช้จ่ายไปแล้ว





- หากท่านยกเลิกทัวร์ เนื่องจากเหตุการณ์ความไม่สงบทางการเมือง สายการบิน สภาพอากาศ ภัยธรรมชาติ วิกฤติ อัคคีภัย ทั้งที่สายการบิน หรือในส่วนของบริการทางประเทศที่ท่านเดินทางท่องเที่ยว ยังคงให้บริการอยู่เป็นปกติ ทางบริษัทฯ ขอสงวนสิทธิ์ในการไม่คืนค่าทัวร์ทั้งหมด หรือบางส่วนให้กับท่าน
- บริษัทฯ จะไม่รับผิดชอบ และ ขอสงวนสิทธิ์ในการ ไม่คืนค่าทัวร์ทั้งหมด หรือบางส่วนให้กับท่าน ในกรณีดังนี้
 - กรณีที่กองตรวจคนเข้าเมือง ห้ามผู้เดินทาง เดินทาง เนื่องจากมีสิ่งผิดกฎหมาย หรือสิ่งของห้ามนำเข้าประเทศเอกสารเดินทางไม่ถูกต้อง หรือความประพฤติส่อไปในทางเสื่อมเสียด้วยเหตุผลใดๆ ก็ตามที่ทางกองตรวจคนเข้าเมืองห้ามเดินทาง
 - กรณีที่สถานทูตออกวีซ่า อันสืบเนื่องมาจากตัวผู้โดยสารเอง
 - กรณีที่กองตรวจคนเข้าเมืองของประเทศไทยงดออกเอกสารเข้าเมือง ให้กับชาวต่างชาติ หรือ คนต่างด้าวที่พำนักอยู่ในประเทศไทย

**** ซึ่งทางบริษัทฯ ขอสงวนสิทธิ์ในการไม่คืนค่าทัวร์ทั้งหมด หรือบางส่วนให้กับท่าน หากเกิดเหตุการณ์ดังกล่าว ****





ข้อมูลเพิ่มเติม ตัวเครื่องบิน



ในการเดินทางเป็นหมู่คณะ ผู้โดยสารจะต้องเดินทางไป-กลับพร้อมกัน หากต้องการ
เลื่อนวันเดินทางกลับ ท่านจะต้องชำระค่าใช้จ่ายส่วนต่างที่สายการบิน และบริษัททัวร์
เรียกเก็บและการจัดที่นั่งของกรุ๊ป เป็นไปโดยสายการบินเป็นผู้กำหนด

ในกรณียกเลิกการเดินทาง และได้ดำเนินการออกตัวเครื่องบินไปแล้ว
(กรณีตัว REFUND ได้) ผู้เดินทางต้องรอ REFUND ตามระบบของสายการบินเท่านั้น



โรงแรมที่พัก

เนื่องจากการวางแผนแบบห้องพักของแต่ละโรงแรมแตกต่างกัน จึงอาจทำให้
ห้องพักแบบห้องเดี่ยว (Single) และห้องคู่ (Twin / Double) และ ห้องพักแบบ
3 ท่าน / 3 เตียง (Triple Room) ห้องพักอาจจะไม่ติดกัน

กรณีมีงานจัดประชุมนานาชาติ (Trade Fair) เป็นผลให้ค่าโรงแรมสูงขึ้นมาก
และห้องพักในเมืองเต็ม บริษัทฯ ขอสงวนสิทธิ์ ในการปรับเปลี่ยน หรือย้ายเมือง
เพื่อให้เกิดความเหมาะสม



สัมภาระ และ ค่าพนักงานยกกระเป๋า

สำหรับน้ำหนักของสัมภาระที่ทางสายการบินอนุญาตให้บรรทุกได้ห้องเครื่องบิน
คือ 20 กิโลกรัม สำหรับผู้โดยสารชั้นประหยัด การเรียกเก็บค่าน้ำหนักเพิ่มเป็น
สิทธิ์ของสายการบินที่ไม่อาจปฏิเสธได้

สำหรับกระเป๋าสัมภาระที่ทางสายการบินอนุญาตให้นำขึ้นเครื่องได้ ต้องมีน้ำ
หนักไม่เกิน 7 กิโลกรัม และมีความกว้าง+ยาว+สูง ไม่เกิน 115 เซนติเมตร หรือ
25 เซนติเมตร (9.75 นิ้ว) x 56 เซนติเมตร (21.5 นิ้ว) x 46 เซนติเมตร (18 นิ้ว)

กรณีที่ต้องมีบินด้วยสายการบินภายในประเทศ น้ำหนักของกระเป๋าอาจจะถูก
กำหนดให้ต่ำกว่ามาตรฐานได้ ทั้งนี้ขึ้นอยู่กับข้อกำหนดของแต่ละสายการบิน
ทางบริษัทฯ ขอสงวนสิทธิ์ไม่รับภาระส่วนของค่าใช้จ่ายที่สัมภาระน้ำหนักเกิน
(ท่านต้องชำระในส่วนที่โดนเรียกเก็บเพิ่ม)

ทางบริษัทฯ ไม่รับผิดชอบ กรณีเกิดการสูญเสี่ย , สูญหายของกระเป๋า และ
สัมภาระของผู้โดยสาร

