



by VR Agency Travel & Trade Co. Ltd.
ใบอนุญาต/Travel License: 11/11450

eTravelWay.com®

LINE @etravelway

Facebook @etravelway

Instagram etravelway

Phone 021166395

A08005

GO2KIX-JL004

GO JAPAN OSAKA KYOTO MIE TOYOTA SAKURA 7 วัน 4 คืน

เริ่มต้น 59,900

**เก็บสตอร์วเบอร์รี่
ล่องเรือสเปนชมความงาม
หมู่บ้านอิเสะชิมะ**

ชมซากุระสวนสาธารณะซุยเซ็น

ชมซากุระ โอซาก้า เกียวโต มิเอะ โตโยตะ

ชม VISON MIE พร้อมทานอาหาร By มิซลินเซฟ

- ทอพรศาลเจ้าอิสะที่สดของศาลเจ้าญี่ปุ่น • ชมงานประดับไฟ Nabana No Sato • ถนนโบราณ โอคาเตะโยโคะโจ
- ชมซากุระศาลเจ้าอิราโนะ • ตลาดคูโรมง • ปราสาทโอซาก้า
- ซ้อปิ้งซาคาเอะ • ซินโซบาชิ • อีออน มอลล์ ริงกุ เซ็นนิน

เมนูพิเศษ! บุฟเฟ่ต์ หอยนางรมสดจากทะเล

02-08 เม.ย.67

10 คน
เต็มตามเมนู

ใช้กระเป๋า 23 Kg
ไม่เกิน 2 ใบ

GO2KIX-JL003 -- OSAKA NARA KYOTO SAKURA 6D 3N BY JL



LINE @etravelway

Facebook @etravelway.fire

Twitter @etravelway.sky

Emergency call only : 0853642449

tour.bkk@etravelway.com

www.youtube.com/etravelway

www.etravelway.com

VS020124

Page 1 of 20





GO JAPAN

OSAKA KYOTO MIE TOYOTA SAKURA

7D 4N โดยสายการบินเจแปนแอร์ไลน์ [JL]

กำหนดวันเดินทาง	ผู้ใหญ่พัก 2-3 ท่าน ท่านละ	พักเดี่ยว เพิ่มท่านละ
02-08 เมษายน 2567	ราคาเริ่มต้น 59,900.-	12,900.-
ราคาเด็กทารก [อายุไม่ถึง 2 ปีบริบูรณ์ ณ วันเดินทางกลับ] ท่านละ 10,500 บาท ราคานี้รวมรายการทัวร์ ตัวเครื่องบิน <u>ไม่มีราคาเด็ก</u> เนื่องจากเป็นราคาพิเศษ		
ราคาทัวร์ข้างต้นยังไม่รวมค่าทิปมัคคุเทศก์ท้องถิ่นและคนขับรถรวม 1,500 บาท/ท่าน/ทริป หัวหน้าทัวร์ที่ดูแลคณะจากเมืองไทยตามแต่ท่านจะเห็นสมควร โปรแกรมอาจจะมีการปรับเปลี่ยนตามความเหมาะสมของสภาพอากาศและฤดูกาล		

	โปรแกรมการเดินทาง	เช้า	เที่ยง	ค่ำ	โรงแรมที่พัก
1	กรุงเทพฯ (สนามบินสุวรรณภูมิ) – โอซาก้า (สนามบินคันไซ) (JL728 : 00.55-08.05)				
2	โอซาก้า (สนามบินคันไซ) – มิเอะ - VISON MIE - แช่น้ำแร่ธรรมชาติ	✈	🍷 มิชลินเซฟ	🍷	ISE-SHIMA ONSEN หรือเทียบเท่า 🍷
3	ศาลเจ้าอิเซะ – ถนนโบราณโอคาเกะโยโคะโจ – ล่องเรือ สเปนเอสปรันซา – ชมงานประดับไฟ Nabana No Sato	🍷	🍷 บุฟเฟ่ต์หอย นางรม	อิสระ	NAGA SHIMA HOTEL หรือเทียบเท่า
4	เมืองโทโยตะ - ชมซากุระสวนสาธารณะชุยเงิน – กิจกรรม เก็บสตอร์วเบอร์รี่มีฟูเนะ - นาโกย่า - ช้อปปิ้งซาคาเอะ	🍷	🍷	อิสระ	NAGOYA TOKYU HOTEL หรือเทียบเท่า
5	เมืองเกียวโต - ชมซากุระศาลเจ้าอิราโนะ - กิจกรรมชงชา - โอซาก้า - ช้อปปิ้งชินโซบาชิ	🍷	🍷	อิสระ	HOLIDAY INN EXPRESS HOTEL หรือเทียบเท่า
6	ตลาดคูโรมง - ปราสาทโอซาก้า (ด้านนอก) - อีออน มอลล์ รัง กุ เซ็นนัน - สนามบินคันไซ	🍷	อิสระ	อิสระ	
7	โอซาก้า (สนามบินคันไซ) – กรุงเทพฯ (สนามบินสุวรรณภูมิ) (JL727 : 00.50-05.00)	✈			
-การจัดที่นั่งบนเครื่องบิน จะเป็นไปตามที่สายการบินเป็นผู้กำหนด ซึ่งทางบริษัทฯ ไม่สามารถเข้าไปจัดการได้แต่อย่างใด -ห้องพักโรงแรมในญี่ปุ่นอาจแตกต่างกัน จึงทำให้ห้องพักแบบห้องเดี่ยว (Single) , ห้องพักร่วม (Twin / Double) และห้องพักแบบ 3 ท่าน (Triple) อาจจะไม่ได้อยู่ในชั้นเดียวกัน หรือ อยู่ติดกัน					

GO2KIX-JL003 -- OSAKA NARA KYOTO SAKURA 6D 3N BY JL





****ในกรณีที่ท่านจองห้องพักแบบ TRIPLE [2 เตียง + 1 ที่นอนเสริม] แล้วทางโรงแรมไม่สามารถจัดหาห้องพัก แบบ TRIPLE ได้ ทางบริษัทขอสงวนสิทธิ์ในการจัดห้องพักแบบ แยก 2 ห้อง คือ [1TWN+1 SGL] แทน ***ในกรณีที่ท่านจองห้องพักแบบ TRIPLE [2 เตียง + 1 ที่นอนเสริม] แล้วทางโรงแรมไม่สามารถจัดหาห้องพัก แบบ TRIPLE ได้ ทางบริษัทขอสงวนสิทธิ์ในการจัดห้องพักแบบ แยก 2 ห้อง คือ [1TWN+1 SGL] แทน ****

วันแรก กรุงเทพฯ (สนามบินสุวรรณภูมิ) – โอซาก้า (สนามบินคันไซ) (JL728 : 00.55-08.05)

20.00 น. พร้อมกันที่สนามบินสุวรรณภูมิ ประตูหมายเลข 10 เคาน์เตอร์ U สายการบินเจแปนแอร์ไลน์ เจ้าหน้าที่ของบริษัทฯ ให้การต้อนรับและอำนวยความสะดวกด้านเอกสารและสัมภาระ

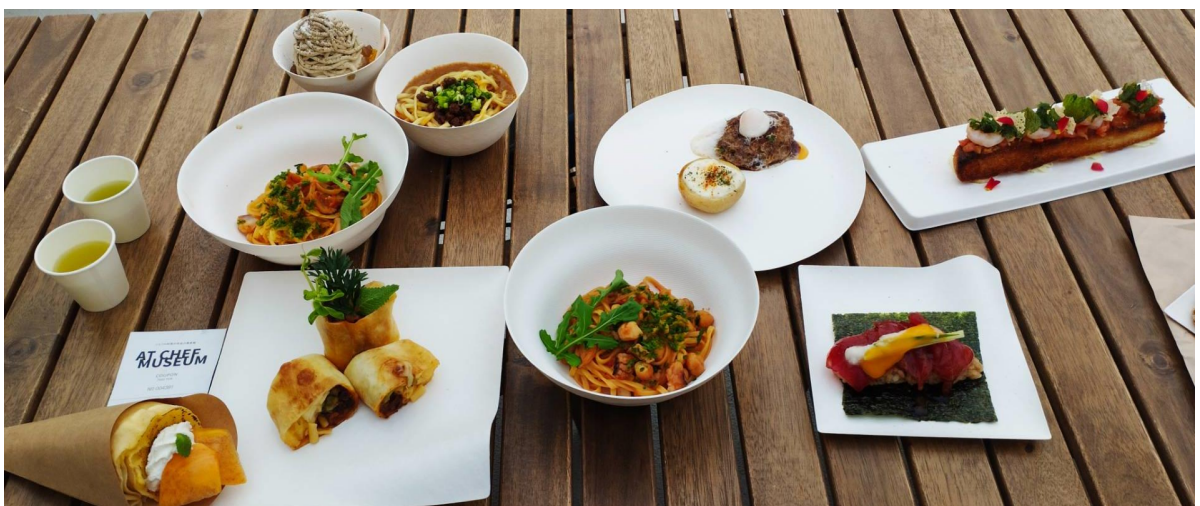
วันที่สอง โอซาก้า (สนามบินคันไซ) – มิเอะ - VISON MIE - แชน้ำแร่ธรรมชาติ

00.25 น. ออกเดินทางสู่ สนามบินคันไซ ประเทศญี่ปุ่น โดย สายการบินเจแปนแอร์ไลน์ เที่ยวบินที่ JL728 (สายการบินมีบริการอาหารและเครื่องดื่มบนเครื่อง)

08.05 น. เดินทางถึง สนามบินคันไซ ประเทศญี่ปุ่น (เวลาท้องถิ่นเร็วกว่าเวลาประเทศไทย 2 ชม.) ผ่านขั้นตอนการตรวจคนเข้าเมือง ด้านศุลกากร และรับกระเป๋าเรียบร้อยแล้ว **[สำคัญมาก!! ไม่อนุญาตให้นำอาหารสดจำพวก เนื้อสัตว์ พืช ผัก ผลไม้ เข้าประเทศญี่ปุ่นหากฝ่าฝืนมีโทษจับปรับได้]**

เดินทางสู่เมืองจังหวัดมิเอะ (Mie) มีธรรมชาติอันอุดมสมบูรณ์ทั้งทะเลและภูเขา ของกินอร่อยๆ มากมาย และยังมีสถานที่ท่องเที่ยวอดนียมทรงคุณค่าทางประวัติศาสตร์และประเพณีโบราณอีกมากมาย

กลางวัน รับประทานอาหารกลางวัน ณ **VISON MIE (CASH BACK) (มื้อที่ 1) Byมิชลินเชฟ**



วิชั่น มิเอะ (VISON MIE) เป็นรีสอร์ทที่มีทั้งโรงแรม และบ้านพักตากอากาศที่อยู่ท่ามกลางภูเขารายล้อมไปด้วยธรรมชาติและอากาศบริสุทธิ์ ซึ่งเปิดตัวตั้งแต่เดือนกรกฎาคม ปี 2021 คอนเซ็ปต์ของที่นี่คือ “รู้สึกกลมกลืนไปกับธรรมชาติ” วัสดุที่ใช้ในการก่อสร้าง VISON นั้นมาจากบริษัทผลิตวัสดุก่อสร้างมากมาย แต่โดยส่วนมากส่วนที่มีชื่อเสียง GO2KIX-JL003 -- OSAKA NARA KYOTO SAKURA 6D 3N BY JL





จะมาจาก MOHEIM บริษัทชั้นนำด้านการผลิตอะคริลิค เรซิน ไม้ และโลหะจากจังหวัดกิฟุ รวมถึง LED LINEAR บริษัทผู้ผลิตไฟแอลอีดีชั้นนำจากประเทศเยอรมนี โดยภายในรีสอร์ทนั้นจะแบ่งเป็นโซนต่างๆ เช่น โซนที่พัก โซนอาหาร และโซนศิลปะ รวมถึงพิพิธภัณฑ์ที่รวบรวมความงามที่สุดของจังหวัดมิเอะเอาไว้ในทีเดียว



รับประทานอาหารค่ำ ณ ห้องอาหารของโรงแรม (มื้อที่ 2)

ที่พัก

ISE-SHIMA ONSEN หรือเทียบเท่า

หลังมื้ออาหารค่ำ ให้ท่านได้ผ่อนคลายกับการแช่น้ำจากแร่ธรรมชาติสโตนญี่ปุ่น

วันที่สาม ศาลเจ้าอิเสะ – ถนนโบราณโอคาเกะโยโคะโจ – ล่องเรือสเปนเอสเปรินซา – ชมงานประดับไฟ Nabana No Sato

เช้า

รับประทานอาหารเช้า ณ ห้องอาหารของโรงแรม (มื้อที่ 3)

นำท่านเดินทางสู่ ศาลเจ้าอิเสะ (Ise Jingu Shrines) เป็นศาลเจ้าชินโตที่มีชื่อเสียงเรื่องความศักดิ์สิทธิ์และเก่าแก่ มีอายุกว่า 2,000 ปี ตัวศาลเจ้าถูกสร้างและออกแบบสถาปัตยกรรมโบราณที่สุด ประกอบด้วยส่วนนอกและส่วนใน มีสะพานยูจิบาชิ ข้ามแม่น้ำอิซุซุ เชื่อม 2 ส่วน เมื่อข้ามสุดสะพานมีประตูโทริอิ เข้าสู่แดนศักดิ์สิทธิ์ส่วนใน ก่อนเข้าแต่ละส่วนจะมีที่ล้างมือและปากอยู่ด้านหน้า เพื่อความบริสุทธิ์ของผู้มาเยือน ตั้งแต่ครั้งโบราณมีผู้ศรัทธาเชื่อกันว่าที่นี่เป็นที่สถิตแห่งสุริยเทพ จึงมีผู้ศรัทธาทัวญี่ปุ่นเดินทางไปกราบไหว้มิได้ขาดสายกระทั่งถึงปัจจุบัน มีผู้คนกว่า 7 ล้านคนไปศาลเจ้าอิเสะทุกปี นอกจากนี้ศาลเจ้าอิเสะยังเป็นที่เก็บรักษากระจกศักดิ์สิทธิ์หนึ่งในสามสิ่งศักดิ์สิทธิ์สำหรับใช้ในพระราชพิธีราชาภิเษกจักรพรรดิญี่ปุ่น

GO2KIX-JL003 -- OSAKA NARA KYOTO SAKURA 6D 3N BY JL





ให้ท่านได้สัมผัสกับวัฒนธรรม ประวัติศาสตร์ อาหาร และของพื้นบ้านได้ที่ ถนนท่องเที่ยวยอดนิยมของจังหวัดมิเอะ (Mie) **ถนนคนเดินโอคาเกะโยโคโจ (Okage Yokocho)** หน้าศาลเจ้าอิเสะ ที่มีบ้านเรือนโบราณสมัยเอโดะเรียงรายกันอยู่ มีร้านค้าทั้งอาหาร ของฝากของฝากท้องถิ่นให้เลือกแวกันมากกว่า 50 ร้าน นอกจากของกินที่อร่อยๆแล้ว ที่นี่ยังมีคาเฟ่เล็กๆริมแม่น้ำอิซูซุ และรูปปั้นน้องแมวที่อยู่ตามจุดต่างๆ สำหรับถ่ายรูป กิน ถ่ายรูปห้ามพลาดเลยทีเดียว



GO2KIX-JL003 -- OSAKA NARA KYOTO SAKURA 6D 3N BY JL





กลางวัน รับประทานอาหารกลางวัน ณ ร้านอาหาร (มือที่ 4) **เมนูพิเศษ! บุฟเฟ่ต์ หอยนางรม**



เกาะคาชิโคจิมะ (Kashikojima) เป็นเกาะเล็กๆ ซึ่งตั้งอยู่บริเวณอ่าวอาโกะ (Ago Bay) ทางตอนใต้ของคาบสมุทรชิมะ (Shima Peninsula) ในเมืองชิมะ (Shima) ของจังหวัดมิเอะ (Mie) นับเป็นจุดชมวิวกะาะต่างๆ ที่อยู่บริเวณอ่าว และชายฝั่งทะเลที่สวยงามที่สุดแห่งหนึ่งของเมือง

นำท่านสัมผัสประสบการณ์ล่องเรือสำราญ **เอสเปรันซา (Esperanza)** ซึ่งเป็นเรือที่สร้างจำลองจากเรือสำเภของสเปนในยุคศตวรรษที่ 16 การล่องเรือสำราญหนึ่งรอบจะใช้เวลาประมาณ 50 นาที ชมวิวอ่าวทะเลอาโงะ หรืออ่าวทะเลสีน้ำเงิน พร้อมรับลมทะเลในบรรยากาศสดชื่น โดยเรือจะแล่นผ่านชายฝั่งทะเลที่มีลักษณะเว้าแหว่งสวยงาม รวมถึงแพเพาะเลี้ยงหอยมุก

GO2KIX-JL003 -- OSAKA NARA KYOTO SAKURA 6D 3N BY JL





เดินทางสู่เมืองเมืองคูวานะ จังหวัดมิเอะ (Mie) มีแหล่งท่องเที่ยวที่มีทั้งธรรมชาติอันอุดมสมบูรณ์ที่ติดชายฝั่งทะเล และประวัติศาสตร์เก่าแก่จนถูกยกให้เป็นมรดกโลก เป็นจังหวัดที่เต็มเปี่ยมไปด้วยเสน่ห์ในทุกๆด้าน



นำท่านชม เทศกาลแสดงไฟ NABANA NO SATO เป็นงานประดับไฟที่สวยอลังการของญี่ปุ่น โดยมีไฮไลท์คือ “อุโมงค์ไฟดาวล้านดวง” วิวดอกไม้บานาพันธุ์ ซึ่งดอกไม้เป็นสิ่งดึงดูดใจหลักของงานประดับไฟ โดยแปลงสวนแบ่งออกเป็น 2 ส่วน มีดอกไม้และต้นไม้หลายพันธุ์ ส่วนของสวน Begonia ขนาดใหญ่ที่มีดอกไม้เพียงอย่างเดียวมากกว่า 12,000 ชนิด บานสะพรั่งตลอดปี ส่วนในอาคารเรือนกระจกยักษ์มีพันธุ์

GO2KIX-JL003 -- OSAKA NARA KYOTO SAKURA 6D 3N BY JL





ไม้ที่ปลูกในกระถางทั้งสวนดอกไม้ Andes และสวนดอกไม้ Begonia ความพิเศษของงานในแต่ละปีจะมีธีมการจัดงานที่เปลี่ยนไปเรื่อยๆ และในปีนี้อการจัดแสดงไฟธีมหลัก **THE GOLDEN PYRAMID** ความยิ่งใหญ่ของปิรามิดสีทองที่เหมือนลอยอยู่บนท้องฟ้า ส่องประกายระยิบระยับ ได้แรงบันดาลใจจากปิรามิดอันยิ่งใหญ่ทั้งสามแห่งของโลก (กำหนดการจัดงาน 21 ตุลาคม 2023 – 2 มิถุนายน 2024)



อิสระอาหารเย็นตามอัธยาศัย

ที่พัก NAGA SHIMA HOTEL หรือเทียบเท่า

วันที่สี่ เมืองโทโยตะ - ชมซากุระสวนสาธารณะซุยกึน - กิจกรรมเก็บสตอร์วเบอร์รี่ไร้มิฟูเนะ - นาโกย่า - ช้อปปิ้งซาคาเอะ

เช้า รับประทานอาหารเช้า ณ ห้องอาหารของโรงแรม **(มื้อที่ 5)**

เดินทางสู่ **เมืองโทโยตะ (TOYOTA)** ตั้งอยู่ที่ใจกลางจังหวัดไอจิ เป็นเมืองแห่งความมีชีวิตชีวาที่มีการผสมผสานกันระหว่างความเป็นดั้งเดิมกับเทคโนโลยี มีธรรมชาติอันอุดมสมบูรณ์

ชม**ซากุระสวนสาธารณะซุยกึน** มีต้นซากุระกว่า 450 ต้น ที่ปลูกริมแม่น้ำยาฮาเกะที่ไหลผ่านสวนซุยกึน ในช่วงต้นเดือนเมษายน ที่นี่จะเป็นสถานที่ชมซากุระที่ได้รับความนิยมมากที่สุดในเมืองโทโยตะ โดยทั่วทั้งสวนจะกลายเป็นสีของดอกซากุระอันสวยงาม **(ขึ้นอยู่กับสภาพอากาศ)**

GO2KIX-JL003 -- OSAKA NARA KYOTO SAKURA 6D 3N BY JL





กลางวัน รับประทานอาหารกลางวัน ณ ร้านอาหาร (มื้อที่ 6)

สนุกกับกิจกรรมเก็บสตอร์วเบอร์รี่ที่ **ไร่สตอร์วเบอร์รี่มีฟูเนะ** ที่ได้รับการดูแลเป็นอย่างดี อยู่ในระบบปิดที่มีการควบคุมสภาพอากาศตลอดเวลา สะอาดมากจนสามารถเก็บทานได้โดยไม่ต้องล้าง ท่านสามารถเก็บสตอร์วเบอร์รี่ สดๆ จากต้นมาทานได้แบบไม่อั้น ยิ่งลูกไหนแดงรสชาติก็จะหวานอร่อย ถูกใจแน่นอน (ในกิจกรรมนี้ท่านสามารถเก็บสตอร์วเบอร์รี่ได้นานถึง 30 นาที)



GO2KIX-JL003 -- OSAKA NARA KYOTO SAKURA 6D 3N BY JL





จากนั้นเดินทางต่อสู่ **เมืองนาโกย่า** เป็นเมืองที่มีประวัติศาสตร์มายาวนาน เป็นเมืองใหญ่ที่สุดในภูมิภาคจูบุ ซึ่งอยู่ตรงกลางของประเทศญี่ปุ่น มีสถานที่ท่องเที่ยวมากมาย ทั้งสถานที่ท่องเที่ยวทางประวัติศาสตร์ และสถานที่ท่องเที่ยวทางธรรมชาติ

นำท่านช้อปปิ้ง **ย่านซาคาเอะ** แหล่งรวมความบันเทิงและห้างสรรพสินค้า รวมทั้งสวนสวยใจกลางเมือง แหล่งพักผ่อนหย่อนใจและจับจ่ายใช้สอยได้อย่างเต็มที่ เช่นร้านดังกี้โฮเต ห้างสรรพสินค้าใหญ่ Parco, Matsuzakaya, LACHIC และ Mitsukoshi เป็นต้น อีกทั้งสัญลักษณ์ใจกลางเมืองอาคารสวยสง่างามอย่างนาโกย่าเทเลบิทาวเวอร์ จุดเช็คอินที่ต้องไป



อิสระอาหารเย็นตามอัธยาศัย ณ แหล่งช้อปปิ้ง

ที่พัก NAGOYA TOKYU HOTEL หรือเทียบเท่า

วันที่ทำ เมืองเกียวโต - ชมซากุระศาลเจ้าอิราโนะ - กิจกรรมชงชา - โอซาก้า - ช้อปปิ้งชินไซบาชิ

เช้า รับประทานอาหารเช้า ณ ห้องอาหารภายในโรงแรม **(มื้อที่ 7)**

นำท่านออกเดินทางสู่ **เมืองเกียวโต (Kyoto)** ซึ่งในอดีตเคยเป็นเมืองหลวงของประเทศญี่ปุ่นและยาวนานที่สุด คือ ตั้งแต่ปี ค.ศ. 794 จนถึง 1868 รวม ๆ 1,100 ปีเลยทีเดียว เมืองเกียวโตจึงเป็นเมืองที่มีสถานที่สำคัญ ๆ ที่เต็มไปด้วยประวัติศาสตร์และวัฒนธรรมดั้งเดิมของญี่ปุ่น

ศาลเจ้าอิราโนะ (Hirano Shine) เป็นศาลเจ้าเก่าแก่มากกว่าพันปีมาแล้ว ก่อสร้างตั้งแต่ปีค.ศ. 798 เพื่อฉลองการเป็นเมืองหลวงเกียวโตในยุคนั้น เดิมทีศาลตั้งอยู่ที่เมืองนารา แต่ภายหลังเมืองได้เปลี่ยนมาเป็นเกียวโต หรือ เฮอันเคียว ศาลเจ้านี้ก็ได้ถูกย้ายตามมา ศาลเจ้าแห่งนี้ยังเป็นจุดชมซากุระยอดนิยมในศาลเจ้าเก่าแก่ของเกียวโต ซึ่งมีซากุระ 60 สายพันธุ์ 400 ต้น ซึ่งจะบานตั้งแต่เดือนมีนาคมไปจนถึงเดือนเมษายนตามสายพันธุ์ของซากุระ **(ขึ้นอยู่กับสภาพอากาศ)**

GO2KIX-JL003 -- OSAKA NARA KYOTO SAKURA 6D 3N BY JL





กลางวัน **รับประทานอาหารกลางวัน ณ ร้านอาหาร (มื้อที่ 8)**

สัมผัสวัฒนธรรมดั้งเดิมของชาวญี่ปุ่น ให้ท่านได้ร่วม **กิจกรรมชงชาญี่ปุ่น (Sado)** โดยการชงชาตามแบบญี่ปุ่นนั้น มีขั้นตอนมากมาย เริ่มตั้งแต่การ ชงชา การจับถ้วยชา และการดื่มชา ทุกขั้นตอนนั้นล้วนมีขั้นตอนที่มีรายละเอียดที่ประณีตและสวยงามเป็นอย่างมาก และท่านยังมีโอกาสได้ลองชงชาด้วยตัวท่านเองอีกด้วย ซึ่งก่อนกลับให้ท่านอิสระเลือกซื้อของที่ฝากของที่ระลึกตามอัธยาศัย



นำท่านเดินทางสู่**เมืองโอซาก้า** อิสระช้อปปิ้ง **ชินไซบาชิ** เต็มไปด้วยความหลากหลายของร้านค้าและแบรนด์ดังมากมายตั้งอยู่ปะปนไปกับร้านค้าแบบดั้งเดิมของญี่ปุ่น ได้แก่ Apple Store, Dior, Chanel, Gucci,

GO2KIX-JL003 -- OSAKA NARA KYOTO SAKURA 6D 3N BY JL





H&M, Hermès, Louis Vuitton และอื่น ๆ เรียกได้ว่าเป็นศูนย์รวมแทบจะทุกยี่ห้อดังทั่วโลกเลยก็ว่าได้ นอกจากนี้แล้วยังมีสินค้าจำพวกอาหารและเครื่องดื่มหรือตุ๊กตาน่ารัก ๆ ก็มีให้เลือกซื้อเช่นกัน และนอกเหนือไปจากร้านค้าทันสมัยจากแบรนด์ต่าง ๆ แล้วที่ชินไซบาชิยังมี Shopping Arcade ที่เอาร้านค้าเล็ก ๆ มารวมไว้ภายใต้หลังคาเดียวกันมีเส้นทางยาวประมาณ 600 เมตร มีสินค้าให้เลือกสรรมากมาย อาทิ ชุดกีโมนแบบดั้งเดิม, อัญมณีเครื่องประดับและร้านหนังสือ เป็นแหล่งที่ตั้งของห้างสรรพสินค้าชื่อดังและร้านค้ามากมายให้ท่านได้ช้อปปิ้งได้จุใจ และยังมีสถานที่ท่องเที่ยวสำคัญ ๆ ต่าง ๆ มากมาย



อิสระอาหารเย็นตามอัธยาศัย ณ แหล่งช้อปปิ้ง

ที่พัก HOLIDAY INN EXPRESS OSAKA หรือเทียบเท่า

วันที่พัก ตลาดคุโรมง - ปราสาทโอซาก้า (ด้านนอก) - อีออน มอลล์ ริงกุ เซ็นนัน - สนามบินคันไซ

เช้า รับประทานอาหารเช้า ณ ห้องอาหารภายในโรงแรม (มื้อที่ 9)

ตลาดคุโรมง (Kuromon Market) ตั้งอยู่ใจกลางโอซาก้า ตลาดปลาโอซาก้าแห่งนี้ที่มีความเป็นมาอย่างยาวนาน ตั้งแต่ยุคเมจิ เมื่อ 100 กว่าปีก่อน ถือเป็นตลาดเก่าแก่เป็นอันดับต้น ๆ แห่งหนึ่ง นอกจากปลาและอาหารทะเลแล้ว ที่นี่ยังเป็นแหล่งรวมวัตถุดีบุกคุณภาพของโอซาก้าและแถบข้างเคียง จึงได้รับสมญานามว่าเป็น **“ครัวแห่งโอซาก้า”** และสัญลักษณ์ที่ทำให้หลาย ๆ คนจดจำที่นี้ได้ คือ ใต้หลังคาของตลาดจะมีสัตว์ทะเล อาทิ ปลาหมึก ปลา และปู โดยตลาดนี้ประกอบด้วยร้านต่าง ๆ กว่า 170 ร้าน ทั้งร้านขายอาหารสด อาหารพร้อมทาน ผักผลไม้ และของใช้ต่าง ๆ ให้ท่านได้เลือกซื้อ

ชมซากุระบริเวณ (ด้านนอก) ของ ปราสาทโอซาก้า (Osaka Castle) ซึ่งถือได้ว่าเป็นสัญลักษณ์ของเมือง สัมผัสความยิ่งใหญ่ของยุคสมัยที่โชกุนโตโยโตะมิ ปกครองและออกคำสั่งให้ก่อสร้างปราสาทแห่งนี้ นับเป็นแลนด์มาร์กอันดับหนึ่งของโอซาก้าที่ต้องมาเยือนสักครั้ง **(ขึ้นอยู่กับสภาพอากาศ)**

GO2KIX-JL003 -- OSAKA NARA KYOTO SAKURA 6D 3N BY JL





อิสระอาหารกลางวันตามอัธยาศัย

จากนั้นนำท่านช้อปปิ้ง **อออน มอลล์ริงกุ เซ็นนัน (Aeon Mall Rinku Sennan)** ห้างสรรพสินค้าที่มีสาขาอยู่ทั่วประเทศญี่ปุ่น มีร้านค้าที่หลากหลายมากกว่า 150 ร้าน เช่น MUJI, 100 yen shop, Sanrio store, Capcom games arcade , ร้านขายเครื่องกีฬา และซูเปอร์มาร์เก็ตขนาดใหญ่ ให้ท่านได้เก็บจัดการลิสต์ของฝากมาจากคนที่บ้านได้อย่างครบครันเต็มที่

สมควรแก่เวลาเดินทางนำท่านเดินทางสู่ **สนามบินคันไซ**

ถึง **สนามบินคันไซ** ทำการเช็คอิน และโหลดกระเป๋าสัมภาระ

วันที่เจ็ด โอซาก้า (สนามบินคันไซ) – กรุงเทพฯ (สนามบินสุวรรณภูมิ) (JL727 : 00.55 - 04.40)

00.55 น. ออกเดินทางสู่ **กรุงเทพฯ** โดยสายการบินเจแปนแอร์ไลน์ เที่ยวบินที่ **JL727**
(สายการบินมีบริการอาหารและเครื่องดื่มบนเครื่อง)

04.40 น. เดินทางถึง **สนามบินสุวรรณภูมิ กรุงเทพฯ** โดยสวัสดิภาพ พร้อมความประทับใจ

GO2KIX-JL003 -- OSAKA NARA KYOTO SAKURA 6D 3N BY JL





อัตราค่าบริการและเงื่อนไขรายการท่องเที่ยว

OSAKA KYOTO MIE TOYOTA SAKURA				
7D 4N โดยสายการบินเจแปนแอร์ไลน์ (JL)				
วันเดินทาง	ผู้ใหญ่พัก 2-3 ท่าน ท่านละ	เด็กอายุ ไม่ เกิน 7 ปี ไม่ ใช้เตียง	พักเดี่ยว	ราคาไม่รวม ตัว
02-08 เมษายน 2567	59,900.-	56,900.-	12,900.-	44,900.-

ราคาเด็กทารก [อายุไม่ถึง 2 ปีบริบูรณ์ ณ วันเดินทางกลับ] ท่านละ 10,500 บาท
ราคานี้รวมรายการทัวร์ ตัวเครื่องบิน

****โปรแกรมอาจมีการสลับสับเปลี่ยนหน่วยงานโดยคำนึงถึงประโยชน์ลูกค้าเป็นสำคัญ****

ราคาทัวร์ข้างต้นยังไม่รวมค่าทิปมัคคุเทศน์ท้องถิ่นและคนขับรถรวม 1,500 บาท/ท่าน/ทริป
หัวหน้าทัวร์ที่ดูแลคณะจากเมืองไทยตามแต่ท่านจะเห็นสมควร
โปรแกรมอาจจะมีการปรับเปลี่ยนตามความเหมาะสมของสภาพอากาศและฤดูกาล

อัตราค่าบริการรวม

1.อัตราค่าบริการนี้รวม

1.อัตราค่าบริการนี้รวม

- ค่าตัวเครื่องบินไป-กลับ **พร้อมกันทั้งคณะ**
- ค่าอาหารเช้าสนามบินทุกแห่งที่มี
- ค่าน้ำหนักกระเป๋าสัมภาระท่านละ **ไม่เกิน 23 กิโลกรัม**
- ค่ารถรับ-ส่ง และนำเที่ยวตามรายการ
- ค่าที่พักตามที่ระบุในรายการ (พักห้องละ 2 ท่าน)
- ค่าเข้าชมสถานที่ต่างๆ ตามรายการ
- ค่าประกันอุบัติเหตุระหว่างเดินทาง วงเงินท่านละ 1,000,000 บาท (เงื่อนไขตามกรมธรรม์)
- ค่าอาหารตามมือที่ระบุในรายการ
- ค่าจ้างมัคคุเทศก์บริการตลอดการเดินทาง

GO2KIX-JL003 -- OSAKA NARA KYOTO SAKURA 6D 3N BY JL





1.1 ค่าตัวโดยสารเครื่องบิน ไป-กลับ ชั้นประหยัด พร้อมค่าภาษีสนามบิน และค่าภาษีน้ำมัน ทุกแห่งตามรายการทัวร์ข้างต้น

ข้อมูลเพิ่มเติมเกี่ยวกับ ตัวเครื่องบิน

- กรณีที่ท่านมีความประสงค์จะต้องการปรับเปลี่ยนระดับชั้นที่นั่ง จาก ชั้นประหยัด (Economy Class) เป็นชั้นธุรกิจ (Business Class) โดยใช้คะแนนจากบัตรสะสมไมล์ จะต้องดำเนินการล่วงหน้าก่อนเดินทาง 7 วัน และ หากมีต้องการชำระเงินเพื่ออัปเกรดที่นั่ง ต้องดำเนินการที่เคาน์เตอร์ของสายการบิน ณ วันเดินทางด้วยตัวท่านเอง เท่านั้น
- ในการเดินทาง ผู้โดยสารจะต้องเดินทางไป-กลับพร้อมกันเป็นหมู่คณะ หากต้องการเลื่อนวันเดินทางกลับก่อน (หรือหลัง) ท่านจะต้องชำระค่าใช้จ่ายส่วนต่างที่สายการบิน และบริษัททัวร์เรียกเก็บเพิ่มเติมก่อนออกตั๋วโดยสาร
- **การจัดที่นั่งบนเครื่องบิน จะเป็นไปตามที่สายการบินเป็นผู้กำหนด ซึ่งทางบริษัทฯ ไม่สามารถเข้าไปจัดการได้แต่อย่างใด**
- ในกรณีที่ลูกค้าต้อง **ออกตั๋วโดยสารเครื่องบินภายในประเทศ** กรุณาติดต่อเจ้าหน้าที่ของบริษัทฯล่วงหน้าทุกครั้ง เพื่อตรวจสอบว่ากรุ๊ปมีการออกเดินทางแน่นอนหรือไม่ มิฉะนั้นทางบริษัทจะไม่รับผิดชอบใดๆ หากกรุ๊ปไม่สามารถเดินทางได้ และท่านได้ออกตั๋วไปแล้ว

1.2 ค่าที่พัก ประเภทห้อง ละ 2-3 ท่าน ตามโรงแรมที่ระบุไว้ในรายการ หรือ ระดับเทียบเท่า

ข้อมูลเพิ่มเติมเกี่ยวกับ โรงแรมที่พัก

- เนื่องจากการวางแผนแบบห้องพักของแต่ละโรงแรมในญี่ปุ่นแตกต่างกัน จึงอาจทำให้ห้องพักแบบห้องเดี่ยว (Single) , ห้องพักรู้นคู่ (Twin / Double) และห้องพักแบบ 3 ท่าน (Triple) อาจจะไม่ได้อยู่ในชั้นเดียวกัน หรือ อยู่ติดกัน ****ในกรณีที่ท่านจองห้องพักแบบ TRIPLE [2 เตียง + 1 ที่นอนเสริม] แล้วทางโรงแรมไม่สามารถจัดหาห้องพัก แบบ TRIPLE ได้ ทางบริษัทขอสงวนสิทธิ์ในการจัดห้องพักแบบ แยก 2 ห้อง คือ [1TWN+1 SGL] แทน ****
- กรณีมีการจัดงานประชุมนานาชาติ (TRADE FAIR) ซึ่งเป็นผลให้ค่าโรงแรมสูงขึ้นมาก และห้องพักในตัวเมืองเต็ม บริษัทฯขอสงวนสิทธิ์ ในการปรับเปลี่ยน หรือ ย้ายเมือง เพื่อให้เกิดความเหมาะสมกับโปรแกรมทัวร์

1.3 ค่าอาหาร, ค่าเข้าชมสถานที่ท่องเที่ยว และ ค่ายานพาหนะทุกชนิด ตามที่ระบุไว้ในรายการทัวร์ข้างต้น

1.4 เจ้าหน้าที่บริษัท ฯ หรือมัคคุเทศก์ คอยอำนวยความสะดวกทุกท่านตลอดการเดินทาง

1.5 ค่าน้ำหนักสัมภาระ (รวมในตัวเครื่องบิน) โดยทั่วไป 20 กิโลกรัม

1.6 ค่าประกันวินาศภัยเครื่องบิน ตามเงื่อนไขของแต่ละสายการบินที่มีการเรียกเก็บ

ข้อมูลเพิ่มเติมเรื่องสัมภาระ

- สำหรับน้ำหนักของสัมภาระที่ทางสายการบินอนุญาตให้บรรทุกได้ต่อเครื่องบิน คือ 20 กิโลกรัม (สำหรับผู้โดยสารชั้นประหยัด / ECONOMY CLASS PASSENGER) , การเรียกเก็บค่าธรรมเนียมเพิ่มเป็นสิทธิของสายการบิน ที่ท่านไม่อาจปฏิเสธได้ (ท่านจะต้องชำระในส่วนที่โดนเรียกเก็บเพิ่ม)

GO2KIX-JL003 -- OSAKA NARA KYOTO SAKURA 6D 3N BY JL





- สำหรับกระเป๋าสัมภาระที่ทางสายการบินอนุญาตให้นำขึ้นเครื่องได้ ต้องมีน้ำหนักไม่เกิน 7 กิโลกรัม และมีความกว้าง+ยาว+สูง ไม่เกิน 115 เซนติเมตร หรือ 25 เซนติเมตร (9.75 นิ้ว) x 56 เซนติเมตร (21.5 นิ้ว) x 46 เซนติเมตร (18 นิ้ว)
- กรณีที่ต้องเดินทางด้วยสายการบินภายในประเทศ น้ำหนักของกระเป๋าอาจจะถูกกำหนดให้ต่ำกว่ามาตรฐานได้ ทั้งนี้ขึ้นอยู่กับข้อกำหนดของแต่ละสายการบิน ทางบริษัทฯ ขอสงวนสิทธิ์ไม่รับผิดชอบส่วนต่างของค่าใช้จ่ายที่สัมภาระน้ำหนักเกิน (ท่านต้องชำระในส่วนที่โดนเรียกเก็บเพิ่ม)
- ทางบริษัทฯ ไม่รับผิดชอบกรณีเกิดการสูญหาย, สูญหายของกระเป๋า และสัมภาระของผู้โดยสาร ในทุกกรณี

1.7 ค่าประกันอุบัติเหตุ คุ้มครองระหว่างการเดินทาง วงเงินท่านละ 1,000,000 บาท กรณีเสียชีวิตโดยอุบัติเหตุ

ค่ารักษาพยาบาลกรณีเกิดอุบัติเหตุ วงเงินท่านละ 200,000 บาท ตามเงื่อนไขของกรมธรรม์

****** ลูกค้าย่านใด สนใจซื้อประกันการเดินทางสำหรับครอบคลุมสุขภาพ สามารถสอบถามข้อมูลเพิ่มเติมกับทางบริษัทได้

เบี้ยประกันเริ่มต้น 650 บาท [ระยะเวลา 5-7 วัน] ******ความครอบคลุมผู้เอาประกันที่มีอายุมากกว่า 16 หรือน้อยกว่า 75 ปี ******

[รักษาพยาบาล 2 ล้าน, รักษาต่อเนื่อง 2 แส่น, เสียชีวิตหรือ เสียอวัยวะจากอุบัติเหตุ 3 ล้านบาท]

1.8 ภาษีมูลค่าเพิ่ม 7% เฉพาะค่าบริการ

อัตราค่าบริการไม่รวม

1. ค่าทำหนังสือเดินทางไทย และเอกสารต่างด้าวต่างๆ (ทางรัฐบาลญี่ปุ่นประกาศยกเลิกวีซ่าให้กับคนไทย ผู้ที่ประสงค์จะพำนักระยะสั้นใน ประเทศญี่ปุ่นไม่เกิน 15 วัน ******ถ้ากรณีทางรัฐบาลญี่ปุ่นประกาศให้กลับมาใช้วีซ่า ผู้เดินทางจะต้องเสียค่าใช้จ่ายเพิ่มในการขอวีซ่าตามที่ สถานทูตกำหนด)
2. ค่าใช้จ่ายอื่นๆ ที่นอกเหนือที่ระบุ อาทิเช่น ค่าอาหาร-เครื่องดื่ม นอกเหนือจากรายการ ค่าซักรีด ค่าโทรศัพท์ ค่ามินิบาร์ในห้องและค่าพาหนะต่างๆ ที่ไม่ได้ระบุในรายการ รวมทั้งค่าธรรมเนียมในกรณีกระเป๋าสัมภาระที่มีน้ำหนักเกินกว่าที่สายการบินนั้นๆ กำหนด หรือสัมภาระใหญ่เกินขนาดมาตรฐาน
3. ค่าภาษีน้ำมัน ที่สายการบินเรียกเก็บเพิ่ม หลังจากทางบริษัทฯ ได้ออกตั๋วเครื่องบินไปแล้ว ซึ่งลูกค้าต้องชำระส่วนต่างเพิ่ม
4. ค่าทิปมัคคุเทศก์และคนขับรถ รวม 1,500 บาท /ทริป/ท่าน ซึ่งต้องชำระ ณ วันเดินทางที่สนามบินต้นทาง สำหรับส่วนที่เพิ่มเติมแก่หัวหน้าทัวร์ที่ดูแลคณะจากเมืองไทย ตามแต่ท่านจะเห็นสมควรขึ้นอยู่กับความพึงพอใจในบริการ

GO2KIX-JL003 -- OSAKA NARA KYOTO SAKURA 6D 3N BY JL





เงื่อนไขการให้บริการ

เงื่อนไขการจอง การชำระเงิน และการยกเลิก

1. การทำการจอง และการชำระค่าบริการ

1.1 กรุณาชำระมัดจำ ท่านละ 25,000 บาท ภายใน 36 ชม หลังจากทำการจอง พร้อมจัดส่งเอกสารการจองมายังบริษัทฯ

กรณีลูกค้าทำการจองก่อนวันเดินทางภายใน 20 วัน ทางบริษัทขอสงวนสิทธิ์ในการเก็บค่าทัวร์เต็มจำนวน โดยทุกการจองจะได้รับการยืนยันสิทธิ์สำรองที่นั่ง เมื่อมีการชำระมัดจำ เท่านั้น

1.2 กรุณาชำระค่าทัวร์ส่วนที่เหลือ 25 วัน ก่อนออกเดินทาง หากไม่ชำระตามที่กำหนด ทางบริษัทฯ ถือว่าท่านยกเลิกการเดินทางโดยอัตโนมัติ ไม่มีเงื่อนไขใดๆ และขออนุญาตให้สิทธิ์การจองแก่ลูกค้าท่านอื่นที่อยู่ลำดับถัดไป

1.3 เมื่อชำระเงินในแต่ละส่วนแล้ว โปรดส่งสำเนาการโอนเงิน พร้อมระบุชื่อพนักงานขายมาทางอีเมลล์ พร้อมทั้งส่งรายชื่อสำรองที่นั่ง ผู้เดินทางต้องส่งสำเนาหนังสือเดินทาง (Passport) โดยเซ็นต์ชื่อพร้อมยืนยันว่า ต้องการเดินทางท่องเที่ยวทวีปใด วันที่ใด ไปกับใครบ้าง, เบอร์โทร // หากไม่ส่งสำเนาหนังสือเดินทาง (Passport) มาให้ ทางบริษัทฯ ขอสงวนสิทธิ์ไม่รับผิดชอบค่าเสียหาย อันเกิดจากความผิดพลาดจากการสะกด ชื่อ-นามสกุล และอื่นๆ เพื่อใช้ในการจองตั๋วเครื่องบิน

**** กรุณาตรวจสอบหนังสือเดินทาง (Passport) ของผู้เดินทาง จะต้องมียุคคงเหลือ ณ วันเดินทางไป-กลับ มากกว่า 6 เดือนขึ้นไป และเหลือหน้ากระดาษว่างอย่างต่ำ 2 หน้าหากไม่มั่นใจโปรดสอบถาม**

****การติดต่อประสานงานกับทางบริษัท เช่น แพกซ์ อีเมลล์ หรือจดหมาย ขอความกรุณาต้องทำในวันเวลาทำการของทาง บริษัท ดังนี้ วันจันทร์ ถึงศุกร์ เวลา 08.30 น. – 17.30 น.เท่านั้น นอกจากนี้วันเวลาดังกล่าวและวันหยุดนักขัตฤกษ์ที่รัฐบาลประกาศในปีนั้นๆถือว่าเป็นวันหยุดทำการของทางบริษัท**

**** กรุณาศึกษารายการทัวร์ และเงื่อนไขการให้บริการโดยละเอียด เพื่อผลประโยชน์สูงสุดในการใช้บริการของท่าน เนื่องจาก เมื่อท่านชำระเงินครบจำนวนหรือมัดจำบางส่วนแล้ว ทางบริษัทฯ ถือว่าท่านได้ยอมรับเงื่อนไขการบริการและข้อตกลงต่างๆที่ได้ ระบุไว้ทั้งหมดในโปรแกรมการเดินทางนั้นๆ**

เงื่อนไขการยกเลิก

กรณีที่นักท่องเที่ยวหรือตัวแทนจำหน่ายต้องการขอยกเลิกการเดินทาง หรือเลื่อนการเดินทาง นักท่องเที่ยวหรือตัวแทนจำหน่าย(ผู้มีชื่อในเอกสารการจอง) จะต้องแพกซ์ อีเมลล์ หรือ มาเซ็นเอกสารการยกเลิกที่บริษัท อย่างเป็นทางการหนึ่ง เพื่อเป็นการแจ้งยกเลิกกับทางบริษัทอย่างเป็นทางการเป็นลายลักษณ์อักษร (ทางบริษัทไม่ขอรับยกเลิกการจอง ผ่านทางโทรศัพท์ไม่ว่ากรณีใดๆ)

กรณีนักท่องเที่ยวหรือตัวแทนจำหน่าย ต้องการขอรับเงินค่าบริการคืน นักท่องเที่ยวหรือตัวแทนจำหน่าย (ผู้มีชื่อในเอกสารการจอง) จะต้องแพกซ์ อีเมลล์ หรือ มาเซ็นเอกสารการขอรับเงินคืนที่บริษัท อย่างเป็นทางการหนึ่ง เพื่อทำเรื่องขอรับเงินค่าบริการคืน โดยแนบหนังสือมอบอำนาจพร้อมหลักฐานประกอบการมอบอำนาจ หลักฐานการชำระเงินค่าบริการต่างๆ และหน้าสมุดบัญชีธนาคารที่ต้องการให้นำเงินเข้าให้ครบถ้วน โดยมีเงื่อนไขการคืนเงินค่าบริการ ตาม **“ประกาศคณะกรรมการธุรกิจนำเที่ยวและมัคคุเทศก์ เรื่อง หลักเกณฑ์เกี่ยวกับการกำหนดอัตราค่าการจ่ายเงินค่าบริการคืนให้แก่นักท่องเที่ยว พ.ศ. 2563”** ดังนี้

GO2KIX-JL003 -- OSAKA NARA KYOTO SAKURA 6D 3N BY JL





4.1 ยกเลิก **ไม่น้อยกว่า 30 วันก่อนการเดินทาง** (ไม่นับวันเดินทาง) คืนเงินค่าทัวร์ส่วนที่เหลือ หลังจากหักค่าใช้จ่ายที่เกิดขึ้นจริงเพื่อการเตรียมการนำเที่ยว ทั้งหมด เช่น ค่ามัดจำตัวเครื่อง ค่าบริการแลนด์ ต่างประเทศ เป็นต้น”

4.2 ยกเลิก **ไม่น้อยกว่า 15-29 วันก่อนเดินทาง** (ไม่นับวันเดินทาง) คืนเงินร้อยละ 50 ของค่าทัวร์ทั้งหมด ยกเว้นค่าใช้จ่ายที่เกิดขึ้นจริงเพื่อการเตรียมการนำเที่ยว ทั้งหมด เช่น ค่ามัดจำตัวเครื่อง ค่าบริการแลนด์ ต่างประเทศ เป็นต้น”

4.3 ยกเลิก **น้อยกว่า 15 วันก่อนการเดินทาง** ทางบริษัทฯ ขอสงวนสิทธิ์ ไม่คืนเงินค่าทัวร์ทั้งหมด

**** การจ่ายเงินคืนแก่นักท่องเที่ยวตามข้อกำหนดด้านบน ซึ่งมีการหักเงินในบางส่วนนั้น เนื่องจากทางบริษัทมีค่าใช้จ่ายที่ได้จ่ายจริงเพื่อการเตรียมการนำเที่ยวไปแล้ว เช่น การมัดจำที่นั่งบัตรโดยสารเครื่องบิน การจองที่พัก และค่าใช้จ่ายที่จำเป็นอื่นๆ เป็นต้น ****

4.4 การยกเลิกเดินทางกับกรุ๊ปที่ออกเดินทางช่วงเทศกาลวันหยุด เช่น ปีใหม่, สงกรานต์ เป็นต้น บางสายการบินมีการกัมนัดจำที่นั่งกับสายการบินและค่ามัดจำที่พักรวมถึงเที่ยวบินพิเศษ เช่น CHARTER FLIGHT จะไม่มีการคืนเงินมัดจำ หรือ ค่าทัวร์ทั้งหมดที่ชำระแล้ว ไม่ว่าจะยกเลิกด้วยกรณีใดๆ

*****ในกรณี มีเหตุให้ต้องยกเลิกการเดินทางที่บริษัทได้โฆษณาไว้ ซึ่งมีใช้ความผิดของบริษัทเอง ทางบริษัทยินดีคืนเงินค่าบริการตามที่ถูกค่าได้ชำระมาแล้ว เต็มจำนวน โดยต้องมีระยะเวลาไม่น้อยกว่า 30 วัน ก่อนการเดินทาง โปรดอ่านข้อความให้ถี่ถ้วนก่อนการจองทัวร์ทุกครั้ง เพื่อประโยชน์แก่ตัวท่านเอง *****

4.5 กรณีที่กองตรวจคนเข้าเมืองทั้งกรุงเทพฯ และในต่างประเทศ ปฏิเสธมิให้เดินทางออก หรือ เข้าประเทศที่ระบุไว้ในรายการเดินทาง บริษัทฯ ขอสงวนสิทธิ์ที่จะไม่คืนค่าทัวร์ไม่ว่ากรณีใดๆ ทั้งสิ้น

**** สำคัญ !! บริษัททำธุรกิจเพื่อการท่องเที่ยวเท่านั้น ไม่สนับสนุนให้ลูกค้าเดินทางเข้าประเทศญี่ปุ่นโดยผิดกฎหมาย และในขั้นตอนการผ่านการตรวจคนเข้าเมือง ทั้งไทยและญี่ปุ่น ขึ้นอยู่กับการพิจารณาของเจ้าหน้าที่เท่านั้น ลูกค้าทุกท่านต้องผ่านการตรวจคนเข้าเมืองด้วยตัวของท่านเอง ทางมัคคุเทศก์ไม่สามารถให้ความช่วยเหลือใดๆ ได้ทั้งสิ้น ****

4.6 เมื่อท่านออกเดินทางไปกับคณะแล้ว ถ้าท่านงดการใช้บริการรายการใดรายการหนึ่ง หรือไม่เดินทางพร้อมคณะถือว่าท่านสละสิทธิ์ ไม่อาจเรียกร้องค่าบริการและเงินมัดจำคืน ไม่ว่าจะกรณีใดๆ ทั้งสิ้น

เงื่อนไขอื่น ๆ

หมายเหตุ

- จำนวนผู้ เดินทางต้องมีขั้นต่ำ 10 ท่าน ขึ้นไปต่อกรุ๊ป มิฉะนั้น ทางบริษัทขอสงวนสิทธิ์ในการงดออกเดินทางและเลื่อนการเดินทางไปในวันอื่นต่อไป โดยทางบริษัทฯ จะแจ้งให้ท่านทราบล่วงหน้า นอกจากผู้เดินทางทุกท่านยินดีที่จะชำระค่าบริการเพิ่มเพื่อให้คณะเดินทางได้ ทางเรายินดีที่จะประสานงานในการเดินทางตามประสงค์ให้ท่านต่อไป
- ขอสงวนสิทธิ์การเก็บค่าน้ำมันและภาษีสนามบินทุกแห่งเพิ่ม หากสายการบินมีการปรับขึ้นก่อนวันเดินทาง
- บริษัทฯ ขอสงวนสิทธิ์ในการเปลี่ยนเที่ยวบิน โดยไม่ต้องแจ้งให้ทราบล่วงหน้าอันเนื่องจากสาเหตุต่างๆ
- บริษัทฯ จะไม่รับผิดชอบใดๆ ทั้งสิ้น หากเกิดกรณีความล่าช้าจากสายการบิน, การประท้วง, การนัดหยุดงาน, การก่อการจลาจล, ภัยธรรมชาติ, โรคระบาด, การนำสิ่งของผิดกฎหมาย ซึ่งอยู่นอกเหนือความรับผิดชอบของบริษัทฯ

GO2KIX-JL003 -- OSAKA NARA KYOTO SAKURA 6D 3N BY JL





5. บริษัทฯ จะไม่รับผิดชอบใดๆ ทั้งสิ้น หากเกิดสิ่งของสูญหาย อันเนื่องเกิดจากความประมาทของท่านอันเกิดจากการโจรกรรม และ อุบัติเหตุจากความประมาทของนักท่องเที่ยวเอง
6. เมื่อท่านตกลงชำระเงินมัดจำหรือค่าทัวร์ทั้งหมดกับทางบริษัทฯ แล้ว ทางบริษัทฯ จะถือว่าท่านได้ยอมรับเงื่อนไขข้อตกลงต่างๆ ทั้งหมด
7. บริษัทฯ ขอสงวนสิทธิ์ในการเปลี่ยนแปลงรายการโดยมีต้องแจ้งล่วงหน้า ทั้งนี้ขึ้นอยู่กับสถานะอากาศ การเมือง สายการบิน และราคาอาจเปลี่ยนแปลงได้ตามความเหมาะสม ทั้งนี้ขึ้นอยู่กับอัตราแลกเปลี่ยนของเงินสกุล (เยน) โดยมิต้องแจ้งให้ทราบล่วงหน้า
8. อัตราค่าบริการนี้คำนวณจากอัตราแลกเปลี่ยนเงินตราต่างประเทศ ณ วันที่ทางบริษัทเสนอราคา ดังนั้น ทางบริษัทขอสงวนสิทธิ์ในการปรับราคาค่าบริการเพิ่มขึ้น ในกรณีที่มีการเปลี่ยนแปลงอัตราแลกเปลี่ยนเงินตราต่างประเทศ ค่าตัวเครื่องบิน ค่าภาษีเชื้อเพลิง ค่าประกันภัยสายการบิน การเปลี่ยนแปลงเที่ยวบิน ฯลฯ
9. การบริการของรถรับส่งเที่ยวญี่ปุ่น ตามกฎหมายประเทศญี่ปุ่น สามารถให้บริการวันละ 10 ชั่วโมง มีอาจเพิ่มเวลาได้ โดยมีคนขับรถและคนขับจะเป็นผู้บริหารเวลาตามความเหมาะสม ทั้งนี้ขึ้นอยู่กับสภาพการจราจรในวันเดินทางนั้นๆ เป็นหลัก จึงขอสงวนสิทธิ์ในการปรับเปลี่ยนเวลาท่องเที่ยวตามสถานที่ในโปรแกรมการเดินทาง อีกทั้งโปรแกรมอาจจะมีการปรับเปลี่ยนตามความเหมาะสมของสภาพอากาศและฤดูกาล ทั้งนี้เพื่อความปลอดภัยของนักท่องเที่ยวเป็นสำคัญ
10. มัคคุเทศก์ พนักงาน หรือตัวแทนของทางบริษัท ไม่มีอำนาจในการให้คำสัญญาใดๆ แทนบริษัท เว้นแต่มีเอกสารลงนามโดยผู้มี อำนาจของบริษัททำกับเท่านั้น

รายละเอียดเกี่ยวกับมาตรการยกเว้นวีซ่าเข้าประเทศญี่ปุ่นให้กับคนไทย

จากมาตรการยกเว้นวีซ่าเข้าประเทศญี่ปุ่นให้กับคนไทย ผู้ที่ประสงค์จะพำนักระยะสั้นในประเทศญี่ปุ่นไม่เกิน 15 วัน ไม่ว่าจะด้วยวัตถุประสงค์เพื่อการท่องเที่ยว เยี่ยมญาติ หรือธุรกิจ และอาจจะมีการถูกตรวจสอบเอกสารในขั้นตอนการตรวจคนเข้าเมือง เพื่อเป็นการยืนยันว่ามีคุณสมบัติในการเข้า ประเทศญี่ปุ่น

**** เอกสารที่อาจจะต้องใช้ในการพิจารณาการอนุญาตให้เข้าประเทศ ****

1. ตัวเครื่องบินขาออก จากประเทศญี่ปุ่น
2. เอกสารชื่อโรงแรมที่พักตลอดการเดินทาง (ทั้ง 2 อย่าง ทางบริษัทจะเป็นผู้จัดเตรียมให้กับลูกค้า แต่ทั้งนี้ขึ้นอยู่กับพิจารณาของกองตรวจคนเข้าเมืองของญี่ปุ่น อีกครั้ง)
3. สิ่งที่ยืนยันว่าท่านสามารถรับผิดชอบค่าใช้จ่ายที่อาจเกิดขึ้นระหว่างที่พำนักในประเทศญี่ปุ่น (เช่น เงินสด บัตรเครดิต เป็นต้น)
4. ชื่อ ที่อยู่ และหมายเลขโทรศัพท์ที่ติดต่อได้ระหว่างที่พำนักในประเทศญี่ปุ่น (เช่น คน รู้จัก โรงแรม และอื่นๆ) และ กำหนดการเดินทางระหว่างที่พำนักในประเทศญี่ปุ่น

GO2KIX-JL003 -- OSAKA NARA KYOTO SAKURA 6D 3N BY JL





คุณสมบัติการเข้าประเทศญี่ปุ่น (สำหรับกรณีการเข้าประเทศญี่ปุ่นตามมาตรการยกเว้นวีซ่า)

1. หนังสือเดินทางอิเล็กทรอนิกส์ที่ยังมีอายุการใช้งานเหลืออยู่ ไม่น้อยกว่า 6 เดือน นับถึงวันเดินทางกลับ
2. กิจกรรมใดๆ ที่จะกระทำในประเทศญี่ปุ่นจะต้องไม่เป็นสิ่งที่ขัดต่อกฎหมาย และเข้าข่ายคุณสมบัติเพื่อการพำนักระยะสั้น
3. ในขั้นตอนการขอเข้าประเทศ จะต้องระบุระยะเวลาการพำนักไม่เกิน 15 วัน
4. เป็นผู้ที่ไม่มีความเสี่ยงที่จะกลับจากประเทศญี่ปุ่น หรือมีได้อยู่ในระยะเวลาของการถูกปฏิเสธไม่ให้เข้าประเทศ และไม่เข้าข่ายคุณสมบัติที่อาจจะถูกปฏิเสธไม่ให้เข้าประเทศ

ข้อแนะนำก่อนการเดินทาง

1. กรรณยาแยกของเหลว เจล สเปรย์ ที่จะนำติดตัวขึ้นเครื่องบิน ต้องมีขนาดบรรจุภัณฑ์ไม่เกิน 100 มิลลิลิตรต่อชิ้น และรวมกันทุกชิ้นไม่เกิน 1,000 มิลลิลิตร โดยแยกใส่ถุงพลาสติกใสซึ่งมีซิปล็อคปิดสนิท และสามารถนำออกมาให้เจ้าหน้าที่ตรวจได้อย่างสะดวก ณ จุดเอ็กซ์เรย์ อนุญาตให้ถือได้ท่านละ 1 ใบเท่านั้น ถ้าสิ่งของดังกล่าวมีขนาดบรรจุภัณฑ์มากกว่าที่กำหนดจะต้องใส่กระเป๋าใบใหญ่ และฝากเจ้าหน้าที่โหลดใต้ท้องเครื่องบินเท่านั้น
2. สิ่งของที่มีลักษณะคล้ายกับอาวุธ เช่น กรรไกรตัดเล็บ มีดพก แหวน อุปกรณ์กีฬา จะต้องใส่กระเป๋าใบใหญ่และฝากเจ้าหน้าที่โหลดใต้ท้องเครื่องบินเท่านั้น
3. ประเทศญี่ปุ่น มีกฎหมายห้ามนำผลิตภัณฑ์ที่ทำมาจากพืช และเนื้อสัตว์ทุกชนิดเข้าประเทศ เช่น ผัก ผลไม้สด ไข่ เนื้อสัตว์ ไส้กรอกฯ เพื่อเป็นการป้องกันโรคติดต่อที่จะมาจากสิ่งเหล่านี้ หากเจ้าหน้าที่ตรวจพบ จะต้องเสียค่าปรับในอัตราที่สูงมาก

GO2KIX-JL003 -- OSAKA NARA KYOTO SAKURA 6D 3N BY JL

