



by VR Agency Travel & Trade Co. Ltd.  
ใบอนุญาต/Travel License: 11/11450

eTravelWay.com

LINE @etravelway

Facebook @etravelway

Instagram etravelway

Phone 021166395

A08138

BT-DME28\_EK\_RUSSIA WHITENIGHT (JUN-JUL 2024)



BT-DME28\_EK

8 วัน | 5 คืน

มหัศจรรย์

# RUSSIA Whitenight



# 69,999

ราคา

เทศกาลพระอาทิตย์เที่ยงคืน 1 ปี มีครั้งเดียว!!  
พระราชวังฤดูร้อน พระราชวังฤดูหนาว โบสถ์หอคอยเลือด  
เขาสเปร์ไววัลล์ มหาวิทยาลัยเซนต์ไอแซค

เดินทาง : 19 - 26 มิ.ย. / 24 - 31 ก.ค. 67



โซ่วละครสัตว์

พระราชวังแคเทอริน

ฟรี!!  
น้ำหนักกระเป๋า  
30 kg.

★★★★  
พักโรงแรมหรู  
4 ดาว

🍴 🍷 อาหาร  
16 มื้อ



LINE @etravelway

@etravelway.fire

@etravelway.sky

Emergency call only : 0853642449

tour.bkk@etravelway.com

www.youtube.com/etravelway

www.etravelway.com

VS130124

Page 1 of 25



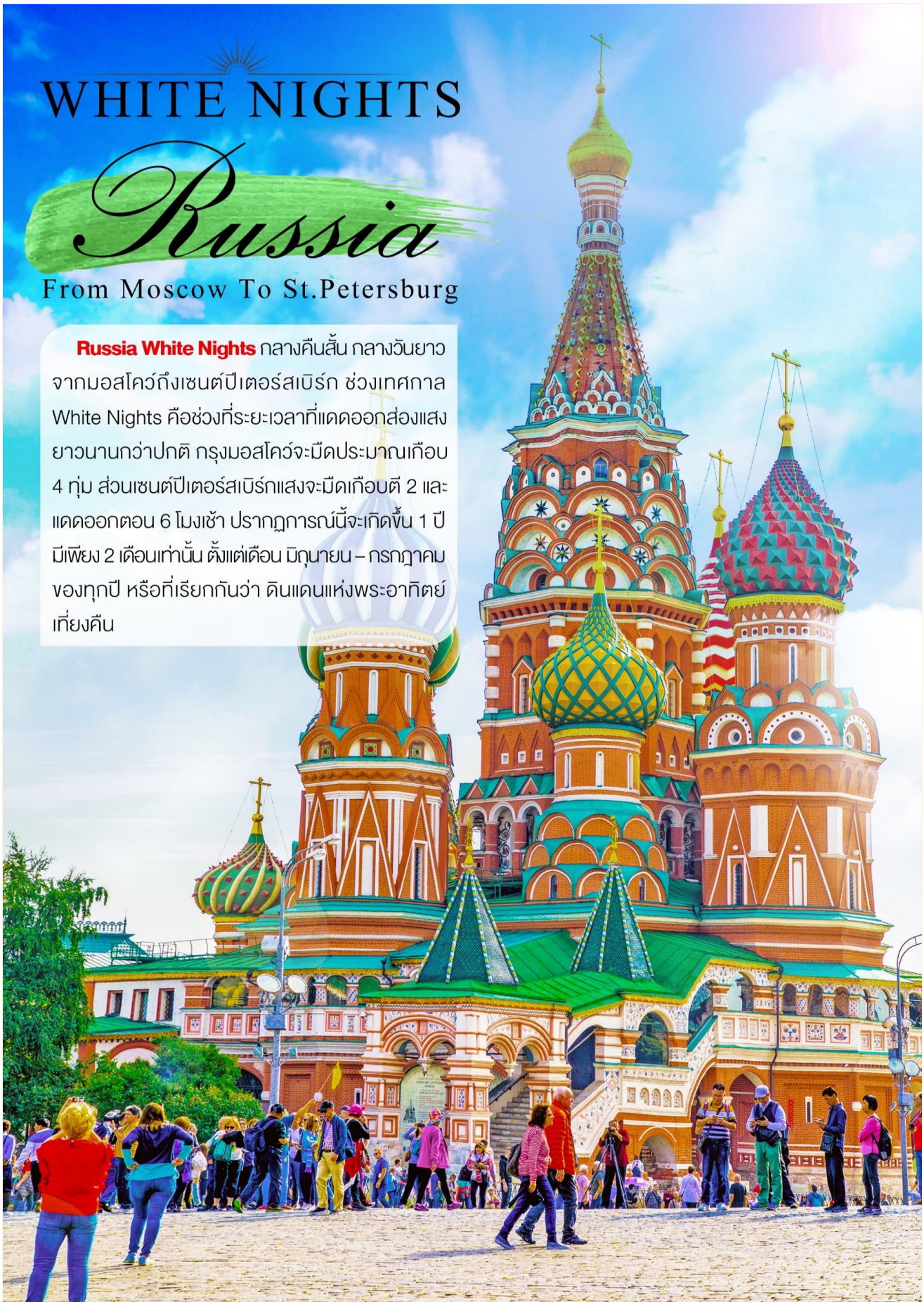


# WHITE NIGHTS

## Russia

From Moscow To St.Petersburg

**Russia White Nights** กลางคืนสั้น กลางวันยาว จากมอสโกถึงเซนต์ปีเตอร์สเบิร์ก ช่วงเทศกาล White Nights คือช่วงที่ระยะเวลาที่แดดออกส่องแสงยาวนานกว่าปกติ กรุงมอสโกจะมีแดดประมาณเกือบ 4 กุ้ม ส่วนเซนต์ปีเตอร์สเบิร์กแสงจะมีแดดเกือบต 2 และแดดออกตอน 6 โมงเช้า ปรากฏการณ์นี้จะเกิดขึ้น 1 ปี มีเพียง 2 เดือนเท่านั้น ตั้งแต่เดือน มิถุนายน – กรกฎาคม ของทุกปี หรือที่เรียกกันว่า ดินแดนแห่งพระอาทิตย์เที่ยงคืน



LINE @etravelway

Facebook @etravelway.fire

Instagram @etravelway.sky

Emergency call only : 0853642449

Email [tour.bkk@etravelway.com](mailto:tour.bkk@etravelway.com)

YouTube [www.youtube.com/etravelway](http://www.youtube.com/etravelway)

[www.etravelway.com](http://www.etravelway.com)

VS130124

Page 2 of 25





# มหัศจรรย์ RUSSIA Whitenight

BT-DME28\_EK  
**8 วัน | 5 คืน**

เทศกาลพระอาทิตย์เที่ยงคืน

พระราชวังฤดูร้อน

มหาวิหารเซนต์บาซิล

โชว์ละครสัตว์

พระราชวังแคทเธอรีน

**บินหรู สายการบิน Full Service**

อาหาร : 16 มื้อ

โรงแรม : 4 คาว



FLIGHT : EK 373  
BKK 21.25 → → DXB 00.50

FLIGHT : EK176  
LED 23.15 → → DXB 06.15



FLIGHT : EK129  
DXB 02.20 → → DME 06.35

FLIGHT : EK372  
DXB 09.40 → → BKK 19.15

วันที่	รายการทัวร์	อาหาร			โรงแรม
		เช้า	กลางวัน	เย็น	
1	• สนามบินสุวรรณภูมิ กรุงเทพฯ			✈	
2	• สนามบินดูไบ • สนามบินโดโมเดโตโวมอสโคว • เขาสเปร์โรวฮิลล์ • มหาวิหารเซนต์เดอซาเวียร์ • สถานีรถไฟใต้ดินกรุงมอสโก • ถนนอาราบัต	✈	✓	✓	พักเมืองมอสโก หรือเทียบเท่าระดับ 4 คาว
3	• พระราชวังเครมลิน • วิหารอัสสัมชัญ • จัตุรัสแดง • สุสานเลนิน • มหาวิหารเซนต์บาซิล • ห้าง GUM • ชมโชว์ละครสัตว์	✓	✓	✓	พักเมืองมอสโก หรือเทียบเท่าระดับ 4 คาว
4	• ตลาดอิสไมโลโว • Mathroska Painting Class • นั่งรถไฟความเร็วสูง Sapsan Fast Train • เมืองเซนต์ปีเตอส์เบิร์ก	✓	✓	✓	พักเมืองเซนต์ปีเตอส์เบิร์ก หรือเทียบเท่าระดับ 4 คาว
5	• พระราชวังแคทเธอรีน • อนุสาวรีย์พระเจ้าปีเตอร์มหาราช • โบสถ์หทัยเลือด • มหาวิหารไอแซค	✓	✓	✓	พักเมืองเซนต์ปีเตอส์เบิร์ก หรือเทียบเท่าระดับ 4 คาว
6	• พระราชวังฤดูหนาว • พิพิธภัณฑ์เฮอร์มิเทจ • ป้อมปีเตอร์ และปอลด์	✓	✓	✓	พักเมืองเซนต์ปีเตอส์เบิร์ก หรือเทียบเท่าระดับ 4 คาว
7	• พระราชวังฤดูร้อน หรือ พระราชวังปีเตอร์ฮอฟ • ซุปpingเอาท์เลตวิลเลจ • สนามบินฟลโคโวเซนต์ปีเตอร์เบิร์ก	✓	✓		
8	• สนามบินดูไบ • สนามบินสุวรรณภูมิ กรุงเทพฯ	✈			

รายการทัวร์อาจมีสลับปรับเปลี่ยนตามความเหมาะสม โดยดูสถานการณ์หน้างานเป็นหลัก แต่จะเที่ยวครบทุกรายการ



LINE @etravelway

Facebook @etravelway.fire

Twitter @etravelway.sky

Emergency call only : 0853642449

Email tour.bkk@etravelway.com

YouTube www.youtube.com/etravelway

www.etravelway.com

VS130124

Page 3 of 25





BT-DME28\_EK\_RUSSIA WHITENIGHT (JUN-JUL 2024)

โปรแกรมการเดินทาง 8 วัน 5 คืน : เดินทางโดยสายการบินเอมิเรตส์



BKK	←	→	DXB	DXB	←	→	DME
เที่ยวบิน	ออก	ถึง	เที่ยวบิน	ออก	ถึง	เที่ยวบิน	ออก
EK373	21.25	00.50	EK129	02.20	06.35	EK129	02.20
LED	←	→	DXB	DXB	←	→	BKK
เที่ยวบิน	ออก	ถึง	เที่ยวบิน	ออก	ถึง	เที่ยวบิน	ออก
EK176	23.15	06.15	EK372	09.40	19.15	EK372	09.40

วันแรก สนามบินสุวรรณภูมิ กรุงเทพฯ

- 18.00 น. พร้อมกันที่ สนามบินสุวรรณภูมิ ชั้น 4 ประตู 8 เคาน์เตอร์ T สายการบิน Emirates Airways (EK) โดยมีเจ้าหน้าที่อำนวยความสะดวกแก่ทุกท่าน
- 21.25 น. ออกเดินทางสู่ ท่าอากาศยานนานาชาติดูไบ โดยสายการบินเอมิเรตส์ เที่ยวบินที่ EK 373 (บริการอาหารและเครื่องดื่มบนเครื่อง)



วันที่สอง สนามบินดูไบ • สนามบินโดโมเดโดโวมอสโก • เซาสเปร์โรวฮิลส์ • มหาวิทยาลัยเซนต์เดอชาเวียร์ • สถานีรถไฟใต้ดินกรุงมอสโก • ถนนอาร์บัต ๑๙ (-/กลางวัน/เย็น)

- 00.50 น. เดินทางถึง ท่าอากาศยานนานาชาติดูไบ \*\*\*เพื่อเปลี่ยนเครื่อง\*\*\*
- 02.20 น. ออกเดินทางสู่ประเทศรัสเซีย เมืองมอสโก โดยสายการบินเอมิเรตส์ เที่ยวบินที่ EK 129 (บริการอาหารและเครื่องดื่มบนเครื่อง)

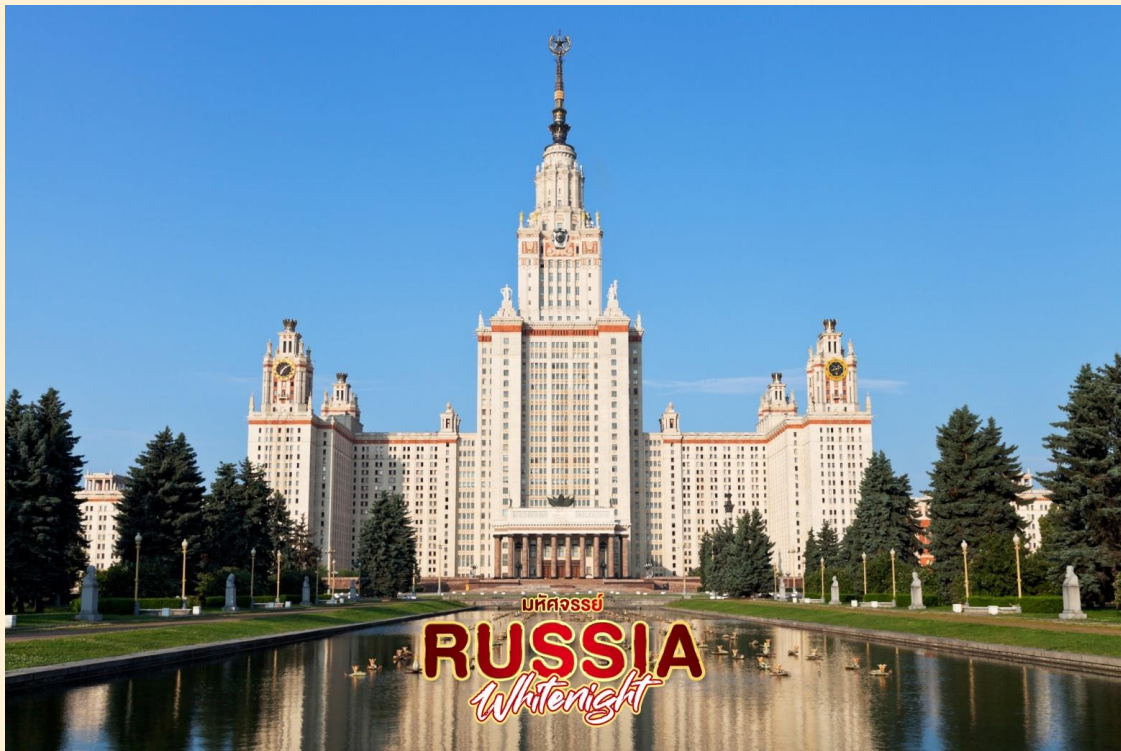




BT-DME28\_EK\_RUSSIA WHITENIGHT (JUN-JUL 2024)

06.35 น. เดินทางถึง ท่าอากาศยานโดโมเดโดโว เมืองมอสโก ประเทศรัสเซีย ผ่านพิธีตรวจคนเข้าเมือง และศุลกากร (เวลาท้องถิ่นช้ากว่าประเทศไทยประมาณ 4 ชั่วโมง)

นำท่านเดินทางสู่ กรุงมอสโก เมืองหลวงของรัสเซีย ครองอันดับเมืองที่ใหญ่ที่สุดของยุโรป  
จากนั้น ชมยอดเขาสแปร์โรว์ฮิลล์ (Sparrow Hills) เป็นจุดชมทัศนียภาพของกรุงมอสโก ปัจจุบันพื้นที่ดังกล่าวเป็นที่ตั้งของมหาวิทยาลัยมอสโก ซึ่งเป็นมหาวิทยาลัยที่เก่าแก่ที่สุดและใหญ่ที่สุดในรัสเซีย

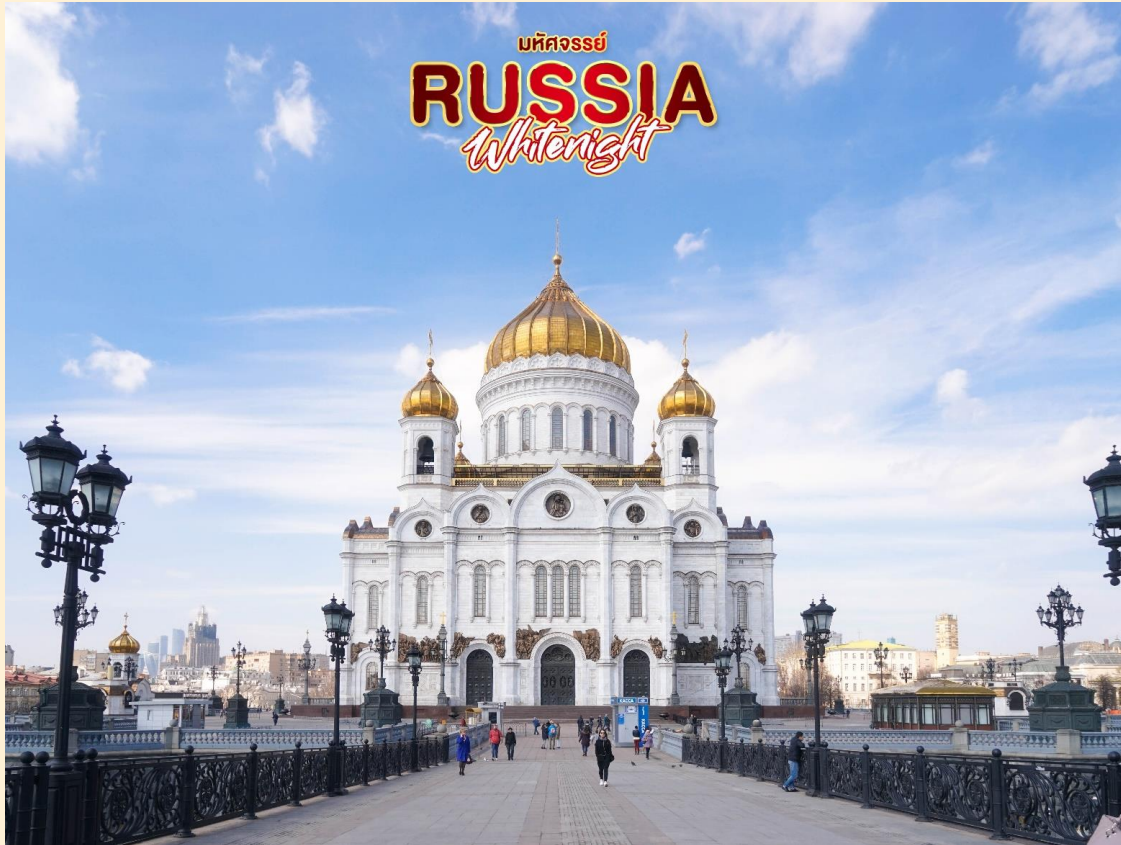


จากนั้น นำท่านชม มหาวิหารเซนต์เดอซาเวียร์ หรือ มหาวิหารโดมทอง (St. Saviour Cathedral) บริเวณด้านนอก เป็นวิหารที่ใหญ่ที่สุดในรัสเซียและสูงที่สุดในโลก โดยมหาวิหารเซนต์เดอซาเวียร์ใช้เวลาก่อสร้างนานถึง 45 ปี เคยสั่งให้ทุบทำลายมหาวิหารแห่งนี้ จนกระทั่งได้มีการบูรณะขึ้นมาอีกครั้งหนึ่งด้วยเงินบริจาคและความศรัทธาของผู้คน มหาวิหารโดมทองแห่งนี้จึงกลายเป็นสถานที่ศักดิ์สิทธิ์ในการประกอบพิธีกรรมที่สำคัญระดับชาติทางคริสตศาสนา





BT-DME28\_EK\_RUSSIA WHITENIGHT (JUN-JUL 2024)



เที่ยง **บริการอาหารกลางวัน ณ ร้านอาหาร**

เดินทางสู่ **สถานีรถไฟใต้ดินกรุงมอสโก**

**(Moscow Metro) ชมความอลังการ**  
ตื่นตาตื่นใจกับการผสมผสาน  
ระหว่างเทคโนโลยีกับสถาปัตยกรรม  
หลากหลายรูปแบบ เช่น การประดับ  
ด้วยกระจกสี เป็นต้น เดินทางต่อไป  
ยัง **ถนนอาร์บัต (Arbat Street)** อยู่ใน



ใจกลางของแหล่งประวัติศาสตร์ และ  
ถือว่าเป็นหนึ่งในย่านโบราณที่สุดของมอสโก ที่เต็มไปด้วยร้านอาหาร ร้านขายของที่ระลึก  
ร้านคาเฟ่ต่างๆ





BT-DME28\_EK\_RUSSIA WHITENIGHT (JUN-JUL 2024)



**ค่า** ๓๑ บริการอาหารค่ำ ณ ร้านอาหาร  
**ที่พัก** Holiday Inn Seligerskaya Hotel หรือเทียบเท่า 4 ดาวตามมาตรฐานรัสเซีย ที่เมืองมอสโก  
(โรงแรมที่ระบุในรายการทัวร์เป็นเพียงโรงแรมที่นำเสนอเบื้องต้นเท่านั้น ซึ่งอาจมีการเปลี่ยนแปลงแต่โรงแรมที่เข้าพักจะเป็นโรงแรมระดับเทียบเท่ากัน)

**วันที่สาม** พระราชวังเครมลิน • วิหารอัสสัมชัญ • จัตุรัสแดง • สวนเลนิน • มหาวิหารเซนต์บาซิล  
ห้าง GUM • ชมโชว์ละครสัตว์ Circus ๓๑ (เช้า/กลางวัน/เย็น)

**เช้า** ๓๑ บริการอาหารเช้า ณ ห้องอาหารของโรงแรม  
**จากนั้น** นำท่านชมพระราชวังเครมลิน สัญลักษณ์ของอดีตสหภาพโซเวียต อันเป็นจุดกำเนิดของประวัติศาสตร์รัสเซียที่มีมายาวนาน ที่นี่เปรียบเสมือนหัวใจของกรุงมอสโก ชาวรัสเซียเชื่อว่าที่นี่เป็นที่สถิตของพระเจ้าปัจจุบันเป็นพิพิธภัณฑ์สำหรับการจัดประชุมของรัฐบาล และรับรองแขกระดับประเทศ

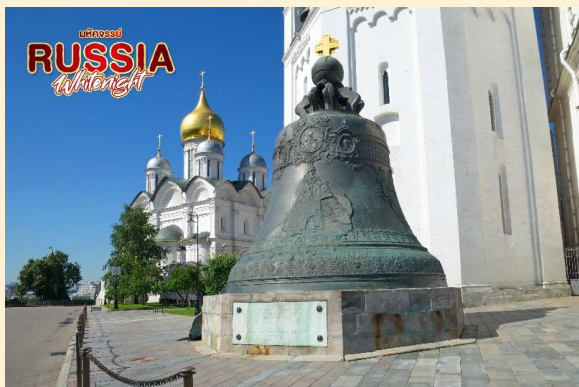




BT-DME28\_EK\_RUSSIA WHITENIGHT (JUN-JUL 2024)



นำท่านชมพิพิธภัณฑ์อาร์เมอร์รี่แชมเบอร์ ตั้งอยู่ในเขตพระราชวังเครมลิน สิ่งที่ไม่ควรพลาดชม ได้แก่ มงกุฎทองคำของราชวงศ์โมโนมาคจักรพรรดิคอนสแตนติน โมโนมาคได้พระราชทานมงกุฎนี้ให้กับเจ้าชายวลาดิมีร์โมโนมาค เมื่อราว 700 ปีเศษ มาแล้ว ทำจากทองคำประดับด้วยขนเสือดเซเบิล (Sable) และอัญมณีล้ำค่าต่างๆมากมาย ชมโบสถ์อัสสัมชัญบริเวณด้านนอก เป็นวิหารหลวงเก่าแก่ ที่ถือว่าสำคัญที่สุดในเครมลิน ชมระฆังพระเจ้าซาร์ The Tsar Bell และปืนใหญ่พระเจ้าซาร์ เป็นตัวอย่างผลงานศิลปะชิ้นโตอันเลื่องชื่อ

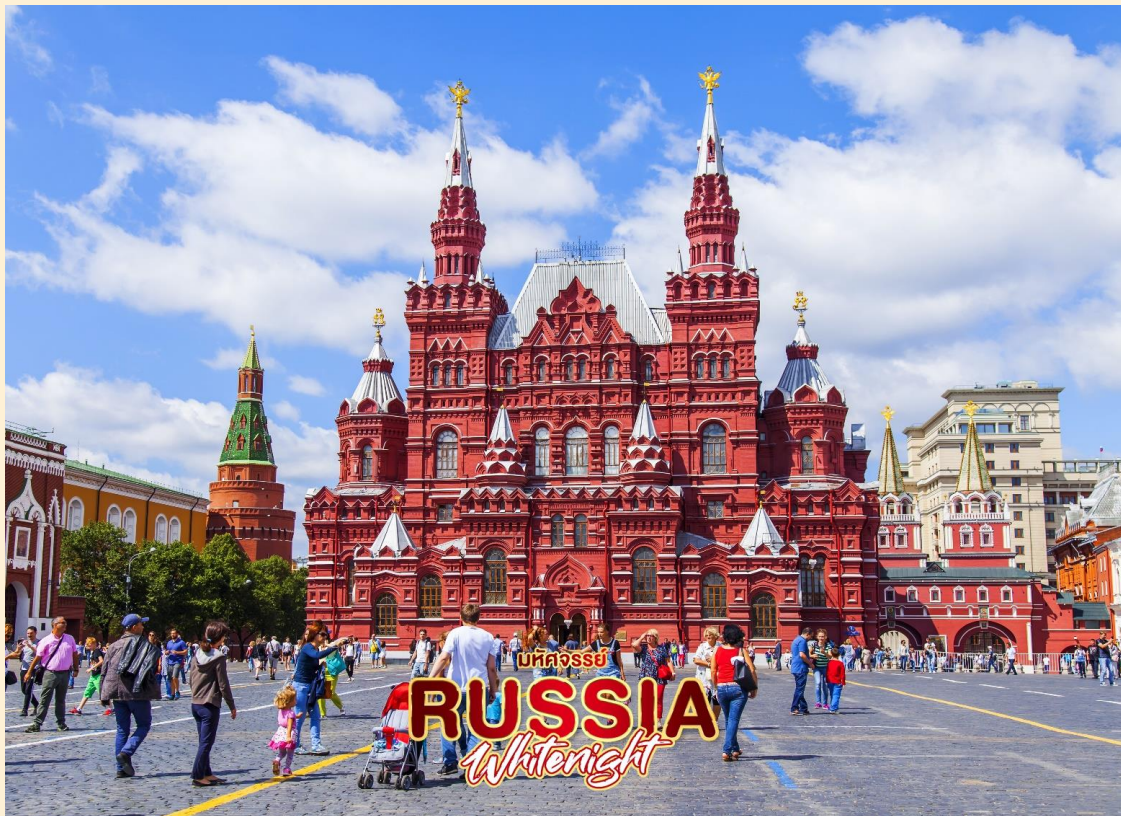






BT-DME28\_EK\_RUSSIA WHITENIGHT (JUN-JUL 2024)

จากนั้น นำชม **จัตุรัสแดง (Red Square)** สถานที่กลางแจ้งสำคัญใจกลางเมืองมอสโก สร้างในสมัยคริสต์ศตวรรษที่ 17 ที่เป็นศูนย์รวมเหตุการณ์สำคัญต่าง ๆ เช่น งานเทศกาลเฉลิมฉลอง หรือการประท้วงตั้งแต่อดีตจนถึงปัจจุบันและยังถือได้ว่าเป็นจัตุรัสที่มีความสวยงามมากที่สุดในโลก และบริเวณโดยรอบ ยังประกอบไปด้วยสถานที่สำคัญของประเทศมากมาย จากนั้น นำชม **สุสานเลนิน (Lenin Mausoleum)** บริเวณด้านนอก หรือที่รู้จักกันคือ หลุมศพเลนิน ตั้งอยู่จัตุรัสแดงกลางกรุงมอสโก เป็นสุสานที่เก็บร่างของ “วลาดีมีร์ เลนิน” ซึ่งเป็นอดีตผู้นำของสหภาพโซเวียต



เที่ยง **บริการอาหารกลางวัน ณ ร้านอาหาร**

นำท่านชม **มหาวิหารเซนต์ บาซิล (Saint Basil's Cathedral)** บริเวณด้านนอก เป็นสถานที่ที่ซึ่งถูกยอมรับว่าสวยงามที่สุดในเมืองมอสโก จนได้รับการขนานนามว่า **“โบสถ์ลูกกวาด”** สร้างขึ้นด้วยศิลปะรัสเซียโบราณ ประกอบด้วยยอดโดม 9 ยอดสีสันทสวยงาม โดยสถาปนิก ปอ



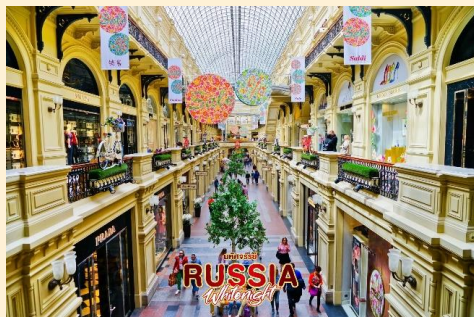


BT-DME28\_EK\_RUSSIA WHITENIGHT (JUN-JUL 2024)

สนิก ยาคอฟเลฟ ในสมัยพระเจ้าอีวานที่ 4 จอมโหด เพื่อเป็นอนุสรณ์สถานในการรบชนะ  
เหนือกองทัพมองโกลที่เมืองคาซาน และด้วยความสวยงาม วิจิตรบรรจงของวิหาร จึงทำ  
ให้เป็นที่พอพระทัยของพระเจ้าอีวานที่ 4 เป็นอย่างมาก จึงมีคำสั่งให้ปูนบำเหน็จแก่สถาปนิก  
ด้วยการควักลูกตาทั้งสองข้างทิ้งเสีย เพื่อไม่ให้สถาปนิกผู้นี้สามารถสร้างสิ่งสวยงามกว่านี้ได้  
อีก การกระทำของพระองค์ในครั้งนั้น ส่งผลให้ทุกคนขนานนามว่า “พระเจ้าอีวานจอมโหด”  
(Ivan the terrible)



จากนั้น นำท่านช้อปปิ้งที่ **ห้างสรรพสินค้ากุม (GUM Department store)** สถาปัตยกรรมที่เก่าแก่  
ของเมืองมอสโก สร้างในปี ค.ศ.1895  
ปัจจุบันเป็นห้างสรรพสินค้าชั้นนำจำหน่าย  
สินค้าแบรนด์เนม เสื้อผ้า เครื่องสำอาง  
น้ำหอม แบรินด์ดังที่มีชื่อเสียงที่เป็นรุ่นล่าสุด





BT-DME28\_EK\_RUSSIA WHITENIGHT (JUN-JUL 2024)

จากนั้น ชมความน่ารักของบรรดาสัตว์แสนรู้ และตื่นตากับการแสดงกายกรรม มายากล ของ **ละครสัตว์ Circus Show** โดยนักแสดงมืออาชีพ พร้อมกับเหล่าสัตว์ที่ได้รับการฝึกฝนมาอย่างดี หลังจากจบการแสดง ท่านสามารถถ่ายภาพกับสัตว์แสนรู้เป็นที่ระลึกได้อีกด้วย



 ทรนัละครสัตว์วงการแสดง ซึ่งบางกรณังการแสดง โดยไม่แจ้งให้ทราบล่วงหน้า ทางบริษัทขอสงวนสิทธิ์ในการคืนค่าบริการส่วนนี้ให้

- เย็น** 📍 บริการอาหารเย็น ณ ร้านอาหาร
- ที่พัก** Holiday Inn Seligerskaya Hotel หรือเทียบเท่า 4 ดาวตามมาตรฐานรัสเซีย ที่เมืองมอสโก (โรงแรมที่ระบุในรายการทัวร์เป็นเพียงโรงแรมที่นำเสนอเบื้องต้นเท่านั้น ซึ่งอาจมีการเปลี่ยนแปลงแต่โรงแรมที่เข้าพักจะเป็นโรงแรมระดับเทียบเท่ากัน)





BT-DME28\_EK\_RUSSIA WHITENIGHT (JUN-JUL 2024)

**วันที่สี่** ตลาดอิสไมโลโว • Mathroska Painting Class • นั่งรถไฟความเร็วสูง Sapsan Fast Train • เมืองเซนต์ปีเตอส์เบิร์ก **๓๑ (เช้า/กลางวัน/เย็น)**

**เช้า** 📍 บริการอาหารเช้า ณ ห้องอาหารของโรงแรม

จากนั้น นำท่านสู่ **ตลาดอิสไมโลโว (Izmailovo Market)** ตลาดสินค้าหัตถกรรมและของเก่าอันลือชื่อของประเทศรัสเซียเป็นศูนย์กลางทางการค้าของที่ระลึก และของเก่า ของสะสมขนาดใหญ่แห่งกรุงมอสโก เรียกว่า ราคาถูกที่สุด และยังมีให้เลือกหลากหลาย มีคุณภาพและราคาดี อิสระแก่ท่านได้เดินเที่ยวชมและเลือกซื้อของที่ระลึก



จากนั้น นำท่านร่วมกิจกรรม **Mathroska Painting Class** ให้ท่านได้แต่งแต้มทาสีตุ๊กตา Mathroska ออกแบบสีสันด้วยตัวของท่านเองตามอัธยาศัย





BT-DME28\_EK\_RUSSIA WHITENIGHT (JUN-JUL 2024)

**เที่ยง**                    **● บริการอาหารกลางวัน ณ ร้านอาหาร**  
**จากนั้น**                นำท่านเดินทางสู่ **เมืองเซนต์ปีเตอส์เบิร์ก (Saint Petersburg)** โดยรถไฟความเร็วสูง Sapsan  
Fast Train (ใช้เวลาเดินทางประมาณ 4 ชั่วโมง) **\*\*รอบของรถไฟ อาจปรับเปลี่ยนได้ตามความ  
เหมาะสม\*\***



เดินทางถึง **เมืองเซนต์ปีเตอส์เบิร์ก (Saint Petersburg)** เมืองที่ได้รับสมญานามว่า “ราชินีแห่งยุโรปเหนือ” เพราะทัศนียภาพที่สวยงามของเมือง

**เย็น**                    **● บริการอาหารเย็น ณ ร้านอาหาร**  
**ที่พัก**                **Park Inn Pribaltiyskaya หรือเทียบเท่าระดับ 4 ดาว** ที่เมืองเซนต์ปีเตอส์เบิร์ก  
(โรงแรมที่ระบุในรายการทัวร์เป็นเพียงโรงแรมที่นำเสนอเบื้องต้นเท่านั้น ซึ่งอาจมีการเปลี่ยนแปลงแต่โรงแรมที่เข้าพักจะเป็นโรงแรมระดับเทียบเท่ากัน)

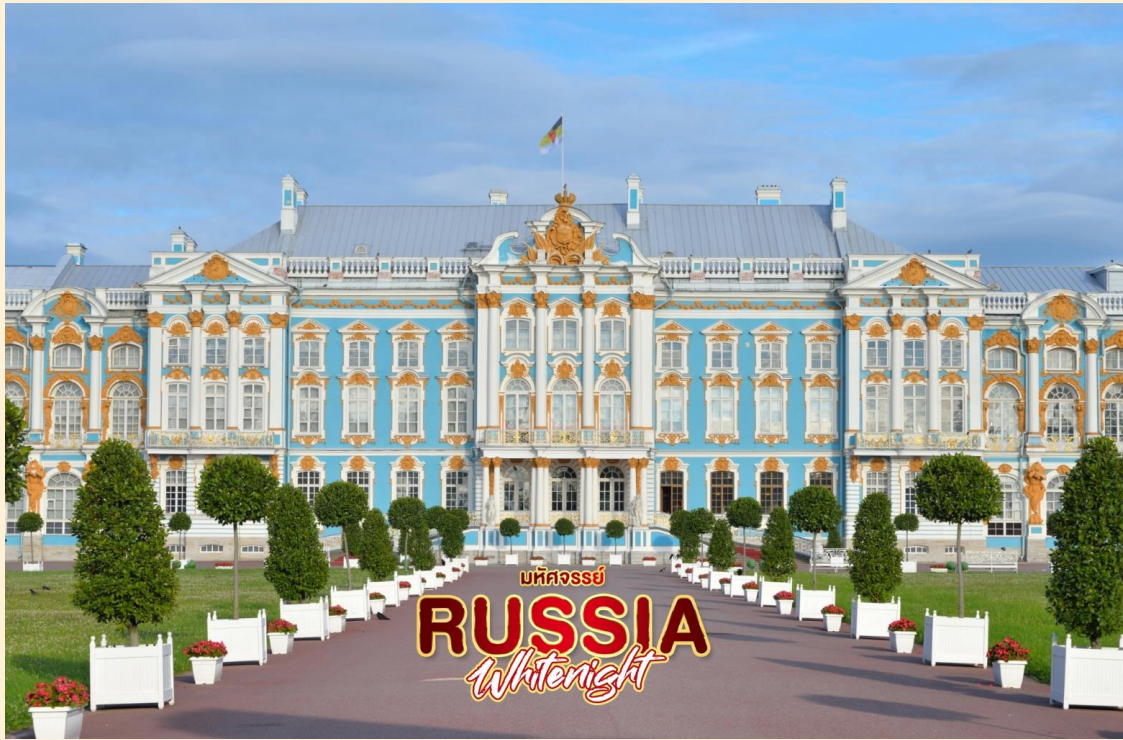




BT-DME28\_EK\_RUSSIA WHITENIGHT (JUN-JUL 2024)

**วันที่ทำ** พระราชวังแคทเธอรีน • อนุสาวรีย์พระเจ้าปีเตอร์มหาราช • โบสถ์หยดเลือด •  
มหาวิหารไอแซค **๓๑ (เช้า/กลางวัน/เย็น)**

**เช้า** **📍 บริการอาหารเช้า ณ ห้องอาหารของโรงแรม**  
นำท่านชม **พระราชวังแคทเธอรีน** ที่สวยงามแห่งหนึ่งในรัสเซีย มีห้องต่างๆ ให้ชมนับร้อยแต่  
ทุกท่านต้องไม่พลาดชมห้องอำพัน (**แอมเบอร์รูม**) เป็นสุดยอดงานศิลปะยุคศตวรรษที่18 อัน  
ประมาณค่ามิได้ที่ช่างเยอรมันสร้างให้แก่ปราสาทของกษัตริย์ฟรีดริชที่1 ห้องอำพันถูกสร้าง  
ขึ้นใหม่ในช่วง 20 ปีที่ผ่านมา



**เที่ยง** **📍 บริการอาหารกลางวัน ณ ร้านอาหาร**

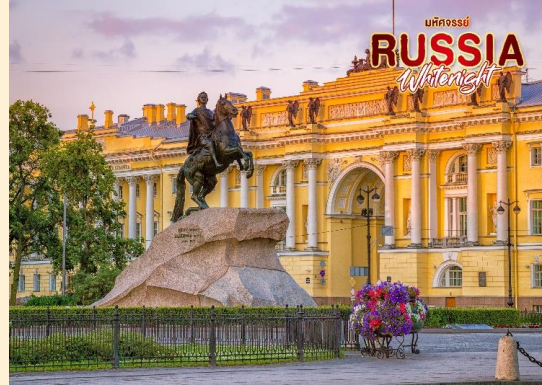




BT-DME28\_EK\_RUSSIA WHITENIGHT (JUN-JUL 2024)

จากนั้น

นำท่านเดินทางสู่อนุสาวรีย์พระเจ้าปีเตอร์มหาราช (The bronze horseman - monument to Peter the Great) เป็นอนุสาวรีย์ชิ้นแรกของรัสเซีย เป็นอนุสาวรีย์ที่มีชื่อเสียง สวยงามเด่นเป็นสง่า เราจะเห็นตามปกหนังสือรัสเซียทั่วไป สร้างเพื่อเป็นอนุสรณ์และเกียรติประวัติแก่พระเจ้าปีเตอร์มหาราชผู้สร้างเมืองเซนต์ปีเตอร์เบิร์ก จากนั้น นำท่านชมโบสถ์หยดเลือด (Church of the Savior on Spilled Blood) บริเวณด้านนอก โบสถ์แห่งหยดเลือดเป็นโบสถ์ที่สวยงาม แต่แฝงไปด้วยประวัติศาสตร์แห่งความเศร้า แต่โดดเด่นด้วยสีอันสวยงามสะดุดตา ตั้งอยู่ริมคลอง Griboyedov ทั้งงดงามและเต็มไปด้วยมนต์ขลัง น่าเกรงขามในเวลาเดียวกัน





BT-DME28\_EK\_RUSSIA WHITENIGHT (JUN-JUL 2024)

จากนั้น นำท่านสู่ **มหาวิหารไอแซค (Saint Isaac's Cathedral)** ชมบริเวณด้านนอก วิหารที่ถือว่าได้รับการตกแต่งอลังการมากที่สุด ยอดโดมฉาบด้วยทองคำแท้ 100 กิโลกรัมและภายในใช้หินอ่อนและหินอื่น ๆ กว่า 43 ชนิด ออกแบบโดยสถาปนิกชาวฝรั่งเศส โดยใช้เวลาในการก่อสร้างนานถึง 40 ปี มีการออกแบบด้วยสถาปัตยกรรมแบบเรเนสซองส์ และบาโรก ตัววิหารใหญ่โต สีขาวบริสุทธิ์ ประดับด้วยประติมากรรมเหล็กอันงดงาม เป็นโบสถ์ออร์ทอดอกซ์แห่งเดียวที่ประดับประดาตกแต่งด้วยกระจกสีอย่างวิจิตรบรรจง และยังเป็นสถานที่ศักดิ์สิทธิ์ ที่ชาวเมืองที่นี่ให้ความนับถือเป็นอย่างมาก



**เย็น**                   🍷 บริการอาหารเย็น ณ ร้านอาหาร

**ที่พัก**               Park Inn Pribaltijskaya หรือเทียบเท่าระดับ 4 ดาว ที่เมืองเซนต์ปีเตอ์เบิร์ก  
(โรงแรมที่ระบุในรายการทัวร์เป็นเพียงโรงแรมที่นำเสนอเบื้องต้นเท่านั้น ซึ่งอาจมีการเปลี่ยนแปลงแต่โรงแรมที่เข้าพักจะเป็นโรงแรมระดับเทียบเท่ากัน)







BT-DME28\_EK\_RUSSIA WHITENIGHT (JUN-JUL 2024)

**วันที่หก พระราชวังฤดูหนาว • พิพิธภัณฑ์เฮอรัสมิทาจ • ป้อมปีเตอร์ และปอลด์**  
**๑๑ (เช้า/กลางวัน/เย็น)**

**เช้า** **บริการอาหารเช้า ณ ห้องอาหารของโรงแรม**  
**จากนั้น** เดินทางสู่ **พระราชวังฤดูหนาว(Winter Palace)** ที่ประกอบไปด้วยห้องต่างๆ ถึง 1,050 ห้อง สถานที่แห่งนี้เคยใช้เป็นที่รับรองการเสด็จเยือนประเทศรัสเซียของ พระบาทสมเด็จพระจุลจอมเกล้าเจ้าอยู่หัว รัชกาลที่ 5 ในการเจริญสัมพันธ์ไมตรี อดีตเคยเป็นพระราชวังหลวงขแงราชวงศ์โรมานอฟ ระหว่างปี ค.ศ.1732 -1917 ตั้งอยู่ระหว่างท่าวัง กับ จัตุรัสพระราชวังภายนอกของพระราชวังไซโทนสกีเชียว และ ขาว ด้วยสถาปัตยกรรมบารอค ปัจจุบันบางส่วนของพระราชวังฤดูหนาวได้เปิดให้ประชาชนเข้าชม





BT-DME28\_EK\_RUSSIA WHITENIGHT (JUN-JUL 2024)

จากนั้น นำท่านชม พิพิธภัณฑ์เฮอรั่มเทจ(The State Hermitage Museum) ซึ่งเป็นสถานที่เก็บรวบรวมงานศิลปะล้ำค่าของโลกกว่า 8 ล้านชิ้น รวมทั้งภาพเขียนของจิตรกรเอกระดับโลก อย่างเช่น ลิโอนาโด ดา วินชี, ปิกัสโซ่, แรมบรันด์, แวนโก๊ะ เป็นต้น จัดเป็นพิพิธภัณฑ์ที่ใหญ่ที่สุดของโลกแห่งหนึ่ง



**\*\*ในบางช่วงพระราชวังอาจมีการปิดโดยมิได้แจ้งให้ทราบล่วงหน้า ดังนั้นหากวันที่เดินทางตรงกับช่วงวันปิดเข้าชม ทางบริษัทขอสงวนสิทธิ์ปรับเปลี่ยนโปรแกรมได้ตามความเหมาะสม โดยจะเปลี่ยนไปเข้าพระราชวังอื่นที่เปิดหรือสถานที่อื่น ๆ ในช่วงเวลาดังกล่าว\*\***

เที่ยง ● บริการอาหารกลางวัน ณ ร้านอาหาร





BT-DME28\_EK\_RUSSIA WHITENIGHT (JUN-JUL 2024)

จากนั้น เดินทางสู่ **ป้อมปีเตอร์ และปอลด์ (Peter and Paul Fortress)** สิ่งแรกที่สร้างในเมืองเซนต์ปีเตอร์สเบิร์ก เป็นสิ่งก่อสร้างที่สูงที่สุดของเมือง ลักษณะเป็นรูปทรงหกเหลี่ยม เป็นศิลปะแบบบารอก ปัจจุบันด้านในเป็นพิพิธภัณฑ์ที่ใช้เป็นที่ฝังพระศพของพระเจ้าปีเตอร์มหาราช และพระบรมวงศานุวงศ์แห่งราชวงศ์โรมานอฟ

เย็น **📍 บริการอาหารเย็น ณ ร้านอาหาร**

ที่พัก **Park Inn Pribaltijskaya หรือเทียบเท่าระดับ 4 ดาว ที่เมืองเซนต์ปีเตอร์สเบิร์ก**  
(โรงแรมที่ระบุในรายการทัวร์เป็นเพียงโรงแรมที่นำเสนอเบื้องต้นเท่านั้น ซึ่งอาจมีการเปลี่ยนแปลงแต่โรงแรมที่เข้าพักจะเป็นโรงแรมระดับเทียบเท่ากัน)

วันที่เจ็ด **พระราชวังฤดูร้อน หรือ พระราชวังปีเตอร์ฮอฟ • ซอปปิงเอาท์เลตวิลเลจ • สนามบินพัลโคโวเซนต์ปีเตอร์เบิร์ก** **📍 (เช้า/กลางวัน/-)**

เช้า **📍 บริการอาหารเช้า ณ ห้องอาหารของโรงแรม**





BT-DME28\_EK\_RUSSIA WHITENIGHT (JUN-JUL 2024)

จากนั้น เดินทางสู่ **พระราชวังฤดูร้อน หรือ พระราชวังปีเตอร์ฮอฟ (Peterhof Palace)** พระราชวังที่สวยงาม ที่สร้างขึ้นในสมัยพระเจ้าปีเตอร์มหาราช ออกแบบความงามในสไตล์ผสมเรอเนสซองส์ “บารอค” และคลาสสิก พระเจ้าปีเตอร์หมายมั่นปั้นมือกับพระราชวังนี้มาก วางโครงสร้างงานไปยาวถึง 10 ปี บรรจงสร้างพระราชวังอย่างประณีตเน้นการตกแต่งภายในที่เลือกจะใช้ โคมไฟระย้า งานไม้แกะสลักและภาพวาดสีน้ำมันเป็นหลักด้านนอกจะเป็นหน้าที่ของ เลอ บรอง เขาถูกพระเจ้าปีเตอร์เชิญมาสร้างลานน้ำพุ โดยเฉพาะ ลานน้ำพุแห่งนี้ถือเป็นจุดหลักของประสาทแห่งนี้ก็ว่าได้ ด้วยความยิ่งใหญ่ตระการตาและแสงของพระอาทิตย์กระทบผิวน้ำ และขอบอ่างสีทองมัน รวมถึงบรรยากาศร่มรื่นของต้นไม้ขนาดใหญ่จึงทำให้เกิดภาพที่สวยงามราวกับดินแดนในเทพนิยาย

**เที่ยง** ● บริการอาหารกลางวัน ณ **ร้านอาหาร**

จากนั้น นำท่านเดินทางสู่ **Outlet Pulkovo Village** ชมความสวยงามของการตกแต่งสไตล์ยุโรปและเป็นแหล่งช้อปปิ้งที่รวมร้านค้าดังมากมายกว่า 40 ร้าน สัมผัสประสบการณ์การช้อปปิ้ง ที่ครบครันด้วยสินค้าชั้นนำต่างๆ มากมาย เช่น ADIDAS BOSS FURLA GUESS LACOSTE NIKE PUMA TOMMY HILFIGER VASSA&CO **(อิสระอาหารเย็นตามอัธยาศัย)**



จากนั้น ได้เวลาอันสมควรเดินทางเข้าสู่ **สนามบินพัลโคโวเซนต์ปีเตอร์เบิร์ก ประเทศรัสเซีย**  
**23.15 น.** ออกเดินทางสู่ **ท่าอากาศยานนานาชาติดูไบ** โดยเที่ยวบินที่ **EK 176**  
**(บริการอาหารและเครื่องดื่มบนเครื่อง)**





BT-DME28\_EK\_RUSSIA WHITENIGHT (JUN-JUL 2024)

**วันที่แปด สนามบินดูไบ • สนามบินสุวรรณภูมิ กรุงเทพฯ**

- 06.15 น. เดินทางถึง ท่าอากาศยานนานาชาติดูไบ **\*\*\*เพื่อเปลี่ยนเครื่อง\*\*\***
- 09.40 น. ออกเดินทางกลับสู่กรุงเทพฯ โดยสายการบินเอมิเรตส์ เที่ยวบินที่ **EK 372**  
(บริการอาหารและเครื่องดื่มบนเครื่อง)
- 19.15 น. เดินทางถึง สนามบินสุวรรณภูมิ กรุงเทพฯ โดยสวัสดิภาพ พร้อมความประทับใจไม่รู้ลืม

\*\*\*\*\*



หากสถานที่ท่องเที่ยวต่างๆในรายการมีการปิดโดยไม่แจ้งให้ทราบล่วงหน้าโดยเป็นการปฏิบัติการทางรัฐบาลหรือหน่วยงานในประเทศรัสเซีย ทางผู้จัดขอสงวนสิทธิ์ในการปรับและเปลี่ยนโปรแกรมตามความเหมาะสม ทั้งนี้ลูกค้าจะต้องยอมรับในเงื่อนไขดังกล่าวก่อนทำการจองทุกครั้ง

**อัตราค่าบริการและเงื่อนไขรายการท่องเที่ยว**

วันเดินทาง	ไฟท์บิน	จำนวน	ผู้ใหญ่	เด็กไม่มีเตียง	แพคเกจ
19 – 26 มิ.ย. 67	EK373 BKK-DXB 21.25-00.50 EK129 DXB-DME 02.20-06.35 EK176 LED-DXB 23.15-06.15 EK372 DXB-BKK 09.40-19.15	26+1	69,999	68,999	7,000
24 – 31 ก.ค. 67	EK373 BKK-DXB 21.25-00.50 EK129 DXB-DME 02.20-06.35 EK176 LED-DXB 23.15-06.15 EK372 DXB-BKK 09.40-19.15	26+1	69,999	68,999	7,000

**\*\*ราคา INFANT (อายุไม่ถึง 2 ปี บริบูรณ์ ณ วันเดินทางกลับ) ท่านละ 20,000 บาท  
อัตรานี้รวมรายการทัวร์และตัวเครื่องบินแล้ว\*\***

ราคา JOINLAND หักค่าตัวเครื่องบินออกท่านละ 20,000 บาท  
(กรุณาสอบถามเจ้าหน้าที่ก่อนทำการจอง)

**อัตราค่าบริการนี้ไม่รวม ค่าทิปไกด์ท้องถิ่น, พนักงานขับรถ รวมทั้งทริป 80 USD/ท่าน**

**\*\*โปรแกรมอาจมีการสลับสับเปลี่ยนหน้างานโดยคำนึงถึงประโยชน์ลูกค้าเป็นสำคัญ\*\***





BT-DME28\_EK\_RUSSIA WHITENIGHT (JUN-JUL 2024)



## อัตราค่าบริการรวม



✚ ตัวเครื่องบินชั้นประหยัด Economy Class ไป - กลับ พร้อมกรุ๊ป (กรุงเทพฯ-ดูไบ-มอสโก-เซนต์ปีเตอส์เบิร์ก-ดูไบ-กรุงเทพฯ) โดยสายการบิน Emirates (EK)

- ✈️ ภาษีน้ำมันและภาษีตัวทุกชนิด (สงวนสิทธิ์เก็บเพิ่มหากสายการบินปรับขึ้นก่อนวันเดินทาง)
- 📄 ค่าระวางน้ำหนักกระเป๋าไม่เกิน 30 กก.ต่อ 1 ใบ (โหลดได้ทีละ 1 ใบ) กระเป๋าถือขึ้นเครื่อง Hand Carry 7 กก.ต่อ 1 ใบ
- 🏠 ที่พักโรงแรมตามรายการ พักห้องละ 2-3 ท่าน (กรณีที่พักไม่มีห้องพักสำหรับ 3 ท่าน ลูกค้ำจะต้องเพิ่มเงินเป็นห้องพักห้องเดียว)
- 🍴 มื้ออาหารตามรายการระบุ (สงวนสิทธิ์ในการสลับมื้อหรือเปลี่ยนแปลงเมนูอาหารตามสถานการณ์)
- 🕒 คำน้ำดื่มบนรถวันละ 1 ขวด/ท่าน
- 📍 ค่าเข้าชมสถานที่ท่องเที่ยวตามรายการระบุ
- 🚗 ค่ารถโค้ช รับ-ส่ง สถานที่ท่องเที่ยวตามรายการระบุ
- 📁 ประกันอุบัติเหตุวงเงิน 1,000,000 บาท (เป็นไปเงื่อนไขตามกรมธรรม์)
- 📖 เงื่อนไขประกันการเดินทาง ค่าประกันอุบัติเหตุและค่ารักษาพยาบาลคุ้มครองเฉพาะกรณีที่ได้รับอุบัติเหตุระหว่างการเดินทาง ไม่คุ้มครองถึงการสูญเสียทรัพย์สินส่วนตัวและไม่คุ้มครองโรคประจำตัวและปัญหาสุขภาพอื่นๆของผู้เดินทาง



## อัตราค่าบริการไม่รวม



- ✖ ภาษีมูลค่าเพิ่ม 7% และภาษีหัก ณ ที่จ่าย 3%
- ✖ ค่าทำหนังสือเดินทางไทย และค่าธรรมเนียมสำหรับผู้ถือพาสปอร์ตต่างชาติ
- ✖ ค่าน้ำหนักกระเป๋าเดินทางในกรณีที่เกิดเกินกว่าสายการบินกำหนด 30 กิโลกรัมต่อท่าน
- ✖ ค่าใช้จ่ายส่วนตัว อาทิ อาหารและเครื่องดื่มที่สั่งเพิ่มพิเศษ, โทรศัพท์-โทรสาร, อินเทอร์เน็ต, มินิบาร์, ซักรีดที่ไม่ได้ระบุไว้ในรายการ
- ✖ ค่าใช้จ่ายอันเกิดจากความล่าช้าของสายการบิน, อุบัติภัยทางธรรมชาติ, การประท้วง, การจลาจล, การนัดหยุดงาน, การถูกปฏิเสธไม่ให้ออกและเข้าเมืองจากเจ้าหน้าที่ตรวจคนเข้าเมืองและเจ้าหน้าที่กรมแรงงานทั้งที่เมืองไทยและต่างประเทศซึ่งอยู่นอกเหนือความควบคุมของบริษัทฯ
- ✖ หากหน่วยงานรัฐบาลไทย และ/หรือ รัสเซียมีการปรับเปลี่ยนข้อกำหนดเกี่ยวกับการกักตัวเพิ่มเติม และ/หรือ ขอเรียกตรวจโรคเพิ่มเติม ทางผู้เดินทางจะต้องเป็นผู้รับผิดชอบค่าใช้จ่ายส่วนเกินด้วยตนเอง
- ✖ ค่าทิป โกดี้ท้องถิ่น, พนักงานขับรถ ตามระเบียบธรรมเนียม รวมทั้งทริป 80 USD / ท่าน
- ✖ ค่าบริการพนักงานยกกระเป๋าทุกสถานที่





BT-DME28\_EK\_RUSSIA WHITENIGHT (JUN-JUL 2024)



## เงื่อนไขการสำรองที่นั่งและการยกเลิกทัวร์



- บริษัทฯ ขอสงวนสิทธิ์คณะเดินทาง 20 ท่านขึ้นไป กรณีไม่ถึง 20 ท่าน ทางบริษัทฯ จะขอเลื่อนการเดินทางหรือยกเลิกการเดินทางหรือเปลี่ยนแปลงราคาตั๋วเครื่องบินเพิ่ม เพื่อทำการออกเดินทาง โดยจะแจ้งให้ท่านทราบล่วงหน้า 20 วันก่อนการเดินทาง
- กรุณาจองตั๋วเครื่องบินล่วงหน้า ก่อนการเดินทาง พร้อมชำระมัดจำ 40,000 บาท ส่วนที่เหลือชำระทันทีก่อนการเดินทางไม่น้อยกว่า 20 วัน มิฉะนั้นถือว่าท่านยกเลิกการเดินทางโดยอัตโนมัติ (ช่วงเทศกาลกรุณาชำระก่อนเดินทาง 30 วัน)

กรณียกเลิก : จอยกรุ๊ป

- ยกเลิกก่อนการเดินทาง 45 วันขึ้นไป บริษัทฯ จะคืนเงินมัดจำให้ทั้งหมด โดยหักค่าใช้จ่ายที่เกิดขึ้นจริง ยกเว้นในกรณีวันหยุดเทศกาล, วันหยุดนักขัตฤกษ์ ยกเลิกก่อนการเดินทาง 60 วัน จะคืนเงินมัดจำให้ทั้งหมด โดยหักค่าใช้จ่ายที่เกิดขึ้นจริง (ค่าใช้จ่ายที่เกิดขึ้นจริง อาทิเช่น ค่าตั๋วเครื่องบิน ค่าโรงแรม ฯลฯ)
- ยกเลิกการเดินทาง 45 วัน ก่อนการเดินทาง หักค่าทัวร์ 50% จากราคาขาย และหักค่าใช้จ่ายที่เกิดขึ้นจริงทั้งหมดไม่ว่ากรณีใด ๆ ทั้งสิ้น (ค่าใช้จ่ายที่เกิดขึ้นจริง อาทิเช่น ค่าตั๋วเครื่องบิน ค่าโรงแรม ฯลฯ)
- ยกเลิกการเดินทาง 30 วัน ก่อนการเดินทาง บริษัทฯ ขอสงวนสิทธิ์เก็บเงินค่าทัวร์ทั้งหมดไม่ว่ากรณีใด ๆ ทั้งสิ้น

กรณียกเลิก : ตัดกรุ๊ป

- ยกเลิกหรือเลื่อนการเดินทางต้องทำก่อนการเดินทาง 60 วัน บริษัทฯ จะคืนเงินมัดจำให้ทั้งหมด ยกเว้นในกรณีวันหยุดเทศกาล, วันหยุดนักขัตฤกษ์ ทางบริษัทฯ ขอสงวนสิทธิ์ยึดเงินมัดจำโดยไม่มีเงื่อนไขใดๆทั้งสิ้น
- ยกเลิกการเดินทางภายใน 60 วัน ทางบริษัทฯ ขอสงวนสิทธิ์ยึดเงินมัดจำโดยไม่มีเงื่อนไขใดๆทั้งสิ้น
- ยกเลิกการเดินทางหลังชำระเต็มจำนวน ทางบริษัทฯ ขอสงวนสิทธิ์เก็บเงินค่าทัวร์ทั้งหมดโดยไม่มีเงื่อนไขใดๆทั้งสิ้น

กรณีเจ็บป่วย

- กรณีเจ็บป่วย จนไม่สามารถเดินทางได้ ซึ่งจะต้องมีใบรับรองแพทย์จากโรงพยาบาลรับรอง บริษัทฯ จะทำการเลื่อนการเดินทางของท่านไปยังคณะต่อไป แต่ทั้งนี้ท่านจะต้องเสียค่าใช้จ่ายที่ไม่สามารถยกเลิกหรือเลื่อนการเดินทางได้ตามความเป็นจริง
- ในกรณีเจ็บป่วยกะทันหันก่อนล่วงหน้าเพียง 7 วันทำการ ทางบริษัทฯ ขอสงวนสิทธิ์ในการคืนเงินทุกกรณี

กรณีจองทัวร์วันหยุดเทศกาล, วันหยุดนักขัตฤกษ์, วันหยุดยาวต่อเนื่อง และได้มีการแจ้งยกเลิกทัวร์ทางบริษัทฯ ขอสงวนสิทธิ์เก็บค่าทัวร์ทั้งหมด โดยไม่มีเงื่อนไขใด ๆ ทั้งสิ้น



## อาหาร



🍴 อาหารที่ประเทศรัสเซีย ทางทัวร์จะจัดทั้งอาหารจีนและอาหารท้องถิ่น และอาหารสไตล์ยุโรปแบบฟิวชั่น ซึ่งรสชาติจะเป็นไปตามสไตล์รัสเซีย อาจจะไม่ถูกปากคนไทยในบางมื้อ





BT-DME28\_EK\_RUSSIA WHITENIGHT (JUN-JUL 2024)

## โรงแรมที่พัก

- สำหรับห้องพักแบบ 3 เตียง (Triple) มีบริการเฉพาะบางโรงแรมเท่านั้น กรณีเดินทางเป็นผู้ใหญ่ 3 ท่าน บริษัทฯ ขอแนะนำให้ท่านเปิดห้องพักเป็นแบบ 2 ห้อง (1 Twin+1 Sgl) ซึ่งท่านจะต้องชำระค่าพักเดี่ยวเพิ่ม เนื่องจากบางโรงแรม อาจจะมี 1 เตียงใหญ่กับเตียงพับเสริมซึ่งไม่สะดวกสบายในการพัก **\*\*กรุณาอ่านเงื่อนไขการจองแบบ 3 ท่านหากลูกค้าพึงพอใจ ทางบริษัทฯจะถือว่าท่านยอมรับในเงื่อนไขของห้องพักดังกล่าว\*\***
- โรงแรมในยุโรปส่วนใหญ่จะเป็นห้องแบบ Twin เตียงเดี่ยว 2 เตียงในห้อง ห้อง Double จะมีน้อยมากในแต่ละโรงแรม และส่วนใหญ่จะเป็นลักษณะการนำเตียงมาชิดกันให้เป็น Double หากลูกค้ารีเคสพัก Double ทางบริษัทฯจะไม่รับรองเรื่อง ห้องให้เนื่องจากระบบการจองแต่ละโรงแรมจะไม่สามารถล๊อคห้องพักได้จึงขึ้นอยู่กับการจัดการของทางโรงแรมเป็นหลัก ทั้งนี้ลูกค้าจะต้องยอมรับในเงื่อนไขดังกล่าว
- โรงแรมในยุโรปที่มีลักษณะเป็น Traditional ห้องที่เป็นห้องเดี่ยวอาจมีขนาดกะทัดรัดและไม่มีย่างอาบน้ำ ซึ่งขึ้นอยู่กับกร ออกแบบของแต่ละโรงแรมนั้นๆ และห้องพักแต่ละห้องอาจมีลักษณะแตกต่างกัน
- กรณีมีการจัดงานประชุมนานาชาติ Trade Fairเป็นผลให้ค่าโรงแรมสูงขึ้นมากและห้องพักในเมืองเต็ม บริษัทฯขอสงวนสิทธิ์ ในการปรับเปลี่ยนหรือย้ายเมืองเพื่อให้เกิดความเหมาะสม

## เงื่อนไขอื่น ๆ

- บริษัทฯ ขอสงวนสิทธิ์ในการเก็บค่าใช้จ่ายทั้งหมด กรณีท่านยกเลิกการเดินทางและมีผลทำให้คณะเดินทางไม่ครบตามจำนวนที่ บริษัทฯ กำหนดไว้ (20 ท่านขึ้นไป) เนื่องจากเกิดความเสียหายต่อทางบริษัทฯ และผู้เดินทางอื่นที่เดินทางในคณะเดียวกัน บริษัทฯต้องนำไปชำระค่าเสียหายต่าง ๆ ที่เกิดจากการยกเลิกของท่าน
- กรณีที่ท่านต้องออกตัวภายใน เช่น (ตัวเครื่องบิน, ตัวรถทัวร์, ตัวรถไฟ) กรุณาสอบถามที่เจ้าหน้าที่ทุกครั้งก่อนทำการออกตัว เนื่องจากสายการบินอาจมีการปรับเปลี่ยนไฟล์ทบิน หรือเวลาบิน โดยไม่ได้แจ้งให้ทราบล่วงหน้า ทางบริษัทฯ จะไม่รับผิดชอบใดๆ ในกรณี ถ้าท่านออกตัวภายในโดยไม่แจ้งให้ทราบและหากไฟล์ทบินมีการปรับเปลี่ยนเวลาบินเพราะถือว่าท่านยอมรับใน เงื่อนไขดังกล่าว
- กรณีผู้เดินทางที่ต้องการความช่วยเหลือเป็นพิเศษ เช่น การขอใช้วีลแชร์ที่สนามบิน กรุณาแจ้งบริษัทฯ อย่างน้อย 7 วัน ก่อนการเดินทาง หรือเริ่มตั้งแต่ท่านจองทัวร์ มิฉะนั้นทางบริษัทฯไม่สามารถจัดการได้ล่วงหน้า ทางบริษัทฯขอสงวนสิทธิ์ใน การเรียกเก็บค่าใช้จ่ายตามจริงที่เกิดขึ้นกับผู้เดินทาง (ถ้ามี)
- กรณีท่านเป็นอิสลาม ไม่สามารถทานอาหารบางประเภทได้ โปรดระบุให้ชัดเจนก่อนทำการจอง กรณีแจ้งล่วงหน้าก่อนเดินทาง กะทันหัน อาจมีค่าใช้จ่ายเพิ่มเติม
- กรณีใช้หนังสือเดินทางราชการ (เล่มน้ำเงิน) เดินทางเพื่อการท่องเที่ยวเกี่ยวกับคณะทัวร์ หากท่านถูกปฏิเสธในการเข้า - ออกประเทศ ใดๆ ก็ตาม ทางบริษัทฯ ขอสงวนสิทธิ์ไม่คืนค่าทัวร์และรับผิดชอบใด ๆ ทั้งสิ้น
- เมื่อท่านได้ชำระเงินมัดจำหรือทั้งหมด ทางบริษัทฯจะถือว่าท่านรับทราบและยอมรับในเงื่อนไขต่างๆของบริษัทฯที่ได้ระบุไว้ใน รายการทัวร์ทั้งหมด

**\*\* ก่อนตัดสินใจจองทัวร์ควรอ่านเงื่อนไขการเดินทางและรายการทัวร์อย่างละเอียดทุกหน้าอย่างถ่องแท้ แล้วจึงมัดจำเพื่อประโยชน์ของท่านเอง\*\***







BT-DME28\_EK\_RUSSIA WHITENIGHT (JUN-JUL 2024)

## รายละเอียดเพิ่มเติม

- บริษัทฯ มีสิทธิ์ในการเปลี่ยนแปลงโปรแกรมทัวร์ในกรณีที่เกิดเหตุสุดวิสัยจนไม่อาจแก้ไขได้
- เที่ยวบิน , ราคาและรายการท่องเที่ยว สามารถเปลี่ยนแปลงได้ตามความเหมาะสมโดยคำนึงถึงผลประโยชน์ของผู้เดินทางเป็นสำคัญ
- หนังสือเดินทางต้องมีอายุการใช้งานเหลือไม่น้อยกว่า 6 เดือน และบริษัทฯ รับผิดชอบผู้ที่มีจุดประสงค์เดินทางเพื่อท่องเที่ยวเท่านั้น (หนังสือเดินทางต้องมีอายุเหลือใช้งานไม่น้อยกว่า 6 เดือน บริษัทฯ ไม่รับผิดชอบหากอายุเหลือไม่ถึงและไม่สามารถเดินทางได้)
- ทางบริษัทฯ จะไม่รับผิดชอบใดๆ ทั้งสิ้น หากเกิดความล่าช้าของสายการบิน, สายการบินยกเลิกบิน , การประท้วง, การนัดหยุดงาน, การก่อกองกำลังหรือกรณีท่านถูกปฏิเสธการเข้าหรือออกเมืองจากเจ้าหน้าที่ตรวจคนเข้าเมือง หรือ เจ้าหน้าที่กรมแรงงานทั้งจากไทย และต่างประเทศซึ่งอยู่นอกเหนือความรับผิดชอบของบริษัทฯ หรือเหตุภัยพิบัติทางธรรมชาติ (ซึ่งลูกค้าจะต้องยอมรับในเงื่อนไขนี้ในกรณีที่เกิดเหตุสุดวิสัย ซึ่งอาจจะปรับเปลี่ยนโปรแกรมตามความเหมาะสม)
- ทางบริษัทฯ จะไม่รับผิดชอบใดๆ ทั้งสิ้น หากผู้เดินทางประสบเหตุสภาวะฉุกเฉินจากโรคประจำตัว ซึ่งไม่ได้เกิดจากอุบัติเหตุในรายการท่องเที่ยว (ซึ่งลูกค้าจะต้องยอมรับในเงื่อนไขนี้ในกรณีที่เกิดเหตุสุดวิสัย ซึ่งอยู่นอกเหนือความรับผิดชอบของบริษัทฯ)
- ทางบริษัทฯ จะไม่รับผิดชอบใดๆ ทั้งสิ้น หากท่านใช้บริการของทางบริษัทฯ ไม่ครบ อาทิ ไม่เที่ยวบางรายการ, ไม่ทานอาหารบางมื้อ, เพราะค่าใช้จ่ายทุกอย่างทางบริษัทฯ ได้ชำระค่าใช้จ่ายให้ตัวแทนต่างประเทศแบบเหมาจ่ายขาด ก่อนเดินทางเรียบร้อยแล้ว เป็นการชำระเหมาขาด
- ทางบริษัทฯ จะไม่รับผิดชอบใดๆ ทั้งสิ้น หากเกิดสิ่งของสูญหายจากการโจรกรรมและหรือเกิดอุบัติเหตุที่เกิดจากความประมาทของนักท่องเที่ยวเองหรือในกรณีที่เกิดอุบัติเหตุสูญหายหรือชำรุดจากสายการบิน
- กรณีที่การตรวจคนเข้าเมืองทั้งที่กรุงเทพฯ และในต่างประเทศปฏิเสธมิให้เดินทางออกหรือเข้าประเทศที่ระบุไว้ในรายการเดินทาง บริษัทฯ ขอสงวนสิทธิ์ที่จะไม่คืนค่าบริการไม่ว่ากรณีใดๆ ทั้งสิ้น
- ตัวเครื่องบินเป็นตัวราคาพิเศษ กรณีที่ท่านไม่เดินทางพร้อมคณะไม่สามารถนำมาเลื่อนวันหรือคืนเงินและไม่สามารถเปลี่ยนชื่อได้ หากมีการปรับราคาบัตรโดยสารสูงขึ้น ตามอัตราค่าน้ำมันหรือค่าเงินแลกเปลี่ยน ทางบริษัทฯ ขอสงวนสิทธิ์ปรับราคาตัวดังกล่าว
- เมื่อท่านตกลงชำระเงินไม่ว่าทั้งหมดหรือบางส่วนผ่านตัวแทนของบริษัทฯ หรือชำระโดยตรงกับทางบริษัทฯ ทางบริษัทฯ จะถือว่าท่านได้ยอมรับในเงื่อนไขข้อตกลงต่างๆ ที่ได้ระบุไว้ข้างต้นนี้แล้วทั้งหมด
- กรุ๊ปที่เดินทางช่วงวันหยุดหรือเทศกาลที่ต้องการเติมตั๋วเครื่องบินกับสายการบินหรือผ่านตัวแทนในประเทศหรือต่างประเทศ รวมถึงเที่ยวบินพิเศษ เช่น Charter Flight , Extra Flight จะไม่มีการคืนเงินมัดจำหรือค่าทัวร์ทั้งหมด
- ในกรณีของ PASSPORT นั้น จะต้องไม่มีการชำรุด เปียกน้ำ การขีดเขียนรูปต่างๆ หรือแม้กระทั่งตราปั๊มลายการ์ตูน ที่ไม่ใช่การประทับตราอย่างเป็นทางการของตม. กรุณาตรวจสอบ PASSPORT ของท่านก่อนการเดินทางทุกครั้ง หาก ตม. ปฏิเสธการเข้า-ออกเมืองของท่าน ทางบริษัทฯ จะไม่รับผิดชอบใดๆ ทั้งสิ้น
- กรณีมี "คดีความ" ที่ไม่อนุญาตให้ท่านเดินทางออกนอกประเทศได้ โปรดทำการตรวจสอบก่อนการจองทัวร์ว่าท่านสามารถเดินทางออกนอกประเทศได้หรือไม่ ถ้าไม่สามารถเดินทางได้ ซึ่งเป็นสิ่งที่อยู่เหนือการควบคุมของบริษัทฯ ทางบริษัทฯ จะไม่รับผิดชอบใดๆ ทั้งสิ้น
- กรณี "หญิงตั้งครรภ์" ท่านจะต้องมีใบรับรองแพทย์ ระบุชัดเจนว่าสามารถเดินทางออกนอกประเทศได้ รวมถึงรายละเอียดอายุครรภ์ที่ชัดเจน สิ่งนี้อยู่เหนือการควบคุมของบริษัทฯ ทางบริษัทฯ จะไม่รับผิดชอบใดๆ ทั้งสิ้น
- ภาพที่ใช้เพื่อการโฆษณาเท่านั้น



หากสถานที่ท่องเที่ยวต่างๆ ในรายการมีการปิดโดยไม่แจ้งให้ทราบล่วงหน้าโดยเป็นการปฏิบัติการทางรัฐบาลหรือหน่วยงานในประเทศรัสเซีย ทางผู้จัดของสงวนสิทธิ์ในการปรับและเปลี่ยนแปลงโปรแกรมตามความเหมาะสม ทั้งนี้ลูกค้าจะต้องยอมรับในเงื่อนไขดังกล่าวก่อนทำการจองทุกครั้ง

