



(GEO-AWAY 8D5N-EK)

AWAY TO GEORGIA

จอร์เจีย 8 วัน 5 คืน บิน Air Emirate (EK)



AWAY TO GEORGIA

8 วัน 5 คืน

(GEO-AWAY 8D5N-EK)



ราคาเริ่มต้น บาท /ท่าน

เดินทาง 59,988

- น้ำหนักกระเป๋า 30 กิโลกรัม
- โรงแรมระดับมาตรฐาน 4 ดาว
- สายการบิน EMIRATES AIR
- อาหาร 15 มื้อ+ เมนูพิเศษไทย 2 จาน 1

08-15 มี.ค. 67	04-11 พ.ค. 67
15-22 มี.ค. 67	01-08 มิ.ย. 67
12-19 เม.ย. 67	27ก.ค.-03ส.ค.67
14-19 เม.ย. 67	10-17 ส.ค. 67
26เม.ย.-03พ.ค.67	12-19,16-23ต.ค.67

- เกอจเขาคอคเคซัส โบสถ์เกอเจติ
- อนุสาวรีย์พระแม่จอร์เจีย
- อนุสรณ์สถานรัสเซีย-จอร์เจีย
- พิพิธภัณฑ์สตาลิน
- มหาวิทยาลัยคัตีลิสทรีแห่งทบิลีซี
- สวนบอร์จอมี่
- CHRONICLE OF GEORGIA
- สะพานแห่งสันติภาพ

หน้าที่ 1 . ***ภาพประกอบใช้เพื่อการโฆษณาเท่านั้น***





(GEO-AWAY 8D5N-EK)

วัน	โปรแกรมการเดินทาง	เข้า	เที่ยง	ค่ำ	โรงแรมที่พัก/หรือเทียบเท่า
1	กรุงเทพ (-/-/-) BKK-DXB EK377 02.50-06.00 BKK-DXB EK371 03.30-07.15	✈	✈	✈	-
2	DXB-TBS EK2200 11.00-14.25 กรุงเทพ-ดูไบ-ทบิลีซี -เมืองบอร์โจมี (-/-/D)	✈	✈	✓	BAKURIANI INN (BAKURIANI) ระดับ 4 ดาวหรือเทียบเท่า
3	สวนบอร์โจมี (BORJOMI CITY PARK)-วิหารบากราติ-วิหาร กาลาติ Gelati (B/L/D)	✓	✓	✓	KING DAVID HOTEL (KUTAISI) ระดับ 4 ดาวหรือเทียบเท่า
4	ถ้ำโพรมิเทียส (PROMETHEUS CAVE)-เมืองกอรี (Gori) - พิพิธภัณฑสถานดาริน (B/L/D)	✓	✓	✓	GORI INN HOTEL (GORI) ระดับ 4 ดาวหรือเทียบเท่า
5	อุพลิสสิเค Uplistsikhe-เมืองคาชเบกี (KAZBEGI)-โบสถ์เกอร์ เกตี้-อนุสรณ์สถานรัสเซีย-จอร์เจีย (B/L/D)	✓	✓	✓	GUDAURI INN HOTEL (GUDAURI) ระดับ 4 ดาวหรือเทียบเท่า
6	ป้อมนาหური-วิหารสเวตีสโคเวลี-มหาวิหารจวารี- Chronicle of Georgia (B/L/D)	✓	✓	✓	BEST WESTERN ART HOTEL (TBILISI)ระดับ 4 ดาวหรือเทียบเท่า
7	สะพานแห่งสันติภาพ-อนุสาวรีย์พระแม่จอร์เจีย-ป้อมนาริกา ล่า-มหาวิหารศักดิ์สิทธิ์แห่งทบิลีซี (B/L/-) - ดูไบ TBS-DXB EK2201 15.05-8.15	✓	✓	✈	-
8	ดูไบ-กรุงเทพฯ (-/-/-) DXB-BKK EK374 22.35-07.35+1	-	-	-	-

ตารางไฟล์บินโดยสายการบินเอมิเรต EMIRATE (EK) (BKK-DXB-TBS-DXB-BKK)			
PLACE	DEP TIME-ARR TIME	FLIGHT NO.	ระยะเวลาต่อเครื่อง
BKK-DXB	02.50-06.00/03.30-07.15	EK377 / EK371	4.40 ชั่วโมง
DXB-TBS	11.00-14.25	EK2200 / CODESHARE FZ0711	
TBS-DXB	15.25-18.40	EK2201 / CODESHARE FZ0712	4 ชั่วโมง
DXB-BKK	22.35-07.35+1	EK374	

หน้าที่ 2 . ***ภาพประกอบใช้เพื่อการโฆษณาเท่านั้น***





(GEO-AWAY 8D5N-EK)

วันที่หนึ่ง กรุงเทพฯ (-/-/-)

23.30 น. คณะพร้อมกัน ณ สนามบินสุวรรณภูมิ โดยมีเจ้าหน้าที่ของบริษัท คอยให้การต้อนรับและดูแลในการตรวจเอกสารการเดินทาง เคาน์เตอร์ U ประตู 9 ของ สายการบินเอมิเรตส์ Emirates EK

วันที่สอง กรุงเทพฯ-ดูไบ-ทบิลีซี -เมืองบอร์โจมี (-/-/D)

02.50 น. ✈️ ออกเดินทางสู่ สนามบิน BKK-DXB ท่าอากาศยานนานาชาติดูไบ โดยสายการบินเอมิเรตส์ Emirates EK เที่ยวบินที่ EK377 // EK371 : 03.30-07.15 (ใช้เวลาเดินทาง 7 ชั่วโมง) (บริการอาหารและเครื่องดื่มบนเครื่อง)



06.00 น. เดินทางถึง ท่าอากาศยานนานาชาติดูไบ DXB (จอดต่อเครื่องประมาณ 4 ชั่วโมง 40 นาที)
ไฟล์EK377: 06.00 // ไฟล์ EK371 : 07.15

12.20 น. ✈️ ออกเดินทางสู่เมืองทบิลีซีประเทศจอร์เจีย โดยสายการบินเอมิเรตส์ Emirates EK เที่ยวบินที่ EK2200 DXB-TBS (CODESHARE FZ0711 สายการบิน FLY DUBAI) (เวลาบินโดยประมาณ 2 ชั่วโมง 20 นาที พักผ่อนรับประทานอาหารบนเครื่อง)

14.25 น. เดินทางถึงท่าอากาศยานนานาชาติทบิลีซี (TBS) ประเทศจอร์เจีย นำท่านผ่านพิธีการตรวจคนเข้าเมืองและศุลกากร และรับกระเป๋าสัมภาระ มัคคุเทศก์ท้องถิ่นรอต้อนรับ ณ ทางออกของผู้โดยสารขาเข้า ท่านเดินทางสู่เมืองบอร์โจมี (BORJOMI) (ใช้เวลาเดินทาง 1 ชั่วโมง 30 นาที ระยะทาง 87 กิโลเมตร) เมืองตากอากาศเล็กๆทางในหุบเขาทางตอนใต้ของประเทศจอร์เจียมีประชากรอาศัยอยู่ไม่ถึง 15,000 คน เป็นเมืองที่มีชื่อเสียงระดับโลกในเรื่องน้ำแร่ โดยได้มีการบรรจุ ณ ธารน้ำแร่บริสุทธิ์ที่ไหลรินจากยอดเขาบาคุเรียนี (BAKURIANI MOUNTAIN) และส่งออกไปขายกว่า 40 ประเทศทั่วโลกโดยในอดีตชาวเมืองเชื่อกันว่าจะทำให้มีสุขภาพแข็งแรงและสามารถรักษาโรคร้ายได้

คำ **😊รับประทานอาหารค่ำ**

📍 นำท่านเดินทางเข้าสู่ที่พัก โรงแรม BAKURIANI INN (BAKURIANI) ระดับ 4 ดาวหรือเทียบเท่า

หน้าที 3 . ***ภาพประกอบใช้เพื่อการโฆษณาเท่านั้น***





(GEO-AWAY 8D5N-EK)

วันที่สาม สวนบอร์จอมี่ (BORJOMI CITY PARK)-วิหารบากราติ-วิหารกาลาติ Gelati (B/L/D)

เช้า

😊รับประทานอาหารเช้า ณ โรงแรมที่พัก

นำท่านเข้า **ชมสวนบอร์จอมี่ (BORJOMI CITY PARK)** สถานที่ท่องเที่ยวและพักผ่อนของชาวเมืองบอร์จอมี่ ที่นิยมมาเดินเล่นและผ่อนคลายโดยการแช่น้ำแร่ในวันหยุด จากนั้นนำท่านขึ้นกระเช้าสู่จุดชมวิวบนหน้าผาเหนือสวนบอร์จอมี่อิสระให้ท่านเก็บภาพวิวทิวทัศน์ธรรมชาติจากมุมสูงตามอัธยาศัย พร้อม**นั่งกระเช้า ขึ้นยอดเขา** เพื่อชมความงามของหุบเขา และสวนโดยรอบ เป็นเมืองตากอากาศเล็กๆทางในหุบเขาทางตอนใต้ของประเทศจอร์เจียมีประชากรอาศัยอยู่ไม่ถึง 15,000 คน **เป็นเมืองที่มีชื่อเสียงระดับโลกในเรื่องน้ำแร่** โดยได้มีการบรรจุณ ถารน้ำแร่บริสุทธิ์ที่ไหลรินจากยอดเขาบาคูเรียเน่ (BAKURIANI MOUNTAIN) และส่งออกไปขายกว่า 40 ประเทศทั่วโลกโดยในอดีตชาวเมืองเชื่อกันว่าจะทำให้มีสุขภาพแข็งแรงและสามารถรักษาโรคภัยได้



เที่ยง

😊บริการอาหารกลางวัน ณ ภัตตาคารท้องถิ่น

จากนั้นนำท่านเดินทางสู่**เมืองคูไตซี** เพื่อชม **วิหารบากราติ (Bagrati Cathedral)** ซึ่งเป็นโบสถ์ที่เรียบง่ายและสวยงามอยู่ ภายนอกโบสถ์มีไม้กางเขนอันใหญ่ที่มีความโดดเด่นอยู่ด้านหน้า และด้วยตำแหน่งที่ตั้งที่



หน้าที 4 . ***ภาพประกอบใช้เพื่อการโฆษณาเท่านั้น***





(GEO-AWAY 8D5N-EK)

อยู่บนเนินเขา ทำให้มองเห็นวิวของตัวเมืองด้านล่างได้อย่างชัดเจน ตัวโบสถ์สร้างจากหินอ่อนและด้านบนของโบสถ์ทำเป็นหน้าต่างรอบด้านทำให้แสงอาทิตย์ส่องผ่านเข้ามาภายในโบสถ์ได้ เกิดเป็นลำแสงที่สวยงาม ประกอบกับอากาศในช่วงเดือนกรกฎาคมที่เย็นสบาย ทำให้เราสามารถเดินชมโบสถ์และบรรยากาศโดยรอบได้อย่างสบาย ๆ

ชมวิหารกาลาติ Gelati เป็นสำนักสงฆ์ยุคกลาง ตั้งอยู่ทางตะวันตกของจอร์เจีย ถือได้ว่าเป็นอารามแห่งแรกในจอร์เจีย ก่อตั้งขึ้นในปี ค.ศ. 1106 โดยกษัตริย์เดวิดที่ 4 แห่งจอร์เจีย เพื่อเป็นศูนย์สงฆ์และการศึกษาและเผยแผ่ศาสนาในสมัยนั้น



ค่ำ

😊รับประทานอาหารค่ำ ณ ภัตตาคารท้องถิ่น

👉 นำท่านเดินทางเข้าสู่ที่พัก โรงแรม KING DAVID HOTEL (KUTAISI) ระดับ 4 ดาวหรือเทียบเท่า

วันที่สี่

ถ้ำโพรมีเทียส (PROMETHEUS CAVE)-เมืองกอรี (Gori) -พิพิธภัณฑ์สตาลิน (B/L/D)

เช้า

😊รับประทานอาหารเช้า ณ โรงแรมที่พัก

นำท่านสู่ **ถ้ำโพรมีเทียส (PROMETHEUS CAVE)** หรือที่เรียกว่าถ้ำ Kumistavi โดยถ้ำนี้ถูกค้นพบและศึกษาโดยนักสำรวจถ้ำชาวจอร์เจีย เป็นส่วนหนึ่งของระบบถ้ำขนาดใหญ่ที่รวมกันเป็นแม่น้ำใต้ดินสายเดียว ปัจจุบันมีการสำรวจแม่น้ำประมาณ 30 กม. ซึ่งยาวประมาณครึ่งหนึ่งของระบบถ้ำทั้งหมด ในปี พ.ศ. 2528 ได้มีการเปลี่ยนถ้ำเป็นสถานที่ท่องเที่ยวเชิงท่องเที่ยว ภายในปี 1989 มีการวางเส้นทางเดินเท้าในถ้ำเป็นระยะทางประมาณ 1 กิโลเมตร มีการสร้างบันไดและทางเดิน และอุโมงค์ยาว 150 เมตรถูกเจาะออกที่ทางออก และเริ่มการก่อสร้างอาคารชั้นล่าง ถ้ำมีไฟส่องสว่างชั่วคราว

หน้าที่ 5 . ***ภาพประกอบใช้เพื่อการโฆษณาเท่านั้น***



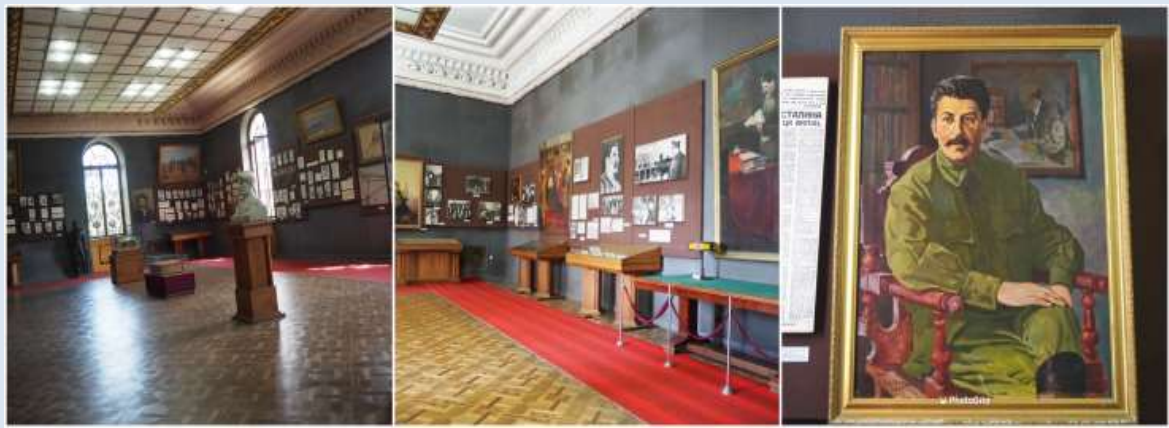


(GEO-AWAY 8D5N-EK)



เที่ยง **😊บริการอาหารกลางวัน ณ ภัตตาคารท้องถิ่น**

นำท่านออกเดินทางสู่ **เมืองกอรี (Gori)** เป็นเมืองในภาคตะวันออกของประเทศจอร์เจียและเมืองหลักของแคว้นซีดาครัทลี ตั้งอยู่บริเวณจุดบรรจบระหว่างแม่น้ำสองสาย ได้แก่ แม่น้ำมตควารีและแม่น้ำลีอ์ซวีและเป็นเมืองแห่งประวัติศาสตร์ เป็นบ้านเกิดของ “โจเซฟ สตาลิน” อดีตผู้ปกครองสหภาพโซเวียต ในยุค ค.ศ.1920-1950 นำท่านชม **พิพิธภัณฑสถานสตาลิน (MUSEUM OF STALIN)** ที่ได้รวบรวมเรื่องราวและสิ่งของเครื่องใช้ของท่านสตาลิน ตั้งแต่สถานที่เกิดจนกระทั่งเสียชีวิต



หน้าที่ 6 . ***ภาพประกอบใช้เพื่อการโฆษณาเท่านั้น***





(GEO-AWAY 8D5N-EK)

ค่ำ 😊 **รับประทานอาหารค่ำ**
🚗 **นำท่านเดินทางเข้าสู่ที่พัก โรงแรม GORI INN (GORI) ระดับ 4 ดาวหรือเทียบเท่า**

วันที่ห้า อุพลิสซิค Uplistsikhe-เมืองคาสเบกี้ (KAZBEGI)-โบสถ์เกอร์เก็ตตี้-อนุสรณ์สถานรัสเซีย-จอร์เจีย (B/L/D)

เช้า 😊 **รับประทานอาหารเช้า ณ โรงแรมที่พัก**

ชม **อุพลิสซิค Uplistsikhe** นครใต้ดินที่ได้รับการระบุโดยนักโบราณคดีว่าเป็นหนึ่งในการตั้งถิ่นฐานในเมืองที่เก่าแก่ที่สุดในจอร์เจีย ตั้งอยู่ในใจกลางของอาณาจักรโบราณของ Kartli (หรือไอบเรีย) ที่นี้กลายเป็นศูนย์กลางทางการเมืองและศาสนาที่สำคัญของประเทศ เป็นจุดเริ่มต้นของการเขียนหรือการจารึกของจอร์เจียในยุคกลาง สร้างขึ้นบนโขดหินสูงผึ่งซ้ายของแม่น้ำ Mtkvari ภายในประกอบด้วยสิ่งก่อสร้างต่างๆ ตั้งแต่ยุคเหล็กตอนต้นไปจนถึงยุคกลางตอนปลาย และมีความโดดเด่นในด้านการผสมผสานเอกลักษณ์ของวัฒนธรรมหินตัดรูปแบบต่างๆ จากอนาโตเลียและอิหร่านเช่นกัน เป็นการอยู่ร่วมกันของสถาปัตยกรรมที่เรียบง่ายลงตัว



เที่ยง จากนั้นออกเดินทางสู่เมือง **กูตาอูรี (ใช้เวลาเดินทางประมาณ 2.40 ชั่วโมง)**

😊 **บริการอาหารกลางวัน ณ ภัตตาคารท้องถิ่น**

จากนั้นเดินทางสู่ **เมืองคาสเบกี้ (KAZBEGI)** ซึ่งเป็นชื่อเมืองดั้งเดิม แต่ปัจจุบันได้เปลี่ยนมาเป็นชื่อสเตพานท์ สมินดา (STEPANTSMINDA) หลังจากนักบุญในนิกายออร์ทอด็อกซ์ สเตพาน ได้มาพำนักอาศัยและก่อสร้างสถานที่สำหรับจำศีลภาวนาขึ้นมาเมืองคาสเบกี้ เป็นเมืองเล็ก ๆ ที่ตั้งอยู่ตามริม ผังแม่น้ำเทอริกี้ที่มีความยาวประมาณ 157 กม. และตั้งอยู่บนความสูงจากระดับน้ำทะเลประมาณ 1,740 เมตร ในฤดูร้อนจะมีอุณหภูมิที่อยู่ปานกลางมีความชื้นและแห้งแล้งที่ประมาณ 14.5 องศาเซลเซียส ในฤดูหนาวมีอากาศเย็นและยาวนาน มีอุณหภูมิที่ประมาณ -5 องศา ในเดือนมกราคมซึ่งเป็นเดือนที่หนาวเย็นที่สุด

นำท่านเปลี่ยนการเดินทางเป็นรถจี๊ป 4WD เพื่อเดินทางไปชมความงามของ โบสถ์เกอร์เก็ตตี้ (GERGETI TRINITY CHURCH) ซึ่งถูกสร้างขึ้นในราวศตวรรษที่ 14 หรือมีอีกชื่อเรียกกันว่า ทสมินดา ซามีบา (TSMINDA

หน้าที่ 7 . ***ภาพประกอบใช้เพื่อการโฆษณาเท่านั้น***





(GEO-AWAY 8D5N-EK)

SAMEBA) ซึ่งเป็นชื่อที่เรียกที่นิยมกันของโบสถ์ศักดิ์แห่งนี้สถานที่แห่งนี้ตั้งอยู่ริมฝั่งขวาของแม่น้ำซคเฮรี อยู่บนเทือกเขาของคาสเบกกี ซึ่งเป็นไฮไลท์ของประเทศจอร์เจียที่ขึ้นอยู่กับสภาพอากาศ

(การเดินทางโดย 4WD มายังสถานที่แห่งนี้ ขึ้นอยู่กับสภาพดิน ฟ้า อากาศ ซึ่งอาจจะถูกปิดกั้นได้ด้วยหิมะที่ปกคลุมอยู่ และการเดินทางอาจจะเป็นอุปสรรคได้ ****ขอสงวนสิทธิ์ไม่มีการคืนค่าใช้จ่ายในกรณีเดินทางไม่ได้เนื่องจากสภาพอากาศ****)

นำท่านแวะชม อนุสรณ์สถานรัสเซีย&จอร์เจีย (RUSSIA – GEORGIA FRIENDSHIP MONUMENT) อนุสรณ์สถานหินโค้งขนาดใหญ่บนเนินเขาสร้างขึ้นในปี 1983 เพื่อเฉลิมฉลองครบรอบ 200 ปี ของสนธิสัญญาจอร์เจียเฟสกี และความสัมพันธ์ระหว่างสหภาพโซเวียตและจอร์เจีย จุดชมวิวนี้ถือเป็นจุดชมวิวที่สวยงามที่สุดแห่งหนึ่งของจอร์เจีย



อนุสรณ์สถานรัสเซีย-จอร์เจีย (Russia-Georgia Friendship Monument)

อนุสรณ์สถานหินโค้งขนาดใหญ่บนเนินและมีภาพวาดสุดตระการตาบนฝาผนังที่แผ่เต็มพื้นที่ด้านในของอนุสรณ์ทั้งหมด บอกเล่าประวัติศาสตร์ความสัมพันธ์ระหว่างจอร์เจียและรัสเซีย สร้างขึ้นในปี 1983 เพื่อเฉลิมฉลองครบรอบ 200 ปีสนธิสัญญาจอร์เจียเฟสกี

(Treaty of Georgie ski) และความสัมพันธ์ระหว่างสหภาพโซเวียต (Soviet Union) และจอร์เจีย (Georgia) ตัวอนุสรณ์สถานในปัจจุบันไม่ได้เป็นสัญลักษณ์ของมิตรภาพระหว่างรัสเซียและจอร์เจียอีกต่อไป เนื่องด้วยเหตุการณ์ในประวัติศาสตร์ที่ทำให้ความสัมพันธ์ของสองประเทศนี้ต้องสั่นคลอนอย่างรุนแรง

หน้าที่ 8 . ***ภาพประกอบใช้เพื่อการโฆษณาเท่านั้น***





(GEO-AWAY 8D5N-EK)



ค่ำ ☺ **รับประทานอาหารค่ำ ณ ภัตตาคารท้องถิ่น**
➡ **นำท่านเดินทางเข้าสู่ที่พัก โรงแรม GUDAURI INN HOTEL (GUDAURI) ระดับ 4 ดาวหรือเทียบเท่า**

วันที่หก บ้อมอนานูรี-วิหารสเวตสโกเวลี-มหาวิหารจวารี- Chronicle of Georgia (B/L/D)

เช้า ☺ **รับประทานอาหารเช้า ณ โรงแรมที่พัก**
นำท่านชม **บ้อมอนานูรี (ANANURI FORTRESS)** เป็นสถานที่ก่อสร้างอันเก่าแก่มีกำแพงล้อมรอบและตั้งอยู่ริมแม่น้ำอาร์วิกที่ตั้งอยู่ห่างจากทบิลีซีประมาณ 45 กม. ซึ่งถูกสร้างขึ้นให้เป็นป้อมปราการในศตวรรษที่ 16-17 ภายในยังมีโบสถ์ 2 หลังที่ถูกสร้างได้อย่างงดงามและยังมีหอคอยที่สูงใหญ่ตั้งตระหง่านอยู่ ทำให้เห็นภาพทิวทัศน์อันสวยงามของเบื้องล่างและ **อ่างเก็บน้ำชินวาลี (ZHINVALI RESERVOIR)** และยังมีเขื่อนซึ่งเป็นสถานที่ที่สำคัญสำหรับนำน้ำที่เก็บไว้ส่งต่อไปยังเมืองหลวงพร้อมผลิตกระแสไฟฟ้าอีกด้วย



เที่ยง ☺ **บริการอาหารกลางวัน ณ ภัตตาคารท้องถิ่น**

หน้าที่ 9 . ***ภาพประกอบใช้เพื่อการโฆษณาเท่านั้น***





(GEO-AWAY 8D5N-EK)

นำท่านไปชม **วิหารสเวตสโคเวลี (SVETI TSKHOVELI CATHEDRAL)** ซึ่งเป็นโบสถ์อีกแห่งหนึ่งที่อยู่ในบริเวณของมิตสเคด้า ที่มีรูปแบบของจอร์เจียออร์ทอดอกซ์สร้างขึ้นในราวศตวรรษที่ 11 โบสถ์แห่งนี้ถือเป็นศูนย์กลางทางศาสนาที่ศักดิ์สิทธิ์ที่สุดของจอร์เจีย สร้างขึ้นโดยสถาปนิกชาวจอร์เจียชื่อ ARSUKIDZE มีขนาดใหญ่เป็นอันดับสองของประเทศอีกทั้งยังเป็นศูนย์กลางที่ทำให้ชาวจอร์เจียเปลี่ยนความเชื่อและหันมานับถือศาสนาคริสต์ และให้ศาสนาคริสต์มาเป็นศาสนาประจำชาติของจอร์เจียเมื่อปี ค.ศ.337 และถือเป็นสิ่งก่อสร้างยุคโบราณที่มีขนาดใหญ่ที่สุดของประเทศจอร์เจีย ภายในมีภาพเขียนสีเฟรสโกอย่างงดงาม **มหาวิหารจวารี (JVARI MONASTERY)** หรือเรียกได้อีกชื่อหนึ่งว่า อารามแห่งไม้กางเขนอันศักดิ์สิทธิ์ ของศาสนาคริสต์นิกายออร์ทอดอกซ์ สร้างขึ้นเมื่อคริสต์ศตวรรษที่ 6 ชาวจอร์เจียสักการะนับถือวิหารแห่งนี้เป็นอย่างมาก ภายในโบสถ์มีไม้กางเขนขนาดใหญ่ตั้งอยู่ใจกลางโถง ชาวเมืองได้ให้ความเคารพนับถือวิหารแห่งนี้เป็นอย่างมาก และได้กล่าวกันว่า นักบุญนีโน่ หรือแม่ชีนีโน่แห่งคัปปาโดเกีย (เมืองหนึ่งในประเทศตุรกีปัจจุบัน) ได้นำไม้กางเขนนี้เข้ามาพร้อมกับการเผยแพร่ศาสนาคริสต์เป็นครั้งแรกในช่วงโบราณกาล



จากนั้นนำท่านเดินทางกลับเมืองทบิลีซี เมืองหลวงประเทศจอร์เจีย โดยระหว่างทาง นำท่านชม **Chronicle of Georgia (หรือ History Memorial of Georgia)** เป็นอนุสาวรีย์ที่ตั้งอยู่ใกล้กับทะเลทบิลีซี สร้างขึ้นโดย Zurab Tsereteli ในปี 1985 แต่ยังไม่เสร็จ อนุสาวรีย์บันทึกประวัติศาสตร์ของจอร์เจีย อนุสาวรีย์ตั้งอยู่บนบันไดชุดใหญ่ มีเสา 16 ต้นที่สูงระหว่าง 30-35 เมตร และครึ่งบนประกอบด้วยกษัตริย์ ราชนี และวีรบุรุษ





(GEO-AWAY 8D5N-EK)

ค่ำ 😊 **รับประทานอาหารค่ำ ณ ภัตตาคารท้องถิ่น**
👉 **นำท่านเดินทางเข้าสู่ที่พัก โรงแรม BEST WESTERN ART HOTEL (TBILISI) ระดับ 4 ดาวหรือเทียบเท่า**

วันที่เจ็ด สะพานแห่งสันติภาพ-อนุสาวรีย์พระแม่จอร์เจีย-ป้อมนาวิกาล่า-มหาวิหารศักดิ์สิทธิ์แห่งทบิลีซี (B/L/-)

เช้า 😊 **รับประทานอาหารเช้า ณ โรงแรมที่พัก**
ชม **สะพานแห่งสันติภาพ** เป็นสะพานคนเดินรูปโค้ง โครงสร้างเหล็กและกระจกที่ส่องสว่างด้วยไฟ LED จำนวนมาก เห็นแม่น้ำคูรา เชื่อมสวนสาธารณะกับเมืองเก่าในใจกลางเมืองทบิลีซี



นำทุกท่านแวะชม **อนุสาวรีย์พระแม่จอร์เจีย (MOTHER OF GEORGIA)** หรืออีกชื่อหนึ่งคือ KARTLIS DEDA เป็นรูปปั้นหญิงสาวสูง 20 เมตรบนยอดเขาโซโลลาเก (SOLO LAKI HILL) ในนครทบิลีซี โดยรูปปั้นนี้สร้างขึ้นในปี ค.ศ. 1958 เพื่อฉลองนครทบิลีซีอายุครบ 1,500 ปี และเป็นรูปปั้นที่สะท้อนถึงจิตวิญญาณและนิสัยของคนจอร์เจียได้เป็นอย่างดี



หน้าที่ 11 . ***ภาพประกอบใช้เพื่อการโฆษณาเท่านั้น***





(GEO-AWAY 8D5N-EK)

ชมป้อมนาริกาล่า(NARIGALA FORTRESS) และอนุสาวรีย์มารดาแห่งจอร์เจีย (Kartlis Deda, Mother Georgia) ป้อมนาริกาล่าเป็นปราการหินขนาดใหญ่ตั้งอยู่บนเนินเขาเหนือนครทบิลีซี สร้างขึ้นตั้งแต่คริสต์ศตวรรษที่ 4 ผ่านผู้ปกครองมาหลายยุคหลายสมัยที่ต่างผลัดกันเข้ามารุกรานนครเล็กๆ บนเส้นทางสายไหมแห่งนี้ ราชวงศ์อุมัยยัด (Umayyad Dynasty) ของชาวอาหรับได้ต่อเติมป้อมในช่วงคริสต์ศตวรรษที่ 7 ต่อมาพวกมองโกล ตั้งชื่อให้ใหม่ว่า NARIN QALA แปลว่าป้อมน้อย (Little Fortress) นักประวัติศาสตร์ยกย่องว่าป้อมนาริกาล่าเป็นป้อมแห่งหนึ่งบนเส้นทางสายไหมที่แข็งแกร่งและดีได้ยากที่สุด

นำท่านชม **มหาวิหารศักดิ์สิทธิ์แห่งทบิลีซี (HOLY TRINITY CATHEDRAL OF TBILISI)** หรืออีกชื่อหนึ่งคือ โบสถ์ SAMEBA เป็นโบสถ์หลักของคริสตจักรออร์ทอดอกซ์จอร์เจีย อีกทั้งยังถูกจัดให้เป็นสิ่งก่อสร้างทางศาสนาที่มีขนาดใหญ่ที่สุดในแถบอ่าวเปอร์เซีย และมีความสูงเป็นอันดับ 3 ของโลก



เที่ยง

😊 **บริการอาหารกลางวัน**

15.25 น.

➔ ออกเดินทางสู่สนามบิน เพื่อเดินทางกลับ TBS-DXB

โดยสายการบินเอมิเรตส์ Emirates เที่ยวบิน EK2201

18.40 น.

เดินทางถึง ท่าอากาศยานนานาชาติดูไบ (รอเปลี่ยนเครื่อง 4 ชั่วโมง)

22.30 น.

➔ ออกเดินทางสู่ **สนามบินสุวรรณภูมิ** สายการบินเอมิเรตส์ Emirates **DXB-BKK** เที่ยวบินที่ EK374

(CODESHARE FZ0711 สายการบิน FLY DUBAI)

วันที่แปด

กรุงเทพฯ (-/-/-)

08.00 น.

เดินทางถึงสนามบินสุวรรณภูมิพร้อมความประทับใจมิรู้ลืม

**** อัตรานี้ ยังไม่รวมค่าทิปคนขับรถ หัวหน้าทัวร์ และมีคูปองที่พักท้องถิ่น ****

**** หากท่านที่ต้องออกตัวภายใน (เครื่องบิน, รถทัวร์, รถไฟ) กรุณาสอบถามที่เจ้าหน้าที่ทุกครั้งก่อนทำการออกตัวเนื่องจากสายการบินอาจมีการปรับเปลี่ยนไฟล์ท หรือ เวลาบิน โดยไม่ได้แจ้งให้ทราบล่วงหน้า ****

หน้าที่ 12 . ***ภาพประกอบใช้เพื่อการโฆษณาเท่านั้น***



LINE @etravelway

@etravelway.fire

@etravelway.sky

Emergency call only : 0853642449

tour.bkk@etravelway.com

www.youtube.com/etravelway

www.etravelway.com

VS190124

Page 12 of 16





(GEO-AWAY 8D5N-EK)

อัตราค่าบริการ ขั้นต่ำ 15 ท่าน / (ยอดจอง 15 ท่านคอนเฟิร์มออกเดินทาง)

กำหนดการเดินทาง	ราคาผู้ใหญ่ (พักห้องละ 2-3 ท่าน)	ราคาเด็กเสริมเตียง (พักกับผู้ใหญ่ 2 ท่าน)	ราคาเด็กไม่เสริมเตียง (พักกับผู้ใหญ่ 2 ท่าน)	พักเดี่ยวจ่ายเพิ่ม
23ก.พ.-01มี.ค.67 08-15มี.ค.67 15-22มี.ค.67 (EK371)	59,988 บาท	59,988 บาท	58,988 บาท	9,900 บาท
12-19 เม.ย.67 (EK377)	66,988 บาท	66,988 บาท	65,988 บาท	10,500 บาท
26เม.ย.-03พ.ค.67 04-11 พ.ค.67 01-08 มิ.ย.67 (EK371)	59,988 บาท	59,988 บาท	58,988 บาท	9,900 บาท
27ก.ค.-03ส.ค.67 10-17 ส.ค.67 (EK371)	60,988 บาท	60,988 บาท	59,988 บาท	9,900 บาท
12-19 ต.ค.67 16-23 ต.ค.67 (EK371)	59,988 บาท	59,988 บาท	58,988 บาท	9,900 บาท

ราคาในขายในกรณีที่มากกว่า 15 - 20 ท่านขึ้นไป // ในกรณีที่คณะออกเดินทางต่ำกว่า 15 ท่าน หรือ มาตรฐานของการยืนยันการเดินทาง จะมีการเปลี่ยนแปลงขนาดของภาชนะที่ใช้ในการนำเที่ยว ตลอดรายการทัวร์ โดยไม่ต้องแจ้งให้ทราบล่วงหน้า ทั้งนี้กรณีที่คณะออกเดินทางกรณีที่ต่ำกว่า 15 ท่าน ทางคณะทัวร์จะแจ้งค่าใช้จ่ายที่เพิ่มขึ้นในกรณีที่คณะทัวร์ทุกท่านต้องการออกเดินทาง พร้อมมีหัวหน้าทัวร์ไทย อำนวยความสะดวกที่ปมัคคุเทศก์ท้องถิ่น 3 USD/วัน, พนักงานขับรถ 2 USD/วัน, ร้านอาหาร, ทิปหัวหน้าทัวร์จากเมืองไทย USD/วัน ค่าใช้จ่ายส่วนตัว หรือ ค่าใช้จ่ายอื่น ที่ไม่ได้อยู่ในโปรแกรม

- × 3 USD / ท่าน สำหรับมัคคุเทศก์ท้องถิ่น x 6 วัน = 18 USD
- × 2 USD / ท่าน สำหรับคนขับรถต่อวัน x 6 วัน = 12 USD

หน้าที่ 13 . ***ภาพประกอบใช้เพื่อการโฆษณาเท่านั้น***





(GEO-AWAY 8D5N-EK)

× 3 USD /ท่าน สำหรับหัวหน้าทัวร์ไทย x 8 วัน = 24 USD

รวมค่าทิป 54 USD/ท่าน

- ▶ ราคานี้เป็นราคาโปรโมชั่นไม่สามารถสะสมไมล์ได้**
- ▶ อัตรานี้ ยังไม่รวมค่าทิปคนขับรถ หัวหน้าทัวร์ และมีคฤเทศก์ท้องถิ่น **
- ▶ หากท่านที่ต้องออกตัวภายใน (เครื่องบิน , รถทัวร์ , รถไฟ) กรุณาสอบถามที่เจ้าหน้าที่ทุกครั้งก่อนทำการออกตัว เนื่องจากสายการบินอาจมีการปรับเปลี่ยนไฟล์ท หรือ เวลาบิน โดยไม่ได้แจ้งให้ทราบล่วงหน้า **

**** ทางบริษัทขอความกรุณาให้ท่านศึกษารายละเอียด ทั้งหมดก่อนทำการจอง โดยละเอียดทุกข้อ ****

อัตราค่าบริการนี้รวม

- ค่าบัตรโดยสารโดยเครื่องบินไป-กลับ พร้อมคณะ ชั้นประหยัด (Economy Class) ไม่สามารถเปลี่ยนแปลง (Upgrade) หรือ เปลี่ยนแปลง วันเดินทางกลับ (Change Date) ไม่ว่ากรณีใดก็ตาม
 - ค่าภาษีน้ำมัน ภาษีสนามบินทุกแห่งที่มี
 - ค่าธรรมเนียมการโหลดกระเป๋าสัมภาระลงใต้ท้องเครื่องบิน โดยสายการบิน สายการบินเอมิเรตส์ Emirates อนุญาตให้โหลดกระเป๋าสัมภาระลงใต้ท้องเครื่องบินได้ ท่านละ 1 ชิ้น โดยมีน้ำหนักรวมกันไม่เกิน 30 กิโลกรัม กระเป๋าถือขึ้นเครื่อง Hand Carry (น้ำหนักไม่เกิน 7 กิโลกรัม)
 - ค่ารถโค้ชปรับอากาศตลอดเส้นทาง ตามรายการที่ระบุ (ยังไม่รวมทิปคนขับรถ)
 - ค่าโรงแรมที่พักระดับมาตรฐานตามที่รายการระบุ (พักห้องละ 2 ท่าน หรือ 3 ท่าน ต่อห้อง กรณีที่โรงแรมมีห้องพัก 3 ท่าน Triple ว่าง) กรณีมีงานเทรดแฟร์ การแข่งขันกีฬา หรือ กิจกรรมอื่นๆ ที่ทำให้โรงแรมตามรายการที่ระบุเต็ม ทางบริษัทขอสงวนสิทธิ์ ในการปรับเปลี่ยนโรงแรมที่พักไปเป็นเมืองใกล้เคียงแทนโดยอ้างอิงมาตรฐานคุณภาพและความเหมาะสมเดิมโดยคำนึงถึงประโยชน์ของลูกค้าเป็นสำคัญ
 - ค่าเข้าชมสถานที่ต่างๆ ตามรายการระบุ กรณีไม่รวมจะชี้แจงไว้ในโปรแกรมชัดเจน
 - ค่าอาหารตามที่รายการระบุ โดยทางบริษัทขอสงวนสิทธิ์ในการปรับเปลี่ยนได้ตามความเหมาะสม โดยคำนึงถึงประโยชน์ของลูกค้าเป็นสำคัญ
 - ค่าจ้างมัคคุเทศก์คอยบริการ และ อำนวยความสะดวกตลอดการเดินทาง
 - ค่าประกันอุบัติเหตุในการเดินทางวงเงิน 1,000,000 บาท ค่ารักษาพยาบาล 500,000 บาท วงเงินคุ้มครองอาหารเป็นพิษ (โดยแพทย์จะต้องระบุใบรับรองแพทย์ว่า อาหารเป็นพิษเท่านั้น)
- (หมายเหตุ: ค่าประกันอุบัติเหตุสำหรับเด็กที่มีอายุต่ำกว่า 6 เดือน และ ผู้ใหญ่อายุมากกว่า 75 ปีทางบริษัทประกันฯจะชดใช้ค่าสินไหมทดแทนเพียงครึ่งหนึ่งของสัญญาฯ)

หน้าที่ 14 . ***ภาพประกอบใช้เพื่อการโฆษณาเท่านั้น***





(GEO-AWAY 8D5N-EK)

อัตราค่าบริการนี้ไม่รวม

- ☒ ค่าใช้จ่ายส่วนตัวนอกเหนือจากรายการที่ระบุ เช่น ค่าทำหนังสือเดินทาง ค่าโทรศัพท์ ค่าโทรศัพท์ทางไกล ค่าอินเทอร์เน็ต ค่าซักผ้า มินิบารินห้อง รวมถึงค่าอาหาร เครื่องดื่มที่สั่งเพิ่มนอกเหนือรายการ และ ค่าพาหนะต่างๆ ที่ไม่ได้ระบุไว้ในรายการ (กรุณาสอบถามอัตราค่าบริการจากหัวหน้าทัวร์ก่อนการให้บริการทุกครั้ง)
- ☒ ค่าภาษีมูลค่าเพิ่ม 7% และภาษีหัก ณ ที่จ่าย 3% กรณีต้องการออกใบเสร็จรับเงินในนามบริษัท
- ☒ ค่ายกขนกระเป๋าเดินทางท่านละ 1 ใบ โดยเฉลี่ย 1 USD / ท่าน กรณีใช้บริการ BELL BOY ของแต่ละโรงแรม
- ☒ ทิปมัคคุเทศก์ท้องถิ่น 3 USD/วัน, พนักงานขับรถ 2 USD/วัน, ร้านอาหาร, ทิปหัวหน้าทัวร์จากเมืองไทย USD/วัน ค่าใช้จ่ายส่วนตัว หรือ ค่าใช้จ่ายอื่น ที่ไม่ได้ระบุไว้ในโปรแกรม **รวมค่าทิป 54 USD/ท่าน**
- ☒ ค่าธรรมเนียมการยื่นขอวีซ่า กรณีผู้เดินทางที่ถือหนังสือเดินทางต่างประเทศ (ไม่ใช่หนังสือเดินทางไทย) อัตราค่าบริการ และการขอวีซ่า กรุณาติดต่อกับเจ้าหน้าที่เป็นกรณีพิเศษ เพื่อขอคำแนะนำในการยื่นคำร้องขอวีซ่า
- ☒ อัตราค่าเช่าห้องน้ำจุดแวะพักระหว่างเดินทางไปแต่ละเมือง ประมาณ 1-2 สี่ล่า /1ห้องน้ำ

เงื่อนไขการจอง และการชำระค่าบริการ

1. นักท่องเที่ยวหรือเอเยนต์ กรุณาทำการจองล่วงหน้าอย่างน้อย 45 วัน ก่อนการเดินทาง **พร้อมชำระเงินมัดจำท่านละ 15,000 บาท** ภายใน 3 วัน หลังจากวันจอง เท่านั้น โดยระบบจะยกเลิกอัตโนมัติทันที หากยังไม่ได้รับยอดเงินมัดจำตามเวลาที่กำหนด และหากท่านมีความประสงค์จะเดินทางในพีเรียดเต็ม ท่านจำเป็นต้องเช็คที่ว่างและทำจองเข้ามาใหม่อีกครั้ง กรณีที่คณะเต็ม มีคิวรอ (Waiting List) ทางบริษัทขอสงวนสิทธิ์ในการให้สิทธิ์ลูกค้ารายถัดไป เป็นไปตามระบบ ตามวัน และ เวลา ที่ทำการจองเข้ามาตามลำดับ เนื่องจากทุกพีเรียดทางบริษัทมีที่นั่งราคาพิเศษจำนวนจำกัด
2. การติดต่อใดๆ กับทางบริษัท เช่น ไลน์ อีเมล หรือ ช่องทางการติดต่ออื่นๆ ต้องทำในวันเวลาทำการของทางบริษัท ดังนี้ วันจันทร์ ถึง ศุกร์ เวลา 9.00 น.-18.00 น. และ วันเสาร์ เวลา 9.00 น.-14.00 น. นอกจากวันเวลาดังกล่าวแล้ววันหยุดนักขัตฤกษ์ที่รัฐบาลประกาศในปีนั้นๆ ถือเป็นวันหยุดทำการของทางบริษัท

เงื่อนไขการยกเลิกทัวร์

- **ยกเลิกหลังจากวางเงินมัดจำ** บริษัทฯจะคิดค่าใช้จ่ายที่เกิดขึ้นจริง ณ วันนั้น ที่ไม่สามารถ คืนเงินได้ และ ค่าบริการ 1,000 บาท/ท่าน (ตัวอย่างเช่น ค่าตัวเครื่องบิน, ค่าวีซ่า, ค่ามัดจำห้องพัก เป็นต้น)
- **ยกเลิกหลังจากจ่ายเงินเต็มจำนวน** บริษัทฯขอสงวนสิทธิ์ในการคืนเงินทั้งหมดในทุกกรณี
- **กรณีเจ็บป่วย** จนไม่สามารถเดินทางได้ ซึ่งจะต้องมีใบรับรองแพทย์จากโรงพยาบาลรับรอง บริษัทฯจะทำการยื่นเอกสารไปยังสายการบิน , โรงแรม และในทุกๆการให้บริการ เพื่อให้พิจารณาอีกครั้ง ทั้งนี้ อาจจะต้องใช้ระยะเวลาในการดำเนินการ ซึ่งไม่สามารถแจ้งได้ว่าจะสามารถคืนเงินได้ทั้งหมด หรือ บางส่วน เพราะ จะขึ้นอยู่กับพิจารณาและตัดสินใจ ของ สายการบิน , โรงแรม และในทุกๆการให้บริการอื่นๆ เป็นสำคัญ

หน้าที่ 15 . ***ภาพประกอบใช้เพื่อการโฆษณาเท่านั้น***





(GEO-AWAY 8D5N-EK)

หมายเหตุ

- บริษัทฯ ขอสงวนสิทธิ์ยกเลิกการเดินทางก่อนล่วงหน้า 15 วัน ในกรณีที่ไม่สามารถทำกรุปได้อย่างน้อย 15 ท่าน ซึ่งในกรณีนี้ทางบริษัทฯ ยินดีคืนเงินให้ทั้งหมด หรือจัดหาคณะทัวร์อื่นให้ถ้าต้องการ
- บริษัทฯ ขอสงวนสิทธิ์ที่จะเปลี่ยนแปลงรายละเอียดบางประการในทัวร์นี้ เมื่อเกิดเหตุจำเป็นสุดวิสัย จนไม่อาจแก้ไขได้ และจะไม่รับผิดชอบใดๆ ในกรณีที่สูญหาย สูญเสียหรือได้รับบาดเจ็บที่นอกเหนือความรับผิดชอบของหัวหน้าทัวร์และเหตุสุดวิสัยบางประการ เช่น การนัดหยุดงาน ภัยธรรมชาติ การจลาจล ต่างๆ
- บริษัทฯ ไม่รับผิดชอบต่อค่าเสียหายในเหตุการณ์ที่เกิดจากสายการบิน ภัยธรรมชาติ ปฏิวัติ และอื่น ๆ ที่นอกเหนือการควบคุมของทางบริษัทฯ หรือ ค่าใช้จ่ายเพิ่มเติมที่เกิดขึ้นทางตรง หรือทางอ้อม เช่น การเจ็บป่วย การถูกทำร้าย การสูญหาย จากสายการบินเมื่อเที่ยวบิน "ดีเลย์" หรือล่าช้า? หรือ เหตุสุดวิสัย หรืออุบัติเหตุต่าง ๆ
- ราคาที่คิดตามราคาบัตรโดยสารเครื่องบิน ณ ปัจจุบัน หากมีการปรับราคาบัตรโดยสารสูงขึ้น ตามอัตราค่าน้ำมัน หรือค่าเงินแลกเปลี่ยน ทางบริษัทฯ ขอสงวนสิทธิ์ที่จะปรับราคาตัว ตามสถานการณ์ดังกล่าวและแจ้งให้ท่านทราบ
- เนื่องจากรายการทัวร์นี้เป็นแบบเหมาจ่ายเบ็ดเสร็จ หากท่านสละสิทธิ์การใช้บริการใดๆ ตามรายการ หรือ ถูกปฏิเสธการเข้าประเทศไม่ว่าในกรณีใดก็ตาม ทางบริษัทฯ ขอสงวนสิทธิ์ไม่คืนเงินในทุกกรณี
- กรณีผู้เดินทางไม่สามารถ เข้า-ออกเมืองได้เนื่องจากปลอมแปลง หรือการห้ามของเจ้าหน้าที่ ไม่ว่าเหตุผลใดๆ ทางบริษัทฯ ขอสงวนสิทธิ์ในการ ไม่คืนค่าทัวร์ทั้งหมด
- ในกรณีที่ท่านผู้โดยสารต้องการใช้พาสปอร์ตเล่มสีน้ำเงิน (ราชการ) ในการเดินทาง บริษัทฯ ขอสงวนสิทธิ์ไม่รับผิดชอบต่อค่าใช้จ่ายในการที่ท่านอาจจะถูกปฏิเสธมิให้เข้าเมือง เพราะโดยปกติในการท่องเที่ยวจะใช้เล่มสีเลือดหมู
- การขอที่นั่ง Long Leg ณ ปัจจุบัน สายการบินขายที่นั่ง LONG LEG แล้ว ราคาอยู่ที่ 3,000 - 3,500 บาท ขึ้นอยู่กับอัตราแลกเปลี่ยน ณ วันนั้นๆ และจำนวนที่นั่ง
- ภาพที่ใช้ในการประกอบการทำโปรแกรมใช้เพื่อความเข้าใจในมุมมองสถานที่ท่องเที่ยว ภาพใช้เพื่อการโฆษณาเท่านั้น

หน้าที่ 16 . ***ภาพประกอบใช้เพื่อการโฆษณาเท่านั้น***

