



by VR Agency Travel & Trade Co. Ltd.  
ใบอนุญาต/Travel License: 11/11450



LINE @etravelway

f @etravelway

Instagram etravelway

Phone 021166395

A08669

# HOKKAIDO TOHOKU TOKYO SAKURA

## 9 DAY 7 NIGHT BY THAI AIRWAYS

**การันตีกรุ๊ป 15 ท่านเท่านั้น!!**  
**HOKKAIDO SNOWWALL**  
**TOHOKU SAKURA**  
**การันตีรีสอร์ทออนเซนแอปเปิ้ล!!**

ศาลเจ้าชอกไกโด - ชมซากุระสวนสาธารณะมารูยาม่า - มุบะเนมรุกจิจินดธานี - ออนเซน  
 ชมดอกซากุระที่สวนโกะโจะวะดะคุ - โกดังอิฐแดงคานะโงะ - มังกรเซ็คคองฟ้างูเขาฮาโกดาเตะ  
 ตลาดเช้าฮาโกดาเตะ - มังกรโอเพอร์รี่สกีไอซ์ - A FACTORY - ปรภาสทชิโรซากิ  
 กำแพงหิมะซาชิมันไค - ฟาร์มโคอิ้ว - เมืองชิราอิซุมิ - วัลดูซอนจิ - ค่องเรือเคบิเคอร์  
 เชนไค - มังกรไฟจากเซนด์สไตท์เงียว - ร้อยปีงจินจุกุ

9 วัน 7 คืน 20-28 เม.ย.

# 109,900.-

TOP -221



LINE @etravelway

Facebook @etravelway.fire

Twitter @etravelway.sky

Emergency call only : 0853642449

Email tour.bkk@etravelway.com

YouTube www.youtube.com/etravelway

www.etravelway.com

VS280224

Page 1 of 20





กำหนดการเดินทาง : 20 - 28 เมษายน 2567

วัน	รายการท่องเที่ยว	เช้า	เที่ยง	เย็น	โรงแรมที่พัก
20	สนามบินสุวรรณภูมิ - สนามบินชิโตเสะ TG 670 (23.55-08.20)				
21	สนามบินชิโตเสะ - ศาลเจ้าฮอกไกโด - ชมซากุระสวนสาธารณะมารุยาม่า - หุบเขานรกจิโกคุดานิ - ออนเซ็น				NOBORIBETSU SEKISUITEI หรือเทียบเท่า
22	ชมดอกซากุระที่สวนโกะเรียวคะคุ - โกดังอิฐแดงคานะโมริ - นั่งกระเช้าลอยฟ้า ภูเขาฮาโกดาเตะ - ออนเซ็น				HAKODATE HEWITT ONSEN หรือเทียบเท่า
23	ตลาดเช้าฮาโกดาเตะ - นั่งเรือเฟอร์รี่สู่โอมะ - A FACTORY - ออนเซ็น				APPLE LAND HOTEL หรือเทียบเท่า
24	ปราสาทอิโรซากิ - กำแพงหิมะฮาซิมันไต				HACHIMANTAI HOTEL ONSEN หรือเทียบเท่า
25	ฟาร์มโคอิไว - เมืองอิราอิซุมิ - วัดชูซอนจิ - ส่องเรือเกบิเคย์ - เซนได				SENDAI MONTEREY HOTEL หรือเทียบเท่า
26	นั่งรถไฟจากเซนไดสู่โตเกียว - พระราชวังอิมพีเรียล - ชิบูย่า				SHINJUKU PRINCE HOTEL หรือเทียบเท่า
27	อิสระช้อปปิ้งย่านชินจูกุ				NARITA ANA HOTEL หรือเทียบเท่า
28	สนามบินนาริตะ - สนามบินสุวรรณภูมิ TG 641 (09.45-15.15)				

ลำดับ	วันเดินทาง	ราคาผู้ใหญ่	เด็กมีเตียง (6-11ปี)	เด็กไม่มีเตียง (2-5ปี)	แพคเกจ	ราคาไม่รวมตัว
ราคานี้ยังไม่รวมค่าทิปไกด์และคนขับ 700/ท่าน						
1	20 - 28 เมษายน 2567	105,900	100,900	90,900	14,900	79,900





วันที่ 20  
เมษายน 2567

### สนามบินสุวรรณภูมิ - สนามบินชิตโตะเสะ



เวลา 20.30 น. พร้อมกันที่ **สนามบินสุวรรณภูมิ** อาคารผู้โดยสารขาออกระหว่างประเทศเคาน์เตอร์สายการบินไทย เจ้าหน้าที่คอยให้การต้อนรับ ดูแลด้านเอกสาร เช็คอิน และสัมภาระในการเดินทาง

เวลา 23.55 น. ออกเดินทางสู่ **สนามบินชิตโตะเสะ** ประเทศญี่ปุ่น โดยสายการบินไทยเที่ยวบินที่

### สนามบินชิตโตะเสะ - ศาลเจ้าฮอกไกโด - ชมซากุระสวนสาธารณะมารูยาม่า - หุบเขานรกจิโกคุดานิ - ออนเซ็น

วันที่ 21  
เมษายน 2567



เวลา 08.20 น. เดินทางถึง **สนามบินชิตโตะเสะ** ประเทศญี่ปุ่น นำท่านผ่านขั้นตอนการตรวจคนเข้าเมืองและศุลกากร

**เวลาญี่ปุ่น เร็วกว่าประเทศไทย 2 ชั่วโมง**





นำท่านสักการะ ศาลเจ้าฮอกไกโด ศาลเจ้าลัทธินินโต ตั้งอยู่ในสวนสาธารณะ มะรุยะมะ เดิมชื่อศาลเจ้าซัปโปโร ภายหลังได้เปลี่ยนชื่อเป็นศาลเจ้า ฮอกไกโด เพื่อให้สมกับความยิ่งใหญ่ของเกาะฮอกไกโดที่มีศาลเจ้าชินโตนี้คอยปกป้องรักษาให้ชาวเกาะฮอกไกโดมีความสุข ถึงแม้จะไม่ได้มีประวัติศาสตร์อันยาวนานเก่าแก่นับพันปี แต่ที่นี้ก็เป็นที่สำหรับให้คนท้องถิ่นได้กราบไหว้สิ่งศักดิ์สิทธิ์ที่สถิตอยู่เพื่อเป็นขวัญ และกำลังใจ



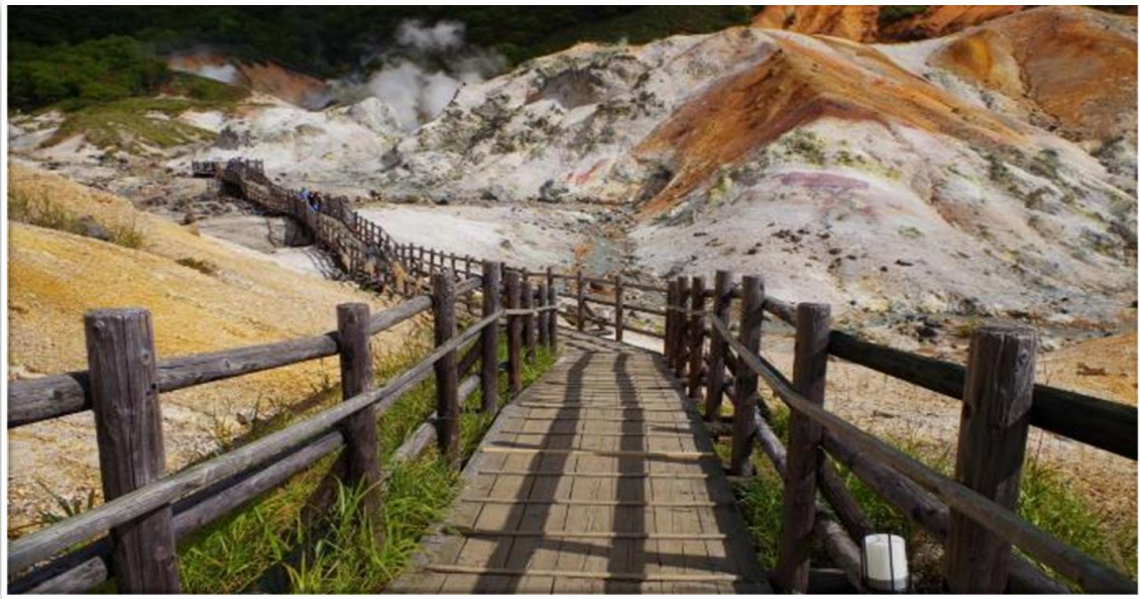
รับประทานอาหารกลางวัน ณ ภัตตาคาร

นำท่านชมซากุระ ณ สวนสาธารณะมารูยามะ สถานที่พักผ่อนหย่อนใจของชาวซัปโปโร โดยเฉพาะช่วงต้นเดือนพฤษภาคมจะคึกคักไปด้วยนักท่องเที่ยวที่มาชมดอกซากุระ และในเดือนมิถุนายนจะคึกคักไปด้วยผู้มาสักการะช่วงงานเทศกาลศาลเจ้าฮอกไกโดเดิมเป็นศูนย์ทดสอบไม้ที่หน่วยบริหารราชการฮอกไกโดในช่วงต้นยุคเมจิสร้างขึ้น แต่ในช่วงตั้งแต่ปลายยุคเมจิถึงยุคโทโฮได้ถูกปรับเปลี่ยนเป็นสวนสาธารณะ พื้นที่สวนอันกว้างใหญ่พร้อมสรรพไปด้วยอาคารกีฬา อาทิเช่น สนามเบสบอลมารูยามะ สนามกีฬามารูยามะ ลานเบสบอล ซากาซิตะ เป็นต้น ควบคู่ไปกับศาลเจ้าฮอกไกโดและสวนสัตว์มารูยามะซัปโปโร ป่าบริสุทธิ์มารูยามะที่ถูกกำหนดให้เป็นอนุสรณ์สถานธรรมชาติจึงมีบทบาทเป็นศูนย์รวมกิจกรรมนันทนาการ และวัฒนธรรมกีฬาด้วยภายในสวน ร่องรอยของศูนย์ทดสอบไม้ยังคงหลงเหลือให้เห็นได้ในป่าสนญี่ปุ่น ต้นเมเปิลยักษ์ และหากลองเพ่งมองดูก็จะพบและสามารถเฝ้าสังเกตกระรอก หนูป่า นกป่า และอื่น ๆ ได้





นำท่านเดินทางสู่ **หุบเขาจิโกคุดานิ (JIGOKUDANI หรือ HELL VALLEY)** หรือเรียกอีกอย่างว่า หุบเขานรก น้ำร้อนในลำธารของหุบเขาแห่งนี้มีแร่ธาตุกำมะถัน ซึ่งบ่อนี้ส่วนใหญ่เป็นบ่อน้ำร้อนกำมะถัน อุณหภูมิประมาณ 50 องศาเซลเซียส ตลอดทาง ก็จะมีบ่อน้ำเล็ก ๆ บางบ่อมีอุณหภูมิที่ร้อนกว่าและยังมีบ่อโคลนอีกด้วย ถือเป็นแหล่งกำเนิดน้ำแร่และออนเซนที่มีชื่อเสียงที่สุดบนเกาะฮอกไกโด และบริเวณทางเข้าด้านหน้าหุบเขาจะมียักษ์ถือกระบองอยู่ ซึ่งเป็นสัญลักษณ์ประจำเมือง เชื่อว่าช่วยปกป้องเมืองนี้ ยักษ์ที่อาศัยอยู่ในจิโกคุดานิเรียกว่า ยูคิจิน เป็นยักษ์ดีที่จะนำเอาโชคร้ายไปแล้วจะทำให้ผู้คนมีความสุข นี่เป็นยักษ์ 2 ลี้อยู่ระหว่างทางขึ้นไปหุบเขานรก



นำท่านเข้าสู่ที่พัก **NOBORIBETSU SEKISUITEI** หรือเทียบเท่า

รับประทานอาหารค่ำ ณ ห้องอาหารของโรงแรม

หลังจากรับประทานอาหารค่ำแล้ว ให้ท่านได้อาบน้ำแร่เพื่อสุขภาพ  
เพิ่มวิตามินผิวให้กับร่างกาย ผ่อนคลายความเมื่อยล้าได้อย่างเต็มที่



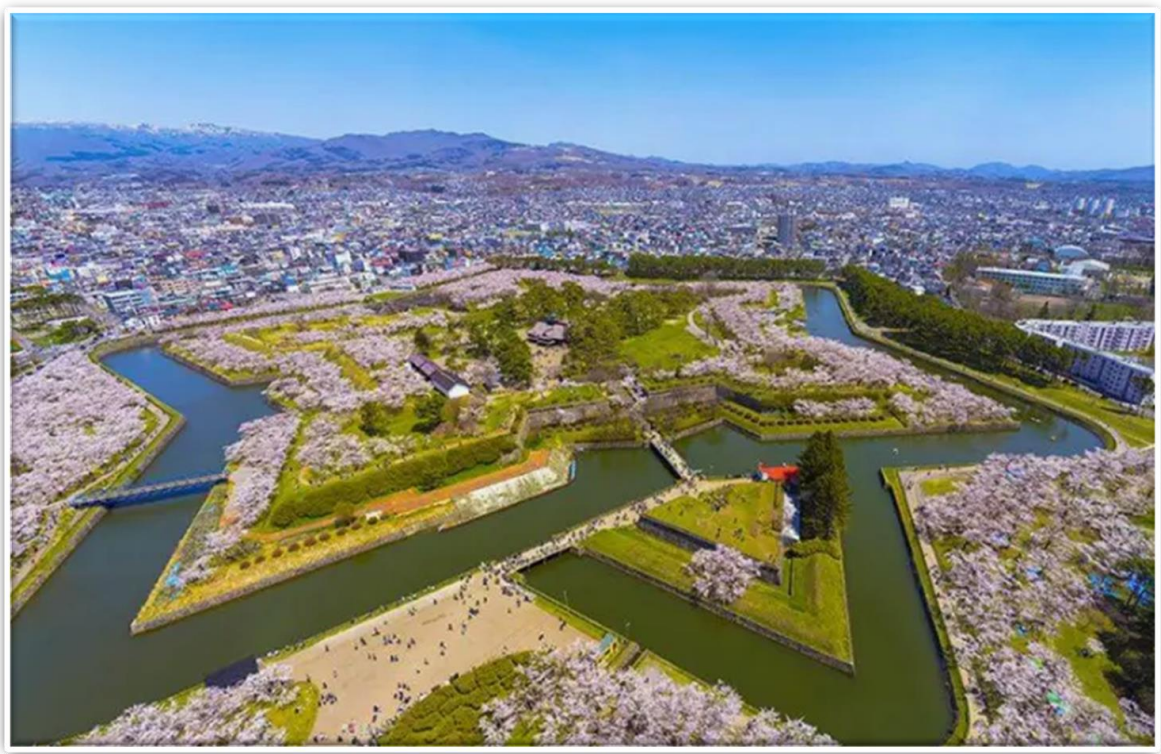


วันที่ 22  
เมษายน 2567

ชมดอกซากุระที่สวนโกะเรียวคาคุ - โกดังอิฐแดงคานะโมริ  
นั่งกระเช้าลอยฟ้าภูเขาฮาโกดาเตะ - ออนเซ็น

รับประทานอาหารเช้า ณ ห้องอาหารของโรงแรม

นำท่านเดินทางสู่ หอคอยโกะเรียวคาคุ (GORYOKAKU TOWER) หอคอยชมวิวอันมีชื่อเสียงของฮอกไกโดในเมืองฮาโกดาเตะ จากด้านบนหอคอยจะสามารถมองเห็นสวนโกะเรียวคาคุ (GORYOKAKU PARK) ที่มีลักษณะเป็นรูปดาวห้าแฉกได้ สวนแห่งนี้ยังมีชื่อเสียงโด่งดังมากในฐานะจุดชมซากุระแสนสวยจากต้นซากุระรวมกว่า 1,600 ต้น เมื่อมองจากจุดชมวิวบนหอคอยในฤดูใบไม้ผลิ ทิวทัศน์ด้านล่างจะเปลี่ยนเป็นสีชมพูไปทั่วทุกมุม ด้านบนหอคอยมีโซนนิทรรศการประวัติความเป็นมาของหอคอยโกะเรียวคาคุ และโซนพื้นกระจก ซีทรูฟลอร์ (SEE THROUGH FLOOR) ที่สามารถมองทะลุลงไปเห็นพื้นด้านล่างได้ ภายในยังมีร้านอาหาร คาเฟ่ และร้านไอศกรีมเจลลาโต้ให้ได้ชิลล์พร้อมดูทิวทัศน์สวย ๆ ไปด้วย



รับประทานอาหารกลางวัน ณ ภัตตาคาร





นำท่านเดินทางสู่ **RED BRICK WAREHOUSE** หรือ **โกดังคานะโมริ** ศูนย์การค้าที่ประกอบขึ้นจากการนำอาคารโกดังก่ออิฐแดงซึ่งถูกสร้างขึ้นในปีค.ศ. 1909 จำนวน 4 หลังมาปรับปรุงใหม่ เพลินเพลิดเพลินกับการช้อปปิ้งและของกินแสนอร่อยมากมาย แม้อาคารที่เห็นจะเป็นอาคารใหม่ที่ถูกสร้างขึ้นมาทดแทนอาคารหลังเก่าที่ถูกไฟไหม้ครั้งใหญ่เผาทำลายไปเมื่อปี 1907 แต่ยังคงเอกลักษณ์และความโดดเด่นของสถาปัตยกรรมแบบดั้งเดิม



นำท่านนั่ง **กระเช้าชมวิวกองกลางคืน ณ ภูเขาฮาโกดาเตะ (MOUNT HAKODATE)** สูง 334 เมตร ตั้งอยู่ในป่าทางตอนใต้ของปลายคาบสมุทรใกล้ใจกลางเมืองฮาโกดาเตะ ในวันที่ท้องฟ้าโปร่งทั้งกลางวันและกลางคืน สามารถมองเห็นวิวทิวทัศน์ที่งดงาม ซึ่งเป็นวิวทิวทัศน์ที่งดงาม ดิฉันอันดับ 1 ใน 3 ของญี่ปุ่น



นำท่านเข้าสู่ที่พัก **HAKODATE HEWITT ONSEN** หรือเทียบเท่า

รับประทานอาหารค่ำ ณ ห้องอาหารของโรงแรม

หลังจากรับประทานอาหารค่ำแล้ว ให้ท่านได้อาบน้ำแร่เพื่อสุขภาพ  
เพิ่มวิตามินผิวให้กับร่างกาย ผ่อนคลายความเมื่อยล้าได้อย่างเต็มที่





วันที่ 23  
เมษายน 2567

ตลาดเช้าฮาโกดาเตะ - นั่งเรือเฟอร์รี่โอมาะ -  
A FACTORY - ออนเซ็น

รับประทานอาหารเช้า ณ ห้องอาหารของโรงแรม

นำท่านเดินทางสู่ **ตลาดเช้าฮาโกดาเตะ** ตลาดแห่งนี้นับเป็นสวรรค์ของคนรักอาหารทะเลสดใหม่ ร้านค้าต่าง ๆ จำหน่ายอาหารทะเลหลากหลายชนิด ลิ้มลองเนื้อปูสด ๆ และอย่าพลาดลิ้มรสเมลอนและข้าวโพดที่นำมาขายในตลาดซึ่งปลูกในฮอกไกโดที่มีรสชาติหวานหอม อร่อย



รับประทานอาหารกลางวัน ณ ภัตตาคาร

นำท่าน **นั่งเรือเฟอร์รี่โอมาะ** จากนั้นนำท่านเดินทางสู่ **A-FACTORY** แหล่งช้อปปิ้งสินค้าของฝากสุดฮิตของเมืองอาโอโมริ ด้านในจะมีสินค้าท้องถิ่นของอาโอโมริมากมาย โดยเฉพาะแอปเปิลไซเดอร์และน้ำแอปเปิลที่ทาง **A-FACTORY** ได้นำแอปเปิลท้องถิ่นอาโอโมริมาทำเป็นสินค้าห้ามพลาดของที่นี่เลยทีเดียว







นำท่านเข้าสู่ที่พัก MINAMIDA ONSEN HOTEL APPLE LAND หรือเทียบเท่า

รับประทานอาหารค่ำ ณ ห้องอาหารของโรงแรม



หลังจากรับประทานอาหารค่ำแล้ว ให้ท่านได้อาบน้ำแร่เพื่อสุขภาพ  
เพิ่มวิตามินผิวให้กับร่างกาย ผ่อนคลายความเมื่อยล้าได้อย่างเต็มที่



วันที่ 24

เมษายน 2567

ปราสาทฮิโรซากิ – กำแพงหิมะฮาชิมันไต

รับประทานอาหารเช้า ณ ห้องอาหารของโรงแรม

นำท่านสู่ **ปราสาทฮิโรซากิ (HIROSAKI CASTLE)**  
คือ ปราสาทที่ตั้งอยู่ภายในเมืองฮิโรซากิ จังหวัด  
อาโอโมริ เป็นปราสาททางตอนเหนือสุดใน  
บรรดาปราการปราสาททั้ง 12 แห่งที่ยังคง  
หลงเหลือให้เห็นกันในปัจจุบันจนถึงทุกวันนี้  
นอกจากนี้ก็ยังเป็น 1 ใน 100 แหล่งชมซากุระ  
ชั้นชื่อของญี่ปุ่นอีกด้วย





รับประทานอาหารกลางวัน ณ ภัตตาคาร

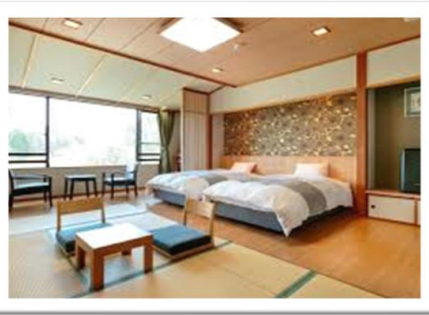
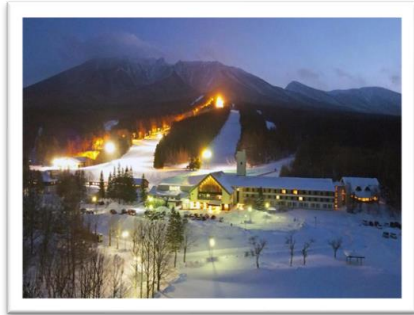
นำท่านสู่ **กำแพงหิมะอะซึมันไต (Hachimantai Snow Corridor)** คือกำแพงหิมะที่อยู่ระหว่างสองข้างทางบนเส้นทางอะซึมันไต (Hachimantai Aspite Line) ที่เชื่อมต่อระหว่างจังหวัดอิวะเตะ (Iwate) กับจังหวัดอะคิตะ (Akita) มีระยะทางของกำแพงหิมะยาวกว่า 27 กิโลเมตร นับว่าเป็นกำแพงหิมะที่ยาวที่สุดในประเทศญี่ปุ่น



นำท่านเข้าสู่ที่พัก HACHIMANTAI HOTEL ONSEN หรือเทียบเท่า

รับประทานอาหารค่ำ ณ ห้องอาหารของโรงแรม

หลังจากรับประทานอาหารค่ำแล้ว ให้ท่านได้อาบน้ำแร่เพื่อสุขภาพ  
เพิ่มวิตามินผิวให้กับร่างกาย ผ่อนคลายความเมื่อยล้าได้อย่างเต็มที่





วันที่ 25

เมษายน 2567

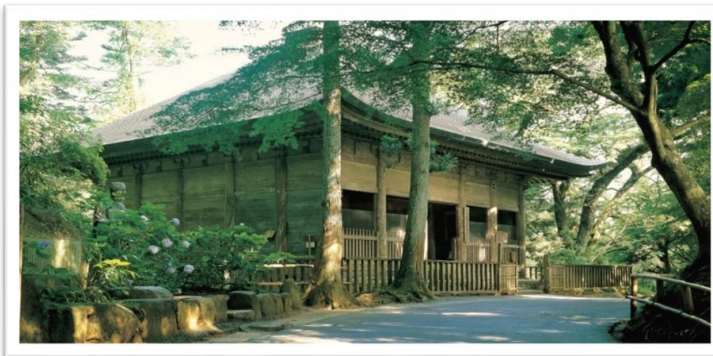
ฟาร์มโคอิไว - เมืองอิราอิซุมิ - วัดชูซอนจิ -  
ล่องเรือเกบิเคย์ - เซนได

รับประทานอาหารเช้า ณ ห้องอาหารของโรงแรม

นำท่านเดินทางสู่ **ฟาร์มโคอิไว** เป็นฟาร์มที่เป็นมิตรต่อสิ่งแวดล้อม ซึ่งพยายามลดรอยเท้านิเวศน์ หรือสร้างผลกระทบต่อสิ่งแวดล้อมให้น้อยที่สุดไปพร้อม ๆ กับผลิตผลิตภัณฑ์นมอร่อย ๆ จัดงานอีเว้นท์ตามฤดูกาล และให้ความรู้แก่สาธารณชน



จากนั้น **เมืองอิราอิซุมิ** เป็นเมืองที่ตั้งอยู่ในเขต Nishiiwai จังหวัด Iwate ประเทศญี่ปุ่น ณ วันที่ 30 เมษายน 2020 เมืองนี้มีประชากรประมาณ 7,408 คนและมีความหนาแน่นของประชากร 120 คนต่อตารางกิโลเมตรใน 2,616 ครัวเรือน พื้นที่ทั้งหมดของเมืองคือ 63.39 ตารางกิโลเมตร ขึ้นชื่อจากอนุสรณ์สถานทางประวัติศาสตร์และสถานที่ต่าง ๆ ของอิราอิซุมิ



รับประทานอาหารกลางวัน ณ ภัตตาคาร



LINE @etravelway

Facebook @etravelway.fire

Instagram @etravelway.sky

Emergency call only : 0853642449

Email tour.bkk@etravelway.com

YouTube www.youtube.com/etravelway

www.etravelway.com

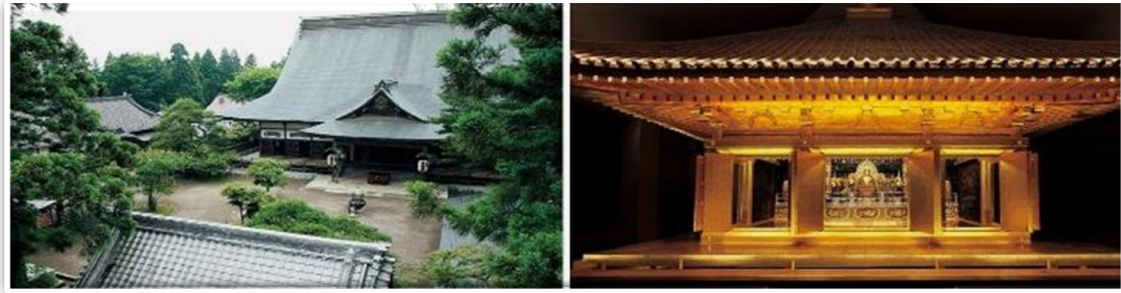
VS280224

Page 11 of 20





เดินทางสู่ **วัดชูซอนจิ (CHUSON-JI TEMPLE)** ตั้งอยู่บนภูเขาภายใต้ร่มเงาของภูเขาคันซัน เมืองฮิราอิซุมิ เป็นวัดพุทธนิกายเทนไดที่เก่าแก่และมีชื่อเสียงมากที่สุดแห่งหนึ่งของญี่ปุ่น ก่อตั้งมาตั้งแต่ปี 850 ซึ่งไฮไลท์ของทางวัดก็คือ วิหารทองคำอันศักดิ์สิทธิ์ที่ทางวัดได้สร้างอาคารไม้ขนาดใหญ่ครอบวิหารทองคำไว้อีกทีเพื่อป้องกันความเสียหายและยังมีวิหารใหญ่ฮอนโดะเป็นวิหารเก่าแก่ที่ยังเหลืออยู่เพียงหลังเดียวของวัด ซึ่งเป็นที่เคารพบูชาและประกอบพิธีกรรมทางพระพุทธศาสนาที่สร้างจากไม้แต่ถูกปิดทองจนเหลืองอร่ามสวยงาม



นำท่านสัมผัสธรรมชาติ **ช่องเรือชมหุบเขาเกบิเค (GEIBIKI GORGE)** อยู่ทางใต้ของจังหวัดอิวาเตะ (IWATE) ทางภูมิภาคตะวันออกเฉียงเหนือ (TOHOKU) เป็นหุบเขาขนาดใหญ่ในญี่ปุ่นมีที่เกบิเคแห่งเดียวเท่านั้นที่ใช้เรือถ่อด้วยไม้พายเพียงอันเดียวในการล่องเรือ



รับประทานอาหารค่ำ ณ ภัตตาคาร

นำท่านเข้าสู่ที่พัก **SENDAI MONTEREY HOTEL** หรือเทียบเท่า





วันที่ 26  
เมษายน 2567

### นั่งรถไฟจากเซนไดสู่โตเกียว - พระราชวังอิมพีเรียล - ชิบูย่า

#### รับประทานอาหารเช้า ณ ห้องอาหารของโรงแรม



จากนั้นนำท่าน นั่งรถไฟจากเซนไดสู่โตเกียว  
รถไฟชินคันเซ็นสายยาบุสะ (Hayabusa Tohoku  
Shinkansen) รถไฟชินคันเซ็นสีเขียวสดโดดเด่น  
มองเห็นแต่ไกล รถไฟผู้ครองตำแหน่งแชมป์  
รถไฟที่มีความเร็วสูงสุดของประเทศญี่ปุ่นใน  
ปัจจุบัน วิ่งให้บริการด้วยความเร็วสูงสุด 320  
กิโลเมตรต่อชั่วโมง บนเส้นทางระหว่างเมือง  
โตเกียวที่สถานีรถไฟโตเกียว (Tokyo Station)  
ถึงเมืองอาโอโมริที่สถานีรถไฟชินอาโอโมริ  
(Shin-Aomori Station) ซึ่งห่างกัน 675 กิโลเมตร ใช้เวลาเพียง 2 ชั่วโมง 59 นาที ระหว่างเส้นทางจอดเพียง 5  
สถานี คือ สถานีรถไฟโตเกียว โอมิยะ เซนได โมริโอกะ และชินอาโอโมริ

#### รับประทานอาหารกลางวัน ณ ภัตตาคาร

นำท่านสู่ **พระราชวังอิมพีเรียล (Imperial Palace)** คือสถานที่ประทับของสมเด็จพระจักรพรรดิแห่งญี่ปุ่น ภายใน  
พื้นที่กว้างใหญ่ประกอบด้วยพระตำหนักและอาคารต่าง ๆ มากมาย ในอดีตเคยเป็นที่ตั้งของปราสาทเอโดะ (Edo  
Castle) บริเวณพระราชวังจึงล้อมรอบด้วยคูน้ำและกำแพงหินสูงตระหง่าน นอกจากนี้พระราชวังอิมพีเรียลแห่งนี้  
ยังใช้เป็นสถานที่สำหรับจัดงานพิธีสำคัญ ๆ อีกด้วย  
ธรรมชาติอันงดงามของญี่ปุ่นยังคงได้รับการ  
อนุรักษ์ไว้เป็นอย่างดีภายในพระราชวังอิมพีเรียล  
ในฤดูใบไม้ผลิจะเต็มไปด้วยดอกซากุระบานสะพรั่ง  
และในฤดูใบไม้ร่วงก็จะได้เห็นใบไม้เปลี่ยนสีสวย  
สดงดงาม นอกจากนี้ในปัจจุบัน เส้นทางวิ่งรอบ  
พระราชวังอิมพีเรียล (Imperial Palace Running  
Course) ยังได้รับความนิยมว่าเป็นเส้นทาง  
ทัศนียภาพจากเหล่านักวิ่งอีกด้วย





ช้อปปิ้ง ย่านชิบูย่า(Shibuya) แหล่งช้อปปิ้งและเอนเตอร์เทนเมนท์สุดชิคขนาดใหญ่ใจกลางโตเกียว เป็นหนึ่งในย่านที่คึกคักมีผู้คนพลุกพล่านตลอดเวลา ในบริเวณนี้ถือว่าเป็นแหล่งช้อปปิ้งที่นิยมของวัยรุ่นญี่ปุ่นเนื่องจากมีห้างสรรพสินค้าจำนวนมาก ร้านอาหารเก๋ ๆ ก็มีอยู่มากมาย เนื่องจากเป็นแหล่งช้อปปิ้งที่มีชื่อเสียงทำให้มีร้านเสื้อผ้าแฟชั่นหรือดีไซน์เนอร์ที่ออกแบบเสื้อผ้าเองและเปิดร้านบริเชอร์นี้ สามารถสร้างแบรนด์สินค้าแฟชั่นของตนเองจนโด่งดังได้หลายต่อหลายแบรนด์



เพื่อไม่ให้เป็นการรบกวนเวลาช้อปปิ้งของ อีสระรับประทานอาหารค่ำตามอัธยาศัย

นำท่านเข้าสู่ที่พัก SHINJUKU PRINCE HOTEL หรือเทียบเท่า





วันที่ 27

เมษายน 2567

## อิสระช้อปปิ้งย่านชินจูกุ

### รับประทานอาหารเช้า ณ ห้องอาหารของโรงแรม

จากนั้นนำท่าน **ช้อปปิ้งย่านชินจูกุ** ที่นี่เป็นแหล่งบันเทิงและแหล่งช้อปปิ้งขนาดใหญ่ เป็นศูนย์กลางรวมแฟชั่นเก๋ๆ เท่ห์ๆ ของเหล่าบรรดาแฟชั่นนิสต์ มีสถานีรถไฟชินจูกุที่เป็นเหมือนศูนย์กลางของย่านนี้ ซึ่งเป็นหนึ่งในสถานีที่คึกคักที่สุดในญี่ปุ่น เป็นย่านที่เต็มไปด้วยห้างสรรพสินค้า, ร้านเครื่องใช้ไฟฟ้าขนาดใหญ่ อย่าง **BIG CAMERA** และย่านบันเทิงยามราตรีที่ใหญ่ที่สุดในญี่ปุ่น



เพื่อไม่ให้เป็นการรบกวนเวลาช้อปปิ้งของ อิสระรับประทานอาหารกลางวัน และค่าตามอัธยาศัย

### นำท่านเข้าสู่ที่พัก NARITA ANA HOTEL หรือเทียบเท่า





วันที่ 28

เมษายน 2567

สนามบินนาริตะ – สนามบินสุวรรณภูมิ

รับประทานอาหารเช้า ณ ห้องอาหารของโรงแรม

ถึงเวลาอันสมควร นำท่านเดินทางไปสู่ สนามบินนาริตะ

เวลา 09.45 น. ออกเดินทางสู่ สนามบินสุวรรณภูมิ กรุงเทพฯ ฯ  
โดยสายการบินไทย เที่ยวบินที่ TG 641

เวลา 15.15 น. เดินทางถึง สนามบินสุวรรณภูมิ กรุงเทพฯ ฯ  
โดยสวัสดิภาพพร้อมกับความประทับใจ







## เงื่อนไขการจองทัวร์

### อัตรานี้รวม

- ✓ ราคานี้รวมภาษีน้ำมัน ณ วันที่ 01 สิงหาคม 2566 และ ทางบริษัทฯ ขอสงวนสิทธิ์ในการปรับภาษีน้ำมันขึ้น หากทางสายการบินมีการเรียกเก็บเพิ่มเติม โดยทางบริษัท จะแจ้งให้ทราบก่อนการออกตั๋วเครื่องบิน
- ✓ ค่าตัวเครื่องบินไป-กลับ ตามเส้นทางที่ระบุ
- ✓ ค่าภาษีสนามบินทุกแห่งตามรายการที่ระบุ
- ✓ ค่าพาหนะรับส่งตามรายการนำเที่ยวที่ระบุ
- ✓ ค่าโรงแรมห้องพัก 2-3 ท่านต่อห้องตามรายการที่ระบุ
- ✓ ค่าอาหาร เครื่องดื่มตามรายการที่ระบุ
- ✓ ค่าเข้าชมสถานที่ต่างๆ ตามรายการที่ระบุ
- ✓ ค่าประกันอุบัติเหตุคุ้มครองในวงเงินท่านละ 1,000,000 บาท
- ✓ ค่าเบี้ยประกัน อุบัติเหตุในระหว่างการเดินทางท่องเที่ยว วงเงินประกันท่านละ 500,000 บาท ( ไม่ครอบคลุมถึง สุขภาพ อาการเจ็บป่วย หรือ โรคประจำตัว ) กรณีเสียชีวิต จากอุบัติเหตุระหว่างการเดินทางท่องเที่ยว วงเงินประกัน ท่านละ 1,000,000 บาท (เงื่อนไขตามกรมธรรม์)

### อัตรานี้ไม่รวม

- ✗ ค่าทำหนังสือเดินทาง หรือ พาสปอร์ต วัคซีนพาสปอร์ต
- ✗ ค่าใช้จ่ายส่วนตัวนอกเหนือในรายการ เช่น ค่าโทรศัพท์, ค่าซักรีด, ค่าเครื่องดื่มและอาหารที่สั่งเพิ่มเติมจากรายการที่ทางบริษัทฯ จัดให้ เป็นต้น
- ✗ ค่าน้ำหนักกระเป๋าเดินทางในกรณีน้ำหนักเกินกว่าสายการบินกำหนด
- ✗ ค่าธรรมเนียมในการยื่นใบอนุญาตสำหรับคนต่างด้าวที่กลับเข้าประเทศ
- ✗ ค่าภาษีน้ำมันที่ทางสายการบินมีการเรียกเก็บเพิ่มเติม หรือมีการเปลี่ยนแปลงกะทันหัน
- ✗ ค่าภาษีมูลค่าเพิ่ม 7% และ ค่าภาษีหัก ณ ที่จ่าย 3% ซึ่งต้องจ่ายเพิ่มจากราคาค่าทัวร์
- ✗ ค่าทิปไกด์และคนขับ 700 บาท / ท่าน

หมายเหตุ : อายุ 6 เดือน - ไม่ถึง 1 ปี และ อายุ 76 - 85 ปี

ค่าประกันอุบัติเหตุคุ้มครองในวงเงินท่านละ 500,000 บาท





## เงื่อนไขการชำระเงิน

### เมื่อท่านทำการจองทัวร์กับทางบริษัท

- ขอเรียกเก็บมัดจำค่าทัวร์ท่านละ 30,000 (ขึ้นอยู่กับช่วงเวลาที่เดินทาง หรือกฎของสายการบิน)
- ส่วนที่เหลือต้องชำระทั้งหมดก่อนการเดินทางอย่างน้อย 21 วันทำการ

## เงื่อนไขการยกเลิก

**\*\*\* กรุณาพิจารณาเงื่อนไขต่างๆ และเงื่อนไขการยกเลิกทัวร์ของบริษัท ก่อนทำการจองทัวร์ หากท่านได้ทำการจองทัวร์ ทางบริษัทฯ ถือว่าท่านได้รับทราบและยอมรับเงื่อนไขทุกอย่างเรียบร้อยแล้ว \*\*\***

- ➔ ยกเลิกก่อนการเดินทาง 45 วัน      หักค่าใช้จ่าย-ตามจริงที่เกิดขึ้น
- ➔ ยกเลิกก่อนการเดินทาง 15 - 44 วัน      หักค่าใช้จ่าย 50 % ของราคาทัวร์
- ➔ ยกเลิกก่อนการเดินทาง 8 - 14 วัน      หักค่าใช้จ่าย 75 % ของราคาทัวร์
- ➔ ยกเลิกก่อนการเดินทาง 1 - 7 วัน      หักค่าใช้จ่าย 100 % ของราคาทัวร์
- ➔ ผู้เดินทางไม่สามารถเข้า - ออกเมืองได้ เนื่องจากเอกสารปลอม หรือการห้ามของเจ้าหน้าที่ หรือ ไม่ว่าด้วยเหตุผลใดใด      หักค่าใช้จ่าย 100 % ของราคาทัวร์

**หมายเหตุ** (สำคัญมาก ผู้โดยสารที่เดินทางต้องรับทราบ และยินยอม ก่อนการเดินทาง)

- รายการอาจมีการเปลี่ยนแปลงตามความเหมาะสม เนื่องจากความล่าช้าของสายการบิน โรงแรม ที่พัก การจราจร เหตุการณ์ทางการเมือง การนัดหยุดงาน การก่อกวนจลาจล อุบัติเหตุ สภาพอากาศ ภัยธรรมชาติ वादภัย อัคคีภัย หรือไม่ว่าจะด้วยสาเหตุใดๆ ก็ตาม (ซึ่งเป็นเหตุการณ์ที่เหนือการควบคุมจากทางบริษัททัวร์) โดยทางบริษัทจะคำนึงถึงความปลอดภัยของลูกค้าเป็นสำคัญ
- หากสถานที่ท่องเที่ยวใดที่ไม่สามารถเข้าชมได้ไม่ว่าด้วยสาเหตุใดก็ตาม ทางบริษัทขอสงวนสิทธิ์ในการไม่คืนค่าใช้จ่าย เนื่องจากทางบริษัทได้ทำการจองและถูกเก็บค่าใช้จ่ายไปแล้ว





- หากท่านยกเลิกทัวร์ เนื่องจากเหตุการณ์ความไม่สงบทางการเมือง สายการบิน สภาพอากาศ ภัยธรรมชาติ วิกฤติภัย อัคคีภัย ทั้งที่สายการบิน หรือในส่วนของบริการทางประเทศที่ท่านเดินทางท่องเที่ยว ยังคงให้บริการอยู่เป็นปกติ ทางบริษัทฯ ขอสงวนสิทธิ์ในการไม่คืนค่าทัวร์ทั้งหมด หรือบางส่วนให้กับท่าน
- บริษัทฯ จะไม่รับผิดชอบ และ ขอสงวนสิทธิ์ในการ ไม่คืนค่าทัวร์ทั้งหมด หรือบางส่วนให้กับท่าน ในกรณีดังนี้
  - กรณีที่กองตรวจคนเข้าเมือง ห้ามผู้เดินทาง เดินทาง เนื่องจากมีสิ่งผิดกฎหมาย หรือสิ่งของห้ามนำเข้าประเทศเอกสารเดินทางไม่ถูกต้อง หรือความประพฤติส่อไปในทางเสื่อมเสียด้วยเหตุผลใดๆ ก็ตามที่ทางกองตรวจคนเข้าเมืองห้ามเดินทาง
  - กรณีที่สถานทูตงดออกวีซ่า อันสืบเนื่องมาจากตัวผู้โดยสารเอง
  - กรณีที่กองตรวจคนเข้าเมืองของประเทศไทยงดออกเอกสารเข้าเมือง ให้กับชาวต่างชาติ หรือ คนต่างด้าวที่พำนักอยู่ในประเทศไทย

**\*\* ชี้แจงทางบริษัทฯ ขอสงวนสิทธิ์ในการไม่คืนค่าทัวร์ทั้งหมด หรือบางส่วน ให้กับท่าน หากเกิดเหตุการณ์ดังกล่าว \*\***





## ข้อมูลเพิ่มเติม ตัวเครื่องบิน



ในการเดินทางเป็นหมู่คณะ ผู้โดยสารจะต้องเดินทางไป-กลับพร้อมกัน หากต้องการ  
เลื่อนวันเดินทางกลับ ท่านจะต้องชำระค่าใช้จ่ายส่วนต่างที่สายการบิน และบริษัททัวร์  
เรียกเก็บและการจัดที่นั่งของกรุ๊ป เป็นไปโดยสายการบินเป็นผู้กำหนด

ในกรณียกเลิกการเดินทาง และได้ดำเนินการออกตัวเครื่องบินไปแล้ว  
(กรณีตัว REFUND ได้) ผู้เดินทางต้องรอ REFUND ตามระบบของสายการบินเท่านั้น



## โรงแรมที่พัก

เนื่องจากการวางแผนแบบห้องพักของแต่ละโรงแรมแตกต่างกัน จึงอาจทำให้  
ห้องพักแบบห้องเดี่ยว (Single) และห้องคู่ (Twin / Double) และ ห้องพักแบบ  
3 ท่าน / 3 เตียง (Triple Room) ห้องพักอาจจะไม่ติดกัน

กรณีมีงานจัดประชุมนานาชาติ (Trade Fair) เป็นผลให้ค่าโรงแรมสูงขึ้นมาก  
และห้องพักในเมืองเต็ม บริษัทฯ ขอสงวนสิทธิ์ ในการปรับเปลี่ยน หรือย้ายเมือง  
เพื่อให้เกิดความเหมาะสม



## สัมภาระ และ ค่าพนักงานยกกระเป๋า

สำหรับน้ำหนักของสัมภาระที่ทางสายการบินอนุญาตให้บรรทุกได้ต่อเครื่องบิน  
คือ 20 กิโลกรัม สำหรับผู้โดยสารชั้นประหยัด การเรียกเก็บค่าน้ำหนักเพิ่มเป็น  
สิทธิ์ของสายการบินที่ไม่อาจปฏิเสธได้

สำหรับกระเป๋าสัมภาระที่ทางสายการบินอนุญาตให้นำขึ้นเครื่องได้ ต้องมีน้ำ  
หนักไม่เกิน 7 กิโลกรัม และมีความกว้าง+ยาว+สูง ไม่เกิน 115 เซนติเมตร หรือ  
25 เซนติเมตร (9.75 นิ้ว) x 56 เซนติเมตร (21.5 นิ้ว) x 46 เซนติเมตร (18 นิ้ว)

กรณีที่ต้องมีบินด้วยสายการบินภายในประเทศ น้ำหนักของกระเป๋าอาจจะถูก  
กำหนดให้ต่ำกว่ามาตรฐานได้ ทั้งนี้ขึ้นอยู่กับข้อกำหนดของแต่ละสายการบิน  
ทางบริษัทฯ ขอสงวนสิทธิ์ไม่รับภาระส่วนของค่าใช้จ่ายที่สัมภาระน้ำหนักเกิน  
(ท่านต้องชำระในส่วนที่โดนเรียกเก็บเพิ่ม)

ทางบริษัทฯ ไม่รับผิดชอบ กรณีเกิดการสูญเสี , สูญหายของกระเป๋า และ  
สัมภาระของผู้โดยสาร

