



KBX41 PINK BLOSSOM BUSAN YEOSU POHANG 5วัน3คืน

เที่ยวครบ 3 เมือง ปูซาน โปฮัง ยอซู

ชมดอก Cherry Blossom Yeongildae Lake Park และ Nakdongjebang

ตามรอยซีรีส์ Hometown Cha Cha Cha! เข็คอิน I Museum และ Yeosu Art land หมู่บ้านวัฒนธรรมคิมซอน

บอพร วัดแสดงยงกุงซา จัตุรัสฮึซุนชิน ซ็อบบึง ย่านนัมโพดง LF Square Mall

เมนูพิเศษ! BBQ Buffet และ Shabu สไตล์เกาหลี, Jimdak พิเศษพัก! ยอซู 2 คืน พัก ปูซาน 1 คืน

เดินทางโดยสายการบิน AIR BUSAN (BX) น้ำหนักสัมภาระโหลดใต้ท้องเครื่อง 20 Kg. / Carry on 7 Kg.

วันที่	โปรแกรมท่องเที่ยว	เช้า	เที่ยง	เย็น	โรงแรม
1	ท่าอากาศยานนานาชาติสุวรรณภูมิ BX726 BKK-PUS 22.55-06.20				
2	ท่าอากาศยานนานาชาติคิมแฮ - หมู่บ้านวัฒนธรรมคิมซอน - เมืองโพฮัง - ตลาดชองฮา - ร้านกาแฟไออน - รูปปั้นปลาหมึก - สะพานชมวิวอิการิ - คลินิกหมอฮุนเฮยจิน - Yeongildae Lake Park - LF Square Mall		🕒		HOTEL KENNY YEOSU หรือระดับใกล้เคียงกัน
3	I Museum - Yeosu Art land - จัตุรัสฮึซุนชิน - ตลาดพื้นเมือง	🕒	🕒	🕒	HOTEL KENNY YEOSU หรือระดับใกล้เคียงกัน
4	ศูนย์โสมรัฐบาล - ศูนย์สมุนไพร Hogaenam - ร้านสมุนไพร Red Pine - รถไฟจิวสกายแคปซูล - วัดแสดงยงกุงซา - แหล่งซ็อบบึงปลอดภาษี - แอუნแดอินท์มาร์เก็ต	🕒	🕒		CONNECT HOTEL BUSAN หรือระดับใกล้เคียงกัน
5	ศูนย์รวมเครื่องสำอางแบรนด์ดัง - Local Super Market - พิธีภักดิ์สาหร่าย + ใส่ชุดฮันบก - ตลาดนัมโพดง - Nakdongjebang - ท่าอากาศยานนานาชาติคิมแฮ - ท่าอากาศยานนานาชาติสุวรรณภูมิ BX725 PUS-BKK 18.00-21.45	🕒	🕒		



LINE @etravelway

@etravelway.fire

@etravelway.sky

Emergency call only : 0853642449

tour.bkk@etravelway.com

www.youtube.com/etravelway

www.etravelway.com

VS220224

Page 1 of 10





วันเดินทาง	ราคาผู้ใหญ่ (บาท)	ราคาเด็ก (บาท)	พักเดี่ยว/เดินทาง ท่านเดี่ยว เพิ่ม (บาท)	ที่นั่ง	หมายเหตุ
28 มีนาคม – 01 เมษายน 2567	18,888	ไม่มีราคาเด็ก (Infant ไม่เกิน 2 ปี ราคา 5,500 บาท)	5,500	25	
04-08 เมษายน 2567	20,888			25	
10-14 เมษายน 2567	21,888			25	
12-16 เมษายน 2567	25,888			25	

รายการทัวร์นี้ มีวัตถุประสงค์เพื่อการท่องเที่ยวเป็นหมู่คณะเท่านั้น ถ้าลูกค้าท่านใดแยกตัวออกจากกรุ๊ปทัวร์ ไม่ว่าจะไปเที่ยวเอง หลบหนีเป็นแรงงาน หรือ ไม่เข้าร้านช้อปปิ้ง ไม่ท่องเที่ยวตามที่ระบุไว้ในโปรแกรมทัวร์ ทางบริษัทฯ ขอสงวนสิทธิ์ขคิดค่าใช้จ่าย **เพิ่มท่านละ 150 USD**

■ FLIGHT:

DEPARTURE: BX726 BKK-PUS 22.55-06.20

RETURN : BX725 PUS-BKK 18.00-21.45



วันที่หนึ่ง ทำอากาศยานนานาชาติสุวรรณภูมิ

19.30 น. พร้อมกัน ณ ทำอากาศยานนานาชาติสุวรรณภูมิ อาคารผู้โดยสารระหว่างประเทศขาออกชั้น 4 เคาน์เตอร์โดยสารการบิน AIR BUSAN (BX) โดยมีเจ้าหน้าที่บริษัทฯ คอยต้อนรับและอำนวยความสะดวกด้านเอกสารติดแท็กกระเป๋า
22.55 น. นำท่านเดินทางออกสู่ เมืองปูซาน ประเทศเกาหลีใต้ โดยสายการบิน AIR BUSAN (BX) เที่ยวบินที่ BX726

วันที่สอง ทำอากาศยานนานาชาติคิมแฮ – หมู่บ้านวัฒนธรรมคัมซอน – เมืองโพฮัง – ตลาดชองฮา – ร้านกาแฟโยน – รูปปั้นปลาหมึก – สะพานชมวิวจีการ์ – คลินิกหมอฮยอนเจ็ย – Yeongildae Lake Park – LF Square Mall

☀️ อาหารเที่ยง

06.20 น. เดินทางถึง ทำอากาศยานนานาชาติคัมแฮ เมืองปูซาน ประเทศเกาหลีใต้ (เวลาท้องถิ่นเร็วกว่าประเทศไทย 2 ชั่วโมง กรุณาปรับนาฬิกาของท่านเป็นเวลาท้องถิ่น เพื่อความสะดวกในการนัดหมาย) นำท่านผ่านพิธีตรวจคนเข้าเมืองและศุลกากร นำท่านเดินทางสู่ หมู่บ้านวัฒนธรรมคัมซอน (Gamcheon Culture Village) หรือ ซานโตรินี่แห่งเกาหลี หมู่บ้านวัฒนธรรมคัมซอนเป็นหมู่บ้านที่มีความโดดเด่นและเก่าแก่ ตั้งอยู่บนเขาที่มีบรรยากาศดี อาคารในหมู่บ้านรับการตกแต่งอย่างมีสีสันดูมีชีวิตชีวา เป็นอีกที่เกี่ยวหนึ่งไม่ควรไป ห้ามพลาด เพราะเป็นที่สวยสุดๆ ด้วยบ้านเรือนและอาคารต่างๆ ที่พร้อมใจกันทาสีพาสเทล ทำให้มีความสวยงามแปลกตา ทั้งยังเป็นอีกหนึ่งแลนด์มาร์คมีชื่อเสียงของประเทศเกาหลีอีกด้วย ฮัส-ให้ทุกท่านถ่ายภาพตามจุดเช็คอิน!



จากนั้นนำท่านไปตามรอยซีรีส์ดังอย่าง Home Town Cha Cha ที่เมืองโพฮัง (Pohang) เป็นเมืองสวยที่ตั้งอยู่ในจังหวัดคยองซังเหนือ เป็นเมืองท่าหลัก ของทั้งในภูมิภาคแทกู-คยองบุก โดยบริเวณของโพฮังนั้น จะตั้งอยู่ที่ปากแม่น้ำชองซัน ทำให้มีวิวทิวทัศน์ที่สวยงามอย่างมาก และเมืองนี้ยังเป็นที่ยุ้จักในฐานะ "เมืองแห่งแสงไฟ" ด้วย พาท่าน



LINE @etravelway

@etravelway.fire

@etravelway.sky

Emergency call only : 0853642449

tour.bkk@etravelway.com

www.youtube.com/etravelway

www.etravelway.com

VS220224

Page 2 of 10





เริ่มต้นเช็ควินที่ ตลาดของฮา (Cheongha Market) เป็นตลาดเล็กๆ แห่งหนึ่งในเมืองโพฮัง เป็นตลาดที่ดูเรียบง่ายตามแบบฉบับตลาดของคนในท้องถิ่น โดยในซีรีส์จะใช้ชื่อว่า ตลาดกงจิน ซึ่งเป็นตลาดที่มีกะปะกฏอยู่ในซีรีส์อยู่หลายแห่ง ร้านกาแฟไยอุน เป็นสถานที่ถ่ายทำที่นางเอกจะชอบแวะมาซื้อกาแฟทุกเช้า ชื่อร้านคือ Live Café & Pub Coffee in the middle of the day and beer in the moonlight หรือแปลเป็นภาษาไทยได้ว่า ร้านกาแฟตอนกลางวันกับเบียร์ได้แสงจันทร์ และถัดมาข้างๆ ก็จะพบกับ รูปปั้นปลาหมึก (Octopus Monument) เป็นอีกหนึ่งแลนด์มาร์คที่มีกะปะกฏในซีรีส์บ่อยๆ จากนั้นพากันไปถ่ายภาพกับ สะพานชมวิวจิการ์ิ (Igari Anchor Observatory) หนึ่งในแลนด์มาร์คแห่งเมืองโพฮังที่มีสะพานยื่นออกนอกทะเลให้เราสามารถชมวิวดูได้แบบ 360 องศา รูปปร่างเหมือนสมอเรือ และยังอยู่กับสถานที่ถ่ายทำซีรีส์อีกด้วย นำท่านไปเช็ควินกันต่อเนื่องกันที่ คลินิกหมอยูยอนจิน (Yoon Dental Clinic) เป็นคลินิกของนางเอกอย่างหมอยูนมากประสบการณ์ที่ถูกให้ออกจากงานในกรุงโซลและมาเปิดคลินิกทำฟันของตัวเองที่เมืองโพฮัง เพื่อหนีจากความวุ่นวายในเมืองและมาพักผ่อนพักใจที่นี่ ในตอนนี้ได้กลายเป็นคาเฟ่หมอยูน ที่มีเครื่องดื่มและอาหารที่หลากหลายจำหน่ายอีกด้วย



เที่ยง ๑๐ รับประทานอาหารเที่ยง (เมื่อค่ำ) แจกยูบ็อกกิม หรือหมูปัดซอสเกาหลี เป็นอาหารที่คนเกาหลีนิยมทานพอๆ กับเมนูยอดฮิตอย่างบูลโกกิ รสชาติเผ็ดนิดๆ หวานหน่อยๆ รับประทานคู่กับข้าวสวยร้อนๆ หรือวางหมูลงบนผักสด พร้อมด้วยเครื่องเคียงต่างๆ หรือสามารถห่อเป็นคำรับประทานได้ตามใจชอบ

นำท่านชมดอกพื้ดกหรือดอกเชอร์รี่บลอสซั่ม Yeongildae Lake Park สวนยงอิลแด เป็นสวนสาธารณะริมทะเลขนาด 58,000 ตารางเมตร ตั้งอยู่ริมหาดยงอิลแด เมืองโพฮัง ประเทศเกาหลีใต้ พอเข้าสู่ช่วงฤดูใบไม้ผลิ ประมาณปลายเดือนมีนาคมอาจจะได้เห็นดอกพื้ดกหรือดอกเชอร์รี่บลอสซั่มออกดอกบานสะพรั่ง สีสวยสดใส เป็นสถานที่นิยมในการไปเดินเล่นเพลิดเพลิน และสัมผัสบรรยากาศสุดโรแมนติก (การบานของดอกพื้ดกหรือดอกเชอร์รี่บลอสซั่มเร็วหรือช้า ขึ้นอยู่กับสภาพอากาศในแต่ละปี)



(**กรณีที่ไม่ได้ไป Yeongildae Lake Park สวนยงอิลแด เนื่องจากดอกพื้ดกหรือดอกเชอร์รี่บลอสซั่ม ร่วงและไม่สามารถเข้าชมได้ ขอสงวนสิทธิ์ปรับเป็น นำท่านเดินทางสู่ วัดพุทธกุชซา (Bulguksa Temple) ซึ่งหมายถึง "วัดแห่งพระพุทธรเจ้า" เป็นวัดพุทธที่มีชื่อเสียงในเกาหลีใต้ ตั้งอยู่ในเมืองคยองจู สร้างขึ้นในสมัยอาณาจักรซิลลา ประมาณปี พ.ศ. 1293 ได้รับการขึ้นทะเบียนเป็นมรดกโลกโดยองค์การยูเนสโกในปี พ.ศ. 2538 จะสัมผัสกับความงดงามของสถาปัตยกรรมโบราณ เรียนรู้เกี่ยวกับประวัติศาสตร์ของอาณาจักรซิลลา และสัมผัสกับบรรยากาศอันสงบร่มรื่นของธรรมชาติ แทน)





จากนั้นพาทุกท่าน**อิสระ**ช้อปปิ้งที่ **LF Square Mall** ช้อปปิ้งมอลล์ที่รวมแบรนด์ดังไว้มากมาย ถึง 257 แบรนด์จากทุกหมวดหมู่เหมาะสำหรับทุกเพศทุกวัย อีกทั้งยังมีร้านอาหาร ร้านกาแฟและคาเฟ่เล็กๆ รวมไปถึงศูนย์บริการด้านความบันเทิงอีกมากมาย

เย็น อิสระอาหารเย็นตามอัธยาศัยเพื่อไม่เป็นการรบกวนเวลาของท่าน
ที่พัก : HOTEL KENNY YEOSU หรือระดับใกล้เคียงกัน
(ชื่อโรงแรมที่ท่านพัก ทางบริษัทจะทำการแจ้งพร้อมใบนัดหมาย5-7วันก่อนวันเดินทาง)

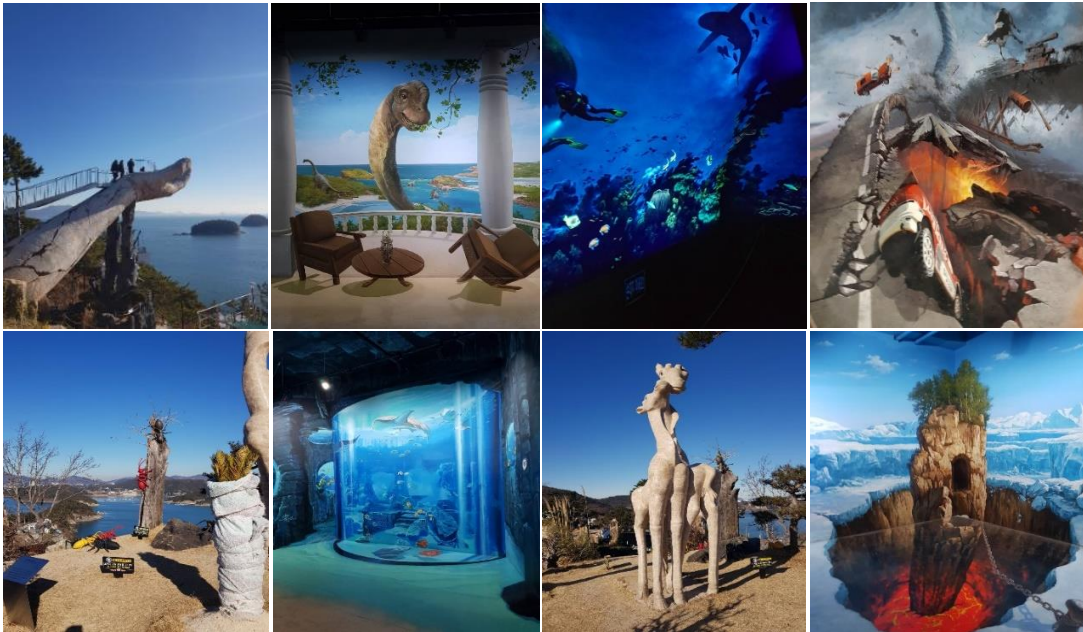
วันที่สาม | Museum - Yeosu Art land - จัตุรัสฮูซุนชิน - ตลาดพื้นเมือง

🍴 อาหาร เช้า, เกียง, เย็น

เช้า 🍴 รับประทานอาหารเช้า ณ **โรงแรม (มื้อที่2)**
จากนั้น**นำทุกท่านเข้าชม | Museum** ซึ่งจัดนิทรรศการศิลปะในรูปแบบ มีเดียอาร์ท โดยใช้มัลติมีเดียประกอบกับศิลปะจนเกิดเป็นผลงานสุดสร้างสรรค์ ซึ่งในแต่ละห้องแสดงจะมีมีการแสดงเรื่องราวที่แตกต่างออกไป อิสระให้ท่านถ่ายรูปได้อย่างสนุกสนาน ที่มีแสง สี เสียง โดดเด่นด้วยสื่อแบบมัลติมีเดีย **(ค่าทัวร์รวมค่าเข้าพิพิธภัณฑ์)**



เกียง 🍴 รับประทานอาหารเกียง **(มื้อที่3)** BBQ Buffet ปิ้งย่างสไตล์เกาหลี
จากนั้นพาทุกท่าน**เข้าชม Yeosu Art land** ชมงานศิลปะหลายชิ้นมีที่ดูชีวิตในพิพิธภัณฑ์ 3D ที่ใหญ่ที่สุดในเกาหลีใต้ สามารถเดินไปตามอุโมงค์ยาว 150 เมตร ของสวนประวัติศาสตร์ในร่มทะเลไปถึงนิทรรศการกลางแจ้งริมทะเล เพื่อเพลิดเพลินกับทัศนียภาพของทะเลโดยรอบ และถ่ายภาพกับจุดเช็คอินยอดฮิต Midas' Hand ประติมากรรมยอดฮิตรูปมือ อิสระให้ท่านเดินชมและถ่ายภาพตามอัธยาศัย **(ค่าทัวร์รวมค่าเข้าชม Yeosu Art land)**





แะถ่ายภาพที่จัตุรัสยูนชิน (Yisunshin Square) เป็นที่ตั้งอนุสาวรีย์ของนายพลยูนชิน รูปปั้นทองสัมฤทธิ์ที่จ้องมองอย่างชัดเจนหันหน้าไปทางท่าเรือและทะเลของเมืองนี้ และเรือประจักษ์บานหรือเรือเต่า Geobuksong Turtle เป็นอีกหนึ่งความสำเร็จที่ได้รับการจดจำมากของนายพลยูนชินในสมัยสงคราม และ**เที่ยวชมตลาดพื้นเมือง (Traditional market)** ที่มีร้านอาหารสด อาหารพร้อมทาน ผักผลไม้ และร้านเบเกอรี่ อีสระให้ท่านช้อปปิ้งสินค้าพื้นเมืองตามอริยาศัย

เย็น ๑๐ รับประทานอาหารเย็น **(มื้อที่4)** เมนูจิมดัก (Jimdak) หรือ ไก่อบชีวีวุ้นเส้น เป็นเมนูอาหารเกาหลีพื้นเมืองดั้งเดิม เป็นไก่ผัดรวมกับวุ้นเส้น มันฝรั่ง แครอท พริก และซอสดำ ทานกับข้าว หอมอร่อย รสเผ็ดถึงเครื่อง

ที่พัก : HOTEL KENNY YEOSU หรือระดับใกล้เคียงกัน
(ชื่อโรงแรมที่ท่านพัก ทางบริษัทจะทำการแจ้งพร้อมใบนัดหมาย 5-7 วันก่อนวันเดินทาง)

วันที่สี่ ศูนย์โสมรัฐบาล - ศูนย์สมุนไพร Hogaenam - ร้านสมุนไพร Red Pine - รถไฟวีลสายแคปซูล - วัดแอดงยงกุงซา - แหล่งช้อปปิ้งปลอดภาษี - แอუნแดโนกิมาร์เก็ต **อาหาร เช้า, เกียง**

เช้า ๑๐ รับประทานอาหารเช้า ณ **โรงแรม (มื้อที่5)**

พาทุกท่าน**ช้อปปิ้ง ศูนย์โสมรัฐบาล Ginseng center** ซึ่งรับรองคุณภาพจากรัฐบาล เป็นโสมที่อายุ 6 ปี ซึ่งถือว่าเป็นคุณภาพดีที่สุดในให้ท่านได้เลือกซื้อโสมคุณภาพและราคาถูกกว่าไทย 2 เท่า โสมเกาหลีถือเป็นยาบำรุงร่างกายให้ท่านซื้อเป็นของขวัญ และ**ศูนย์สมุนไพร Hogaenam Herb** รวมเป็นสมุนไพรที่มีสรรพคุณ ช่วยขับสารพิษตกค้างต่างๆ ออกจากตัวอย่างปลอดภัยเนื่องจากเป็นสมุนไพรเกรดเอ มีขายเฉพาะในประเทศเกาหลีเท่านั้น นำท่าน**แวะละลายเงินวอนที่ ร้านสมุนไพร Red Pine** เป็นผลิตภัณฑ์ที่สกัดจากน้ำมันสน ที่มีสรรพคุณช่วยบำรุงร่างกาย ลดไขมัน ช่วยควบคุมอาหารและรักษาสมดุลในร่างกาย จากนั้นนำท่านเดินทางสู่ **เมืองปูซาน (Busan)** หรือออกเสียงอีกอย่างว่า พูซาน เป็นเมืองที่ใหญ่ที่สุดในเกาหลีรองจากกรุงโซล ล้อมรอบไปด้วยทัศนียภาพที่มีเทือกเขาสูง และแม่น้ำต่างๆ ที่สวยงาม อากาศที่นี้ดีมากทำให้เหมาะกับการมาท่องเที่ยวได้ตลอดทั้งปี และบ้านเมืองยังมีสีสันสวยงามแปลกตาอีกด้วย



รถไฟจิ๋ว... SKY CAPSULE

พาท่านไปตื่นตาตื่นใจกับ**รถไฟจิ๋วสายแคปซูล อันโด่งดัง Sky capsule Haeundae Blue Line Park** อีกหนึ่งกิจกรรมยอดฮิตแห่งใหม่ที่ดังไปทั่วโซเชี่ยล สายคอนเทนท์ห้ามพลาด เป็นรถไฟน่ารักๆ รถไฟสไตล์มินิมอล ที่มีสีสันสดใส โดยจะมีทั้งหมด 4 สี คือ สีเหลือง สีเขียว สีน้ำเงิน สีแดง เป็นสีเส้นที่ถ่ายรูปออกมาแล้ว ก็คือตัดกับท้องฟ้าสวยๆ ได้ดีมากฯ ซึ่งต่อหนึ่งคันรถนั้น จะสามารถโดยสารได้มากที่สุด 4 คน วิ่งอยู่บนรางรถไฟริมทะเลของปูซาน สามารถมองเห็นได้ทั้งวิวเมือง แลนด์มาร์คสวยๆ ของปูซานอย่าง สะพาน Gwanggan สะพานที่ยาวเป็นอันดับ 2 ของประเทศ ประเทศต่างๆ และวิวชายหาดแฮอินแด Haeundae beach ชายหาดทรายขาว เป็นชายหาดที่สวยงามและมีชื่อเสียงที่สุดแห่งหนึ่งในเกาหลีใต้ ชายหาดทรายละเอียด ยาว 1.5 กม. และยังเป็นเป็นสถานที่จัดงานเทศกาลต่างๆ ตลอดทั้งปี เป็นภาพของบรรยากาศที่หาไม่ได้จากที่ไหน **(ค่าทัวร์ไม่รวมค่าบัตร Sky Capsule)**



เที่ยง ๑๐ รับประทานอาหารเที่ยง **(มื้อที่6)** เมนูชาบู ลูคัสโตลเกาหลี บนหม้อไฟร้อนๆ ประกอบด้วย ผักสดชนิดต่างๆ และเนื้อหมู สไลด์น้ำซุปร้อนๆ และเส้นอุด้งซึ่งขาดไม่ได้ในการทานชาบู พร้อมข้าวสวย





จากนั้นพาทุกท่าน **ไหว้พระขอพรที่ วัดแฮดงยงกุงซา Haedong Yonggungsa Temple** เป็นวัดพุทธที่เก่าแก่และมีชื่อเสียงมากของเมืองปูซาน สร้างขึ้นเมื่อปี ค.ศ. 1376 โดยวิหารหลักของวัด ถูกสร้างขึ้นใหม่ในปี ค.ศ. 1970 และตั้งอยู่บนเขาริมทะเล ในช่วงเทศกาลปีใหม่ ผู้คนนิยมมาที่วัดเพื่อชมพระอาทิตย์แรกของปี และไหว้พระขอพรพร้อมกับบรรยากาศของเสียงคลื่นทะเล **ช้อปปิ้ง แหล่งช้อปปิ้งปลอดภาษี (Duty Free)** แหล่งจำหน่ายสินค้ามากมาย อาทิ แฟชั่นการแต่งกาย รองเท้า เสื้อผ้ากระเป๋า หรือ เครื่องสำอาง น้ำหอม และอื่นๆ อีกมากมาย ให้ท่านอิสระได้เลือกซื้ออย่างเต็มที่ จากนั้นนำท่านสู่ **แฮอุนแดไนท์มาร์เก็ต (Haeundae Night Market)** เป็นตลาดที่มีอาหารพื้นเมืองหลากหลายให้ลองลิ้มรสชาติ เช่นร้านขายของทอด ไอศกรีมเสียบไม้ ข้าวห่อสาหร่าย และต็อกโบกี อาหารทะเล ราคาประหยัดอีกมากมาย รวมไปถึงร้านค้าจำหน่ายขนมท้องถิ่น ให้ท่านเลือกซื้อกลับบ้านเป็นของฝากได้



เย็น อิสระรับประทานอาหารเย็นตามอัธยาศัย
ที่พัก : CONNECT HOTEL BUSAN หรือระดับใกล้เคียงกัน
(ชื่อโรงแรมที่ท่านพัก ทางบริษัทจะทำการแจ้งพร้อมใบนัดหมาย 5-7วันก่อนวันเดินทาง)

วันที่ห้า ศูนย์รวมเครื่องสำอางแบรนด์ดัง - Local Super Market - พิพิธภัณฑ์สาหร่าย + ใส่ชุดฮันบก - ตลาดนัมโปดง - Nakdongjebang - ท่าอากาศยานนานาชาติคิมแฮ - ท่าอากาศยานนานาชาติสุวรรณภูมิ **อาหาร เช้า, เกียง**

เช้า ๑๐ รับประทานอาหารเช้า ณ **โรงแรม (เมื่อที่7)**
พาทุกท่านช้อปปิ้ง**ศูนย์รวมเครื่องสำอางแบรนด์ดังเกาหลี**เช่น ROJUKISS, LOTREE, LANEIGN, SULWASOO ให้ท่านได้เลือกซื้อในราคาพิเศษ จากนั้นนำท่าน**แวะละลายเงินวอนที่ Local Super Market** ซึ่งท่านสามารถเลือกซื้อสินค้าเกาหลีได้อีกรอบ โดยเฉพาะของกิน เช่น บะหมี่ชินราเมียน (มาฆ่าสโตลเกาหลี) อุด้ง กิมจิ ขนมช็อกโกพาย น้ำจิ้มปรุงรสหมูย่างเกาหลี ไก่ตุ๋นโสมสำเร็จรูป ผลไม้ตามฤดูกาล ในราคาพิเศษก่อนกลับเมืองไทย นำท่านชม**พิพิธภัณฑ์สาหร่าย (Seaweed Museum)** ซึ่งท่านจะได้เรียนรู้การทำสาหร่ายของชาวเกาหลีและประวัติความเป็นมา จากนั้นให้ท่าน**สวมชุดฮันบก (Hanbok)** ซึ่งเป็นชุดประจำชาติของประเทศเกาหลีใต้ พร้อมถ่ายรูปเป็นที่ระลึกเพื่อไปอวดคนทางบ้าน พาทุกท่าน**ช้อปปิ้งกันที่ นัมโปดง (Nampo Dong market)** ถนนช้อปปิ้งสุดชึกที่ใหญ่ที่สุดในปูซาน ศูนย์รวมของสินค้าแฟชั่น เสื้อผ้า เครื่องสำอาง ร้านกาแฟ และร้านอื่นๆ อีกมากมาย ให้ท่านได้เลือกช้อปปิ้งซื้อของกัน



เที่ยง ๑๑ รับประทานอาหารเที่ยง **(เมื่อที่8)** Pork Gukbap อาหารชื่อดังของเมืองปูซาน เป็นซุปรวจากกระดูกหมูต้มจนเป็นสีขาว รับประทานหมูสามชั้นต้มจนเปื่อย เปื่อยแบบมันสามชั้นละลายในปากเลยก็เดียว





ถ่ายรูปเช็คอินดอกพื้ตทหรือดอกเชอร์รี่บลอสซั่ม ที่ Nakdongjebang หรือ Namcheon-dong Cherry Blossom Road คือที่ถนนย่านนัมซอนดง (Namcheon-dong) ที่มีการปลูกต้นพื้ตทหรือดอกเชอร์รี่บลอสซั่มเรียงรายตลอดสองฝั่งถนนและเมื่อถึงช่วงฤดูใบไม้ผลิก็อาจจะได้เห็นดอกพื้ตทหรือดอกเชอร์รี่บลอสซั่ม บ้านสะพรั่งสวยงามสามารถเดินเล่น และเพลิดเพลินถ่ายภาพในบรรยากาศสุดโรแมนติก (การบานของดอกพื้ตทหรือดอกเชอร์รี่บลอสซั่ม เร็วหรือช้า ขึ้นอยู่กับสภาพอากาศในแต่ละปี)



(**กรุณาท่านไม่ได้ไป Nakdongjebang หรือ Namcheon-dong Cherry Blossom Road เนื่องจากดอกพื้ตทหรือดอกเชอร์รี่บลอสซั่มร่วงและไม่สามารถเข้าชมได้ ขอสงวนสิทธิ์ปรับเป็น นำท่านเดินทางสู่ ท่าเรือจันนิม (Jangnim Harbor) เวนิสแห่งปูซาน ท่าเรือแห่งนี้มีบ้านเรือนหลากสีสันเรือประมงที่เข้าและออกให้เห็นทั้งวัน อีกทั้งยังสามารถสัมผัสวิถีชีวิตความเป็นของชาวประมงโดยรอบ รวมไปถึงท่านสามารถเพลิดเพลินเลือกซื้อ เลือกชิมอาหารทะเลสดใหม่ หรืออาหารท้องถิ่นที่แสนอร่อยได้อีกด้วย)



จนสมควรแก่เวลานำท่านเดินทางสู่ ท่าอากาศยานนานาชาติกิมแฮ ประเทศเกาหลี เพื่อเดินทางกลับสู่ ประเทศไทย
18.00 น. เดินทางกลับ ประเทศไทย โดยสายการบิน AIR BUSAN (BX) เที่ยวบินที่ BX725
21.45 น. เดินทางถึง ท่าอากาศยานนานาชาติสุวรรณภูมิ ประเทศไทย โดยสวัสดิภาพ

หมายเหตุ: รายการทัวร์สามารถเปลี่ยนแปลงได้ตามความเหมาะสม เนื่องจากสภาวะอากาศ, การเมือง, สายการบิน, การจราจร หรือช่วงเทศกาลหรือวันหยุด เป็นต้น โดยไม่ต้องแจ้งให้ทราบล่วงหน้า โดยทางผู้จัดจะปรับเปลี่ยนโดยคำนึงถึงผลประโยชน์ของท่านเป็นหลัก เพื่อให้ท่านท่องเที่ยวได้ครบถ้วนตามโปรแกรม
ทัวร์ครั้งนี้มีวัตถุประสงค์เพื่อการท่องเที่ยวเป็นหมู่คณะเท่านั้น ถ้าลูกค้าท่านใดต้องการแยกตัวออก จากกรุ๊ปทัวร์ ไม่ท่องเที่ยวตามที่ระบุไว้ในโปรแกรมทัวร์ ทางบริษัทฯ จำเป็นต้องขอคิดค่าใช้จ่าย เพิ่ม 150 USD /ต่อท่าน





เงื่อนไขการเดินทางเข้าและออกจากประเทศไทยและเกาหลีใต้ (Update 03 กรกฎาคม 2566)

ส่งหลักฐาน K-ETA (Korea Electronic Travel Authorization) ที่ได้รับการอนุมัติแล้วของท่านมาให้ที่บริษัท **โปรดตรวจสอบข้อมูล K-ETA ของท่านให้ถูกต้อง กรณีเอกสารผิดทางบริษัทไม่รับผิดชอบใดๆ ทั้งสิ้น**

อัปเดต!!! ตั้งแต่วันที่ 3 กรกฎาคม 2023 เป็นต้นไป สำหรับผู้ที่อายุ 17 ปีหรือต่ำกว่า และอายุ 65 ปีขึ้นไป จะได้รับการยกเว้น การลงทะเบียน K-ETA และ จะมีการขยายระยะเวลาการมีผลบังคับใช้ K-ETA โดยปรับจาก 2 ปี เป็น 3 ปี สำหรับผู้ที่ ลงทะเบียนหลังจาก 00:00 น. ของวันที่ 3 กรกฎาคม 2023 (ตามเวลายามาตราฐานเกาหลี) เท่านั้น! ซึ่งหากใครมีใบอนุญาต K-ETA ที่ได้รับก่อนวันที่ 3 กรกฎาคม 2023 จะยังคงใช้ได้จนถึงวันหมดอายุ

เงื่อนไขข้างต้น อาจมีการยกเลิก หรือ เปลี่ยนแปลง บริษัทฯ จะทำการแจ้ง Update ให้ท่านลูกค้าก่อนการเดินทาง

▶ เอกสารที่ต้องทำการเตรียมก่อนเดินทาง

1. พาสปอร์ตตัวจริง (อายุการใช้งานต้องเหลือมากกว่า 6 เดือน)
2. เอกสารจากการลงทะเบียนผ่านการอนุมัติระบบ K-ETA (Korea Electronic Travel Authorization)

เงื่อนไขการให้บริการ

- ▶ การเดินทางครั้งนี้จะต้องมีจำนวน 15 ท่านขึ้นไป กรณีไม่ถึงจำนวนดังกล่าว
 - จะส่งจอยน์ทัวร์กับบริษัทที่มีโปรแกรมใกล้เคียงกัน
 - หรือเลื่อน หรือยกเลิกการเดินทาง โดยทางบริษัทจะทำการแจ้งให้ท่านทราบล่วงหน้าก่อนการเดินทางประมาณ 10 วัน
 - หรือขอสงวนสิทธิ์ในการปรับราคาค่าบริการเพิ่ม (ในกรณีที่ผู้เดินทางไม่ถึง 15 ท่าน และท่านยังประสงค์เดินทางต่อ) โดยทางบริษัทจะทำการแจ้งให้ท่านทราบก่อนล่วงหน้า
- ▶ ในกรณีที่ลูกค้าต้องออกตัวโดยสารภายในประเทศ กรุณาติดต่อเจ้าหน้าที่ของบริษัทฯ ก่อนทุกครั้ง มิฉะนั้นทางบริษัทฯ จะไม่รับผิดชอบใดๆ ทั้งสิ้น

▶ การจองทัวร์และชำระค่าบริการ

- กรุณาชำระค่ามัดจำ **ท่านละ 10,000 บาท**
- กรุณาส่งสำเนาหน้าพาสปอร์ตและหลักฐาน K-ETA พร้อมเอกสารชำระมัดจำค่าทัวร์**
- ค่าทัวร์ส่วนที่เหลือชำระ 25-30 วันก่อนออกเดินทาง กรณีบริษัทฯ จำเป็นต้องออกตัวก่อนท่านจำเป็นต้องชำระค่าทัวร์ส่วนที่เหลือตามที่บริษัทกำหนดแจ้งเท่านั้น

****สำคัญ****สำเนาหน้าพาสปอร์ตผู้เดินทาง จะต้องมียอายุเหลือมากกว่า 6 เดือนก่อนหมดอายุนับจากวันเดินทางไป-กลับและจำนวนหน้าหนังสือเดินทางต้องเหลือว่างสำหรับติดวีซ่าไม่ต่ำกว่า 3 หน้า** (กรุณาตรวจสอบก่อนส่งให้บริษัทมิฉะนั้นทางบริษัทฯ จะไม่รับผิดชอบกรณีพาสปอร์ตหมดอายุ) ** กรุณาส่งพร้อมหลักฐานการโอนเงินมัดจำ

เงื่อนไขการยกเลิก

- ยกเลิกก่อนการเดินทางตั้งแต่ 30 วันขึ้นไป คืนเงินค่าทัวร์โดยหักค่าใช้จ่ายที่เกิดขึ้นจริง
 - ยกเลิกก่อนการเดินทาง 15-29 วัน ยึดเงิน 50% จากยอดที่ลูกค้าชำระมา และเก็บค่าใช้จ่ายที่เกิดขึ้นจริง(ถ้ามี)
 - ยกเลิกก่อนการเดินทางน้อยกว่า 15 วัน ขอสงวนสิทธิ์ยึดเงินเต็มจำนวน
- *กรณีมีเหตุยกเลิกทัวร์ โดยไม่ใช้ความผิดของบริษัททัวร์ คืนเงินค่าทัวร์โดยหักค่าใช้จ่ายที่เกิดขึ้นจริง(ถ้ามี)
- *ค่าใช้จ่ายที่เกิดขึ้นจริง เช่น ค่ามัดจำตัวเครื่องบิน โรงแรม ค่าวีซ่า และค่าใช้จ่ายจำเป็นอื่นๆ

กรณีจองทัวร์วันหยุดเทศกาล วันหยุดนักขัตฤกษ์ วันหยุดยาวต่อเนื่อง หากได้มีการแจ้งยกเลิกทัวร์ ทางบริษัทฯ ขอสงวนสิทธิ์เก็บค่าทัวร์ทั้งหมด โดยไม่มีเงื่อนไขใดๆ ทั้งสิ้น





อัตราค่าบริการนี้รวม

- ค่าตัวโดยสารเครื่องบินไป-กลับ ชั้นประหยัดพร้อมค่าภาษีสนามบินทุกแห่งตามรายการทัวร์ข้างต้น (ตั๋วกรุ๊ปไม่สามารถ Upgrade ที่นั่งเป็น Business Class ได้ และต้องเดินทางไป-กลับพร้อมตั๋วกรุ๊ปเท่านั้นไม่สามารถเลื่อนวันได้)
- ค่าที่พักห้องละ 2-3 ท่าน ตามโรงแรมที่ระบุไว้ในรายการหรือ ระดับใกล้เคียงกัน
- กรณีพัก 3 ท่าน ถ้าวันที่เข้าพักห้องโรงแรม ไม่มีห้อง TRP (3 ท่าน) อาจจำเป็นต้องแยกพัก 2 ห้อง (มีค่าใช้จ่ายพักเดี่ยวเพิ่ม) กรณีห้อง TWIN BED (เตียงเดี่ยว 2 เตียง) ซึ่งโรงแรมไม่มีหรือเต็ม ทางบริษัทขอปรับเป็นห้อง DOUBLE BED แทนโดยมีต้องแจ้งให้ทราบล่วงหน้า หรือ หากต้องการห้องพักแบบ DOUBLE BED (1 เตียงใหญ่) ซึ่งโรงแรมไม่มีหรือเต็ม ทางบริษัทขอปรับเป็นห้อง TWIN BED แทนโดยมีต้องแจ้งให้ทราบล่วงหน้า กรณีห้องพักในเมืองที่ระบุไว้ในโปรแกรมมีเทศกาลวันหยุด มีงานแฟร์ต่างๆ บริษัทขอจัดที่พักในเมืองใกล้เคียงแทน
- ค่าอาหาร ค่าเข้าชม และ ค่ายานพาหนะทุกชนิด ตามที่ระบุไว้ในรายการทัวร์ข้างต้น
- เจ้าหน้าที่บริษัทฯ คอยอำนวยความสะดวกตลอดการเดินทาง
- ค่าน้ำหนักกระเป๋า **สายการบิน AIR BUSAN (BX) สัมภาระโหลดใต้ท้องเครื่อง ไม่เกิน 20 กิโลกรัม ถือขึ้นเครื่องได้ 7 กิโลกรัม** และค่าประกันวินาศภัยเครื่องบินตามเงื่อนไขของแต่ละสายการบินที่มีการเรียกเก็บ และกรณีสัมภาระเกินกำหนดต้องเสียค่าปรับตามที่สายการบินเรียกเก็บ
- ค่าประกันอุบัติเหตุตามกรมธรรม์วงเงิน 1,000,000 บาท ค่ารักษาพยาบาล ตามเงื่อนไขของบริษัทฯ ประกันภัยที่บริษัททำไว้ ทั้งนี้ยอมอยู่ในข้อจำกัดที่มีการตกลงไว้กับบริษัทประกันชีวิต ทุกกรณี ต้องมีใบเสร็จและเอกสารรับรองทางการแพทย์ จากหน่วยงานที่เกี่ยวข้องของเจ้าหน้าที่ไม่คุ้มครองโรคประจำตัว การสูญเสียทรัพย์สินส่วนตัวของผู้เดินทาง และไม่รวมประกันสุขภาพ ท่านสามารถสั่งซื้อประกันสุขภาพเพิ่มได้จากบริษัทประกันทั่วไป
- ค่าภาษีสนามบิน และค่าภาษีน้ำมันตามรายการทัวร์
- ค่ารถปรับอากาศส่วนตัวเที่ยวตามระบุไว้ในรายการ พร้อมคนขับรถ (กฎหมายไม่อนุญาตให้คนขับรถเกิน 12 ชม./วัน)
- ค่า Vat 7% และ ค่าภาษีหัก ณ ที่จ่าย 3%

อัตราค่าบริการนี้ไม่รวม

- ค่าทำหนังสือเดินทางไทย และเอกสารต่างดาวต่างๆ
- ค่าใช้จ่ายอื่นๆ ที่นอกเหนือจากรายการระบุ อาทิเช่น ค่าอาหาร เครื่องดื่ม ค่าชักรีด ค่าโทรศัพท์ เป็นต้น
- ค่าภาษีทุกรายการคิดจากยอดบริการ, ค่าภาษีเดินทาง (ถ้ามีการเรียกเก็บ)
- ค่าภาษีน้ำมันที่สายการบินเรียกเก็บเพิ่มหลังจากทางบริษัทฯ ได้ออกตั๋วเครื่องบิน และได้ทำการขายโปรแกรมไปแล้ว
- ค่าพนักงานยกกระเป๋าที่โรงแรม
- ค่าทิปโถ้ว คนขับรถ **ขออนุญาตนำเก็บ ณ สนามบินวันแรก ท่านละ 1,600 บาท** สำหรับหัวหน้าทัวร์แล้วแต่ความประทับใจและน้ำใจจากท่าน

หมายเหตุ: กรุณาอ่านศึกษารายละเอียดทั้งหมดก่อนทำการจอง เพื่อความถูกต้องและความเข้าใจตรงกันระหว่างท่านลูกค้าและบริษัทฯ และเมื่อท่านตกลงชำระเงินมัดจำหรือค่าทัวร์ทั้งหมดกับทางบริษัทฯ แล้วทางบริษัทฯ จะถือว่าท่านได้ยอมรับเงื่อนไขข้อตกลงต่างๆ ทั้งหมด

- บริษัทฯ ขอสงวนสิทธิ์ที่จะเลื่อนการเดินทางหรือปรับราคาค่าบริการขึ้นในกรณีที่ผู้ร่วมคณะไม่ถึง 15 ท่าน
- ค่าทัวร์สำหรับคนไทยที่ถือพาสปอร์ตไทยเท่านั้น
- ขอสงวนสิทธิ์การเก็บค่าน้ำมันและภาษีสนามบินทุกแห่งเพิ่ม หากสายการบินมีการปรับขึ้นก่อนวันเดินทาง
- บริษัทฯ ขอสงวนสิทธิ์ในการเปลี่ยนเที่ยวบิน โดยมีต้องแจ้งให้ทราบล่วงหน้าเนื่องจากสาเหตุต่างๆ
- บริษัทฯ จะไม่รับผิดชอบใดๆ ทั้งสิ้น หากเกิดกรณีความล่าช้าจากสายการบิน, การยกเลิกบิน, การประท้วง, การนัดหยุดงาน, การก่อการจลาจล, ภัยธรรมชาติ, การนำสิ่งของผิดกฎหมาย ซึ่งอยู่นอกเหนือความรับผิดชอบของบริษัทฯ
- บริษัทฯ จะไม่รับผิดชอบใดๆ ทั้งสิ้น หากเกิดสิ่งของสูญหาย อันเนื่องเกิดจากความประมาทของท่าน, เกิดจากการโจรกรรม และอุบัติเหตุจากความประมาทของนักท่องเที่ยวเอง





7. เมื่อท่านตกลงชำระเงินมัดจำหรือค่าทัวร์ทั้งหมดกับทางบริษัทฯ แล้ว ทางบริษัทฯ จะถือว่าท่านได้ยอมรับเงื่อนไขข้อตกลงต่างๆ ทั้งหมด
8. รายการนี้เป็นเพียงข้อเสนอที่ต้องได้รับการยืนยันจากบริษัทฯ อีกครั้งหนึ่ง หลังจากได้สำรองโรงแรมที่พักในต่างประเทศเรียบร้อยแล้ว โดยโรงแรมจัดในระดับใกล้เคียงกัน ซึ่งอาจจะปรับเปลี่ยนตามที่ระบุในโปรแกรม
9. การจัดการเรื่องห้องพัก เป็นสิทธิ์ของโรงแรมในการจัดห้องพักให้กับกรุ๊ปที่เข้าพัก โดยมีห้องพักสำหรับผู้สูบบุหรี่ / ปลอดบุหรี่ได้ โดยอาจจะขอเปลี่ยนห้องได้ตามความประสงค์ของผู้ที่พัก ทั้งนี้ขึ้นอยู่กับความพร้อมให้บริการของโรงแรม และไม่สามารถรับประกันได้
10. กรณีผู้เดินทางต้องการความช่วยเหลือเป็นพิเศษ อาทิเช่น **ใช้วีซ่าแชร่ กรุณาแจ้งบริษัทฯ อย่างช้า 14 วัน ก่อนการเดินทาง** มิฉะนั้นบริษัทฯ ไม่สามารถจัดการให้ล่วงหน้าได้
11. มีบุคคล พนักงาน และตัวแทนของผู้จัด ไม่มีสิทธิ์ในการให้คำสัญญาใดๆ ทั้งสิ้นแก่ผู้จัด นอกจากมีเอกสารลงนามโดยผู้มีอำนาจของผู้จัดกำกับเท่านั้น
12. ผู้จัดจะไม่รับผิดชอบและไม่สามารถคืนค่าใช้จ่ายต่างๆ ได้ เนื่องจากเป็นการเหมาจ่ายกับตัวแทนต่างๆ ในกรณีที่ผู้เดินทางไม่ผ่านการพิจารณาในการตรวจคนเข้าเมือง-ออกเมือง ไม่ว่าจะเป็นกองตรวจคนเข้าเมืองหรือกรมแรงงานของทุกประเทศในรายการท่องเที่ยว อันเนื่องมาจากการกระทำที่ส่อไปในทางผิดกฎหมาย การหลบหนี เข้าออกเมือง เอกสารเดินทางไม่ถูกต้อง หรือการถูกปฏิเสธในกรณีอื่นๆ
13. ค่าประกันอุบัติเหตุตามกรมธรรม์มีวงเงิน 1,000,000 บาท ค่ารักษาพยาบาล ตามเงื่อนไขของบริษัทฯ ประกันภัยที่บริษัททำไว้ ทั้งนี้ยอมอยู่ในข้อจำกัดที่มีการตกลงไว้กับบริษัทประกันชีวิต ทุกกรณีต้องมีใบเสร็จและเอกสารรับรองทางการแพทย์ จากหน่วยงานที่เกี่ยวข้องของเงื่อนไขไม่คุ้มครองโรคประจำตัว การสูญเสียทรัพย์สินส่วนตัวของผู้เดินทาง และไม่รวมประกันสุขภาพ ท่านสามารถสั่งซื้อประกันสุขภาพเพิ่มได้จากบริษัทประกันทั่วไป

