



by VR Agency Travel & Trade Co. Ltd.  
ใบอนุญาต/Travel License: 11/11450



LINE @etravelway

Facebook @etravelway

Instagram etravelway

Phone 021166395

A08721

AD-NRT010-XJ TOKYO FREE DAY 13-17 APR 2024

**Dream True JAPAN**  
นาริตะ ฟุจิ ซากุระ Free Day

**เดินทางวันหยุด สัปดาห์** | เดินทาง 13 - 17 เมษายน 2567

AD-NRT010-XJ | 5 วัน | 3 คืน | | น้ำหนักกระเป๋า 20 kg

ราคาเพียง **47,900**

สวนสันติภาพเอวะ | หมู่บ้านน้ำใส โอชิโนะ ฮักไก | สวนโออิชิ มาร์ค | ช้อปปิ้งชินจูกุ

สัมผัสความงามของซากุระพร้อมวิวฟูจิ สวนสันติภาพเอวะ  
เขื่อนวัดอาซากุสะ หมู่บ้านน้ำใสโอชิโนะฮักไก ช้อปปิ้งย่านชินจูกุ

ประกันอุบัติเหตุ | อาหาร 6 มื้อ | โรงแรม 3 ดาว

**พิเศษ!!** พักออนเซน 1 คืน  
อร่อยไม่แพ้กับบุฟเฟต์ญี่ปุ่น



LINE @etravelway

Facebook @etravelway.fire

Instagram @etravelway.sky

Emergency call only : 0853642449

Email tour.bkk@etravelway.com

YouTube www.youtube.com/etravelway

www.etravelway.com

VS230224

Page 1 of 12





AD-NRT010-XJ TOKYO FREE DAY 13-17 APR 2024



วัน	โปรแกรมทัวร์	อาหาร			โรงแรม
		เช้า	เที่ยง	เย็น	
1	สนามบินสุวรรณภูมิ – สนามบินนาริตะ	→	→	→	
2	สนามบินนาริตะ • วัดอาซากุสะ • สวนสันติภาพเอวะ • หมู่บ้านน้ำใส โอชิโนะ ฮักไต	→	✓	✓	FUJI NO MORI HOTEL หรือเทียบเท่า ★★★
3	ภูเขาไฟฟูจิ • การเรียนพิธีชงชาญี่ปุ่น • โตเกียว • สวนโออิชิ ปาร์ค • ซอปปิงชินจูกุ	✓	✓	-	ASIA NARITA HOTEL หรือเทียบเท่า ★★★
4	อิสระท่องเที่ยวตามอัธยาศัย (ไม่มีรถบัสคอยบริการ)	✓	-	-	ASIA NARITA HOTEL หรือเทียบเท่า ★★★
5	สนามบินนาริตะ – สนามบินสุวรรณภูมิ	✓	→	-	

\*\* รายการทัวร์ข้างต้นอาจมีการปรับเปลี่ยนเพื่อความเหมาะสม \*\*





AD-NRT010-XJ TOKYO FREE DAY 13-17 APR 2024

เดินทางโดยสายการบิน



BKK	→	NRT
เที่ยวบิน	เวลาออก	เวลาถึง
XJ600	23.55	08.00+1
NRT	→	BKK
เที่ยวบิน	เวลาออก	เวลาถึง
XJ601	09.15	14.00

**DAY1** สนามบินสุพรรณภูมิ 📶 (-/-/-)

20.30 น.พร้อมกันที่สนามบินสุพรรณภูมิชั้นระหว่างประเทศขาออก (ชั้น 4) เคาน์เตอร์ F สายการบินแอร์เอเชียเอ็กซ์ กับเจ้าหน้าที่ที่คอยต้อนรับและอำนวยความสะดวก ณ บริเวณหน้าเคาน์เตอร์

23:55 น.ออกเดินทางจากกรุงเทพฯ โดยสายการบินแอร์เอเชีย เอ็กซ์ เที่ยวบินที่ XJ600 (ใช้เวลาเดินทางประมาณ 6 ชั่วโมง เวลาท้องถิ่นเร็วกว่าประเทศไทย 2 ชั่วโมง)

**\*\*\* หมายเหตุ : เคาน์เตอร์เช็คอินปิดบริการก่อนเวลาเครื่องออก 60 นาที และไม่มีประกาศเตือนผู้โดยสารขึ้นเครื่อง ดังนั้นผู้โดยสารจำเป็นต้องพร้อม ณ ประตูขึ้นเครื่องก่อนเวลาเครื่องออกอย่างน้อย 45 นาที \*\*\***

**DAY2** สนามบินาริตะ • วัดอาซากุสะ • สวนสับติภาพเฮวะ • หมู่บ้านน้ำใส โอชิโนะ ฮักโค 📶 (-/L/D)

08:00 ถึง สนามบินาริตะ ประเทศญี่ปุ่นดินแดนอาทิตย์อุทัย ผ่านพิธีศุลกากรและตรวจคนเข้าเมือง



📍 จากนั้น เดินทางสู่ **วัดอาซากุสะ**: ได้ชื่อว่าเป็นวัดที่มีความศักดิ์สิทธิ์และได้รับความนิยมมากที่สุดแห่งหนึ่งในกรุงโตเกียวภายในประดิษฐานองค์เจ้าแม่กวนอิมทองคำที่ซึ่งมักจะมีผู้คนมาราบไหว้ขอพรเพื่อความเป็นสิริมงคลตลอดทั้งปี บริเวณทางเข้าสู่ตัววิหารจะมี **ถนนนากามิเซะ** ซึ่งเป็นที่ตั้งของร้านค้าขายของที่ระลึกพื้นเมืองต่างๆ

เที่ยง 📶 บริการอาหารกลางวัน ณ ภัตตาคาร





AD-NRT010-XJ TOKYO FREE DAY 13-17 APR 2024

📍 จากนั้นนำท่าน **สวนสันติภาพเอเวะ**: (การบานของซากุระ ขึ้นอยู่กับสภาพอากาศ) สถานที่ที่คุณสามารถ



มองเห็นภูเขาไฟฟูจิได้อย่างเต็มตาจากสวนแห่งนี้ โดยด้านบนจะมีเจดีย์สีขาวทรงลังกา และบริเวณรอบเจดีย์ใช้วิธีเจาะช่องหน้าต่างและมีพระพุทธรูปประดิษฐานอยู่ทั้ง 4 ด้านของเจดีย์จุดเด่นของสวนนี้คือ รูปปั้นสิงห์ ที่ได้รับมอบมาจากประเทศต่างๆ ที่นับถือศาสนาพุทธประดับอยู่ ซึ่งถือเป็นสัญลักษณ์ของผู้พิทักษ์สถานที่ศักดิ์สิทธิ์ตามความเชื่อแบบพุทธ

📍 เดินทางสู่ **โอชิโนะอ๊กไกหรือหมู่บ้านน้ำใส** ถือเป็นหมู่บ้านแห่งการท่องเที่ยวที่ยังคงความอุดมสมบูรณ์ของธรรมชาติเอาไว้ได้อย่างดีในหมู่บ้านมีบ่อน้ำใสที่เป็นน้ำที่ละลายมาจากหิมะบนภูเขาไฟฟูจิที่มีความสวยงามในระดับที่ว่าได้รับการขึ้นทะเบียนให้เป็นมรดกทางธรรมชาติในปี.ศ. 1934 และได้รับคัดเลือกให้เป็นหนึ่งในภูมิทัศน์ทางน้ำที่งดงามร้อยอันดับในปี.ศ. 1985 อีกด้วย





AD-NRT010-XJ TOKYO FREE DAY 13-17 APR 2024



ค่ำ ๑๐ บริการอาหารเย็น ณ ห้องอาหารของโรงแรม **เมมูพีเศษ บูฟเฟต์ชิยาบู**

ที่พัก Fuji No Mori Hotel หรือเทียบเท่า

\*\*จากนั้นพักผ่อนและผ่อนคลายอิริยาบถกับการ “แช่ออนเซ็น” การแช่น้ำแร่ที่คนญี่ปุ่นเชื่อกันว่าจะช่วยกระตุ้นการไหลเวียนของโลหิตและช่วยให้ผิวพรรณดีขึ้น\*\*

**DAY3** ภูเขาไฟฟูจิ • การเรียนพิธีชงชาญี่ปุ่น • โตเกียว • สวนไออิชิ ปาร์ค • ซอปปิงชินจูกุ ๑๐ (B/L/-)

เช้า ๑๐ บริการอาหารเช้า ณ ห้องอาหารของโรงแรม

📍 นำท่านสู่ “ภูเขาไฟฟูจิ” สัญลักษณ์ของแดนอาทิตย์อุทัยแห่งนี้ และยังเป็นภูเขาไฟที่มีลักษณะที่งดงามที่สุดในโลกแห่งหนึ่ง ที่มีความสูงประมาณ 3,776 เมตร ซึ่งมีหิมะปกคลุมบนยอดเขาตลอดทั้งปี.... นำท่านขึ้นสัมผัสบรรยากาศและกลิ่นอายอย่างใกล้ชิดที่ “สถานีที่ 5” บนระดับความสูงที่ 2,500 เมตร (ในกรณีที่อากาศเอื้ออำนวยหรือชั้นสูงสุดในวันนั้นๆ)





AD-NRT010-XJ TOKYO FREE DAY 13-17 APR 2024



📍 จากนั้นสัมผัสวัฒนธรรมดั้งเดิมของชาวญี่ปุ่น นั่นก็คือ **การเรียนพิธีชงชาญี่ปุ่น (Japanese tea ceremony หรือภาษาญี่ปุ่นเรียกว่า Sado)** โดยการชงชาตามแบบญี่ปุ่นนั้น มีขั้นตอนมากมาย เริ่มตั้งแต่การชงชา การรับชา และการดื่มชา ทุกขั้นตอนนั้นล้วนมีพิธี รายละเอียดที่บรรจงและสวยงามเป็นอย่างมาก พิธีชงชานี้ ไม่ใช่แค่รับชมอย่างเดียว ยังเปิดโอกาสให้ท่านได้มีส่วนร่วมในพิธีการชงชาอีกด้วย

📍 **บริการอาหารกลางวัน ณ ภัตตาคาร**

📍 จากนั้นนำท่านเดินทางสู่ **สวนโออิชิพาร์ค (Oishi Park)** มีความหมายเหมือนกับฤดูร้อนที่ทะเลสาบคาวากุจิโกะ และเป็นจุดชมดอกลาเวนเดอร์ที่เป็นสัญลักษณ์ ตั้งแต่ปลายเดือนมิถุนายนเป็นเวลาประมาณ 1 เดือน ทิวทัศน์ชายฝั่งของทะเลสาบจะจัดงานเทศกาลสมุนไพรรักษาสุขภาพด้วยสวนยาพิษที่เป็นสถานที่หลัก สวนโออิชิเป็นสถานที่





AD-NRT010-XJ TOKYO FREE DAY 13-17 APR 2024

ย่อยที่พื้นที่ทั้งหมดจะแบ่งบานด้วยดอกลาเวนเดอร์มากถึง 100,000 ดอก เพื่อให้ทั่วทั้งทะเลสาบอบอวลไปด้วยกลิ่นหอมของสมุนไพร สวนโออิชิเป็นสถานที่ที่สามารถมองเห็นทุ่งลาเวนเดอร์โดยมีทะเลสาบคาวากุจิโกะและภูเขาไฟฟูจิเป็นฉากหลัง ดังนั้น ที่นี่จึงกลายเป็นจุดถ่ายรูปยอดนิยมที่ได้รับความนิยมให้เป็นหนึ่งใน 100 จุดชมวิวกุเอะโงะยอดนิยมในภูมิภาคคันโต ในช่วงต้นเดือนกรกฎาคม เทศกาลดอกไม้ไฟภูเขาฟูจิ-ทะเลสาบคาวากุจิยามาบิราอิ จัดขึ้นเพื่อเป็นเกียรติแก่การเปิดฤดูกาลของภูเขาไฟฟูจิแก่นักปีนเขาด้วยการยิงดอกไม้ไฟที่สวยงามตระการตา (การบานของดอกไม้ขึ้นอยู่กับสภาพอากาศ)



นำท่านสู่ ย่านชินจูกุ แหล่งช้อปปิ้งชื่อดังในโตเกียว ให้ท่านอิสระและเพลิดเพลินกับการช้อปปิ้งสินค้ามากมายทั้งเครื่องใช้ไฟฟ้ากล้องถ่ายรูปดิจิตอลนาฬิกาเครื่องเล่นเกมส์หรือสินค้าที่จะเอาใจคุณผู้หญิงด้วยกระเป๋า รองเท้า เสื้อผ้าแบรนด์เนม เสื้อผ้าแฟชั่นสำหรับวัยรุ่น เครื่องสำอางยี่ห้อดังของญี่ปุ่นไม่ว่าจะเป็น KOSE, KANEBO, SK II, SHISEDO และอื่นๆอีกมากมาย

ค่า ๑๐ อิสระอาหารค่าตามอัธยาศัย

ที่พัก ASIA NARITA HOTEL หรือเทียบเท่า





AD-NRT010-XJ TOKYO FREE DAY 13-17 APR 2024

**DAY4** อีระท่องเที่ยวเต็มวัน หรือ เลือกซื้อทัวร์พิเศษ "โตเกียวดิสนีย์แลนด์ / โตเกียวดิสนีย์ซี" 📍 (B/-/-)

เช้า 📍 บริการอาหารเช้า ณ ห้องอาหารของโรงแรม

อิสระตามอัธยาศัยทั้งวันให้ท่านเลือกซื้อป๊อปปิ้งตามย่านดังของกรุงโตเกียว โดยการนั่งรถไฟทะลุมหานครโตเกียว (ไม่รวมค่ารถไฟ) โดยทางหัวหน้าทัวร์จะแนะนำสถานที่ท่องเที่ยวต่าง ๆ ให้กับท่านโดยละเอียด ท่านสามารถนั่งรถไฟ JR เพื่อเที่ยวสถานที่ท่องเที่ยวที่มีชื่อเสียงไม่ว่าจะเป็น



\*\*\*"โตเกียวดิสนีย์แลนด์ หรือ โตเกียวดิสนีย์ซี" สามารถเลือกซื้อเพิ่มท่านละ 3,000 บาท (ผู้ใหญ่) และ 2,700 บาท (เด็ก 4-11 ปี) \*\*\* (ไม่รวมค่ารถไฟในการเดินทาง ชำระตามจริงที่เคาน์เตอร์ตัวรถไฟด้วยตัวเอง) สำหรับทัวร์เสริม ... จะไม่มีบริการรถกลับที่พัก โดยท่านสามารถรับแผนที่และรายละเอียดการเดินทางกลับสู่ที่พักจากทางไกด์

\*\*\* เพื่อให้ท่านได้ใช้เวลาได้อย่างคุ้มค่าอาหารมื้อกลางวันและมื้อเย็นอิสระตามอัธยาศัย \*\*\*

ที่พัก ASIA NARITA HOTEL หรือเทียบเท่า







AD-NRT010-XJ TOKYO FREE DAY 13-17 APR 2024

DAY5

สนามบินนาริตะ • สนามบินสุวรรณภูมิ

📞 (B/-/-)

เช้า🍳 บริการอาหารเช้า แบบเช็ตเบนโตะ

สมควรแก่เวลานำท่านเดินทางสู่สนามบินนาริตะ

09:15 ออกเดินทางจากสนามบินนาริตะ โดยสายการบินแอร์เอเชีย เอ็กซ์ เที่ยวบิน XJ601

14:25 ถึง สนามบินสุวรรณภูมิ กรุงเทพฯ โดยสวัสดิภาพ พร้อมความประทับใจมิรู้ลืม

อัตราค่าบริการ

วันเดินทาง	ราคาทัวร์/ท่าน พักห้องละ 2-3 ท่าน	ราคา ห้องพักเดี่ยว	ที่นั่ง
13 – 17 เมษายน 2567	47,900	6,900	30

เป็นราคาโปรโมชั่นไม่มีราคาเด็ก

อัตราค่าบริการสำหรับเด็กอายุไม่เกิน 2 ปี ณ วันเดินทางกลับ (Infant) ท่านละ 7,900 บาท

อัตรานี้ ยังไม่รวมค่าทิปคนขับรถ มีคฤเทศก์ท้องถิ่น ท่านละ 1,500 บาท

\*\* ทิปหัวหน้าทัวร์ขึ้นอยู่กับความพึงพอใจของลูกค้า \*\*





# อัตราค่าบริการนี้ รวมและไม่รวมอะไรบ้าง

## ✓ อัตราค่าบริการนี้รวม



ตัวเครื่องบินระหว่างประเทศ ไป-กลับ พร้อมคน-สายการบินที่ระบุในรายการ



ค่าเข้าชม สถานที่ท่องเที่ยว ตามระบุในรายการ



ภาษีสนามบิน, ภาษีสนามบินน้ำมัน (กรณีสายการบินมีการปรับขึ้นค่าภาษีนี้ ขอขออนุญาตเก็บค่าใช้จ่ายเพิ่มตามจริง)



บัตรคูปองที่ท้องถิ่น และหัวหน้าทัวร์นำเที่ยว



กระเป๋าสัมภาระ-โหลดใต้ท้องเครื่องบิน: 1 ใบ น้ำหนัก ไม่เกิน 20 กิโลกรัม  
กระเป๋าสัมภาระ: นำขึ้นเครื่องบิน: 1 ใบ น้ำหนัก ไม่เกิน 7 กิโลกรัม



โรงแรม ที่พัก ตามระบุในรายการ พัก 2-3 ท่าน / ห้อง



มื้ออาหาร ตามระบุในรายการ



บริการน้ำดื่มท่านละ 1 ขวด /วัน



รถรับ-ส่ง และนำเที่ยวตามระบุในรายการ



ประกันอุบัติเหตุระหว่างเดินทาง วงเงิน 1,000,000 บาท (เงื่อนไขเป็นไปตามกรมธรรม์)

## ✗ อัตราค่าบริการนี้ไม่รวม



ค่าทิปไกด์ท้องถิ่น, คนขับรถ 1,500 บาท / ท่าน



ค่าใช้จ่ายส่วนตัวนอกเหนือจากรายการระบุ เช่น ค่าโทรศัพท์, ค่าอินเทอร์เน็ต, ค่าอาหารมีนิบาร์ในโรงแรม, ค่าช้อปปิ้ง, ค่าเครื่องดื่ม และอาหารนอกเหนือจากรายการ



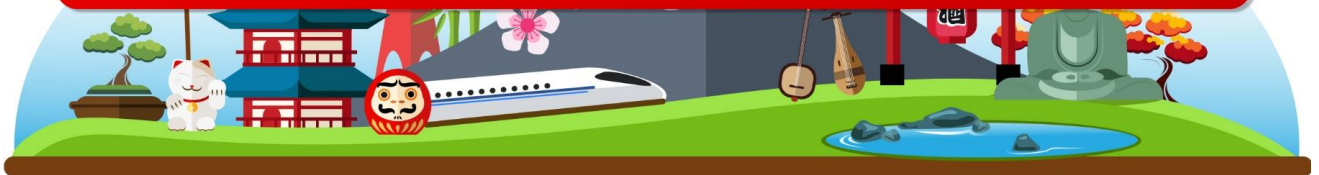
ค่าทิปหัวหน้าทัวร์ ตามเห็นสมควร ตามสันทนาการของท่าน



ค่าใช้จ่ายต่างๆ ที่เกี่ยวข้องกับการติดเชื้อโควิด-19 ระหว่างเดินทางท่องเที่ยว



ภาษีมูลค่าเพิ่ม 7% และภาษีหัก ณ ที่จ่าย 3%





# เงื่อนไขการสำรองที่นั่งและการยกเลิก

## การสำรองที่นั่ง

- สำรองที่นั่งพร้อมชำระเงินมัดจำ 20,000 บาท และชำระส่วนที่เหลือ 30 วันก่อนเดินทาง
- กรณีสำรองที่นั่ง น้อยกว่า 30 วัน ชำระเงินจำนวนเต็ม

## เงื่อนไขการการยกเลิกมีดังนี้

แจ้งยกเลิก  
**30 วัน**  
ก่อนการเดินทางขึ้นไป

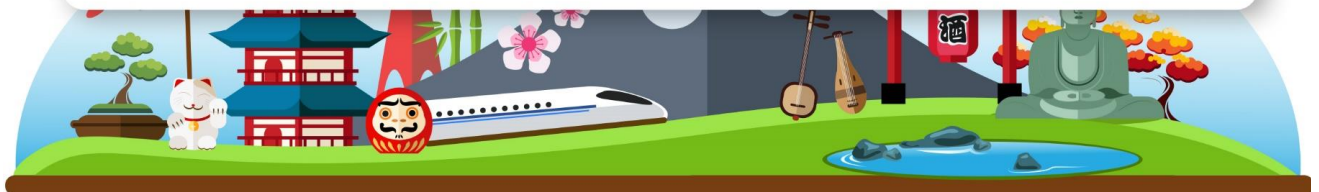
คืนค่าตัวรทั้งหมด  
โดยหัก ค่าใช้จ่ายที่เกิดขึ้นจริงทุกกรณี

แจ้งยกเลิก  
**15 – 29 วัน**  
ก่อนการเดินทางขึ้นไป

หักค่าใช้จ่าย 50% ของค่าตัวร  
โดยหัก ค่าใช้จ่ายที่เกิดขึ้นจริงทุกกรณี

แจ้งยกเลิก  
**0 – 14 วัน**  
ก่อนการเดินทางขึ้นไป

หักค่าใช้จ่าย 100% ของค่าตัวร





## หมายเหตุ

- โปรแกรมทัวร์นี้ จัดทำขึ้นเพื่อวัตถุประสงค์ สำหรับการท่องเที่ยวแบบหมู่คณะเท่านั้น ขอสงวนสิทธิ์ในการเลือกที่นั่งบนเครื่องบิน และบนโต๊ะอาหาร
- ขอสงวนสิทธิ์ สำหรับหนังสือเดินทางธรรมดา Ordinary Passport (หน้าปกสีน้ำตาล) เท่านั้น
- ในกรณีถูกปฏิเสธ การเข้า-ออก เมือง ทั้งต้นทาง และปลายทาง ทางบริษัท ขอสงวนสิทธิ์ ในการคืนเงินทุกกรณี
- ขอสงวนสิทธิ์ในการปรับเปลี่ยน โปรแกรมทัวร์ ตามความเหมาะสม ของสถานการณ์ และสภาพอากาศ
- บริษัทขอสงวนสิทธิ์ ไม่รับผิดชอบ ความเสียหาย ในกรณี ที่เกิดเหตุการณ์ จากภัยธรรมชาติ การจลาจล การประท้วง อุบัติเหตุ ความเจ็บป่วย ความสูญเสียของสัมภาระความล่าช้า และการเปลี่ยนแปลงเที่ยว ของสายการบิน
- ในกรณีสายการบินระหว่างประเทศเกิดความล่าช้า หรือยกเลิกเที่ยวบิน บริษัทขอสงวนสิทธิ์ ไม่รับผิดชอบค่าใช้จ่าย หรือค่าเดินทางในประเทศ ( ค่าตัวเครื่องบิน,ค่ารถสาธารณะ ,ค่าโรงแรม ฯลฯ )
- การันตรีออกเดินทาง แบบหมู่คณะ 15 ท่านขึ้นไป (หากไม่ถึง 15 ท่าน ทางบริษัทจะแจ้งให้ทราบ 10 วัน ก่อนเดินทาง)
- ในกรณี ประเทศปลายทาง ยกเลิกการเดินทางเข้า - ออก แบบพีวีวีซ่า บริษัทขอสงวนสิทธิ์ไม่รับผิดชอบค่าดำเนินการ ยื่นขอวีซ่า

