



by VR Agency Travel & Trade Co. Ltd.
ใบอนุญาต/Travel License: 11/11450

eTravelWay.com®

LINE @etravelway

Facebook @etravelway

Instagram etravelway

Phone 021166395

A08808

BT-CTS01_TG_5D3N_DEC-JAN 2023



BT-CTS01_TG
5 วัน | 3 คืน

มหัศจรรย์ JAPAN

โนโบริเบตสึ นิชโกะ โอตารุ






แช่ออนเซน



บุฟเฟ่ต์
ห่านญี่ปุ่น



กระเช้าอุซุซัง



พระใหญ่อะตะมะ
โดบุตสึ

53,999.-

ราคา
เพียง

สนุกสนานกับหิมะสุดท้าย ณ ลานสกีนิชโกะ
เพลิดเพลินกับกิจกรรมในหมู่บ้านนินจา
ชมความสวยงามโรแมนติก ณ คลองโอตารุ

📅 **เดินทาง 03-07 เม.ย 67**

ฟรี!!
น้ำหนักกระเป๋า
20 kg.

★★★
พักโรงแรมดี
3 ดาว

🍴 **อาหาร**
8 มื้อ



LINE @etravelway

Facebook @etravelway.fire

Instagram @etravelway.sky

Emergency call only : 0853642449

Email tour.bkk@etravelway.com

YouTube www.youtube.com/etravelway

www.etravelway.com

VS260224

Page 1 of 20





BT-CTS01_TG_5D3N_DEC-JAN 2023



มหัทศจรีย์ JAPAN

โทโฮริบตส์ นิชโกะ โอตารุ



BT-CTS01_TG

5 วัน | 3 คืน

✔ ลานสกีนิชโกะ

✔ หมู่บ้านนินจา

✔ คลองโอตารุ



กระเช้าอุซุซัง



พระใหญ่อะตะมะโคบุตสึ

เดินทางโดยสายการบิน การบินไทย



อาหาร : 8 มื้อ



โรงแรม : 3 คาว



FLIGHT : TG670
BKK 23:45 → CTS 08:30



FLIGHT : TG671
CTS 10:30 → BKK 15:30

วันที่	รายการทัวร์	อาหาร			โรงแรม
		เช้า	กลางวัน	เย็น	
1	• กรุงเทพฯ สนามบินสุวรรณภูมิ				
2	• สนามบินซิดนีย์ ประเทศญี่ปุ่น • เมืองโนโบริเบทสึ • หุบเขาจิโกกุคานิ • หมู่บ้านนินจาตาดะจิโคมูระ • เมืองโทยะ		✔	✔	TOYA MANSEIKAKU HOTEL หรือเทียบเท่า 3 คาว
3	• กระเช้าอุซุซัง • ฟาร์มหิมะน้ำตาล • ลานสกีนิชโกะ • สวนโอโตริ • หอนาฬิกาซัปโปโร • บุปเฟ่ต์ชาบูยักษ์ร้านนัตตะ	✔	✔	✔	TOKYU REI SAPPORO HOTEL หรือเทียบเท่า 3 คาว
4	• คลองโอตารุ • พิพิธภัณฑสถานดนตรี • นาฬิกาไอน้ำโบราณ • ถนนซาโกมาจิ • พระใหญ่อะตะมะโคบุตสึ • ดิวตี้ฟรี • ซุปบิงทานุกิโคจิ	✔	✔		TOKYU REI SAPPORO HOTEL หรือเทียบเท่า 3 คาว
5	• สนามบินซิดนีย์ • สนามบินสุวรรณภูมิ กรุงเทพฯ	✔			

รายการทัวร์อาจมีสลับปรับเปลี่ยนตามความเหมาะสม โดยดูสถานการณ์หน้างานเป็นหลัก แต่จะเกี่ยวข้องครบทุกรายการ



LINE @etravelway

Facebook @etravelway.fire

Twitter @etravelway.sky

Emergency call only : 0853642449

Email tour.bkk@etravelway.com

YouTube www.youtube.com/etravelway

www.etravelway.com

VS260224

Page 2 of 20





BT-CTS01_TG_5D3N_DEC-JAN 2023

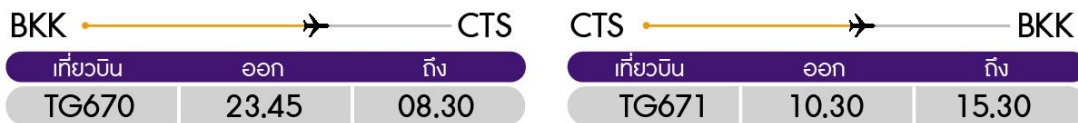
อัตราค่าบริการ

วันเดินทาง	จำนวน	ราคาผู้ใหญ่ พักห้องละ 2-3 ท่าน	ราคาเด็กอายุต่ำกว่า 12 ปี ไม่มีเตียง	INFANT	แพ็คเกจ
03 – 07 เมษายน 2567	30+1	53,999	51,999	10,000	6,900

ราคา JOINLAND หักค่าตัวเครื่องบินออกท่านละ 15,000 บาท

อัตราค่าบริการนี้รวม ค่าทิปไกด์และพนักงานขับรถเรียบร้อยแล้ว

โปรแกรมการเดินทาง 5 วัน 3 คืน : เดินทางโดย การบินไทย



วันแรก กรุงเทพฯ สนามบินสุวรรณภูมิ

20.30 น. พร้อมกันที่ สนามบินสุวรรณภูมิ ขาออก ชั้น 4 ประตู 2 ROW D เคาน์เตอร์สายการบินไทย Thai AIRWAYS (TG) โดยมีเจ้าหน้าที่อำนวยความสะดวกแก่ทุกท่าน

23.45 น. ออกเดินทางสู่ เมืองซัปโปโร ประเทศญี่ปุ่น โดยเที่ยวบิน TG670 (บริการอาหารและเครื่องดื่มบนเครื่อง)



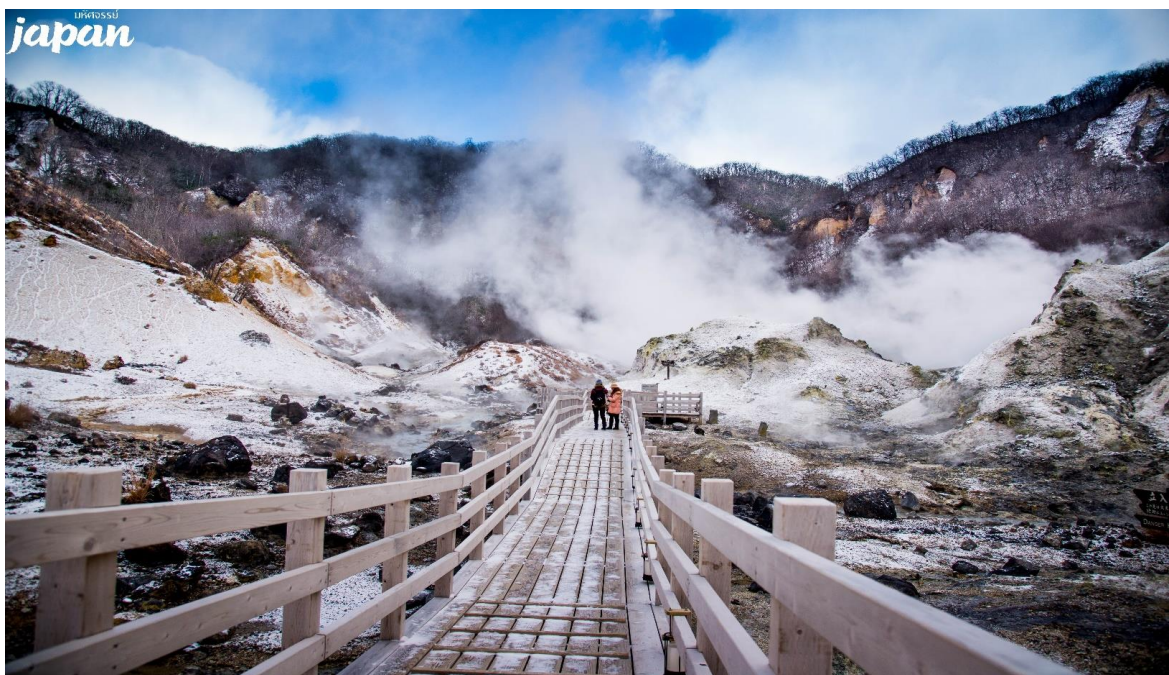


BT-CTS01_TG_5D3N_DEC-JAN 2023

วันที่สอง **สนามบิชิโตเสะ ประเทศญี่ปุ่น • เมืองโนโบริเบทสึ • หุบเขาจิโกกุคานิ • หมู่บ้านนินจาคา**
เตะจิโคมูระ • เมืองโทยะ **๗ (-/กลางวัน/เย็น)**

08.30 น. เดินทางถึง **สนามบิชิโตเสะ เมืองซัปโปโร ประเทศญี่ปุ่น** พบการต้อนรับอย่างอบอุ่นจากเจ้าหน้าที่ (เวลาท้องถิ่นที่ญี่ปุ่นเร็วกว่าประเทศไทย 2 ชั่วโมง) หลังจากผ่านขั้นตอนของกรมศุลกากรเรียบร้อยแล้ว

เดินทางสู่ **เมืองโนโบริเบทสึ** ตั้งอยู่ทางตะวันตกเฉียงใต้ของซัปโปโร ตั้งอยู่บนปากแม่น้ำ จึงมีพื้นที่ค่อนข้างแคบ ห่างจากชายฝั่งประมาณ 6 กิโลเมตร และเมืองนี้ยังเป็นเมืองที่ขึ้นชื่อในเรื่องของบ่อน้ำพุร้อนที่ดีที่สุดของเกาะฮอกไกโด เมืองนี้จึงมีชื่อเรียกอีกอย่างว่า เมืองน้ำพุร้อน นำท่านชม **หุบเขาจิโกกุคานิ** หรือมีชื่อเรียกอีกอย่างว่า หุบเขานรก ตั้งอยู่เหนือบ่อน้ำร้อนโนโบริเบทสึ เป็นหุบเขาที่มีความงามอันเลื่องชื่อเพราะในหุบเขานี้มีทางเดินตามเส้นทางหุบเขาให้นักท่องเที่ยวเดินเข้าชมสัมผัสธรรมชาติอย่างใกล้ชิด ซึ่งน้ำร้อนในลำธารของหุบเขานี้มีแร่ธาตุกำมะถัน ซึ่งเป็นแหล่งต้นน้ำของย่านบ่อน้ำร้อนโนโบริเบทสึนั่นเอง





BT-CTS01_TG_5D3N_DEC-JAN 2023

กลางวัน ๑๑ บริการอาหารกลางวัน ณ ภัตตาคาร

นำท่าน เดินทางสู่หมู่บ้านนินจาเตะจิโคมูระ ตั้งอยู่ที่เมืองโนโบริเบทสึ ในจังหวัดฮอกไกโด เอกลักษณ์ที่โดดเด่นคือเป็นหมู่บ้านจำลองวิถีชีวิตของชาวเอโดะในสมัยโบราณ ถึงแม้จะเป็นเพียงหมู่บ้านจำลองแต่บอกเลยว่าครบเครื่องสุด เพราะมีทั้ง หอสังเกตการณ์ โรงละคร วัด ร้านค้า หมู่บ้านนินจา หมู่บ้านชามูโร และอื่นๆอีกมากมาย โดยนักท่องเที่ยวจะสามารถสัมผัสบรรยากาศได้เหมือนอยู่ในหนังญี่ปุ่นโบราณเลยทีเดียว นอกจากนี้ยังมีคนแต่งตัวเป็นพ่อค้า ชามูโร นินจา เดินไปมา และสามารถชมการแสดงวัฒนธรรมแบบชาวเอโดะอีกด้วย (รวมค่าเข้าชมหมู่บ้าน แต่ไม่รวมค่ากิจกรรมแต่ละรายการ)



ค่ำ ๑๑ บริการอาหารค่ำ ณ ห้องอาหารของโรงแรม

ที่พัก TOYA MANSEIKAKU HOTEL ระดับ 3 ดาว หรือเทียบเท่ามาตรฐานของประเทศญี่ปุ่น
หลังจากเช็คอินเข้าที่พักเรียบร้อยแล้ว อีสาระให้ท่านพักผ่อนด้วยการแช่ออนเซ็น เพื่อผ่อนคลายกล้ามเนื้อ ความเหนื่อยล้า จากการเดินทางมาตลอดทั้งวัน
(โรงแรมที่ระบุในรายการทัวร์เป็นเพียงโรงแรมที่นำเสนอเบื้องต้นเท่านั้น ซึ่งอาจมีการเปลี่ยนแปลง แต่โรงแรมที่เข้าพักจะเป็นโรงแรมระดับเทียบเท่ากัน)





BT-CTS01_TG_SD3N_DEC-JAN 2023

วันที่สาม กระเช้าอุสุซัง • ฟาร์มหมีสีน้ำตาล • ลานสกีนิเซโกะ • สวนโอโดริ • หอนาฬิกาซัปโปโร •
บุฟเฟ่ต์ชาบูยักษ์ร้านนั้นคะ ๑๑ (เช้า/กลางวัน/เย็น)

เช้า ๑๑ บริการอาหารเช้า ณ ห้องอาหารของโรงแรม

จากนั้น เดินทางสู่ **กระเช้าอุสุซัง** ซึ่งเป็นกระเช้าที่สามารถมองเห็นวิวพาโนรามาของทะเลสาบโทยะและภูเขาโซวะชินซัง และบริเวณใกล้เคียงยังสามารถมองเห็นภูเขาไฟอุสุ ซึ่งภูเขานี้ปะทุล่าสุดเมื่อปี 2000 ซึ่งเป็นการปะทุที่นับสถิติแล้วเกิดขึ้นทั้งหมด 4 ครั้ง ในรอบ 100 ปี นั่นเอง (รวมค่าขึ้นกระเช้า)



นำท่านชม **ศูนย์อนุรักษ์พันธุ์หมีสีน้ำตาล** ซึ่งตั้งอยู่บริเวณด้านล่างของกระเช้าอุสุซัง ซึ่งพันธุ์หมีสีน้ำตาลนี้ นับว่าเป็นหมีที่มีถิ่นกำเนิดที่เกาะฮอกไกโดและที่ไซบีเรีย โดยปัจจุบันหมีชนิดนี้หาชมทั่วไปได้ยาก





BT-CTS01_TG_5D3N_DEC-JAN 2023

เพราะใกล้จะสูญพันธุ์แล้ว ภายในศูนย์อนุรักษ์จึงตกแต่งบรรยากาศให้ใกล้เคียงธรรมชาติมากที่สุดและมีหม้ออาศัยอยู่มากกว่าร้อยตัว



กลางวัน **🍲 บริการอาหารกลางวัน ณ ภัตตาคาร**

จากนั้น นำท่านเดินทางสู่ **ลานสกีนิเซโกะ** “เมืองนิเซโกะ” มีภูมิศาสตร์เป็นแอ่งล้อมรอบด้วยภูเขาสูงที่ตั้งอยู่ตอนใต้ของเกาะฮอกไกโด ด้วยความที่เป็นแหล่งของหิมะคุณภาพดีจึงทำให้มีผู้คนจากทั้งในและต่างประเทศเดินทางมาเล่นสโนว์บอร์ดและสกีกันเป็นจำนวนมาก **ค่าบริการไม่รวมอุปกรณ์การเล่น ชุตสกี** อื่นๆที่มีค่าบริการในลานสกี และค่าครูฝึกสอน ท่านละประมาณ 5,000 – 15,000 เยน โดยประมาณ

หมายเหตุ : กรณีที่ลานสกีปิดไม่เปิดให้บริการ ขอสงวนสิทธิ์เปลี่ยนแปลงโปรแกรมนำท่านเดินทางสู่โรงงานช็อคโกแลตชิโร โคบิตะ ไม่รวมค่าเข้าชมภายในโรงงาน





BT-CTS01_TG_5D3N_DEC-JAN 2023

นำท่านชม สวนโอโดริ เป็นสวนสาธารณะขนาดใหญ่ทอดตัวยาวอยู่กลางเมืองซัปโปโร มีหอคอยซัปโปโรทีวีทาวเวอร์ (Sapporo TV Tower) ตั้งอยู่จุดเริ่มต้นทางทิศตะวันออกที่สวนนี้ถูกใช้เป็นที่จัดงานอีเวนต์ต่างๆ มากมายอย่างเปียร์การ์เด้นและราวงบงโอโดริในหน้าร้อน และเทศกาลหิมะซัปโปโร (Sapporo Snow Festival) ในหน้าหนาว



เดินทางสู่ หอนาฬิกาซัปโปโร ซึ่งเป็นสัญลักษณ์ของเมืองซัปโปโร ตัวอาคารของหอนาฬิกาก่อสร้างขึ้นเมื่อปี 1878 ตั้งอยู่ในเขตของวิทยาลัยเกษตรซัปโปโร ตัวเรือนนาฬิกาซื้อมาจากกรุงบอสตัน โดยปัจจุบันมีการพัฒนาและปรับปรุงสถานที่จนกลายเป็นพิพิธภัณฑ์จัดแสดงเกี่ยวกับประวัติศาสตร์การก่อสร้างให้นักท่องเที่ยวที่สนใจได้เข้าชม



ค่ำ ๗ บริการอาหารเย็น ณ ภัตตาคาร พิเศษ!!! บุฟเฟ่ต์ชาบูยักษ์ร้านนั้นตะ บริการให้ทุกท่านได้เต็มอิ่ม พร้อมบั้งย่างยากินิกุ ซูชิ เทมปุระ และ ผลไม้ประจำฤดูกาล พร้อมเครื่องดื่มซอฟต์แวร์ และแอลกอฮอล์ไม่อั้น

ที่พัก TOKYU REI SAPPORO HOTEL ระดับ 3 ดาว หรือเทียบเท่ามาตรฐานของประเทศญี่ปุ่น

(โรงแรมที่ระบุในรายการทัวร์เป็นเพียงโรงแรมที่นำเสนอเบื้องต้นเท่านั้น ซึ่งอาจมีการเปลี่ยนแปลงแต่โรงแรมที่เข้าพักจะเป็นโรงแรมระดับเทียบเท่ากัน)

วันที่สี่ คลองโอตารุ • พิพิธภัณฑ์กล่องดนตรี • นาฬิกาไอน้ำโบราณ • ถนนซาโกมาจิ • พระใหญ่อะตะมะ • ไคบุตสึ • ดิวตี้ฟรี • ซ้อปปิ้งทานุกิโฉจิ ๗ (เช้า/กลางวัน/-)

เช้า ๗ บริการอาหารเช้า ณ ห้องอาหารของโรงแรม

นำท่านชม คลองโอตารุ ซึ่งเป็นแลนด์มาร์กสำคัญของเกาะฮอกไกโดอีกหนึ่งแห่ง เพราะในอดีตคลองแห่งนี้ เป็นท่าเรือที่สำคัญในช่วงศตวรรษที่ 20 เรือลำใหญ่จะถ่ายสินค้าลงเรือลำเล็กและลำเล็กไปยังไปตามคลอง ในเวลาต่อมามีสิ่งอำนวยความสะดวกเพิ่มมากขึ้น ทำให้สินค้าสามารถส่งผ่านเรือลำใหญ่ได้โดยตรง ไม่ต้องลำเลียงผ่านเรือลำเล็กเหมือนก่อนหน้านี้ และในปี ค.ศ. 1980 บริเวณคลอง





BT-CTS01_TG_5D3N_DEC-JAN 2023

แห่งนี้ได้รับการบูรณะซ่อมแซมทำให้สวยงามเพิ่มมากขึ้นจึงเป็นจุดท่องเที่ยวที่สำคัญ และโกดังต่างๆริมคลองได้รับการปรับปรุงให้มาเป็นร้านค้า ร้านอาหาร ร้านขายของที่ระลึกและพิพิธภัณฑ์



นำท่านชม **พิพิธภัณฑ์กล่องดนตรี** ตั้งอยู่บนถนนซาโกมาจิที่เมืองโอตารุ อาคารพิพิธภัณฑ์ถูกสร้างในสไตล์ตะวันตก มีอายุกว่า 100 ปีและเป็นหนึ่งในพิพิธภัณฑ์ที่มีชื่อเสียงแห่งหนึ่งของประเทศญี่ปุ่น เมื่อได้เข้ามาที่พิพิธภัณฑ์แห่งนี้จะได้พบกับกล่องดนตรีจำนวนมากมายมากกว่า 3,000 ชิ้น ตั้งโชว์ความสวยงามเรียงรายและมีการจำหน่ายให้แก่ผู้เข้าชมอีกด้วย การตีไซนกล่องดนตรีนั้นมียุทธศาสตร์ให้เลือกตามความชอบ และยังมีส่วนที่ให้ผู้เยี่ยมชมสามารถทำกล่องเพลงของตนเองได้อีกด้วย





BT-CTS01_TG_5D3N_DEC-JAN 2023

จากนั้น เมื่อเดินออกจากพิพิธภัณฑ์กล่องดนตรีแล้วจะมองเห็น **นาฬิกาไอน้ำโบราณ** ซึ่งเป็นอีกจุดแลนด์มาร์กหน้าทางเข้าพิพิธภัณฑ์ ตัวเรือนนาฬิกานี้ยังสามารถทำงานได้ดี ซึ่งเป็น 1 ใน 2 เรือนที่ยังคงเหลืออยู่บนโลกใบนี้ นาฬิกาไอน้ำเรือนนี้ได้รับมาจากเมองแวนคูเวอร์ ประเทศแคนาดา ซึ่งทางการได้มอบให้เป็นของขวัญกับเมืองโอตารุ นาฬิกาเรือนนี้จะส่งเสียงดนตรีเตือนเวลาออกมาให้ผู้คนที่สัญจรไปมาได้ยินทุกๆ 15 นาทีอีกด้วย



จากนั้น อิสระให้ท่านเดินช้อปปิ้ง **ถนนซาโงมาจิ** ซึ่งตั้งอยู่บริเวณฝั่งตรงข้ามกับพิพิธภัณฑ์กล่องดนตรี ซึ่งเป็นถนนเก่าแก่ มีประวัติอันยาวนาน ถูกสร้างขึ้นในช่วงปี 1800 – 1900 โดยถนนแห่งนี้มีความยาวตลอดทางประมาณ 750 เมตร และถูกอนุรักษ์ไว้เป็นอย่างดี อาคารต่างๆบริเวณถนนแห่งนี้ยังคงรูปลักษณะแบบเดิมไว้และอยู่ในสภาพดีอีกด้วย ซึ่งตลอดทางแนวเดินสองฟากฝั่ง เต็มไปด้วยคาเฟ่ ร้านอาหาร ร้านขนม พิพิธภัณฑ์ ร้านเสื้อผ้า และร้านขายของที่ระลึกอย่างมากมาย





BT-CTS01_TG_5D3N_DEC-JAN 2023

กลางวัน 🍽️ **บริการอาหารกลางวัน ณ ภัตตาคาร**

นำท่านชม **พระใหญ่อะตะมะ ไดบุตสึ** ตั้งอยู่ที่เมืองซัปโปโรตอนเหนือ เป็นผลงานชิ้นเอกของทาดาโอะ อันโดะ สถาปนิกชื่อดังของญี่ปุ่น เจ้าของรางวัลพริตซ์เกอร์ โดยสถานที่แห่งนี้มีลักษณะเป็นเนินเขาล้อมรอบรูปปั้นพระพุทธรูปมีความสูงอยู่ที่ 13.5 เมตร และมีน้ำหนัก 1500 ตัน พื้นที่ที่ล้อมรอบจะค่อยๆลาดลง และรายล้อมไปด้วยธรรมชาติ ยิ่งในช่วงฤดูร้อนจะสามารถมองเห็นต้นลาเวนเดอร์จำนวนมากว่า 150,000 ต้นล้อมรอบรูปปั้นพระพุทธรูป ส่วนในฤดูหนาวจะปกคลุมไปด้วยหิมะ ทำให้มีความสวยงามแตกต่างกันออกไป



นำท่านสู่ **คิวตี้ฟริหรือร้านค้าปลอดภาษี** แห่งเกาะฮอกไกโด เป็นร้านค้าปลอดภาษีแห่งเดียวในฮอกไกโด บริการสินค้าเพื่อสุขภาพ แบรินด์เนม เครื่องสำอาง เครื่องใช้ไฟฟ้า เป็นต้น ซึ่งโดยส่วนใหญ่อยู่แล้ว คนญี่ปุ่น นิยมรักษาสุขภาพด้วยการเพิ่มวิตามินให้แก่ร่างกาย จะเห็นได้ว่า วิตามินบำรุงร่างกายใน

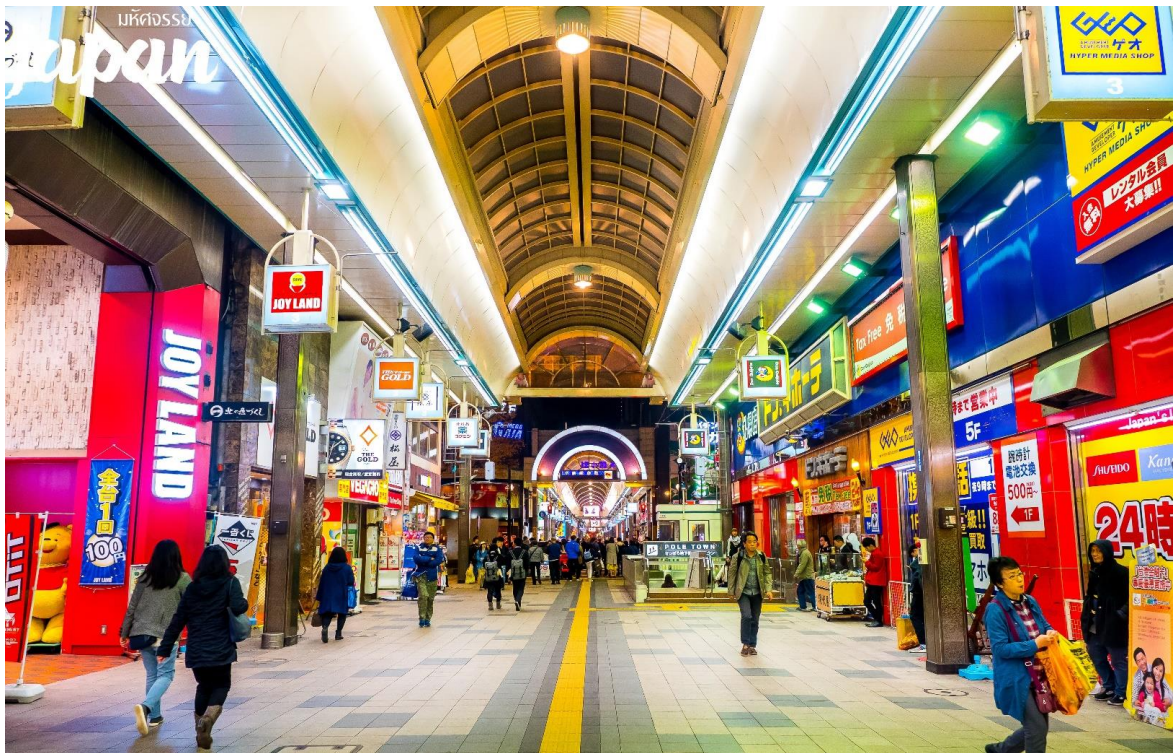




BT-CTS01_TG_SD3N_DEC-JAN 2023

ประเทศญี่ปุ่นนั้น มีมากมายหลากหลายยี่ห้อ ส่วนเครื่องสำอางของประเทศญี่ปุ่นก็ไม่แพ้ที่อื่นๆ เช่นกัน มีแบรนด์ที่ขึ้นชื่อหลากหลายมากมายในญี่ปุ่น บริการที่ร้านปลอดภาษีเช่นเดียวกัน

จากนั้น อิสระให้ท่านช้อปปิ้ง **ถนนทานุกิโคจิ** เป็นถนนช้อปปิ้งที่มีหลังคาคลุมระยะทางมากกว่า 1 กิโลเมตร ถูกแบ่งออกเป็น 7 บล็อก ซึ่งสองข้างทางนี้เต็มไปด้วยร้านค้ามากกว่า 100 ร้าน ไม่ว่าจะเป็น อาหาร ยาสามัญ เสื้อผ้า ร้านรองเท้าฮอตฮิต อย่าง ABC MART หรือแม้แต่ร้านที่มีชื่อเสียงโด่งดังอย่าง Don Quijote ก็มีอยู่ในย่านนี้เช่นกัน สถานที่แห่งนี้มีอายุมากกว่า 100 ปี และเป็นแหล่งช้อปปิ้งที่มีการจัดเทศกาลต่างๆตามแต่ละช่วงอีกด้วย



เย็น ๑๒ อิสระอาหารค่ำตามอัธยาศัย

ที่พัก TOKYU REI SAPPORO HOTEL ระดับ 3 ดาว หรือเทียบเท่ามาตรฐานของประเทศญี่ปุ่น

(โรงแรมที่ระบุในรายการทัวร์เป็นเพียงโรงแรมที่นำเสนอเบื้องต้นเท่านั้น ซึ่งอาจมีการเปลี่ยนแปลงแต่โรงแรมที่เข้าพักจะเป็นโรงแรมระดับเทียบเท่ากัน)





BT-CTS01_TG_5D3N_DEC-JAN 2023

วันที่ห้า

สนามบินชิตโตะเสะ • สนามบินสุวรรณภูมิ กรุงเทพฯ

๑๑ (เช้า/-/-)

เช้า ๑๑ บริการอาหารเช้า ณ ห้องอาหารของโรงแรม

10.30 น. ออกเดินทางกลับกรุงเทพฯ โดยสายการบินไทย THAI AIRWAYS เที่ยวบินที่ TG671
(บริการอาหารและเครื่องดื่มบนเครื่อง)

15.30 น. เดินทางถึงสนามบินสุวรรณภูมิ กรุงเทพฯ โดยสวัสดิภาพพร้อมความประทับใจรู้สึก

มาตรการรับมือช่วงโควิด

 <p style="color: red; font-weight: bold;">ตรวจวัดอุณหภูมิ ก่อนเดินทาง</p>	 <p style="color: red; font-weight: bold;">ฉีดพ่นเชื้อภายในยานพาหนะ และภายในห้องพัก</p>
 <p style="color: red; font-weight: bold;">สวมหน้ากากอนามัย สวมหน้ากากอนามัยทุกครั้ง</p>	 <p style="color: red; font-weight: bold;">จุดเจลแอลกอฮอล์ล้างมือ บริการจุดเจลแอลกอฮอล์ล้างมือ</p>

หัวหน้าทัวร์ได้รับวัคซีนป้องกันโควิด19 ครบแล้ว 2 เข็ม

* ปฏิบัติตามกฎระเบียบทางภาครัฐเพื่อป้องกันและความปลอดภัยของนักท่องเที่ยว

หมายเหตุ : การให้บริการของรถนำเที่ยวในประเทศญี่ปุ่น ตามกฎหมายของประเทศญี่ปุ่นนั้นสามารถให้บริการได้วันละไม่เกิน 10 ชั่วโมง ไม่สามารถเพิ่มเวลาได้ จึงขอสงวนสิทธิ์ในการปรับเปลี่ยนตารางการท่องเที่ยวในรายการเดินทาง โดยมีคุณเทศก์และคนขับจะเป็นผู้บริหารเวลาตามความเหมาะสม





BT-CTS01_TG_5D3N_DEC-JAN 2023

อัตราค่าบริการรวม

- ตัวเครื่องบินไป -กลับพร้อมกระเป๋า กรุงเทพฯ-ซีโตเสะ-กรุงเทพฯ สายการบิน Thai Airways (TG) เป็นตัวหมู่คณะไม่สามารถสะสมไมล์ได้
- ที่พักโรงแรมตามรายการ 3 คืน พักห้องละ 2-3 ท่าน (กรณีมาไม่ครบคู่และไม่ต้องการเพิ่มเงินพักห้องเดียว)
- ค่าระวางน้ำหนักกระเป๋าไม่เกิน 20 กก.ต่อ 1 ใบ (โหลดได้ท่านละ 1 ใบ) กระเป๋าถือขึ้นเครื่อง Hand Carry 7 กก.ต่อ 1 ใบ
- ค่าอาหารทุกมื้อตามรายการระบุ (สงวนสิทธิ์ในการสลับมือหรือเปลี่ยนแปลงเมนูอาหารตามสถานการณ์)
- น้ำดื่มบริการบนรถวันละ 1 ขวด/ท่าน
- ค่าเข้าชมสถานที่ตามรายการระบุ
- ค่ารถโค้ชรับ-ส่งสถานที่ท่องเที่ยวตามรายการระบุ
- ภาษีน้ำมันและภาษีตัวทุกชนิด (สงวนสิทธิ์เก็บเพิ่มหากสายการบินปรับขึ้นก่อนวันเดินทาง)
- ค่าทิปไกด์, พนักงานขับรถ รวมทั้งทริป 1,500 บาท/ท่าน
- ประกันอุบัติเหตุเงิน 1,000,000 บาท (เป็นไปเงื่อนไขตามกรมธรรม์)

เงื่อนไขประกันการเดินทาง ค่าประกันอุบัติเหตุและค่ารักษาพยาบาล คุ่มครองเฉพาะกรณีที่ได้รับอุบัติเหตุระหว่างการเดินทาง ไม่คุ้มครองถึงการสูญเสียทรัพย์สินส่วนตัวและไม่คุ้มครองโรคประจำตัวของผู้เดินทาง

อัตราค่าบริการไม่รวม

- × ค่าทำหนังสือเดินทางไทย และค่าธรรมเนียมสำหรับผู้ถือพาสปอร์ตต่างชาติ
- × ค่าน้ำหนักกระเป๋าเดินทางในกรณีที่เกิดเกินกว่าสายการบินกำหนด 20 กิโลกรัมต่อท่าน
- × ค่าธรรมเนียมวีซ่าเข้าประเทศญี่ปุ่น กรณีประกาศให้กลับมาเยือนร้องขอวีซ่าอีกครั้ง (เนื่องจากประเทศญี่ปุ่นได้รับประกาศยกเว้นการยื่นวีซ่าเข้าประเทศให้กับคนไทยสำหรับผู้ประสงค์พำนักระยะสั้นในประเทศญี่ปุ่นไม่เกิน 15 วัน)
- × ค่าใช้จ่ายส่วนตัว อาทิ อาหารและเครื่องดื่มที่สั่งเพิ่มพิเศษ, โทรศัพท์-โทรสาร, อินเทอร์เน็ต, มินิบาร์, ซักรีดที่ไม่ได้ระบุไว้ในรายการ





BT-CTS01_TG_5D3N_DEC-JAN 2023

- ค่าใช้จ่ายอันเกิดจากความล่าช้าของสายการบิน, อุบัติภัยทางธรรมชาติ, การประท้วง, การจลาจล, การนัดหยุดงาน, การถูกปฏิเสธไม่ให้ออกและเข้าเมืองจากเจ้าหน้าที่ตรวจคนเข้าเมืองและเจ้าหน้าที่กรมแรงงาน ทั้งที่เมืองไทยและต่างประเทศซึ่งอยู่นอกเหนือความควบคุมของบริษัทฯ
- หากหน่วยงานรัฐบาลไทย และ/หรือ ญี่ปุ่นมีการปรับเปลี่ยนข้อกำหนดเกี่ยวกับการกักตัวเพิ่มเติม และ/หรือ ขอเรียกตรวจโรคเพิ่มเติม ทางผู้เดินทางจะต้องเป็นผู้รับผิดชอบค่าใช้จ่ายส่วนเกิน
- ค่าตรวจ ATK หรือ RT-PCR ที่ไม่มีระบุในรายการทัวร์ หากประเทศต้นทางหรือปลายทางมีกำหนดให้ตรวจ

เงื่อนไขการสำรองที่นั่งและการยกเลิกทัวร์

การจองทัวร์ :

- **กรุณาจองทัวร์ล่วงหน้า** ก่อนการเดินทางอย่างน้อย 30 วัน **พร้อมชำระมัดจำ 20,000 บาท** ส่วนที่เหลือชำระทันทีก่อนการเดินทางไม่น้อยกว่า 21 วัน มิฉะนั้นถือว่าท่านยกเลิกการเดินทางโดยอัตโนมัติ
- กรุณาส่งสำเนาพาสปอร์ต พร้อมข้อมูลการติดต่อ เบอร์โทรศัพท์ ที่อยู่ และอีเมลล์ ของผู้เดินทาง เพื่อใช้ในการลงทะเบียน ERFs และวีซ่าทันที หลังจากการชำระมัดจำ หนังสือเดินทางหรือพาสปอร์ต ต้องมีอายุคงเหลือไม่น้อยกว่า 6 เดือน ณ วันกลับ และมีหน้าว่างสำหรับติดวีซ่าอย่างน้อย 2 หน้าขึ้นไป
- กรณีทำการจองน้อยกว่า 15 วันก่อนการเดินทาง ทางบริษัทขอสงวนสิทธิ์ในการเรียกเก็บค่าทัวร์เต็มจำนวน 100 %
- **กรณีไม่ผ่านการพิจารณาวีซ่า ทางบริษัทขอสงวนสิทธิ์ในการหักค่าบริการยื่นวีซ่าและการจัดเตรียมเอกสาร 1,500 บาทและค่าใช้จ่ายอื่น ๆ ตามจริง**

กรณียกเลิก : (จอยกรุป)

- ยกเลิกก่อนการเดินทาง 30 วันขึ้นไป บริษัทฯ จะคืนเงินค่ามัดจำให้ทั้งหมด โดยหักค่าใช้จ่ายที่เกิดขึ้นจริง **ยกเว้นในกรณีวันหยุดเทศกาล, วันหยุดนักขัตฤกษ์ ยกเลิกก่อนการเดินทาง 45 วัน จะคืนเงินค่ามัดจำให้ทั้งหมด โดยหักค่าใช้จ่ายที่เกิดขึ้นจริง**
- ยกเลิกการเดินทาง 15-29 วัน ก่อนการเดินทาง หักค่าทัวร์ 50% จากราคาขาย และหักค่าใช้จ่ายที่เกิดขึ้นจริงทั้งหมดไม่ว่ากรณีใด ๆ ทั้งสิ้น
- ยกเลิกการเดินทาง 0-14 วัน ก่อนการเดินทาง บริษัทฯ ขอสงวนสิทธิ์เก็บเงินค่าทัวร์ทั้งหมดไม่ว่ากรณีใด ๆ ทั้งสิ้น





BT-CTS01_TG_5D3N_DEC-JAN 2023

กรณียกเลิก : (ตัดกรุป)

- ยกเลิกหรือเลื่อนการเดินทางต้องทำการเดินทาง 60 วัน บริษัทฯจะคืนเงินค่ามัดจำให้ทั้งหมด ยกเว้น ในกรณีวันหยุดเทศกาล,วันหยุดนักขัตฤกษ์ ทางบริษัทฯขอสงวนสิทธิ์ยึดเงินมัดจำโดยไม่มีเงื่อนไขใดๆ ทั้งสิ้น
- ยกเลิกการเดินทางภายใน 60 วัน ทางบริษัทฯขอสงวนสิทธิ์ยึดเงินมัดจำโดยไม่มีเงื่อนไขใดๆทั้งสิ้น
- ยกเลิกการเดินทางหลังชำระเต็มจำนวนทางบริษัทฯขอสงวนสิทธิ์เก็บเงินค่าทัวร์ทั้งหมดโดยไม่มีเงื่อนไข ใดๆทั้งสิ้น

กรณีเจ็บป่วย :

- กรณีเจ็บป่วย จนไม่สามารถเดินทางได้ ซึ่งจะต้องมีใบรับรองแพทย์จากโรงพยาบาลรับรอง บริษัทฯจะทำการเลื่อนการเดินทางของท่านไปยังคณะต่อไป แต่ทั้งนี้ท่านจะต้องเสียค่าใช้จ่ายที่ไม่สามารถยกเลิกหรือเลื่อนการเดินทางได้ตามความเป็นจริง
- ในกรณีเจ็บป่วยกะทันหันก่อนล่วงหน้าเพียง 7 วันทำการ ทางบริษัทฯ ขอสงวนสิทธิ์ในการคืนเงินทุกกรณี

กรณีจองทัวร์วันหยุดเทศกาล,วันหยุดนักขัตฤกษ์,วันหยุดยาวต่อเนื่อง และได้มีการแจ้งยกเลิกทัวร์ ทางบริษัทฯขอสงวนสิทธิ์เก็บค่าทัวร์ทั้งหมด โดยไม่มีเงื่อนไขใด ๆ ทั้งสิ้น

โรงแรมที่พัก

- สำหรับห้องพักแบบ 3 เตียง (Triple) มีบริการเฉพาะบางโรงแรมเท่านั้น กรณีเดินทางเป็นผู้ใหญ่ 3 ท่าน อาจจะต้องเป็น 1 เตียงใหญ่ กับ 1 เตียงพับเสริม หรืออาจมีความจำเป็นต้องแยกห้องพัก บริษัทฯ ขอแนะนำให้ท่านเปิดห้องพักเป็นแบบ 2 ห้อง (1 Twin+1 Single) จะสะดวกกับท่านมากกว่า
- สำหรับห้องพักแบบ 1 เตียงใหญ่ (Double) มีบริการเฉพาะบางโรงแรมเท่านั้น และขนาดห้องเท่ากับห้องพักเดี่ยว (Single) ซึ่งมีขนาดเล็ก ขอแนะนำให้ท่านเลือกจองห้องพักเป็น 2 เตียง (Twin) เพื่อความสะดวกแก่ท่าน
- การวางแผนห้องพักของแต่ละโรงแรมจะมีความแตกต่างกัน อาจทำให้ห้องพักแบบเดี่ยว Single ห้องคู่ Twin/Double อาจจะไม่ติดกันหรืออยู่คนละชั้น





BT-CTS01_TG_5D3N_DEC-JAN 2023

- มาตรฐานของโรงแรมในประเทศญี่ปุ่นนั้น อาจจะมีแตกต่างกันกับมาตรฐานระดับสากล และในโปรแกรมที่ระบุชื่อและระดับมาตรฐานของโรงแรมนั้นจะเป็นการรับรองมาตรฐานระดับดาวของหน่วยงานการท่องเที่ยวของประเทศญี่ปุ่นเท่านั้น ไม่สามารถเปรียบเทียบกับระดับสากลได้

เงื่อนไขอื่น ๆ

- ทัวร์นี้สำหรับผู้มีวัตถุประสงค์เพื่อการท่องเที่ยวเท่านั้น
- ทัวร์นี้เป็นทัวร์แบบเหมากรุ๊ป หากท่านไม่ได้ร่วมเดินทางหรือใช้บริการตามที่รายการทัวร์ระบุไว้ในรายการไม่ว่าบางส่วนหรือทั้งหมด หรือถูกปฏิเสธการเข้า - ออกเมืองด้วยเหตุผลใดๆ ทางบริษัทจะไม่คืนเงินค่าบริการไม่ว่าบางส่วนหรือทั้งหมดตามรายการให้แก่ท่าน
- ทางบริษัทขอสงวนสิทธิ์ไม่รับผิดชอบค่าเสียหายจากความผิดพลาดในการสะกดชื่อ นามสกุล คำนำหน้า ชื่อ เลขที่หนังสือเดินทางและอื่นๆเพื่อใช้ในการจองตั๋วเครื่องบิน ในกรณีที่นักท่องเที่ยวหรือเอเจนซี่มิได้ส่งหนังสือเดินทางให้กับทางบริษัทพร้อมการชำระเงินมัดจำ
- อัตราค่าบริการนี้คำนวณจากอัตราแลกเปลี่ยนเงินตราต่างประเทศ ณ วันที่ทางบริษัทเสนอราคา ดังนั้นทางบริษัทขอสงวนสิทธิ์ในการปรับค่าบริการเพิ่มขึ้น ในกรณีที่มีการเปลี่ยนแปลงอัตราแลกเปลี่ยนเงินตราต่างประเทศ ค่าตั๋วเครื่องบิน ค่าภาษีเชื้อเพลิง ค่าประกันสายการบิน การเปลี่ยนแปลงเที่ยวบิน ฯลฯ
- มัคคุเทศก์ พนักงาน หรือตัวแทนของทางบริษัทฯ ไม่มีอำนาจในการให้คำสัญญาใดๆแทนบริษัท เว้นแต่มีเอกสารลงนามโดยผู้มีอำนาจของบริษัทกำกับเท่านั้น
- บริษัทฯ ขอสงวนสิทธิ์ในการเก็บค่าใช้จ่ายทั้งหมด กรณีที่ท่านยกเลิกการเดินทางและมีผลทำให้คณะเดินทางไม่ครบตามจำนวนที่บริษัทฯ กำหนดไว้ (25 ท่านขึ้นไป) เนื่องจากเกิดความเสียหายต่อทางบริษัทฯ และผู้เดินทางอื่นที่เดินทางในคณะเดียวกัน บริษัทฯต้องนำไปชำระค่าเสียหายต่าง ๆ ที่เกิดจากการยกเลิกของท่าน
- **คณะผู้เดินทางจำนวน 25 ท่านขึ้นไป จึงออกเดินทาง ในกรณีที่มีผู้เดินทางไม่ถึง 25 ท่าน ขอสงวนสิทธิ์เลื่อนวันเดินทาง , ยกเลิกการเดินทาง หรือมีการเปลี่ยนแปลงราคา โดยทางบริษัทจะแจ้งให้ท่านทราบล่วงหน้า 10 วันก่อนการเดินทาง**
- **กรณีที่ท่านต้องออกตัวภายใน เช่น (ตัวเครื่องบิน, ตัวรถทัวร์, ตัวรถไฟ) กรุณาสอบถามที่เจ้าหน้าที่ทุกครั้งก่อนทำการออกตัว เนื่องจากสายการบินอาจมีการปรับเปลี่ยนไฟล์ทบิน หรือเวลาบิน โดยไม่ได้แจ้งให้**





BT-CTS01_TG_5D3N_DEC-JAN 2023

ทราบล่วงหน้า ทางบริษัทฯ จะไม่รับผิดชอบใด ๆ ในกรณี ถ้าท่านออกตัวภายในโดยไม่แจ้งให้ทราบและ หากไฟล์บินมีการปรับเปลี่ยนเวลาบินเพราะถือว่าท่านยอมรับในเงื่อนไขดังกล่าว

- กรณีผู้เดินทางที่ต้องการความช่วยเหลือเป็นพิเศษ เช่น การขอใช้วีลแชร์ที่สนามบิน กรุณาแจ้งบริษัทฯ อย่างน้อย 7 วันก่อนการเดินทาง หรือเริ่มตั้งแต่ท่านจองทัวร์ มิฉะนั้นทางบริษัทฯ ไม่สามารถจัดการได้ล่วงหน้า ทางบริษัทฯ ขอสงวนสิทธิ์ในการเรียกเก็บค่าใช้จ่ายตามจริงที่เกิดขึ้นกับผู้เดินทาง (ถ้ามี)
- กรณีใช้หนังสือเดินทางราชการ (เล่มน้ำเงิน) เดินทางเพื่อการท่องเที่ยวกับคณะทัวร์ หากท่านถูกปฏิเสธในการเข้า - ออกประเทศใด ๆ ก็ตาม ทางบริษัทฯ ขอสงวนสิทธิ์ไม่คืนค่าทัวร์และรับผิดชอบต่อใด ๆ ทั้งสิ้น
- กรณีท่านเป็นอิสลาม ไม่สามารถทานอาหารบางประเภทได้ โปรดระบุให้ชัดเจนก่อนทำการจอง กรณีแจ้งล่วงหน้าก่อนเดินทางกะทันหัน อาจมีค่าใช้จ่ายเพิ่มเติม
- เมื่อท่านได้ชำระเงินมัดจำหรือทั้งหมด ทางบริษัทฯ จะถือว่าท่านรับทราบและยอมรับในเงื่อนไขต่างๆ ของบริษัทฯ ที่ได้ระบุไว้ในรายการทัวร์ทั้งหมด

รายละเอียดเพิ่มเติม

- บริษัทฯ มีสิทธิ์ในการเปลี่ยนแปลงโปรแกรมทัวร์ในกรณีที่เกิดเหตุสุดวิสัยจนไม่อาจแก้ไขได้
- เที่ยวบิน , ราคาและรายการท่องเที่ยว สามารถเปลี่ยนแปลงได้ตามความเหมาะสมโดยคำนึงถึงผลประโยชน์ของผู้เดินทางเป็นสำคัญ
- หนังสือเดินทางต้องมีอายุการใช้งานเหลือไม่น้อยกว่า 6 เดือน และบริษัทฯ รับเฉพาะผู้มีจุดประสงค์เดินทางเพื่อท่องเที่ยวเท่านั้น (หนังสือเดินทางต้องมีอายุเหลือใช้งานไม่น้อยกว่า 6 เดือน บริษัทฯ ไม่รับผิดชอบหากอายุเหลือไม่ถึงและไม่สามารถเดินทางได้)
- ทางบริษัทฯ จะไม่รับผิดชอบต่อทุกสิ่ง หากเกิดความล่าช้าของสายการบิน,สายการบินยกเลิกบิน , การประท้วง, การนัดหยุดงาน, การก่อกองจลาจล หรือกรณีท่านถูกปฏิเสธการเข้าหรือออกเมืองจากเจ้าหน้าที่ตรวจคนเข้าเมือง หรือ เจ้าหน้าที่กรมแรงงานทั้งจากไทยและต่างประเทศซึ่งอยู่นอกเหนือความรับผิดชอบของบริษัทฯ หรือเหตุภัยพิบัติทางธรรมชาติ(ซึ่งลูกค้าจะต้องยอมรับในเงื่อนไขในกรณีที่เกิดเหตุสุดวิสัย ซึ่งอาจจะปรับเปลี่ยนโปรแกรมตามความเหมาะสม)
- ทางบริษัทฯ จะไม่รับผิดชอบต่อทุกสิ่ง หากผู้เดินทางประสบเหตุสภาวะฉุกเฉินจากโรคประจำตัว ซึ่งไม่ได้เกิดจากอุบัติเหตุในรายการท่องเที่ยว(ซึ่งลูกค้าจะต้องยอมรับในเงื่อนไขในกรณีที่เกิดเหตุสุดวิสัย ซึ่งอยู่นอกเหนือความรับผิดชอบของบริษัททัวร์)





BT-CTS01_TG_5D3N_DEC-JAN 2023

- ทางบริษัทฯจะไม่รับผิดชอบใดๆทั้งสิ้น หากท่านใช้บริการของทางบริษัทฯไม่ครบ อาทิ ไม่เที่ยวบางรายการ,ไม่ทานอาหารบางมื้อ,เพราะค่าใช้จ่ายทุกอย่างทางบริษัทฯได้ชำระค่าใช้จ่ายให้ตัวแทนต่างประเทศแบบเหมาจ่ายขาด ก่อนเดินทางเรียบร้อยแล้วเป็นการชำระเหมาขาด
- ทางบริษัทฯจะไม่รับผิดชอบใดๆทั้งสิ้น หากเกิดสิ่งของสูญหายจากการโจรกรรมและหรือเกิดอุบัติเหตุที่เกิดจากความประมาทของนักท่องเที่ยวเองหรือในกรณีที่กระเป๋าเกิดสูญหายหรือชำรุดจากสายการบิน
- กรณีที่การตรวจคนเข้าเมืองทั้งที่กรุงเทพฯและในต่างประเทศปฏิเสธมิให้เดินทางออกหรือเข้าประเทศที่ระบุไว้ในรายการเดินทาง บริษัทฯขอสงวนสิทธิ์ที่จะไม่คืนค่าบริการไม่ว่ากรณีใดๆทั้งสิ้น
- ตัวเครื่องบินเป็นตัวราคาพิเศษ กรณีที่ท่านไม่เดินทางพร้อมคณะไม่สามารถนำมาเลื่อนวันหรือคืนเงินและไม่สามารถเปลี่ยนชื่อได้หากมีการปรับราคาบัตรโดยสารสูงขึ้น ตามอัตราค่าน้ำมันหรือค่าเงินแลกเปลี่ยน ทางบริษัท สงวนสิทธิ์ปรับราคาตัวดังกล่าว
- เมื่อท่านตกลงชำระเงินไม่ว่าทั้งหมดหรือบางส่วนผ่านตัวแทนของบริษัทฯหรือชำระโดยตรงกับทางบริษัทฯ ทางบริษัทฯจะถือว่าท่านได้ยอมรับในเงื่อนไขข้อตกลงต่างๆที่ได้ระบุไว้ข้างต้นนี้แล้วทั้งหมด
- กรู๊ปที่เดินทางช่วงวันหยุดหรือเทศกาลที่ต้องการันตีมัดจำกับสายการบินหรือผ่านตัวแทนในประเทศหรือต่างประเทศ รวมถึงเที่ยวบินพิเศษ เช่น Charter Flight , Extra Flightจะไม่มีคืนเงินมัดจำหรือค่าทัวร์ทั้งหมด
- ในกรณีของ PASSPORT นั้น จะต้องไม่มีการชำรุด เปียกน้ำ การขีดเขียนรูปต่างๆหรือแม้กระทั่งตราปั้มลายการ์ตูน ที่ไม่ใช่การประทับตราอย่างเป็นทางการของตม. กรุณาตรวจสอบ PASSPORT ของท่านก่อนการเดินทางทุกครั้ง หาก ตม.ปฏิเสธการเข้า-ออกเมืองของท่าน ทางบริษัทฯจะไม่รับผิดชอบใดๆทั้งสิ้น
- กรณีมี “คดีความ” ที่ไม่อนุญาตให้ท่านเดินทางออกนอกประเทศได้ โปรดทำการตรวจสอบก่อนการจองทัวร์ว่าท่านสามารถเดินทางออกนอกประเทศได้หรือไม่ ถ้าไม่สามารถเดินทางได้ ซึ่งเป็นสิ่งที่อยู่เหนือการควบคุมของบริษัทฯ ทางบริษัทฯจะไม่รับผิดชอบใดๆทั้งสิ้น
- กรณี “หญิงตั้งครรภ์” ท่านจะต้องมีใบรับรองแพทย์ ระบุชัดเจนว่าสามารถเดินทางออกนอกประเทศได้ รวมถึงรายละเอียดอายุครรภ์ที่ชัดเจน สิ่งนี้อยู่เหนือการควบคุมของบริษัทฯ ทางบริษัทฯจะไม่รับผิดชอบใดๆทั้งสิ้น





BT-CTS01_TG_5D3N_DEC-JAN 2023

**** ก่อนตัดสินใจจองทัวร์ควรอ่านเงื่อนไขการเดินทางและรายการทัวร์อย่างละเอียดทุกหน้าอย่างถ่อง
แท้แล้วจึงมัดจำเพื่อประโยชน์ของท่านเอง ทางบริษัทฯจะถือว่า ท่านรับทราบและยอมรับในเงื่อนไข
ต่างๆของบริษัทฯที่ได้ระบุในรายการทัวร์ทั้งหมด****

