



TOKYO DISNEYLAND FUJI SAKURA PINKMOSS 5 DAY 3 NIGHT BY THAI AIRASIA X



**TOKYO DISNEYLAND FUJI
SAKURA PINKMOSS**

- ภูเขาไฟฟูจิชั้น 5 - ค่องเรือทะเลสาบอะชิ
- สวนสนุกโตเกียวดิสนีย์แลนด์ - ชมพลุ

รวมดิสนีย์ + ชมพลุ
บุฟเฟ่ต์ชาบู บั้งย่าง และชาบู
ช้อปปิ้งชินจูกุ พักในเมืองโตเกียว

14 - 18 เม.ย.
19 - 23 เม.ย.
09 - 13 พ.ค.
16 - 20 พ.ค.
23 - 27 พ.ค.
30 พฤษภาคม - 03 มิถุนายน



- **ช้อปปิ้งชินจูกุ**
- **พักในเมืองโตเกียว**
- **บริการอาหารบนเครื่อง**
นำดื่ม ทั้งไปและกลับ
นน.กระเป๋า 20 กก.



5วัน 3คืน
39,900.-
ราคาเริ่มต้น

TOP -233



LINE @etravelway

Facebook @etravelway.fire

Instagram @etravelway.sky

Emergency call only : 0853642449

tour.bkk@etravelway.com

www.youtube.com/etravelway

www.etravelway.com

VS090324

Page 1 of 12





กำหนดการเดินทาง : เมษายน - พฤษภาคม 2567

วัน	รายการท่องเที่ยว	เช้า	เที่ยง	เย็น	โรงแรมที่พัก
1	สนามบินสุวรรณภูมิ - สนามบินนาริตะ XJ 602 (02.30-10.55) บริการอาหารร้อนบนเครื่อง				
2	สนามบินนาริตะ - ภูเขาไฟฟูจิชั้น 5 (ขึ้นอยู่กับสภาพอากาศ) - บุฟเฟต์ชาปู + ออนเซน			บุฟเฟต์ ชาปูยักษ์	TOMINOKO HOTEL หรือเทียบเท่า
3	ชมพั่งมอส - ล่องเรือทะเลสาบอะชิ - ศาลเจ้าฮาโกเน่ - ซ้อปิ้งชินจูกุ				ARIAKAE WASHINGTON HOTEL หรือเทียบเท่า
4	สวนสนุกโตเกียวดิสนีย์แลนด์ - ชมพลุ (รวมค่าเช้า)				NARITA ANA HOTEL หรือเทียบเท่า
5	สนามบินนาริตะ - สนามบินสุวรรณภูมิ XJ 603 (12.00-17.00) บริการอาหารร้อนบนเครื่อง				

ลำดับ	วันเดินทาง	ราคา ผู้ใหญ่	เด็กมีเตียง (6-11ปี)	เด็ก ไม่มีเตียง (2-5ปี)	พักเดี่ยว	ราคาไม่ รวมตัว
ราคานี้ไม่รวมค่าทิปไกด์และคนขับ 700 บาท/ท่าน						
1	14 - 18 เมษายน 2567 **ปรับลดราคา**	52,900	52,900	46,900	7,900	29,900
2	19 - 23 เมษายน 2567 **ปรับลดราคา**	49,900	49,900	43,900	7,900	29,900
3	09 - 13 พฤษภาคม 2567	39,900	39,900	33,900	7,900	29,900
4	16 - 20 พฤษภาคม 2567	39,900	39,900	33,900	7,900	29,900
5	23 - 27 พฤษภาคม 2567	39,900	39,900	33,900	7,900	29,900
6	30 พฤษภาคม - 03 มิถุนายน 2567	39,900	39,900	33,900	7,900	29,900





วันแรกของการ
เดินทาง

สนามบินสุวรรณภูมิ – สนามบินนาริตะ



สนามบินสุวรรณภูมิ

เวลา 23.30 น. พร้อมกันที่ **สนามบินสุวรรณภูมิ** อาคารผู้โดยสารขาออกระหว่างประเทศ เคาน์เตอร์ F สายการบินไทยแอร์เอเชีย เอ็กซ์ เจ้าหน้าที่คอยให้การต้อนรับ ดูแลด้านเอกสาร เช็คอิน และสัมภาระในการเดินทาง

บริการอาหารบนเครื่อง T.M.P.
 เบื้องต้น กังไปและกลับ
 นน.กระเป๋าท่านละ 20 กก.

สนามบินนาริตะ – ภูเขาไฟฟูจิชั้น 5 (ขึ้นอยู่กับสภาพอากาศ)
บุฟเฟต์ชาปู+ออนเซน

วันที่สองของ
การเดินทาง



สนามบินนาริตะ

เวลา 02.30 น. ออกเดินทางสู่ **สนามบินนาริตะ** ประเทศญี่ปุ่น โดย สายการบินไทยแอร์เอเชียเอ็กซ์ เที่ยวบินที่ **XJ 602**

เวลา 10.40 น. เดินทางถึง **สนามบินนาริตะ** นำท่านผ่านขั้นตอนการตรวจคนเข้าเมืองและศุลกากร

เวลาญี่ปุ่น เร็วกว่าประเทศไทย 2 ชั่วโมง





รับประทานอาหารกลางวัน ณ ภัตตาคาร

นำท่านเดินทางไปยัง **ภูเขาไฟฟูจิ ชั้น 5 (ขึ้นอยู่กับสภาพอากาศ)** สัญลักษณ์ของประเทศญี่ปุ่น ชมความงามของภูเขาไฟศักดิ์สิทธิ์ และสวยงามจนได้รับการยกย่องว่าเป็นภูเขาไฟที่สวยงามที่สุดในโลกขนาดไม่มีลูกโตมาเทียบเคียงได้ และมีความสูงประมาณ 3,776 เมตร



นำท่านเข้าสู่ที่พัก **TOMINOKO ONSEN HOTEL** หรือเทียบเท่า

รับประทานอาหารค่ำ ณ ห้องอาหารของโรงแรม **บุฟเฟต์ซาปู**



หลังจากรับประทานอาหารค่ำแล้ว ให้ท่านได้อาบน้ำแร่เพื่อสุขภาพ เพิ่มวิตามินผิวให้กับร่างกาย ผ่อนคลายความเมื่อยล้าได้อย่างเต็มที่





วันที่สามของ
การเดินทาง

ชมพื้งมอส - ล่องเรือทะเลสาบอะชิ - ศาลเจ้าฮาโกเน่ - ช้อปปิ้งชินจูกุ

รับประทานอาหารเช้า ณ ห้องอาหารของโรงแรม



นำท่านสู่ SHIBAZAKURA หรือที่รู้จักกันในนาม **PINK MOSS** เทศกาลทุ่งดอกไม้ พุจิชิบะซากุระ ที่มีชื่อเสียงในการชมดอกไม้ชิบะซากุระที่ดีที่สุด ซึ่งจัดขึ้นในบริเวณทะเลสาบทั้ง 5 ของภูเขาไฟฟูจิ ที่จะแบ่งบานแย้มแรกให้ได้ชม ในช่วงเดือนเมษายน - พฤษภาคมของทุกปี ดอกไม้สีส้มหลากหลายตามสายพันธุ์ ทั้งสีชมพู แดง ม่วง ขาว แบ่งบานเต็มลานกว้างสีส้มสดใสกว่า 800,000 ต้น สะท้อนฉากหลังด้วยภูเขาไฟฟูจิ

รับประทานอาหารกลางวัน ณ ภัตตาคาร

นำท่านเดินทางสู่ **อุทยานแห่งชาติฮาโกเน่** ตั้งอยู่ในจังหวัดคะนะงะวะ ชื่อเสียงในด้านน้ำพุร้อนซึ่งเกิดจากความร้อนของภูเขาไฟรวมทั้งยังมีทัศนียภาพของภูเขาไฟฟูจิที่สวยงาม

ล่องเรือทะเลสาบอะชิ ซึ่งได้ก่อตัวจากลาวาของภูเขาไฟ ท่านจะได้สัมผัสกับทัศนียภาพที่สวยงามดังภาพวาดสะท้อนลงสู่ทะเลสาบเปรียบดั่งสะท้อนจากกระจกใสบานใหญ่





เดินทางสู่ ศาลเจ้าฮาโกเน่ (HAKONE SHRINE) มีประวัติยาวนานกว่า 1,250 ปีและเป็นจุดท่องเที่ยวที่เป็นหน้าเป็นตาของฮาโกเน่ มีทะเลสาบอาชิอยู่ด้านหน้าและรายล้อมไปด้วยภูเขาฮาโกเน่ จึงมีเสน่ห์ในฐานะที่เป็นสถานที่ที่อุดมไปด้วยธรรมชาติ

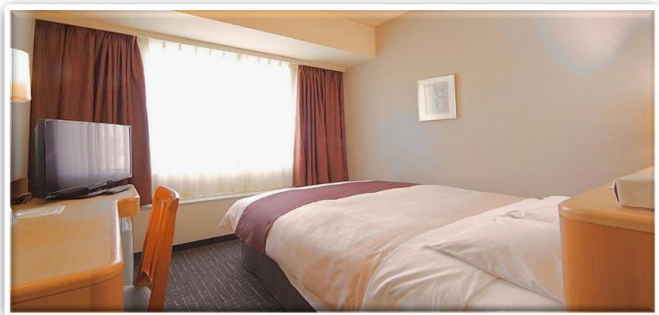


เดินทางสู่ เมืองโตเกียว เดินทางสู่ ย่านชินจูกุ ให้ท่านอิสระและเพลิดเพลินกับการช้อปปิ้งสินค้ามากมายและเครื่องใช้ ไฟฟ้า กล้องถ่ายรูปดิจิตอล นาฬิกา เครื่องเล่นเกมส์ หรือสินค้าที่จะเอาใจคุณผู้หญิงด้วยกระเป๋า รองเท้า เสื้อผ้า แบรินต์เนม เสื้อผ้าแฟชั่นสำหรับวัยรุ่น



รับประทานอาหารค่ำ ณ ภัตตาคาร

นำท่านเข้าสู่ที่พัก TOKYO BAY ARIAKE WASHINGTON HOTEL หรือเทียบเท่า





วันที่สี่ของการ
เดินทาง

สวนสนุกโตเกียวดิสนีย์แลนด์ **ไฮท์ไลท์ ดูโชว์พลุไฟ**
รวมค่าตัวเครื่องเล่นแบบไม่จำกัด

รับประทานอาหารเช้า ณ ห้องอาหารของโรงแรม

รับประทานอาหารเช้า ณ ห้องอาหารของโรงแรม

โตเกียวดิสนีย์แลนด์เชิญท่านพบกับความอลังการซึ่งเต็มไปด้วยเสน่ห์แห่งตำนานและจินตนาการของการผจญภัย ใช้ทุนในการก่อสร้าง 600 ล้านบาท โดยการถมทะเล ออกไปสัมผัสกับเครื่องเล่นในหลายรูปแบบ เช่น ทำความมันส์เหมือนอยู่ในอวกาศไปกับ SPACE MOUNTAIN, ระทึกขวัญกับ HAUNTED MANSION บ้านผีสิง, ตื่นเต้นกับ SPLASH MOUNTAIN, นั่งเรือผจญภัยในป่ากับ JUNGLE CRUISE, เยือนบ้านหมีพูห์, ตะลุยอวกาศไปกับ BUZZ LIGHTYEAR'S ASTRO BLASTERS, เข้าไปอยู่ในโลกแห่งจินตนาการกับการดูหนังที่ท่านชื่นชอบ **ไฮท์ไลท์** ให้ท่านเพลิดเพลินกับการดูโชว์พลุไฟสุดแสนตระการตา





เพื่อไม่เป็นการรบกวนเวลาในการช้อปปิ้งของท่าน
จึงให้ท่านอิสระในการเลือกรับประทานอาหารกลางวันและค่าได้ตามอัธยาศัย

นำท่านเข้าสู่ที่พัก NARITA ANA HOTEL หรือเทียบเท่า



วันที่ห้าของการ
เดินทาง

สนามบินนาริตะ – สนามบินสุวรรณภูมิ

รับประทานอาหารเช้า ณ ห้องอาหารของโรงแรม

ถึงเวลาอันสมควร นำท่านเดินทางไปสู่ สนามบินนาริตะ

เวลา 12.00 น. ออกเดินทางสู่ ท่าอากาศยานสุวรรณภูมิ กรุงเทพฯ ฯ
โดยสายการบินไทยแอร์เอเชียเอ็กซ์ เที่ยวบินที่ XJ 603
เวลา 17.00 น. เดินทางถึง ท่าอากาศยานสุวรรณภูมิ กรุงเทพฯ ฯ โดยสวัสดิภาพ
พร้อมกับความประทับใจ





เงื่อนไขการจองทัวร์

อัตรานี้รวม

- ✓ ราคานี้รวมภาษีน้ำมัน ณ วันที่ 01 สิงหาคม 2566 และ ทางบริษัทฯ ขอสงวนสิทธิ์ในการปรับภาษีน้ำมันขึ้น หากทางสายการบินมีการเรียกเก็บเพิ่มเติม โดยทางบริษัท จะแจ้งให้ทราบก่อนการออกตั๋วเครื่องบิน
- ✓ ค่าตัวเครื่องบินไป-กลับ ตามเส้นทางที่ระบุ
- ✓ ค่าภาษีสนามบินทุกแห่งตามรายการที่ระบุ
- ✓ ค่าพาหนะรับส่งตามรายการนำเที่ยวที่ระบุ
- ✓ ค่าโรงแรมห้องพัก 2-3 ท่านต่อห้องตามรายการที่ระบุ
- ✓ ค่าอาหาร เครื่องดื่มตามรายการที่ระบุ
- ✓ ค่าเข้าชมสถานที่ต่างๆ ตามรายการที่ระบุ
- ✓ ค่าประกันอุบัติเหตุคุ้มครองในวงเงินท่านละ 1,000,000 บาท
- ✓ ค่าเบี้ยประกัน อุบัติเหตุในระหว่างการเดินทางท่องเที่ยว วงเงินประกันท่านละ 500,000 บาท (ไม่ครอบคลุมถึง สุขภาพอาการเจ็บป่วย หรือ โรคประจำตัว) กรณีเสียชีวิต จากอุบัติเหตุระหว่างการเดินทางท่องเที่ยว วงเงินประกัน ท่านละ 1,000,000 บาท (เงื่อนไขตามกรมธรรม์)

อัตรานี้ไม่รวม

- ✗ ค่าทำหนังสือเดินทาง หรือ พาสปอร์ต วัคซีนพาสปอร์ต
- ✗ ค่าใช้จ่ายส่วนตัวนอกเหนือในรายการ เช่น ค่าโทรศัพท์, ค่าซักรีด, ค่าเครื่องดื่มและอาหารที่สั่งเพิ่มเติมจากรายการที่ทางบริษัท จัดให้เป็นต้น
- ✗ ค่าน้ำหนักกระเป๋าเดินทางในกรณีน้ำหนักเกินกว่าสายการบินกำหนด
- ✗ ค่าธรรมเนียมในการยื่นใบอนุญาตสำหรับคนต่างด้าวที่กลับเข้าประเทศ
- ✗ ค่าภาษีน้ำมันที่ทางสายการบินมีการเรียกเก็บเพิ่มเติม หรือมีการเปลี่ยนแปลงกะทันหัน
- ✗ ค่าภาษีมูลค่าเพิ่ม 7% และ ค่าภาษีหัก ณ ที่จ่าย 3% ซึ่งต้องจ่ายเพิ่มจากราคาค่าทัวร์
- ✗ ค่าทิปไกด์และคนขับ 700 บาท / ท่าน

**หมายเหตุ : อายุ 6 เดือน - ไม่ถึง 1 ปี และ อายุ 76 - 85 ปี
ค่าประกันอุบัติเหตุคุ้มครองในวงเงินท่านละ 500,000 บาท**





เงื่อนไขการชำระเงิน

เมื่อท่านทำการจองทัวร์กับทางบริษัทฯ

- ขอเรียกเก็บมัดจำค่าทัวร์ท่านละ 25,000 บาท
- ส่วนที่เหลือต้องชำระทั้งหมด 20 วัน ก่อนการเดินทาง

เงื่อนไขการยกเลิก

***** กรุณาพิจารณาเงื่อนไขต่างๆ และเงื่อนไขการยกเลิกทัวร์ของบริษัทฯ ก่อนทำการจองทัวร์ หากท่านได้ทำการจองทัวร์ ทางบริษัทฯ ถือว่าท่านได้รับทราบและยอมรับเงื่อนไขทุกอย่างเรียบร้อยแล้ว *****

- | | |
|--|----------------------------------|
| ➔ ยกเลิกก่อนการเดินทาง 45 วัน | หักค่าใช้จ่ายตามจริงที่เกิดขึ้น |
| ➔ ยกเลิกก่อนการเดินทาง 15 - 44 วัน | หักค่าใช้จ่าย 50 % ของราคาทัวร์ |
| ➔ ยกเลิกก่อนการเดินทาง 8 - 14 วัน | หักค่าใช้จ่าย 75 % ของราคาทัวร์ |
| ➔ ยกเลิกก่อนการเดินทาง 1 - 7 วัน | หักค่าใช้จ่าย 100 % ของราคาทัวร์ |
| ➔ ผู้เดินทางไม่สามารถเข้า - ออกเมืองได้ เนื่องจากเอกสารปลอม หรือการห้ามของเจ้าหน้าที่ หรือ ไม่ว่าด้วยเหตุผลใดๆ | หักค่าใช้จ่าย 100 % ของราคาทัวร์ |

หมายเหตุ (สำคัญมาก ผู้โดยสารที่เดินทางต้องรับทราบ และยินยอม ก่อนการเดินทาง)

- รายการอาจมีการเปลี่ยนแปลงตามความเหมาะสม เนื่องจากความล่าช้าของสายการบิน โรงแรม ที่พัก การจราจร เหตุการณ์ทางการเมือง การนัดหยุดงาน การก่อกองโจร อุบัติเหตุ สภาพอากาศ ภัยธรรมชาติ วิกฤติภัย อัคคีภัย หรือไม่ว่าจะด้วยสาเหตุใดๆ ก็ตาม (ซึ่งเป็นเหตุการณ์ที่เหนือการควบคุมจากทางบริษัททัวร์ฯ) โดยทางบริษัทจะคำนึงถึงความปลอดภัยของลูกค้าเป็นสำคัญ
- หากสถานที่ท่องเที่ยวใดที่ไม่สามารถเข้าชมได้ไม่ว่าด้วยสาเหตุใดก็ตาม ทางบริษัทขอสงวนสิทธิ์ในการไม่คืนค่าใช้จ่าย เนื่องจากทางบริษัทได้ทำการจองและถูกเก็บค่าใช้จ่ายไปแล้ว





- หากท่านยกเลิกทัวร์ เนื่องจากเหตุการณ์ความไม่สงบทางการเมือง สายการบิน สภาพอากาศ ภัยธรรมชาติ วิกฤติ อัคคีภัย ทั้งที่สายการบิน หรือในส่วนของบริการทางประเทศที่ท่านเดินทางท่องเที่ยว ยังคงให้บริการอยู่เป็นปกติ ทางบริษัทฯ ขอสงวนสิทธิ์ในการไม่คืนค่าทัวร์ทั้งหมด หรือบางส่วนให้กับท่าน
- บริษัทฯ จะไม่รับผิดชอบ และ ขอสงวนสิทธิ์ในการ ไม่คืนค่าทัวร์ทั้งหมด หรือบางส่วนให้กับท่าน ในกรณีดังนี้
 - กรณีที่กองตรวจคนเข้าเมือง ห้ามผู้เดินทาง เดินทาง เนื่องจากมีสิ่งผิดกฎหมาย หรือสิ่งของห้ามนำเข้าประเทศเอกสารเดินทางไม่ถูกต้อง หรือความประพฤติส่อไปในทางเสื่อมเสียด้วยเหตุผลใดๆ ก็ตามที่ทางกองตรวจคนเข้าเมืองห้ามเดินทาง
 - กรณีที่สถานทูตออกวีซ่า อันสืบเนื่องมาจากตัวผู้โดยสารเอง
 - กรณีที่กองตรวจคนเข้าเมืองของประเทศไทยงดออกเอกสารเข้าเมือง ให้กับชาวต่างชาติ หรือ คนต่างด้าวที่พำนักอยู่ในประเทศไทย

**** ซึ่งทางบริษัทฯ ขอสงวนสิทธิ์ในการไม่คืนค่าทัวร์ทั้งหมด หรือบางส่วน ให้กับท่าน หากเกิดเหตุการณ์ดังกล่าว ****





ข้อมูลเพิ่มเติม ตัวเครื่องบิน



ในการเดินทางเป็นหมู่คณะ ผู้โดยสารจะต้องเดินทางไป-กลับพร้อมกัน หากต้องการ
เลื่อนวันเดินทางกลับ ท่านจะต้องชำระค่าใช้จ่ายส่วนต่างที่สายการบิน และบริษัททัวร์
เรียกเก็บและการจัดที่นั่งของกรุ๊ป เป็นไปโดยสายการบินเป็นผู้กำหนด

ในกรณียกเลิกการเดินทาง และได้ดำเนินการออกตัวเครื่องบินไปแล้ว
(กรณีตัว REFUND ได้) ผู้เดินทางต้องรอ REFUND ตามระบบของสายการบินเท่านั้น



โรงแรมที่พัก

เนื่องจากการวางแผนแบบห้องพักของแต่ละโรงแรมแตกต่างกัน จึงอาจทำให้
ห้องพักแบบห้องเดี่ยว (Single) และห้องคู่ (Twin / Double) และ ห้องพักแบบ
3 ท่าน / 3 เตียง (Triple Room) ห้องพักอาจจะไม่ติดกัน

กรณีมีงานจัดประชุมนานาชาติ (Trade Fair) เป็นผลให้ค่าโรงแรมสูงขึ้นมาก
และห้องพักในเมืองเต็ม บริษัทฯ ขอสงวนสิทธิ์ ในการปรับเปลี่ยน หรือย้ายเมือง
เพื่อให้เกิดความเหมาะสม



สัมภาระ และ ค่าพนักงานยกกระเป๋า

สำหรับน้ำหนักของสัมภาระที่ทางสายการบินอนุญาตให้บรรทุกได้ห้องเครื่องบิน
คือ 20 กิโลกรัม สำหรับผู้โดยสารชั้นประหยัด การเรียกเก็บค่าน้ำหนักเพิ่มเป็น
สิทธิ์ของสายการบินที่ไม่อาจปฏิเสธได้

สำหรับกระเป๋าสัมภาระที่ทางสายการบินอนุญาตให้นำขึ้นเครื่องได้ ต้องมีน้ำ
หนักไม่เกิน 7 กิโลกรัม และมีความกว้าง+ยาว+สูง ไม่เกิน 115 เซนติเมตร หรือ
25 เซนติเมตร (9.75 นิ้ว) x 56 เซนติเมตร (21.5 นิ้ว) x 46 เซนติเมตร (18 นิ้ว)

กรณีที่ต้องมีบินด้วยสายการบินภายในประเทศ น้ำหนักของกระเป๋าอาจจะถูก
กำหนดให้ต่ำกว่ามาตรฐานได้ ทั้งนี้ขึ้นอยู่กับข้อกำหนดของแต่ละสายการบิน
ทางบริษัทฯ ขอสงวนสิทธิ์ไม่รับภาระส่วนของค่าใช้จ่ายที่สัมภาระน้ำหนักเกิน
(ท่านต้องชำระในส่วนที่โดนเรียกเก็บเพิ่ม)

ทางบริษัทฯ ไม่รับผิดชอบ กรณีเกิดการสูญเสี่ย , สูญหายของกระเป๋า และ
สัมภาระของผู้โดยสาร

