



HOKKAIDO SPRING

6 DAY 4 NIGHT BY THAI AIRASIA X

JAPAN SPECIAL DEAL

ลด 2,000 บาท
****จูงภายใน 29 ก.พ.****

HOKKAIDO SPRING

- ศาลเจ้าออกโทโด - นั่งกระเช้าชมวิวฮาโกดาเตะ - ออนเซน - ตลาดเช้าฮาโกดาเตะ - หอคอยโกะเรียวคาคุ
- โถงตั้งอิฐแดง - ทะเลสาบโทโยะ - เมืองโอตารุ - คลองโอตารุ - พิพิธภัณฑ์ทาส่องดนตรี - นาฬิกาไอน้ำ
- ล่องเรือชมคลองโอตารุ - ตลาดปลาโทโยะ - ย่านซูซุกิโนะ

1-6 / 6-11 / 8-13 / 13-18 / 15-20 / 20-25 / 22-27 เม.ย.

45,900.-

6วัน 4คืน

เมนู พิเศษนั้นละ!!

บริการอาหารบนเครื่อง
น้ำดื่ม ทั้งไปและกลับ
นบ.กระเป๋า ท่านละ 20 กก.

TOP -230





กำหนดการเดินทาง : เมษายน 2567

วัน	รายการท่องเที่ยว	เช้า	เที่ยง	เย็น	โรงแรมที่พัก
1	สนามบินสุวรรณภูมิ - สนามบินชิโตเสะ XJ 620 (02.05-10.40)	-	-	-	
2	สนามบินชิโตเสะ - ศาลเจ้าฮอกไกโด - นั่งกระเช้าชมวิวฮาโกดาเตะ - ออนเซน				HAKODATE HEWITT ONSEN HOTEL หรือเทียบเท่า
3	ตลาดเช้าฮาโกดาเตะ - หอคอยโกะเรียวคาคุ - โกดังอิฐแดง - ทะเลสาบโทยะ - ออนเซน				TOYA KOHANTEI HOTEL ONSEN หรือเทียบเท่า
4	เมืองโอตารุ - คลองโอตารุ - พิพิธภัณฑ์ กล่องดนตรี - นาฬิกาไอน้ำ - ล่องเรือชมคลองโอตารุ - บุฟเฟ่ต์นินดะ ปู 3 ชนิด + ปิ้งย่าง				SAPPORO GRAND HOTEL หรือเทียบเท่า
5	ตลาดปลาโนโจ - ย่านซูซุกิโนะ ไม่ใช้รถในการเดินทาง				SAPPORO GRAND HOTEL หรือเทียบเท่า
6	สนามบินชิโตเสะ - สนามบินสุวรรณภูมิ XJ 621 (11.55 - 17.50)				





ลำดับ	วันเดินทาง	ราคาผู้ใหญ่	เด็กมีเตียง (6-11ปี)	เด็ก ไม่มีเตียง (2-5ปี)	พักเดี่ยว	ราคาไม่รวมตัว
ราคานี้ยังไม่รวมค่าทิปไกด์และคนขับ 700/ท่าน						
1	01 - 06 เมษายน 2567	45,900	45,900	39,900	8,900	29,900
2	06 - 11 เมษายน 2567	45,900	45,900	39,900	8,900	29,900
3	08 - 13 เมษายน 2567	45,900	45,900	39,900	8,900	29,900
4	13 - 18 เมษายน 2567 *สงกรานต์*	55,900	55,900	45,900	8,900	30,900
5	15 - 20 เมษายน 2567	45,900	45,900	39,900	8,900	29,900
6	20 - 25 เมษายน 2567	45,900	45,900	39,900	8,900	29,900
7	22 - 27 เมษายน 2567	45,900	45,900	39,900	8,900	29,900

ราคาเด็กทารก อายุต่ำกว่า 2 ขวบ ราคา 8,000 บาท
หมายเหตุ การเดินทางต้องมีผู้เดินทางจำนวน 10 ท่านขึ้นไป หากผู้เดินทางไม่ถึง 10 ท่าน
ทางบริษัท ฯ ขอสงวนสิทธิ์ในการไม่ออกกรุ๊ป หรือ เก็บค่าใช้จ่ายเพิ่มเติม **





วันแรกของการ
เดินทาง

สนามบินสุวรรณภูมิ – สนามบินชิตโตะ

สนามบินสุวรรณภูมิ



เวลา 23.00 น. พร้อมกันที่ สนามบินสุวรรณภูมิ อาคารผู้โดยสารขาออกระหว่างประเทศ เคาน์เตอร์ F สายการบินไทยแอร์เอเชีย เอ็กซ์ เจ้าหน้าที่คอยให้การต้อนรับ ดูแลด้านเอกสาร เช็คอิน และสัมภาระในการเดินทาง

เวลา 02.05 น. ออกเดินทางสู่ สนามบินชิตโตะ ประเทศญี่ปุ่น โดยสายการบินไทยแอร์เอเชีย เอ็กซ์ เที่ยวบินที่ XJ 620



สนามบินชิตโตะ –

ศาลเจ้าฮอกไกโด – นั่งกระเช้าชมวิวฮาโกดาเตะ – ออนเซน

วันที่สองของการ
เดินทาง

สนามบินชิตโตะ



เวลา 02.05 น. ออกเดินทางสู่ สนามบินชิตโตะ ประเทศญี่ปุ่น โดยสายการบินไทยแอร์เอเชีย เอ็กซ์ เที่ยวบินที่ XJ 620

เวลา 10.40 น. เดินทางถึง สนามบินชิตโตะ นำท่านผ่านขั้นตอนการตรวจคนเข้าเมืองและศุลกากร

เวลาญี่ปุ่น เร็วกว่าประเทศไทย 2 ชั่วโมง





รับประทานอาหารกลางวัน ณ ภัตตาคาร

เดินทางสู่ **ศาลเจ้าฮอกไกโด** ได้รับการตั้งชื่อว่าศาลเจ้า ซัปโปโรจนถึงปี 1964 เป็นศาลเจ้าชินโตที่ตั้งอยู่ในเมือง ซัปโปโร ฮอกไกโด ประเทศญี่ปุ่น ตั้งอยู่ในสวน Maruyama, Chuo-ku, ซัปโปโร ศาลเจ้าฮอกไกโด ประดิษฐานสี่ kami รวมถึงจิตวิญญาณของจักรพรรดิเมจิ นักสำรวจยุคแรกๆ ของฮอกไกโด เช่น มามิยะ รินโซ ก็ ประดิษฐานอยู่เช่นกัน



เดินทางไปขึ้น **ขึ้นกระเช้าลอยฟ้าฮาโกดาเตะ (Mount Hakodate Ropeway) **กระเช้าลอยฟ้าไม่มีที่นั่ง**** เป็นจุด ชมวิวติดอันดับ 1 ใน 3 สถานที่ที่ดีที่สุดของญี่ปุ่น บนยอดเขามีหอชมวิว 3 ชั้น ภูเขาฮาโกดาเตะอยู่ทางด้านทิศ ตะวันตกของเมือง เป็นภูเขาสูงที่มีความสูงเหนือระดับน้ำทะเลถึง 334 เมตร ชมวิวของเมืองฮาโกดาเตะ รวมไปถึง อ่าวฮาโกดาเตะ รวมไปถึงสถานที่สำคัญๆ ภายในเมือง เช่น สถานีรถไฟฮาโกดาเตะ และ บ่อมโกะเรียวกาคู



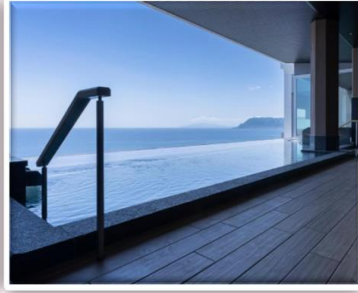
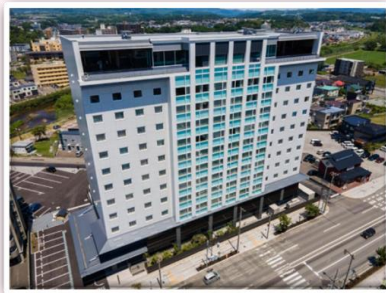
นำท่านเข้าสู่ที่พัก HAKODATE HEWITT ONSEN HOTEL หรือเทียบเท่า

รับประทานอาหารค่ำ ณ ห้องอาหารของโรงแรม





หลังจากรับประทานอาหารค่ำแล้ว ให้น้ำร้อนเพื่อสุขภาพ
เพิ่มวิตามินผิวให้กับร่างกาย ผ่อนคลายความเมื่อยล้าได้อย่างเต็มที่



วันที่สามของ
การเดินทาง

ตลาดเช้าฮาโกดาเตะ - หอคอยโกะเรียวกาคู -
โกดังอิฐแดง - ทะเลสาบโทยะ - ออนเซน

รับประทานอาหารเช้า ณ ห้องอาหารของโรงแรม



นำท่านเดินทางสู่ **ตลาดเช้าฮาโกดาเตะ** ตลาดแห่งนี้นับเป็นสวรรค์ของคนรักอาหารทะเล สดใหม่ ร้านค้าต่าง ๆ
จำหน่ายอาหารทะเลหลากหลายชนิด ลิ้มลองเนื้อปูสด ๆ และอย่าพลาดลิ้มรสเมลอนและข้าวโพดที่นำมาขายใน
ตลาดซึ่งปลูกในฮอกไกโดที่มีรสชาติหวาน หอม อร่อย





เดินทางสู่ **หอคอยโกะเรียวคาคุ (GORYOKAKU TOWER)** หอคอยชมวิวยุคใหม่มีชื่อเสียงของฮอกไกโดในเมืองฮาโกดาเตะ จากด้านบนหอคอยจะสามารถมองเห็นสวนโกะเรียวคาคุ (GORYOKAKU PARK) ที่มีลักษณะเป็นรูปดาวห้าแฉกได้ สวนแห่งนี้ยังมีชื่อเสียงโด่งดังมากในฐานะจุดชมซากุระแสนสวยจากต้นซากุระรวมกว่า 1,600 ต้น เมื่อมองจากจุดชมวิวบนหอคอยในฤดูใบไม้ผลิ ทิวทัศน์ด้านล่างจะเปลี่ยนเป็นสีชมพูไปทั่วทุกมุม ด้านบนหอคอยมีโซนนิทรรศการประวัติความเป็นมาของหอคอยโกะเรียวคาคุ และโซนพื้นที่กระจก **ซีทรูฟลอร์ (SEE THROUGH FLOOR)** ที่สามารถมองเห็นทะลุลงไปเห็นพื้นด้านล่างได้ ภายในยังมีร้านอาหาร คาเฟ่ และร้านไอศกรีมเจลาโต้ให้ได้อิ่มอร่อยเพลิดเพลินๆ ไปด้วย

รับประทานอาหารกลางวัน ณ ภัตตาคาร

นำท่านเดินทางสู่ **RED BRICK WAREHOUSE หรือ โกดังคานะโมริ** ศูนย์การค้าที่ประกอบขึ้นจากการนำอาคารโกดังก่ออิฐแดงซึ่งถูกสร้างขึ้นในปีค.ศ. 1909 จำนวน 4 หลังมาปรับปรุงใหม่ เพลิดเพลินไปกับการช้อปปิ้งและชองกินแสนอร่อยมากมาย แม้อาคารที่เห็นจะเป็นอาคารใหม่ที่ถูกรื้อสร้างขึ้นมาทดแทนอาคารหลังเก่าที่ถูกไฟไหม้ครั้งใหญ่เผาทำลายไปเมื่อปี 1907 แต่ยังคงเอกลักษณ์และความโดดเด่นของสถาปัตยกรรมแบบดั้งเดิม





จากนั้น **นำท่านชมทะเลสาบโทเยะ** เป็นทะเลสาบขนาดใหญ่รูปวงกลม มีเส้นรอบวงยาวประมาณ 40 กิโลเมตร เกิดจากปากปล่องภูเขาไฟ ทะเลสาบแห่งนี้มีความพิเศษตรงที่น้ำจะไม่แข็งตัวในช่วงฤดูหนาว ในหน้าร้อนอากาศก็เย็นสบายเหมาะสำหรับเดินเล่น ปั่นจักรยาน หรือล่องเรือชมทิวทัศน์อันงดงาม กลางทะเลสาบมีเกาะเล็ก ๆ อยู่ตรงกลาง คือ “เกาะนากาจิมะ” (Nakajima island) สามารถลงไปเดินเล่นชมทัศนียภาพของทะเลสาบได้



นำท่านเข้าสู่ที่พัก TOYA KOHANTEI HOTEL หรือเทียบเท่า

รับประทานอาหารค่ำ ณ ห้องอาหารของโรงแรม

หลังจากรับประทานอาหารค่ำแล้ว ให้ท่านได้อาบน้ำแร่เพื่อสุขภาพ
เพิ่มวิตามินผิวให้กับร่างกาย ผ่อนคลายความเมื่อยล้าได้อย่างเต็มที่





วันที่สี่ของการ
เดินทาง

เมืองโอตารุ - คลองโอตารุ - พิพิธภัณฑ์กล่องดนตรี
นาฬิกาไอน้ำ - ล่องเรือชมคลองโอตารุ

รับประทานอาหารเช้า ณ ห้องอาหารของโรงแรม

จากนั้นนำทุกท่านสู่ **คลองโอตารุ** ที่มีความยาว 1,140 เมตร และเชื่อมต่อกับอ่าวโอตารุ ซึ่งในสมัยก่อนประมาณ ค.ศ. 1920 ที่ยุคอุตสาหกรรมการขนส่งทางเรือเฟื่องฟู คลองนี้ได้ถูกใช้เป็นเส้นทางในการขนส่งสินค้าจาก คลังสินค้าในตัวเมืองออกไปยังท่าเรือบริเวณปากอ่าว ให้ท่านถ่ายรูปกับวิวคลองซึ่งเป็นจุดถ่ายรูปที่เป็นไฮไลท์ของ เมือง และให้ท่านเดินเล่นตามอัฒาศัย ชมอาคารเก่าแก่ริมคลองและวิวทิวทัศน์ที่สวยงาม



รับประทานอาหารกลางวัน ณ ภัตตาคาร

นำท่านสู่ **พิพิธภัณฑ์กล่องดนตรี** อาคารเก่าแก่สองชั้นที่ภายนอกถูกสร้างขึ้นจากอิฐแดงแต่โครงสร้างภายในทำจาก ไม้ พิพิธภัณฑ์แห่งนี้สร้างขึ้นในปี ค.ศ.1910 ปัจจุบันนับเป็นมรดกทางสถาปัตยกรรมที่เก่าแก่และควรค่าแก่การ อนุรักษ์ให้เป็นสมบัติของชาติ สำหรับท่านใดสนใจที่จะทำกล่องดนตรีที่มีอันเดียวในโลกด้วยฝีมือของท่านเอง ท่าน สามารถเลือกกล่องเพลง และตุ๊กตาประดับต่างๆ หลากหลายแบบตามใจชอบ เพื่อที่ท่านจะได้เก็บความประทับใจ ใส่ลงในกล่องดนตรีและเป็นของที่ระลึกจากเมืองโอตารุ นอกจากนี้ยังมีอีกหนึ่งไฮไลท์สำคัญที่ตั้งอยู่ด้านหน้าอาคาร





พิพิธภัณฑ์กล่องดนตรีของโอตารุ นั่นก็คือ **นาฬิกาไอน้ำโบราณ (STREAM CLOCK)**” เป็นนาฬิกาไอน้ำโบราณสไตล์อังกฤษ ปัจจุบันนี้เหลืออยู่เพียง 2 เรือนบนโลกเท่านั้น ซึ่งเป็นของที่ระลึกที่เมืองแวนคูเวอร์ประเทศแคนาดา มอบให้แก่เมืองโอตารุ ประเทศญี่ปุ่น นาฬิกานี้จะพ่นไอน้ำประกอบกับมีเสียงดนตรีดังขึ้นทุกๆ 15 นาที เหมือนกับนาฬิกาไอน้ำอีกเรือนหนึ่งที่ประเทศแคนาดา **จากนั้นนำท่านลงเรือชมคลองโอตารุ**



รับประทานอาหารค่ำ ณ ภัตตาคาร **บุฟเฟ่ต์ร้านนินตะ**





นำท่านเข้าสู่ที่พัก SAPPORO GRAND HOTEL หรือเทียบเท่า



วันที่ห้าของการ
เดินทาง

ตลาดปลานิโจ - ย่านซูซุกิโนะ
ไม่ใช้รถในการเดินทาง

รับประทานอาหารเช้า ณ ห้องอาหารของโรงแรม

นำท่านสู่ **ตลาดนิโจ (Niijo Market)** คริวของชาวเมืองซัปโปโรที่เต็มไปด้วยเสียงค้าขายอันครึกครื้น เป็นตลาดที่ชาวเมืองถือว่าเป็นครัวของซัปโปโร เรียงรายไปด้วยร้านค้าที่ขายปลาและผักสด ๆ ประมาณ 50 ร้าน และยังมีร้านข้าวหน้าปลาดิบ ฯลฯ ให้รับประทานด้วย เป็นที่นิยมของนักท่องเที่ยว





อิสระให้ท่านช้อปปิ้ง ย่านซุซุกิโนะ(SUSUKINO) นับเป็นย่านที่เต็มไปด้วยแหล่งบันเทิงที่โด่งดังมากที่สุดของเมืองซัปโปโร(SAPPORO) อีกทั้งยังเรียกได้ว่าเป็นย่านบันเทิงที่ใหญ่ที่สุดในทางตอนเหนือของญี่ปุ่นทีเดียว เพราะเต็มไปด้วยร้านค้า บาร์ ร้านอาหาร ร้านคาราโอเกะ และตู้ปาจิงโกะ รวมกว่า 4,000 ร้าน บางร้านนี้เปิดจนถึงเที่ยงเที่ยงคืน

เพื่อไม่เป็นการรบกวนเวลาของท่าน
จึงให้ท่านอิสระในการเลือกรับประทานกลางวันและอาหารค่ำได้ตามอัธยาศัย

นำท่านเข้าสู่ที่พัก SAPPORO GRAND HOTEL หรือเทียบเท่า



วันที่หกของการ
เดินทาง

สนามบินชิโตเสะ - สนามบินสุวรรณภูมิ





รับประทานอาหารเช้า ณ ห้องอาหารของโรงแรม

ถึงเวลาอันสมควร นำท่านเดินทางไปสู่ สนามบินชิตโตะ

เวลา 11.55 น. ออกเดินทางสู่ สนามบินสุวรรณภูมิ กรุงเทพฯ ฯ
โดยสายการบินไทยแอร์เอเชีย เอ็กซ์ เที่ยวบินที่ XJ 621

เวลา 17.50 น. เดินทางถึง สนามบินสุวรรณภูมิ กรุงเทพฯ ฯ
โดยสวัสดิภาพพร้อมด้วยความประทับใจ





เงื่อนไขการจองทัวร์

อัตรานี้รวม

- ✓ ราคานี้รวมภาษีน้ำมัน ณ วันที่ 01 สิงหาคม 2566 และ ทางบริษัท ขอสงวนสิทธิ์ในการปรับภาษีน้ำมันขึ้น หากทางสายการบินมีการเรียกเก็บเพิ่มเติม โดยทางบริษัท จะแจ้งให้ทราบก่อนการออกตั๋วเครื่องบิน
- ✓ ค่าตัวเครื่องบินไป-กลับ ตามเส้นทางที่ระบุ
- ✓ ค่าภาษีสนามบินทุกแห่งตามรายการที่ระบุ
- ✓ ค่าพาหนะรับส่งตามรายการนำเที่ยวที่ระบุ
- ✓ ค่าโรงแรมห้องพัก 2-3 ท่านต่อห้องตามรายการที่ระบุ
- ✓ ค่าอาหาร เครื่องดื่มตามรายการที่ระบุ
- ✓ ค่าเข้าชมสถานที่ต่างๆ ตามรายการที่ระบุ
- ✓ ค่าประกันอุบัติเหตุคุ้มครองในวงเงินท่านละ 1,000,000 บาท
- ✓ ค่าเบี้ยประกัน อุบัติเหตุในระหว่างการเดินทางท่องเที่ยว วงเงินประกันท่านละ 500,000 บาท (ไม่ครอบคลุมถึง สุขภาพ อาการเจ็บป่วย หรือ โรคประจำตัว) กรณีเสียชีวิต จากอุบัติเหตุระหว่างการเดินทางท่องเที่ยว วงเงินประกัน ท่านละ 1,000,000 บาท (เงื่อนไขตามกรมธรรม์)

อัตรานี้ไม่รวม

- ✗ ค่าทำหนังสือเดินทาง หรือ พาสปอร์ต วัคซีนพาสปอร์ต
- ✗ ค่าใช้จ่ายส่วนตัวนอกเหนือในรายการ เช่น ค่าโทรศัพท์, ค่าซักรีด, ค่าเครื่องดื่มและอาหารที่สั่งเพิ่มเติมจากรายการที่ทางบริษัท จัดให้เป็นต้น
- ✗ ค่าน้ำหนักกระเป๋าเดินทางในกรณีน้ำหนักเกินกว่าสายการบินกำหนด
- ✗ ค่าธรรมเนียมในการยื่นใบอนุญาตสำหรับคนต่างด้าวที่กลับเข้าประเทศ
- ✗ ค่าภาษีน้ำมันที่ทางสายการบินมีการเรียกเก็บเพิ่มเติม หรือมีการเปลี่ยนแปลงกะทันหัน
- ✗ ค่าภาษีมูลค่าเพิ่ม 7% และ ค่าภาษีหัก ณ ที่จ่าย 3% ซึ่งต้องจ่ายเพิ่มจากราคาค่าทัวร์
- ✗ ค่าทิปไกด์และคนขับ 700 บาท / ท่าน

หมายเหตุ : อายุ 6 เดือน - ไม่ถึง 1 ปี และ อายุ 76 - 85 ปี
ค่าประกันอุบัติเหตุคุ้มครองในวงเงินท่านละ 500,000 บาท





เงื่อนไขการชำระเงิน

เมื่อท่านทำการจองทัวร์กับทางบริษัทฯ

- ขอเรียกเก็บมัดจำค่าทัวร์ท่านละ 25,000 บาท
- ส่วนที่เหลือต้องชำระทั้งหมด 20 วัน ก่อนการเดินทาง

เงื่อนไขการยกเลิก

***** กรุณาพิจารณาเงื่อนไขต่างๆ และเงื่อนไขการยกเลิกทัวร์ของบริษัทฯ ก่อนทำการจองทัวร์ หากท่านได้ทำการจองทัวร์ ทางบริษัทฯ ถือว่าท่านได้รับทราบและยอมรับเงื่อนไขทุกอย่างเรียบร้อยแล้ว *****

- | | | |
|---|---|----------------------------------|
| ➔ | ยกเลิกก่อนการเดินทาง 45 วัน | หักค่าใช้จ่ายตามจริงที่เกิดขึ้น |
| ➔ | ยกเลิกก่อนการเดินทาง 15 - 44 วัน | หักค่าใช้จ่าย 50 % ของราคาทัวร์ |
| ➔ | ยกเลิกก่อนการเดินทาง 8 - 14 วัน | หักค่าใช้จ่าย 75 % ของราคาทัวร์ |
| ➔ | ยกเลิกก่อนการเดินทาง 1 - 7 วัน | หักค่าใช้จ่าย 100 % ของราคาทัวร์ |
| ➔ | ผู้เดินทางไม่สามารถเข้า - ออกเมืองได้ เนื่องจากเอกสารปลอม หรือการห้ามของเจ้าหน้าที่ หรือ ไม่ว่าด้วยเหตุผลใดใด | หักค่าใช้จ่าย 100 % ของราคาทัวร์ |

หมายเหตุ (สำคัญมาก ผู้โดยสารที่เดินทางต้องรับทราบ และยินยอม ก่อนการเดินทาง)

- รายการอาจมีการเปลี่ยนแปลงตามความเหมาะสม เนื่องจากความล่าช้าของสายการบิน โรงแรม ที่พัก การจราจร เหตุการณ์ทางการเมือง การนัดหยุดงาน การก่อกวนจลาจล อุบัติเหตุ สภาพอากาศ ภัยธรรมชาติ วิกฤติภัย อัคคีภัย หรือไม่ว่าจะด้วยสาเหตุใดๆ ก็ตาม (ซึ่งเป็นเหตุการณ์ที่เหนือการควบคุมจากทางบริษัททัวร์ฯ) โดยทางบริษัทจะคำนึงถึงความปลอดภัยของลูกค้าเป็นสำคัญ
- หากสถานที่ท่องเที่ยวใดที่ไม่สามารถเข้าชมได้ไม่ว่าด้วยสาเหตุใดก็ตาม ทางบริษัทขอสงวนสิทธิ์ในการไม่คืนค่าใช้จ่าย เนื่องจากทางบริษัทได้ทำการจองและถูกเก็บค่าใช้จ่ายไปแล้ว





- หากท่านยกเลิกทัวร์ เนื่องจากเหตุการณ์ความไม่สงบทางการเมือง สายการบิน สภาพอากาศ ภัยธรรมชาติ วิกฤติภัย อัคคีภัย ทั้งที่สายการบิน หรือในส่วนของบริการทางประเทศที่ท่านเดินทางท่องเที่ยว ยังคงให้บริการอยู่เป็นปกติ ทางบริษัทฯ ขอสงวนสิทธิ์ในการไม่คืนค่าทัวร์ทั้งหมด หรือบางส่วนให้กับท่าน
- บริษัทฯ จะไม่รับผิดชอบ และ ขอสงวนสิทธิ์ในการ ไม่คืนค่าทัวร์ทั้งหมด หรือบางส่วนให้กับท่าน ในกรณีดังนี้
 - กรณีที่กองตรวจคนเข้าเมือง ห้ามผู้เดินทาง เดินทาง เนื่องจากมีสิ่งผิดกฎหมาย หรือสิ่งของห้ามนำเข้าประเทศเอกสารเดินทางไม่ถูกต้อง หรือความประพฤติส่อไปในทางเสื่อมเสียด้วยเหตุผลใดๆ ก็ตามที่ทางกองตรวจคนเข้าเมืองห้ามเดินทาง
 - กรณีที่สถานทูตออกวีซ่า อันสืบเนื่องมาจากตัวผู้โดยสารเอง
 - กรณีที่กองตรวจคนเข้าเมืองของประเทศไทยออกเอกสารเข้าเมือง ให้กับชาวต่างชาติ หรือ คนต่างด้าวที่พำนักอยู่ในประเทศไทย

**** ซึ่งทางบริษัทฯ ขอสงวนสิทธิ์ในการไม่คืนค่าทัวร์ทั้งหมด หรือบางส่วน ให้กับท่าน หากเกิดเหตุการณ์ดังกล่าว ****





ข้อมูลเพิ่มเติม

ตัวเครื่องบิน



ในการเดินทางเป็นหมู่คณะ ผู้โดยสารจะต้องเดินทางไป-กลับพร้อมกัน หากต้องการ
เลื่อนวันเดินทางกลับ ท่านจะต้องชำระค่าใช้จ่ายส่วนต่างที่สายการบิน และบริษัททัวร์
เรียกเก็บและการจัดที่นั่งของกรุ๊ป เป็นไปโดยสายการบินเป็นผู้กำหนด

ในกรณียกเลิกการเดินทาง และได้ดำเนินการออกตัวเครื่องบินไปแล้ว
(กรณีตัว REFUND ได้) ผู้เดินทางต้องรอ REFUND ตามระบบของสายการบินเท่านั้น



โรงแรมที่พัก

เนื่องจากการวางแผนแบบห้องพักของแต่ละโรงแรมแตกต่างกัน จึงอาจทำให้
ห้องพักแบบห้องเดี่ยว (Single) และห้องคู่ (Twin / Double) และ ห้องพักแบบ
3 ท่าน / 3 เตียง (Triple Room) ห้องพักอาจจะไม่ติดกัน

กรณีมีงานจัดประชุมนานาชาติ (Trade Fair) เป็นผลให้ค่าโรงแรมสูงขึ้นมาก
และห้องพักในเมืองเต็ม บริษัทฯ ขอสงวนสิทธิ์ ในการปรับเปลี่ยน หรือย้ายเมือง
เพื่อให้เกิดความเหมาะสม



สัมภาระ และ ค่าพนักงานยกกระเป๋า

สำหรับน้ำหนักของสัมภาระที่ทางสายการบินอนุญาตให้บรรทุกได้ต่อเครื่องบิน
คือ 20 กิโลกรัม สำหรับผู้โดยสารชั้นประหยัด การเรียกเก็บค่าน้ำหนักเพิ่มเป็น
สิทธิ์ของสายการบินที่ไม่อาจปฏิเสธได้

สำหรับกระเป๋าสัมภาระที่ทางสายการบินอนุญาตให้นำขึ้นเครื่องได้ ต้องมีน้ำ
หนักไม่เกิน 7 กิโลกรัม และมีความกว้าง+ยาว+สูง ไม่เกิน 115 เซนติเมตร หรือ
25 เซนติเมตร (9.75 นิ้ว) x 56 เซนติเมตร (21.5 นิ้ว) x 46 เซนติเมตร (18 นิ้ว)

กรณีที่ต้องมีบินด้วยสายการบินภายในประเทศ น้ำหนักของกระเป๋าอาจจะถูก
กำหนดให้ต่ำกว่ามาตรฐานได้ ทั้งนี้ขึ้นอยู่กับข้อกำหนดของแต่ละสายการบิน
ทางบริษัทฯ ขอสงวนสิทธิ์ไม่รับภาระส่วนของค่าใช้จ่ายที่สัมภาระน้ำหนักเกิน
(ท่านต้องชำระในส่วนที่โดนเรียกเก็บเพิ่ม)

ทางบริษัทฯ ไม่รับผิดชอบ กรณีเกิดการสูญเสี , สูญหายของกระเป๋า และ
สัมภาระของผู้โดยสาร

