



UNSEEN HONSHU SUMMER

ฟูจิ คามิโคจิ โชว์จับนกกาน้ำ ชีราคาว่า ซินไซบาชิ
6 DAY 4 NIGHT BY THAI AIR ASIA X



ฟูจิ คามิโคจิ โชว์จับนกกาน้ำ ชีราคาว่า ซินไซบาชิ

~~Air Asia~~ 6วัน4คืน พ.ค.- ก.ย. **46,900.-** **ราคาเริ่มต้น



UNSEEN HONSHU SUMMER

ออนเซน 2 คืน พักในย่านช้อปปิ้ง 1 คืน

**กิจกรรมสุดพิเศษ !!
ลองเรือส่วนตัว
ชมโชว์จับนกกาน้ำ**

โออิชิมาร์คชมดอกไม้ตามฤดูกาล - ออนเซน - ทะเลสาบคาวาคูชิโกะ
ปราสาทมัตสึโมโตะ - อุทยานแห่งชาติคามิโคจิ - ตลาดเช้าเมืองทากายามา
หมู่บ้านชีราคาว่า - ทำอาหารจำลองพร้อมรับของทีระลิก
ชมโชว์จับนกกาน้ำแบบท้องถิ่น (อุโต) - เมืองอุจิ - วัดเบียวโคอิน
ช้อปปิ้งTATSU OUTLET - เมืองโอซาก้า - ตลาดปลาคุโรมง - ย่านช้อปปิ้งชินไซบาชิ



TOP -226



LINE @etravelway

@etravelway.fire

@etravelway.sky

Emergency call only : 0853642449

tour.bkk@etravelway.com

www.youtube.com/etravelway

www.etravelway.com

VS090324

Page 1 of 19





กำหนดการเดินทาง : พฤษภาคม - กันยายน 2567

วัน	รายการท่องเที่ยว	เช้า	เที่ยง	เย็น	โรงแรมที่พัก
1	CHECK-IN สนามบินสุวรรณภูมิ				
2	สนามบินสุวรรณภูมิ - สนามบินนาริตะ XJ 602 (02.30 -10.55) - โออิชิพาร์คชมดอกไม้ตามฤดูกาล - ออนเซน			บุฟเฟต์ ชาบูยักษ์	FUJI KAWAGUCHIKO ONSEN หรือเทียบเท่า
3	ทะเลสาบคาวากูจิโกะ - ปราสาทมัตสึโมโตะ - อุทยานแห่งชาติคามิโคจิ - ออนเซน				WASHINGTON HOTEL PLAZA HIDA TAKAYAMA หรือเทียบเท่า
4	ตลาดเช้าเมืองทาคายาม่า - หมู่บ้านชิราคาวา ว่า - ทำอาหารจำลองพร้อมรับของที่ระลึก - ชมโชว์จับนกกาน้ำแบบท้องถิ่น (อุโด้)				GIFU WASHINGTON HOTEL PLAZA หรือเทียบเท่า
5	เมืองอูจิ - วัดเบียวโดอิน - ช้อปปิ้ง MITSUI OUTLET - เมืองโอซาก้า				SARASA SNUMBA HOTEL หรือเทียบเท่า
6	ตลาดปลาคุโรมง - ช้อปปิ้งย่านชินไซบาชิ - สนามบินคันไซ - สนามบินสุวรรณภูมิ XJ 611 (21.00 - 01.15 + 1)				





ลำดับ	วันเดินทาง	ราคาผู้ใหญ่	เด็กมีเตียง (6-11ปี)	เด็กไม่มีเตียง (2-5ปี)	แพคเกจ	ราคาไม่รวมตัว
ราคานี้ยังไม่รวมค่าทิปไกด์และคนขับ 700 บาท / ท่าน						
1	17 - 22 พฤษภาคม 2567	46,900	46,900	40,900	8,900	27,900
2	24 - 29 พฤษภาคม 2567	47,900	47,900	41,900	8,900	27,900
3	31 พฤษภาคม - 05 มิถุนายน 2567	49,900	49,900	43,900	8,900	27,900
4	07 - 12 มิถุนายน 2567	48,900	48,900	42,900	8,900	27,900
5	14 - 19 มิถุนายน 2567	48,900	48,900	42,900	8,900	27,900
6	21 - 26 มิถุนายน 2567	46,900	46,900	40,900	8,900	27,900
7	28 มิถุนายน - 03 กรกฎาคม 2567	46,900	46,900	40,900	8,900	27,900
8	05 - 10 กรกฎาคม 2567	48,900	48,900	42,900	8,900	27,900
9	12 - 17 กรกฎาคม 2567	48,900	48,900	42,900	8,900	27,900
10	19 - 24 กรกฎาคม 2567	48,900	48,900	42,900	8,900	27,900
11	26 - 31 กรกฎาคม 2567	49,900	49,900	43,900	8,900	27,900
12	06 - 11 กันยายน 2567	47,900	47,900	41,900	8,900	27,900
13	13 - 18 กันยายน 2567	47,900	47,900	41,900	8,900	27,900
14	20 - 25 กันยายน 2567	47,900	47,900	41,900	8,900	27,900
15	27 กันยายน - 02 ตุลาคม 2567	47,900	47,900	41,900	8,900	27,900

ราคาเด็กทารก อายุต่ำกว่า 2 ขวบ ราคา 8,000 บาท

**หมายเหตุ การเดินทางต้องมีผู้เดินทางจำนวน 10 ท่านขึ้นไปหากผู้เดินทางไม่ถึง 10 ท่าน

ทางบริษัท ขอสงวนสิทธิ์ในการไม่ออกกรุ๊ป หรือ เก็บค่าใช้จ่ายเพิ่มเติม **





วันแรกของการ
เดินทาง

สนามบินสุวรรณภูมิ



สนามบินสุวรรณภูมิ

เวลา 23.30 น. พร้อมกันที่ ท่าอากาศยานสุวรรณภูมิ อาคารผู้โดยสารขาออกระหว่างประเทศ เคาน์เตอร์สายการบินไทยแอร์เอเชียเอ็กซ์ เจ้าหน้าที่คอยให้การต้อนรับ ดูแลด้านเอกสาร เช็คอิน และสัมภาระในการเดินทาง

บริการอาหารบนเครื่อง T&P
 ฟ้าส้ม ทั้งไปและกลับ
 นบ.กระเป๋าท่านละ 20 กก.

สนามบินสุวรรณภูมิ - สนามบินนาริตะ -
โออิชิพาร์คชมดอกไม้ตามฤดูกาล - ออนเซ็น+ซาปู

วันที่สองของ
การเดินทาง



สนามบินนาริตะ

เวลา 02.30 น. ออกเดินทางสู่ สนามบินนาริตะ ประเทศญี่ปุ่น โดย สายการบินไทยแอร์เอเชียเอ็กซ์ เที่ยวบินที่ **XJ 602**
เวลา 10.55 น. เดินทางถึง สนามบินนาริตะ นำท่านผ่านขั้นตอนการตรวจคนเข้าเมืองและศุลกากร **เวลาญี่ปุ่น เร็วกว่าประเทศไทย 2 ชั่วโมง**





รับประทานอาหารกลางวัน ณ ภัตตาคาร

นำท่านสู่ สวนโออิชิ (Oishi Park) สวนดอกไม้หลากสายพันธุ์ริมทะเลสาบคาวากูจิโกะ ที่ละลานตาไปด้วยทุ่งดอกไม้สีสันสวยงามหลายชนิดที่หมดเวียนมาปลูกตลอดทั้งปี โดยมีทัศนียภาพอันสวยงามของภูเขาไฟฟูจิ เรียกว่าเป็นพื้นที่ทางธรรมชาติที่เพียบพร้อมไปทั้งทะเล ภูเขา และดอกไม้ เป็นจุดชมวิวกูภูเขาไฟฟูจิที่สวยงามแห่งนี้ ตั้งอยู่บริเวณทะเลสาบคาวากูจิโกะ (LAKE KAWAGUCHIKO) เป็นสวนที่เต็มไปด้วยทุ่งดอกไม้หลากสายพันธุ์ที่ถูกนำมาหมดเวียนปลูกกันตลอดทั้งปี มีถนนคนเดินความยาว 350 เมตร ที่ละลานตาไปด้วยสีสันของทุ่งดอกไม้ที่กำลังผลิบานตามฤดูกาล ทั้ง ดอกพืชมอส (MOSS PINK) สีชมพูละมุนสายตา (บานเต็มที่ในเดือนเม.ย.-พ.ค.) , ดอกลาเวนเดอร์ (LAVANDULA) สีม่วงสบายตาที่ส่งกลิ่นหอมไปทั่วพื้นที่ (บานเต็มที่ในเดือนมิ.ย.-ก.ค.) , ดอกโกเกีย (KOCHIA) สีแดงสด สะกดสายตา (บานเต็มที่ในเดือนต.ค.-พ.ย.) และมีดอกไม้ชนิดอื่นๆ อีกกว่า 90 ชนิด ที่กระจายอยู่ทั่วพื้นที่ นับเป็นสวนดอกไม้ที่มีความสวยงาม และอยู่ท่ามกลางพื้นที่ธรรมชาติที่เป็นแลนด์มาร์กสำคัญของประเทศญี่ปุ่นทั้งทะเลสาบคาวากูจิโกะ และภูเขาไฟฟูจิ ซึ่งจากสวนโออิชินั้น นักท่องเที่ยวจะได้ชมถ่ายภาพภูเขาไฟฟูจิที่ตัดกับทุ่งดอกไม้หลากสีสัน ดูสวยงาม และแตกต่างจากจุดชมวิวแห่งอื่นโดยรอบด้วย



นำท่านเข้าสู่ที่พัก FUJI KAWAGUCHIKO ONSEN HOTEL หรือเทียบเท่า

รับประทานอาหารค่ำ ณ ห้องอาหารของโรงแรม **ออนเซ็น+ชาบู**



หลังจากรับประทานอาหารค่ำแล้ว ให้ท่านได้อบน้ำแร่เพื่อสุขภาพ
เพิ่มวิตามินผิวให้กับร่างกาย ผ่อนคลายความเมื่อยล้าได้อย่างเต็มที่





วันที่สามของ
การเดินทาง

ทะเลสาบคาวากูจิโกะ - ปราสาทมัตสึโมโตะ -
อุทยานแห่งชาติคามิโคจิ - ออนเซ็น

รับประทานอาหารเช้า ณ ห้องอาหารของโรงแรม

นำท่านเดินทางสู่ **ทะเลสาบคาวากูจิโกะ (Lake Kawaguchiko)** ถือว่าทะเลสาบที่ใหญ่เป็นอันดับสองในบรรดาทะเลสาบทั้ง 5 รอบภูเขาไฟฟูจิ นอกจากจุดชมความงามของภูเขาไฟฟูจิในหลากหลายวิว ยังเป็นเหมือนเมืองสำหรับการพักผ่อน สะดวกในการเดินทางมาท่องเที่ยวเนื่องจาก มีทั้งโรงแรม เรียวคัง ร้านอาหาร พิพิธภัณฑ์ บริเวณโดยรอบทะเลสาบสามารถนั่งรถบัสหรือปั่นจักรยานเก็บภาพบรรยากาศโดยรอบได้



เดินทางสู่ **เมืองมัตสึโมโตะ (MATSUMOTO)** เป็นเมืองที่ใหญ่เป็นอันดับสองของจังหวัดนากาโน่ นำท่านเข้าชม **ปราสาทมัตสึโมโตะ MATSUMOTO CASTLE** 1 ใน 12 ปราสาทดั้งเดิมที่ยังคงสภาพสมบูรณ์และสวยงามที่สุดของประเทศญี่ปุ่น เนื่องจากสร้างอยู่บนพื้นที่ราบ ในภาษาญี่ปุ่นจึงเรียกว่า ฮิราจิโร (HIRAJIRO) ปราสาทแห่งนี้มีเอกลักษณ์ตรงที่มีหอคอยและป้อมปืนเชื่อมต่อกับโครงสร้างอาคารหลัก และด้วยสีโทนมืดทำให้เกิดความรู้สึกที่ยิ่งใหญ่และสุขุม จนได้รับฉายาว่า ปราสาทอึกา (FUGASHI-JO)

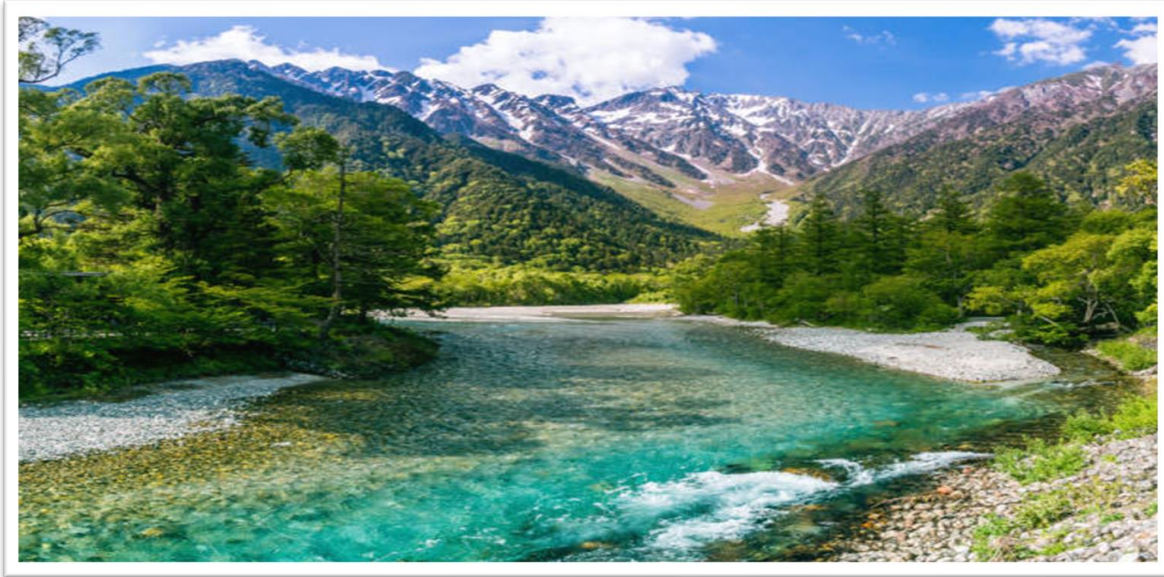




รับประทานอาหารกลางวัน ณ ภัตตาคาร

เดินทางสู่ **คามิโคจิ (KAMIKOCHI)** ในจังหวัดนงะโนะ (NAGANO) ในแต่ละปีมีผู้คนเดินทางมาท่องเที่ยวมากถึง 1,200,000 คน และเป็นหนึ่งในสถานที่ที่ได้รับการยอมรับว่ามีทิวทัศน์ทางธรรมชาติแสนวิเศษของญี่ปุ่น มีอุณหภูมิเฉลี่ยอยู่ในระดับต่ำตลอดทั้งปี อีกทั้งยังมีชื่อเสียงในด้านรีสอร์ทบนเนินเขาที่โดดเด่น เมื่อชมจาก สะพาน คัปปะ (KAPPA BRIDGE) บนระดับความสูง 1,500 เมตร สามารถมองเห็นทัศนียภาพอันงดงามของเทือกเขาโฮตะกะ (HOTAKA) และยอดเขาเยคะ (YAKEDAKE) ได้ด้วยตาเปล่า และยังเพลิดเพลินกับการเดินเล่น ถ่ายรูปไปกับ ธรรมชาติที่สวยงามได้อีกด้วย

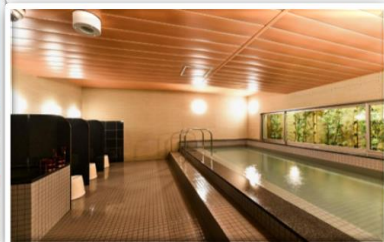




รับประทานอาหารค่ำ ณ ภัตตาคาร

นำท่านเข้าสู่ที่พัก WASHINGTON HOTEL PLAZA HIDA TAKAYAMA หรือเทียบเท่า

หลังจากรับประทานอาหารค่ำแล้ว ให้ท่านได้อาบน้ำแร่เพื่อสุขภาพ
เพิ่มวิตามินผิวให้กับร่างกาย ผ่อนคลายความเมื่อยล้าได้อย่างเต็มที่





วันที่สี่ของการ
เดินทาง

ตลาดเช้าเมืองทาคา야มา - หมู่บ้านชิราคาวา -
ทำอาหารจำลองพร้อมรับของที่ระลึก -
ชมโซ่วจับนกกาบน้ำแบบท้องถิ่น

รับประทานอาหารเช้า ณ ห้องอาหารของโรงแรม

นำท่านชมบรรยากาศของ **ตลาดเช้าเมืองทาคา야มา** สัมผัสวิถีชีวิตของผู้คนในยามเช้า อากาศเย็นสบาย และความเรียบง่ายของเมืองแห่งนี้เป็นอีกสถานที่ในแดนปลาดิบ ที่น่าศึกษา และเรียนรู้ ซึ่งเต็มไปด้วยร้านค้าแบบพื้นเมือง ผัก ผลไม้ ผลิตภัณฑ์ที่เก็บมาจากไร่สด ๆ ของชาวบ้านแถบนั้นแล้ว



นำท่านนำท่านสู่ **ชิราคาวาโกะ (SHIRAKAWAGO)** เมืองที่เป็นมรดกโลกทางวัฒนธรรมของประเทศญี่ปุ่น เป็นหมู่บ้านชาวนาที่มีรูปร่างแปลกตาติดอันดับ **THE MOST BEAUTIFUL VILLAGE IN JAPAN** และเป็นเมืองมรดกโลกที่มีชื่อเสียงแห่งหนึ่ง ต่อมาในปี 1995 องค์การยูเนสโกขึ้นทะเบียนให้ชิราคาวาโกะเป็นมรดกโลก





รับประทานอาหารกลางวัน ณ ภัตตาคาร

นำท่านเดินทางสู่ **เมืองกุโจฮาซิมัง (GUJO HACHIMAN)** สัมผัสเสน่ห์เสน่ห์เมืองเล็กท่ามกลางขุนเขา ว่ากันตามลักษณะภูมิประเทศแล้ว GUJO HACHIMAN ถือว่าตั้งอยู่ใจกลางเกาะญี่ปุ่น ก่อตั้งขึ้น เมื่อราวศตวรรษที่ 16 โดย ENDO MORIKAZU เป็นเมืองที่มีแม่น้ำ 3 สายอันได้แก่ NAGARA, KODARA และ YOSHIDA ไหลมาบรรจบกัน ในปี 1652 ก็เช่นกัน เกิดไฟไหม้ครั้งใหญ่ ทำลายเมือง GUJO HACHIMAN เสียหมดสิ้น แต่เมืองใหม่ก็ได้สร้างเสร็จสมบูรณ์อีกครั้งในปี 1667 โดย ENDO TSUNETOMO เจ้าเมืองในขณะนั้น การสร้างเมืองใหม่ครั้งนี้ไม่เพียงแต่บูรณะทุกสิ่งทุกอย่างให้กลับ มาเหมือนเดิมเท่านั้น ทว่า TSUNETOMO-SAN ยังได้สร้างระบบประปาหมู่บ้านโดยขุดคลองขนาน ไปกับถนนเกือบทุกสายในหมู่บ้าน ซึ่งน้ำในคลองก็เป็นน้ำที่ไหลมาจากจากแม่น้ำทั้ง 3 สายนั่นเอง จุดประสงค์หลักก็เพื่อเอาไว้ดับเพลิงเมื่อเกิดอัคคีภัย และชาวบ้านก็ยังสามารถใช้น้ำเพื่อการอุปโภค บริโภค จนก่อเกิดวัฒนธรรมแห่งสายน้ำขึ้นมากมาย และด้วยความร่วมมือของคนในชุมชนที่ช่วยกัน รักษาสภาพแวดล้อมเป็นอย่างดี ทำให้วันนี้แม่น้ำตลอดจนลำคลองทั่วทั้งเมืองยังคงความใส และยังประโยชน์มาจนถึงทุกวันนี้ และที่ GUJO HACHIMAN เป็นศูนย์กลางของผลิตภัณฑ์อาหาร จำลองมาหลายทศวรรษ และมีสถานที่ผลิตอาหารจำลองถึง 4 แห่ง อาหารจำลอง เป็นอาหารใน รูปพลาสติก หรือซีมี้งจำลอง ซึ่งจัดแสดงตามร้านอาหารต่าง ๆ ในญี่ปุ่น เพื่อดึงดูดใจลูกค้าหรือบอก ให้ทราบถึงอาหารที่มีบริการ นำท่านเข้าชม **สถาบันการจำลองอาหารญี่ปุ่น** เพื่อชมวิธีการผลิตอาหารจำลองหลากหลายเมนู และทุกท่านยังได้ทดลองทำด้วยฝีมือท่านเอง ท่านละ 1 ชิ้น เพื่อนำกลับไปเป็นของที่ระลึกอีกด้วย



จากนั้นนำท่านชม **การจับปลาแบบอุโง** หรือการจับปลาด้วยนกกาน้ำในแม่น้ำนาระระยะที่ใสสะอาด เป็นภาพหนึ่งซึ่งพบเห็นได้บ่อยที่สุดในช่วงฤดูร้อนของเมืองกิฟุการจับปลาด้วยนกกาน้ำในแม่น้ำนาระระยะกระทำกันทุกคืนในช่วงฤดูดังกล่าว ตั้งแต่วันที่ 11 พฤษภาคมไปจนถึงวันที่ 15 ตุลาคม ยกเว้นช่วงคืนวันเพ็ญในฤดูเก็บเกี่ยว ซึ่งระดับน้ำในแม่น้ำเพิ่มสูงขึ้นการจับปลาแบบอุโงเป็นวิธีการจับปลาในเวลากลางคืนแบบดั้งเดิมที่อุโง (นักจับปลาแบบอุโง) และนกอุ (นกกาน้ำ) ร่วมกันจับปลาโดยใช้แสงไฟจากคองริบิ (คบไฟจับปลา) ซึ่งสะท้อนบนผิวแม่น้ำที่มีมิติ





รับประทานอาหารค่ำ ณ ภัตตาคาร

นำท่านเข้าสู่ที่พัก GIFU WASHINGTON HOTEL PLAZA หรือเทียบเท่า



วันที่ห้าของการ
เดินทาง

เมืองอุจิ - วัดเบียวโดอิน - ช้อปปิ้ง MITSUI OUTLET -
เมืองโอซาก้า

รับประทานอาหารเช้า ณ ห้องอาหารของโรงแรม





นำท่านเดินทางสู่ **วัดเบ็ญโตอิน (BYODOIN TEMPLE)** สถานที่สำคัญและมีชื่อเสียงโด่งดังของเมืองอุจิ จังหวัดเกียวโต ซึ่งมีวิหารปรากฏอยู่บนเหรียญ 10 เยนของญี่ปุ่น และยังได้รับคัดเลือกจากองค์การยูเนสโก (UNESCO) ให้เป็นหนึ่งในมรดกโลกของญี่ปุ่นด้วยวัดเบ็ญโตอินแห่งอุจิเป็นมรดกโลกที่มีประวัติยาวนานหนึ่งพันปี โดยสิ่งที่มีชื่อเสียงในวัดแห่งนี้ได้แก่ศาลาหงส์ที่สวยงามและสวนที่อยู่ใกล้เคียง ซึ่งทั้งสองสิ่งนี้ได้รับการออกแบบมาเพื่อเป็นภาพสะท้อนให้เห็นถึงดินแดนสุชาวัดบนโลกนี้ ชมศาลาหงส์และอาคารพิพิธภัณฑโศโขงเพื่อชื่นชมปฏิมากรรมพระอมิตาพุทธและทรัพย์สมบัติเก่าแก่ชิ้น จากวัด **BYODO-IN** เดินต่ออีกเพียง 5 นาที จะถึง **ถนนซาเซียว** ที่นี้มีร้านขายผลิตภัณฑ์ที่ทำจากซาเซียวหลายแห่งทั้งสองฝากทางแวะชิมซอฟต์ครีมซาเซียวหวานละมุนลิ้น



รับประทานอาหารกลางวัน ณ ภัตตาคาร

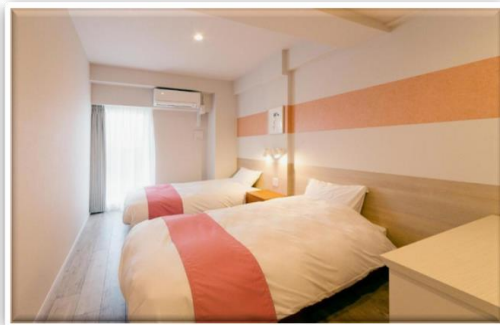
จากนั้นท่านไปช้อปปิ้งสินค้าแบรนด์เนมราคาพิเศษที่ **MITSUI OUTLET PARK** เอ้าท์เล็ตมอลล์ มีสินค้าแบรนด์เนมมากมายจำหน่ายสินค้าแบรนด์ดังของญี่ปุ่นและต่างประเทศในราคาถูก มีผลิตภัณฑ์มากมายให้เลือก ไม่ว่าจะเป็นเสื้อผ้า กระเป๋า รองเท้า ของเล่น เครื่องครัว และเครื่องสำอาง มีร้านค้าปลอดภาษีหลายร้าน เป็นสถานที่ซื้อของฝากโดนใจ





เพื่อไม่เป็นการรบกวนเวลาในการช้อปปิ้งของท่าน
จึงให้ท่านอิสระในการเลือกรับประทานอาหารค่าได้ตามอัธยาศัย

นำท่านเข้าสู่ที่พัก SARASA NUMBA HOTEL หรือเทียบเท่า



วันที่หกของการ
เดินทาง

อิสระช้อปปิ้ง ตลาดปลาคุโรมง - ย่านชินไซบาชิ - สนามบินคันไซ
สนามบินสุวรรณภูมิ

รับประทานอาหารเช้า ณ ห้องอาหารของโรงแรม

นำท่านเดินทางสู่ **ตลาดคุโรมง (KUROMON ICHIBA MARKET)** คือตลาดอาหารยอดนิยมซึ่งตั้งอยู่กลางเมืองโอซาก้า เป็นแหล่งที่อุดมสมบูรณ์ไปด้วยอาหารต่าง ๆ มากมาย ทั้งของสด ผลไม้ตามฤดูกาล ฯลฯ จนถูกเรียกว่าเป็นห้องครัวขนาดใหญ่ประจำเมืองเลยทีเดียว ซึ่งจุดขายสำคัญของตลาดคุโรมงคืออาหารทะเลสด กับเนื้อชั้นดี ที่มีให้เลือกแทบทุกชนิด แถมร้านส่วนใหญ่ยังมีการนำวัตถุดิบต่าง ๆ ที่เราต้องการมาปรุงให้กินกันทันที ทำให้สัมผัสได้ถึงรสชาติ และความอร่อยตามแบบฉบับญี่ปุ่นแท้ ๆ จนเป็นตลาดที่มีผู้คนแวะเวียนมาฝากท้องกันหนาแน่นทุกวัน





จากนั้นนำท่านช้อปปิ้งกันอย่างจุใจที่ **ย่านชินไซบาชิ** ถนนสายช้อปปิ้งที่มีความยาวมากถึง 600 เมตร เต็มไปด้วย
ร้านค้าปลีก ร้านเสื้อผ้าแฟชั่นชั้นนำ รวมถึงร้านอาหาร และร้านขนม



**เพื่อไม่เป็นการรบกวนเวลาในการช้อปปิ้งของท่าน
จึงให้ท่านอิสระในการเลือกรับประทานอาหารกลางวันและค่ำได้ตามอัธยาศัย**

ถึงเวลาอันสมควร นำท่านเดินทางไปสู่ สนามบินคันไซ

**เวลา 21.00 น. ออกเดินทางสู่ ท่าอากาศยานสุวรรณภูมิ กรุงเทพฯ ฯ
โดยสายการบินไทยแอร์เอเชียเอ็กซ์ เที่ยวบินที่ XJ 611**

**เวลา 01.15 น. เดินทางถึง ท่าอากาศยานสุวรรณภูมิ กรุงเทพฯ ฯ
โดยสวัสดิภาพ พร้อมกับความประทับใจ**





เงื่อนไขการจองทัวร์

อัตรานี้รวม

- ✓ ราคานี้รวมภาษีน้ำมัน ณ วันที่ 01 กุมภาพันธ์ 2567 และ ทางบริษัทฯ ขอสงวนสิทธิ์ในการปรับราคาน้ำมันขึ้น หากทางสายการบินมีการเรียกเก็บเพิ่มเติม โดยทางบริษัทจะแจ้งให้ทราบก่อนการออกตั๋วเครื่องบิน
- ✓ ค่าตัวเครื่องบินไป-กลับ ตามเส้นทางที่ระบุ
- ✓ ค่าภาษีสนามบินทุกแห่งตามรายการที่ระบุ
- ✓ ค่าพาหนะรับส่งตามรายการนำเที่ยวที่ระบุ
- ✓ ค่าโรงแรมห้องพัก 2-3 ท่านต่อห้องตามรายการที่ระบุ
- ✓ ค่าอาหาร เครื่องดื่มตามรายการที่ระบุ
- ✓ ค่าเข้าชมสถานที่ต่างๆ ตามรายการที่ระบุ
- ✓ ค่าประกันอุบัติเหตุคุ้มครองในวงเงินท่านละ 1,000,000 บาท
- ✓ ค่าเบี้ยประกัน อุบัติเหตุในระหว่างการเดินทางท่องเที่ยว วงเงินประกันท่านละ 500,000 บาท (ไม่ครอบคลุมถึง สุขภาพ อากาศเจ็บป่วย หรือ โรคประจำตัว) กรณีเสียชีวิต จากอุบัติเหตุระหว่างการเดินทางท่องเที่ยว วงเงินประกัน ท่านละ 1,000,000 บาท (เงื่อนไขตามกรมธรรม์)

อัตรานี้ไม่รวม

- ✗ ค่าทำหนังสือเดินทาง หรือ พาสปอร์ต วัคซีนพาสปอร์ต
- ✗ ค่าใช้จ่ายส่วนตัวนอกเหนือในรายการ เช่น ค่าโทรศัพท์, ค่าซักรีด, ค่าเครื่องดื่มและอาหารที่สั่งเพิ่มเติมจากรายการที่ทางบริษัทฯ จัดให้ เป็นต้น
- ✗ ค่าน้ำหนักกระเป๋าเดินทางในกรณีน้ำหนักเกินกว่าสายการบินกำหนด
- ✗ ค่าธรรมเนียมในการยื่นใบอนุญาตสำหรับคนต่างด้าวที่กลับเข้าประเทศ
- ✗ ค่าภาษีน้ำมันที่ทางสายการบินมีการเรียกเก็บเพิ่มเติม หรือมีการเปลี่ยนแปลงกะทันหัน
- ✗ ค่าภาษีมูลค่าเพิ่ม 7% และค่าภาษีหัก ณ ที่จ่าย 3% ซึ่งต้องจ่ายเพิ่มจากราคาค่าทัวร์
- ✗ ค่าทิปไกด์ในการเดินทาง ตามรายการที่ระบุ

หมายเหตุ : อายุ 6 เดือน - ไม่ถึง 1 ปี และ อายุ 76 - 85 ปี

ค่าประกันอุบัติเหตุคุ้มครองในวงเงินท่านละ 500,000 บาท





เงื่อนไขการชำระเงิน ทัวร์หน้าร้าน

เมื่อท่านทำการจองทัวร์กับทางบริษัทฯ

- มีดจ่ำค่ามัดจำ 25,000 บาท หลังตกลงใช้บริการ
- ส่วนที่เหลือต้องชำระทั้งหมดก่อนการเดินทางอย่างน้อย 40 วันทำการ

เงื่อนไขการยกเลิก

- ➔ ยกเลิกก่อนการเดินทาง 45 วัน **หักค่าใช้จ่าย 50% ของราคาทัวร์**
- ➔ ยกเลิกก่อนการเดินทาง 44-30 วัน **หักค่าใช้จ่าย 70% ของราคาทัวร์**
- ➔ ยกเลิกก่อนการเดินทาง 30 - 7 วัน **หักค่าใช้จ่าย 80% ของราคาทัวร์**
- ➔ ยกเลิกก่อนการเดินทาง 6 - 1 วัน **หักค่าใช้จ่าย 100 % ของราคาทัวร์**
- ➔ ผู้เดินทางไม่สามารถเข้า - ออกเมืองได้ เนื่องจากเอกสารปลอม หรือการห้ามของเจ้าหน้าที่ หรือ ไม่ว่าด้วยเหตุผลใดใด **หักค่าใช้จ่าย 100 % ของราคาทัวร์**

***** กรุณาพิจารณาเงื่อนไขต่างๆ และเงื่อนไขการยกเลิกทัวร์ของบริษัทฯ ก่อนทำการจองทัวร์ หากท่านได้ทำการจองทัวร์ ทางบริษัทฯ ถือว่าท่านได้รับทราบและยอมรับเงื่อนไขทุกอย่างเรียบร้อยแล้ว *****





หมายเหตุ

(กรุณาศึกษา และทำความเข้าใจ ก่อนการจองทัวร์)

- รายการอาจมีการเปลี่ยนแปลงตามความเหมาะสม เนื่องจากความล่าช้าของสายการบิน โรงแรม ที่พัก การจราจร เหตุการณ์ทางการเมือง การนัดหยุดงาน การก่อกบฏ อุบัติเหตุ สภาพอากาศ ภัยธรรมชาติ วัตถุอันตราย หรือไม่ว่าจะด้วยสาเหตุใดๆ ก็ตาม (ซึ่งเป็นเหตุการณ์ที่เหนือการควบคุมจากทางบริษัททัวร์ฯ) โดยทางบริษัทจะคำนึงถึงความปลอดภัยของลูกค้าเป็นสำคัญ
- หากสถานที่ท่องเที่ยวใดที่ไม่สามารถเข้าชมได้ไม่ว่าด้วยสาเหตุใดก็ตาม ทางบริษัทขอสงวนสิทธิ์ในการไม่คืนค่าใช้จ่าย เนื่องจากทางบริษัทได้ทำการจองและถูกเก็บค่าใช้จ่ายไปแล้ว
- หากท่านยกเลิกทัวร์ เนื่องจากเหตุการณ์ความไม่สงบทางการเมือง สายการบิน สภาพอากาศ ภัยธรรมชาติ วัตถุอันตราย ทั้งที่สายการบิน หรือในส่วนของการบริการทางประเทศที่ท่านเดินทางท่องเที่ยว ยังคงให้บริการอยู่เป็นปกติ ทางบริษัทฯ ขอสงวนสิทธิ์ในการไม่คืนค่าทัวร์ทั้งหมด หรือบางส่วนให้กับท่าน
- ในกรณีที่ท่านจะใช้หนังสือเดินทางราชการ (เล่มสีน้ำเงิน) เดินทางกับคณะ บริษัทฯ ขอสงวนสิทธิ์ที่จะไม่รับผิดชอบ หากท่านถูกปฏิเสธการเข้าหรือออกนอกประเทศใดประเทศหนึ่ง เพราะโดยปกตินักท่องเที่ยวใช้หนังสือเดินทางบุคคลธรรมดา เล่มสีเลือดหมู
- บริษัทฯ จะไม่รับผิดชอบ และ ขอสงวนสิทธิ์ในการ ไม่คืนค่าทัวร์ทั้งหมด หรือบางส่วนให้กับท่าน ในกรณีดังนี้
 - กรณีที่กองตรวจคนเข้าเมือง ห้ามผู้เดินทาง เดินทาง เนื่องจากมีสิ่งผิดกฎหมาย หรือสิ่งของห้ามนำเข้าประเทศเอกสารเดินทางไม่ถูกต้อง หรือความประพฤติส่อไปในทางเสื่อมเสียด้วยเหตุผลใดๆ ก็ตามที่ทางกองตรวจคนเข้าเมืองห้ามเดินทาง
 - กรณีที่สถานทูตออกวีซ่า อันสืบเนื่องมาจากตัวผู้โดยสารเอง
 - กรณีที่กองตรวจคนเข้าเมืองของประเทศไทยออกเอกสารเข้าเมือง ให้กับชาวต่างชาติ หรือ คนต่างด้าวที่พำนักอยู่ในประเทศไทย

ตัวเครื่องบิน

- ในกรณีที่ลูกค้าดำเนินการเรื่องตัวเครื่องบินเองและมาเที่ยวร่วมกับคณะ (Join Tour) ลูกค้าต้องดำเนินการมาพบคณะทัวร์ด้วยตัวเอง และต้องรับผิดชอบค่าใช้จ่ายในการมาพบคณะใหญ่ด้วยตัวเอง รวมถึงหากกรณีเที่ยวบินของคณะใหญ่เกิดความล่าช้าหรือยกเลิกเที่ยวบินอันด้วยสาเหตุใด ๆ ก็ตาม
- ในกรณี ท่านออกตัวเครื่องบินภายในประเทศ เช่น เชียงใหม่ ภูเก็ต หาดใหญ่ ฯลฯ โปรดแจ้งฝ่ายขายก่อนเพื่อขอคำยืนยันว่า ทัวร์นั้น ๆ ยืนยันการเดินทางแน่นอน หากท่านออกตัวภายในประเทศ โดยไม่ได้รับการยืนยันจากพนักงาน แล้วทัวร์นั้นยกเลิก บริษัทฯไม่สามารถรับผิดชอบค่าใช้จ่ายใด ๆ ที่เกี่ยวข้องกับตัวเครื่องบินภายในประเทศได้

**** บริษัทฯ ขอสงวนสิทธิ์ในการไม่คืนค่าทัวร์ทั้งหมด หรือบางส่วนให้กับท่าน หากเกิดเหตุการณ์ดังกล่าว ****
เมื่อท่านจองทัวร์ และชำระมัดจำแล้ว หมายถึง
ท่านยอมรับในเงื่อนไข
และข้อความที่บริษัทได้แจ้งไว้ข้างต้นแล้ว





โรงแรม

- ห้องพักในโรงแรมเป็นแบบห้องพักคู่ (TWN/DBL) ในกรณีที่ท่านมีความประสงค์จะพักแบบ 3 ท่าน / 3 เตียง (TRIPLE ROOM) ขึ้นอยู่กับข้อกำหนดของห้องพักและรูปแบบของห้องพักของแต่ละโรงแรม ซึ่งมักมีความแตกต่างกัน ซึ่งอาจจะทำให้ท่านไม่ได้ห้องพักติดกันตามที่ต้องการ หรือ อาจไม่สามารถจัดห้องที่พักแบบ 3 เตียงได้ นั้นหมายถึง ท่านจะต้องชำระค่าพักเดี่ยวเพิ่ม สำหรับ โรงแรมที่เสริมเตียงไม่ได้

สัมภาระ และพนักงานยกสัมภาระ

- สำหรับน้ำหนักของสัมภาระที่ทางสายการบินอนุญาตให้โหลดใต้ท้องเครื่องบิน คือ 15 กิโลกรัม (สำหรับผู้โดยสารชั้นประหยัด/ Economy Class Passenger ซึ่งขึ้นกับแต่ละสายการบิน) การเรียกเก็บค่าธรรมเนียมเพิ่มเป็นสิทธิ์ของ สายการบินที่ท่านไม่อาจปฏิเสธได้ หาก น้ำหนักกระเป๋าเดินทางเกินกว่าที่สายการบินกำหนด
- สำหรับกระเป๋าสัมภาระที่ทางสายการบินอนุญาตให้นำขึ้นเครื่องได้ ต้องมีน้ำหนักไม่เกิน 10 กิโลกรัมและมีสัดส่วนไม่เกิน 7.5 x 13.5 x 21.5 สำหรับหน่วยวัด "นิ้ว" (Inch) หรือ 19 x 35 x 55 สำหรับหน่วยวัด "เซนติเมตร" (Centimeter)
- ในบางรายการทัวร์ ที่ต้องบินด้วยสายการบินภายในประเทศ น้ำหนักของกระเป๋าอาจจะถูกกำหนดให้ต่ำกว่ามาตรฐานได้ ทั้งนี้ขึ้นอยู่กับข้อกำหนดของแต่ละสายการบิน บริษัทขอสงวนสิทธิ์ไม่รับภาระความรับผิดชอบค่าใช้จ่ายในน้ำหนักที่เกิน
- บริษัทฯ ไม่รับผิดชอบกับทรัพย์สินสูญหายในทุกกรณี
 - ของมีค่าในกระเป๋า ระหว่างขึ้นเครื่องบิน สายการบินจะخذใช้ตามเงื่อนไข ของแต่ละสายการบิน
 - ถูกโจรกรรม ลืมและ วางไว้ โดยประมาท หรือ ไม่ก็ตาม
- ในกรณีต้องการชื้อน้ำหนักกระเป๋าเพิ่มเติม ท่านสามารถติดต่อได้ที่เคาท์เตอร์สายการบิน ในเวลา โหลดกระเป๋า





การเตรียมตัวก่อนการเดินทาง



หนังสือเดินทาง มีอายุ 6 เดือน ขึ้นไป (นับจากวันที่กลับถึงเมืองไทย)
กรุณาเช็คหนังสือเดินทาง ก่อนเดินทาง อย่างน้อย 15 วัน
เพื่อให้มั่นใจว่ามีอายุเกินกว่า 6 เดือน อีกตรวจเช็คอีกครั้งในวันที่น่าเล่มมา
ว่าได้นำเล่มที่เป็นปัจจุบัน และ ไม่หมดอายุ

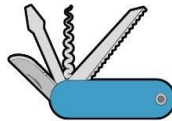


กรณี ไฟล์ทบิน ถึง ประเทศปลายทางในตอนเช้า ควรแยก
อุปกรณ์ล้างหน้า เครื่องสำอาง ของใช้ส่วนตัว ให้หีบง่าย
เพื่อทำภารกิจส่วนตัวที่สนามบิน นั้นๆ



หัวปลั๊ก ให้เหมาะสำหรับ ประเทศนั้นๆ หรือ
เลือก แบบ Universal ที่สามารถปรับใช้ได้กับทุกประเทศ

สิ่งของต้องห้าม ถือติดตัวขึ้นเครื่องบิน



ของมีคม อาวุธ ไฟแช็ค มีดพก สารไวไฟ เครื่องรางที่คล้ายกระสุนปืน ของเหลว เกิน 100 ml.



พาวเวอร์แบงค์ แบตเตอรี่สำรอง
ไม่เกินกว่า 20,000 mAh
พกพาได้ไม่เกิน 2 ชิ้น
ถ้าเกินกว่า นั้น พกพาไป ไม่เกิน 1 ชิ้น

