



TOKYO FUJI SHOWA KINEN 5 DAY 3 NIGHT BY THAI AIRASIA X



TOKYO FUJI SHOWA KINEN การ์ตูนดีพิก 2 คัด!! SHINJUKU WASHINGTON



สวนโซวะ คิเนน
ชมความสวยงาม
ฟังก์มอส หรือ ซากุระ:



บุฟเฟ่ต์ข้าว + แอ็อนเซน
• อิศระชอบปิ้งใน่างานจิบูง่า
• ซารากุกุ ซินจูกุ
• ทิวไรริม(๒เ็งวดีสนนึ่งแคนด์

- ภูเขาไฟฟูจิ ชั้น 5 / วัตอาซากุสะ
- ไอโดบะ กันดัม



บริการอาหารบนเครื่อง
น้ำดื่ม กังไปแะ-กลับ
๓๓ นน.กร:เป้า ท่านแะ: 20 กก.

5วัน 3คืน



**14-18 เมษายน
(สงกรานต์)**

50,900.-

TOP -237





กำหนดการเดินทาง : 14 – 18 เมษายน 2567

วัน	รายการท่องเที่ยว	เช้า	เที่ยง	เย็น	โรงแรมที่พัก
1	สนามบินสุวรรณภูมิ – สนามบินนาริตะ XJ 602 (02.30-10.55) บริการอาหารร้อนบนเครื่องบิน				
2	สนามบินนาริตะ – สวนโซะวะ คิเนน – บุฟเฟต์ชาปู+ออนเซน			บุฟเฟต์ ชาปู	KASUGAI VIEW HOTEL หรือ เทียบเท่า
3	ชมพั้งค์มอส หรือ ชมซากุระ (ขึ้นอยู่กับสภาพ อากาศ) – ภูเขาไฟฟูจิ ชั้น 5 – วัดอาซากุสะ – โอไดบะ กันดั้ม				SHINJUKU WASHINGTON HOTEL หรือ เทียบเท่า
4	อิสระช้อปปิ้งในย่านชิบูย่า – ฮาราจุกุ ชินจูกุ หรือ ทัวร์เสริมโตเกียวดิสนีย์แลนด์ 3,200 บาท/ท่าน ไม่ใช้รถในการเดินทาง				SHINJUKU WASHINGTON HOTEL หรือ เทียบเท่า
5	สนามบินนาริตะ – สนามบินสุวรรณภูมิ XJ 603 (12.10-17.00) บริการอาหารร้อนบนเครื่องบิน				

ลำดับ	วันเดินทาง	ราคา ผู้ใหญ่	เด็กมีเตียง (6-11ปี)	เด็ก ไม่มีเตียง (2-5ปี)	พัก เดี่ยว	ราคาไม่ รวมตัว
ราคานี้ยังไม่รวมค่าทิปไกด์และคนขับ 700 บาท /ท่าน						
1	14 – 18 เมษายน 2567(สงกรานต์)	50,900	50,900	44,900	7,900	30,900





วันแรกของการ
เดินทาง

สนามบินสุวรรณภูมิ – สนามบินนาริตะ



สนามบินสุวรรณภูมิ

เวลา 23.30 น. พร้อมกันที่ **สนามบินสุวรรณภูมิ**
อาคารผู้โดยสารขาออกระหว่างประเทศ
เคาน์เตอร์ F สายการบินไทยแอร์เอเชีย เอ็กซ์
เจ้าหน้าที่คอยให้การต้อนรับ ดูแลด้านเอกสาร เช็คอิน
และสัมภาระในการเดินทาง

เวลา 02.30 น. ออกเดินทางสู่ **สนามบินนาริตะ**
ประเทศญี่ปุ่น โดย สายการบินไทยแอร์เอเชียเอ็กซ์
เที่ยวบินที่ **XJ 602**

บริการอาหารบนเครื่อง T&P
น้ำดื่ม กังไผ่และกล้วย
นบ.กระป๋อง ก้อนละ 20 กก.

สนามบินนาริตะ – สวนโซะวะ คิเนน – บุฟเฟต์ข้าวปู+ออนเซน

วันที่สองของ
การเดินทาง



สนามบินนาริตะ

เวลา 10.50 น. เดินทางถึง **สนามบินนาริตะ** นำท่าน
ผ่านขั้นตอนการตรวจคนเข้าเมืองและศุลกากร

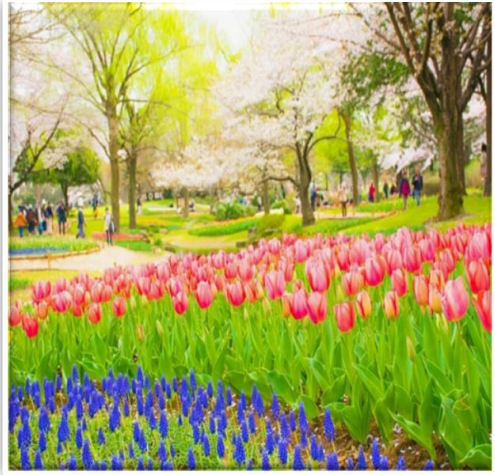
เวลาญี่ปุ่น เร็วกว่าประเทศไทย 2 ชั่วโมง





รับประทานอาหารกลางวัน ณ ภัตตาคาร

จากนั้นนำท่าน **สวนโชนะ คิเนน (Showa Kinen Park)** หรือ **Showa Memorial Park** ถูกสร้างขึ้นเพื่อเป็นการเฉลิมฉลองครบรอบ 50 ปี ของจักรพรรดิโชนะ มีขนาดใหญ่ถึง 16,300 เอเคอร์ สวนแห่งนี้ตั้งอยู่ใกล้สถานี **Tachikawa Station** ทางทิศตะวันตกของโตเกียว ภายในแบ่งโซนออกเป็น 2-3 สวน ในช่วงฤดูใบไม้ผลิ จะมีดอกไม้หน้าบ้านพันธุ์บ้านกันอย่างสวยงาม ไม่ว่าจะเป็น ดอกซากุระ, ดอกทิวลิป, ดอกป๊อปปี้ เป็นต้น โดยดอกซากุระจะบานช้ากว่าในตัวเมืองโตเกียวเล็กน้อย และนอกจากช่วงซากุระ สวนแห่งนี้ก็ยังมีดอกไม้ชนิดอื่นบาน และยิ่งสวยงามคุ้มค่าแก่การเดินทางไปชม อาทิ ตลอดทั้งเดือนเมษายน จะมีทุ่งดอกทิวลิปหลากสีสัน กว่า 130 ชนิดรวมกันมากถึง 23,000 ต้น เบ่งบานกันทั่วทุ่งอย่างสวยงาม

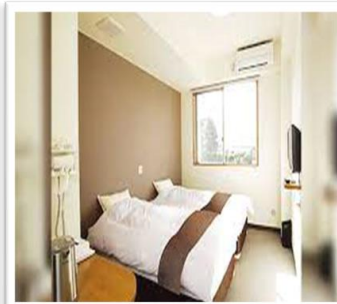


นำท่านเข้าสู่ที่พัก **KASUGAI VIEW HOTEL** หรือเทียบเท่า

รับประทานอาหารค่ำ ณ ห้องอาหารของโรงแรม (บุฟเฟต์ชาปู)



หลังจากรับประทานอาหารค่ำแล้ว ให้ท่านได้อาบน้ำแร่เพื่อสุขภาพ
เพิ่มวิตามินผิวให้กับร่างกาย ผ่อนคลายความเมื่อยล้าได้อย่างเต็มที่





วันที่สามของ
การเดินทาง

ชมพื้งค์มอส หรือ ชมซากุระ (ขึ้นอยู่กับสภาพอากาศ)
ภูเขาไฟฟูจิ ชั้น 5 - วัดอาสาคุสะ - โอไดบะ กันดั้ม

รับประทานอาหารเช้า ณ ห้องอาหารของโรงแรม

นำท่านสู่ SHIBAZAKURA หรือที่รู้จักกันในนาม PINK MOSS เทศกาลทุ่งดอกไม้ ฟูจิชิบะซากุระ ที่มีชื่อเสียงในการชมดอกไม้ชิบะซากุระที่ดีที่สุด ซึ่งจัดขึ้นในบริเวณทะเลสาบทั้ง 5 ของภูเขาไฟฟูจิ ที่จะแบ่งบานแย้มแรกให้ได้ชม ในช่วงเดือนเมษายน - พฤษภาคมของทุกปี ดอกไม้สีส้มหลากหลายตามสายพันธุ์ ทั้งสีชมพู แดง ม่วง ขาว แบ่งบานเต็มลานกว้างสีส้มสดใสกว่า 800,000 ต้น สะท้อนฉากหลังด้วยภูเขาไฟฟูจิ



รับประทานอาหารกลางวัน ณ ภัตตาคาร

จากนั้นนำท่านสู่ ฟูจิโนะมียะสถานีที่ 5 (Fujinomiya 5th Station) นับว่าเป็นเส้นทางที่นิยมและได้รับการพัฒนา มากที่สุดแห่งหนึ่งของภูเขาไฟฟูจิ มีความสูง 2,400 เมตรเหนือระดับน้ำทะเล ซึ่งสูงที่สุดในบรรดาสถานีอื่น ๆ ด้วยที่สถานีแห่งนี้ให้บริการลานจอดรถจำนวนมาก ร้านอาหาร ห้องน้ำ และเป็นจุดสุดท้ายที่จะพบร้านค้า จำหน่ายอาหาร น้ำ ออกซิเจน และสิ่งของจำเป็นก่อนขึ้นสู่ยอดเขา





จากนั้นนำท่านสู่ **วัดเซนโซจิ (Sensoji Temple)** ที่มีหลาย ๆ ชื่อที่คนนิยมเรียกขานกันทั้งวัดอาซากุสะ หรือวัด
โคมแดง (Asakusa Kannon Temple) เป็นวัดใหญ่ในย่านอาซากุสะเป็นหนึ่งในวัดที่เก่าแก่และเป็นที่ยอมรับ
มากที่สุดวัดหนึ่งของเมืองโตเกียว โดยจะมีถนนนากามิเสะที่เป็นถนนยาวเข้าสู่พื้นที่ภายในวัดที่จะเต็มไปด้วย
ด้วยร้านค้ามากมาย



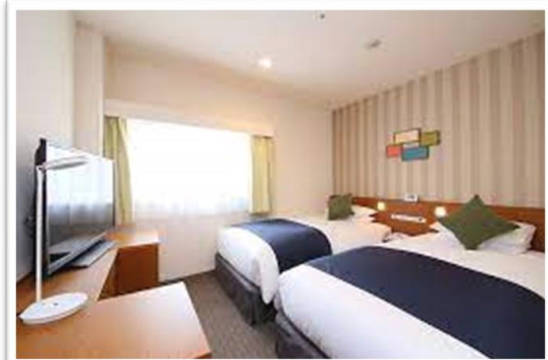


โอโตบะ กันดั้ม รูปปั้นยูนิคอร์นกันดั้มขนาดเท่าตัวจริงเป็นรูปปั้นขนาดเต็มของ RX-0 Unicorn Gundam จากซีรีส์ Mobile Suit Gundam Unicorn ที่ติดตั้งนอก DiverCity Tokyo Plaza ของ Odaiba ในโตเกียว ประเทศญี่ปุ่น มันแทนที่รูปปั้นก่อนหน้าของ RX-78-2 Gundam รูปปั้นจะแปลงร่างระหว่าง "โมบดยูนิคอร์น" เริ่มต้นและ "โมบดทำลายล้าง" ที่สว่างไสว



รับประทานอาหารค่ำ อิสระตามอัธยาศัย

นำท่านเข้าสู่ที่พัก SHINJUKU WASHINGTON HOTEL หรือเทียบเท่า





วันที่สี่ของการ
เดินทาง

อิสระช้อปปิ้งในย่านชิบูย่า – ฮาราจูกุ ชินจูกุ
หรือ ทัวร์เสริมโตเกียวดิสนีย์แลนด์ 3,200 บาท/ท่าน
ไม่ใช้รถในการเดินทาง

รับประทานอาหารเช้า ณ ห้องอาหารของโรงแรม



เดินทางสู่ **ย่านชิบูย่า (Shibuya)** แหล่งช้อปปิ้งและเอนเตอร์เทนเมนต์ที่คึกคักขนาดใหญ่ใจกลางโตเกียว เป็นหนึ่งในย่านที่คึกคักมีผู้คนพลุกพล่านตลอดเวลา ในบริเวณนี้ถือว่าเป็นแหล่งช้อปปิ้งที่นิยมของวัยรุ่นญี่ปุ่น เนื่องจากมีห้างสรรพสินค้าจำนวนมาก ร้านอาหารเก๋ๆก็มีอยู่ไม่น้อย เนื่องจากเป็นแหล่งช้อปปิ้งที่มีชื่อเสียงทำให้มีร้านเสื้อผ้าแฟชั่นหรือดีไซน์เนอร์ที่ออกแบบเสื้อผ้าเองและเปิดร้านบริเชอร์รี่ สามารถสร้างแบรนด์สินค้าแฟชั่นของตนเองจนโด่งดังได้หลายต่อหลายแบรนด์

ชินจูกุ ให้ท่านอิสระและเพลิดเพลินกับการช้อปปิ้งสินค้ามากมายและ เครื่องใช้ไฟฟ้า กล้องถ่ายรูปดิจิตอล นาฬิกา เครื่องเล่นเกมส์ หรือสินค้าที่จะเอาใจคุณผู้หญิงด้วย กระเป๋า รองเท้า เสื้อผ้า แบรินด์เนม เสื้อผ้าแฟชั่นสำหรับวัยรุ่น



ฮาราจูกุ
ย่านขายของกินของใช้และสถานที่เที่ยวของบรรดาวัยรุ่นวัยทีน โดยเฉพาะช่วงสุดสัปดาห์นั้นละแวกบริเวณ ทาเคชิชิเด โตริ ถนนสายแคบระหว่าง สถานีฮาราจูกุ กับถนน เมจิ โตริ เรียกว่าแทบไม่มีที่หายใจ ถ้ามีเวลา ขอแนะนำท่านให้เข้าไปชม ศาลเจ้าเมจิ





โตเกียวดิสนีย์แลนด์เชิญท่านพบกับความอลังการซึ่งเต็มไปด้วยเสน่ห์แห่งตำนานและจินตนาการของการผจญภัย ใช้ทุนในการก่อสร้าง 600 ล้านบาท โดยการถมทะเล ออกไปสัมผัสกับเครื่องเล่นในหลายรูปแบบ เช่น ทำความมันส์เหมือนอยู่ในอวกาศไปกับ **SPACE MOUNTAIN**, ระทึกขวัญกับ **HAUNTED MANSION** บ้านผีสิง, ตื่นเต้นกับ **SPLASH MOUNTAIN**, นั่งเรือผจญภัยในป่ากับ **JUNGLE CRUISE**, เยือนบ้านหมีพูห์, ตะลุยอวกาศไปกับ **BUZZ LIGHTYEAR'S ASTRO BLASTERS**, เข้าไปอยู่ในโลกแห่งจินตนาการกับการ์ตูนที่ท่านชื่นชอบ



หรือเลือกซื้อทัวร์เสริมโตเกียวดิสนีย์แลนด์
หมายเหตุ ** สำหรับท่านที่เข้าโตเกียวดิสนีย์แลนด์ชำระเพิ่ม 3,200 บาท / เด็ก 2,900 บาท

เพื่อไม่เป็นการรบกวนเวลาในการช้อปปิ้งของท่าน
จึงให้ท่านอิสระในการเลือกรับประทานอาหารกลางวันและค่ำได้ตามอัธยาศัย

นำท่านเข้าสู่ที่พัก **SHINJUKU WASHINGTON HOTEL** หรือเทียบเท่า





วันที่ห้าของการ
เดินทาง

สนามบินนาริตะ – สนามบินสุวรรณภูมิ

รับประทานอาหารเช้า ณ ห้องอาหารของโรงแรม

ถึงเวลาอันสมควร นำท่านเดินทางไปสู่ สนามบินนาริตะ

เวลา 12.10 น. ออกเดินทางสู่ ท่าอากาศยานสนามบินนาริตะ ประเทศญี่ปุ่น
โดยสายการบินไทยแอร์เอเชียเอ็กซ์ เที่ยวบินที่ XJ 603

เวลา 17.00 น. เดินทางถึง ท่าอากาศยานสุวรรณภูมิ กรุงเทพฯ ฯ โดยสวัสดิภาพ
พร้อมกับความประทับใจ





เงื่อนไขการจองทัวร์

อัตรานี้รวม

- ✓ ราคานี้รวมภาษีน้ำมัน ณ วันที่ 01 สิงหาคม 2566 และ ทางบริษัท ขอสงวนสิทธิ์ในการปรับภาษีน้ำมันขึ้น หากทางสายการบินมีการเรียกเก็บเพิ่มเติม โดยทางบริษัท จะแจ้งให้ทราบก่อนการออกตั๋วเครื่องบิน
- ✓ ค่าตัวเครื่องบินไป-กลับ ตามเส้นทางที่ระบุ
- ✓ ค่าภาษีสนามบินทุกแห่งตามรายการที่ระบุ
- ✓ ค่าพาหนะรับส่งตามรายการนำเที่ยวที่ระบุ
- ✓ ค่าโรงแรมห้องพัก 2-3 ท่านต่อห้องตามรายการที่ระบุ
- ✓ ค่าอาหาร เครื่องดื่มตามรายการที่ระบุ
- ✓ ค่าเข้าชมสถานที่ต่างๆ ตามรายการที่ระบุ
- ✓ ค่าประกันอุบัติเหตุคุ้มครองในวงเงินท่านละ 1,000,000 บาท
- ✓ ค่าเบี้ยประกัน อุบัติเหตุในระหว่างการเดินทางท่องเที่ยว วงเงินประกันท่านละ 500,000 บาท (ไม่ครอบคลุมถึง สุขภาพ อากาศเจ็บป่วย หรือ โรคประจำตัว) กรณีเสียชีวิต จากอุบัติเหตุระหว่างการเดินทางท่องเที่ยว วงเงินประกัน ท่านละ 1,000,000 บาท (เงื่อนไขตามกรมธรรม์)

อัตรานี้ไม่รวม

- ✗ ค่าทำหนังสือเดินทาง หรือ พาสปอร์ต วัคซีนพาสปอร์ต
- ✗ ค่าใช้จ่ายส่วนตัวนอกเหนือในรายการ เช่น ค่าโทรศัพท์, ค่าซักรีด, ค่าเครื่องดื่มและอาหารที่สั่งเพิ่มเติมจากรายการที่ทางบริษัท จัดให้เป็นต้น
- ✗ ค่าน้ำหนักกระเป๋าเดินทางในกรณีน้ำหนักเกินกว่าสายการบินกำหนด
- ✗ ค่าธรรมเนียมในการยื่นใบอนุญาตสำหรับคนต่างด้าวที่กลับเข้าประเทศ
- ✗ ค่าภาษีน้ำมันที่ทางสายการบินมีการเรียกเก็บเพิ่มเติม หรือมีการเปลี่ยนแปลงกะทันหัน
- ✗ ค่าภาษีมูลค่าเพิ่ม 7% และ ค่าภาษีหัก ณ ที่จ่าย 3% ซึ่งต้องจ่ายเพิ่มจากราคาค่าทัวร์
- ✗ ค่าทิปไกด์และคนขับ 700 บาท / ท่าน

**หมายเหตุ : อายุ 6 เดือน - ไม่ถึง 1 ปี และ อายุ 76 - 85 ปี
ค่าประกันอุบัติเหตุคุ้มครองในวงเงินท่านละ 500,000 บาท**





เงื่อนไขการชำระเงิน

เมื่อท่านทำการจองทัวร์กับทางบริษัทฯ

- ขอเรียกเก็บมัดจำค่าทัวร์ท่านละ 25,000 บาท
- ส่วนที่เหลือต้องชำระทั้งหมด 20 วัน ก่อนการเดินทาง

เงื่อนไขการยกเลิก

***** กรุณาพิจารณาเงื่อนไขต่างๆ และเงื่อนไขการยกเลิกทัวร์ของบริษัทฯ ก่อนทำการจองทัวร์ หากท่านได้ทำการจองทัวร์ ทางบริษัทฯ ถือว่าท่านได้รับทราบและยอมรับเงื่อนไขทุกอย่างเรียบร้อยแล้ว *****

- | | |
|---|----------------------------------|
| ➔ ยกเลิกก่อนการเดินทาง 45 วัน | หักค่าใช้จ่ายตามจริงที่เกิดขึ้น |
| ➔ ยกเลิกก่อนการเดินทาง 15 - 44 วัน | หักค่าใช้จ่าย 50 % ของราคาทัวร์ |
| ➔ ยกเลิกก่อนการเดินทาง 8 - 14 วัน | หักค่าใช้จ่าย 75 % ของราคาทัวร์ |
| ➔ ยกเลิกก่อนการเดินทาง 1 - 7 วัน | หักค่าใช้จ่าย 100 % ของราคาทัวร์ |
| ➔ ผู้เดินทางไม่สามารถเข้า - ออกเมืองได้ เนื่องจากเอกสารปลอม หรือการห้ามของเจ้าหน้าที่ หรือ ไม่ว่าด้วยเหตุผลใดใด | หักค่าใช้จ่าย 100 % ของราคาทัวร์ |

หมายเหตุ (สำคัญมาก ผู้โดยสารที่เดินทางต้องรับทราบ และยินยอม ก่อนการเดินทาง)

- รายการอาจมีการเปลี่ยนแปลงตามความเหมาะสม เนื่องจากความล่าช้าของสายการบิน โรงแรม ที่พัก การจราจร เหตุการณ์ทางการเมือง การนัดหยุดงาน การก่อกองโจรสลัด อุบัติเหตุ สภาพอากาศ ภัยธรรมชาติ วิกฤติภัย อัคคีภัย หรือไม่ว่าจะด้วยสาเหตุใดๆ ก็ตาม (ซึ่งเป็นเหตุการณ์ที่เหนือการควบคุมจากทางบริษัททัวร์ฯ) โดยทางบริษัทจะคำนึงถึงความปลอดภัยของลูกค้าเป็นสำคัญ
- หากสถานที่ท่องเที่ยวใดที่ไม่สามารถเข้าชมได้ไม่ว่าด้วยสาเหตุใดก็ตาม ทางบริษัทขอสงวนสิทธิ์ในการไม่คืนค่าใช้จ่าย เนื่องจากทางบริษัทได้ทำการจองและถูกเก็บค่าใช้จ่ายไปแล้ว





- หากท่านยกเลิกทัวร์ เนื่องจากเหตุการณ์ความไม่สงบทางการเมือง สายการบิน สภาพอากาศ ภัยธรรมชาติ วิกฤติ อัคคีภัย ทั้งที่สายการบิน หรือในส่วนของบริการทางประเทศที่ท่านเดินทางท่องเที่ยว ยังคงให้บริการอยู่เป็นปกติ ทางบริษัทฯ ขอสงวนสิทธิ์ในการไม่คืนค่าทัวร์ทั้งหมด หรือบางส่วนให้กับท่าน
- บริษัทฯ จะไม่รับผิดชอบ และ ขอสงวนสิทธิ์ในการ ไม่คืนค่าทัวร์ทั้งหมด หรือบางส่วนให้กับท่าน ในกรณีดังนี้
 - กรณีที่กองตรวจคนเข้าเมือง ห้ามผู้เดินทาง เดินทาง เนื่องจากมีสิ่งผิดกฎหมาย หรือสิ่งของห้ามนำเข้าประเทศเอกสารเดินทางไม่ถูกต้อง หรือความประพฤติส่อไปในทางเสื่อมเสียด้วยเหตุผลใดๆ ก็ตามที่ทางกองตรวจคนเข้าเมืองห้ามเดินทาง
 - กรณีที่สถานทูตออกวีซ่า อันสืบเนื่องมาจากตัวผู้โดยสารเอง
 - กรณีที่กองตรวจคนเข้าเมืองของประเทศไทยงดออกเอกสารเข้าเมือง ให้กับชาวต่างชาติ หรือ คนต่างด้าวที่พำนักอยู่ในประเทศไทย

**** ชี้ทางบริษัทฯ ขอสงวนสิทธิ์ในการไม่คืนค่าทัวร์ทั้งหมด หรือบางส่วน ให้กับท่าน หากเกิดเหตุการณ์ดังกล่าว ****





ข้อมูลเพิ่มเติม ตัวเครื่องบิน



ในการเดินทางเป็นหมู่คณะ ผู้โดยสารจะต้องเดินทางไป-กลับพร้อมกัน หากต้องการ
เลื่อนวันเดินทางกลับ ท่านจะต้องชำระค่าใช้จ่ายส่วนต่างที่สายการบิน และบริษัททัวร์
เรียกเก็บและการจัดที่นั่งของกรุ๊ป เป็นไปโดยสายการบินเป็นผู้กำหนด

ในกรณียกเลิกการเดินทาง และได้ดำเนินการออกตัวเครื่องบินไปแล้ว
(กรณีตัว REFUND ได้) ผู้เดินทางต้องรอ REFUND ตามระบบของสายการบินเท่านั้น



โรงแรมที่พัก

เนื่องจากการวางแผนแบบห้องพักของแต่ละโรงแรมแตกต่างกัน จึงอาจทำให้
ห้องพักแบบห้องเดี่ยว (Single) และห้องคู่ (Twin / Double) และ ห้องพักแบบ
3 ท่าน / 3 เตียง (Triple Room) ห้องพักอาจจะไม่ติดกัน

กรณีมีงานจัดประชุมนานาชาติ (Trade Fair) เป็นผลให้ค่าโรงแรมสูงขึ้นมาก
และห้องพักในเมืองเต็ม บริษัทฯ ขอสงวนสิทธิ์ ในการปรับเปลี่ยน หรือย้ายเมือง
เพื่อให้เกิดความเหมาะสม



สัมภาระ และ ค่าพนักงานยกกระเป๋า

สำหรับน้ำหนักของสัมภาระที่ทางสายการบินอนุญาตให้บรรทุกได้ห้องเครื่องบิน
คือ 20 กิโลกรัม สำหรับผู้โดยสารชั้นประหยัด การเรียกเก็บค่าน้ำหนักเพิ่มเป็น
สิทธิ์ของสายการบินที่ไม่อาจปฏิเสธได้

สำหรับกระเป๋าสัมภาระที่ทางสายการบินอนุญาตให้นำขึ้นเครื่องได้ ต้องมีน้ำ
หนักไม่เกิน 7 กิโลกรัม และมีความกว้าง+ยาว+สูง ไม่เกิน 115 เซนติเมตร หรือ
25 เซนติเมตร (9.75 นิ้ว) x 56 เซนติเมตร (21.5 นิ้ว) x 46 เซนติเมตร (18 นิ้ว)

กรณีที่ต้องมีบินด้วยสายการบินภายในประเทศ น้ำหนักของกระเป๋าอาจจะถูก
กำหนดให้ต่ำกว่ามาตรฐานได้ ทั้งนี้ขึ้นอยู่กับข้อกำหนดของแต่ละสายการบิน
ทางบริษัทฯ ขอสงวนสิทธิ์ไม่รับภาระส่วนของค่าใช้จ่ายที่สัมภาระน้ำหนักเกิน
(ท่านต้องชำระในส่วนที่โดนเรียกเก็บเพิ่ม)

ทางบริษัทฯ ไม่รับผิดชอบ กรณีเกิดการสูญเสี่ย , สูญหายของกระเป๋า และ
สัมภาระของผู้โดยสาร

