



# LAVENDER FIRST IN SUMMER

## 5 DAY 3 NIGHT BY THAI AIR ASIA X



### LA VENDER FIRST IN SUMMER



- ออนเซน - พิพิธภัณฑ์และน้ำแข็งคามิดาวะ
- ตลาดปลานิสโจ- ซุปปิ้งย่างทานุกิโคจิ



- ทุ่งดอกไม้หลากสีเมืองซึคิไซ
- ทุ่งลาเวนเดอร์โทมิตะฟาร์ม ชปโปโร

ชมศิลปะบนนาข้าว TANBO ART  
หมู่บ้านราเมนอะซาฮิกาว่า - บิเอะ

บริการอาหารบนเครื่อง **5วัน 3คืน**  
นำดื่ม ทั้งไปและกลับ  
นบ.กระเป๋าท่านละ 20 กก.

**Air Asia**  
**3 - 7 ก.ค.**  
**10 - 14 ก.ค.**  
**17 - 21 ก.ค.**  
**24 - 28 ก.ค.**

# 38,900.-

ราคาเริ่มต้น TOP-254





### กำหนดการเดินทาง : กรกฎาคม 2567

วัน	รายการท่องเที่ยว	เข้า	เที่ยง	เย็น	โรงแรมที่พัก
1	สนามบินสุวรรณภูมิ - สนามบินชิโตเสะ XJ 620 (02.05-10.40) รวมอาหารร้อนบนเครื่องบิน	-	-	-	
2	สนามบินชิโตเสะ - ทุ่งดอกไม้หลากสีเมืองซิดิไซ - หมู่บ้านราเมนอะซาฮิกาวา - ออนเซน				HOTEL ROUTE-INN GRAND ASAHIKAWA EKIMAE หรือเทียบเท่า
3	พิพิธภัณฑ์หิมะและน้ำแข็งคามิคาวะ - ชมศิลปะบนนาข้าว TANBO ART - บีเอะ - ทุ่งลาเวนเดอร์เมืองโทมิตะฟาร์ม - ซัปโปโร				ANA HOLIDAY INN SAPPORO SUSUKINO หรือเทียบเท่า
4	ตลาดปลานีโงะ - ซุปป์ย่างทานุกิโคจิ ไม่ใช่รถบัสในการเดินทาง				ANA HOLIDAY INN SAPPORO SUSUKINO หรือเทียบเท่า
5	สนามบินชิโตเสะ - สนามบินสุวรรณภูมิ XJ 621 (11.55-17.50) รวมอาหารร้อนบนเครื่องบิน				

ลำดับ	วันเดินทาง	ราคาผู้ใหญ่	เด็กมีเตียง (6-11ปี)	เด็กไม่มีเตียง (2-5ปี)	แพคเกจ	ราคาไม่รวมตัว
<b>ราคานี้ยังไม่รวมค่าทิปไกด์และคนขับ 700/ท่าน</b>						
1	03 - 07 กรกฎาคม 2567	38,900	38,900	35,900	7,900	23,900
2	10 - 14 กรกฎาคม 2567	39,900	39,900	36,900	7,900	24,900
3	17 - 21 กรกฎาคม 2567	43,900	43,900	40,900	7,900	28,900
4	24 - 28 กรกฎาคม 2567	45,900	45,900	42,900	7,900	30,900

ราคาเด็กทารก อายุต่ำกว่า 2 ขวบ ราคา 8,000 บาท

หมายเหตุ การเดินทางต้องมีผู้เดินทางจำนวน 30 ท่านขึ้นไป หากผู้เดินทางไม่ถึง 30 ท่านทางบริษัท ฯ ขอสงวนสิทธิ์ในการไม่ออกกรุ๊ป หรือ เก็บค่าใช้จ่ายเพิ่มเติม \*\*





วันที่ 1 ของการ  
เดินทาง

### สนามบินสุวรรณภูมิ – สนามบินชิตโตะ



สนามบินสุวรรณภูมิ

**เวลา 23.00 น.** พร้อมกันที่ สนามบินสุวรรณภูมิ อาคารผู้โดยสารขาออกระหว่างประเทศ เคาน์เตอร์ B สายการบินไทยแอร์เอเชียเอ็กซ์ เจ้าหน้าที่คอยให้การต้อนรับ ดูแลด้านเอกสาร เช็คอิน และสัมภาระในการเดินทาง

**เวลา 02.05 น.** ออกเดินทางสู่ สนามบินชิตโตะ ประเทศญี่ปุ่น โดยสายการบินไทยแอร์เอเชียเอ็กซ์ เที่ยวบินที่ XJ 620

มีอาหารร้อนบริการบนเครื่อง พร้อมน้ำหนักระเป๋าโหลดท่านละ 20 กิโล

### สนามบินชิตโตะ – ทุ่งดอกไม้หลากสีเมืองชิคิไซ – หมู่บ้านราเมนอะซาฮิกาว่า -ออนเซน

วันที่ 2 ของการ  
เดินทาง



สนามบินชิตโตะ

**เวลา 10.40 น.** เดินทางถึง สนามบินชิตโตะ

นำท่านผ่านขั้นตอนการตรวจคนเข้าเมืองและศุลกากร

**เวลาญี่ปุ่น เร็วกว่าประเทศไทย 2 ชั่วโมง**





พาทุกท่านชมทุ่งดอกไม้สุดอลังการที่ **สวนซิดิไซ โนะ โอคะ (สวนโพธิ์ชันฮิลล์)** เป็นสวนดอกไม้บนเนินที่มี  
พรมดอกไม้บานตั้งแต่เดือนเมษายนถึงตุลาคม อาหารตาเหล่านี้มีทั้งดอกทิวลิป ลูพิน ลาเวนเดอร์ ซัลเวีย  
ทานตะวัน รักเร่ และแอนนิโมนีญี่ปุ่น



**รับประทานอาหารกลางวัน ณ ภัตตาคาร**

**หมู่บ้านราเม็งอาซาฮิคาว่า (Asahikawa Village)** ถือกำเนิดขึ้นในปี 1996 โดยรวบรวมร้านราเม็งชื่อดังของ  
เมืองอาซาฮิคาว่าทั้ง 8 ร้านมาอยู่รวมกันเป็นอาคารหลังคาเดียว เสมือนหมู่บ้านราเม็งที่รวบรวมร้านดังไว้ใน  
ที่เดียว และยังมีห้องเล็กๆ ที่จัดแสดงประวัติความเป็นมาของหมู่บ้านแห่งนี้ให้สำหรับผู้สนใจได้มาศึกษา  
ด้วย





รับประทานอาหารค่ำ ณ หมู่บ้านราเม็งอาซาฮิคาว่า

นำท่านเข้าสู่ที่พัก HOTEL ROUTE-INN GRAND ASAHIKAWA EKIMAE หรือเทียบเท่า



หลังจากรับประทานอาหารค่ำแล้ว ให้ท่านได้อบน้ำแร่เพื่อสุขภาพ  
เพิ่มวิตามินผิวให้กับร่างกาย ผ่อนคลายความเมื่อยล้าได้อย่างเต็มที่



วันที่ 3 ของการ  
เดินทาง

พิพิธภัณฑ์หิมะและน้ำแข็งคามิคาวะ -  
ชมศิลปะบนนาข้าว TANBO ART - บีเอะ -  
ทุ่งลาเวนเดอร์เมืองโทมิตะฟาร์ม - ซัปโปโร

รับประทานอาหารเช้า ณ ห้องอาหารของโรงแรม

**พิพิธภัณฑ์หิมะและน้ำแข็งคามิคาวะ (Kamikawa Ice Pavilion)** เป็นพิพิธภัณฑ์ที่ให้นักท่องเที่ยวได้สัมผัสประสบการณ์ความหนาวเย็นแห่งแรกและมีขนาดใหญ่ที่สุดในโลก อุณหภูมิด้านในตั้งไว้ -20 องศาเซลเซียสตลอดปี ภายในมีเสาน้ำแข็งและกำแพงน้ำแข็งขนาด 600 ตารางเมตร ที่ใช้เวลาสร้างด้วยวิธีทางธรรมชาติถึง 25 ปี





**ศิลปะบนนาข้าวTanbo Art** หรือที่เรียกว่า **ศิลปะบนนาข้าว** คือการวาดภาพโดยใช้นาข้าวแทนผืนผ้าหรือกระดาษใช้พันธุ์ข้าวแต่ละชนิดแทนสีต่าง ๆ และมีชาวนาจากแต่ละท้องถิ่นนั้น ๆ เป็นพู่กัน ร่วมแรงร่วมใจกันเป็นอันหนึ่งอันเดียวเพื่อสรรค์สร้างผลงาน จุดเริ่มต้นของ Tanbo Art เริ่มมาจากหมู่บ้านอินาคะตาเตะ ในจังหวัดอาโอโมริ โดยเป็นที่รู้จักกันดีว่าเป็นหมู่บ้านแห่งการเกษตรกรรมที่สามารถผลิตข้าวที่มีคุณภาพสูงแห่งหนึ่งของประเทศ โดยการจัดงานนั้นมีมาตั้งแต่ปี 1993



รับประทานอาหารกลางวัน ณ ภัตตาคาร



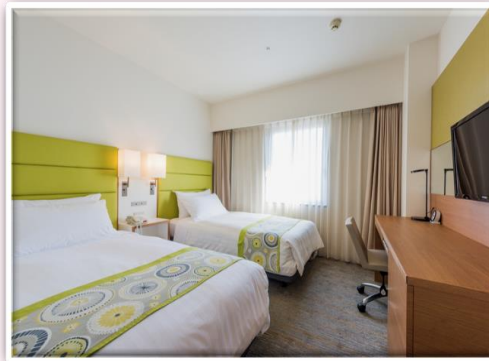


**ฟาร์มโทมิตะ (FARM TOMITA)** ที่ตั้งอยู่ในเมืองฟูราโน่(FURANO)ของฮอกไกโดซึ่งที่ฟาร์มแห่งนี้ขึ้นชื่อว่าเป็นจุดชมดอกลาเวนเดอร์ที่ดีที่สุดของเมือง โดยดอกลาเวนเดอร์นิยมปลูกในภูมิภาคฮอกไกโดมานานกว่าครึ่งศตวรรษ ทุ่งดอกไม้ขนาดต่าง ๆ มีอยู่ทั่วเมืองฟูราโน่(FURANO) เป็นแหล่งท่องเที่ยวที่ดึงดูดผู้คนให้มาชมความงดงามของทุ่งดอกไม้อยู่จำนวนมาก



รับประทานอาหารค่ำ ณ ภัตตาคาร

นำท่านเข้าสู่ที่พัก ANA HOLIDAY INN SAPPORO SUSUKINO หรือเทียบเท่า





วันที่ 4 ของการ  
เดินทาง

## ตลาดปลาโนโจ- ซ้อปิ้งย่านทานุกิโคจิ

### รับประทานอาหารเช้า ณ ห้องอาหารของโรงแรม

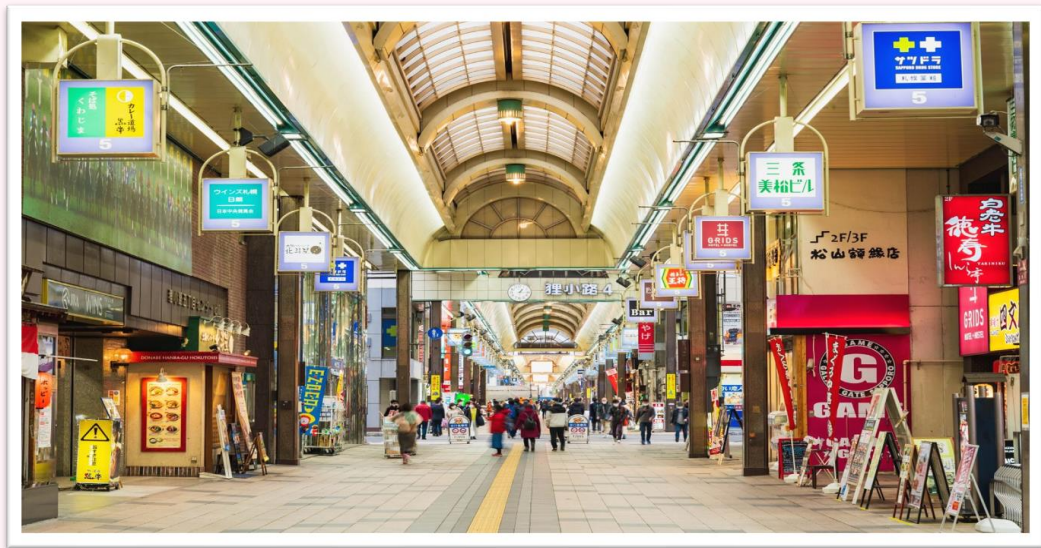
**ตลาดนิโจ(Nijo Market)** ตั้งอยู่ใจกลางเมืองซัปโปโร นับเป็นตลาดที่ได้รับความนิยมอย่างมากในหมู่นักท่องเที่ยวต่างถิ่นไปจนถึงชาวบ้างเองก็ตาม โดยตลาดแห่งนี้นั้นถือเป็นตลาดเก่าแก่ที่มีอายุเป็นร้อยปีและเปิดทำการครั้งแรกตั้งแต่ปี ค.ศ. 1903 พื้นที่ของตลาดนั้นครอบคลุมพื้นที่เมือง 1 บล็อก ภายในตลาดเรียกได้ว่ามีสินค้าที่เน้นไปที่ผลผลิตในท้องถิ่น และอาหารทะเลสด ๆ ไม่ว่าจะเป็น ปู ไช้ปลาแซลมอน หอยเม่นทะเล และปลาทะเลสด ๆ



**ย่านทานุกิโคจิ(Tanuki Koji)** ถือว่าเป็นย่านซ้อปิ้งชื่อดังของเมืองซัปโปโร(Sapporo)ที่นี้นั้นเค้าจะมีหลังคาคลุมยาวตามแนวถนน ยาว 1 กิโลเมตรถ้านับง่าย ๆ ก็ประมาณ 7-8 บล็อกที่นี้เปิดมานานเป็นร้อยปีนับว่าเป็นตลาดเก่าแก่ที่เปิดตั้งแต่ปี ค.ศ. 1873

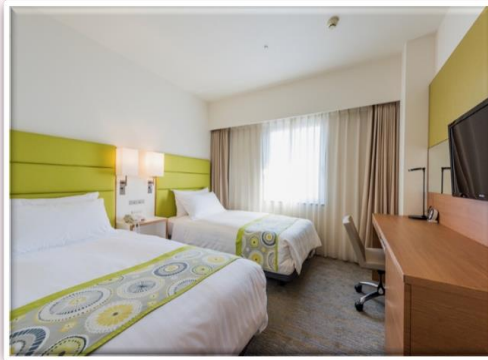






รับประทานอาหารกลางวันและค่ำ อิสระตามอัธยาศัย

นำท่านเข้าสู่ที่พัก ANA HOLIDAY INN SAPPORO SUSUKINO หรือเทียบเท่า



วันที่ 5 ของการเดินทาง  
สนามบินชิโตเสะ - สนามบินสุวรรณภูมิ

รับประทานอาหารเช้า ณ ห้องอาหารของโรงแรม





ถึงเวลาอันสมควร นำท่านเดินทางไปสู่ สนามบินซีโตเสะ

เวลา 11.55 น. ออกเดินทางสู่ สนามบินสุวรรณภูมิ กรุงเทพ ฯ  
โดยสายการบินไทยแอร์เวย์ เที่ยวบินที่ XJ 621

เวลา 17.50 น. เดินทางถึง สนามบินสุวรรณภูมิ กรุงเทพ ฯ  
โดยสวัสดิภาพพร้อมกับความประทับใจ





## เงื่อนไขการจองทัวร์

### อัตรานี้รวม

- ✓ ราคานี้รวมภาษีน้ำมัน ณ วันที่ 01 สิงหาคม 2566 และ ทางบริษัท ขอสงวนสิทธิ์ในการปรับภาษีน้ำมันขึ้น หากทางสายการบินมีการเรียกเก็บเพิ่มเติม โดยทางบริษัท จะแจ้งให้ทราบก่อนการออกตั๋วเครื่องบิน
- ✓ ค่าตัวเครื่องบินไป-กลับ ตามเส้นทางที่ระบุ
- ✓ ค่าภาษีสนามบินทุกแห่งตามรายการที่ระบุ
- ✓ ค่าพาหนะรับส่งตามรายการนำเที่ยวที่ระบุ
- ✓ ค่าโรงแรมห้องพัก 2-3 ท่านต่อห้องตามรายการที่ระบุ
- ✓ ค่าอาหาร เครื่องดื่มตามรายการที่ระบุ
- ✓ ค่าเข้าชมสถานที่ต่างๆ ตามรายการที่ระบุ
- ✓ ค่าประกันอุบัติเหตุคุ้มครองในวงเงินท่านละ 1,000,000 บาท
- ✓ ค่าเบี้ยประกัน อุบัติเหตุในระหว่างการเดินทางท่องเที่ยว วงเงินประกันท่านละ 500,000 บาท ( ไม่ครอบคลุมถึง สุขภาพ อาการเจ็บป่วย หรือ โรคประจำตัว ) กรณีเสียชีวิต จากอุบัติเหตุระหว่างการเดินทางท่องเที่ยว วงเงินประกัน ท่านละ 1,000,000 บาท (เงื่อนไขตามกรมธรรม์)

### อัตรานี้ไม่รวม

- ✗ ค่าทำหนังสือเดินทาง หรือ พาสปอร์ต วัคซีนพาสปอร์ต
- ✗ ค่าใช้จ่ายส่วนตัวนอกเหนือในรายการ เช่น ค่าโทรศัพท์, ค่าซักรีด, ค่าเครื่องดื่มและอาหารที่สั่งเพิ่มเติมจากรายการที่ทางบริษัท จัดให้เป็นต้น
- ✗ ค่าน้ำหนักกระเป๋าเดินทางในกรณีน้ำหนักเกินกว่าสายการบินกำหนด
- ✗ ค่าธรรมเนียมในการยื่นใบอนุญาตสำหรับคนต่างด้าวที่กลับเข้าประเทศ
- ✗ ค่าภาษีน้ำมันที่ทางสายการบินมีการเรียกเก็บเพิ่มเติม หรือมีการเปลี่ยนแปลงกะทันหัน
- ✗ ค่าภาษีมูลค่าเพิ่ม 7% และ ค่าภาษีหัก ณ ที่จ่าย 3% ซึ่งต้องจ่ายเพิ่มจากราคาค่าทัวร์
- ✗ ค่าทิปไกด์และคนขับ 700 บาท / ท่าน

หมายเหตุ : อายุ 6 เดือน - ไม่ถึง 1 ปี และ อายุ 76 - 85 ปี  
ค่าประกันอุบัติเหตุคุ้มครองในวงเงินท่านละ 500,000 บาท





## เงื่อนไขการชำระเงิน

### เมื่อท่านทำการจองทัวร์กับทางบริษัทฯ

- ขอเรียกเก็บมัดจำค่าทัวร์ท่านละ 25,000 บาท
- ส่วนที่เหลือต้องชำระทั้งหมด 20 วัน ก่อนการเดินทาง

## เงื่อนไขการยกเลิก

**\*\*\* กรุณาพิจารณาเงื่อนไขต่างๆ และเงื่อนไขการยกเลิกทัวร์ของบริษัทฯ ก่อนทำการจองทัวร์ หากท่านได้ทำการจองทัวร์ ทางบริษัทฯ ถือว่าท่านได้รับทราบและยอมรับเงื่อนไขทุกอย่างเรียบร้อยแล้ว \*\*\***

- |   |  |                                  |
|---|--|----------------------------------|
| ➔ | ยกเลิกก่อนการเดินทาง 45 วัน  | หักค่าใช้จ่ายตามจริงที่เกิดขึ้น  |
| ➔ | ยกเลิกก่อนการเดินทาง 15 - 44 วัน   | หักค่าใช้จ่าย 50 % ของราคาทัวร์  |
| ➔ | ยกเลิกก่อนการเดินทาง 8 - 14 วัน  | หักค่าใช้จ่าย 75 % ของราคาทัวร์  |
| ➔ | ยกเลิกก่อนการเดินทาง 1 - 7 วัน   | หักค่าใช้จ่าย 100 % ของราคาทัวร์ |
| ➔ | ผู้เดินทางไม่สามารถเข้า - ออกเมืองได้ เนื่องจากเอกสารปลอม หรือการห้ามของเจ้าหน้าที่ หรือ ไม่ว่าด้วยเหตุผลใดๆ | หักค่าใช้จ่าย 100 % ของราคาทัวร์ |

**หมายเหตุ** (สำคัญมาก ผู้โดยสารที่เดินทางต้องรับทราบ และยินยอม ก่อนการเดินทาง)

- รายการอาจมีการเปลี่ยนแปลงตามความเหมาะสม เนื่องจากความล่าช้าของสายการบิน โรงแรม ที่พัก การจราจร เหตุการณ์ทางการเมือง การนัดหยุดงาน การก่อจลาจล อุบัติเหตุ สภาพอากาศ ภัยธรรมชาติ วิกฤติภัย อัคคีภัย หรือไม่ว่าจะด้วยสาเหตุใดๆ ก็ตาม (ซึ่งเป็นเหตุการณ์ที่เหนือการควบคุมจากทางบริษัททัวร์ฯ) โดยทางบริษัทจะคำนึงถึงความปลอดภัยของลูกค้าเป็นสำคัญ
- หากสถานที่ท่องเที่ยวใดที่ไม่สามารถเข้าชมได้ไม่ว่าด้วยสาเหตุใดก็ตาม ทางบริษัทขอสงวนสิทธิ์ในการไม่คืนค่าใช้จ่าย เนื่องจากทางบริษัทได้ทำการจองและถูกเก็บค่าใช้จ่ายไปแล้ว





- หากท่านยกเลิกทัวร์ เนื่องจากเหตุการณ์ความไม่สงบทางการเมือง สายการบิน สภาพอากาศ ภัยธรรมชาติ วิกฤติภัย อัคคีภัย ทั้งที่สายการบิน หรือในส่วนของบริการทางประเทศที่ท่านเดินทางท่องเที่ยว ยังคงให้บริการอยู่เป็นปกติ ทางบริษัทฯ ขอสงวนสิทธิ์ในการไม่คืนค่าทัวร์ทั้งหมด หรือบางส่วนให้กับท่าน
- บริษัทฯ จะไม่รับผิดชอบ และ ขอสงวนสิทธิ์ในการ ไม่คืนค่าทัวร์ทั้งหมด หรือบางส่วนให้กับท่าน ในกรณีดังนี้
  - กรณีที่กองตรวจคนเข้าเมือง ห้ามผู้เดินทาง เดินทาง เนื่องจากมีสิ่งผิดกฎหมาย หรือสิ่งของห้ามนำเข้าประเทศเอกสารเดินทางไม่ถูกต้อง หรือความประพฤติส่อไปในทางเสื่อมเสียด้วยเหตุผลใดๆ ก็ตามที่ทางกองตรวจคนเข้าเมืองห้ามเดินทาง
  - กรณีที่สถานทูตออกวีซ่า อันสืบเนื่องมาจากตัวผู้โดยสารเอง
  - กรณีที่กองตรวจคนเข้าเมืองของประเทศไทยงดออกเอกสารเข้าเมือง ให้กับชาวต่างชาติ หรือ คนต่างด้าวที่พำนักอยู่ในประเทศไทย

**\*\* ซึ่งทางบริษัทฯ ขอสงวนสิทธิ์ในการไม่คืนค่าทัวร์ทั้งหมด หรือบางส่วนให้กับท่าน หากเกิดเหตุการณ์ดังกล่าว \*\***





## ข้อมูลเพิ่มเติม

### ตัวเครื่องบิน



ในการเดินทางเป็นหมู่คณะ ผู้โดยสารจะต้องเดินทางไป-กลับพร้อมกัน หากต้องการ  
เลื่อนวันเดินทางกลับ ท่านจะต้องชำระค่าใช้จ่ายส่วนต่างที่สายการบิน และบริษัททัวร์  
เรียกเก็บและการจัดที่นั่งของกรุ๊ป เป็นไปโดยสายการบินเป็นผู้กำหนด

ในกรณียกเลิกการเดินทาง และได้ดำเนินการออกตัวเครื่องบินไปแล้ว  
(กรณีตัว REFUND ได้) ผู้เดินทางต้องรอ REFUND ตามระบบของสายการบินเท่านั้น



### โรงแรมที่พัก

เนื่องจากการวางแผนแบบห้องพักของแต่ละโรงแรมแตกต่างกัน จึงอาจทำให้  
ห้องพักแบบห้องเดี่ยว (Single) และห้องคู่ (Twin / Double) และ ห้องพักแบบ  
3 ท่าน / 3 เตียง (Triple Room) ห้องพักอาจจะไม่ติดกัน

กรณีมีงานจัดประชุมนานาชาติ (Trade Fair) เป็นผลให้ค่าโรงแรมสูงขึ้นมาก  
และห้องพักในเมืองเต็ม บริษัทฯ ขอสงวนสิทธิ์ ในการปรับเปลี่ยน หรือย้ายเมือง  
เพื่อให้เกิดความเหมาะสม



### สัมภาระ และ ค่าพนักงานยกกระเป๋า

สำหรับน้ำหนักของสัมภาระที่ทางสายการบินอนุญาตให้บรรทุกได้ต่อเครื่องบิน  
คือ 20 กิโลกรัม สำหรับผู้โดยสารชั้นประหยัด การเรียกเก็บค่าน้ำหนักเพิ่มเป็น  
สิทธิ์ของสายการบินที่ไม่อาจปฏิเสธได้

สำหรับกระเป๋าสัมภาระที่ทางสายการบินอนุญาตให้นำขึ้นเครื่องได้ ต้องมีน้ำ  
หนักไม่เกิน 7 กิโลกรัม และมีความกว้าง+ยาว+สูง ไม่เกิน 115 เซนติเมตร หรือ  
25 เซนติเมตร (9.75 นิ้ว) x 56 เซนติเมตร (21.5 นิ้ว) x 46 เซนติเมตร (18 นิ้ว)

กรณีที่ต้องมีบินด้วยสายการบินภายในประเทศ น้ำหนักของกระเป๋าอาจจะถูก  
กำหนดให้ต่ำกว่ามาตรฐานได้ ทั้งนี้ขึ้นอยู่กับข้อกำหนดของแต่ละสายการบิน  
ทางบริษัทฯ ขอสงวนสิทธิ์ไม่รับภาระส่วนของค่าใช้จ่ายที่สัมภาระน้ำหนักเกิน  
(ท่านต้องชำระในส่วนที่โดนเรียกเก็บเพิ่ม)

ทางบริษัทฯ ไม่รับผิดชอบ กรณีเกิดการสูญเสี , สูญหายของกระเป๋า และ  
สัมภาระของผู้โดยสาร

