



# TRIO SWITZERLAND 8 DAYS

## แกรนด์สวิตเซอร์แลนด์ เทียว 3 ยอดเขา

### บินตรงโดยสายการบินไทย สะสมไมล์ได้ 50%

### โรงแรมที่พักระดับ 4 ดาว / นั่งรถไฟ Golden Pass Line

### อาบน้ำแร่แช่น้ำร้อน เมืองลอยเคอบาด

UIEU\_018

THAI บินตรง

สะสมไมล์ 50% 8 DAYS

**SWISS TRIO**

เชอร์แมท ลอยเคอบาด มองเทรอซ์ อินเทอลาเก้น ลูเซิร์น มิลาน

Highlight Jungfrau Stanserhorn Glacier Paradise สวิส Golden Pass

กระเป๋าดำเดินทาง 30 กิโลกรัม

★★★★★ Hotel

พิชซ่าต้นตำหรับ สปาเก็ตตี้หมักดำ อาหารไทย





DAY	ITINERARY	MEALS		
		BF	L	D
1	กรุงเทพ-สนามบินสุวรรณภูมิ	×	×	×
2	เมืองมิลาน-เมืองแทสซ์-เมืองเซอร์แมท	×	✓	✓
3	<b>MATTERHORN GLACIER PARADISE-เมืองลอยเคอ</b> บาด-บ่อน้ำแร่ภายในโรงแรม	✓	✓	✓
4	เมืองมอเทรอซ์-ปราสาทซิลยอง-รถไฟสาย <b>GOLDEN</b> <b>PASS LINE-เมืองอินเตอร์ลาแกน</b>	✓	✓	✓
5	เมืองกรินเดลวาลด์-ยอดเขาจุงฟราว-เมืองลูเซิร์น	✓	✓	✓
6	ยอดเขาสแตนเซอร์ฮอร์น-เมืองมิลาน	✓	✓	✓
7	มหาวิทยาลัยมิลาน-สนามบินเมืองมิลาน	✓	×	×
8	กรุงเทพ-สนามบินสุวรรณภูมิ	×	×	×

วันที่หนึ่ง กรุงเทพ-สนามบินสุวรรณภูมิ

(-/-/-)

21.00 น. **✈** คณะเดินทางพร้อมกัน ณ สนามบินสุวรรณภูมิ อาคารผู้โดยสารขาออก  
ระหว่างประเทศ ชั้น 4 แถว H สายการบินไทย (TG) เจ้าหน้าที่ให้การต้อนรับ  
และอำนวยความสะดวก

วันที่สอง เมืองมิลาน-เมืองแทสซ์-เมืองเซอร์แมท

(-/L/D)

00.40 น. **✈** ออกเดินทางสู่ เมืองมิลาน ประเทศอิตาลี โดยสายการบินไทย เที่ยวบินที่  
TG940 (🍽️ บริการอาหารและเครื่องดื่มบนเครื่องบิน)

07.35 น. **🚗** เดินทางถึง สนามบินเมืองมิลาน ประเทศอิตาลี หลังจากผ่านขั้นตอนการ  
ตรวจคนเข้าเมืองเรียบร้อยแล้ว จากนั้นนำท่านเดินทางสู่ เมืองแทสซ์ (Tasch) **ใช้**  
**เวลาเดินทางประมาณ 3.30 ชั่วโมง** ตั้งอยู่ในประเทศสวิตเซอร์แลนด์ เป็นประเทศ  
ขนาดเล็กที่ไม่มีทางออกสู่ทะเล และตั้งอยู่ในทวีปยุโรปตะวันตก ซึ่งมีเทือกเขา  
แอลป์ซึ่งเป็นเทือกเขาที่ใหญ่ที่สุดของทวีปยุโรป เลาะเลียบบตามหุบเขา ชมทิวทัศน์  
สวยอันงดงามตลอดเส้นทาง

**เที่ยง** 🍽️ บริการอาหารกลางวัน ณ ภัตตาคาร จากนั้นนำท่านเดินทางโดยรถไฟสู่  
เมืองเซอร์แมท (Zermatt) **ใช้เวลาเดินทางประมาณ 15 นาที** เซอร์แมทเป็น  
เมืองที่ไม่อนุญาตให้รถยนต์วิ่งและเป็นเมืองที่ได้รับการยกย่องว่า ปลอดภัยพิชที่ดี  
ของโลกตั้งอยู่บนความสูงกว่า 1,620 เมตร ซึ่ง เป็นที่ตั้งของยอดเขาแมทเทอร์  
ฮอร์น ซึ่งเป็นสัญลักษณ์ของสวิตเซอร์แลนด์ เมืองเซอร์แมทเป็นเมืองเล็กๆ หรือ  
อาจจะเรียกได้ว่าเป็นหมู่บ้านก็ได้ เพราะว่ามีประชากรในเมืองไม่ถึง 10,000 คน







ทางตอนใต้ของสวิตเซอร์แลนด์กับชายแดนอิตาลี โดยมี Pennine Alps ซึ่งเป็นส่วนหนึ่งของเทือกเขา Alps เป็นเส้นกั้นระหว่าง 2 ประเทศหากพูดถึง Zermatt ก็ต้องนึกถึงยอดเขาแหลมที่มีลักษณะคล้ายปิรามิด ชื่อว่า Matterhorn ที่ตั้งตระหง่านอยู่ใกล้ๆ เมือง มีความสูงถึง 4,478 เมตร สามารถมองเห็นได้จากแทบทุกมุมของเมือง ซึ่ง Matterhorn นี้ถือเป็นสัญลักษณ์ที่สำคัญของ Zermatt อิสระให้ท่านได้เดินเล่นถ่ายรูปตามออร์ยาตีย์ภายในเมืองแห่งนี้

ทางบริษัทขอแนะนำให้ท่านเตรียมกระเป๋าเดินทางใบเล็ก เพื่อความสะดวกในการเดินทางและเข้าพักที่เมืองเซอร์แมท โดยจัดเสื้อผ้าและของจำเป็นที่ต้องใช้สำหรับการเข้าพัก 1 คืน



เมืองเซอร์แมท

ค่า

📍 บริการอาหารค่ำ ณ ภัตตาคาร นำท่านเข้าสู่ที่พัก

🏠 Albana Real Hotel หรือเทียบเท่า (โรงแรมที่พักในเมืองเซอร์แมท)





วันที่สาม **MATTERHORN GLACIER PARADISE-เมืองลอยเคอบาด-บ่อน้ำแร่ภายในโรงแรม** (B/L/D)

**เช้า** ๑๐ | บริการอาหารเช้า ณ ห้องอาหารของโรงแรม จากนั้นนำท่านเดินทางสู่ สถานีกระเช้าไฟฟ้าเพื่อขึ้นสู่ Matterhorn Glacier Paradise(Klien Matterhorn) บนความสูงกว่า 3,883 เมตรจากระดับน้ำทะเล ซึ่งจะเป็นจุดที่สามารถชมวิวยอดเขาแมทเธอร์ฮอร์น ได้ใกล้ที่สุด ซึ่งยอดเขาแห่งนี้สูงถึง 4,478 เมตรจากระดับน้ำทะเล ซึ่งท่านสามารถชมวิวด้าน 360 องศา บรรยากาศภูเขาที่ถูกปกคลุมไปด้วยหิมะอย่างสวยงามราวกับอยู่บนสวรรค์ สามารถเข้าชม ถ้ำน้ำแข็ง (Glacier Palace) รวมถึง ห้องฉายภาพยนตร์ ที่เล่าถึงยอดเขาที่สวยงามแห่งนี้ อีสาระให้ท่านสนุกสนานกับกิจกรรมบนยอดเขาแมทเธอร์ฮอร์น **ถึงเวลาอันสมควร นำท่านเดินทางกลับสู่เมืองเซอร์แมทอีกครั้งโดยกระเช้า**



**เที่ยง** ๑๐ | บริการอาหารกลางวัน ณ ภัตตาคาร จากนั้นนำท่านเดินทางกลับสู่ เมืองแทสซ์ (Tasch) และเดินทางต่อไปยัง เมืองลอยเคอบาด (LEUKERBAD) **ใช้เวลาเดินทางประมาณ 1.30 ชั่วโมง** เมืองที่มีชื่อเสียงเรื่องน้ำแร่และสปา เป็นหมู่บ้านเล็กๆที่มีน้ำแร่ธรรมชาติ นักท่องเที่ยวต่างหลงใหลกันไปสัมผัสที่นี่ เพราะ







เป็นเมืองที่ได้แช่น้ำแร่อุ่นๆ ทั้งในหน้าหนาว และหน้าร้อน เมืองนี้ตั้งอยู่ที่ระดับความสูง 1,411-2,700 เมตร เหนือระดับน้ำทะเล เมืองแห่งนี้แหล่งน้ำพุร้อนที่มีชื่อเสียงรู้จักกันมายาวนาน ซึ่งเป็นสถานที่ยอดนิยมสำหรับผู้ชื่นชอบการแช่น้ำร้อนเพื่อความผ่อนคลาย พร้อมบรรยากาศท่ามกลางหุบเขา อากาศให้ท่านได้ผ่อนคลายกับบ่อน้ำแร่ภายในโรงแรม หรือเลือกทำบริการสปา ทรีทเมนท์ต่างๆของโรงแรม



ค่า บริการอาหารค่ำ ณ ภัตตาคาร นำท่านเข้าสู่ที่พัก  
 Thermalhotels หรือเทียบเท่า

วันที่สี่ เมืองมงเทรอร์ช-ปราสาทชิลยอง-รถไฟสาย GOLDEN PASS LINE-เมืองอินเตอร์ลาเกิน (B/L/D)

เช้า บริการอาหารเช้า ณ ห้องอาหารของโรงแรม จากนั้นนำท่านเดินทางสู่ เมืองมงเทรอร์ช (Montreux) ใช้เวลาเดินทางประมาณ 1.30 ชั่วโมง เมืองตากอากาศที่ตั้งอยู่ริมทะเลสาบเจนีวา ได้ชื่อว่าเป็นเวียงร่ำของสวิส ชมความสวยงามของทิวทัศน์ บ้านเรือน ริมทะเลสาบ นำท่านถ่ายรูปด้านหน้า ปราสาทชิลยอง





(Chillon castle) ปราสาทโบราณอายุกว่า 800 ปี สร้างขึ้นบนเกาะหินริมทะเลสาบเจนีวา ตั้งแต่ยุคโรมันเรื่องอำนาจโดยราชวงศ์ SAVOY โดยมีจุดมุ่งหมายเพื่อควบคุมการเดินทางของนักเดินทางและขบวนสินค้าที่จะสัญจรผ่านไปมาจากเหนือสู่ใต้หรือจากตะวันตกสู่ตะวันออกของสวิตเซอร์แลนด์ เนื่องจากเป็นเส้นทางเดียวที่ไม่ต้องเดินทางข้ามเทือกเขาสูงชัน ปราสาทแห่งนี้จึงเปรียบเสมือนด่านเก็บภาษีซึ่งเอาเปรียบชาวสวิสมานานนับร้อยปี

เที่ยว

🕒 บริการอาหารกลางวัน ณ ภัตตาคาร จากนั้นนำท่านเดินทางสู่ เมืองอินเตอร์ลาเคน (Interlaken) โดยรถไฟสาย GOLDEN PASS LINE



หนึ่งในรถไฟชมทัศนียภาพที่ทันสมัยที่สุด ตลอดการเดินทางทุกท่านจะได้เห็นวิวทิวทัศน์ที่สวยงามผ่านช่องหน้าต่างแบบพาโนรามาิก เดินทางถึง เมืองอินเตอร์ลาเคน อิสระให้ท่านได้เดินเล่นภายใน เมืองอินเตอร์ลาเคน เป็นเมืองที่ตั้งอยู่ระหว่าง ทะเลสาบทูน (Tune lake) และ ทะเลสาบเบรียนซ์ (Brienzi lake) จากนั้นอิสระให้ท่านได้สัมผัสบรรยากาศและธรรมชาติแบบสวิตเซอร์แลนด์ในเมืองเล็กๆ พร้อมช้อปปิ้งตามอัธยาศัย ท่านสามารถเลือกซื้อนาฬิกาข้อมือชื่อดังหลากหลายที่ผลิตในสวิสไม่ว่าจะเป็น ROLEX, OMEGA, CHOPARD, TAG HEUER, PATEK PHILIPPE, LONGINES และอื่นๆ อีกมากมาย



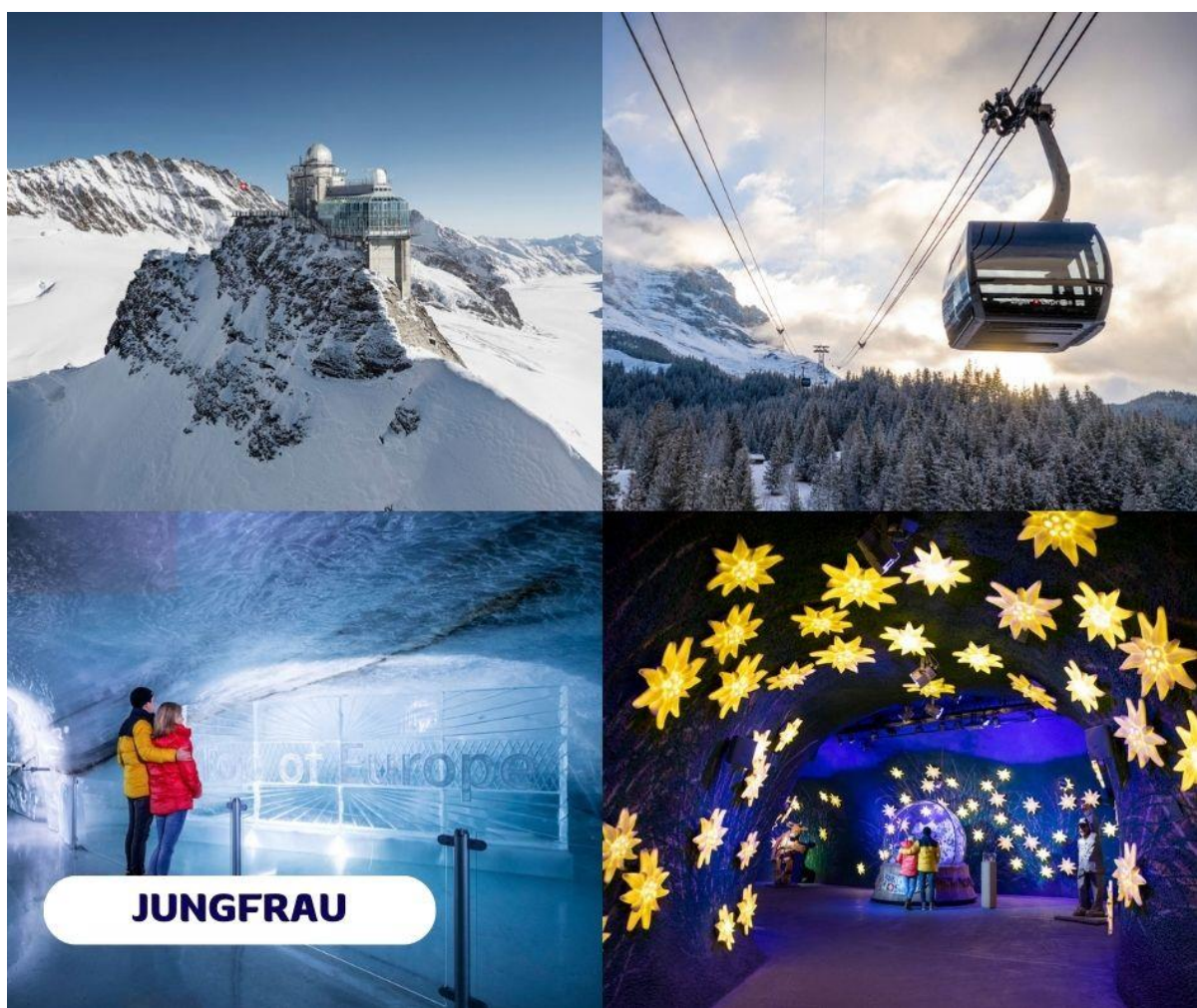




ค่ำ บริการอาหารค่ำ ณ ภัตตาคาร นำท่านเข้าสู่ที่พัก  
 The Hey Hotel หรือเทียบเท่า

วันที่ทำ เมืองกรินเดลวาลด์-ยอดเขาจุงฟราว-เมืองลูเซิร์น (B/L/D)

เช้า บริการอาหารเช้า ณ ห้องอาหารของโรงแรม จากนั้นนำท่านเดินทางสู่ เมืองกรินเดลวาลด์ ใช้เวลาเดินทางประมาณ 40 นาที เพื่อเตรียมตัวเดินทางขึ้นสู่ ยอดเขาจุงฟราว TOP OF EUROPE โดยกระเช้าไฟฟ้า EIGER EXPRESS ซึ่งเป็นกระเช้าใหม่ล่าสุดที่จะพาทุกท่านขึ้นสู่ยอดเขาในเวลาเพียง 15 นาที (จากสถานี Grindelwald Terminal ไปยัง Eiger Glacier Terminal)



ซึ่งยอดเขาจุงฟราวได้รับการยกย่องจากองค์การยูเนสโกให้เป็นมรดกโลกอีกของสวิทเซอร์แลนด์ ที่อยู่บนความสูงกว่าระดับน้ำทะเลกว่า 4,158 เมตร ที่มีหิมะปกคลุมตลอดทั้งปี นำท่านชม กลาเซียร์ หรือธารน้ำแข็งขนาดใหญ่





จากนั้นสนุกสนานกับการเล่นหิมะในลานกว้าง (Plateau) หรือเลือกเดินไปยัง SPHINX ซึ่งเป็นจุดชมวิวที่สูงที่สุดในยุโรป สามารถมองเห็นได้กว้างไกลที่สุด ณ จุด 3,571 เมตร ชม ถ้ำน้ำแข็ง ที่แกะสลักให้

สวยงาม อยู่ใต้ธารน้ำแข็ง 30 เมตร สัมผัสกับภาพของธารน้ำแข็ง Aletsch ที่ยาวที่สุดในเทือกเขาแอลป์ยาวถึง 22 ก.ม. และหนา 700 เมตร และไม่ควรพลาดกับการส่งโปสการ์ดโดยที่ทำการไปรษณีย์ที่สูงที่สุดในยุโรป อีสระให้ท่านได้เดินเล่นและถ่ายรูปตามอัธยาศัย

**เที่ยง**

🕒 บริการอาหารกลางวัน ณ ภัตตาคารบนยอดเขา จากนั้นนำท่านลงจากยอดเขาจุงเฟราและเดินทางสู่ เมืองลาเทอบรุนเน่น (LAUTERBRUNNEN) นำท่านเดินเล่นและถ่ายรูปกับหมู่บ้านเล็กๆในหุบเขาที่แยกเป็นสองแพรง เงียบสงบที่ไม่วุ่นวาย โดยมีฉากหลังของหมู่บ้านคือน้ำตกที่มีชื่อเสียงที่สุดชื่อว่า **ชเตาบาค**

(Staubach) น้ำตกที่มีความสูง 300 เมตร และเป็นหนึ่งในน้ำตกที่ตกลงมาแบบม้วนเดียวจบที่สูงที่สุดในยุโรป จากนั้นนำท่านเดินทางสู่ เมืองลูเซิร์น ใช้ **เวลาเดินทางประมาณ 2 ชั่วโมง**



อดีตหัวเมืองโบราณของสวิสเซอร์แลนด์ เป็นดินแดนที่ได้รับสมญานามว่าหลังคาแห่งทวีปยุโรป (The roof of Europe) เพราะนอกจากจะมีเทือกเขาสูงเสียดฟ้าอย่างเทือกเขาแอลป์แล้ว ก็ยังมีภูเขาใหญ่น้อยสลับกับป่าไม้ที่แทรกตัวอยู่ตามเนินเขาและไหล่เขา สลับแซมด้วยดงดอกไม้ป่าและทุ่งหญ้าอันเขียวชอุ่ม จากนั้นนำท่านชมและแวะถ่ายรูปกับ สะพานไม้ชาเปิล หรือสะพานวิหาร (Chapel bridge) ซึ่งข้ามแม่น้ำรอยซ์ เป็นสะพานไม้ที่เก่าแก่ที่สุดในโลก มีอายุหลายร้อยปี เป็นสัญลักษณ์และประวัติศาสตร์ของเมืองลูเซิร์นเลยทีเดียว สะพานวิหารนี้เป็นสะพานที่แข็งแรงมากมุงหลังคาแบบโบราณ เชื่อมต่อไปยังป้อมแปดเหลี่ยมกลางน้ำ จั่วแต่ละช่องของสะพานจะมีภาพเขียนเรื่องราวประวัติศาสตร์ความเป็นมาของประเทศสวิสเซอร์แลนด์ เป็นภาพเขียนเก่าแก่อายุกว่า 400 ปี แต่น่า







เสียดายที่ปัจจุบันสะพานไม้ที่ถูกไฟไหม้เสียหายไปมาก ต้องบูรณะสร้างขึ้นใหม่  
เกือบหมด จากนั้นนำท่านเที่ยวชม รูปแกะสลักสิงโตบนหน้าผาหิน เป็น  
อนุสาวรีย์ที่ตั้งอยู่ใจกลางเมืองที่หัวของสิงโตจะมีโล่ท์ ซึ่งมีกากบาทสัญลักษณ์ของ  
สวิตเซอร์แลนด์อยู่ อนุสาวรีย์รูปสิงโตแห่งนี้ออกแบบและแกะสลักโดย ธอร์ วอ  
ลสัน ใช้เวลาแกะสลักอยู่ราว 2 ปี ตั้งแต่ ค.ศ. 1819-1821 โดยสร้างขึ้นเพื่อเป็น  
เกียรติแก่ทหารสวิส ในด้านความกล้าหาญ ซื่อสัตย์ จงรักภักดี ที่เสียชีวิตใน  
ประเทศฝรั่งเศส ระหว่างการต่อสู้ป้องกันพระราชวังในครั้งปฏิวัติใหญ่สมัยพระ  
เจ้าหลุยส์ที่ 16



**ลูเซิร์น**

ค่ำ บริการอาหารค่ำ ณ ภัตตาคาร นำท่านเข้าสู่ที่พัก  
 Radisson Blu Hotel หรือเทียบเท่า

วันที่หก ยอดเขาสแตนเซอร์ฮอร์น-เมืองมิลาน (B/L/D)

เช้า บริการอาหารเช้า ณ ห้องอาหารของโรงแรม จากนั้นนำท่านเดินทางสู่สถานี  
กระเช้าเพื่อเตรียมตัวเดินทางขึ้นสู่ ยอดเขาสแตนเซอร์ฮอร์น (Mt.Stanserhorn)  
มีความสูงที่ 1,898 เมตร(6,227 ฟุต) ระหว่างทางคุณจะได้ชมวิวแบบพาโนรามา  
และให้ท่านได้สัมผัสการเดินทางโดยขึ้นกระเช้า **“Cabrio” กระเช้าลอยฟ้าเปิด  
ประทุนที่มี 2 ชั้นแห่งแรกของโลก** และสามารถจุผู้โดยสารได้เกือบ 60 ท่าน โดย  
ขึ้นลาดฟ้าจะสามารถจุได้ 30 ท่าน ระยะเกือบ 2 กิโลเมตร ระหว่างทางขึ้นสู่ยอด





เขาท่านจะสามารถมองเห็นวิวแบบ 360 องศา จากนั้นให้ท่านได้เพลิดเพลินกับความสวยงามของธรรมชาติและทัศนียภาพที่งดงาม



สแตนดาร์ดเซอร์ฮอร์น



สแตนดาร์ดเซอร์ฮอร์น

**เที่ยง** ๑๐๑ บริการอาหารกลางวัน ณ ภัตตาคาร จากนั้นนำท่านเดินทางสู่ เมืองมิลาน (MILAN) ใช้เวลาเดินทางประมาณ 4 ชั่วโมง เมืองสำคัญในภาคเหนือของประเทศอิตาลี ตั้งอยู่ในแคว้นที่ราบลอมบาร์ดีเป็น เมืองที่มีชื่อเสียงในด้านแฟชั่นและศิลปะ ซึ่งมิลานถูกจัดให้เป็นเมืองแฟชั่นในลักษณะเดียวกับ นิวยอร์ก ปารีส ลอนดอน และ โรม

**ค่ำ** ๑๐๑ บริการอาหารค่ำ ณ ภัตตาคาร นำท่านเข้าสู่ที่พัก  
🏠 The Hub Hotel หรือเทียบเท่า

วันที่เจ็ด มหาวิหารมิลาน-สนามบินเมืองมิลาน

(B/-/-)

**เช้า** ๑๐๑ บริการอาหารเช้า ณ ห้องอาหารของโรงแรม จากนั้นนำท่านถ่ายรูปกับ มหาวิหารมิลาน (Milan Duomo) มหาวิหารประจำเมืองขนาดใหญ่แห่งนี้คือโบสถ์ที่ใหญ่ที่สุดในประเทศอิตาลีเด่นด้วยศิลปะแบบโกธิค ใช้เวลาในการก่อสร้างทั้งสิ้น 579 ปี ตั้งอยู่ในระดับความสูง 108.5 เมตรจากพื้นดินรายล้อมด้วยยอดแหลมอีก 135ยอดทำให้อาสนวิหารดูสง่าและแปลกพร้อมด้วยรูปแกะสลักจากหินอ่อนที่ประดับอยู่โดยรอบสลักอย่างวิจิตรบรรจงด้วย รูปปั้นนักบุญรูปเรื่องราวในพระคัมภีร์จำนวนมากประดับโดยรอบ **ได้เวลาอันสมควรนำท่านสู่สนามบิน**

14.05 น. ✈️ ออกเดินทางสู่ สนามบินสุวรรณภูมิ ประเทศไทย โดยสายการบินไทย เที่ยวบินที่ TG941 (๑๐๑ บริการอาหารและเครื่องดื่มบนเครื่องบิน)







วันที่แปด สนามบินดูไบ-กรุงเทพ-สนามบินสุวรรณภูมิ

(-/-/-)

05.55 น. 😊 เดินทางถึง สนามบินสุวรรณภูมิ ประเทศไทย โดยสวัสดิภาพพร้อมความ  
ประทับใจ



ทางบริษัทจะดำเนินการจัดการโปรแกรมการเดินทางให้เป็นไปตามที่กำหนด แต่บางครั้งการเดินทางอาจจะมีการปรับเปลี่ยนได้  
ตามความเหมาะสม ทั้งนี้ขึ้นอยู่กับเหตุสุดวิสัยต่างๆ ที่อาจจะเกิดขึ้นได้ โดยคำนึงถึงผลประโยชน์และความปลอดภัยของลูกค้า  
เป็นหลัก และขอแจ้งให้ทราบว่าร้านค้าและห้างสรรพสินค้าในยุโรปบางแห่งจะปิดทำการในวันอาทิตย์

วันเดินทาง	กรุ๊ปไซส์	ราคาต่อท่าน	พักเดียว เพิ่มท่านละ	หมายเหตุ
19-26 ก.ย. 67	25+1 หัวหน้าทัวร์	135,900	25,000	
12-19 ต.ค. 67	25+1 หัวหน้าทัวร์	135,900	25,000	
18-25 ต.ค. 67	25+1 หัวหน้าทัวร์	135,900	25,000	

ราคาสำหรับเด็กอายุต่ำกว่า 12 ปี ไม่ใช่เตียง ลด 5,000 บาท จากราคาทัวร์  
กรณีจอยแลนต์ สามารถสอบถามราคาการหักค่าตัวเครื่องบินได้จากเจ้าหน้าที่





### ✔ อัตราค่าบริการที่รวมในรายการทัวร์

- ✔ ตัวเครื่องบินชั้นประหยัด ไป-กลับพร้อมคณะ โดยสายการบินไทย
- ✔ โรงแรมที่พักระดับ 4 ดาว ตามที่ระบุในรายการหรือเทียบเท่า (2-3 ท่าน/ห้อง)
- ✔ ค่าธรรมเนียมในการยื่นวีซ่าเชงเก้น (สำหรับผู้ถือหนังสือเดินทางประเทศไทย)
- ✔ ค่าอาหารและค่าเข้าชมสถานที่ต่างๆ ตามที่ระบุไว้ในรายการการเดินทาง
- ✔ ค่ารถโค้ชปรับอากาศ บริการนำเที่ยวตามรายการการท่องเที่ยว
- ✔ หัวหน้าทัวร์เดินทางพร้อมคณะเดินทางจากประเทศไทย  
ดูแลและให้บริการตลอดการเดินทาง
- ✔ ค่าประกันอุบัติเหตุระหว่างการเดินทางตามกฎหมายกำหนด  
(ตามเงื่อนไขแห่งกรมธรรม์ประกันภัย)
- ✔ ค่าภาษีมูลค่าเพิ่ม 7%
- ✔ ค่าทิปคนขับรถท้องถิ่น
- ✔ ค่าทิปหัวหน้าทัวร์คนไทย

### ✘ อัตราค่าบริการที่ไม่รวมในรายการทัวร์

- ✘ ค่าธรรมเนียมและค่าบริการในการทำหนังสือเดินทางและวีซ่าสำหรับชาวต่างชาติ
- ✘ ค่าใช้จ่ายส่วนตัวต่างๆ ที่เกิดขึ้นระหว่างการเดินทาง อาทิเช่น ค่าโทรศัพท์ ค่าเดินทางที่นอกเหนือจากรายการทัวร์ ค่ามินิบาร์ ค่าบริการซักรีด หรือ ค่าเกิดความเสียหายต่างๆภายในห้องพัก เป็นต้น
- ✘ ค่าส่วนเกินของน้ำหนักกระเป๋า สายการบินอนุญาตให้โหลดสัมภาระใต้ท้องเครื่อง 30 กก./ท่าน

โปรดศึกษาเงื่อนไขต่างๆ และรายละเอียดการเดินทางให้เรียบร้อยก่อนตัดสินใจซื้อ  
เมื่อท่านทำการชำระมัดจำแล้ว ถือว่าท่านรับทราบและยอมรับในเงื่อนไขต่างๆที่บริษัทระบุไว้







## เงื่อนไขการจองและชำระเงิน

- ชำระมัดจำท่านละ 50,000 บาท** หลังจากทำการจองใน 3 วันทำการ  
พร้อมส่งสำเนาหนังสือเดินทางที่มีอายุเหลือไม่น้อยกว่า 6 เดือน  
นับจากวันเดินทางกลับในโปรแกรมการเดินทาง
- ชำระค่าตัวรถส่วนที่เหลือ 20 วัน ก่อนวันเดินทาง** หากไม่มีการชำระเข้ามาถือว่าท่านสละสิทธิ์ในการเดินทางและ  
ไม่สามารถขอเงินคืนได้ (กรณียังไม่ทราบผลวีซ่า ทางบริษัทฯ ขอสงวนสิทธิ์เก็บค่าตัวรถส่วนที่เหลือตามที่กำหนด)
- สำหรับผู้เดินทางที่มีความจำเป็นต้องซื้อตั๋วเครื่องบินภายในประเทศ หรือตั๋วโดยสารอื่นๆในการเดินทาง  
เมื่อมาทำการยื่นวีซ่า หรือในวันเดินทางไป-กลับจากสนามบิน** กรุณาติดต่อเจ้าหน้าที่ก่อนทุกครั้งก่อนออกตั๋ว  
เครื่องบินหรือตั๋วโดยสารอื่นๆ มิฉะนั้นทางบริษัทฯ ขอสงวนสิทธิ์ในการไม่รับผิดชอบต่อค่าใช้จ่ายที่เกิดขึ้น

## เงื่อนไขการยกเลิกและการคืนเงิน

- ยกเลิกการเดินทาง 30 วันก่อนการเดินทางขึ้นไป คืนเงินทั้งหมด (ทางบริษัทฯ ขอเก็บค่าใช้จ่ายตามที่เกิดขึ้นจริง เช่น ค่าวีซ่า ค่ามัดจำตัวเครื่องบิน ค่าโรงแรม หรืออื่นๆ)
- ยกเลิกการเดินทาง 15-29 วันก่อนการเดินทาง คืนมัดจำ 50% (ทางบริษัทฯ ขอเก็บค่าใช้จ่ายตามที่เกิดขึ้นจริง เช่น ค่าวีซ่า ค่ามัดจำตัวเครื่องบิน ค่าโรงแรม หรืออื่นๆ)
- ยกเลิกการเดินทางน้อยกว่า 15 วันก่อนการเดินทาง เก็บค่าใช้จ่ายทั้งหมดตามราคาตัวรถที่ตามระบุในโปรแกรม
- กรณีเจ็บป่วย จนไม่สามารถเดินทางได้ จะต้องมีใบรับรองแพทย์จากโรงพยาบาลรับรอง ทางบริษัทฯ ขอสงวนสิทธิ์เรียกเก็บค่าใช้จ่ายตามที่เกิดขึ้นจริง
- กรณีผู้เดินทางถูกปฏิเสธการเข้า-ออกประเทศ ทางบริษัทฯ ขอสงวนสิทธิ์ในการไม่คืนเงินค่าตัวรถทั้งหมด
- กรณีวีซ่าถูกปฏิเสธจากสถานทูต (วีซ่าไม่ผ่าน) ทางบริษัทฯ จะทำการเก็บค่าใช้จ่ายตามที่เกิดขึ้นจริง เช่น ค่าวีซ่าและค่าบริการยื่นวีซ่า ค่าตัวเครื่องบิน และค่าโรงแรม เป็นต้น
- ตามพระราชบัญญัติธุรกิจนำเที่ยวและมัคคุเทศก์ พ.ศ. 2551 หมวด 2 ธุรกิจนำเที่ยว การยกเลิกการเดินทางของนักท่องเที่ยว ผู้ประกอบธุรกิจนำเที่ยวมีค่าใช้จ่ายที่ได้จ่ายจริงเพื่อเตรียมการจัดนำเที่ยวให้นำมาหักจากเงินค่าบริการที่ต้องจ่าย ทั้งนี้ ผู้ประกอบธุรกิจนำเที่ยวแสดงหลักฐานให้นักท่องเที่ยวทราบ เช่น ค่าวีซ่า ค่ามัดจำตัวเครื่องบิน ค่าโรงแรม หรืออื่นๆ





## หมายเหตุ

1. บริษัทฯ ขอสงวนสิทธิ์ในการแจ้งยกเลิกการเดินทางล่วงหน้า 30 วันก่อนการเดินทาง ในกรณีที่ผู้เดินทางน้อยกว่า 20 ท่าน และยินดีคืนเงินค่ามัดจำให้ทั้งหมด (ในกรณีที่มีการยื่นวีซ่า และท่านได้รับการอนุมัติวีซ่าแล้ว ทางบริษัทฯ ขอเรียกเก็บค่าธรรมเนียมและค่าบริการที่เกิดขึ้นจริง และท่านสามารถนำวีซ่านี้ไปใช้ได้ หากวีซ่านั้นยังไม่หมดอายุ)
2. หากท่านสละสิทธิ์ในการไม่ใช้บริการใดๆ ที่ระบุไว้ในโปรแกรมทัวร์ หรือถูกปฏิเสธการเข้า-ออกประเทศ ทางบริษัทฯ ขอสงวนสิทธิ์ในการไม่คืนเงินค่าทัวร์ทั้งหมด
3. ตัวเครื่องบินที่จัดไว้ตามโปรแกรมทัวร์ เป็นตัวแบบหมู่คณะ ซึ่งจะต้องเดินทางไป-กลับพร้อมคณะ ในกรณีที่ท่านต้องการแยกวันเดินทางกลับหรือไปก่อน โปรดติดต่อเจ้าหน้าที่เพื่อสอบถามราคาอีกครั้ง และการจัดที่นั่งของผู้เดินทาง เป็นการจัดการภายในของสายการบิน ทางบริษัทฯ ไม่สามารถเข้าไปเพื่อแทรกแซงได้  
สำหรับที่นั่ง LONG LEG หรือนั่งบริเวณทางออกฉุกเฉิน จะต้องเป็นผู้โดยสารที่คุณสมบัติตามที่สายการบินกำหนด เช่น ต้องสามารถสื่อสารภาษาอังกฤษได้ ไม่มีปัญหาด้านสุขภาพ สามารถช่วยเหลือผู้อื่นได้อย่างรวดเร็ว ในกรณีเกิดเหตุฉุกเฉินและอำนาจในการให้ที่นั่ง LONG LEG ขึ้นอยู่กับทางเจ้าหน้าที่สายการบินตอนเวลาที่เช็คอินเท่านั้น โดยหากท่านต้องการที่นั่งบริเวณดังกล่าวสามารถติดต่อกับทางบริษัททัวร์เพื่อทำการจองที่นั่ง LONG LEG ได้ โดยจะมีค่าใช้จ่ายเพิ่มเติม
4. การพิจารณาผลวีซ่า เป็นอำนาจการตัดสินใจของสถานทูตเท่านั้น ทางบริษัทฯ เป็นเพียงผู้ให้บริการและอำนวยความสะดวกในยื่นวีซ่าเท่านั้น และหากท่านถูกปฏิเสธวีซ่า ทางสถานทูตมีสิทธิ์ที่จะไม่แจ้งเหตุผลให้ทราบ
5. โรงแรมที่พักส่วนใหญ่ในยุโรปไม่มีเครื่องปรับอากาศที่สามารถปรับควบคุมความเย็นได้ภายในห้องพัก เนื่องจากสภาพภูมิอากาศหนาวเย็นเกือบทั้งปี และสำหรับห้องพักแบบ TRIPPLE ROOM บางโรงแรมอาจจะจัดเป็น 2 เตียง และเตียงเสริมหรือ SOFA BED ขึ้นอยู่กับแต่ละโรงแรมที่เข้าพัก
6. เมื่อท่านได้มีการชำระเงินแล้ว ไม่ว่าจะโดยตรงกับบริษัทฯ หรือตัวแทนของบริษัทฯ จะถือว่าท่านได้ยอมรับเงื่อนไขต่างๆ ที่ทางบริษัทฯ ได้กำหนดไว้แล้ว







**เอกสารเบื้องต้นในการขอยื่นวีซ่ากลุ่มประเทศเชงเก้น**  
**ระหว่างการพิจารณาวีซ่าไม่สามารถขอพาสปอร์ตคืนก่อนกำหนด**  
**ระยะเวลาในการยื่น : 15 วันทำการ**  
**(อาจจะช้าหรือเร็วกว่านั้น ขึ้นอยู่กับศูนย์รับยื่นวีซ่าและสถานทูต)**  
**วันยื่นเอกสาร : ผู้เดินทางต้องมาส่งเอกสารด้วยตัวเอง**  
**(จะมีเจ้าหน้าที่คอยช่วยอำนวยความสะดวกในการนัดหมายและจัดเตรียมเอกสารยื่นวีซ่า)**

- PASSPORT** ที่ยังไม่หมดอายุและมีอายุเหลือไม่น้อยกว่า **6 เดือน** นับจากวันเดินทางกลับในโปรแกรมการเดินทางพร้อมสำเนาหนังสือเดินทางจำนวน 2 แผ่น
- รูปถ่ายสี จำนวน 2 รูป พื้นหลังสีขาว (ขนาดตาม 3.5x4.5 Cm.)** ถ่ายไว้ไม่เกิน 6 เดือนและไม่เคยใช้ในการยื่นวีซ่ามาก่อนหน้านี้ สถานทูตจะเข้มงวดในเรื่องของรูปถ่าย จะต้องเห็นหน้า ในหูและดวงตาชัดเจน ห้ามใส่เครื่องประดับ คอนแทคเลนส์ ในการถ่ายรูป
- สำเนาเอกสารต่างๆ** ทะเบียนบ้าน / บัตรประชาชน / สูติบัตร (สำหรับเด็กอายุต่ำกว่า 20 ปี) / ทะเบียนสมรส ทะเบียนหย่า และ ใบเปลี่ยนชื่อ-สกุล (ถ้ามี)
- ใบรับรองการทำงาน ที่ออกจากหน่วยงานหรือบริษัทที่ท่านทำงานอยู่ (ฉบับภาษาอังกฤษ)** โดยสะกดชื่อ-นามสกุล ให้ตรงตามหน้าพาสปอร์ต และใบรับรองการทำงานจะต้องออกมาไม่เกิน 30 วัน ก่อนวันยื่นวีซ่า  
**ในกรณีที่ท่านงานอิสระ** เตรียมจดหมายชี้แจงการทำงานของตนเอง (ฉบับภาษาอังกฤษ) โดยระบุชื่อตัวเอง ลักษณะงานที่ทำ รายได้ต่อเดือน และ ลงชื่อตัวเอง  
**ในกรณีเป็นเจ้าของธุรกิจ** เตรียมหนังสือรับรองบริษัท (DBD) พร้อมแปลภาษาอังกฤษ หรือใบจดทะเบียนการค้า พร้อมแปลภาษาอังกฤษ  
**ในกรณีเป็นนักเรียน นักศึกษา** เตรียมเอกสารรับรองการเป็นนักเรียน-นักศึกษา ฉบับจริงที่ออกจากสถาบันการศึกษา (ฉบับภาษาอังกฤษ) ใบรับรองจะต้องออกมาไม่เกิน 30 วัน ก่อนวันยื่นวีซ่า
- หลักฐานทางการเงิน** อับเดท 7-15 วัน ก่อนวันยื่น  
**STATEMENT ย้อนหลัง 6 เดือน (บัญชีออมทรัพย์)** และควรมีเงินหมุนเวียนอยู่เป็นประจำและมีเงินคงเหลืออย่างน้อย 6 หลัก เมื่อความเหมาะสมในการเดินทางและการพิจารณาวีซ่า  
**BANK CERTIFICATE ฉบับภาษาอังกฤษ** ที่ระบุชื่อผู้เดินทางตรงตามหน้าพาสปอร์ต **สถานทูตไม่รับพิจารณาบัญชีกระแสรายวัน**
- การรับรองค่าใช้จ่ายให้กับผู้เดินทางท่านอื่น ต้องเป็นบุคคลในครอบครัวเท่านั้น** ผู้ที่ออกค่าใช้จ่ายให้กันต้องมีความสัมพันธ์กัน เช่น พ่อออกเงินลูก สามีออกเงินให้ภรรยา พร้อมเขียนจดหมายรับรองค่าใช้จ่าย SPONSOR LETTER และต้องทำการขอหนังสือรับรองบัญชีจากธนาคาร ฉบับภาษาอังกฤษ (BANK CERTIFICATE) โดยระบุสกุลเงินเป็น EURO และระบุชื่อบุคคลที่ท่านต้องการ Support ค่าใช้จ่ายให้ โดยชื่อต้องตรงตามหนังสือเดินทาง (รายละเอียดเพิ่มเติมสามารถติดต่อเจ้าหน้าที่)
- กรณีที่เด็กอายุต่ำกว่า 20 ปี เดินทางไปกับบิดาหรือมารดาท่านใดท่านหนึ่ง** จะต้องทำจดหมายยินยอม โดยที่บิดา, มารดา และบุตร จะต้องไปยื่นเรื่องแสดงความจำนงค์ในการอนุญาตให้บุตรเดินทางไปกับอีกท่านหนึ่งได้ ณ ที่ว่าการอำเภอหรือเขต โดยมีนายอำเภอหรือผู้อำนวยการเขตลงลายมือชื่อและประทับตรารับรองจากทางราชการอย่างถูกต้อง (ให้ขอเอกสารฉบับนี้จากเขตมาเป็นภาษาอังกฤษ) และในวันนัดหมายยื่นวีซ่า ผู้ปกครองต้องมาเซ็นเอกสารด้วยกันทั้งคู่ ณ ศูนย์รับยื่นวีซ่า
- ใบกรอกข้อมูลผู้ขอวีซ่า กรุณากรอกแบบฟอร์มด้านล่างให้ครบถ้วนและตรงตามความจริง**  
เพราะข้อมูลที่ท่านได้ให้มา จะถูกบันทึกลงในใบสมัครยื่นวีซ่าและมีผลต่อการพิจารณาวีซ่า
- การยื่นวีซ่าขึ้น** ผู้เดินทางต้องชำระยอดมัดจำก่อนเท่านั้น ถึงจะสามารถดำเนินการขั้นตอนการจองคิวและยื่นวีซ่าได้
- รายละเอียดด้านบนทั้งหมดเป็นเพียงเอกสารเบื้องต้น บางท่านอาจถูกการเรียกขอเอกสารเพิ่มหรือแปลเอกสารในบางข้อ เพื่อความถูกต้องในการเตรียมเอกสารสามารถติดต่อสอบถามเจ้าหน้าที่ของบริษัทฯ ได้





## ใบกรอกข้อมูลผู้ขอวีซ่า (สำคัญมาก)

ข้อมูลนี้ใช้เพื่อนัดหมายคิววีซ่ากับสถานทูต ไม่สามารถแก้ไขภายหลังได้  
กรุณาระบุรายละเอียดทั้งหมดให้ครบถ้วนเพื่อประโยชน์ของตัวท่านเอง  
คำถามเป็นภาษาไทย เพื่อให้ท่านเข้าใจง่าย แต่กรุณาตอบคำถามเป็นภาษาอังกฤษตัวบรรจง เท่านั้น

ชื่อโปรแกรมการเดินทาง .....

วันที่เดินทาง .....

ชื่อ - นามสกุล ผู้เดินทาง [ภาษาไทย].....

ชื่อตัว [ภาษาอังกฤษ].....

นามสกุล [ภาษาอังกฤษ].....

นามสกุลตอนเกิด [ภาษาอังกฤษ].....

วัน / เดือน / ปี (ค.ศ.) เกิด.....

สถานที่เกิด (จังหวัด/ประเทศ).....

สัญชาติปัจจุบัน ..... สัญชาติโดยกำเนิด หากต่างจากปัจจุบัน.....

ที่อยู่ปัจจุบันที่สามารถติดต่อได้

.....

.....

.....รหัสไปรษณีย์.....

โทรศัพท์ (มือถือ) .....E-mail.....

**ในกรณีเป็นผู้เยาว์ กรุณากรอก ชื่อ-นามสกุล ที่อยู่ (หากต่างจากผู้ขอ) และสัญชาติของผู้มีอำนาจปกครอง/ดูแลผู้เยาว์**

.....

.....

สถานที่ทำงานหรือสถานศึกษา(ภาษาอังกฤษ) .....

ที่อยู่ทำงานหรือสถานศึกษา.....

.....รหัสไปรษณีย์.....

ตำแหน่งงาน .....

โทรศัพท์ทำงาน.....

รายได้ต่อเดือน.....บาท รายได้อื่น.....จำนวน.....

แหล่งที่มาของรายได้

.....







สถานภาพ  โสด  แต่งงาน  แต่งงาน (ไม่จดทะเบียน)  หม้าย  หย่า

ชื่อ-นามสกุล บิดา.....

ชื่อ-นามสกุล มารดา .....

ชื่อ-นามสกุล คู่สมรส .....

วันเกิด คู่สมรส.....

สัญชาติของคู่สมรส.....

วิชาเซกกันที่เคยได้รับในระยะเวลา 5 ปีที่ผ่านมา

ไม่เคย

เคยได้ ใช้ได้ตั้งแต่วันที่.....ถึงวันที่.....

เคยถูกพิมพ์ลายนิ้วมือเพื่อการขอวิชาเซกกันก่อนหน้านี้

ไม่เคย

เคย (กรุณาระบุวันที่ หากทราบ).....  
ท่านเคยถูกปฏิเสธวีซ่าหรือไม่

ไม่เคย

เคย (เหตุผลในการปฏิเสธ).....

ความรับผิดชอบค่าใช้จ่ายในการดำรงชีพระหว่างการเดินทางและพำนักของผู้ร้องขอ

ตัวผู้ขอวีซ่าเอง

มีผู้อื่นออกให้

โปรดระบุ ชื่อ-นามสกุล.....

ที่อยู่.....

\*\*\*\*\*

**หมายเหตุ : การอนุมัติวีซ่าเป็นดุลพินิจของทางสถานทูต ทางบริษัทไม่มีส่วนเกี่ยวข้องใดๆ  
ทั้งสิ้นทั้งนี้บริษัทเป็นเพียงตัวกลางและคอยบริการอำนวยความสะดวกให้แก่ผู้เดินทางเท่านั้น**

