



SBTCSX-VZ008

Sabai Trip

บินตรง ฉางซา หนานชาง
หุบเขาเทวดา หมู่บ้านหวงหลิง 5 วัน 4 คืน



เริ่มต้น

22,900

- เยือนหุบเขาเทวดา มหัศจรรย์หุบเขาแห่งสีสัน
- เช็กอินหมู่บ้านหวงหลิง หมู่บ้านอันงดงามอันดันดับหนึ่ง
- ส่องเรือชมทอศอยงกัซายเก็ง
- แวะชม แวะช้อปปิ้ง IFS CHANGSHA x POPMART และถนนหวงซิงฉู่



08-12, 09-13 มิ.ย. 67	22,900	04-08 ก.ค. 67	24,900
16-20, 21-25 มิ.ย. 67	23,900	22-26 ส.ค. 67	25,900
28 มิ.ย.-02 ก.ค. 67	23,900	29 ส.ค.-02 ก.ย. 67	25,900

SBTCSX-VZ008- บินตรงฉางซา หุบเขาเทวดา หมู่บ้านหวงหลิง 5 วัน 4 คืน โดย ไทย เวียดนามแอร์ไลน์ (VZ)



LINE @etravelway

LINE @etravelway.fire

LINE @etravelway.sky

Emergency call only : 0853642449

tour.bkk@etravelway.com

www.youtube.com/etravelway

www.etravelway.com

VS210524

Page 1 of 15





บินตรงฉางซา หนานชาง หุบเขาเทวดา หมู่บ้านหวงหลิง 5 วัน 4 คืน โดยสายการบิน ไทย เวียดนาม (VZ)

	โปรแกรมเดินทาง	เช้า	เที่ยง	ค่ำ	โรงแรมที่พัก
1	กรุงเทพฯ (สุวรรณภูมิ) – ฉางซา (ท่าอากาศยานนานาชาติ ฉางซาหวงฮัว) (VZ3604 : 18:10 - 22:30)			✈	TILL BRIGHT HOTEL CHANGSHA หรือเทียบเท่าระดับ 4 ดาว ** มาตรฐานประเทศจีน **
2	ฉางซา - หนางชาง - ถนนวัฒนธรรมหนานชาง - ล่องเรือแม่น้ำก้าน ชมหอคอยเถิงหวัง	🕒	🕒	🕒	NOVOTEL NANCHANG HOTEL หรือเทียบเท่าระดับ 4 ดาว ** มาตรฐานประเทศจีน **
3	หนานชาง – จิงเต๋อเจิน - พิพิธภัณฑ์เครื่องบินเซรามิค – ถ่ายรูปขามเซรามิคส์ที่ใหญ่ที่สุดในโลก - อุทยาน - ชมการแสดงไฟ ณ อุณหภูมิ	🕒	🕒	🕒	WUYUAN WANJUAN HOTEL หรือเทียบเท่าระดับ 4 ดาว ** มาตรฐานประเทศจีน **
4	อุทยาน - หมู่บ้านหวงหลิง (รวมกระเช้าขึ้นลง) - ช่างหรวว - หุบเขาเทวดา	🕒	🕒	🕒	SHANGRAO XINBANG HOTEL หรือเทียบเท่าระดับ 5 ดาว ** มาตรฐานประเทศจีน **
5	ช่างหรวว – ฉางซา (โดยรถไฟความเร็วสูง) - ถนนคนเดิน หวงซิงลู่ - ตึก WENHEYOU – CHANGSHA IFS x POP MART - ฉางซา(ท่าอากาศยานนานาชาติฉางซาหวงฮัว) – กรุงเทพฯ(สุวรรณภูมิ) (VZ3605 : 23:30 - 02:00 + 1)	🕒	🕒	✈	

วันเดินทาง	ผู้ใหญ่พัก 2-3 ท่าน ท่านละ	พักเดี่ยว เพิ่มท่านละ	จอยแลนค์ ไม่ใช่ตัวท่านละ
08 – 12 มิ.ย. 67	22,900.-	4,500. -	16,900.-
21 – 25 มิ.ย. 67	23,900.-	4,500. -	16,900.-
28 มิ.ย.- 2 ก.ค. 67	23,900.-	4,500. -	16,900.-
04 – 08 ก.ค. 67	24,900.-	4,500. -	16,900.-
22 – 26 ส.ค. 67	25,900.-	4,500. -	16,900.-
29 ส.ค. – 2 ก.ย. 67	25,900.-	4,500. -	16,900.-
07 – 11 ก.ย. 67	24,900.-	4,500. -	16,900.-

SBTCSX-VZ008- บินตรงฉางซา หุบเขาเทวดา หมู่บ้านหวงหลิง 5 วัน 4 คืน โดย ไทย เวียดนาม (VZ)





14 – 18 ก.ย. 67	24,900.-	4,500. -	16,900.-
21 – 25 ก.ย. 67	24,900.-	4,500. -	16,900.-
12 – 16 ต.ค. 67	26,900.-	4,500. -	16,900.-
19 – 23 ต.ค. 67	25,900.-	4,500. -	16,900.-
26 – 30 ต.ค. 67	25,900.-	4,500. -	16,900.-
02 – 06 พ.ย. 67	24,900.-	4,500. -	16,900.-
09 – 13 พ.ย. 67	24,900.-	4,500. -	16,900.-
16 – 20 พ.ย. 67	24,900.-	4,500. -	16,900.-
23 – 27 พ.ย. 67	24,900.-	4,500. -	16,900.-
30 พ.ย. – 4 ธ.ค. 67	24,900.-	4,500. -	16,900.-
07 – 11 ธ.ค. 67	26,900.-	4,500. -	16,900.-
14 – 18 ธ.ค. 67	24,900.-	4,500. -	16,900.-
21 – 25 ธ.ค. 67	26,900.-	4,500. -	16,900.-
28 ธ.ค. 67 – 1 ม.ค. 68	28,900.-	4,500. -	16,900.-

ราคาทัวร์ข้างต้นยังไม่รวมค่าทิปมัคคุเทศน์ท้องถิ่นและคนขับรถ 2,000 บาท/ท่าน/ทริป
เด็กทารกอายุต่ำกว่า 2 ขวบ ราคาท่านละ 8,900 บาท

SBTCSX-VZ008- บินตรงฉางซา หุบเขาเทวดา หมู่บ้านหงหลัง 5 วัน 4 คืน โดย ไทย เวียดนาม (VZ)



@etravelway

@etravelway.fire

@etravelway.sky

Emergency call only : 0853642449

tour.bkk@etravelway.com

www.youtube.com/etravelway

www.etravelway.com

VS210524

Page 3 of 15



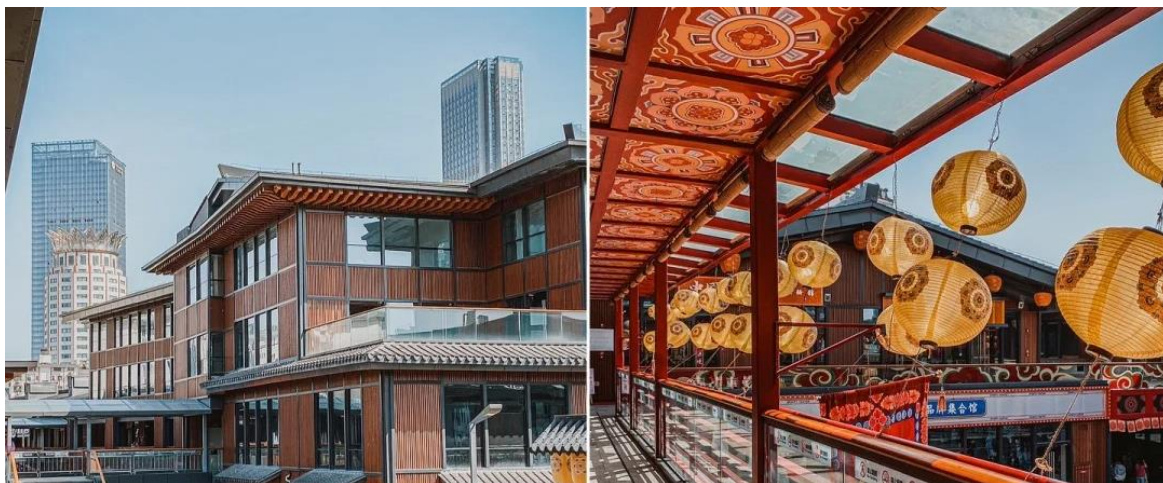


วันแรก	กรุงเทพฯ (สุวรรณภูมิ) – ฉางซา (ท่าอากาศยานนานาชาติฉางซาหวงฮัว) (VZ3604 : 18:10 - 22:30)
14.30 น.	พร้อมกันที่ ท่าอากาศยานสุวรรณภูมิ อาคารผู้โดยสารระหว่างประเทศ เคาน์เตอร์ Thai VietJet (VZ) รวมน้ำหนักกระเป๋า 20 กิโลกรัม/ท่านละ 1 ใบ โดยมีเจ้าหน้าที่คอยให้การต้อนรับและอำนวยความสะดวก ตรวจเช็คสัมภาระและเอกสารการเดินทางให้กับทุกท่าน
18.10 น.	ออกเดินทางสู่ ฉางซา โดยเที่ยวบินที่ VZ3604 **ไม่มีอาหารบนเครื่อง**
22.30 น.	เดินทางถึง ท่าอากาศยานนานาชาติสนามบินฉางซา หวงฮัว นำท่านผ่านขั้นตอนตรวจคนเข้าเมือง จากนั้นนำท่านเดินทางเข้าสู่ที่พัก
ที่พัก	TILLBRIGHT HOTEL CHANGSHA หรือเทียบเท่าระดับ 4 ดาว (มาตรฐานประเทศจีน)
วันที่สอง	ฉางซา - หนางซาง – ถนนวัฒนธรรมหนานซาง - ล่องเรือ ชมหอคอยถึงหวัง
เช้า	รับประทานอาหารเช้า ณ ห้องอาหารของโรงแรม (มื้อที่ 1)



นำท่านเดินทางสู่ **เมืองหนานซาง (ระยะทาง 346 ก.ม. ใช้เวลาเดินทางประมาณ 4 ชั่วโมง)** เมืองหนานซาง เมืองหลวงและเมืองเอกของมณฑลเจียงซี หนึ่งในเมืองของวีรบุรุษ เป็นจุดเริ่มต้นของการปฏิวัติของประชาชนชาวจีน ในปี ค.ศ. 1927 ปัจจุบันเป็นหนึ่งในเมืองสำคัญของอุตสาหกรรมสิ่งทอ จากสภาพอากาศร้อนชื้นทำให้เหมาะแก่การทำเกษตรกรรมเป็นอย่างดี

กลางวัน รับประทานอาหารกลางวัน ณ **ภัตตาคาร (มื้อที่ 2)**



SBTCSX-VZ008- บินตรงฉางซา หุบเขาเทวดา หมู่บ้านหวงหลิง 5 วัน 4 คืน โดยไทย เวียดนาม (VZ)





บาย นำท่านอิสระช้อปปิ้ง ณ **ถนนสายวัฒนธรรมหนานชาง** ถนนสายวัฒนธรรมของเมืองหนานชาง เมืองที่ได้ชื่อว่า เป็นใจกลางการปฏิบัติของประชาชน ในถนนสายนี้จะเต็มไปด้วยอาคารบ้านเรือนโบราณสมัยยุคสาธารณรัฐจีน ที่ผสมผสานระหว่างสถาปัตยกรรมตะวันตกกับตะวันออกเข้าด้วยกัน นอกจากนี้ยังมีขิมมของทานเล่น มุมถ่ายรูปสวยๆ



นำท่านล่องเรือชม **หอคอยองค์ชายเจิง (ไม่เข้าชมภายในหอคอย)** หอคอยอันเป็นส่วนหนึ่งของกำแพงเมืองหนานชาง มีประวัติย้อนไปถึงสมัยราชวงศ์ถัง ตัวหอคอยสร้างขึ้นโดยโองการของจักรพรรดิถังไท่จง เมื่อปี ค.ศ. 653 สร้างขึ้นโดยสถาปัตยกรรมไม้แบบฉับบราชวงศ์ที่โดดเด่น และเป็นแบบฉบับในการก่อสร้างพระราชวังกู่กิงในปักกิ่งอีกด้วย ตัวหอคอยดั้งเดิมผ่านการทำลาย ปรับปรุงและสร้างใหม่กว่า 29 ครั้งตลอดอายุกว่า 1,400 ปี ถือเป็น 1 ในสามหอคอยที่ยิ่งใหญ่ที่สุดของจีน

*****หมายเหตุ**

กรณีที่เกิดทางการ งดการล่องเรือ เนื่องจากซ่อมบำรุงหรือจากสภาพอากาศ ทั้งนี้เพื่อความปลอดภัยของลูกค้า ทางบริษัทฯ ขอเปลี่ยนโปรแกรมเป็นการชมวิวนหอคอยแทน และทางบริษัทฯ ขอสงวนสิทธิ์ไม่คืนเงินใดๆทั้งสิ้น โดยยึดตามประกาศจากทางอุทยานเป็นสำคัญโดยที่ไม่แจ้งให้ทราบล่วงหน้า

คำ รับประทานอาหารค่ำ ณ ภัตตาคาร **(มื้อที่ 3)**

จากนั้นนำท่านเดินทางเข้าสู่ที่พัก

ที่พัก **NOVOTEL NANCHANG HOTEL หรือเทียบเท่าระดับ 4 ดาว (มาตรฐานประเทศจีน)**

วันที่สาม หนานชาง – จิงเต๋อเจิน - พิพิธภัณฑ์เครื่องปั้นเซรามิค – ถ่ายรูปขามเซรามิคส์ที่ใหญ่ที่สุดในโลก - อุทยาน – ชมการแสดงไฟ ณ อุทยานโจว

เช้า รับประทานอาหารเช้า ณ ห้องอาหารของโรงแรม **(มื้อที่ 4)**

นำท่านเดินทางสู่ **เมืองจิงเต๋อเจิน (ระยะทาง 184 ก.ม. ใช้ระยะเวลาประมาณ 3 ชั่วโมง)** เมืองแห่งเครื่องปั้นดินเผาและแหล่งผลิตกระเบื้องลายครามอันโด่งดังของจีน นำท่านชม **พิพิธภัณฑ์เครื่องปั้นเซรามิค** ผลิตจากดินสีขาวนวลที่พบเห็นได้ทั่วไปในเมืองจิงเต๋อเจิน ทั้งยังโดดเด่นด้วยสีฟ้าคราม แต่งแต้มด้วยสีอันงดงามอ่อนช้อยอันเป็นเอกลักษณ์ และยังส่งขายไปทั่วทุกมุมโลกมาเป็นเวลากว่าพันปี ทำให้

SBTCSX-VZ008- บินตรงฉางซา หุบเขาเทวดา หมู่บ้านหวงหลิง 5 วัน 4 คืน โดย ไทย เวียดนาม (VZ)





เครื่องปั้นดินเผาจึงต่อเงินสามารถค้นพบได้ตามหัวเมืองชายฝั่งจากทั่วทุกมุมโลก จากนั้นนำท่าน จากนั้น นำท่าน **ถ่ายรูปกับขามเซรามิคส์ที่ใหญ่ที่สุดในโลก** ที่อยู่ไม่ไกลจากพิพิธภัณฑสถานแห่งชาติเป็นเครื่อง หมายถึงความยิ่งใหญ่และความโด่งดังของนครแห่งเครื่องปั้นดินเผาอันลือลั่น

**** หมายเหตุ พิพิธภัณฑสถานเครื่องปั้นดินเผา หยุดทุกวันจันทร์ หากวันเดินทางดังกล่าวพิพิธภัณฑสถานปิดให้เข้าชม เนื่องจาก ปัจจัยอื่นๆ ขอสงวนสิทธิ์ในการเปลี่ยนโปรแกรมอื่นแทน โดยดูความเหมาะสมเป็นหลัก และทางบริษัทฯ ขอสงวนสิทธิ์ ไม่คืนเงินใดๆทั้งสิ้น โดยยึดตามประกาศจากทางอุทยานเป็นสำคัญโดยที่ไม่แจ้งให้ทราบล่วงหน้า**



กลางวัน **รับประทานอาหารกลางวัน ณ ภัตตาคาร (มื้อที่ 5)**

บ่าย นำท่านเดินทางสู่ **เมืองอุทยาน** (ระยะทาง 78 ก.ม. ใช้เวลาเดินทางประมาณ 2 ชั่วโมง) เมืองเล็กๆ ที่อยู่ไม่ไกลจากช่วงหรร่าว ที่ขึ้นชื่อจากการอนุรักษ์สิ่งปลูกสร้างที่ตกทอดมาจากสมัยราชวงศ์ถัง ภูมิประเทศเป็นภูเขาสลับความสูงต่ำ ทำให้พื้นที่การเกษตรจะทำการบนริมหน้าผา อันเป็นที่มาของภูมิทัศน์อันสวยงาม ดงงาม โดยเฉพาะในฤดูใบไม้ผลิและใบไม้ร่วงเมื่อใบไม้ผลัดใบและเริ่มเปลี่ยนสี ที่จะสะท้อนสีเขียว เหลือง และน้ำตาล ซึ่งจัดว่าเป็น 1 ในสุดยอดทัศนียภาพจากสมาคมช่างภาพของจีน

ค่ำ **รับประทานอาหารค่ำ ณ ภัตตาคาร (มื้อที่ 6)**



นำท่านเดินทางสู่ **อุ๋นหนี่โจว** แหล่งท่องเที่ยวแห่งใหม่ที่ผสมผสานระหว่างอดีตและปัจจุบัน รายล้อมไปด้วย บ้านเรือนสถาปัตยกรรมแบบเจียงหนาน (บริเวณหังโจว ซูโจว) เอกลักษณ์แบบจีนอันทรงคุณค่า และจะงดงามยิ่งขึ้น ยามพระอาทิตย์ตกดิน เมื่อแต่ละอาคารเปล่งปลั่งด้วยแสงไฟไปทั่วทั้งบริเวณ นำท่านชม การแสดงไฟ โดยนักแสดงมืออาชีพที่จะเอาสะเกิดไฟมาออกกลดลายเป็นแสงสีทอง

SBTCSX-VZ008- บินตรงฉางซา หุบเขาเทวดา หมู่บ้านหวงหลิง 5 วัน 4 คืน โดย ไทย เวียดนาม (VZ)





*****หมายเหตุ**

การแสดงอาจมีการซ่อมบำรุงหรืองดแสดง เนื่องจากการซ่อมบำรุงหรือจากสภาพอากาศ ทางบริษัทฯ ขอเปลี่ยนโปรแกรมเป็นการเดินเที่ยว ถ่ายรูปภายในแทน และทางบริษัทฯ ขอสงวนสิทธิ์ไม่คืนเงินใดๆทั้งสิ้น โดยยึดตามประกาศจากทางอุทยานเป็นสำคัญโดยที่ไม่แจ้งให้ทราบล่วงหน้า



จากนั้นนำท่านเดินทางเข้าสู่ที่พักในเมืองอุ๊หยวน

ที่พัก WUYUAN WANJUAN HOTEL หรือเทียบเท่าระดับ 4 ดาว (มาตรฐานประเทศจีน)

วันที่สี่ หมู่บ้านหวงหลิง (รวมกระเช้าขึ้นลง) - ช่างหรวาว - หุบเขาเทวดา

เช้า รับประทานอาหารเช้า ณ ห้องอาหารของโรงแรม (เมื่อที่ 7)

นำท่านเดินทางสู่ **หมู่บ้านหวงหลิง (ระยะทาง 44 ก.ม. ใช้ระยะเวลาประมาณ 1.5 ชั่วโมง)** ขึ้นกระเช้าสู่หมู่บ้านที่อยู่ท่ามกลางหุบเขา จุดเด่นของที่นี่คือบ้านเรือนที่ยังคงสไตล์บ้านเก่าแบบสุขุขโจว ที่มีโครงสร้างเป็นอิฐก่อทรงสูงและหลังคาสีน้ำตาลอันโดดเด่น อีกหนึ่งจุดเด่นที่ไม่ควรพลาดคือการแกะสลักอิฐ หินและไม้ที่มีมือเก๋ฉกาจที่สุดในจีน จุดเด่นภายในหมู่บ้าน คือ ชายชิวหรือการตากแดดและลมในช่วงฤดูใบไม้ผลิ ที่ชาวบ้านจะนำพืชผลผลิตทางการเกษตร เช่น ข้าวโพด พริก พักทอง ออกมาตากแดดบริเวณลานบ้านแต่ละหลัง ลดหลั่นกันตามหน้าผา ผสมผสานและกระจัดกระจายออกมาเป็นสีส้มที่แต่งแต้มไปทั่วหุบเขาได้อย่างสวยงามและลงตัว นำท่านชม **ถนนสายน้ำฮัวซี** ตรอกทางเดินชั้นบันได ที่มีสายน้ำกั้นกลาง จะตกกระจายเป็นเหมือนสายหมอก ในช่วงอากาศดีอาจเห็นเป็นสายรุ้งพาดผ่าน หนึ่งในไฮไลต์ที่ไม่ควรพลาด

SBTCSX-VZ008- บินตรงฉางซา หุบเขาเทวดา หมู่บ้านหวงหลิง 5 วัน 4 คืน โดย ไทย เวียดนาม (VZ)



LINE @etravelway

Facebook @etravelway.fire

Instagram @etravelway.sky

Emergency call only : 0853642449

Email tour.bkk@etravelway.com

YouTube www.youtube.com/etravelway

www.etravelway.com

VS210524

Page 7 of 15





กลางวัน รับประทานอาหารกลางวัน ณ ภัตตาคาร (มือที่ 8)



บ่าย นำท่านเดินทางสู่ **เมืองชางหราว** (ระยะทาง 154 ก.ม. ใช้เวลาเดินทางประมาณ 2.5 ชั่วโมง) เมืองในมณฑลเจียงซี มีเขตแดนติดกับ 3 มณฑล ทั้งอันฮุย เจ้อเจียงและฝูเจี้ยน มีประวัติศาสตร์ยาวนานและยังอุดมไปด้วยแหล่งท่องเที่ยวมากมาย นำท่านชม **“หุบเขาเทวดาวังเซียนกุ”** ดินแดนที่สวยงามตั้งเทพนิยาย หมู่บ้านในหุบเขาที่สวยงามตระการตา ดินแดนเทพนิยายรายล้อมด้วยบ้านเรือนโบราณที่แขวนอยู่บนหน้าผาสลัลดหลั่นไปตามความสูง พาดกลางด้วยธารน้ำที่ขนาบข้างด้วย ร้านค้า ร้านอาหาร บาร์เหล้า ลานการแสดง และอีกมากมาย โดยมีไฮไลท์อยู่ที่การแสดงแสงสีฟ้าสัมผัสกับสีเหลืองนวลของแสงไฟ ออกมาเป็นวิวทิวทัศน์ที่ยากจะลืมเลือน ****เที่ยวชมทั้งบรรยากาศกลางวันและกลางคืน****

SBTCSX-VZ008- บินตรงฉางซา หุบเขาเทวดา หมู่บ้านหวงหลิง 5 วัน 4 คืน โดย ไทย เวียดนาม (VZ)



@etravelway

@etravelway.fire

@etravelway.sky

Emergency call only : 0853642449

tour.bkk@etravelway.com

www.youtube.com/etravelway

www.etravelway.com

VS210524

Page 8 of 15





ค่ำ รับประทานอาหารค่ำ ณ ภัตตาคาร **(มื้อที่ 9)**
จากนั้นนำท่านเดินทางเข้าสู่ที่พัก ณ เมืองชางหฺว๋า (ระยะทาง 53 ก.ม. ใช้ระยะเวลาประมาณ 1.5 ชั่วโมง)

ที่พัก **SHANRAO XINBANG HOTEL** หรือเทียบเท่าระดับ 5 ดาว (มาตรฐานประเทศจีน)

วันที่ห้า ชางหฺว๋า – ฉางซา (โดยรถไฟความเร็วสูง) - ถนนคนเดินหวงชิ่งลู่ - ดิ็ก WENHEYOU – CHANGSHA
IFS x POP - ฉางซา(ท่าอากาศยานนานาชาติฉางซาหวงฮัว) – กรุงเทพฯ(สุวรรณภูมิ) (VZ3605 :
23:30 - 02:00 + 1)

เช้า รับประทานอาหารเช้า ณ ห้องอาหารของโรงแรม **(มื้อที่ 10)**



นำท่านออกเดินทางสู่ **เมืองฉางซา โดยรถไฟความเร็วสูง** (ระยะทางประมาณ 335 ก.ม. ใช้เวลาเดินทาง
ประมาณ 2.5 ชั่วโมง)

****หมายเหตุ** รถไฟอาจจะมีการเปลี่ยนขบวนเวลา ขอสงวนสิทธิ์จัดขบวนและเวลาตามความเหมาะสม - การขึ้นรถไฟ
ลูกค้าต้องลากกระเป๋าด้วยตัวเอง เพื่อความรวดเร็วในการขึ้นหรือลงรถไฟ สำภาระและกระเป๋าเดินทางของท่าน ควร
จัดให้เรียบร้อยและไม่ควรใช้กระเป๋าที่มีขนาดใหญ่จนเกินไป รถไฟจะจอด 2-6 นาที ต่อสถานี

กลางวัน รับประทานอาหารกลางวัน ณ ภัตตาคาร **(มื้อที่ 11)**

SBTCSX-VZ008- บินตรงฉางซา หุบเขาเทวดา หมู่บ้านหวงหลิง 5 วัน 4 คืน โดย ไทย เวียดนาม (VZ)





บ่าย จากนั้นนำท่านเดินทางสู่ **ถนนคนเดินหวังชิงลุ** ย่านการค้าที่ใหญ่ที่สุดของมณฑลหูหนาน ซึ่งเป็นแหล่งจำหน่ายสินค้าหลากหลายชนิด เพื่อให้ท่านอิสระเลือกซื้อสินค้านานาชนิดตามอัธยาศัย สำหรับเป็นของฝากของที่ระลึกแก่คนทางบ้านหรือญาติมิตรสหาย และ **ตึก WENHEYOU** แหล่งท่องเที่ยวแห่งใหม่สุดฮิปกับบรรยากาศสุดวินเทจ ราวกับเกาะฮ่องกงในยุค 1980 ที่รายล้อมไปด้วยร้านอาหาร ร้านค้า ที่แข่งขันกันเอาดีสั่งด้วยป้ายร้านแสงนีออน สลับลั่นกันไปตามชั้นต่างๆ นอกจากนั้นยังมีลิฟต์โบราณ ที่ไม่โบราณด้วยความปลอดภัยจากเทคโนโลยีใหม่ล่าสุดของจีน จัดว่าเป็นหนึ่งในแลนด์มาร์คที่ไม่ควรพลาด จากนั้นนำท่านอิสระช้อปปิ้ง ณ **CHANGSHA IFS x POP MART** ศูนย์รวม ART TOY สุดน่ารัก ที่เป็นกระแสอยู่ในขณะนี้ เลือกซื้อกล่องสุ่มหลากหลายรุ่นไม่ว่าจะเป็น ลากูน มอลล์ และอีกมากมาย ให้ท่านได้เลือกอย่างจุใจ



ค่ำ **รับประทานอาหารค่ำ ณ ภัตตาคาร (มือที่ 12)**
สมควรแก่เวลานำท่านเดินทางสู่ **สนามบินฉางซา**
23.30 น. ออกเดินทางสู่ **สนามบินสุวรรณภูมิ** โดยสายการบิน ไทย เวียดนาม เที่ยวบินที่ **VZ3605** ****ไม่มีอาหารบนเครื่อง****
02.00 น. เดินทางถึง **สนามบินสุวรรณภูมิ** โดยสวัสดิภาพ พร้อมความประทับใจ ****เดินทางถึงในวันถัดไป****

SBTCSX-VZ008- บินตรงฉางซา หุบเขาเทวดา หมู่บ้านหงหลัง 5 วัน 4 คืน โดย ไทย เวียดนาม (VZ)





บินตรงฉางซา หนานชาง
หุบเขาเทวดา หมู่บ้านหวงหลิง 5 วัน 4 คืน
โดยสารการบิน ไทย เวียดนาม (VZ)

วันเดินทาง	ผู้ใหญ่พัก 2-3 ท่าน ท่านละ	พักเดี่ยว เพิ่มท่านละ	จอยแลนด์ ไม่ใช่ตัว ท่านละ
08 – 12 มิ.ย. 67	22,900.-	4,500. -	16,900.-
21 – 25 มิ.ย. 67	23,900.-	4,500. -	16,900.-
28 มิ.ย.- 2 ก.ค. 67	23,900.-	4,500. -	16,900.-
04 – 08 ก.ค. 67	24,900.-	4,500. -	16,900.-
22 – 26 ส.ค. 67	25,900.-	4,500. -	16,900.-
29 ส.ค. – 2 ก.ย. 67	25,900.-	4,500. -	16,900.-
07 – 11 ก.ย. 67	24,900.-	4,500. -	16,900.-
14 – 18 ก.ย. 67	24,900.-	4,500. -	16,900.-
21 – 25 ก.ย. 67	24,900.-	4,500. -	16,900.-
12 – 16 ต.ค. 67	26,900.-	4,500. -	16,900.-
19 – 23 ต.ค. 67	25,900.-	4,500. -	16,900.-
26 – 30 ต.ค. 67	25,900.-	4,500. -	16,900.-
02 – 06 พ.ย. 67	24,900.-	4,500. -	16,900.-
09 – 13 พ.ย. 67	24,900.-	4,500. -	16,900.-
16 – 20 พ.ย. 67	24,900.-	4,500. -	16,900.-
23 – 27 พ.ย. 67	24,900.-	4,500. -	16,900.-
30 พ.ย. – 4 ธ.ค. 67	24,900.-	4,500. -	16,900.-
07 – 11 ธ.ค. 67	26,900.-	4,500. -	16,900.-

SBTCSX-VZ008- บินตรงฉางซา หุบเขาเทวดา หมู่บ้านหวงหลิง 5 วัน 4 คืน โดย ไทย เวียดนาม (VZ)





14 – 18 ธ.ค. 67	24,900.-	4,500. -	16,900.-
21 – 25 ธ.ค. 67	26,900.-	4,500. -	16,900.-
28 ธ.ค. 67 – 1 ม.ค. 68	28,900.-	4,500. -	16,900.-
ราคาทัวร์ข้างต้นยังไม่รวมค่าทิปมัคคุเทศน์ท้องถิ่นและคนขับรถ 2,000 บาท/ท่าน/ทริป			
เด็กทารกอายุต่ำกว่า 2 ขวบ ราคาท่านละ 8,900 บาท			

อัตราค่าบริการรวม

- ค่าตัวโดยสารเครื่องบินไป-กลับ ชั้นประหยัดพร้อมค่าภาษีสนามบินทุกแห่งตามรายการทัวร์ข้างต้น
- ค่าที่พักห้องละ 2-3 ท่าน ตามโรงแรมที่ระบุไว้ในรายการ หรือ ระดับเทียบเท่า
 - กรณีห้อง TWIN BED (เตียงเดี่ยว 2 เตียง) ซึ่งโรงแรมไม่มีหรือเต็ม ทางบริษัทขอปรับเป็นห้อง DOUBLE BED แทนโดยมีต้องแจ้งให้ทราบล่วงหน้า
 - หากต้องการห้องพักแบบ DOUBLE BED ซึ่งโรงแรมไม่มีหรือเต็ม ทางบริษัทขอปรับเป็นห้อง TWIN BED แทนโดยมีต้องแจ้งให้ทราบล่วงหน้า เช่นกัน
 - กรณีพักแบบ TRIPLE ROOM 3 ท่าน 1 ห้อง ท่านที่ 3 อาจเป็นเสริมเตียง หรือ SOFA BED หรือ เสริมฟูกที่นอน ทั้งนี้ขึ้นอยู่กับรูปแบบการจัดห้องพักของโรงแรมนั้นๆ
- ค่าอาหาร ค่าเข้าชม และ ค่ายานพาหนะทุกชนิด ตามที่ระบุไว้ในรายการทัวร์ข้างต้น
- เจ้าหน้าที่บริษัท ฯ คอยอำนวยความสะดวกทุกท่านตลอดการเดินทาง
- ค่าน้ำหนักกระเป๋าเดินทางในกรณีที่เกิดเกินกว่าสายการบินกำหนด 20 กิโลกรัม / ท่าน / ใบ
- ค่าประกันวินาศภัยเครื่องบินตามเงื่อนไขของแต่ละสายการบิน
- ค่าประกันอุบัติเหตุและสุขภาพคุ้มครอง แผน Gold Plan Asia (หากต้องการเงื่อนไขกรมธรรม์สอบถามได้จากเจ้าหน้าที่)

ประกันการเดินทางต่างประเทศ คุ้มครองผู้เดินทางอายุตั้งแต่ 6 เดือน - 75 ปี
 วงเงินประกันภัยอุบัติเหตุคุ้มครองในระหว่างการเดินทางไม่เกินท่านละ 3,000,000 บาท
 วงเงินค่ารักษาพยาบาลในกรณีเกิดอุบัติเหตุและสุขภาพไม่เกินท่านละ 3,000,000 บาท
 (ตามเงื่อนไขกรมธรรม์) ตัวอย่างความคุ้มครองอื่นๆ อาทิ

- การรักษาพยาบาลต่อเนื่องในประเทศไทย
- การรักษาพยาบาลครั้งแรกในประเทศไทย
- การเคลื่อนย้ายฉุกเฉิน
- ความสูญเสียหรือความเสียหายของสัมภาระในการเดินทาง
- การล่าช้าของสัมภาระ
- การพลาดต่อเที่ยวบิน

SBTCSX-VZ008- บินตรงฉางซา หุบเขาเทวดา หมู่บ้านหงวหลิง 5 วัน 4 คืน โดย ไทย เวียดนาม (VZ)





- การสูญหายของหนังสือเดินทาง
- เงินชดเชยรายได้ระหว่างรักษาตัวในโรงพยาบาลต่างประเทศ

(กรณีอายุเกิน 75 ปี แต่ไม่เกิน 85 ปี) ต้องใช้แผนคุ้มครองแบบ Basic Asia ซึ่งกรมธรรม์คุ้มครองวงเงิน ไม่เกิน 2,000,000 บาทรายละเอียดเป็นไปตามเงื่อนไขกรมธรรม์)

**** หากลูกค้าท่านใดสนใจ...ซื้อประกันการเดินทางสำหรับแผนคุ้มครองที่สูงขึ้น ได้แก่ Platinum Plan สามารถสอบถามข้อมูลเพิ่มเติมกับทางบริษัทได้ ****

อัตราค่าบริการไม่รวม

1. ค่าทำหนังสือเดินทางไทย และเอกสารต่างดาว
2. ค่าธรรมเนียมเอกสารเข้าเมืองเดินทางเข้าประเทศจีนสำหรับผู้ถือพาสปอร์ตต่างประเทศ
3. ค่าน้ำหนักกระเป๋าเดินทางในกรณีที่เกิดเกินกว่าสายการบินกำหนด
4. ค่าใช้จ่ายส่วนตัวนอกเหนือจากรายการ เช่น ค่าเครื่องดื่ม, ค่าอาหารที่สั่งเพิ่มเอง, ค่าโทรศัพท์, ค่าซักรีด ฯลฯ
***สำหรับท่านที่รับประทานอาหารพิเศษ อาหารเจ หรือไม่ทานเนื้อสัตว์ ไม่ทานหมู ไม่ทานไก่ และมีความจำเป็นให้ทางบริษัทจัดเตรียมอาหารไว้ให้ท่านเป็นพิเศษนอกเหนือจากที่กรุ๊ปจัดไว้ในรายการ ขอสงวนสิทธิ์ในการเรียกเก็บค่าใช้จ่ายเพิ่มเติมตามจริงหน้างาน**
5. ค่าภาษีน้ำมัน ที่สายการบินเรียกเก็บเพิ่มหลังจากทางบริษัทฯ ได้ออกตั๋วเครื่องบิน
6. ค่าทิปมัคคุเทศก์ท้องถิ่นและคนขับรถ รวม 2,000 บาท/ท่าน/ทริป (เด็กชำระทิปเท่ากับผู้ใหญ่) ชำระที่สนามบิน
7. ภาษีมูลค่าเพิ่ม 7% และหัก ณ ที่จ่าย 3%

เงื่อนไขการให้บริการ

1. การเดินทางในแต่ละครั้งจะต้องมีผู้โดยสารจำนวน 15 ท่านขึ้นไป ถ้าผู้โดยสารไม่ครบจำนวนดังกล่าว ทางบริษัทฯ ขอสงวนสิทธิ์ในการเปลี่ยนแปลงราคาหรือยกเลิกการเดินทาง
2. เที่ยวบินที่ระบุในโปรแกรมอาจมีการเปลี่ยนแปลง หากท่านที่ต้องการออกบัตรโดยสารภายในประเทศ (กรณีลูกค้าอยู่ต่างจังหวัด) ต้องติดต่อเจ้าหน้าที่บริษัทฯ ก่อนออกบัตรโดยสารทุกครั้ง เพื่อยืนยันเที่ยวบินของโปรแกรมที่ถูกต้อง กรณีออกบัตรโดยสารภายในประเทศโดยไม่ได้รับการยืนยันจากทางบริษัทฯ และไม่สอดคล้องกับเที่ยวบินของโปรแกรมทางบริษัทฯ ขอสงวนสิทธิ์ไม่รับผิดชอบค่าใช้จ่ายที่อาจเกิดเพิ่มขึ้นได้
3. หากในคณะของท่านมีผู้ต้องการดูแลพิเศษ นั่งรถเข็น (Wheelchair), เด็ก, ผู้สูงอายุ, มีโรคประจำตัว หรือไม่สะดวกในการเดินทางท่องเที่ยวในระยะเวลาเกินกว่า 4-5 ชั่วโมงติดต่อกัน ท่านและครอบครัวต้องให้การดูแลสมาชิกภายในครอบครัวของท่านเอง เนื่องจากการเดินทางเป็นหมู่คณะ หัวหน้าทัวร์มีความจำเป็นต้องดูแลคณะทัวร์ทั้งหมด
4. การชำระค่าบริการ
 - 3.1 **กรุณาชำระมัดจำ ท่านละ 10,000 บาท พร้อมส่งหน้าพาสปอร์ตสำหรับเตรียมเอกสารเข้าประเทศ**
 - 3.2 กรุณาชำระค่าทัวร์เต็มจำนวน ในกรณีที่ค่าทัวร์ราคาต่ำกว่า 10,000 บาท
 - 3.3 กรุณาชำระค่าทัวร์ส่วนที่เหลือ 30 วันก่อนออกเดินทาง ****45 วันก่อนเดินทางสำหรับช่วงสงกรานต์และปีใหม่****

SBTCSX-VZ008- บินตรงฉางซา หุบเขาเทวดา หมู่บ้านหงหวิง 5 วัน 4 คืน โดย ไทย เวียดนาม (VZ)





- 3.4 กรณีวันเดินทางน้อยกว่า 21 วัน หรือราคาทัวร์โปรโมชั่น ต้องชำระค่าทัวร์เต็มจำนวนเท่านั้น
5. กรณีผู้เดินทางที่ต้องการความช่วยเหลือเป็นพิเศษ เช่น การขอใช้วีลแชร์ที่สนามบิน กรุณาแจ้งบริษัทฯ อย่างน้อย 7 วัน ก่อนการเดินทาง หรือเริ่มตั้งแต่ท่านจองทัวร์ มิฉะนั้นทางบริษัทฯ ไม่สามารถจัดการได้ล่วงหน้า ทางบริษัทฯ ขอสงวนสิทธิ์ในการเรียกเก็บค่าใช้จ่ายตามจริงที่เกิดขึ้นกับผู้เดินทาง (ถ้ามี)
 6. กรณีใช้หนังสือเดินทางราชการ (เล่มน้ำเงิน) เดินทางเพื่อการท่องเที่ยวเกี่ยวกับคณะทัวร์ หากท่านถูกปฏิเสธในการเข้า – ออกประเทศใด ๆ ก็ตาม ทางบริษัทฯ ขอสงวนสิทธิ์ไม่คืนค่าทัวร์และรับผิดชอบใด ๆ ทั้งสิ้น

เงื่อนไขการยกเลิก

****กรณีการขอยกเลิกการเดินทาง หรือเลื่อนการเดินทาง นักท่องเที่ยวหรือตัวแทนจำหน่าย(ผู้มีชื่อในเอกสารการจอง) จะต้องแฟกซ์ อีเมลล์ หรือ มาเซ็นเอกสารการยกเลิกที่บริษัท อย่างใดอย่างหนึ่ง เพื่อเป็นการแจ้งยกเลิกกับทางบริษัท อย่างเป็นทางการเป็นลายลักษณ์อักษร (ทางบริษัทไม่ขอรับยกเลิกการจอง ผ่านทางโทรศัพท์ไม่ว่ากรณีใดๆ)**

****กรณีนักท่องเที่ยวหรือตัวแทนจำหน่าย ต้องการขอรับเงินค่าบริการคืน นักท่องเที่ยวหรือตัวแทนจำหน่าย (ผู้มีชื่อในเอกสารการจอง) จะต้องแฟกซ์ อีเมลล์ หรือ มาเซ็นเอกสารการขอรับเงินคืนที่บริษัท อย่างใดอย่างหนึ่ง เพื่อทำเรื่องขอรับเงินค่าบริการคืน โดยแนบหนังสือมอบอำนาจพร้อมหลักฐานประกอบการมอบอำนาจ หลักฐานการชำระเงินค่าบริการต่างๆ และหน้าสมุดบัญชีธนาคารที่ต้องการให้นำเงินเข้าให้ครบถ้วน โดยมีเงื่อนไขการคืนเงินค่าบริการ ตาม “ประกาศคณะกรรมการธุรกิจนำเที่ยวและมัคคุเทศก์ เรื่อง หลักเกณฑ์เกี่ยวกับการกำหนดอัตราการจัดเงินค่าบริการคืนให้แก่นักท่องเที่ยว พ.ศ. 2563” ดังนี้**

1. ยกเลิก ไม่น้อยกว่า 30 วันก่อนการเดินทาง (ไม่นับวันเดินทาง) คืนเงินค่าทัวร์เต็มจำนวน ยกเว้น ค่าใช้จ่ายที่เกิดขึ้นจริงเพื่อการเตรียมการนำเที่ยว ทั้งหมด เช่น ค่ามัดจำตัวเครื่อง ค่าบริการแลนด์ ต่างประเทศ เป็นต้น”

2. ยกเลิก ไม่น้อยกว่า 15-29 วันก่อนเดินทาง (ไม่นับวันเดินทาง) คืนเงินร้อยละ 50 ของค่าทัวร์ทั้งหมด ยกเว้น ค่าใช้จ่ายที่เกิดขึ้นจริงเพื่อการเตรียมการนำเที่ยว ทั้งหมด เช่น ค่ามัดจำตัวเครื่อง ค่าบริการแลนด์ ต่างประเทศ เป็นต้น”

3. ยกเลิก น้อยกว่า 15 วันก่อนการเดินทาง ทางบริษัทฯ ขอสงวนสิทธิ์ ไม่คืนเงินค่าทัวร์ทั้งหมด

**** การจ่ายเงินคืนแก่นักท่องเที่ยวตามข้อกำหนดด้านบน ซึ่งมีการหักเงินในบางส่วนนั้น เนื่องจากทางบริษัทมีค่าใช้จ่ายที่ได้จ่ายจริงเพื่อการเตรียมการจัดนำเที่ยวไปแล้ว เช่น การมัดจำที่นั่งบัตรโดยสารเครื่องบิน การจองที่พัก และค่าใช้จ่ายที่เป็นอื่นๆ เป็นต้น ****

4. การยกเลิกเดินทางกับกรุ๊ปที่ออกเดินทางช่วงเทศกาลวันหยุด เช่น ปีใหม่, สงกรานต์ เป็นต้น บางสายการบินมีการกักรันตีมัดจำที่นั่งกับสายการบินและค่ามัดจำที่หัก รวมถึงเที่ยวบินพิเศษ เช่น CHARTER FLIGHT จะไม่มีการคืนเงินมัดจำ หรือ ค่าทัวร์ทั้งหมดที่ชำระแล้ว ไม่ว่าจะยกเลิกด้วยกรณีใดๆ

*****ในกรณี มีเหตุให้ต้องยกเลิกการเดินทางที่บริษัทได้โฆษณาไว้ ซึ่งมีใช้ความผิดของบริษัทเอง ทางบริษัทยินดีคืนเงินค่าบริการตามที่ลูกค้าได้ชำระมาแล้ว เต็มจำนวน โดยต้องมีระยะเวลาไม่น้อยกว่า 30 วัน ก่อนการเดินทาง โปรดอ่านข้อความให้ถี่ถ้วนก่อนการจองทัวร์ทุกครั้ง เพื่อประโยชน์แก่ตัวท่านเอง *****

5. กรณีที่กองตรวจคนเข้าเมืองทั้งกรุงเทพฯ และในต่างประเทศ ปฏิเสธมิให้เดินทางออก หรือ เข้าประเทศที่ระบุไว้ในรายการเดินทาง บริษัทฯ ขอสงวนสิทธิ์ที่จะไม่คืนค่าทัวร์ไม่ว่ากรณีใดๆ ทั้งสิ้น

SBTCSX-VZ008- บินตรงฉางชา หุบเขาเทวดา หมู่บ้านหงหวลิ่ง 5 วัน 4 คืน โดย ไทย เวียดนาม (VZ)





**** สำคัญ !!** บริษัททำธุรกิจเพื่อการท่องเที่ยวเท่านั้น ไม่สนับสนุนให้ลูกค้าเดินทางเข้าประเทศโดยผิดกฎหมายและในขั้นตอนการผ่านการตรวจคนเข้าเมือง ทั้งไทยและจีน ขึ้นอยู่กับการพิจารณาของเจ้าหน้าที่เท่านั้น ลูกค้าทุกท่านต้องผ่านการตรวจคนเข้าเมืองด้วยตัวของท่านเอง ทางมัลติเทคไม่สามารถให้ความช่วยเหลือใดๆได้ทั้งสิ้น **
6. เมื่อท่านออกเดินทางไปกับคณะแล้ว ถ้าท่านงดการใช้บริการรายการใดรายการหนึ่ง หรือไม่เดินทางพร้อมคณะถือว่าท่านสละสิทธิ์ ไม่อาจเรียกร้องค่าบริการและเงินมัดจำคืน ไม่ว่าจะกรณีใดๆ ทั้งสิ้น



สำคัญ โปรดอ่านเงื่อนไขที่ท่านควรทราบ

ข้อมูลสำคัญเกี่ยวกับสายการบิน

การจัดที่นั่งบนเครื่องบินจะเป็นไปตามที่สายการบินเป็นผู้กำหนด โดยจะเป็นการรันตามระบบ ไม่สามารถเลือกที่นั่งและที่นั่งอาจจะไม่ได้ติดกัน ซึ่งทางบริษัทไม่สามารถเข้าไปจัดการได้แต่อย่างใด



ข้อมูลสำคัญเกี่ยวกับโรงแรมที่พัก

ห้องพักโรงแรมอาจแตกต่างกัน จึงทำให้ห้องพักแบบห้องเดี่ยว (Single) ห้องพักรู (Twin / Double) และห้องพัก แบบ 3 ท่าน (Triple) อาจจะไม่ได้อยู่ในตึกเดียวกัน หรือชั้นเดียวกัน



เงื่อนไข และข้อควรทราบอื่นๆ ที่ท่านควรทราบ

รายการทัวร์สามารถสลับ สับเปลี่ยน หรืองด ตามสภาพอากาศและความเหมาะสม โดยคำนึงถึงความปลอดภัยของผู้เดินทางเป็นหลัก โดยไม่ต้องแจ้งให้ทราบล่วงหน้า



หากทำการชำระเงินแล้ว

ทางบริษัทขอสงวนสิทธิ์ในการถือว่าท่านยอมรับเงื่อนไขดังกล่าวแล้ว ทางบริษัทถือว่าจะไม่มีการฟ้องร้องใดๆ เนื่องจากท่านได้ยอมรับเงื่อนไขในการให้บริการแล้ว



SBTCSX-VZ008- บินตรงฉางซา หุบเขาเทวดา หมู่บ้านหงหวหลิง 5 วัน 4 คืน โดย ไทย เวียดนาม (VZ)

