



WDXIY005

春秋航空
SPRING AIRLINES

เที่ยวซีอานสุสานจิ๋นซี 4วัน 2คืน
เมืองประวัติศาสตร์ 1000 ปี
“ทัวร์ไม่ลงร้านช้อปปิ้ง”

ราคาเพียงท่านละ

14,999 เท่านั้น!!

เดินทาง 18-21 ตุลาคม 2568

ชมความอลังการสุสานกองทัพทหารจิ๋นซีฮ่องเต้
วัดลามะ, ศาลเจ้าหลี่เหมิง, จัตุรัสหอกหลง, ห้าง Xi'an Tree
ถนนคนเดินอิสลาม, กำแพงเมืองโบราณ, เจดีย์ห่านป่าใหญ่

เมนูพิเศษ!!
เป็ดย่าง, เกี้ยวซีอาน, ซาบูซูฟาฟี่

พักรูแรม ระดับ 4 ดาว
น้ำหนักกระเป๋า 20 กิโลกรัม
รับประทาน อาหารครบทุกมื้อ

บินด้วยสายการบิน (9C) : ขึ้นเครื่องที่สนามบินสุวรรณภูมิ

	9C6294	BKK (สุวรรณภูมิ) - XIY (ซีอาน)	02:55 - 07:45 น.
	9C6293	XIY (ซีอาน) - BKK (สุวรรณภูมิ)	21:50 - 00:05 น.

โหลดกระเป๋าสัมภาระได้น้ำหนักไม่เกิน 20 กก. และถือขึ้นเครื่องบินได้น้ำหนักไม่เกิน 7 กก.

PASSPORT ต้องมีอายุใช้งานคงเหลือไม่น้อยกว่า 6 เดือน ณ วันกลับ



LINE @etravelway
@etravelway.fire
@etravelway.sky

Emergency call only : 0853642449
tour.bkk@etravelway.com
www.youtube.com/etravelway

www.etravelway.com
VS260925
Page 1 of 10





วันที่

โปรแกรม

อาหาร
เช้า เกียง เย็น

โรงแรม

1 กรุงเทพฯ สนามบินสุวรรณภูมิ (9C6294 02:55-07:45)

2 เมืองซีอาน • ศาลหลักเมือง • วัดลามะ • จัตุรัสหอกหลง-จัตุรัสระฆัง (ด้านนอก)
ถนนคนเดินมุสลิม



HOLIDAY IN EXPRESS
ANCIENT TOWN WEST
หรือเทียบเท่า ระดับ 4 ดาว

3 สุสานทหารจีนซี (รวมรถแบตเตอรี่) • พิพิธภัณฑ์ซีอาน
ช้อปปิ้ง JOY CITY+ POPMART



HOLIDAY IN EXPRESS
ANCIENT TOWN WEST
หรือเทียบเท่า ระดับ 4 ดาว

4 ผ่านกำแพงเมืองซีอาน • เจดีย์ห่านป่าใหญ่ (ด้านนอก)
ถนนคนเดินวัฒนธรรมถัง • ศูนย์การค้า Xi'an Tree
สนามบินซีอาน • สนามบินสุวรรณภูมิ



DAY 1 สนามบินสุวรรณภูมิ

23.30 น. คณะพร้อมกัน ณ สนามบินสุวรรณภูมิ ณ ชั้น 4 เคาน์เตอร์สายการบิน Spring Airlines (9C) โดยมีเจ้าหน้าที่บริษัท
คอยให้การต้อนรับและอำนวยความสะดวก

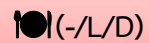
(น้ำหนักกระเป๋าโหลดใต้ท้องเครื่อง ท่านละ 1 ใบ น้ำหนักรวมสูงสุดไม่เกิน 20 กิโลกรัม

และถือขึ้นเครื่องได้อีกท่านละ 1 ใบ ไม่เกิน 7 กิโลกรัม และมีขนาดไม่เกิน 20x30x40 เซนติเมตร)

***หมายเหตุ : เคาน์เตอร์เช็คอินปิดบริการก่อนเวลาเครื่องออก 60 นาที และไม่มีประกาศเตือนผู้โดยสารขึ้นเครื่อง
ดังนั้นผู้โดยสารจำเป็นต้องพร้อม ณ ประตูขึ้นเครื่องก่อนเวลาเครื่องออกอย่างน้อย 45 นาที ***

DAY 2

เมืองซีอาน • ศาลเจ้าหลักเมือง • วัดลามะ • จัตุรัสหอกหลง-จัตุรัสระฆัง (ด้านนอก)
ถนนคนเดินอิสลาม



02.55 น. ออกเดินทางสู่ เมืองซีอาน ประเทศจีน โดยสายการบิน Spring Airlines (9C) เที่ยวบินที่ 9C6294

07.45 น.เดินทางถึงสนามบินซีอานเสียนหยางประเทศจีน (เวลาท้องถิ่นที่จีนเร็วกว่าประเทศไทย 1 ชั่วโมง กรุณาปรับเวลาของ
ท่านเพื่อความสะดวกในการนัดหมาย) หลังผ่านขั้นตอนการตรวจคนเข้าเมือง และตรวจรับสัมภาระเรียบร้อยแล้ว
ยินดีต้อนรับทุกท่านสู่ สาธารณรัฐประชาชนจีน
จากนั้นเดินทางสู่เมืองซีอาน เป็นเมืองที่ใหญ่ที่สุดทางภาคตะวันตกเฉียงเหนือของประเทศจีนซีอาน เป็นเมืองแห่ง
ประวัติศาสตร์ที่มีชื่อเสียงของโลกเมืองหนึ่ง ความหมาย: ความสงบสุขทางตะวันตก) เป็นเมืองหลวงของมณฑลส่านซี
ในประเทศจีน และเป็นหนึ่งในเมืองสำคัญในประวัติศาสตร์จีน ในอดีตซีอานได้เป็นเมืองหลวงของ 13 ราชวงศ์ รวมทั้ง





โจว ซิน อี้ และ ถัง ซื่ออันยังเป็นเมืองปลายทางของเส้นทางสายไหม ซื่ออันมีประวัติอันยาวนานมากกว่า 3,100 ปี โดยชื่อเดิมว่า ฉางอัน ซึ่งมีความหมายว่า “ความสงบสุขชั่ววันรันดร์”
จากนั้นนำท่านไปยัง **ศาลเจ้าหลักเมืองซีอาน** เป็นศาลเจ้าที่ประดิษฐาน "เทพเจ้าประจำเมืองซีอาน" หรือ "แม่ทัพจิซิน" (GeneralJixin) เทพเจ้าผู้พิทักษ์เมืองและประชาชนจากภยันตรายต่างๆ โดยมีที่มาจากแม่ทัพผู้มีคุณูปการต่อการก่อตั้งราชวงศ์ฮั่น ศาลเจ้าแห่งนี้ตั้งอยู่ในใจกลางเมืองซีอาน ประเทศจีน และเป็นสถานที่สำคัญทางศาสนาที่นักท่องเที่ยวมักแวะไปสักการะเพื่อความสงบและสิริมงคล

เที่ยง : 🍲 รับประทานอาหารกลางวัน ณ ภัตตาคาร

จากนั้นนำท่านชม **วัดลามะกว้างเหริน (Guangren Temple)** หรือ **วัดลามะ** เป็นวัดที่เก่าแก่ในเมืองซีอานและเป็นวัดลามะเพียงแห่งเดียวของมณฑลส่านซี เปรียบเสมือนสัญลักษณ์ของความสัมพันธ์ทางวัฒนธรรมระหว่าง ฮั่น และ ทิเบต และยังเคยผ่านการบูรณะมาแล้วหลายต่อหลายครั้ง นำท่านชมกำแพงหินที่มีรูปสลัก 18 อรหันต์ ชมป้ายการอนุญาตให้สร้างวัดโดยคำสั่งของวังหลวงซึ่งเป็นลายมือของฮ่องเต้คังซี นมัสการเจ้าแม่กวนอิมพันตาพันมือประทับบนดอกบัวในวิหารเทวราช



จากนั้นนำท่านชม **จัตุรัสหอกหลง-จัตุรัสระฆัง ด้านนอก** ตั้งอยู่ใจกลางเมืองซีอานบนถนนซีตาเจี๋ย เป็นสถาปัตยกรรมสมัยราชวงศ์หมิง สร้างขึ้นในปีที่ 17 แห่งการครองราชย์ของ พระจักรพรรดิหงหวู่ (จูหยวนจาง) เป็นพระจักรพรรดิองค์แรกของราชวงศ์บู๊ด้วยหินแกรนิต มีความคงทนแข็งแรงทนทาน พร้อมถ่ายรูปแบบที่ระลึก จากนั้นอิสระทุกท่านช้อปปิ้งที่ **ถนนคนเดินมุสลิม** เป็นแหล่งรวมของอาหารพื้นเมืองขึ้นชื่อหลากหลายชนิด รวมถึงร้านขายของที่ระลึกและร้านขายผลไม้แห้ง เช่น พุทธา อินทผาลัม ลูกพลับ กีวี วอลนัทและถั่วต่างๆ ก็มีให้ท่านได้เลือกซื้อมากมายหลายร้าน และเนื่องด้วยตลาดแห่งนี้เป็นตลาดมุสลิมร้านอาหารส่วนใหญ่ของตลาดแห่งนี้จึงเน้น ที่เนื้อวัว เนื้อแกะเสียเป็นส่วนใหญ่ ให้ทุกท่านซื้อของฝากกลับบ้านตามอัธยาศัย



ค่ำ : 🍲 รับประทานอาหารค่ำ ณ ภัตตาคาร

หลังอาหารนำท่านเดินทางเข้าสู่ที่พัก

ที่พัก · HOLIDAY IN EXPRESS ANCIENT TOWN WEST หรือระดับเทียบเท่า 4 ดาว





DAY 3

สุสานทหารจิ๋นซี (รวมรถแบตเตอร์) • พิพิธภัณฑ์ซีอาน

ช้อปปิ้งห้าง JOY CITY+ POPMART

📍 (B/L/-)

เช้า : 📍 รับประทานอาหารเช้า ณ ห้องอาหารโรงแรม

นำท่านเดินทางไปยัง **สุสานทหารจิ๋นซี (รวมรถแบตเตอร์)** สุสานนี้ถูกพบโดยบังเอิญ โดยชาวนาในหมู่บ้านซีหยาง สุสานนี้ตั้งอยู่บริเวณเชิงเขาหลี่ซาน โดยในระหว่างที่ขุดนั้น ก็บังเอิญพบกับซากของทหารดินเผา ที่มีอายุมากกว่า 2,000 ปี ปัจจุบันรัฐบาลจีนขุดค้นพบวัตถุโบราณที่เป็นกองทัพทหารดินเผา สรรพอาวุธ รั้วม้าและม้าศึก จำนวนทั้งสิ้นกว่า 7,400 ชิ้นภายในบริเวณพื้นที่หลุมสุสานกว่า 25,000 ตร.ม. มีการคาดคะเนว่าอาณาเขตของสุสานดินสือหวงจะมีพื้นที่มากกว่า 2,180 ตร.กม. สุสานดินสือหวงได้รับการคัดเลือกให้เป็นมรดกโลกทางวัฒนธรรมในปี พ.ศ. 2530 อีกด้วย



เที่ยง : 📍 รับประทานอาหารกลางวัน ณ ภัตตาคาร

จากนั้นนำท่านไปยัง **พิพิธภัณฑ์ซีอาน** เป็นสถานที่รวบรวมโบราณวัตถุและมรดกทางวัฒนธรรมอันล้ำค่าของเมืองซีอาน ซึ่งเคยเป็นเมืองหลวงของ 13 ราชวงศ์ นอกเหนือจากการจัดแสดงวัตถุโบราณ ยังมีพื้นที่ทางประวัติศาสตร์ของเจดีย์ห่านป่าเล็กและวัดเจียนฝู รวมถึงสวนสาธารณะที่สวยงาม ทำให้เป็นแหล่งเรียนรู้ประวัติศาสตร์และศูนย์กลางวัฒนธรรมที่สำคัญของเมืองจากนั้นพาท่านไปยัง **JOY CITY** เป็นศูนย์การค้าที่ตั้งอยู่ใกล้กับจัตุรัสเจดีย์ห่านป่าใหญ่ ที่ชั้นดาดฟ้ามีจุดชมวิวที่สามารถมองเห็นเจดีย์ได้ห่านป่าใหญ่ได้ และ เป็นศูนย์รวมร้านค้าและร้านอาหารอีกมากมาย และพลาดไม่ได้กับนักช้อปปิ้งทอยอย่าง แปรนด์ **POPMART GLOBAL FLAGSHIP STORE** ร้านขายของเล่นที่เป็นที่โด่งดังในขณะนี้ไม่ว่าจะ LABUBU MOLLY SKULLPANDA และอย่างอื่นอีกมากมาย ให้ท่านได้เลือกชื้อกันอย่างสนุกสนาน

**** อิสระอาหารค่ำเพื่อความสะดวกในการท่องเที่ยว ****

ที่พัก • HOLIDAY IN EXPRESS ANCIENT TOWN WEST หรือระดับเทียบเท่า 4 ดาว

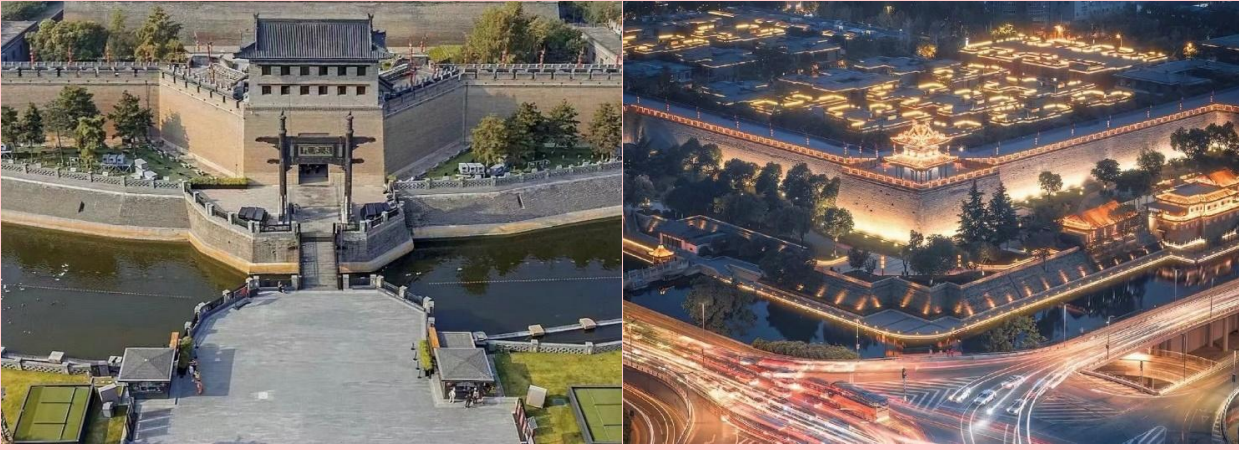




DAY 4 ผ่านชมกำแพงเมืองซีอาน • เจดีย์ห่านป่าใหญ่ (ด้านนอก) • ถนนคนเดินวัฒนธรรมถึง
ศูนย์การค้า Xi'an Tree • สนามบินซีอาน **101 (B/L/D)**

เช้า : 101 รับประทานอาหารเช้า ณ ห้องอาหารโรงแรม

จากนั้นนำทุกท่าน ****ผ่านชม****กำแพงเมืองซีอาน หรือ Xian City หลงเหลืออยู่ในปัจจุบัน ซึ่งโอเดียการสร้างกำแพงเมืองซีอานนั้นมีมาตั้งแต่สมัย จินซี ฮองเต้ เช่นเดียวกับกำแพงเมืองจีน แต่มาสร้างสำเร็จในช่วงราชวงศ์หมิงนั่นเอง กำแพงนี้จะทอดยาวไปถึง 14 กม.เลยทีเดียว นักท่องเที่ยว สามารถเดินชมวิวยุคโบราณกำแพงเมืองได้ จะมีร้านค้าเล็กๆ ให้เราสั่งอะไรอุ่นๆ มาดื่มแก้หนาว รวมถึงมีร้านขายของที่ระลึกอีกด้วย



จากนั้นนำท่าน **เจดีย์ห่านป่าใหญ่** ชมด้านนอก สร้างไว้เก็บรักษาพระไตรปิฎกที่อันเชิญมาจากอินเดียโดยพระถังซำจั๋ง 7 ชั้นโดดเด่นเป็นสง่า เป็นศาสนสถานโบราณ ที่แสดงถึงความรุ่งเรืองของพุทธศาสนาในแผ่นดินจีน หลังจากที่พระถังซำจั๋งเดินทางไปยังชมพูทวีป เพื่ออัญเชิญพระไตรปิฎกกลับมา ท่านก็ได้พำนักที่วัดต้าเจียน และเป็นเจ้าอาวาสของวัดนี้

เที่ยง : 101 รับประทานอาหารกลางวัน ณ ภัตตาคาร

จากนั้นอิสระทุกท่านช้อปปิ้ง **ถนนคนเดินวัฒนธรรมถึง** ซึ่งอยู่ต่างข้ามเจดีย์ห่านป่าใหญ่ เป็นถนนที่ใช้เอกลักษณ์มาจากถนนสมัยราชวงศ์ถังมาเป็นเบื้องหลัง ช่วยสร้าง บรรยากาศให้นักท่องเที่ยวเหมือนหลุดเข้าไปในสมัยนั้น โดยเป็นถนนคนเดินแหล่งรวมของช้อปปิ้ง สถานบันเทิง แหล่งท่องเที่ยว และยังมีห้างสรรพสินค้าอีกด้วย อิสระทุกท่านช้อปปิ้งตามอัธยาศัย จากนั้นนำท่านไปยัง **ศูนย์การค้า Xi'an Tree** แหล่งรวมสินค้าแบรนด์เนมชั้นนำมากมายเป็นแหล่งรวมสินค้าแฟชั่นชั้นนำทันสมัย ภายในห้างมีแลนด์มาร์คที่โดดเด่นคือ "Tree of Life" หรือ "ต้นไม้แห่งชีวิต" ที่ได้รับแรงบันดาลใจจากต้นแปะก๊วยและสถาปัตยกรรมสมัยราชวงศ์ถัง

ค่ำ : 101 รับประทานอาหารค่ำ ณ ภัตตาคาร

ถึงเวลาอันสมควร นำท่านเดินทางสู่สนามบินซีอาน

21.50 น. ออกเดินทางสู่สนามบินสุวรรณภูมิ โดยสายการบิน Spring Airlines (9C) เที่ยวบินที่ 9C6293

00.05 น. เดินทางถึง สนามบินสุวรรณภูมิ(กรุงเทพฯ) โดยสวัสดิภาพ พร้อมความประทับใจ





โปรแกรมและรายละเอียดของการเดินทาง
****อาจมีการเปลี่ยนแปลงได้**** ทั้งนี้ขึ้นอยู่กับสภาพอากาศและ
 เหตุสุดวิสัยต่างๆ ที่ไม่สามารถคาดการณ์ล่วงหน้าได้... โดยทาง
 บริษัทฯจะคำนึงถึงผลประโยชน์และความปลอดภัยของผู้ร่วมเดินทาง
 เป็นสำคัญ จึงเรียนมาเพื่อโปรดทราบและทำความเข้าใจค่ะ

อัตราค่าบริการ*ราคาพิเศษ!! ไม่มีราคาเด็ก*

วันเดินทาง	ราคาทัวร์/ท่าน ห้องละ 2-3 ท่าน	ราคา ห้องพักเดี่ยว	ที่นั่ง
18 - 21 ตุลาคม 2568	14,999.-	2,500.-	20+1

พาสปอร์ตควรมีอายุไม่ต่ำกว่า 6 เดือนนับจากวันเดินทาง

ไม่รวมทิปโลคอลโกลด์ + คนขับรถตลอดการเดินทาง
ท่านละ 1,500 บาท
****ขออนุญาตเก็บค่าทิปทุกท่านที่สนามบินไทย****
****ส่วนหัวหน้าทัวร์แล้วแต่ความพึงพอใจของท่าน****

ห้ามลืม!!! เด็ดขาด

**ก่อนออกจากบ้าน รบกวนสำรวจพาสปอร์ตของท่าน
 ต้องเป็นเล่มปัจจุบันเท่านั้น!!**





เงื่อนไข

การสำรองที่นั่งและการยกเลิก

การสำรองที่นั่ง

- สำรองที่นั่งพร้อมชำระเงินมัดจำ 10,000 บาท ภายใน 15 วัน หลังจากการจอง
- ชำระส่วนที่เหลือทั้งหมด ก่อนเดินทาง 30 วัน
- กรณีสำรองที่นั่ง น้อยกว่า 30 วัน ชำระเงินจำนวนเต็ม

เงื่อนไขการยกเลิก

แจ้งยกเลิก

50 วัน

ก่อนการเดินทางขึ้นไป

คืนค่าตัวรทั้งหมด

โดยหัก ค่าใช้จ่ายที่เกิดขึ้นจริงทุกกรณี

แจ้งยกเลิก

30 - 49 วัน

ก่อนการเดินทางขึ้นไป

หักค่าใช้จ่าย 50% ของค่าตัวร

โดยหัก ค่าใช้จ่ายที่เกิดขึ้นจริงทุกกรณี

แจ้งยกเลิก

0 - 29 วัน

ก่อนการเดินทางขึ้นไป

หักค่าใช้จ่าย 100% ของค่าตัวร





เงื่อนไข

และข้อกำหนดที่ท่านควรทราบก่อน **“เที่ยวจีน”**

ข้อมูลสำคัญที่ท่านควรทราบและทำความเข้าใจ

1. เกี่ยวกับที่นั่งบนเครื่องบิน เนื่องจากบัตรโดยสารเป็นแบบหมู่คณะ (ราคาพิเศษ) สายการบินจึงขอสงวนสิทธิ์ในการเลือกที่นั่งบนเครื่องบินทุกกรณี
2. กรณีที่ท่านเป็นมุสลิม หรือ นับถือศาสนาอิสลาม หรือ ท่านเจ ท่านมังสวิรัต หรือ แพ้อาหารบางประเภท โปรดระบุมาให้ชัดเจนในขั้นตอนการจอง กรณีที่ท่านแจ้งก่อน การเดินทางกะทันหันหันอาจมีค่าใช้จ่ายเพิ่มเพื่อชำระกับเมนูใหม่ที่ต้องการ เพราะเมนูเดิมของคุณไม่สามารถยกเลิกได้
3. บางสายการบินอาจมีเงื่อนไขเกี่ยวกับการให้บริการอาหารบนเครื่องบินที่แตกต่างกัน ขอให้ท่านทำความเข้าใจถึงวัฒนธรรมประจำชาติของแต่ละสายการบินที่กำลังให้บริการท่านอยู่
4. สายการบินอาจมีการงดเสิร์ฟอาหารและเครื่องดื่ม หรือเปลี่ยนแปลงรูปแบบอาหารซึ่งขึ้นอยู่กับสายการบินเป็นผู้กำหนด ทางบริษัทไม่สามารถควบคุมได้
5. เรื่องห้องพัก รบกวนแจ้งให้ชัดเจนว่าท่านต้องการพักแบบใด
ในทัวร์จะมีแบบ : พัก 2 ท่าน (ห้อง TWIN หรือ DOUBLE)
พัก 3 ท่าน (ห้อง TRIPPLE)
พัก 1 ท่าน (ห้อง SINGLE **จะเสียค่าใช้จ่ายเพิ่ม**)





เตือนใจ

และข้อกำหนดที่ท่านควรทราบก่อน **“เที่ยวจีน”**

ข้อมูลสำคัญที่ท่านควรทราบและทำความเข้าใจ

6. เรื่องอาหาร แต่ละเส้นทางจะมีเมนูที่แตกต่างกันออกไป แต่ละเมืองจะมีเมนูเด่นต่างกัน รสชาติต่างกัน วิธีการทำต่างกัน วัตถุดิบต่างกัน รบกวนท่านโปรดทำความเข้าใจ หากท่านไม่ทานหรือแพ้อาหาร รบกวนระบุให้ชัดเจนในขั้นตอนการจอง

7. โปรแกรมอาจมีการเปลี่ยนแปลงได้ ขึ้นอยู่กับสถานการณ์หน้างาน เช่น การจราจรที่ติดขัด ,สภาพอากาศ ,การเมือง,ภัยพิบัติทางธรรมชาติ หรือเหตุการณ์อื่นๆ ที่เราไม่สามารถควบคุมได้ ทางบริษัทขอสงวนสิทธิ์ในการเปลี่ยนแปลงโปรแกรมโดยไม่ต้องแจ้งให้ทราบล่วงหน้า แต่จะคำนึงถึงประโยชน์ของลูกค้าเป็นสำคัญ

8. กรณีเจ็บป่วยไม่สามารถเดินทางได้ ต้องมีใบรับรองแพทย์จากทางโรงพยาบาล บริษัทจะทำการเลื่อนการเดินทางให้ท่าน หรือยกเลิกให้ท่านตามเงื่อนไข แต่ทั้งนี้ท่านต้องยอมเสียค่าใช้จ่ายที่เกิดขึ้นจริง

9.กรณีที่ท่านต้องออกตัวบินภายในประเทศ **รบกวนแจ้งทางทีมงานก่อนเพื่อขอไฟล์บินคอนเฟิร์มก่อนออกตัวทุกครั้ง** หากมิได้แจ้งให้ทราบทางเราจะไม่รับผิดชอบในทุกกรณี

10.รบกวนอ่านและศึกษารายละเอียดทั้งหมดก่อนทำการจอง เพื่อความถูกต้องและประโยชน์ของตัวท่านเอง หากท่านได้ทำการจองและชำระมัดจำแล้ว ถือว่าท่านยอมรับเงื่อนไขทั้งหมด





เตือนใจ

เอกสารที่ต้องใช้ในการไป “เที่ยงจีน”

1. พาสปอร์ต
2. ตั๋วเครื่องบินไปกลับ
3. ใบจองโรงแรมที่พัก



“PASSPORT THAI FREE VISA”

ทางรัฐบาลจีน อาจมีการประกาศยกเลิกวีซ่าแบบหมู่คณะกะกันหัน กรณีที่ทางบริษัทฯ ได้นำส่งข้อมูลของท่าน เพื่อขอวีซ่าไปแล้วกับทางบริษัทฯ ตัวแทนที่ประเทศจีน จะไม่สามารถขอคืนค่าวีซ่าดังกล่าวได้ และอาจจำเป็นต้องยื่นวีซ่าเดี่ยว โดยมีค่าบริการเพิ่มเติม*

เอกสารที่ใช้ในการทำวีซ่ากรุป สามารถเปลี่ยนแปลงได้ตลอดเวลา ทั้งนี้ขึ้นอยู่กับ การตรวจคนเข้าเมืองนั้นเป็นผู้กำหนด จึงอาจทำให้มีการเรียกเก็บเอกสารอื่นๆ เพิ่มเติมกะกันหัน หรืออาจมีค่าบริการเพิ่มจากที่บริษัทฯ กำหนด*

