



Highlight Wangxiangu Valley

ฉางซา หมู่บ้านโบราณหวงหลิง พระนอนอึ้งหยาง หุบเขาเทวดาวังเซียงกู่
5 วัน 4 คืน นั่งรถไฟความเร็วสูง 1 เที่ยว *** ทัวร์ไม่ลงร้าน ***
ชมวิวแสงสียามค่ำคืนอู่หนี่โจว+ล่องเรือ 1 เที่ยว + ชมโชว์ตีดอกเหล็ก
เที่ยวทุกวัน พิเศษ..เมนู BBQ

BCCSX01-FD

ทัวร์ไม่ลงร้าน

Highlight
**หุบเขาเทวดา
วังเซียงกู่**

เที่ยวครบทุกวัน

วังเซียงกู่ ฉางซา ภูเขาหลังซาน
เชคอิน ! กระจกสะท้อนนภา
หมู่บ้านโบราณหวงหลิง ฟรี...กาแพ 1 แก้ว

อุทยานภูเขาหลังซาน (รวมกระเช้าไป-กลับ) - ถนนคนเดินหวงซิง
หมู่บ้านจำลอง LUZERN - ถนนคนเดินสายวัฒนธรรมหนานซาง
หมู่บ้านโบราณหวงหลิง (รวมกระเช้า) - หอโบราณเจิ้งจิง
พระพุทธรไสยาสน้ออึ้งหยาง (พระนอนที่ใหญ่ที่สุด)

เมนูพิเศษ!!
สุกี้ชาบู + BBQ

นั่งรถไฟความเร็วสูง สู่ฉางซา

ราคาเริ่มต้น

19,998.-

เดินทาง เมษายน - ตุลาคม 2569

5 วัน
4 คืน

น้ำหนัก
กระเป๋าเดินทาง
20 Kg.

พักรอแรม
ระดับ
4 ดาว

รับ-ชม
มื้ออาหาร
12 มื้อ

TRAVEL
INSURANCE
รวมประกัน





| FLIGHT NO. | ROUTING | TIME | AIRLINES |
|------------|-----------|-------------|---------------|
| FD480 | BKK - CSX | 07.50-12.10 | Air Asia (FD) |
| FD481 | CSX - BKK | 12.55-15.10 | Air Asia (FD) |

น้ำหนักสัมภาระโหลดใต้ท้องเครื่องไม่เกิน 20 Kg. // สัมภาระถือขึ้นเครื่อง (Carry on) ไม่เกิน 7 Kg.

| วัน | โปรแกรมเดินทาง | เช้า | เที่ยง | ค่ำ | โรงแรมที่พัก |
|-----|--|------|--------|----------|---|
| 1 | กรุงเทพฯ (สนามบินดอนเมือง) – ทำอากาศยานฉางซาหวงฮัว – เมืองฉางซา – เมืองหนานชาง – หอโบราณเจิ้งวัง (Pavillion Tengwang) ไม่รวมค่าขึ้นหอ – ถนนโบราณWanshougong ย่านเดินเล่นประวัติศาสตร์ | - | SETBOX | ● | MERCURE NANCHANG SUNAC HOTEL หรือเทียบเท่าระดับ 4 ดาวจีน |
| 2 | เมืองหนานชาง – เมืองจิ้งเต๋อเจิ้น – เต้าผาหลวงแห่งจิ้งเต๋อ เจิ้น – หมู่บ้านโบราณหวงหลิง (รวมกระเช้า) – สะพานกระจก + พรีก้าแพทวงหลิงท่าทะเล 1แก้ว – ชมแสงสียามค่ำคืนอู๋นี่ โจว+ ล่องเรือชมแสงสีอู๋นี่โจว + ชมโชว์ตีดอกเหล็ก | ● | ● | ● | WANJUAN HOTEL หรือเทียบเท่าระดับ 4 ดาวจีน |
| 3 | เมืองอู๋หนาน – เมืองซาเหร์ – อุทยานภูเขาหลงชาน (รวมกระเช้า) – ท้องฟ้ากระจก (ไม่รวมรถกอล์ฟ) – หุบเขาเทวดาวังเซียนกู่ – ชมแสงสีหุบเขาเทวดายามค่ำคืน | ● | ● | ● | JIANGNAN HAOTING HOTEL หรือเทียบเท่าระดับ 4 ดาวจีน |
| 4 | เมืองซ่างเหรา – หนึ่งรถบัสสู่หิยา – พระพุทธไสยาสน์อึ้งหยาง (พระนอนที่ใหญ่ที่สุด) – หนึ่งรถไฟความเร็วสูงสู่เมืองฉางซา – ถนนคนเดินหวงซิง – ร้านPOP MART | ● | ● | ● BBQ | STARRY HOTEL หรือเทียบเท่าระดับ 4 ดาวจีน |
| 5 | ทำอากาศยานฉางซาหวงฮัว – กรุงเทพฯ (ดอนเมือง) | ● | - | - | |

| กำหนดการเดินทาง | | ผู้ใหญ่ พักห้องละ 2-3 ท่าน **ไม่มีราคาเด็ก** | พักเดี่ยวเพิ่ม |
|-----------------|-------------------------------|---|----------------|
| ศุกร์-อังคาร | 10-14 เมษายน 2569 | 27,998.- | 4,500.- |
| พุธ-อาทิตย์ | 22-26 เมษายน 2569 | 23,998.- | 4,500.- |
| ศุกร์-อังคาร | 08-12 พฤษภาคม 2569 | 21,998.- | 4,500.- |
| พุธ-อาทิตย์ | 20-24 พฤษภาคม 2569 | 21,998.- | 4,500.- |
| เสาร์-พุธ | 13-17 มิถุนายน 2569 | 19,998.- | 4,500.- |
| เสาร์-พุธ | 27 มิถุนายน – 01 กรกฎาคม 2569 | 20,998.- | 4,500.- |





| | | | |
|--------------|--------------------|----------|---------|
| เสาร์-พุธ | 11-15 กรกฎาคม 2569 | 21,998.- | 4,500.- |
| เสาร์-พุธ | 08-12 สิงหาคม 2569 | 24,998.- | 4,500.- |
| เสาร์-พุธ | 22-26 สิงหาคม 2569 | 22,998.- | 4,500.- |
| เสาร์-พุธ | 05-09 กันยายน 2569 | 22,998.- | 4,500.- |
| เสาร์-พุธ | 17-21 ตุลาคม 2569 | 26,998.- | 4,500.- |
| อังคาร-เสาร์ | 27-31 ตุลาคม 2569 | 26,998.- | 4,500.- |

****ราคาเฉพาะคนไทยเท่านั้น / พาสปอร์ตต่างชาติเก็บเพิ่ม 2,000 บาท / ท่าน*****

คณะ 15 ท่านออกเดินทาง (มีหัวหน้าทัวร์)** **ไม่ลงร้านช้อปปิ้ง***

**ไม่รวมค่าทิปไกด์ท้องถิ่น
และพนักงานขับรถท้องถิ่น
ท่านละ 2,000 บาท/ลูกค้ำ1ท่าน**

- ค่าทิปหัวหน้าทัวร์ตามความพึงพอใจของท่าน

- ไม่มีราคาเด็กเนื่องจากเป็นทัวร์ราคาพิเศษ!!
- ไม่สามารถเลือกที่นั่งบนเครื่องบินได้เนื่องจากเป็นทัวร์กรุ๊ปทัวร์
- ฟรีพาสปอร์ตไทย ไม่มีค่าธรรมเนียมวีซ่า (เฉพาะพาสปอร์ตไทย) เดินทางไป-กลับพร้อมกรุ๊ป

รายละเอียดการเดินทาง

วันแรก กรุงเทพฯ (สนามบินดอนเมือง) – ท่าอากาศยานฉางซาหวงฮัว – เมืองฉางซา-เมืองหนานชาง – หอโบราณเจิ้งวัง (Pavillion Tengwang) **ไม่รวมค่าขึ้นหอ – ถนนโบราณ Wanshougong**

04.30 น. พร้อมกันที่ คณะพร้อมกันที่ สนามบินดอนเมือง เคาน์เตอร์ สายการบิน Air Asia โดยเจ้าหน้าที่บริษัทคอยให้การต้อนรับและอำนวยความสะดวก

07.50 น. ออกเดินทางสู่ เมืองฉางซา โดย เที่ยวบินที่ **FD480 ไม่มีอาหารบนเครื่อง**

12.10น. ถึง ท่าอากาศยานเมืองฉางซา เมืองหลวงของมณฑลหูหนานซึ่งมีความสำคัญทางประวัติศาสตร์และวัฒนธรรมแห่งหนึ่งของจีน รวมทั้งเป็นศูนย์กลางด้านการเมืองเศรษฐกิจ และวัฒนธรรม ของมณฑลหูหนานด้วย หลังผ่านพิธีการตรวจคนเข้าเมืองแล้ว

บริการอาหารว่าง ชุดSETBOX ท่านละ1 ชุด

นำท่านเดินทางสู่เมืองหนานชาง เป็นนครหลวงของมณฑลเจียงซี เป็นเมืองสำคัญในสามเหลี่ยมปากแม่น้ำแยงซีเกียง (ใช้เวลาเดินทางประมาณ 3.30 ชม.) หนานชาง เป็นเมืองเอกของมณฑลเจียงซี มีประวัติศาสตร์ยาวนานกว่า 2,200 ปี และด้วยความที่นี่เป็นจุดเริ่มต้นของประวัติศาสตร์การปฏิวัติจีน จึงถูกขนานนามว่าเป็นเมืองวีรบุรุษ ได้รับการยกย่องว่าเป็นเมืองศิวิไลซ์ของประเทศจีน และได้รับการขนานนามว่าเป็นเมืองสะอาดน่าสมัย และในขณะเดียวกันที่นี่ก็ยังเป็นศูนย์กลางทางการคมนาคม และการพัฒนาสมัยใหม่อีกด้วย นำท่านชม หอเจิ้งวัง หรือ Tengwang Pavilion หอเจิ้งหวัง (**ชมด้านนอก**) **ไม่รวมค่าขึ้นหอ** สถานที่ท่องเที่ยวประจำชาติระดับ 5A หนึ่งในสามหอโบราณที่มีชื่อเสียงแห่งดินแดนเจียงหนาน เป็นสถานที่ทางประวัติศาสตร์ของราชวงศ์ถัง หอโบราณแห่งนี้ถูกสร้างขึ้นในปีที่ 4 ของรัชศกหย่งฮุย ประมาณปี ค.ศ.653 โดยเจิ้งหวังหลี่หยวนอิง ซึ่งมีศักดิ์เป็นน้องชายของหลี่ซื่อหมิน (李世民) และเป็นลุงของสมเด็จพระจักรพรรดิเกาจง (唐高宗) จักรพรรดิองค์ที่ 3 แห่งราชวงศ์ถัง หนึ่งในสถานที่ท่องเที่ยวที่น่าสนใจในประเทศจีน หอโบราณริมฝั่งแม่น้ำกั้นเจียงทางตะวันตกเฉียงเหนือของนครหนานชาง มณฑลเจียงซี ประเทศจีน หอเจิ้งวัง ในปัจจุบัน สร้างในปี 1989 อาคารมีความสูง





57.5 เมตร รวมทั้งหมด 9 ชั้น โดยมองจากด้านนอกจะเห็นเพียง 3 ชั้น เข้าไปด้านในจะพบอีก 4 ชั้น และยังมีอีก 2 ชั้นใต้ดิน ทุกตารางนิ้วของหอคอยถูกสร้างขึ้นอย่างวิจิตรบรรจง ส่วนด้านทิศเหนือและใต้มีหอขนาดเล็กลงมาตั้งอยู่ฝั่งละหลัง



จากนั้นนำท่านอิสระช้อปปิ้งชมบรรยากาศเมืองหนานชาง ณ ถนนโบราณWanshougong ย่านเดินเล่นประวัติศาสตร์ เป็นแหล่งรวมอาคารสถาปัตยกรรมแบบเจียงซีโบราณที่ได้รับการบูรณะใหม่จนสวยกริบให้อารมณ์เหมือนเดินอยู่ในฉากหนังจีนย้อนยุคแต่มีความทันสมัยแทรกอยู่ ซึ่งรวมสินค้าไว้มากมายราว 200 ร้าน ให้ท่านเลือกซื้อสินค้าหลากหลาย รวมไปถึงสินค้าและอาหารพื้นเมืองในราคาถูกใจ



ค่ำ

บริการอาหารค่ำ ณ ภัตตาคาร
ที่พัก **MERCURE NANCHANG SUNAC HOTEL** หรือเทียบเท่าระดับ 4 ดาวจีน





วันสอง เมืองหนานชาง - เมืองจิ่งเต๋อเจิ้น - เต่าเผาหลวงแห่งจิ่งเต๋อเจิ้น - หมู่บ้านโบราณหวงหลิ่ง (รวมกระเช้า) - สะพานกระจก + ฟรีกแพทหวงหลิ่งท่าทะเล 1 แก้ว - ชมแสงสยามคำคืนอู๋นี่โจว + ล่องเรือชมแสงสีอู๋นี่โจว + ชมโชว์ตัดดอกเหล็ก

เช้า

บริการอาหารเช้า ณ โรงแรม

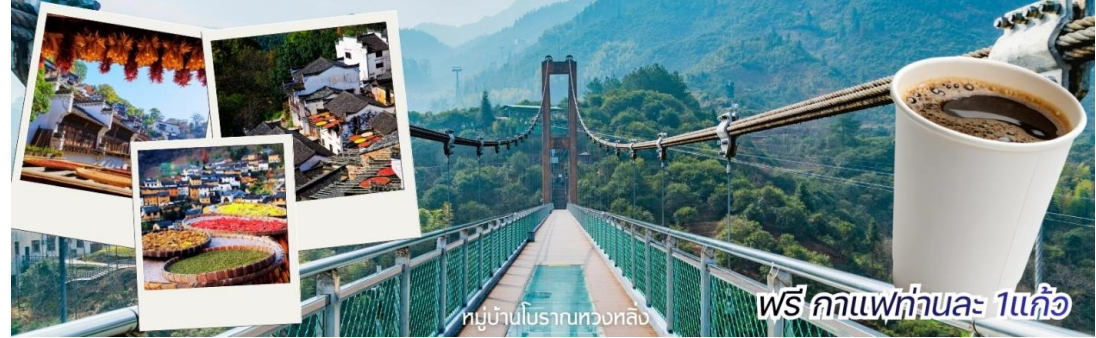
จากนั้นนำท่านสู่เมืองจิ่งเต๋อเจิ้นเมืองจิ่งเต๋อเจิ้นในมณฑลเจียงซีเป็นที่รู้จักในฐานะ "เมืองหลวงแห่งเครื่องเคลือบดินเผา" ของจีนและของโลกมาเป็นเวลาช้านาน การผลิตเครื่องเคลือบดินเผาในภูมิภาคนี้มีมาตั้งแต่ศตวรรษที่ 6 ก่อนคริสตกาล และกลายเป็นแหล่งเตาเผาหลักในสมัยจักรพรรดิเจินจงแห่งราชวงศ์ซ่ง (ค.ศ. 968-1022) จากนั้นนำชม เต่าเผาหลวงแห่งจิ่งเต๋อเจิ้น (Jingdezhen Imperial Kiln) เป็นแหล่งผลิตเครื่องเคลือบดินเผาคุณภาพสูงสำหรับราชสำนักจีนมาตั้งแต่สมัยราชวงศ์หมิงและชิง และมีบทบาทสำคัญในประวัติศาสตร์เครื่องปั้นดินเผาโลก ปัจจุบันพื้นที่ดังกล่าวได้รับการพัฒนาเป็นพิพิธภัณฑ์และแหล่งเรียนรู้ทางวัฒนธรรม



กลางวัน

บริการอาหารกลางวัน ณ ภัตตาคาร

นำท่านเดินทางสู่ เมืองอู๋หยวน(ใช้เวลาเดินทางประมาณ 2 ชั่วโมง) เมืองชนบทที่สวยงามที่สุดในประเทศจีน มีหมู่บ้านโบราณกว่า 50 หมู่บ้าน ซึ่งชาวบ้านยังคงใช้ชีวิตอย่างเรียบง่าย ใช้ชีวิตสบายๆ ริมสายน้ำในพื้นที่สีเขียวที่โอบล้อมด้วยภูเขา ปัจจุบันนั้น อู๋หยวน ได้รับการอนุรักษ์ดูแล ให้เป็นสถานที่ท่องเที่ยวเชิงนิเวศน์สำคัญอีกแห่งของจีน



นำท่านเดินทางสู่ หมู่บ้านโบราณหวงหลิ่ง (รวมกระเช้าขึ้น-ลง) และนำท่านขึ้นกระเช้าสู่หมู่บ้านหวงหลิ่ง นับเป็นหมู่บ้านสวยที่สุด แห่งหนึ่งในเมืองอู๋หยวน มณฑลเจียงซี มีประวัติศาสตร์ยาวนานกว่า 580 ปี สิบปีก่อนชาวบ้านกว่า 180 ครัวเรือน ได้ย้ายที่อยู่อาศัยออกไปจนเหลือเพียงแค่ 68 ครัวเรือน ทั้งหมู่บ้านให้ว่างเปล่าจนแทบไม่เหลืออะไร เหลือเพียงแต่ที่นาและพื้นที่ว่างเปล่าเท่านั้น หมู่บ้านหวงหลิ่งได้เข้าร่วมโครงการ "ร่วมกันขจัดความยากจน" ซึ่งทำให้ชาวบ้านมีส่วนร่วมในการพัฒนาการท่องเที่ยว และกลายเป็นผู้ได้รับประโยชน์จากการพัฒนาการท่องเที่ยว ปัจจุบันหมู่บ้านโบราณกลายเป็นจุดชม





วิวระดับ 4A ที่รับนักท่องเที่ยวได้มากถึง 30,000 คนต่อวัน คนในหมู่บ้านทำธุรกิจของตัวเองและสร้างรายได้ต่อหัวเพิ่มขึ้นจาก 3,500 หยวนเป็น 35,000 หยวน ในปีค.ศ. 2017 จำนวนนักท่องเที่ยวในหมู่บ้านหวังหลิงเกินหนึ่งล้านคน ที่นี้ได้กลายเป็นสถานที่ท่องเที่ยวยอดนิยมสำหรับการท่องเที่ยวในชนบท และได้สร้าง “หวังหลิงโมเดล” ของการท่องเที่ยวในชนบทเพื่อจัดความยากจน



ให้ท่านถ่ายรูป สะพานกระจกหวังหลิง (Huangling Glass Bridge) หรือที่รู้จักในชื่อ สะพานเล่ยซิน (Leixin Bridge) เป็นหนึ่งในจุดเช็คอินที่ตื่นตะลึงที่สุดของหมู่บ้านหวังหลิง **ฟรีกาแฟหวังหลิงท่านละ 1 แก้ว** จากนั้นอิสระท่านเที่ยวชมตามอรัยาศัย จากนั้นเดินทางสู่อู่หนี่โจว บริการอาหารค่ำ ณ ภัตตาคาร

คำ



จากนั้นนำท่านสู่ อู่หนี่โจว (Wunu Zhou) เป็นเมืองโบราณที่โดดเด่นในเรื่องของ แสงสียามค่ำคืน ที่สุดตระการตา ได้รับการขนานนามจาก National Geographic ว่ามีทิวทัศน์ยามค่ำคืนที่สวยงามที่สุดแห่งหนึ่งในจีน เมื่อดวงอาทิตย์ลับขอบฟ้า สถาปัตยกรรมสไตล์ฮู่โจวโบราณจะสว่างไสวไปด้วยแสงไฟหลากสีสัน พร้อมการแสดงแสง สี เสียงสุดอลังการ

นำท่านล่องเรือ(ล่องเรือ 1เที่ยว)ยามค่ำคืน: ผ่อนคลายกับการล่องเรือไปตามแม่น้ำสายเก้าโค้ง (Nine-Bend River) เพื่อชมแสงไฟสะท้อนบนผิวน้ำและสะพานที่ประดับไฟไว้อย่างสวยงาม

การแสดงดอกสะเก็ดไฟ (Intangible Iron Flower): การแสดงวัฒนธรรมที่น่าตื่นตะลึง โดยการสาดเหล็กหลอมเหลวอุณหภูมิ 1600°C ขึ้นไปในอากาศ ทำให้เกิดเป็นประกายไฟคล้ายฝนดาวตกบริเวณหน้าเจดีย์เป่าอู๋ (Baoyu Pagoda)





หมายเหตุ : โชว์จะหยุดการแสดงช่วงหน้าหนาว หรือแล้วแต่อากาศในแต่ละปี ประมาณช่วงเดือน ธันวาคม - กุมภาพันธ์ หากมีการเปลี่ยนแปลงประการใด ทางบริษัทจะไม่มีคืนเงิน เปลี่ยนโปรแกรมหรือทดแทนทุกกรณี

พักที่ WANJUAN HOTEL หรือเทียบเท่าระดับ 4 ดาวจีน

วันสาม เมืองอู๋หยวน-เมืองซาเหฺร่า - อุทยานภูเขาหลงซาน (รวมกระเช้า) - ท้องฟ้ากระจก (ไม่รวมรถกอล์ฟ) - หุบเขาเทวดาวังเซียนกู่ - ชมแสงสีหุบเขาเทวดายามค่ำคืน

เช้า

บริการอาหารเช้า ณ โรงแรม

จากนั้นเดินทางสู่ เมืองซาเหฺร่า ในมณฑลเจียงซี ใช้เวลาเดินทาง 2 ชม.โดยรถบัสปรับอากาศ จากนั้นอุทยานภูเขาหลงซาน (Lingshan Mountain หรือ เขาหลงซานน้อย) (รวมกระเช้า) ตั้งอยู่ในเมืองซ่างเหรา มณฑลเจียงซี ประเทศจีน เป็นภูเขาศักดิ์สิทธิ์ที่มีทิวทัศน์ธรรมชาติงดงามโดดเด่นด้วยทางเดินริมหน้าผาที่ยาวที่สุดในโลกและจุดชมวิวกระจกตาข่ายที่น่าตื่นตาตื่นใจ ตลอดเส้นทางเดินป่า คุณจะชมหินขนาดใหญ่ที่มีรูปร่างแปลกประหลาดมากมาย ซึ่งเกิดจากการกัดเซาะตามธรรมชาติมาเป็นเวลานาน จากนั้นนำท่านชม กระจกท้องฟ้า (Sky Mirror) เป็นจุดถ่ายรูปที่เป็นไอคอนิกของที่นี่ โดยพื้นกระจกจะสะท้อนภาพท้องฟ้าและทิวทัศน์ภูเขา ทำให้เกิดภาพที่สวยงามเหมือนไร้ขอบเขต

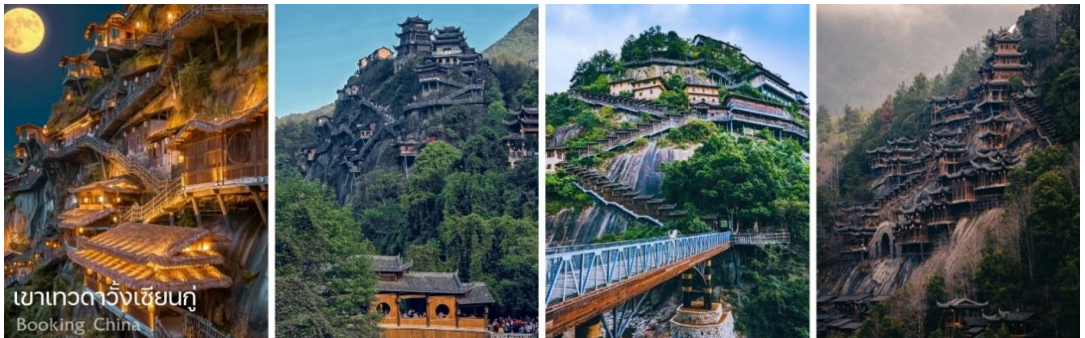


อุทยานภูเขาหลงซาน

กลางวัน

บริการอาหารกลางวัน ณ ภัตตาคาร

นำท่านเดินทางสู่ ซ่างหราว เมืองอุตสาหกรรมพลังงานแสงอาทิตย์ของจีน เมืองทองแดงใหญ่ที่สุดในเอเชีย นอกจากนี้ยังมีสถานที่ท่องเที่ยวสำคัญที่เพิ่งเปิดให้นักท่องเที่ยวต่างชาติเข้าไป เยี่ยมชม “หุบเขาเทวดาวังเซียนกู่” ดินแดนที่สวยงามตั้งเทพนิยาย หมู่บ้านในหุบเขาที่สวยงามตระการตา จากนั้นนำท่านสู่ หุบเขาวังเซียนกู่ ดินแดนเทพนิยายบนหน้าผา สัมผัสบ้านเรือนโบราณ วัฒนธรรมพื้นบ้านที่สวยงามตลอดเส้นทางสร้างขึ้นตามหุบเขายาว โดยอาศัยหมู่บ้านดั้งเดิม และสร้างตามแบบสถาปัตยกรรมดั้งเดิม เทคนิคการก่อสร้างบ้าน พื้นบ้านทางตะวันออกเฉียงเหนือของเจียงซี ท่านจะได้สัมผัสบรรยากาศที่สวยงามสมดังคำร่ำลือ และปัจจุบันได้ปรับสถานะเป็นสถานที่ท่องเที่ยว 4A ในระดับมณฑลของมณฑลเจียงซี ในปี 2011 ได้มีการลงทุนของบริษัทการท่องเที่ยวแห่งหนึ่งในการพัฒนาจุดท่องเที่ยวแห่งนี้ให้มีความเป็นสากลยิ่งขึ้น และมีสิ่งอำนวยความสะดวกอย่างครบครัน การสร้างที่พักแบบโฮมสเตย์ห้อยแขวนอยู่บนหน้าผาในบริเวณนี้ ซึ่งเป็นอีกหนึ่งการก่อสร้างที่โดดเด่นของแหล่งท่องเที่ยว



เขาเทวดาวังเซียนกู่
Booking China

หน้า 7/13





คำ บริการอาหารค่ำ ณ ภัตตาคาร
นำท่านชม ทิวทัศน์ยามค่ำคืนค้ำดินหุบเขาวังเซียนกุ่ ซึ่งเรียกว่าเป็นจุดไฮไลท์หลักของเมืองแห่งนี้ เมื่อถึง
เวลาค่ำคืนทั้งเมืองจะเปิดไฟทั่วทั้งเมือง แสงไฟวิบวับ บรรยากาศคดุดั่งเมืองสวรรค์ในแดนดิน



พักที่ JIANGNAN HAOTING HOTEL หรือเทียบเท่าระดับ 4 ดาวจีน

วันสี่ เมืองซ่างเหรา – นั่งรถบัสสู่ฮี้หยาง – พระพุทธรูปไสยาสน์ฮี้หยาง(พระนอนที่ใหญ่ที่สุด) – นั่งรถไฟ
ความเร็วสูงสู่เมืองฉางซา – ถนนคนเดินหวงซิง – ร้าน POP MART

เช้า บริการอาหารเช้า ณ โรงแรม
เดินทางสู่เมืองซ่างหราว เป็นเมืองที่ภูมิประเทศนั้นถูกรายล้อมไปด้วยภูเขาทั้งสามด้าน ได้แก่ ทางทิศ
เหนือ ทิศตะวันออก และใต้ ส่วนทิศตะวันตกนั้น เป็นทะเลสาบโผหยาง นำชมพระพุทธรูปนอนฮี้
หยาง (พระนอนที่ยาวที่สุดในโลก)ตั้งอยู่ในพื้นที่จุดชมวิว Qifeng ในอำเภอฮี้หยาง ซึ่งเป็นส่วนหนึ่งของ
เมืองซ่างเหรา มณฑลเจียงซี แกะสลักจากหินพระนอนมีความยาว416เมตรสูง68เมตร ภูเขาหินที่รูป
ทางคล้ายพระนอนไสยาสน์ การแกะสลักจากธรรมชาติ: ความพิเศษคือการใช้รูปทรงของภูเขาตาม
ธรรมชาติ (Longmen rock) มาแกะสลักเป็นองค์พระพุทธรูปปางปรินิพพานได้อย่างลงตัว งานก่อสร้าง
เริ่มขึ้นในปี 2002 และใช้เวลามากกว่าสองปีจึงจะแล้วเสร็จ





ท่านเดินทางสู่ สถานีรถไฟ เพื่อโดยสาร รถไฟความเร็วสูง มุ่งหน้าสู่ เมืองฉางซา(ใช้เวลาเดินทางประมาณ 3.30 ชั่วโมง) (รถไฟชั้น2 ทั้งนี้อาจจะมีการเปลี่ยนแปลงขบวนรถไฟ)



กรุณาเตรียมกระเป๋าเดินทางขนาดพอดี เพื่อความสะดวกในการ

จากนั้นนำท่านช้อปปิ้ง ถนนคนเดินหวงซิง ชมบรรยากาศถนนคนเดินยามค่ำคืนในเมืองฉางซา ร้านให้ท่านเลือกซื้อสินค้าหลากหลาย รวมไปถึงสินค้าและอาหารพื้นเมืองในราคาถูกใจ จากนั้นชม POP MART ให้ท่านได้เลือกช้อปปิ้ง ART TOY อย่างเพลิดเพลินอีกด้วย จากนั้นแนะนำจุดถ่ายรูป 3D Billboard บริเวณตึก IFS Mall จะมีจอ LED ยักษ์แสดงภาพ 3D ทะลุจอสุดล้ำ และอย่าลืมขึ้นไปถ่ายรูปกับตึกตา KAWS ตัวยักษ์บนตาดฟ้าชั้น 7 ของห้าง IFS ซึ่งเป็นแลนด์มาร์คสำคัญ ให้ท่านถ่ายรูปกับรูปปั้นหวงซิง บริเวณลานกว้างจะมีรูปปั้นของท่านหวงซิง ผู้นำปฎิวัติคนสำคัญซึ่งเป็นที่มาของชื่อถนนเส้นนี้



- ค่ำ บริการอาหารค่ำ ณ ภัตตาคาร พิเศษ...BBQ
- พักที่ STARRY HOTEL หรือเทียบเท่าระดับ 4 ดาวจีน
- วันสี่ ทำอากาศยานฉางซาหวงฮั่ว – กรุงเทพฯ (ดอนเมือง)
- เช้า บริการอาหารเช้า ณ โรงแรม
- ได้เวลาอันสมควรนำท่านสู่สนามบินเพื่อทำการเช็คอิน
- 12.55 น. ออกเดินทางจากท่าอากาศยานเมืองฉางซา โดยเที่ยวบินที่ FD481 ไม่มีอาหารบนเครื่อง
- 15.10 น. ถึง สนามบินดอนเมือง (กรุงเทพมหานคร) โดยสวัสดิภาพและประทับใจ





หมายเหตุ**



โปรแกรมและรายละเอียดของการเดินทางอาจมีการเปลี่ยนแปลงได้ ทั้งนี้ขึ้นอยู่กับสภาวะภายนอกที่บริษัทไม่สามารถควบคุมได้ อาทิเช่น สภาวะอากาศ พายุเข้า รถติดหนัก เหตุสุดวิสัยต่างๆ ที่ไม่สามารถคาดการณ์หรือล่วงหน้าโดยทาง บริษัทฯจะคำนึงถึงผลประโยชน์และความปลอดภัยของ ผู้ร่วมเดินทางเป็นสำคัญ

สำคัญมาก!!

พาสปอร์ต(Passport) ควรมียอายุมากกว่า 6 เดือนก่อนเดินทาง

พาสปอร์ตต้องไม่มีรอยขีดเขียน ไม่มีรอยขาด หรือลักษณะบวมจากการโดนน้ำ บริษัทฯ สงวนสิทธิ์ไม่รับผิดชอบ กรณีที่ท่านส่งหนังสือเดินทางหมดอายุ หรือผิดเล่มมาให้

เด็กอายุต่ำกว่า 18 ปี กรณีไม่ได้เดินทางกับพ่อแม่

ต้องมีหนังสือยินยอมให้ผู้เยาว์เดินทางไปต่างประเทศ ซึ่งออกโดยอำเภอ หรือสำนักงานเขตฯ ที่พ่อแม่มีชื่ออยู่ในทะเบียนบ้านเท่านั้น พร้อมระบุชื่อ-สกุลของญาติที่เดินทางกับเด็ก และวันที่เดินทางไป-กลับ อย่างชัดเจนในเอกสารยินยอม

ข้อควรระวัง

ท่านใดที่ต้องออกตัวภายในประเทศ (เครื่องบิน, รถทัวร์, รถไฟ) กรุณาแจ้งเจ้าหน้าที่บริษัททัวร์ให้ทราบและคอนเฟิร์มการเดินทางก่อนทุกครั้ง หากท่านทำการจองตั๋วเครื่อง ก่อนที่ท่านจะได้รับการคอนเฟิร์มการเดินทางจากบริษัท **ทางบริษัทจะไม่รับผิดชอบในทุกกรณี**

✔ อัตราค่าบริการรวม

- ค่าตั๋วเครื่องบินเดินทางไป-กลับ ชั้นประหยัดตามเส้นทาง และสายการบิน รวมถึงค่าภาษีสนามบิน (น้ำหนักโหลดท่านละไม่เกิน 23 กิโลกรัม ท่านละ 1 ใบ / ถังขึ้นเครื่อง 7 กิโลกรัม)
- ค่าที่พักระดับ 4 ดาว ตามมาตรฐานโรงแรมประเทศจีน (ห้องละ 2-3 ท่าน)
กรณีพัก 3 ท่านถ้าวันที่เข้าพักโรงแรม **ไม่มีห้อง TRP (3 ท่าน)** อาจจำเป็นต้องแยกพัก 2 ห้อง (มีค่าใช้จ่ายพักเดี่ยวเพิ่ม)
กรณีห้อง TWIN BED (เตียงเดี่ยว 2 เตียง) ซึ่งโรงแรมไม่มีหรือเต็ม ทางบริษัทขอปรับเป็นห้อง DOUBLE BED แทนโดยมีต้องแจ้งให้ทราบล่วงหน้า หรือหากต้องการห้องพักแบบ DOUBLE BED (1 เตียงใหญ่) ซึ่งโรงแรมไม่มีหรือเต็ม ทางบริษัทขอปรับเป็นห้อง TWIN BED แทนโดยมีต้องแจ้งให้ทราบล่วงหน้า
กรณีห้องพักในเมืองที่ระบุไว้ในโปรแกรมมีเทศบาลวันหยุดยาว มีงานประชุมหรืองานแฟร์ต่างๆ บริษัทขอจัดที่พักในเมืองใกล้เคียงแทน
- ค่าพาหนะนำเที่ยวตลอดเส้นทาง
- ค่าอาหารแต่ละมื้อ
- ค่าเข้าชมตามสถานที่ต่างๆ
- ค่าประกันอุบัติเหตุระหว่างการเดินทาง ท่านละ 1 ล้านบาท กรณีรักษาพยาบาล 5 แสนบาท(เงื่อนไขตามกรมธรรม์)

✘ อัตราค่าบริการไม่รวม

- ค่าน้ำหนักกระเป๋าเดินทางที่เกินจากสายการบินกำหนดไว้
- ค่าธรรมเนียมน้ำมัน และภาษีสนามบิน ในกรณีที่สายการบินมีการปรับขึ้นราคา
- ค่าใช้จ่ายส่วนตัว อาทิเช่น ค่าโทรศัพท์, ค่าซักรีด, ค่าอาหาร และเครื่องดื่มนอกเหนือจากในรายการ
- ค่าภาษีมูลค่าเพิ่ม 7% และภาษีหัก ณ ที่จ่าย 3% (กรณีลูกค้าต้องการใบเสร็จรับเงินแบบเต็มรูปแบบ)
- **ค่าสินน้ำใจ(ทิปไกด์)สำหรับมัคคุเทศก์ท้องถิ่น, คนขับรถ ท่านละ 2,000.- บาท/ทริป *สำหรับหัวหน้าทัวร์ ขึ้นอยู่กับความพึงพอใจในการบริการ**
- ค่าทิปพนักงานยกกระเป๋าที่โรงแรม (ใบละ 5 หยวน/ครั้ง), ค่าทิปต่าง ๆ หากท่านใช้บริการ
- หากวีซ่ากรุ๊ปยกเลิก ท่านจะต้องทำวีซ่าเดี่ยว ซึ่งจะต้องมีค่าใช้จ่ายเพิ่มเติม
- ค่าดำเนินการคัดกรองตรวจหาเชื้อ RT-PCR หรือ ATK ในกรณีที่ประเทศจีนต้องให้ตรวจ
- ค่าวีซ่าเงินสำหรับชาวต่างชาติ





การชำระค่าทัวร์

มัดจำท่านละ 10,000.- บาท (ภายใน 2 วันหลังการจองหรือ 48 ชม.)

ชำระส่วนที่เหลือ ก่อนเดินทาง 21 วัน

*กรณียกเลิกการเดินทางน้อยกว่า 30 วันทำการ บริษัทฯ ขอสงวนสิทธิ์ในการคืนค่ามัดจำ
*หรือหักค่าทัวร์ตามค่าใช้จ่ายที่เกิดขึ้นจริง โดยไม่สามารถขอคืนเงินได้ทุกกรณี

เงื่อนไขการสำรองที่นั่ง

- 1 กรณียกเลิกการเดินทางน้อยกว่า 30 วันทำการ และช่วงวันหยุดยาว หรือวันหยุดเทศกาลกรุณาแจ้งยกเลิกการเดินทางมากกว่า 45 วัน บริษัทฯ ขอสงวนสิทธิ์ในการคืนค่ามัดจำ หรือ หักค่าใช้จ่ายที่เกิดขึ้นจริง
- 2 กรณีท่านไม่ผ่านการอนุมัติวีซ่าของประเทศจีน หรือถูกปฏิเสธการเข้าประเทศจีน ด้วยเหตุผลใดก็ตาม บริษัทฯ ขอสงวนสิทธิ์ในการคืนค่าทัวร์ หรือหักค่าใช้จ่ายที่เกิดขึ้นจริง โดยไม่สามารถขอคืนเงินได้ทุกกรณี
- 3 หากท่านไม่ชำระมัดจำตามที่กำหนด ขออนุญาตยกเลิกการจองให้ลูกค้าท่านอื่น หากท่านชำระไม่ครบตามจำนวน บริษัทฯ ถือว่าท่านยกเลิกการเดินทาง โดยปริยาย เมื่อท่านได้ชำระเงินบางส่วน หรือทั้งหมด บริษัทฯ ถือว่าท่านได้ยอมรับเงื่อนไข และข้อตกลงต่างๆ ตามที่ได้ระบุไว้
- 4 หากท่านชำระเงินในบางส่วนแล้ว โปรดส่งสำเนาการโอนเงินมาทางอีเมลล์ ให้เซลล์ที่ท่านติดต่อ และส่งรายชื่อผู้จอง โดยผู้เดินทางจะต้องส่งสำเนาหนังสือเดินทาง (Passport) ตัวจริง
- 5 หากไม่ส่งสำเนาหนังสือเดินทาง (Passport) มาให้ทางบริษัทฯ ขอสงวนสิทธิ์ไม่รับผิดชอบค่าเสียหายอันเกิดจากความผิดพลาดจากการสะกดชื่อ-นามสกุล และอื่นๆ เพื่อใช้ในการจองตั๋วเครื่องบินทั้งสิ้น

เมื่อท่านจองทัวร์ และชำระมัดจำแล้ว

ถือว่าท่านได้ยอมรับในเงื่อนไขตามที่บริษัทฯ กำหนดไว้ข้างต้น





รายการทัวร์ดังกล่าว



รวมประกันอุบัติเหตุระหว่างเดินทาง ตาม พรบ.ท่องเที่ยว

ท่านสามารถซื้อแผนประกันสุขภาพเพิ่มเติม
ได้ด้วยตนเองหรือติดต่อทางบริษัทประกันภัยที่ท่านไว้ใจ

| ข้อตกลงความคุ้มครอง | ความคุ้มครอง |
|---|--------------|
| 1. เสียชีวิต สูญเสียอวัยวะ สายตา หรือ กุพพลภาพสิ้นเชิง อบรม.1 (P.A.1 Loss of Life, Dismemberment, Loss of Sight or Total Permanent Disability) | 1,000,000 |
| 2. การรักษาพยาบาลต่ออุบัติเหตุแต่ละครั้ง ต่อคน ต่อระยะเวลาเดินทาง ไม่เกินวงเงิน (Medical Expenses due to accident, per each Accident) | 500,000 |
| ขยายความคุ้มครองหมวดค่ารักษาพยาบาลจากข้อ 2 | |
| 2.1 ผลกระทบจากการก่อการร้าย 30,000 บาท | |
| 2.2 การรักษาพยาบาล จาก การเล่นสกี การดำน้ำแบบ Snorkeling ผู้โดยสารเรือ Speed Boat Banana Boat เจ็ทสกี เรือลากรัม และ Sea Walker ที่อยู่ภายใต้การดูแลและรับผิดชอบของผู้ถือกรมธรรม์ประกันภัย | |
| 2.3 การรักษาพยาบาล จากอาหารเป็นพิษ 100,000 บาท/คน | |
| 2.4 ชดเชยรายได้ในกรณีเข้ารับรักษาพยาบาลจากอุบัติเหตุวันละ 1,000 บาท สูงสุด 30 วัน | |
| 2.5 การส่งศพกลับภูมิลำเนากรณีเสียชีวิตจากอุบัติเหตุ สูงสุด 100,000 บาท/คน | |
| 2.6 ค่าเคลื่อนย้ายเพื่อการรักษา กรณีเกิดอุบัติเหตุ ไม่เกิน 100,000 บาท/คน | |
| เงื่อนไขความคุ้มครอง | |
| 1. ความคุ้มครองและผลประโยชน์จำกัดความรับผิดชอบต่อการสูญเสียจากอุบัติเหตุแต่ละครั้งสูงสุด 100,000,000 บาท ภายใต้กรมธรรม์มาตรฐานสำหรับธุรกิจนำเที่ยว | |
| 2. ผู้ถือกรมธรรม์ต้องแจ้งรายละเอียดการเดินทาง จำนวน รายชื่อ วันที่เดินทาง ของนักท่องเที่ยว ให้บริษัทฯ ทราบก่อนการเดินทาง | |
| 3. อายุผู้เอาประกันภัย : ไม่จำกัด | |
| ข้อยกเว้น | |
| 1. การเดินทางไปหรือผ่านในประเทศต่อไปนี้ อีฟกานีสถาน, อาเซอร์ไบจาน, คิวบา, อิหร่าน, อิรัก, สาธารณรัฐคีร์กีซ, เลบานอน, ลิเบีย, สาธารณรัฐนิการากัว, เกาหลี(เหนือ), ปากีสถาน, ซีเรีย, ทาจิกิสถาน, เติร์กเมนิสถาน, ปาเลสไตน์, อุซเบกิสถาน, อิสราเอล, ซูดาน, บุรุนดี, รวันดา, ไลบีเรีย, เอธิโอเปีย, เจริเทรีย, แองโกลา, แอลจีเรีย และเซดี | |
| 2. ข้อยกเว้นเงินไปตามกรมธรรม์ประกันอุบัติเหตุเดินทางสำหรับธุรกิจนำเที่ยวและมัคคุเทศก์ (แบบพิเศษ) | |





หมายเหตุ



- กรณีผู้ร่วมคณะยินดีที่จะเดินทางน้อยกว่า 15 ท่าน ทางบริษัทฯ ขอสงวนสิทธิ์ ไม่มีหัวหน้าทัวร์ (มีไกด์ท้องถิ่นตลอดการเดินทาง)
- กรณีเจ้าหน้าที่ตรวจคนเข้าเมืองของประเทศนั้น ๆ ปฏิเสธการเข้า-ออก ด้วยเหตุผลใดก็ตาม ถือเป็นเหตุผลซึ่งอยู่นอกเหนืออำนาจ และความรับผิดชอบ ทางบริษัทฯ ขอสงวนสิทธิ์ที่จะไม่คืนเงินทั้งหมด
- กรณีท่านเดินทางช่วงเทศกาลต้องมีการยืนยันที่นั่งกับทางสายการบิน และทางโรงแรม โดยการผ่านตัวแทนทั้งใน และต่างประเทศ รวมถึงเที่ยวบินพิเศษ และเที่ยวบินเหมาลำ ทางบริษัทฯ ขอสงวนสิทธิ์ในการไม่คืนเงินทั้งหมด
- บริษัทฯ ขอสงวนสิทธิ์ที่จะไม่รับผิดชอบค่าใช้จ่ายใดๆ ในกรณีที่เกิดเหตุสุดวิสัยที่บริษัทไม่สามารถควบคุมได้ เช่น การยกเลิกเที่ยวบิน การเปลี่ยนตารางเวลาบิน หรือความล่าช้าของสายการบิน, อุบัติเหตุ, ภัยธรรมชาติ, การนัดหยุดงาน, การก่อกองกำลัง หรือสิ่งของสูญหายตามสถานที่ต่าง ๆ
- บริษัทฯ ขอสงวนสิทธิ์ที่จะเปลี่ยนแปลงราคา โดยไม่ต้องแจ้งให้ทราบล่วงหน้า ในกรณีที่มีการขึ้นลงของเงินตราต่างประเทศ และจากการปรับขึ้นค่าน้ำมันของสายการบิน
- บริษัทฯ ขอสงวนสิทธิ์ในการเปลี่ยนแปลงรายการท่องเที่ยวได้ตามความเหมาะสม ทั้งนี้จะยึดถือผลประโยชน์ของคณะผู้เดินทางเป็นสำคัญ โดยบริษัทฯ ยังคงรักษามาตรฐานการบริการไว้คงเดิม
- บริษัทฯ ขอสงวนสิทธิ์ เมื่อท่านเดินทางไปพร้อมคณะแล้วท่านงดใช้บริการใด หรือไม่เดินทางพร้อมคณะ ถือว่าท่านสละสิทธิ์ ซึ่งไม่สามารถเรียกร้องค่าบริการ และไม่สามารถขอเงินคืนได้ไม่ว่ากรณีใดๆ ทั้งสิ้น ในกรณีที่ผู้ร่วมเดินทางไม่ครบตามจำนวน ทางบริษัทฯ ขอสงวนสิทธิ์เลื่อนการเดินทาง



แจ้งเพื่อทราบ

กรณีที่ลูกค้าจองทัวร์ และชำระมัดจำแล้ว ถือว่าท่านได้ยอมรับในเงื่อนไขตามที่บริษัทกำหนดไว้ข้างต้น

