



# Spain & Portugal

SINTRA

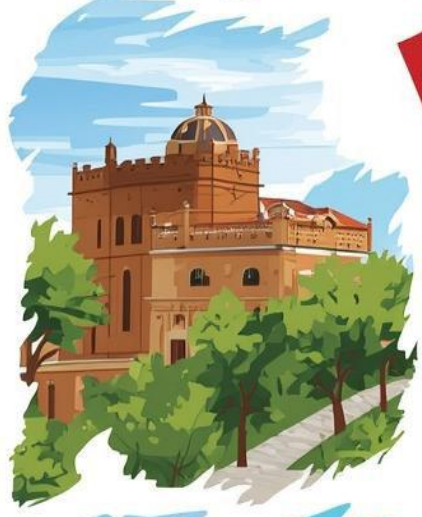
SEGOVIA

LISBON

CORGOA

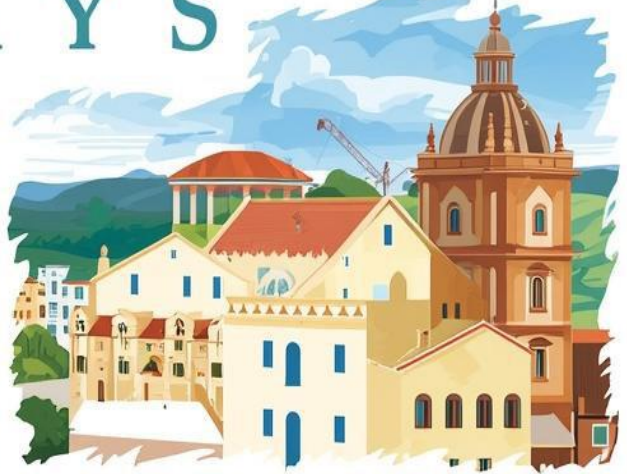
ZARAGOSA

SEVILLE



# 11

# DAYS



PORIDRO

MADRID

ZARAGOZA

OBIDOS



LINE @etravelway

@etravelway.fire

@etravelway.sky

Emergency call only : 0853642449

tour.bkk@etravelway.com

www.youtube.com/etravelway

www.etravelway.com

VS200326

Page 1 of 26





Special Program

World Connection

# SPAIN & PORTUGAL 11 DAYS



**เมริดา** เป็นเมืองประวัติศาสตร์เก่าแก่ ตั้งอยู่ในแคว้นเอ็กซ์เตรมาดูรา ตั้งอยู่ทางตะวันตกของสเปน เมืองนี้เคยเป็นศูนย์กลางสำคัญของจักรวรรดิโรมันในคาบสมุทรไอบีเรีย จึงเต็มไปด้วยโบราณสถานอันงดงาม เช่น โรงละครโรมัน สะพานโรมัน และวิหารไดอาน่า ที่ยังคงความยิ่งใหญ่มาจนถึงปัจจุบัน



**กอร์โดบา** มีชื่อเสียงไปทั่วโลกจากมัสยิดใหญ่ เมืองเก่าอันเก่าแก่ของเมืองได้รับการขึ้นทะเบียนเป็นมรดกโลก เต็มไปด้วยถนนสายเล็กๆ ที่น่าสนใจ จัตุรัสที่น่าดึงดูด สะพานโรมันซึ่งเป็นตัวอย่างสำคัญของย่านเมืองเก่ากอร์โดบา ที่สะท้อนถึงอดีตในสมัยโรมันและการอยู่ร่วมกันของวัฒนธรรมคริสเตียน อิสลาม และยิวตลอดประวัติศาสตร์



**เซบิยา** เมืองหลวงของแคว้นอันดาลูเซีย ตั้งอยู่ริมแม่น้ำกัวดาลกีวีร์ มีศูนย์กลางประวัติศาสตร์ที่ใหญ่ที่สุดในยุโรป มีสถานที่ท่องเที่ยวมากมาย เช่น พระราชวังเรอัลอัลคาซาร์แห่งเซบิยา มหาวิหารเซบิยาที่มีหอคอยกีร์ลดา หอคอยตอร์เรเดสไอโรริมแม่น้ำ สำรองถนนสายต่างๆ ของเมืองอันเขียวสงบและอุดมสมบูรณ์



**เซโกเวีย** เมืองที่ยังคงรักษาจิตวิญญาณของเมืองเก่าของสเปนเอาไว้ได้ อนุสรณ์สถานเหล่านี้เป็นเพียงบางส่วนของมรดกโลกในปี 1985 ท่อส่งน้ำโบราณเป็นมรดกชิ้นสำคัญที่สุดชิ้นหนึ่งของจักรวรรดิโรมันในสเปน ซึ่งเป็นส่วนหนึ่งของฉากหลังของเมืองเซโกเวียอันเก่าแก่ที่งดงาม อนุสรณ์สถานสำคัญอื่นๆ ได้แก่ อัลคาซาร์ ซึ่งเริ่มสร้างเมื่อประมาณศตวรรษที่ 11 และอาสนวิหารแบบโกธิคในศตวรรษที่ 16



**บาร์เซโลนา** เมืองที่เต็มไปด้วยเสน่ห์และสีสันแห่งชีวิต หนึ่งในเมืองที่งดงามที่สุดของสเปน ใจกลางเมืองเต็มไปด้วยความมีชีวิตชีวาและความงดงามทางสถาปัตยกรรม ถนนสายเล็กๆ ที่ทอดผ่านอาคารสไตล์คาตาลันและโกธิคที่คดเคี้ยวไปในย่านเมืองเก่า บรรยากาศอบอุ่นของคาเฟ่ริมทางกลายเป็นจังหวะชีวิตของเมือง ศิลปะของเกาต์แดรกซิมอยู่มุมถนน และโบสถ์ศักดิ์สิทธิ์มีเสียงระฆังที่ทลายเวลา



**มาดริด** เมืองหลวงของประเทศสเปน และเป็นศูนย์กลางทางการเมือง ศิลปะ วัฒนธรรม เมืองนี้เต็มไปด้วยชีวิตชีวา มีพิพิธภัณฑ์ระดับโลกหลายแห่ง รวมถึงพระราชวังหลวงที่สวยงาม ยิ่งใหญ่อลังการ นอกจากนี้ยังมีจัตุรัสปวยตาเดอ โซล และพลาซ่า มายอร์ ที่เป็นจุดถ่ายรูปยอดนิยม มาดริดยังขึ้นชื่อเรื่องอาหารท้องถิ่น ทาปาส และบรรยากาศกลางคืนที่มีสีสันไม่แพ้เมืองใดในโลก





Special Program

World Connection

# SPAIN & PORTUGAL 11 DAYS



**ออบิโดส** เมืองป้อมปราการโบราณ ซึ่งมีประชากรอยู่เพียงหมื่นกว่าคนในปัจจุบัน ชื่อเมืองตั้งมาจากภาษาลาตินโบราณ ซึ่งแปลว่า "ป้อมปราการอันแข็งแกร่ง" ก่อตั้งโดยอาณาจักรโรมัน และถูกยึดครองโดยกองทัพมัวร์ในศตวรรษที่ 7 และอีก 400 ปีต่อมา ได้ถูกยึดครองโดย อัลฟรอนโซ เฮอร์นังเดซ ซึ่งต่อมาคือกษัตริย์พระองค์แรกของโปรตุเกส



**ซินตรา** ใจกลางเมืองซินตรา-วิลลาได้รับการยอมรับจากองค์การยูเนสโกในฐานะศูนย์กลางแห่งแรกของศิลปะโรมาเนสก์สมัยยุโรป อิทธิพลของศิลปะกรีก เรนซองส์ มัวร์ และอียิปต์ผสมผสานกันเพื่อสร้างภูมิทัศน์ทางวัฒนธรรมของสวนสาธารณะ สวนหย่อม และอนุสาวรีย์ ซึ่งเมื่อมองรวมกันแล้วดูราวกับหลุดออกมาจากหน้าหนังสือนิยาย



**อัลโคบาซา** ตั้งอยู่ในหุบเขาของแม่น้ำอัลโคอาและแม่น้ำบาซา เมืองอันงดงามตั้งอยู่ระหว่างภูเขาและชายฝั่งทะเล หัวใจสำคัญของเมืองนี้อยู่ที่ความยิ่งใหญ่ของอารามซิสเตอร์เซียนอัลโคบาซา ซึ่งได้รับการขึ้นทะเบียนเป็นมรดกโลกตั้งแต่ปี 1989 เป็นศูนย์กลางแห่งประวัติศาสตร์และความรุ่งเรืองทางวัฒนธรรม



**แหลมโรก้า** ตั้งอยู่บนหน้าผาสูงชันบรรจบกับมหาสมุทรแอตแลนติกในสถานที่งดงามทางธรรมชาติแห่งนี้ ที่ซึ่งทะเล แผ่นดิน ลม และป่าไม้มารวมกันเพื่อสร้างบรรยากาศที่เป็นเอกลักษณ์ จากขอบแหลม คุณสามารถมองเห็นทะเลเปิดกว้างใหญ่ เป็นทราย ชายหาด หน้าผากวิชาวโปรตุเกสคนหนึ่งได้บรรยายแหลมแห่งนี้ ซึ่งเป็นจุดตะวันตกสุดของแผ่นดินใหญ่ยุโรป ว่า **"เป็นที่ที่แผ่นดินสิ้นสุดและทะเลเริ่มต้น"**



**เอโวรา** เมืองแห่งประวัติศาสตร์ศิลปะโปรตุเกส เอโวรามีอายุย้อนไปถึงยุคโรมัน จึงได้รับเลือกจากกษัตริย์แห่งโปรตุเกสในศตวรรษที่ 15 ให้เป็นที่ประทับ ซึ่งเป็นปัจจัยสำคัญที่ส่งเสริมการพัฒนาและความสำคัญทางวัฒนธรรมในศตวรรษต่อมา ความจริงแล้ว ด้วยประวัติศาสตร์อันยาวนานและศูนย์กลางเมืองของเอโวรา ซึ่งมีลักษณะเฉพาะของศตวรรษที่ 16 ถึง 18 ที่ได้รับการอนุรักษ์ไว้จนถึงปัจจุบัน ทำให้องค์การยูเนสโกขึ้นทะเบียนเมืองนี้เป็นมรดกโลก



**ลิสบอน** เป็นเมืองที่มีเสน่ห์ ก้นสมัย และมีชีวิตชีวามาก!! มีทุกอย่างที่คุณต้องการในเมืองใหญ่ ไม่ว่าจะเป็นสถาปัตยกรรมที่สวยงาม อาหารอร่อย คาเฟ่น่ารักๆ การเดินเที่ยวได้อย่างสะดวกสบาย ลิสบอนสร้างอยู่บนเนินเขาเจ็ดลูก มีทัศนียภาพที่งดงามและโรแมนติกอย่างเหลือเชื่อ และมีทำเลที่ตั้งริมทะเลที่ไม่มีใครเทียบได้ ด้วยสถานที่ท่องเที่ยวทางประวัติศาสตร์และความสนุกสนานท่ามกลางแสงแดด ลิสบอนจึงเป็นเมืองหลวงของยุโรปที่ไม่เหมือนใคร





**วันอังคารที่ 7 เมษายน 2569(1) สนามบินสุวรรณภูมิ**

- 18.00 สมาชิกทุกท่านพร้อมกัน ที่สนามบินสุวรรณภูมิ อาคารผู้โดยสารขาออกระหว่างประเทศชั้น 4 เคาน์เตอร์สายการบินเอมิเรตส์ (เคาเตอร์ T) เจ้าหน้าที่คอยดูแลเช็คสัมภาระและบัตรที่นั่งบนเครื่อง
- 21.10 ออกเดินทางสู่เมืองบาร์เซโลน่า ประเทศสเปน โดยสายการบินเอมิเรตส์ เที่ยวบินที่ EK373

**วันพุธที่ 8 เมษายน 2569(2) ดูไบ - บาร์เซโลน่า - มงต์จูอิก - ถนนลารัมบล่า  
เข้าชมมหาวิหารซากราต้า แฟมิลีเรีย**

- 00.50 เดินทางถึงกรุงดูไบ ประเทศสหรัฐเอมิเรตส์ รอเปลี่ยนเครื่อง
- 03.25 ออกเดินทางสู่เมืองบาร์เซโลน่า ประเทศสเปน โดยสายการบินเอมิเรตส์ เที่ยวบินที่ EK255
- 08.35 เดินทางถึงสนามบินเมืองบาร์เซโลน่า ประเทศสเปน

หลังจากผ่านพิธีการตรวจคนเข้าเมืองและรับสัมภาระเรียบร้อยแล้ว จากนั้นนำท่านเดินทางสู่เนินเขา “มงต์จูอิก” (Mont Juic) เป็นเนินเขาที่มีป่าไม้สวยงามทางตะวันตกเฉียงใต้ของบาร์เซโลน่า สูง 173 เมตรเหนือระดับน้ำทะเล ตั้งอยู่ระหว่างจัตุรัสสเปน (Plaça Espanya) และท่าเรือพาณิชย์ชื่อมอนต์จูอิกมาจากภาษาคาตาลันที่แปลว่า “ภูเขาของชาวยิว” และเคยเป็นที่อยู่อาศัยของชุมชนชาวยิวในบาร์เซโลน่า เก็บภาพพระราชวังแห่งชาติ (Palau Nacional) อันงดงาม ซึ่งปัจจุบันเป็นที่ตั้งของพิพิธภัณฑศิลป์แห่งชาติคาตาลัน หลังอาหารเข้าสู่ จัตุรัสคาตาลูญา (Plaça Catalunya) จัตุรัสที่มีชีวิตชีวาแห่งนี้เป็นหัวใจของบาร์เซโลน่า จัตุรัสแห่งนี้เปิดโดยกษัตริย์อัลฟองโซ่ที่ 13 ในปี 1927 พื้นที่นี้เคยเป็นที่ดินเปล่าที่ตั้งอยู่หน้าประตูเมืองที่มีกำแพงล้อมรอบ ปัจจุบันมีศูนย์การค้าและห้างสรรพสินค้าขนาดใหญ่ และรายล้อมไป





ด้วยร้านค้า ร้านอาหารมากมาย นำท่าน  
เก็บภาพบริเวณด้านหน้า คาซา มิลา  
(Casa Mila) อาคารอพาร์ทเมนท์ซึ่งเป็น  
หนึ่งในผลงานชิ้นเอกของ Gaudi  
สถาปัตยกรรมที่แสดงถึงความเชื่อมโยง  
ระหว่างเกาต์กับธรรมชาติซึ่งเป็นที่มา  
ของแรงบันดาลใจสำหรับผลงานทั้งหมด  
ของเขาซึ่งตั้งอยู่ในใจกลางบาร์เซโลนา  
สร้างมาตั้งแต่ปี 1906 – 1912 เป็น  
อพาร์ทเมนท์หลังสุดท้ายที่ออกแบบโดย  
เกาต์ อิสระให้ท่านเดินเล่นบนสายใหญ่



ของบาร์เซโลนา “ถนนลามบลา” La Rambla ย่านที่มีชื่อเสียงที่สุดของบาร์เซโลนาแหล่งท่องเที่ยวอันเป็นที่  
ชื่นชอบของคนทุกวัยถนนสายเล็กๆที่มีความยาวเพียง 1.2 กิโลเมตรแต่มีสีสันเสน่ห์น่าประทับใจ ทั้งกลางวัน  
และกลางคืน อิสระให้ท่านเลือกซื้อสินค้าและเสื้อผ้าแบรนด์เนมทั้ง H&M, ZARA, BENETON, TOPSHOP  
หรือจะช้อปปิ้งสินค้าแบรนด์เนมชั้นนำซึ่งมีร้านตั้งอยู่ตลอดแนวถนน “Passeig de gracia” ท่านสามารถเลือก  
ซื้อสินค้าอาทิ LOUIS VUITTON, CHANEL, GUCCI, LOEWE และอื่นๆ อีกมากมาย

เที่ยง บริการมื้ออาหารกลางวัน ณ ภัตตาคาร

บ่าย นำท่านเข้าชมภายใน “มหาวิหารซากราดา แฟมิลีเยร์” (Sagrada Familia) สัญลักษณ์แห่งสิ่งศักดิ์สิทธิ์ที่สูง  
ใหญ่ถึง 170 เมตร ออกแบบก่อสร้าง  
อย่างสวยงามแปลกตา ตั้งแต่ปี ค.ศ.  
1882 เป็นผลงานชั้นยอดที่แสดงถึง  
อัจฉริยภาพของ อันโตนิ เกาดี สถาปนิก  
ผู้เลื่องชื่อ มหาวิหารแห่งนี้ (กรณีตัวเข้า  
ชมภายในมหาวิหารซากราดา แฟมิลีเยร์  
เต็ม ทางบริษัทขออนุญาตนำท่าน  
ถ่ายภาพด้านนอกและเปลี่ยนไปเข้าชม  
ปาร์คคูเอลแทน)



ค่ำ บริการอาหารมื้อค่ำ ณ ภัตตาคาร เมนูพิเศษ ข้าวผัดสเปน (SEA FOOD PAELLA) พร้อมด้วย SEAFOOD  
PLATTER ย่างสไตล์กาตาลุนย่า

ที่พัก : HOTEL INDIGO PLAZA ESPANA หรือที่พักระดับใกล้เคียง





วันพฤหัสบดีที่ 9 เมษายน 2569(3) บาร์เซโลน่า – สนามฟุตบอลคัมป์นู – ซาราโกซ่า  
วิหารแม่พระแห่งเสาคักดีลีสท์ – มาดริด

เช้า บริการอาหารเช้า ณ ห้องอาหารของโรงแรม  
นำท่านเดินทางสู่ “สนามฟุตบอลคัมป์นู” (Camp Nou) สนามฟุตบอลสโมสร “ทีมเจ้าบุญทุ่มบาร์เซโลน่า” หรือคุ้นเคยในอีกชื่อว่า “บาร์ซ่า” สโมสรฟุตบอลบาร์เซโลน่าเป็นผู้ชนะเลิศในถ้วยยุโรปและสเปนอย่างมากมาย เป็นสโมสรสเปนที่ประสบความสำเร็จและมีความยิ่งใหญ่ระดับโลก (ขณะนี้สนามทีมบาร์ซ่า มีการรื้อถอนและปรับปรุง)



จากนั้นนำท่านแวะซื้อของฝากของเป็นที่ระลึก เดินทางสู่ “เมืองซาราโกซ่า” (Zaragoza) ซึ่งเป็นเมืองหลวงในอดีตของ อาณาจักรอารากอน ตั้งอยู่ทางภาคตะวันออกเฉียงเหนือของประเทศสเปนริมฝั่งแม่น้ำเอโบร ระหว่างทางท่านจะได้สัมผัสกับธรรมชาติของภูมิประเทศอันหลากหลายและงดงามแปลกตาของภูมิภาคสเปนตอนกลาง เมืองซาราโกซ่าได้รับการเสนอชื่อให้เป็นเมืองแห่งวัฒนธรรม (City of Culture) ของทวีปยุโรป

เที่ยง บริการอาหารกลางวัน ณ ภัตตาคาร  
บ่าย นำท่านชม “มหาวิหารแม่พระแห่งเสาคักดีลีสท์” หรือที่รู้จักในนาม “ซานตามาเรีย เดอร์ฟิลลาร์” ตามตำนานสมัยแรกเริ่มของพระศาสนจักรกล่าวไว้ว่า อัครสาวกยาคอบหรือเซนต์เจมส์ ในระยะเริ่มแรกนั้นการเผยแพร่พระธรรมของท่านไม่ได้เกิดผลมากมายนัก จนกระทั่งท่านเห็นพระแม่มาเรียปรากฏเพื่อชักชวนท่านไปยังกรุงเยรูซาเล็ม ใน





นิมิตนั้นพระนางปรากฏอยู่บนเสาที่ถูก  
แบกมาโดยหมู่เทพ และเชื่อกันว่าเป็น  
เสาศักดิ์สิทธิ์ต้นเดียวกับเสาในซารา  
โกซ่า ต่อมาคริสต์ศาสนิกชนนิยมมา  
กราบไหว้ขอพรจากพระแม่มารีให้หาย  
จากอาการเจ็บป่วยเป็นจำนวนมาก นำ  
ท่านชม “จัตุรัส PLAZA DEL PILAR”  
สถานที่สำหรับการเดินชมเมือง โบสถ์  
วิหาร ซึ่งจัตุรัสแห่งนี้เป็นจัตุรัสที่ใหญ่  
ที่สุดในยุโรปด้วย ออกเดินทางสู่เมือง  
มาดริด



ค่า บริการอาหารมื้อค่ำ ณ ภัตตาคาร

**ที่พัก : NH HOTEL MADRID, INDIGO HOTEL MADRID หรือที่พักระดับใกล้เคียง**

วันศุกร์ที่ 10 เมษายน 2569(4)      มาดริด - เข้าชมพระราชวังหลวง (มรดกโลก)  
เซโกเปีย - สะพานส่งน้ำโรมัน  
อาหารเที่ยง “หมูหันสเปน” - มาดริด

เช้า บริการมื้ออาหารเช้า ที่ห้องอาหารของโรงแรม  
เดินทาง เข้าชม “พระราชวังหลวง  
(Royal Palace) (ขอสงวนสิทธิ์ในการ  
งดการเข้าชมภายในพระราชวังหลวง ใน  
กรณี มีการจัดงานพิธีต่างๆ ซึ่งอาจเข้า  
ชมไม่ได้ หรือปรับโปรแกรมไปเข้า  
พระราชวังอื่นแทน) พระราชวังหลวง  
แห่งมาดริด ซึ่งเป็นที่ประทับของกษัตริย์  
สเปนตั้งแต่พระเจ้าชาร์ลส์ที่ 3 จนถึง  
พระเจ้าอัลฟอนโซที่ 13 สัมผัส  
ประวัติศาสตร์ของสเปน ตั้งอยู่บนเนินเขาริมฝั่งแม่น้ำแมนซานาเรส มีความสวยงามโอ้อ่าอลังการไม่แพ้





พระราชวังอื่น ๆ ในทวีปยุโรป พระราชวังหลวงแห่งนี้ถูกสร้างในปี ค.ศ. 1738 ด้วยหินทั้งหลังในสไตล์บาร็อค โดยการผสมผสานระหว่างศิลปะแบบฝรั่งเศสและอิตาเลียน จากนั้นนำท่านออกเดินทางสู่ “เมืองเซโกเบีย” (Segovia) เป็นเมืองที่อยู่ทางตะวันตกเฉียงเหนือของแมดริด ได้รับการขึ้นทะเบียนเป็นเมืองมรดกโลกในปี 1985 โดยยูเนสโก เมืองเซโกเบียเป็นเมืองที่มีประวัติความเป็นมาเก่าแก่ เซโกเบียตั้งอยู่ท่ามกลางเนินเขาที่ทอดยาวระหว่างเขตมหานครมาดริดกับแคว้นกัสติยาอีเลออน

เที่ยง บริการอาหารมื้อกลางวัน ณ ภัตตาคารเมนูพื้นเมืองยอดนิยม หมูหันสเปน ก่อนการรับประทาน เจ้าหน้าที่จะใช้จานสับหมูโชว์เพื่อแสดงถึงความกรอบจากนั้นก็โยนจานลงพื้น เป็นวัฒนธรรมการทานที่เป็นเอกลักษณ์

บ่าย หลังอาหารนำท่านชม “สะพานส่งน้ำโรมัน” Acueducto de Segovia ที่สร้างขึ้นตั้งแต่ศตวรรษที่ 1 โดยไม่มีการใช้กาวหรือวัสดุเชื่อมหินแต่ละก้อนแต่อย่างใด จึงได้รับการยกย่องว่าเป็นสิ่งก่อสร้างทางวิศวกรรมโดยชาวโรมันที่สำคัญที่สุดของสเปน และยังมีสภาพสมบูรณ์ที่สุดอีกด้วย รางส่งน้ำประกอบขึ้นจากหินแกรนิตกว่า 25,000 ก้อน มีความยาว 818 เมตร มีโค้ง 170 โค้ง จุดที่สูงที่สุดสูงถึง 29 เมตร จุดเริ่มต้นของรางส่งน้ำนี้เริ่มตั้งแต่นอกเมือง แล้วลำเลียงส่งน้ำเข้ามาในเมือง รางส่งน้ำแห่งนี้ถือได้ว่าเป็นสัญลักษณ์ของเมืองเซโกเบีย และเป็นไฮไลท์หลักของเมือง



มีลักษณะเป็นชอกชอยเล็ก ๆ บางชอกถนนปูด้วยหินก้อนใหญ่ ๆ ให้ความรู้สึกเหมือนหลุดเข้าไปในยุคโบราณ ในตัวเมืองมีโบสถ์ มีพิพิธภัณฑ์ที่น่าสนใจ มีทั้งสถาปัตยกรรมแบบโรมัน ยิว คริสต์ นำท่านชม (ภายนอก)





มหาวิหารซานตามาเรียแห่งเซโกเบีย (Catedral de Santa María) มหาวิหารแห่งนี้เป็นมหาวิหารสไตล์โกธิคแห่งสุดท้ายที่สร้างขึ้นในสเปน (สร้างขึ้นในปี 1768) สมควรแก่เวลาเดินทางสู่กรุงมาดริด (Madrid) เมืองหลวงของประเทศสเปน เป็นมหานครอันทันสมัยล้ำยุค ที่ซึ่งกษัตริย์ฟิลิปที่ 2 ได้ทรงย้ายที่ประทับจากเมืองโทเลโดมาไว้ที่นี่และประกาศให้มาดริดเป็นเมืองหลวงใหม่ยกเว้นช่วงปี ค.ศ. 1601 - 1607 เมื่อพระเจ้าฟิลิปที่ 3 ได้ย้ายไปที่เมืองบายโดลิด มาดริดได้ชื่อว่าเป็นเมืองหลวงที่สวยงามที่สุดแห่งหนึ่งในโลก

ค่ำ บริการอาหารมื้อค่ำ ณ ภัตตาคาร

**ที่พัก: NH HOTEL MADRID, INDIGO HOTEL MADRID หรือที่พักระดับโลกเคียง**

**วันเสาร์ที่ 11 เมษายน 2569(5)      มาดริด - ชมเมือง - ชมย่านพลาซ่ามายอร์ - โทเลโด**

เช้า บริการอาหารมื้อเช้า ณ ห้องอาหารของโรงแรม

หลังอาหารนำท่านแวะถ่ายรูปสนามฟุตบอลซานเตียโกเบอร์นาบิล” ของทีมราชันชุดขาว “เรียลมาดริด” ซึ่งเป็นสนามฟุตบอลที่มีชื่อเสียงระดับโลก มีนักเตะที่มีชื่อเสียงเล่นอยู่มากมาย ให้ท่านได้เลือกซื้อเลือกชมสินค้ามากมาย อาทิเช่น ผ้าพันคอ, หมวก, เสื้อฟุตบอล, ลูกฟุตบอล, แก้วน้ำ, ไม้สเกตของทีม ฯลฯ ซึ่งเป็นสินค้าของแท้จากสโมสรเรียลมาดริดไว้เป็นที่ระลึก จากนั้นนำท่านเข้าสู่ “พลาซ่า มายอร์” (Plaza Mayor) ใกล้เขตปูเอต้าเดลซอล หรือประตูพระอาทิตย์ จัตุรัสใจกลางเมือง นอกจากนี้จะเป็นจุดนับกิโลเมตรแรกของสเปนแล้ว (กิโลเมตรที่ศูนย์) ยังเป็นศูนย์กลางรถไฟใต้ดินและรถเมล์ทุกสาย และยังเป็นจุดตัดของถนนสำคัญของเมืองที่หนาแน่นด้วยร้านค้ามากมาย และห้างสรรพสินค้า นำท่านเข้าสู่ “ย่านปูเอต้าเดลซอล” หรือประตูพระอาทิตย์ จัตุรัสใจกลางเมืองเดินชมความสวยงามของสถาปัตยกรรมแบบสเปน และสัมผัสวิถีชีวิตชาวเมืองนำท่านแวะถ่ายรูปกับ “อนุสาวรีย์หมีกับต้นมาโตรนา” อันเป็นสัญลักษณ์ของเมือง





เที่ยง บริการอาหารมื้อกลางวัน ณ ภัตตาคาร  
บ่าย หลังอาหารเดินทางสู่เมือง “โทเลโด”  
(Toledo) ตั้งอยู่สูงเหนือแม่น้ำทากัส  
เป็นหนึ่งในเมืองที่มีเสน่ห์และ  
วัฒนธรรมหลากหลายที่สุดในสเปน เป็น  
ที่รู้จักในนาม “เมืองแห่งสาม  
วัฒนธรรม” เนื่องจากการผสมผสาน  
ประวัติศาสตร์ของศาสนาคริสต์ อิสลาม  
และยิว เต็มไปด้วยตรอกซอกซอยในยุค  
กลาง กำแพงป้อมปราการ ชื่นชมกับ



ความแตกต่างของสถาปัตยกรรมแบบอาหรับ, มุเตซาร์, กอธิค และเรอเนสซองส์ เข้าสู่เขตเมืองเก่า ชม  
สัญลักษณ์ของเมือง “ป้อมอัลกาซาร์” ผลงานของสถาปนิกระดับสุดยอดในสมัยคริสต์ศตวรรษที่ 16 ซึ่งตั้งอยู่



บนส่วนที่สูงที่สุดของเมือง เข้าชมภายใน “มหาวิหารแห่งโทเลโด” สถาปัตยกรรมที่ยิ่งใหญ่อันทรงคุณค่า  
คู่บ้านคู่เมือง ซึ่งใช้เป็นที่พักขององค์สังฆราชแห่งสเปน ใช้เวลาก่อสร้าง 270 ปี จึงเสร็จสมบูรณ์ สร้างขึ้น

ในสไตล์โกธิคที่ถือว่ายิ่งใหญ่และ  
สวยงามที่สุดแห่งหนึ่งของโลก เดิมชาว  
มุสลิมใช้เป็นสุเหร่า ต่อมาได้ก่อสร้าง  
รูปทรงแบบโกธิคในปี ค.ศ. 1226 และ  
เพิ่มศิลปะแบบเมดูซาร์ บาร์อ็อค และนี  
โอคลาสสิค จนเสร็จสมบูรณ์ในอีก 300  
ปีถัดมา ภายในมีการตกแต่งอย่างงดงาม  
ด้วยไม้แกะสลักและภาพสลักหินอ่อน มี  
งานศิลปะล้ำค่าชิ้นหนึ่งที่ทำด้วยทองคำ





เพชร พลอย และเงิน นอกจากนี้ยังเป็นสถานที่สะสมภาพเขียนของจิตรกรมีชื่อเสียงของโลกหลายท่าน เช่น  
เอล เกรโก, โกย่า และ เบลาสเกซ  
ค่า บริการอาหารมื้อค่ำ ณ ภัตตาคาร

**ที่พัก: HOTEL BEATRIZ TOLEDO AUDITORIUM & SPA หรือที่พักระดับใกล้เคียง**

วันอาทิตย์ที่ 12 เมษายน 2569(6) โทเลโด - คอร์โดบา - ชมเมืองเก่าคอร์โดบา  
เข้าชมสุเหร่าคอร์โดบา - เซบิญา

เช้า บริการอาหารมื้อเช้า ณ ห้องอาหารของโรงแรม  
หลังอาหารเช้าเดินทางสู่เมืองคอร์โดบา (Cordoba) นำท่านเดินชมเมืองเก่าของคอร์โดบา เมืองมรดกโลก  
เคยเป็นเมืองหลวงที่รุ่งเรืองของอาณาจักรกาหลิบแห่งคอร์โดบา ของชาวมุสลิม ซึ่งเคยปกครองพื้นที่เกือบ  
ทั้งหมดในคาบสมุทรไอบีเรีย เมืองคอร์โดบาเคย มีประชากรถึง 500,000 คนในคริสต์ศตวรรษที่ 10 เป็น  
เมืองใหญ่ที่สุดอันดับสองของโลกรองจากคอนสแตนติ โนเปิ้ล



เที่ยง บริการอาหารมื้อกลางวัน ณ ภัตตาคาร พร้อมเมนูพิเศษ ฮาม่อน แสม (แสมหมูดำ) อาหารขึ้นชื่อของ  
ชาวสเปน

บ่าย นำท่านเข้าชมสุเหร่าแห่งคอร์โดบา  
(Cordoba Mosque and Cathedral )  
แรกเดิมสร้างเป็นสุเหร่าใหญ่ของกา  
หลิบโอมเมยาต เป็นสถานที่ศักดิ์สิทธิ์  
ของอิสลามที่ใหญ่โตที่สุดและหรูหรา  
ที่สุดมีพื้นที่ถึง 24,000 ตรม. ล้อมด้วย  
กำแพงหนามีความสูง 9-18 เมตร เคย  
มีประตูทั้งหมดถึง 21 บาน ภายใน  
ประกอบด้วยเสาหินแบบต่างๆ ที่ถูกชน





มาจากทั่วยุโรป ตรงกลางชาวคริสต์ได้สร้างโบสถ์คริสต์เป็นสไตล์เรอเนซองส์ที่งดงามมากอยู่บริเวณตรงกลางของสึเหร่า ประดับตกแต่งด้วยไม้มะฮอกกานีแกะสลักอย่างสวยงามเป็นโบสถ์ที่ใหญ่อันดับสองของสเปน จากนั้นนำท่านเดินชมบริเวณชุมชนเมืองเก่า ถ่ายรูปกับถนนดอกไม้ อันเป็นสัญลักษณ์ของคอร์โดบา ที่ปรากฏ



อยู่บนโปสการ์ดทั่วไป อิสระให้ท่านได้ช้อปปิ้งสินค้าเครื่องหนังและเซรามิกที่มีชื่อเสียงของเมืองตามอัธยาศัย นำท่านชมเมือง “เซบิญา” (Seville) เมืองศูนย์กลางทางการเงิน วัฒนธรรมศิลปะของภาคใต้ของสเปน เมืองหลวงของแคว้นปกครองตนเองอันดาลูเซีย

**คำ** บริการอาหารมื้อค่ำ ณ ภัตตาคาร พร้อมชมระบำ “ฟลามงโก” (Flamenco) การแสดงประจำชาติอันเป็นวัฒนธรรมที่โด่งดังของสเปนมีมาตั้งแต่ศตวรรษที่ 18 แล้วจนเมื่อปี ค.ศ.2010 องค์การยูเนสโกก็ได้ประกาศให้ระบำฟลามงโกเป็นหนึ่งในมรดกวัฒนธรรมวัฒนธรรมบอกเล่าและมรดกวัฒนธรรม ด้วยจังหวะเพลงที่สนุกสนานเร้าใจ การแต่งกายมีสีสันสวยงาม



**ที่พัก: AC HOTEL SEVILLA หรือที่พักระดับใกล้เคียง**

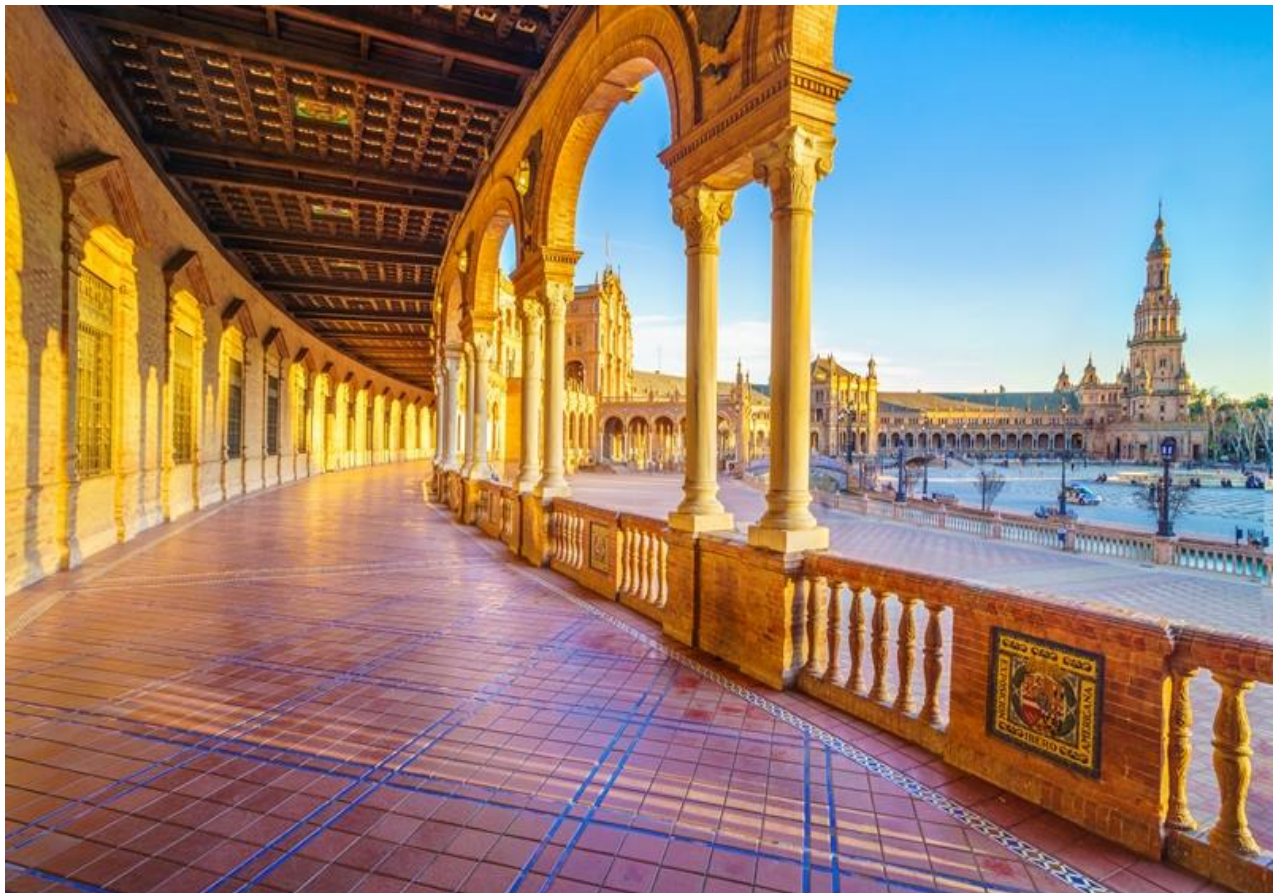




วันจันทร์ที่ 13 เมษายน 2569(7) เซบิญา – พลาซ่าเดอเอสปาณา – เข้าชมมหาวิหารเซบิญา  
เมริดา – พลาซ่า เด เอสปันญา

เช้า บริการอาหารเช้า ณ ห้องอาหารของโรงแรม

ชมพลาซ่าเดอเอสปาณา (Plaza de Espana) กลุ่มอาคารครึ่งวงกลมตั้งเป็นแนวยาว หากมองไปแต่ละซุ้มโค้ง ประตูละแฉกจะเห็นว่ามีตราประจำจังหวัดของประเทศสเปนเรียงตามตัวอักษรไว้อยู่ที่นี่ เข้าชมภายในมหาวิหารเซบิญา (Catedral de Sevilla) มหาวิหารแห่งนี้เคยเป็นมัสยิดมาก่อน ต่อมาจึงถูกชาวคริสต์สร้างโบสถ์ครอบอีกที จากการสร้างและต่อเติมอีกหลายส่วน จึงทำให้ที่นี่กลายเป็นมหาวิหารสไตล์โกธิคที่ใหญ่ที่สุดในโลก และใหญ่เป็นอันดับสามในบรรดา มหาวิหารของคริสต์ศาสนจักร รองจากมหาวิหารเซนต์ปีเตอร์ที่วาติกัน สร้างเมื่อปี ค.ศ. 1042 และสร้างเสร็จเมื่อ ปี ค.ศ. 1519 ซึ่งใช้เวลาสร้างนานเกือบ 500 ปี ช่างมหาวิหารจะเห็นหอคอยฆิรัลดา (Giralda tower) สูง 94 เมตร ซึ่งในอดีตคือ หอคอยชาน หรือหอคอยมินาเร็ตที่ใช้เป็นที่ประกาศอะซานของชาวมุสลิม บนยอดหอคอยเด่นด้วยรูปหล่อสี่มุมที่แกว่ง(Wind vane) "The Giraldillo" ที่สวยงามตามแบบศิลปะเรอเนซองส์ ชมสเปนิช แควร์ ที่สวยงาม ผ่านชม หอคอยทองคำ ตั้งอยู่ริมแม่น้ำควัด นีเปียร์ ซึ่งถือว่าเป็นแม่น้ำประจำเมือง สร้างในศตวรรษที่ 12 เรียกว่า "หอคอยทองคำ" (กรณีตัวเข้าชมภายในมหาวิหารเซบิญาเต็ม หรือปิดทำการ ทางบริษัทขออนุญาตเปลี่ยนนำท่านถ่ายรูปด้านนอกมหาวิหาร และเข้าชมพระราชวังอัลคาซาร์แห่งเซบิญาแทน)





เที่ยว บริการอาหารมือกลางวัน ณ ภัตตาคาร  
 บ่าย หลังอาหารเดินทางสู่ “เมืองเมริดา”  
 (Merida) เป็นเมืองที่น่าหลงใหลและมี  
 ประวัติศาสตร์ยาวนาน ก่อตั้งโดย  
 จักรพรรดิเอกอากุสตุส แห่งโรมันเมื่อ 25 ปี  
 ก่อนคริสตกาล ครั้งหนึ่งเคยเป็นเมือง  
 หลวงของจังหวัดลูซิเทเนียแห่งโรมัน นำ  
 ท่านชมจัตุรัส พลาซา เด เอสปันญา ที่  
 สร้างมาตั้งแต่สมัยยุคกลาง บริเวณนี้ยัง  
 เป็นที่ตั้งของป้อมอัลกาซบา ที่สร้างขึ้น  
 โดยผู้ปกครองชาวมัวร์ในปี 835 เพื่อ  
 ป้องกันตัวจากการต่อต้านของชาว  
 พื้นเมือง โดยกำแพงมีความสูง 10 เมตร  
 เก็บภาพละครโรมัน อายุกว่า 2,000 ปี  
 โรงละครแห่งนี้จะเป็นเจ้าภาพจัดงาน  
 เทศกาลละครคลาสสิกนานาชาติ ชม  
 วิหารที่อุทิศให้กับเทพธิดาไดอาน่า ทำให้  
 อดีตเมืองหลวงของโรมันลูซิทาเนียแห่ง  
 นี้เป็นหนึ่งในแหล่งโบราณคดีที่ได้รับการ  
 อนุรักษ์ที่ดีที่สุดในสเปน และได้รับการประกาศให้เป็นมรดกโลก ในปี 1993



ค่ำ บริการอาหารมือค่ำ ณ ภัตตาคาร

ที่พัก: HOTEL ILUNION LAS LOMAS หรือที่พักระดับใกล้เคียง





วันอังคารที่ 14 เมษายน 2569(8) เมรีดา - อีวูร่า - อนุสาวรีย์ คริสโต เรย์ - ลิสบอน  
เข้าชมวิหารเจโรนีโมน - นั่งรถสามล้อไฟฟ้าทัวร์เมืองเก่า(Unseen Tuk Tuk Tour) - ซ้อปั้ง

เช้า บริการอาหารเช้า ณ ห้องอาหารของโรงแรม  
หลังอาหารนำท่านชมเมืองอีวูร่า เมือง  
เก่ามรดกโลก ผ่านชมจัตุรัสกิรัลโด  
(Giraldo Square) มีตึกเก่าสวยๆให้ท่าน  
ได้ถ่ายรูปกับมุมต่างๆในเมือง นำท่าน  
เข้าชมด้านใน “วิหารแห่งกระดูกแห่ง  
เมืองอีวูร่า” (Chapel of Bones) วิหาร  
กระดูกแห่งนี้ถูกสร้างขึ้นในศตวรรษที่  
15 โดยพระในนิกายฟรังซิสกัน

เที่ยง บริการอาหารเที่ยง ณ ภัตตาคาร



บ่าย เดินทางสู่เมืองอัลเมดา ตั้งอยู่ในเมืองอัล  
เมต้า (Almada) ขึ้นสู่ยอดเขาอันเป็น  
ที่ตั้งของอนุสาวรีย์ คริสโต เรย์ (Cristo  
Rai) ตั้งหันหน้าแม่น้ำเทกัส รูปพระ  
เยซูกางแขนโอบเมืองลิสบอน เมื่อเมือง  
รอดพ้นจากการทิ้งระเบิดในสมัย  
สงครามโลกครั้งที่สอง นี่เป็นวิธีที่ชาว  
คาทอลิกขอบคุณพระเจ้าสำหรับสิ่งที่พวก  
เขาตีความว่าเป็นพร และหลังจาก  
วางแผนและก่อสร้างหลายปี อนุสาวรีย์ก็





ได้รับการเปิดตัวในที่สุดในปี 1959 ซึ่งเป็นเวลาเจ็ดปีก่อนการเปิดใช้งานสะพาน 25 เดอ อาบริล (25 de Abril Bridge) ซึ่งสามารถมองเห็นได้ด้านล่างอนุสาวรีย์ เดินทางเข้าสู่กรุง “ลิสบอน” (Lisbon) เมืองหลวงของโปรตุเกส ตัวเมืองตั้งอยู่ริมฝั่งแม่น้ำเตโย “Tejo” ลิสบอนเป็นเมืองที่มีประวัติยาวนานกว่า 800 นำท่านเข้าชมภายใน “อารามหลวงซานตามาเรียเดเบเล็ม” หรือ ที่รู้จักกันทั่วไปในชื่อ “อารามเจโรนิโมส” เนื่องจากสร้างขึ้นสำหรับคณะนักบวชเซาเจโรม เป็นผลงานชิ้นเอกของสถาปัตยกรรมโปรตุเกส ได้รับการขึ้นทะเบียนเป็นอนุสรณ์สถานแห่งชาติในปี 1907 และขึ้นทะเบียนเป็นมรดกโลกของยูเนสโกในปี 1983 อาคารนี้สร้างขึ้นตามพระราชดำริสของพระเจ้ามานูเอลที่ 1 ซึ่งครองราชย์ระหว่างปี 1495 ถึง 1521 ที่สร้างขึ้นเพื่อเป็นเกียรติแก่ “วาสโกดากา มา” ที่เดินทางสู่อินเดียเป็นผลสำเร็จ ในปี ค.ศ.1498 และได้รับ การรับรองจากองค์การยูเนสโกว่าเป็นมรดกโลก (พิเศษให้ท่านได้ชมทิวทัศน์สวยๆ สูดต้นตำหรับร้านดังที่ขายในบริเวณนี้) นำท่านเข้าสู่เขตเมืองเก่าลิสบอนจุดเริ่มต้นของการนั่งรถด้วยรถตุ๊กตุ๊กไฟฟ้า ชมย่านเมืองเก่า ‘อัลฟามา’ ที่เก่าแก่ที่สุดของลิสบอนและย่านที่มีเสน่ห์ที่สุด ถือเป็นจิต



วิญญาณแห่งประวัติศาสตร์ของลิสบอนผ่านย่าน Graça ในช่วงศตวรรษที่ 20 ย่านนี้เคยเป็นย่านที่อยู่อาศัยสำหรับคนงานในโรงงานในเวลานั้นย่านนี้มีลักษณะเด่นคือลานภายใน โรงแรมแบบดั้งเดิมและร้านขายของชำของคนในพื้นที่ ซึ่งจะเป็นเนินเขายากในการเข้าถึง





แต่ถือว่าเป็นย่านที่สวยงามที่สุดในกรุงลิสบอน รถตุ๊ก ๆ จะนำท่านแวะจุดชมวิวนบนเนิน “Senhora do monte viewpoint” ซึ่งเป็นจุดชมวิวกกรุงลิสบอนที่สวยงามที่สุด จากนั้นนำท่านเข้าสู่ช้อปปิ้งย่านถนน Avenida da Liberdade ถนนสายช้อปปิ้งที่สร้างในช่วงปลายศตวรรษที่ 19 ที่ได้รับแรงบันดาลใจจากถนน Champs-Élysées ของปารีส เช่นเดียวกับถนนสายสำคัญอื่นๆ ในยุโรป เป็นถนนที่มีต้นไม้เรียงรายซึ่งเชื่อมระหว่างจัตุรัสสองแห่ง (Praça dos Restauradores และ Praça Marquês de Pombal) และเป็นที่รู้จักจากร้านค้าหรูหรา เป็นถนนที่เชื่อมจากเขตเมืองเก่าผ่าใจกลางเมืองไปสุดทางที่จัตุรัสมาร์เกส เดอ ปอมบาล ที่มีอนุสาวรีย์ของมาร์ควิส แห่ง ปอมบัล (Praça do Marquês de Pombal) ยืนโดดเด่นเป็นสง่าอยู่บนเสาสูง



ค่า บริการอาหารมื้อค่ำ ณ ภัตตาคาร เมนู Chicken Piri Piri ไก่สโตลโปรตุเกส รสเลิศ

ที่พัก: VIP HOTEL LISBOA, NH LISBON HOTEL หรือที่พักระดับใกล้เคียง

วันพุธที่ 15 เมษายน 2569(9) ลิสบอน – ชมเมืองออบิโดส – อักโคบาซา – หอคอยเบเล็ม

เช้า บริการอาหารมื้อเช้า ณ ห้องอาหารของโรงแรม ท่านเดินทางสู่ “เมืองออบิโดส” (OBIDOS) เมืองป้อมปราการโบราณซึ่งมีประชากรอยู่เพียงหมื่นกว่าคนในปัจจุบัน ชื่อเมืองตั้งมาจากภาษาละตินโบราณ ซึ่งแปลว่า ป้อมปราการอันแข็งแกร่ง ก่อตั้งขึ้นโดยอาณาจักรโรมันและยึดครองโดยแขกมัวร์เมื่อช่วงศตวรรษที่ 7 และอีก 400 ปีถัดมาได้ถูกยึดครองโดย อฟองโซ่ เฮนริค กษัตริย์องค์แรกแห่งโปรตุเกส มีเวลาให้ท่านเดินชมบริเวณเมืองเก่าที่ยังคงอนุรักษ์ความดั้งเดิมไว้ตั้งแต่วินิจฉัย โบราณ ราวกับว่าวันเวลาจะหยุดนิ่งอยู่ที่ต้นยุคกลางเมื่อครั้งที่กษัตริย์เดนิสได้ส่งมอบเมืองออบิโดสนี้ให้แก่แม่นางอิซาเบลแห่งอาณาจักรอารากอน เป็นของขวัญวันอภิเษกสมรส เมื่อ ค.ศ.





1282 ป้อมปราการและปราสาทออบิโดสถูกขนานนามเป็นหนึ่งในเจ็ดสิ่งมหัศจรรย์ของประเทศโปรตุเกส (ท่านสามารถแวะซื้อปลากะป๋องลวดลายสวยงามของที่ระลึกที่ร้าน Comur - Óbidos) เดินทางสู่ “เมืองอัล



โคบาซา” (Alcobaca) เมืองทางตอนกลางของประเทศโปรตุเกส ตั้งอยู่ในจังหวัด อูเอสเต้ มีประชากรอาศัยไม่ ถึง 60,000 คน

เที่ยง บริการอาหารมื้อกลางวัน ณ ภัตตาคาร

บ่าย นำท่านแวะเก็บภาพกับอารามซานต้ามารีเยSanta Maria Monastery จากภายนอก ศาสน์สถานที่ถูกสร้างขึ้น

โดย อฟองโซ่ เฮนริค เพื่อรำลึกถึงชัยชนะที่แย่งชิงดินแดนได้จากชาวมัวร์เมื่อปี ค.ศ.1147 ถูกขนานนามว่าเป็นสถาปัตยกรรมชิ้นเอกสไตล์ ชิสเตอร์เซียนโกธิค ซึ่งเป็นหนึ่งในวิหารสไตล์โกธิคที่สวยงามที่สุดแห่งหนึ่งของประเทศโปรตุเกส นอกจากนี้ อารามซานต้ามารีเยยังได้รับการรับรองเป็นมรดกโลก โดยยูเนสโก เมื่อปี ค.ศ. 1989 และยังเป็นหนึ่งในเจ็ดสิ่ง



มหัศจรรย์ของประเทศโปรตุเกสอีกด้วย เดินทางกลับสู่เมืองลิสบอน นำท่านชม “อนุสาวรีย์ดิสคัฟเวอรี” สร้างขึ้นในปี ค.ศ.1960 เพื่อฉลองการครบ 500 ปี แห่งการสิ้นพระชนม์ของเจ้าชายเฮนรี่ เดอะเนวิเกเตอร์แวะเก็บ





ภาพกับหอคอย เบเล็ม (Belem Tower) เดิมสร้างไว้กลางน้ำเพื่อเป็นป้อมรักษาการณ์ดูแลการเดินทางเรือเข้าออก เป็นจุดเริ่มต้นของการเดินทางเรือออกไปสำรวจและค้นพบโลกของ วาสโก ดากามา นักเดินเรือชาวโปรตุเกส จากนั้น

ค่า บริการอาหารมื้อค่ำ ณ ภัตตาคารพิเศษ เสริฟเมนูปลาสดย่างให้ท่านได้ลองทาน เสริฟพร้อม พอตไวน์ชื่อดังของโปรตุเกส

ที่พัก: **VIP HOTEL LISBOA, NH LISBON HOTEL หรือที่พักระดับใกล้เคียง**

วันหยุดเสาร์ที่ 16 เมษายน 2569(10) ลิสบอน – ซินทรา – เข้าชมพระราชวังเปนา แหลมโลก้า – ลิสบอน – Freeport Fashion Outlet เดินทางกลับ

เช้า บริการอาหารมื้อเช้า ณ ห้องอาหารของโรงแรม

หลังอาหารเช้าเดินทางสู่เมือง ‘ซินตร้า’ (Sintra) นำท่านเข้าชม “พระราชวังแห่งชาติเปนา” (Pena National Palace) ตั้งอยู่บนยอดเขาเหนือเมืองซิงตรา พระราชวังและสวนเปนา บนเทือกเขาซินตรา เป็นผลงานจากอัจฉริยภาพทางสถาปัตยกรรมของพระเจ้าเฟอ์นันโดที่ 2 และเป็นสัญลักษณ์ของลัทธิโรแมนติกในศตวรรษที่ 19 ในโปรตุเกส ในด้านสถาปัตยกรรมนั้น เป็นการผสมผสานระหว่างสถาปัตยกรรมแบบมานูเอลีนและแบบมัวร์ พระราชวังถูกสร้างขึ้นเพื่อให้สามารถมองเห็นได้จากทุกจุดในสวน ป่า หรือสวนอันเขียวชอุ่ม ซึ่งมีต้นไม้มากกว่าห้าร้อยสายพันธุ์จากทั่วมุมโลก และในวันที่อากาศสดใสประชาชนสามารถมองเห็นพระราชวังได้



อย่างง่ายดายจากกรุงลิสบอน ตัวพระราชวัง ถูกแต่งเติมด้วยหอคอยกับโดมสีชมพูและสีเหลืองที่มีระเบียงเชื่อมซึ่งเมื่อการเดินทางผ่านทางระเบียงนี้ทำให้ความรู้สึกเหมือนก้าวผ่านเข้าไปในโลกของเทพนิยาย นอกจากนี้บนเนินเขาสูงยังมีซากของปราสาทมัวร์ที่มีอายุตั้งแต่ศตวรรษที่ 8 ที่ได้รับการรับรองจากองค์การยูเนสโกให้เป็นมรดกโลกในปี 1995 และเป็นหนึ่งในเจ็ดสิ่งมหัศจรรย์ของโปรตุเกส ได้เวลาสมควรนำท่านออกเดินทางสู่





“แหลมโรก้า” (Cabo da Roca) อันเป็นแหลมที่ตั้งอยู่ปลายสุดทางทิศตะวันตกของทวีปยุโรปตั้งอยู่ติดกับมหาสมุทรแอตแลนติก ท่านสามารถซื้อ “Certificate” เป็นที่ระลึกสำหรับการมาเยือน ณ ที่แห่งนี้ (รวมค่าใบ Certificate ในการมาเยือนจุดตะวันตกสุดของทวีปยุโรป) สมควรแก่เวลาเดินทางสู่ Freeport Fashion Outlet



**\*\*\* อาหารมื้อกลางวันอิสระตามอัธยาศัย เพื่อสะดวกกับการช้อปปิ้ง คืนเงินท่านละ 30 ยูโร\*\*\***

บาย เพลิดเพลินกับการช้อปปิ้งที่ (ฟรีพอร์ต ลิซบอน แฟชั่น เอาท์เล็ต) ที่นี้จะได้พบกับแบรนด์แฟชั่นชั้นนำทั้งในประเทศและต่างประเทศกว่า 150 แบรนด์ พร้อมส่วนลดสูงสุดถึง 70% ตลอดทั้งปี และยังมีบัตร VIP DAY PASS สุดพิเศษสำหรับนักท่องเที่ยว เพื่อรับส่วนลดเพิ่มอีก 10% จากราคาสินค้าในเอาท์เล็ต และอีกมากมาย เช่น Adidas, Armani, Boss, Calvin Klien, Coach, Furla, Guess, Hackett, Karl Lagerfeld, Lacoste, Levi's, Liu Jo, Longchamp, Nike, Pinko, Samsonite, The Kooples, Tommy Hilfiger, Tumi, Zadic&Voltaire เป็นต้น จากนั้นเดินทางเข้าสู่สนามบินลิซบอน

21.25 ออกเดินทางสู่สนามบินดูไบ ประเทศสหรัฐเอมิเรตส์ โดยสายการบินเอมิเรตส์ เที่ยวบินที่ EK194

**วันศุกร์ที่ 17 เมษายน 2569(11)      ดูไบ – สนามบินสุวรรณภูมิ (กรุงเทพฯ)**

08.05 เดินทางถึงกรุงดูไบ ประเทศสหรัฐเอมิเรตส์ (แวะพักเปลี่ยน)

09.40 เหมิรฟ้าสู่กรุงเทพฯโดยสายการบินเอมิเรตส์ เที่ยวบินที่ EK372

19.05 เดินทางถึงท่าอากาศยานสุวรรณภูมิ โดยสวัสดิภาพพร้อมความประทับใจ

\*\*\*\*\* SPAIN-PORTUGAL 11 DAYS (EK) 7 – 17 APRIL 2026 \*\*\*\*\*





\*\*\*หมายเหตุ...โปรแกรมการเดินทางอาจเปลี่ยนแปลงได้ตามความเหมาะสม เนื่องจากสภาพ ลม, ฟ้า, อากาศ, การล่าช้าอันเนื่องมาจากสายการบิน และสถานการณ์ในต่างประเทศที่ทางคณะเดินทางในขณะนั้น เพื่อความปลอดภัยในการเดินทาง โดย บริษัทฯ ได้มอบหมายให้ หัวหน้าทัวร์ผู้นำทัวร์ มีอำนาจตัดสินใจ ณ ขณะนั้นทั้งนี้การตัดสินใจ จะคำนึงถึงผลประโยชน์ของหมู่คณะเป็นสำคัญ\*\*\*

อัตราค่าบริการ(รวมค่าวีซ่ายุโรป&นำดีมบริการบนรถโค้ช)				
กำหนดการเดินทาง	ผู้ใหญ่ พักห้องละ 2 ท่าน	เด็กอายุต่ำกว่า 12 ปี พักกับผู้ใหญ่ 1 ท่าน	เด็กอายุต่ำกว่า 12 ปี พักกับผู้ใหญ่ 2 ท่าน (เสริมเตียง)	พักท่านเดียว จ่ายเพิ่มท่านละ
07 - 17 เม.ย.69 “เทศกาลสงกรานต์ 2569”	149,900	149,900	149,900	35,900
* คณะออกเดินทางได้เมื่อมีจำนวนผู้เดินทางครบ 25 ท่านเท่านั้น *				
** ต้องการเดินทางโดยชั้นธุรกิจ (Business Class) กรุณาสอบถามราคาเพิ่มเติมจากเจ้าหน้าที่บริษัทฯ **				

### อัตราค่าบริการนี้รวม

1. ค่าตัวเครื่องบินชั้นประหยัด ไป-กลับ กรุงเทพฯ-บาร์เซโลน่า // ลิซบอน-กรุงเทพฯ (หรือสลับประเทศลงก่อน-หลัง)
2. ค่ารถปรับอากาศนำเที่ยวตามระบุไว้ในรายการ พร้อมคนขับรถที่ชำนาญเส้นทาง กฎหมายในยุโรปไม่อนุญาตให้คนขับรถเกิน 12 ช.ม./วัน
3. โรงแรมที่พักตามระบุหรือเทียบเท่าในระดับเดียวกัน โรงแรมส่วนใหญ่ในยุโรปจะไม่มีเครื่องปรับอากาศ เนื่องจากอยู่ในแถบที่มีอุณหภูมิต่ำและราคาโรงแรมจะปรับขึ้น 3-4 เท่าตัว หากวันเข้าพักตรงกับงานเทศกาลเทรดแฟร์หรือการประชุมต่างๆ อันเป็นผลที่ทำให้ต้องมีการปรับเปลี่ยนย้ายเมือง โดยคำนึงถึงความเหมาะสมเป็นหลัก
4. ค่าอาหารที่ระบุในรายการ ให้ท่านได้ลิศรสกับอาหารท้องถิ่นในแต่ละประเทศ
5. ค่าบริการนำทัวร์โดยหัวหน้าทัวร์ผู้มีประสบการณ์นำเที่ยวให้ความรู้ และคอยดูแลอำนวยความสะดวกตลอดการเดินทาง
6. ค่าประกันอุบัติเหตุในการเดินทางวงเงินท่านละ 1,000,000 บาท (ตามเงื่อนไขกรมธรรม์) หากท่านอายุเกิน 75 ปี หรือไม่ได้เดินทางไปและกลับพร้อมกรุ๊ป ท่านต้องซื้อประกันเดี่ยวเพิ่ม





7. ค่าธรรมเนียมในการยื่นวีซ่ายุโรปหรือกลุ่มเชงเก้นวีซ่า และค่าธรรมเนียมวีซ่า ทางสถานทูตไม่คืนให้ท่านไม่ว่าท่านจะผ่านการพิจารณาหรือไม่ก็ตาม
8. น้ำดื่มวันละ 1 ขวด / ท่าน
9. ค่าทิปพนักงานขับรถและบริการตลอดการเดินทาง

### อัตราค่าบริการนี้ไม่รวม

1. ค่าภาษีมูลค่าเพิ่ม 7 % และค่าภาษีหัก ณ ที่จ่าย 3 %
2. ค่าทิปหัวหน้าทัวร์ วันละ 100 บาท / ท่าน (1,100 บาท หากท่านประทับใจในการเดินทาง)
3. ค่าใช้จ่ายส่วนตัว อาทิ ค่าโทรศัพท์ ค่าซักรีด ค่าเครื่องดื่มและอาหารนอกเหนือจากที่ระบุในรายการ
4. ค่าผูกพันของภาษีน้ำมันที่ทางสายการบินแจ้งเปลี่ยนแปลงกะทันหัน

### เงื่อนไขการสำรองที่นั่ง และการชำระเงิน

1. กรุณาจองล่วงหน้าพร้อมชำระงวดแรก 80,000 บาท เมื่อจอง พร้อมส่งสำเนาหนังสือเดินทาง Passport มายังบริษัท และค่าใช้จ่ายส่วนที่เหลือกรุณาชำระก่อนการเดินทางไม่น้อยกว่า 20 วัน มิฉะนั้นจะถือว่าท่านยกเลิกการเดินทาง
2. เนื่องจากรายการทัวร์นี้เป็นแบบเหมาจ่ายเบ็ดเสร็จ หากท่านสละสิทธิ์การใช้บริการใดๆตามรายการ หรือถูกปฏิเสธการเข้า และออกประเทศไม่ว่าในกรณีใดก็ตาม บริษัทฯ ขอสงวนสิทธิ์ไม่คืนเงินในทุกกรณี
3. บริษัทฯ ขอสงวนสิทธิ์ยกเลิกการเดินทางก่อนล่วงหน้า 10 วัน ซึ่งจะเกิดขึ้นได้ก็ต่อเมื่อไม่สามารถทำรูปได้อย่างน้อย 15 ท่าน และหรือ ผู้ร่วมเดินทางในคณะไม่สามารถผ่านการพิจารณาวีซ่าได้ครบ 15 ท่าน ซึ่งในกรณีนี้ ทางบริษัทฯ ยินดีคืนเงินให้ทั้งหมดหักค่าธรรมเนียมวีซ่า หรือจัดหาคณะทัวร์อื่นให้ ถ้าท่านต้องการ
4. บริษัทฯ ขอสงวนสิทธิ์ที่จะเปลี่ยนแปลงรายละเอียดบางประการในทัวร์นี้ เมื่อเกิดเหตุจำเป็น สุดวิสัย จนไม่อาจแก้ไขได้ และจะไม่รับผิดชอบใดๆ ในกรณีที่สูญหาย สูญเสียหรือได้รับบาดเจ็บ ที่นอกเหนือความ รับผิดชอบของหัวหน้าทัวร์และเหตุสุดวิสัยบางประการเช่น การนัดหยุดงาน ภัยธรรมชาติ การจลาจล ต่าง ๆ
5. เมื่อท่านได้ชำระเงินมัดจำหรือทั้งหมด ไม่ว่าจะเป็นการชำระผ่านตัวแทนของบริษัทฯ หรือชำระโดยตรงกับทางบริษัทฯ ทางบริษัทฯ จะขอถือว่าท่านรับทราบและยอมรับในเงื่อนไขต่างๆของบริษัทฯ ที่ได้รับไว้โดยทั้งหมด

### หมายเหตุ

1. บริษัทฯ จะทำการยื่นวีซ่าของท่านก็ต่อเมื่อในคณะมีผู้สำรองที่นั่งครบ 20 ท่าน และได้รับคิวการตอบรับจากทางสถานทูต เนื่องจากบริษัทฯ จะต้องใช้เอกสารต่างๆที่เป็นกรุปในการยื่นวีซ่า อาทิ ตัวเครื่องบิน ห้องพักที่คอนเฟิร์มมาจากทางยุโรป ประกันการเดินทาง ฯลฯ ทางท่านจะต้องรอให้คณะครบ 20 ท่าน จึงจะสามารถยื่นวีซ่าให้กับทางท่านได้อย่างถูกต้อง





2. หากในช่วงที่ท่านเดินทางคิววีซ่ากรุปในการยื่นวีซ่าเต็ม ทางบริษัทต้องขอสงวนสิทธิ์ในการยื่นวีซ่าเดี่ยว ซึ่งทางท่านจะต้องเดินทางมายื่นวีซ่าด้วยตัวเอง ตามวัน และเวลาดำเนินการจากทางสถานทูต โดยมีเจ้าหน้าที่ของบริษัทคอยดูแล และอำนวยความสะดวก
3. เอกสารต่างๆที่ใช้ในการยื่นวีซ่าท่องเที่ยวทวีปยุโรป ทางสถานทูตเป็นผู้กำหนดออกมา มิใช่บริษัททัวร์เป็นผู้กำหนด ท่านที่มีความประสงค์จะยื่นวีซ่าท่องเที่ยวทวีปยุโรป กรุณาจัดเตรียมเอกสารให้ถูกต้อง และครบถ้วนตามที่สถานทูตต้องการ เพราะจะมีผลต่อการพิจารณาวีซ่าของท่าน บริษัททัวร์เป็นแต่เพียงตัวกลาง และอำนวยความสะดวกในการยื่นวีซ่าเท่านั้น มิได้เป็นผู้พิจารณาว่าวีซ่าให้กับทางท่าน
4. **กรณีวีซ่าที่ท่านยื่นไม่ผ่านการพิจารณา และคณะสามารถออกเดินทางได้ ท่านจะต้องเสียค่าใช้จ่ายจริงที่เกิดขึ้นดังต่อไปนี้**
  - ค่าธรรมเนียมการยื่นวีซ่าและค่าดำเนินการ ทางสถานทูตจะไม่คืนค่าธรรมเนียมใดๆทั้งสิ้นแม้ว่าจะผ่านหรือไม่ผ่านการพิจารณา
  - ค่ามัดจำตัวเครื่องบิน หรือตัวเครื่องบินที่ออกมาจริง ณ วันยื่นวีซ่า ซึ่งตัวเป็นเอกสารที่สำคัญในการยื่นวีซ่า หากท่านไม่ผ่านการพิจารณา ตัวเครื่องบินถ้าออกตัวมาแล้วจะต้องทำการ REFUND โดยจะมีค่าธรรมเนียมที่ท่านต้องถูกหักบางส่วน และส่วนที่เหลือจะคืนให้ท่านภายใน 45-60 วัน (ตามกฎหมายของแต่ละสายการบิน) ถ้ายังไม่ออกตัวท่านจะเสียแต่ค่ามัดจำตัวตามจริงเท่านั้น
  - ค่าห้องพักในทวีปยุโรป ถ้าคณะออกเดินทางได้ และท่านไม่ผ่านการพิจารณาวีซ่า ตามกฎท่านจะต้องโดนค่ามัดจำห้องของการเดินทางหากท่านไม่ปรากฏตัวตามวันที่เข้าพัก ทางโรงแรมจะต้องยึดค่าห้อง 100% ในทันที ทางบริษัทจะแจ้งให้ท่านทราบ และมีเอกสารชี้แจงให้ท่านเข้าใจ
5. หากท่านผ่านการพิจารณาวีซ่า แล้วยกเลิกการเดินทางทางบริษัทขอสงวนสิทธิ์ในการยึดค่าใช้จ่ายทั้งหมด 100%
6. ทางบริษัทเริ่มต้น และจบ การบริการ ที่สนามบินสุวรรณภูมิ กรณีท่านเดินทางมาจากต่างจังหวัด หรือต่างประเทศ และจะสำรองตัวเครื่องบิน หรือพาหนะอย่างหนึ่งอย่างใดที่ใช้ในการเดินทางมาสนามบิน ทางบริษัทจะไม่รับผิดชอบค่าใช้จ่ายในส่วนนี้ เพราะเป็นค่าใช้จ่ายที่นอกเหนือจากโปรแกรมการเดินทางของบริษัท ฉะนั้นท่านควรจะให้กรุป FINAL 100% ก่อนที่จะสำรองยานพาหนะ
7. หมายเหตุ...กรณีท่านที่ประสงค์พักแบบห้องสามเตียง(Triple Room) หากทางโรงแรมที่พักไม่สามารถจัดห้องพักแบบสามเตียงได้ อาจต้องเป็นเตียงเสริมแทน หรือ อาจต้องแยกเป็นห้องสองเตียง 1 ห้องและห้องเตียงเดี่ยว 1 ห้อง ซึ่งมีค่าใช้จ่ายสำหรับค่าห้องเตียงทั้งนี้ทางลูกค้าต้องเป็นผู้จ่ายค่าห้องเตียงเอง(ทางบริษัทฯ ขอแนะนำให้พักสองห้อง)
8. รูปภาพใช้ในการโฆษณาเท่านั้น





## เงื่อนไขการยกเลิก

1. ยกเลิกก่อนการเดินทาง 40 วัน - คืนค่าใช้จ่ายทั้งหมด ยกเว้นกรุปที่เดินทางช่วงวันหยุด หรือเงินค้ำมัดจำที่ต้องกักรันตีที่นั้งกับสายการบิน หรือ กรุปที่มีการกักรันตีค้ำมัดจำที่พักโดยตรงหรือโดยการผ่านตัวแทนในประเทศ หรือต่างประเทศและไม่อาจขอคืนเงินได้ (ค่าใช้จ่ายตามความเป็นจริง)
2. ยกเลิกก่อนการเดินทาง 20 - 39 วันขึ้นไป - เก็บค่าใช้จ่าย 50 % ของราคาทัวร์
3. ยกเลิกก่อนการเดินทาง 1 - 19 วัน - เก็บค่าบริการทั้งหมด 100 %

## เอกสารที่ใช้ประกอบในการยื่นวีซ่า (ต้องมาโชว์ตัวที่สถานทูตพร้อมสแกนนิ้วมือทุกท่าน)

- หนังสือเดินทาง (ตัวจริง) ที่เหลืออายุใช้งานไม่ต่ำกว่า 6 เดือน และมีหน้าหนังสือเดินทางว่างอย่างน้อย 3 หน้า
- รูปถ่ายสี ฉากหลังเป็นสีขาวเท่านั้น ขนาด 1.5 x 2 นิ้ว จำนวน 3 รูป (ต้องถ่ายไว้ไม่เกิน 6 เดือน) หน้าตรง ไม่สวมแว่นตา ไม่ยิ้มเห็นฟัน ไม่สวมใส่เครื่องประดับทุกชนิด ขึ้นอยู่กับประเทศที่จะเดินทาง
- หลักฐานแสดงสถานะการทำงาน 1 ชุด  
 \*\*\* กรณีค้าขาย/เจ้าของกิจการ : หลักฐานทางการค้า เช่น สำเนาใบรับรองจากกระทรวงพาณิชย์หรือใบทะเบียนการค้าที่มีชื่อผู้เดินทาง หรือหนังสือรับรองบริษัทDBD อายุย้อนหลังไม่เกิน 3 เดือน (นับจากวันที่จะยื่นวีซ่า)  
 \*\*\* กรณีพนักงานและผู้ถือหุ้น : หนังสือรับรองการทำงาน (ตัวจริง)เป็นภาษาอังกฤษ ระบุตำแหน่ง เงินเดือน และวันเริ่มงาน พร้อมสลิปเงินเดือน ย้อนหลัง 3 เดือน อายุย้อนหลังไม่เกิน 1 เดือน (นับจากวันที่จะยื่นวีซ่า)
- \*\*\* กรณีข้าราชการ: หนังสือรับรองจากต้นสังกัด (ตัวจริง) เป็นภาษาอังกฤษ ระบุตำแหน่ง เงินเดือน และวันเริ่มงานพร้อมสลิปเงินเดือน ย้อนหลัง 3 เดือน อายุย้อนหลังไม่เกิน 1 เดือน (นับจากวันที่จะยื่นวีซ่า)
- \*\*\* กรณีนักเรียนและนักศึกษา: หนังสือรับรองการเป็นนักเรียนหรือนักศึกษา (ตัวจริง) เป็นภาษาอังกฤษจากสถาบันที่ศึกษาอยู่ อายุย้อนหลังไม่เกิน 1 เดือน (นับจากวันที่จะยื่นวีซ่า)
- หนังสือแสดงการเคลื่อนไหวทางบัญชี (Bank Statement) (ตัวจริง)บัญชีออมทรัพย์ ย้อนหลัง 6 เดือน โดยต้องมีเลขที่บัญชีระบุอยู่ทุกหน้า ชื่อ-นามสกุล ภาษาอังกฤษ สะกดตรงตามหน้าพาสปอต (สถานทูตพิจารณาบัญชีออมทรัพย์เป็นอันดับแรก) แต่ในกรณีที่ยอดเงินในบัญชีออมทรัพย์ไม่ถึง 6 หลัก สามารถแนบ Statement สมุดบัญชีฝากประจำเพิ่มเติมในการยื่นได้) ( สถานทูตไม่รับบัญชีกระแสรายวัน )
- หนังสือรับรองจากธนาคาร แบงค์กักรันตี (สถานทูตพิจารณาบัญชีออมทรัพย์เป็นอันดับแรก) ภาษาอังกฤษ ในการออกจดหมายรับรองกรุณาระบุคำว่า TO WHOM IT MAY CONCERN แทนการใช้ชื่อแต่ละสถานทูต (เนื่องจากประเทศในยุโรปเข้าร่วมกลุ่มยูโรโซน) กรุณาสะกดชื่อให้ตรงกับหน้าพาสปอร์ต และหมายเลขบัญชีเล่มเดียวกับ Statement ระบุสกุลเงินยูโร EUR หรือ สกุลเงินตามประเทศที่ยื่นวีซ่า ที่ท่านจะใช้ยื่นวีซ่า โดยต้องทำแยกกัน ระบุตามชื่อผู้เดินทาง 1 ท่าน / 1 ฉบับ (ตัวจริง / ไม่สามารถถ่ายเอกสารได้) ในกรณีเป็น บิดา/มารดา/บุตร,สามี/ภรรยา และญาติ (สามารถรับรองค่าใช้จ่ายให้กันได้ แต่จะต้องแนบบัญชีส่วนตัวเองด้วย)





- กรณีเด็กอายุต่ำกว่า 20 ปีบริบูรณ์ หากเด็กไม่ได้เดินทางกับบิดา/มารดาคนใดคนหนึ่ง หรือบิดามารดาไม่ได้เดินทางทั้งสองคน ต้องมีจดหมายยินยอมให้เดินทางไปต่าง ประเทศจากบิดา & มารดา ซึ่งจดหมายต้องออกโดยที่ว่าการอำเภอ โดยระบุประเทศและวันเดินทาง (ตัวจริง)
- สำเนาบัตรประชาชน 1 ชุด / สำเนาทะเบียนบ้าน 1 ชุด / สำเนาสูติบัตร 1 ชุด (กรณีอายุต่ำกว่า 20 ปี)
- สำเนาทะเบียนสมรส / สำเนาทะเบียนหย่า / สำเนาใบมรณะบัตร (กรณีเป็นหม้าย) / สำเนาใบเปลี่ยนชื่อ-สกุล อย่างละ 1 ชุด (ถ้ามี)
- \*\*\* กรณีที่สถานทูตมีการเรียกสัมภาษณ์ กรุณาเตรียมเอกสารตัวจริงทั้งหมด ไปในวันนัดสัมภาษณ์ด้วย
- \*\*\* สถานทูตอาจมีการขอเอกสารอย่างอื่นเพิ่มเติม ตามดุลพินิจของสถานทูต อย่างกะทันหัน จึงขอความกรุณาเตรียมเอกสารเพิ่มเติมให้ครบถ้วน ตามที่สถานทูตขอ เพื่อความสะดวกในการพิจารณาอนุมัติออกวีซ่าสำหรับสถานทูต
- การบิดเบือนข้อเท็จจริงประการใดก็ตามอาจจะถูกระงับมิให้เดินทางเข้าประเทศในกลุ่มเชงเก้นเป็นการถาวร และถึงแม้ว่าท่านจะถูกปฏิเสธวีซ่าสถานทูตไม่คืนค่าธรรมเนียมที่ได้ชำระไปแล้วและหากต้องการขอยื่นคำร้องใหม่ก็ต้องชำระค่าธรรมเนียมใหม่ทุกครั้ง
- หากสถานทูตมีการสุ่มเรียกสัมภาษณ์บางท่าน ทางบริษัทฯขอความร่วมมือในการเชิญท่านไปสัมภาษณ์ตามนัดหมายและโปรดแต่งกายสุภาพ ทั้งนี้ทางบริษัทฯ จะส่งเจ้าหน้าที่ไปอำนวยความสะดวก และประสานงานตลอดเวลา และหากสถานทูตขอเอกสารเพิ่มเติมทางบริษัทใคร่ขอรบกวนท่านจัดส่งเอกสารดังกล่าวเช่นกัน
- กรณีที่ท่านยกเลิกการเดินทางภายหลังจากได้วีซ่าแล้ว ทางบริษัทฯขอสงวนสิทธิ์ในการแจ้งสถานทูตยกเลิกวีซ่าของท่าน เนื่องจากการขอวีซ่าในแต่ละประเทศจะถูกบันทึกไว้เป็นสถิติในนามของบริษัทฯ
- ทางสถานทูตจะรับพิจารณาเฉพาะท่านที่มีเอกสารพร้อมและมีความประสงค์ที่จะเดินทางไปท่องเที่ยวยังประเทศตามที่ระบุเท่านั้น การปฏิเสธวีซ่าอันเนื่องมาจากหลักฐานในการขอยื่นวีซ่าปลอมหรือผิดวัตถุประสงค์ในการยื่นขอวีซ่าท่องเที่ยว ทางบริษัทฯ ขอสงวนสิทธิ์ในการคืนเงิน โดยจะหักค่าใช้จ่ายที่เกิดขึ้นจริงและจะคืนให้ท่านหลังจากทัวร์ออกเดินทางภายใน 30 วัน โปรแกรมการเดินทางอาจเปลี่ยนแปลงได้ตามความเหมาะสม ทั้งนี้จะคำนึงถึงประโยชน์และความปลอดภัยของผู้เดินทางเป็นหลัก
- \*\*\* หมายเหตุ ในกรณีที่ทางสถานทูต ต้องการเอกสารเพิ่มเติม อาทิ หนังสือรับรอง เป็นเอกสารที่ออกโดย กรมพัฒนาธุรกิจการค้า (DBD) เพื่อรับรองตัวตนของบริษัท, หรือทางสถานทูตต้องการให้แปลเอกสารเป็นภาษาอังกฤษ ที่ต้องรับรองโดยกรมการกงสุล (เอกสารการเปลี่ยนชื่อ, หนังสือรับรองบุตร) (ทางผู้ยื่นวีซ่า(ลูกค้า) จะต้องเป็นผู้ออกค่าใช้จ่ายในการคัดสำเนาและค่าแปลเอกสารเอง)





by VR Agency Travel & Trade Co. Ltd.  
ใบอนุญาต/Travel License: 11/11450

SINCE 2003  
eTravelWay.com®

LINE @etravelway  
Instagram etravelway

Facebook @etravelway  
WhatsApp 021166395

A23778



LINE @etravelway  
@etravelway.fire  
@etravelway.sky

Emergency call only : 0853642449  
Email: [tour.bkk@etravelway.com](mailto:tour.bkk@etravelway.com)  
YouTube: [www.youtube.com/etravelway](http://www.youtube.com/etravelway)

[www.etravelway.com](http://www.etravelway.com)  
VS200326  
Page 26 of 26

