



6วัน 5คืน

ทัวร์ไม่ลงร้าน!!

CHONGQING

พระแกะสลักหินต้าจู๋ อุทยานหลุมฟ้าสะพานสวรรค์ หงหย่าต้ง

บินตรงเชียงใหม่ลงชิง
นั่งรถรางชมวิวอุทยานนางฟ้า

เมนูพิเศษ!!

หม้อไฟพม่าล่า

OPTION!!

ทำวีดีโอขี่มอเตอร์ไซด์

หงหย่าต้ง

อุทยานเขานางฟ้า

พระแกะสลักหินต้าจู๋

เดินทาง
05 เม.ย. - 10 เม.ย. 69

** วันหยุดจันทรคติ **

ราคาเพียง

20,999.

น้ำดื่ม
กระป๋อง 20 มก.

อาหาร 13 มื้อ

โรงแรม 4 ดาว

PN-CKG03

~ 1 ~

PN-CKG01



LINE @etravelway
@etravelway.fire
@etravelway.sky

Emergency call only : 0853642449
tour.bkk@etravelway.com
www.youtube.com/etravelway

www.etravelway.com
VS230326
Page 1 of 23





กำหนดการเดินทาง

ราคาขายเป็นราคาโปรโมชั่นไม่มีราคาเด็ก /

INFANT เด็กอายุต่ำกว่า 2 ปี ราคา **8,000** บาท / ท่าน

ไม่รวมค่าทิปไกด์ท้องถิ่น+คนขับรถ 2,000 บาท / ท่าน ชำระที่สนามบิน ณ วันเดินทาง

(ชำระทุกท่าน ยกเว้น ทารกอายุไม่เกิน 2 ปี)

***กรณีจอยทัวร์ไม่ใช้ตัวกับทางบริษัทฯ กรุณาเช็คกับทางบริษัทก่อนก่อนทำการจองทุกครั้ง ***

ช่วงการเดินทาง	ผู้ใหญ่พัก ห้องละ 2 ท่าน	พักท่านเดียว จ่ายเพิ่ม	จำนวนที่นั่ง
เมษายน 2569			
05 - 10 เม.ย. 69 (อา.-ศ.) วันจักรี	20,999	4,500.-	9





วันที่	รายการทัวร์	มื้ออาหาร		
		เช้า	กลางวัน	ค่ำ
วันแรก	สนามบินเชียงใหม่ - สนามบินฉางชิ่งเจียงเป่ย์ PN6596 (CNX-CKG 12.10-15.40) - หงหยาดตั้ง - การแสดงเปลี่ยนหน้าฉาก ➡ VIENNA HOTEL CHONGQING หรือเทียบเท่า	-	-	บุฟเฟต์ หม่าล่า หม้อไฟ
วันที่สอง	ชมมรดกโลกพระแกะสลักหินเขาเป่าติง (รวมค่าบัตร รรวาง) - พิพิธภัณฑ์ มรดกโลกพระแกะสลักหินเขาต้าจู๋ - THE RING MALL CHONGQING ➡ VIENNA HOTEL CHONGQING หรือเทียบเท่า			-
วันที่สาม	อุทยานแห่งชาติหลุมฟ้า 3 สะพานสวรรค์ (รวมค่าบัตร ระเบียบแก้ว รรวาง ลิฟต์ รถอุทยาน) OPTION A (ราคา 300 หยวน/ท่าน 10 ท่านขึ้นไปออกเดินทาง) ○ การแสดง IMPRESSION WULONG ➡ FAIRY MOUNTAIN DAVID HOTEL หรือเทียบเท่า			
วันที่สี่	อุทยานเขานางฟ้า(รวมค่าบัตร รถไฟเล็ก) - ชมรถไฟฟ้าทะเลตุ๊ก OPTION B (ราคา 380 หยวน/ท่าน 2 ท่านขึ้นไปออกเดินทาง) ○ ล่องเรือแม่น้ำเหลียงเจียง OPTION C (ราคา 580 หยวน/ท่าน 2 ท่านขึ้นไปออกเดินทาง) ○ ถ่ายวิดีโอท่องเที่ยวยามค่ำคืนด้วยมอเตอร์ไซค์ ริมแม่น้ำหนานบินลู่ ➡ VIENNA HOTEL CHONGQING หรือเทียบเท่า			
วันที่ห้า	RAFFLE CITY - จัดรูสเจาเทียนเหมิน - ถนนคนเดินเจียงฟางเป่ย์ - ถนนโบราณหลงเหมินห่าว - ดึงไควซิงโหล - ดึงตะเกียบ ➡ VIENNA HOTEL CHONGQING หรือเทียบเท่า			
วันที่หก	สนามบินฉางชิ่งเจียงเป่ย์ - สนามบินเชียงใหม่ PN6595 (CKG-CNX 09.50-11.10)		-	-

~ 3 ~

PN-CKG01



LINE @etravelway

LINE @etravelway.fire

LINE @etravelway.sky

Emergency call only : 0853642449

tour.bkk@etravelway.com

www.youtube.com/etravelway

www.etravelway.com

VS230326

Page 3 of 23





วันแรก เชียงใหม่ – สนามบินเชียงใหม่ – สนามบินนานาชาติฉงชิ่งเจียงเป๋ย – เมืองฉงชิ่ง – หงหยาดัง – การแสดงเปลี่ยนหน้าฉาก

- 09.00 น. สมาชิกทุกท่านพร้อมกัน ณ ท่าอากาศยานนานาชาติเชียงใหม่ ชั้น 2 อาคารผู้โดยสารระหว่างประเทศขาออก เคาน์เตอร์ CHINA WEST AIR สายการบิน CHINA WEST AIR โดยเจ้าหน้าที่คอยจัดเตรียมเอกสารการเดินทางสำหรับทุกท่าน และนำท่านโหลดสัมภาระ
- 12.10 น. นำท่านออกเดินทางสู่ ท่าอากาศยานนานาชาติฉงชิ่งเจียงเป๋ย ประเทศจีน โดยสายการบิน CHINA WEST AIR เที่ยวบินที่ PN6596

(ใช้เวลาเดินทางประมาณ 3 ชั่วโมง 30 นาที เวลาท้องถิ่นเร็วกว่าประเทศไทย 1 ชั่วโมง กรุณาปรับนาฬิกาของท่านเป็นเวลาท้องถิ่นเพื่อสะดวกในการนัดหมาย)

***** หมายเหตุ : เคาน์เตอร์เช็คอินปิดบริการก่อนเวลาเครื่องออก 60 นาที และไม่มีประกาศเตือนผู้โดยสารขึ้นเครื่อง ดังนั้นผู้โดยสารจำเป็นต้องพร้อม ณ ประตูขึ้นเครื่องก่อนเวลาเครื่องออกอย่างน้อย 45 นาที *****



สายการบิน CHINA WEST AIR ใช้เครื่อง Airbus A320 จำนวน 135 ที่นั่ง จัดที่นั่งแบบ 3-3 ตัวเครื่องบินเป็นตัวกรูปร่างสำหรับคนกะทัดรัด ระบบของสายการบินจะทำการแรนดอมที่นั่ง ซึ่งไม่สามารถล็อกหรือเลือกที่ที่นั่งได้
น้ำหนักกระเป๋า 20 กก. 1 ใบ/ท่าน ขึ้นเครื่องไม่เกิน 7 กก. 1 ใบ/ท่าน

- 15.40 น. ถึง ท่าอากาศยานนานาชาติฉงชิ่งเจียงเป๋ย ประเทศจีน หลังผ่านพิธีศุลกากรและตรวจคนเข้าเมืองพร้อมรับสัมภาระเรียบร้อยแล้ว
นำท่านเดินทางสู่ เมืองฉงชิ่ง ประเทศจีน เมืองนี้มีชื่อเสียงเรื่อง รถไฟฟ้าทะลุตึก, หม้อไฟหม่าล่าเผ็ดร้อน, และเป็น ศูนย์กลางเศรษฐกิจและอุตสาหกรรมสำคัญ
นำท่านชม เดินทางสู่ **ถ้ำหงหย่า หรือ หงหยาดัง (Hongyadong)** หมู่อาคารยกได้สูง ความสูง 11 ชั้น ในย่านธุรกิจ เจียงฟางเป๋ย ใน ฉงชิ่ง หมู่อาคารเหล่านี้สร้างเข้าไปในหน้าผาที่ยื่นออกสู่ชายฝั่งทิศใต้ของ แม่น้ำเจียงหลิง และเป็นหนึ่งในสถานที่ท่องเที่ยวที่เป็นที่นิยม หงหยาดังประกอบด้วยร้านค้าและโรงแรม ชั้นสี่ของหงหยาดังเป็นตลาดอาหารและมีร้านค้าเครื่องเทศโดยเฉพาะ หม่าล่า ชั้นบนสุดยังมีจุดชมทิวทัศน์ของแม่น้ำเจียงหลิง

~ 4 ~

PN-CKG01



LINE @etravelway

Facebook @etravelway.fire

Twitter @etravelway.sky

Emergency call only : 0853642449

Email tour.bkk@etravelway.com

YouTube www.youtube.com/etravelway

www.etravelway.com

VS230326

Page 4 of 23





ค่ำ รับประทานอาหารเย็น ณ ภัตตาคาร เมนูพิเศษ หม้อไฟสุกี้จิ้งซึ่ง พร้อมชมโชว์เปลี่ยนหน้ากาก



หลังรับประทานอาหารค่ำ นำท่านเดินทางสู่ที่พัก

VIENNA HOTEL CHONGQING หรือเทียบเท่า

กรณีท่านต้องการห้อง DOUBLE ROOM เนื่องจากโรงแรมที่จีน มีห้อง DBL ไม่มาก ทางบริษัททำการ Request ให้อีกก่อน หากไม่ได้ ทางบริษัทจะปรับเป็นห้อง TWN (เตียงแฝด) สำหรับ 2 ท่าน

กรณีท่านต้องการห้อง TRIPLE ROOM พัก 3 ท่าน เนื่องจากโรงแรมที่จีน มีห้อง TRP ไม่มาก กรณีมีห้อง ทางโรงแรมจะทำการเสริมเตียงให้เท่านั้น กรณีห้อง TRP เต็มหรือไม่มี ทางบริษัทจะปรับเป็นห้องพัก 1 ท่าน 1 ห้อง และสำหรับ 2 ท่าน 1 ห้องแทน

วันที่สอง ชมมรดกโลกพระแกะสลักหินเขาเป่าติง (รวมค่าบัตรรอง) – พิพิธภัณฑ์มรดกโลก พระแกะสลักหินเขาต้าจู้ – THE RING MALL CHONGQING

เช้า รับประทานอาหารเช้า ณ ห้องอาหารของโรงแรม
หลังรับประทานอาหารเช้า นำท่านเดินทางไปยังเขตต้าจู้ เพื่อนำท่านชมมรดกโลกพระแกะสลักหินเขาเป่าติง (รวมค่าบัตรรอง) งานแกะสลักหินแห่งต้าจู้ได้ลงทะเบียนเป็นมรดกโลก เมื่อปี พ.ศ. 2542 โดยตั้งอยู่บนเขาเป่าติงซานเป็นผลงานศิลปะหินแกะสลักที่สร้างขึ้นในยุคหลังสุด ในปลายสมัยราชวงศ์ถังและต้นสมัย

~ 5 ~



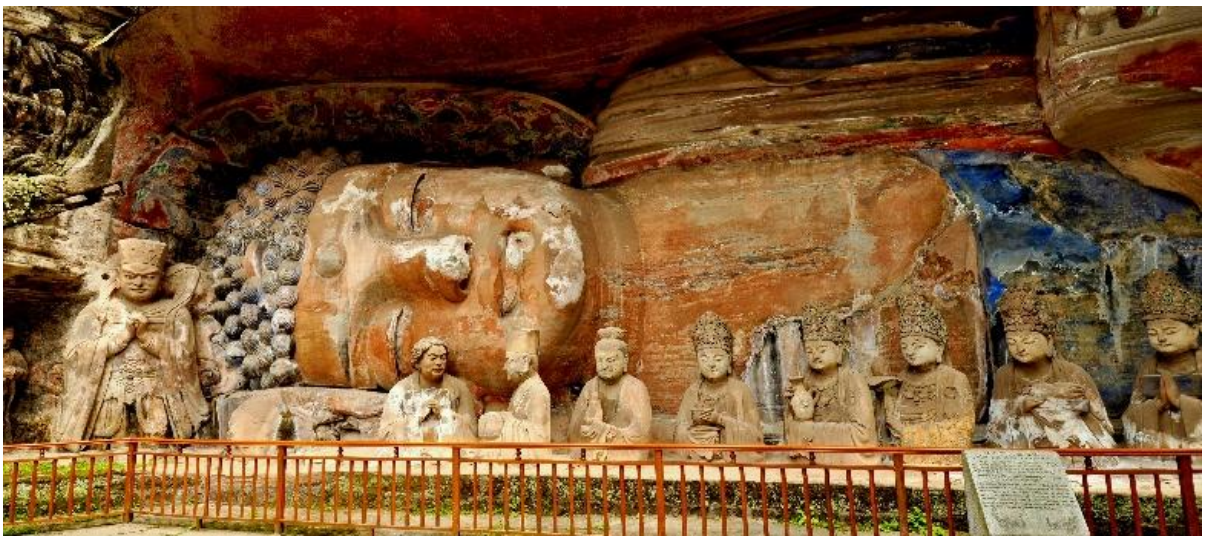


ราชวงศ์ซ่งและมีความสมบูรณ์ที่สุดเมื่อเทียบกับถ้ำหินอื่น ๆ ในจีน ทำให้ได้รับการขนานนามว่าเป็น "อนุสรณ์
สุดท้ายของศิลปะถ้ำโลก" มีจุดที่เป็นไฮไลท์ที่ได้ชื่อว่ายิ่งใหญ่อลังการที่สุด คือ พระพุทธรูปปางไสยาสน์
แกะสลักจากหินที่ใหญ่ที่สุดในโลก มีความยาวถึง 31 เมตร และมีหมู่ถ้ำหินตัดจุ่มมีประติมากรรมหินแกะสลัก
กว่า 70 แห่ง รวมรูปสลักกว่า 100,000 องค์

กลางวัน

รับประทานอาหารกลางวัน ณ ภัตตาคาร

จากนั้นนำท่านสู่ พิพิธภัณฑ์มรดกโลกพระแกะสลักหินเขาดำจู่ (เปิดวันจันทร์) รวบรวม อนุรักษ์ และจัด
แสดงศิลปะการแกะสลักหินที่มีประวัติศาสตร์ยาวนานกว่า 1,200 ปี โดยเป็นส่วนสำคัญของมรดกโลก
UNESCO ที่ถ่ายทอดความศรัทธาทางพุทธศาสนา เต่า และขงจื้อผ่านงานศิลปะบนผาหิน ซึ่งนำเสนอเรื่องราว
พุทธศาสนา ปรัชญา และวิถีชีวิตโบราณด้วยเทคโนโลยีสมัยใหม่ สามารถรับชมความละเอียดสูงในรูปแบบ 4K
ผ่านสารคดีและวิดีโอจำลองเสมือนจริงเพื่อสัมผัสความประณีตของศิลปะหินแกะสลักระดับโลก



****หากโปรแกรมเดินทางตรงกับวันจันทร์ จะปรับเปลี่ยนตารางการเดินทางเป็นวันอื่นแทน****

จากนั้นเดินทางไปยังเมืองฉงชิ่ง ให้ท่านได้ช้อปปิ้งที่ THE RING MALL CHONGQING
อีกหนึ่งแลนด์มาร์กสำคัญของเมืองฉงชิ่ง ศูนย์การค้าระดับ ไฮเอนด์ที่ได้รับการออกแบบอย่างทันสมัย ภายใต้
แนวคิด "Urban Forest" หรือป่ากลางเมือง โดดเด่นด้วยพื้นที่สีเขียวแนวตั้งขนาดใหญ่ที่แทรกตัวอยู่ใน
อาคารหลายชั้น สร้างบรรยากาศร่มรื่น ผสมผสานธรรมชาติเข้ากับไลฟ์สไตล์เมืองใหญ่ได้อย่างลงตัว ภายใน
ศูนย์การค้ารวบรวมแบรนด์สินค้าชั้นนำระดับโลก ร้านอาหาร และคาเฟ่ชื่อดัง พร้อมโซนกิจกรรมและ
นิทรรศการที่หมุนเวียนตลอดทั้งปี เหมาะสำหรับการพักผ่อน ช้อปปิ้ง และเปิดประสบการณ์ใหม่ในเมืองฉงชิ่ง
อย่างครบครัน





คำ **** อิสระรับประทานอาหารเย็นตามอัธยาศัย****
หลังรับประทานอาหารค่ำ นำท่านเดินทางสู่ที่พัก
📍 **VIENNA HOTEL CHONGQING หรือเทียบเท่า**

กรณีท่านต้องการห้อง DOUBLE ROOM เนื่องจากโรงแรมที่จีน มีห้อง DBL ไม่มาก ทางบริษัททำการ Request ให้อีกก่อน หากไม่ได้ ทางบริษัทจะปรับเป็นห้อง TWN (เตียงแฝด) สำหรับ 2 ท่าน

กรณีท่านต้องการห้อง TRIPLE ROOM พัก 3 ท่าน เนื่องจากโรงแรมที่จีน มีห้อง TRP ไม่มาก กรณีมีห้อง ทางโรงแรมจะทำการเสริมเตียงให้เท่านั้น กรณีห้อง TRP เต็มหรือไม่มี ทางบริษัทจะปรับเป็นห้องพัก 1 ท่าน 1 ห้อง และสำหรับ 2 ท่าน 1 ห้องแทน

วันที่สาม เมืองอู่หลง - จุดชมวิวระเบียงแก้ว - อุทยานแห่งชาติหลุมฟ้า 3 สะพานสวรรค์

เช้า รับประทานอาหารเช้า ณ ห้องอาหารของโรงแรม
หลังรับประทานอาหารเช้า นำท่านเดินทางสู่ เมืองอู่หลง เขตหนึ่งในมณฑลนครฉงชิ่ง ประเทศจีน มีชื่อเสียงด้าน ภูมิประเทศธรรมชาติที่สวยงามตระการตา

สัมผัสกับความเสียวกันที่ **ระเบียงแก้วอู่หลง (WULONG GLASS BRIDGES)** ตั้งอยู่บนหน้าผาสูงจากระดับน้ำทะเล 1,200 เมตร อิสระถ่ายภาพ ตามอัธยาศัยลง **ไลฟ์แก้ว** หมุน 360 องศา ริมหาดูหุบเขา ความสูงกว่า 80 เมตร

~ 7 ~





กลางวัน

รับประทานอาหารกลางวัน ณ ภัตตาคาร

หลังรับประทานอาหารเช้า นำท่านเดินทางสู่เขตอุ้งหลง เพื่อนำท่านชม **อุทยานแห่งชาติหลุมฟ้า 3 สะพานสวรรค์ (รวมธรรมชาติ+ลิฟท์แก้ว+รวมรถอุทยาน)** พื้นที่ประมาณ 20 ตารางกิโลเมตร เป็นสถานที่ท่องเที่ยว ยอดฮิตของเมืองฉงชิ่ง ลักษณะภูมิประเทศเป็นกลุ่มภูเขาหินปูนที่เกิดจากการยุบตัวของเปลือกโลก ทำให้เกิดหลุมใหญ่ลึกประมาณ 300-500 เมตร บางส่วนเป็นโพรงทะลุ ลักษณะคล้ายสะพานธรรมชาติที่ทอดข้ามระหว่างภูเขา ซึ่งมีอยู่ 3 แห่งอันเป็นที่มาของชื่อ ได้รับการจัดเป็น แหล่งท่องเที่ยวระดับ 5A ของจีน เคยเป็นสถานที่ถ่ายทำภาพยนตร์ชื่อดังเรื่อง Curse of Golden Flower และ Transformer สะพานธรรมชาติทั้งสามของอุทยานเทียนเซียงซานเฉียวจึงได้รับการตั้งชื่อว่า สะพานเทียนหลง (Tianlong) สะพานชิงหลง (Qinglong) และ สะพานเฮยหลง





เลือกซื้อ OPTION TOUR!!

OPTION TOUR A : การแสดง IMPRESSION WULONG 10 ท่านขึ้นไปออกเดินทาง

ราคา 300 หยวน/ท่าน

การแสดงโชว์ความประทับใจแห่งอุโมงค์ ผลงานที่สร้างสรรค์และนำเสนอโดย จางอี้โหมว โชว์กลางแจ้ง หุบเขาถ้ำหยวน ของอุโมงค์ ล้อมรอบด้วยภูเขาสูง มีหุบเหวและความเงียบสงบของธรรมชาติเป็นฉากหลัง ถ่ายทอดเรื่องราววิถีชีวิตและประวัติศาสตร์ชาวอุโมงค์ในสมัยโบราณ ผ่านตัวละครกว่า 500 ชีวิต ที่ยังชีพด้วยการประมงและมีการแสดงการใช้แรงงานในการลากเรือ ผ่านแม่น้ำที่คดเคี้ยวและเชี่ยวกราก บางแห่ง ต้นเงินจันต้องใช้คนปีนตามหน้าผาลากดึงเรือด้วยเชือก โดยมีคนลากเรือ เป็นผู้เล่าประกอบการร้องเพลงสด ตลอดการแสดงกว่า 70 นาที และการใช้เลเซอร์ ระบบแสง สี เสียง สุดอลังการ



****ราคา Option Tour อาจมีการเปลี่ยนแปลงได้ขึ้นอยู่กับเรทเงินที่ปรับเปลี่ยน ที่ทำให้ราคาสูงกว่าราคาปกติ ทางบริษัทขอสงวนสิทธิ์เรียกเก็บบริการดังกล่าวเพิ่มเติม****

คำ รับประทานอาหารเย็น ณ ภัตตาคาร
หลังรับประทานอาหารค่ำ นำท่านเดินทางสู่ที่พัก

FAIRY MOUNTAIN DAVID CAMP RESORT HOTEL หรือเทียบเท่า

กรณีท่านต้องการห้อง DOUBLE ROOM เนื่องจากโรงแรมที่จีน มีห้อง DBL ไม่มาก ทางบริษัททำการ Request ให้อ่อน หากไม่ได้ ทางบริษัทจะปรับเป็นห้อง TWN (เตียงแฝด) สำหรับ 2 ท่าน





กรณีท่านต้องการห้อง TRIPLE ROOM พัก 3 ท่าน เนื่องจากโรงแรมที่จีน มีห้อง TRP ไม่มาก กรณีมีห้องทางโรงแรมจะทำการเสริมเตียงให้เท่านั้น กรณีห้อง TRP เต็มหรือไม่มี ทางบริษัทจะปรับเป็นห้องพัก 1 ท่าน 1 ห้อง และสำหรับ 2 ท่าน 1 ห้องแทน

วันที่สี่ อุทยานเขานางฟ้า (รวมรถราง) – ชมรถไฟฟ้าทะเลสาบ

เช้า **รับประทานอาหารเช้า ณ ห้องอาหารของโรงแรม**
หลังรับประทานอาหารเช้า นำท่านเดินทางสู่ **อุทยานเขานางฟ้า (Fairy Maiden Mountain) (รวมค่าบัตรรถไฟเล็ก)** สถานที่ท่องเที่ยวที่สวยงามระดับ AAAA อีกหนึ่งทีในอุทล่ง ตั้งอยู่ทางตอนเหนือของแม่น้ำอูเจียง มีระดับความสูงประมาณ 2,000 เมตร อุทยานแห่งนี้ได้ชื่อในเรื่องสวยงามของธรรมชาติที่แตกต่างกันอย่างเห็นได้ชัดในแต่ละฤดูกาลจนทำให้ได้รับการขนานนามว่าเป็นดินแดนแห่ง 4 สิ่งมหัศจรรย์ นั่นก็คือ เป็นอุทยานที่มีพื้นที่ป่าหนาแน่น มียอดเขาทรงประหลาด มีทุ่งหญ้าสำหรับเลี้ยงสัตว์ และเป็นลานหิมะในฤดูหนาว สามารถท่องเที่ยวได้ตลอดทั้งปี ชมวิวธรรมชาติที่สวยงามพร้อมเก็บภาพประทับใจ



กลางวัน **รับประทานอาหารกลางวัน ณ ภัตตาคาร**
นำท่านชม **รถไฟฟ้าทะเลสาบ** แลนด์มาร์กเมืองจงชิ่งรถไฟฟ้าสาย 2 ของมหานครจงชิ่งที่กำลังวิ่งผ่านสถานีหลี่จื่อปา (Liziba Station) สร้างความแตกต่างทางวิศวกรรม ด้วยการเป็นสถานีที่รถไฟแล่นทะเลสาบสูงได้โดยไม่ต้องรื้อถอนตึกดังกล่าว และใช้พื้นที่เพียง 2 ชั้นของตัวอาคารเท่านั้นในขณะเดียวกัน ผู้ที่อาศัยอยู่ในอาคารก็ไม่ต้องกังวลเรื่องเสียงรบกวน เพราะได้มีการออกแบบที่ช่วยลดเสียงการทำงานของรถไฟด้วยอุปกรณ์ชนิดพิเศษทำให้รถไฟฟ้าสายดังกล่าวมีเสียงดังเทียบเท่ากับเครื่องล้างจาน ให้ท่านได้ถ่ายภาพกับแลนด์มาร์กจงชิ่ง





เลือกซื้อ OPTION TOUR!!

OPTION ลูกค้าสามารถเลือกซื้อได้ 1 อย่าง ออกเดินทาง 2 ท่านขึ้นไป

OPTION TOUR B : ล่องเรือแม่น้ำเหลียงเจียง ชมวิวค่าคืนจงชิ่ง
2 ท่านขึ้นไปออกเดินทาง ราคา 380 หยวน/ท่าน

“ถ้าไม่ได้ชมวิวกองกลางคืน ก็เหมือนมาไม่ถึงจงชิ่ง” การล่องเรือชมสองแม่น้ำในจงชิ่ง เส้นทางล่องเรือชมสองแม่น้ำทั้งหมดมีความยาวประมาณ 20 กิโลเมตร ระหว่างทางคุณสามารถชมกลุ่มอาคารโบราณวัตถุของหอ Guangtong และหุเป่ย์ที่มีขนาดใหญ่และเรียบง่าย ถนนวัฒนธรรมอาหารหนานปิ่นซึ่งได้รับการขนานนามว่าเป็น “The Bund แห่งจงชิ่ง” กระจ่างข้ามแม่น้ำสำหรับคนเดินแห่งแรกของประเทศที่ลอดเหนือศีรษะของคุณ วัดฉือหวินซึ่งเป็นวัดแห่งเดียวในประเทศที่พระสงฆ์และแม่ชีอยู่ร่วมกัน สะพานแม่น้ำแยงซี สะพานเฉาเทียนเหมิน จัตุรัสเฉาเทียนเหมินคาบสมุทรยวี่จิง จุดบรรจบของสองแม่น้ำ การแสดงแสงสีเสียงขนาดใหญ่ “Chaotian Yangfan” ย่านธุรกิจใจกลางเมือง Jiefangbei โรงละครจงชิ่งและพิพิธภัณฑ์วิทยาศาสตร์ Jiangbeizui และพื้นที่ลักษณะพื้นบ้านหงหยาดังซึ่งมี “Diaojiaolou” เป็นสถาปัตยกรรมดั้งเดิม





เลือกซื้อ OPTION TOUR!!

OPTION TOUR C : ถ่ายวิดีโอท่องเที่ยวยามค่ำคืนด้วยมอเตอร์ไซค์ครีมแม่น้ำหนานบินลู่
2 ท่านขึ้นไปออกเดินทาง ราคา 580 หยวน/ท่าน

ไฮไลท์ของเมืองจงชิ่ง ถ่ายวิดีโอท่องเที่ยวยามค่ำคืนด้วยมอเตอร์ไซค์ครีมแม่น้ำหนานบินลู่ ได้ชมวิวเมืองจงชิ่ง คอนเทนต์ยอดนิยมเน้นวิวเมืองไซเบอร์พังค์ โดยมีคนขับรถอธิบายการถ่ายทำ ทำโพสต์ก่อนถ่ายทำจริง และดูแลระหว่างการถ่ายทำ ใช้เวลาในการถ่ายทำไม่นาน โดยแบคราวน์คลิป์วิดีโอผ่านแลนดมาร์คเมืองจงชิ่งยามค่ำคืน การนั่งมอเตอร์ไซค์ที่จงชิ่งไม่ใช่แค่การเดินทางธรรมดา ถือเป็นประสบการณ์ที่ได้ประสบการณ์ที่สนุก



****ราคา Option Tour อาจมีการเปลี่ยนแปลงได้ขึ้นอยู่กับเรทเงินที่ปรับเปลี่ยน ที่ทำให้ราคาสูงกว่าราคาปกติ ทางบริษัทฯขอสงวนสิทธิ์เรียกเก็บบริการดังกล่าวเพิ่มเติม****

ค่า รับประทานอาหารเย็น ณ ภัตตาคาร
หลังรับประทานอาหารค่ำ นำท่านเดินทางสู่ที่พัก
📍 VIENNA HOTEL CHONGQING หรือเทียบเท่า

กรณีท่านต้องการห้อง DOUBLE ROOM เนื่องจากโรงแรมที่จีน มีห้อง DBL ไม่มาก ทางบริษัททำการ Request ให้อ่อน หากไม่ได้ ทางบริษัทจะปรับเป็นห้อง TWN (เตียงแฝด) สำหรับ 2 ท่าน

กรณีท่านต้องการห้อง TRIPLE ROOM พัก 3 ท่าน เนื่องจากโรงแรมที่จีน มีห้อง TRP ไม่มาก กรณีมีห้อง ทางโรงแรมจะทำการเสริมเตียงให้เท่านั้น กรณีห้อง TRP เต็มหรือไม่มี ทางบริษัทจะปรับเป็นห้องพัก 1 ท่าน 1 ห้อง และสำหรับ 2 ท่าน 1 ห้องแทน

~ 12 ~





วันที่ทำ RAFFLE CITY – จัตุรัสเฉาเทียนเหมิน – ถนนคนเดินเจียฟางเป่ย์ – ถนนโบราณหลงเหมินท่าว – ดึกไควซิงโหล – ดึกตะเกียบ

เช้า **รับประทานอาหารเช้า ณ ห้องอาหารของโรงแรม**

หลังรับประทานอาหารเช้า นำท่านเดินทางชมแลนด์มาร์คสุดล้ำ ใจกลางเมืองฉงชิ่ง **RAFFLE CITY** มีสถาปัตยกรรมโดดเด่นเหมือนเรือสำราญ โดดเด่นด้วยอาคาร 4 อาคาร เชื่อมต่อทางลอยฟ้าทรงเรือ “The Crystal” จุดชมวิวเมืองฉงชิ่ง 250 เมตรเหนือพื้นดินแบบ 360 องศา ด้านล่างคือห้างสรรพสินค้าขนาดใหญ่ มีทั้งช้อปปิ้ง คาเฟ่ และแบรนด์ดัง สถานที่ตั้งและสร้างรูปลักษณ์ของอาคารสอดคล้องกับหลัก “ฮวงจุ้ย” คือ ทิศทางลมและน้ำ รวมถึงรูปร่างของพื้นที่ตั้งอยู่บน แผ่นดินทรงแหลมที่แม่น้ำ ตรงกับ **จัตุรัสเฉาเทียนเหมิน** หนึ่งในจุดชมวิวที่สวยงามที่สุดของฉงชิ่ง นักท่องเที่ยวสามารถชมวิวมแม่น้ำที่แสนยิ่งใหญ่และทิวทัศน์เมืองภูเขาฝั่งตรงข้ามที่สวยงามเห็นวิวมแม่น้ำสองสายแม่น้ำเจียหลิงเจียงสีเขียวใส กับแม่น้ำแยงซีเกียงสีเหลืองขุ่นที่ไหลแรงบรรจบกัน



ถนนคนเดินเจียฟางเป่ย์ แหล่งช้อปปิ้งและสถานที่ท่องเที่ยวสำคัญ ย่านการค้าที่คึกคักที่สุด แห่งหนึ่งของเมืองฉงชิ่ง มีห้างสรรพสินค้า,ร้านอาหาร,โรงแรม,สตรีทฟู้ดและเป็นศูนย์กลางความบันเทิง จุดท่องเที่ยวยอดนิยมที่ดึงดูดนักท่องเที่ยวจำนวนมาก



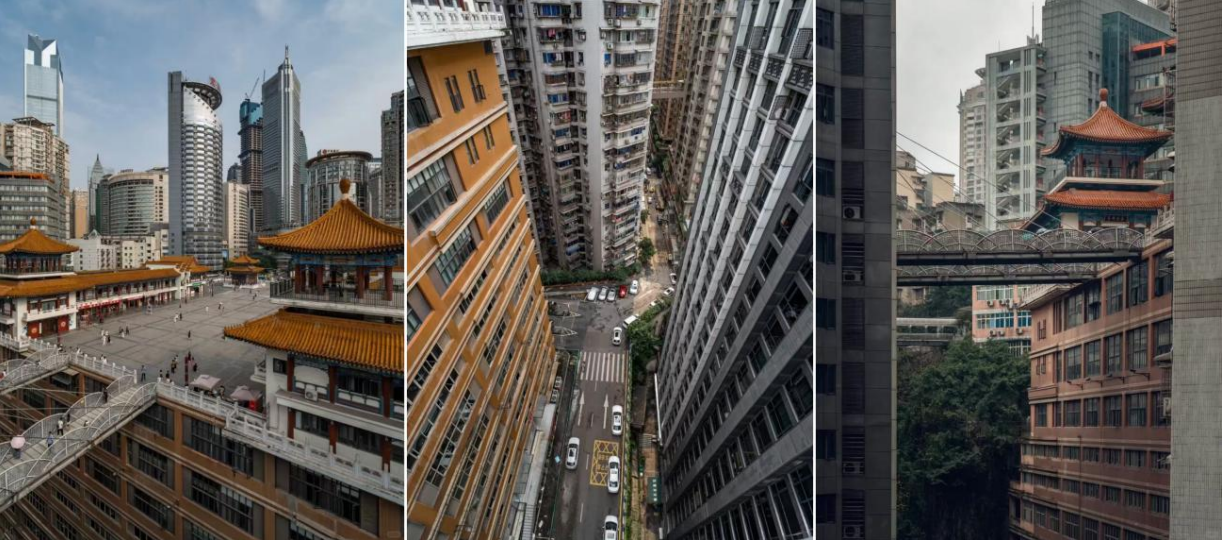


กลางวัน **รับประทานอาหารกลางวัน ณ ภัตตาคาร**

หลังรับประทานอาหารกลางวัน นำท่านสัมผัสบรรยากาศ **ถนนโบราณหลงเหมินห่าว** ย่านเมืองเก่าที่ใหญ่ที่สุดและอนุรักษ์ไว้อย่างดีที่สุดในย่านใจกลางเมืองจงชิ่ง ตั้งอยู่บนถนนหนานปิ่น โดยมีภูเขาหนานชานอยู่ด้านหลังและแม่น้ำแยงซีเบื้องหน้า ทำให้เป็นจุดบรรจบของวัฒนธรรมหลากหลาย



นำท่านชม **ตึกไควซิงโหล** (Kuixinglou) ชมความมหัศจรรย์ของ ตึก 22 ชั้น ตึกหน้าตาประหลาดที่ทำให้ความรู้สึกเหมือนอยู่บนพื้นดิน นับว่าเป็นความล้ำสมัยของสถาปัตยกรรมที่มีความโดดเด่นของเมืองจงชิ่ง มีการออกแบบสถาปัตยกรรมแบบจินโบราณผสมผสานกับโครงสร้างร่วมสมัยอาคารตั้งอยู่บนพื้นที่ที่มีระดับความสูงแตกต่างกัน ทำให้เกิดความน่าสนใจที่มีสะพานเชื่อมระหว่างส่วนต่างๆ หลังคาอาคารเป็นแบบจีนดั้งเดิม มีสะพานทางเดินลอยฟ้าที่เชื่อมระหว่างชั้นต่างๆ มีจุดชมวิวบนอาคาร สามารถมองเห็นทิวทัศน์ของเมือง การออกแบบตึกซ้อน ตัวอาคารมีลักษณะเหมือน "ตึกซ้อนตึก"





นำท่านถ่ายภาพด้านนอก **ตึกตะเกียบ** อีกหนึ่งในสัญลักษณ์ของเมืองฉงชิ่ง ศูนย์จัดแสดงงานศิลปะ อาคารนี้ ถูกออกแบบให้มีรูปร่างคล้ายกอง "ตะเกียบยักษ์" สีดำและแดงที่วางซ้อนกันเป็นชั้น ๆ ที่ส่วนปลายของตะเกียบ สีแดง จะมีตัวอักษรจีนคำว่า "กั๋ว" ประทับอยู่ ซึ่งมีความหมายถึงชาติหรือประเทศ สื่อถึงความเป็นอันหนึ่งอันเดียวกันและความภาคภูมิใจในชาติ ส่วนที่ปลายตะเกียบสีดำ จะมีอักษรจีนคำว่า "ไท่" ประทับอยู่ ซึ่งหมายถึง ความเจียบสงบหรือความอุดมสมบูรณ์ แสดงถึงความสงบและความเจริญรุ่งเรือง



ค่ำ **รับประทานอาหารเย็น ณ ภัตตาคาร**
หลังรับประทานอาหารค่ำ นำท่านเดินทางสู่ที่พัก

VIENNA HOTEL CHONGQING หรือเทียบเท่า

กรณีท่านต้องการห้อง DOUBLE ROOM เนื่องจากโรงแรมที่จีน มีห้อง DBL ไม่มาก ทางบริษัททำการ Request ให้ก่อน หากไม่ได้ ทางบริษัทจะปรับเป็นห้อง TWN (เตียงแฝด) สำหรับ 2 ท่าน

กรณีท่านต้องการห้อง TRIPLE ROOM พัก 3 ท่าน เนื่องจากโรงแรมที่จีน มีห้อง TRP ไม่มาก กรณีมีห้อง ทางโรงแรมจะทำการเสริมเตียงให้เท่านั้น กรณีห้อง TRP เต็มหรือไม่มี ทางบริษัทจะปรับเป็นห้องพัก 1 ท่าน 1 ห้อง และสำหรับ 2 ท่าน 1 ห้องแทน

วันที่หก เมืองฉงชิ่ง - สนามบินฉงชิ่งเจียงเป๋ย - สนามบินเชียงใหม่

เช้า **รับประทานอาหารเช้า ณ ห้องอาหารของโรงแรม**
สมควรแก่เวลา นำทุกท่านเดินทางสู่ **สนามบินนานาชาติฉงชิ่งเจียงเป๋ย**
09.50 น. นำท่านออกเดินทางจาก **ท่าอากาศยานนานาชาติฉงชิ่งเจียงเป๋ย ประเทศจีน** สู่ **ท่าอากาศยานนานาชาติเชียงใหม่ ประเทศไทย** โดยสายการบิน **CHINA WEST AIR** เที่ยวบินที่ **PN6595**
11.10 น. เดินทางถึง **สนามบินเชียงใหม่ ประเทศไทย** โดยสวัสดิภาพพร้อมความประทับใจ



~ 15 ~

PN-CKG01





✔ อัตราค่าบริการนี้รวม

- ค่าตั๋วเครื่องบินที่ระบุบินเดินทาง ไป-กลับพร้อมคณะ
- ค่า นน. กระเป๋าเดินทาง
- ค่าอาหารตามที่ระบุในรายการ
- ค่าห้องพักในโรงแรมตามที่ระบุ ในรายการหรือเทียบเท่า (2-3 ท่าน / ห้อง)
- ค่าประกันอุบัติเหตุในระหว่างการเดินทางคุ้มครองในวงเงินท่านละ 1,000,000 บาท (เงื่อนไขตามกรมธรรม์)
- ค่าน้ำดื่มวันละ 1 ขวดต่อท่าน
- ค่าภาษีสนามบินทุกแห่ง ตามรายการ
- ค่ามัคคุเทศก์หรือหัวหน้าทัวร์ ของบริษัทดูแลตลอด เดินทาง
- ค่ารถโค้ชปรับอากาศนำเที่ยว ตามรายการ พร้อมคนขับรถ ที่ชำนาญเส้นทาง
- ค่าเข้าชมสถานที่ท่องเที่ยว ตามรายการ
- ภาษีมูลค่าเพิ่มค่าบริการ 7 %

✘ อัตราค่าบริการนี้รวม

- ไม่รวมค่าทิปไกด์ และ คนขับรถ
- ไม่รวมค่าธรรมเนียมวีซ่า และดำเนินการยื่นสำหรับลูกค้า
- ไม่รวมค่าธรรมเนียมน้ำมันและภาษีสนามบิน ในกรณีที่สายการบินมีการปรับขึ้นราคา
- ไม่รวมค่าใช้จ่ายส่วนตัว อาทิเช่น ค่าธรรมเนียมการจัดทำหนังสือเดินทาง ค่าเครื่องดื่มที่สั่งพิเศษ, ค่าโทรศัพท์, ค่าซักรีด, ค่าน้ำหนักกระเป๋าเกินจากทางสายการบินกำหนดและมากกว่า 1 ใบ, ค่ารักษาพยาบาล กรณีเกิดการเจ็บป่วยจากโรคประจำตัว, ค่ากระเป๋าเดินทางที่ชำรุด หรือของมีค่าที่สูญหายในระหว่างการเดินทาง เป็นต้น





✓ **เงื่อนไขสำหรับการจอง**

- กรุณาจองล่วงหน้าพร้อมสำเนาหนังสือเดินทางและชำระ **มัดจำ 10,000 บาท ภายใน 24 ชม.** หลังทำการจอง (กรณีลูกค้าทำการจองน้อยกว่าวันเดินทาง 25 วัน ทางบริษัทขอสงวนสิทธิ์ในการเก็บค่าทัวร์เต็มจำนวนทันทีในวันที่ยังจองเท่านั้น)
 - **ส่วนที่เหลือชำระก่อนวันเดินทาง 30 วัน** (นับรวมวันเสาร์และวันอาทิตย์)
- กรณีราคาทัวร์โปรไฟไหม้ ลดราคาพิเศษเนื่องจากเป็นราคาโปรโมชัน**
 *** บริษัทขอสงวนสิทธิ์ในการเก็บค่าทัวร์เต็มจำนวนทันทีภายใต้ระยะเวลาตามเงื่อนไขที่ทางบริษัทกำหนด ***
- *** หากท่านชำระค่าทัวร์ทั้งหมดหรือบางส่วนเรียบร้อยแล้ว ทางบริษัทถือว่าท่านได้ยอมรับเงื่อนไขและข้อตกลงต่างๆที่ได้ระบุไว้ทั้งหมดนี้แล้ว ***

✗ **การยกเลิกสำหรับการจอง**

- ตามหลักเกณฑ์เกี่ยวกับการกำหนดอัตราค่าบริการคืนให้แก่นักท่องเที่ยว 2563**
- ยกเลิก 30 วัน ขึ้นไปก่อนครบเดินทาง**
- คืนเงินทั้งหมด โดยหักค่าใช้จ่ายตามจริง เช่น ค่าวีซ่า ค่ามัดจำตัวเครื่องบินโรงแรม และค่าใช้จ่ายจำเป็นอื่นๆ
- (*** กรณีที่วันเดินทางตรงกับวันหยุดนักขัตฤกษ์ ต้องยกเลิกก่อน 45 วัน ***)
- ยกเลิก 15-29 วัน ขึ้นไปก่อนครบเดินทาง**
- คืนเงิน 50% จากค่าทัวร์ โดยหักค่าใช้จ่ายตามจริง เช่น ค่าวีซ่า ค่ามัดจำตัวเครื่องบินโรงแรม และค่าใช้จ่ายจำเป็นอื่นๆ
- ยกเลิกน้อยกว่า 15 วัน ก่อนครบเดินทาง**
- ขอสงวนสิทธิ์ไม่คืนเงินค่าทัวร์ที่ชำระแล้วทั้งหมด

*** ทางบริษัทฯ ขอสงวนสิทธิ์ความรับผิดชอบใด ๆ ทั้งสิ้นในกรณีดังต่อไปนี้ ***

กรณีมีเหตุยกเลิกทัวร์ โดยไม่ใช่ความผิดของบริษัททัวร์ เช่น มีนโยบายห้ามการเข้าออกของแต่ละประเทศ หรือการยกเลิกเที่ยวบินโดยสายการบินความล่าช้าจากสายการบิน, การประท้วง, การนัดหยุดงาน, การก่อจลาจล, การปิดด่าน,ภัยธรรมชาติ หรือ กรณีที่ท่านถูกปฏิเสธการเข้าหรือออกเมืองจากเจ้าหน้าที่ตรวจคนเข้าเมืองหรือเจ้าหน้าที่กรมแรงงานทั้งจากไทยและต่างประเทศหรือกรมแรงงานสายการบินในประเทศไทยหรือประเทศต่างๆ หรืออันเนื่องมาจากการกระทำที่ส่อไปในทางผิดกฎหมายของประเทศไทยและประเทศต่างๆ การหลบหนี เข้าออกเมือง หรือเอกสารการเดินทางไม่ถูกต้อง ซึ่งอยู่นอกเหนือความรับผิดชอบ ของบริษัทฯ โดยบริษัทจะเก็บเป็นเครดิตหรือเลื่อนการเดินทางในพีเรียดถัดไปให้กลับลูกค้า โดยยึดตามนโยบายของสายการบินและโรงแรม และไม่สามารถคืนเงินได้ทุกกรณี

บริษัทฯ ขอสงวนสิทธิ์แจ้งยกเลิกการเดินทางก่อนล่วงหน้า 10 วัน ในกรณีที่ไม่สามารถทำกรุ๊ปเดินทางได้ในกรณีที่บริษัทฯ ยินดีคืนเงินให้ทั้งหมด (ยกเว้นค่าธรรมเนียมวีซ่าซึ่งได้ชำระไว้กับทางสถานทูตแล้ว กรณีต้องใช้วีซ่า) หรือจัดหาคณะทัวร์อื่นให้ถ้าต้องการ





สำคัญ!! กรุณาศึกษาข้อมูลก่อนทำการจอง

ห้องพักและโรงแรม

ประเภทห้องพัก : ห้องเดี่ยว (Single) | ห้องคู่ (Twin/Double) | ห้องพักแบบ 3 ท่าน / 3 เตียง (Triple)

- ห้องพักแบบ 2 ท่าน / ห้อง (ห้องคู่ 2 เตียง (Twin) / ห้องคู่ 1 เตียง (Double))
กรณีท่านที่ต้องการ ห้อง Double (เตียงใหญ่ 1 เตียง) ทางบริษัทจะทำการ Request ให้ก่อน หากไม่ได้
ทางบริษัทจะจัดเป็นห้อง TWIN (เตียงแฝด) ให้สำหรับ 2 ท่าน
- ห้องพักแบบ 3 ท่าน (ห้อง 3 เตียง Triple)
*กรณีห้องพัก 3 ท่าน เนื่องจากโรงแรมบางแห่งอาจจะไม่มีห้องพักประเภท 3 เตียงเดี่ยว อาจมีเป็น 1
เตียงใหญ่กับ 1 เตียงพับเสริม / 1 เตียงใหญ่ กับ 1 โซฟาเบด / ไม่มีห้องพักหรือห้องพัก 3 ท่านเต็ม และ
จะต้องแยกเป็น 1 ห้องคู่และ 1 ห้องเดี่ยวแทน (โดยไม่คิดค่าใช้จ่ายเพิ่มเติม)*
- ห้องพักเดี่ยว (Single) กรณีต้องการพักประเภทห้องเดี่ยว ลูกค้าต้องชำระค่าพักเดี่ยวเพิ่มตามเงื่อนไข
ของทางทัวร์
(*การวางแผนห้องพักของแต่ละโรงแรมมีความแตกต่างกันไป จึงอาจทำให้ห้องพักที่เป็นคนละ เกทอาจจะไม่อยู่
ติดกัน หรือในบริเวณอาคารเดียวกัน หรือชั้นเดียวกัน โดยจะขึ้นอยู่กับแบบแปลนของห้องพักและบริการของแต่ละ
โรงแรม*)
- โรงแรมแต่ละแห่งอาจมีระบบปรับอากาศที่แตกต่างกันไป ทั้งนี้อาจเป็นเครื่องปรับอากาศแบบรวมที่ถูกรั้ง
ค่าอุณหภูมิจากส่วนกลางของทางโรงแรม ซึ่งจะไม่สามารถปรับอุณหภูมิจากภายในห้องได้ กรณีช่วงฤดู
หนาวหรือช่วงเปลี่ยนผ่านฤดูกาล เพื่อปรับอุณหภูมิ ให้เหมาะสมกับแต่ละสภาพอากาศ โรงแรมอาจจะ
ปรับอากาศให้เหมาะสมกับสภาพอากาศช่วงนั้นๆ
- โรงแรมที่พักระยะห่างจากแหล่งท่องเที่ยวและขนาดที่แตกต่างกันไปบางแห่งห้องพักจะมีขนาดเล็กใหญ่
ต่างกัน หรือบางแห่งอาจมีหรือไม่มีอ่างอาบน้ำ ขึ้นอยู่กับการออกแบบของโรงแรมนั้นๆ
- กรณีห้องพักในเมืองที่ระบุไว้ในโปรแกรม มีเทศกาลวันหยุด หรืองานแฟร์ต่างๆ หรือมีการจัดงานประชม
นานาชาติ เป็นผลทำให้ห้องพักในเมืองนั้นเต็ม หรือไม่เพียงพอ ทางบริษัทฯขอสงวนสิทธิ์ในการ
ปรับเปลี่ยนหรือย้ายเมืองอื่นแทน





โปรแกรมทัวร์ที่มี วันท่องเที่ยวอิสระ

สำหรับโปรแกรมทัวร์ที่มีวันท่องเที่ยวอิสระ และ ท่านประสงค์จะซื้อบัตรสวนสนุก / ดิสนีย์แลนด์ / ยูนิเวอร์แซล หรือ Option Tour ต่างๆ กรุณาสอบถามทางบริษัทเพื่อยืนยันวันอิสระก่อนออกบัตรทุกครั้ง ไม่เช่นนั้นบริษัทขอสงวนสิทธิ์ในการรับผิดชอบทุกกรณีหากมีการเปลี่ยนแปลงใดๆ (วันอิสระ จะคอนเฟิร์มให้ท่านก่อนเดินทาง 5-7 วัน)

โปรแกรมทัวร์ ที่รวมเข้าสวนสนุก

- กรณีโปรแกรมทัวร์เข้าตัวดิสนีย์แลนด์ ตัวสวนสนุกจะเป็นตัวแบบกรุปซึ่งลูกค้าจะต้องเข้าสวนสนุกเวลาเดียวกันหรือพร้อมกันทั้งกรุป กรณีที่ลูกค้าต้องการซื้อตัว Early Entrance หรือ Early Pass กรุณาแจ้งความประสงค์ให้ทางบริษัททราบ ตั้งแต่วันที่ทำการจองทัวร์ ทั้งนี้หากไม่มีการแจ้งล่วงหน้าและเกิดปัญหาใดๆ ขึ้นภายหลัง ทางบริษัทขอสงวนสิทธิ์ไม่รับผิดชอบต่อค่าใช้จ่ายหรือความเสียหายใดๆ ที่อาจเกิดขึ้น
(วันเข้าสวนสนุกจะคอนเฟิร์มให้ท่านทราบก่อนเดินทาง 5-7 วัน)

- หากท่านประสงค์ไม่เข้าสวนสนุก ทางบริษัทจะทำการคืนค่าใช้จ่ายให้แก่ท่าน (ราคากรุณาสอบถามเจ้าหน้าที่)

หมายเหตุ : กรณีที่ตรงวันเสาร์หรืออาทิตย์ เนื่องจากจะมีนักท่องเที่ยวค่อนข้างมาก และในส่วนของวันธรรมดาการเล่นเครื่องเล่นในสวนสนุกแต่ละโซนนั้นก็ขึ้นอยู่กับการจัดเวลาของลูกค้าเองเป็นสำคัญ อาจทำให้ไม่สามารถเล่นเครื่องเล่นได้ตามที่หวังไว้ เพื่อผลประโยชน์ของลูกค้าทัวร์เป็นสำคัญ ทางบริษัทฯ ขอสงวนสิทธิ์ในการเปลี่ยนแปลงรายการเที่ยวโดยยึดตามผลประโยชน์ของลูกค้าเป็นสำคัญ

ร้านค้ารัฐบาล

สำหรับโปรแกรมที่มีเข้าร้านค้ารัฐบาล ตามนโยบายการโปรโมทสินค้าพื้นเมืองของรัฐบาลต่างประเทศ ร่วมกับการท่องเที่ยวประเทศนั้นๆ ในนามของร้านค้ารัฐบาล ซึ่งจำเป็นต้องระบุไว้ในโปรแกรมทัวร์ เพราะมีผลกับราคาทัวร์ จึงอยากเรียนชี้แจงลูกค้าทุกท่านว่า ร้านรัฐบาลทุกร้านจำเป็นต้องแวะชม จะซื้อหรือไม่ซื้อขึ้นอยู่กับความพอใจของลูกค้าเป็นหลัก

***** หากลูกค้าไม่มีความประสงค์จะเข้าร้านค้ารัฐบาล ขอสงวนสิทธิ์ในการเรียกเก็บค่าใช้จ่ายที่เกิดขึ้นจากท่านเป็นจำนวนเงิน 300 หยวน / ท่าน / ร้าน *****





ตัวภายใน

กรณีท่านเดินทางจากต่างประเทศหรือต่างจังหวัดและมีความจำเป็นจะต้องออกตัวเครื่องบินภายในประเทศเพื่อเดินทางไปและกลับ กรุณาตรวจสอบและยืนยันเวลาการเดินทางแต่ละกำหนดการกับทางเจ้าหน้าที่ก่อนทำการจองทุกครั้ง!! ทางบริษัทแนะนำให้ท่านซื้อตัวเครื่องบินประเภทที่สามารถเลื่อนวันและเวลาเดินทางได้ และสำรองตัวเป็นเวลาอย่างต่ำ 4 - 5 ชั่วโมง ก่อนถึงเวลาเดินทาง เพื่อป้องกันกรณีเกิดเหตุสุดวิสัยอันเนื่องมาจากความผิดพลาดจากทางสายการบิน ทั้งการยกเลิกเที่ยวบิน ความล่าช้าของสายการบิน เที่ยวบินมีการเปลี่ยนแปลง หรือเหตุผลด้านความปลอดภัย หรืออื่นๆ โดยขึ้นอยู่กับพิจารณาสถานการณ์ของสายการบิน ซึ่งเป็นเหตุที่เหนือการควบคุมของบริษัทฯ ทางบริษัทฯ ขอสงวนสิทธิ์ที่จะไม่รับผิดชอบค่าใช้จ่ายใดๆ ทุกกรณี

*** บริษัทฯ จะคอนเฟิร์มกรุป ประมาณ 5-7 วัน ก่อนเดินทาง ขอภัยในความไม่สะดวก ***

หนังสือเดินทาง / หนังสือเดินทางต่างชาติ / วีซ่า

- หนังสือเดินทางต้องมีอายุการใช้งานเหลือไม่น้อยกว่า 6 เดือน โดยนับวันเริ่มเดินทางเป็นหลัก หากต่ำกว่า 6 เดือน ผู้เดินทางจะต้องไปยื่นคำร้องขอทำหนังสือเดินทางเล่มใหม่ที่กองหนังสือเดินทาง
- หน้าหนังสือเดินทางจะต้องมีหน้าว่างอย่างน้อยไม่ต่ำกว่า 3 หน้า
- หากท่านเปลี่ยนหนังสือเดินทางเล่มใหม่ เพื่อความสะดวกและรวดเร็ว กรุณาเตรียมเล่มเก่าติดตัวไปด้วย เนื่องจากประวัติการเดินทางของท่านจะเป็นประโยชน์อย่างยิ่งในการยื่นหนังสือตรวจคนเข้าเมือง
- ท่านที่มีปกหนังสือเดินทางกรุณาถอดออกและไม่จำเป็นต้องส่งให้กับบริษัททัวร์ หากมีการสูญหาย บริษัทฯ จะไม่รับผิดชอบต่อปกหนังสือเดินทางนั้นๆ
- หนังสือเดินทางต่างชาติ บริษัทฯ ไม่มีนโยบายเรียกเก็บค่าธรรมเนียมเพิ่มเติมสำหรับลูกค้าถือหนังสือเดินทางต่างชาติ

กรณีหนังสือเดินทางต่างชาติ ต้องมีการยื่นวีซ่าทางบริษัทขอสงวนสิทธิ์ไม่รับผิดชอบค่าวีซ่าในทุกกรณี รวมถึงกรณีที่ลูกค้าทำการยื่นวีซ่าแล้วไม่ได้รับพิจารณาให้ผ่านจากสถานทูตฯ บริษัทฯ ขอสงวนสิทธิ์ในการคืนเงินในทุกกรณี

- กรณีมีเปลี่ยนแปลงกฎระเบียบการยื่นวีซ่าเข้าประเทศ ขอสงวนสิทธิ์ในการเก็บค่าวีซ่าเพิ่มเติม หากมีการประกาศยกเลิกฟรีวีซ่าสำหรับพาสปอร์ตไทย





ตารางการเดินทาง และ บริการรถโดยสารนำเที่ยว

- ทางบริษัทฯ ขอสงวนสิทธิ์ในการสลับ โปรแกรมการเดินทาง โรงแรม เมนูอาหาร ตามความเหมาะสม โดยไม่แจ้งให้ทราบล่วงหน้า อันเนื่องมาจากเหตุการณ์ต่าง ๆ ที่อาจเกิดขึ้นจากเหตุสุดวิสัย เช่น เหตุการณ์ทางธรรมชาติ การเมือง สภาพการจราจร ทั้งทางบกและทางอากาศ สถานะห้องพักของแต่ละโรงแรม รวมไปถึงสภาพอากาศที่ไม่เอื้ออำนวยทั้งนี้ทางเราจะคำนึงถึงความปลอดภัยและผลประโยชน์ของลูกค้าเป็นสำคัญ โดยมีตัวแทนบริษัท (มัคคุเทศก์, หัวหน้าทัวร์, คนขับรถของแต่ละสถานที่) เป็นผู้บริหารเวลาปรับเปลี่ยนตาม
- กรณีใช้บริการของทางบริษัทฯ ไม่ครบตามรายการทัวร์ อาทิ ไม่เที่ยวบางรายการ, ไม่ทานอาหารบางมื้อ เพราะค่าใช้จ่ายทุกอย่างทางบริษัทฯ ได้ชำระค่าใช้จ่ายให้ตัวแทนต่างประเทศแบบเหมาขาดก่อนออกเดินทางแล้วบริษัทฯ ขอสงวนสิทธิ์ไม่สามารถคืนเงินได้ทุกกรณี
- หากเกิดทรัพย์สินสูญหายจากการโจรกรรม และ/หรือ เกิดอุบัติเหตุสูญหายที่เกิดจากความประมาทของตัวนักท่องเที่ยวเอง
- บริการของรถบัสนำเที่ยวตามกฎหมายของแต่ละประเทศจะมีความแตกต่างกันไปทั้งนี้มิใช่เพื่อความปลอดภัยในการเดินทาง โดยส่วนใหญ่จะสามารถให้บริการได้ไม่เกินวันละ 10 ชั่วโมง และไม่สามารถเพิ่มเวลาได้ มัคคุเทศก์, หัวหน้าทัวร์และคนขับจะเป็นผู้บริหารเวลาตามความเหมาะสม ทั้งนี้ขึ้นอยู่กับสภาพการจราจรในวันเดินทางนั้น ๆ เป็นหลัก จึงขอสงวนสิทธิ์ในการปรับเปลี่ยนเวลาท่องเที่ยวตามสถานที่ในโปรแกรมการเดินทาง

ตัวเครื่องบินและที่นั่ง

- ตัวเครื่องบินเป็นตัวกรู๊ปสำหรับคณะทัวร์ ระบบของสายการบินจะทำการแรนดอมที่นั่ง ซึ่งไม่สามารถล็อกหรือเลือกที่นั่งได้
- น้ำหนักกระเป๋า 20 กก. 1 ใบ/ท่าน ขึ้นเครื่องไม่เกิน 7กก. 1 ใบ/ท่าน หากต้องการซื้อน้ำหนักกระเป๋าเพิ่มเติม มีค่าใช้จ่ายเพิ่มเติม และต้องแจ้งล่วงหน้าก่อนเดินทาง 7 วันทำการ (ไม่รวมเสาร์-อาทิตย์)
- เคาน์เตอร์เช็คอินปิดบริการก่อนเวลาเครื่องออก 60 นาที โดยประมาณ และอาจไม่มีประกาศเตือนผู้โดยสารขึ้นเครื่อง ดังนั้นผู้โดยสารจำเป็นต้องพร้อม ณ ประตูขึ้นเครื่องก่อนเวลาเครื่องออกอย่างน้อย 45 นาที ***
- ตัวเครื่องบินเป็นตัวราคาพิเศษแบบหมู่คณะ หากท่านไม่เดินทางพร้อมคณะไม่ว่าจะด้วยเหตุใดก็ตาม ตัวไม่สามารถนำมาเลื่อนวันเดินทางหรือคืนเงินได้ทุกกรณี

~ 21 ~





บริษัทขอสงวนสิทธิ์ในการปรับเปลี่ยนเพื่อให้เกิดความเหมาะสมการเดินทางเป็นครอบครัว

กรณีท่านเดินทางเป็นครอบครัวใหญ่หรือเดินทางพร้อมสมาชิกในครอบครัวที่ต้องได้รับการดูแลเป็นพิเศษ (Wheelchair), เด็กและผู้สูงอายุที่มีโรคประจำตัว หรือ ไม่สะดวกในการเดินทางเที่ยวติดต่อกัน ท่านและครอบครัวต้องให้การดูแลสมาชิกภายในครอบครัวของตนเอง เนื่องจากการเดินทางเป็นหมู่คณะ หัวหน้าทัวร์มีความจำเป็นต้องดูแลคณะทัวร์ทั้งหมด สำหรับผู้เดินทางที่อายุไม่ถึง 18 ปี และไม่ได้เดินทางกับบิดา มารดา ต้องมีจดหมายยินยอมให้บุตรเดินทางไปต่างประเทศจากบิดาหรือมารดาแนบมาด้วย

ข้อความซึ่งถือเป็นสาระสำหรับท่านที่ร่วมเดินทาง

ทางบริษัทฯ เป็นตัวแทนในการจัดนำการเดินทางที่มีความชำนาญ โดยจัดหาโรงแรมที่พัก อาหาร ยานพาหนะและสถานที่ท่องเที่ยวพร้อมทั้งการสัมมนา ดูแลเพื่อความสะดวกสบายและเกิดประโยชน์สูงสุดในการเดินทาง ทั้งนี้ทางบริษัทฯ ไม่สามารถรับผิดชอบในอุบัติเหตุหรือความเสียหายที่เกิดจากโรงแรมที่พัก ยานพาหนะ, อันเนื่องมาจากอุบัติเหตุรวมถึงภัยธรรมชาติ โจรกรรม, วินาศกรรม, อัคคีภัย, การผลงงาน, การจลาจล, สงครามการเมือง, การผันผวนของอัตราแลกเปลี่ยนเงินตราระหว่างประเทศ, การนัดหยุดงาน, ความล่าช้าของเที่ยวบิน, สายการบินเรือ, รถไฟ, พาหนะท้องถิ่น, ตลอดจนกาถูกปฏิเสธออกวีซ่าจากกงสุลและหรือส่วนงานที่เกี่ยวข้องกับสถานเอกอัครราชทูต รวมถึงผู้มีอำนาจทำการแทนประจำประเทศไทย (โดยไม่จำเป็นต้องแสดงเหตุผล เนื่องจากเป็นสิทธิพิเศษทางการทูต) ซึ่งอยู่เหนือการควบคุมของบริษัทฯ หมายรวมถึงในระหว่างการเดินทางท่องเที่ยวทั้งในหรือต่างประเทศ แต่ทางบริษัทฯ มีความคุ้มครอง และประกันอุบัติเหตุ ตามเงื่อนไขที่บริษัทฯ ที่รับประกัน ในกรณีที่ผู้ร่วมเดินทางถูกปฏิเสธโดยเจ้าหน้าที่ตรวจคนเข้าเมืองของประเทศไทย และ/หรือ ต่างประเทศ มิให้เดินทางออก หรือ เข้าประเทศ เนื่องจาก ความประพฤติ พฤติกรรมของผู้เดินทางไม่ปฏิบัติตามกฎระเบียบด้านการควบคุมโรคติดต่อเฉพาะ พื้นที่ที่มีการปลอมแปลงเอกสารเพื่อการเดินทาง รวมถึงมีสิ่งผิดกฎหมาย บริษัทฯ จะไม่คืนค่าใช้จ่ายใดๆ รายละเอียดด้านการเดินทาง อาจมีการเปลี่ยนแปลงได้ตามความจำเป็น หรือเพื่อความเหมาะสมทั้งปวง โดยมีต้องแจ้งให้ทราบล่วงหน้า ทั้งนี้การขอสงวนสิทธิ์ดังกล่าว บริษัทฯ จะยึดถือและคำนึงถึงผลประโยชน์ตลอดจนความปลอดภัยของท่านผู้ที่มีเกียรติ ที่ร่วมเดินทางเป็นสำคัญ





หมายเหตุกรุณาศึกษาเงื่อนไขทั้งหมดก่อนการจอง เพื่อความเข้าใจที่ตรงกันระหว่างลูกค้าและบริษัท

- 1.ราคาดังกล่าวรวมภาษีน้ำมันและภาษีสนามบินแล้ว หากมีการประกาศปรับเพิ่มก่อนการเดินทางทางบริษัทขอเก็บเพิ่มตามจริง
- 2.บริษัทฯ สงวนสิทธิ์ในการที่จะไม่รับผิดชอบใดๆทั้งสิ้น ซึ่งนอกเหนือความรับผิดชอบของบริษัท เช่น การนัดหยุดงานจลาจล, การล่าช้าจากสายการบิน ,การยกเลิกเที่ยวบิน ,ภัยธรรมชาติ ,สภาพการจราจร และการนำสิ่งของผิดกฎหมาย
- 3.บริษัทฯ ขอสงวนสิทธิ์ในการเปลี่ยนแปลงเที่ยวบิน โดยมีต้องแจ้งเหตุให้ทราบล่วงหน้า
- 4.ทางบริษัทฯ ไม่รับผิดชอบใดๆทั้งสิ้น กรณีสิ่งของสูญหาย อันเนื่องมาจากความประมาทของผู้เดินทาง , การโจรกรรม และอุบัติเหตุอันเกิดจากความประมาทของผู้เดินทาง
- 5.หากท่านได้ชำระเงินมัดจำหรือค่าทัวร์กับทางบริษัทฯแล้ว ถือว่าท่านตกลงยอมรับในเงื่อนไขและข้อตกลงต่างๆทั้งหมด
- 6.โปรแกรมนี้เป็นเพียงโปรแกรมที่เป็นข้อเสนอ ท่านจะต้องได้รับการยืนยันจากทางบริษัทฯอีกครั้งหนึ่ง หลังจากทางบริษัทได้ทำการสำรองโรงแรมและห้องพักในต่างประเทศเรียบร้อยแล้ว โดยโรงแรมอาจจัดให้ใน ระดับใกล้เคียงกัน หรืออาจจะปรับเปลี่ยนจากตามที่ระบุไว้ในโปรแกรม
- 7.มัดคูปอง พนักงานหรือตัวแทนของทางบริษัท ไม่มีสิทธิ์ในการให้คำสัญญาใดๆทั้งสิ้นแทนผู้จัดทำ นอกจากมีเอกสารนามโดยผู้มีอำนาจของผู้จัดชัดเจนเท่านั้น
- 8.ผู้จัดทำทัวร์นี้เป็นราคาทัวร์แบบเหมา จะไม่รับผิดชอบและไม่สามารถคืนเงินค่าใช้จ่ายต่างๆได้ เนื่องจากเป็นรายการเหมาจ่ายกับตัวแทน ต่างๆ หากเกิดกรณีผู้เดินทางไม่ผ่านการพิจารณาในการตรวจเข้า-ออกเมือง ,กรมแรงงาน ,สายการบินใน ประเทศไทยหรือประเทศต่างๆ หรืออันเนื่องมาจากการกระทำที่ส่อไปในทางผิดกฎหมายของประเทศไทยและประเทศต่างๆ การหลบหนี เข้าออกเมือง หรือเอกสารการเดินทางไม่ถูกต้อง หรือการถูกปฏิเสธการเข้า-ออกประเทศต่างๆ ในกรณีอื่นๆ
- 9.ในกรณีที่ลูกค้าต้องออกตัวโดยสารถภายในประเทศหรือออกตัวโดยสารถเอง กรุณาติดต่อเจ้าหน้าที่ของบริษัทฯ ก่อนทุกครั้ง ทางบริษัทฯ จะไม่ขอรับผิดชอบค่าใช้จ่ายใดๆ ทั้งสิ้น
10. โปรแกรมและรายละเอียดของการเดินทางอาจมีการเปลี่ยนแปลงได้โดยไม่ต้องแจ้งให้ทราบล่วงหน้า ทั้งนี้ขึ้นอยู่กับ การจราจร สภาพอากาศ และเหตุสุดวิสัยต่าง ๆ ที่ไม่สามารถคาดการณ์ได้ล่วงหน้าโดยทางบริษัทฯ จะรักษา ผลประโยชน์และความปลอดภัยของผู้เดินทางเป็นสำคัญและไม่สามารถเปลี่ยนเป็นเงินได้
- 11.กรุณา อย่าขีดเขียน ฉีก หรือประทับตราใดๆ ที่ไม่เกี่ยวข้อง ลงในหนังสือเดินทางหากทางสายการบิน ไม่อนุญาตให้ เช็กอิน หรือตำรวจตรวจคนเข้าเมืองประเทศนั้นๆ ปฏิเสธการเข้า-ออกประเทศ ทางบริษัทฯ ไม่รับผิดชอบทุกกรณี

