



ฟูทิวก สะดวก

ไม่ต้องจ่ายแพง 3 วัน 2 คืน BY VZ

รูปภาพที่แสดงไว้เมื่อประกอบการโฆษณาเท่านั้น
VPQC32VZ-17

vietjet Air.com

OPTION
ชมวิวกะเลสวย
หาดปลาตาว

OPTION
นั่งกระเช้าที่ยาว
เกาะ Hon Thom

ชมโชว์พิเศษ!!
Sac Mau Venice Show

VinWonders Vietnam *godlife*

ฟูทิวก

สะดวก ไม่ต้องจ่ายแพง

3 วัน 2 คืน เม.ย.-มิ.ย.69

เริ่ม 7,900

วันที่ โปรแกรมทัวร์ **อาหาร** **โรงแรม**

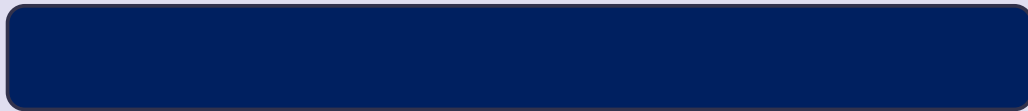
The Sea Shell Aquarium เข็มอินสุตหวาน สะพานงู เวนิสจำลอง แกรนด์ วิลด์ ขอฟรองคึกควนฮิม วัดโอยทิวก





	เช้า	กลางวัน	ค่ำ	
1	ท่าอากาศยานสุวรรณภูมิ – ท่าอากาศยานนานาชาติฟูก๊วก ประเทศเวียดนาม – วัด Ho Quoc -- Optional : กระจกไฟฟ้าเที่ยวเกาะ Hon Thom - Sun Set Town - สะพานจูบ (Kiss Bridge)-ถนนคนเดิน Phu Quoc	✓ เฟอ เวียดนาม	✗	VIN HOLIDAY FIESTA HOTEL ระดับ 4 ดาว หรือเทียบเท่า
2	Optional : หาดปลาดาว - สวนสนุก Vin wonders (สวนน้ำ - Aquarium รูปเต่า) - Grand World Food Street เมืองที่ไม่เคยหลับใหล	✓	✗	VIN HOLIDAY FIESTA HOTEL ระดับ 4 ดาว หรือเทียบเท่า
3	ร้านผ้าไหม – อนุสาวรีย์ลูฮือ – ศาลเจ้าดิงเกา+ท่าเรือเก่า – ท่าอากาศยานนานาชาติฟูก๊วก ประเทศเวียดนาม – ท่าอากาศยานสุวรรณภูมิ	✓	✓ ขนมปัง เวียดนาม	

** รายการทัวร์ข้างต้นอาจมีการเปลี่ยนแปลงตามความเหมาะสม **



BKK → PQC			PQC → BKK		
เที่ยวบินที่	เวลาออก	เวลาถึง	เที่ยวบินที่	เวลาออก	เวลาถึง
VZ980	09.40	11.00	VZ981	12.00	13.25



อัตราค่าบริการ





04-06 เมษายน 2569	11,111	4,900
-------------------	--------	-------

วันเดินทาง	ราคาทัวร์/ท่าน พักห้องละ 2-3 ท่าน	ราคา ห้องพักเดี่ยว
12-14 เมษายน 2569	12,222	5,900
30 เมษายน-02 พฤษภาคม 2569	11,999	5,900
01-03 พฤษภาคม 2569	10,333	4,900
08-10 พฤษภาคม 2569	7,900	4,900
15-17 พฤษภาคม 2569	7,900	4,900
06-08 มิถุนายน 2569	7,900	4,900
12-14 มิถุนายน 2569	7,900	4,900
13-15 มิถุนายน 2569	7,900	4,900

อัตราค่าบริการสำหรับเด็กอายุไม่เกิน 2 ปี ณ วันเดินทางกลับ) Infant) ท่านละ 4,900 บาท (ไม่มีที่นั่งและน้ำหนักกระเป๋า)
อัตรานี้ ยังไม่รวมค่าจ้างมีคคุเทศก์ท้องถิ่น และ คนขับรถท้องถิ่น ท่านละ 2,500 บาท *ชำระที่สนามบิน ณ วันเดินทาง*
 ในส่วนค่าทิปหัวหน้าทัวร์ตามมาตรฐานการให้ทิป วันละ 100 บาท/ท่าน/ทริป **ทั้งนี้ขึ้นอยู่กับความพึงพอใจของลูกค้า**
 ค่าบริการข้างต้นเฉพาะนักท่องเที่ยวถือพาสปอร์ตไทยเท่านั้น กรณีถือพาสปอร์ตต่างชาติชำระเพิ่ม 3,000 บาท
 ** หากลูกค้าไม่เข้าร้านช้อปปิ้ง สงวนสิทธิ์เก็บท่านละ 1,500 บาท/ท่าน/ร้าน **

วันแรก ท่าอากาศยานสุวรรณภูมิ ท่าอากาศยานนานาชาติฟูก๊วก ประเทศเวียดนาม — วัด Ho Quoc - -
Optional : กระจกไฟฟ้าเที่ยวเกาะ Hon Thom - Sun Set Town - สะพานจูบ)Kiss Bridge(ถนนคนเดิน

06.30 น. คณะพร้อมกัน ณ **สนามบินสุวรรณภูมิ** อาคารผู้โดยสารขาออกระหว่างประเทศ ชั้น 4 เคาน์เตอร์สายการบิน
THAI VIETJET (VZ) โดยมีเจ้าหน้าที่บริษัทฯ คอยต้อนรับและอำนวยความสะดวกด้านเอกสารการเดินทาง
 09.40 น. ออกเดินทางสู่ **สนามบินนานาชาติฟูก๊วก ประเทศเวียดนาม** โดยสายการบิน **THAI VIETJET (VZ)**
 เที่ยวบินที่ **VZ980 (ใช้เวลาบินประมาณ 1 ชั่วโมง 20 นาที)**

*****เที่ยวบินหรือเวลาอาจมีการเปลี่ยนแปลง ทั้งนี้ขึ้นอยู่กับสายการบินเป็นผู้กำหนด*****
ขอสงวนสิทธิ์ในการเลือกที่นั่งบนเครื่องบิน เนื่องจากเป็นตั๋วกรุ๊ป การจัดที่นั่งจะเป็นระบบ RANDOM ที่นั่งอาจจะไม่ได้นั่งติดกัน
ทางบริษัทไม่สามารถเข้าไปแทรกแซงได้ ซึ่งเป็นไปตามเงื่อนไขของสายการบินเป็นผู้กำหนด

11.00 น. เดินทางถึง **ท่าอากาศยานนานาชาติฟูก๊วก ประเทศเวียดนาม** (เวลาท้องถิ่นที่เวียดนาม เท่ากับประเทศไทย (ผ่านพิธีการตรวจคนเข้าเมืองและรับสัมภาระเรียบร้อยแล้ว นำท่านขึ้นรถโค้ชปรับอากาศ





เที่ยง

บริการอาหารกลางวัน (เมนูเฟอ หรือ ขนมจีนทะเล สไตล์เวียดนาม)

จากนั้นนำท่านเดินทางเข้าสู่ **วัดโฮก๊วก (Ho Quoc)** วัดชื่อดังบนเกาะฟูก๊วก วัดโฮก๊วก ชื่อมีความหมายว่า สนับสนุนและป้องกันดินแดน นำท่านเดินขึ้นบันไดประมาณ 70 ขั้น ที่มีมังกรหินสี่ตัวตามแบบสมัยราชวงศ์ตรัง เป็นราวบันได ท่านจะพบกับวิหารวิบุรุษผู้ยิ่งใหญ่ สักการะพระพุทธรูปเพื่อขอพรโชคลาภและแสดงความเคารพ ต่อผู้ที่ทำประโยชน์ให้แก่ประเทศในเวลาเดียวกัน และบริเวณโดยรอบมีรูปปั้นหินพระอรหันต์ 18 รูป มีเจ้าแม่กวนอิมที่สร้างจากหินอ่อนที่ใหญ่ที่สุดในเกาะ สามารถไหว้ขอพรได้ เป็นวัดที่มีความสำคัญทางศาสนาพุทธ มีเอกลักษณ์ทางสถาปัตยกรรมของที่สวยงาม ซึ่งสร้างขึ้นบนภูเขาหันหน้าออกทะเล และนอกจากนี้ยังมีสวนที่ตกแต่งอยู่บริเวณรอบๆวัด



เพิ่มเติม)Hon Thom) เกาะที่เดโชว่าเป็นเกาะแห่งการพักผ่อนอย่างแท้จริง เคยกระเซาแห่งนี้ได้รับการขนานนามว่า เป็นกระเช้าข้ามทะเลที่ยาวที่สุดในโลกอันดับสาม โดยมีระยะทางยาว 7,899.9 เมตร อยู่ทางฝั่งทะเลใต้ของหมู่เกาะฟูก๊วก ตัวกระเช้ามีขนาดใหญ่ สามารถรองรับผู้โดยสารได้มากถึง 30 คน เคลื่อนตัวด้วยความเร็วสูงสุด 8.5 เมตร/วินาที โดยใช้เวลาประมาณ 15 นาที **หมายเหตุ : กระเช้าHON THOM อาจจะมีการปิดปรับปรุง ซึ่งจะแจ้งให้ทราบล่วงหน้า**





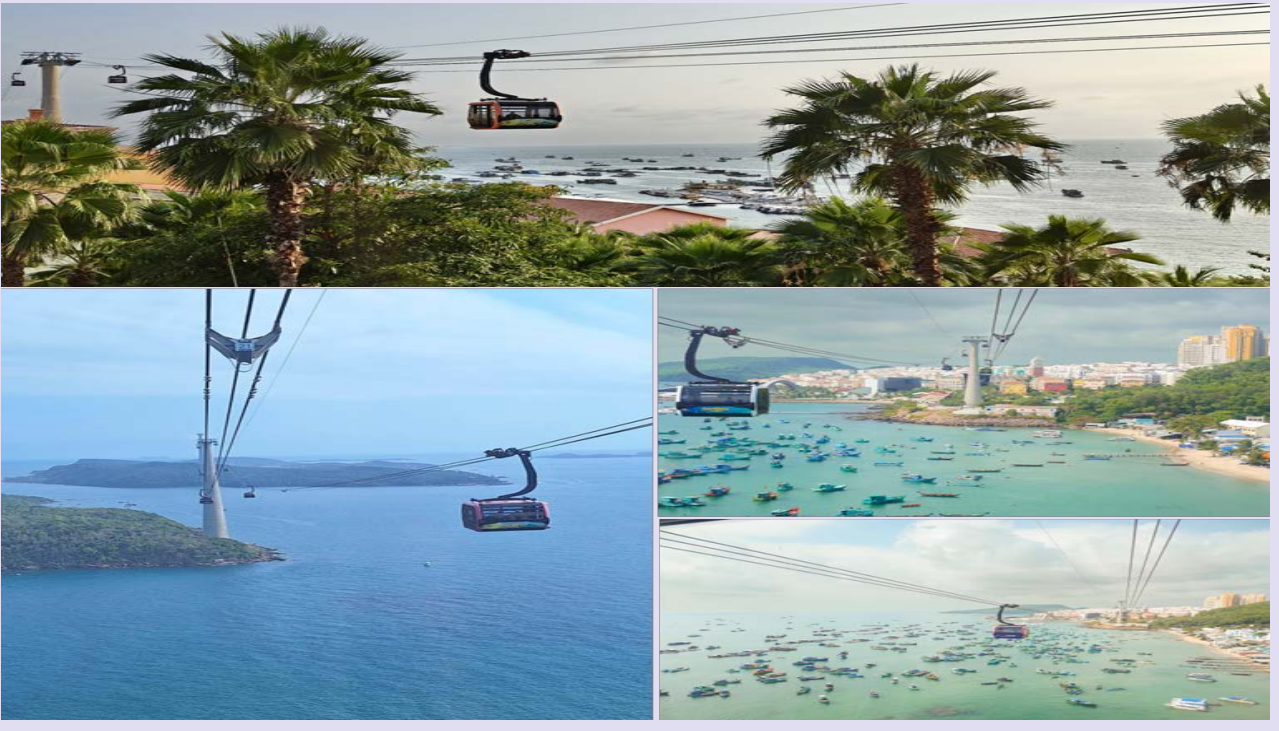
OPTIONAL : นั่งกระเช้าข้ามทะเล HON THOM CABLE CAR
ราคาท่านละ 1,400 บาท/ท่าน

****หมายเหตุสำคัญ ราคาทัวร์นี้ยังไม่รวมค่าบริการ Option ทางบริษัทของสงวนสิทธิ์ขั้นต่ำ 10 คนขึ้นไป จะมีหัวหน้าทัวร์เดินทางขึ้นไปด้วย แต่หากลูกค้าที่สนใจซื้อ Option ไม่ถึง 10 คน จะเดินทางโดยไม่มีหัวหน้าทัวร์ไปด้วย หรืออาจมีการนำเสนอทางเลือกอื่นๆ เพิ่มเติม ทั้งนี้จะเป็นไปตามดุลยพินิจของหัวหน้าทัวร์****

สำหรับท่านที่สนใจ สามารถแจ้งความประสงค์และชำระเงินได้ที่หัวหน้าทัวร์ที่สนามบิน ณ วันเดินทาง ทางบริษัทของสงวนสิทธิ์ในกาซื้อ Option Tour ผ่านหัวหน้าทัวร์เท่านั้น ด้วยเหตุผลในเรื่องของราคาทัวร์ และด้านความปลอดภัยของตัวท่านเอง รวมถึงการจัดการบริหารเวลาของกรุ๊ปทัวร์
ขอขอบคุณทุกท่านที่ให้ความร่วมมือ

หมายเหตุ : กระเช้าHON THOM อาจจะมีการปิดปรับปรุง ซึ่งจะแจ้งให้ทราบล่วงหน้า

OPTIONAL นำท่านชมบรรยากาศสุดตื่นเต้นประทับใจ กับความสูงของกระเช้า และยังทอดยาว ข้ามทะเลมุ่งสู่เกาะฮอนเทิม(Hon Thom) เกาะที่ได้ชื่อว่าเป็นเกาะแห่งการพักผ่อนอย่างแท้จริง โดยกระเช้าแห่งนี้ได้รับการขนานนามว่า เป็นกระเช้าข้ามทะเลที่ยาวที่สุดในโลกอันดับสาม โดยมีระยะทางยาว 7,899. 9 เมตร อยู่ทางฝั่งทะเลใต้ของหมู่เกาะฟูกักวก ตัวกระเช้ามีขนาดใหญ่ สามารถรองรับผู้โดยสารได้มากถึง 30 คน เคลื่อนตัวด้วยความเร็วสูงสุด 8.5 เมตร/วินาที โดยใช้เวลาประมาณ 15 นาที





จากนั้นนำท่าน **ชมสวนน้ำ และสวนสนุก Aquatopia Park** ที่ตั้งอยู่บนเกาะฮอนเทิม) Hon Thom) ประกอบไปด้วยสวนน้ำขนาดใหญ่ และเครื่องเล่นมากมายให้ท่านได้เลือกเล่นได้ตามใจชอบ สวนน้ำ Aquatopia ตั้งอยู่ ทางตอนใต้ของเกาะฟูกิว๊ก ถือเป็นสวนน้ำที่ใหญ่ที่สุดในเอเชียตะวันออกเฉียงใต้ที่มีเครื่องเล่นที่ทันสมัยมากกว่า 20 ชนิด นอกจากนี้สวนน้ำที่เหมาะสมสำหรับครอบครัวแล้ว Aquatopia Park ยังมีเครื่องเล่นที่น่าตื่นเต้นอีกมากมายเช่น รถไฟรางไม้ Eagle Eye ชมวิว 360 องศา เป็นต้น ให้ท่านได้เลือกเพลิดเพลิน รวมไปถึงร้านค้าจำหน่ายของฝาก และร้านอาหารมากมายให้เลือกซื้อ ระหว่างเดินเที่ยวในสวนสนุกแห่งนี้ *(กรณีท่านที่ต้องการเล่นน้ำ แนะนำให้ท่านนำชุดไปเปลี่ยน)*



ได้เวลาอันสมควร นำท่านนั่งกระเช้ากลับฝั่งฟูกิว๊ก

SUN SET TOWN หรือ เมืองเมดิเตอร์เรเนียน (Mediterranean Town) สถาปัตยกรรมจำลองบ้านสไตล์ เมดิเตอร์เร





นำท่านชม สะพานจูบ หรือ Kiss Bridge จุดไฮไลท์แลนด์มาร์คอีกแห่งของเกาะฟูกิว เป็นโครงการสัญลักษณ์ใหม่ของการท่องเที่ยวเวียดนาม ถือเป็นจุดเช็คอินใหม่ ที่ ออกแบบโดยสถาปนิก Marco Casamonti ผสมผสานวัฒนธรรมเวียดนามและภาพวาด "The Creation Of Adam" (พระเจ้าสร้างอาดัม โดยศิลปินชื่อดัง Michelangelo ความพิเศษของสะพานแห่งนี้ คือตรงกลาง สะพานจะมีช่องว่างกว้างประมาณ 50 ซม. ถือเป็นระยะห่างระหว่างคนสองคนก่อนจูบหรือจับมือเพื่อแสดง มิตรภาพ จึงถูกเรียกชื่อว่า" สะพานจูบ "ด้วยลักษณะของสะพานที่ยื่นออกไปในทะเล ด้านทิศตะวันตกของเกาะ ในช่วงเย็นจึงได้เห็นภาพพระอาทิตย์ตกดินทำให้เกิดเป็นฉากที่น่าประทับใจ (ค่าเข้าชมรวมในค่าทัวร์แล้ว)



นำท่านช้อปปิ้ง **ถนนคนเดิน** เป็นตลาดที่เป็นนิมอย่างมา มีสินค้าให้ทุกท่านได้เลือกชมหลากหลายอย่างทั้งของกินของใช้ทุกท่านสามารถเลือกซื้ออาหารทะเลและอาหารพื้นเมืองได้อย่างอิสระ

ค่า **อิสระรับประทานอาหารค่าตามอัธยาศัย**

จากนั้นนำท่านเดินทางเข้าสู่ **ตัวเมืองฟูกิว (Phu Quoc)** เกาะที่ใหญ่ที่สุดของเวียดนาม ประกอบด้วยเกาะน้อยใหญ่รอบๆ 21 เกาะด้วยกัน เป็นเกาะที่สวยงามในอ่าวไทย เป็นเกาะสวรรค์ของชาวเวียดนาม

ที่พัก VIN HOLIDAYS FIESTA HOTEL โรงแรมมาตรฐานเวียดนาม ระดับ 4 ดาว หรือเทียบเท่า



วันที่สอง **Optional : หาดปลาตา**สวนสนุก - Vin wondersสวนน้ำ) – Aquarium รูปเต่า (- Grand World Food Street เมืองที่ไม่เคยหลับไหล





เช้า บริการอาหารเช้า ณ ห้องอาหารของโรงแรม

OPTIONAL เที่ยวชมหาดปลาตาว ราคาท่านละ 1,000 บาท/ท่าน
(เวลา 07.30-09.30 น.)
*****ยังไม่รวมอยู่ในราคาทัวร์*****

สำหรับท่านที่สนใจ สามารถแจ้งความประสงค์และชำระเงินได้ที่หัวหน้าทัวร์ที่สนามบิน ณ วันเดินทาง
ทางบริษัทขอสงวนสิทธิ์ในการซื้อ Option Tour ผ่านหัวหน้าทัวร์เท่านั้น ด้วยเหตุผลในเรื่องของราคาทัวร์ และด้าน
ความปลอดภัยของตัวเอง รวมถึงการจัดการบริหารเวลาของกลุ่มทัวร์
ขอขอบคุณทุกท่านที่ให้ความร่วมมือ
หมายเหตุ : ทางบริษัทขอสงวนสิทธิ์ขั้นต่ำ 8 ท่านขึ้นไป

OPTION นำท่านเดินทางสู่ **หาดปลาตาว Starfish Beach** หาดปลาตาวของภูเก็ต หรือชื่อจริงๆ คือหาดสาว Sao Beach หรือไปสาว Bai Sao Beach ทางตอนเหนือของเกาะนั้นน้ำใสจนมองเห็นหินทราย โดยเป็นหาดที่ขุดด้วยวาเป็นรูปพระจันทร์ มีหาดทรายสีขาวละเอียด ชาวบ้านว่ากันว่าชื่อไปสาวนั้นถูกตั้งมานานจากตอนที่พระอาทิตย์ลับฟ้า และเมื่อความมืดปกคลุมชายหาด เหล่าปลาตาวน้อยใหญ่จำนวนมากต่างทยอยกันมาอาบแสงจันทร์เต็มหน้าหาดจนชาวบ้านจึงเรียกหาดแห่งนี้ว่าหาดปลาตาว

จากนั้นนำท่านเดินทางสู่ **สวนสนุก Vin**



wonders สวนสนุกขนาดใหญ่และทันสมัยที่สุดแห่งหนึ่งในเวียดนาม ตั้งอยู่บนเกาะภูเก็ต ด้วยพื้นที่ขนาดใหญ่แสนตารางเมตร ที่รวบรวมความบันเทิงไว้มากมาย ไม่ว่าจะเป็นเครื่องเล่นสุดหวาดเสียว เช่น รถไฟเหาะ เอ

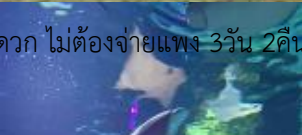




อริเคน ชิงช้าสวรรค์ เป็นต้น นอกจากนี้ยังเต็มไปด้วยร้านค้า ร้านจำหน่ายของที่ระลึก ร้านอาหารและมุมถ่ายภาพประทับใจมากมายและยังมีส่วนน้ำสุดมัน (กรณีท่านที่ต้องการเล่นน้ำ แนะนำให้ท่านนำชุดไปเปลี่ยน)



อยู่ภายใต้การดูแลของเจ้าหน้าที่ที่มีความชำนาญในการจัดแสดงกว่า สามแสนตารางฟุต มีสัตว์น้ำมากกว่า 300 สายพันธุ์ รวมทั้งนกเพนกวินที่พร้อมอวดความน่ารักสดใส





นำท่านเพลิดเพลินไปกับศูนย์รวมความบันเทิงและช้อปปิ้ง **GRAND WORLD PHU QUOC** ท่านจะได้พบกับร้านค้า ทั้งร้านอาหาร และของฝากมากมาย ที่รายล้อมไปด้วยบรรยากาศของสถาปัตยกรรมสไตล์เวนิส ด้วยอาคารหลากสี ทำให้รู้สึกตื่นเต้น และยังเป็นศูนย์รวมนักท่องเที่ยว ทั้งชาวเวียดนามและชาวต่างชาติ ทำให้ใครหลายคนขนานนามเมืองแห่งนี้ว่า **“เมืองที่ไม่เคยหลับใหล The Sleepless Festival City”**

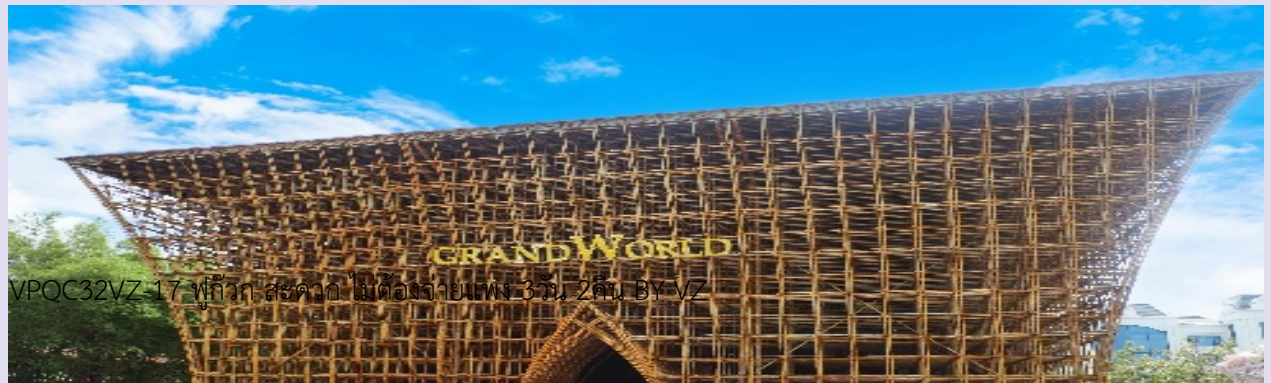


700 ตารางเมตร และ มีความสูง 14.4 เมตร ตั้งอยู่ทางด่านหน้าประตูของ Grand World จากถนนสายรูปกบสวนไม้ดอกและไม้ประดับ ซึ่งมีประติมากรรมต่างๆจัดแสดงอยู่ มีลักษณะสวนคล้ายสวนที่บานาฮิลล์อีกด้วย

ไม่รวมค่าเข้าชม Teddy Bear museum 15 USD / ท่าน

ไม่รวมค่าล่องเรือกอนโดร่า Grand World by boat 15 USD / ท่าน

(สำหรับท่านที่สนใจ สามารถแจ้งความประสงค์และชำระเงินได้ที่หัวหน้าทัวร์)





ท่านสามารถชม **โชว์ Sac Mau Venice Show** เป็นการแสดงที่อลังการตระการตา ไม่ว่าจะเป็นการเต้นรำของนักเต้นในชุดราตรีสุดสวยหรูหรา ดนตรีที่ไพเราะและฉากที่สวยงาม ณ ส่วนจัดแสดงโชว์ของ Grand World (เวลาโชว์ 21.30-22.00 น.)



ค่า **บริการอาหารค่ำ**
ที่พัก **VIN HOLIDAYS FIESTA HOTEL** โรงแรมมาตรฐานเวียดนาม ระดับ 4 ดาว หรือเทียบเท่า





วันที่สาม ร้านผ้าไหม - อนุสาวรีย์ลุงโฮ - ศาลเจ้าดิงเกา + ท่าเรือ - ท่าอากาศยานนานาชาติฟู้ก๊วก ประเทศเวียดนาม - ท่าอากาศยานสุวรรณภูมิ

เช้า บริการอาหารเช้า ณ ห้องอาหารของโรงแรม

นำท่านแวะช้อปปิ้ง **ร้านผ้าไหม** ให้ท่านเลือกสินค้าที่ทำมาจากผ้าไหม เช่น เสื้อ ผ้าพันคอ ชุดนอน ผ้าปูที่นอน เป็นของที่ระลึกหรือของฝาก

นำท่านถ่ายรูป **อนุสาวรีย์ลุงโฮ** เป็นอนุสาวรีย์อดีตประธานาธิบดีโฮจิมินห์ สร้างขึ้นเพื่อเป็นเกียรติแก่ผู้นำอันเป็นที่รักของเวียดนาม รูปปั้นยืนตระหง่านในอิริยาบถมือขวาแนบออก ด้วยท่าทางแห่งความเป็นผู้นำและความมุ่งมั่น เป็นสัญลักษณ์ความชื่นชมอันยิ่งใหญ่ที่ชาวเวียดนามมีต่ออดีตประธานาธิบดีผู้ล่วงลับ ซึ่งท่านมีบทบาทสำคัญในการต่อสู้เพื่อเอกราชและการรวมประเทศทำให้เวียดนามเป็นหนึ่งเดียวและเจริญรุ่งเรืองขึ้นมาได้



นำท่านสักการะ ขอพรสถานที่ศักดิ์สิทธิ์ของชาวฟู้ก๊วก **ศาลเจ้าดิงเกา** สักการะพระเจ้าห้องเนืองนอง ลุงกี และ อาลุงไท เทพเจ้าผู้ปกครองแม่น้ำ ทะเล และเกาะอันศักดิ์สิทธิ์ ซึ่งตั้งอยู่บนหน้าผาที่ยื่นออกไปในทะเล และเมื่อมองมาจากกระยะไกล วัดแห่งนี้เปรียบเสมือนป้อมปราการของเกาะฟู้ก๊วก ทางขึ้นไปยังตัวศาลเจ้า ต้องเดินขึ้นบันได 29 ขั้น เป็นสถานที่ทางจิตวิญญาณของชาวฟู้ก๊วกและชาวเวียดนามเอง มีอายุเก่าแก่กว่า 300 ปี โดยชาวประมงท้องถิ่นเชื่อกันว่ามีความศักดิ์สิทธิ์เรื่องความร่ำรวยเงิน การเดินทางและเรื่องโชคลาภ เป็นวัดที่ชาวเวียดนามนิยมขอพรเรื่องการเดินทางให้ปลอดภัยจากอุปสรรคทั้งปวง และยังขอพรให้ครอบครัวมีความสุข ปลอดภัย และขอให้หน้าที่การงานก้าวหน้าอีกด้วย





ในบริเวณใกล้เคียงกับศาลเจ้าดิงเกา มีท่าเรือเก่า ที่ใช้สำหรับกิจกรรมประมงและการเดินเรือของชาวบ้าน ท่าเรือนี้เป็นจุดที่นักท่องเที่ยวสามารถสัมผัสวิถีชีวิตของชาวประมงและชมบรรยากาศยามเย็นที่สวยงามของทะเลภูเก็ต และสามารถมองเห็นท่าเรือใหม่ที่ไว้สำหรับเรือสำราญจอดเทียบท่า และยังมีสัญลักษณ์ผลิตภัณฑ์ที่ผลิตบนเกาะภูเก็ต นั่นก็คือถังหมักน้ำปลา อีสาระในการถ่ายรูป



สมควรแก่เวลานำท่านเดินทางสู่ สยามบินนานาชาติภูเก็ต เพื่อเดินทางกลับสู่ประเทศไทย
****บริการบัณฑิต (ขนมปังเวียตนาม) ท่านละ 1 ชิ้น****

- 12.00 น. ออกเดินทางสู่ กรุงเทพฯ โดยสายการบิน THAI VIETJET (VZ) เที่ยวบินที่ VZ981
(ใช้เวลาบินประมาณ 1 ชั่วโมง 20 นาที)
- 13.25 น. เดินทางถึง สยามบินสุวรรณภูมิ ประเทศไทย โดยสวัสดิภาพ พร้อมความประทับใจ



เที่ยวบิน/ที่นั่งบนเครื่องบิน) สายการบินเป็นผู้กำหนด(โรงแรม เมนูอาหาร และโปรแกรมการเดินทางอาจมีการสลับสับเปลี่ยน หรือเปลี่ยนแปลงได้ตามความเหมาะสม โดยมีต้องแจ้งให้ทราบล่วงหน้า อันเนื่องมาจากเหตุการณ์ต่างๆ ที่อาจเกิดขึ้นจากเหตุสุดวิสัย เช่น เหตุการณ์ทางธรรมชาติ การเมือง สภาพอากาศไม่เอื้ออำนวย รวมไปถึงสถานะท้องพัก





ของแต่ละโรงแรม ทั้งนี้ทางบริษัทจะคำนึงถึงความปลอดภัยและผลประโยชน์ของผู้เดินทางเป็นสิ่งสำคัญ โดยมีตัวแทนบริษัท) มีคฤหาสน์,หัวหน้าทัวร์,คนขับรถของแต่ละสถานที่ (เป็นผู้บริหารเวลาปรับเปลี่ยนตามความเหมาะสม) ในกรณีที่มีการเรียกเก็บค่าเข้าชมสถานที่เพิ่มเติมหลังจากการจัดทำและเผยแพร่โปรแกรมทัวร์ บริษัทขอสงวนสิทธิ์ให้ผู้เดินทางเป็นผู้รับผิดชอบชำระค่าใช้จ่ายดังกล่าวด้วยตนเอง ณ สถานที่เข้าชม โดยไม่ต้องแจ้งให้ทราบล่วงหน้า

เงื่อนไขการจอง

1. การชำระค่าบริการ

○ กรุณาชำระค่ามัดจำทัวร์ท่านละ 6,500 บาท ภายใน 2 วัน หลังจากที่นั่งได้รับการคอนเฟิร์ม (พร้อมส่งหนังสือพาสปอร์ต) หากไม่ชำระเงินตามที่บริษัทกำหนด ขออนุญาตตัดที่นั่งเพื่อให้อีกผู้ทำท่านอื่นที่รอที่นั่งอยู่โดยอัตโนมัติ

**** กรณีเดินทางช่วงวันหยุดยาว เช่น เทศกาลปีใหม่ เทศกาลสงกรานต์ กรุณาชำระค่าทัวร์ 10,000 บาท ****

****สำคัญ**** สำเนาหนังสือเดินทางผู้เดินทาง เดือน 6 จะต้องมียุเหลือมากกว่า)นับจากวันเดินทางกลับ และจำนวนหน้าหนังสือเดินทางต้องเหลือว่างไม่ต่ำกว่า 3 หน้า กรุณาตรวจสอบก่อนส่งให้บริษัท** (ทางบริษัทจะไม่รับผิดชอบกรณีพาสปอร์ตหมดอายุ **

○ กรุณาชำระค่าทัวร์ส่วนที่เหลือ ก่อนเดินทางอย่างน้อย 35 วัน หากท่านไม่ชำระเงินหรือไม่ชำระเงินตามกำหนดให้ถือว่าท่านสละสิทธิในการเดินทางนั้นๆ

2. กรณีมีตัวเครื่องบินภายในประเทศ รถโดยสารภายในประเทศ หรือรถไฟ หากสายการบินมีการเปลี่ยนแปลงเที่ยวบินหรือเวลาบินใดๆก็ตาม ทางบริษัทไม่สามารถรับผิดชอบได้ทุกกรณี เพราะอยู่นอกเหนือการควบคุม

อัตราค่าบริการนี้รวม

- ✓ ค่าตัวเครื่องบิน ไปกลับ ชั้นประหยัด พร้อมคณะ- รวมค่าภาษีสนามบิน และค่าภาษีน้ำมัน
- ✓ ค่าน้ำหนักกระเป๋าสัมภาระท่านละไม่เกิน 20 กิโลกรัม และถือขึ้นเครื่องไม่เกิน 7 กิโลกรัม
- ✓ ค่ารถนำเที่ยวตามเส้นทางที่ระบุไว้ในโปรแกรมทัวร์ พร้อมคนขับรถ
- ✓ โรงแรมที่พักตามระบุในรายการ หรือ เทียบเท่าในระดับเดียวกัน (ห้องละ 2 ท่าน)
- ✓ ค่าอาหารและค่าเข้าชม ตามที่ระบุในรายการ
- ✓ ค่ามัคคุเทศก์ผู้มีประสบการณ์นำเที่ยวคอยบริการและอำนวยความสะดวกตลอดการเดินทาง
- ✓ ค่าประกันอุบัติเหตุระหว่างเดินทาง วงเงินท่านละ 1,000,000 บาท (เงื่อนไขตามกรมธรรม์)

อัตราค่าบริการนี้ ไม่รวม

- ☒ ค่าภาษีมูลค่าเพิ่ม 7% และภาษีหัก ณ ที่จ่าย 3%
- ☒ ค่าวีซ่า (กรณีสถานทูตมีการประกาศเก็บค่าวีซ่า)
- ☒ ค่าธรรมเนียมน้ำมัน และภาษีสนามบิน ในกรณีที่สายการบินมีการปรับขึ้น
- ☒ ค่าใช้จ่ายส่วนตัวนอกเหนือจากรายการที่ระบุ เช่น ค่าทำหนังสือเดินทาง , ค่าโทรศัพท์ , ค่าอินเตอร์เน็ต , ค่าซักรีด , มินิบาร์ในห้องพัก , ค่ากระเป๋าเดินทางหากเกิดการชำรุดหรือของมีค่าที่สูญหายในระหว่างการเดินทาง , ค่ารักษาพยาบาล กรณีเกิดการเจ็บป่วยจากโรคประจำตัว รวมถึงค่าอาหารพิเศษนอกเหนือจากที่ทางทัวร์กำหนดหรือการริคว่อาหารพิเศษต่างๆ เช่น อาหารเจ อาหารมังสวิรัต อาหารอิสลาม อาหารทะเล เป็นต้น
- ☒ ค่าน้ำหนักกระเป๋าส่วนเกินจากที่ทางสายการบินกำหนด
- ☒ ค่าจ้างของมัคคุเทศก์ท้องถิ่น และ คนขับรถท้องถิ่น ท่านละ 2,500 บาท ชำระที่สนามบิน ณ วันเดินทาง
- ☒ ค่าทิปหัวหน้าทัวร์ (ตามมาตรฐานการให้ทิปวันละ 100 บาท/ท่าน/วัน)





****ทั้งนี้ ขึ้นอยู่กับความพึงพอใจของท่าน ในการบริการของหัวหน้าทัวร์****

- ค่าพนักงานยกกระเป๋า ณ โรงแรมที่พัก (ทางบริษัทฯ ไม่ได้จัดให้แก่ท่านเนื่องจากป้องกันการสูญหายจากมิฉาซีพีที่แฝงตัวเข้ามาในโรงแรมที่พักและเพื่อความสะดวกรวดเร็วในการเข้าห้องพักสำหรับทุกท่าน)
- ค่าตรวจ RT-PCR TEST (ถ้ามี)

เงื่อนไขโรงแรมที่พัก

- ❖ ห้องพักโดยปกติจะสามารถพักได้ห้องละ 2 ท่าน
- ❖ **กรณีลูกค้าต้องการเข้าพัก 3 ท่าน** อาจจะได้เป็น 1 เตียงใหญ่ และ 1 เตียงเสริมแบบพับ หรือ SOFA BED แต่หากในวันเข้าพักโรงแรมนั้นไม่มีห้องสำหรับ 3 ท่าน จำเป็นต้องแยกห้องพัก เป็น... พัก 2 ท่าน 1 ห้อง และ พักเดี่ยว 1 ห้อง
ไม่ว่ากรณีใดใด ผู้เข้าพักจะต้องชำระค่าห้องพักเดี่ยวเพิ่ม (ซึ่งจะทราบก่อนเดินทางประมาณ 3-5 วัน)
- ❖ สำหรับห้องพักเดี่ยว (พักท่านเดียว) ห้องอาจมีขนาดเล็ก และไม่สามารถระบุประเภทของเตียงได้ ขึ้นอยู่กับทางโรงแรมเป็นจัด
- ❖ โรงแรมที่พักส่วนใหญ่ ห้องพักจะมีขนาดเล็กกะทัดรัด ไม่มีอ่างอาบน้ำ ขึ้นอยู่กับการออกแบบของโรงแรมนั้นๆ แต่ละห้องอาจมีขนาดและการตกแต่งในลักษณะที่แตกต่างกัน
- ❖ โรงแรมจะมีการวางผังห้องพักแต่ละประเภทแตกต่างกัน จึงทำให้ห้องพักแต่ละประเภทนั้นไม่ได้ยู่ติดกันหรืออยู่คนละชั้น หากลูกค้าต้องการห้องติดกัน อาจจะได้ไม่ได้ในรูปแบบห้องพักที่ท่านต้องการ
- ❖ กรณีห้องพัก ตามในเมืองที่ระบุไว้ในโปรแกรม มีเทศกาลวันหยุด หรืองานแฟร์ต่างๆ หรือมีการจัดงานประชุมนานาชาติ เป็นผลทำให้ห้องพักในเมืองนั้นเต็ม หรือไม่เพียงพอ ทางบริษัทฯ ขอสงวนสิทธิ์ในการปรับเปลี่ยนหรือย้ายเมืองอื่นแทน

การยกเลิก

- 1.เนื่องจากราคานี้เป็นราคาโปรโมชั่น ตัวเครื่องบินการันตีการจ่ายเงินล่วงหน้าเต็ม 100% **ซึ่งเมื่อจองและจ่ายมัดจำแล้ว ถ้าผู้จองยกเลิกจะไม่มีคืนเงินมัดจำหรือค่าทัวร์ใดๆ ทั้งสิ้น**
- 2.ออกประเทศ-กรณีผู้เดินทางถูกปฏิเสธการเข้า . ขอสงวนสิทธิ์ในการไม่คืนเงินค่าทัวร์ทั้งหมด เนื่องด้วยการการเข้า-ออกประเทศ ขึ้นอยู่กับดุลยพินิจของเจ้าหน้าที่ตรวจคนเข้าเมือง ทางบริษัทไม่สามารถเข้าไปแทรกแซงได้
- 3.เมื่อออกเดินทางแล้ว หากท่านไม่ใช้บริการรายการใดรายการหนึ่ง หรือไม่เดินทางพร้อมคณะ ถือว่าท่านสละสิทธิ์ . ไม่อาจเรียกร้องค่าบริการหรือเงินค่าทัวร์คืนได้
- 4.หากท่าน .ไม่สามารถเดินทางได้ไม่ว่ากรณีใดๆ จะต้องชำระค่าส่วนต่างกรณีที่กรุ๊ปออกเดินทางไม่ครบตามจำนวน (กรุณาสอบถามรายละเอียดเพิ่มเติม)
- 5.ผู้จองยกเลิกการเดินทาง ตัวเครื่องบินได้ออกไปแล้ว แต่สามารถหาผู้เดินทางใหม่มาแทนได้ในวันเดิม ผู้ยกเลิกต้องรับผิดชอบชำระค่าธรรมเนียมการเปลี่ยนชื่อตัว 4,000 บาท ตัว /1 ใบ ส่วนต่างของภาษีน้ำ + มั่นเชื่อเพลิง และบริษัทฯ จะหักค่าใช้จ่ายอื่นๆ เฉพาะเท่าที่ได้จ่ายไปล่วงหน้าตามจริง โดยต้องแจ้งทางบริษัททราบล่วงหน้า ก่อนเดินทาง 7 วันทำการ (ไม่นับรวมเสาร์ อาทิตย์และวันหยุดราชการ)
6. **กรณีจองทัวร์เดินทางช่วง วันหยุดเทศกาล ,วันหยุดนักขัตฤกษ์ ,วันหยุดยาวต่อเนื่อง หากท่านไม่สามารถเดินทางได้ ทางบริษัทฯ ขอสงวนสิทธิ์เก็บค่าทัวร์ทั้งหมด โดยไม่มีเงื่อนไขใดๆ ทั้งสิ้น**

รายละเอียดเพิ่มเติม





หมายเหตุ :กรุณาอ่านศึกษารายละเอียดทั้งหมดก่อนทำการจอง เพื่อความถูกต้องและความเข้าใจตรงกันระหว่างลูกค้าและบริษัทฯ เมื่อท่านตกลงชำระเงินมัดจำหรือค่าทัวร์ทั้งหมดกับทางบริษัทฯแล้ว ทางบริษัทฯจะถือว่าท่านได้ยอมรับเงื่อนไขข้อตกลงต่างๆ ทั้งหมด

1. บริษัทขอสงวนสิทธิ์ในการเลื่อน, ยกเลิกการเดินทาง หรือปรับราคาค่าบริการขึ้น ในกรณีที่ผู้เดินทางน้อยกว่า 15 ท่าน
2. เมื่อท่านตกลงชำระเงินมัดจำหรือทั้งหมด ไม่ว่าจะเป็นการชำระผ่านตัวแทนของบริษัทฯ หรือชำระโดยตรงกับทางบริษัทฯ ทางบริษัทฯ จะขอถือว่าท่านรับทราบและยอมรับในเงื่อนไขต่างๆที่บริษัทฯได้ระบุไว้ทั้งหมด
3. เนื่องจากตัวเครื่องบินเป็นตัวระบุราคาพิเศษ ในกรณีที่ท่านไม่สามารถเดินทางพร้อมคณะไม่ว่าด้วยเหตุผลใดก็ตาม ตัวเครื่องบินไม่สามารถ เลื่อนวันเดินทาง เปลี่ยนแปลงเที่ยวบิน ,หรือคืนเงินได้
4. หากสายการบินมีการปรับขึ้นของค่าภาษีสนามบิน หรือภาษีน้ำมัน ทางบริษัทฯจะเรียกเก็บเพิ่มตามจริง
5. หนังสือเดินทางต้องมีอายุเหลือการใช้งานมากกว่า 6 เดือน (นับจากวันเดินทางกลับ)และบริษัทฯ รับเฉพาะผู้มีจุดประสงค์เดินทางเพื่อท่องเที่ยวเท่านั้น
6. บริษัทฯขอสงวนสิทธิ์ในการเปลี่ยนแปลงรายละเอียดทัวร์บางประการเมื่อเกิดเหตุสุดวิสัย อาทิเช่น เที่ยวบิน รายการท่องเที่ยว โรงแรมที่พัก ร้านอาหาร สามารถเปลี่ยนแปลงได้ตามความเหมาะสม
7. บริษัทฯ จะไม่รับผิดชอบใดๆ ทั้งสิ้น หากเกิดกรณีความล่าช้าจากสายการบิน, สายการบินยกเลิกเที่ยวบินการประท้วง ,, การนัดหยุดงาน, การก่อกองการ อุบัติเหตุต่างๆ ,ภัยธรรมชาติ ,โรคระบาด ,ซึ่งอยู่นอกเหนือความควบคุมของบริษัท
8. บริษัทฯจะไม่รับผิดชอบใดๆ ทั้งสิ้น หากเกิดสิ่งของสูญหาย อันเนื่องมาจากความประมาทของท่าน, เกิดจากการโจรกรรม และ อุบัติเหตุจากความประมาทของนักท่องเที่ยวเอง
9. บริษัทฯจะไม่รับผิดชอบใดๆ ทั้งสิ้น และไม่สามารถคืนค่าใช้จ่ายต่างๆ ในกรณีที่ผู้เดินทางไม่ผ่านการพิจารณาในการตรวจคนเข้าเมืองออกเมือง ไม่ว่าจะเป็นกองตรวจคนเข้าเมืองหรือกรมแรงงานของประเทศในรายการท่องเที่ยว อันเนื่องมาจากการกระทำที่ส่อไปในทางผิดกฎหมาย การหลบหนีเข้าออกเมือง เอกสารเดินทางไม่ถูกต้อง หรือ การถูกปฏิเสธในกรณีอื่นๆ
10. บริษัทฯจะไม่รับผิดชอบใดๆ ทั้งสิ้น หากท่านใช้บริการของทางบริษัทฯไม่ครบ อาทิ ไม่เที่ยวบางรายการ, ไม่ทานอาหารบางมื้อ เนื่องด้วยค่าใช้จ่ายทุกอย่าง ทางบริษัทฯได้มีการชำระค่าใช้จ่ายให้ตัวแทนต่างประเทศแบบเหมาขาดก่อนออกเดินทางแล้ว
11. รายการนี้เป็นเพียงข้อเสนอที่ต้องได้รับการยืนยันจากบริษัทฯ อีกครั้งหนึ่ง หลังจากได้สำรองโรงแรมที่พักในต่างประเทศเรียบร้อยแล้ว โดยโรงแรมจัดในระดับใกล้เคียงกัน ซึ่งอาจจะปรับเปลี่ยนตามที่ระบุในโปรแกรม
12. การจัดการเรื่องห้องพัก เป็นสิทธิ์ของโรงแรมในการจัดห้องให้กับกรุ๊ปที่เข้าพัก โดยมีห้องพักสำหรับผู้สูบบุหรี่/ปลอดบุหรี่/ โดยอาจจะขอเปลี่ยนห้องได้ตามความประสงค์ของผู้ที่พัก ทั้งนี้ขึ้นอยู่กับความพร้อมให้บริการของโรงแรม ไม่สามารถยืนยันได้
13. กรณีมีผู้ต้องการความช่วยเหลือพิเศษ นั่งรถเข็น (WHEELCHAIR) อาจมีค่าใช้จ่าย , เด็ก, ผู้สูงอายุ, มีโรคประจำตัวหรือไม่สะดวกในการเดินทางท่องเที่ยวในระยะเวลาเกินกว่า ชั่วโมงติดต่อกัน ท่านและครอบครัวต้องให้การดูแล 5-4 สมาชิกภายในครอบครัวของท่านเอง เนื่องจากการเดินทางเป็นหมู่คณะหัวหน้าทัวร์มีความจำเป็นต้องดูแลคณะทัวร์ทั้งหมด)กรุณาแจ้งให้ทางบริษัทฯ ทราบล่วงหน้าก่อนทำการจอง(
14. ประกันการเดินทาง บริษัทฯ ได้จัดทำแผนประกันภัยการเดินทางสำหรับผู้เดินทางไปต่างประเทศ แบบ Group tour โดยแผนประกันจะครอบคลุมอุบัติเหตุต่างๆ ที่เกิดขึ้นในระหว่างช่วงที่เดินทาง และลูกค้าต้องทำการรักษาในโรงพยาบาลที่ประกันครอบคลุมการรักษาเท่านั้น (เข้ารับรักษาในรูปแบบอื่นๆ ประกันจะไม่ครอบคลุม) *(เงื่อนไขตามกรมธรรม์ สอบถามได้กับเจ้าหน้าที่บริษัท)*
15. ค่าประกันสุขภาพไม่รวมอยู่ในค่าทัวร์ ท่านสามารถซื้อเพิ่มเติมเองได้





16. ทางบริษัทฯ ยึดตามประกาศของทางรัฐและประเทศที่เดินทางเป็นหลัก หากมีการเปลี่ยนแปลงหรือประกาศใดๆ ทางบริษัทฯ จะคำนึงถึงความปลอดภัยและประโยชน์ของผู้เดินทางเป็นสำคัญ
17. มีคฤหบดี พนักงาน หรือตัวแทนของทางบริษัทฯ ไม่มีอำนาจในการให้คำสัญญาใดๆ แทนบริษัท เว้นแต่ มีเอกสารลงนามโดยผู้มีอำนาจของบริษัทกำกับเท่านั้น
18. กรณีมีตัวเครื่องบินภายในประเทศ รถโดยสารภายในประเทศ หรือรถไฟ หากสายการบินมีการเปลี่ยนแปลงเที่ยวบินหรือเวลาบินใดๆก็ตาม ทางบริษัทฯ ไม่สามารถรับผิดชอบได้ทุกกรณี เพราะอยู่นอกเหนือการควบคุม
19. ทางบริษัทฯ ขอสงวนสิทธิ์ไม่รับผิดชอบต่อกรณี หากการเกิดค่าใช้จ่ายเพิ่มเติม จากการเกิดสถานการณ์สุดวิสัย เช่น เกิดกรณีความล่าช้าจากสายการบิน, สายการบินยกเลิกเที่ยวบิน, การประท้วง, การนัดหยุดงาน, การก่อกวน, โรคระบาด, ภัยธรรมชาติ, ภัยสงคราม, การบินน่านฟ้า และอุบัติเหตุต่างๆ รวมไปถึงเหตุการณ์ไม่คาดคิด ซึ่งอยู่นอกเหนือความควบคุมของบริษัท
20. สำหรับลูกค้าจอยแลนด์ ลูกค้าต้องเดินทางตามโปรแกรมพร้อมคณะใหญ่ หากเกิดเหตุการณ์ที่คณะใหญ่ไม่สามารถเดินทางได้ หรือเดินทางล่าช้า จากการเกิดสถานการณ์สุดวิสัย เช่น เกิดกรณีความล่าช้าจากสายการบิน, สายการบินยกเลิกเที่ยวบิน, การประท้วง, การนัดหยุดงาน, การก่อกวน, โรคระบาด, ภัยธรรมชาติ, ภัยสงคราม, การบินน่านฟ้า และอุบัติเหตุต่างๆ รวมไปถึงเหตุการณ์ไม่คาดคิดซึ่งอยู่นอกเหนือความควบคุมของบริษัททางบริษัทฯ ขอสงวนสิทธิ์ไม่รับผิดชอบต่อกรณี หากการเกิดค่าใช้จ่ายเพิ่มเติม
21. ภาพที่ใช้ในโปรแกรมเป็นภาพที่ใช้เพื่อการโฆษณาเท่านั้น

โปรดตรวจสอบ PASSPORT : กรุณานำพาสปอร์ตติดตัวมาในวันเดินทาง
พาสปอร์ตต้องมีอายุมากกว่า 6 เดือน ขึ้นไป ก่อนการเดินทาง และต้องมีหน้ากระดาษไม่น้อยกว่า 2 หน้า
สำหรับผู้เดินทางที่อายุไม่ถึง 20 ปีและไม่ได้เดินทางกับบิดา มารดา
ต้องมีจดหมายยินยอมจากบิดา มารดาให้บุตรเดินทางไปยังต่างประเทศด้วย

