



TIMELESS FUJIAN

23,999

เดินทาง : พฤษภาคม - ตุลาคม 2569 5D3N



เซี่ยเหมิน ภูเขา หานจิ้ง จวนโจว

มหัศจรรย์มรดกโลก บนดินแดนเหนือกาลเวลา

- เซี่ยเหมิน เมืองชายทะเล ฟิลิย์โรโป
- หวนเตาสู่ ถนนเลียบบทะเลที่สวยงามที่สุด
- หมู่บ้านประมงเจิ้งชวอัน หมู่บ้านแนวอาร์ต + ฮิปสเตอร์
- ย้อนเวลาสู่อดีต ณ Time Meet Island จุดเช็คอินแห่งใหม่
- ภูเขา ชมมรดกโลกยูเนสโก ณ บ้านดินเทียนหลัวเคิง
- จวนโจว เมืองมรดกโลกบนเส้นทางสายไหมทางทะเล
- วัดโคหยวน วัดพุทธสมัยราชวงศ์ถัง
- เมืองโบราณอู๋เตียนซื่อ

อาหารพิเศษ อาหารท้องถิ่น



เที่ยวเพลิน
ไม่เข้า
ร้าน Shop

- ✓ พักโรงแรม 4 ดาว
- ✓ รวมทิปไกด์และพนักงานขับรถ
- ✓ อาหารครบทุกมื้อ
- ✓ รวมบัตรเข้าชมตลอดทริป





Time Meets Island

แสงสีเสียงและสถาปัตยกรรมย้อนยุค

กำหนดการเดินทาง

วันเดินทาง พฤษภาคม - ตุลาคม	ราคา (บาท) พักห้องละ 2-3 ท่าน	ราคา (บาท) เด็กอายุตั้งแต่ 2 ปี ไม่เกิน 12 ปี (มีเตียง)	พักเดี่ยว เพิ่ม
14-18 พฤษภาคม	23,999	23,999	3,000
28 พฤษภาคม - 1 มิถุนายน	24,999	24,999	3,000
11-15 มิถุนายน	24,999	24,999	3,000
25-29 มิถุนายน	24,999	24,999	3,000
3-7 กันยายน	24,999	24,999	3,000
10-13 กันยายน	24,999	24,999	3,000
15-19 ตุลาคม	24,999	24,999	3,000
22-26 ตุลาคม	24,999	24,999	3,000
29 ตุลาคม - 2 พฤศจิกายน	24,999	24,999	3,000

ตารางบิน

*** ราคารวมทิปแล้วและ ไม่เข้าร้านช้อปปิ้ง ***

BKK → XMN			XMN → BKK		
ไฟล์ทบิน	เวลาออก	เวลาถึง	ไฟล์ทบิน	เวลาออก	เวลาถึง
MF844	01:50	06:15	MF843	22:20	00:50





Xiamen Botanical Garden

สวนพฤกษศาสตร์เซี่ยเหมิน ดินแดนมหัศจรรย์ใจกลางเมือง

รายการท่องเที่ยว

วัน	รายการทัวร์	อาหาร			โรงแรม
		เช้า	เที่ยง	เย็น	
1	สนามบินสุวรรณภูมิ				
2	สนามบินสุวรรณภูมิ - สนามบินเซี่ยเหมินเกาฉี - ตลาดเช้าปาซือ No.8 - สวนพฤกษศาสตร์เซี่ยเหมิน(รวมลิฟต์ขึ้นเขา+รถกอล์ฟ) - ถนนจงซานลู	✈	✓	✓	HOLIDAY INN EXPRESS XIAMEN LUSHAN 4 ดาว หรือเทียบเท่า
3	เซี่ยเหมิน - จางโจว - เมืองโบราณจางโจว - หานเจิ้ง - บ้านดินฉู่โหลวเทียนหลัวเคิง	✓	✓	✓	HOLIDAY INN EXPRESS XIAMEN LUSHAN 4 ดาว หรือเทียบเท่า
4	เซี่ยเหมิน - ฉวนโจว - สะพานอันผิง - เมืองโบราณอู๋เตียนซือ - วัดโคหยวน - ถนนซีเจีย - เซี่ยเหมิน	✓	✓	✓	HOLIDAY INN EXPRESS XIAMEN LUSHAN 4 ดาว หรือเทียบเท่า
5	Time Meets island - ถนนหวนเตาหลู - หมู่บ้านเจิ้งชว้ออัน - เซียนยาวลิวลี่ - สนามบินเซี่ยเหมินเกาฉี - สนามบินสุวรรณภูมิ	✓	✓	✈	

รายการทัวร์ข้างต้นอาจมีการสลับปรับเปลี่ยนเพื่อความเหมาะสม





กำหนดการเดินทาง พฤษภาคม - ตุลาคม 2569

วันแรก กรุงเทพมหานคร สนามบินสุวรรณภูมิ

22.50 น. พร้อมกัน ณ สนามบินสุวรรณภูมิ อาคารผู้โดยสารขาออกชั้น 4 เคาน์เตอร์สายการบินเซียเหมินแอร์ไลน์ **XIAMEN AIRLINES (MF)**
หมายเหตุ : เคาน์เตอร์เช็คอินปิดบริการก่อนเวลาเครื่องออก 60 นาที และไม่มีประกาศเตือนผู้โดยสารขึ้นเครื่อง ดังนั้นผู้โดยสารจำเป็นต้องพร้อม ณ ประตูขึ้นเครื่องก่อนเวลาเครื่องออกอย่างน้อย 45 นาที

วันที่สอง สนามบินสุวรรณภูมิ - สนามบินเซียเหมินเกาฉี - ตลาดเช้าปาซื่อ No.8 - สวนพฤกษศาสตร์เซียเหมิน(รวมลิฟต์ขึ้นเขา+รถกอล์ฟ) - ถนนจงชานลู่

01.50 น. ออกเดินทางสู่เมืองเซียเหมิน มณฑลฝูเจี้ยน ประเทศจีนโดยเที่ยวบิน **MF 844**
บริการอาหารและเครื่องดื่มบนเครื่อง
(น้ำหนักกระเป๋าโหลดใต้ท้องเครื่อง ท่านละ 1 ใบ น้ำหนักรวมสูงสุดไม่เกิน 23 กิโลกรัม และถือขึ้นเครื่องได้อีกท่านละ 1 ใบ ไม่เกิน 5 กิโลกรัม)

06.15 น. เดินทางถึง **สนามบินเซียเหมินเกาฉี** (เวลาท้องถิ่นเร็วกว่าประเทศไทย 1 ชั่วโมง) ผ่านพิธีการตรวจเอกสารการเข้าเมืองและรับสัมภาระเป็นที่เรียบร้อยแล้ว...
นำท่านเดินทางเข้าสู่ตัวเมืองเซียเหมิน ซึ่งเป็นหนึ่งในเมืองท่องเที่ยวที่มีเสน่ห์ที่สุดของภูมิภาคตะวันออกเฉียงใต้ของประเทศจีน โดดเด่นด้วยบรรยากาศ เมืองชายทะเลสไตล์ยุโรป ผสมผสานกับวัฒนธรรมจีนสกกเกี้ยนอย่างลงตัว จนได้รับฉายาว่าเป็นเมืองแห่งความโรแมนติกและความสงบ



A-XMNO1 TIMELESS FUJIAN เซียเหมิน ฝูโหลว หนานจิ้ง ฉวนโจว (MF) 5 วัน 3 คืน พ.ศ.-ต.ค. 69

4



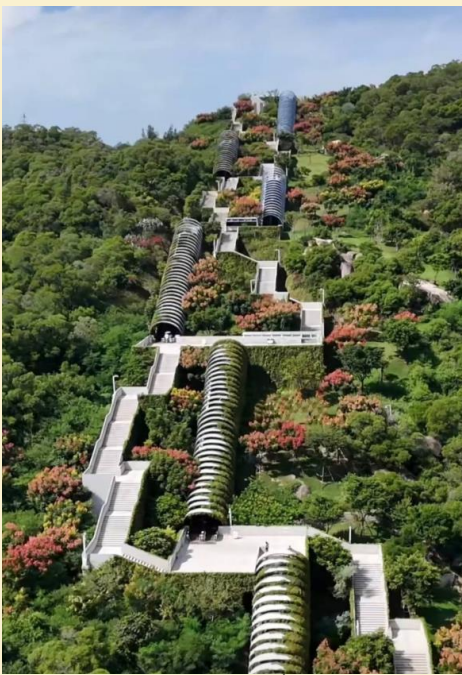


นำท่านเดินทางสู่ **ตลาดเช้าป่าซื่อ No.8** ตลาดสดเก่าแก่ที่มีชื่อเสียงและใหญ่ที่สุดแห่งหนึ่งในเซี่ยเหมิน ที่สะท้อนวิถีชีวิตท้องถิ่นได้อย่างชัดเจนที่สุดแห่งหนึ่ง ตลาดแห่งนี้ขึ้นชื่อเรื่องอาหารทะเลที่สดใหม่มาก ทั้งปลา กุ้ง หอย ปู และของทะเลแปลกๆ ที่ส่งตรงจากท่าเรือ อีสระเดินเที่ยวชมบรรยากาศยามเช้า หรือลิ้มลองเมนูอาหารเช้าท้องถิ่น **น้ำถั่วลิสง+โปเปี้ยะทอด** (ค่าอาหารไม่รวมในรายการทัวร์)



กลางวัน **บริการอาหารกลางวัน ณ ภัตตาคาร**

นำท่านเดินทางสู่ **สวนพฤกษศาสตร์เซี่ยเหมิน** สถานที่ท่องเที่ยวระดับ 5A ของประเทศจีนที่พลาดชมไม่ได้ โดยเฉพาะไฮไลท์สองโซนยอดฮิตคือ โซนป่าฝนเขตร้อน และ โซนกระบองเพชร ซึ่ง



A- XMN01 TIMELESS FUJIAN เซี่ยเหมิน ภูเก็ต ภูเก็ต ภูเก็ต ภูเก็ต (MF) 5 วัน 3 คืน พ.ศ.-ต.ศ. 69 5



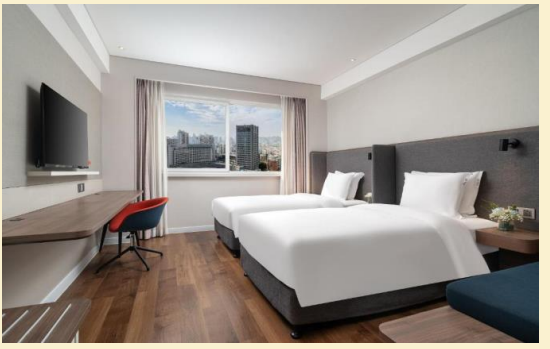


เปรียบเสมือนดินแดนมหัศจรรย์ใจกลางเมือง เป็นจุดยอดฮิตที่จำลองป่าดิบชื้น มีการฟ่นละอองหมอกเป็นเวลา ทำให้ดูเหมือนหลุดเข้าไปในป่าเทพนิยายหรือ "พอมดแห่งออส" ไม่ว่าจะเป็นพืชพรรณเมืองร้อนนานาชนิด ต้นไม้ใหญ่ที่มีรากอากาศ และอากาศที่ชุ่มชื้นตลอดเวลา สวนกระบองเพชรขนาดมหึมาที่ตั้งตระหง่านตัดกับท้องฟ้า ถ่ายรูปแนวซิคๆ เท่ๆ เหมือนอยู่ทะเลทรายหรือต่างประเทศ

จากนั้นนำท่านเดินทางสู่ **ถนนจงซาน** ย่านช้อปปิ้งและท่องเที่ยวที่เก่าแก่และมีชื่อเสียงที่สุดของเซี่ยเหมิน สร้างขึ้นตั้งแต่ปี ค.ศ. 1925 มีความยาวประมาณ 1.2 กิโลเมตร มีร้านค้าแบรนด์เนม ร้านของฝาก และสตรีทฟู้ดท้องถิ่นมากมายให้นักท่องเที่ยวได้เพลิดเพลินกับการช้อปปิ้ง



ค่ำ บริการอาหารค่ำ ณ ภัตตาคาร
ที่พัก **HOLIDAY INN EXPRESS XIAMEN LUSHAN** ระดับ 4 ดาวหรือเทียบเท่า



A-XMNO1 TIMELESS FUJIAN เซี่ยเหมิน ภูเก็ต หนานจิ้ง ฉวนโจว (MF) 5 วัน 3 คืน พ.ศ.-ต.ค. 69 6





วันที่สาม เชี่ยเหมิน - จางโจว - เมืองโบราณจางโจว - หานานเจิ้ง - บ้านดินถู่โหลวเทียนหลัวเคิง
📍 (B/L/D)

เช้า 📍 บริการอาหารเช้า ณ ห้องอาหารของโรงแรม

นำท่านเดินทางสู่ **จางโจว** เมืองที่ตั้งอยู่ทางใต้สุดของมณฑลฝูเจี้ยน มีพื้นที่ครอบคลุมทั้งหมด 12,607 ตารางกิโลเมตร เป็นเมืองที่รู้จักกันในฐานะแหล่งมรดกโลกทางด้านวัฒนธรรมของจีน คือ บ้านดินถู่โหลว..... เทียบชม **เมืองโบราณจางโจว** เป็นที่รู้จักกันในนาม "ถนนเก้าสายและตรอกสิบสามแห่ง" มีมาตั้งแต่สมัยราชวงศ์ถัง และยังคงอนุรักษ์สถาปัตยกรรมดั้งเดิมไม่ว่าจะเป็น ถนนหิน ดึกไม้โบราณ และบรรยากาศวิถีชีวิตดั้งเดิมไว้อย่างครบถ้วน รวมทั้ง หุ่นกระบอกจีนอันเป็นเอกลักษณ์และวัฒนธรรมพื้นเมือง



กลางวัน 📍 บริการอาหารกลางวัน ณ ภัตตาคาร

นำท่านเดินทางสู่ **อำเภอหนานเจิ้ง** อันเป็นที่ตั้งของสถาปัตยกรรมบ้านดินถู่โหลวชม **บ้านดินถู่โหลว เทียนหลัวเคิง** ซึ่งเป็นเสมือนตัวแทนบ้านดินอีกหลายแห่งของมณฑลฝูเจี้ยน ด้วยเอกลักษณ์อันโดดเด่นน่าทึ่งจากการจัดวางอาคารบ้านดินที่แตกต่างจากที่อื่น โดยมีอาคารทรงสี่เหลี่ยมอยู่ตรงกลาง ล้อมรอบด้วยอาคารทรงกลม 4 หลัง ทำให้มุมมองจากด้านบนคล้าย "สี่จานหนึ่งซूप" บ้านดินถู่โหลวนี้ก่อสร้างขึ้นจากภูมิปัญญาท้องถิ่นของชาวบ้าน จากการอดทนให้แน่น แข็งแรงทนทาน ทนต่อแผ่นดินไหว ป้องกันลมพายุได้ดี และยังช่วยรักษาอุณหภูมิภายในให้อบอุ่นในฤดูหนาวและเย็นสบายในฤดูร้อน บ้านดินแห่งนี้ได้รับการขึ้นทะเบียนให้เป็น มรดกโลกโดย UNESCO เมื่อปี ค.ศ. 2008 อย่างเป็นทางการ ด้วยความโดดเด่นทั้งในด้านวิศวกรรมโบราณและการวางผังที่สะท้อนวิถีชีวิตแบบรวมกลุ่ม

A-XMNO1 TIMELESS FUJIAN เชี่ยเหมิน ถู่โหลว หานานเจิ้ง จวนโจว (MF) 5 วัน 3 คืน พ.ศ.-ต.ศ. 69 7





...นำท่านเดินทางกลับเซียเหมิน

ค่ำ

🍷 บริการอาหารค่ำ ณ ภัตตาคาร

ที่พัก **HOLIDAY INN EXPRESS XIAMEN LUSHAN** ระดับ 4 ดาวหรือเทียบเท่า



วันที่สี่

เซียเหมิน - ฉวนโจว - สะพานอันผิง - เมืองโบราณอู่เตี้ยนซื่อ - วัดโคหยวน - ถนนซีเจีย -เซียเหมิน

🍷 (B/L/D)

เช้า

🍷 บริการอาหารเช้า ณ ห้องอาหารของโรงแรม

นำท่านเดินทางสู่ **ฉวนโจว** เมืองชายฝั่งทะเลของฝูเจี้ยน ในอดีตเคยเป็นท่าเรือที่ใหญ่ที่สุดแห่งหนึ่งของโลกบนเส้นทางสายไหมทางทะเล นำท่านชม **สะพานอันผิง** สะพานหินโบราณ ที่มีชื่อเสียงและมีความสำคัญทางประวัติศาสตร์อย่างมากของประเทศจีน ได้รับการยกย่องว่าเป็น สะพานหินโบราณที่ยาวที่สุดในประเทศจีน และยังถูกเรียกว่า “สะพานห้าลิ” เนื่องจากมีความยาวเกือบห้าสิจิ้น สร้างขึ้นในสมัยราชวงศ์ซ่ง ที่มีประวัติยาวนานกว่า 800 ปี เป็นสถาปัตยกรรมที่แสดงถึงความเชี่ยวชาญด้านวิศวกรรมในยุคโบราณ

A-XMNO1 TIMELESS FUJIAN เซียเหมิน ภูเก็ต หนานจิง ฉวนโจว (MF) 5 วัน 3 คืน พ.ศ.-ต.ค. 69

8





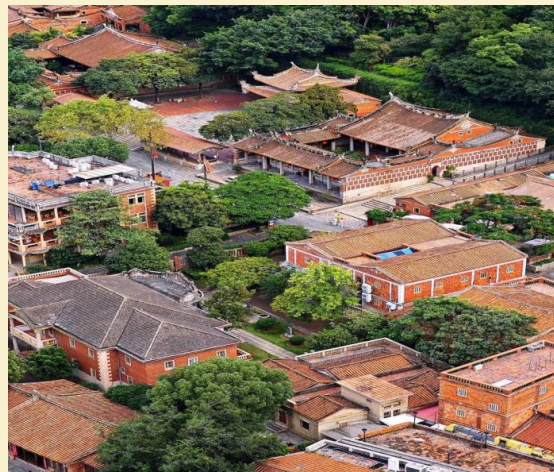
นำท่านเดินทางสู่ **เมืองโบราณอู่เตียนชือ** มีประวัติยาวนานตั้งแต่สมัยราชวงศ์ถัง โดยเริ่มจากพี่น้องตระกูลไซ้ 5 คนมาเปิดร้านอาหารและที่พักริมทางสำหรับผู้ที่เดินทางผ่านเส้นทางนี้ จนกลายเป็นชุมชนที่คึกคัก ย่านนี้โดดเด่นด้วยบ้านโบราณแบบหมิ่นหนาน ซึ่งมีเอกลักษณ์คือผนังอิฐสีแดงสดและหลังคาทรงโค้งที่เรียกว่าหางนางแอ่น ปัจจุบันได้รับการพัฒนาเป็นแหล่งท่องเที่ยวเชิงประวัติศาสตร์และวัฒนธรรม โดยยังคงรักษาอาคารเก่าแก่ไว้เคียงคู่กับร้านค้า คาเฟ่ และร้านอาหารสมัยใหม่



กลางวัน

บริการอาหารกลางวัน ณ ภัตตาคาร

นำท่านเดินทางสู่ **วัดโคเหยวน** วัดพุทธศาสนาที่เก่าแก่และใหญ่ที่สุดในมณฑลฝูเจี้ยน มีประวัติยาวนานกว่า 1,300 ปี ตั้งแต่สมัยราชวงศ์ถัง ค.ศ. 686 ตั้งอยู่ใจกลางเมืองฉวนโจว โดดเด่นด้วยสถาปัตยกรรมคลาสสิก เจดีย์คู่หินโบราณ และเป็นสถานที่ท่องเที่ยวระดับ 4A ที่สะท้อนความรุ่งเรืองของเมืองท่าโบราณ เดิมชื่อวัดเหลียนฮวา (วัดดอกบัว) สร้างขึ้นในสมัยจักรพรรดิถังรูยจง และได้รับพระราชทานนามใหม่ในสมัยจักรพรรดิถังเสวียนจง





จากนั้นนำท่านเดินทางสู่ถนนสายประวัติศาสตร์ **ถนนซีเจีย** ถนนคนเดินที่มีชื่อเสียงและเก่าแก่ที่สุดแห่งหนึ่งในเมืองฉวนโจว ถนนเส้นนี้ยังคงอนุรักษ์สถาปัตยกรรมแบบดั้งเดิมของชาวฮกเกี้ยนไว้ โดยเฉพาะบ้านเรือนสองชั้นที่ผสมผสานอิทธิพลตะวันตก สไตส์คลาสสิกแบบตะวันตกที่เรียกว่า "ถนนฝรั่ง" ในบางช่วง เข้ากับสถาปัตยกรรมพื้นเมืองจีนได้อย่างลงตัว



ค่า **๒๐** บริการอาหารค่ำ ณ ภัตตาคาร

ที่พัก **HOLIDAY INN EXPRESS XIAMEN LUSHAN** ระดับ 4 ดาวหรือเทียบเท่า



A-XMNO1 TIMELESS FUJIAN เชื้อเหมิน ฝูโหลว หนานจิ้ง ฉวนโจว (MF) 5 วัน 3 คืน พ.ศ.-ต.ค. 69 10





วันที่ห้า **Time Meets Island – ถนนหนวนเตาลู่ – หมู่บ้านเจิงชวอัน – เชื้อนยาวลิลี่ – สนามบินเซียเหมินเกาฉี – สนามบินสุวรรณภูมิ**

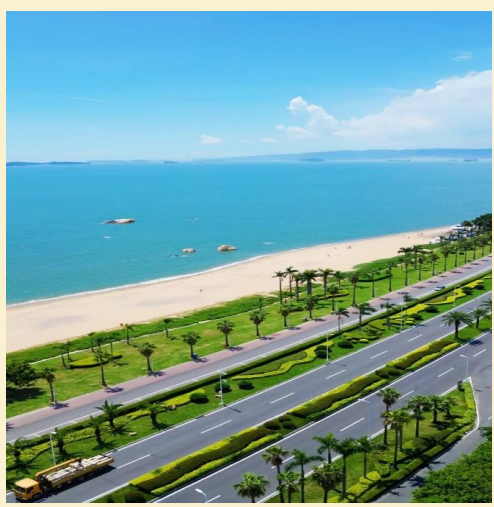
10 (B/L/D)

เช้า 10 บริการอาหารเช้า ณ ห้องอาหารของโรงแรม

นำท่านเดินทางสู่ **Time Meets Island** หรืออิมปาร์ควัฒนธรรมแห่งใหม่ในเซียเหมิน ที่เน้นการนำเสนอศิลปวัฒนธรรมพื้นเมืองของชาวหมินหนาน ผ่านนวัตกรรมแสงสีเสียงและสถาปัตยกรรมย้อนยุค เสมือน “เดินทางย้อนเวลา” ไปสัมผัสบรรยากาศทิวทัศน์ที่สวยงามตระการตา ภายใต้อิมปาร์ควัฒนธรรม มีการแสดงศิลปะพื้นเมืองและกิจกรรมเชิงวัฒนธรรม เช่น การชมการแสดงพื้นบ้าน และจุดเช็คอินถ่ายรูปที่สะท้อนเอกลักษณ์ของเมือง



นำท่านเดินทางสู่ **ถนนหนวนเตาลู่** หรือที่รู้จักในชื่อ “ถนนวงแหวนรอบเกาะ” เป็นถนนท่องเที่ยวเลียบชายฝั่งที่มีชื่อเสียงที่สุดในนครเซียเหมิน ถนนสายนี้ถูกยกย่องว่าเป็นหนึ่งในเส้นทางวิ้งมาราออนที่สวยงามที่สุดในโลก โดยผสมผสานทัศนียภาพของทะเลสีคราม หาดทรายสีทอง และพื้นที่สีเขียวเข้าด้วยกันอย่างลงตัว ถนนสายนี้มีประติมากรรมและงานศิลปะกลางแจ้งมากมาย รวมถึงเส้นทางเดินไม้ ที่ทอดยาวขนานไปกับทะเล



กลางวัน 10 บริการอาหารกลางวัน ณ ภัตตาคาร

A-XMNO1 TIMELESS FUJIAN เซียเหมิน ภูเก็ต หนานจิ่ง ฉวนโจว (MF) 5 วัน 3 คืน พ.ศ.-ต.ค. 69 11

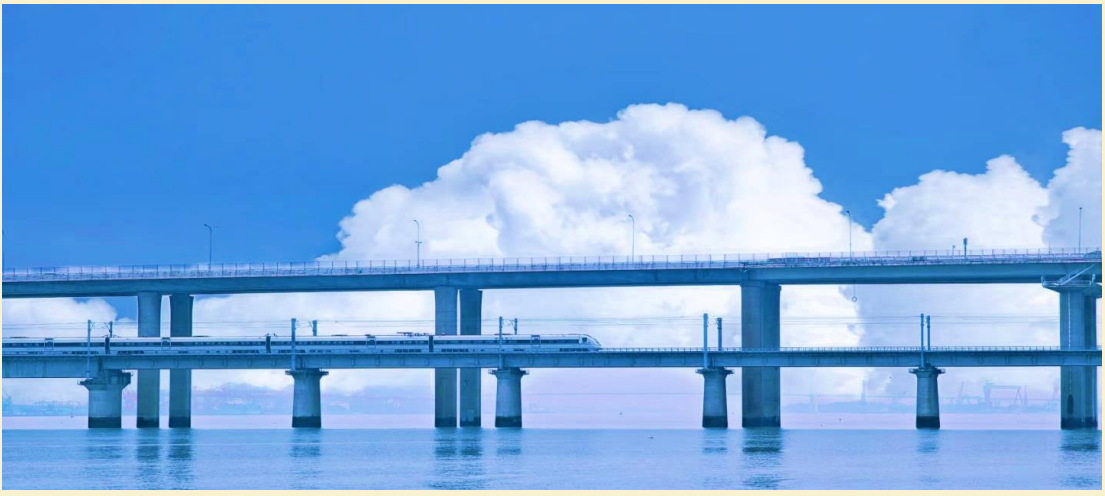




นำท่านเดินทางสู่ **หมู่บ้านเจิ้งชวอัน** ตั้งอยู่ในเขต
ซีหมิง เดิมเป็นหมู่บ้านชาวประมงเก่าแก่ที่เปลี่ยน
โฉมเป็นแหล่งท่องเที่ยวแนวอาร์ตยอดเยี่ยม
บรรยากาศผสมผสานวัฒนธรรมดั้งเดิมเข้ากับคา
เฟ่ ร้านอาหารสไตล์ฮิปสเตอร์ เหมาะสำหรับการ
เดินเล่นและถ่ายรูปได้เป็นหมู่บ้านชาวประมงที่
เน้นความดั้งเดิม ปัจจุบันรายล้อมด้วยร้านค้า
ทันสมัยและร้านอาหารทะเลที่ขึ้นชื่อ



นำท่านเดินทางสู่ **เขื่อนยาวลิบลิ่** นครเซี่ยเหมิน คือเส้นทางของ รถไฟใต้ดินสาย 1 ซึ่งได้รับการ
ขนานนามว่าเป็น "รถไฟสาย Spirited Away" ในชีวิตจริง เนื่องจากมีช่วงที่รถไฟวิ่งพ่นอุโมงค์ขึ้นมา
บนดินเพื่อข้ามสะพานเหนือน้ำทะเล รถไฟจะวิ่งบนคั่นกันน้ำเป็นระยะทางประมาณ 2 กิโลเมตร
ทำให้ผู้โดยสารมองเห็นวิวทะเลกว้างไกลทั้งสองฝั่ง



- ค่า **บริการอาหารค่ำ ณ ภัตตาคาร**
- นำท่านเดินทางไปยัง **สนามบินเซี่ยเหมินเกาจี้**
- 22.20 น.** ออกเดินทางกลับโดยเที่ยวบินที่ **MF 843** บริการอาหารและเครื่องดื่ม
- 00.50 น.** เดินทางถึง**สนามบินสุวรรณภูมิ กรุงเทพฯ** โดยสวัสดิภาพและความประทับใจ





✔ อัตรานี้รวม

1. ตัวเครื่องบิน เส้นทาง กรุงเทพฯ-เชียงใหม่-กรุงเทพฯ
กระเป๋าสัมภาระน้ำหนักไม่เกิน 23 กก. และ กระเป๋าถือขึ้นเครื่องบิน 1 ใบน้ำหนักไม่เกิน 5 กก.
2. ค่าโรงแรมที่พักตามรายการ พักห้องละ 2-3 ท่าน
3. ค่าอาหารตามที่ระบุในรายการ (สงวนสิทธิ์ในการสลับมือหรือเปลี่ยนแปลงเมนูตามสถานการณ์)
4. ค่ารถโค้ชนำเที่ยวตามที่ระบุในรายการ
5. ค่าธรรมเนียมเข้าชมสถานที่
6. ค่าน้ำดื่มบนรถวันละ 1 ขวด/ท่าน
7. ค่าทิปไกด์ท้องถิ่น, คนขับรถ และหัวหน้าทัวร์
8. ค่าประกันภัยอุบัติเหตุระหว่างการเดินทางวงเงิน 1 ล้านบาท (เงื่อนไขเป็นไปตามกรมธรรม์)

บริษัท ประกันภัยไทยวิวัฒน์ จำกัด (มหาชน) สำนักงานใหญ่
71 ถนนดินแดง แขวงดินแดง เขตดินแดง กรุงเทพฯ 10400
โทร. 02-6862600 แฟกซ์ 02-6862605
THAIWAT INSURANCE PCL
71 Din Daeng Road, Samsen Nai, Phaya Thai, Bangkok 10400

ข้อตกลงการขอเอาประกันภัยอุบัติเหตุเดินทาง
สำหรับธุรกิจนำเที่ยวและมัคคุเทศก์
แผนประกันภัย ทหารษา



แผนประกันภัย

ทรรษา 25



ข้อตกลงคุ้มครอง (Insuring Agreement)

ไม่จำกัดอายุผู้ทำประกันภัย (No age limit)

จำนวนเงินเอาประกันภัย (บาท)
Sum Insured (Bht.)

1. เสียชีวิต สูญเสียอวัยวะ สายตา หรือทุพพลภาพถาวรสิ้นเชิง อ.บ.1 ต่อคน P.A.1: Loss of life, dismemberment, loss of sight or total permanent disability per person	1,000,000
2. การรักษาพยาบาลต่ออุบัติเหตุแต่ละครั้ง ต่อคนหรือต่อระยะเวลาการเดินทาง คุ้มครองไม่เกิน Medical expenses due to accident, limit per person and per period of insurance	500,000
2.1 การเคลื่อนย้ายผู้ป่วยกลับภูมิลำเนา หรือสถานพยาบาลจากกรณีอุบัติเหตุ การเดินทาง กลับประเทศหรือโรงพยาบาลที่เหมาะสมในประเทศ รวมถึงการเดินทางด้วยรถพยาบาลจากจุดเกิดเหตุ ไปยังสถานพยาบาลขณะอยู่ในต่างประเทศ (รวมอยู่ในค่ารักษาพยาบาล ข้อ 2.) Evacuation expense from injury, return transport of insured to residence or to suitable hospital closest to residence, incl. appropriate car ambulance from event place to hospital (included in no.2 sum insured)	100,000
2.2 การรักษาพยาบาลอันเนื่องมาจากการก่อการร้าย ต่ออุบัติเหตุแต่ละครั้ง ต่อคนหรือต่อระยะ เวลาการเดินทาง (รวมอยู่ในค่ารักษาพยาบาล ข้อ 2.) Medical Expenses due to Act of Terrorism, limit per person and per period of insurance, (included in no.2 sum insured)	30,000
2.3 คุ้มครองพิเศษ ค่ารักษาพยาบาลจาก อุบัติเหตุจากการเล่นสกี, การดำน้ำ (snorkeling), ผู้โดยสารเร็ว, บานานาโบท, เจ็ตสกี, เรือลากรัมและซิวอร์กเกอร์ ต่ออุบัติเหตุแต่ละครั้งต่อคนหรือต่อ ระยะเวลาการเดินทาง (รวมอยู่ในค่ารักษาพยาบาล ข้อ 2.) Special coverage : Medical expenses arising from accident from skiing, snorkeling, speed boat, banana boat, jet ski, parasailing (pulled by speed boat), sea walker, per each accident (included in no.2 sum insured)	คุ้มครอง Covered
3. ค่าใช้จ่ายในการขนส่งศพกลับภูมิลำเนา คุ้มครองไม่เกิน Repatriation expense for mortal remains	100,000
4. อาหารเป็นพิษ คุ้มครองไม่เกิน Food poisoning	100,000
5. ขดเซยรายได้รายวันในการมีเข้ารับรักษาพยาบาลผู้ป่วยในจากอุบัติเหตุในแต่ละประเทศต่อวัน (สูงสุด 30 วัน) Hospitalization benefit from injury - domestic and outbound per day (max 30 days)	800



LINE @etravelway

@etravelway.fire

@etravelway.sky

Emergency call only : 0853642449

tour.bkk@etravelway.com

www.youtube.com/etravelway

www.etravelway.com

VS070426

Page 13 of 16





อัตรานี้ไม่รวม

- 1.ค่าใช้จ่ายส่วนตัว เช่น อาหารและเครื่องดื่มที่สั่งเพิ่มพิเศษ, โทเรศท์, โทเรศสาร, อินเทอร์เน็ต,มินิบาร์และอื่นๆที่ไม่ได้ระบุในรายการ
- 2.ค่าส่วนต่างน้ำหนักกระเป๋าสัมภาระเกิน 23 กก.
- 3.ค่าภาษีมูลค่าเพิ่ม 7% และ ภาษีบริการ 3%(กรณีนี้ตีบุคคล)
- 4.ค่าใช้จ่ายอันเกิดจากความล่าช้าของสายการบิน, อุบัติภัยทางธรรมชาติ, การประท้วง, การก่อการจลาจล, การนัดหยุดงาน, ซึ่งอยู่เหนือความควบคุมของบริษัท
- 5.ค่าใช้จ่ายอันเกิดจากการถูกปฏิเสธไม่ให้ออก และเข้าเมืองจากเจ้าหน้าที่ตรวจคนเข้าเมือง เจ้าหน้าที่กรมแรงงานทั้งในประเทศไทย และต่างประเทศ ซึ่งอยู่นอกเหนือความควบคุมของบริษัท

เงื่อนไขการจอง

- 1.กรุณาวางเงินมัดจำท่านละ 10,000 บาท / 15,000 บาท (ช่วงเทศกาล) ภายใน 3 วันหลังการจอง
- 2.ค่าทัวร์ส่วนที่เหลือชำระ 30 วันก่อนเดินทาง (นับรวมวันเสาร์และวันอาทิตย์)
- 3.กรณีจองน้อยกว่าวันเดินทาง 30 วัน บริษัท ขอสงวนสิทธิ์เก็บค่าทัวร์เต็มจำนวนในวันที่จองเท่านั้น
- 4.กรณีที่ท่านชำระค่าทัวร์ทั้งหมดแล้ว หรือบางส่วนบริษัท ถือว่าท่านได้ยอมรับเงื่อนไขและข้อตกลงต่างที่ได้ระบุไว้ทั้งหมดนี้แล้ว

เงื่อนไขการยกเลิกการเดินทาง

- 1.แจ้งยกเลิกก่อนการเดินทางล่วงหน้า 30 วันขึ้นไป (นับรวมเสาร์-อาทิตย์) ก่อนวันนำเที่ยว คืนเงินทั้งหมดที่เหลือหลังหักค่าใช้จ่ายที่เกิดขึ้นจริง เช่นค่าวีซ่า ค่ามัดจำบัตรโดยสารของสายการบิน และค่าใช้จ่ายที่เป็นอื่นๆ
- 2.แจ้งยกเลิกก่อนการเดินทาง 15-29 วันก่อนวันนำเที่ยว คืนเงิน 50 %ของค่าทัวร์ ในทุกรกรณี
- 3.แจ้งยกเลิกก่อนการเดินทาง 0-14 วัน วันก่อนวันนำเที่ยว ขอสงวนสิทธิ์เก็บเงินค่าทัวร์ทั้งหมดในทุกรกรณี
- 4.แจ้งยกเลิกในกรณีที่ท่านชำระเงินผ่านบัตรเครดิตเข้ามา จะไม่สามารถยกเลิกทัวร์ได้ แต่จะเก็บไว้ในรูปแบบเครดิตซึ่งท่านสามารถนำเครดิตนี้ไปใช้ในการซื้อทัวร์ครั้งถัดไปกับทางบริษัท

เงื่อนไขการออกเดินทาง

1. คณะเดินทางจำเป็นต้องมีขั้นต่ำ 15 ท่าน หากต่ำกว่ากำหนด คณะจะไม่สามารถเดินทางได้ แต่หากผู้เดินทางทุกท่านยินดีที่จะชำระค่าบริการเพิ่มเพื่อให้คณะออกเดินทางได้ ทางบริษัทยินดีที่จะประสานงาน เพื่อให้ทุกท่านเดินทางตามความประสงค์ต่อไป และทางบริษัทขอสงวนสิทธิ์ในการงดออกเดินทาง หรือ เลื่อนการเดินทางไปในพีเรียดวันอื่นต่อไป โดยทางบริษัทฯ จะแจ้งให้ท่านทราบล่วงหน้าอย่างน้อย 10 วันก่อนเดินทางเพื่อวางแผนการเดินทางใหม่อีกครั้ง ทั้งนี้ กรุณาอย่าเพิ่งคอนเฟิร์มผลงาน สอบถามเจ้าหน้าที่ทุกครั้ง ก่อนทำการออกตัว เพื่อยืนยันว่าทัวร์คณะที่ท่านจองไว้สามารถออกเดินทางได้หรือไม่ หากท่านออกบัตรโดยสารโดยไม่ได้รับการยืนยันจากบริษัทฯ แล้วปรากฏว่าทัวร์คณะนั้นยกเลิก หรือสายการบินเปลี่ยนแปลงเวลาบิน และเที่ยวบิน บริษัทฯไม่รับผิดชอบค่าใช้จ่ายใดๆ เพราะถือว่าท่านได้ยอมรับเงื่อนไขดังกล่าวแล้ว
- 2.บริษัทขอสงวนสิทธิ์ในการเก็บค่าใช้จ่ายทั้งหมด กรณีที่ท่านยกเลิกการเดินทางและมีผลให้คณะเดินทางไม่ครบตามจำนวนที่บริษัท กำหนดไว้ (15 ท่าน)เนื่องจากเกิดความเสียหายต่อทางบริษัท และผู้เดินทางคนอื่นๆ ในคณะเดียวกัน บริษัทฯต้องนำไปชำระค่าเสียหายต่างๆจากการยกเลิกของท่าน





เงื่อนไขอื่นๆ

- 1.เมื่อท่านตกลงชำระเงินมัดจำหรือค่าทัวร์ทั้งหมดกับทางบริษัทฯ แล้วทางบริษัทฯจะถือว่าท่านได้ยอมรับเงื่อนไขและข้อตกลงต่างๆ ทั้งหมด
- 2.รายการและราคาสามารถเปลี่ยนแปลงได้ตามเหมาะสมโดยไม่ต้องแจ้งให้ทราบล่วงหน้าขึ้นอยู่กับประกาศเปลี่ยนแปลงราคาของสายการบินและอัตราแลกเปลี่ยน
- 3.หากท่านถูกปฏิเสธการเข้า – ออกเมืองด้วยเหตุผลทางการเมือง หรือเหตุผลใดๆก็ตาม ซึ่งอยู่นอกเหนือความรับผิดชอบของบริษัทฯ บริษัทฯไม่คืนเงิน และไม่มีการจ่ายค่าชดเชยให้แก่ท่าน ไม่ว่ากรณีใดๆ (ไม่ว่าทั้งหมดหรือบางส่วน) รวมทั้งเหตุสุดวิสัย เช่น ภัยธรรมชาติต่างๆ การนัดหยุดงาน, การสไตรค์, ปัญหาอันเนื่องมาจากสุขภาพส่วนบุคคล, ปัญหาความล่าช้าของสายการบิน, การยกเลิกเที่ยวบินหรือการเปลี่ยนแปลงเที่ยวบินอันเนื่องมาจากสายการบิน
- 4.ค่าบริการที่ท่านชำระเป็นการชำระแบบเหมาขาด และบริษัทได้ชำระให้กับตัวแทนแต่ละแห่งแบบเหมาขาดเช่นกัน หากท่านมิได้ทวงเกี่ยวตามรายการ หรือไม่ใช้บริการส่วนหนึ่งส่วนใด ท่านจะขอค่าบริการคืนไม่ได้
- 5.กรุ๊ปที่เดินทางช่วงหน้าเทศกาลที่ต้องการรันเต็มมัดจำกับสายการบิน หรือผ่านตัวแทนทั้งในและต่างประเทศ รวมไปถึงเที่ยวบินพิเศษ Charter flight, Extra flight จะไม่มีการคืนเงินมัดจำหรือเงินค่าทัวร์ทั้งหมด
- 6.สำหรับท่านที่จะออกตัวเครื่องบินภายในประเทศ, ตัวรถไฟ, ตัวรถทัวร์ กรุณาสอบถามเจ้าหน้าที่ทุกครั้งก่อนทำการออกตัว เพื่อยืนยันว่าตัวรถคณะที่ท่านจองไว้สามารถออกเดินทางได้หรือไม่ หรือสายการบินมีการปรับเปลี่ยนเที่ยวบิน หรือเวลาบินหรือไม่ หากท่านออกบัตรโดยสารโดยไม่ได้รับการยืนยันจากบริษัทฯ แล้วปรากฏว่าตัวรถคณะนั้นยกเลิก หรือสายการบินเปลี่ยนแปลงเวลาบิน และเที่ยวบิน บริษัทฯไม่รับผิดชอบค่าใช้จ่ายใดๆ เพราะถือว่าท่านได้ยอมรับเงื่อนไขดังกล่าวแล้ว
- 7.กรุณาตรวจสอบพาสปอร์ตของท่านก่อนออกเดินทางทุกครั้งว่า หนังสือเดินทางต้องไม่มีการชำรุด เปียกน้ำ การขีดเขียนรูปต่างๆ หรือมีตราประทับลวดลายการ์ตูน ที่ไม่ใช่การประทับตราอย่างเป็นทางการของประเทศนั้นๆ หากเจ้าหน้าที่ตรวจจนเข้าเมืองปฏิเสธการเข้าหรือ ออกเมืองของท่าน ทางบริษัทฯไม่รับผิดชอบใดๆทั้งสิ้น
- 8.กรณีที่มี “คดีความ” ที่ไม่อนุญาตให้เดินทางออกนอกประเทศได้ กรุณาตรวจสอบก่อนการจองทัวร์ว่าท่านสามารถเดินทางออกประเทศได้หรือไม่ ซึ่งเป็นสิ่งที่อยู่นอกเหนือการควบคุมของบริษัทฯ ถ้าไม่สามารถเดินทางได้ทางบริษัทฯไม่ขอรับผิดชอบใดๆทั้งสิ้น
- 9.กรณีหญิงตั้งครรภ์ เดินทาง ท่านต้องมีใบรับรองแพทย์ระบุชัดเจนว่าสามารถเดินทางออกนอกประเทศได้ รวมถึงอายุครรภ์ที่ชัดเจนซึ่งเป็นสิ่งที่อยู่นอกเหนือการควบคุมของบริษัทฯ ทางบริษัทฯไม่ขอรับผิดชอบใดๆทั้งสิ้น





ข้อมูลเพิ่มเติมเรื่องตั๋วเครื่องบิน



- 1.ในการเดินทางเป็นหมู่คณะ ผู้โดยสารจะต้องเดินทางไป-กลับพร้อมกัน หากต้องการเคลื่อนวันเดินทางกลับ ท่านจะต้องชำระค่าใช้จ่ายส่วนต่างที่สายการบิน และบริษัททัวร์เรียกเก็บ
- 2.การจัดที่นั่งของกรุ๊ป เป็นไปโดยสายการบินเป็นผู้กำหนด ซึ่งทางบริษัทฯ ไม่สามารถเข้าไปแทรกแซงได้
- 3.ในกรณียกเลิกการเดินทาง และได้ดำเนินการ ออกตั๋วเครื่องบินไปแล้ว (กรณีที่ตั๋วเครื่องบินสามารถทำ REFUND ได้) ผู้เดินทางต้องรอ REFUND ตามระบบของสายการบินเท่านั้น

ข้อมูลเพิ่มเติมเรื่องโรงแรมที่พัก



- 1.เนื่องจากการวางแผนห้องพักของแต่ละโรงแรมแตกต่างกัน จึงอาจทำให้ห้องพักแบบห้องเดี่ยว (Single) และห้องคู่ (Twin/Double) และห้องพักแบบ 3 ท่าน (Triple Room) ห้องพักอาจจะไม่ติดกัน
- 2.กรณีที่มิงงานจัดประชุมนานาชาติ (Trade Fair) หรือเทศกาล เป็นผลให้ค่าโรงแรมสูงขึ้นมากและห้องพักอาจเต็ม บริษัทฯ ขอสงวนสิทธิ์ในการ ปรับเปลี่ยนเพื่อให้เกิดความเหมาะสม

การเดินทางเป็นครอบครัว



หากท่านเดินทางเป็นครอบครัวใหญ่ หรือเดินทางพร้อมสมาชิกในครอบครัวที่ต้องได้รับการดูแลเป็นพิเศษ (Wheelchair), เด็ก, และผู้สูงอายุ มีโรคประจำตัว ไม่สะดวกในการเดินทางท่องเที่ยวติดต่อกัน ท่านและครอบครัวต้องให้การดูแลสมาชิกภายในครอบครัวของตนเอง เนื่องจากการเดินทางเป็นหมู่คณะ หัวหน้าทัวร์มีความจำเป็นต้องดูแลคณะทัวร์ทั้งหมด

ความรับผิดชอบ

บริษัทฯ เป็นเพียงตัวแทนการท่องเที่ยว สายการบินและตัวแทนการท่องเที่ยวในต่างประเทศซึ่งไม่อาจรับผิดชอบต่อความเสียหายต่างๆ ที่อยู่เหนือการควบคุมของเจ้าหน้าที่บริษัทฯ อาทิ การนัดหยุดงาน การจลาจล เปลี่ยนแปลงเที่ยวบินหรือกำหนดเวลาในตารางบิน ภัยธรรมชาติ ฯลฯ หรือค่าใช้จ่ายเพิ่มเติมที่เกิดขึ้น ทั้งทางตรง หรือทางอ้อม เช่น การเจ็บป่วย การถูกทำร้าย การสูญหาย ความล่าช้า หรือ จากอุบัติเหตุต่างๆ ฯลฯ หรือต่อการตอบปฏิเสธการเข้าและออกเมืองของเจ้าหน้าที่ตรวจคนเข้าหรือออกเมือง อันเนื่องมาจากมีสิ่งผิดกฎหมาย หรือเอกสารการเดินทางไม่ถูกต้อง หรือการถูกปฏิเสธในกรณีอื่นๆ

