



by VR Agency Travel & Trade Co. Ltd.
ใบอนุญาต/Travel License: 11/11450

SINCE 2003
eTravelWay.com

LINE @etravelway
Instagram etravelway

Facebook @etravelway
Phone 021166395

A24094



R5-H11NX4

Celebrate Macau

มาเก๊า ช่องใจ

บินหรู Full Service

กลับใจ ไปช่องกวาง

ลดแรง พิเศษ!

เดินทางตั้งแต่วันที่

07-31 พฤษภาคม 69

เริ่มต้น

~~18,999.-~~

8,999.-

ราคานี้ไม่รวมค่าภาษีน้ำมัน



บินบ่อย กลับเข้า AIR MACAU

4 วัน 3 คืน

น้ำหนักกระเป๋า 32KG



พักรวม 4 คืน 2 คืน
พักรวม 3 คืน 1 คืน



บริการอาหารว่างบนเครื่อง



LINE @etravelway
@etravelway.fire
@etravelway.sky

Emergency call only : 0853642449
tour.bkk@etravelway.com
www.youtube.com/etravelway

www.etravelway.com
VS300426
Page 1 of 26





หมายเหตุ

ไฟล์บินที่ใช้เดินทาง อาจมีการเปลี่ยนแปลงจากสายการบิน กรุณาเช็คไฟล์บินที่ท่านเดินทาง
และเวลานัดหมาย จากใบเตรียมตัวก่อนการเดินทาง
**ท่านใดมีไฟล์บินภายในประเทศ(ต่างจังหวัดเข้ากรุงเทพฯ)โปรดแจ้งให้บริษัททราบในวันจองทัวร์
ทั้งนี้เพื่อประโยชน์ของตัวเอง กรุณาซื้อตั๋วไป-กลับ ที่สามารถเปลี่ยนแปลงวันเดินทางได้เท่านั้น**

สายการบิน AIR MACAU (NX)	เที่ยวบินขาไป	NX 935	BKK - MFM	14.40 – 18.25
	เที่ยวบินขากลับ	NX 996	MFM - BKK	07.45 – 09.35

วันที่	รายการ	เช้า	เที่ยง	เย็น	โรงแรมที่พัก
1	กรุงเทพฯ (สุวรรณภูมิ) – สนามบินมาเก๊า ฮ่องกง	x	x	✈	SILKA HOTEL TSUEN WAN **** หรือเทียบเท่า
2	เจ้าแม่กวนอิม รีพัลส์เบย์ – วัดเจ้าแม่กวนอิมสองฮา โรงงานกั๊กกันฮวงจู้ FORTUNE JEWELRY และ พิพิธภัณฑ์ ORIENTAL HERITAGE วัดแชกงหมิว – วัดหวังต้าเซียน – ซุปปิ้งย่านจิมซาจุ่ย	☉ ดื่มชา	☉ ชาบู บุปเฟต์	x	SILKA HOTEL TSUEN WAN **** หรือเทียบเท่า
3	ฮ่องกง – มาเก๊า – วัดอามา – เจ้าแม่กวนอิมริมทะเล – โบสถ์เซนต์พอล หอคอยมาเก๊า(ชั้นล่าง) – เดอะเวเนเชียน	☉ โรงแรม	☉ ภัตตาคาร	x	TREASURE HOTEL MACAU *** หรือเทียบเท่า
4	สนามบินมาเก๊า – กรุงเทพฯ (สุวรรณภูมิ)	✈	x	x	-----

วันเดินทาง	ผู้ใหญ่พัก 2-3 ท่าน ท่านละ	พักเดี่ยวเพิ่ม ท่านละ	จำนวนผู้เดินทาง
07 – 10 พฤษภาคม 2569	9,999 บาท	7,900 บาท	25 ท่าน
08 – 11 พฤษภาคม 2569	10,999 บาท	7,900 บาท	25 ท่าน
09 – 12 พฤษภาคม 2569	10,999 บาท	7,900 บาท	25 ท่าน
10 – 13 พฤษภาคม 2569	8,999 บาท	7,900 บาท	25 ท่าน





11 – 14 พฤษภาคม 2569	8,999 บาท	7,900 บาท	25 ท่าน
12 – 15 พฤษภาคม 2569	8,999 บาท	7,900 บาท	25 ท่าน
13 – 16 พฤษภาคม 2569	8,999 บาท	7,900 บาท	25 ท่าน
14 – 17 พฤษภาคม 2569	9,999 บาท	7,900 บาท	25 ท่าน
15 – 18 พฤษภาคม 2569	10,999 บาท	7,900 บาท	25 ท่าน
16 – 19 พฤษภาคม 2569	10,999 บาท	7,900 บาท	25 ท่าน
17 – 20 พฤษภาคม 2569	8,999 บาท	7,900 บาท	25 ท่าน
19 – 22 พฤษภาคม 2569	8,999 บาท	7,900 บาท	25 ท่าน
20 – 23 พฤษภาคม 2569	8,999 บาท	7,900 บาท	25 ท่าน
21 – 24 พฤษภาคม 2569	9,999 บาท	7,900 บาท	25 ท่าน
22 – 25 พฤษภาคม 2569	10,999 บาท	7,900 บาท	25 ท่าน
23 – 26 พฤษภาคม 2569	10,999 บาท	7,900 บาท	25 ท่าน
24 – 27 พฤษภาคม 2569	8,999 บาท	7,900 บาท	25 ท่าน
26 – 29 พฤษภาคม 2569	8,999 บาท	7,900 บาท	25 ท่าน
27 – 30 พฤษภาคม 2569	8,999 บาท	7,900 บาท	25 ท่าน
28 – 31 พฤษภาคม 2569	9,999 บาท	7,900 บาท	25 ท่าน
29 พฤษภาคม – 01 มิถุนายน 2569	10,999 บาท	7,900 บาท	25 ท่าน
30 พฤษภาคม – 02 มิถุนายน 2569	10,999 บาท	7,900 บาท	25 ท่าน
31 พฤษภาคม – 03 มิถุนายน 2569	8,999 บาท	7,900 บาท	25 ท่าน

**** โปรแกรมนี้เป็นราคาโปรโมชั่น ไม่มีราคาเด็ก และ INFANT ****





สำคัญมากโปรดอ่านให้ครบถ้วนก่อนจอง !!!

ราคานี้ยังไม่รวม

1. ค่าที่ปิกัดท้องถิ่น&คนขับรถในต่างประเทศ ท่านละ 2,000 บาท

2. ค่าภาษีน้ำมัน ท่านละ 2,000 บาท

****รวม ท่านละ 4,000 บาท ****

(ชำระเป็นเงินสดกับเจ้าหน้าที่ ที่สนามบินในวันเดินทาง)

เงื่อนไขการเปลี่ยนแปลงผู้เดินทาง กรุณาอ่านให้ครบถ้วน

📌 ประกาศเงื่อนไขการเปลี่ยนแปลงชื่อผู้เดินทาง

เพื่อความถูกต้องในการดำเนินการสำรองที่นั่งและออกบัตรโดยสาร บริษัทฯ ขอแจ้งเงื่อนไขเกี่ยวกับการเปลี่ยนแปลงชื่อผู้เดินทาง ดังนี้

1.กรณีส่งสำเนาหน้าพาสปอร์ตแล้ว

หากมีการขอเปลี่ยนแปลงชื่อ-สกุลผู้เดินทาง หลังจากส่งหน้าพาสปอร์ตเพื่อทำการจองแล้ว

▶ บริษัทฯ ขอสงวนสิทธิ์เรียกเก็บค่าดำเนินการเปลี่ยนชื่อ ท่านละ 5,000 บาท

2. กรณีออกบัตรโดยสาร (Issued Ticket) แล้ว





หากบริษัทฯ ได้ดำเนินการออกตั๋วเครื่องบินตามชื่อ-สกุลที่ได้รับจากหน้าพาสปอร์ตเรียบร้อยแล้ว

▶ การเปลี่ยนชื่อจะต้องชำระ ค่าดำเนินการ 5,000 บาท และชำระ ส่วนต่างราคาบัตรโดยสารตามราคาหน้าตั๋ว ณ วันที่ทำการเปลี่ยนแปลง (ถ้ามี)

▶ บริษัทขอสงวนสิทธิ์ ไม่สามารถเปลี่ยนชื่อผู้เดินทางได้ ในกรณีที่เหลือระยะเวลาก่อนการเดินทางน้อยกว่า 14 วันทำการ ทั้งนี้ กรุณา ตรวจสอบ ชื่อ-สกุล และพาสปอร์ตเล่มปัจจุบัน ให้ถูกต้องก่อนยืนยันทำการจอง

⚠ ทั้งนี้ การเปลี่ยนแปลงชื่ออยู่ภายใต้เงื่อนไขของสายการบิน และอาจไม่สามารถดำเนินการได้ในบางกรณี

ก่อนทำการจองกรุณาอ่านรายละเอียดให้ครบถ้วน !!!!

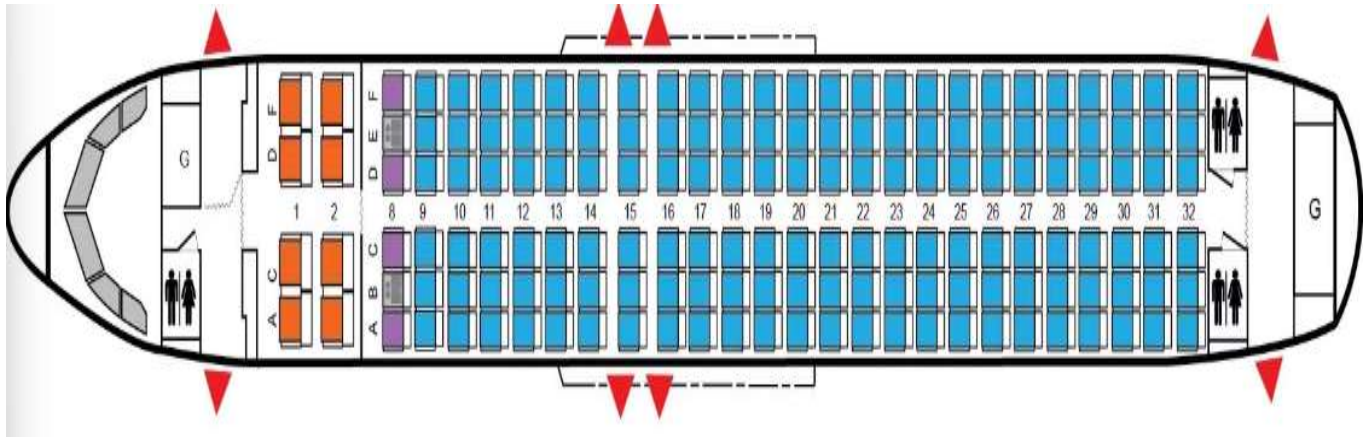
- ราคานี้เป็นโปรโมชั่นราคาถูก ไม่มีราคาเด็ก และ ออกตัวไว
- หลังจากทำการจองแล้ว ต้องส่งหน้าพาสปอร์ตภายใน 3 วัน
(หากไม่ส่งหน้าพาสปอร์ตให้เจ้าหน้าที่ภายใน 3 วัน ขอสงวนสิทธิ์ในการตัดที่นั่งโดยไม่แจ้งให้ทราบล่วงหน้า)
- สำรองที่นั่งพร้อมชำระเงินจำนวนเต็ม
- หากออกตั๋วแล้ว ต้องการเปลี่ยนผู้เดินทางจะมีค่าใช้จ่ายเพิ่มเติม 5,000 บาท และค่าส่วนต่างตั๋วในวันที่ออกตั๋วใหม่(ถ้ามี)
- พาสตต่างชาติ ชำระค่าธรรมเนียมเพิ่มเติม 3,000 บาท





รายละเอียดโปรแกรม :

วันแรก กรุงเทพฯ (สุวรรณภูมิ) – สนามบินมาเก๊า – ฮองกง มื้ออาหาร | - | บนเครื่อง | - |



11.30 น. คณะพร้อมกัน ณ **สนามบินสุวรรณภูมิ** อาคารผู้โดยสารขาออกระหว่างประเทศ ชั้น 4 ประตูทางเข้าหมายเลข 9 **เคาน์เตอร์สายการบินแอร์ มาเก๊า (NX)** โดยมีเจ้าหน้าที่ของบริษัทฯคอยอำนวยความสะดวกแก่ท่าน ในการตรวจเช็คเอกสาร สัมภาระ และที่นั่งก่อนออกเดินทาง



หมายเหตุ ที่นั่งบนเครื่องบินเป็นระบบ **RANDOM** ไม่สามารถเลือกที่นั่งได้ เพราะฉะนั้นที่นั่งอาจไม่ได้นั่งติดกัน และไม่สามารถเลือกช่วงที่นั่งบนเครื่องบินได้ เนื่องจากเป็นตัวสุ่ม ตามเงื่อนไขที่สายการบินกำหนด





14.30 น. นำท่านเดินทางสู่ มาเก๊า โดยเที่ยวบินที่ **NX 935**

บริการอาหารว่างบนเครื่องบิน **ขึ้นอยู่กับการบินให้บริการของสายการบิน**

18.25 น. เดินทางถึง **สนามบินมาเก๊า** เป็นท่าอากาศยานแห่งเดียวในเขตบริหารพิเศษมาเก๊า ประเทศจีน ตั้งอยู่ปลายสุดของเกาะไทปา เปิดใช้งานเมื่อปี พ.ศ. 2538 หลังจากนั้นสนามบินแห่งนี้ได้กลายเป็นจุดหมายหลักในการเดินทาง หลังจากผ่านพิธีการตรวจคนเข้าเมือง รับสัมภาระเรียบร้อยแล้ว **(เวลาท้องถิ่นเร็วกว่าประเทศไทย 1 ชม)** นำคณะเดินทางโดยรถโค้ชปรับอากาศ



มาเก๊า เป็นเมืองที่มีประวัติศาสตร์อันยาวนานและน่าสนใจในอดีตมาเก๊าเป็นเพียงแค่หมู่บ้านเกษตรกรรมและประมงเล็กๆ ตั้งอยู่ในเขตมณฑลทลวงต้ง มีอาณาเขตติดกับตำบลก่งเปี้ยวของจีน มาถึงช่วงต้นศตวรรษที่ 16 ชาวโปรตุเกสได้เดินเรือเข้ามายังคาบสมุทรแถบนี้เพื่อติดต่อค้าขายกับชาวจีนและมาสร้างอาณานิคมอยู่ในแถบนี้ ที่สำคัญคือชาวโปรตุเกสได้นำพาเอาความเจริญรุ่งเรืองทางด้านสถาปัตยกรรมและศิลปวัฒนธรรมของชาติตะวันตกเข้ามาอย่างมากมายทำให้มาเก๊ากลายเป็นเมืองที่มีการผสมผสานระหว่างวัฒนธรรมตะวันออกและตะวันตกอย่างลงตัวจนสามารถเรียกได้ว่าเป็น “ยุโรปใจกลางเอเชีย” ในอดีตมาเก๊าเป็นอาณานิคมของโปรตุเกสนานถึง 400 ปี จนวันที่ 19 ธันวาคมค.ศ. 1999 โปรตุเกสทำพิธีส่งมอบ มาเก๊าคืนให้กับสาธารณรัฐประชาชนจีน นับจากนั้นมาเก๊าได้กลายเป็นหนึ่งในปกครองพิเศษของจีนอย่างสมบูรณ์แต่ยังคงสภาพการปกครองในรูปแบบของหนึ่งประเทศสองระบบ





จากนั้นนำท่านเดินทางสู่ฮ่องกง โดยรถโค้ชปรับอากาศโดยใช้ สะพาน ฮ่องกง – จูไห้ – มาเก๊า (HKZMB หรือ HZMB) สะพานข้ามทะเลที่ยาวที่สุดของจีน เป็นระบบสะพานและอุโมงค์ ซึ่งประกอบด้วยสะพานสายเคเบิล 3 แห่ง และอุโมงค์ใต้น้ำ 1 แห่ง รวมทั้งเกาะเทียมอีก 2 แห่ง ครอบคลุมช่องแคบหลังดิงหยาง ซึ่งเชื่อมต่อฮ่องกง มาเก๊า และจูไห้ สามเมืองใหญ่ บริเวณสามเหลี่ยมมุมแม่น้ำจูเจียง ให้ท่านได้เต็มอิ่มกับความงดงามตลอดการเดินทาง

อิสระอาหารเย็น ตามอัชฌาศัย.... ไม่รวมอยู่ในโปรแกรม

ที่พัก ที่พัก SILKA HOTEL TSUEN WAN ★ ★ ★ ★ หรือเทียบเท่า
หมายเหตุ : ท่านสามารถเช็คอินโรงแรมที่ท่านเข้าพักได้จากใบเตรียมตัวก่อนการเดินทาง





วันที่สอง เจ้าแม่กวนอิม รีพัลส์เบย์ – วัดเจ้าแม่กวนอิมสองฮา – โรงงานกังหันทองจู้ FORTUNE JEWELRY
และ พิพิธภัณฑ์ ORIENTAL HERITAGE – วัดเขangkหมิว – วัดหวังต้าเซียน – ซ้อปิ้งย่านจิมซาจู้
มื้ออาหาร | เข้า | กลางวัน | - |

เช้า ๑๐ บริการอาหารเช้าเต็มซ้ำ แบบต้นตำหรับฮ่องกง ณ ภัตตาคาร





จากนั้นนำท่านเดินทางไปรับพลังพร้อมทั้งนมัสการขอพรจาก**เจ้าแม่กวนอิมริมทะเลปางประทานพร** และเทพเจ้า แห่งโชคกลาง ณ **ชายหาดรีพัลล์เบย์** สร้างขึ้นในปี ค.ศ.1993 ในแต่ละปีจะมีนักท่องเที่ยวจำนวนมากเดินทางมาสักการบูชาขอพรจาก เจ้าแม่กวนอิม , เจ้าแม่ทับทิม และ เทพเจ้าแห่งโชคกลาง ที่ชายหาดน้ำตื้น อ่าวรีพัลล์เบย์ และที่น่าสนใจคือด้านหนึ่งของอ่าวมี พระพุทธรูปและ เทพเจ้าต่างๆประดิษฐานไว้มากมายตามความเชื่อถือศรัทธา เช่น พระสังกัจจายบูชาเพื่อความ สุข, เจ้าสมุทร เทพเจ้าแห่งโชคกลาง การงาน, พระกาฬ เทพเจ้าแห่งความมั่งคั่งเหลือกินเหลือใช้, เทพแห่งวาสนา, เทพแห่งดวงชะตา, อิสระให้ท่านสักการะสิ่งศักดิ์สิทธิ์ตามอัธยาศัย



จากนั้นนำท่านชม **วัดเจ้าแม่กวนอิมสองอ่า (KUN IM TEMPLE HUNG HOM)** เป็นวัดที่มีชื่อเสียงมากที่สุดของฮ่องกง และถูกสร้างขึ้นในปี ค.ศ.1873 ในช่วงสงครามโลกครั้งที่ 2 มีการปล่อยระเบิดลงบริเวณวัดสองอ่าหลายต่อหลายครั้ง ทำให้มีผู้บาดเจ็บและล้มตายมากมาย แต่ชาวบ้านที่หนีเข้าไปหลบภัยในวัดนี้กลับปลอดภัยและตัววัดก็ไม่ได้ได้รับความเสียหายจากเหตุการณ์ทิ้งระเบิดอย่างอัศจรรย์ จึงทำให้ชาวบ้านมีความเลื่อมใสและศรัทธาในวัดแห่งนี้เป็นอย่างมาก และในปี ค.ศ.1909 ได้มีการสร้างถนนขึ้นเพื่อเชื่อมต่อย่านสองอ่ากับย่านจิมซาจุ่ย และเมืองเกาลูน ขณะที่คนงานก่อสร้างกำลังขุดในพื้นที่ที่เป็นเนินเขา ปรากฏว่ามีน้ำสีแดงไหลออกมาจากพื้นดิน ลือกันว่าคือเส้นเลือดของมังกรที่อาศัยอยู่ในพื้นที่ดังกล่าวถูกฉีกขาดเนื่องจากการก่อสร้างขุดเจาะ คนงานเกิดกลัวที่จะดำเนินการก่อสร้างถนนต่อ ถึงแม้ผลการตรวจทางห้องปฏิบัติการพบว่าสีของน้ำเป็นผลมาจากการสะสมของกัมมะถันและปรอทในดิน แต่คนงานยังคงกังวล จึงเกิดการบริจาคเงินเพื่อบูรณะวัดขึ้นมา ด้วยความเชื่อว่ามี เจ้าแม่กวนอิม (KWUN YUM) จะสามารถช่วยให้พวกเขาปลอดภัยจากภัยพิบัติ อันตรายต่างๆ วันสำคัญวันหนึ่งที่คนฮ่องกงให้ความสำคัญและไม่ขาดสาย และรอคอยเป็นประจำทุกปี ก็คือ "วันเปิดทรัพย์" หรือ วันยืมเงินเทพเจ้า เป็นวันที่จะมาขอพรและยืมเงินเจ้าแม่กวนอิม ซึ่งตรงกับวันที่ 26 นับจากวันตรุษจีน ซึ่งพิธีนี้ใน 1 ปี มีเพียงครั้งเดียวเท่านั้น





จากนั้นนำท่านเยี่ยมชม **FORTUNE JEWELRY** โรงงานกังหันดวงจู้ย ตามหลักฮวงจุ้ยยุค 9

ดาว 9 ยุค ที่ส่งผลต่อการเปลี่ยนแปลงต่างๆ ของโลกและชีวิตมนุษย์ ซึ่งโรงงานแห่งนี้ ที่มีชื่อเสียงที่สุดในเรื่องการออกแบบเครื่องประดับ เพื่อใช้ในการเสริมดวงและฮวงจุ้ยให้แก่ตัวท่านเอง โดยการนำเอาต้นแบบจากใบพัดกังหันวัดแขนงมาย่อขนาดทำเป็นเครื่องประดับเสริมฮวงจุ้ย กังหันทั้ง 4 ใบหมุนไปมาช่วยดึงดูดนำพาสิ่งดีเข้ามาในชีวิตและปัดเป่าสิ่งไม่ดีพัดออกไป

ความหมายของใบพัดทั้ง 4

- ใบที่ 1 เดินทางไปไหนมาไหนปลอดภัย
- ใบที่ 2 สุขภาพแข็งแรง อายุยืนยาว
- ใบที่ 3 โชคลาภ เงินทองไหลมาเทมา
- ใบที่ 4 คิดหวังสิ่งใดสมความปรารถนาทุกประการ

ซึ่งโรงงานแห่งนี้ สินค้าทุกชิ้นมีเอกสารรับประกันคุณภาพเปลี่ยน ซ่อม ได้ตลอดอายุการใช้งาน หากเกิดการชำรุดจากสินค้าไม่ใช่อุบัติเหตุ ไฮไลท์อีกสิ่งที่ไม่พลาดคือ ท่านจะได้ชมกังหันยักษ์ ทองคำแท้ 99.99 % ที่ผ่านการทำพิธีแล้ว และท่านใดที่เช่าซื้อกังหันฮวงจุ้ย จะได้รับสิทธิในการหมุนกังหันทองคำยักษ์อีกด้วย





จากนั้นนำท่านเยี่ยมชมสถานที่ท่องเที่ยวแห่งใหม่ของฮ่องกง
แหล่งมรดกวัฒนธรรมแบบตะวันออก จีนกวางตุ้ง **ORIENTAL HERITAGE**
ที่จัดแบ่งออกเป็น 5 โซนด้วยกัน คือ **GOLD, WOOD, WATER, FIRE และ EARTH**
ให้ท่านได้เก็บภาพบรรยากาศพร้อมชมนิทรรศการต่างๆ
(มีภาษาไทยประกอบ) อีกทั้งยังมีร้านขายของที่ระลึกให้ท่านได้เลือกซื้อ
 อาทิเช่น เครื่องเคลือบ ,ตุ๊กตา, เครื่องประดับ เป็นต้น

กลางวัน | บริการอาหารกลางวัน ณ ภัตตาคาร...เมนูพิเศษ ชาบูสไตล์ฮ่องกง พร้อมเครื่องดื่ม & เบียร์ฟรีไม่อั้น!!!





นำท่านเดินทางสู่ **วัดแชกง หรือ วัดกั๊งหัน (CHE KUNG TEMPLE)** เป็นวัดเก่าแก่ที่มีความศักดิ์สิทธิ์มาก มีอายุกว่า 300 ปีตั้งอยู่ในเขต SHATIN วัดแชกงสร้างขึ้นเพื่อเป็นอนุสรณ์เพื่อรำลึกถึงตำนานแห่งนักรบราชวงศ์ซ่ง มีนามว่า “แช กง” แม่ทัพปราบศึก ผู้คนทั่วทุกดินแดนต่างยำเกรงในกำลังพลอันกล้าหาญแข็งแกร่งของแม่ทัพแชกง ในยามที่ออกรบ แม่ทัพแชกง ได้ใช้สัญลักษณ์ กั๊งหัน 4 ใบพัด ในการออกรบด้วยทุกครั้ง ทหารกล้าทุกนายเชื่อว่าสัญลักษณ์ใบพัดจะนำพาซึ่งชัยชนะ นำพาความโชคดี เสริมสิริมงคล และนำพาอำนาจอันแข็งแกร่งให้กับกองทัพ และชื่อเสียงให้การสู้ศึกของท่านจึงกลายเป็นตำนานมาจนถึงทุกวันนี้ ปัจจุบันวัดแชกง จึงเป็นสถานที่สักการะเคารพ ขอพร ท่านแชกง โดยมีสัญลักษณ์เป็นกั๊งหันนำโชคนั่นเอง



☺ การหมั่นกั๊งหันนำโชคที่ตั้งอยู่ในวัด เพื่อจะได้หมั่นเวียนชีวิตของเราและครอบครัวให้มีความเจริญก้าวหน้าด้านหน้าที่การงาน โชคลาภ ยศศักดิ์ และถ้าหากคนที่ดวงไม่ดีมีเคราะห์ร้ายก็ถือว่าเป็นการช่วยหมั่นปิดเป่าเอาสิ่งร้ายและไม่ดีออกไปให้หมด ในองค์กั๊งหันนำโชคมี 4 ใบพัด คือพร 4 ประการ คือ สุขภาพร่างกายแข็งแรง, เดินทางปลอดภัย, สมความปรารถนา และ เงินทองไหลมาเทมา ในทุกๆวันที่ 2 ของเดือนแรกตามปฏิทินจีนชาวฮ่องกงและนักธุรกิจจะมาวัดนี้เพื่อถวายกั๊งหันลมเพราะเชื่อว่ากั๊งหันจะช่วยพัดพาสิ่งชั่วร้ายและโรคภัยไข้เจ็บออกไปจากตัวและนำพาแต่ความโชคดีเข้ามาแทน





จากนั้นนำท่านเดินทางสู่ **วัดหวังต้าเซียน (WONG TAI SIN TEMPLE)** เป็นวัดเก่าแก่อายุกว่าร้อยปี (คนจีนทางต้ง จะเรียกวัดนี้ว่า หว่องไท่ซิน) ซึ่งวัดแห่งนี้เป็นที่ประดิษฐานของเทพเจ้าจีนหลายองค์ เทพเจ้าหลักของวัดคือเทพหวังต้าเซียน ท่านเทพเจ้าหวังต้าเซียน ชื่อเดิมคือ “หว่องซ้อเผ่ง” เป็นมนุษย์ธรรมดา เป็นเด็กเลี้ยงแพะที่มีความกตัญญูต่อบิดามารดา เมื่อถึงวันหนึ่งได้มีโอกาสพบกับนักพรต และได้รับการชักชวนให้ไปเล่าเรียนวิชา ท่านหว่องซ้อเผ่ง ตัดสินใจตามนักพรตออกไปศึกษาเล่าเรียนวิชา จนบรรลุ สามารถเสกก่อนหินให้กลายเป็นแพะได้ หลังจากนั้นก็ได้ลาอาจารย์นักพรต กลับมาใช้วิชาความรู้ที่ร่ำเรียนมาด้านสมุนไพร ใ้รักษาคนที่เจ็บไข้ได้ป่วย ท่านได้ใช้วิชาการแพทย์สมุนไพร บำเพ็ญประโยชน์กับชาวบ้านมาตลอดช่วงชีวิต และยังถ่ายทอดวิชาให้กับลูกศิษย์มากมาย จนได้รับยกย่องว่าเป็นเทพหว่องไท่ซิน และได้ตั้งศาลหว่องไท่ซิน เอาไว้เพื่อกราบสักการะ



นอกจากนั้นแล้ว ภายในวัดยังมี **เทพเจ้าด้ายแดง หรือเทพเจ้าหยุกโหลว** รูปปั้นสีทอง มีเสี้ยวพระจันทร์อยู่ด้านหลัง เป้าหมายของคนโสดอยากมีคู่!!! โดยการขอพรกับเทพเจ้าองค์นี้ต้องใช้ด้ายแดงผู้นิวเอาไว้ไม่ให้หลุดระหว่างพิธี เพราะชาวจีนเชื่อว่าด้ายแดงนี้แหละคือ เส้นโยงโชคชะตาด้านความรัก คนโสดก็เป็นการขอพรให้เจอเนื้อคู่ ส่วนคนมีคู่ ก็จะช่วยทำให้มีความรักที่มั่นคงและยืนยาว เมื่อไปถึงจะเห็นรูปปั้นของเทพหยุกโหลวอยู่ตรงกลาง เมื่อหันหน้าเข้าหาเทพหยุกโหลว จะพบรูปปั้นเจ้าบ่าว อยู่ทางขวา และรูปปั้นเจ้าสาวอยู่ทางซ้าย โดยมีด้ายแดงผูกโยงจากเจ้าบ่าวและเจ้าสาวมาที่เทพหยุกโหลว ซึ่งท่านจะคอยทำหน้าที่จดรายชื่อคู่รัก เชื่อกันว่าสมุดที่ผู้ตำถือในมือ คือบัญชีรายชื่อคู่รักที่จะได้รับคำอวยพรให้อยู่คู่กันอย่างร่มเย็นเป็นสุข ซึ่งจะปรากฏด้วยยามค่าคืนภายใต้แสงจันทร์ เป็นเทพเจ้าผู้เป็นอมตะที่อาศัยอยู่บนดวงจันทร์และลงมาโลกมนุษย์เพื่อผูกด้ายดวงชะตา ระหว่างคู่รักซึ่งเมื่อคู่กันแล้วก็จะไม่แคล้วคลาดกัน





จากนั้นนำท่านเดินทางสู่ย่านจิมซาจุ่ย อิสระให้ท่านช้อปปิ้ง เลือกซื้อของฝากที่ ถนนนาธาน ย่านจิมซาจุ่ย ห้างสรรพสินค้ายักษ์ใหญ่ ที่มีความยาวตั้งแต่เรือสตาร์เฟอร์รี่ ไปตามถนน CANTON ระยะทางกว่าครึ่งกิโลเมตร แหล่งรวมสินค้าแบรนด์เนม ชั้นนำมากมาย ห้างสรรพสินค้า OCEAN TERMINAL และ HARBOUR CITY ที่มีร้านค้ากว่า 700 ร้าน ให้ท่านได้เลือกซื้อกันอย่างเต็มที่

อิสระอาหารเย็น ตามอัธยาศัย... ไม่รวมอยู่ในโปรแกรม

ที่พัก ที่พัก SILKA HOTEL TSUEN WAN ☆☆☆☆ หรือเทียบเท่า
หมายเหตุ : ท่านสามารถเช็คอินโรงแรมที่ท่านเข้าพักได้จากโบเตรียมตัวก่อนการเดินทาง

วันที่สาม ส่องกง – มาเก๊า – วัดอาม่า – เจ้าแม่กวนอิมริมทะเล – ซากปรະตูปอบล์เซนต์พอล – หอคอยมาเก๊า (ชั้นล่าง) – เดอะ เวเนเซียน มาเก๊า มื้ออาหาร | เข้า | กลางวัน | - |

เช้า อาหารเช้าเช้าติมซ่า แบบคันทันสำหรับฮ่องกง ณ ภัตตาคาร





จากนั้นนำท่านเดินทางกลับสู่ **มาเก๊า** โดยรถโค้ชปรับอากาศโดยใช้ **สะพาน ฮ่องกง - จูไห่ - มาเก๊า (HKZMB หรือ HZMB)** สะพานข้ามทะเลที่ยาวที่สุดของจีน เส้นทางเดิม ำให้ท่านได้เต็มอิ่มกับความงดงามตลอดการเดินทาง



จากนั้นนำท่านเดินทางสู่ **วัดอาม่า (MACAU A-MA TEMPLE)** หรือ ศาลเจ้าแม่ทับทิม เป็นวัดเก่าแก่ที่สุดในมาเก๊าที่มีอยู่ตั้งแต่ ก่อนที่จะมีเมืองมาเก๊าเกิดขึ้น สร้างขึ้นเพื่ออุทิศถวายให้กับอาม่า องค์เทพธิดาแห่งท้องทะเล ตามตำนานที่เล่าขานต่อกันว่า มี เด็กหญิงคนหนึ่งเรียกเรือกลับเข้าฝั่ง ไม่มีใครจอดรับให้กลับไปด้วย แต่มีเรือเก่าๆลำหนึ่งได้รับเด็กหญิงกลับไปด้วย ท่ามกลางลม พายุโหมกระหน่ำระหว่างทาง ทำให้เรือหลายๆลำพากันล่มลง เนื่องจากไม่สามารถต้านทานความรุนแรงจากพายุ แต่เรือที่ เด็กหญิงโดยสารมาด้วยนั้นกลับถึงฝั่งอย่างปลอดภัย ได้อย่างน่าอัศจรรย์ และเมื่อถึงฝั่งที่เป็นพื้นดินแล้ว เธอก็ได้เดินหายไป ใน บริเวณที่ตั้งของวัดอาม่าในปัจจุบัน ชาวประมงจึงร่วมมือกันสร้างศาลเจ้าขึ้นมาเพื่อแสดงความขอบคุณ และเล่าขานต่อกันมาว่า เด็กหญิงคนนั้น เป็นเทพธิดา ที่ลงมาปกป้อง รักษาชีวิตชาวประมง ภายในศาลจะมีหินขนาดใหญ่ซึ่งแกะสลักเป็นรูปเรือสำเภา โบราณ เป็นสัญลักษณ์ที่บ่งบอกว่า บริเวณนี้ คือ จุดแรกที่เจ้าแม่อาม่าย่างเท้าขึ้นสู่แผ่นดินมาเก๊า ในการสักการะวัดอาม่าเพื่อให้ตน ปลอดภัยตลอดการเดินทางหรือรวมไปถึงการที่ค้าขายได้ทรัพย์มั่งมี ประสบความสำเร็จดังที่ตั้งเป้าหมายไว้





จากนั้นนำท่าน **เยี่ยมชม เจ้าแม่กวนอิมริมทะเล (GODDESS OF MERCY)** เจ้าแม่กวนอิมริมทะเล หรือ เจ้าแม่กวนอิมปรางทอง สร้างด้วยทองสัมฤทธิ์ทั้งองค์ มีความสูง 18 เมตร หนักกว่า 1.8 ตัน ประดิษฐานอยู่บนฐานดอกบัวงดงามอ่อนช้อย สะท้อนกับแดดเป็นประกายเรืองรองเหลืองอร่ามงดงามจับตาเจ้าแม่กวนอิมองค์นี้เป็นเจ้าแม่กวนอิมลูกครึ่ง คือปั้นเป็นองค์เจ้าแม่กวนอิม แต่ว่ากลับมีพระพักตร์เป็นหน้าพระแม่มาริ ที่เป็นเช่นนี้ก็เพราะว่าเป็นเจ้าแม่กวนอิมที่โปรตุเกสตั้งใจสร้างขึ้นเพื่อ เป็นอนุสรณ์ให้กับมาเก๊า ในโอกาสที่ส่งมอบมาเก๊าคืนให้กับจีนนั่นเอง



จากนั้นนำท่าน **เยี่ยมชม มหาวิหารเซนต์พอล (RUINS OF ST. PAUL'S IN MACAU)** โบสถ์เซนต์พอลถือเป็นสัญลักษณ์ประจำเมืองมาเก๊า ถูกสร้างขึ้นในช่วงปี ค.ศ. 1602 แล้วเสร็จในปีค.ศ. 1637 ออกแบบโดยพระนิกายเยซูอิตชาวอิตาลี โดยความช่วยเหลือของคริสเตียนชาว ญี่ปุ่น เป็นโบสถ์คาทอลิกที่มีขนาดใหญ่ที่สุดในเวลานั้น ตั้งอยู่ติดกับวิทยาลัยเยซูอิตแห่งเซนต์พอล ซึ่งเป็นสถานศึกษาแห่งแรกของชาวตะวันตกในแดนตะวันออกไกลซึ่งมิชชันนารีผู้เผยแพร่ศาสนาใช้เป็นโรงเรียนภาษาจีนที่มาเก๊า ก่อนที่จะเดินทางเข้าแผ่นดินใหญ่

กลางวัน บริการอาหารกลางวัน ณ ภัตตาคาร



นำท่านชม **หอคอยมาเก๊า (MACAU TOWER)** มีจุดชมวิวที่ความสูง 223 เมตร แบบพาโนรามิก 360 องศา และกิจกรรมทำความสูงอีกหลายอย่าง นอกจากนี้ก็ยังมีรูปแบบทางสถาปัตยกรรมที่สวยงามจนเป็นหนึ่งในสัญลักษณ์ของมาเก๊าด้วย ความสูงทั้งหมดของหอคอย ที่วัดจากพื้นจนถึงจุดสูงสุดอยู่ที่ 338 เมตร ที่ลานชมวิว Observation Deck จะมีร้านอาหาร จุดชมวิวพาโนรามิก 360 องศา
(ชมวิวเก็บภาพบรรยากาศจากบริเวณชั้นล่างและด้านบน)

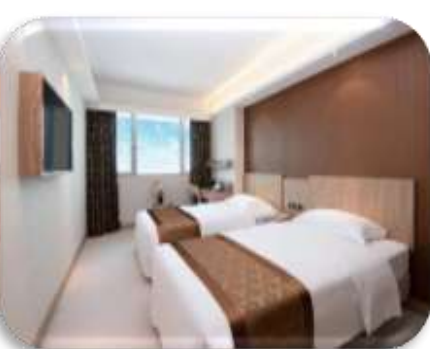




สมควรแก่เวลานำท่านอิสระเที่ยวชมและสัมผัสความอลังการของ **เดอะเวเนเซียน หรือ เวนิสมาเก๊า** โรงแรมครบวงจรใหญ่ที่สุดในเอเชีย สัมผัสบรรยากาศแบบเวนิส ล่องเรือกอนโดลาในดินแดนเวนิสแห่งตะวันออก ตื่นเต้นเร้าใจกับการเสี่ยงโชคในกาสิโน เพลิดเพลินกับการช้อปปิ้งร้านค้าหือต่างๆ ถึง 350 ร้านค้าและอิมเมกับร้านอาหารถึง 40 แห่งภายในเมืองเวนิสของโรงแรม หรือท่านอาจจะเลือกชมโชว์ต่างๆ ก็ได้ตามใจชอบ (แต่ละโชว์ต้องเสียค่าใช้จ่ายในการชมโชว์เอง)

อิสระอาหารเย็น ตามอัธยาศัย... ไม่รวมอยู่ในโปรแกรม

ที่พัก นำท่านสู่ที่พัก **TREASURE HOTEL MACAU ☆☆☆** หรือเทียบเท่า
หมายเหตุ : ท่านสามารถเช็คโรงแรมที่ท่านเข้าพักได้จากใบเตรียมตัวก่อนการเดินทาง



วันที่ **สนามบินมาเก๊า – กรุงเทพฯ (สุวรรณภูมิ)**

มื้ออาหาร | - | - | - |





05.00 น. นำคณะออกเดินทางสู่ **สนามบินมาเก๊า**

07.45 น. ออกเดินทางโดย **สายการบินแอร์ มาเก๊า (NX)** เที่ยวบินที่ **NX 996**

บริการอาหารว่างบนเครื่องบิน ****ขึ้นอยู่กับบริการให้บริการของสายการบิน****

09.35 น. ถึงท่าอากาศยานนานาชาติสุวรรณภูมิโดยสวัสดิภาพ

***** โปรแกรมท่องเที่ยว อาจมีการปรับเปลี่ยนตามความเหมาะสม *****

✈ ข้อมูลสำคัญ กรุณาอ่านให้ครบถ้วน

ในกรณีที่มีการเปลี่ยนแปลงใด ๆ อันเกิดจากสายการบิน ไม่ว่าจะเป็น การเปลี่ยนแปลง เวลาเดินทาง, ยกเลิก, ดิเลย์, การเปลี่ยนแปลงเส้นทางการบิน ด้วยสาเหตุจากภัย ธรรมชาติ/การก่อจลาจล/ภาวะสงคราม หรือด้วยเหตุสุดวิสัยอื่นใด ๆ ก็ตามที่ทาง บริษัทไม่สามารถควบคุมหรือกำหนดได้ ทางบริษัทขอสงวนสิทธิ์ไม่รับผิดชอบ ต่อ ค่าใช้จ่ายใด ๆ ที่เกิดขึ้นเพิ่มเติมอันเนื่องมาจากการเปลี่ยนแปลงดังกล่าว

- ในกรณีที่ผู้เดินทาง รอไฟล์บินใหม่ที่สายการบินจัดหาให้ อาจมีค่าใช้จ่ายเกิดขึ้นใน ระหว่างรอ ทั้งนี้รวมถึง ค่าที่พัก/ค่าอาหาร/ค่าเดินทางภายในประเทศระหว่างที่ พำนักอยู่/ค่าใช้จ่ายต่าง ๆ ในการดำรงชีพ และส่วนต่างค่าใช้จ่ายอื่น ๆ ที่เกิดขึ้นทุก กรณี ค่าใช้จ่ายทั้งหมดผู้เดินทางเป็นผู้รับผิดชอบ
- หากผู้เดินทางมีความประสงค์ ให้บริษัทช่วยดำเนินการจัดหาเที่ยวบินใหม่ ค่าใช้จ่ายทั้งหมดผู้เดินทางเป็นผู้รับผิดชอบ





เป็นราคาโปรโมชั่นไม่มีราคาเด็ก

อัตรานี้ยังไม่รวมค่าทิปคนขับรถ&มัดคทุเทศก่ท้องถิ่น ท่านละ 2,000 บาท

ค่าภาษีน้ำมัน ท่านละ 2,000 บาท

****ทิปหัวหน้าทัวร์ขึ้นอยู่กับความพอใจของลูกค้า****

****สำคัญมาก** กรุณานำหนังสือเดินทาง (พาสปอร์ต) มาในวันเดินทาง**

**หนังสือเดินทาง ต้องมีอายุการใช้งาน เหลือไม่น้อยกว่า 6 เดือน
(ทางบริษัทจะไม่รับผิดชอบ)**

**ในกรณีที่ท่านไม่นำหนังสือเดินทางมาหรืออายุหนังสือเดินทางเหลือใช้งานน้อยกว่า 6 เดือน
และไม่สามารถเดินทางได้**

**ในกรณีลูกค้ามีตัวภายในประเทศกรุณาแจ้งสอบถามสอบถามไฟล์ทบินคอนเฟิร์มก่อนทำการจองตัว
ภายในประเทศ**

หากมีการจองตัวภายในประเทศโดยไม่เช็คไฟล์ทบินคอนเฟิร์มจากทางบริษัทก่อนทำการจอง ทางบริษัท

เงื่อนไขเพิ่มเติม ที่ท่านควรทราบ

ตามนโยบายการท่องเที่ยวของประเทศฮ่องกง ผู้เดินทางจะต้องมีการเข้าชมสินค้าของทางรัฐบาลคือ โรงงานหลวงจู้ย ร้านหยก เป็นต้น ซึ่งจำเป็นต้องระบุไว้ในรายการทัวร์หากจะซื้อหรือไม่ซื้อขึ้นอยู่กับความพอใจของท่าน

เนื่องจากทัวร์ครั้งนี้มีจุดประสงค์เพื่อเดินทางท่องเที่ยวเป็นหมู่คณะเท่านั้น หากต้องการแยกตัวออกจากคณะเดินทางโดยไม่ลงร้านรัฐบาล บริษัทฯ ขอสงวนสิทธิ์คิดค่าดำเนินการแยกท่องเที่ยวเป็นเงิน **2000 HKD ร้าน/ลูกค้า 1 ท่าน** หากท่านใดไม่เข้าร้านดังกล่าวจะต้องจ่ายค่าทัวร์เพิ่ม เนื่องจากมีผลต่อราคาทัวร์ ทางบริษัทฯ จะขอถือว่าท่านรับทราบ และ ยอมรับเงื่อนไขดังกล่าวแล้ว





เงื่อนไขการสำรองที่นั่ง กรุณาอ่านให้ครบถ้วน

- สำรองที่นั่งพร้อมชำระเงินจำนวนเต็ม
- เนื่องจากเป็นราคาตัวโปรโมชันจากสายการบิน หลังทำการจองต้องส่งหน้าพาสปอร์ตภายใน 3 วัน (หากไม่ส่งหน้าพาสปอร์ตภายใน 3 วัน ทางบริษัทขอสงวนสิทธิ์ในการตัดที่นั่งโดยไม่แจ้งให้ทราบล่วงหน้า)
- หากออกตั๋วแล้ว ต้องการเปลี่ยนผู้เดินทาง จะมีค่าใช้จ่ายเพิ่มเติม 5,000 บาท และ ค่าส่วนต่างตั๋วในวันนี้ออกตั๋ว (ถ้ามี)
- ส่งหลักฐานการชำระเงิน ทางไลน์ อีเมลล์ หรือ แบบเข้าไปในระบบ ตามช่องทางที่ท่านสะดวก
- ส่งเอกสารหน้าพาสปอร์ต ที่มองเห็นข้อมูลชัดเจน ในช่องทางที่สะดวก ให้กับทางเจ้าหน้าที่บริษัทฯ
- ค่าทิปไกด์และคนขับรถท้องถิ่นในต่างประเทศ และค่าภาษีน้ำมัน ชำระกับเจ้าหน้าที่ ที่สนามบิน ใน วันเดินทาง
- พาสตางชาติ ชำระค่าธรรมเนียมเพิ่มเติม จากราคาทัวร์ปกติ 3,000 บาท

อัตราค่าบริการนี้ รวม

- ✓ ค่าตั๋วเครื่องบินชั้นประหยัด ไป-กลับ ตามรายการที่ระบุ และค่าภาษีสนามบิน, ภาษีน้ำมัน เดินทางไป-กลับพร้อมคณะท่านนั้น (ตัวกรุ๊ปไม่สามารถ UPGRADE ที่นั่งเป็น BUSINESS CLASS ได้)
- ✓ ค่าน้ำหนักสัมภาระในการเดินทาง 32 กิโลกรัม / 1 ท่าน
- ✓ ค่าโรงแรมที่พักตามระบุในรายการ หรือเทียบเท่า
- ✓ ค่าอาหารตามที่ระบุอยู่ในรายการ
- ✓ ค่าจ้างหัวหน้าทัวร์ไทย และไกด์ท้องถิ่น
- ✓ ค่ารถโค้ชปรับอากาศ รับ-ส่งตามสถานที่ท่องเที่ยวที่ระบุตามรายการ
- ✓ ค่าเข้าชมสถานที่ต่าง ๆ ที่ระบุอยู่ในรายการ
- ✓ ค่าประกันภัยการเดินทาง วงเงินท่านละ กรณีเสียชีวิต 1,000,000// กรณีรักษาพยาบาล 500,000 ตามเงื่อนไขกรมธรรม์

อัตราค่าบริการนี้ ไม่รวม

- ✗ กรณีอยู่ต่อต้องเสียค่าเปลี่ยนแปลงหรือต้องซื้อตั๋วเดี่ยวที่นั่งขึ้นอยู่กับเงื่อนไขสายการบิน
- ✗ ค่าน้ำหนักสัมภาระน้ำหนัก เกิน จาก 32 กิโลกรัม / 1 ท่าน ตามที่ระบุไว้
- ✗ ค่าใช้จ่ายส่วนตัว นอกจากรายการที่ระบุ เช่น มินิบาร์ ค่าโทรศัพท์ ค่าอินเตอร์เน็ต ค่าทิปยกกระเป๋า ค่าทิปพนักงานเสิร์ฟ ต่างๆ ฯลฯ
- ✗ ค่าอาหารและเครื่องดื่ม นอกเหนือจากที่ระบุในรายการ
- ✗ ค่าทำหนังสือเดินทาง ค่าวีซ่าต่างชาติ และ ค่าแจ้งเข้า-ออกประเทศ ของคนต่างด้าว หรือเอกสารอื่นๆที่พึงใช้ประกอบส่วนตัว
- ✗ ค่ารถรับ-ส่ง นอกสถานที่ นอกเหนือที่ระบุไว้ตามรายการ
- ✗ ค่าภาษีมูลค่าเพิ่ม 7% และค่าภาษีหัก ณ ที่จ่าย 3%
- ✗ ค่าธรรมเนียมวีซ่าสำหรับชาวต่างชาติ ที่ต้องเดินทางเข้าประเทศจีน
- ✗ ค่าทิปไกด์ท้องถิ่น+คนขับรถ ในต่างประเทศท่านละ 2,000 บาท ไม่รวมค่าทิปหัวหน้าทัวร์(ตามลिनนำใจ)
- ✗ ค่าภาษีน้ำมัน ท่านละ 2,000 บาท





กรุณาแจ้งรายละเอียด

- กรุณาระบุลักษณะห้องที่คุณต้องการเพื่อความสะดวกสบายของตัวเอง TWIN (ห้อง 2 เตียง) // DOUBLE (ห้อง 1 เตียงใหญ่) // SINGLE (ห้องเตียงเดี่ยว) // TRIPLE (ห้อง 2 เตียง + 1 เตียงเสริม) หากไม่มีการระบุ ทางบริษัท ขออนุญาตจัดเป็นเตียง TWIN ให้กับผู้เข้าพัก
- หากท่านไม่ทานอาหารมื้อใดมื้อหนึ่ง ไม่สามารถคืนเงินได้ ขอสงวนสิทธิ์ในการเปลี่ยนแปลงเมนูอาหารในกรณีที่มีผู้เดินทางไม่ถึง 10 ท่าน
- กรุณาแจ้งการไม่ทานอาหารบางประเภท ก่อนเดินทางอย่างน้อย 1 อาทิตย์ หากท่านแจ้งช้า อาจทำให้ทางบริษัทฯ ไม่สามารถเตรียมการให้ท่านได้ทัน ต้องขออภัยในความไม่สะดวก
- สำหรับท่านที่รับประทานอาหารพิเศษ เช่น อาหารเจ, มังสวิรัต หรือไม่ทาน สัตว์ปีก หรือ เนื้อสัตว์บางประเภท และมีความจำเป็นให้ทางบริษัทจัดเตรียมอาหารให้ท่านเป็นพิเศษ นอกเหนือจากกรุ๊ปแล้ว ทางบริษัทขอสงวนสิทธิ์ในการเรียกเก็บค่าใช้จ่ายเพิ่มเติมตามจริงหน้างาน
- ไม่สามารถเปลี่ยนแปลงรายชื่อผู้เดินทาง เลื่อนหรือโยกย้ายวันเดินทาง ได้หลังจากทำการออกตั๋วโดยสารแล้ว

ข้อมูลสำคัญ กรุณาอ่านให้ครบถ้วน

- บริษัทเป็นเพียงตัวแทนในการจัดนำเที่ยว หากมีการเปลี่ยนแปลงเวลาการเดินทางจากสายการบิน ซึ่งอยู่นอกเหนือการควบคุม ทางบริษัทจะไม่รับผิดชอบความเสียหายใด ๆ ทั้งสิ้น และหากเกิดการล่าช้าจากสายการบิน ทางบริษัทสามารถประสานงานให้ท่าน กรุณาขอแจ้งประกาศความรับผิดชอบจากทางสายการบิน
- หากมีการเปลี่ยนแปลงเวลาการเดินทางจากสายการบิน ที่มากกว่า 3 ชั่วโมงขึ้นไป ลูกคามีสิทธิ์ที่จะยกเลิกการเดินทาง โดยทางบริษัทยินดีคืนเงินให้เต็มจำนวน
- หากมีการยกเลิกเดินทางมากกว่า 50% ของกรุ๊ปนั้นทางบริษัทขอสงวนสิทธิ์ในการยกเลิกการเดินทางในพีเรียดนั้นทั้งหมด
- หากเกิดความล่าช้าหรือยกเลิกจากสายการบิน, พายุ, ภัยธรรมชาติ, การก่อจลาจล หรือสาเหตุอื่น ๆ ที่อยู่นอกเหนือการควบคุมของบริษัท อันจะทำให้ผู้เดินทางต้องอยู่ในฮ่องกง หรือเลื่อนวันเดินทางกลับ ทางบริษัทจะไม่รับผิดชอบใด ๆ ต่อค่าใช้จ่ายที่เกิดขึ้น





เงื่อนไขการคืนเงินค่าบริการ

ตาม ประกาศคณะกรรมการธุรกิจนำเที่ยวและมัคคุเทศก์ เรื่องหลักเกณฑ์ เกี่ยวกับการกำหนดอัตราการจ่ายเงินค่าบริการคืนให้แก่นักท่องเที่ยว พ.ศ. 2563 ดังนี้

1. ยกเลิก **ไม่น้อยกว่า 30 วัน ก่อนการเดินทาง** (ไม่นับวันเดินทาง) คืนเงินค่าทัวร์ส่วนที่เหลือ หลังจากหักค่าใช้จ่ายที่เกิดขึ้นจริงเพื่อการเตรียมการนำเที่ยว ทั้งหมด เช่น ค่ามัดจำตัวเครื่องบิน ค่าบริการแลนด์ต่างประเทศ เป็นต้น
2. ยกเลิก **ไม่น้อยกว่า 15-29 วันก่อนการเดินทาง** (ไม่นับวันเดินทาง) คืนเงินร้อยละ 50 ของค่าทัวร์ทั้งหมด ยกเว้น ค่าใช้จ่ายที่เกิดขึ้นจริงเพื่อการเตรียมการนำเที่ยว ทั้งหมด เช่น ค่ามัดจำตัวเครื่องบิน ค่าบริการแลนด์ต่างประเทศ เป็นต้น
3. ยกเลิก **น้อยกว่า 15 วัน ก่อนการเดินทาง** ทางบริษัทขอสงวนสิทธิ์ไม่คืนเงินค่าทัวร์ทั้งหมด

***การจ่ายเงินคืนแก่นักท่องเที่ยวตามข้อกำหนดด้านบน ซึ่งมีการหักเงินในบางส่วนนั้น เนื่องจากทางบริษัทมีค่าใช้จ่ายที่ได้จ่ายจริงเพื่อการเตรียมการจัดนำเที่ยวไปแล้ว เช่น การมัดจำที่นั่งบัตรโดยสารเครื่องบิน การจองที่พัก และ ค่าใช้จ่ายที่จำเป็นอื่น ๆ เป็นต้น ***

*** ในกรณีที่มีเหตุให้ต้องยกเลิกการเดินทางที่บริษัทได้โฆษณาไว้ ซึ่งมีใช้ความผิดของทางบริษัทเอง ทางบริษัทยินดีคืนเงินค่าบริการตามที่ลูกค้าได้ชำระมาแล้วหลังจากหักค่าใช้จ่ายที่เกิดขึ้นจริง โดยต้องมีระยะเวลาไม่น้อยกว่า 45 วัน ก่อนการเดินทาง โปรดอ่านข้อความให้ถี่ถ้วนก่อนการจองทัวร์ทุกครั้ง เพื่อประโยชน์แก่ตัวท่านเอง ***





เงื่อนไขการเปลี่ยนแปลงผู้เดินทาง กรุณาอ่านให้ครบถ้วน

ประกาศเงื่อนไขการเปลี่ยนแปลงชื่อผู้เดินทาง
เพื่อความถูกต้องในการดำเนินการสำรองที่นั่งและออกบัตรโดยสาร บริษัทฯ ขอแจ้ง
เงื่อนไขเกี่ยวกับการเปลี่ยนแปลงชื่อผู้เดินทาง ดังนี้

1.กรณีส่งสำเนาหน้าพาสปอร์ตแล้ว

หากมีการขอเปลี่ยนแปลงชื่อ-สกุลผู้เดินทาง หลังจากส่งหน้าพาสปอร์ตเพื่อทำการจอง
แล้ว

▶ บริษัทฯ ขอสงวนสิทธิ์เรียกเก็บค่าดำเนินการเปลี่ยนชื่อ ท่านละ 5,000 บาท

2. กรณีออกบัตรโดยสาร (Issued Ticket) แล้ว

หากบริษัทฯ ได้ดำเนินการออกตั๋วเครื่องบินตามชื่อ-สกุลที่ได้รับจากหน้าพาสปอร์ต
เรียบร้อยแล้ว

▶ การเปลี่ยนชื่อจะต้องชำระ ค่าดำเนินการ 5,000 บาท และชำระ ส่วนต่างราคาบัตร
โดยสารตามราคาหน้าตั๋ว ณ วันที่ทำการเปลี่ยนแปลง (ถ้ามี)

▶ บริษัทฯ ขอสงวนสิทธิ์ ไม่สามารถเปลี่ยนชื่อผู้เดินทางได้ ในกรณีที่เหลือระยะเวลาก่อน
การเดินทางน้อยกว่า 14 วันทำการ ทั้งนี้ กรุณา ตรวจสอบ ชื่อ-สกุล และพาสปอร์ตเล่ม
ปัจจุบัน ให้ถูกต้องก่อนยืนยันทำการจอง

⚠ ทั้งนี้ การเปลี่ยนแปลงชื่ออยู่ภายใต้เงื่อนไขของสายการบิน และอาจไม่สามารถ
ดำเนินการได้ในบางกรณี





เงื่อนไขการให้บริการ

- ❖ การเดินทางครั้งนี้จะต้องมีจำนวน 15 ท่านขึ้นไป กรณีไม่ถึงจำนวนดังกล่าว
 - เดือน หรือ ยกเลิกการออกเดินทาง โดยทางบริษัทจะทำการแจ้งให้ทราบล่วงหน้าก่อนเดินทาง 7 วัน
 - หรือขอสงวนสิทธิ์ในการปรับราคาค่าบริการเพิ่ม (ในกรณีที่ผู้เดินทางไม่ถึง 15 ท่านและท่านยังประสงค์ที่จะเดินทางต่อ โดยทางบริษัทจะทำการแจ้งให้ท่านทราบล่วงหน้า
 - กรณีเดินทางไม่ถึง 15 ท่าน จะไม่มีหัวหน้าทัวร์เดินทางจากประเทศไทยไปด้วย แต่จะมีไกด์ท้องถิ่นคอยต้อนรับและนำเที่ยวแก่ท่าน
 - กรณีในโปรแกรมใดที่มีรายการทัวร์ ไป กระเช้านองปิง หรือ ดิสนีย์แลนด์ หากมีผู้เดินทางไม่ถึง 10 ท่าน ทางบริษัทจะนำท่านเดินทางไปยังสถานที่ที่ได้ระบุไว้เบื้องต้น โดย รถไฟฟ้าใต้ดิน โดยมีไกด์ท้องถิ่นหรือหัวหน้าทัวร์เป็นผู้นำท่านไปและอำนวยความสะดวกแก่ท่าน
 - ในกรณีที่ลูกค้าต้องออกตัวโดยสายภายในประเทศ กรุณาติดต่อเจ้าหน้าที่ของบริษัทฯ ก่อนทุกครั้ง มิฉะนั้นทางบริษัทจะไม่รับผิดชอบใดๆทั้งสิ้น
- ❖ เกี่ยวกับ ราคาและรายการท่องเที่ยว สามารถเปลี่ยนแปลงได้ตามความเหมาะสมโดยคำนึงถึงผลประโยชน์ของผู้เดินทาง เป็นสำคัญ

❖ **ทัวร์ทุกโปรแกรม บริษัทฯ รับผู้ร่วมเดินทาง เฉพาะผู้มีจุดประสงค์เดินทางเพื่อท่องเที่ยวตามรายการทัวร์ที่ระบุเท่านั้น ทางบริษัทขอสงวนสิทธิ์ หากลูกค้ามีความประสงค์ แยกตัวออกจากกรุ๊ป หรือไม่ท่องเที่ยวตามรายการ(ยกเว้นวันที่อิสระ) ทางบริษัทจะไม่รับผิดชอบใดๆทั้งสิ้น และทางบริษัทขอเรียกเก็บค่าใช้จ่ายในการแยกออกจากกรุ๊ป ตามที่แลนด์กำหนด เพิ่มท่านละ 300 USD การชำระเงินเข้ามาถือว่าผู้ซื้อได้ศึกษาโปรแกรมและยอมรับเงื่อนไขเป็นที่เรียบร้อยแล้ว**

- ❖ หนังสือเดินทางต้องมีอายุเหลือใช้งานไม่น้อยกว่า 6 เดือน (บริษัทฯจะไม่รับผิดชอบหากอายุการใช้งานเหลือน้อยกว่า 6 เดือนและไม่สามารถเดินทางได้)
- ❖ บริษัทฯ จะไม่รับผิดชอบ หากเกิดกรณีความล่าช้าจากสายการบิน, การประท้วง, การนัดหยุดงาน, การก่อกบฏ, ภัยธรรมชาติ อันไม่สามารถควบคุมได้
- ❖ บริษัทฯ จะไม่รับผิดชอบ หรือ คืนเงิน หากเกิดกรณี ความล่าช้า หรือ ยกเลิก จากสายการบิน ซึ่งทางบริษัทได้ทำการออกตัวไปแล้ว
- ❖ บริษัทฯจะไม่รับผิดชอบ กรณีท่านถูกปฏิเสธการเข้าหรือออกเมืองจากเจ้าหน้าที่ตรวจคนเข้าเมือง หรือ เจ้าหน้าที่กรม แรงงาน ทั้งจากไทยและต่างประเทศ ซึ่งอยู่นอกเหนือความรับผิดชอบของบริษัทฯ และจะไม่คืนค่าใช้จ่ายค่าทัวร์ที่ท่านได้ ชำระมาเรียบร้อยแล้ว
- ❖ เนื่องจากการซื้อขายทัวร์ในรูปแบบเหมาจ่าย บริษัทฯจะไม่รับผิดชอบและไม่ทำการคืนค่าใช้จ่ายใดๆ หากท่านใช้บริการจากทางบริษัทฯ ไม่ครบรายการ เช่น ไม่ทานอาหารบางมื้อ ไม่พักที่เดียวกับที่จัดไว้ ไม่เที่ยวบางรายการ เป็นต้น
- ❖ บริษัทฯ จะไม่รับผิดชอบใดๆ หากเกิดสิ่งของสูญหายจากการโจรกรรม และ/หรือเกิดอุบัติเหตุที่เกิดจากความประมาทของนักท่องเที่ยวเอง หรือในกรณีที่กระเป๋ากลับสูญหายหรือชำรุดจากสายการบิน





- ❖ กรณีท่านไม่สามารถเดินทางพร้อมคณะได้ ตัวโดยสารทุกประเภท ไม่สามารถโยกย้ายเลื่อนกำหนดเดินทางไปใช้ในครั้งอื่นได้
- ❖ ท่านที่มีไฟล์บินภายในประเทศ(ต่างจังหวัดเข้ากรุงเทพฯ)โปรดแจ้งให้บริษัททราบในวันจองตั๋ว ทั้งนี้เพื่อประโยชน์ของท่านเอง กรุณาซื้อตัวโดยสาร ไป-กลับ ที่สามารถเปลี่ยนแปลงวันเดินทางและเวลาได้เท่านั้น
- ❖ เนื่องจากประกันที่รวมอยู่ในโปรแกรมเป็นประกันอุบัติเหตุเท่านั้น ไม่ใช่ประกันสุขภาพ หากท่านมีโรคประจำตัว หรือต้องการ ประกันที่ครอบคลุม หากเจ็บป่วยในต่างประเทศ ท่านควรซื้อประกันสุขภาพเสริมด้วยตนเองก่อนเดินทาง
- ❖ รายละเอียดทุกรายการในโปรแกรม ที่ระบุ อาจมีการสลับปรับเปลี่ยน รายการ อาหาร ที่พัก สถานที่ท่องเที่ยว เพื่อปรับให้เหมาะสมกับ เวลา สภาพอากาศ และสถานการณ์เฉพาะตรงนั้น โดยมีได้แจ้งให้ท่านทราบล่วงหน้า เพื่อให้ทุกอย่างเป็นไปได้ด้วยความเหมาะสมและรักษาไว้ซึ่งผลประโยชน์ร่วมกันทุกฝ่าย
- ❖ เมื่อท่านตกลงชำระเงินไม่ว่าทั้งหมดหรือบางส่วนผ่านตัวแทนของบริษัทฯ หรือชำระโดยตรงกับทางบริษัทฯ ทางบริษัทฯจะถือว่าท่าน ได้ยอมรับในเงื่อนไขข้อตกลงต่าง ๆ ที่ได้ระบุไว้ข้างต้นนี้แล้วทั้งหมดแล้ว
- ❖ ขอสงวนสิทธิ์สำหรับลูกค้าที่เดินทาง ไป - กลับ พร้อมกรุ๊ปเท่านั้น

หมายเหตุ : เงื่อนไขในการเดินทางเข้าเมือง ในกรณีที่ท่านถูกปฏิเสธการเข้าเมืองในประเทศใดๆที่เดินทางทางบริษัทจะไม่มี การคืนเงินใดใดทั้งสิ้น ทั้งนี้ขึ้นอยู่กับดุลยพินิจของเจ้าหน้าที่ตรวจคนเข้าเมืองของประเทศนั้นๆ

