



by VR Agency Travel & Trade Co. Ltd.
ใบอนุญาต/Travel License: 11/11450

SINCE 2003
eTravelWay.com®

LINE @etravelway
Instagram etravelway

Facebook @etravelway
WhatsApp 021166395

A24101

DF88-HKG9 Temple 5

1

DF88-9TEMPLE 5

4 วัน 3 คืน HONGKONG

ไหว้พระเสริมบารมี 9 วัดดัง

เดินทาง

- 18-21 กรกฎาคม 69
- 15-18 สิงหาคม 69
- 17-20 ตุลาคม 69
- 24-27 ตุลาคม 69

พักรู 4 ดาว ย่านจิมซาจุ่ย

พิเศษ!! บุปเฟ่ต์ชาบู + ห่านย่าง

!! ฟรี !! แผนทององค์แม่

เริ่มต้น **23,999.-** ต่อท่าน

CATHAY PACIFIC

UNSEEN วัดชี่ซาน • ยืมเงินวัดช่องซ่า • วัดหวังต้าเซียน • วัดหมื่นโหมง • วัดเจ้าหลินฟ้า
ไหว้พระใหญ่บนองปิง • วัดแซกงหมิว • เจ้าแม่กวนอิมรัฟัสสเบย์ • วัดกวนไท



LINE @etravelway
@etravelway.fire
@etravelway.sky

Emergency call only : 0853642449
tour.bkk@etravelway.com
www.youtube.com/etravelway

www.etravelway.com
VS230426
Page 1 of 19





DF88-HKG9 Temple 5

2

ฟรี! แผ่นทององค์แชกง



จุดเด่นของโปรแกรม

1. วัดเจ้าแม่กวนอิมองค์ใหม่วัดชีซาน(Tsz Shan Monastery): Unseen ส่องกก่อนใคร!
2. วัดเจ้าแม่กวนอิมองค์เก่าแก่ฮ่องกง : ยืมเงินเจ้าแม่กวนอิม
3. วัดเจ้าแม่กวนอิมริพลัสเบย์และองค์ไฉชิงเอี้ยะ: โชคลาภเงินทอง
4. วัดโป้หลิน(พระใหญ่หนองบึง) : นั่งกระเช้า360 องศา
5. วัดแกงหมิวหรือวัดกั๊กหัน : หมุนกั๊กหันหน้าโชค
6. วัดหวังต้าเซียน : (ลงห้องลับ) ขอพรเรื่องสุขภาพ
7. วัดหมั่นโหมว : ขอเรื่องธุรกิจการค้า
8. วัดเจ้าหลินฟ้า หรือ วัดเจ้าแม่กวนอิมดอกบัว : ขอโชคลาภเงินทอง
9. วัดกวนไท หรือ วัดกวนอู : ขอเรื่องธุรกิจการค้า หน้าที่การงาน

การ์ันตรี! พักโรงแรม 4ดาว Kowloon Hotel หรือเทียบเท่า ออกจากโรงแรมช้อปปิ้งได้เลย

พิเศษ! ทานห่านย่างแสนอร่อย+บุฟเฟ่ต์ชาบู





DF88-HKG9 Temple 5

3

บินสายการบิน CATHAY PACIFIC AIRWAYS (CX)

เดินทาง 18-21 ก.ค. / 15-18 ส.ค. / 17-20 ,24-27 ต.ค.

กรุงเทพ ---- ฮองกง CX774 : 12.10-16.15 น.

ฮองกง ---- กรุงเทพ CX617 : 22.15-00.10 น.

บินสายการบิน CATHAY PACIFIC AIRWAYS (CX)

เดินทาง 31 ต.ค. – 3 พ.ย.

กรุงเทพ ---- ฮองกง CX750 : 11.40-15.30 น.

ฮองกง ---- กรุงเทพ CX617 : 22.15-00.10 น.

โปรแกรมการเดินทาง

วันที่หนึ่ง กรุงเทพ ฯ-ฮองกง

เดินทาง 18-21ก.ค./ 15-18 ส.ค./ 17-20 ,24-27 ต.ค.

09.10 น. คณะพร้อมกันที่สนามบินสุวรรณภูมิ ประตู 9 เคาน์เตอร์ S สายการบินคาเธ่ย์แปซิฟิค แอร์เวย์ (CX) เพื่อทำการเช็คอินตัวเครื่องบิน

12.10 น. เฝ้าฟ้าสู่ฮองกงโดยสายการบินคาเธ่ย์แปซิฟิค แอร์เวย์ เที่ยวบินที่CX774 บริการอาหารและเครื่องดื่มบนเครื่อง(มีจอส่วนตัวทุกที่นั่ง)

16.15 น ถึงสนามบิน CHEK LAP KOK หลังผ่านพิธีการตรวจคนเข้าเมืองให้คณะท่านออก **Exit B**

เดินทาง 31 ต.ค. -3 พ.ย.

08.40 น. คณะพร้อมกันที่สนามบินสุวรรณภูมิ ประตู 9 เคาน์เตอร์ S สายการบินคาเธ่ย์แปซิฟิค แอร์เวย์ (CX) เพื่อทำการเช็คอินตัวเครื่องบิน

11.40 น. เฝ้าฟ้าสู่ฮองกงโดยสายการบินคาเธ่ย์แปซิฟิค แอร์เวย์ เที่ยวบินที่CX750 บริการอาหารและเครื่องดื่มบนเครื่อง(มีจอส่วนตัวทุกที่นั่ง)

15.30 น ถึงสนามบิน CHEK LAP KOK หลังผ่านพิธีการตรวจคนเข้าเมืองให้คณะท่านออก **Exit B**



LINE @etravelway

Facebook @etravelway.fire

Twitter @etravelway.sky

Emergency call only : 0853642449

tour.bkk@etravelway.com

www.youtube.com/etravelway

www.etravelway.com

VS230426

Page 3 of 19





DF88-HKG9 Temple 5

4



จากนั้นนำท่านเดินทางไปรับประทานอาหารเย็น ระหว่างทางท่านจะผ่านสะพานชิงหมา (Tsing Ma Bridge) ซึ่งเป็นสะพานแขวนที่ยาวอันดับที่ 16 ของโลก และขณะสร้างเสร็จถือเป็นสะพานที่ยาวเป็นอันดับสองของโลก สะพานนี้ตั้งชื่อตามชื่อเกาะที่สะพานเชื่อมอยู่ คือ เกาะซิงยีและเกาะหม่าวันสะพานมีสองชั้น ชั้นบนมีเส้นทางรถวิ่งจำนวน 6 ช่องทาง ส่วนชั้นล่างใช้สำหรับรถไฟ 2 ช่องทาง และช่องทางสำรองสำหรับรถยนต์ ในช่วงฤดูมรสุมอีก 4 ช่องทาง สะพานแห่งนี้เป็นเส้นทางสำคัญที่เชื่อมย่านธุรกิจในฮ่องกงกับเกาะลันเตา เพื่อไปยังท่าอากาศยานนานาชาติฮ่องกงบนเกาะเชคแลปก๊ก

ค่า รับประทานอาหาร ณ ภัตตาคาร ๑ (1) เมนูห่านย่าง

หลังอาหารนำท่านเข้าสู่โรงแรมที่พักเพื่อทำการเช็คอินอินห้องพัก คืนนี้พักที่ Kowloon Hotel (4 ดาว) หรือเทียบเท่าระดับเดียวกัน (ที่พักจะอยู่ในแหล่งช้อปปิ้งบนถนนนาธาน ออกจากโรงแรมก็สามารถเดินช้อปปิ้งได้เลย)





DF88-HKG9 Temple 5

5

**วันที่สอง ชิตีท้าว (วัดหมั่นโหมว-วัดหลินฟ้า หรือ วัดเจ้าแม่กวนอิมดอกบัว –
เจ้าแม่กวนอิมริพลัสเบย์-วัดเจ้าแม่กวนอิมฮ่องฮ่า-โรงงานจิ๋วเวอรี่)-ช้อปปิ้ง**



เช้า อาหารเช้าแบบติ่มซำต้นตำรับของฮ่องกง ณ ภัตตาคาร ๒ (2) บริการท่านด้วยโจ๊กหอมกรุ่น ขนมจีบ ซาลาเปา อันอ่อนนุ่ม ฯลฯ ประจวบตามสูตรต้นตำรับกวางตุ้งแท้ หลังอาหารนำท่านเดินทางสู่ฝั่งฮ่องกง ลอดอุโมงค์ใต้ทะเล ชมทิวทัศน์รอบเกาะฮ่องกง ผ่านชมย่านธุรกิจการค้าต่าง ๆ อันทันสมัย แล้วนำท่านเดินทางสู่ **วัดหมั่นโหมว (Man Mo Temple)** วัดสร้างขึ้นอย่างงดงามเพื่ออุทิศแด่เทพเจ้าแห่งวรรณกรรม (Man) และเทพเจ้าแห่งสงคราม (Mo) วัด Man Mo Temple สร้างขึ้นระหว่างปี 1847 และปี 1862 ยังคงเป็นวัดใหญ่ที่สุดในฮ่องกง วัดนี้ได้รับสถานะเกรด 1 ในฐานะอาคารโบราณในปี 1994 และได้รับการประกาศให้เป็นอนุสรณ์สถานอย่างเป็นทางการในปี 2010 วัดบรรยากาศสงบผ่อนคลายแห่งนี้ข้างตรงข้ามกับย่านการเงินแสนวุ่นวายซึ่งตั้งอยู่ในละแวกเดียวกัน วัดแห่งนี้ยังมี Lit Shing Kung, ซึ่งสร้างขึ้นเพื่อบูชาทูตสวรรค์ทุกพระองค์, และ Kung Sor, ซึ่งสร้างขึ้นทางตะวันตกของวัด, เป็นห้องโถงใหญ่ใช้ปรึกษาและตัดสินเรื่องราวและข้อพิพาทในชุมชน





DF88-HKG9 Temple 5

6



จากนั้นนำท่าน**วัดหลินฟ้า (Lin fa Temple)** หรือวังดอกบัว เป็นวัดที่อยู่บริเวณหว่านจ่าย ทางทิศตะวันออกเฉียงเหนือของคอสเวย์ เบย์ โดยวัดนี้ถูกก่อสร้างในช่วงราชวงศ์ชิง หรือ ปี ค.ศ. 1963 มีการบูรณะอีก 2 ครั้งในปี ค.ศ. 1986 และ 1999 มีเจ้าแม่กวนอิมเป็นองค์ประธานของวัด โดยเคยมีตำนานเล่าว่าครั้งหนึ่ง เจ้าแม่กวนอิมเคยมาปรากฏตัวที่วัดแห่งนี้ ทำให้ชาวบ้านเลื่อมใสศรัทธา ชาวบ้านจึงรวมใจกันสร้างวิหารดอกบัว และประดับด้วยโคมดอกบัวต่างๆ เพื่อเป็นการบูชาและสักการะในตัวท่าน นอกจากนี้ข้างองค์ประธานอย่างเจ้าแม่กวนอิม ก็ยังมี เทพเจ้าฮ่าวจ้อเอี้ยะ หรือเทพเจ้าสายนรก เป็นเทพเจ้าที่ขึ้นชื่อเรื่องกตัญญูที่มาในรูปลักษณะการนุ่งหม้อผ้าดิบ ซึ่งเป็นสัญลักษณ์ของการไว้ทุกข์ที่คนเชื่อสายจีนให้ความสำคัญ แต่กับชาวไทยนั้นมักไม่ค่อยรู้จัก และถึงแม้จะขึ้นชื่อว่าเป็นเทพเจ้าสายนรกแต่เทพเจ้าสายนี้ก็จะเปี่ยมไปด้วยพลังหยิน ซึ่งเป็นพลังที่ขึ้นชื่อด้านเงิน ๆ ทอง ๆ จึงเหมาะอย่างยิ่งสำหรับผู้ที่ชอบเดิมพันสายเทา เล่นเสี่ยงโชค เมื่อบูชาสักการะท่านก็จะได้รับแต่ความเฮง





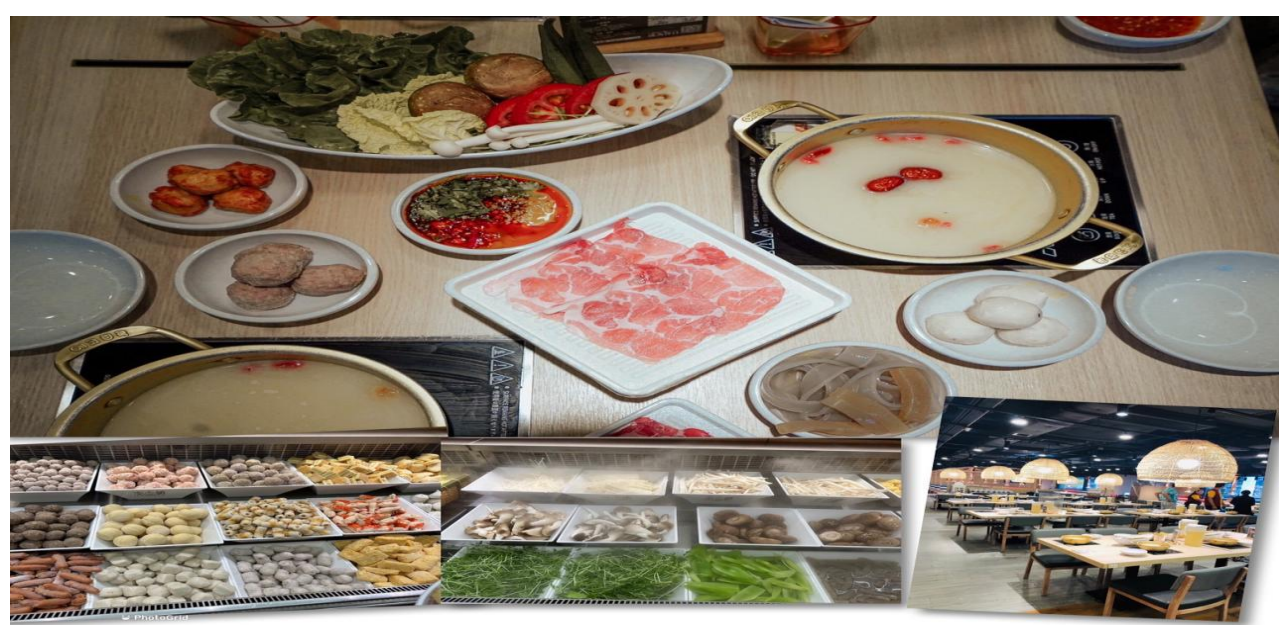
DF88-HKG9 Temple 5

7



แล้วนำท่านสู่ **รีพัลส์เบย์ Repulse Bay** ซึ่งชื่ออ่าวนี้ได้มาจากชื่อเรือรบของอังกฤษที่มาจอดเพื่อรักษาการณ์อ่าวอ่าวด้านนี้เป็นอ่าวน้ำตื้น ซึ่งได้รับความนิยมจากคนฮ่องกงเองที่มาเที่ยวพักผ่อนโบรยากาศแบบปิกนิกชายทะเล แต่ที่น่าสนใจคือด้านหนึ่งของอ่าวมีวัด พระพุทธรูป และเทพเจ้าต่าง ๆ ก่อสร้างประดิษฐานไว้มากมาย ตามความเชื่อถือศรัทธา พระสังฆมาย บูชาเพื่อความ สุข, เจ้าสมุทร เทพเจ้าแห่งโชคกรงาน พระกาพเทพเจ้าแห่งความมั่งคั่ง มีเทพแห่งวาสนา เทพแห่งดวงชะตา รวมทั้งกามเทพ ที่มีวิธีการเสียวทวยด้วยด้ายแดง และอธิษฐานด้วยการลูบคลำหินก้อนกลมอย่างตั้งใจ อิสระท่านสักการะสิ่งศักดิ์สิทธิ์ตามอัธยาศัย ณ ที่แห่งนี้คืออีกด้านของเสน่ห์ที่ค้นพบได้ไม่ไกลเลยจากใจกลางเมือง

เที่ยง รับประทานอาหารเที่ยง ณ ภัตตาคาร (3) เมนูชาบู





DF88-HKG9 Temple 5

จากนั้นนำท่านเดินทางสู่วัดเจ้าแม่กวนอิม **Hung Hom** ซึ่งวัดนี้เป็นวัดที่เก่าแก่ของคนฮ่องกง ตรงกลางจะมีเจ้าแม่กวนอินทรงประดิษฐานอยู่บนเก้าอี้ เจ้าแม่กวนอิมปางนี้มีชื่อเสียงทางการให้กู้เงินคะ วิธีการ : (ความเชื่อส่วนบุคคล) เราก็จุดธูปอธิฐานขอพร และขอกู้เงินจากท่านได้เลยจะเอาเท่าไรก็ว่าไป บางครั้งจะมีเจ้าหน้าที่แจกซองเงินให้แต่ถ้าไม่มีเราก็ตริยามไปเอง แล้วนำไปวนเหนือกระถางธูป 3 รอบ 9 รอบ ก็แล้วแต่กำลังความตั้งใจ จากนั้นก็เก็บซองอังเปานั้นไว้เปรียบเสมือนว่าเราได้กู้เงินมาจากองค์เจ้าแม่แล้ว เมื่อไรที่สำเร็จผลตามที่อธิฐาน ก็ค่อยกลับไปทำบุญใช้ท่าน

(ขอเสร็จสมหวังเรียบร้อยแล้ว อย่าลืมมาคืนท่านนะคะ)



แล้วนำท่านชมโรงงานโรงงาน **จิวเวอร์รี่** ซึ่งเป็นโรงงานที่มีชื่อเสียงในเรื่องการออกแบบเครื่องประดับและกังหันนาฬิกา ซึ่งเชื่อกันว่าหากใครมีกังหันนี้จะพดพาสิ่งไม่ดีออกจากตัวและจะพดพาสิ่งดี ๆ เข้ามาในชีวิต อีกทั้งช่วยในเรื่องของโชคลาภเงินทอง ธุรกิจการค้าให้เจริญรุ่งเรืองในท่านที่ทำธุรกิจ หากเป็นข้าราชการจะได้เลื่อนยศเลื่อนตำแหน่งหากเป็นลูกน้องพนักงานบริษัทจะเป็นที่รักของเจ้านาย



จากนั้นนำท่านเดินทางกลับสู่โรงแรมที่พัก อิสระช้อปปิ้งตามอัธยาศัย (อิสระอาหารเย็น เพื่อให้ท่านได้ช้อปปิ้งอย่างจุใจ)

คืนนี้พักที่ **Kowloon Hotel (4 ดาว)** หรือเทียบเท่าระดับเดียวกัน





DF88-HKG9 Temple 5

9

วันที่สาม วัดชีซาน - วัดแชกงหมิว- วัดหวังต้าเซียน- วัดกวนอู - ซ้อปึ้ง



เช้า อาหารเช้าแบบติมซำต้นตำรับของฮ่องกง ณ ภัตตาคาร 101 (4) บริการทำด้วยโจ๊กหอมกรุ่น ขนมจีบ ซาลาเปา อ้วนอ่อนนุ่ม ฯลฯ ประจุรสตามสูตรต้นตำรับกว้างตั้งแต่ หลังอาหารนำท่านเดินทางสู่ **"วัดเจ้าแม่กวนอิม" "ชีซาน" (Tsz Shan Monastery) ..**วัด "ชีซาน" หรือที่คนฮ่องกงเรียกว่า "ฉี่ซานจี" เป็นวัดที่กำลังได้รับความสนใจมากที่สุดขณะนี้ เปิดให้บุคคลทั่วไปเข้าชม ..ความน่าสนใจของวัดนี้ นอกจากบรรยากาศอันเขียวชจีแสนสงบบริเวณชานเมือง บนพื้นที่กว่า 29 ไร่ และองค์ปฏิมากรรมของเจ้าแม่กวนอิมสีขาว สูงถึง 76 เมตรที่ใหญ่เป็นอันดับ 2 ของโลกแล้ว ยังมีอีกสิ่งหนึ่ง ที่เรียกเสียงฮือฮาในหมู่นักท่องเที่ยวเป็นอย่างมาก นั่นคือ ห้องรับรองแขกวีไอพี ที่ "บุกระจกกันกระสุน" ตั้งอยู่ในโซนกุฏิพระสงฆ์ โดยคาดเดากันว่า นี่คือห้องสำหรับรับรอง "ลี้กาชิง" มหาเศรษฐีที่บริจาคทรัพย์สินราว 7,000 ล้านบาท (หรือ 1,700 ล้านบาทหรือฮ่องกง) เพื่อสร้างวัดนี้ขึ้นมาเนื่องจากวัดนี้ เป็นวัดของ "เอกชน" ที่มุ่งเน้นเผยแผ่และศึกษาธรรมะ จึงตั้งกฎเกณฑ์อันเข้มงวดของตนเองขึ้นมา โดยเฉพาะเรื่องการเข้าชม ที่รับเฉพาะบุคคลที่ลงทะเบียนล่วงหน้า 30 วันเท่านั้น ซึ่งวัดนี้ถือว่าเป็น Unseen ของฮ่องกงเลยทีเดียวทางวัดห้ามใช้รูป ห้ามคนนำเนื้อ เครื่องดื่มแอลกอฮอล์ และ





DF88-HKG9 Temple 5

อาหารอื่น ๆ เข้าไปในวัดเพื่อส่งเสริมความเป็นมิตรต่อสิ่งแวดล้อมสำหรับการแต่งกายให้ทุกท่านสวมใส่เสื้อผ้าที่สุภาพ ห้ามใส่เสื้อที่ไม่มีแขน กางเกงก็ต้องเป็นกางเกงขายาวเท่านั้น



หมายเหตุ : วัดซีซันต้องทำการจองคิวเข้าวัดล่วงหน้า 30 วันก่อนการเดินทาง การจองจะสำเร็จหรือไม่ขึ้นอยู่กับ การจองจากเจ้าหน้าที่ของทางวัดเท่านั้น ทางบริษัททัวร์ไม่สามารถที่จะยืนยันการเข้าชมได้ และหากการจองไม่สำเร็จขอสงวนสิทธิ์เปลี่ยนโปรแกรมการเดินทางเป็นเส้นอื่นตามที่ตกลง ณ วันที่ทราบผลแก่ลูกค้า





DF88-HKG9 Temple 5



แล้วนำท่านเดินทางสู่**วัดแขกหมิว**(หรือวัดกังหัน) ซึ่งเป็นวัดที่คนฮ่องกงเคารพนับถือเป็นอย่างมากและเป็นวัดเก่าแก่
วัดหนึ่งของฮ่องกง ช่วงตรุษจีนของทุก ๆ ปีชาวฮ่องกงจะแย่งกันเข้าไปปักธูปในพระอุโบสถเป็นคนแรกๆและหมุนกังหันที่
สามารถเปลี่ยนดวงชะตาของตนเองให้ดีขึ้น ถ้าได้ทำแล้วในปีนั้นดวงชะตาของคนๆนั้นจะดีตลอดปีซึ่งเป็นความเชื่อของคน
ฮ่องกง ฉะนั้นคนฮ่องกงจึงนิยมมาราบไหว้และมาหมุนกังหันก่อนที่จะไปทำธุรกิจหรือริเริ่มธุรกิจอย่างอื่นโดยเฉพาะเหล่า
ข้าราชการของคนฮ่องกงจะมาราบไหว้และหมุนกังหันเพื่อให้หน้าที่การงานราบรื่นเป็นที่รักของเจ้านายและพวกพ้อง ทั้งยัง
บัตเป่าหมุนสิ่งไม่ดีออกไปจากชีวิตให้มีแต่สิ่งดี ๆ เข้ามาในชีวิตของเราตลอดทั้งปี

เที่ยง **รับประทานอาหารเที่ยง ณ ภัตตาคาร! (5)**





DF88-HKG9 Temple 5



จากนั้นนำท่านเดินทางสู่ **วัดหวังต้าเซียน** (คนจีนวางตุ้ง จะเรียกวัดนี้ว่า หว่องไท่ซิน) เป็นวัดเก่าแก่อายุกว่าร้อยปี ที่ไม่มีวันเสื่อมคลายไปจากความศรัทธาของประชาชนชาวฮ่องกง คงจะสังเกตเห็นได้ทุกครั้งเมื่อมีโอกาสไปเยี่ยมเยียน ไม่ว่าจะ เป็นมวลชนจำนวนมากที่มาสักการะ หรือแม้กระทั่งวันรูปคละคลั่งไปทั่วบริเวณ ท่านเทพเจ้าหวังต้าเซียน เดิมท่านชื่อ "หว่องซ้อเผ่ง" เป็นมนุษย์เดินดินธรรมดาคนหนึ่ง ที่มีจิตเมตตาต่อชาวโลก ท่านมีความกตัญญูต่อพ่อแม่สูงมาก และช่วยพ่อแม่ตั้งแต่เล็ก ทำงานดูแลเลี้ยงแพะ อยู่มาวันหนึ่งท่านได้พบกับนักพรต และนักพรตได้ชวนไปศึกษาร่ำเรียนวิชาบนภูเขาไกล ท่านหว่องซ้อเผ่งก็ตัดสินใจตามนักพรตท่านนั้นไปศึกษาร่ำเรียนวิชา ท่านขยันหมั่นเพียรเรียนจนบรรลุ จนท่านสามารถเสก ก้อนหินให้กลายเป็นแพะได้ เมื่อท่านได้ร่ำเรียนวิชาจนต้องแก่แล้ว ก็ได้ลาอาจารย์ของท่านกลับมา ใช้วิชาความรู้ด้าน สมุนไพร เพื่อบำเพ็ญประโยชน์ เดินทางรักษาประชาชนจีนที่เจ็บไข้ ตลอดจนผู้ที่เดือดร้อนไปทั่วทุกสารทิศ เมื่อเกิดโรค ระบาดใหญ่ในประเทศจีน ท่านหวังต้าเซียนได้ใช้วิชาการแพทย์ จัดยาสมุนไพรให้แก่ชาวบ้านเพื่อต่อสู้กับโรคร้าย ตลอด อายุขัยของท่าน ได้มีลูกศิษย์มากมายที่เคารพท่านและร่ำเรียนวิชาจากท่าน จวบจนประชาชนต่างยกย่องให้ท่านเป็นเทพห ว่องไท่ซิน และได้ตั้งศาลเอาไว้เพื่อกราบสักการะ เมื่อครั้งชาวจีนอพยพมายังเกาะฮ่องกง ได้ัญเชิญพระถางรูปของท่านมา ด้วย และได้วาดรูปของท่านโดยหมึกและฟู่กันจีนโบราณ เพื่อแสดงถึงตัวท่าน ทั้งหมดได้ตั้งสถิตยี่ไว้ที่วัดหวังต้าเซียน เกาะ เกาลูน ประเทศฮ่องกงจวบจนปัจจุบัน ต่อมาเกิดโรคระบาดใหญ่บนเกาะฮ่องกง ชาวฮ่องกงได้มาไหว้ขอพรจากเทพเจ้า หวังต้าเซียนและขอยาที่ทางวัดจัดไว้ไปต้มกินจนหายจากโรคระบาดครั้งนั้นมาได้ จึงทำให้ชาวฮ่องกงมีความศรัทธาต่อเทพ เจ้าหวังต้าเซียนเป็นอย่างมาก





DF88-HKG9 Temple 5



นำท่านเดินทางสู่ **วัดกวนไท** (หรือวัดกวนอู) สร้างขึ้นเมื่อ 1891, วัด Kwan Tai เป็นวัดสถานที่บูชาเพียงแห่งเดียวในเกาลูนซึ่งอุทิศแด่เทพเจ้าแห่งสงครามและความชอบธรรม อาคารโบราณแห่งนี้เป็นตัวอย่างของสถาปัตยกรรมหลังหนานโบราณ และมีการตกแต่งนำสนใจมากมาย เช่น ระฆังทองเหลืองยักษ์ และง้าว วัดนี้เป็นสถานที่ศักดิ์สิทธิ์อันเลื่องชื่อ โดยศาลเจ้าพ่อกวนอูแห่งนี้ผู้มาไหว้สักการะจะนิยมขอพรเรื่องธุรกิจและบิรวาร เนื่องจากว่าเจ้าพ่อกวนอูเป็นเทพเจ้าที่รักษาคำพูดด้วยชีวิต รักคุณธรรม ซื่อสัตย์ ช่วยปกป้องสิ่งเลวร้าย อันตรายต่าง ๆ และช่วยเสริมอำนาจบารมีในการปกครอง ท่านมีจิตใจมั่นคงตั้งขุนเขา มีสติปัญญาเป็นเลิศ และไม่ประมาท ท่านจึงเป็นสัญลักษณ์แห่งความเข้มแข็งโดดเด่นเดียว ไม่ครั้นคร้ามต่อศัตรู ฉะนั้นการมาบูชาขอพรท่าน จะช่วยเสริมดวงไม่ให้เปลืองพลังแก้ศัตรู ทำให้มีมิตรที่ซื่อสัตย์ และคุ้มครองบิรวารให้ก้าวหน้าและอยู่เย็นเป็นสุข ซึ่งผู้ประกอบอาชีพ ตำรวจ ทหาร และนักการเมืองจึงมักจะนิยมบูชาเทพเจ้ากวนอูเป็นพิเศษ **อิสระอาหารเย็นตามอัธยาศัย**

จากนั้นนำท่านเดินทางกลับสู่โรงแรมที่พัก คืนนี้พักที่ **Kowloon Hotel (4 ดาว)** หรือเทียบเท่าระดับเดียวกัน





DF88-HKG9 Temple 5

วันที่สี่ ฮ่องกง-พระใหญ่นองปิง(นั่งกระเช้า 360 องศา) ช้อปปิ้ง— กรุงเทพฯ ฯ



(อีสรอาหารเช้าและอาหารกลางวัน)

จากนั้นนำท่านเดินทางสู่ **พระใหญ่นองปิง**(นั่งกระเช้าแบบสแตนดาส) ซึ่งตั้งอยู่ฝั่งเกาะลันเตา Ngong Ping 360 เหาะไปบนเส้นทางลอยฟ้าของปิง กับริถกระเช้าลอยฟ้า Ngong Ping Skyrail ที่จะพาคุณชมทิวทัศน์รอบตัว 360 องศาของเกาะลันเตาจากตุงชุง(Tung Chung) สู่ที่ราบนองปิงในเวลา 25 นาที ทั้งอ่าวตุงชุง วนอุทยานลันเตาเหนือและสนามบินนานาชาติฮ่องกง เมื่อไปถึงปลายทางลองแวะเยือนสถาปัตยกรรมจีนโบราณของหมู่บ้านนองปิงบนพื้นที่ 1.5 เฮกตาร์ สิ่งที่น่าสนใจหลายอย่างของหมู่บ้านนี้ทั้งร้านค้าและร้านอาหารจะทำให้คุณเพลิดเพลินอยู่ได้หลายชั่วโมง(ไม่รวมค่าบริการผ่านประตูเข้าชมสถานที่ต่าง ๆ) ท่านสามารถมองเห็นพระพุทธรูป Giant Buddha & Po Lin Monastery ที่ระดับความสูง 22 เมตร ประทับกลางแจ้ง องค์ใหญ่ที่สุดในโลกจากเกือบทุก ๆ ส่วนของเกาะ จากกระถางรูปขนาดใหญ่ที่ด้านล่าง ไต่ขึ้นบันได 268 ขั้น สู่ฐานที่องค์พระนั่งประทับอยู่เหนือระดับน้ำทะเล 371 เมตร และชมทิวทัศน์อันงดงาม โดยรอบที่จะทำให้คุณตื่นตะลึง

หมายเหตุ : (ในกรณีที่กระเช้านองปิงปิดปรับปรุงทางบริษัทจะนำท่านเดินทางสู่พระใหญ่นองปิงโดยรถบัสท้องถิ่น)



LINE @etravelway
@etravelway.fire
@etravelway.sky

Emergency call only : 0853642449
tour.bkk@etravelway.com
www.youtube.com/etravelway

www.etravelway.com
VS230426
Page 14 of 19





DF88-HKG9 Temple 5



แล้วอิสระให้ท่านช้อปปิ้ง ณ ห้างซีดีเกทเอาท์เลต ศูนย์การค้าขนาดใหญ่ ที่รวบรวมร้านค้า Outlet แแบรนด์ดัง
ทั้งหลายไม่ว่าจะเป็น Coach, Esprit, Adidas, Giordano, Nike, Bally และแบรนด์ดังระดับโลกอีกมากมาย
ซึ่งลดราคามากถึง 70% ให้ท่านได้เลือกซื้อได้อย่างอิสระ จนได้เวลาอันสมควรนำท่านเดินทางรับประทานอาหารค่ำ

***** กรุณาตรงต่อเวลาหัดหมาย เพื่อเดินทางไปสนามบิน *****

22.10 น. เหมิไฟล์สู่กรุงเทพฯโดยสายการบินคาเธ่ย์แปซิฟิคแอร์เวย์เที่ยวบินที่CX617กลับสู่กรุงเทพฯบริการอาหารเครื่องบิน

00.10 น. ถึงท่าอากาศยานสุวรรณภูมิ โดยสวัสดิภาพพร้อมด้วยความประทับใจมิรู้ลืม

รายการท่องเที่ยวนี้อาจเปลี่ยนแปลงหรือสลับกันได้ตามความเหมาะสม ทั้งนี้ถือเป็นเอกสิทธิ์ของผู้จัด

โดยยึดถือตามสภาพการณ์และประโยชน์ของท่านเป็นสำคัญ





DF88-HKG9 Temple 5

16

อัตราค่าบริการ

กำหนดการเดินทาง	ผู้ใหญ่	เด็กอายุ 2-11 ปี พักกับผู้ใหญ่ 1 ท่าน มีเตียง	เด็กอายุ 2-11 ปี พักกับผู้ใหญ่ 2 ท่าน มีเตียง	เด็กอายุ 2-11 ปี พักกับผู้ใหญ่ 2 ท่าน ไม่มีเตียง	พักเดี่ยว
18-21 ก.ค.	23,999	23,999	22,999	21,999	9,900
15-18 ส.ค.	23,999	23,999	22,999	21,999	9,900
17-20 ต.ค.	24,999	24,999	23,999	22,999	9,900
24-27 ต.ค.	24,999	24,999	23,999	22,999	9,900

หมายเหตุ : ราคาเด็กทารก(INFANT) เด็กแรกเกิดแต่ไม่ถึง 2 ขวบ ณ วันเดินทางกลับ ราคา 8,900

ค่าทิปไกด์ท้องถิ่นและคนขับรถ **คนละ 1,800 บาท/คน/ ทริป ***** เด็กและผู้ใหญ่จ่ายเท่ากัน และไม่รวมทิปหัวหน้าช่างระ ณ วัน เดินทางที่สนามบินสุวรรณภูมิ

× ทัวร์ค่าทิปหัวหน้าทัวร์แล้วแต่สนใจของท่าน



ตามนโยบายการการท่องเที่ยวของประเทศฮ่องกง ผู้เดินทางจะต้องมีการเข้าชมสินค้าของทางรัฐบาล คือ โรงงานจิลเวอรี ร้านหยก เป็นต้น ซึ่งจำเป็นต้องระบุไว้ในรายการทัวร์ หากจะซื้อหรือไม่ซื้อขึ้นอยู่กับความพึงพอใจของท่าน



เนื่องจากทัวร์ครั้งนี้มีจุดประสงค์เพื่อเดินทางท่องเที่ยวเป็นหมู่คณะเท่านั้น หากต้องการแยกตัวออกจากคณะเดินทางโดยไม่ลงร้านรัฐบาล บริษัทฯ ขอสงวนสิทธิ์คิดค่าดำเนินการแยกท่องเที่ยวเป็นเงิน **800 HKD\$ / ร้าน / ลูกทัวร์ 1 ท่าน** หากท่านใดไม่เข้าร้านดังกล่าวจะต้องจ่ายค่าทัวร์เพิ่ม เนื่องจากมีผลต่อราคาทัวร์ทางบริษัทฯ จะขอถือว่าท่านรับทราบ และยอมรับเงื่อนไขดังกล่าวแล้ว





DF88-HKG9 Temple 5

17

ค่าบริการรวม

- ✓ ค่าตัวเครื่องบิน ไป-กลับ พร้อมคณะชั้นทัศน اجر
- ✓ ค่ารถรับส่งตามรายการ
- ✓ ค่าอาหาร ตามรายการ
- ✓ ค่าธรรมเนียมวีซ่า ยกเว้นคนต่างด้าว
- ✓ ค่าขนกระเป๋าท่านละ 1ใบ น้ำหนักไม่เกิน 23 กิโลกรัม
- ✓ ค่าห้องพัก สอง-สาม ท่านต่อหนึ่งห้อง ในโรงแรมที่ระบุ หรือในระดับเดียวกัน
- ✓ ค่าภาษีสนามบินไทยและฮ่องกง และค่าสิ่งปลีองเชื้อเพลิง คำนวณ ณ วันที่ 21 เม.ย. 2569(สงวนสิทธิ์เก็บเพิ่ม หากสายการบินปรับขึ้นก่อนวันเดินทาง)
- ✓ มีน้ำเปล่าแจกวันละ 1ขวด/คน
- ✓ ค่ามัดคฤเทศก์ท้องถิ่น และหัวหน้าทัวร์นำเที่ยวคนไทย
- ✓ ค่าประกันอุบัติเหตุเงิน1,000,000 บาท ตามเงื่อนไขกรมธรรม์ และผู้เดินทางอายุต่ำกว่า 15 ปี หรืออายุ 75-85 ปี ความคุ้มครอง 50 % ของจำนวนเงินเอาประกันภัย และผู้เดินทางอายุเกิน 85 ปี ไม่คุ้มครอง

ค่าประกันอุบัติเหตุ และค่ารักษาพยาบาล คุ้มครองเฉพาะกรณีที่ได้รับอุบัติเหตุระหว่างการเดินทาง

ไม่คุ้มครองถึงการสูญเสียทรัพย์สินส่วนตัว และไม่คุ้มครองโรคประจำตัวของผู้เดินทาง

ค่าบริการนี้ไม่รวม

- ✗ ค่าภาษีหัก ณ ที่จ่าย 3 เปอร์เซนต์ (คิดคำนวณจากค่าบริการ กรณีต้องการ)
- ✗ ค่าภาษีมูลค่าเพิ่ม 7% (คิดคำนวณจากค่าบริการ กรณีต้องการ)
- ✗ ค่าใช้จ่ายส่วนตัวอื่น ๆ เช่น ค่าชักรีด ค่าโทรศัพท์ทางไกล ค่าเครื่องดื่ม
- ✗ ค่าทำหนังสือเดินทางไทย และค่าธรรมเนียมสำหรับผู้ถือหนังสือเดินทางต่างชาติ
- ✗ ค่าธรรมเนียมวีซ่า สำหรับชาวต่างชาติที่ไม่ได้รับการงดเว้นวีซ่าเข้าประเทศฮ่องกง
- ✗ ค่าน้ำหนักกระเป๋าเดินทางในกรณีที่เกินกว่าสายการบินกำหนด



LINE @etravelway

@etravelway.fire

@etravelway.sky

Emergency call only : 0853642449

tour.bkk@etravelway.com

www.youtube.com/etravelway

www.etravelway.com

VS230426

Page 17 of 19





DF88-HKG9 Temple 5

✘ ค่าใช้จ่ายอันเกิดจากความล่าช้าของสายการบิน อุบัติภัยทางธรรมชาติ การประท้วง การจลาจล การนัดหยุดงาน การถูกปฏิเสธไม่ให้ออกและเข้าเมืองจากเจ้าหน้าที่ตรวจคนเข้าเมือง เจ้าหน้าที่กรมแรงงานทั้งในเมืองไทยและต่างประเทศ ซึ่งอยู่นอกเหนือความควบคุมของบริษัทฯ

✘ ค่าทิปไกด์ท้องถิ่นและคนขับรถ **คนละ 1,800 บาท/คน/ ทริป ***** เด็กและผู้ใหญ่จ่ายเท่ากัน

✘ ค่าทิปหัวหน้าทัวร์ที่เดินทางจากเมืองไทยแล้วแต่สิ้นน้ำใจของท่าน

หมายเหตุ

- บริษัทฯ ขอสงวนสิทธิ์ที่จะไม่รับผิดชอบค่าใช้จ่ายใด ๆ อันเกิดจากเหตุสุดวิสัย เช่น อุบัติเหตุ ภัยธรรมชาติ การนัดหยุดงาน การก่อการจลาจล ความล่าช้าของเที่ยวบิน การถูกปฏิเสธไม่ให้ออกหรือเข้าประเทศ เป็นต้น
- บริษัทฯ ขอสงวนสิทธิ์ในการปรับเปลี่ยนรายการท่องเที่ยวตามความเหมาะสม ทั้งนี้ขึ้นอยู่กับสถานะของสายการบิน โรงแรม และสถานะทางการ เมืองโดยถือผลประโยชน์และความปลอดภัยของผู้เดินทางเป็นสำคัญ
- บริษัทฯ มีสิทธิ์ที่จะเปลี่ยนแปลงรายละเอียดบางประการในทัวร์นี้ เมื่อเกิดเหตุสุดวิสัยจนไม่อาจแก้ไขได้
- บริษัทฯ ไม่รับผิดชอบค่าเสียหายในเหตุการณ์ที่เกิดจากสายการบิน ภัยธรรมชาติ ปฏิวัติ และอื่น ๆ ที่อยู่นอกเหนือการควบคุมของทางบริษัทฯ หรือ ค่าใช้จ่ายเพิ่มเติมที่เกิดขึ้นทางตรง หรือทางอ้อม เช่น การเจ็บป่วย การถูกทำร้าย การสูญหาย ความล่าช้า หรือ จากอุบัติเหตุต่าง ๆ
- หากท่านถอนตัวก่อนรายการท่องเที่ยวจะสิ้นสุดลง ทางบริษัทฯ จะถือว่าท่านสละสิทธิ์และจะไม่รับผิดชอบค่าบริการที่ท่านได้ชำระไว้แล้ว ไม่ว่าจะกรณีใด ๆ ทั้งสิ้น
- บริษัทฯ จะไม่รับผิดชอบต่อการห้ามออกนอกประเทศ หรือ ห้ามเข้าประเทศ อันเนื่องมาจากมีสิ่งผิดกฎหมาย หรือ เอกสารเดินทางไม่ถูกต้อง หรือ การถูกปฏิเสธในกรณีอื่น ๆ
- รายการนี้เป็นเพียงข้อเสนอที่ต้องได้รับการยืนยันจากบริษัทฯ อีกครั้งหนึ่ง หลังจากได้สำรองที่นั่งบนเครื่อง และโรงแรมที่พักในต่างประเทศเป็นที่เรียบร้อยแล้ว อย่างไรก็ตามรายการนี้อาจเปลี่ยนแปลงได้ตามความเหมาะสม
- ราคาคิดตามราคาตัวเครื่องบินในปัจจุบัน หากราคาตัวเครื่องบินปรับสูงขึ้น บริษัทฯ ขอสงวนสิทธิ์ที่จะปรับราคาตัวเครื่องบิน ตามสถานการณ์ดังกล่าว
- กรณีเกิดความผิดพลาดจากตัวแทน หรือ หน่วยงานที่เกี่ยวข้อง จนมีการยกเลิก ล่าช้า เปลี่ยนแปลง การบริการจากสายการบิน บริษัทฯขนส่ง หรือ หน่วยงานที่ให้บริการ บริษัทฯ จะดำเนินโดยสุดความสามารถที่จะจัดบริการทัวร์อื่นทดแทนให้ แต่จะไม่คืนเงินให้สำหรับค่าบริการนั้น ๆ
- หากไม่สามารถไปเที่ยวในสถานที่ที่ระบุในโปรแกรมได้ อันเนื่องมาจากธรรมชาติ ความล่าช้า และความผิดพลาดของทางสายการบิน จะไม่มีการคืนเงินใด ๆ ทั้งสิ้น
- ทางบริษัทฯ ขอสงวนสิทธิ์ในการยกเลิกการเดินทางหากผู้ร่วมเดินทางไม่ถึง 10 ท่าน





DF88-HKG9 Temple 5

- ******* ออกเดินทางขั้นต่ำ 10 ท่าน (ไม่มีหัวหน้าทัวร์) แต่มีไกด์ท้องถิ่นรองรับที่สนามบินฮ่องกง /15 ท่าน มีหัวหน้าทัวร์เดินทางไปกับคณะตั้งแต่เมืองไทย
- บริษัทขอสงวนสิทธิ์ในการเลื่อนวันเดินทางของท่าน ในกรณีกรุ๊ปมีผู้เดินทางไม่ถึง 10 ท่าน ไม่สามารถออกเดินทางได้
- การท่องเที่ยวประเทศฮ่องกงนั้นจะต้องมีการเข้าชมสินค้าของทางรัฐบาล เพื่อเป็นการส่งเสริมการท่องเที่ยวดังกล่าว คือร้านจิวเวลรี่ ร้านหยก ร้านขนม แต่ไม่ได้มีการบังคับซื้อ หากท่านใดไม่เข้าร้านดังกล่าวจะต้องจ่ายค่าทัวร์เพิ่มทางบริษัท จะขอถือว่าท่านรับทราบและยอมรับเงื่อนไขดังกล่าวแล้ว

➤ เนื่องจากตัวเครื่องบินที่ซื้อมาเป็นตัวกรุ๊ป ดังนั้นที่นั่งทางสายการบินจะจัดเป็นโซนกรุ๊ปมาให้ ทางบริษัทไม่สามารถที่จะร้องขอได้ว่าจะขอที่นั่งโซนไหน และในบางครั้งที่นั่งบนเครื่องอาจจะไม่ได้นั่งติดกันหมดกับคนในครอบครัว แต่อย่างไรเสียทางเจ้าที่และหัวหน้าทัวร์จะพยายามอย่างเต็มที่เพื่อที่จะได้นั่งด้วยกันกับคนในครอบครัว ทั้งนี้จึงเรียนมาเพื่อทราบโดยทั่วกัน และโปรดเข้าใจ

เงื่อนไขการจองทัวร์

1. วางเงินมัดจำท่านละ 10,000 บาท/ท่าน ส่งสลิปโอนเงินมาที่บริษัทพร้อมแนบหน้า پاسปอร์ตมาด้วยเพราะต้องใช้ชื่อจองคิวเข้าวัดซีซัน ควรทำการจองทัวร์อย่างน้อยไม่ต่ำกว่า 30 วัน ก่อนการเดินทาง
2. ชำระเงินส่วนที่เหลือทันทีก่อนการเดินทางไม่น้อยกว่า 15 วัน มิฉะนั้นถือว่าท่านยกเลิกการเดินทางโดยอัตโนมัติ (ช่วงเทศกาลวันหยุดยาว หรือวันหยุดนักขัตฤกษ์ กรุณาชำระก่อนเดินทาง 30 วัน

เงื่อนไขการยกเลิก

กรณียกเลิก : (จอยกรุ๊ป)

1. ยกเลิกการเดินทางก่อนการเดินทาง 30 วันขึ้นไป บริษัทจะคืนเงินค่ามัดจำให้ทั้งหมด โดยหักค่าใช้จ่ายที่เกิดขึ้นจริง ยกเว้นในกรณีวันหยุดเทศกาล วันหยุดนักขัตฤกษ์ ยกเลิกก่อนการเดินทาง 45 วัน จะคืนเงินค่ามัดจำให้ทั้งหมด โดยหักค่าใช้จ่ายที่เกิดขึ้นจริง
2. ยกเลิกการเดินทางภายใน 15 – 29 วัน ขอสงวนสิทธิ์ในการคืนค่ามัดจำทัวร์ในทุกกรณี
3. ยกเลิกการเดินทางภายใน 1-14 วัน ขอสงวนสิทธิ์ในการคืนเงินค่าทัวร์ทั้งหมดในทุกกรณี

***** โปรดตรวจสอบหนังสือเดินทางของท่านว่ามีอายุการใช้งานถึง 6 เดือนหรือไม่ หากมีการผิดพลาดทางบริษัท จะไม่รับผิดชอบใด ๆ *****

***** เมื่อท่านได้ชำระเงินมัดจำหรือทั้งหมด ไม่ว่าจะเป็นการชำระผ่านตัวแทนของบริษัทหรือชำระโดยตรงกับทางบริษัท ทางบริษัท จะขอถือว่าท่านรับทราบและยอมรับในเงื่อนไขต่าง ๆ *****

