





TOKYO OSAKA 7 วัน 5 คืน

KAMIKOCHI HAKUBA

Autumn







หมู่บ้านมรดกโลก ชิราคาวาโกะ



ช้อปปิ้งชินโซบาชิ



เขื่อนน้ำพุร้อนยูบาคาโกะ

คาบิโคจิ
สวรรค์บนดินแห่งเทือกเขาแอลป์

64,900

เริ่มต้น

12-18, 19-25 ต.ค. 69
26 ต.ค.-01 พ.ย. 69

Hakuba Mountain สัมผัสความสวยงามพร้อมวิวแบบ 360 องศา
อิสระท่องเที่ยว ช้อปปิ้งหนึ่งวันเต็มในโอซาก้า

- จุดชมวิว Hakuba Mountain Harbor+The City Bakery
- Yoo Hoo! Swing • หมู่บ้านมรดกโลก ชิราคาวาโกะ
- ช้อปปิ้งย่านชากาอะ • วัดเบียวโดอิน • ถนนสายซาเงียว
- ช้อปปิ้งชินโซบาชิ • อีออน มอลล์ ริงกุ เซ็นนัน • แช่น้ำแร่ธรรมชาติ

GO2HND-TG054



Option USJ



10 คน
เดินทางแน่นอน



23 Kg
น้ำหนัก



แช่ออนเซ็น



โรงแรม 25%

GO2HND-TG054 -- TOKYO OSAKA KAMIKOCHI HAKUBA 7D 5N BY [TG]





TOKYO OSAKA KAMIKOCHI HAKUBA AUTUMN 7D 5N โดยสายการบินไทย [TG]

	BKK	-----		-----	HND
FLIGHT	เวลาออก			เวลาถึง	
TG682	22:45			06:55	

	HND	-----		-----	BKK
FLIGHT	เวลาออก			เวลาถึง	
TG661	00:20			04:50	

	โปรแกรมการเดินทาง	เข้า	เที่ยง	ค่ำ	โรงแรมที่พัก
1	กรุงเทพฯ (สนามบินสุวรรณภูมิ) – โตเกียว (สนามบินฮาเนดะ) (TG682 22.45 – 06.55)				
2	โตเกียว (สนามบินฮาเนดะ) – เมืองคาวาโกเอะ – หอระฆัง โทคิโนะคาเนะ – จังหวัดกุนมะ – เมืองคุซาสึ – ชมบ่อน้ำพุ ร้อน ยูบาทาเกะ – จังหวัดนากาโน่	✈	🕒	🕒	NAGANO HOTEL AREA หรือเทียบเท่า ***
3	ฮาคูบะ – สถานีอิวาทาเกะ กอนโดล่า ลิฟท์ – จุดชมวิว Hakuba Mountain Harbor+The City Bakery – Yoo Hoo! Swing – คามิโคจิ – สะพานคัปปาบาชิ – แช่น้ำแร่ธรรมชาติ	🕒	🕒	🕒	TAKAYAMA AREA ONSEN หรือเทียบเท่า *** [๕]
4	ทาคายามา – LITTLE KYOTO ถนนซันมาชิ ซูจิ – หมู่บ้าน มรดกโลก ชิราคาวาโกะ – เมืองนาโงย่า – ซ้อปปิงย่านซาคา เอะ	🕒	🕒	อิสระ	NAGOYA AREA HOTEL หรือเทียบเท่า ***
5	เมืองอูจิ – วัดเบียวโดอิน – ถนนสายซาเซียว – กิจกรรมชงชา – โอซาก้า – ซ้อปปิงโดตงโบริ – ซ้อปปิงชินไซบาชิ	🕒	🕒	อิสระ	OSAKA AREA HOTEL หรือเทียบเท่า ***
6	อิสระท่องเที่ยวตามสถานที่ต่าง ๆ ในโอซาก้าหรือซื้อทัวร์ เสริม UNIVERSAL STUDIOS JAPAN	🕒	อิสระ	อิสระ	OSAKA AREA HOTEL หรือเทียบเท่า ***
7	ปราสาทโอซาก้า (ด้านนอก) – อออน มอลล์ ริงกุ เซ็นนัน – โอ ซาก้า (สนามบินคันไซ) – กรุงเทพฯ (สนามบินสุวรรณภูมิ) (TG673 : 17.25-22.00)	🕒	อิสระ	✈	

-การจัดที่นั่งบนเครื่องบิน จะเป็นไปตามที่สายการบินเป็นผู้กำหนด ซึ่งทางบริษัทฯ ไม่สามารถเข้าไปจัดการได้แต่อย่างใด
-ห้องพักโรงแรมในญี่ปุ่นอาจแตกต่างกัน จึงทำให้ห้องพักแบบห้องเดี่ยว (Single), ห้องพักรู (Twin / Double) และห้องพักแบบ
3 ท่าน (Triple) อาจจะไม่ได้อยู่ในชั้นเดียวกัน หรือ อยู่ติดกัน
**ในกรณีที่ท่านจองห้องพักแบบ TRIPLE [2 เตียง + 1 ที่นอนเสริม] แล้วทางโรงแรมไม่สามารถจัดหาห้องพัก แบบ TRIPLE
ได้ ทางบริษัทขอสงวนสิทธิ์ในการจัดห้องพักแบบ แยก 2 ห้อง คือ [1TWN+1 SGL] แทน **

GO2HND-TG054 -- TOKYO OSAKA KAMIKOCHI HAKUBA 7D 5N BY [TG]





อัตราค่าบริการ

วันเดินทาง	ผู้ใหญ่พัก 2-3 ท่าน ท่านละ	เด็กอายุไม่เกิน 7 ปี ไม่ใช้เตียง	พักเดี่ยว เพิ่ม ท่านละ	ราคาไม่รวมตัว
12 – 18 ต.ค. 69 (วันหยุดวันคล้ายวันสวรรคต)	64,900.-	61,900.-	14,900.-	49,900.-
19 – 25 ต.ค. 69 (วันหยุดวันปิยมหาราช)	66,900.-	63,900.-	14,900.-	51,900.-
26 ต.ค. – 01 พ.ย. 69	64,900.-	61,900.-	14,900.-	49,900.-

ราคาเด็กทารก [อายุไม่ถึง 2 ปีบริบูรณ์ ณ วันเดินทางกลับ] ท่านละ 10,500 บาท
ราคานี้รวมรายการทัวร์ ตัวเครื่องบิน ไม่มีราคาเด็ก เนื่องจากเป็นราคาพิเศษ

ราคาทัวร์ข้างต้นยังไม่รวมค่าทิปมัคคุเทศก์และคนขับรถรวม **2,000 บาท/ท่าน/ทริป**
ขออนุญาตนำเก็บ ณ สนามบินวันแรก

***เงื่อนไขของสายการบินไทยต้องออกตั๋วล่วงหน้าก่อนการเดินทาง 1 เดือน หลังจากท่านชำระค่ามัดจำ ให้
นำส่งหน้าพาสปอร์ตมายังเจ้าหน้าที่ที่ดูแล***

****บริษัทขอสงวนสิทธิ์ในการสลับสถานที่ท่องเที่ยวในรายการตามความเหมาะสม ของสภาพอากาศ ณ วัน
เดินทาง เพื่อประโยชน์สูงสุดของลูกค้าเป็นสำคัญ****

วันแรก กรุงเทพฯ (สนามบินสุวรรณภูมิ) – โตเกียว (สนามบินฮาเนดะ)
(TG682 22.45 – 06.55)

- 19.00 น.** คณะพร้อมกัน ณ อาคารผู้โดยสารระหว่างประเทศ **สนามบินสุวรรณภูมิ** เคาน์เตอร์สายการบินไทย พบ
เจ้าหน้าที่คอยให้การต้อนรับ พร้อมอำนวยความสะดวกในการเช็คอิน
- 22.45 น.** ออกเดินทางสู่ **สนามบินฮาเนดะ ประเทศญี่ปุ่น** โดยสายการบินไทย เที่ยวบินที่ TG682
(สายการบินมีบริการอาหารและเครื่องดื่มบนเครื่อง)

GO2HND-TG054 -- TOKYO OSAKA KAMIKOCHI HAKUBA 7D 5N BY [TG]





วันที่สอง โตเกียว (สนามบินฮาเนดะ) – เมืองคาวาโกเอะ – หอระฆังโทคิโนะคาเนะ – จังหวัดคุนมะ – เมืองคุซาสึ – ชมบ่อน้ำพุร้อน ยูบาทาเกะ – จังหวัดนากาโนะ

06.55 น. เดินทางถึง **สนามบินฮาเนดะ** ประเทศญี่ปุ่น (เวลาที่ท้องถิ่นเร็วกว่าเวลาประเทศไทย 2 ชม.) ผ่านขั้นตอนการตรวจคนเข้าเมือง ด้านศุลกากร และรับกระเป๋าเรียบร้อยแล้ว **[สำคัญมาก!!ไม่อนุญาตให้นำอาหารสด จำพวก เนื้อสัตว์ พืช ผัก ผลไม้ เข้าประเทศญี่ปุ่นหากฝ่าฝืนมีโทษจับปรับได้]**

เดินทางสู่ **คาวาโกเอะ (Kawagoe)** ได้รับการขนานนามว่าเป็นลิตเติลเอโดะ เพราะมีบรรยากาศที่มีความเป็นเมืองเก่าที่ได้กลิ่นอายโบราณทำให้รู้สึกเหมือนได้ย้อนยุค ได้สัมผัสบรรยากาศของโกดังเก่า ที่เรียงรายกันยาวตลอดระยะทางกว่า 700 เมตร ในสมัยก่อนเป็นสถานที่เก็บกักเสบียงอาหารเพื่อส่งไปให้เมืองเอโดะ (โตเกียวในปัจจุบัน) แต่ในปัจจุบันได้ถูกเปลี่ยนเป็นร้านค้า ร้านอาหาร ร้านขายของที่ระลึก ไม่ว่าจะเป็นร้านขนมที่ทำจากมันหวานสีเหลืองและสีม่วงอันเป็นผลิตภัณฑ์ขึ้นชื่อของเมืองนี้ สถานที่ท่องเที่ยวอันมีชื่อเสียงของเมืองคาวาโกเอะ



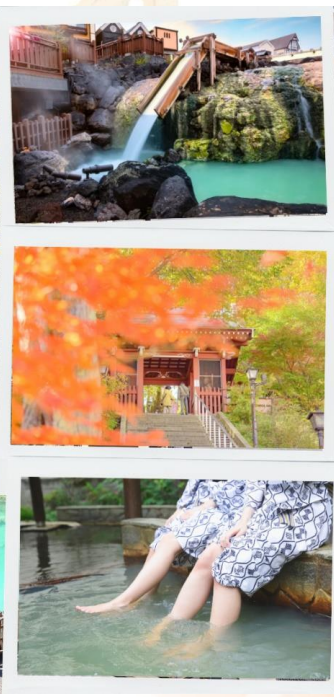
GO2HND-TG054 -- TOKYO OSAKA KAMIKOCHI HAKUBA 7D 5N BY [TG]





นำชม **หอรขังโทคิโนะคานะ (Toki no kane)** สัญลักษณ์ของเมืองคาวาโกเอะเป็นสถาปัตยกรรมที่ถูกสร้างขึ้นมาตั้งแต่ในสมัยเอโดะสร้างขึ้นมาเพื่อใช้ตีบอเวลาในสมัยอดีต และในช่วงปี ค.ศ 1893 หอรขังนี้ถูกไฟไหม้จึงถูกสร้างขึ้นใหม่ให้เราได้ชมกันในปัจจุบัน ใน 1 วันหอรขังนี้จะถูกตีบอเวลาถึง 5 ครั้งเหมือนในอดีตคือในเวลา 6.00 น. 12.00 น. 15.00 น. และ 18.00 น.

กลางวัน **รับประทานอาหารกลางวัน ณ ร้านอาหาร (มื้อที่ 1)**



**บ่อน้ำพุร้อน
ยูกาตะกะ**
KUSATSU ONSEN YUBATAKE

เมืองคุซาสึ เป็นเมืองออนเซ็นที่ได้รับความนิยมอย่างมากในญี่ปุ่น เนื่องจากมีปริมาณน้ำร้อนที่ผุดขึ้นเองตามธรรมชาติ โดยไม่ต้องใช้เครื่องสูบใดๆ **ชมบ่อน้ำพุร้อน ยูกาตะกะ** สิ่งก่อสร้างขนาดใหญ่ใจกลางเมืองซึ่งถูกเรียกว่า “**ยูกาตะกะ (Yubatake)**” มีหมายความว่า “ทุ่งน้ำร้อน” ควันไอน้ำที่ลอยขึ้นมาและกลั่นเอาเฉพาะตัวของบ่อน้ำร้อนจะช่วยให้ท่านรู้สึกเพลิดเพลินกับการเดินทาง รอบๆเมืองเต็มไปด้วยที่พักและร้านอาหารของที่ระลึก ได้บรรยากาศของแหล่งออนเซ็นญี่ปุ่นแท้ๆ เป็นเอกลักษณ์อย่างหนึ่งของบ่อน้ำพุร้อนคุซาสึ

ค่ำ **รับประทานอาหารค่ำ ณ ร้านอาหาร (มื้อที่ 2)**

ที่พัก **NAGANO HOTEL AREA หรือเทียบเท่าในระดับ 3 ดาว**

GO2HND-TG054 -- TOKYO OSAKA KAMIKOCHI HAKUBA 7D 5N BY [TG]





วันที่สาม ฮาคูบะ – สถานีอิวาทาเกะ กอนโดล่า ลิฟท์ – จุดชมวิว Hakuba Mountain Harbor+The City Bakery – Yoo Hoo! Swing – คาเฟ่โคจิ – สะพานคัปปาบาชิ – แช่น้ำแร่ธรรมชาติ

เช้า รับประทานอาหารเช้า ณ ห้องอาหารของโรงแรม (มื้อที่ 3)

นำท่านเดินทางสู่ **ฮาคูบะ (Hakuba)** อยู่ในแถบภาคเหนือของเทือกเขาแอลป์ ในจังหวัดนากาโนะ ในฤดูหนาวนับเป็นสวรรค์ของนักสกี อีกทั้งยังเป็นสถานที่จัดงานโอลิมปิกฤดูหนาวในปี 1998 แม้เมืองจะไม่ได้ใหญ่ แต่ก็มีสกี รีสอร์ทให้บริการสำหรับนักท่องเที่ยว และนักสกีไว้บริการเพียบพร้อมไม่แพ้ที่อื่นๆ ด้วยวิวทิวทัศน์ไม่ว่าจะฤดูหนาว หรือฤดูอื่นๆ ก็สวยงามไม่แพ้กันเลยทีเดียว



นำท่านสู่ **สถานีโนอาห์ อิวาทาเกะ กอนโดล่า ลิฟท์** นั่ง Gondora lift ขึ้นสู่จุดชมวิวนภูเขาคิวาทาเกะ (Mt. Iwatake) ที่สามารถมองเห็นทิวทัศน์สุดตระการตา 360 องศา ของเทือกเขาฮิดะ หรือเทือกเขาเจแปนแอลป์ตอนเหนือ โดยมีไฮไลต์ **HAKUBA MOUNTAIN HARBOR** เป็นระเบียงชมวิวแบบพาโนรามาให้ทัศนียภาพที่เหนือชั้นของภูเขาโดยรอบ สามารถยืนถ่ายรูปและดื่มด่ำกับบรรยากาศได้อย่างเต็มอิม และในบริเวณเดียวกันมีร้านเบเกอรี่ที่ชื่อ **THE CITY BAKERY** โดยทางเข้ามีที่นั่งบนระเบียง สามารถเพลิดเพลินไปกับการจิบเครื่องดื่มอุ่นๆ พร้อมชมบรรยากาศตามอัธยาศัย **(กรณีกระเช้าปิดเนื่องจากสภาพอากาศหรือปิดซ่อมบำรุง ขอสงวนสิทธิ์เปลี่ยนเป็นกระเช้าอื่น หรือสถานที่ท่องเที่ยวอื่นแทนตามความเหมาะสม)**

GO2HND-TG054 -- TOKYO OSAKA KAMIKOCHI HAKUBA 7D 5N BY [TG]





นอกจากนี้ยังมี **Yoo-Hoo! SWING** ชิงช้าลอยฟ้าขนาดใหญ่ ที่สามารถชมวิวดสาย ๆ พร้อมกับแกว่งชิงช้าแบบหันหน้าเข้าหาธรรมชาติเทือกเขาสูง (เปิดให้บริการปลายเดือนสิงหาคม-ต้นเดือนพฤศจิกายน)

กลางวัน รับประทานอาหารกลางวัน ณ ร้านอาหาร (มื้อที่ 4)



GO2HND-TG054 -- TOKYO OSAKA KAMIKOCHI HAKUBA 7D 5N BY [TG]





เดินทางสู่ **คามิโคจิ** สถานที่พักผ่อนหย่อนใจที่มีชื่อเสียงมากด้วยทิวทัศน์ที่สวยงามโดยเฉพาะในฤดูใบไม้เปลี่ยนสี ท่านจะประทับใจกับธรรมชาติ เทือกเขา สายน้ำ อันสวยงาม แหล่งชมธรรมชาติยามใบไม้เปลี่ยนสีที่สวยงามที่สุดแห่งหนึ่งของญี่ปุ่น เพลิดเพลินกับทิวทัศน์ของ **สะพานคัปปาบาชิ** สัญลักษณ์ของคามิโคจิที่ทอดข้ามแม่น้ำอะซึสะเป็นสะพานแขวนที่ทำด้วยไม้หากยืนบนสะพานจะสามารถเห็นได้ทั้งเทือกเขาเยะเกะตะเกะและเทือกเขาโฮตากะทางด้านเหนือสวยงามมาก

ค่า บริการอาหารเช้า ณ ห้องอาหารของโรงแรม **(มื้อที่ 5)**

ที่พัก **TAKAYAMA AREA HOTEL หรือเทียบเท่าในระดับ 3 ดาว**
(ที่นอนอาจเป็นแบบ เบาะฟuton หรือ เตียง ขึ้นอยู่กับการจัดการของทางโรงแรม)
หลังอาหารค่ำ ได้ท่านผ่อนคลายกับการแช่น้ำจากแร่ธรรมชาติสไตล์ญี่ปุ่น

วันที่สี่ ทาคายามา – LITTLE KYOTO ถนนซันมาชิ ซูจิ – หมู่บ้านมรดกโลก ชิราคาวาโกะ – เมืองนาโงย่า – ซ้อปปิงย่านชาคาเอะ

เช้า รับประทานอาหารเช้า ณ ห้องอาหารของโรงแรม **(มื้อที่ 6)**

เมืองทาคายามา (TAKAYAMA) เป็นเมืองเล็ก ๆ ที่ตั้งอยู่จังหวัดกิฟุ ตัวเมืองมีสถานที่ท่องเที่ยวสำคัญ ๆ มีศิลปวัฒนธรรมและสถานปัตยกรรมแบบดั้งเดิมและมีธรรมชาติที่สวยงาม ทำให้ทาคายามาเป็นเมืองสวยอันดับต้น ๆ ของญี่ปุ่น



GO2HND-TG054 -- TOKYO OSAKA KAMIKOCHI HAKUBA 7D 5N BY [TG]





เมืองเก่าทาคายามา (Takayama Old town) หรือ **ถนนชั้นมาจิซุจิ** ซึ่งเป็นหมู่บ้านเก่าแก่สมัยเอโดะกว่า 300 ปีก่อน ที่ยังอนุรักษ์และคงสภาพเดิมได้เป็นอย่างดี อีสระให้ทุกท่านได้เดินเที่ยวและชื่นชมกับทัศนียภาพเมืองเก่าซึ่งเต็มไปด้วยบ้านเรือนโบราณ และร้านค้าหลากหลาย เช่น ร้านอาหาร ร้านขายของที่ระลึก ร้านงานศิลปะ



สะพานนากะบาชิ (Nakabashi Bridge) สะพานสีแดงของย่านเมืองเก่า สะพานทอดข้ามแม่น้ำมิกาวะที่ไหลผ่านใจกลางเมือง สะพานแห่งนี้ถือเป็นสัญลักษณ์ของเมืองทาคายามา

กลางวัน **รับประทานอาหารกลางวัน ณ ร้านอาหาร (มื้อที่ 7)**

นำท่านเดินทางสู่ **หมู่บ้านมรดกโลกชิราคาวาโกะ** ซึ่งเป็นหมู่บ้านที่ยังคงอนุรักษ์บ้านสไตล์ญี่ปุ่นขนานแท้ดั้งเดิมและได้รับเลือกจากองค์การยูเนสโกให้เป็นมรดกโลกในเดือนธันวาคม ปี 1995 โครงสร้างของบ้านสามารถรองรับหิมะที่ตกหนักในช่วงฤดูหนาวได้ดี และรูปร่างของหลังคาเหมือนกับสองมือพนมของพระเจ้า จึงเรียกหมู่บ้านสไตล์นี้ว่า “กัสโซ” จะมีความยาวประมาณ 18 เมตร ความกว้าง 10 เมตร โดยจะมีจุดไฮไลต์ที่ไม่ควรพลาด เช่น **บ้านทรงโบราณคันดะ** เปิดเป็นพิพิธภัณฑ์ที่รวบรวมข้าวของเครื่องใช้ของอดีตเจ้าของบ้านไว้อย่างครบถ้วน, **บ้านกัสโซสึคุริ** เป็นบ้านญี่ปุ่นดั้งเดิมคลาสสิก, **วัดเมียวเซนจิ** มีสถาปัตยกรรมแบบกัสโซซึคุริ ที่มีเอกลักษณ์ที่หาชมได้ยากมากๆในญี่ปุ่น, **ศาลเจ้าชิรากาวะ ฮาจิมัง** มีความเก่าแก่อยู่คู่กับหมู่บ้านแห่งนี้มาอย่างยาวนาน

GO2HND-TG054 -- TOKYO OSAKA KAMIKOCHI HAKUBA 7D 5N BY [TG]





จากนั้นเดินทางต่อสู่ **นาโกย่า** เป็นเมืองที่มีประวัติศาสตร์มายาวนาน เป็นเมืองใหญ่ที่สุดใน ภูมิภาคจูบุ ซึ่งอยู่ตรงกลางของประเทศญี่ปุ่น มีสถานที่ท่องเที่ยวมากมาย ทั้งสถานที่ท่องเที่ยวทางประวัติศาสตร์ และสถานที่ท่องเที่ยวทางธรรมชาติ



GO2HND-TG054 -- TOKYO OSAKA KAMIKOCHI HAKUBA 7D 5N BY [TG]





นำท่านช้อปปิ้ง **ย่านซาคาเอะ** แหล่งรวมความบันเทิงและห้างสรรพสินค้า รวมทั้งสวนสวยใจกลางเมือง แหล่งพักผ่อนหย่อนใจและจับจ่ายใช้สอยได้อย่างเต็มที่ เช่นร้านดงกิโฮเต ห้างสรรพสินค้าใหญ่ Parco, Matsuzakaya, LACHIC และ Mitsukoshi เป็นต้น อีกทั้งสัญลักษณ์ใจกลางเมืองอาคารสวยสง่าอย่างนาโงย่าเทเลบิทาวเวอร์ จุดเช็คอินที่ต้องไป

เย็น **อิสระอาหารเย็นตามอัธยาศัย**

ที่พัก **NAGOYA AREA HOTEL หรือเทียบเท่าในระดับ 3 ดาว**

วันที่ทำ **เมืองอุจิ – วัดเบียวโดอิน – ถนนสายซาเซียว – กิจกรรมชงชา – โอซาก้า – ช้อปปิ้งโดตงโบริ – ช้อปปิ้งชินไซบาชิ**

เช้า **รับประทานอาหารเช้า ณ ห้องอาหารภายในโรงแรม (มื้อที่ 8)**



นำทุกท่านเดินทางสู่**เมืองอุจิ** เมืองเล็กๆ ทางตอนใต้ใกล้ๆกับเมืองเกียวโต เป็นเมืองที่ขึ้นชื่อเรื่องชาเขียว และยังเป็นเมืองที่เหมาะสมแก่การมาพักผ่อน เต็มไปด้วยวัดและโบราณสถานที่ได้รับมรดกโลกจากทาง Uneso นำท่านชม **วัดเบียวโดอิน (Byodoin Temple)** เป็นวัดเก่าแก่ที่ได้รับการขึ้นทะเบียนเป็นมรดกโลก Uneso World Heritage และ**วิหารของวัดแห่งนี้ ยังได้ถูกนำไปปรากฏอยู่บนเหรียญ 10 เยน** และถนนทางเข้าสู่วัดเบียวโดอิน ได้มี **ถนนซาเซียว เบียวโดอิน โอโมเตะซันโด** เข้ามาในถนนนี้ เข้ามาในถนนนี้แล้วก็เจอร้านชาเขียวเต็มไปหมดทั้งสองฝั่ง สามารถลิ้มลองชาเขียวอุจิในรูปแบบต่างๆ ทั้งเครื่องดื่ม อาหารคาว ขนมหวานได้ที่นี้ ความยาวถนนประมาณ 200 เมตร

GO2HND-TG054 -- TOKYO OSAKA KAMIKOCHI HAKUBA 7D 5N BY [TG]





กลางวัน รับประทานอาหารกลางวัน ณ ร้านอาหาร (มื้อที่ 9)

สัมผัสวัฒนธรรมดั้งเดิมของชาวญี่ปุ่น นั่นก็คือ การเรียนพิธีชงชาญี่ปุ่น (Sado) โดยการชงชาตามแบบญี่ปุ่นนั้น มีขั้นตอนมากมาย เริ่มตั้งแต่การชงชา การจับถ้วยชา และการดื่มชา ทุกขั้นตอนนั้นล้วนมีขั้นตอนที่มีรายละเอียดที่ประณีตและสวยงามเป็นอย่างมาก และท่านยังมีโอกาสได้ลองชงชาด้วยตัวท่านเองอีกด้วย ซึ่งก่อนกลับให้ท่านอิสระเลือกซื้อของที่ฝากของที่ระลึกตามอัธยาศัย



GO2HND-TG054 -- TOKYO OSAKA KAMIKOCHI HAKUBA 7D 5N BY [TG]





เดินทางสู่ **โอซาก้า (Osaka)** เมืองที่มีขนาดเศรษฐกิจใหญ่เป็นอันดับสอง และมีประชากรมากเป็นอันดับสามของประเทศญี่ปุ่น ตั้งอยู่ในภูมิภาคคันไซบนเกาะฮนชู ในเขตจังหวัดโอซากะ พาท่าน**ช้อปปิ้งโตงโบริ (Dotonbori)** นั้น ถือว่าเป็นแหล่งช้อปปิ้งที่มีชื่อเสียงมากที่สุดของจังหวัดโอซาก้า และยังถือเป็นแหล่งช้อปปิ้งที่มีความโรแมนติกอีกด้วย เพราะย่านโดตงโบริที่เป็นแหล่งช้อปปิ้งนั้น ไม่ได้มีขนาดใหญ่เหมือนกับแหล่งช้อปปิ้งที่อื่นๆ จะเป็นเพียงถนนสายเล็กๆ ที่อยู่เลียบบคลองโดตงโบริ ในช่วงเย็นๆของถนนสายนี้จะดูคึกคัก เต็มไปด้วยแสงสี และเสียงจากป้ายไฟโฆษณาต่างๆ ที่อยู่ทั้งบนตึกและริมแม่น้ำ ผู้คนส่วนใหญ่ที่เป็นนักท่องเที่ยวต่างชาติ และชาวญี่ปุ่นเอง จะมาเดินช้อปปิ้ง มาทานอาหารเพื่อตี๋มตำกับบรรยากาศแบบนี้นั้นเป็นจำนวนมาก จุดที่พลาดไม่ได้ ของย่านโดตงโบรินี้ ก็คือ ป้ายไฟกูลิโกะ ซึ่งเป็นที่รู้จักกันอย่างมากมายบริเวณสะพานเอบิซุ



ย่านชินไซบาชิ เต็มไปด้วยความหลากหลายของร้านค้าและแบรนด์ดังมากมายตั้งอยู่ปะปนไปกับร้านค้าแบบดั้งเดิมของญี่ปุ่น ได้แก่ Apple Store, Dior, Chanel, Gucci, H&M, Hermès, Louis Vuitton และอื่น ๆ เรียกได้ว่าเป็นศูนย์รวมแทบจะทุกอย่างที่หือดังทั่วโลกเลยก็ว่าได้ นอกจากนี้แล้วยังมีสินค้าจำพวกอาหารและเครื่องดีมหรือตุ๊กตาน่ารัก ๆ ก็มีให้เลือกซื้อเช่นกัน และนอกเหนือไปจากร้านค้าทันสมัยจากแบรนด์ต่าง ๆ แล้วที่ชินไซบาชิยังมี Shopping Arcade ที่เอาร้านค้าเล็ก ๆ มารวมไว้ภายใต้หลังคาเดียวกันมีเส้นทางยาวประมาณ 600 เมตรมีสินค้าให้เลือกสรรมากมาย อาทิ ชุดกิโมโนแบบดั้งเดิม ,อัญมณีเครื่องประดับและร้านหนังสือ เป็นแหล่งที่ตั้งของห้างสรรพสินค้าชื่อดังและร้านค้ามากมายให้ท่านได้ช้อปปิ้งได้จุใจ

GO2HND-TG054 -- TOKYO OSAKA KAMIKOCHI HAKUBA 7D 5N BY [TG]





เย็น **อิสระอาหารเย็นตามอัธยาศัย**

ที่พัก **OSAKA AREA HOTEL หรือเทียบเท่าในระดับ 3 ดาว**

วันที่พัก **อิสระท่องเที่ยวตามสถานที่ต่าง ๆ ในโอซาก้าหรือซื้อทัวร์เสริม UNIVERSAL STUDIOS JAPAN**

เช้า **รับประทานอาหารเช้า ณ ห้องอาหารภายในโรงแรม (มื้อที่ 10)**

ให้ท่านได้เลือก**อิสระท่องเที่ยวตามสถานที่ต่าง ๆ ใน เมืองโอซาก้า** โดยมีไกด์คอยให้คำแนะนำท่านในการเดินทาง ย่านชินไซบาชิ เต็มไปด้วยความหลากหลายของร้านค้าและแบรนด์ดังมากมายตั้งอยู่ปะปนไปกับร้านค้าแบบดั้งเดิมของญี่ปุ่น ได้แก่ Apple Store, Dior, Chanel, Gucci, H&M, Hermès, Louis Vuitton และอื่น ๆ เรียกได้ว่าเป็นศูนย์รวมแทบจะทุกยี่ห้อดังทั่วโลกเลยก็ว่าได้ นอกจากนี้แล้วยังมีสินค้าจำพวกอาหารและเครื่องสำอางค์หรือตุ๊กตาน่ารัก ๆ ก็มีให้เลือกซื้อเช่นกัน และนอกเหนือไปจากร้านค้าทันสมัยจากแบรนด์ต่าง ๆ แล้วที่ชินไซบาชิยังมี Shopping Arcade ที่เอาร้านค้าเล็ก ๆ มารวมไว้ภายใต้หลังคาเดียวกันมีเส้นทางยาวประมาณ 600 เมตร มีสินค้าให้เลือกสรรมากมาย อาทิ ชุดกิโมโนแบบดั้งเดิม, อัญมณีเครื่องประดับและร้านหนังสือ เป็นแหล่งที่ตั้งของห้างสรรพสินค้าชื่อดังและร้านค้ามากมายให้ท่านได้ช้อปปิ้งได้จุใจ และยังมีสถานที่ท่องเที่ยวสำคัญ ๆ ต่าง ๆ มากมาย เช่น วัดชิเทนโนจิ พิพิธภัณฑ์สัตว์น้ำไคยูกัง, ศาลเจ้าเฮอัน, ชิงช้าสวรรค์เท็มโปซาน, อะเมะริคามูระ, เลโกแลนด์, หุ่นยนต์เหล็กเทตส์จิน, พิพิธภัณฑ์วิทยาศาสตร์โอซาก้า

GO2HND-TG054 -- TOKYO OSAKA KAMIKOCHI HAKUBA 7D 5N BY [TG]





**อิสระท่องเที่ยว
ในเมืองโอซาก้า**

หรือเลือก **ซื้อทัวร์เสริมยูนิเวอร์แซล สตูดิโอ** เต็มวัน **ราคาบัตรเริ่มต้น ผู้ใหญ่ท่านละ 3,000 บาท / เด็ก 2,500 บาท** **ไม่รวมค่ารถไฟในการเดินทาง [ราคาอาจมีการเปลี่ยนแปลง หากสนใจโปรดติดต่อเจ้าหน้าที่]** ท่านที่ซื้อทัวร์เสริมนำท่านเดินทางสู่ ยูนิเวอร์แซล สตูดิโอ ร่วมสนุกทำทายกับเครื่องเล่นหลากหลายชนิด ตื่นเต้น ระทึกใจจากหนังดังที่ท่านชื่นชอบ เช่น ฉากเพลิงไหม้จากเรื่อง “แบ็คดรอปท์” ล่องเรือผจญภัยกับไดโนเสาร์จากเรื่อง “จูราสสิคพาร์ค” นั่งเรือเพื่อพบกับความน่าสะพรึงกลัวเหมือนอยู่ในเหตุการณ์จริงกับ “จอร์” ใช้ทุนสร้างมหาศาลกว่า 1,500 ล้านเยน (เฉพาะจอร์) และสนุกสนานไปกับเครื่องเล่นภาคใหม่ของ “สไปเดอร์แมน” ที่รอให้ท่านพิสูจน์ความมันส์ พร้อมทั้งพบกับโซนใหม่ “วันเดอร์แลนด์” เป็นโซนสวนสนุกสไตล์ครอบครัวให้ท่านได้เพลิดเพลินกับตัวการ์ตูนสุดน่ารัก เช่น Hello Kitty, Snoopy, Sesame Street โซน The Wizarding World of Harry Potter ที่สร้างเพื่อเอาใจเหล่าสาวกของแฮร์รี่พ็อตเตอร์ ให้ท่านได้เข้าไปสัมผัสบรรยากาศของโลกเวทมนต์ในฉากต่างๆจากภาพยนตร์ โซน THE FLYING DINOSAUR เปิดประสบการณ์ใหม่ กับเครื่องเล่นใหม่ล่าสุด ที่จะได้ให้คุณบินได้ในโซน Jurassic Park เป็นอีก 1 ใน เครื่องเล่นหวาดเสียวสุดๆ และสามารถหมุนได้รอบทิศทางถึง 360 องศา บนระยะทาง 1124 เมตร และจุดตั้งดิ่งสูงสุดถึง 37.8 เมตร โซน MINION PARK เป็นโซนใหม่ล่าสุดที่สร้างเอาใจสาวกเจ้าตัวเหลืองสุดกวนที่โด่งดังมาจาก เรื่อง Despicable Me ซึ่งไฮไลท์ของโซนนี้คือ Despicable Me Minion Mayhem ภายในจะประกอบไปด้วย ร้านค้าขายของที่ระลึก ร้านอาหาร โชว์ต่าง ๆ มากมาย รวมทั้งยังมีเครื่องเล่นแนว 3-D มากมาย แล้วยังเป็นโซน "Minion Park" ที่ใหญ่ที่สุดอีกทั้งสำหรับท่านที่ชื่นชอบนักสืบจิ๋วโคนันที่กระแสบับดิจนยูนิเวอร์แซล ญี่ปุ่น ต้องนำกลับมาอีกครั้ง ภายในงานจะมีทั้งเกมไขปริศนาสืบคดี Real Escape Game ตามด้วย Entertainment Restaurant ร้านอาหารพร้อมเสิร์ฟ และ Play Rally รับรองว่าคุณจะได้สัมผัสกับโลกของโคนันคุงแบบจัดเต็มไปเลย

GO2HND-TG054 -- TOKYO OSAKA KAMIKOCHI HAKUBA 7D 5N BY [TG]





*** เพื่อให้ท่านได้สนุกสนานอย่างเต็มที่จึงไม่มีบริการอาหารกลางวันและอาหารค่ำ ***

ที่พัก OSAKA AREA HOTEL หรือเทียบเท่าในระดับ 3 ดาว

วันที่เจ็ด ปราสาทโอซาก้า (ด้านนอก) – อีออน มอลล์ ริงกุ เซ็นนัน – โอซาก้า (สนามบินคันไซ) –
กรุงเทพฯ (สนามบินสุวรรณภูมิ) (TG673 : 17.25-22.00)

เช้า รับประทานอาหารเช้า ณ ห้องอาหารของโรงแรม **(มื้อที่ 11)**

นำท่านชม **ด้านนอก** ของ **ปราสาทโอซาก้า (Osaka Castle)** สถานที่ท่องเที่ยวยอดนิยม เมื่อมาเยือนยังเมืองโอซาก้าที่มีชื่อเสียงระดับโลก ด้วยความกว้างใหญ่ของตัวปราสาทที่มีถึง 8 ชั้น ล้อมรอบด้วยกำแพงหิน คูน้ำ ไปจนถึงสวนนิชิโนมารุ แต่เดิมเป็นที่ตั้งของวัดอิชิยาม่า ฮอนกันจิ หลังจากที่ถูกโอดะ โนบุนากะทำลายลง จากนั้นประมาณ 30 ปี ได้มีการสร้างปราสาทโอซาก้าขึ้นทดแทน ผู้สร้างมีเจตนาให้เป็นดังศูนย์กลางแห่งใหญ่ของญี่ปุ่น จนกลายเป็นปราสาทที่มีขนาดใหญ่ที่สุดของญี่ปุ่น แต่หลังจากที่ท่านโทโยมิ ฮิเดะโยชิ เสียชีวิตไม่นานก็เกิดการเปลี่ยนแปลงขึ้นจากการโดนโจมตีจากโทคุกาวา มีการปรับปรุงอีกครั้งก็ยิ่งเกิดฟ้าผ่าทำให้ปราสาทได้รับความเสียหายอย่างหนัก แต่ด้วยความตั้งใจจะอนุรักษ์สิ่งปลูกสร้างอันทรงคุณค่าจึงได้มีการบูรณะมาเรื่อย ๆ จนถึงในปัจจุบันที่มีการสร้างลิฟต์เพื่ออำนวยความสะดวกให้แก่นักท่องเที่ยวที่มาเที่ยวชม

GO2HND-TG054 -- TOKYO OSAKA KAMIKOCHI HAKUBA 7D 5N BY [TG]





ช้อปปิ้ง **อออน มอลล์ ริงกุ เซ็นนัน (AEON MALL)** ห้างสรรพสินค้าที่มีสาขาอยู่ทั่วประเทศญี่ปุ่น มีร้านค้าที่หลากหลายมากกว่า 150 ร้าน เช่น MUJI, 100 yen shop, Sanrio store, Capcom games arcade, ร้านขายอุปกรณ์กีฬา และซูเปอร์มาร์เก็ตขนาดใหญ่ให้ท่านได้เก็บจัดการลิสต์ของฝากมาจากคนที่บ้านได้อย่างครบครันเต็มที่



GO2HND-TG054 -- TOKYO OSAKA KAMIKOCHI HAKUBA 7D 5N BY [TG]





กลางวัน **อิสระอาหารกลางวันตามอัธยาศัย**

สมควรแก่เวลาเดินทางนำท่านเดินทางสู่ **สนามบินคันไซ**

นำทุกท่านทำการ **CHECK IN** และโหลดสัมภาระ เพื่อเดินทางกลับสู่ประเทศไทย

17.25 น. ออกเดินทางสู่ **กรุงเทพฯ** โดยสายการบินไทย เที่ยวบินที่ **TG673**

(สายการบินมีบริการอาหารและเครื่องดื่มบนเครื่อง)

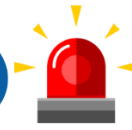
22.30 น. เดินทางถึง **สนามบินสุวรรณภูมิ** กรุงเทพฯ โดยสวัสดิภาพ พร้อมความประทับใจ

GO2HND-TG054 -- TOKYO OSAKA KAMIKOCHI HAKUBA 7D 5N BY [TG]





สำคัญ โปรดอ่านเงื่อนไขที่ท่านควรทราบ



ข้อมูลสำคัญเกี่ยวกับสายการบิน

การจัดที่นั่งบนเครื่องบินจะถูกกำหนดโดยสายการบิน ซึ่งจะดำเนินการผ่านระบบอัตโนมัติ ผู้โดยสารไม่สามารถเลือกที่นั่งได้ และที่นั่งอาจไม่ได้อยู่ติดกัน ซึ่งบริษัทไม่สามารถเข้าไปจัดการได้แต่อย่างใด



ข้อมูลสำคัญเกี่ยวกับโรงแรมที่พัก

ห้องพักในโรงแรมอาจมีความแตกต่างกัน ดังนั้น ห้องพักประเภทห้องเดี่ยว (Single) ห้องพักร่วม (Twin/Double) และห้องพักร่วมสำหรับ 3 ท่าน (Triple) อาจไม่ได้ตั้งอยู่ในอาคารหรือชั้นเดียวกัน



เงื่อนไขและข้อควรทราบอื่นๆ ที่ไปที่ท่านควรทราบ

รายการทัวร์อาจมีการปรับเปลี่ยนหรือยกเลิกตามสภาพอากาศและความเหมาะสม โดยคำนึงถึงความปลอดภัยของผู้เดินทางเป็นหลัก โดยไม่จำเป็นต้องแจ้งให้ทราบล่วงหน้า

ไม่รับผิดชอบค่าใช้จ่าย ตัวเครื่องบินภายในประเทศทุกกรณี

กรณีที่ท่านเดินทางจากต่างจังหวัด ค่าใช้จ่ายในการเดินทางเช่น ตัวเครื่องบิน รถไฟ รถทัวร์ ที่พัก ไม่ได้อยู่ในรายการทัวร์ รวมถึงกรณีที่เกี่ยวข้อง (ภายในประเทศ) มีการเปลี่ยนแปลงอันเนื่องมาจาก สายการบิน เปลี่ยนแปลงเวลาบิน เที่ยวบิน ยกเลิกเที่ยวบิน หรือสาเหตุสุดวิสัยอื่นๆ ทางบริษัทฯจะไม่รับผิดชอบค่าใช้จ่ายในส่วนนี้



หากทำการชำระเงินแล้ว



ทางบริษัทขอสงวนสิทธิ์ในการถือว่าท่านได้ยอมรับเงื่อนไขดังกล่าวแล้ว และจะไม่มีมีการฟ้องร้องใดๆ เนื่องจากท่านได้ยอมรับเงื่อนไขในการให้บริการแล้ว

สำคัญ!!
กรุณาอ่านเงื่อนไข
แนบท้ายโดยละเอียด
เพื่อประโยชน์สูงสุดของท่าน



GO2HND-TG054 -- TOKYO OSAKA KAMIKOCHI HAKUBA 7D 5N BY [TG]





✔ อัตราค่าบริการรวม



ค่าตัวโดยสารเครื่องบินไป-กลับ ชั้นประหยัด พร้อมค่าภาษีสนามบินทุกแห่งตามรายการทัวร์ข้างต้น



เจ้าหน้าที่บริษัท ๑ คอยอำนวยความสะดวกทุกท่านตลอดการเดินทาง



ค่าประกันวินาศภัยเครื่องบินตามเงื่อนไขของแต่ละสายการบิน



ค่าอาหาร ค่าเข้าชม และ ค่ายานพาหนะทุกชนิดตามที่ระบุไว้ในรายการทัวร์ข้างต้น



ค่าน้ำหนักกระเป๋าสัมภาระเริ่มต้น 20 กิโลกรัม / ท่าน



คุ้มครองการเสียชีวิตจากอุบัติเหตุสูงสุด 2,000,000 บาท
คุ้มครองค่ารักษาพยาบาลจากอุบัติเหตุสูงสุด 500,000 บาท

(เงื่อนไขตามกรมธรรม์) เชื้อไข่นไข่นการเดินทาง ค่าประกันอุบัติเหตุและค่ารักษาพยาบาล คุ้มครองเฉพาะกรณีที่ได้รับอุบัติเหตุระหว่างการเดินทางไม่คุ้มครองถึงการสูญเสียทรัพย์สินส่วนตัวและไม่คุ้มครองโรคประจำตัวของผู้เดินทางและคุ้มครองเฉพาะผู้เดินทางไปกลับพร้อมกรุ๊ปเท่านั้น



ค่าที่พักห้องละ 2-3 ท่าน ตามโรงแรมที่ระบุไว้ในรายการหรือ ระดับเทียบเท่า

โรงแรมตามมาตรฐานประเทศญี่ปุ่น
- โรงแรมในประเทศญี่ปุ่นส่วนใหญ่ห้องพักมีขนาดเล็ก โดยปกติแล้วโรงแรมจะจัดห้องพักรักษาสำหรับสองท่าน เป็นห้องพักเตียงคู่ (TWN) หรือประเภทเตียงดับเบิล (DBL)
ในกรณีนี้ จะขึ้นอยู่กับประเภทห้องพักโรงแรมนั้นๆ
- โรงแรมประเภทเรียวกัง (คืนที่มีการแช่น้ำร้อน) จะมีห้องพักเป็นแบบ Japanese Style (เบาะฟูตง) หรือ Western Style (เตียง) **ขึ้นอยู่กับการจัดการของทางโรงแรม**
- หากท่านมีความประสงค์จะพัก 3 ท่านต่อห้อง (ห้องเตียงคู่+ที่นอนเสริม) ท่านต้องยอมรับในพื้นที่อันจำกัดของห้องพัก
- ในกรณีห้องพักเดี่ยว 1 ท่าน SGL (เตียง) หากวันเข้าพักรักษาห้องพัก1เตียงมีไม่เพียงพอ ทางโรงแรมอาจจัดห้องพัก 2 เตียงให้กับท่าน

✘ อัตราค่าบริการไม่รวม



ค่าทำหนังสือเดินทางไทย เอกสารต่างดาวต่างๆ และการยื่นเรื่อง เข้า-ออก



ค่าภาษีน้ำมัน บริษัทฯ ขอสงวนสิทธิ์เรียกเก็บค่าบริการเพิ่ม กรณีที่สายการบินมีการปรับขึ้นค่าภาษีน้ำมัน และภาษีสนามบิน ก่อนเดินทาง



ภาษีมูลค่าเพิ่ม 7% และหัก ณ ที่จ่าย 3%



ค่าทิปมัคคุเทศก์ท้องถิ่นและคนขับรถ รวม 2,000 บาท/ท่าน/กรุ๊ป (เด็กชำระทิปเท่ากับผู้ใหญ่) ชำระที่สนามบิน



ค่าน้ำหนักกระเป๋าเดินทางในกรณีที่เกิดเกินกว่าสายการบินกำหนด



ค่าใช้จ่ายส่วนตัวนอกเหนือจากรายการ เช่น ค่าเครื่องดื่ม, ค่าอาหารที่สั่งเพิ่ม, ค่าโทรศัพท์ ฯลฯ สำหรับท่านที่รับประทานอาหารพิเศษ อาหารเจ หรือไม่ทานเนื้อสัตว์ ไม่ทานหมู ไม่ทานไก่ และมีความจำเป็นให้ทางบริษัท จัดเตรียมอาหารไว้ให้ท่านเป็นพิเศษนอกเหนือจากที่กรุ๊ปจัดไว้ในรายการ ขอสงวนสิทธิ์ในการเรียกเก็บค่าใช้จ่ายเพิ่มเติมตามจริงเท่านั้น



ค่าธรรมเนียมเอกสารเข้าเมืองสำหรับผู้ถือพาสปอร์ตต่างประเทศ

ประเทศไทยของชาวต่างชาติ (ถ้ากรณีทางรัฐบาลญี่ปุ่นประกาศให้กลับมาใช้วีซ่า ผู้เดินทางจะต้องเสียค่าใช้จ่ายเพิ่มในการขอวีซ่าตามที่ สถานทูตกำหนด)



GO2HND-TG054 -- TOKYO OSAKA KAMIKOCHI HAKUBA 7D 5N BY [TG]





โรงแรมตามมาตรฐานประเทศญี่ปุ่น

- โรงแรมในประเทศญี่ปุ่นส่วนใหญ่ห้องพักมีขนาดเล็ก
- โดยปกติแล้วโรงแรมจะจัดห้องพักสำหรับสองท่าน เป็นห้องพักเตียงคู่ (TWN) หรือประเภทเตียงดับเบิล (DBL)
ในกรณีนี้ จะขึ้นอยู่กับประเภทห้องพักโรงแรมนั้นๆ
- โรงแรมประเภทเรียวกัง (คืนที่มีการแช่น้ำร้อน) จะมีห้องพักเป็นแบบ Japanese Style (เบาะ futon) หรือ Western Style (เตียง) **ขึ้นอยู่กับการจัดการของทางโรงแรม**
- หากท่านมีความประสงค์จะพัก 3 ท่านต่อห้อง (ห้องเตียงคู่+ที่นอนเสริม) ท่านต้องยอมรับในพื้นที่อันจำกัดของห้องพัก
- ในกรณีห้องพักเดี่ยว 1 ท่าน SGL (1เตียง) หากวันเข้าพักห้อง1เตียงมีไม่เพียงพอ ทางโรงแรมอาจจัดห้องพัก 2เตียงให้กับท่าน



ประเภทห้องพัก (เด็กอายุตั้งแต่ 6 ปีขึ้นไป ต้องใช้เตียง)	โปรดทำความเข้าใจในรายละเอียดของห้องพัก **ห้องพักต่างประเภทอาจจะไม่ได้อยู่ในชั้นเดียวกัน**	
 3.5 - 5 ฟุต 1 เตียง	ห้องพักเดี่ยว SINGLE BED ROOM (SGL)	ห้องพักสำหรับ 1 ท่าน มีค่าใช้จ่ายเพิ่มจากค่าทัวร์
 3 - 3.5 ฟุต 2 เตียง	ห้องพักเตียงคู่ TWIN BED ROOM (TWN)	ห้องพักสำหรับ 2 ท่าน
 4.5 - 5 ฟุต 1 เตียง	ห้องพักเตียงดับเบิล DOUBLE BED ROOM (DBL)	ห้องพักสำหรับ 2 ท่าน ห้องพักมีจำนวนน้อยและ อาจมีขนาดห้องเล็กกว่าห้อง TWN
 3 - 3.5 ฟุต 2 เตียง + 1 ที่นอนเสริม	ห้องพักสำหรับสามท่าน (ที่นอนเสริม) TRIPLE BED ROOM (TRP)	ห้องพักสำหรับ 3 ท่าน **หมายเหตุ**

**ในกรณีที่ท่านจองห้องพักแบบ TRIPLE [2 เตียง + 1 ที่นอนเสริม] แล้วทางโรงแรมไม่สามารถจัดหาห้องพักแบบ TRIPLE ได้ ทางบริษัทขอสงวนสิทธิ์ในการจัดห้องพักแบบ แยก 2 ห้อง คือ [1 TWN/DBL+1 SGL] แทน **



GO2HND-TG054 -- TOKYO OSAKA KAMIKOCHI HAKUBA 7D 5N BY [TG]





เงื่อนไขการให้บริการ

1. กรุณาชำระมัดจำ **ท่านละ 25,000 บาท** ภายใน 48 ชม หลังจากชำระมัดจำแล้ว กรุณาจัดส่งหน้าพาสปอร์ต และเอกสารการจองมายังบริษัทฯ

- กรณีลูกค้าทำการจองก่อนวันเดินทางภายใน 30 วัน ทางบริษัทของสงวนสิทธิ์ในการเก็บค่าทัวร์เต็มจำนวน
- โดยทุกการจองจะได้รับการยืนยันสิทธิ์สำรองที่นั่ง เมื่อมีการชำระมัดจำแล้ว เท่านั้น

2. **กรุณาชำระค่าทัวร์ส่วนที่เหลือ 35 วัน ก่อนออกเดินทาง**

หากไม่ชำระตามที่กำหนด ทางบริษัทฯถือว่าท่านยกเลิกการเดินทางโดยอัตโนมัติ ไม่มีเงื่อนไขใดๆ และขออนุญาตให้สิทธิ์การจองแก่ลูกค้าท่านอื่นที่อยู่ลำดับถัดไป

3. เมื่อชำระเงินในแต่ละส่วนแล้ว โปรดส่งสำเนาการโอนเงิน พร้อมระบุชื่อพนักงานขายมาทางอีเมล พร้อมทั้งส่ง สำเนาหนังสือเดินทาง (Passport) พร้อมยืนยันว่า ต้องการเดินทางท่องเที่ยวทวีปใด วันที่ใด ไปกับใครบ้าง, เบอร์โทร หากไม่ส่งสำเนาหนังสือเดินทาง (Passport) มาให้ ทางบริษัทฯ ขอสงวนสิทธิ์ไม่รับผิดชอบค่าเสียหาย อันเกิดจากความผิดพลาดจากการสะกด ชื่อ-นามสกุล และอื่นๆ เพื่อใช้ในการจองตั๋วเครื่องบิน) ทั้งนี้เพื่อความถูกต้องในการดำเนินการจองตั๋วเครื่องบิน ที่ถูกต้องเป็นสิ่งสำคัญ และ ป้องกันการผิดพลาดที่อาจก่อให้เกิดค่าเสียหายเพิ่มเติมได้

**** กรุณาศึกษารายการทัวร์ และเงื่อนไขการให้บริการโดยละเอียด เพื่อผลประโยชน์สูงสุดในการใช้บริการของท่าน เนื่องจาก เมื่อท่านชำระเงินครบจำนวนหรือมัดจำบางส่วนแล้ว ทางบริษัทฯ ถือว่าท่านได้ยอมรับเงื่อนไขการบริการและข้อตกลงต่างๆที่ได้ ระบุไว้ทั้งหมดในโปรแกรมการเดินทางนั้นๆ ****

คุณสมบัติการเข้าประเทศญี่ปุ่น

1. โปรดตรวจสอบ **PASSPORT** : กรุณานำพาสปอร์ตติดตัวมาในวันเดินทาง พาสปอร์ตต้องมีอายุไม่ต่ำกว่า 6 เดือน หรือ 180 วัน ขึ้นไปก่อนการเดินทาง และต้องมีหน้ากระดาษอย่างน้อย 6 หน้า

หมายเหตุ : สำหรับผู้เดินทางที่อายุไม่ถึง 18 ปี และไม่ได้เดินทางกับบิดา มารดา ต้องมีจดหมายยินยอมให้บุตรเดินทางไปต่างประเทศจากบิดาหรือมารดาแนบมาด้วย

- กิจกรรมใดๆ ที่จะกระทำในประเทศญี่ปุ่นจะต้องไม่เป็นสิ่งที่ขัดต่อกฎหมาย และเข้าข่ายคุณสมบัติเพื่อการพำนักระยะสั้น
- ในขั้นตอนการขอเข้าประเทศ จะต้องระบุระยะเวลาการพำนักไม่เกิน 15 วัน
- เป็นผู้ที่ไม่มีประวัติการถูกส่งตัวกลับจากประเทศญี่ปุ่น หรือมีได้อยู่ในระยะเวลาของการถูกปฏิเสธไม่ให้เข้าประเทศ และไม่เข้าข่ายคุณสมบัติที่อาจจะถูกปฏิเสธไม่ให้เข้าประเทศ



GO2HND-TG054 -- TOKYO OSAKA KAMIKOCHI HAKUBA 7D 5N BY [TG]





✘ **เงื่อนไขการยกเลิก**

**กรณีการขอยกเลิกการเดินทาง หรือเลื่อนการเดินทาง นักท่องเที่ยวหรือตัวแทนจำหน่าย (ผู้มีชื่อในเอกสารการจอง) จะต้องแพช อีเมลล์ หรือ มาเซ็นเอกสารการยกเลิกที่บริษัท อย่างเป็นทางการหนึ่ง เพื่อเป็นการแจ้งยกเลิกกับทางบริษัทอย่างเป็นทางการเป็นลายลักษณ์อักษร (ทางบริษัทไม่ยอมรับยกเลิกการจอง ผ่านทางโทรศัพท์ไม่ว่ากรณีใดๆ)

กรณีนักท่องเที่ยวหรือตัวแทนจำหน่าย ต้องการขอรับเงินค่าบริการคืน นักท่องเที่ยวหรือตัวแทนจำหน่าย (ผู้มีชื่อในเอกสารการจอง) จะต้องแพช อีเมลล์ หรือ มาเซ็นเอกสารการขอรับเงินคืนที่บริษัท อย่างเป็นทางการหนึ่ง เพื่อทำเรื่องขอรับเงินค่าบริการคืน โดยแนบหนังสือมอบอำนาจพร้อมหลักฐานประกอบการมอบอำนาจ หลักฐานการชำระเงินค่าบริการต่างๆ และหน้าสมุดบัญชีธนาคารที่ต้องการให้นำเงินเข้าให้ครบถ้วน โดยมีเงื่อนไขการคืนเงินค่าบริการ ตาม **"ประกาศคณะกรรมการธุรกิจนำเที่ยวและมัคคุเทศก์ เรื่อง หลักเกณฑ์เกี่ยวกับการกำหนดอัตราการจ่ายเงินค่าบริการคืนให้แก่นักท่องเที่ยว พ.ศ. 2563" ดังนี้

ยกเลิก ไม่น้อยกว่า 30 วันก่อนการเดินทาง (ไม่นับวันเดินทาง)

คืนเงินค่าทัวร์หลังหักค่าใช้จ่ายที่เกิดขึ้นจริง
เพื่อการเตรียมการนำเที่ยว ทั้งหมด เช่น ค่ามัดจำตัวเครื่อง ค่าบริการแลนด์ ต่างประเทศ เป็นต้น

การยกเลิกเดินทางกับกรุ๊ปที่ออกเดินทางช่วงเทศกาลวันหยุด เช่น ปีใหม่, สงกรานต์ เป็นต้น

บางสายการบินมีการกันตัวมัดจำที่نگกับสายการบิน และค่ามัดจำที่พัก รวมถึงเที่ยวบินพิเศษ เช่น CHARTER FLIGHT **จะไม่มีการคืนเงินมัดจำ หรือ ค่าทัวร์ทั้งหมดที่ชำระแล้ว** ไม่ว่าจะยกเลิกด้วยกรณีใดๆ

ยกเลิก ไม่น้อยกว่า 15-29 วันก่อนเดินทาง (ไม่นับวันเดินทาง)

คืนเงิน 50% ของค่าทัวร์หลังหักค่าใช้จ่ายที่เกิดขึ้นจริง เพื่อการเตรียมการนำเที่ยวทั้งหมด เช่น ค่ามัดจำตัวเครื่อง ค่าบริการแลนด์ ต่างประเทศ เป็นต้น

หากท่านงดการใช้บริการรายการใดรายการหนึ่งหรือไม่เดินทางพร้อมคณะ

ทางบริษัทฯ จะถือว่าท่านสละสิทธิ์ **ไม่อาจเรียกร้องค่าบริการและเงินมัดจำคืน ไม่ว่ากรณีใดๆ ทั้งสิ้น**

ยกเลิก น้อยกว่า 15 วันก่อนการเดินทาง

ทางบริษัทฯ ขอสงวนสิทธิ์ **ไม่คืนเงินค่าทัวร์ทั้งหมด** การจ่ายเงินคืนแก่นักท่องเที่ยวตามข้อกำหนดด้านบน ซึ่งมีการหักเงินในบางส่วนนั้น เนื่องจากทางบริษัทมีค่าใช้จ่ายที่จ่ายจริงเพื่อการเตรียมการจัดนำเที่ยวไปแล้ว เช่น การมัดจำที่นั่งบัตรโดยสารเครื่องบิน การจองที่พัก และ ค่าใช้จ่ายที่จำเป็นอื่นๆ เป็นต้น

กรณีนักท่องเที่ยวคนเข้าเมืองในกรุงเทพฯ และต่างประเทศปฏิเสธการเดินทางออกหรือเข้าประเทศที่ระบุ

บริษัทฯ ขอสงวนสิทธิ์ที่จะไม่คืนค่าทัวร์ ไม่ว่ากรณีใดๆ *สำคัญ !! บริษัททำธุรกิจเพื่อการท่องเที่ยวเท่านั้น ไม่สนับสนุนการเดินทางเข้าญี่ปุ่นโดยผิดกฎหมาย ลูกค้าต้องผ่านการตรวจคนเข้าเมืองด้วยตัวของตัวเอง โดยมัคคุเทศก์ไม่สามารถช่วยเหลือใดๆ ได้ทั้งสิ้น *



GO2HND-TG054 -- TOKYO OSAKA KAMIKOCHI HAKUBA 7D 5N BY [TG]





ข้อมูลเพิ่มเติมเกี่ยวกับ ตัวเครื่องบิน



- กรณีที่ท่านมีความประสงค์จะต้องการปรับเปลี่ยนระดับชั้นที่นั่ง จาก ชั้นประหยัด (Economy Class) เป็นชั้นธุรกิจ (Business Class) โดยใช้คะแนนจากบัตรสะสมไมล์ จะต้องดำเนินการล่วงหน้าก่อนเดินทางอย่างน้อย 7 วันและ ต้องดำเนินการที่เคาน์เตอร์ของสายการบิน ณ วันเดินทาง และชำระเงินเพื่ออัพเกรดที่นั่งด้วยตัวท่านเอง เท่านั้น
- ในการเดินทาง ผู้โดยสารจะต้องเดินทางไป-กลับพร้อมกันเป็นหมู่คณะเท่านั้น หากต้องการเลื่อนวันเดินทางกลับก่อน (หรือหลัง) ท่านจะต้องชำระค่าใช้จ่ายส่วนต่างที่สายการบิน และบริษัททัวร์เรียกเก็บเพิ่มเติมก่อนออกตัวโดยสาร
- การจัดที่นั่งบนเครื่องบิน จะเป็นไปตามที่สายการบินเป็นผู้กำหนด ซึ่งทางบริษัทฯ ไม่สามารถเข้าไปจัดการได้แต่อย่างใด
- ในกรณีที่ลูกค้าต้อง ออกตัวโดยสารเครื่องบินภายในประเทศ กรุณาติดต่อเจ้าหน้าที่ของบริษัทฯล่วงหน้าทุกครั้ง เพื่อตรวจสอบความถูกต้องของ Detail flight และ เพื่อยืนยันว่ากรุ๊ปออกเดินทางแน่นอนแล้ว และผู้เดินทางจะต้องมาถึง สนามบินอย่างน้อย 4 ชม. ก่อนการเดินทาง มิฉะนั้นทางบริษัทจะไม่รับผิดชอบใดๆ หากมีความเสียหายเกิดขึ้น



ข้อมูลเพิ่มเติมเรื่องสัมภาระ



- สำหรับน้ำหนักของสัมภาระที่ทางสายการบินอนุญาตให้บรรทุกใต้ท้องเครื่องบิน คือ 20 กิโลกรัม (สำหรับผู้โดยสารชั้นประหยัด / ECONOMY CLASS PASSENGER) การเรียกเก็บค่าธรรมเนียมที่เกินเพิ่มเป็นสิทธิของสายการบิน ที่ท่านไม่อาจปฏิเสธได้ (ท่านจะต้องชำระในส่วนที่โดนเรียกเก็บเพิ่ม)
- สำหรับกระเป๋าสัมภาระที่ทางสายการบินอนุญาตให้นำขึ้นเครื่องได้ ต้องมีน้ำหนักไม่เกิน 7 กิโลกรัม และมีความกว้าง*ยาว*สูง ไม่เกิน 115 เซนติเมตร หรือ 25 เซนติเมตร (9.75 นิ้ว) x 56 เซนติเมตร (21.5 นิ้ว) x 46 เซนติเมตร (18 นิ้ว)
- กรณีที่ต้องเดินทางด้วยสายการบินภายในประเทศ น้ำหนักของกระเป๋าอาจจะถูกกำหนดให้ต่ำกว่ามาตรฐานได้ ทั้งนี้ขึ้นอยู่กับข้อกำหนดของแต่ละสายการบิน ทางบริษัทฯขอสงวนสิทธิ์ไม่รับผิดชอบส่วนต่างของค่าใช้จ่ายที่สัมภาระน้ำหนักเกิน (ท่านต้องชำระในส่วนที่โดนเรียกเก็บเพิ่ม)
- ทางบริษัทฯ ไม่รับผิดชอบกรณีเกิดการสูญหาย, สูญหายของกระเป๋า และสัมภาระของผู้โดยสาร ในทุกกรณี



GO2HND-TG054 -- TOKYO OSAKA KAMIKOCHI HAKUBA 7D 5N BY [TG]





เงื่อนไขอื่น ๆ

หมายเหตุ

- จำนวนผู้เดินทางต้องมี**ขั้นต่ำ 9 ท่าน** (ไม่นับรวมผู้เดินทางที่ไม่ใช้ตัวกรุ๊ปและเด็กทารก) ขึ้นไปต่อกรุ๊ป มิฉะนั้น ทางบริษัทขอสงวนสิทธิ์ในการงดออกเดินทางและเลื่อนการเดินทางไปในวันอื่นต่อไป โดยทางบริษัทฯ จะแจ้งให้ท่านทราบล่วงหน้า นอกจากนี้ผู้เดินทางทุกท่านยินดีที่จะชำระค่าบริการเพิ่มเพื่อให้คณะเดินทางได้ ทางเรายินดีที่จะประสานงานในการเดินทางตามประสงค์ให้ท่านต่อไป
- ขอสงวนสิทธิ์การเก็บค่าน้ำมันและภาษีสนามบินทุกแห่งเพิ่ม หากสายการบินมีการปรับขึ้นก่อนวันเดินทาง
- กรณีที่สายการบินประกาศยกเลิกเที่ยวบิน บริษัทจะพยายามจัดการทดแทนด้วยเที่ยวบินใกล้เคียงตามความเหมาะสมและจะเรียนแจ้งทุกครั้งที่ได้รับการแจ้งมาจากสายการบิน
- บริษัทฯ จะไม่รับผิดชอบใดๆ ทั้งสิ้น หากเกิดกรณีความล่าช้าจากสายการบิน, การประท้วง, การนัดหยุดงาน, การก่อการจลาจล, ภัยธรรมชาติ, **โรคระบาด**, การนำสิ่งของผิดกฎหมาย ซึ่งอยู่นอกเหนือความรับผิดชอบของบริษัทฯ
- บริษัทฯ จะไม่รับผิดชอบใดๆ ทั้งสิ้น หากเกิดสิ่งของสูญหาย อันเนื่องเกิดจากความประมาทของท่านอันเกิดจากการโจรกรรม และ อุบัติเหตุจากความประมาทของนักท่องเที่ยวเอง
- บริษัทฯ ขอสงวนสิทธิ์ในการเปลี่ยนแปลงรายการโดยมีต้องแจ้งล่วงหน้า ทั้งนี้ขึ้นอยู่กับสภาวะอากาศ การเมืองสายการบิน และราคาอาจเปลี่ยนแปลงได้ตามความเหมาะสม ทั้งนี้ขึ้นอยู่กับอัตราแลกเปลี่ยนของเงินสกุล (เยน) โดยไม่ต้องแจ้งให้ทราบล่วงหน้า
- การบริการของรถบัสนำเที่ยวญี่ปุ่น ตามกฎหมายประเทศญี่ปุ่น **สามารถให้บริการวันละ 10 ชั่วโมง** มีอาจเพิ่มเวลาได้ โดยมีคนขับรถและคนขับจะเป็นผู้บริหารเวลาตามความเหมาะสม ทั้งนี้ขึ้นอยู่กับสภาพการจราจรในวันเดินทางนั้นๆ เป็นหลัก จึงขอสงวนสิทธิ์ในการปรับเปลี่ยนเวลาท่องเที่ยวตามสถานที่ในโปรแกรมการเดินทาง อีกทั้งโปรแกรมอาจจะมีการปรับเปลี่ยนตามความเหมาะสมของสภาพอากาศและฤดูกาล ทั้งนี้เพื่อความปลอดภัยของนักท่องเที่ยวเป็นสำคัญ
- กรณีที่กองตรวจคนเข้าเมืองทั้งกรุงเทพฯ และในต่างประเทศ ปฏิเสธมิให้เดินทางออก หรือ เข้าประเทศที่ระบุ ไว้ในรายการเดินทาง บริษัทฯ ขอสงวนสิทธิ์ที่จะไม่คืนค่าทัวร์ไม่ว่ากรณีใดๆ ทั้งสิ้น
- เมื่อท่านออกเดินทางไปกับคณะแล้ว ถ้าท่านงดการใช้บริการรายการใดรายการหนึ่ง หรือไม่เดินทางพร้อมคณะ ถือว่าท่านสละสิทธิ์ ไม่อาจเรียกร้องค่าบริการและเงินมัดจำคืน ไม่ว่ากรณีใดๆ ทั้งสิ้น
- กรณีลูกค้าที่จองเฉพาะทัวร์ไม่รวมบัตรโดยสารเครื่องบิน (จอยด์แลนด์ทัวร์ ซื้อตั๋วเครื่องบินแยกเอง) ในวันเริ่มทัวร์(วันที่หนึ่ง) ท่านจะต้องมารอคณะเท่านั้น ทางบริษัทไม่สามารถให้คณะรอท่านได้ ไม่ว่ากรณีใดๆ ก็ตาม กรณี **"ไฟล์ทของท่านถึงช้ากว่าคณะ"** และยืนยันเดินทาง ท่านจะต้องเดินทางตามคณะไปยังเมือง หรือสถานที่ท่องเที่ยวที่คณะอยู่ในเวลานั้นๆ กรณีนี้ จะมีค่าใช้จ่ายเพิ่ม ท่านจำเป็นต้องชำระค่าใช้จ่ายที่ใช้ในการเดินทางด้วยตนเองทั้งหมดเท่านั้นไม่ว่ากรณีใดก็ตาม และทางบริษัทขอสงวนสิทธิ์ไม่สามารถชดเชย หรือทดแทน หากท่านไม่ได้ท่องเที่ยวเมืองหรือสถานที่ท่องเที่ยวใดๆ สถานที่หนึ่ง ทุกกรณี เนื่องจากเป็นการชำระแบบเหมาจ่ายกับตัวแทนทั้งหมดแล้ว
- กรณี **"หญิงตั้งครรภ์"** ท่านจะต้องมีใบรับรองแพทย์ ระบุชัดเจนว่าสามารถเดินทางออกนอกประเทศได้ รวมถึงรายละเอียดอายุครรภ์ที่ชัดเจน สิ่งนี้อยู่เหนือการควบคุมของบริษัทฯ

GO2HND-TG054 -- TOKYO OSAKA KAMIKOCHI HAKUBA 7D 5N BY [TG]



LINE @etravelway

Facebook @etravelway.fire

Instagram @etravelway.sky

Emergency call only : 0853642449

Email tour.bkk@etravelway.com

YouTube www.youtube.com/etravelway

www.etravelway.com

VS220426

Page 25 of 25

