



TMCANAQ-01

4วัน | 2คืน

九元航空 9AIR

CHINA

Guangzhou Zhuhai Amusement Park

Season 2

13,900.-

ราคาเริ่มต้น BAHT/PERSON

- น้ำมิกกระเป่า 20 kg.
- พักระดับ 4 ดาว
- อาหาร 5 มื้อ
- มีไกด์คนไทย ดูแลตลอดทริป

เดินทาง : มิถุนายน - กรกฎาคม 2569

เกาะชาเมียน - ตงซานไฮว - แคนตันทาวเวอร์ - วัดต้าฟอ - ถนนเป่ย์จิงลู่ - โรงละครไข่มุก (ถ่ายรูปด้านนอก)
สวนสนุกกลางหลง - จูไห่ฟิชเชอร์รี่ล - ร้านอาหาร - ร้านหยก - Wanguo Outlets Guangzhou

Guangzhou Zhuhai Amusement Chimelong Ocean Kingdom

ซ้อปเป็งย่านฮิต เป่ย์จิงลู่ ถนน Dongshankou

สักการะพระใหญ่วัดต้าฟอ ถ่ายรูปคู่แคนตันทาวเวอร์

อิมอร่อยกับ Hot Pot บุฟเฟต์นานาชาติ เครื่องดื่มไม่อั้น





4วัน 2คืน โดยสายการบิน 9Air

พักผ่อนใจ 1คืน พักจุใจ 1คืน

วันที่	รายการ	เช้า	เที่ยง	เย็น	โรงแรม
1	นัดหมายสนามบินสุวรรณภูมิ (นัดหมาย เวลา 22.30 น.)	X	X	X	-
2	สุวรรณภูมิ - กวางโจว - เกาะซาเมี่ยน - ดงซานโซ่ว - แคนตันทาวเวอร์ (ออฟชั่น bubble tram) - วัดต้าฝอ - ถนนเป่ย์จิงลู่ - โรงแรม	X	☉	☉ HOT POT	Elong Deluxe International Hotel / Argyle Hotel ระดับ 4 ดาว หรือเทียบเท่า
3	จุไห้ - โรงละครไข่มุก (ถ่ายรูปล้านนอก) - สวนสนุกจางหลง โอเชียนคิงดอม (รวมค่าเช่า) - โรงแรม	☉	X	X	Day Inn by Wyndham ระดับ 4 ดาว หรือเทียบเท่า
4	จุไห้ฟิชเชอร์เกิร์ล - ร้านยา - ร้านหยก - Wanguo Outlets Guangzhou - สนามบิน - กรุงเทพฯ	☉	☉	X	เดินทางกลับประเทศ ไทย

❖ **หมายเหตุ** เที่ยวบินเดินทางและเวลาอาจมีการเปลี่ยนแปลง กรุณาสอบถามเที่ยวบินคอนเฟิร์มจากเจ้าหน้าที่ก่อนทุกครั้งที่นั่งเป็นตักรูป ไม่สามารถขอเลือกที่นั่งหรือรีไคร์ที่นั่งพิเศษได้ เป็นไปตามเงื่อนไขของสายการบิน

****ราคาทัวร์ไม่รวมทิปไกด์ท้องถิ่นและคนขับรถ 2,000 บาท / ท่าน และไม่มีราคาสำหรับเด็ก**

ทารก อายุไม่เกิน 2 ขวบ 8,000 บาท (ไม่เก็บทิป)

วันแรก นัดหมายสนามบินสุวรรณภูมิ

📍 22.30 น. พร้อมกัน ณ สนามบิน สุวรรณภูมิ อาคารผู้โดยสาร ขาออก ชั้น 4 สายการบิน 9 Air โดยมีเจ้าหน้าที่คอยอำนวยความสะดวกช่วยเหลือในเรื่องการเช็คอิน

วันที่สอง สนามบินสุวรรณภูมิ - กวางโจว - เกาะซาเมี่ยน - ดงซานโซ่ว - แคนตันทาวเวอร์ (ถ่ายรูปล้านนอก) - วัดต้าฝอ - ถนนคนเดินเป่ย์จิงลู่ - โรงแรม (-/☉ / ☉)

ถึงเวลาอันสมควรออกเดินทางสู่กวางโจวประเทศจีน

02.30 น. บินลัดฟ้าสู่กวางโจว โดยเที่ยวบิน AQ1268 (ไม่มีอาหารและเครื่องดื่มบริการ)

06.45 น. เดินทางถึงกวางโจว สนามบินไปหยุน (เวลาท้องถิ่นที่เร็วกว่าประเทศไทย 1 ชั่วโมง)

หลังจากผ่านการตรวจคนเข้าเมืองแล้ว และรับกระเป๋าเรียบร้อยแล้วนำท่านเดินทัวร์ตามรายการ





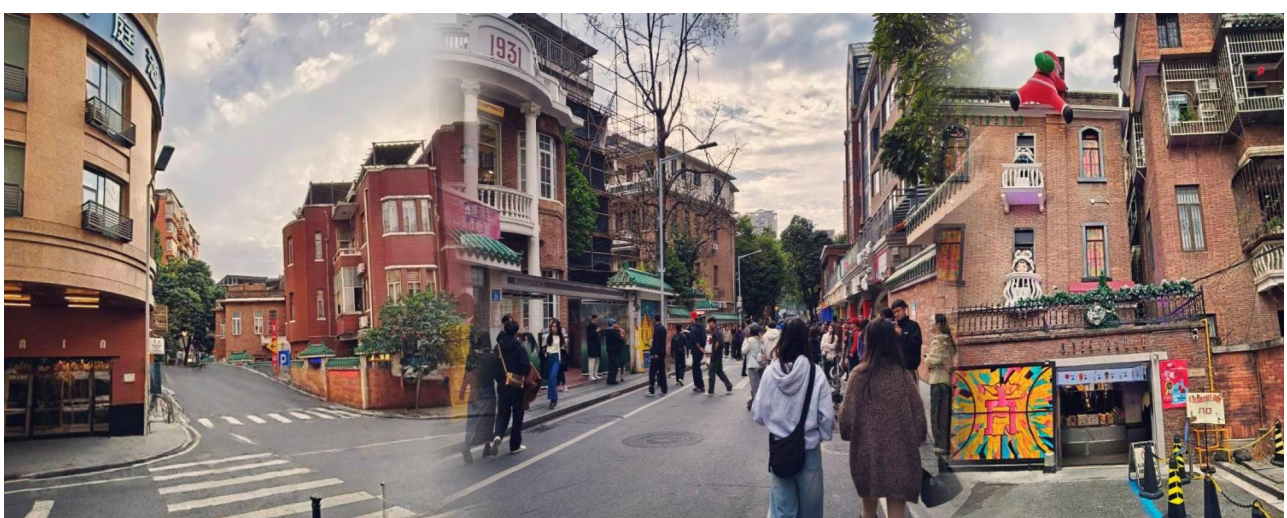
มือเข้าอิสระอาหารตามอัธยาศัย ณ สนามบิน

กวางโจวเป็นเมืองเอกของมณฑลกวางตุ้งและเป็นเมืองที่ใหญ่ที่สุดทางภาคใต้ของจีน มีประวัติศาสตร์ยาวนานกว่า 2,200 ปีในฐานะเมืองท่าสำคัญ (จุดเริ่มต้นเส้นทางสายไหมทางทะเล) ปัจจุบันเป็นศูนย์กลางเศรษฐกิจ การค้า และแหล่งช้อปปิ้งเสื้อผ้าแฟชั่นที่โดดเด่น ผสมผสานความทันสมัยกับวัฒนธรรมดั้งเดิม

นำท่านสู่ เกาะซาเมียน (Shamian Island) เป็นเกาะเล็กๆ ตั้งอยู่ในเขตหลีทิวาน ของเมืองกวางโจว ประเทศจีน มีขนาดประมาณ 900 เมตร จากตะวันออกไปตะวันตก และ 300 เมตรจากเหนือไปใต้ เกาะนี้มีประวัติศาสตร์โดยเคยเป็นเขตสัมปทานของอังกฤษและฝรั่งเศสในช่วงปลายศตวรรษที่ 19 ถึงต้นศตวรรษที่ 20 ปัจจุบันเป็นสถานที่ท่องเที่ยวที่มีเสน่ห์ ด้วยสถาปัตยกรรมสไตล์ยุโรป ถนนที่ร่มรื่น และบรรยากาศเงียบสงบ โดยบริเวณรอบๆจะมีจุดต่างๆให้ถ่ายรูปเช็คอิน มีร้านกาแฟแบรนด์ดังมากมาย



นำท่านสู่ ย่านตงชานไวกว (Dongshankou) ในกวางโจวเป็นย่านยอดนิยมของวัยรุ่น ที่เต็มไปด้วยคาเฟ่สวยๆ และร้านเสื้อผ้ามากมาย เป็นย่านที่มีเสน่ห์และเต็มไปด้วยชีวิตชีวาอีกคืน



มือกลางวัน 101 รับประทานอาหารกลางวัน ณ ภัตตาคาร

ต่อจากนั้นนำท่านสู่ แคนตัน ทาวเวอร์ หรือ หอคอยกวางโจว เป็นหอคอยที่มีความสูง 604 เมตร ถือเป็นหอคอยที่สูงที่สุดในจีน และเป็นอันดับที่ 2 ของโลกในปัจจุบัน รองจากหอคอย Tokyo Skytree ที่มีความสูง 634 เมตร ซึ่งเป็นหอส่งสัญญาณโทรทัศน์ จุดชมวิวมุมสูง และ





เป็นแลนด์มาร์คประจำเมือง ตั้งอยู่ที่เมืองกวางโจว (กวางเจา) ประเทศจีน บนหอคอยนี้ มีทั้งภัตตาคารหมุนที่สูงที่สุดในโลก เครื่องเล่น Sky Drop ที่ตั้งอยู่สูงที่สุดในโลก Spider Walk ที่ยาวและสูงที่สุดในโลก
 ในโลก จุดชมวิวกลางแจ้งที่สูงที่สุดในโลก บนความสูง 450-454 เมตรนั้น มีเครื่องเล่นที่ได้รับความนิยมอย่าง ซิงช้าสวรรค์ Bubble Tram ซึ่งเป็นซิงช้าสวรรค์ที่สูงที่สุดในโลก ซึ่งไม่เหมือนกับซิงช้าสวรรค์ทั่วไป โดยมีรูปร่างเป็นเหมือนกับลูกบอลแก้วขนาดใหญ่ ที่หมุนช้าๆ ไปตามรางเหล็กรอบๆ หอคอย สามารถให้คนเข้าไปด้านในเพื่อชมวิวอันสวยงามของตัวเมืองกวางโจวจากมุมสูงได้ ความอลังการพิเศษของ แคนตันทาวเวอร์ ไม่ได้มีแค่ในตอนกลางวันที่เห็นแต่เป็นตอนกลางคืนที่ทั้งหอคอยจะเปิดไฟประดับหลากสีอันสวยงามประกบกับแสงไฟของตึกต่าง ๆ ในยามค่ำคืนที่พากันส่องสว่างไสว จนเกิดเป็นทัศนียภาพอันสวยงาม มีเสน่ห์และน่าหลงใหล



ท่านสามารถซื้อ Option ขึ้น กระเช้า Bubble Tram ซึ่งคือหนึ่งในไฮไลต์ของ Canton Tower เป็นกระเช้าทรงใสที่วิ่งวนรอบยอดหอคอยมองเห็นเมืองกวางโจวได้รอบทิศแบบไม่มีอะไรกัน ราคา : 1,800 บาท /ท่าน

(บริการที่ 10 ท่านขึ้นไป ราคากรุณาแจ้งล่วงหน้าอย่างน้อยก่อนเดินทาง 5 วัน)

จากนั้นนำท่านสู่ วัดต้าฟอ (Dafo Temple) หรือวัดพระใหญ่ ตั้งอยู่ใจกลางเมืองกวางโจวบนถนนคนเดินเป่ย์จิงลุ่ (Beijing Lu) เป็นวัดพุทธเก่าแก่กว่า 1,000 ปีที่มีชื่อเสียงเรื่องความสวยงามโดดเด่นสถาปัตยกรรมจีนโบราณ ผสมผสานความทันสมัยด้วยการเปิดไฟยามค่ำคืนและพระพุทธรูปทองคำองค์ใหญ่ เชื่อกันว่าเด่นเรื่องการขอพรการงาน การเงิน และการเรียน





จากนั้นนำท่านสู่ ถนนเป่ย์จิงลุ่ (Beijing Road Pedestrian Street) ในกวางโจว เป็นย่านช้อปปิ้งและท่องเที่ยวใจกลางเมืองที่เก่าแก่และคึกคักที่สุด ผสมผสานแบรนด์ทันสมัย คาเฟ่ สตรีทฟู้ด และโบราณสถานทางประวัติศาสตร์ โดยมีไฮไลท์คือร่องรอยถนนโบราณสมัยราชวงศ์ซ่งใต้ที่จัดแสดงใต้กระจกใกลางถนน



มือเย็น 10 รับประทานอาหารเย็น เมนู Hot Pot บุฟเฟ่ต์นานาชาติ พร้อมเครื่องดื่ม ไม้้อัน

จากนั้นนำท่านเข้าสู่โรงแรมที่พัก : Elong Deluxe International Hotel Argyle Hotel ระดับ 4 ดาวหรือเทียบเท่า (พักกวางโจว)

วันที่สอง จูไห่ - โรงละครไข่มุก (ถ่ายรูปด้านนอก) - สวนสนุกฉางหลงโอเชียนคิงดอม - โรงแรม (10) /- /-

มือเช้า 10 รับประทานอาหารเช้า ณ โรงแรม

จากนั้นนำท่านเดินทางสู่ เมืองจูไห่ ประเทศจีน (ใช้เวลาประมาณ 3 ชั่วโมง) จูไห่ (Zhuhai) เป็นเมืองเขตเศรษฐกิจพิเศษที่สำคัญทางตอนใต้ของจีน มณฑลกวางตุ้ง ขึ้นชื่อเรื่องฉายา "ริเวียร์าของจีน" (Chinese Riviera) ชายฝั่งสวยงาม อากาศดี และสวนสนุกระดับโลก ทำให้เดินทางสะดวกและเป็นจุดหมายปลายทางยอดนิยมของนักท่องเที่ยว

นำท่านสู่ โรงละครหอยไข่มุก โรงละครขนาดใหญ่แห่งแรกและแห่งเดียวในประเทศจีนออกแบบให้มีลักษณะคล้าย "เปลือกหอยพระอาทิตย์" และพระจันทร์" สองขนาด เพื่อสะท้อนถึงความเชื่อมโยงกับธรรมชาติของท้องทะเล





จากนั้นนำท่านสู่สวนสนุก **Chimelong Ocean Kingdom (รวมค่าเข้า)** เมืองจูไห่ ประเทศจีน เป็นธีมพาร์คทางทะเลที่ใหญ่ที่สุดในโลก ภายในมีทั้งโซนสวนสนุก , สวนสัตว์ , และอาคารเรียนขนาดใหญ่ ไฮไลท์คือ อควาเรียมยักษ์ Whale Shark Aquarium, เครื่องเล่นสุดมันส์, โชว์พาเหรด, และการแสดงพลุสุดอลังการ เหมาะสำหรับทุกวัย



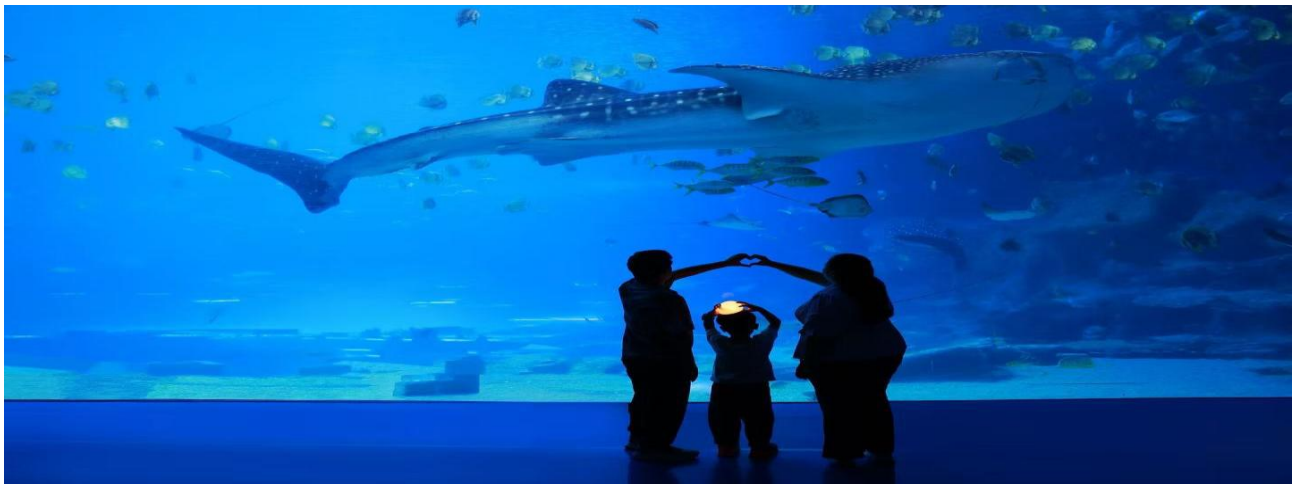
ภายในแบ่งออกเป็น 8 โซน

- โซนที่1 ถนนแห่งมหาสมุทร **Ocean Avenue** เป็นอุโมงค์ใต้น้ำมหาสมุทร มีจอ LED ขนาดใหญ่ยักษ์อยู่ด้านบน ทำให้รู้สึกเหมือนอยู่ใต้ท้องมหาสมุทรที่กว้างใหญ่ มีความน่ารักของสัตว์น้ำต่าง ๆ มากมาย
- โซนที่2 อ่าวปลาโลมา **Dolphin Cove** แบ่งออกเป็นดงเครื่องเล่นต่างๆ เช่น Parrot Coaster Rainforest Tower ,Battle of the Pirates, Dolphin Round Ride และโรงละครปลาโลมา
- โซนที่3 **Amazing Amazon** โซนนี้จำลองบรรยากาศของป่าเมซอน ทุกท่านจะได้พบกับสัตว์ป่าและสัตว์น้ำในเขตร้อนหายาก นอกจากนี้ยังมีเครื่องเล่น ล่องแก่งกลางป่า ที่จะพาคุณผจญภัยไปตามสายน้ำที่ไหลผ่านป่าจำลองแห่งนี้
- โซนที่4 **Ocean Beauty** โลกแห่งความงามของท้องทะเล ดำเนินเป็นอวาเรียม จะทำให้คุณเหมือนหลุดเข้าไปอยู่ในมหาสมุทร บรรยากาศตุน่าค้นหา และยังมีอุโมงค์ใต้น้ำยักษ์ ที่ให้คุณเดินผ่านใต้น้ำและชมฝูงปลามากมายได้อย่างใกล้ชิด รวมถึงมีโถงขนาดใหญ่ที่จัดแสดง วาฬเบลูก้า สัตว์ทะเลที่มีความน่ารักและสง่างามอีกด้วย
- โซนที่5 **Mount Walrus** - ภูเขาหิมะแห่งการผจญภัย โซนนี้จะมีเครื่องเล่นหวาดเสียว มีริมน้ำแข็งสุดอลังการ มีไฮไลท์คือ Roller Coaster และสไลเดอร์ที่จะพาคุณพุ่งลงมาจากความสูงของ “ภูเขาน้ำแข็ง” ที่จำลองขึ้นมา ถือเป็นอีกหนึ่งโซนที่ได้รับความนิยมอย่างสูงจากนักท่องเที่ยวสายผจญภัย
- โซนที่6 **Polar Horizon** โลกน้ำแข็งและขั้วโลก มีเครื่องเล่นต่างๆ Polar Explorer โซนนี้มีทั้งถ้ำหิมะ ถ้ำเพนกวิน และเบลูก้า ซึ่งจะมีโชว์ช่วง 14.30 , 17.45
- โซนที่7 **Hero Island** เกาะของเหล่าฮีโร่สัตว์ทะเล โซนนี้ถูกออกแบบมาเพื่อ เด็กเล็ก มีเครื่องเล่นหลายอย่าง เป็นพื้นที่ที่ด้วยสีสันของมาสคอตและตัวการ์ตูนสัตว์ทะเลต่างๆ
- โซนที่8 **Hengqin Ocean** ทะเลหญิงจีนและการแสดงโชว์กลางแจ้ง คือทะเลสาบเทียมขนาดใหญ่ที่ใช้เป็นเวทีสำหรับการแสดงโชว์น้ำพุ แสงสี และดนตรีในช่วงค่ำคืนสุดอลังการ ซึ่งเป็นโชว์ประจำวันที่น่าประทับใจและได้รับความนิยม





อิสระอาหารกลางวัน - เย็นตามอัธยาศัยเพื่อสะดวกต่อการเล่นเครื่องเล่น



ให้ทุกท่านเล่นเครื่องเล่น ชมแสงสีเสียงขบวนพาเหรด จนกว่าจะถึงเวลานัดหมาย นำท่านสู่โรงแรมที่พัก

โรงแรมที่พัก : Day Inn by Wyndham ระดับ 4 ดาว หรือเทียบเท่า (พักजूให้)

วันที่ลี้ จูให้ฟิชเชอร์เกิร์ล - ร้านยา - ร้านหยก - กวางโจว - Wanguo Outlets - สนามบินไปหยุ่น - กรุงเทพฯ (๑๐ / ๑๐ / -)

มือเข้ารับประทานอาหารเช้า ณ โรงแรมที่พัก

จากนั้นนำท่านสู่ **จูให้ฟิชเชอร์เกิร์ล** สัญลักษณ์อันสวยงามโดดเด่นของเมืองจูไห่ บริเวณอ่าวเซียงหู เป็นรูปแกะสลักสูง 8.7 เมตร ตามตำนานเล่าว่า หญิงสาวนางหนึ่งมีไข่มุกพิเศษ และในช่วงที่เมืองจูไห่ประสบภัยพิบัติน้ำอย่างหนัก ชาวบ้านจึงร้องขอให้เธอต้องเสียสละไข่มุกพิเศษนี้ให้แก่เมือง นางยินยอมสละให้โดยดี หลังจากนั้นเมืองจูไห่ก็มีความสงบสุข ชาวบ้านจึงสร้างอนุสาวรีย์ให้เพื่อเป็นการรำลึกถึง



จากนั้นพาชมซื้อสินค้าเครื่องประดับที่ **ร้านหยก** ซึ่งชาวจีนถือเป็นเครื่องรางเครื่องประดับติดตัว ยกถือเป็นเครื่องรางมงคลนำโชคและเสริมสิริมงคลให้กับผู้ที่สวมใส่ และเยี่ยมชม **ร้านยา** ให้ท่านได้เลือกซื้อ ผลิตภัณฑ์ยาที่มีคุณภาพ นำทีมโดยเจ้าหน้าที่ผู้เชี่ยวชาญ พร้อมให้คำปรึกษา

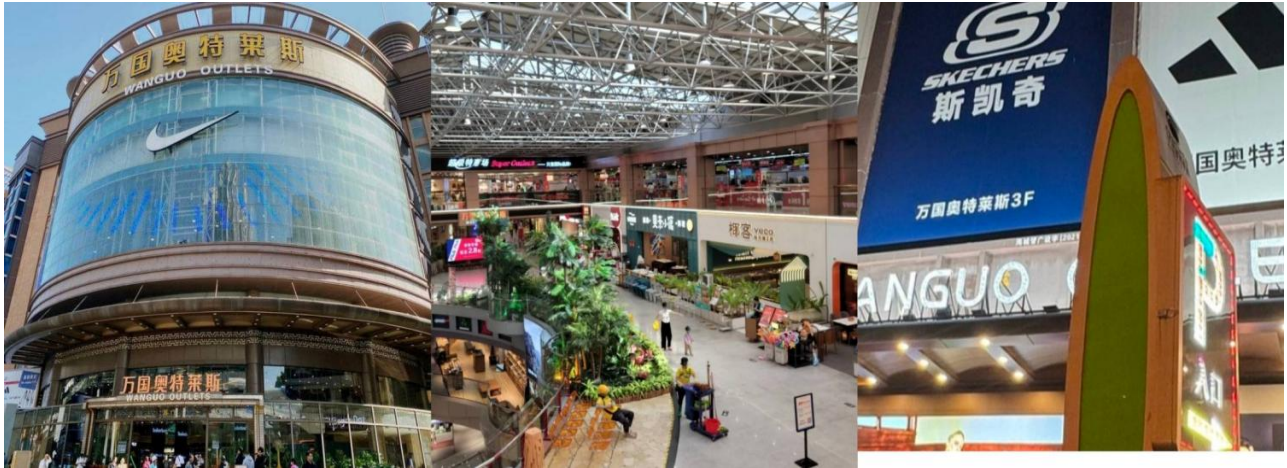




แนะนำแก่ผู้ที่สนใจ

มือกลางวัน 101 รับประทานอาหารกลางวัน ณ ภัตตาคาร

นำท่านเดินทางสู่ Guangzhou ใช้เวลาประมาณ 2 ชม. จากนั้นนำท่านสู่ **Wanguo Outlets Guangzhou** เป็นเอาท์เล็ต ขนาดใหญ่ถึง 80,000 ตร.ม. มีแบรนด์สินค้าดังๆมากมาย เช่น Nike, Adidas, Puma, FILA, Hilfiger, Calvin Klein Columbia, Tommy และอีกหลายๆแบรนด์ดัง



อิสระอาหารเย็นตามอัธยาศัยเพื่อสะดวกต่อการช้อปปิ้ง

สมควรแก่เวลานำท่านเดินทางสู่สนามบิน

23.30 น. บินลัดฟ้ากลับสู่กรุงเทพฯ โดยสายการบิน 9 Air เที่ยวบินที่ **AQ1267**

(ไม่มีอาหารและเครื่องดื่มบริการ)

01.25 น. +1 คณะเดินทางถึง สนามบินสุวรรณภูมิ โดยสวัสดิภาพ

กำหนดการเดินทาง		ราคา	ราคา	จอยแลนต์ไม่ ใช้ตัวเครื่องบิน	พักเดี่ยว
เที่ยวบิน	วันที่เดินทาง	ผู้ใหญ่	เด็ก	ผู้ใหญ่/เด็ก	
AQ1268/AQ1267	26 - 29 มิถุนายน 2569	13,900	13,900	7,500	3,500
AQ1268/AQ1267	03 - 06 กรกฎาคม 2569	13,900	13,900	7,500	3,500

อัตราค่าบริการนี้รวม





- ♥ ค่าตัวเครื่องบินไป-กลับ ชั้นประหยัด น้ำหนักกระเป๋าท่านละ 1 ใบเท่านั้น น้ำหนักไม่เกิน 20 กก. กระเป๋าถือขึ้นเครื่อง 7 กก. รวมถึงค่าภาษีสนามบิน และค่าภาษีน้ำมัน (ในกรณีที่ภาษีมีการปรับขึ้นทางทวิร์จะแจ้งรายละเอียดเกี่ยวกับส่วนต่างอีกครั้ง) (เดินทางไป-กลับ พร้อมกรุ๊ปเท่านั้น) สัมภาระโหลดใต้ท้องเครื่อง 1 ชิ้นต่อคน 20 กก. ต่อชิ้นต้องมีขนาดไม่เกิน 24 นิ้ว // สัมภาระถือขึ้นเครื่อง 1 ชิ้นต่อคนไม่เกิน 7 กก. (แนะนำเป็นกระเป๋าเป้ หรือกระเป๋าที่ไม่เกิน14-15นิ้ว)
- ♥ โรงแรมที่พักตามที่ระบุ หรือเทียบเท่า พักห้องละ 2-3 ท่าน ตามเงื่อนไขโรงแรม
- ♥ ค่ารถโค้ชปรับอากาศนำเที่ยวตามรายการ, ค่าธรรมเนียมเข้าชมสถานที่ต่างๆ ตามรายการที่ระบุ, ค่าอาหาร ตามรายการที่ระบุค่าเข้าชม
- ♥ สถานที่ต่างๆ ตามที่ระบุไว้ในรายการ (ไม่สามารถคืนเป็นเงินได้ เนื่องจากบริษัทฯ ต้องจองและซื้อตั๋วล่วงหน้า)
- ♥ ค่าประกันการเดินทาง ค่าคุ้มครองค่ารักษาพยาบาลจากอุบัติเหตุตามจริงสูงสุด 500,000 บาท ค่าคุ้มครองผลประโยชน์จากการเสียชีวิต/เสียชีวิตจากอุบัติเหตุ 1,000,000 บาท (ตามเงื่อนไขตามกรมธรรม์)

อัตราค่าบริการนี้ไม่รวม

- ✘ ค่าใช้จ่ายส่วนตัวของผู้เดินทาง อาทิ ค่าทำหนังสือเดินทาง ค่าโทรศัพท์ ค่าอาหาร เครื่องดื่ม ค่าช้อปปิ้ง ค่ามินิบาร์ในห้องและค่าพาหนะต่างๆ ที่มีได้ระบุในรายการ
- ✘ ค่าธรรมเนียมวีซ่าคนต่างประเทศ ที่ต้องเดินทางเข้าประเทศจีน (ในตามโปรแกรมเท่านั้น)
- ✘ ค่าธรรมเนียมในกรณีที่กระเป๋าสัมภาระที่มีน้ำหนักเกินกว่าที่สายการบินนั้นๆ กำหนดหรือสัมภาระใหญ่เกินขนาดมาตรฐาน
- ✘ ค่าภาษีมูลค่าเพิ่ม 7% และค่าภาษีหัก ณ ที่จ่าย 3%
- ✘ ค่าภาษีน้ำมัน , ภาษีสนามบินเพิ่มเติม ในกรณีที่สายการบินมีการเรียกเก็บเพิ่ม
- ✘ ค่าทิปมัคคุเทศก์, คนขับรถ, 2,000 บาท/ท่าน/ทริป ค่าทิปหัวหน้าทวิร์แล้วแต่ความพึงพอใจของท่าน

เงื่อนไขการเดินทาง

- ➔ หนังสือเดินทางต้องมีอายุเหลือใช้งานไม่น้อยกว่า 6 เดือน และบริษัทฯ รับเฉพาะผู้มีจุดประสงค์เดินทางเพื่อท่องเที่ยวเท่านั้น หากลูกค้าไม่สามารถเดินทางได้เนื่องจากเหลือพาสปอร์ตน้อยกว่า 6 เดือน ทางบริษัทฯ จะไม่รับผิดชอบใดๆ ทั้งสิ้น
- ➔ รายการท่องเที่ยวสามารถเปลี่ยนแปลงได้ตามความเหมาะสมโดยคำนึงถึงผลประโยชน์ของผู้เดินทางเป็นสำคัญ
- ➔ ในกรณีที่ลูกค้าต้องออกตัวโดยสารถภายในประเทศ กรุณาติดต่อเจ้าหน้าที่ของบริษัทฯ ก่อนทุกครั้ง มิฉะนั้นทางบริษัทฯ จะไม่รับผิดชอบใดๆ ทั้งสิ้น
- ➔ บริษัทฯ จะไม่รับผิดชอบค่าใช้จ่ายที่เกิดขึ้นหากท่านถูกปฏิเสธการเข้าเมือง อันเนื่องจากการกระทำที่ส่อไปในทางผิดกฎหมายหรือการหลบหนีเข้าเมือง ฯลฯ และจะไม่คืนเงินค่าทวิร์
- ➔ ทางบริษัทฯ จะไม่รับผิดชอบใดๆ ทั้งสิ้น หากท่านใช้บริการของทางบริษัทฯ ไม่ครบ อาทิ ไม่เที่ยวบางรายการ, ไม่ทานอาหารบางมื้อ เพราะค่าใช้จ่ายทุกอย่าง ทางบริษัทฯ ได้ชำระค่าใช้จ่ายให้กับต่างประเทศแบบเหมาขาดก่อนออกเดินทางแล้ว





- ➔ ทางบริษัทฯจะไม่รับผิดชอบใดๆ ทั้งสิ้นหากเกิดกรณีความล่าช้าจากสายการบิน, การประท้วง, การนัดหยุดงาน, การก่อกวน ภัยพิบัติทางธรรมชาติ, โรคระบาด, การประกาศปิดประเทศ หรือกรณีที่ท่านถูกปฏิเสธ การเข้าหรือออกเมืองจากเจ้าหน้าที่ตรวจคนเข้าเมืองหรือเจ้าหน้าที่กรมแรงงานทั้งจากไทย และต่างประเทศซึ่งอยู่นอกเหนือความรับผิดชอบของบริษัทฯ
- ➔ ท่านใดมีไฟล์ทบินภายในประเทศ(ต่างจังหวัดเข้ากรุงเทพฯ) โปรดแจ้งให้บริษัทฯ ทราบในวันจองตั๋ว ทั้งนี้เพื่อประโยชน์ของตัวท่านเอง กรุณาซื้อตั๋วไป-กลับที่สามารถเปลี่ยนแปลงวันเดินทางได้เท่านั้น *

เงื่อนไขการจอง

- ★ ยืนยันการจองที่นั่งกับเจ้าหน้าที่ พร้อมส่งสำเนาหนังสือเดินทางมีอายุเหลือใช้งานไม่น้อยกว่า 6 เดือน
- ** **มัดจำท่านละ 8,000 บาท** ยอดส่วนที่เหลือชำระ 25 วันก่อนเดินทาง
- ★ **(กรณีราคาโปรฯ ชำระเต็มจำนวน และไม่สามารถยกเลิกการเดินทางได้)**
- ตัดกรุ๊ปกรุณาสอบถามเงื่อนไข หรือส่วนต่างอีกครั้งก่อนทำการจอง**

เงื่อนไขการยกเลิก

- ⊗ ยกเลิกก่อนการเดินทางตั้งแต่ 30 วันขึ้นไป คืนเงินค่าทัวร์โดยหักค่าใช้จ่ายที่เกิดขึ้นจริง
- ⊗ ยกเลิกก่อนการเดินทาง 15-29 วัน เก็บเงิน 50% จากยอดที่ลูกค้าชำระมา และเก็บค่าใช้จ่ายที่เกิดขึ้นจริง(ถ้ามี)
- ⊗ ยกเลิกก่อนการเดินทาง 1-14 วัน / เก็บค่าบริการทั้งหมด 100 %
- ⊗ กรุ๊ปเหมากรู๊ปส่วนตัวของสวนสิทธิในการยกเลิก หากมีเหตุที่ต้องยกเลิก ขออนุญาตเก็บค่าเสียหายที่เกิดขึ้นจริงทั้งหมด ในกรณีที่

ยกเลิกน้อยกว่า 30 วัน ก่อนเดินทางขออนุญาตยึดเงินเต็มจำนวน

อัตราค่าบริการนี้เฉพาะพาสปอร์ตไทยเท่านั้น ในกรณีพาสปอร์ตต่างชาติ จ่ายเพิ่ม ท่านละ 3,000 บาท

(ในกรณีต้องทำวีซ่าลูกค้าต้องดำเนินการยื่นวีซ่าเองนะคะ) ** กรณีไม่ประสงค์รับรัฐบาล จ่ายเพิ่ม ท่านละ 3,000 บาท **

อาหารที่ส่วนใหญ่จะจัดลงโต๊ะเป็นเซตเป็นเมนูอาหารมาตารฐานทัวร์ ท่านใดที่มีแพ้อาหาร ทานมังสวิรัต หรือทานอาหารประเภทอื่น กรุณาแจ้งตอนทำการจอง ทางทัวร์จะจัดอาหารให้ตามความเหมาะสม หากพนักงานลูกค้าต้องการรับประทานอาหารอื่นนอกเหนือจากรายการ สามารถแจ้งไกด์สั่งให้แล้วชำระพนักงานได้ค่ะ

เพื่อความปลอดภัยและความสะดวกในการเดินทาง ลูกค้าที่ใช้วีลแชร์ กรุณาแจ้งเจ้าหน้าที่ก่อนทำการจอง และสมาชิกในครอบครัวต้องช่วยกันดูแลและคะ เนื่องจากมีเส้นทางและกิจกรรมที่ต้องเดินขึ้นลงบันไดจำนวนมาก ในกรณีที่ผู้เดินทางไม่ผ่านการพิจารณาในการตรวจคนเข้าเมือง-ออกเมือง อันเนื่องมาจากการกระทำที่ส่อไปในทางผิดกฎหมาย การหลบหนี เข้าออกเมือง เอกสารเดินทางไม่ถูกต้อง หรือ การถูกปฏิเสธในกรณีอื่นๆทางบริษัทฯจะไม่รับผิดชอบใดๆและไม่สามารถคืนค่าใช้จ่ายต่างๆได้

***ทัวร์ทุกโปรแกรม ผู้เดินทางจะต้องอยู่กับกรู๊ปเที่ยวตามโปรแกรมที่กำหนดเท่านั้น ไม่สามารถแยกตัวออกจากโปรแกรมเพื่อไปทำอย่างอื่นได้ (ยกเว้นวันอิสระ) หากมีการแยกตัวออกจากโปรแกรมไม่ว่าจะจากสาเหตุใดก็ตาม จะมีค่าใช้จ่ายในการแยกตัวออกจากทัวร์ตามที่แลนด์กำหนด และการชำระเงินเข้ามาถือว่าผู้ซื้อได้ศึกษาโปรแกรมและยอมรับเงื่อนไขการให้บริการเป็นที่เรียบร้อยแล้ว

***กรุณาระบุประเภทเตียงตอนทำการจอง หากท่านไม่ได้แจ้งประเภทเตียง ทางทัวร์จะจัดเตียงให้ท่านเป็น TWIN BED และหากมีการ





เปลี่ยนแปลงภายหลัง ทางทัวร์ขออนุญาตไม่คอนเฟิร์มเนื่องจากบางพีเรียด มีอัตราการเดินทางสูง
TWIN BED (เตียงเล็ก 2 เตียง) // DOUBLE BED (เตียงใหญ่ 1 เตียง)

