



AMAZING CHONGQING

ฉิ่งฉิ่ง อุโมงค์ อุทยานหลุมฟ้า เขานางฟ้า 5 วัน 4 คืน
เมืองแสงสี เที่ยวครบจัดเต็มทุกไฮไลท์
*** ทัวร์ไม่ลงร้านช้อปปิ้ง *** ลิ้มลองสุกี้หม่าล่าเสฉวน ***

AMAZING CHONGQING
5 วัน | 3 คืน

ฉิ่งฉิ่ง
อุโมงค์ อุทยานหลุมฟ้า เขานางฟ้า

อาหารทั้งหมด 8 มื้อ
บ้านพักกระเป๋า 20 กก.
พักโรงแรม 4 ดาว
TRAVEL INSURANCE

ทัวร์ไม่ลงร้านช้อปปิ้ง

เมืองแสงสี
เที่ยวครบจัดเต็มทุกไฮไลท์

อุทยานหลุมฟ้าสะพานสวรรค์
(รวมลิฟท์ + รถอุทยาน + รถแคบเตอร์ + จุดชมวิวระเมียงแก้ว)
อุทยานเขานางฟ้า (รวมรถไฟขบวนเล็ก) - ชมแสงสีทงหยาดตั้ง
ห้างการค้าเดินที่กวางทวอน - เช็กอินรถไฟทะลุตึก
ศาลาประชามคม (ชมด้านนอก) - ตึกตะเกียบ (ชมด้านนอก)
ถนนคนเดินเจี่ยฟางเปย - ช้อปปิ้งห้าง The Ring Mall

เมนูพิเศษ!!
ลิ้มลองสุกี้หม่าล่าเสฉวน

ราคาเริ่มต้น
16,998.-

เดินทาง ก.ค.-ธ.ค. 2569





วัน	รายการ	อาหาร			โรงแรม
		B	L	D	
1	สนามบินดอนเมือง – ทำอากาศยานจงซึ่งเจียงเป่า SL930 DMK – CKG (20.50 - 01.05 ^{*1}) – จงซึ่ง	✕	✕	✕	HOLIDAY INN EXPRESS HOTEL หรือเทียบเท่า 4 ดาวจีน
2	อู่หลง – อุทยานหลุมฟ้าสะพานสวรรค์ (รวมลิฟต์แก้วขาลง – รถเวียนอุทยาน – รถกอล์ฟ – ระเบียบกระจก)	🍴	🍴	🍴	DAWEIYING HOLIDAY HOTEL หรือเทียบเท่า 4 ดาวจีน
3	อู่หลง – อุทยานเขาหางฟ้า (รวมไฟชบวนเล็ก) – จงซึ่ง ถนนคนเดินเจี่ยฟางเป่ย์ – POPMART – ห้าง The Ring Mall	🍴	🍴	🍴	HOLIDAY INN EXPRESS HOTEL หรือเทียบเท่า 4 ดาวจีน
4	ศาลาประชาคม (ด้านนอก) – นั่งรถไฟทะเลลูกตึก 2 สถานี – พิพิธภัณฑ์ตึก ตะเกียบ (ชมด้านนอก) – ตึกคู้ยซิง 22 ชั้น – เมืองโบราณหลงเหมินฮ่าว ถนนเซี่ยฮ่าวหลี่ – แสงสยามค้าคินหงหยาดตั้ง Option : ล่องเรือแม่น้ำเจียงซีเกียงวิวค้าคิน ราคา 280 หยวน / ต่อท่าน	🍴	🍴 สุกี้ หมา ล่า	✕	✈
5	ทำอากาศยานจงซึ่งเจียงเป่า – สนามบินดอนเมือง SL931 CKG – DMK (02.10 - 04.20)	✕	✕	✕	

	FLIGHT NO.	ROUTING	TIME	AIRLINES
เดือน กรกฎาคม – กันยายน 2569	SL930	DMK - CKG	20:50 – 01:05 ^{*1}	สายการบิน Thai lion air
	SL931	CKG - DMK	02:10 – 04:20	สายการบิน Thai lion air
เดือน ตุลาคม – ธันวาคม 2569	SL930	DMK - CKG	21:45 – 01:50 ^{*1}	สายการบิน Thai lion air
	SL931	CKG - DMK	02:50 – 05:00	สายการบิน Thai lion air

ฟรีเดินทางช่วงเดือน ตุลาคม-ธันวาคม อาจมีปรับเปลี่ยนเวลาบิน
น้ำหนักสัมภาระโหลดใต้ท้องเครื่องไม่เกิน 20 Kg. // สัมภาระถือขึ้นเครื่อง (Carry on) ไม่เกิน 7 Kg.





กำหนดการเดินทาง	ผู้ใหญ่ ห้องละ 2-3 อัตราท่านละ	พักเดี่ยวเพิ่ม อัตราท่านละ
04 - 08 กรกฎาคม 2569	17,998.-	4,500.-
08 - 12 กรกฎาคม 2569	18,998.-	4,500.-
13 - 17 กรกฎาคม 2569	16,998.-	4,500.-
16 - 20 กรกฎาคม 2569	18,998.-	4,500.-
21 - 25 สิงหาคม 2569	19,998.-	4,500.-
29 สิงหาคม - 02 กันยายน 2569	18,998.-	4,500.-
02 - 06 กันยายน 2569	18,998.-	4,500.-
10 - 14 กันยายน 2569	18,998.-	4,500.-
18 - 22 กันยายน 2569	18,998.-	4,500.-
23 - 27 กันยายน 2569	18,998.-	4,500.-
15 - 19 ตุลาคม 2569	19,998.-	4,500.-
20 - 24 ตุลาคม 2569	20,998.-	4,500.-
25 - 29 ตุลาคม 2569	19,998.-	4,500.-
31 ตุลาคม - 04 พฤศจิกายน 2569	19,998.-	4,500.-
12 - 16 พฤศจิกายน 2569	19,998.-	4,500.-
17 - 21 พฤศจิกายน 2569	19,998.-	4,500.-
22 - 26 พฤศจิกายน 2569	19,998.-	4,500.-
28 พฤศจิกายน - 02 ธันวาคม 2569	19,998.-	4,500.-





10 – 14 ธันวาคม 2569	20,998.-	4,500.-
15 – 19 ธันวาคม 2569	19,998.-	4,500.-
20 – 24 ธันวาคม 2569	19,998.-	4,500.-
26 – 30 ธันวาคม 2569	22,998.-	4,500.-

คณะ 15 ท่านออกเดินทาง (มีหัวหน้าทัวร์)**

**ราคาเฉพาะคนไทยเท่านั้น / คณะกรู๊ป 20 ท่าน *การบินต้อออกเดินทาง 10ท่าน พร้อม หัวหน้าทัวร์ไทย

พาสปอร์ตต่างชาติเก็บเพิ่ม 2,000 บาท / ท่าน **

ราคาทัวร์ดังกล่าวรวมภาษีน้ำมันที่ปรับขึ้นแล้ว ณ วันที่ 15 พฤษภาคม 2569 หากราคาภาษีน้ำมันมีการปรับเปลี่ยนทางบริษัทขอสงวนสิทธิ์ในการเรียกเก็บภาษีน้ำมันที่มีการปรับขึ้น

โปรดทราบ



ไม่รวมค่าทิปไกด์ท้องถิ่นและพนักงานขับรถท้องถิ่น **ท่านละ 2,000 บาท / ลูกค้ำ 1 ท่าน**
สำหรับค่าทิปหัวหน้าทัวร์ตามความพึงพอใจของท่าน

ไม่มีราคาเด็กเนื่องจากเป็นทัวร์ราคาพิเศษ!!

ไม่สามารถเลือกที่นั่งบนเครื่องบินได้เนื่องจากเป็นตั๋วกรู๊ปทัวร์

ฟรีพาสปอร์ตไทยไม่มีค่าธรรมเนียมวีซ่า (เฉพาะพาสปอร์ตไทย) เดินทางไป-กลับพร้อมกรู๊ป

การซื้อตั๋วภายในประเทศ

- ท่านใดที่ต้องออกตัวภายในประเทศ (เครื่องบิน, รถทัวร์, รถไฟ)
- !!! กรุณาแจ้งเจ้าหน้าที่บริษัททัวร์ให้ทราบและคอนเฟิร์มการเดินทางก่อนทุกครั้ง
- *หากท่านทำการออกตั๋วก่อนที่จะได้รับการยืนยันไฟล์กบินและการเดินทางจากบริษัท*
- **ทางบริษัทสงวนสิทธิ์จะไม่รับผิดชอบในทุกกรณี****

รายละเอียด

วันที่หนึ่ง สนามบินดอนเมือง – ท่าอากาศยานฉงชิ่งเจียงเป่า SL930 DMK – CKG (20.50-01.05⁺¹) –ฉงชิ่ง

17.30 น. คณะพร้อมกัน ณ ท่าอากาศยานดอนเมือง อาคารผู้โดยสารระหว่างประเทศอาคาร 1 ชั้น 3 ประตู 1 เคาน์เตอร์สายการบิน Thai lion air (SL) โดยมีเจ้าหน้าที่ของบริษัทคอยให้การต้อนรับ *กรุณาเผื่อเวลาในการเดินทางมายังสนามบิน เนื่องจากต้องใช้เวลาในการเช็คอิน สายการบินจะปิดให้ทำการเช็คอินก่อนเวลาบินประมาณ 1 ชั่วโมง





*****กรุณาเผื่อเวลาในการเดินทางมายังสนามบิน เนื่องจากต้องใช้เวลาในการเช็คอิน เคาน์เตอร์สายการบินจะปิดทำการเช็คอินก่อนเวลาบินประมาณ 1 ชั่วโมง*****

- 20.50 น. ออกเดินทางสู่ฉงชิ่ง ประเทศจีน โดยสายการบิน Thai lion air เที่ยวบินที่ SL 930
- 01.05^{*1} น. เดินทางถึงท่าอากาศยานฉงชิ่งเจียงเป่า ผ่านพิธีการตรวจคนเข้าเมือง และรับสัมภาระ (เวลาท้องถิ่นประเทศจีนเร็วกว่าประเทศไทย 1 ชั่วโมง) กรุณาปรับเวลาของท่านเพื่อความสะดวกในการนัดหมาย

ที่พัก HOLIDAY INN EXPRESS HOTEL หรือเทียบเท่า 4 ดาวจีน

วันที่สอง อุ๋หลง – อุทยานหลุมฟ้าสะพานสวรรค์ (รวมลิฟต์แก้วขาลง – รถเวียนอุทยาน – รถกอล์ฟ – จุดชมวิวระเบียงกระจก)

เช้า บริการอาหารเช้า ณ ห้องอาหารของโรงแรม

นำท่านเดินทางสู่ เมืองอุ๋หลง (WULONG) เป็นเมืองตากอากาศ ใช้เวลาประมาณ 3 ชม.ตั้งอยู่ทางทิศตะวันออกเฉียงใต้ของเมืองฉงชิ่ง เป็นเมืองที่อยู่ท่ามกลางหุบเขาโอบล้อมด้วยภูเขาสูง ทำให้เมืองนี้มีป่าไม้และพื้นที่สีเขียวเยอะและอากาศดี

กลางวัน บริการอาหารกลางวัน ณ ภัตตาคาร

นำท่านเดินทางสู่ อุทยานแห่งชาติหลุมฟ้า – สะพานสวรรค์ (รวมลิฟต์แก้วขาลง / รถอุทยาน / รถกอล์ฟ) จุดชมวิวระเบียงกระจก มรดกโลกทางธรรมชาติ ระดับ 5A ที่เกิดจากการยุบตัวของเปลือกโลก ทำให้เกิดเป็นบ่อหลุมขนาดใหญ่ที่ลึกประมาณ 300-500 เมตร และมีบางส่วนเป็น โพลงทะเลเหมือนกับสะพานทอดข้ามระหว่างภูเขา ภายในอุทยานแห่งชาติหลุมฟ้า-สะพานสวรรค์ ยังมีโรงเตี๊ยมเก่าๆ ซึ่งเป็นจุดแวะพักของคนเดินทางในสมัยก่อนตั้งแต่ในสมัยราชวงศ์ถัง (ค.ศ. 618-907) และจุดนี้เองที่จางอี้โหมวใช้เป็นฉากในหนังการถ่ายทำหนังเรื่อง "ศึกโค่นบัลลังก์วังทอง ล่าสุดใช้เป็นฉากในหนังฮอลลีวูดฟอร์มยักษ์ TRANSFORMER4 ที่โด่งดังไปทั่วโลก นำท่านสัมผัสสะพานแก้วสวรรค์ หรือระเบียงกระจกชมวิว ออกแบบโดยผู้เชี่ยวชาญจากทั้งในและนอกจีน ตั้งอยู่ 11 เมตรเหนือขอบหน้าผาสูงในเมืองเซียนหนูซาน กว้างอีก 26 เมตร หรือถ้าหากวัดจากระดับน้ำทะเลก็สูง 1,200 เมตร ว่ากันว่าน่าจะเป็นระเบียงจุดชมวิวกระจกที่ใหญ่ที่สุดในเอเชียแล้วยังสามารถมองชมวิวมุมสูงได้ทะลุถึงกันอุทยานกันเลยทีเดียวที่ท่านได้วัดใจเดินชมวิวและเก็บภาพได้ตามอัธยาศัยหลังจากนั้นนำท่านโดยสารลิฟต์แก้ว ลงไปสู่หุบเหวเบื้องล่างที่ระดับความลึกประมาณ 80 เมตร เมื่อลงไปถึงแล้วจะพบกับเส้นทางเดินทำเที่ยวชมความมหัศจรรย์ทางธรรมชาติของกลุ่มสะพานสวรรค์ (กลุ่มสะพานหินธรรมชาติที่ใหญ่ที่สุดในเอเชีย) ซึ่ง





ประกอบด้วย 3 สะพาน แห่งแรกคือสะพานมังกรสวรรค์ ลักษณะเป็นโพรงขนาดใหญ่ เมื่อมองทะลุออกไปคล้ายกับสะพานเชื่อมสวรรค์กับโลกมนุษย์ สะพานแห่งที่สองคือ สะพานมังกรเขียว ลักษณะเป็นหน้าผาที่มโหฬารไปทั่วทั้งฟ้า



และสะพานแห่งที่สามคือ สะพานมังกรดำ ลักษณะเป็นโตรกหน้าผาอยู่ในส่วนที่แคบที่สุด แสงผ่านเข้าไปน้อย ทำให้ดูค่อนข้างมืดดำ ภายในอุทยานแห่งชาติหลุมฟ้า-สะพานสวรรค์ ยังมีโรงเตี๊ยมเก่าๆ ซึ่งเป็นจุดแวะพักของคนเดินทางในสมัยก่อนตั้งแต่ในสมัยราชวงศ์ถัง (ค.ศ. 618-907) และจุดนี้เองที่จางอิ๋หมวใช้เป็นฉากในหนังการถ่ายทำหนังเรื่อง "ศึกโค่นบัลลังก์วังทอง"

คำ บริการอาหารค่ำ ณ ภัตตาคาร

ที่พัก **DAWEIYING HOLIDAY HOTEL** หรือเทียบเท่า 4 ดาวจีน

วันที่สาม **อู่หลง – อุทยานเขานางฟ้า (รวมไฟชบวนเล็ก) – ฉงชิ่ง - ถนนคนเดินเจียฟางเป่ย์ – POPMART ห้าง The Ring Mall**

เช้า บริการอาหารเช้า ณ ห้องอาหารของโรงแรม

นำทุกท่านเดินทางสู่ **อุทยานเขานางฟ้า(รวมรถไฟชบวนเล็ก)** ตั้งอยู่ทางตอนเหนือของแม่น้ำอูเจียง ระดับความสูง 1,900 เมตรจากระดับน้ำทะเล มียอดเขาสูงที่ 2,033 เมตร อุทยานท่องเที่ยวทางธรรมชาติของเมืองอู่หลงที่ถือว่าอยู่ในระดับ 5A ของประเทศจีน ที่อุทยานแห่งนี้ได้รับการกล่าวขานว่าเป็นอุทยานที่มีชื่อเสียงในเรื่องของความสวยงามทางธรรมชาติสามารถท่องเที่ยวได้ทั้งปี เนื่องจากในแต่ละฤดูก็จะมีคามสวยงามแตกต่างกันออกไป ได้รับการขนานนามว่า "ดินแดนแห่ง 4 สิ่งมหัศจรรย์"





กลางวัน บริการอาหารกลางวัน ณ ภัตตาคาร

นำท่านเดินทางสู่ ถนนคนเดินเจียฟางเปย เปรียบเหมือนสยามสแควร์ บ้านเราเป็นแหล่งที่รวมช้อปปิ้งแบรนด์เนมชื่อดัง สินค้าหลากหลายทั้งของทีละชิ้น และของกินมากมายอีกทั้งยังมีห้างสรรพสินค้าอยู่เรียงกันตลอดแนว ทำให้ที่แห่งนี้เป็นที่ท่องเที่ยวอดนิยมนิยมสุดคึกคักของนักช้อปปิ้ง และเป็นแลนด์มาร์คสำคัญของเมืองฉงชิ่งอีกด้วย อิสระให้ท่านได้เลือกซื้อสินค้าและพลาดไม่ได้กับสินค้าร้าน **POP MART** ที่เป็นที่นิยมในประเทศจีนและชาวไทยเป็นอย่างมาก ให้ท่านได้ลุ้นตัวการ์ตูนที่ชื่นชอบตามอัธยาศัย



นำท่านสู่ ห้าง **THE RING MALL** ศูนย์การค้าไลฟ์สไตล์ขนาดใหญ่แห่งใหม่ของนครฉงชิ่ง โดดเด่นด้วยการออกแบบสถาปัตยกรรมร่วมสมัยที่ผสมผสาน พื้นที่สีเขียวและสวนแนวตั้ง เข้ากับโซนช้อปปิ้งอย่างลงตัว ภายในมีร้านค้าแบรนด์ดัง ร้านอาหาร คาเฟ่ และพื้นที่พักผ่อนมากมาย บรรยากาศโปร่ง โล่ง สบาย เหมาะสำหรับการเล่น ช้อปปิ้ง และพักผ่อนระหว่างการท่องเที่ยว สะท้อนภาพลักษณ์เมืองฉงชิ่งยุคใหม่ได้อย่างชัดเจน



ค่ำ บริการอาหารค่ำ ณ ภัตตาคาร

ที่พัก **HOLIDAY INN EXPRESS HOTEL** หรือเทียบเท่า 4 ดาวจีน

วันที่สี่ ศาลาประชาชน(ด้านนอก) – นั่งรถไฟทะเลลูกติก 2 สถานี – พิพิธภัณฑ์ตึกตะเกียบ (ชมด้านนอก) ตึกคู่ชิง 22 ชั้น – เมืองโบราณหลงเหมินฮ่าว – ถนนเซี่ยฮาวหลี่ – แสงสียามค่ำคินหงหยาดัง
Option : ล่องเรือแม่น้ำแยงซีเกียงวิวค่ำคิน ราคา 280 หยวน / ต่อท่าน

เช้า บริการอาหารเช้า ณ ห้องอาหารของโรงแรม

นำท่าน(ชมด้านนอก) ศาลาประชาชน (THE GREAT HALL OF THE PEOPLE) หรือตาสหประชาชาติในภาษาจีนกลาง เป็นหนึ่งในสัญลักษณ์ประจำนครฉงชิ่งซึ่งเป็นที่ประชุมสภาผู้แทนราษฎร และยังสามารถใช้เป็นโรงละครสำหรับประชาชน มีความจุได้มากกว่า 4,000 คน ศาลาประชาชนต้าหลี่ถิง สร้างขึ้นในปี พ.ศ. 2494 แล้วเสร็จสมบูรณ์เมื่อปี พ.ศ.2540 ออกแบบโดยการจำลองแบบมาจากหอเทียนถานที่เมืองหลวงปักกิ่ง





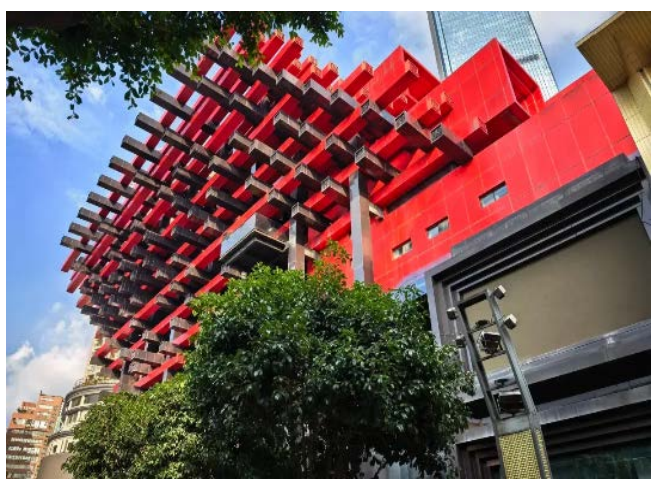
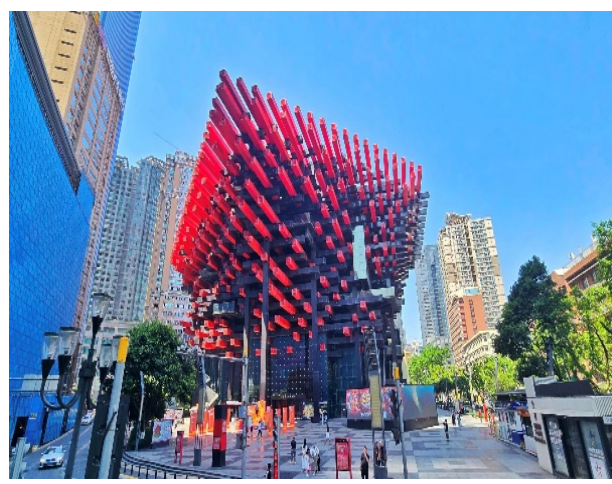
จากนั้นนำท่านสู่ รถไฟทะลุตึก **หนึ่งรถไฟทะลุตึก 2 สถานี** สัมผัสประสบการณ์สุดล้ำของนครฉงชิ่ง ด้วยการ หนึ่งรถไฟไฟฟ้าที่วิ่งทะลุอาคารที่พักอาศัย หนึ่งเดียวในโลก โดยขบวนรถไฟไฟฟ้าโมโนเรลสายหลักของเมืองจะวิ่งผ่านตัวอาคารบริเวณ สถานีหลี่จื่อปา (Liziba) อย่างน่าทึ่ง จากนั้นเดินทางต่ออีกหนึ่งสถานี ให้นักท่องเที่ยวได้ชมวิถีชีวิตคนเมืองและโครงสร้างเมืองแบบสามมิติของฉงชิ่งอย่างใกล้ชิด เป็นไฮไลท์สำคัญที่สะท้อนความสร้างสรรค์และการวางแผนเมืองอันโดดเด่น เหมาะสำหรับการถ่ายภาพและเก็บประสบการณ์แปลกใหม่ที่ไม่มีเหมือนเมืองใดในโลก



กลางวัน

บริการอาหารกลางวัน ณ ภัตตาคาร **(เมนูพิเศษ! สุกี้หม่าล่าเสฉวน)**

นำท่านพิพิธภัณฑศิลป์ปะฉงชิ่ง หรือตึกตะเกียบ **(ชมด้านนอก)** ตั้งอยู่ย่านหยูจง มีพื้นที่ 8,200 ตารางเมตร เป็นสถาปัตยกรรมทันสมัยที่โดดเด่นด้านเป็นมิตรกับสิ่งแวดล้อม ประกอบด้วยโครงสร้างคานสีแดงทอดยาวจากด้านทิศเหนือจรดทิศใต้ และคานสีดำทอดยาวจากทิศตะวันออกจรดทิศตะวันตก อาคารนี้ได้รับแรงบันดาลใจจากตะเกียบแบบจีน



นำท่านสู่ ตึกคู่ยชิ่ง 22 ชั้น เป็นแลนด์มาร์กสุดแปลกตาของนครฉงชิ่ง อาคารสูง 22 ชั้น ที่สะท้อนเอกลักษณ์เมืองภูเขาอย่างชัดเจน โดยทางเข้า-ออกของอาคารสามารถอยู่ได้หลายระดับตามสภาพภูมิประเทศ ทำให้บางชั้นเชื่อมต่อกับถนนได้ราวกับเป็นชั้นล่าง สร้างความน่าทึ่งให้กับผู้มาเยือน เหมาะสำหรับการถ่ายภาพและชมโครงสร้างเมืองแบบสามมิติของฉงชิ่ง ซึ่งหาได้ยากในเมืองอื่น





นำทางเดินทางสู่ ถนนโบราณหลงเหมินห่าว ถนนคนเดินริมแม่น้ำแยงซีเกียงของนครฉงชิ่ง โดดเด่นด้วยการบูรณะอาคารเก่าให้คงกลิ่นอายประวัติศาสตร์ ผสมผสานกับไลฟ์สไตล์ร่วมสมัยอย่างลงตัว ตลอดสองฝั่งทางเรียงรายด้วยบ้านเรือนโบราณ ร้านค้า คาเฟ่ และจุดชมวิวแม่น้ำ บรรยากาศที่สวยงาม โดยเฉพาะช่วงเย็นถึงค่ำที่แสงไฟสะท้อนผิวน้ำ เหมาะสำหรับการเดินเล่น ถ่ายภาพ และพักผ่อนตามอัธยาศัย และ เมืองโบราณเซี่ยฮ่าวหลี่ ย่านเมืองเก่าอีกแห่งของนครฉงชิ่งที่ซ่อนตัวอยู่ริมแม่น้ำ โดดเด่นด้วยตรอกซอกซอยแคบ ๆ บ้านเรือนจีนดั้งเดิม และบันไดหินที่ไล่ระดับตามภูมิประเทศแบบเมืองภูเขา ปัจจุบันได้รับการปรับปรุงให้เป็นย่านวัฒนธรรมและไลฟ์สไตล์ มีร้านค้า คาเฟ่ และมุมถ่ายภาพแนววินเทจผสมโมเดิร์น ให้บรรยากาศเงียบสงบ แตกต่างจากย่านท่องเที่ยวที่คึกคัก เหมาะสำหรับการเดินเล่น ถ่ายภาพ และสัมผัสวิถีชีวิตดั้งเดิมของฉงชิ่งในอีกมุมหนึ่ง



นำท่านสู่หยาตัง เป็นอาคารคอมเพล็กซ์ขนาดใหญ่สูง 16 ชั้น ตั้งอยู่ริมฝั่งแม่น้ำเจียงหลิง ภายในมีร้านค้า ร้านอาหาร โรงแรม ร้านขายสินค้าที่ระลึก ฯลฯ ที่นี่ยามค่ำคึกคักเป็นจุดนัดพบพักผ่อนของชาวเมือง และจุดชมวิวชั้นดี อีกทั้งยังเป็นจุดถ่ายรูปที่สำคัญของนักท่องเที่ยวอีกด้วย





Option : ล่องเรือแม่น้ำเชียงใหม่วิวคำคีน ราคา 280 หยวน / ต่อท่าน

อิสระอาหารค่ำเพื่อให้งานสะดวกในการช้อปปิ้ง

วันที่ทำ ท้าอากาศยานฉงชิ่งเจียงเป่า – สนามบินดอนเมือง SL931 CKG – DMK (02.10-04.20)

ได้เวลาอันสมควรนำท่านสู่ท่าอากาศยานฉงชิ่งเจียงเป่า เพื่อทำการเช็คอิน และโหลดสัมภาระ

02.10 น. ออกเดินทางโดยสายการบิน Thai lion air ที่ยบินที่ SL 931

04.20 น. ถึงสนามบินดอนเมือง โดยสวัสดิภาพ และประทับใจ



หมายเหตุ**



โปรแกรมและรายละเอียดของการเดินทางอาจมีการเปลี่ยนแปลงได้
ทั้งนี้ขึ้นอยู่กับสภาวะภายนอกที่บริษัทไม่สามารถควบคุมได้ อาทิเช่น
ภาวะอากาศ พายุเข้า รถติดหนัก เหตุสุดวิสัยต่างๆ ที่ไม่สามารถคาดการณ์
หรือล่วงหน้าโดยทาง บริษัทฯจะคำนึงถึงผลประโยชน์และความปลอดภัยของ
ผู้ร่วมเดินทางเป็นสำคัญ

ข้อควรระวัง



ท่านใดที่ต้องออกตัวภายในประเทศ (เครื่องบิน, รถทัวร์, รถไฟ) กรุณาแจ้งเจ้าหน้าที่บริษัททัวร์ให้
ทราบและคอนเฟิร์มการเดินทางก่อนทุกครั้ง หากท่านทำการจองตั๋วเครื่อง
ก่อนที่ท่านจะได้รับการคอนเฟิร์มการเดินทางจากบริษัท **ทางบริษัทจะไม่รับผิดชอบในทุกกรณี**






สำคัญมาก!! พาสปอร์ต(Passport) ควรมีอายุมากกว่า 6 เดือนก่อนเดินทาง
พาสปอร์ตต้องไม่มีรอยขีดเขียน ไม่มีรอยขาด หรือลักษณะบวมจากการโดนน้ำ
บริษัท สงวนสิทธิ์ไม่รับผิดชอบ กรณีที่ท่านส่งหนังสือเดินทางหมดอายุ หรือผิดเล่มมาให้

เด็กอายุต่ำกว่า 18 ปี กรณีไม่ได้เดินทางกับพ่อแม่
ต้องมีหนังสือยินยอมให้ผู้เยาว์เดินทางไปต่างประเทศ ซึ่งออกโดยอำเภอ หรือสำนักงานเขตฯ ที่พ่อแม่มีชื่ออยู่ในทะเบียนบ้านเท่านั้น พร้อมระบุชื่อ-สกุลของญาติที่เดินทางไป-กลับ และวันที่เดินทางไป-กลับ อย่างชัดเจนในเอกสารยินยอม




ข้อควรระวัง

ท่านใดที่ต้องออกตัวภายในประเทศ (เครื่องบิน, รถทัวร์, รถไฟ) กรุณาแจ้งเจ้าหน้าที่บริษัททัวร์ให้ทราบและคอนเฟิร์มการเดินทางก่อนทุกครั้ง หากท่านทำการจองตั๋วเครื่องบินก่อนที่ท่านจะได้รับการคอนเฟิร์มการเดินทางจากบริษัท **ทางบริษัทจะไม่รับผิดชอบในทุกกรณี**

✔ วัตถุประสงค์บริการรวม

- ค่าตั๋วเครื่องบินเดินทางไป-กลับ ชั้นประหยัดตามเส้นทาง และสายการบิน รวมถึงค่าภาษีสนามบิน (น้ำหนักโหลดท่านละไม่เกิน 20 กิโลกรัม ท่านละ 1 ใบ / ถังขึ้นเครื่อง 7 กิโลกรัม)
- ค่าที่พักระดับ 4 ดาว ตามมาตรฐานโรงแรมประเทศจีน (ห้องละ 2-3 ท่าน)

โปรดทราบ...เรื่องห้องพัก

 ห้องเตียงเดี่ยว Double Room	 ห้องเตียงคู่ (Twin Room)	 ห้องพัก 3 ท่าน (Triple Room) หรือห้องแบบเตียงเสริม
--	---	---

กรณีพัก 3 ท่านล่วงหน้าเข้าพักโรงแรม **ไม่มีห้อง TRP (3 ท่าน)** อาจจำเป็นต้องแยกพัก 2 ห้อง (มีค่าใช้จ่ายพักเดี่ยวเพิ่ม)
กรณีห้อง TWIN BED (เตียงเดี่ยว 2 เตียง) ซึ่งโรงแรมไม่มีหรือเต็ม ทางบริษัทขอปรับเป็นห้อง DOUBLE BED แทนโดยมีต้องแจ้งให้ทราบล่วงหน้า หรือหากต้องการห้องพักแบบ DOUBLE BED (1 เตียงใหญ่) ซึ่งโรงแรมไม่มีหรือเต็ม ทางบริษัทขอปรับเป็นห้อง TWIN BED แทนโดยมีต้องแจ้งให้ทราบล่วงหน้า
กรณีห้องพักในเมืองที่ระบุไว้ในโปรแกรมมีเทศกาลวันหยุดยาว มีงานประชุมหรืองานแฟร์ต่างๆ บริษัทขอจัดที่พักในเมืองใกล้เคียงแทน

- ค่าพาหนะนำเที่ยวตลอดเส้นทาง
- ค่าอาหารแต่ละมื้อ
- ค่าเข้าชมตามสถานที่ต่างๆ
- ค่าประกันอุบัติเหตุระหว่างการเดินทาง ท่านละ 1 ล้านบาท กรณีรักษาพยาบาล 5 แสนบาท(เงื่อนไขตามกรมธรรม์)

✘ วัตถุประสงค์บริการไม่รวม

- ค่าน้ำหนักกระเป๋าเดินทางที่เกินจากสายการบินกำหนดไว้
- ค่าธรรมเนียมน้ำมัน และภาษีสนามบิน ในกรณีที่สายการบินมีการปรับขึ้นราคา
- ค่าใช้จ่ายส่วนตัว อาทิเช่น ค่าโทรศัพท์, ค่าซักรีด, ค่าอาหาร และเครื่องดื่มนอกเหนือจากในรายการ
- ค่าภาษีมูลค่าเพิ่ม 7% และภาษีหัก ณ ที่จ่าย 3% (กรณีลูกค้าต้องการใบเสร็จรับเงินแบบเต็มรูปแบบ)
- **ค่าสินน้ำใจ(ทิปโกลด์)สำหรับมัคคุเทศก์ท้องถิ่น, คนขับรถ ท่านละ 2,000.- บาท/ทริป *สำหรับหัวหน้าทัวร์ขึ้นอยู่กับความพึงพอใจในการบริการ**
- ค่าทิปพนักงานยกกระเป๋าที่โรงแรม (ใบละ 5 หยวน/ครั้ง), ค่าทิปต่าง ๆ หากท่านใช้บริการ
- หากวีซ่ากรุ๊ปยกเลิก ท่านจะต้องทำวีซ่าเดี่ยว ซึ่งจะต้องมีค่าใช้จ่ายเพิ่มเติม
- ค่าดำเนินการคัดกรองตรวจหาเชื้อ RT-PCR หรือ ATK ในกรณีที่ประเทศจีนต้องให้ตรวจ
- ค่าวีซ่าจีนสำหรับชาวต่างชาติ





การชำระค่าทัวร์

**มัดจำท่านละ 10,000.- บาท (ภายใน 3 วันหลังการจอง)
ชำระส่วนที่เหลือ ก่อนเดินทาง 21 วัน**

*กรณียกเลิกการเดินทางน้อยกว่า 30 วันทำการ บริษัทฯ ขอสงวนสิทธิ์ในการคืนค่ามัดจำ
*หรือหักค่าทัวร์ตามค่าใช้จ่ายที่เกิดขึ้นจริง โดยไม่สามารถขอคืนเงินได้ทุกกรณี

เงื่อนไขการสำรองที่นั่ง

- 1 กรณียกเลิกการเดินทางน้อยกว่า 30 วันทำการ และช่วงวันหยุดยาว หรือวันหยุดเทศกาลกรรณาแจ้งยกเลิกการเดินทางมากกว่า 45 วัน บริษัทฯ ขอสงวนสิทธิ์ในการคืนค่ามัดจำ หรือ หักค่าใช้จ่ายที่เกิดขึ้นจริง
- 2 กรณีท่านไม่ผ่านการอนุมัติวีซ่าของประเทศจีน หรือถูกปฏิเสธการเข้าประเทศจีน ด้วยเหตุผลใดก็ตาม บริษัทฯ ขอสงวนสิทธิ์ในการคืนค่าทัวร์ หรือหักค่าใช้จ่ายที่เกิดขึ้นจริง โดยไม่สามารถขอคืนเงินได้ทุกกรณี
- 3 หากท่านไม่ชำระมัดจำตามที่กำหนด ขออนุญาตยกเลิกการจองให้ลูกค้าท่านอื่น หากท่านชำระไม่ครบตามจำนวน บริษัทฯ ถือว่าท่านยกเลิกการเดินทาง โดยปริยาย เมื่อท่านได้ชำระเงินบางส่วน หรือทั้งหมด บริษัทฯ ถือว่าท่านได้ยอมรับเงื่อนไข และข้อตกลงต่างๆ ตามที่ได้ระบุไว้
- 4 หากท่านชำระเงินในบางส่วนแล้ว โปรดส่งสำเนาการโอนเงินมาทางอีเมลล์ ให้เซลล์ที่ท่านติดต่อ และส่งรายชื่อผู้จอง โดยผู้เดินทางจะต้องส่งสำเนาหนังสือเดินทาง (Passport) ตัวจริง
- 5 หากไม่ส่งสำเนาหนังสือเดินทาง (Passport) มาให้ทางบริษัทฯ ขอสงวนสิทธิ์ไม่รับผิดชอบค่าเสียหายอันเกิดจากความผิดพลาดจากการสะกดชื่อ-นามสกุล และอื่นๆ เพื่อใช้ในการจองตั๋วเครื่องบินทั้งสิ้น

เมื่อท่านจองทัวร์ และชำระมัดจำแล้ว
ถือว่าท่านได้ยอมรับในเงื่อนไขตามที่บริษัทกำหนดไว้ข้างต้น





เงื่อนไขการยกเลิกการเดินทาง

กรณีลูกค้าเลื่อนการเดินทาง หรือ ยกเลิกการเดินทาง

ตามเงื่อนไขของรายการทัวร์ นักท่องเที่ยวต้องแจ้งการยกเลิกหรือเลื่อนการเดินทาง เพื่อลงนามยืนยันการยกเลิกการเดินทางเป็นลายลักษณ์อักษรเท่านั้น

แจ้งยกเลิกก่อนเดินทาง
30 วัน

กรณียกเลิกการเดินทางน้อยกว่า 30 วันทำการ และช่วงวันหยุดยาว บริษัทฯ ขอสงวนสิทธิ์ใน **คืนค่ามัดจำทัวร์ หรือ ค่าใช้จ่ายที่เกิดขึ้นจริง** อาทิเช่น ค่ามัดจำที่นั่งสายการบิน

แจ้งยกเลิกก่อนเดินทาง
15-29 วัน

กรณียกเลิกการเดินทางน้อยกว่า 15-29 วันทำการ หรือช่วงวันหยุดยาว **เก็บค่าใช้จ่าย 50% ของค่าทัวร์ หรือ ค่าใช้จ่ายที่เกิดขึ้นจริง** หรือหากมีค่าใช้จ่ายที่มากกว่าค่ามัดจำ ขอสงวนสิทธิ์ในการเรียกเก็บเพิ่มเติม

แจ้งยกเลิกก่อนเดินทาง
0-14 วัน

กรณียกเลิกการเดินทางน้อยกว่า 0-14 วันทำการ หรือช่วงวันหยุดยาว **เก็บค่าใช้จ่าย 100 % ของค่าทัวร์**

ในวันเดินทาง หากท่านไม่ประสงค์เดินทางหรือไม่สามารถเดินทาง พร้อมกันคณะได้ ขอสงวนสิทธิ์ในการไม่คืนค่าทัวร์ทุกรณี





หมายเหตุ



- กรณีผู้ร่วมคณะยินดีที่จะเดินทางน้อยกว่า 15 ท่าน ทางบริษัทฯ ขอสงวนสิทธิ์ ไม่มีหัวหัวหน้าทัวร์ (มีไกด์ท้องถิ่นตลอดการเดินทาง)
- กรณีเจ้าหน้าที่ตรวจคนเข้าเมืองของประเทศนั้น ๆ ปฏิเสธการเข้า-ออก ด้วยเหตุผลใดก็ตาม ถือเป็นเหตุผลซึ่งอยู่นอกเหนืออำนาจ และความรับผิดชอบ ทางบริษัทฯ ขอสงวนสิทธิ์ที่จะไม่คืนเงินทั้งหมด
- กรณีท่านเดินทางช่วงเทศกาลต้องมีการยืนยันที่นั่งกับทางสายการบิน และทางโรงแรม โดยการผ่านตัวแทนทั้งใน และต่างประเทศ รวมถึงเที่ยวบินพิเศษ และเที่ยวบินเหมาลำ ทางบริษัทฯ ขอสงวนสิทธิ์ในการไม่คืนเงินทั้งหมด
- บริษัทฯ ขอสงวนสิทธิ์ที่จะไม่รับผิดชอบค่าใช้จ่ายใดๆ ในกรณีที่เกิดเหตุสุดวิสัยที่บริษัทไม่สามารถควบคุมได้ เช่น การยกเลิกเที่ยวบิน การเปลี่ยนตารางเวลาบิน หรือความล่าช้าของสายการบิน, อุบัติเหตุ, ภัยธรรมชาติ, การนัดหยุดงาน, การก่อกบฏ หรือสิ่งของสูญหายตามสถานที่ต่าง ๆ
- บริษัทฯ ขอสงวนสิทธิ์ที่จะเปลี่ยนแปลงราคา โดยไม่ต้องแจ้งให้ทราบล่วงหน้า ในกรณีที่มีการขึ้นลงของเงินตราต่างประเทศ และจากการปรับขึ้นค่าน้ำมันของสายการบิน
- บริษัทฯ ขอสงวนสิทธิ์ในการเปลี่ยนแปลงรายการท่องเที่ยวได้ตามความเหมาะสม ทั้งนี้จะยึดถือผลประโยชน์ของคณะผู้เดินทางเป็นสำคัญ โดยบริษัทฯ ยังคงรักษามาตรฐานการบริการไว้คงเดิม
- บริษัทฯ ขอสงวนสิทธิ์ เมื่อท่านเดินทางไปพร้อมคณะแล้วท่านงดใช้บริการใด หรือไม่เดินทางพร้อมคณะ ถือว่าท่านสละสิทธิ์ ซึ่งไม่สามารถเรียกร้องค่าบริการ และไม่สามารถขอเงินคืนได้ ไม่ว่ากรณีใดๆ ทั้งสิ้น ในกรณีที่ผู้ร่วมเดินทางไม่ครบตามจำนวน ทางบริษัทฯ ขอสงวนสิทธิ์เลื่อนการเดินทาง
- บริษัทฯ ขอสงวนสิทธิ์เมื่อท่านเดินทางไปพร้อมคณะ แล้วท่านงดใช้บริการใด หรือไม่เดินทางพร้อมคณะ ถือว่าท่านสละสิทธิ์ ไม่อาจเรียกร้องค่าบริการ และเงินคืน ไม่ว่ากรณีใด ๆ ทั้งสิ้น
- บริษัทฯ ขอสงวนสิทธิ์เลื่อนการเดินทางในกรณีที่ผู้ร่วมคณะเป็นผู้ใหญ่ไม่ครบจำนวนตามที่แจ้งไว้



แจ้งเพื่อทราบ

กรณีที่ลูกค้าจองทัวร์ และชำระมัดจำแล้ว ถือว่าท่าน
ได้ยอมรับในเงื่อนไขตามที่บริษัทกำหนดไว้ข้างต้น





รายการทัวร์ดังกล่าว



รวมประกันอุบัติเหตุระหว่างเดินทาง ตาม พรบ.ท่องเที่ยว
ท่านสามารถซื้อแผนประกันสุขภาพเพิ่มเติม
ได้ด้วยตนเองหรือติดต่อทางบริษัทประกันภัยที่ท่านไว้ใจ

ข้อตกลงความคุ้มครอง	ความคุ้มครอง
1. เสียชีวิต สูญเสียอวัยวะ สายตา หรือ ทุพพลภาพสิ้นเชิง อบรม.1 (P.A.1 Loss of Life, Dismemberment, Loss of Sight or Total Permanent Disability)	1,000,000
2. การรักษาพยาบาลต่ออุบัติเหตุแต่ละครั้ง ต่อคน ต่อระยะเวลาเดินทาง ไม่เกินวงเงิน (Medical Expenses due to accident, per each Accident)	500,000
ขยายความคุ้มครองหมวดค่ารักษาพยาบาลจากข้อ 2	
2.1 ผลกระทบจากการก่อการร้าย 30,000 บาท	
2.2 การรักษาพยาบาล จาก การเล่นสกี การดำน้ำแบบ Snorkeling ผู้โดยสารเรือ Speed Boat Banana Boat เจ็ทสกี เรือลากรัม และ Sea Walker ที่อยู่ภายใต้การดูแลและรับผิดชอบของผู้ถือกรมธรรม์ประกันภัย	
2.3 การรักษาพยาบาล จากอาหารเป็นพิษ 100,000 บาท/คน	
2.4 ขดเขยราชได้ไถนกรณีเข้ารับรักษาพยาบาลจากอุบัติเหตุวันละ 1,000 บาท สูงสุด 30 วัน	
2.5 การส่งศพกลับภูมิลำเนากรณีเสียชีวิตจากอุบัติเหตุ สูงสุด 100,000 บาท/คน	
2.6 ค่าเคลื่อนย้ายเพื่อการรักษา กรณีเกิดอุบัติเหตุ ไม่เกิน 100,000 บาท/คน	
เงื่อนไขความคุ้มครอง	
1.ความคุ้มครองและผลประโยชน์จำกัดความรับผิดชอบต่อการสูญเสียจากอุบัติเหตุแต่ละครั้งสูงสุด 100,000,000 บาท ภายใต้กรมธรรม์มาตรฐานสำหรับธุรกิจนำเที่ยว	
2.ผู้ถือกรมธรรม์ต้องแจ้งรายละเอียดการเดินทาง จำนวน รายชื่อ วันที่เดินทาง ของนักท่องเที่ยว ให้บริษัทฯ ทราบก่อนการเดินทาง	
3.อายุผู้เอาประกันภัย : ไม่จำกัด	
ข้อยกเว้น	
1.การเดินทางไปหรือผ่านในประเทศต่อไปนี้ ออสเตรเลีย, อาเซอร์ไบจาน, คิวบา, อิหร่าน, อิรัก, สาธารณรัฐคีร์กีซ, เลบานอน, ลิเบีย, สาธารณรัฐนิการากัว, เกาหลี(เหนือ), ปากีสถาน, ซีเรีย, ทาจิกิสถาน, เติร์กเมนิสถาน, ปาเลสไตน์, อุซเบกิสถาน, อิสราเอล, ซูดาน, บุรุนดี, รวันดา, ไลบีเรีย, เอธิโอเปีย, เจริเทรีย, แองโกลา, แอลจีเรีย และเยเมน	
2.ข้อยกเว้นเป็นไปตามกรมธรรม์ประกันอุบัติเหตุเดินทางสำหรับธุรกิจนำเที่ยวและมัดคุกเทศ์ (แบบพิเศษ)	

