





# OBARA KORANKEI

## ATAMI TOKYO *Autumn*

7 วัน 4 คืน

เที่ยวเต็ม  
ทุกวัน  
ไม่มีพรีคีย์







สวนดอกไม้ยามาตามิ



พิพิธภัณฑ์ศิลปะ MOA



พักโตเกียว 2 คืน

โอบาระ

นั่งเคเบิลคาร์แบบคลาสสิก  
สู่จุดชมวิวกุเอาไฟฟูจิ จุดโคคุพาส

เริ่มต้น

# 61,900

06-12 พ.ย.69  
13-19, 20-26 พ.ย.69

**ชมใบไม้เปลี่ยนสี ณ หุบเขาโคริงเค**

ชมใบไม้เปลี่ยนสีในสวนชา ณ พิพิธภัณฑ์ศิลปะ MOA

ถ่ายรูปเช็คอินวิวฟูจิ กับซุ้มประตูโทเซกจิ แชนมอน วัดโทเซกจิ

- ซุปบึงซากาอะ • ตลาดปลาซิมิสุ คาซึโนะอิชิ • โมมิจิ ไคโร อูโมงคิโบเมบิ
- ชมวิวฟูจิ ริมทะเลสาบคาวากุจิโกะ • ซุปบึงชินจูกุ+ถนนต้นแปะทิว อีโซ นามิ

GO2NGO-TG086 • วัดอาซากุสะ • ไทเวอร์ซิตี้โอโดบะ • ซุปบึงถนนนากามิสะ



10 คน  
เดินทางพร้อม



23 Kg  
น้ำหนัก



ส่วนลด  
เริ่มต้น 50%

GO2NGO-TG086 – OBARA KORANKEI ATAMI TOKYO AUTUMN 7D 4N BY [TG]





# OBARA KORANKEI ATAMI TOKYO AUTUMN 7D 4N โดยสายการบินไทย [TG]

	BKK	-----		-----	NGO		HND	-----		-----	BKK
<b>FLIGHT</b>	<b>เวลาออก</b>	<b>เวลาถึง</b>	<b>FLIGHT</b>	<b>เวลาออก</b>	<b>เวลาถึง</b>	<b>FLIGHT</b>	<b>เวลาออก</b>	<b>เวลาถึง</b>	<b>FLIGHT</b>	<b>เวลาออก</b>	<b>เวลาถึง</b>
<b>TG644</b>	<b>00:05</b>	<b>07:30</b>	<b>TG661</b>	<b>00:20</b>	<b>05:25</b>	<b>TG661</b>	<b>00:20</b>	<b>05:25</b>	<b>TG661</b>	<b>00:20</b>	<b>05:25</b>

	โปรแกรมการเดินทาง	เช้า	เที่ยง	ค่ำ	โรงแรมที่พัก
1	กรุงเทพฯ (สนามบินสุวรรณภูมิ) - นาโกย่า(สนามบินชูบุเซ็นแทร์) (TG644 : 00.05-07.30)				
2	นาโกย่า (สนามบินชูบุเซ็นแทร์) - เมืองโตโยต้า - <b>ชมซากุระ พร้อมใบไม้เปลี่ยนสี ณ โอบาระ</b> - หุบเขาโครังเค - เมืองนาโกย่า - ช้อปปิ้งชากาเอะ			อิสระ	NAGOYA HOTEL AREA หรือเทียบเท่าระดับ 3 ดาว
3	ทะเลสาบฮามานะ - ตลาดปลาซิมิสุ คาชิโนะอิจิ - วัดไทเซคิจิ - ชมวิวฟูจิ พร้อมชมประตู่ไทเซคิจิ แชนมอน - เมืองอาตามิ - <b>แช่น้ำแร่ธรรมชาติ</b>		อิสระ		ATAMI ONSEN HOTEL หรือเทียบเท่าระดับ 3 ดาว
4	สวนดอกบ๊วยอาตามิ (ชมใบไม้เปลี่ยนสี) - พิพิธภัณฑ์ศิลปะโมเออา (ชมใบไม้เปลี่ยนสี) - นั่งเคเบิลคาร์สู่จุดชมวิฟูจิ จุดโคคุพาส - <b>แช่น้ำแร่ธรรมชาติ - บุฟเฟ่ ชาปู</b>				KAWAGUCHIKO ONSEN HOTEL OR YAMANASHI ONSEN HOTEL หรือเทียบเท่าระดับ 3 ดาว
5	ชมวิฟูจิ ริมทะเลสาบคาวากุจิโกะ - <b>โมมิจิ ไคร้ อุโมงค์ใบไม้เปลี่ยนสี</b> - กิจกรรมชงชา - เมืองโตเกียว - ช้อปปิ้งชินจูกุ			อิสระ	TOKYO HOTEL AREA หรือเทียบเท่าระดับ 3 ดาว
6	<b>ถนนต้นแปะก๊วย อิโชนามิกิ</b> - วัดอาซากุสะ - ช้อปปิ้งถนนนากามิเสะ - ไตเวอร์ซิติโอโดบะ - <b>สนามบินฮาเนดะ</b>		อิสระ	อิสระ	
7	โตเกียว (สนามบินฮาเนดะ) - กรุงเทพฯ (สนามบินสุวรรณภูมิ) (TG661 : 00.20-05.25)				

**-การจัดที่นั่งบนเครื่องบิน จะเป็นไปตามที่สายการบินเป็นผู้กำหนด ซึ่งทางบริษัทฯ ไม่สามารถเข้าไปจัดการได้แต่อย่างใด**  
 -ห้องพักโรงแรมในญี่ปุ่นอาจแตกต่างกัน จึงทำให้ห้องพักแบบห้องเดี่ยว (Single) , ห้องพักร่วม (Twin / Double) และห้องพักแบบ 3 ท่าน (Triple) อาจจะไม่ได้อยู่ในชั้นเดียวกัน หรือ อยู่ติดกัน  
**\*\*ในกรณีที่ท่านจองห้องพักแบบ TRIPLE [2 เตียง + 1 ที่นอนเสริม] แล้วทางโรงแรมไม่สามารถจัดหาห้องพัก แบบ TRIPLE ได้ ทางบริษัทขอสงวนสิทธิ์ในการจัดห้องพักแบบ แยก 2 ห้อง คือ [1TWN+1 SGL] แทน \*\***

GO2NGO-TG086 – OBARA KORANKEI ATAMI TOKYO AUTUMN 7D 4N BY [TG]





## อัตราค่าบริการรวม

วันเดินทาง	ผู้ใหญ่พัก 2-3 ท่าน ท่านละ	เด็กอายุไม่เกิน 7 ปี ไม่ใช่เตียง	พักเดี่ยว	ราคาไม่รวมตัว
06-12 พฤศจิกายน 2569	61,900.-	58,900.-	12,900.-	46,900.-
13-19 พฤศจิกายน 2569	61,900.-	58,900.-	12,900.-	46,900.-
20-26 พฤศจิกายน 2569	61,900.-	58,900.-	12,900.-	46,900.-

ราคาเด็กทารก [อายุไม่ถึง 2 ปีบริบูรณ์ ณ วันเดินทางกลับ] ท่านละ 10,500 บาท

ราคานี้รวมรายการทัวร์ ตัวเครื่องบิน ไม่มีราคาเด็ก เนื่องจากเป็นราคาพิเศษ

ราคาทัวร์ข้างต้นยังไม่รวมค่าทิปมัคคุเทศก์และคนขับรถรวม **2,000 บาท/ท่าน/ทริป**

ขออนุญาตนำเก็บ ณ สนามบินวันแรก

**\*เงื่อนไขของสายการบินไทยต้องออกตั๋วล่วงหน้าก่อนการเดินทาง 1 เดือน หลังจากท่านชำระค่ามัดจำให้นำส่ง  
หน้าพาสปอร์ตมายังเจ้าหน้าที่ที่ดูแล\***

**\*\*บริษัทขอสงวนสิทธิ์ในการสลับสถานที่ท่องเที่ยวในรายการตามความเหมาะสม ของสภาพอากาศ ณ วัน  
เดินทาง เพื่อประโยชน์สูงสุดของลูกค้าเป็นสำคัญ\*\***

**วันแรก** กรุงเทพฯ (สนามบินสุวรรณภูมิ) - นาโกย่า(สนามบินชูบุเซ็นแทร้)  
(TG644 : 00.05-07.30)

20.00 น. พร้อมกันที่**สนามบินสุวรรณภูมิ** เคาน์เตอร์สายการบินไทย เจ้าหน้าที่ของบริษัท ให้การต้อนรับและ  
อำนวยความสะดวกด้านเอกสารและสัมภาระ

**วันที่สอง** นาโกย่า (สนามบินชูบุเซ็นแทร้) – เมืองโตโยต้า - ชมซากุระพร้อมใบไม้เปลี่ยนสี ณ โอ  
บาระ – หุบเขาโครังเค – เมืองนาโกย่า – ช้อปปิ้งซากาเอะ

00.05 น. ออกเดินทางสู่ **สนามบินชูบุเซ็นแทร้** ประเทศญี่ปุ่น โดย สายการบินไทย เที่ยวบินที่ TG 644  
(สายการบินมีบริการอาหารและเครื่องดื่มบนเครื่อง)





07.30 น. เดินทางถึง **สนามบินซูบะเซ็นแทร่** ประเทศญี่ปุ่น (เวลาท้องถิ่นเร็วกว่าเวลาประเทศไทย 2 ชม.) ผ่านขั้นตอนการตรวจคนเข้าเมือง ด้านศุลกากร และรับกระเป๋าเรียบร้อยแล้ว **[สำคัญมาก!! ไม่อนุญาตให้นำอาหารสด จำพวก เนื้อสัตว์ พืช ผัก ผลไม้ เข้าประเทศญี่ปุ่นหากฝ่าฝืนมีโทษจับปรับได้]**



**เมืองโอบาระ** นำท่านเดินทางชมความมหัศจรรย์ของธรรมชาติที่ **ซากุระจะเบ่งบานพร้อมกับใบไม้เปลี่ยนสี (ขึ้นอยู่กับสภาพอากาศ)** ซากุระพันธุ์นี้มีชื่อว่า **ชิกิซากุระ (Shikizakura)** เป็นซากุระสายพันธุ์ที่หายากมาก ๆ โดยมีความพิเศษที่แตกต่างจากซากุระทั่ว ๆ ไป คือ บาน 2 ครั้งต่อปี ดอกชิกิซากุระ (Shikizakura) จะเริ่มบานในช่วงกลางเดือนมีนาคมในฤดูใบไม้ผลิและจะบานอีกครั้งเดือนพฤศจิกายนในฤดูใบไม้ร่วง ใครที่พลาดชมซากุระในช่วงเดือนมีนาคมที่ผ่านมา สามารถมาชมความสวยงามของ **ดอกซากุระในฤดูใบไม้เปลี่ยนสีเดือนพฤศจิกายนได้ที่นี่** ให้ท่านได้เพลิดเพลินกับความสวยงามของธรรมชาติตามอัธยาศัย

GO2NGO-TG086 – OBARA KORANKEI ATAMI TOKYO AUTUMN 7D 4N BY [TG]





เดินทางสู่ **หุบเขาโครังเค (ขึ้นอยู่กับสภาพอากาศ)** เป็นหนึ่งในจุดชมใบไม้เปลี่ยนสีที่ดีที่สุดในภูมิภาคชูบุ หุบเขาอยู่ในหมู่บ้านอะสุเกะ มีสายน้ำไอบล้อมภูเขาอิโมริ ที่ความสูง 254 เมตร ด้านบนเป็นที่ตั้งของวัดโคจะคุจิ เล่ากันว่ากว่า 300 ปีที่แล้ว เจ้าอาวาสวัดโคจะคุจิ เริ่มปลูกต้นเมเปิ้ลบริเวณวัด ต่อมาชักชวนชาวบ้านให้มาช่วยปลูกเพิ่มเติมจนเต็มหุบเขา ถึงวันนี้มีต้นเมเปิ้ลมากกว่า 4000 ต้น ในช่วงฤดูใบไม้ร่วงเหล่าใบเมเปิ้ลจะเปลี่ยนสีสวยสะพรั่งทั่วหุบเขา ไฮไลท์!! เส้นทางริมแม่น้ำโทโมเอะ ซึ่งมีสะพานไม้โทเกะสีเคียวเป็นฉากเด่น และเป็นสะพานสัญลักษณ์ประจำโครังเค ถือเป็นจุดที่สวยงามที่สุดของหุบเขาแห่งนี้ และในแต่ละฤดูจะมีเสน่ห์สวยงามต่างกันชวนให้หลงไหล

**กลางวัน รับประทานอาหารกลางวัน ณ ร้านอาหาร (มือที่ 1)**

จากนั้นเดินทางต่อสู่ **นาโกย่า** เป็นเมืองที่มีประวัติศาสตร์มายาวนาน เป็นเมืองใหญ่ที่สุดใน ภูมิภาคจูบุ ซึ่งอยู่ตรงกลางของประเทศญี่ปุ่น มีสถานที่ท่องเที่ยวมากมาย ทั้งสถานที่ท่องเที่ยวทางประวัติศาสตร์ และสถานที่ท่องเที่ยวทางธรรมชาติ

นำท่านช้อปปิ้ง **ซาคาเอะ (Sakae)** ถือเป็นย่านการค้าแห่งใหญ่และทันสมัยที่สุดของนาโกย่า เป็นที่ตั้งของห้างสรรพสินค้าขนาดใหญ่ รวมไปถึงสาขาของร้านแบรนด์เนมมากมายที่มารวมตัวกันอยู่ที่นี้ นอกจากห้างสรรพสินค้าขนาดใหญ่แล้ว ที่นี่ยังเป็นแหล่งของร้านแบรนด์เนมชื่อดังต่าง ๆ ที่พากันตั้งเรียงรายอยู่สองฝั่งถนน ซึ่งเป็นร้านขนาดใหญ่มีหลายชั้นให้คุณได้เลือกสรรกันอย่างเพลิดเพลิน เช่น แบรินด์ยอดนิยมอย่าง H&M, Bershka, OLD NAVY, Adidas, miu miu, GAP, ZARA, Louis Vuitton

GO2NGO-TG086 – OBARA KORANKEI ATAMI TOKYO AUTUMN 7D 4N BY [TG]





**เย็น** อิสระรับประทานอาหารเย็น ตามอัธยาศัย

**ที่พัก** NAGOYA HOTEL AREA หรือ เทียบเท่าระดับ 3 ดาว

**วันที่** ทะเลสาบฮามานะ - ตลาดปลาซิมิสุ คาชิโนะอิจิ - วัดไทเซคิจิ - ชมวิวฟูจิ พร้อมชม  
**สาม** ประตู่ไทเซคิจิ แซนมอน - เมืองอาตามิ - แหล่งน้ำแร่ธรรมชาติ

**เช้า** รับประทานอาหารเช้า ณ ห้องอาหารของโรงแรม (มื้อที่ 2)

เดินทางสู่ **ทะเลสาบฮามานะโกะ (Lake Hamanako)** ตั้งอยู่บริเวณริมชายฝั่งแปซิฟิก ทิศตะวันตกของจังหวัดชิซุโอกะ (Shizuoka) โดยทะเลสาบแห่งนี้มีขนาดใหญ่และยังมีความสำคัญมาก ๆ เดิมทีตัวทะเลสาบเองเป็นทะเลสาบน้ำจืดที่แยกออกมาจากมหาสมุทร ต่อมาเกิดแผ่นดินไหวในปี 1498 ทำให้น้ำจืดเปลี่ยนเป็นน้ำเค็มในที่สุด สถานที่ท่องเที่ยวที่สำคัญ คือ คังซังจิออนเซน (Kanzanji Onsen) รีสอร์ทน้ำพุร้อนบริเวณชายฝั่งตะวันออก อุดมสมบูรณ์ไปด้วยปลา หลากหลายชนิด นอกจากนี้ยังมีชื่อเสียงว่าเป็นแหล่งเพาะเลี้ยงพืชและสัตว์น้ำอีกหลากหลายชนิด เช่น อุนาจิ (ปลาไหลน้ำจืด) สาหร่าย หอยนางรม และตะพาบน้ำ เป็นต้น

GO2NGO-TG086 – OBARA KORANKEI ATAMI TOKYO AUTUMN 7D 4N BY [TG]

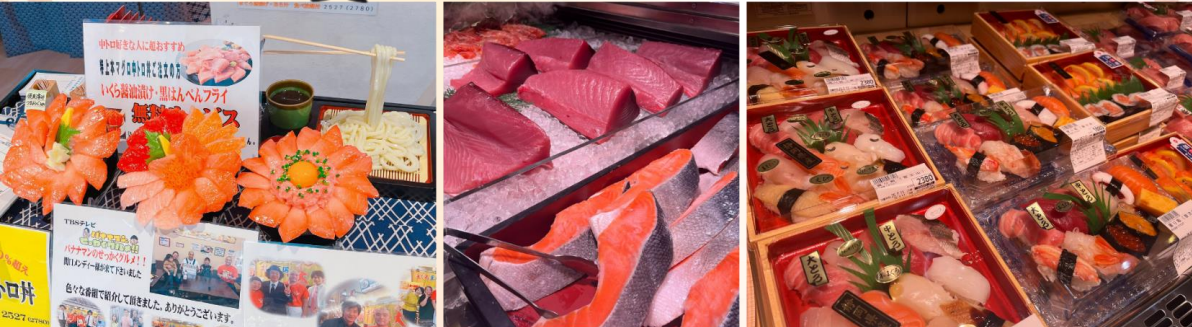
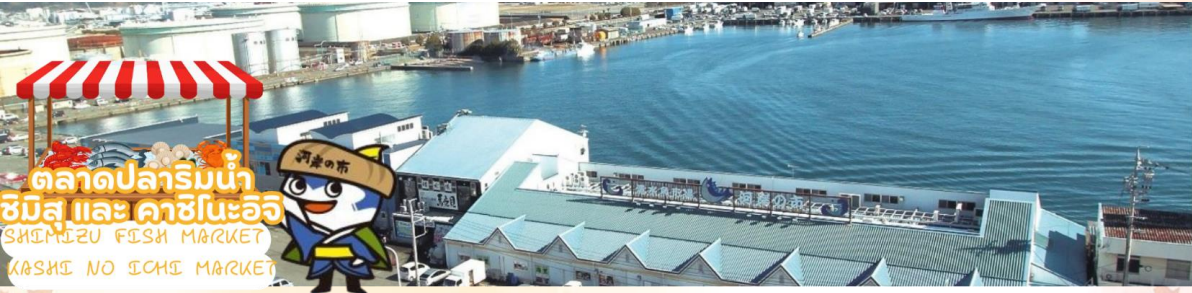




# ทะเลสาบ ฮามานะโกะ



นำท่านเดินทางสู่ **ตลาดปลาริมน้ำ ชิมิซุ และ คาชิโนะอิชิ (Shimizu Fish Market + Kashi No Ichi Market)** เป็น 2 ตลาดที่อยู่ติดกัน ที่นี่จะแบ่งเป็น 2 โซนใหญ่ๆ คือ โซนอิชิบะกัง จะมีร้านค้าและร้านอาหาร 20 ร้าน ทุกร้านจะขายวัตถุดิบทะเลที่ดีที่สุด ไม่ว่าจะเป็นปลา กุ้ง หอย ล็อบสเตอร์ เม่นทะเล รวมทั้งผักต่างๆ และยังมีร้านเต้าหู้โฮมเมด คัตสึโอะบุชิ (ปลาแห้งโบนิโตะแผ่นบาง) ปลาแห้ง ซูชิ และอาหารทะเลอื่นๆ ให้ได้เลือกซื้อ และ**โซนมากุโระคัง** ส่วนนี้จะเป็นอาหารทะเลสดใหม่ที่เพิ่งนำมาจากทะเลบริเวณชิมิซึสดๆ มีร้านอาหารแสนอร่อยให้เลือก ตั้งแต่ร้านอาหารจานเดียววงปูลีและอาหารชุดเทโชคุ จนไปถึงร้านอาหารซูชิหน้าล้าน เมนูต่างๆ ที่ควรสั่งอย่างเช่น ซูรุเกดงยอดนิยม (ข้าวหน้าปลาดิบและอาหารทะเลต่างๆ จากอ่าวซูรุเกะ) ที่ตลาดปลาแห่งนี้ถ้ามาวันอากาศดีๆ จะได้เห็นวิวฟูจิอีกด้วย



GO2NGO-TG086 – OBARA KORANKEI ATAMI TOKYO AUTUMN 7D 4N BY [TG]





**กลางวัน อีสรอาหารกลางวันตามอรัยาศัย**

นำท่านเดินทางสู่ **วัดไทเซคิจิ (Taisekiji Temple)** ตั้งอยู่ในเมืองฟูจินะมิยะ (Fujinomiya) สร้างขึ้นในปี ค.ศ. 1290 โดย พระสังฆราชองค์ที่สอง “นิโก โชนิน” วัดแห่งนี้จะมีสัญลักษณ์ที่โดดเด่นและเป็นจุดถ่ายรูปเช็คอิน คือ **ซุ้มประตูไทเซคิจิ แชนมอน (Taisekiji Sanmon Gate)** ซุ้มประตูสีแดงตรงทางเข้าที่ตั้งสง่าอยู่ด้านหน้า เพราะซุ้มประตูที่มีวิวด้านข้างเป็นภูเขาไฟฟูจิ ถือเป็นอีกหนึ่งจุดที่ถ่ายรูปและชมภูเขาไฟฟูจิได้สวยงาม



นำท่านเดินทางสู่ **เมืองอาตามิ (Atami)** เป็นเมืองตากอากาศออนเซ็นเลียบบึงทะเล มีเหมาะสำหรับแขกวีไอพี บุคคลสำคัญ และคู่รักที่มาฮันนีมูน นอกจากการแช่น้ำแล้ว อาตามิยังมีชื่อเสียงเรื่องอาหารทะเลที่สดอร่อย สถานที่ท่องเที่ยวอีกมากมายรวมถึงแหล่งช้อปปิ้ง และในช่วงฤดูหนาวสามารถเที่ยวชมดอกบ๊วยและดอกซากุระได้ในเวลาเดียวกัน และดอกบ๊วยเมืองอาตามิยังบานเร็วที่สุดในญี่ปุ่น

**ค่า** รับประทานอาหารค่ำ ณ ห้องอาหารของโรงแรม **(มื้อที่ 3)**

**ที่พัก** **ATAMI ONSEN HOTEL หรือเทียบเท่าระดับ 3 ดาว [๕]**  
(ที่นอนอาจเป็นแบบ **เบาะฟuton หรือ เตียง** ขึ้นอยู่กับการจัดการของทางโรงแรม)

**หลังอาหารค่ำผ่อนคลายกับการแช่น้ำจากแร่ธรรมชาติสไตล์ญี่ปุ่น**

**วันที่สี่** **สวนดอกบ๊วยอาตามิ (ชมใบไม้เปลี่ยนสี) - พิพิธภัณฑ์ศิลปะโมอา (ชมใบไม้เปลี่ยนสี) - นั่งเคเบิลคาร์สู่ จุดชมวิวฟูจิ จุดโคคุ พาส - แช่น้ำแร่ธรรมชาติ - บุฟเฟ่ ชาบู**

GO2NGO-TG086 – OBARA KORANKEI ATAMI TOKYO AUTUMN 7D 4N BY [TG]





**เช้า**      **รับประทานอาหารเช้า ณ ห้องอาหารของโรงแรม (มื้อที่ 4)**



**สวนบิวียาตามิ (Atami Plum Garden)** เป็นสถานที่ที่มีชื่อเสียงในการชมใบไม้เปลี่ยนสี ภายในสวนมีต้นเมเปิ้ลประมาณ 380 ต้น สวนบิวียาตามิมีจุดถ่ายรูปที่มีชื่อเสียงหลายแห่ง เช่น สะพานใบไม้แดง สะพานเหมยเซียง และทางเดินริมลำธาร ทางเดินเล็กๆ ในสวนคดเคี้ยว เหมาะสำหรับการเดินเล่นและถ่ายรูปสวยๆ โดยจะมีเทศกาลโมมิจิจะจัดขึ้นตั้งแต่ปลายเดือนพฤศจิกายนถึงธันวาคมเมื่อใบไม้หลากสีได้รับการประดับไฟสวยงาม **(ใบไม้เปลี่ยนสีขึ้นอยู่กับสภาพอากาศ)**

**กลางวัน**      **รับประทานอาหารกลางวัน ณ ร้านอาหาร (มื้อที่ 5)**

**พิพิธภัณฑ์ศิลปะ MOA (MOA MUSEUM OF ART)** พิพิธภัณฑ์ศิลปะที่มีวิวัฒนาการที่ซึ่งธรรมชาติและศิลปะผสมกันอย่างลงตัว ตั้งอยู่บนเนินเขาที่มองเห็นทิวทัศน์ของอ่าวซากามิ มหาสมุทรแปซิฟิกแบบพาโนรามา ด้านหน้ามีรูปปั้นสำริด **เดอะคิง แอนด์ ควีน** ปั้นโดยแฮนรี่ มัวร์ ศิลปินชาวอังกฤษผู้มีชื่อเสียงโด่งดัง ท่านจะได้สัมผัสโลกแห่งจินตนาการของดอกไม้ตามฤดูกาลในสวนญี่ปุ่น และยังมีห้องโถงทรงกลม งานศิลปะชิ้นอาร์ทที่ละลานตาและใหญ่ที่สุดในโลก มีขนาดกว้าง 20 เมตร **เป็นจุดถ่ายรูปที่ได้รับความนิยมที่สุดในพิพิธภัณฑ์** ที่มีสมบัติของชาติ 6 ชิ้น รวมถึง "ดอกพลัมสีแดงและสีขาว" ของ Ogata Korin จากยุคเอโดะ และวัตถุอีกจำนวนหนึ่งที่ได้รับการกำหนดให้เป็นสมบัติทางวัฒนธรรมที่สำคัญ ขึ้นชมห้อง Golden Tea Room ที่สร้างขึ้นใหม่ในศตวรรษที่ 16 และชมภาพวาดคลาสสิก จัดแสดงงานเครื่องลายครามและเครื่องเคลือบ ทุกปีต้นเมเปิ้ลในสวนซาจะเปลี่ยนเป็นสีแดงสวยงามในฤดูใบไม้ร่วง **ทำให้ที่นี่กลายเป็นจุดชมใบไม้เปลี่ยนสีที่ได้รับความนิยม** ในสวนซาคุณสามารถพบเห็นพืชฤดูใบไม้ร่วง เช่น หล้าเงิน เจนเซียง ดอกคัคคู และโคลเวอร์บุช คุณสามารถเพลิดเพลินกับชาเขียวมัทซึะได้ที่ร้านน้ำชา Issakuan พร้อมชมใบไม้เปลี่ยนสีสีแดงและสีเหลืองในฤดูใบไม้ร่วง **(ใบไม้เปลี่ยนสีขึ้นอยู่กับสภาพอากาศ)**

GO2NGO-TG086 – OBARA KORANKEI ATAMI TOKYO AUTUMN 7D 4N BY [TG]





**พิพิธภัณฑ์ศิลปะโมอา**  
MOA MUSEUM OF ART

**นั่งเคเบิลคาร์แบบคลาสสิก (ใช้เวลาหนึ่งประมาณ 3 นาที) สู่ จุดชมวิวฟูจิ จุดโคคุ พาส (Jukkoku Pass)** มีความสูงถึง 770 เมตร เป็นจุดชมวิวแบบ 360 องศา ที่สามารถมองเห็นภูเขาไฟฟูจิได้อย่างสวยงาม และยังมองเห็นอ่าวสีรุ้ง และคาบสมุทรอิซึ มีระเบียงชมวิว PANORAMA TERRACE 1059 มีจุดถ่ายรูปเช็คอินอีกมากมาย และยังมี TENGOKU CAFE มีเมนูมากมาย เช่น Mont Blanc with Mt. Latte Art, Ice Cream, มองบลังค์ชาเขียว



**จุดชมวิวฟูจิ**  
**จุดโคคุ พาส**  
JUKKOKU PASS

GO2NGO-TG086 – OBARA KORANKEI ATAMI TOKYO AUTUMN 7D 4N BY [TG]





ค่ำ รับประทานอาหารค่ำ ณ ห้องอาหารของโรงแรม (มื้อที่ 6)

**\*\*เมนูชาปุยสไตล์ญี่ปุ่น พร้อมน้ำจิ้มรสเด็ด\*\***

ที่พัก KAWAGUCHIKO ONSEN HOTEL OR YAMANASHI ONSEN HOTEL หรือเทียบเท่าระดับ 3 ดาว

(ที่นอนอาจเป็นแบบ เบาะฟuton หรือ เตียง ขึ้นอยู่กับการจัดการของทางโรงแรม)

หลังอาหารค่ำผ่อนคลายกับการแช่น้ำจากแร่ธรรมชาติสไตล์ญี่ปุ่น [๕]

วันที่ห้า ชมวิวฟูจิ ริมทะเลสาบคาวากูจิโกะ – โมมิจิ ไคโร อุโมงค์ไบเมเปิ้ล - กิจกรรมชงชา - เมืองโตเกียว – ช้อปปิ้งชินจูกุ

เช้า รับประทานอาหารเช้า ณ ห้องอาหารภายในโรงแรม (มื้อที่ 7)

**ทะเลสาบคาวากูจิโกะ (Kawaguchiko)** ที่เป็นหนึ่งในห้าทะเลสาบล้อมรอบภูเขาไฟฟูจิ ซึ่งทะเลสาบแห่งนี้เป็นที่นิยมสำหรับนักท่องเที่ยวไม่ว่าจะเป็นคนญี่ปุ่นหรือต่างชาติก็ตาม มักจะมาหาที่พักผ่อนในบริเวณนี้มากกว่าทะเลสาบที่เหลืออีกสี่แห่ง ดังนั้นรอบๆ บริเวณนี้จึงเต็มไปด้วยโรงแรม, ร้านอาหาร, และร้านขายของที่ระลึกมากมาย



GO2NGO-TG086 – OBARA KORANKEI ATAMI TOKYO AUTUMN 7D 4N BY [TG]





นำท่านชม **โมมิจิ ไคโร อุโมงค์ใบเมเปิ้ล โมมิจิ ไคโร (Momiji Kairo)** (ขึ้นอยู่กับสภาพภูมิอากาศ) มีอีกชื่อในภาษาอังกฤษคือ Maple Corridor หรือแปลความหมายตรงตัวว่า **ทางเดินสายเมเปิ้ล** เป็นจุดชมใบไม้เปลี่ยนสี บริเวณทะเลสาบคาวากุจิโกะตั้งอยู่บริเวณชายฝั่งทางตอนเหนือของทะเลสาบ เลียบแม่น้ำสายเก่า ลักษณะของสถานที่นี้จะเป็นทางเดินยาวเลียบทางแม่น้ำ ที่มีต้นเมเปิ้ล หรือในภาษาญี่ปุ่นเรียกว่า โมมิจิ ปลูกเรียงรายตลอดสองข้างทาง พอถึงช่วงฤดูใบไม้ร่วงปุ๊บ ใบเมเปิ้ลจะเปลี่ยนเป็นสีแดง สีส้ม และร่วงหล่นลงตามพื้น ปกคลุมทางน้ำสายเก่า จนกลายเป็นสีส้มแดงไปทั่วบริเวณ ทั้งด้านบนและด้านล่าง มองดูเหมือนอุโมงค์หลากสีล้วน



GO2NGO-TG086 – OBARA KORANKEI ATAMI TOKYO AUTUMN 7D 4N BY [TG]





นำท่านร่วมทำ **กิจกรรมชงชา** โดยการชงชาตามแบบญี่ปุ่นนั้น มีขั้นตอนมากมาย เริ่มตั้งแต่การชงชา การจับถ้วยชา และการดื่มชา ทุกขั้นตอนนั้นล้วนมีขั้นตอนที่มีรายละเอียดที่ประณีตและสวยงามเป็นอย่างมาก และท่านยังมีโอกาสได้ลองชงชาด้วยตัวท่านเองอีกด้วย ซึ่งก่อนกลับให้ท่านอิสระเลือกซื้อของที่ฝากของที่ระลึกตามอัธยาศัย

**กลางวัน**    **รับประทานอาหารกลางวัน ณ ร้านอาหาร (มื้อที่ 8)**



จากนั้นนำท่านเดินทางเข้าสู่ **โตเกียว** ซอปปิง **ย่านชินจูกุ (Shinjuku)** แหล่งบันเทิงและแหล่งช้อปปิ้งขนาดใหญ่ใจกลางเมืองหลวงโตเกียว เป็นศูนย์รวมแฟชั่นเก๋ๆ เท่ๆ ของเหล่าบรรดาแฟชั่นนิสต้า มีสถานีรถไฟชินจูกุที่เป็นเหมือนศูนย์กลางของของย่านนี้ ซึ่งเป็นหนึ่งในสถานีที่คึกคักที่สุดในญี่ปุ่น ในแต่ละวันมีผู้คนจำนวนมากถึง 2.5 ล้านคนที่ใช้บริการสถานีแห่งนี้ ทางด้านตะวันตกย่านนี้ที่เต็มไปด้วยตึกระฟ้าหลายอาคาร มีทั้งโรงแรมชั้นนำ และในส่วนของด้านตะวันออกนั้นคือ คาบุกิโจ (Kabuki-jo) เป็นย่านที่เต็มไปด้วยห้างสรรพสินค้า, ร้านเครื่องใช้ไฟฟ้าขนาดใหญ่อย่าง Bic Camera และย่านบันเทิงยามราตรีที่มีร้านอาหารเยอะแยะมากมาย เช่นร้านอิซากายะ (Izakaya)

**เย็น**    **อิสระอาหารเย็นตามอัธยาศัย ณ แหล่งช้อปปิ้ง**

**ที่พัก**    **TOKYO HOTEL AREA หรือเทียบเท่าระดับ 3 ดาว**

**วันที่หก**    **ถนนต้นแปะก๊วย อิโซ นามิกิ - วัดอาซากุสะ - ช้อปปิ้งถนนนากามิเสะ - ไคเวอร์ชิต์โอบะ - สนามบินฮาเนดะ**

**เช้า**    **รับประทานอาหารเช้า ณ ห้องอาหารภายในโรงแรม (มื้อที่ 9)**

GO2NGO-TG086 – OBARA KORANKEI ATAMI TOKYO AUTUMN 7D 4N BY [TG]





**ถนนต้นแปะก๊วย อีโช นามิกิ (Icho Namiki/Ginkgo Avenue)** เป็นหนึ่งในสถานที่ยอดนิยม ตั้งอยู่ถัดจาก ซึ่งมีเอกลักษณ์ที่ใบไม้จะเปลี่ยนเป็นสีเหลืองทอง ใต้ต้นไม้ก็เต็มไปด้วยใบไม้ที่ร่วงหล่นลงมา เหมาะแก่การเดินเล่นพักผ่อนหย่อนใจ ถนนเส้นนี้สองข้างทางจะมีร้านคาเฟ่ที่ทำระเบียงยื่นออกมาเพื่อนั่งชมต้นไม้ โดยเฉพาะในช่วงที่ใบต้นแปะก๊วยเปลี่ยนเป็นสีเหลืองทอง คนจะมานั่งพักผ่อนจิบกาแฟ ทานอาหารกันเยอะมาก นอกจากนี้ยังถูกใช้เป็นที่ถ่ายทำภาพยนตร์หลายเรื่องด้วยกัน



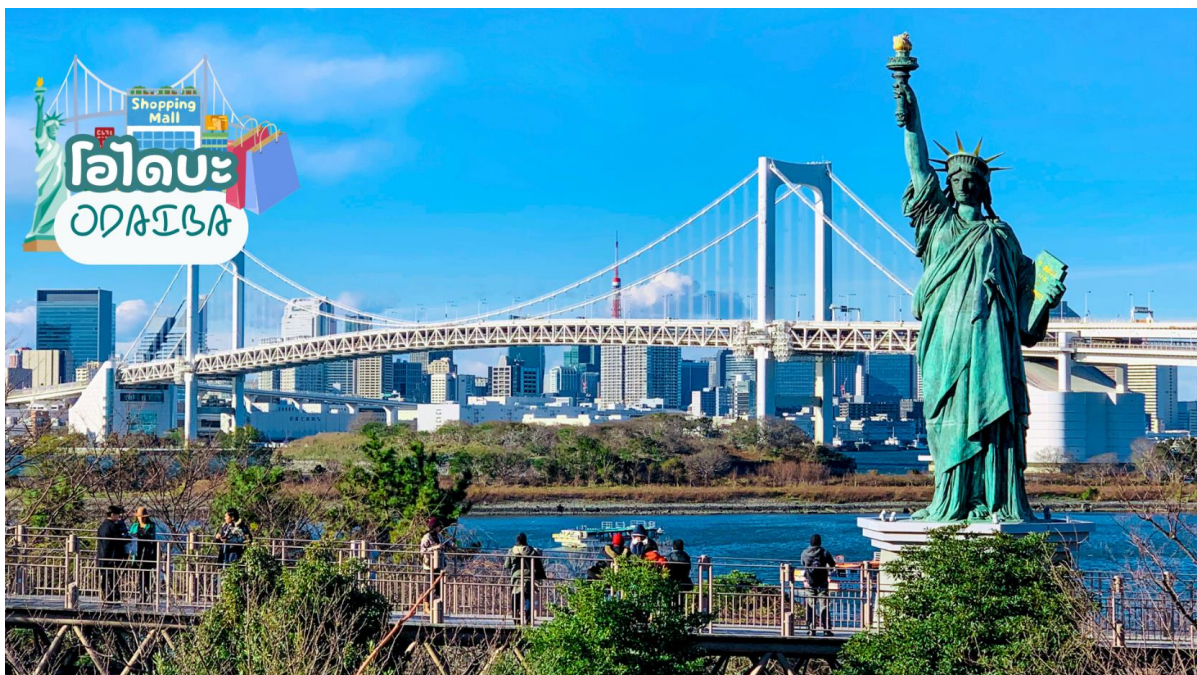
GO2NGO-TG086 – OBARA KORANKEI ATAMI TOKYO AUTUMN 7D 4N BY [TG]





เดินทางเข้าสู่ **วัดอาซากุสะ หรือ วัดเซนโซจิ (Sensoji Temple)** วัดที่ว่ากันว่าเก่าแก่ที่สุดในกรุงโตเกียว ซึ่งเคยเป็นวัดที่เหล่าโชกุนและชามูไรให้ความเลื่อมใสศรัทธาเป็นอย่างมากในอดีต นำท่านนมัสการ **องค์เจ้าแม่กวนอิมทองคำ** ที่ประดิษฐานในวิหารหลังใหญ่ (อยู่หลังฉากม่านกัน) และ ถ่ายภาพเป็นที่ระลึกกับ “คามินาริมง (ประตูฟ้าคาร์ณ)” ซึ่งมีโคมไฟสีแดงที่ได้ชื่อว่าเป็น **“โคมไฟที่ใหญ่ที่สุดในโลก”** มีความสูงใหญ่ถึง 4.5 เมตร อีกทั้งยังมี **“ถนนนากามิเสะ”** ถนนร้านค้าแหล่งรวมสินค้าของที่ระลึกต่างๆ มากมาย อาทิ พวงกุญแจ ตุ๊กตาแมวก๊วก ดาบชามูไร ชุดกิโมโน ร่มญี่ปุ่น หรือ ขนมอาเกมันจู ขนมขึ้นชื่อของวัดอาซากุสะ

กลางวัน **อิสระอาหารกลางวันตามอัธยาศัย**



นำท่านสู่ **โอไดบะ (Odaiba)** เป็นเกาะรวมศูนย์กลางความบันเทิง ย่านเมืองใหม่ที่เกิดจากการถมทะเล ขึ้นมาเป็นเกาะ ตั้งแต่ปี ค.ศ. 1850 เกาะนี้เป็นที่แสดงให้เห็นถึง วิสัยทัศน์ และศักยภาพของชาวญี่ปุ่น ที่สามารถสร้าง สิ่งที่เป็นไปไม่ได้ให้เป็นไปได้ขึ้นมา ซึ่งภายในเกาะมีจุดถ่ายรูปเช็คอินและแหล่งช้อปปิ้งมากมาย เมื่อไปโอไดบะ จะพบรูปปั้นจำลองของเทพีเสรีภาพ สัญลักษณ์ของนิวยอร์ก หันหน้าไปทางสะพาน Rainbow Bridge โดยมีขนาดเล็กกว่าเทพีเสรีภาพในนิวยอร์ก 7 เท่า อนุสาวรีย์นี้สร้างขึ้นแบบชั่วคราวในปี 1998 เพื่อเป็นอนุสรณ์ถึงมิตรภาพระหว่างญี่ปุ่นและฝรั่งเศส แต่ได้รับความนิยมจากคนญี่ปุ่นเป็นอย่างมากจนได้รับการสร้างขึ้นถาวรในปี 2000 ใครที่ได้มาโตเกียวลองแวะไปเช็คอินได้โดยไม่ต้องไปไกลที่นิวยอร์ก

GO2NGO-TG086 – OBARA KORANKEI ATAMI TOKYO AUTUMN 7D 4N BY [TG]





ให้ท่านได้ช้อปปิ้งสินค้าหลากหลายชนิดที่**ห้างไดเวอร์ซิตี (Diver City Tokyo Plaza)** ซึ่งภายในมีร้านค้า ร้านอาหาร และแหล่งบันเทิงมากมาย และให้ท่านถ่ายรูปกับ**กันดั้มตัวใหม่ RX-0 Unicorn** ขนาดเท่าของจริง ซึ่งมีขนาดใหญ่่มาก ในบริเวณห้าง ก็จะมีร้านค้าสำหรับคอกันดั้ม ตรงทางเข้าห้างไดเวอร์ซิตี แวะหาพื้ม่อนที่**Doraemon Time Square** กันก่อน หอนาฬิกาเชิงกลโดราเอมอน (Doraemon Mechanical Clock) มีความสูง 3.9 เมตร กว้าง 4 เมตร มีโซวให้ชมทุกชั่วโมง ด้านข้างมีม้านั่งให้ถ่ายรูปคู่กับ โดราเอมอน, โนบิตะ และ ชิซุกะด้วย ถ่ายรูปเสร็จแล้ว อย่าลืมแวะเข้าไปเดินช้อปปิ้งต่อด้านในที่**Doraemon Future Department Store** ที่นี่แบ่งเป็น 3 ส่วน คือส่วนทดลองเล่นของวิเศษ ส่วนร้านค้า และส่วนทำของฝากเอง ที่นี่เป็นร้านจำหน่ายสินค้าของโดราเอมอนอย่างเป็นทางการแห่งแรกของโลก ใครที่เป็นสาวกพื้ม่อนจะต้องเลิฟแน่นอน เพราะของน่ารักๆ เยอะมากจริงๆ นอกจากนี้ห้างไดเวอร์ซิตี ยังมี**POP MART** ให้เราได้ไปจุ่ม **ART TOY** เดินดูของเล่นเพลินๆ สายสะสมต้องกรี๊ดแน่นอน

GO2NGO-TG086 – OBARA KORANKEI ATAMI TOKYO AUTUMN 7D 4N BY [TG]





**อิสระรับประทานอาหารค่ำ ตามอัธยาศัย ณ แหล่งช้อปปิ้ง**

ได้เวลาอันสมควร พาทุกท่านเดินทางสู่ **สนามบินฮานดะ**

ถึง **สนามบินฮานดะ** ทำการเช็คอิน และโหลดกระเป๋าสัมภาระ

**วันที่** โตเกียว (สนามบินฮานดะ) – กรุงเทพฯ (สนามบินสุวรรณภูมิ)  
**เจ็ด** (TG661 : 00.20-05.25)

**00.20 น.** ออกเดินทางสู่ กรุงเทพฯ โดย **สายการบินไทย** เที่ยวบินที่ **TG 661**

**(สายการบินมีบริการอาหารและเครื่องดื่มบนเครื่อง)**

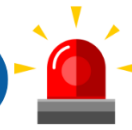
**04.50 น.** เดินทางถึง **สนามบินสุวรรณภูมิ** กรุงเทพฯ โดยสวัสดิภาพ พร้อมความประทับใจ

GO2NGO-TG086 – OBARA KORANKEI ATAMI TOKYO AUTUMN 7D 4N BY [TG]





## สำคัญ โปรดอ่านเงื่อนไขที่ท่านควรทราบ



### ข้อมูลสำคัญเกี่ยวกับสายการบิน

การจัดที่นั่งบนเครื่องบินจะถูกกำหนดโดยสายการบิน ซึ่งจะดำเนินการผ่านระบบอัตโนมัติ ผู้โดยสารไม่สามารถเลือกที่นั่งได้ และที่นั่งอาจไม่ได้ติดกัน ซึ่งบริษัทไม่สามารถเข้าไปจัดการได้แต่อย่างใด



### ข้อมูลสำคัญเกี่ยวกับโรงแรมที่พัก

ห้องพักในโรงแรมอาจมีความแตกต่างกัน ดังนั้น ห้องพักประเภทห้องเดี่ยว (Single) ห้องพักร่วม (Twin/Double) และห้องพักร่วมสำหรับ 3 ท่าน (Triple) อาจไม่ได้ตั้งอยู่ในอาคารหรือชั้นเดียวกัน



### เงื่อนไขและข้อควรทราบอื่นๆ ที่ไปที่ท่านควรทราบ

รายการทัวร์อาจมีการปรับเปลี่ยนหรือยกเลิกตามสภาพอากาศและความเหมาะสม โดยคำนึงถึงความปลอดภัยของผู้เดินทางเป็นหลัก โดยไม่จำเป็นต้องแจ้งให้ทราบล่วงหน้า

## ไม่รับผิดชอบค่าใช้จ่าย ตัวเครื่องบินภายในประเทศทุกกรณี

กรณีที่ท่านเดินทางจากต่างจังหวัด ค่าใช้จ่ายในการเดินทางเช่น ตัวเครื่องบิน รถไฟ รถทัวร์ ที่พัก ไม่ได้ อยู่ในรายการทัวร์ รวมถึงกรณีที่เกี่ยวข้อง (ภายในประเทศ) มีการเปลี่ยนแปลงอันเนื่องมาจาก สายการบิน เปลี่ยนแปลงเวลาบิน เที่ยวบิน ยกเลิกเที่ยวบิน หรือสาเหตุสุดวิสัยอื่นๆ ทางบริษัทจะไม่รับผิดชอบค่าใช้จ่ายในส่วนนี้



## หากทำการชำระเงินแล้ว



ทางบริษัทขอสงวนสิทธิ์ในการถือว่าท่านได้ยอมรับเงื่อนไขดังกล่าวแล้ว และจะไม่มี การฟ้องร้องใดๆ เนื่องจากท่านได้ยอมรับเงื่อนไขในการให้บริการแล้ว

**สำคัญ!!**  
กรุณาอ่านเงื่อนไข  
แนบท้ายโดยละเอียด  
เพื่อประโยชน์สูงสุดของท่าน



GO2NGO-TG086 – OBARA KORANKEI ATAMI TOKYO AUTUMN 7D 4N BY [TG]





## ✔ อัตราค่าบริการรวม



ค่าตัวโดยสารเครื่องบินไป-กลับ ชั้นประหยัด พร้อมค่าภาษีสนามบินทุกแห่งตามรายการทัวร์ข้างต้น



เจ้าหน้าที่บริษัท ๙ คอยอำนวยความสะดวกทุกท่านตลอดการเดินทาง



ค่าประกันวินาศภัยเครื่องบินตามเงื่อนไขของแต่ละสายการบิน



ค่าอาหาร ค่าเข้าชม และ ค่ายานพาหนะทุกชนิดตามที่ระบุไว้ในรายการทัวร์ข้างต้น



ค่าน้ำหนักกระเป๋าสัมภาระเริ่มต้น 20 กิโลกรัม / ท่าน



ค่าน้ำดื่มวันละ 1 ขวดต่อท่าน



คุ้มครองการเสียชีวิตจากอุบัติเหตุสูงสุด 2,000,000 บาท  
คุ้มครองค่ารักษาพยาบาลจากอุบัติเหตุสูงสุด 500,000 บาท

(เงื่อนไขตามกรมธรรม์) เชื้อนไขประกันการเดินทาง ค่าประกันอุบัติเหตุและค่ารักษาพยาบาล คุ้มครองเฉพาะกรณีที่ได้รับอุบัติเหตุระหว่างการเดินทางไม่คุ้มครองถึงการสูญเสียทรัพย์สินส่วนตัวและไม่คุ้มครองโรคประจำตัวของผู้เดินทางและคุ้มครองเฉพาะผู้เดินทางไปกลับพร้อมกรุ๊ปเท่านั้น



ค่าที่พักห้องละ 2-3 ท่าน ตามโรงแรมที่ระบุไว้ในรายการหรือ ระดับเทียบเท่า

โรงแรมตามมาตรฐานประเทศญี่ปุ่น

- โรงแรมในประเทศญี่ปุ่นส่วนใหญ่ห้องพักมีขนาดเล็ก  
- โดยปกติแล้วโรงแรมจะจัดห้องพักสำหรับสองท่าน เป็นห้องพักเตียงคู่ (TWN) หรือประเภทเตียงดับเบิล (DBL)

\*ในกรณีนี้ จะขึ้นอยู่กับประเภทห้องพักโรงแรมนั้นๆ\*

- โรงแรมประเภทเรียวกัง (คืนที่มีการแช่น้ำร้อน) จะมีห้องพักเป็นแบบ Japanese Style (เบาะ futon) หรือ Western Style (เตียง) \*\*ขึ้นอยู่กับการจัดการของทางโรงแรม\*\*

- หากท่านมีความประสงค์จะพัก 3 ท่านต่อห้อง (ห้องเตียงคู่+ที่นอนเสริม) ท่านต้องยอมรับในพื้นที่อันจำกัดของห้องพัก

- ในกรณีห้องพักเตียง 1 ท่าน SGL (เตียง) หากวันเข้าพัก

ห้อง1เตียงมีไม่เพียงพอ ทางโรงแรมอาจจัดห้องพัก 2 เตียงให้กับท่าน

## ✘ อัตราค่าบริการไม่รวม



ค่าทำหนังสือเดินทางไทย เอกสารต่างด้าวต่างๆ และการยื่นเรื่อง เข้า-ออก



ค่าน้ำหนักกระเป๋าเดินทางในกรณีที่เกิดกว่าสายการบินกำหนด



ค่าภาษีน้ำมัน บริษัทฯ ขอสงวนสิทธิ์เรียกเก็บค่าบริการเพิ่ม กรณีที่สายการบินมีการปรับขึ้นค่าภาษีน้ำมัน และภาษีสนามบิน ก่อนเดินทาง



ค่าใช้จ่ายส่วนตัวนอกเหนือจากรายการ เช่น ค่าเครื่องดื่ม, ค่าอาหารที่สั่งเพิ่ม, ค่าโทรศัพท์ ฯลฯ สำหรับท่านที่รับประทานอาหารพิเศษ อาหารเจ หรือไม่ทานเนื้อสัตว์ ไม่ทานหมู ไม่ทานไก่ และมีความจำเป็นให้ทางบริษัท จัดเตรียมอาหารไว้ให้ท่านเป็นพิเศษนอกเหนือจากที่กรุ๊ปจัดไว้ในรายการ ขอสงวนสิทธิ์ในการเรียกเก็บค่าใช้จ่ายเพิ่มเติมตามจริงเท่านั้น



ภาษีมูลค่าเพิ่ม 7% และหัก ณ ที่จ่าย 3%



ค่าทิปมัคคุเทศก์ท้องถิ่นและคนขับรถ รวม 2,000 บาท/ท่าน/กรุ๊ป (เด็กชำระทิปเท่ากับผู้ใหญ่) ชำระที่สนามบิน



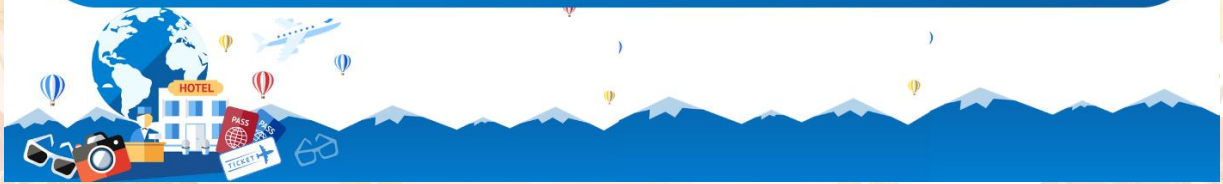
ค่าธรรมเนียมเอกสารเข้าเมืองสำหรับผู้ถือพาสปอร์ตต่างประเทศ

ประเทศไทยของชาวต่างชาติ (ถ้ากรณีทางรัฐบาลญี่ปุ่นประกาศให้กลับมาใช้วีซ่า ผู้เดินทางจะต้องเสียค่าใช้จ่ายเพิ่มในการขอวีซ่าตามที่ สถานทูตกำหนด)



\*\*รวมภาษีน้ำมัน และ ภาษีสนามบินทุกแห่ง ณ วันที่ 01 เม.ย. 69 \*\*

(หากสายการบินมีการปรับภาษีน้ำมันเพิ่มในภายหลัง ทางบริษัทฯ ขอสงวนสิทธิ์ในการเรียกเก็บส่วนต่างตามจริง)



GO2NGO-TG086 – OBARA KORANKEI ATAMI TOKYO AUTUMN 7D 4N BY [TG]



LINE @etravelway

@etravelway.fire

@etravelway.sky

Emergency call only : 0853642449

tour.bkk@etravelway.com

www.youtube.com/etravelway

www.etravelway.com

VS150526

Page 19 of 24





- โรงแรมตามมาตรฐานประเทศญี่ปุ่น
- โรงแรมในประเทศญี่ปุ่นส่วนใหญ่ห้องพักมีขนาดเล็ก
  - โดยปกติแล้วโรงแรมจะจัดห้องพักสำหรับสองท่าน เป็นห้องพักเตียงคู่ (TWN) หรือประเภทเตียงดับเบิล (DBL)  
\*ในกรณีนี้ จะขึ้นอยู่กับประเภทห้องพักโรงแรมนั้นๆ\*
  - โรงแรมประเภทเรียวกัง (คืนที่มีการแช่น้ำร้อน) จะมีห้องพักเป็นแบบ Japanese Style (เบาะ futon) หรือ Western Style (เตียง) \*\*ขึ้นอยู่กับการจัดการของทางโรงแรม\*\*
  - หากท่านมีความประสงค์จะพัก 3 ท่านต่อห้อง (ห้องเตียงคู่+ที่นอนเสริม) ท่านต้องยอมรับในพื้นที่อันจำกัดของห้องพัก
  - ในกรณีห้องพักเดี่ยว 1 ท่าน SGL (1เตียง) หากวันเข้าพักห้อง1เตียงมีไม่เพียงพอ ทางโรงแรมอาจจัดห้องพัก 2เตียงให้กับท่าน



ประเภทห้องพัก (เด็กอายุตั้งแต่ 6 ปีขึ้นไป ต้องใช้เตียง)	โปรดทำความเข้าใจในรายละเอียดของห้องพัก **ห้องพักต่างประเภทอาจจะไม่ได้อยู่ในชั้นเดียวกัน**	
 3.5 - 5 ฟุต 1 เตียง	ห้องพักเดี่ยว SINGLE BED ROOM (SGL)	ห้องพักสำหรับ 1 ท่าน มีค่าใช้จ่ายเพิ่มจากค่าทัวร์
 3 - 3.5 ฟุต 2 เตียง	ห้องพักเตียงคู่ TWIN BED ROOM (TWN)	ห้องพักสำหรับ 2 ท่าน
 4.5 - 5 ฟุต 1 เตียง	ห้องพักเตียงดับเบิล DOUBLE BED ROOM (DBL)	ห้องพักสำหรับ 2 ท่าน ห้องพักมีจำนวนน้อยและ อาจมีขนาดห้องเล็กกว่าห้อง TWN
 3 - 3.5 ฟุต 2 เตียง + 1 ที่นอนเสริม	ห้องพักสำหรับสามท่าน (ที่นอนเสริม) TRIPLE BED ROOM (TRP)	ห้องพักสำหรับ 3 ท่าน **หมายเหตุ**

**\*\*ในกรณีที่ท่านจองห้องพักแบบ TRIPLE [2 เตียง + 1 ที่นอนเสริม] แล้วทางโรงแรมไม่สามารถจัดหาห้องพักแบบ TRIPLE ได้ ทางบริษัทขอสงวนสิทธิ์ในการจัดห้องพักแบบ แยก 2 ห้อง คือ [1 TWN/DBL+1 SGL] แทน \*\***



GO2NGO-TG086 – OBARA KORANKEI ATAMI TOKYO AUTUMN 7D 4N BY [TG]





## เงื่อนไขการให้บริการ

1. กรุณาชำระมัดจำ **ท่านละ 25,000 บาท** ภายใน 48 ชม หลังจากชำระมัดจำแล้ว กรุณาจัดส่งหน้าพาสปอร์ต และเอกสารการจองมายังบริษัทฯ

- กรณีผู้เดินทางทำการจองก่อนวันเดินทางภายใน 35 วัน ทางบริษัทขอสงวนสิทธิ์ในการเก็บค่าทัวร์เต็มจำนวน
- โดยทุกการจองจะได้รับการยืนยันสิทธิ์สำรองที่นั่ง เมื่อมีการชำระมัดจำแล้ว เท่านั้น

2. **กรุณาชำระค่าทัวร์ส่วนที่เหลือ 35 วัน ก่อนออกเดินทาง**

หากไม่ชำระตามที่กำหนด ทางบริษัทฯถือว่าท่านยกเลิกการเดินทางโดยอัตโนมัติ ไม่มีเงื่อนไขใดๆ และขออนุญาตให้สิทธิ์การจองแก่ผู้เดินทางท่านอื่นที่อยู่ลำดับถัดไป

3. เมื่อชำระเงินในแต่ละส่วนแล้ว โปรดส่งสำเนาการโอนเงิน พร้อมระบุชื่อพนักงานขายมาทางอีเมล พร้อมทั้งส่ง **สำเนาหนังสือเดินทาง (Passport)** พร้อมยืนยันว่า ต้องการเดินทางท่องเที่ยวทวีปใด วันที่ใด ไปกับใครบ้าง, เบอร์โทร หากไม่ส่งสำเนาหนังสือเดินทาง (Passport) มาให้ ทางบริษัทฯ ขอสงวนสิทธิ์ไม่รับผิดชอบค่าเสียหาย อันเกิดจากความผิดพลาดจากการสะกด ชื่อ-นามสกุล และอื่นๆ เพื่อใช้ในการจองตั๋วเครื่องบิน) ทั้งนี้เพื่อความถูกต้องในการดำเนินการจองตั๋วเครื่องบิน ที่ถูกต้องเป็นสิ่งสำคัญ และ ป้องกันการผิดพลาดที่อาจก่อให้เกิดค่าเสียหายเพิ่มเติมได้

**\*\* กรุณาศึกษารายการทัวร์ และเงื่อนไขการให้บริการโดยละเอียด เพื่อผลประโยชน์สูงสุดในการใช้บริการของท่าน เนื่องจาก เมื่อท่านชำระเงินครบจำนวนหรือมัดจำบางส่วนแล้ว ทางบริษัทฯ ถือว่าท่านได้ยอมรับเงื่อนไขการบริการและข้อตกลงต่างๆที่ได้ ระบุไว้ทั้งหมดในโปรแกรมการเดินทางนั้นๆ \*\***

## คุณสมบัติการเข้าประเทศญี่ปุ่น

1. โปรดตรวจสอบ **PASSPORT** : กรุณานำพาสปอร์ตติดตัวมาในวันเดินทาง พาสปอร์ตต้องมีอายุไม่ต่ำกว่า 6 เดือน หรือ 180 วัน ขึ้นไปก่อนการเดินทาง และต้องมีหน้ากระดาษอย่างต่ำ 6 หน้า

**หมายเหตุ** : สำหรับผู้เดินทางที่อายุไม่ถึง 18 ปี และไม่ได้เดินทางกับบิดา มารดา ต้องมีจดหมายยินยอมให้บุตรเดินทางไปต่างประเทศจากบิดาหรือมารดาแนบมาด้วย

- กิจกรรมใดๆ ที่จะกระทำในประเทศญี่ปุ่นจะต้องไม่เป็นสิ่งที่ขัดต่อกฎหมาย และเข้าข่ายคุณสมบัติเพื่อการพำนักระยะสั้น
- ในขั้นตอนการขอเข้าประเทศ จะต้องระบุระยะเวลาการพำนักไม่เกิน 15 วัน
- เป็นผู้ที่ไม่มีประวัติการถูกส่งตัวกลับจากประเทศญี่ปุ่น หรือมีได้อยู่ในระยะเวลาของการถูกปฏิเสธไม่ให้เข้าประเทศ และไม่เข้าข่ายคุณสมบัติที่อาจจะถูกปฏิเสธไม่ให้เข้าประเทศ



GO2NGO-TG086 – OBARA KORANKEI ATAMI TOKYO AUTUMN 7D 4N BY [TG]





## ✘ **เงื่อนไขการยกเลิก**

**\*\*กรณีการขอยกเลิกการเดินทาง หรือเลื่อนการเดินทาง ผู้เดินทางหรือตัวแทนจำหน่าย (ผู้มีชื่อในเอกสารการจอง) จะต้องแพกซ์ อีเมลล์ หรือ มาเซ็นเอกสารการยกเลิกที่บริษัท อย่างเป็นทางการหนึ่ง เพื่อเป็นการแจ้งยกเลิกกับทางบริษัทอย่างเป็นทางการเป็นลายลักษณ์อักษร (ทางบริษัทไม่ยอมรับยกเลิกการจอง ผ่านทางโทรศัพท์ไม่ว่ากรณีใดๆ)**

**\*\*กรณีผู้เดินทางหรือตัวแทนจำหน่าย ต้องการขอรับเงินค่าบริการคืน ผู้เดินทางหรือตัวแทนจำหน่าย (ผู้มีชื่อในเอกสารการจอง) จะต้องแพกซ์ อีเมลล์ หรือ มาเซ็นเอกสารการขอรับเงินคืนที่บริษัท อย่างเป็นทางการหนึ่ง เพื่อทำเรื่องขอรับเงินค่าบริการคืน โดยแนบหนังสือมอบอำนาจพร้อมหลักฐานประกอบการมอบอำนาจ หลักฐานการชำระค่าบริการต่างๆ และหน้าสมุดบัญชีธนาคารที่ต้องการให้นำเงินเข้าให้ครบถ้วน โดยมีเงื่อนไขการคืนเงินค่าบริการ ตาม **"ประกาศคณะกรรมการธุรกิจนำเที่ยวและมัคคุเทศก์ เรื่อง หลักเกณฑ์เกี่ยวกับการกำหนดอัตราการจ่ายเงินค่าบริการคืนให้นักท่องเที่ยว พ.ศ. 2563"** ดังนี้**

### ยกเลิก ไม่น้อยกว่า 30 วันก่อนการเดินทาง (ไม่นับวันเดินทาง)

**คืนเงินค่าทัวร์หลังหักค่าใช้จ่ายที่เกิดขึ้นจริง** เพื่อการเตรียมการนำเที่ยว ทั้งหมด เช่น ค่ามัดจำตัวเครื่อง ค่าบริการแลนด์ ต่างประเทศ เป็นต้น

### การยกเลิกเดินทางกับกรุ๊ปที่ออกเดินทางช่วงเทศกาลวันหยุด เช่น ปีใหม่, สงกรานต์ เป็นต้น

บางสายการบินมีการกันตัวมัดจำที่نگกับสายการบิน และค่ามัดจำที่พัก รวมถึงเที่ยวบินพิเศษ เช่น CHARTER FLIGHT **จะไม่มีการคืนเงินมัดจำ หรือ ค่าทัวร์ทั้งหมดที่ชำระแล้ว** ไม่ว่าจะยกเลิกด้วยกรณีใดๆ

### ยกเลิก ไม่น้อยกว่า 15-29 วันก่อนเดินทาง (ไม่นับวันเดินทาง)

**คืนเงิน 50% ของค่าทัวร์หลังหักค่าใช้จ่ายที่เกิดขึ้นจริง** เพื่อการเตรียมการนำเที่ยวทั้งหมด เช่น ค่ามัดจำตัวเครื่อง ค่าบริการแลนด์ ต่างประเทศ เป็นต้น

### หากท่านงดการใช้บริการรายการใดรายการหนึ่ง หรือไม่เดินทางพร้อมคณะ

ทางบริษัทฯ จะถือว่าท่านสละสิทธิ์ **ไม่อาจเรียกร้องค่าบริการและเงินมัดจำคืน ไม่ว่ากรณีใดๆ ทั้งสิ้น**

### ยกเลิก น้อยกว่า 15 วันก่อนการเดินทาง

**ทางบริษัทฯ ขอสงวนสิทธิ์ ไม่คืนเงินค่าทัวร์ทั้งหมด** การจ่ายเงินคืนแก่ผู้เดินทางตามข้อกำหนดด้านบน ซึ่งมีการหักเงินในบางส่วนนั้น เนื่องจากทางบริษัทมีค่าใช้จ่ายที่ได้จ่ายจริงเพื่อการเตรียมการนำไปแล้ว เช่น การมัดจำที่นั่งบัตรโดยสารเครื่องบิน การจองที่พัก และ ค่าใช้จ่ายที่จำเป็นอื่นๆ เป็นต้น

### กรณีที่กองตรวจคนเข้าเมืองในกรุงเทพฯ และต่างประเศปฏิบัติเสารการเดินทางออกหรือเข้าประเทศที่ระบุ

**บริษัทฯ ขอสงวนสิทธิ์ที่จะไม่คืนค่าทัวร์** ไม่ว่ากรณีใดๆ **\*สำคัญ !!** บริษัททำธุรกิจเพื่อการท่องเที่ยวเท่านั้น ไม่สนับสนุนการเดินทางเข้าญี่ปุ่นโดยผิดกฎหมาย ลูกค้านำต้องผ่านการตรวจคนเข้าเมืองด้วยตัวของท่านเอง โดยมัคคุเทศก์ไม่สามารถช่วยเหลือใดๆ ได้ทั้งสิ้น \*



GO2NGO-TG086 – OBARA KORANKEI ATAMI TOKYO AUTUMN 7D 4N BY [TG]





## ข้อมูลเพิ่มเติมเกี่ยวกับ ตัวเครื่องบิน



- กรณีที่ท่านมีความประสงค์จะต้องการปรับเปลี่ยนระดับชั้นที่นั่ง จาก ชั้นประหยัด (Economy Class) เป็นชั้นธุรกิจ (Business Class) โดยใช้คะแนนจากบัตรสะสมไมล์ จะต้องดำเนินการล่วงหน้าก่อนเดินทางอย่างน้อย 7 วันและ ต้องดำเนินการที่เคาน์เตอร์ของสายการบิน ณ วันเดินทาง และชำระเงินเพื่ออัพเกรดที่นั่งด้วยตัวท่านเอง เท่านั้น
- ในการเดินทาง ผู้เดินทางจะต้องเดินทางไป-กลับพร้อมกันเป็นหมู่คณะเท่านั้น หากต้องการเลื่อนวันเดินทางกลับก่อน (หรือหลัง) ท่านจะต้องชำระค่าใช้จ่ายส่วนต่างที่สายการบิน และบริษัททัวร์เรียกเก็บเพิ่มเติมก่อนออกตัวโดยสาร
- การจัดที่นั่งบนเครื่องบิน จะเป็นไปตามที่สายการบินเป็นผู้กำหนด ซึ่งทางบริษัทฯ ไม่สามารถเข้าไปถึงการได้แต่อย่างใด
- ในกรณีที่ผู้เดินทางต้อง ออกตัวโดยสารเครื่องบินภายในประเทศ กรุณาติดต่อเจ้าหน้าที่ของบริษัทฯล่วงหน้าทุกครั้ง เพื่อตรวจสอบความถูกต้องของ Detail flight และ เพื่อยืนยันว่ารัฐออกเดินทางแน่นอนแล้ว และผู้เดินทางจะต้องมาถึงสนามบินอย่างน้อย 4 ชม. ก่อนการเดินทาง มิฉะนั้นทางบริษัทฯจะไม่รับผิดชอบใดๆ หากมีความเสียหายเกิดขึ้น



## ข้อมูลเพิ่มเติมเรื่องสัมภาระ



- สำหรับน้ำหนักของสัมภาระที่ทางสายการบินอนุญาตให้บรรทุกใต้ท้องเครื่องบิน คือ 20 กิโลกรัม (สำหรับผู้โดยสารชั้นประหยัด / ECONOMY CLASS PASSENGER) การเรียกเก็บค่าธรรมเนียมที่เกินเพิ่มเป็นสิทธิของสายการบิน ที่ท่านไม่อาจปฏิเสธได้ (ท่านจะต้องชำระในส่วนที่โดนเรียกเก็บเพิ่ม)
- สำหรับกระเป๋าสัมภาระที่ทางสายการบินอนุญาตให้นำขึ้นเครื่องได้ ต้องมีน้ำหนักไม่เกิน 7 กิโลกรัม และมีความกว้าง+ยาว+สูง ไม่เกิน 115 เซนติเมตร หรือ 25 เซนติเมตร (9.75 นิ้ว) x 56 เซนติเมตร (21.5 นิ้ว) x 46 เซนติเมตร (18 นิ้ว)
- กรณีที่ต้องเดินทางด้วยสายการบินภายในประเทศ น้ำหนักของกระเป๋าอาจจะถูกกำหนดให้ต่ำกว่ามาตรฐานได้ ทั้งนี้ขึ้นอยู่กับข้อกำหนดของแต่ละสายการบิน ทางบริษัทฯขอสงวนสิทธิ์ไม่รับผิดชอบส่วนต่างของค่าใช้จ่ายที่สัมภาระน้ำหนักเกิน (ท่านต้องชำระในส่วนที่โดนเรียกเก็บเพิ่ม)
- ทางบริษัทฯ ไม่รับผิดชอบกรณีเกิดการสูญหาย, สูญหายของกระเป๋า และสัมภาระของผู้โดยสาร ในทุกกรณี



GO2NGO-TG086 – OBARA KORANKEI ATAMI TOKYO AUTUMN 7D 4N BY [TG]





## เงื่อนไขอื่น ๆ

### หมายเหตุ

- จำนวนผู้เดินทางต้องมี **ขั้นต่ำ 9 ท่าน** (ไม่นับรวมผู้เดินทางที่ไม่ใช้ตัวกรุ๊ปและเด็กทารก) ขึ้นไปต่อกรุ๊ป มิฉะนั้น ทางบริษัทขอสงวนสิทธิ์ในการงดออกเดินทางและเลื่อนการเดินทางไปในวันอื่นต่อไป โดยทางบริษัทฯ จะแจ้งให้ท่านทราบล่วงหน้า นอกจากนี้ผู้เดินทางทุกท่านยินดีที่จะชำระค่าบริการเพิ่มเพื่อให้คณะเดินทางได้ ทางเรายินดีที่จะประสานงานในการเดินทางตามประสงค์ให้ท่านต่อไป
- ค่าภาษีน้ำมัน บริษัทฯ ขอสงวนสิทธิ์เรียกเก็บค่าบริการเพิ่ม กรณีที่สายการบินมีการปรับขึ้นค่าภาษีน้ำมัน และภาษีสนามบิน ก่อนเดินทาง
- กรณีที่สายการบินประกาศยกเลิกเที่ยวบิน บริษัทฯ จะพยายามจัดการทดแทนด้วยเที่ยวบินใกล้เคียงตามความเหมาะสมและจะเรียนแจ้งทุกครั้งที่ได้รับการแจ้งมาจากสายการบิน
- บริษัทฯ จะไม่รับผิดชอบใดๆ ทั้งสิ้น หากเกิดกรณีความล่าช้าจากสายการบิน, การประท้วง, การนัดหยุดงาน, การก่อการจลาจล, ภัยธรรมชาติ, **โรคระบาด**, การนำสิ่งของผิดกฎหมาย ซึ่งอยู่นอกเหนือความรับผิดชอบของบริษัทฯ
- บริษัทฯ จะไม่รับผิดชอบใดๆ ทั้งสิ้น หากเกิดสิ่งของสูญหาย อันเนื่องเกิดจากความประมาทของท่านอันเกิดจากการโจรกรรม และ อุบัติเหตุจากความประมาทของนักท่องเที่ยวเอง
- บริษัทฯ ขอสงวนสิทธิ์ในการเปลี่ยนแปลงรายการโดยมีต้องแจ้งล่วงหน้า ทั้งนี้ขึ้นอยู่กับสภาวะอากาศ การเมืองสายการบิน และราคาอาจเปลี่ยนแปลงได้ตามความเหมาะสม ทั้งนี้ขึ้นอยู่กับอัตราแลกเปลี่ยนของเงินสกุล (เยน) โดยไม่ต้องแจ้งให้ทราบล่วงหน้า
- การบริการของรถบัสนำเที่ยวญี่ปุ่น ตามกฎหมายประเทศญี่ปุ่น **สามารถให้บริการวันละ 10 ชั่วโมง** มีอาจเพิ่มเวลาได้ โดยมีคุณเทศก์และคนขับจะเป็นผู้บริหารเวลาตามความเหมาะสม ทั้งนี้ขึ้นอยู่กับสภาพการจราจรในวันเดินทางนั้นๆ เป็นหลัก จึงขอสงวนสิทธิ์ในการปรับเปลี่ยนเวลาท่องเที่ยวตามสถานที่ในโปรแกรมการเดินทาง อีกทั้งโปรแกรมอาจจะมีการปรับเปลี่ยนตามความเหมาะสมของสภาพอากาศและฤดูกาล ทั้งนี้เพื่อความปลอดภัยของนักท่องเที่ยวเป็นสำคัญ
- กรณีที่กองตรวจคนเข้าเมืองที่กรุงเทพฯ และในต่างประเทศ ปฏิเสธมิให้เดินทางออก หรือ เข้าประเทศที่ระบุ ไว้ในรายการเดินทาง บริษัทฯ ขอสงวนสิทธิ์ที่จะไม่คืนค่าทัวร์ไม่ว่ากรณีใดๆ ทั้งสิ้น
- เมื่อท่านออกเดินทางไปกับคณะแล้ว ถ้าท่านงดการใช้บริการรายการใดรายการหนึ่ง หรือไม่เดินทางพร้อมคณะถือว่าท่านสละสิทธิ์ ไม่อาจเรียกร้องค่าบริการและเงินมัดจำคืน ไม่ว่ากรณีใดๆ ทั้งสิ้น
- กรณีลูกค้าที่จองเฉพาะทัวร์ไม่รวมบัตรโดยสารเครื่องบิน (จอยด์แลนด์ทัวร์ ซือตัวเครื่องบินแยกเอง) ในวันเริ่มทัวร์(วันที่หนึ่ง) ท่านจะต้องมารอคณะเท่านั้น ทางบริษัทไม่สามารถให้คณะรอท่านได้ ไม่ว่ากรณีใดๆ ก็ตาม กรณี **"ไฟล์ทของท่านถึงช้ากว่าคณะ"** และยืนยันเดินทาง ท่านจะต้องเดินทางตามคณะไปยังเมือง หรือสถานที่ท่องเที่ยวที่คณะอยู่ในเวลานั้นๆ กรณีนี้ จะมีค่าใช้จ่ายเพิ่ม ท่านจำเป็นจะต้องชำระค่าใช้จ่ายที่ใช้ในการเดินทางด้วยตนเองทั้งหมดเท่านั้นไม่ว่ากรณีใดก็ตาม และทางบริษัทขอสงวนสิทธิ์ไม่สามารถชดเชย หรือทดแทน หากท่านไม่ได้ท่องเที่ยวเมืองหรือสถานที่ท่องเที่ยวใดๆ สถานที่หนึ่ง ทุกกรณี เนื่องจากเป็นการชำระแบบเหมาจ่ายกับตัวแทนทั้งหมดแล้ว
- กรณี **"หญิงตั้งครรภ์"** ท่านจะต้องมีใบรับรองแพทย์ ระบุชัดเจนว่าสามารถเดินทางออกนอกประเทศได้ รวมถึงรายละเอียดอายุครรภ์ที่ชัดเจน สิ่งนี้อยู่เหนือการควบคุมของบริษัทฯ



GO2NGO-TG086 – OBARA KORANKEI ATAMI TOKYO AUTUMN 7D 4N BY [TG]



LINE @etravelway

@etravelway.fire

@etravelway.sky

Emergency call only : 0853642449

tour.bkk@etravelway.com

www.youtube.com/etravelway

www.etravelway.com

VS150526

Page 24 of 24

